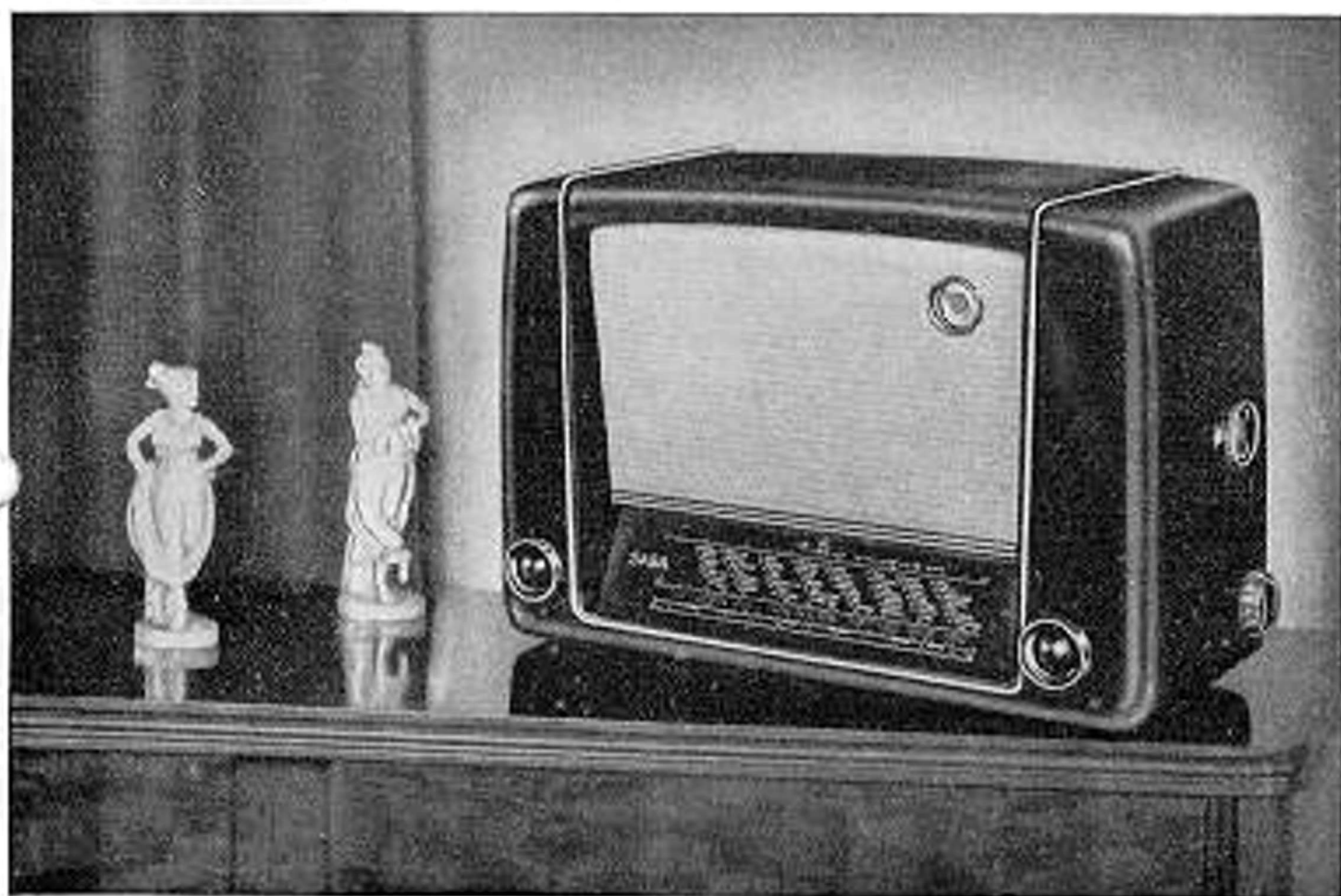


SABA-HEIMAT-SERIE 1950/51



SABA-Villingen WP

DM 248.-

Raumfüllender Wohlklang und große Reichweite und Lautstärke sind das besondere Kennzeichen dieses 6-Kreis-5-Röhren-Wechselstromsupers mit magischem Auge. Apartes tiefschwarzes Preßstoffgehäuse mit goldfarbenen Zierleisten / Hohe Trennschärfe / Dreistufiges Klangregister / Vollautomatischer zweistufiger Schwundausgleich / Beleuchtete Vierfarben-Großsichtskala / Schwungradantrieb / 9-kHz-Sperre.

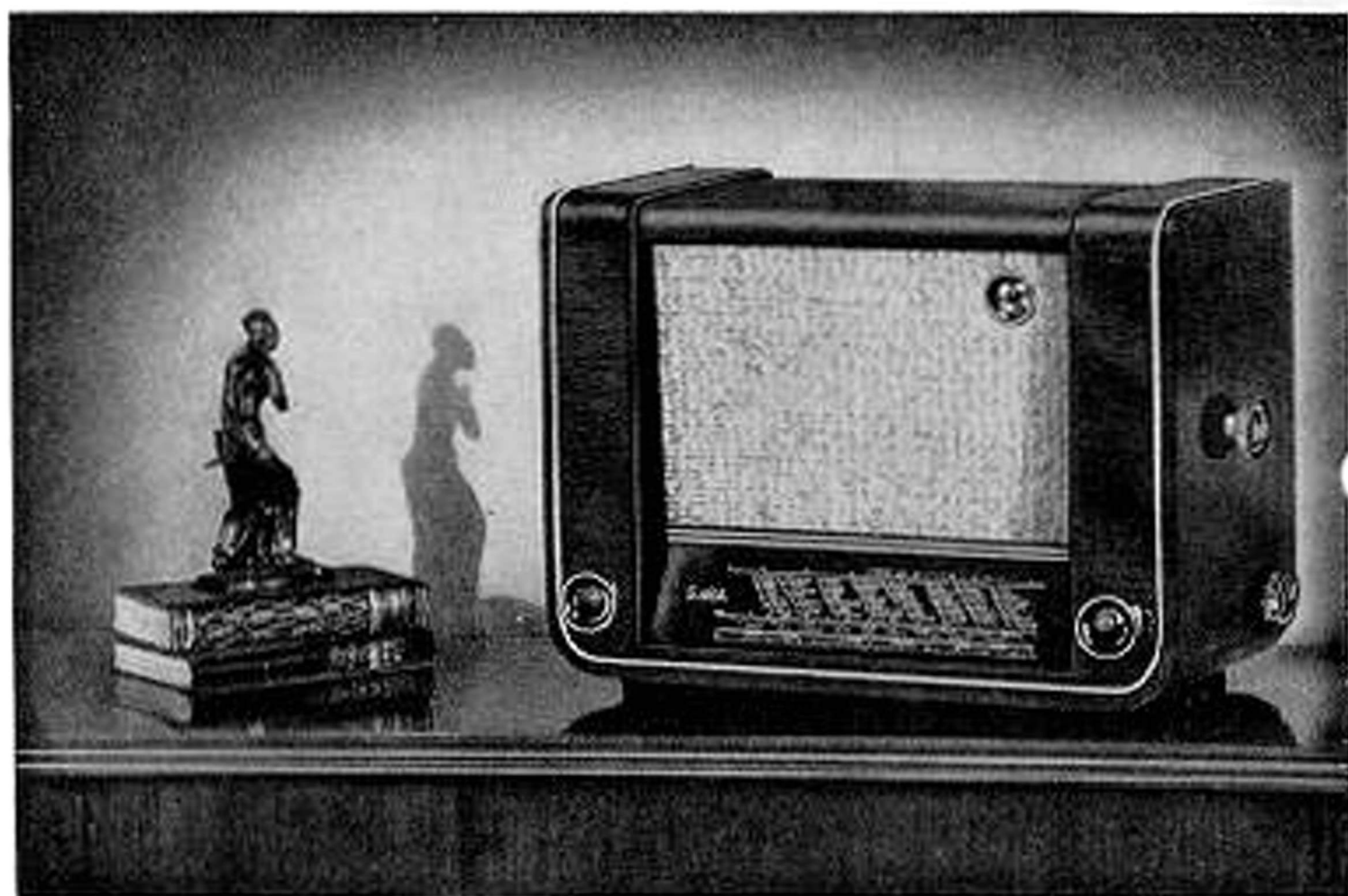
Wellenbereiche: Ultrakurzwellen (für UKW-Einsatz), Kurzwellen 16-52 m (18,7-5,8 MHz), Mittelwellen 186-590 m (1610-510 kHz), Langwellen 750-2000 m (400-150 kHz), Tonabnehmer, gehörrichtige Lautstärkeregelung, Gegenkopplung mit bevorzugter Wiedergabe der tiefen und hohen Töne, perm.-dyn. 4-W-Lautsprecher, Anschluß für niederohmig. Zusatzlautsprecher, Umschaltung 110, 125, 220 V Wechselspannung. Breite 471 mm, Höhe 347 mm, Tiefe 216 mm. Röhrenbestückung: ECH 11, EBF 11, ECL 11, EM 11, AZ 41 Leistungsaufnahme ca. 43 W.

Ergänzung des Villingen WP zum AM-FM-Kombinations-Empfänger durch Einbau des SABA-UKW-AW 2 (Mehrpreis DM 52.-).

SABA-Villingen GWP

DM 248.-

Allstromsuper, Umschaltung 110, 125, 220 V Gleich- und Wechselspannung. Röhrenbestückung: UCH 11, UBF 11, UCL 11, UM 11, UY 11. Leistungsaufnahme ca. 43 W.



SABA-Villingen WH

DM 278.-

Formvollendete Eleganz und ansprechende Architektur bestimmen das Gesicht des 6-Kreis-5-Röhren-Wechselstromsupers SABA-Villingen WH mit magischem Auge. Die gefällige Linienführung des seidenglanzpolierten Edelholzgehäuses wahrt das traditionelle SABA-Stil-Prinzip: Ausgereifte Formschönheit ohne Bindung an kurzlebige Modeströmungen. Die technische Ausrüstung entspricht in allen Teilen der Type SABA-Villingen WP.

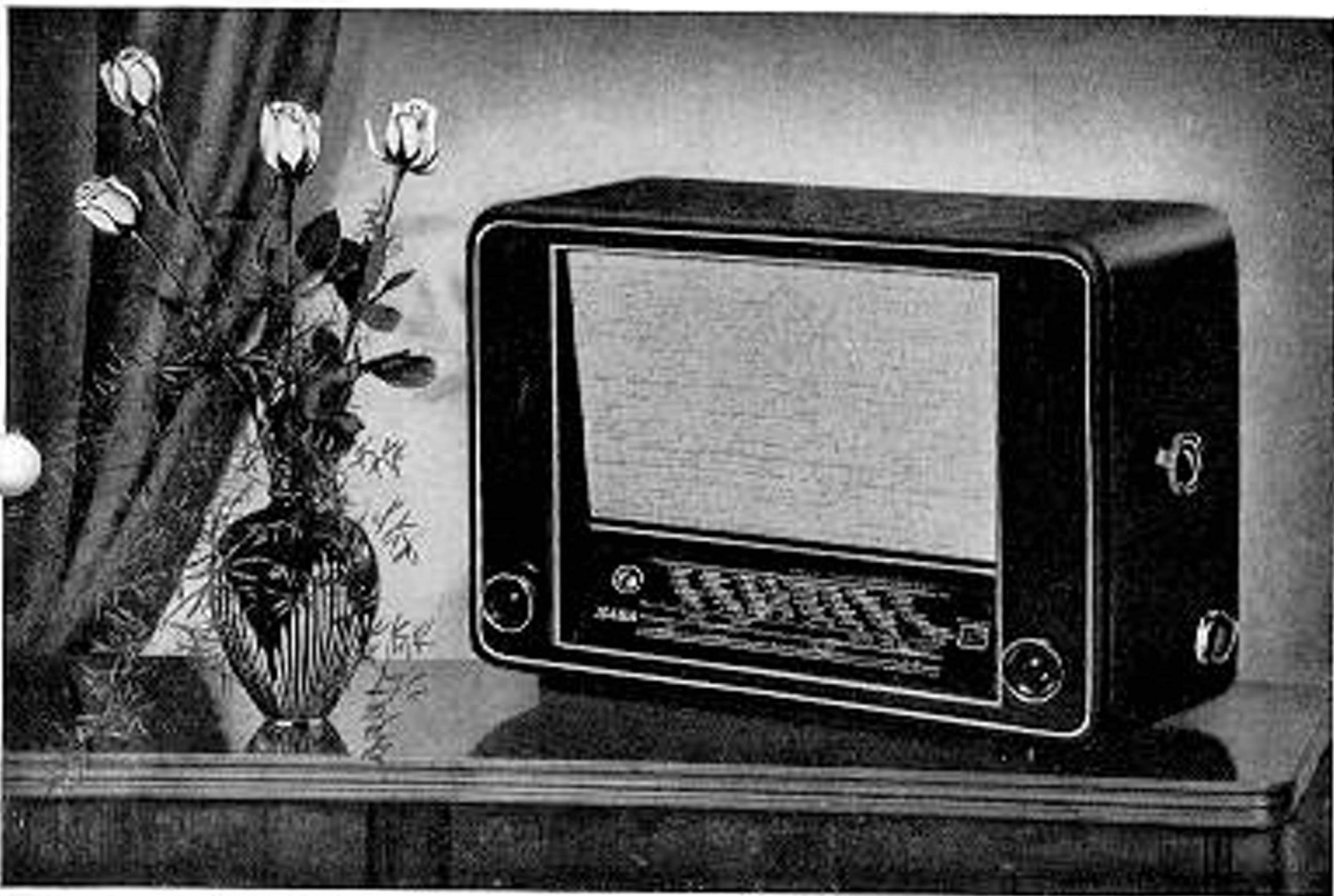
Wellenbereiche: Ultrakurzwellen (für UKW-Einsatz), Kurzwellen 16-52 m (18,7-5,8 MHz), Mittelwellen 186-590 m (1 610-510 kHz), Langwellen 750-2000 m (400-150 kHz), Tonabnehmer, Schwungradantrieb, dreistufiges Klangregister, zweistufiger Schwundausgleich, permodyn.-4-W-Lautsprecher, Anschluß für niederohmig, Zusatzlautsprecher, Umschaltung 110, 125, 220 V Wechselspannung. Breite 475 mm, Höhe 390 mm, Tiefe 226 mm. Röhrenbestückung: ECH 11, EBF 11, ECL 11, EM 11, AZ 41. Leistungsaufnahme ca. 43 W. Ergänzung des Villingen WH zum AM-FM-Kombinations-Empfänger durch Einbau des SABA-UKW-AW 2 (Mehrpreis DM 52.-).

SABA-Villingen GWH

DM 278.-

Allstromsuper, Umschaltung 110, 125, 220 V Gleich- und Wechselspannung. Röhrenbestückung: L'CH 11, UBF 11, UCL 11, UM 11, UY 11. Leistungsaufnahme ca. 43 W.

FÜR ANSPRUCHSVOLLE HÖRER



SABA-Meersburg W

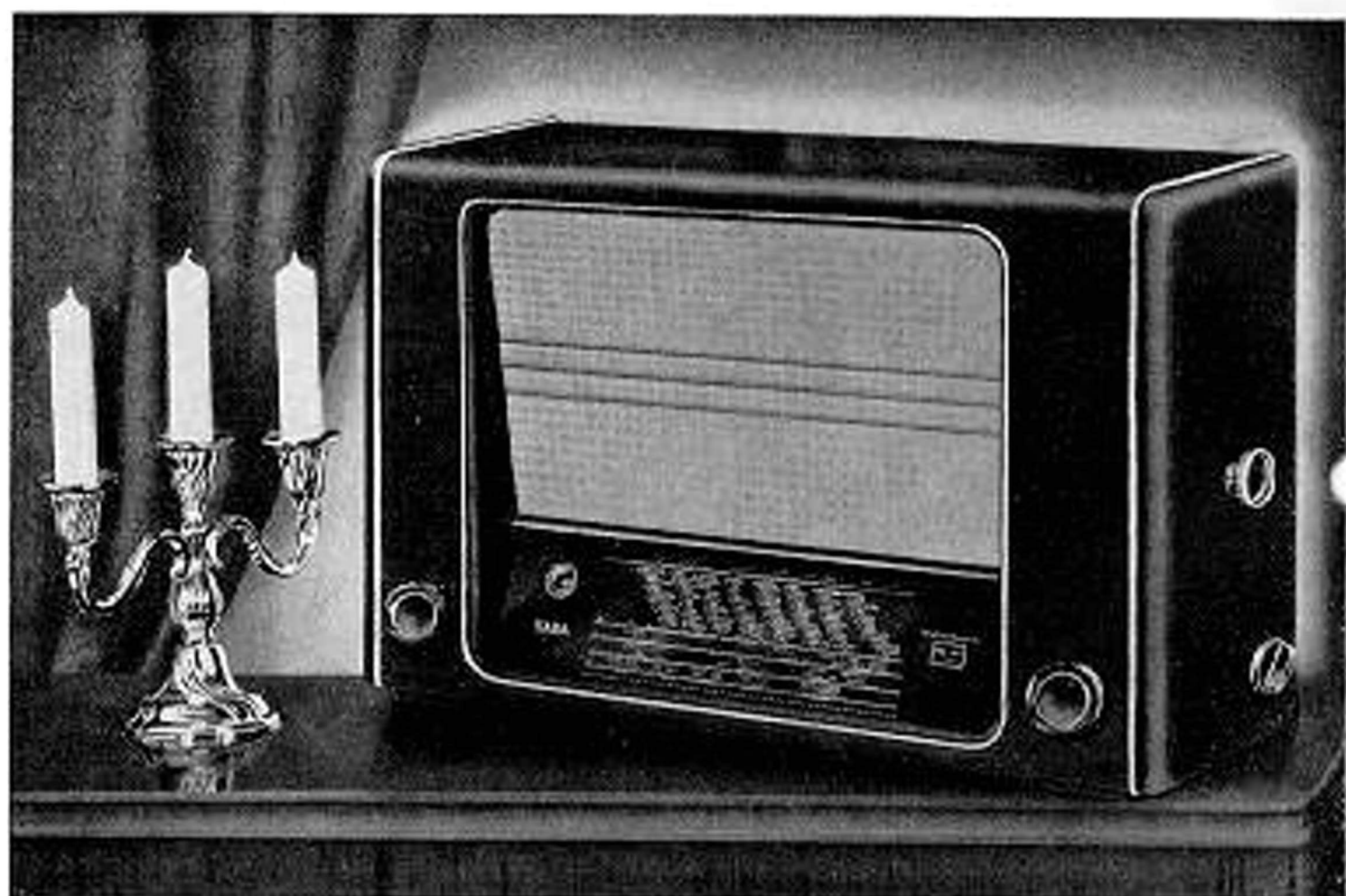
DM 325.-

Die hervorragende Musikalität unseres neuen 7-Kreis-6-Röhren-Wechselstromsupers mit magischem Auge beruht auf der **SABA-MHG-Schaltung (Mehrweg-Hochfrequenz-Gegenkopplung)** in Verbindung mit dem **äußerst sorgfältig durchentwickelten NF-Teil**. Dabei zeigt der SABA-Meersburg auf der jeweiligen Bandbreite-Einstellung ein Höchstmaß an Trennschärfe. Das Gerät präsentiert sich in einem sehr geschmackvollen hochglanzpolierten Edelholzgehäuse.

Hochfrequente Bandbreiteregelung in 3 Stufen durch MHG (Mehrweg-Hochfrequenz-Gegenkopplung über 5 Kreise). Fünffarben-Großsichtskala, Wellenbereiche (**KW-Bereiche gespreizt**): Ultrakurzwellen (für UKW-Einsatz), Kurzwellen I 16-30 m (18,7-10 MHz), Kurzwellen II 29-52 m (10,5-5,8 MHz), Mittelwellen 186-580 m (1610-520 kHz), Langwellen 750-2000 m (400-150 kHz), Tonabnehmer, Schwungradantrieb, fünfstufiger Tonbandexpander, zweistufiger Schwundausgleich, Lautstärkeregelung, Sprache-Musik-Schalter, 9-kHz-Sperre, perm.-dyn. 4-W-Lautsprecher, Anschluß für Zusatzlautsprecher, Abschaltmöglichkeit des eingebauten Lautsprechers. Umschaltg. 110/125/150/220/240 V Wechselspannung. Breite 490 mm, Höhe 358 mm, Tiefe 222 mm. Röhrenbestückung: ECH 42, EAF 42, EAF 42, EL 41, EM 4, AZ 41. Leistungsaufn. ca. 42 W.

Ergänzung des Meersburg W zum AM-FM-Kombinations-Empfänger durch Einbau des SABA-UKW-AW 2 (Mehrpreis DM 52.-) oder des SABA-UKW-S (Mehrpreis DM 98.-).

DER VOLLENDETE SPITZENSUPER



SABA-Freiburg W 4

DM 438.-

Ein Spitzenempfänger für höchste Ansprüche, weist dieser 9-Kreis-7-Röhren-Wechselstromgroßsuper mit magischem Auge neben der SABA-MHG-Schaltung alle technischen Errungenschaften des modernen Großempfänger-Baues auf. Sechs Wellenbereiche (**3 gespreizte Kurzwellenbereiche**), gewaltige Klangfülle, Großlautsprecher, 1600fache Trennschärfe (**Mehrweg-Hochfrequenz-Gegenkopplung über 6 Kreise**).

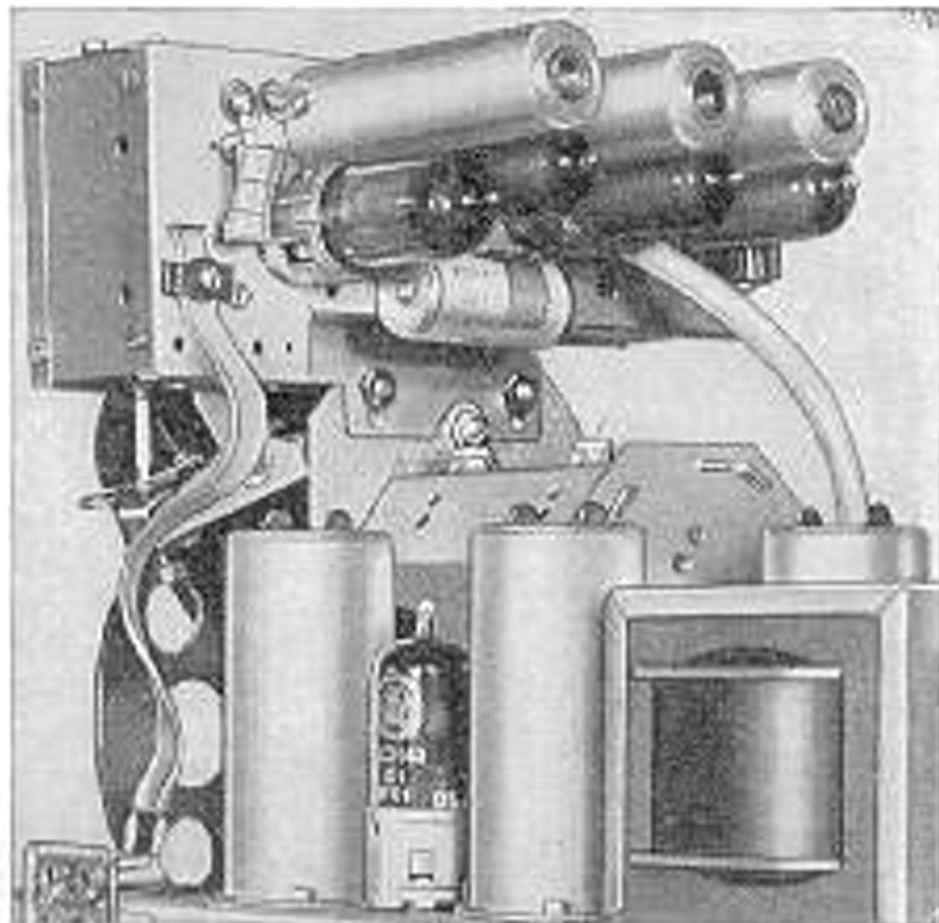
Repräsentatives hochglanzpoliertes Edelholzgehäuse, Sechsfarben-Großsichtskala
Wellenbereiche: Ultrakurzwellen (für UKW-Einsatz), Kurzwellen I 16-23 m (18,7-13 MHz),
Kurzwellen II 23-36 m (13-8,3 MHz), Kurzwellen III 35-52 m (8,6-5,7 MHz), Mittelwellen
186-580 m (1610-520 kHz), Langwellen 750-2000 m (400-150 kHz), Tonabnehmer,
Schwungradantrieb, fünfstufiger Tonbandexpander, dreistufiger Schwundausgleich,
Sprache-Musik-Schalter, 9-kHz-Sperre, Anschluß für Zusatzlautsprecher, Abschaltmöglich-
keit des eingebauten Lautsprechers, Umschaltung 110/125/150/220/240 V Wechsel-
spannung. Breite 586 mm, Höhe 422 mm, Tiefe 258 mm. Röhrenbestückung: EF 41,
ECH 42, 2 x EAF 42, EL 41, EM 4, AZ 11. Leistungsaufnahme ca. 50 W.

Ergänzung des Freiburg W 4 zum AM-FM-Kombinations-Empfänger durch Einbau des
SABA-UKW-AW 2 (Mehrpreis DM 52.-) oder des SABA-UKW-S (Mehrpreis DM 98.-)

SABA-UKW-S DM 98. -

[Echter UKW-FM-Einbau-Super mit Phasendetektor und Begrenzung]

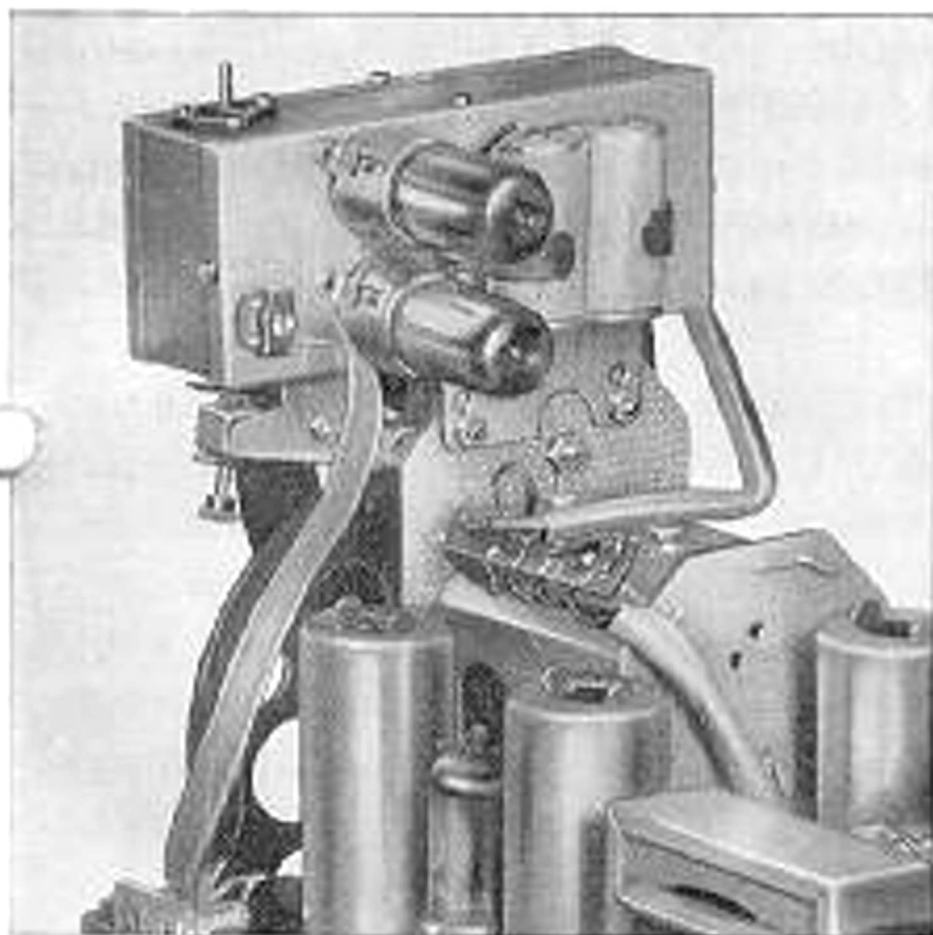
Schaltung: Superheterodyn -
Stromart: Wechselstrom - Netzspannungen: entsprechend dem Hauptgerät - Leistungsaufnahme: ca. 15 Watt - Wellenbereich: 86-100 MHz - Röhrenbestückung: ECH 42, EF 42, EF 42, EQ 80 - Zahl der Kreise: 8 - Antennenanpassung: 300 Ohm (gefalteter Dipol) - Zwischenfrequenz: 10,7 MHz - Gehäuse: Metall - Besonderheiten: Induktive Abstimmung, gekoppelt mit Hauptgerät.



SABA-UKW-AW 2 DM 52.- für Wechselstrom

[2-Röhren-Ultra-Audion-Einsatz
mit Vorstufe]

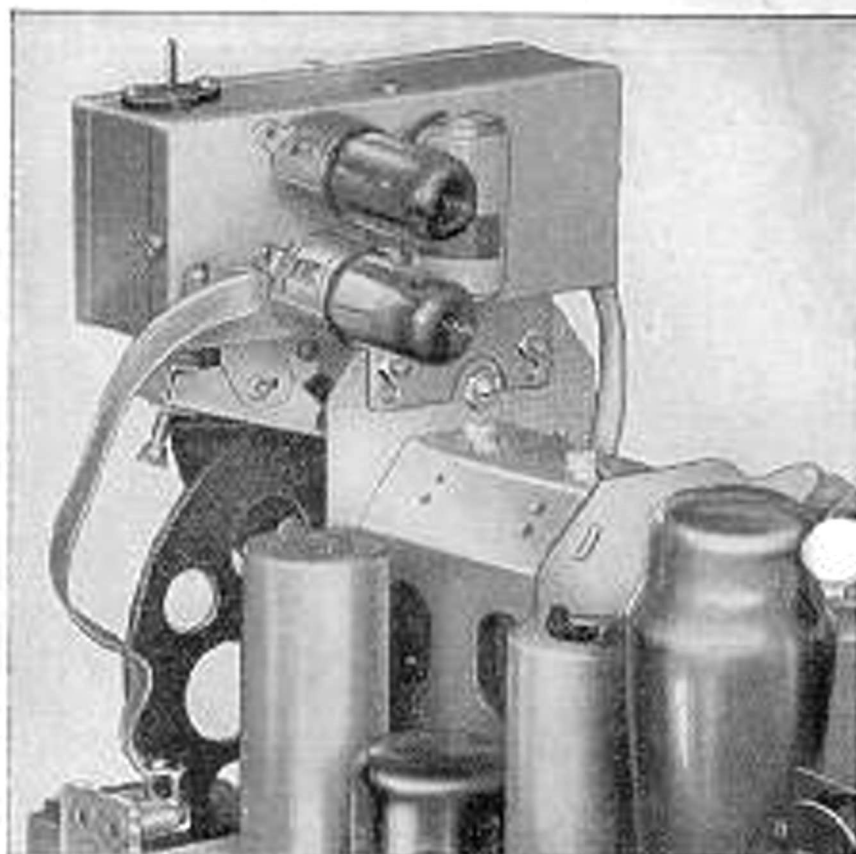
Schaltung: HF-Vorstufe mit nachfolgendem Ultra-Audion - Stromart: Wechselstrom - Netzspannungen: entsprechend dem Hauptgerät - Leistungsaufnahme ca. 5 W - Wellenbereich: 86 bis 100 MHz - Röhrenbestückung: EF 42, EF 41 - Antennen-Anpassung: 300 Ohm - Gehäuse: Metall - Besonderheiten: Induktive Abstimmung, gekoppelt mit Hauptgerät.



SABA - UKW - AGW 2
DM 52.-
für Allstrom

(2-Röhren-Ultra-Audion-Einsatz
mit Vorstufe)

Schaltung: HF-Vorstufe mit nachfolgendem Ultra-Audion - Stromart: normal 220 V Gleich- und Wechselspannung - umschaltbar auch für 110/125 V Gleich- und Wechselspannung - Wellenbereich: 86 bis 100 MHz - Röhrenbestückung: UF 42, UF 41 - Antennen-Anpassung: 300 Ohm - Gehäuse: Metall - Besonderheiten: Induktive Abstimmung, gekoppelt mit Hauptgerät.



AUSGABE MAI 1951

W. Todt KG., Villingen

WILHELM SÄTZER
SABA-GENERALVERTRETER
FREIBURG/BRG.
KAISER-JOSEFSTR. 255
TEL. 3198