

BEACHTEN SIE  
dieses



## SABA-SIEGEL

Es bürgt Ihnen für vorbildliche Konstruktion sowie Güte des Rohstoffs und der Arbeit. Jedes SABA-Erzeugnis trägt ein Saba-Siegel!



RUNDFUNK-EMPFÄNGER  
BAUTEILE und ZUBEHÖR



DIESE MARKE BÜRGT FÜR QUALITÄT



DIESE MARKE BÜRGT FÜR QUALITÄT



## Freiwillige Anerkennungen.

### Saba-Hörer

Wir haben bisher bereits über 20 verschiedene Kopfhörer deutschen Fabrikates und zwar (es folgen die Namen von 26 Kopfhörer-Fabrikanten) ausprobiert. Einige davon waren gut, andere nicht gut. Unter allen aber war der Saba-Kopfhörer der Beste, indem er unseren Anforderungen in vollkommenster Weise entsprach. Wir beabsichtigen deshalb, Ihren Saba-Kopfhörer in großem Umfange aufzunehmen . . . (die betr. Firma hat in wenigen Monaten über 30000 Hörer abgenommen). Tokio 1.5.25. O.U.T. Co. T.

Gleichzeitig erlaube ich mir, Ihnen meine Anerkennung und Hochachtung für die Güte Ihrer Hörer auszusprechen. An Tonfälle, Klangreinheit sowohl Haltbarkeit, kann der Saba-Hörer unbedingt das Recht beanspruchen, mit an erster Stelle als Qualitätshörer genannt zu werden. Ich kann ihn nur empfehlen.  
Berlin, 13. 1. 27. Postbeamter E. G.

Da ich schon seit langer Zeit Saba-Hörer benutze und keiner diesem gleichkommt möchte ich Sie bitten, mir Ihre Preisliste zu überreichen mit sämtlichen Saba-Artikeln (Saba-Lautsprecher) da ich hoffe, daß Ihre anderen Teile ebenfalls so gut sind wie Ihre unübertroffenen Kopfhörer. Falls möglich sofort, da ich jetzt noch Bedarf in einigen guten Drehkondensatoren habe.  
Kirchellen, den 24. 5. 1927. G. B.

### Saba-Transformatoren

Auf Ihre Veranlassung habe ich mir vor einigen Tagen Ihre neuen großen Saba-Transformatoren für Lautsprecherbetrieb in mein Fünfrohren-Neutrodyngesät ein. Ich halte vorher bereits sehr guten Empfang zu verzeichnen, bin jedoch überrascht, wie viel klangerreiner und in jeder Beziehung sauberer die neuen Transformatoren arbeiten.

Ich möchte Ihnen dafür meine unumwundene Anerkennung aussprechen, da ich vorher nicht glaubte, daß eine derartig überraschende Verzerrungs- u. Geräuschfreiheit bei der großen erzielten Klangfülle möglich sei. Es ist auffällig, wie sich die Hebung gegenüber den alten Transformatoren vermindern läßt. Diese Transformatoren sind de facto ein würdiges Gegenstück zu Ihren Orihomern.

Ich werde nicht verfehlen, meine Freunde und Bekannten auf die erzielten Resultate aufmerksam zu machen.  
Hamburg 23, den 15. Juli 1927. H. K.



## RUNDFUNK-EMPFÄNGER BAUTEILE und ZUBEHÖR

Aenderungen in Bezug auf Konstruktion, Gewicht und Ausführung bleiben vorbehalten.



Ing. Arthur Prüss  
Lennep, Rheinland  
Leverkuserstraße 21

Auf nachstehenden Seiten finden Sie einen gedrängten Ueberblick über die bewährten SABA-Radioteile. Getreu dem guten Ruf, den sich unsere Erzeugnisse erworben haben, trägt jeder SABA-Teil den neuesten Erkenntnissen der Radiotechnik Rechnung.

Die Kontrolle im Werk bildet ein so engmaschiges Netz, daß kein einziger Gegenstand, ohne aufs schürffste geprüft worden zu sein, zum Versand gelangen kann.

SABA-Radioteile erreichen jedem Apparat, zu dessen Aufbau sie benutzt werden, zur Gediegenheit der Leistung, Tonreinheit, Lautstärke und Haltbarkeit.

Begeisterte Aufnahme haben bei vielen tausend Bastlern unsere zur letzten Saison auf den Markt gebrachten SABA-SELBST-BAU-MAPPEN und SABA-BAU-KÄSTEN gefunden.

Nichtbastler beziehen unsere fertigen SABA - ALLWELLEN - EMPFÄNGER, für deren Höchstleistung volle Garantie gegeben wird.

Die Preiswürdigkeit unserer Erzeugnisse ist ebenso bekannt wie ihre vorbildliche Konstruktion und Material-Qualität.

Achten Sie stets beim Einkauf auf diese Garantie - Marke



## SABA RADIO-HÖRER



H 3 und H 4



St 3

Type	Schalldosen-Ausführung	Nettogr.
H 3	Messing hochglanz vernickelt	345
H 4	Aluminium schwarz gebrannt	300
St 3	Messing hochglanz vernickelt	250
	<b>Saba Prinzess (Leichtgewicht)</b>	
	Zentral-Magnetsystem mit 5 Polflächen	
H 5	Messing hochglanz vernickelt	215
H 6	Aluminium schwarz gebrannt	175
St 5	Messing hochglanz vernickelt	130



St 5



H 5 u. H 6

Höchste Tonreinheit • Größte Lautstärke  
Sehr bequemer Sitz • Absolute Permanenz

**SABA DIESE MARKE BÜRGT FÜR QUALITÄT SABA**

SABA

## LAUTSPRECHER

L 27 ist ein in Tonumfang und Form vollendeter billiger Familien- und Zimmer-Lautsprecher. Auch mit kleinen Apparaten voll auszusteuern.



L 27

Ganze Höhe 44 cm  
Trichter Ø 26 cm

ELEGANT  
TONREIN  
LAUTSTARK  
PERMANENT

Tonreine Wiedergabe von Musik und Vortrag, für grössere Gesellschaftsräume ausreichend. Grosse Lautstärke bei geringem Energieverbrauch.

Unabhängig von Temperatur und Witterungseinflüssen!



L 48

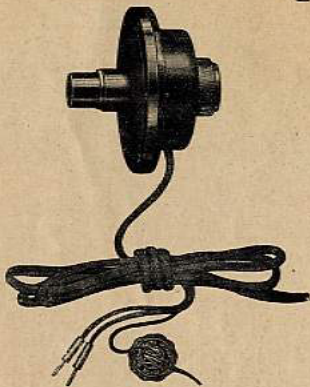
Ganze Höhe 66 cm  
Trichter Ø 36 cm

Beide Typen haben verstellbares Magnetsystem!

In der Ruhelage ist zur Erhaltung der magnetischen Eigenschaften der Drehknopf ganz nach rechts zu drehen!

SABA

## LAUTSPRECHER - DOSE



Type U 16 d deutsches Modell, Nippel 19 mm äuß. Ø  
Type U 16 a amerikan. Modell, Nippel 19 mm inn. Ø

Die Saba-Lautsprecherdose wird an den Tonarm der Sprechmaschine angeschlossen und verwandelt diese in einen ausgezeichneten Lautsprecher.

Die Anschlußstutzen sind bei beiden Typen auswechselbar.



DIESE MARKE BÜRGT FÜR QUALITÄT



DIESE MARKE BÜRGT FÜR QUALITÄT

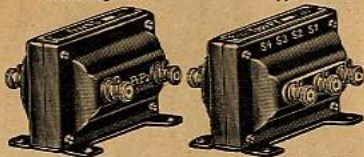




## SABA NIEDERFREQUENZ- TRANSFORMATOREN

Tonrein! Durchschlagfest!  
Verzerrungsfrei!

Push-Pull-Gegenläk-  
Type



NT v Type (voll gekapselt) PT Type mit Scheibenwicklung  
vollgekapselt

Neue Doppelloch-Konstruktion ohne Stoffugen mit vollständig  
undurchbohrtem, hochlegiertem Kern, nahezu kapazitätsfrei.

Type	Verhältnis	Type	Verhältnis
NT v 0,75	1 : 0,75	PT 0,75	1 : 0,75
NT v 1	1 : 1	PT 1	1 : 1
NT v 2	1 : 2	PT 2	1 : 2
NT v 3	1 : 3	PT 3	1 : 3
NT v 4	1 : 4	PT 4	1 : 4
NT v 5	1 : 5	PT 5	1 : 5
NT v 6	1 : 6	PT 6	1 : 6
NT v 7	1 : 7	PT 7	1 : 7
NT v 8	1 : 8	PT 8	1 : 8
NT v 9	1 : 9	PT 9	1 : 9
NT v 10	1 : 10	PT 10	1 : 10
NT v 20	1 : 20	PT 20	1 : 20

Jedes Teil wird schon im Fabrikations-Gang genau auf  
seine Brauchbarkeit geprüft. Der fertige Transformator  
wird mit Hilfe von Spezialapparaten nochmals einer ge-  
nauen Prüfung bei 1000 Volt Spannung unterzogen.



DIESE MARKE BÜRGT FÜR QUALITÄT



## SABA GROSS- TRANSFORMATOREN



Type GT

### Neueste verbesserte Konstruktion!

Saba Groß-Transformatoren sind unentbehrlich in  
Verbindung mit den neuen Verstärkerrohren zur  
Erreichung höchster Lautstärke und Tonreinheit.

**5 Jahre Garantie!**

Type	Verhältnis	Verwendung
GT 4	1 : 4	Eingangstransformator (1. Stufe)
GT 2,7	1 : 2,7	Durchgangstransformator (2. Stufe)
GT 1	1 : 1	Ausgangstransformator
GPT 4	1 : 4	Wie oben jedoch für Gegenläk- (Push-Pull)-Schaltungen; auf jeder Seite mit einer mittleren Anschluß- klemme versehen.
GPT 2,7	1 : 2,7	
GPT 1	1 : 1	



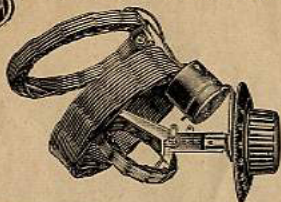
DIESE MARKE BÜRGT FÜR QUALITÄT





## SABA LOW-LOSS-KOPPLER SABA-SPULEN-SÄTZE

Type  
LKR 8  
mit  
Rück-  
kopp-  
lung



Körperlose Spulen von allergeringster Kapazität  
Primär- und Sekundärspule austauschbar!  
Primär- bzw. Antennenspule verstellbar!

Type	Bezeichnung	Wellenbereich
LK 8	Hochfrequenzsatz mit Winkelfuß	200-800 m
LKR 8	Audion-Rück-Spulensatz m. Befestigungsvorricht. u. Skalenscheibe (s. oben)	200-800 m
LVS 18	Verlängerungsspule für beide Typen	600-1800 m
LAS 8	Aufsatzspule (allein)	200-800 m
LRW	Rückkopplungsspule mit drehbarem Spulenhalter, Winkelfuß, Steckeransatz mit Skalenscheibe	200-1800 m
WF	Winkelfuß mit Steckteil	

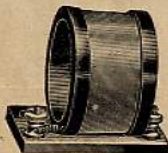
Man verlange Sonderprospekt.

## SABA DROSSELSPULE

**Selbstinduktion:**  
6,5 Mikrohenry

**Gleichstromwiderstand:**  
ca. 34 Ohm

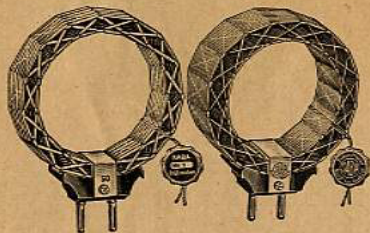
**Isolierwiderstand:**  
einige hundert Megohm



Type DR



## SABA FRICKER-SPULEN



Type FS 50

Type FS 150

D. R. G. M.

Körperlose Spulen von allergeringster Kapazität. Mit wenigen Spulen werden alle Wellenlängen von 200-1800 m erfaßt.

Type	Windg.	Verwendung als	Wellenbereich
FS 20	20	Rückkopplungsspule und Antennenspule aperiodisch	200-800 m
FS 25	25	Primärspule	200-800 m
FS 50	50	Sekundär-Gitterspule	200-800 m
FS 75	75	Antennenspule aperiodisch und Primärspule	600-1800 m
FS 150	150	Sekundär-Gitterspule	600-1800 m

Man verlange Sonderprospekt.



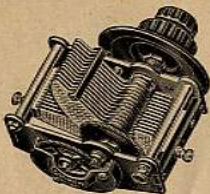
DIESE MARKE BÜRGT FÜR QUALITÄT



DIESE MARKE BÜRGT FÜR QUALITÄT



## SABA ORTHOMETER

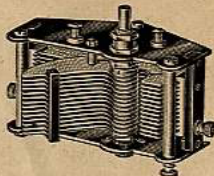


Type mit Feineinstellung (einfach)

Der beste Frequenzkondensator mit und ohne Feineinstellung. Präzisionsapparat ersten Ranges; auf den 100sten Teil eines Grades einstellbar. Körperaufbau nach dem Low-Loss-Prinzip; besonders geeignet für Neutrodyne in Verbindung mit Saba-Loss-Spulen.

Type	Ausführung	Kapazität cm	Feineinstellung
OFM 11	für Kurzwellen einf. Messing versilbert	110	mit
OA 30	Aluminium einfach	300	ohne
OM 30	Messing versilbert	300	ohne
OFA 30	Aluminium	300	mit
OFM 30	Messing versilbert	300	mit
OA 50	Aluminium	500	ohne
OM 50	Messing versilbert	500	ohne
OFA 50	Aluminium	500	mit
OFM 50	Messing versilbert	500	mit
OA 100	Aluminium doppelt	1000	ohne
OM 100	Messing versilbert	1000	ohne
OFA 100	Aluminium	1000	mit
OFM 100	Messing versilbert	1000	mit
OA 150	Aluminium dreifach	1500	ohne
OM 150	Messing versilbert	1500	ohne
OFA 150	Aluminium	1500	mit
OFM 150	Messing versilbert	1500	mit
SK 100	Skalenknopf	100 mm	ohne
SKF 100	Skalenknopf	100 mm	mit

## SABA ORTHOMETER



Type ohne Feineinstellung (einfach)

Das Low-Loss-Prinzip ist im Saba-Orthometer voll verwirklicht; alle hochfrequenztechnischen Forderungen sind resilio erfüllt durch präziseste Ausführung unter Verwendung höchstwertigen Materials. Die Platten der OM und OFM Typen sind hochgradig versilbert, sodass sie nie oxydieren können.

### Qualitäts-Merkmale der verschiedenen Orthometertypen:

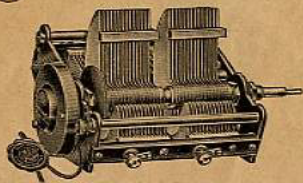
1. Mathematisch festgelegte Plattenform gibt gerade Frequenzlinie
2. Gleichmäßige Verteilung der Stäbchen über die ganze Skala
3. Zuverlässige Wellentrennung
4. Zentrale Feineinstellung ohne Stromzuführung
5. Gediegene Skalenform, kapazitätstreu
6. Durch Kapsel geschütztes Getriebe
7. Keine Handkapazität, da Körper und Rotor ein Potential.
8. Kleinste Anstrichkapazität durch Plattenform und Statorbau
9. Statorlagerung nach Low-Loss-Prinzip
10. Garantiert gleichmäßiger Plattenabstand im Stator
11. Distanzleiste garantiert gleichbleibenden Abstand der Rotor- und Statorplatten
12. Stabiler Körper aus Leichtmetall, schwarz oder Messing, nickel-poliert
13. Versilberte Rotor- und Statorplatten bei allen Messingtypen
14. Bronzefeder ohne Lötung, sichere Kontaktführung
15. Doppelseitige Anschlußmöglichkeit
16. Sanfter gleichmäßiger Gang durch Kugellagerung
17. Einloch- und Mehrlochbefestigung

Jedes Stück wird mit Bohrschablone, Garantiemarke und Montageschlüssel geliefert.

**SABA** DIESE MARKE BÜRGT FÜR QUALITÄT **SABA**

**SABA** DIESE MARKE BÜRGT FÜR QUALITÄT **SABA**

## SABA ORTHOMETER



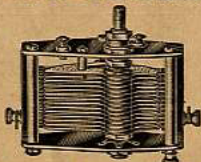
Saba-Doppel-Orthometer Type OFM 100

### DREIFACH - ORTHOMETER

wie obige Abbildung, jedoch mit je 3 Plattensätzen, sind mit einer sinnreich konstruierten Ausgleichsvorrichtung der einzelnen Rotorsätze versehen.

Typenbezeichnungen für Doppel- und Dreifach-Orthometer siehe Tabelle Seite 10.

## SABA LOW-LOSS-KONDENSATOR



Type LE 50 Kapazität 500 cm. Hierzu Skalenscheibe SK 75 (75 mm  $\varnothing$ ) oder Mikroskala MSK. Seite 13.

Feinste Aluminiumausführung mit allen Vorzügen der Low-Loss-Konstruktion

## SABA MIKRO-SKALA



Type MSK

Mit dieser Mikro-Skala ist jeder einfache Drehkondensator als Feineinstellkondensator im Verhältnis 1:10 zu verwenden.

### Skalenscheiben und Skalenknöpfe:

Type	Bezeichnung	$\varnothing$ mm
SK 25	Kleiner Knopf für HWD (mit Pfeil)	25 mm
SK 27	Feineinstellknopf für SKF 75	27 mm
SK 32	Feineinstellknopf für SKF 100	32 mm
SK 40	Skala 0 - 100 für Netzanschlußgerät	40 mm
SK 40a	Detektorknopf für Netzanschlußgerät (mit Punkt)	40 mm
SK 50	Skala für Heizwiderstände und Potentiometer	50 mm
SKD 50	Doppelknopf für HWD	50 mm
SK 75	Skala 0 - 100 für Drehkondensatoren und LKR 8	75 mm
SKF 75	Feinskala 0 - 100 für Drehkondensatoren	75 mm
SK 100	Skala 0 - 100 für Orthometer	100 mm
SKF 100	Feinskala 0 - 100 für	100 mm



DIESE MARKE BÜRGT FÜR QUALITÄT



DIESE MARKE BÜRGT FÜR QUALITÄT





## SABA BLOCK-KONDENSATOR

### Type BK

Versilberte Kontaktteile, Lötlösen verzinkt. Beständiger Kapazitätswert mit  $\pm 5\%$ , garantiert. Unempfindlich gegen klimatische und Temperatureinflüsse. Lochlösenabstand 19 mm, entsprechend dem Normalabstand der Bananen-Doppelstecker, somit auch für variable Kapazitätswerte durch Aufeinanderstecken verwendbar.



Type	MF	Kapazität	Type	MF	Kapazität
BK 10	0,0001	100 cm	BK 100	0,001	1000 cm
BK 15	0,00015	150 cm	BK 200	0,002	2000 cm
BK 20	0,0002	200 cm	BK 300	0,003	3000 cm
BK 25	0,00025	250 cm	BK 500	0,005	5000 cm
BK 50	0,0005	500 cm	BK 1000	0,01	10000 cm

### Saba-Blockkondensatoren mit Widerstandshalter



### Type BKS

Type	MF	Kapazität
BKS 25	0,00025	250 cm
BKS 50	0,0005	500 cm

### Saba-Hochohm-Widerstände

Type WS 0,05 - WS 5 50000 Ohm bis 5 Megohm in allen Größen.



### Type SH

### Saba-Widerstands-Halter

für alle Normal-Widerstandstübe passend. Beklebung. Kontaktfedern vernickelt. Lötlösen verzinkt.

## SABA

## RÖHREN SOCKEL

Kapazitätsarm und kontaktischer.



### Type RS

### Einfach-Sockel

Feste Ausführung zur Vermeidung der Kurzschlußgefahr ist die Anodenbüchse besonders isoliert.

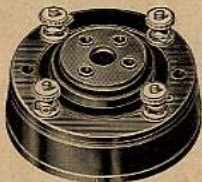


### Type MRS

### Mehrfach-Sockel

(Pentatronensockel)

für Saba-Empfänger  
Type MAN



### Type RSF

### Federnder Röhrensockel

Die Federung vermeidet Schwingungsgrünse und schon die Röhre vor Erschütterungen.

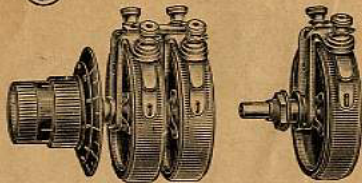
### Vorzüge aller Typen:

Fuß aus bestem Isoliermaterial. Bequemer Anschluß mit Randmutter und verzinnnten Lötlösen.





## SABA HEIZWIDERSTÄNDE

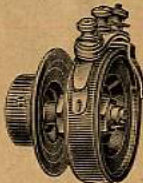


Type HWD doppelt		Type HW einfach	
HWD 10/20	10/20 Ohm	HW 10	10 Ohm
HWD 20/20	20/20 -	HW 20	20 -
HWD 30/30	30/30 -	HW 30	30 -
HWD 40/40	40/40 -	HW 40	40 -
HWD 50/50	50/50 -	HW 50	50 -

**Hochwertige Isolierung!** **Hohe Belastbarkeit!**  
Bequemer Anschluss (Randlampe und Lötösen). Feinste kontinuierliche Einstellbarkeit. Drehknöpfe mit Skala 0—10 auf 340° verteilt.

## SABA POTENTIOMETER

Type	Widerstand
P 1	100 Ohm
P 2	200 -
P 3	300 -
P 4	400 -
P 5	500 -
P 6	600 -
P 7	750 -
P 10	1000 -

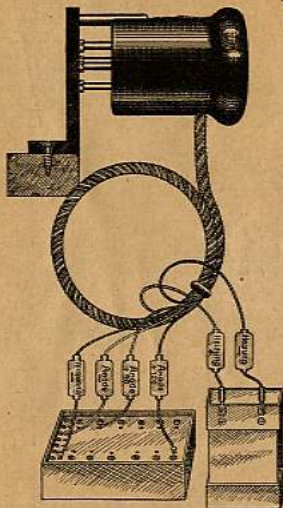


**Saba Heizwiderstände und Potentiometer haben  
feststehende Kontaktfedern u. rotierenden Körper.**



## SABA

## ORIONSTECKER 6-poliger Sammelstecker



**Type Ost Stecker mit Steckerbreit und Schnur**  
**Type Gsch Ersatzschnur mit Anodenstecckern und Kabelschuben**

Das Steckbrett wird am Apparatchoden festgeschraubt und der Stecker durch die Apparatchoden eingeführt. Steckerführung geschieht zwangsläufig, wodurch ein Verwechseln der Anschlüsse und Durchbrennen der Lampen verhindert wird.





## SABA KLINKENSCHALTER

Höchste Sicherheit und unbegrenzt haltbar! Federn: vernick. Phosphorbronze m. verzinkt. Lötfend. Kontaktstifte rein Silber.



Type	Name	Federn
ES 1	Einfachschalter	1



AS 2	Ab-schalter	2
------	-------------	---



DS 3	Doppel-schalter	3
------	-----------------	---



US 4	Um-schalter	4
------	-------------	---



MS 5	Mehr-fach-schalter	5
------	--------------------	---



MS 6	Mehr-fach-Schalter	6
------	--------------------	---



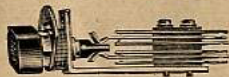
MS 7	Mehr-fach-Schalter	7
------	--------------------	---



## SABA KNEBELSCHALTER UND STECKER



Type	Name	Federn
KS 4	Knebel-schalter	4



KS 6	dto.	6
------	------	---



St	Stecker	
----	---------	--



Bst	Blindstecker	
-----	--------------	--



Bost	Bananen-stecker extra lang	
------	----------------------------	--



Saba Bezeichnungsschild S 7

S 1	Audion
S 2	Telefon
S 3	Lautsprecher
S 4	Batterie
S 5	I. Stufe
S 6	II. Stufe
S 7	Aus-Ein

Klinkenschalter und Stecker sind in Amerika unentbehrliche Schaltelemente an jedem einfachen wie auch hochwertigsten Radioapparat. Ihre Anwendung ist dort allgemein bekannt. In Deutschland sind in neuerer Zeit ebenfalls mehrfach Klinkenschalter und Stecker zur Anwendung gekommen, jedoch fast nur von der einschlägigen Industrie. Mit den hier geschaffenen Klinkenschaltern wird aber auch den Amateuren für die bessere Ausgestaltung der Radio-Apparate ein gutes, neues u. preiswürdiges Hilfsmittel geboten.

**SABA** DIESE MARKE BÜRGT FÜR QUALITÄT **SABA**

**SABA** DIESE MARKE BÜRGT FÜR QUALITÄT **SABA**



## SABA BATTERIE-LADE- GLEICHRICHTER



Type BLG

Nur für Wechselstrom verwendbar!

Ladestrom: ca. 1,4 Amp. — Stromverbrauch: ca. 30 Watt

**2 Jahre Garantie!**

Type	Verwendung
BLG 110	für 110 Volt Wechselstrom
BLG 125	- 125 Volt -
BLG 145	- 145 Volt -
BLG 220	- 220 Volt -

Röhren: Nr. 451 Doppelweg-Gleichrichter-Röhre mit Gasfüllung.

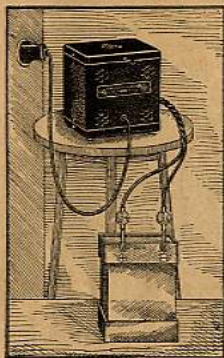
Nr. 452 Widerstandslampe



DIESE MARKE BÜRGT FÜR QUALITÄT



## SABA BATTERIE-LADE- GLEICHRICHTER



### Anwendungsbeispiel:

Der Saba-Batterie-Lade-Gleichrichter ist ein Doppel-Glüh-Kathoden-Gleichrichter, speziell gebaut zum Selbstladen der Heizbatterie aus dem Wechselstrom-Leitungsnetz. Seine Leistung beträgt auf der Gleichstromseite im Mittel ca. 1,4 Amp. bei 4,4 Volt. Es können damit Batterien von 1-4 Zellen geladen werden, doch ist er vornehmlich zum Laden von 1-2 zelligen Heizbatterien geeignet, die heute fast ausschließlich Verwendung finden.

Der Ladevorgang ist außerordentlich einfach. Jedem Apparat wird eine ausführliche Gebrauchsanweisung beigegeben.



DIESE MARKE BÜRGT FÜR QUALITÄT

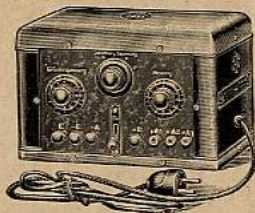




# SABA NETZANSCHLUSS- GERÄTE

**Type NAG**  
für Wechselstrom-Anschluß

Baumapfe hierfür BM 3 — Seite 23



Gittervorspannung regulierbar 0–25 Volt

Defektor-(Audion)-spannung, 5-stufig  
regulierbar 20–90 Volt

Anodenspannung, 3 abgestufte Abgriffe bis 150 Volt  
Leistung ca. 40 Milliamp., ausreichend für 8-Röhrengeräte

Type	für Netzspannung	Beschreibung
NAG 110	110 Volt	geschlossenes Metallgehäuse mit eingebauter Röhre, den Vorschriften des VDE entsprechend, mit Netzschalter, Anschlußschraub- und Stecker versehen.
NAG 125	125 -	
NAG 145	145 -	
NAG 220	220 -	
NGR	110–220 Volt	Gleichrichteröhre dazu

In Vorbereitung:  
Bausätze für Saba-Netzanschlußgeräte

# SABA BAU-MAPPEN



Der wertvolle Inhalt der Saba-Baumapfe für den 3 und 4 Röhren-  
Ablweites-Empfänger:  
3 Montagepläne  
1 Schaltplan  
1 grosser Bauzeichnung 16 Seiten stark mit 3 Abbildungen.  
1 Anleitung über Saba-Bausatz-Bausätze und Zubehör.  
Verschiedene Prospekte

Um die Erhaltung zu erleichtern, sind die Pläne genau die Anordnung auf Vorderwand  
und Rückwand.

Vorrätig:

- BM 1 = Baumapfe für Type AN und MAN
- BM 2 = Baumapfe für Type ANN und HANN
- BM 3 = Baumapfe für Netzanschluß-Gerät NAG



DIESE MARKE BÜRGT FÜR QUALITÄT



DIESE MARKE BÜRGT FÜR QUALITÄT





## SABA BAU-SÄTZE

### Saba-Radio-Einzelteile,

genau aufeinander abgestimmt, ergeben in Verbindung mit unserer unübertroffenen Schaltung die rühmlich bekannten

### Saba-Radio-Allwellen-Empfänger.

Anhand der ausführlichen Saba-Bau-Anleitung mit genau maßstäblich gehaltenen Montage- und Schaltplänen, ist es auch dem Laien möglich, sich eines der nachgenannten hochwertigen Empfangsgeräte zusammen zu bauen.



Innen-Ansicht von Type MAN

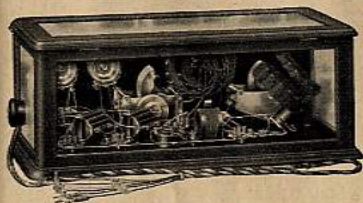
Type	Beschreibung	Wellenbereich
BS AN	Empfänger	200—1800 m
BS MAN	do. jedoch m. 1 Doppelröhre	
BS ANN	3-Röhren-Empfänger	
BS HANN	4-Röhren-Empfänger	

Die Apparate AN, MAN und ANN eignen sich vor allem für Lautsprecher-Ortsempfang; mit einer guten Hoch-Antenne können aber auch, namentlich mit MAN und ANN, eine ganze Anzahl von Stationen im Lautsprecher und fast alle größeren europäischen Sender im Kopfhörer empfangen werden.

## DAS MAXIMUM

an Leistung wird mit Type HANN erzielt, die als vollkommenster Vierröhren-Empfänger der Gegenwart bezeichnet werden kann. Bausätze von Type HANN wurden in tausenden von Exemplaren geliefert und haben überall begeisterte Aufnahme gefunden.

Herr INGENIEUR KAPPELMAYER, BERLIN schreibt darüber in Nr. 38 des „Radio-Programm“ wie folgt: „ein 4-Röhrengerät mit geradezu verblüffender Leistungsfähigkeit, dessen Schallbild wir zum Nachbau bestens empfehlen können.“



Innen-Ansicht der Type HANN

Nachstehend einige Lautsprecher-Ergebnisse einer Untersuchung im Vogel-Laboratorium Pöbneck:

Station	Wellenlänge	Skalenstellg.	Station	Wellenlänge	Skalenstellg.
Münster	241,9	4	Filderfeld	468,8	73
Kassel	257,7	16	Langenberg	468,8	73
Hannover	297	28	Berlin I	483,9	76
Dreslau	322,6	38	Zürich	494	80
Kopenhagen	337	43	Wien I	517,2	82
Prag	348,9	46	München	535,7	84
London	361,4	50	Freiburg I. B.	577	89
Leipzig	365,8	52	Basel	1000	36*
Stuttgart	379,7	56	Hilversum	1050	47*
Hamburg	394,7	58	Königswusterh.	1300	68*
Bern	411	62	Deventry	1600	87*
Frankfurt	438,6	66	Paris	1750	93*
Paris, P. u. T. Sch.	447,8	69			

\* mit großen Spulen



DIESE MARKE BÜRGT FÜR QUALITÄT



DIESE MARKE BÜRGT FÜR QUALITÄT





## EINIGE BASTLER-URTEILE

über

gebaut nach unsern SABA-BAUMAPPEN

### 2-Röhren-Geräte

**32 Stationen in einer Stunde!**

Ein sehr dankbares einfaches Gerät ist Ihre Zusammenstellung AN. Dasselbe ist verhältnismäßig recht sehr selektiv, und ich habe schon mit teuren Apparaten nicht so viele Stationen erhalten können wie mit einem solchen Apparat, der an Innenantenne bis 32 verschiedene Stationen klar und laut am gleichen Abend innert einer Stunde zu empfangen erlaubt.

Weinfelden/Schweiz., 2. 6. 27. F. E.

**37 Stationen! Langenberg ausgeschaltet!**

Zu Ostern dieses Jahres baute ich mir als Basler nach dem Saba-Plan den von Ihnen herausgegebenen **2-Röhren-Empfänger**, wobei ich selbstverständlich die dazu benötigten Saba-Teile verwendete. Der Apparat arbeitet zu meiner vollsten Zufriedenheit und jeder, der ihn hört, ist dafür eingekommen, denn ein 2-Röhrengerät mit der zu verzeichnenden Leistung ist außer diesem hier nicht zu finden. Ich habe damit bis jetzt 37 verschiedene Sender im Kopfhörer bekommen, darunter eine Anzahl Auslandssender. Ein wunderbares Arbeiten ermöglichen Ihre Saba-Loss-Spulen in Verbindung mit dem Saba-Orthometer OFM 50. Den hier in der Nähe liegenden Rheinlandsender Langenberg, der mit aller Wucht sendet, schalte ich mit Ihrer Saba-Loss-Kopplung vollkommen aus. Der Apparat ist hier bei meinen Freunden und Bekannten zum Vorführungsapparat geworden und verschiedene davon, denen ich Ihre Saba-Artikel als die besten empfohlen habe, sind bereits im Begriffe, denselben nachzubauen...

Opladen, 11. 5. 27. A. W.



## SABA - ALLWELLEN-EMPFÄNGER

mit SABA-BAUSÄTZEN

### 4-Röhren-Geräte

**Weihnachtsüberraschung! Unglaubl. Leistung!**

Ueber die Weihnachtstage habe ich einen „SABA“ Type HANN gebaut und bin damit am Stephanstag späť in der Nacht fertig geworden.

Ich hatte meine Erwartungen bezüglich dieses Apparates hochgespannt, kann jedoch konstatieren, daß dieselben weit übertroffen worden sind. Was dieser Apparat leistet, ist fast ungläublich. Wer ihn nicht selbst bedient und den Unterschied mit anderen Lampen-Apparaten festgestellt hat, kann sich von den Leistungen dieses Apparates keinen Begriff machen.

Es war mir ein Bedürfnis, Ihnen dies mitzuteilen und Ihnen zu solchen Erfolgen aufrichtig zu gratulieren. Rheinauf (Schweiz), 29. 12. 26. M. G.

**Amerika-Empfang! Langenberg ausgeschaltet!**

Ich habe mir auch die in Ihrem Bauplane angegebenen Saba-Spezialteile gekauft und nach Ihrem Bauplane den Saba-Vier-Röhrenapparat gebaut. Ich kann nicht umhin, Ihnen meine Anerkennung über diese glänzende Schaltung auszusprechen. Ich habe mir schon seit Jahren mehrere Röhren-Apparate gebaut und bei weitem nicht die Erfolge erzielt, wie mit SABA. Wir haben hier in unmittelbarer Nähe des Langenberges Senders mit großen Schwierigkeiten zu kämpfen, und ist es mit den meisten Apparaten kaum möglich, Langenberg auszuschalten, oder nur durch teure Schallschemen. Ich habe den ersten Abend nach Fertigstellung des Apparates 11 Stationen in gutem Lautsprecherempfang geholt. Der Apparat ist auch für den Laien sehr leicht zu bedienen und kann mit etwas Geduld und Übung ein voller Erfolg erzielt werden.

Die größte Befriedigung war mir Dienstag, den 10. ds. Mts., einen ausgezeichneten Amerika-Empfang zu erreichen.

Barop i/W., den 13. Mai 1927. A. R.

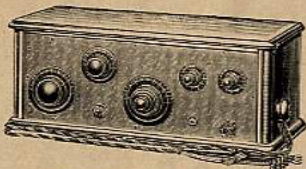




## SABA-ALLWELLEN-EMPFÄNGER

Garantie für einwandfreie Funktion!

Vielfachen Wünschen entsprechend, sind wir dazu übergegangen, auch fertig montierte Apparate herzustellen, insbesondere Type HANN, bei der durch Verwendung der neuen Saba-Groß-Transformatoren in Bezug auf Lautverstärkung und Klangreinheit hervorragend günstige Empfangs-Resultate erzielt werden.



### Außen-Ansicht von Type HANN 27

Im Edelholzkasten - HANN 27 im Glaskasten siehe Seite 25

Saba-Allwellen-Empfänger HANN 27 enthält außer den Großtransformatoren versilberte Messing-Orithometer. Zum Apparat gehören: 2 Verlängerungsspulen LYS 18, 1 Orion-Anschlußstecker mit Schnur (Ost).

Weitere Empfängertypen bis zu 5 Röhren in Vorbereitung.

### EIN URTEIL ÜBER HANN 27

*Die erste Anlage eines SABA-HANN 27 ist bereits unter Dach und Fach. Obgleich die Anlage direkt unter dem Sender der Reichsbahn-Aufstellung gefunden hat, habe ich Resultate erzielt, die allergrößtes Erstaunen hervorgerufen haben. Die sichere Folge werden weitere Anträge sein. Ich bitte Sie daher, mir auf schnellstem Wege ein weiteres Gerät HANN 27 zu senden.*

SCHWERIN, 12. 7. 27.

W. B.



## SABA ANODEN-BATTERIE KASTEN



Type A 63

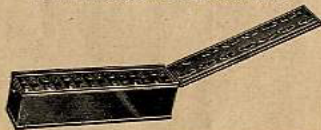
Lange Lebensdauer \* Leicht auswechselbar  
Konstante Spannung!

Handliches Blechgehäuse, das durch Einsetzen gewöhnlicher Taschenlampenbatterien zur Anodendauer-Batterie ausgebildet wird.

Spannung Volt	63
T.-L.-Batterien	14
Nettogew. ca. gr.	440

Durch Verwendung zweier Anodentestkasten erhält man eine Spannung von 126 Volt

Die Batterien werden so eingesetzt, dass die kurzen und langen Kontaktfedern abwechseln. Die beigefügten imprägnierten Pappstreifen werden zum Isolieren zwischen die Batterien eingesetzt. Die Batteriefedern werden umgebogen, damit sie mit den Federn des Kastens (am Deckel) Kontakt bekommen. Nach Schliessen des Deckels ist die Anodenbatterie gebrauchsfertig.



Bei etwaigen Störungen wird nur die versagende Einzelbatterie ausgewechselt, die mit dem Voltmeter oder der Glühbirne leicht herauszufinden ist.



DIESE MARKE BÜRGT FÜR QUALITÄT



DIESE MARKE BÜRGT FÜR QUALITÄT



# PREISLISTE

# PREISLISTE FORTSETZUNG

Type	Stk	Preis R.-M.	Type	Stk	Preis R.-M.
<b>Saba-Hörer</b>					
H 3	3	9,90	<b>Saba-Push-Pull-Transformatoren</b>		
H 4		9,60	PT 0,75	6	9.-
H 5		9.-	PT 1		9.-
H 6		8,70	PT 2		9,90
St 3		7,50	PT 3		9,60
St 5		6,90	PT 4		9,90
Lederreizl. St.		2,4 J	PT 5		9,90
			PT 6		10,20
			PT 7		13,20
<b>Saba-Lautsprecher</b>					
L 27	4	25.-	PT 8		10,50
L 48		42.-	PT 9		11,10
			PT 10		11,10
			PT 20		12.-
<b>Saba-Lautsprecher-dosen</b>					
U 16 d	5	13,50	GPT 1	7	14,10
U 16 a		13,50	GPT 2,7		15.-
			GPT 4		15.-
<b>Saba-Niederfrequenz-Transformatoren</b>					
NT v 0,75	6	8,40	LK 8	8	8,40
NT v 1		8,40	LKR 8		13,50**
NT v 2		8,40	LVS 18		8,40
NT v 3		8,70	LAS 8		6,90
NT v 4		9.-	LRW		6,60
NT v 5		9.-	WP		1,50
NT v 6		9,30	<b>Saba-Drosselspule</b>		
NT v 7		9,20	DR	8	2,40
NT v 8		9,60	<b>Fricker-Spulen</b>		
NT v 9		10,20	FS 20	9	2,10
NT v 10		10,20	FS 25		2,25
NT v 20		10,80	FS 50		3.-
			FS 75		3,30
			FS 150		4,05
<b>Saba-Groß-Transformatoren</b>					
GT 1	7	12,60	** einschließl. Stalenscheiben		
GT 2,7		13,30			
GT 4		13,50			

Type	Stk	Preis R.-M.	Type	Stk	Preis R.-M.
<b>Saba-Orihometer</b>					
OFM 11	10	14,10*	<b>Saba-Block-Kondensatoren</b>		
OA 30		7,80*	BK 10	14	-70
OM 30		10,20*	BK 15		-70
OFA 30		11,70*	BK 20		-70
OFM 30		14,10*	BK 25		-70
OA 50		8,70*	BK 50		-70
OM 50		11,40*	BK 100		-70
OFA 50		19,60*	BK 300		-90
OFM 50		15,30*	BK 300		1,05
OA 100		15,60*	BK 500		1,35
OM 100		20,40*	BK 1000		1,95
OFA 100		23,40*	BKS 25		-90
OFM 100		28,20*	BKS 50		-90
OA 150		24,30*	<b>Saba-Hochohm-Widerstände</b>		
OM 150		31,20*	WS	14	-85
OFA 150		34,20*	<b>Saba-Widerstandshalter</b>		
OFM 150		41,10*	SH	14	-45
<b>Saba-Low-Loss-Kondensatoren</b>					
LE 50	12	6,90	<b>Saba-Röhrensockel</b>		
<b>Saba-Mikro-Skala</b>					
MSK 100	13	3,75	RS	15	1,20
			MRS		1,95
			RSF		1,95
<b>Saba-Skalenscheiben und Knöpfe</b>					
SK 25	13	-45	<b>Saba-Helzwideistände</b>		
SK 27		-45	HWD 10/10	16	5,40**
SK 32		-70	HWD 20/20		5,40**
SK 40		-60	HWD 30/30		5,40**
SK 40a		-60	HWD 40/40		5,70**
SK 50		-75	HWD 50/50		5,70**
SKD 50		1,20	HW 10		2,70**
SK 75		1,20	HW 20		2,70**
SKF 75		1,65	HW 30		2,70**
SK 100		1,65	HW 40		2,85**
SKF 100		2,25	HW 50		2,85**
* Ohne Skalenscheiben					
** Einschließl. Skalenscheiben					





# PREISLISTE

## FORTSETZUNG

Type	Seite	Preis R.-M.	Type	Seite	Preis R.-M.
<b>Saba-Potenliometer</b>			<b>Saba Netzanschluss-Geräte</b> (einschließlich Röhre)		
P 1	16	3,15**	NAG 110	22	96.-
P 2		3,15**	NAG 125		96.-
P 3		3,30**	NAG 145		96.-
P 4		3,30**	NAG 220		96.-
P 5		3,45**	NGR		12.-
P 6		3,45**			
P 7		3,75**			
P 10		4,05**			
<b>Saba-Orionslecker</b>			<b>Saba-Baumappen</b>		
Ost	17	8 40	BM 1	23	1.-
Osch		4 20	BM 2		1.-
<b>Saba-Klinkenschalter</b>			BM 3		0,60
ES 1	18	— 90	<b>Saba-Bausätze</b>		
AS 2		1,05	BS AN	24	76,05 0
DS 3		1,20	BS MAN		86,70 0
US 4		1,35	BS ANN		102,90 0
MS 5		1,50	BS HANN,26		137,40 0
MS 6		1,50	BS HANN 27		146,10 0
MS 7		1,65	BS HANN,28		160,50 0
<b>Saba-Knechelschalter und Stecker</b>			Bodenbreit BB 2		2.-
KS 4	19	2,25	Bodenbreit BB 4		2,50
KS 6		2,40	<b>Saba-Empfangsapparate</b>		
St		1,20	HANN,26 Glas	25	200.- 0
Bst		— 20	HANN 27		
Bast		— 15	Edelholz- oder		
S 1 — S 7		— 30	Glastkasten	28	210.- 0
<b>Saba-Batterielade-Gleichrichter</b> (ohne Röhren)			HANN 28		
BLG 110	20	28,50	Edelholz- oder		
BLG 125		28,50	Glastkasten	29	234.- 0
BLG 145		28,50	<b>Saba-Anoden-Batterie-Kasten</b>		
BLG 220		28,50	A 63	29	3.-
<b>Röhren</b>			0 einschließlich Telefunktens-Lizenz		
Nr. 451	20	11.-			
Nr. 452		4 50			

\*\* einschließl. Skalenscheiben

# Freiwillige Anerkennungen.

## Saba-Lautsprecher

Ich habe schon mehrere Monate Ihren großen Trichter-Lautsprecher im Gebrauch und zu Vorführungs-zwecken und bin damit außerordentlich zufrieden. Es ist direkt ein Genuss, wenn man nach Vorführungsabenden, nachdem so verschiedene Typen das Ohr mit Gekrächis bis fast zur Unempfindlichkeit bearbeitet haben, einen guten Lautsprecher hört. Der Saba-Lautsprecher kann unbedingt als ausgezeichnet angesprochen werden. Ich glaube bestimmt, daß Ihnen Lobbriefe über Ihre Fabrikate nichts Neues sind. Mit Ihrem Vierröhren-Apparat haben wir hier vorige Woche ganz prächtige Erfolge gehabt, während der hiesige 10 KW Sender arbeitete.

Hamburg, 21. 4. 27.

R. K.

Den Lautsprecher habe ich erhalten, ich benutze ihn sogar bei meinem Detektorgerät. Seine Leistungen sind so gut, daß sie das Verwundern aller meiner Bekannten erregen. Ich brenne daher darauf, ihn mit dem 3-Röhrengerät benutzen zu können. Ich bedauere beinahe, nicht die Teile zu der Type „HANN“ bestellt zu haben. Vielleicht kann ich das später noch tun.

Zaborze I O.S., 21. Januar 1927.

Rektor M.

## Saba-Low-Loss-Koppler

Nach vielen Versuchen mit Low-Loss-Kopplern, die mir alle nicht die Ergebnisse brachten, die ich davon erhoffte, kaufte ich mir Ihre Fabrikate und bin damit sehr zufrieden.

Ich empfinde hier in Berlin-Neukölln alle europäischen Stationen ohne Ausnahme.

Es war mir ein Bedürfnis, Ihnen meine Zufriedenheit und vollste Anerkennung mitzuteilen.

Berlin-Neukölln, den 14. 6. 27.

J. S.

## Saba-Einzelteile

Gestatten Sie, daß ich Ihnen meine reiflose Anerkennung betref. Bau und Ausführung Ihrer sämtlichen Radio-Einzelteile ausspreche. Ich arbeite nun seit langem mit Ihren Teilen, die zwar etwas teurer, dafür aber an Qualität des Materials, wie der Arbeit unübertrefflich sind.

So bestreue ich einen Armstrong-Empfänger, der fast ausschließlich aus Saba-Einzelteilen aufgebaut ist und vollständig arbeitet. Besondere Anerkennung verdienen die Ombometer, Transformatoren und Hörwidensätze, sowie die Drowel.

München 2 N.W. 10, den 15. 4. 27.

R. J. W.



DIESE MARKE BÜRGT FÜR QUALITÄT

