



PIONEER ELECTRONIC CORPORATION
4-1, Meguro 1-chome, Meguro-ku, TOKYO 153, JAPAN
PIONEER ELECTRONIC (EUROPE) N.V.
Luithagen-Haven 9, 2030 ANTWERPEN-BELGIUM

AUSTRIA: HANS LURF, Schottenfeldgasse 66, A-1070 Vienna
BELGIUM: HIFILEC S.A., Avenue du Bourget 10, B-1140 Brussels
DENMARK: PIONEER ELECTRONICS DENMARK A/S, Helgeshøj Alle 26, DK-2630 Tåstrup
FAROE ISLANDS: S.H. JAKOBSEN RADIOHANDIL, Bryggjubakki 10, 3800 Torshavn
FINLAND: ULKOKAUPAT OY, Kutojantie 6, SF-02630 Espoo 63
FRANCE: MUSIQUE DIFFUSION FRANCAISE, 10, Rue des minimes 92270 Bois-Colombes
WEST GERMANY: PIONEER-MELCHERS GmbH, Schlachte 41, Postfach 10 25 60, D-2800 Bremen 1
GIBRALTAR: LIBERTY LTD., Main Street 80-82, P.O. Box 234
GREAT BRITAIN: PIONEER HIGH FIDELITY (GB) LTD., The Ridgeway, Iver, Buckinghamshire SLO 9 JL
GREECE: CHRISTOS AXARLIS, Acadimias Street 96-98, GR-Athens 141
ICELAND: BJARNI STEFANSSON, Laugavegur 66, 101 Reykjavik Box 617
IRELAND: RADIO IMPORT LTD., Acoustic House 41, Fitzwilliam Street, Dublin 2
ITALY: PIONEER ELECTRONICS (ITALIA) S.p.A., Via Fantoli 17, 20138 Milano
THE NETHERLANDS: PIONEER ELECTRONICS (HOLLAND) B.V., Hogeweyselaan, 25, 1382 JK Weesp
NORWAY: INGENIØRFORRETNINGEN ATLAS A/S, Konows Gate 8, P.O. Box 198 Sentrum, N-Oslo 1
PORTUGAL: SETRON, rua Teixeira de Pascoaes, 21 A/B, 1700 Lisboa
SPAIN & ANDORRA: ATAIO INGENIEROS S.A., Enrique Larreta 10-12, E-Madrid 16
SWEDEN: PIONEER ELECTRONIC SVENSKA A.B., Lumavägen 6, S-10460, Stockholm
SWITZERLAND: SACOM S.A., P.O. Box 218, CH-2501 Bienne

Hinweis: Änderungen der Technischen Daten und des Designs ohne vorherige Ankündigung vorbehalten. Die Lieferbarkeit der aufgeführten Modelle bedarf der Bestätigung.

500,000-CCI(S)-5-81(German) Printed in Japan

HI-FI-STEREO 1981/82

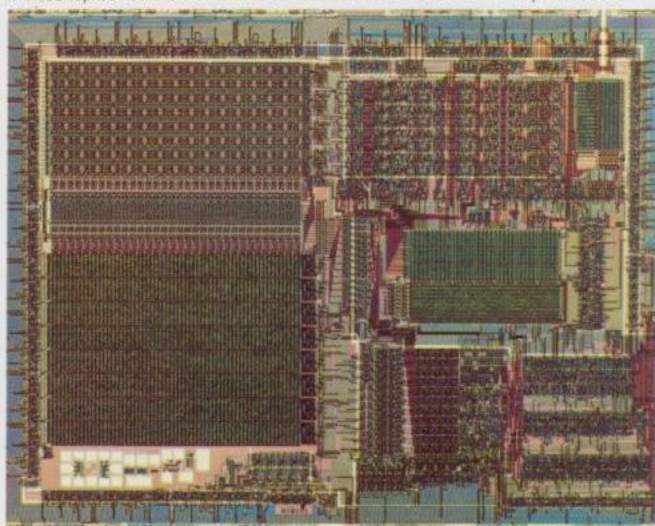


Zielstrebig und dynamisch — Pioneer

Von bescheidenen Anfängen arbeitete sich Pioneer in weniger als einem halben Jahrhundert vor bis in die Führungsrolle in der Audio-Industrie und bietet heute unter allen Herstellern die am breitesten gefächerte Palette an HiFi-Produkten an.

Dieser schnelle Aufstieg war allerdings alles andere als ein Zufall. Er war das Ergebnis langjähriger harter Arbeit und vorausschauender Planung, denen dank der beharrlichen Zielstrebigkeit der Pioneer-Mannschaft der Erfolg nicht versagt blieb. Es ist diese dynamische Kraft, die unsere Ingenieure immer wieder nach neuen Herausforderungen und Aufgaben für die Zukunft suchen läßt.

Mikroskopische Ansicht eines von Pioneer entwickelten Mikroprozessors



ICs, LSIs und Mikroprozessoren

Bezeichnend für die zukunftsorientierte Ausrichtung des Unternehmens ist die Tatsache, daß Pioneer eine eigene Entwicklungs- und Produktionsanlage für Halbleiter aufgebaut hat, in der Mikro-Elektronik Elemente nach eigenen Spezifikationen und speziell auf den eigenen Bedarf zugeschnitten hergestellt werden. Als einer der wenigen Audio-Hersteller mit dieser Möglichkeit ist Pioneer mit der Entwicklung und Produktion neuer Geräte mit bisher ungekannter Leistungsfähigkeit und Vielseitigkeit anderen Unternehmen technologisch den entscheidenden Schritt voraus. Zu erwähnen in diesem Zusammenhang sind vor allem die ID MOS FETs der Eingangsstufen unserer neuesten Tuner und die Mikroprozessoren der neuen Cassettendecks.

Pioneers „kommunikationsfreudige“ Bausteine

Die Bausteine unserer neuen Serien wurden so gestaltet, daß alle relevanten Informationen über Gerätestatus und Musiksignal direkt ablesbar sind. Der HiFi-Freund gewinnt dadurch ein hohes Maß an Vertrautheit mit allen Wechselbeziehungen zwischen Anlage und Reproduktion des Musiksignals. Das übliche verwirrende Durcheinander von Reglern, Schaltern und Metern finden Sie bei den Pioneer-Bausteinen nicht; vielmehr sind die Frontplatten durchdacht und übersichtlich gestaltet, wobei logisch zusammengehörige und häufig benötigte Elemente in zu separaten Feldern zusammengefaßt wurden. Diese Geräte haben auch im Design die Klasse, die ihrer anspruchsvollen technischen Auslegung angemessen ist — der Name Pioneer verbürgt Ihnen, daß Ihre Anlage mit jeder Eingliederung eines Bausteines dieser Serien gewinnt.



P001: ID MOS FET

PD6006: Mikroprozessor



Receiver



SX-700L

UKW/MW/LW-STEREO-RECEIVER MIT SPANNUNGS-SYNTHESIZER UND FESTSENDERTASTEN

Sinusleistung: 40W + 40W (8 Ohm, 20—20.000Hz, 0,2% Klirr), 47W + 47W (8 Ohm, DIN) **UKW-Nutzempfindlichkeit:** Mono: 12dBf (IHF) (1,1µV, 75 Ohm), 1,0µV (26dB Fremdspannungsabstand, 75 Ohm) (DIN), Stereo: 25µV (46dB Fremdspannungsabstand, 75 Ohm) (DIN) **UKW-Fremdspannungsabstand:** 78dB (Mono bei 60dBf, IHF), 72dB (Stereo bei 75dBf, IHF), 60dB (Stereo, DIN) **Abmessungen:** 420 (B) × 94 (H) × 361 (T) mm (16 7/16" (B) × 3 11/16" (H) × 14 1/16" (T)) **Gewicht:** 7,1kg (15 lb. 10 oz.)



SX-600L

UKW/MW/LW-STEREO-RECEIVER MIT SPANNUNGS-SYNTHESIZER UND FESTSENDERTASTEN

Sinusleistung: 20W + 20W (8 Ohm, 40—20.000Hz, 0,3% Klirr), 23W + 23W (8 Ohm, DIN) **UKW-Nutzempfindlichkeit:** Mono: 12dBf (IHF) (1,1µV, 75 Ohm), 1,0µV (26dB Fremdspannungsabstand, 75 Ohm) (DIN), Stereo: 25µV (46dB Fremdspannungsabstand, 75 Ohm) (DIN) **UKW-Fremdspannungsabstand:** 78dB (Mono bei 60dBf, IHF), 72dB (Stereo bei 75dBf, IHF), 60dB (Stereo, DIN) **Abmessungen:** 420 (B) × 94 (H) × 361 (T) mm (16 7/16" (B) × 3 11/16" (H) × 14 1/16" (T)) **Gewicht:** 7,1kg (15 lb. 10 oz.)

Verstärker und Tuner



Communication Components

A-9

NON SWITCHING AMP

INTEGRIERTER „NON-SWITCHING™“-STEREO-VERSTÄRKER IN GLEICHSTROM-SERVOTECHNIK; PICTOGRAPHISCHE ANZEIGE

Sinusleistung: 110W + 110W (8 Ohm, 20 — 20.000Hz, 0,003% Klirr), 140W + 140W (8 Ohm, DIN) **Frequenzgang:** PHONO (RIAA-Entzerrung); 20 — 20.000Hz ±0,2dB, Endstufe; 5 — 200.000Hz 0dB, -3dB **Eingänge:** 1 Plattenspieler, 2 Tonbandgeräte, 1 Tuner, 1 Reserve **Ausgänge:** 2 Paare Lautsprecher, 1 Paar Kopfhörer **Abmessungen:** 420 (B) × 150 (H) × 443 (T) mm (16 7/16" (B) × 5 7/8" (H) × 17 7/16" (T)) **Gewicht:** 16kg (35 lb. 4 oz.)



Communication Components

A-8

NON SWITCHING AMP

INTEGRIERTER „NON-SWITCHING™“-STEREO-VERSTÄRKER IN GLEICHSTROM-SERVOTECHNIK; PICTOGRAPHISCHE ANZEIGE

Sinusleistung: 90W + 90W (8 Ohm, 20 — 20.000Hz, 0,005% Klirr), 100W + 100W (8 Ohm, DIN) **Frequenzgang:** PHONO (RIAA-Entzerrung); 20 — 20.000Hz ±0,2dB, Endstufe; 5 — 200.000Hz 0dB, -3dB **Eingänge:** 1 Plattenspieler, 2 Tonbandgeräte, 1 Tuner, 1 Reserve **Ausgänge:** 2 Paare Lautsprecher, 1 Paar Kopfhörer **Abmessungen:** 420 (B) × 132 (H) × 423 (T) mm (16 7/16" (B) × 5 1/16" (H) × 16 5/8" (T)) **Gewicht:** 13,8kg (30 lb. 7 oz.)



Communication Components

A-7 NON SWITCHING AMP

INTEGRIERTER „NON-SWITCHING™“-STEREO-VERSTÄRKER IN GLEICHSTROM-SERVOTECHNIK; PICTOGRAPHISCHE ANZEIGE

Sinusleistung: 70W + 70W (8 Ohm, 20 — 20.000Hz, 0,007% Klirr), 85W + 85W (8 Ohm, DIN) **Frequenzgang:** PHONO (RIAA-Entzerrung); 20 — 20.000Hz $\pm 0,3$ dB, Endstufe; 5 — 200.000Hz 0dB, -3dB **Eingänge:** 1 Plattenspieler, 2 Tonbandgeräte, 1 Tuner, 1 Reserve **Ausgänge:** 2 Paare Lautsprecher, 1 Paar Kopfhörer **Abmessungen:** 420 (B) \times 132 (H) \times 423 (T) mm (16 $\frac{3}{16}$ " (B) \times 5 $\frac{3}{16}$ " (H) \times 16 $\frac{5}{8}$ " (T)) **Gewicht:** 12,2kg (26 lb. 14 oz.)



Communication Components

A-6 NON SWITCHING AMP

INTEGRIERTER „NON-SWITCHING™“-STEREO-VERSTÄRKER IN GLEICHSTROM-SERVOTECHNIK; PICTOGRAPHISCHE ANZEIGE

Sinusleistung: 60W + 60W (8 Ohm, 20 — 20.000Hz, 0,008% Klirr), 75W + 75W (8 Ohm, DIN) **Frequenzgang:** PHONO (RIAA-Entzerrung); 20 — 20.000Hz $\pm 0,2$ dB **Eingänge:** 1 Plattenspieler, 2 Tonbandgeräte, 1 Tuner, 1 Reserve **Ausgänge:** 2 Paare Lautsprecher, 1 Paar Kopfhörer **Abmessungen:** 420 (B) \times 98 (H) \times 367 (T) mm (16 $\frac{3}{16}$ " (B) \times 3 $\frac{7}{8}$ " (H) \times 14 $\frac{7}{16}$ " (T)) **Gewicht:** 7kg (15 lb. 7 oz.)



Communication Components

A-5 NON SWITCHING AMP

INTEGRIERTER „NON-SWITCHING™“-STEREO-VERSTÄRKER MIT PICTOGRAPHISCHE ANZEIGE

Sinusleistung: 35W + 35W (8 Ohm, 20 — 20.000Hz, 0,009% Klirr), 45W + 45W (8 Ohm, DIN) **Frequenzgang:** PHONO (RIAA-Entzerrung); 20 — 20.000Hz $\pm 0,5$ dB **Eingänge:** 1 Plattenspieler, 2 Tonbandgeräte, 1 Tuner, 1 Reserve **Ausgänge:** 2 Paare Lautsprecher, 1 Paar Kopfhörer **Abmessungen:** 420 (B) \times 98 (H) \times 367 (T) mm (16 $\frac{3}{16}$ " (B) \times 3 $\frac{7}{8}$ " (H) \times 14 $\frac{7}{16}$ " (T)) **Gewicht:** 6,5kg (14 lb. 5 oz.)



SA-720

INTEGRIERTER STEREO-VERSTÄRKER

Sinusleistung: 65W + 65W (8 Ohm, 20 — 20.000Hz, 0,03% Klirr), 78W + 78W (8 Ohm, DIN) **Frequenzgang:** PHONO (RIAA-Entzerrung); 20 — 20.000Hz $\pm 0,3$ dB, **Eingänge:** 1 Plattenspieler, 2 Tonbandgeräte, 1 Tuner, 1 Reserve **Ausgänge:** 2 Paare Lautsprecher, 1 Paar Kopfhörer **Abmessungen:** 420 (B) \times 94 (H) \times 349 (T) mm (16 $\frac{3}{16}$ " (B) \times 3 $\frac{11}{16}$ " (H) \times 13 $\frac{3}{4}$ " (T)) **Gewicht:** 7,3kg (16 lb. 1 oz.)



SA-620

INTEGRIERTER STEREO-VERSTÄRKER

Sinusleistung: 45W + 45W (8 Ohm, 20 — 20.000Hz, 0,03% Klirr), 57W + 57W (8 Ohm, DIN) **Frequenzgang:** PHONO (RIAA-Entzerrung); 20 — 20.000Hz $\pm 0,3$ dB **Eingänge:** 1 Plattenspieler, 2 Tonbandgeräte, 1 Tuner, 1 Reserve **Ausgänge:** 2 Paare Lautsprecher, 1 Paar Kopfhörer **Abmessungen:** 420 (B) \times 94 (H) \times 349 (T) mm (16 $\frac{3}{16}$ " (B) \times 3 $\frac{11}{16}$ " (H) \times 13 $\frac{3}{4}$ " (T)) **Gewicht:** 6,7kg (14 lb. 12 oz.)



SA-520

INTEGRIERTER STEREO-VERSTÄRKER

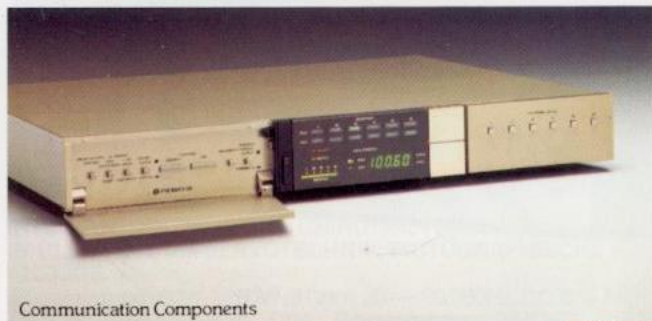
Sinusleistung: 32W + 32W (8 Ohm, 20 — 20.000Hz, 0,03% Klirr), 38W + 38W (8 Ohm, DIN) **Frequenzgang:** PHONO (RIAA-Entzerrung); 20 — 20.000Hz $\pm 0,3$ dB **Eingänge:** 1 Plattenspieler, 2 Tonbandgeräte, 1 Tuner, 1 Reserve **Ausgänge:** 2 Paare Lautsprecher, 1 Paar Kopfhörer **Abmessungen:** 420 (B) \times 94 (H) \times 349 (T) mm (16 $\frac{3}{16}$ " (B) \times 3 $\frac{11}{16}$ " (H) \times 13 $\frac{3}{4}$ " (T)) **Gewicht:** 6kg (13 lb. 4 oz.)



SA-420

INTEGRIERTER STEREO-VERSTÄRKER

Sinusleistung: 21W + 21W (8 Ohm, 30 — 20.000Hz, 0,1% Klirr), 28W + 28W (8 Ohm, DIN) **Frequenzgang:** PHONO (RIAA-Entzerrung); 30 — 15.000Hz $\pm 0,5$ dB, **Eingänge:** 1 Plattenspieler, 1 Tonbandgerät, 1 Tuner, 1 Reserve **Ausgänge:** 2 Paare Lautsprecher, 1 Paar Kopfhörer **Abmessungen:** 420 (B) \times 94 (H) \times 267 (T) mm (16 $\frac{3}{16}$ " (B) \times 3 $\frac{11}{16}$ " (H) \times 10 $\frac{1}{2}$ " (T)) **Gewicht:** 4,6kg (10 lb. 2 oz.)



Communication Components

F-9 DIGITAL-QUARZ-SYNTHESIZER-UKW/MW-STEREO-TUNER MIT FESTSENDERTASTEN

UKW-Nutzempfindlichkeit: Mono; 10,8dBf (IHF) (0,95 μ V, 75 Ohm), 0,55 μ V (NARROW) (26dB Fremdspannungsabstand, 75 Ohm) (DIN), Stereo; 19,3 μ V (46dB Fremdspannungsabstand, 75 Ohm) (DIN) **UKW-Fremdspannungsabstand (bei 85dBf):** 90dB (Mono, IHF), 85dB (Stereo, IHF), 71dB (Stereo, DIN) **UKW-Gleichwellenselektion:** 1,0dB (WIDE) **UKW-Trennschärfe:** 40dB (WIDE), 85dB (NARROW) **Abmessungen:** 420 (B) \times 60 (H) \times 380 (T) mm (16 $\frac{3}{16}$ " (B) \times 2 $\frac{3}{8}$ " (H) \times 14 $\frac{15}{16}$ " (T)) **Gewicht:** 4,5 kg (9 lb. 15 oz.)

QUARTZ



Communication Components

F-7

DIGITAL-QUARZ-SYNTHESIZER-UKW/MW-STEREO-TUNER MIT FESTSENDERTASTEN

UKW-Nutzempfindlichkeit: Mono; 10,8dBf (IHF) (0,95 μ V, 75 Ohm), 0,75 μ V (26dB Fremdspannungsabstand, 75 Ohm) (DIN), Stereo; 19,9 μ V (46dB Fremdspannungsabstand, 75 Ohm) (DIN) **UKW-Fremdspannungsabstand (bei 85dBf):** 85dB (Mono, IHF), 80dB (Stereo, IHF), 67dB (Stereo, DIN) **UKW-Gleichwellenselektion:** 1,0dB **UKW-Trennschärfe:** 60dB **Abmessungen:** 420 (B) \times 60 (H) \times 380 (T) mm (16 $\frac{3}{16}$ " (B) \times 2 $\frac{3}{8}$ " (H) \times 14 $\frac{15}{16}$ " (T)) **Gewicht:** 4,5 kg (9 lb. 15 oz.)

QUARTZ



Communication Components

F-5L

SERVOGEEGELTER UKW/MW/LW-STEREO-TUNER MIT DIGITALANZEIGE

UKW-Nutzempfindlichkeit: Mono; 10,8dBf (IHF) (0,95 μ V, 75 Ohm), 0,75 μ V (26dB Fremdspannungsabstand, 75 Ohm) (DIN), Stereo; 19,9 μ V (46dB Fremdspannungsabstand, 75 Ohm) (DIN) **UKW-Fremdspannungsabstand (bei 85dBf):** 75dB (Mono, IHF), 70dB (Stereo, IHF), 66dB (Stereo, DIN) **UKW-Gleichwellenselektion:** 1,0dB **UKW-Trennschärfe:** 60dB **Abmessungen:** 420 (B) \times 60 (H) \times 380 (T) mm (16 $\frac{3}{16}$ " (B) \times 2 $\frac{3}{8}$ " (H) \times 14 $\frac{15}{16}$ " (T)) **Gewicht:** 4,5 kg (9 lb. 15 oz.)



TX-720L UKW/MW/LW-STEREO-TUNER MIT SPANNUNGS-SYNTHESIZER UND FESTSENDERTASTEN

UKW-Nutzempfindlichkeit: Mono; 10,8dBf (IHF) (0,95 μ V, 75 Ohm), 0,75 μ V (26dB Fremdspannungsabstand, 75 Ohm) (DIN), Stereo; 25 μ V (46dB Fremdspannungsabstand, 75 Ohm) (DIN) **UKW-Fremdspannungsabstand (bei 85dBf):** 78dB (Mono, IHF), 75dB (Stereo, IHF), 62dB (Stereo, DIN) **UKW-Gleichwellenselektion:** 1,0dB **UKW-Trennschärfe:** 60dB **Abmessungen:** 420 (B) \times 94 (H) \times 262 (T) mm (16 $\frac{3}{16}$ " (B) \times 3 $\frac{11}{16}$ " (H) \times 10 $\frac{1}{16}$ " (T)) **Gewicht:** 3,3 kg (7 lb. 4 oz.)



TX-720

UKW/MW-STEREO-TUNER MIT SPANNUNGS-SYNTHESIZER UND FESTSENDERTASTEN

UKW-Nutzempfindlichkeit: Mono: 10,8dBf (IHF) (0,95 μ V, 75 Ohm), 0,75 μ V (26dB Fremdspannungsabstand, 75 Ohm) (DIN), Stereo: 25 μ V (46dB Fremdspannungsabstand, 75 Ohm) (DIN) **UKW-Fremdspannungsabstand (bei 85dBf):** 78dB (Mono, IHF), 75dB (Stereo, IHF), 62dB (Stereo, DIN) **UKW-Gleichwellenselektion:** 1,0dB **UKW-Trennschärfe:** 60dB **Abmessungen:** 420 (B) \times 94 (H) \times 262 (T) mm (16 $\frac{3}{16}$ " (B) \times 3 $\frac{11}{16}$ " (H) \times 10 $\frac{3}{16}$ " (T)) **Gewicht:** 3,3 kg (7 lb. 4 oz.)



TX-520L

UKW/MW/LW-STEREO-TUNER

UKW-Nutzempfindlichkeit: Mono: 10,8dBf (IHF) (0,95 μ V, 75 Ohm), 0,75 μ V (26dB Fremdspannungsabstand, 75 Ohm) (DIN), Stereo: 25 μ V (46dB Fremdspannungsabstand, 75 Ohm) (DIN) **UKW-Fremdspannungsabstand (bei 65dBf):** 75dB (Mono, IHF), 70dB (Stereo, IHF), 60dB (Stereo, DIN) **UKW-Gleichwellenselektion:** 1,0dB **UKW-Trennschärfe:** 60dB **Abmessungen:** 420 (B) \times 94 (H) \times 254,5 (T) mm (16 $\frac{3}{16}$ " (B) \times 3 $\frac{11}{16}$ " (H) \times 10" (T)) **Gewicht:** 3,1 kg (6 lb. 13 oz.)



Communication Components

SG-9

GRAPHISCHER STEREO-FREQUENZGANGENTZERER

Einstellbereich und Scheitelfrequenzen: \pm 10dB bei 16, 32, 64, 125, 250, 500, 1.000, 2.000, 4.000, 8.000, 16.000, 32.000Hz **Gesamtklirrfaktor:** 0,006% (20—20.000Hz, alle Regler in Mittelstellung, Ausgang 1V) **Einfügungsverlust:** 0dB (Regler in Mittelstellung) **Fremdspannungsabstand:** 92dB (kurzgeschlossenes A Netzwerk, Ausgang 1V) **Abmessungen:** 420 (B) \times 150 (H) \times 355 (T) mm (16 $\frac{3}{16}$ " (B) \times 5 $\frac{7}{8}$ " (H) \times 14" (T)) **Gewicht:** 7,1 kg (15 lb. 8 oz.)



SG-300

GRAPHISCHER STEREO-FREQUENZGANGENTZERER

Einstellbereich und Scheitelfrequenzen: \pm 10dB bei 60, 150, 400, 1.000, 2.400, 6.000, 15.000Hz **Gesamtklirrfaktor:** 0,005% (1kHz, alle Regler in Mittelstellung, Ausgang 1V) **Einfügungsverlust:** 0dB (Regler in Mittelstellung) **Fremdspannungsabstand:** 100dB (kurzgeschlossenes A Netzwerk, Ausgang 1V) **Abmessungen:** 420 (B) \times 92 (H) \times 240 (T) mm (16 $\frac{3}{16}$ " (B) \times 3 $\frac{3}{8}$ " (H) \times 9 $\frac{7}{16}$ " (T)) **Gewicht:** 3 kg (6 lb. 10 oz.)



SR-303

NACHHALL-VERSTÄRKER

Gesamtklirrfaktor: 0,05% (1kHz, DEPTH, Lautstärkereglern auf Minimum, Ausgang 1V) **Frequenzbereich:** 5—70.000Hz \pm 1dB (DEPTH, Lautstärkereglern auf Minimum) **Fremdspannungsabstand:** 90dB **Nachhallzeit:** 0—3,0 sek (bei 1. Effekt, 400Hz) **Abmessungen:** 420 (B) \times 99 (H) \times 336 (T) mm (16 $\frac{3}{16}$ " (B) \times 3 $\frac{7}{8}$ " (H) \times 13 $\frac{1}{4}$ " (T)) **Gewicht:** 4,3 kg (9 lb. 8 oz.)



RG-2

STEREO-DYNAMIKEXPANDER

Gesamtklirrfaktor: 0,05% (1kHz, Dynamikdehnung 16dB, Ausgang 1V) **Dynamikdehnung:** 4, 7, 10, 13, 16dB **Ansprechverhalten:** Ansprechzeit; 0,3m sek, Abfallzeit; 120m sek **Abmessungen:** 420 (B) \times 99 (H) \times 336 (T) mm (16 $\frac{3}{16}$ " (B) \times 3 $\frac{7}{8}$ " (H) \times 13 $\frac{1}{4}$ " (T)) **Gewicht:** 4,4 kg (9 lb. 11 oz.)

Plattenspieler



Communication Components

PL-L800

VOLLAUTOMATISCHER QUARZ-PLL-PLATTENSPIELER MIT DIREKTANTRIEB, TANGENTIALTONARM

Motor: Kernloser Quarz-PLL-Gleichstrom-Servo-Hallmotor mit „Stable Hanging Rotor™“ **Drehzahlen:** 33 1/3 & 45 UpM **Gleichlaufschwankungen:** 0,012%* (*gemessen direkt am FG-Ausgang), 0,025% (effektiv, bewertet), ±0,035% (DIN) **Rumpel-Geräuschspannungsabstand:** 78dB (DIN B) **Tonarm:** Statisch ausgewuchteter massearmer Polymer-Graphite™-Tangential-Rohrtonarm mit Direktinduktions-Lineararm **Tonabnehmer:** Dynamisch (MC) (Modell PC-4MC) **Zulässiges Tonabnehmergewicht:** 3g (min.) bis 8g (max.) **Abmessungen:** 420 (B) × 120 (H) × 427 (T) mm (16 1/16" (B) × 4 1/4" (H) × 16 13/16" (T)) **Gewicht:** 8,3 kg (18 lb. 15 oz.)



Communication Components

PL-6

QUARZ-PLL-PLATTENSPIELER MIT DIREKTANTRIEB, TONARM-RÜCKFÜHR-AUTOMATIK UND SCHNELLSTARTFUNKTION

Motor: Kernloser Quarz-PLL-Gleichstrom-Servo-Hallmotor mit „Stable Hanging Rotor™“ **Drehzahlen:** 33 1/3 & 45 UpM **Gleichlaufschwankungen:** 0,012%* (*gemessen direkt am FG-Ausgang), 0,025% (effektiv, bewertet), ±0,035% (DIN) **Rumpel-Geräuschspannungsabstand:** 78dB (DIN B) **Tonarm:** Statisch ausgewuchteter massearmer Polymer-Graphite™-Rohrtonarm **Tonabnehmer:** Dynamisch (MC) (Modell PC-3MC) **Zulässiges Tonabnehmergewicht:** 3g (min.) bis 8g (max.) **Abmessungen:** 420 (B) × 108 (H) × 367 (T) mm (16 1/16" (B) × 4 1/4" (H) × 14 7/16" (T)) **Gewicht:** 5,8 kg (12 lb. 13 oz.)



Communication Components

PL-8

VOLLAUTOMATISCHER QUARZ-PLL-PLATTENSPIELER MIT DIREKTANTRIEB

Motor: Kernloser Quarz-PLL-Gleichstrom-Servo-Hallmotor mit „Stable Hanging Rotor™“ **Drehzahlen:** 33 1/3 & 45 UpM **Gleichlaufschwankungen:** 0,012%* (*gemessen direkt am FG-Ausgang), 0,025% (effektiv, bewertet), ±0,035% (DIN) **Rumpel-Geräuschspannungsabstand:** 78dB (DIN B) **Tonarm:** Statisch ausgewuchteter massearmer Polymer-Graphite™-Rohrtonarm **Tonabnehmer:** Dynamisch (MC) (Modell PC-3MC) **Zulässiges Tonabnehmergewicht:** 3g (min.) bis 8g (max.) **Abmessungen:** 420 (B) × 114 (H) × 395 (T) mm (16 1/16" (B) × 4 1/2" (H) × 15 9/16" (T)) **Gewicht:** 6,2 kg (13 lb. 11 oz.)



Communication Components

PL-4

PLATTENSPIELER MIT DIREKTANTRIEB, TONARM-RÜCKFÜHR-AUTOMATIK UND SCHNELLSTARTFUNKTION

Motor: Kernloser Gleichstrom-Servo-Hallmotor mit „Stable Hanging Rotor™“ **Drehzahlen:** 33 1/3 & 45 UpM **Gleichlaufschwankungen:** 0,014%* (*gemessen direkt am FG-Ausgang), 0,025% (effektiv, bewertet), ±0,035% (DIN) **Rumpel-Geräuschspannungsabstand:** 78dB (DIN B) **Tonarm:** Statisch ausgewuchteter massearmer Polymer-Graphite™-Rohrtonarm **Tonabnehmer:** Dynamisch (MC) (Modell PC-3MC) **Zulässiges Tonabnehmergewicht:** 3g (min.) bis 8g (max.) **Abmessungen:** 420 (B) × 108 (H) × 367 (T) mm (16 1/16" (B) × 4 1/4" (H) × 14 7/16" (T)) **Gewicht:** 5,8 kg (12 lb. 13 oz.)



Communication Components

PL-7

VOLLAUTOMATISCHER QUARZ-PLL-PLATTENSPIELER MIT DIREKTANTRIEB

Motor: Kernloser Quarz-PLL-Gleichstrom-Servo-Hallmotor mit „Stable Hanging Rotor™“ **Drehzahlen:** 33 1/3 & 45 UpM **Gleichlaufschwankungen:** 0,012%* (*gemessen direkt am FG-Ausgang), 0,025% (effektiv, bewertet), ±0,035% (DIN) **Rumpel-Geräuschspannungsabstand:** 78dB (DIN B) **Tonarm:** Statisch ausgewuchteter massearmer Polymer-Graphite™-Rohrtonarm **Tonabnehmer:** Dynamisch (MC) (Modell PC-3MC) **Zulässiges Tonabnehmergewicht:** 3g (min.) bis 8g (max.) **Abmessungen:** 420 (B) × 108 (H) × 367 (T) mm (16 1/16" (B) × 4 1/4" (H) × 14 7/16" (T)) **Gewicht:** 5,9 kg (13 lb.)



Communication Components

PL-2

PLATTENSPIELER MIT RIEMENANTRIEB, TONARM-RÜCKFÜHR-AUTOMATIK UND SCHNELLSTARTFUNKTION

Motor: Gleichstrom-Servomotor **Drehzahlen:** 33 1/3 & 45 UpM **Gleichlaufschwankungen:** 0,05% (effektiv, bewertet), ±0,07% (DIN) **Rumpel-Geräuschspannungsabstand:** 68dB (DIN B) **Tonarm:** Statisch ausgewuchteter massearmer Polymer-Graphite™-Rohrtonarm **Tonabnehmer:** Magnet-System (Modell PC-220) **Zulässiges Tonabnehmergewicht:** 3g (min.) bis 8g (max.) **Abmessungen:** 420 (B) × 108 (H) × 367 (T) mm (16 1/16" (B) × 4 1/4" (H) × 14 7/16" (T)) **Gewicht:** 5,1 kg (11 lb. 4 oz.)



PL-L1000

VOLLAUTOMATISCHER QUARZ-PLL-PLATTENSPIELER MIT DIREKTANTRIEB, TANGENTIALTONARM

Motor: Quarz-PLL, Stabile Hanging Rotor™-Motor mit Hallelement **Gleichlaufschwankungen:** 0,012%* (*gemessen direkt am FG-Ausgang), 0,025% (effektiv, bewertet), ±0,035% (DIN) **Rumpel-Geräuschspannungsabstand:** 78dB (DIN B) **Tonarm:** Tangential-Rohrtonarm mit Direkt-induktions-Lineararm **Tonabnehmer:** Sonderzubehör **Abmessungen:** 494 (B) × 154 (H) × 456 (T) mm (19 7/16" (B) × 6 1/16" (H) × 17 15/16" (T)) **Gewicht:** 12 kg (26 lb. 8 oz.)



PL-720

VOLLAUTOMATISCHER QUARZ-PLL-PLATTENSPIELER MIT DIREKTANTRIEB

Motor: Kernloser Quarz-PLL-Gleichstrom-Servo-Hallmotor mit „Stabile Hanging Rotor™“ **Gleichlaufschwankungen:** 0,012%* (*gemessen direkt am FG-Ausgang), 0,025% (effektiv, bewertet), ±0,035% (DIN) **Rumpel-Geräuschspannungsabstand:** 78dB (DIN B) **Tonarm:** Statisch ausgewuchteter massereimer Polymer-Graphite™-Rohrtonarm **Tonabnehmer:** Dynamisch (MC) (Modell PC-3MC) **Abmessungen:** 420 (B) × 108 (H) × 367 (T) mm (16 5/16" (B) × 4 1/4" (H) × 14 7/16" (T)) **Gewicht:** 5,9 kg (13 lb.)



PL-620

QUARZ-PLL-PLATTENSPIELER MIT DIREKTANTRIEB, TONARM-RÜCKFÜHRAUTOMATIK UND SCHNELLSTARTFUNKTION

Motor: Kernloser Quarz-PLL-Gleichstrom-Servo-Hallmotor mit „Stabile Hanging Rotor™“ **Gleichlaufschwankungen:** 0,012%* (*gemessen direkt am FG-Ausgang), 0,025% (effektiv, bewertet), ±0,035% (DIN) **Rumpel-Geräuschspannungsabstand:** 78dB (DIN B) **Tonarm:** Statisch ausgewuchteter massereimer Polymer-Graphite™-Rohrtonarm **Tonabnehmer:** Dynamisch (MC) (Modell PC-3MC) **Abmessungen:** 420 (B) × 108 (H) × 367 (T) mm (16 5/16" (B) × 4 1/4" (H) × 14 7/16" (T)) **Gewicht:** 5,8 kg (12 lb. 13 oz.)



PL-320

PLATTENSPIELER MIT DIREKTANTRIEB, TONARM-RÜCKFÜHRAUTOMATIK UND SCHNELLSTARTFUNKTION

Motor: Kernloser Gleichstrom-Servo-Hallmotor mit „Stabile Hanging Rotor™“ **Gleichlaufschwankungen:** 0,014%* (*gemessen direkt am FG-Ausgang), 0,025% (effektiv, bewertet), ±0,035% (DIN) **Rumpel-Geräuschspannungsabstand:** 78dB (DIN B) **Tonarm:** Statisch ausgewuchteter massereimer Polymer-Graphite™-Rohrtonarm **Tonabnehmer:** Magnet-System (Modell PC-220) **Abmessungen:** 420 (B) × 108 (H) × 367 (T) mm (16 5/16" (B) × 4 1/4" (H) × 14 7/16" (T)) **Gewicht:** 5,8 kg (12 lb. 13 oz.)



PL-120

PLATTENSPIELER MIT RIEMENANTRIEB, TONARM-RÜCKFÜHRAUTOMATIK UND SCHNELLSTARTFUNKTION

Motor: Gleichstrom-Servomotor **Gleichlaufschwankungen:** 0,05% (effektiv, bewertet), ±0,07% (DIN) **Rumpel-Geräuschspannungsabstand:** 68dB (DIN B) **Tonarm:** Statisch ausgewuchteter massereimer Polymer-Graphite™-Rohrtonarm **Tonabnehmer:** Magnet-System (Modell PC-220) **Abmessungen:** 420 (B) × 108 (H) × 367 (T) mm (16 5/16" (B) × 4 1/4" (H) × 14 7/16" (T)) **Gewicht:** 5,1 kg (11 lb. 4 oz.)

TONABNEHMER UND ABTASTNADELN



PC-70MC



PC-50MC



PN-4MC



PC-4MC



PN-3MC



PC-3MC



PN-220



PC-220

PG
POLYMER GRAPHITE

PG
POLYMER GRAPHITE

PG
POLYMER GRAPHITE

PG
POLYMER GRAPHITE

Cassettenmaschinen



Communication Components

CT-9R *Kabel-Fernbedienungseinheit JT-216 ist nicht eingeschlossen.

MIKROPROZESSORGESTEUERTE STEREO-CASSETTENMASCHINE MIT 3-MOTOREN-DIREKTANTRIEB, AUTO-REVERSE-WIEDERGABE, 3-KOPF-BESTÜCKUNG, DOLBY*-RAUSCHUNTERDRÜCKUNG B UND C UND BLE-EINNEBAUTOMATIK

Motoren: Quartz-PLL-geregelter Direktantriebsmotor für Tonwellenantrieb, zwei Gleichstrom-Direktantriebsmotoren für Wiedergabe, Schnellvor- und Rücklauf funktion **Tonkopfbestückung:** Sendust-folienlamellierter Aufsprech/Wiedergabe-Kombi-Kopf × 1, „Small-Window“-Löschkopf × 1 **Gleichlaufschwankungen:** 0,03% (effektiv, bewertet), ±0,13% (DIN) **Fremdspannungsabstand:** 80dB (mit Dolby C, bei 5kHz) **Frequenzbereich (-20dB):** 20 — 22.000Hz (Reineisenband) **Abmessungen:** 420 (B) × 130 (H) × 320 (T) mm (16 1/16" (B) × 5 1/8" (H) × 12 5/8" (T)) **Gewicht:** 6,5kg (14 lb. 5 oz.)



Communication Components

CT-8R *Kabel-Fernbedienungseinheit JT-216 ist nicht eingeschlossen.

MIKROPROZESSORGESTEUERTE STEREO-CASSETTENMASCHINE MIT 3-MOTOREN-DIREKTANTRIEB, AUTO-REVERSE-WIEDERGABE, 3-KOPF-BESTÜCKUNG, DOLBY*-RAUSCHUNTERDRÜCKUNG B UND C UND BLE-EINNEBAUTOMATIK

Motoren: Direktantriebsmotor für Tonwellenantrieb, zwei Gleichstrom-Direktantriebsmotoren für Wiedergabe, Schnellvor- und Rücklauf funktion **Tonkopfbestückung:** Sendust-folienlamellierter Aufsprech/Wiedergabe-Kombi-Kopf × 1, „Small-Window“-Löschkopf × 1 **Gleichlaufschwankungen:** 0,035% (effektiv, bewertet), ±0,14% (DIN) **Fremdspannungsabstand:** 80dB (mit Dolby C, bei 5kHz) **Frequenzbereich (-20dB):** 20 — 22.000Hz (Reineisenband) **Abmessungen:** 420 (B) × 130 (H) × 320 (T) mm (16 1/16" (B) × 5 1/8" (H) × 12 5/8" (T)) **Gewicht:** 6,5kg (14 lb. 5 oz.)

*„Dolby“ und das Doppel-D-Symbol sind eingetragene Warenzeichen der Dolby Laboratories Licensing Corporation.



Communication Components

CT-7R *Kabel-Fernbedienungseinheit JT-216 ist nicht eingeschlossen.

MIKROPROZESSORGESTEUERTE STEREO-CASSETTENMASCHINE MIT 3-MOTOREN-DIREKTANTRIEB, AUTO-REVERSE-AUFNAHME/WIEDERGABE UND DOLBY*-RAUSCHUNTERDRÜCKUNG B UND C

Motoren: Direktantriebsmotor für Tonwellenantrieb, zwei Gleichstrom-Direktantriebsmotoren für Wiedergabe, Schnellvor- und Rücklauf funktion **Tonkopfbestückung:** Sendust-folienlamellierter Aufsprech/Wiedergabekopf × 1, „Small-Window“-Löschkopf × 2 **Gleichlaufschwankungen:** 0,04% (effektiv, bewertet), ±0,15% (DIN) **Fremdspannungsabstand:** 79dB (mit Dolby C, bei 5kHz) **Frequenzbereich (-20dB):** 20 — 20.000Hz (Reineisenband) **Abmessungen:** 420 (B) × 99,5 (H) × 270 (T) mm (16 1/16" (B) × 3 15/16" (H) × 10 5/8" (T)) **Gewicht:** 5,3kg (11 lb. 11 oz.)



Communication Components

CT-6R *Kabel-Fernbedienungseinheit JT-216 ist nicht eingeschlossen.

MIKROPROZESSORGESTEUERTE STEREO-CASSETTENMASCHINE MIT 3-MOTOREN-DIREKTANTRIEB, AUTO-REVERSE-WIEDERGABE UND DOLBY*-RAUSCHUNTERDRÜCKUNG B UND C

Motoren: Direktantriebsmotor für Tonwellenantrieb, zwei Gleichstrom-Direktantriebsmotoren für Wiedergabe, Schnellvor- und Rücklauf funktion **Tonkopfbestückung:** Sendust-folienlamellierter Aufsprech/Wiedergabekopf × 1, „Small-Window“-Löschkopf × 1 **Gleichlaufschwankungen:** 0,04% (effektiv, bewertet), ±0,15% (DIN) **Fremdspannungsabstand:** 79dB (mit Dolby C, bei 5kHz) **Frequenzbereich (-20dB):** 20 — 20.000Hz (Reineisenband) **Abmessungen:** 420 (B) × 99,5 (H) × 270 (T) mm (16 1/16" (B) × 3 15/16" (H) × 10 5/8" (T)) **Gewicht:** 5,3kg (11 lb. 11 oz.)



JT-216

Kabel-Fernbedienungseinheit für die Cassettenmaschinen CT-9R, CT-8R, CT-7R und CT-6R.



Communication Components

CT-5

STEREO-CASSETTENMASCHINE MIT DOLBY*-RAUSCHUNTERDRÜCKUNG B UND C UND IC-VOLL-LOGIKSCHALTUNG

Motor: Elektronisch gesteuerter Gleichstrom-Servomotor **Gleichlaufschwankungen:** 0,05% (effektiv, bewertet), $\pm 0,17\%$ (DIN) **Fremdspannungsabstand:** 78dB (mit Dolby C, bei 5kHz) **Frequenzbereich (-20dB):** 20 — 18.000Hz (Reineisenband) **Abmessungen:** 420 (B) \times 99,5 (H) \times 243,5 (T) mm ($16\frac{3}{16}$ " (B) \times $3\frac{13}{16}$ " (H) \times $9\frac{7}{16}$ " (T)) **Gewicht:** 4,4kg (9 lb. 11 oz.)



Communication Components

CT-4

STEREO-CASSETTENMASCHINE MIT DOLBY*-RAUSCHUNTERDRÜCKUNG B UND C UND LEICHTGÄNGIGE TIPPTASTEN

Motor: Elektronisch gesteuerter Gleichstrom-Servomotor **Gleichlaufschwankungen:** 0,05% (effektiv, bewertet), $\pm 0,18\%$ (DIN) **Fremdspannungsabstand:** 78dB (mit Dolby C, bei 5kHz) **Frequenzbereich (-20dB):** 20 — 17.000Hz (Reineisenband) **Abmessungen:** 420 (B) \times 120 (H) \times 245 (T) mm ($16\frac{3}{16}$ " (B) \times $4\frac{3}{4}$ " (H) \times $9\frac{7}{8}$ " (T)) **Gewicht:** 4,4kg (9 lb. 11 oz.)



CT-720 STEREO-CASSETTENMASCHINE MIT 3-MOTOREN-DIREKTANTRIEB, AUTO-REVERSE-WIEDERGABE UND DOLBY*-RAUSCHUNTERDRÜCKUNG

Motoren: Direktantriebsmotor für Tonwellenantrieb, zwei Gleichstrom-Direktantriebsmotoren für Wiedergabe, Schnellvor- und Rücklauffunktion **Gleichlaufschwankungen:** 0,04% (effektiv, bewertet), $\pm 0,15\%$ (DIN) **Fremdspannungsabstand:** 69dB (mit Dolby B, bei 5kHz) **Frequenzbereich (-20dB):** 20 — 19.000Hz (Reineisenband) **Abmessungen:** 420 (B) \times 100 (H) \times 244,5 (T) mm ($16\frac{3}{16}$ " (B) \times $3\frac{13}{16}$ " (H) \times $9\frac{7}{8}$ " (T)) **Gewicht:** 4,3kg (9 lb. 8 oz.)



CT-520

STEREO-CASSETTENMASCHINE MIT DOLBY*-RAUSCHUNTERDRÜCKUNG UND IC-VOLL-LOGIKSCHALTUNG

Motor: Elektronisch gesteuerter Gleichstrom-Servomotor **Gleichlaufschwankungen:** 0,05% (effektiv, bewertet), $\pm 0,17\%$ (DIN) **Fremdspannungsabstand:** 68dB (mit Dolby B) **Frequenzbereich (-20dB):** 20 — 18.000Hz (Reineisenband) **Abmessungen:** 420 (B) \times 100 (H) \times 244,5 (T) mm ($16\frac{3}{16}$ " (B) \times $3\frac{13}{16}$ " (H) \times $9\frac{7}{8}$ " (T)) **Gewicht:** 4kg (8 lb. 13 oz.)



CT-320

STEREO-CASSETTENMASCHINE MIT DOLBY*-RAUSCHUNTERDRÜCKUNG UND LEICHTGÄNGIGE TIPPTASTEN

Motor: Elektronisch gesteuerter Gleichstrom-Servomotor **Gleichlaufschwankungen:** 0,05% (effektiv, bewertet), $\pm 0,18\%$ (DIN) **Fremdspannungsabstand:** 68dB (mit Dolby B) **Frequenzbereich (-20dB):** 20 — 17.000Hz (Reineisenband) **Abmessungen:** 420 (B) \times 120 (H) \times 245,5 (T) mm ($16\frac{3}{16}$ " (B) \times $4\frac{3}{4}$ " (H) \times $9\frac{7}{16}$ " (T)) **Gewicht:** 3,9kg (8 lb. 10 oz.)



CT-200

STEREO-CASSETTENMASCHINE MIT DOLBY*-RAUSCHUNTERDRÜCKUNG UND IC-VOLL-LOGIKSCHALTUNG

Motor: Elektronisch gesteuerter Gleichstrom-Servomotor **Gleichlaufschwankungen:** 0,05% (effektiv, bewertet), $\pm 0,17\%$ (DIN) **Fremdspannungsabstand:** 68dB (mit Dolby B) **Frequenzbereich (-20dB):** 20 — 18.000Hz (Reineisenband) **Abmessungen:** 420 (B) \times 99 (H) \times 327 (T) mm ($16\frac{3}{16}$ " (B) \times $3\frac{7}{8}$ " (H) \times $12\frac{7}{8}$ " (T)) **Gewicht:** 4,7kg (10 lb. 6 oz.)

Spulenbandmaschinen



RT-707

*Wird mit nur einer Spule geliefert.

STEREO-SPULENBANDMASCHINE MIT DREIMOTOREN-LAUFWERK, VIERKOPF-BESTÜCKUNG UND AUTO-REVERSE/REPEAT-WIEDERGABE

Bauart: Stereo-Viertelspurgerät mit Auto-Reverse-/Repeat-Wiedergabe
Motoren: FG-Servo-Wechselstrommotor × 1 (Direktantrieb der Tonwelle), Induktionsmotor mit 6 poligem Rotor × 2 (Wickeltellerantrieb) **Bandgeschwindigkeiten:** 19 & 9,5cm/sek ±0,5% **Gleichlaufschwankungen:** 0,05% (effektiv, bewertet, 19cm/sek), ±0,14% (DIN, 19cm/sek) **Fremdspannungsabstand:** 58dB (19cm/sek) **Frequenzbereich:** 20 — 28.000Hz (19cm/sek) **Abmessungen:** 480 (B) × 230 (H) × 356 (T) mm (18 7/8" (B) × 9 1/16" (H) × 14" (T)) **Gewicht:** 20kg (44 lb. 1 oz.)



RT-909

*Wird mit nur einer Spule geliefert.

STEREO-SPULENBANDMASCHINE MIT DREIMOTOREN-LAUFWERK, VIERKOPF-BESTÜCKUNG UND AUTO-REVERSE/REPEAT-WIEDERGABE

Bauart: Stereo-Viertelspurgerät mit Auto-Reverse-Wiedergabe **Motoren:** FG-Servo-Gleichstrommotor × 1 (Antrieb der zwei Tonwellen), Induktionsmotor mit 6 poligem Rotor × 2 (Wickeltellerantrieb) **Bandgeschwindigkeiten:** 19 & 9,5cm/sek ±0,6% **Gleichlaufschwankungen:** 0,04% (effektiv, bewertet, 19cm/sek), ±0,1% (DIN, 19cm/sek) **Fremdspannungsabstand:** 60dB (19cm/sek) **Frequenzbereich:** 20 — 30.000Hz (19cm/sek) **Abmessungen:** 480 (B) × 340 (H) × 318 (T) mm (18 7/8" (B) × 13 3/8" (H) × 12 1/2" (T)) **Gewicht:** 21,5kg (47 lb. 6 oz.)



DT-510

FLUROSCAN™-DIGITAL-TIMER HOHER PRÄZISION

Digital-Timer/Zeituhr für die Verwendung in Verbindung mit HiFi-Bausteinen für unbeaufsichtigte Bandmitschnitte und Wiedergaben (z.B. Weckalarm mit Hintergrundmusik).

Abmessungen: 420 (B) × 51 (H) × 144 (T) mm (16 9/16" (B) × 2" (H) × 5 11/16" (T))
Gewicht: 1,7kg (3 lb. 12 oz.)

MIKROFONE



DM-61:
Dynamisches Richtmikrofon



DM-51:
Dynamisches Richtmikrofon



DM-31:
Dynamisches Richtmikrofon



DM-21:
Dynamisches Richtmikrofon

TONBAND-ZUBEHÖR



PR-101:
267mm (10 1/2") Spule



PR-85:
178mm (7") Spule



PP-220A:
267mm (10 1/2")
Spulenadapter

Lautsprecherboxen



HPM-1100

VIERWEGBOX MIT VIER LAUTSPRECHERN

Gehäuse: Baßreflex-Standbox **Wandler:** 40cm (15 3/4")-PG-Membran-Tieftöner, 12cm (4 3/4")-PG-Membran-Mitteltöner, 4,5cm (1 3/4")-PG-Membran-Hochtöner, Horngekoppelter Super-Hochtöner mit High-Polymer (HP)-Film-Dünnmembran (zweifacher Antrieb) **Übertragungsbereich:** 25-50.000Hz **Wirkungsgrad:** 92,5dB/W (1m) **Leistungsleistung zur Erzielung von 96dB Schalldruckpegel bei 1m Abstand (DIN):** 2,1W **Musikbelastbarkeit:** 250W **Abmessungen:** 500 (B) x 910 (H) x 358 (T) mm (19 3/8" (B) x 35 3/8" (H) x 14 1/8" (T)) **Gewicht:** 31,8kg (70 lb. 1 oz.)



Communication Components



HPM-900

VIERWEGBOX MIT VIER LAUTSPRECHERN

Gehäuse: Baßreflex-Regalbox **Wandler:** 30cm (12")-PG-Membran-Tieftöner, 10cm (4")-PG-Membran-Mitteltöner, 4,5cm (1 3/4")-PG-Membran-Hochtöner, Horngekoppelter Super-Hochtöner mit High-Polymer (HP)-Film-Dünnmembran **Übertragungsbereich:** 30 — 50.000Hz **Wirkungsgrad:** 92,5dB/W (1m) **Leistungsleistung zur Erzielung von 96dB Schalldruckpegel bei 1m Abstand (DIN):** 2,1W **Musikbelastbarkeit:** 200W **Abmessungen:** 390 (B) x 670 (H) x 393 (T) mm (15 3/8" (B) x 26 3/8" (H) x 15 1/2" (T)) **Gewicht:** 23,4kg (51 lb. 9 oz.)



Communication Components



HPM-700

VIERWEGBOX MIT VIER LAUTSPRECHERN

Gehäuse: Baßreflex-Regalbox **Wandler:** 25cm (10")-PG-Membran-Tieftöner, 10cm (4")-PG-Membran-Mitteltöner, 4,5cm (1 3/4")-PG-Membran-Hochtöner, Horngekoppelter Super-Hochtöner mit High-Polymer (HP)-Film-Dünnmembran **Übertragungsbereich:** 35 — 50.000Hz **Wirkungsgrad:** 92,5dB/W (1m) **Leistungsleistung zur Erzielung von 96dB Schalldruckpegel bei 1m Abstand (DIN):** 2,1W **Musikbelastbarkeit:** 120W **Abmessungen:** 350 (B) x 610 (H) x 321 (T) mm (13 3/4" (B) x 24" (H) x 12 3/4" (T)) **Gewicht:** 14,7kg (32 lb. 7 oz.)



Communication Components



HPM-500

DREIWEGBOX MIT DREI LAUTSPRECHERN

Gehäuse: Baßreflex-Regalbox **Wandler:** 25cm (10")-PG-Membran-Tieftöner, 4,5cm (1 3/4")-PG-Membran-Hochtöner, Horngekoppelter Super-Hochtöner mit High-Polymer (HP)-Film-Dünnmembran **Übertragungsbereich:** 35 — 50.000Hz **Wirkungsgrad:** 91dB/W (1m) **Leistungsleistung zur Erzielung von 96dB Schalldruckpegel bei 1m Abstand (DIN):** 3,2W **Musikbelastbarkeit:** 80W **Abmessungen:** 325 (B) x 570 (H) x 317 (T) mm (12 3/8" (B) x 22 7/8" (H) x 12 1/2" (T)) **Gewicht:** 12,2kg (26 lb. 14 oz.)



Communication Components

* „Polymer Graphite“ (Abkürzung: „PG“) ist ein eintragunges Warenzeichen der Pioneer.



HPM-300

DREIWEGBOX MIT DREI LAUTSPRECHERN

Gehäuse: Baßreflex-Regalbox **Wandler:** 20cm (8")-PG-Membran-Tieftöner, 4,5cm (1 3/4")-PG-Membran-Hochtöner, Horngekoppelter Super-Hochtöner mit High-Polymer (HP)-Film-Dünnmembran **Übertragungsbereich:** 40 — 50.000Hz **Wirkungsgrad:** 89dB/W (1m) **Leistungsleistung zur Erzielung von 96dB Schalldruckpegel bei 1m Abstand (DIN):** 5,0W **Musikbelastbarkeit:** 60W **Abmessungen:** 300 (B) x 530 (H) x 296 (T) mm (11 3/8" (B) x 20 7/8" (H) x 11 3/8" (T)) **Gewicht:** 11kg (24 lb. 4 oz.)



Communication Components



CS-X2

ZWEIWEGBOX MIT ZWEI LAUTSPRECHERN

Gehäuse: Baßreflex-Regalbox **Wandler:** 16cm (6 1/4")-Konus-Tieftöner, 2,5cm (1")-Weichkalotten-Hochtöner **Übertragungsbereich:** 60-20.000Hz **Wirkungsgrad:** 90dB/W (1m) **Leistungsleistung zur Erzielung von 96dB Schalldruckpegel bei 1m Abstand (DIN):** 4,0W **Musikbelastbarkeit:** 50W **Abmessungen:** 220 (B) x 380 (H) x 205 (T) mm (8 11/16" (B) x 15" (H) x 8" (T)) **Gewicht:** 6,5kg (14 lb. 5 oz.)



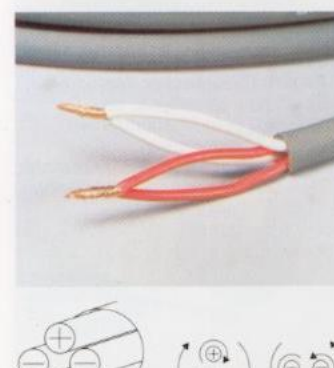
Communication Components



S-X3II

ZWEIWEGBOX MIT ZWEI LAUTSPRECHERN

Gehäuse: Akustisch bedämpfte Ausführung **Wandler:** 10cm (4")-Konus-Tieftöner, 2,5cm (1")-Weichkalotten-Hochtöner **Übertragungsbereich:** 50 — 20.000Hz **Wirkungsgrad:** 83,5dB/W (1m) **Leistungsleistung zur Erzielung von 96dB Schalldruckpegel bei 1m Abstand (DIN):** 18W **Musikbelastbarkeit:** 50W **Abmessungen:** 118 (B) x 188 (H) x 112 (T) mm (4 3/8" (B) x 7 3/8" (H) x 4 1/2" (T)) **Gewicht:** 3,4kg (7 lb. 8 oz.)



JC-200

LAUTSPRECHERKABEL NIEDRIGER IMPEDANZ

Das Kabel mit „Star Quad“ Konstruktion (siehe Schnittbild) reduziert die Verzerrungen und die Übersprechdämpfung auf ein Minimum. Die niedrige Impedanz führt zu ausgezeichneter Phasenverhalten, geringsten Magnetstreuungen, minimaler Klangverfärbung bei den Bässen und linearem Frequenzgang bis zu den extrem hohen Höhen.



Gegenpolige Magnetfelder heben sich gegenseitig auf, so daß keine magnetische Beeinflussung auftritt.

Kopfhörer



SE-M10

STEREO-KOPFHÖRER

Bauart: Dynamischer Kopfhörer
Übertragungsbereich: 16 — 22.000Hz **Musikbelastbarkeit:** 200mW (pro Kanal) **Anschlußkabel:** 3m (9'5") **Gewicht:** 146g (5,1 oz.) (ohne Anschlußkabel)



SE-L5 LITE-PHONES

STEREO-KOPFHÖRER

Bauart: Dynamischer Kopfhörer
Übertragungsbereich: 18 — 22.000Hz **Musikbelastbarkeit:** 100mW (pro Kanal) **Anschlußkabel:** 3m (9'5") **Gewicht:** 53g (1,9 oz.) (ohne Anschlußkabel)



SE-L3 LITE-PHONES

STEREO-KOPFHÖRER

Bauart: Dynamischer Kopfhörer
Übertragungsbereich: 18 — 22.000Hz **Musikbelastbarkeit:** 100mW (pro Kanal) **Anschlußkabel:** 3m (9'5") **Gewicht:** 50g (1,8 oz.) (ohne Anschlußkabel)



SE-650

STEREO-KOPFHÖRER

Bauart: Dynamischer Kopfhörer
Übertragungsbereich: 20 — 20.000Hz **Musikbelastbarkeit:** 1.000mW (pro Kanal) **Anschlußkabel:** 3m (9'5") **Gewicht:** 245g (8,6 oz.) (ohne Anschlußkabel)



SE-550

STEREO-KOPFHÖRER

Bauart: Dynamischer Kopfhörer
Übertragungsbereich: 20 — 20.000Hz **Musikbelastbarkeit:** 1.000mW (pro Kanal) **Anschlußkabel:** 3m (9'5") **Gewicht:** 230g (8,1 oz.) (ohne Anschlußkabel)



SE-450

STEREO-KOPFHÖRER

Bauart: Dynamischer Kopfhörer
Übertragungsbereich: 20 — 20.000Hz **Musikbelastbarkeit:** 1.000mW (pro Kanal) **Anschlußkabel:** 2,5m (8'2") **Gewicht:** 280g (9,9 oz.) (ohne Anschlußkabel)



SE-6

STEREO-KOPFHÖRER

Bauart: Dynamischer Kopfhörer
Übertragungsbereich: 20 — 20.000Hz **Musikbelastbarkeit:** 200mW (pro Kanal) **Anschlußkabel:** 3m (9'5") **Gewicht:** 206g (7,3 oz.) (ohne Anschlußkabel)



SE-4

STEREO-KOPFHÖRER

Bauart: Dynamischer Kopfhörer
Übertragungsbereich: 20 — 20.000Hz **Musikbelastbarkeit:** 200mW (pro Kanal) **Anschlußkabel:** 3m (9'5") **Gewicht:** 215g (7,6 oz.) (ohne Anschlußkabel)



SE-2

STEREO-KOPFHÖRER

Bauart: Dynamischer Kopfhörer
Übertragungsbereich: 20 — 20.000Hz **Musikbelastbarkeit:** 200mW (pro Kanal) **Anschlußkabel:** 2,5m (8'2") **Gewicht:** 208g (7,3 oz.) (ohne Anschlußkabel)

PERSONAL (Regal-Baustein-Anlagen)



S-9

A-X50 INTEGRIERTER STEREO-VERSTÄRKER MIT PICTOGRAPHISCHE ANZEIGE UND GROßFLÄCHIGEM EINTASTEN-SCHALTER

Sinusleistung: 40W + 40W (8 Ohm, 20—20.000Hz, 0,03% Klirr), 45W + 45W (8 Ohm, DIN) **Abmessungen:** 320 (B) × 98 (H) × 212 (T) mm (12 5/8" (B) × 3 7/8" (H) × 8 3/8" (T)) **Gewicht:** 4,6kg (10 lb. 2 oz.)

F-X50L QUARZ-SYNTHESIZER-UKW/MW/LW-TUNER MIT DIGITALANZEIGE, FESTSENDERTASTEN UND PROGRAMMIER-BARER DIGITALUHR

UKW-Nutzempfindlichkeit: Mono: 10,8dBf (IHF) (0,95µV, 75 Ohm), 0,75µV (26dB Fremdspannungsabstand, 75 Ohm, DIN), Stereo: 19,9µV (46dB Fremdspannungsabstand, 75 Ohm, DIN) **Abmessungen:** 320 (B) × 60 (H) × 211 (T) mm (12 5/8" (B) × 2 3/8" (H) × 8 3/16" (T)) **Gewicht:** 2,4kg (5 lb. 5 oz.)

CT-X50 REINEISENTÜCHTIGE STEREO-CASSETTENMASCHINE MIT GROßFLÄCHIGEM EINTASTEN-SCHALTER FÜR DIE BANDLAUF-FUNKTIONEN, AUTOMATISCHER BANDSORTENEINSTELLUNG UND DOLBY*-RAUSCHUNTERDRÜCKUNG

Gleichlaufschwankungen: 0,05% (effektiv, bewertet), ±0,17% (DIN) **Frequenzbereich (-20dB):** 20 — 18.000Hz (Reiseisenband) **Abmessungen:** 320 (B) × 98 (H) × 210 (T) mm (12 5/8" (B) × 3 7/8" (H) × 8 1/4" (T)) **Gewicht:** 3,6kg (7 lb. 15 oz.)

PL-X50 VOLLAUTOMATISCHER FRONTLADE-PLATTENSPIELER MIT RIEMENANTRIEB (Separat lieferbar)

Gleichlaufschwankungen: 0,045% (effektiv, bewertet), ±0,065% (DIN) **Rumpel-Geräuschspannungsabstand:** 70dB (DIN B) **Abmessungen:** 320 (B) × 98 (H) × 210 (T) mm (12 5/8" (B) × 3 7/8" (H) × 8 1/4" (T)) **Gewicht:** 5,5kg (12 lb. 2 oz.)

S-X30 16cm-KOMPAKT-ZWEIWEG-LAUTSPRECHERSYSTEM MIT PASSIVSTRAHLER (Separat lieferbar)

Wandler: 16cm (6 3/16")-Konus-Tieftöner, 6,6cm (2 5/8")-Konus-Hochtöner, Passivstrahler mit 16cm (6 3/16")-Flachmembran **Abmessungen:** 210 (B) × 500 (H) × 221 (T) mm (8 1/4" (B) × 19 11/16" (H) × 8 11/16" (T)) **Gewicht:** 4,5kg (9 lb. 15 oz.)

(Plattenspieler PL-X50 und Lautsprecher S-X30 sind nicht eingeschlossen.)

*„Dolby“ und das Doppel-D-Symbol sind eingetragene Warenzeichen der Dolby Laboratories Licensing Corporation.



S-7

A-X30 INTEGRIERTER STEREO-VERSTÄRKER MIT PICTOGRAPHISCHE ANZEIGE

F-X50L QUARZ-SYNTHESIZER-UKW/MW/LW-TUNER MIT DIGITAL-ANZEIGE, FESTSENDERTASTEN UND PROGRAMMIER-BARER DIGITALUHR

CT-X50 REINEISENTÜCHTIGE STEREO-CASSETTENMASCHINE MIT GROßFLÄCHIGEM EINTASTEN-SCHALTER FÜR DIE BANDLAUFFUNKTIONEN, AUTOMATISCHER BANDSORTEN-EINSTELLUNG UND DOLBY*-RAUSCHUNTERDRÜCKUNG

PL-X50 VOLLAUTOMATISCHER FRONTLADE-PLATTENSPIELER MIT RIEMENANTRIEB (Separat lieferbar)

S-X10 16cm-KOMPAKT-ZWEIWEG-LAUTSPRECHERSYSTEM (Separat lieferbar)

(Plattenspieler PL-X50 und Lautsprecher S-X10 sind nicht eingeschlossen.)



S-5

A-X30 INTEGRIERTER STEREO-VERSTÄRKER MIT PICTOGRAPHISCHE ANZEIGE

F-X30L SERVOGEREGELTER UKW/MW/LW-TUNER MIT DIGITALANZEIGE

CT-X50 REINEISENTÜCHTIGE STEREO-CASSETTENMASCHINE MIT GROßFLÄCHIGEM EINTASTEN-SCHALTER FÜR DIE BANDLAUFFUNKTIONEN, AUTOMATISCHER BANDSORTEN-EINSTELLUNG UND DOLBY*-RAUSCHUNTERDRÜCKUNG

PL-X50 VOLLAUTOMATISCHER FRONTLADE-PLATTENSPIELER MIT RIEMENANTRIEB (Separat lieferbar)

S-X10 16cm-KOMPAKT-ZWEIWEG-LAUTSPRECHERSYSTEM (Separat lieferbar)

(Plattenspieler PL-X50 und Lautsprecher S-X10 sind nicht eingeschlossen.)



A-X50

INTEGRIERTER STEREO-VERSTÄRKER MIT PICTOGRAPHISCHE ANZEIGE UND GROßFLÄCHIGEM EINTASTEN-SCHALTER

Sinusleistung: 40W + 40W (8 Ohm, 20—20.000Hz, 0,03% Klirr), 45W + 45W (8 Ohm, DIN) **Frequenzgang:** PHONO (RIAA-Entzerrung); 20—20.000Hz $\pm 0,3$ dB **Eingänge:** 1 Plattenspieler, 1 Tonbandgerät, 1 Tuner, 1 Reserve, 1 Mikrophon (Zumischen) **Ausgänge:** 1 Paar Lautsprecher, 1 Paar Kopfhörer **Abmessungen:** 320 (B) \times 98 (H) \times 212 (T)mm (12 $\frac{1}{8}$ " (B) \times 3 $\frac{7}{8}$ " (H) \times 8 $\frac{3}{8}$ " (T)) **Gewicht:** 4,6kg (10 lb. 2 oz.)



A-X30

INTEGRIERTER STEREO-VERSTÄRKER MIT PICTOGRAPHISCHE ANZEIGE

Sinusleistung: 17W + 17W (8 Ohm, 40—20.000Hz, 0,5% Klirr), 18W + 18W (8 Ohm, DIN) **Frequenzgang:** PHONO (RIAA-Entzerrung); 30—20.000Hz $\pm 0,3$ dB **Eingänge:** 1 Plattenspieler, 1 Tonbandgerät, 1 Tuner, 1 Reserve, 1 Mikrophon (Zumischen) **Ausgänge:** 1 Paar Lautsprecher, 1 Paar Kopfhörer **Abmessungen:** 320 (B) \times 98 (H) \times 227 (T)mm (12 $\frac{1}{8}$ " (B) \times 3 $\frac{7}{8}$ " (H) \times 8 $\frac{13}{16}$ " (T)) **Gewicht:** 3,6 kg (7 lb. 15 oz.)



F-X50L

QUARZ-SYNTHESIZER-UKW/MW/LW-TUNER MIT DIGITALANZEIGE, FESTSENDERTASTEN UND PROGRAMMIERBARER DIGITALUHR

UKW-Nutzempfindlichkeit: Mono: 10,8dBf (IHF) (0,95 μ V, 75 Ohm), 0,75 μ V (26dB Fremdspannungsabstand, 75 Ohm, DIN) Stereo: 19,9 μ V (46dB Fremdspannungsabstand, 75 Ohm, DIN) **UKW-Fremdspannungsabstand (bei 85dBf):** 75dB (mono, IHF), 70dB (stereo, IHF), 74dB (stereo, DIN) **UKW-Gleichwellenselektion:** 1,0dB **UKW-Trennschärfe:** 60dB **Abmessungen:** 320 (B) \times 60 (H) \times 211 (T) mm (12 $\frac{1}{8}$ " (B) \times 2 $\frac{3}{8}$ " (H) \times 8 $\frac{3}{16}$ " (T)) **Gewicht:** 2,4 kg (5 lb. 5 oz.)



F-X30L

SERVOGEREGELTER UKW/MW/LW-TUNER MIT DIGITALANZEIGE

UKW-Nutzempfindlichkeit: Mono: 10,8dBf (IHF) (0,95 μ V, 75 Ohm), 0,75 μ V (26dB Fremdspannungsabstand, 75 Ohm, DIN) Stereo: 19,9 μ V (46dB Fremdspannungsabstand, 75 Ohm, DIN) **UKW-Fremdspannungsabstand (bei 85dBf):** 75dB (mono, IHF), 70dB (stereo, IHF), 66dB (stereo, DIN) **UKW-Gleichwellenselektion:** 0,5dB **UKW-Trennschärfe:** 60dB **Abmessungen:** 320 (B) \times 60 (H) \times 223 (T)mm (12 $\frac{1}{8}$ " (B) \times 2 $\frac{3}{8}$ " (H) \times 8 $\frac{3}{4}$ " (T)) **Gewicht:** 2,2 kg (4 lb. 14 oz.)



PL-X50

VOLLAUTOMATISCHER FRONTLADE-PLATTENSPIELER MIT RIEMENANTRIEB

Motor: Gleichstrom-Servomotor **Drehzahlen:** 33 $\frac{1}{3}$ & 45 UpM **Gleichlaufschwankungen:** 0,045% (effektiv, bewertet), $\pm 0,065$ % (DIN) **Rumpel-Geräuschspannungsabstand:** 70dB (DIN B) **Tonabnehmer:** PC-3MC **Besonderheiten:** vollautomatische Mechanik, automatisch Größe-Selektion-System **Abmessungen:** 320 (B) \times 98 (H) \times 210 (T)mm (12 $\frac{1}{8}$ " (B) \times 3 $\frac{7}{8}$ " (H) \times 8 $\frac{1}{4}$ " (T)) **Gewicht:** 5,5 kg (12 lb. 2 oz.)



CT-X50

REINEISENTÜCHTIGE STEREO-CASSETTENMASCHINE MIT GROßFLÄCHIGEM EINTASTEN-SCHALTER FÜR DIE BANDLAUF-FUNKTIONEN, AUTOMATISCHER BANDSORTENEINSTELLUNG UND DOLBY®-RAUSCHUNTERDRÜCKUNG

Motor: Elektronisch gesteuertes Gleichstrom-Servomotor **Gleichlaufschwankungen:** 0,05% (effektiv, bewertet), $\pm 0,17$ % (DIN) **Frequenzbereich (-20dB):** 20—18.000Hz (Reineisenband) **Abmessungen:** 320 (B) \times 98 (H) \times 210 (T)mm (12 $\frac{1}{8}$ " (B) \times 3 $\frac{7}{8}$ " (H) \times 8 $\frac{1}{4}$ " (T)) **Gewicht:** 3,6 kg (7 lb. 15 oz.)



S-X30

16cm-KOMPAKT-ZWEIWEG-LAUTSPRECHERSYSTEM MIT PASSIVSTRAHLER

Gehäuse: Regalbox mit Passivstrahler **Wandler:** 16cm ($6\frac{5}{16}$ "-Konus-Tieftöner, 6,6cm ($2\frac{5}{8}$ "-Konus-Hochtöner, Passivstrahler mit 16cm ($6\frac{5}{16}$ "-Flachmembran **Übertragungsbereich:** 50 — 20.000Hz **Wirkungsgrad:** 91dB/W (1m) **Betriebsleistung zur Erzielung von 96dB Schalldruckpegel bei 1m Abstand (DIN):** 3,2W **Musikbelastbarkeit:** 40W **Abmessungen:** 210 (B) × 500 (H) × 221 (T)mm ($8\frac{1}{4}$ " (B) × $19\frac{11}{16}$ " (H) × $8\frac{11}{16}$ " (T)) **Gewicht:** 4,5 kg (9 lb. 15 oz.)



S-X10

16cm-KOMPAKT-ZWEIWEG-LAUTSPRECHERSYSTEM

Gehäuse: Regalbox nach dem Prinzip der geschlossenen Schallwand **Wandler:** 16cm ($6\frac{5}{16}$ "-Konus-Tieftöner, 6,6cm ($2\frac{5}{8}$ "-Konus-Hochtöner **Übertragungsbereich:** 60 — 20.000Hz **Wirkungsgrad:** 91dB/W (1m) **Betriebsleistung zur Erzielung von 96dB Schalldruckpegel bei 1m Abstand (DIN):** 3,2W **Musikbelastbarkeit:** 40W **Abmessungen:** 220 (B) × 350 (H) × 190 (T)mm ($8\frac{11}{16}$ " (B) × $13\frac{3}{4}$ " (H) × $7\frac{1}{2}$ " (T)) **Gewicht:** 3,8 kg (8 lb. 6 oz.)



R-7

RX-70 REINEISENTÜCHTIGES DIGITAL-QUARZ-SYNTHESIZERUKW/MW-STEREO-CASSETTEN-RECEIVER MIT DOLBY*-RAUSCH-UNTERDRÜCKUNG

Sinusleistung: 25W + 25W (8 Ohm, 40—20.000Hz, 0,5% Klirr), 27W + 27W (8 Ohm, DIN) **UKW-Nutzempfindlichkeit:** Stereo; 20µV (46dB Fremdspannungsabstand, 75 Ohm, DIN) **Frequenzbereich (-20dB):** 30 — 17.000Hz (Reineisenband) **Abmessungen:** 420 (B) × 102 (H) × 288 (T)mm ($16\frac{5}{16}$ " (B) × 4" (H) × $11\frac{3}{16}$ " (T)) **Gewicht:** 8,3 kg (18 lb. 5 oz.)

S-X30 16cm-KOMPAKT-ZWEIWEG-LAUTSPRECHERSYSTEM MIT PASSIVSTRAHLER

Wandler: 16cm ($6\frac{5}{16}$ "-Konus-Tieftöner, 6,6cm ($2\frac{5}{8}$ "-Konus-Hochtöner, Passivstrahler mit 16cm ($6\frac{5}{16}$ "-Flachmembran **Abmessungen:** 210 (B) × 500 (H) × 221 (T)mm ($8\frac{1}{4}$ " (B) × $19\frac{11}{16}$ " (H) × $8\frac{11}{16}$ " (T)) **Gewicht:** 4,5 kg (9 lb. 15 oz.)

(Plattenspieler PL-320 und PL-120 sind separat lieferbar.)

*„Dolby“ und das Doppel-D-Symbol sind eingetragene Warenzeichen der Dolby Laboratories Licensing Corporation.



R-3

RX-30L REINEISENTÜCHTIGES UKW/MW/LW-STEREO-CASSETTEN-RECEIVER MIT DOLBY*-RAUSCHUNTERDRÜCKUNG UND DIGITALANZEIGE
S-X10 16cm-KOMPAKT-ZWEIWEG-LAUTSPRECHERSYSTEM

(Plattenspieler PL-320 und PL-120 sind separat lieferbar.)



R-1

RX-10L REINEISENTÜCHTIGES UKW/MW/LW-STEREO-CASSETTEN-RECEIVER MIT DOLBY*-RAUSCHUNTERDRÜCKUNG
S-X10 16cm-KOMPAKT-ZWEIWEG-LAUTSPRECHERSYSTEM

(Plattenspieler PL-320 und PL-120 sind separat lieferbar.)



RX-70

REINEISENTÜCHTIGES DIGITAL-QUARZ-SYNTHESIZER-UKW/MW-STEREO-CASSETTEN-RECEIVER MIT DOLBY*-RAUSCHUNTERDRÜCKUNG

Sinusleistung: 25W + 25W (8 Ohm, 40—20.000Hz, 0,5% Klirr), 27W + 27W (8 Ohm, DIN) **UKW-Nutzempfindlichkeit:** Stereo; 20µV (46dB Fremdspannungsabstand, 75 Ohm, DIN) **Frequenzbereich (-20dB):** 30—17.000Hz (Reineisenband) **Abmessungen:** 420 (B) × 102 (H) × 288 (T)mm (16 3/16" (B) × 4" (H) × 11 3/16" (T)) **Gewicht:** 8,3 kg (18 lb. 5 oz.)



RX-30L

REINEISENTÜCHTIGES UKW/MW/LW-STEREO-CASSETTEN-RECEIVER MIT DOLBY*-RAUSCHUNTERDRÜCKUNG UND DIGITALANZEIGE

Sinusleistung: 25W + 25W (8 Ohm, 40—20.000Hz, 0,5% Klirr), 27W + 27W (8 Ohm, DIN) **UKW-Nutzempfindlichkeit:** Mono; 12dBf (IHF) (1,1µV, 75 Ohm), 1,0µV (26dB Fremdspannungsabstand, 75 Ohm, DIN), Stereo; 25µV (46dB Fremdspannungsabstand, 75 Ohm, DIN) **Frequenzbereich (-20dB):** 40—15.000Hz (Reineisenband) **Abmessungen:** 420 (B) × 120 (H) × 392 (T)mm (16 3/16" (B) × 4 3/4" (H) × 15 7/16" (T)) **Gewicht:** 7,5 kg (16 lb. 9 oz.)



RX-10L

REINEISENTÜCHTIGES UKW/MW/LW-STEREO-CASSETTEN-RECEIVER MIT DOLBY*-RAUSCHUNTERDRÜCKUNG

Sinusleistung: 12W + 12W (8 Ohm, 40—20.000Hz, 0,5% Klirr), 15W + 15W (8 Ohm, DIN) **UKW-Nutzempfindlichkeit:** Mono; 12dBf (IHF) (1,1µV, 75 Ohm), 1,0µV (26dB Fremdspannungsabstand, 75 Ohm, DIN), Stereo; 25µV (46dB Fremdspannungsabstand, 75 Ohm, DIN) **Frequenzbereich (-20dB):** 40—15.000Hz (Reineisenband) **Abmessungen:** 420 (B) × 120 (H) × 392 (T)mm (16 3/16" (B) × 4 3/4" (H) × 15 7/16" (T)) **Gewicht:** 6,9 kg (15 lb. 3 oz.)

Hi-Fi-Systeme



X-990

- SA-720 INTEGRIERTER STEREO-VERSTÄRKER
- TX-720 UKW/MW-STEREO-TUNER MIT SPANNUNGS-SYNTHESIZER UND FESTSENDERTASTEN
- CT-720 STEREO-CASSETTENMASCHINE MIT DREI-MOTOREN-DIREKTANTRIEB, AUTO-REVERSE-WIEDERGABE, DOLBY*-RAUSCHUNTERDRÜCKUNG
- PL-720 VOLLAUTOMATISCHER QUARZ-PLL-PLATTENSPIELER MIT DIREKTANTRIEB
- CS-757 30cm (12") DREIWEGBOX MIT DREI LAUTSPRECHERN
- CB-990 AUDIO-RACK
- SG-300 GRAPHISCHER STEREO-FREQUENZGANGENTZERER (Separat lieferbar)
- DT-510 FLUROSCAN™-DIGITAL-TIMER HOHER PRÄZISION (Separat lieferbar)

*Beschreibung der einzelnen Geräte finden Sie den übrigen Seiten.
(Graphischer Stereo-Frequenzgangentzerer SG-300, Audio-Schaltuhr DT-510, Stereo-Kopfhörer SE-M10 und Mikrofon DM-21 sind nicht eingeschlossen.)

(Aus optischen Gründen wurden die in Audio-Rack CB-990 und den Doppel-Racks untergebrachten Plattenspieler mit montierter Staubschutzhaube photographiert. Für die Praxis empfiehlt es sich allerdings, bei Verwendung dieser Audio-Racks die Staubschutzhauben abzunehmen.)

X-990 ZWILLINGS-AUDIO-RACK

(Foto zeigt Audio-Rack mit eingebauten Bausteinen.)

*„Dolby“ und das Doppel-D-Symbol sind eingetragene Warenzeichen der Dolby Laboratories Licensing Corporation.



X-770

- SA-620 INTEGRIERTER STEREO-VERSTÄRKER
- TX-720 UKW/MW-STEREO-TUNER MIT SPANNUNGS-SYNTHESIZER UND FESTSENDERTASTEN
- CT-520 STEREO-CASSETTENMASCHINE MIT DOLBY*-RAUSCHUNTERDRÜCKUNG UND IC-VOLL-LOGIKSCHALTUNG
- PL-620 QUARZ-PLL-PLATTENSPIELER MIT DIREKTANTRIEB, TONARM-RÜCKFUHRAUTOMATIK UND SCHNELLSTARTFUNKTION
- CS-656 25cm (10") DREIWEGBOX MIT DREI LAUTSPRECHERN
- CB-990 AUDIO-RACK
- SG-300 GRAPHISCHER STEREO-FREQUENZGANGENTZERER (Separat lieferbar)
- DT-510 FLUROSCAN™-DIGITAL-TIMER HOHER PRÄZISION (Separat lieferbar)

*Beschreibung der einzelnen Geräte finden Sie den übrigen Seiten.
(Graphischer Stereo-Frequenzgangentzerer SG-300, Audio-Schaltuhr DT-510, Stereo-Kopfhörer SE-M10 und Mikrofon DM-21 sind nicht eingeschlossen.)

(Aus optischen Gründen wurden die in Audio-Rack CB-990 und den Doppel-Racks untergebrachten Plattenspieler mit montierter Staubschutzhaube photographiert. Für die Praxis empfiehlt es sich allerdings, bei Verwendung dieser Audio-Racks die Staubschutzhauben abzunehmen.)

X-770 ZWILLINGS-AUDIO-RACK

(Foto zeigt Audio-Rack mit eingebauten Bausteinen.)





X-550

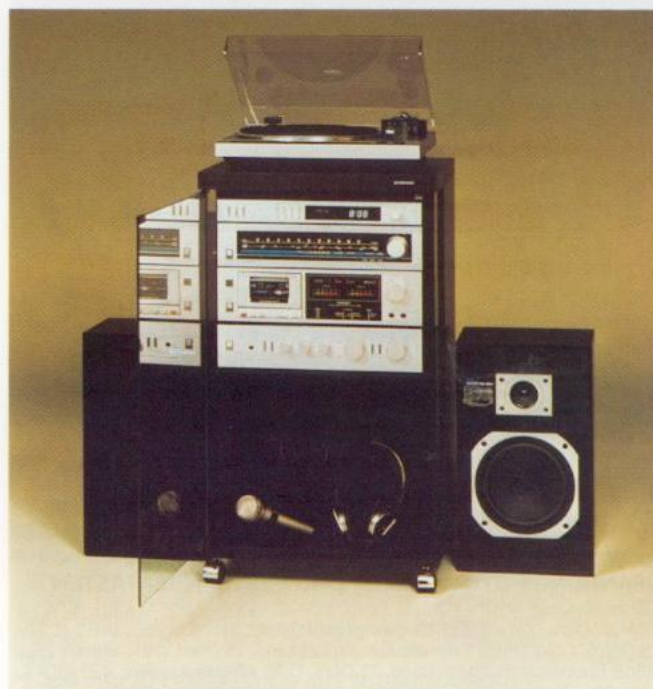
- SA-520 INTEGRIERTER STEREO-VERSTÄRKER
- TX-520LUKW/MW/LW-STEREO-TUNER
- CT-520 STEREO-CASSETTENMASCHINE MIT DOLBY*-
RAUSCHUNTERDRÜCKUNG UND IC-VOLL-
LOGIKSCHALTUNG
- PL-320 PLATTENSPIELER MIT DIREKTANTRIEB, TONARM-
RÜCKFÜHRAUTOMATIK UND
SCHNELLSTARTFUNKTION
- CS-454 20cm (8") DREIWEGBOX MIT DREI LAUTSPRECHERN
- CB-550 AUDIO-RACK
- DT-510 FLUROSCAN™-DIGITAL-TIMER HOHER PRÄZISION
(Separat lieferbar)

*Beschreibung der einzelnen Geräte finden Sie den übrigen Seiten.
(Audio-Schaltuhr DT-510, Stereo-Kopfhörer SE-M10 und Mikrofon DM-21 sind nicht eingeschlossen.)

(Aus optischen Gründen wurden die in Audio-Rack CB-990 und den Doppel-Racks untergebrachten Plattenspieler mit montierter Staubschutzhaube fotografiert. Für die Praxis empfiehlt es sich allerdings, bei Verwendung dieser Audio-Racks die Staubschutzhauben abzunehmen.)

X-550 ZWILLINGS- AUDIO-RACK

(Foto zeigt Audio-Rack mit eingebauten Bausteinen.)



X-330

- SA-420 INTEGRIERTER STEREO-VERSTÄRKER
- TX-520LUKW/MW/LW-STEREO-TUNER
- CT-320 STEREO-CASSETTENMASCHINE MIT DOLBY*-
RAUSCHUNTERDRÜCKUNG UND LEICHTGÄNGIGE
TIPPTASTEN
- PL-120 PLATTENSPIELER MIT RIEMENANTRIEB TONARM-
RÜCKFÜHRAUTOMATIK UND
SCHNELLSTARTFUNKTION
- CS-353 20cm (8") ZWEIWEGBOX MIT ZWEI LAUTSPRECHERN
- CB-550 AUDIO-RACK
- DT-510 FLUROSCAN™-DIGITAL-TIMER HOHER PRÄZISION
(Separat lieferbar)

*Beschreibung der einzelnen Geräte finden Sie den übrigen Seiten.
(Audio-Schaltuhr DT-510, Stereo-Kopfhörer SE-M10 und Mikrofon DM-21 sind nicht eingeschlossen.)

(Aus optischen Gründen wurden die in Audio-Rack CB-990 und den Doppel-Racks untergebrachten Plattenspieler mit montierter Staubschutzhaube fotografiert. Für die Praxis empfiehlt es sich allerdings, bei Verwendung dieser Audio-Racks die Staubschutzhauben abzunehmen.)

X-330 ZWILLINGS- AUDIO-RACK

(Foto zeigt Audio-Rack mit eingebauten Bausteinen.)



Receiver Systemen



SX-700L SYSTEM

SX-700L UKW/MW/LW-STEREO-RECEIVER MIT SPANNUNGS-SYNTHESIZER UND FESTSENDERTASTEN

Sinusleistung: 40W + 40W (8 Ohm, 20—20.000Hz, 0,2% Klirr), 47W + 47W (8 Ohm, DIN) **UKW-Nutzempfindlichkeit:** Mono; 12dBf (IHF) (1,1µV, 75 Ohm), 1,0µV (26dB Fremdspannungsabstand, 75 Ohm, DIN), Stereo; 25µV (46dB Fremdspannungsabstand, 75 Ohm, DIN) **Abmessungen:** 420 (B) × 94 (H) × 361 (T) mm (16⁹/₁₆" (B) × 3¹³/₁₆" (H) × 14¹/₁₆" (T)) **Gewicht:** 7,1 kg (15 lb. 10 oz.)

PL-320 PLATTENSPIELER MIT DIREKTANTRIEB, TONARM-RÜCKFÜHRAUTOMATIK UND SCHNELLSTARTFUNKTION

Gleichlaufschwankungen: 0,025% (effektiv, bewertet), ±0,035% (DIN) **Rumpel-Geräuschspannungsabstand:** 78dB (DIN B) **Abmessungen:** 420 (B) × 108 (H) × 367 (T) mm (16⁹/₁₆" (B) × 4¹/₄" (H) × 14⁷/₁₆" (T)) **Gewicht:** 5,8 kg (12 lb. 13 oz.)

CT-520 STEREO-CASSETTENMASCHINE MIT DOLBY*-RAUSCHUNTERDRÜCKUNG UND IC-VOLL-LOGIKSCHALTUNG

Gleichlaufschwankungen: 0,05% (effektiv, bewertet), ±0,17% (DIN) **Frequenzbereich (-20dB):** 20—18.000Hz (Reineisenband) **Abmessungen:** 420 (B) × 100 (H) × 244,5 (T) mm (16⁹/₁₆" (B) × 3¹³/₁₆" (H) × 9⁵/₈" (T)) **Gewicht:** 4 kg (8 lb. 13 oz.)

CS-454 DREIWEGBOX MIT DREI LAUTSPRECHERN

Wandler: 20cm (8")-Konus-Tieftöner, 7,7cm (3")-Konus-Mitteltöner, 6,6cm (2⁵/₈")-Konus-Hochtöner **Abmessungen:** 300 (B) × 520 (H) × 230 (T) mm (11¹³/₁₆" (B) × 20¹/₂" (H) × 9¹/₁₆" (T)) **Gewicht:** 6,7 kg (14 lb. 12 oz.)

*„Dolby“ und das Doppel-D-Symbol sind eingetragene Warenzeichen der Dolby Laboratories Licensing Corporation.



SX-600L SYSTEM

SX-600L UKW/MW/LW-STEREO-RECEIVER MIT SPANNUNGS-SYNTHESIZER UND FESTSENDERTASTEN

Sinusleistung: 20W + 20W (8 Ohm, 40—20.000Hz, 0,3% Klirr), 23W + 23W (8 Ohm, DIN) **UKW-Nutzempfindlichkeit:** Mono, 12dBf (IHF) (1,1µV, 75 Ohm), 1,0µV (26dB Fremdspannungsabstand, 75 Ohm, DIN), Stereo; 25µV (46dB Fremdspannungsabstand, 75 Ohm, DIN) **Abmessungen:** 420 (B) × 94 (H) × 361 (T) mm (16⁹/₁₆" (B) × 3¹³/₁₆" (H) × 14¹/₁₆" (T)) **Gewicht:** 7,1 kg (15 lb. 10 oz.)

PL-120 PLATTENSPIELER MIT RIEMENANTRIEB, TONARM-RÜCKFÜHRAUTOMATIK UND SCHNELLSTARTFUNKTION

Gleichlaufschwankungen: 0,05% (effektiv, bewertet), ±0,07% (DIN) **Rumpel-Geräuschspannungsabstand:** 68dB (DIN B) **Abmessungen:** 420 (B) × 108 (H) × 367 (T) mm (16⁹/₁₆" (B) × 4¹/₄" (H) × 14⁷/₁₆" (T)) **Gewicht:** 5,1 kg (11 lb. 4 oz.)

CT-200 STEREO-CASSETTENMASCHINE MIT DOLBY*-RAUSCHUNTERDRÜCKUNG UND IC-VOLL-LOGIKSCHALTUNG

Gleichlaufschwankungen: 0,05% (effektiv, bewertet), ±0,17% (DIN) **Frequenzbereich (-20dB):** 20—18.000Hz (Reineisenband) **Abmessungen:** 420 (B) × 99 (H) × 327 (T) mm (16⁹/₁₆" (B) × 3⁷/₈" (H) × 12⁷/₈" (T)) **Gewicht:** 4,7 kg (10 lb. 6 oz.)

CS-353 ZWEIWEGBOX MIT ZWEI LAUTSPRECHERN

Wandler: 20cm (8")-Konus-Tieftöner, 6,6cm (2⁵/₈")-Konus-Hochtöner **Abmessungen:** 280 (B) × 480 (H) × 230 (T) mm (11" (B) × 18⁷/₈" (H) × 9¹/₁₆" (T)) **Gewicht:** 6,0 kg (13 lb. 4 oz.)