



PIONEER

Neuheit!

(nach Redaktionsschluss eingetroffen)
PL 12 D ein völlig
neues Plattenspieler
und der neue
Kassette-Rekorder
T 3500
Siehe letzte
Zweiseite

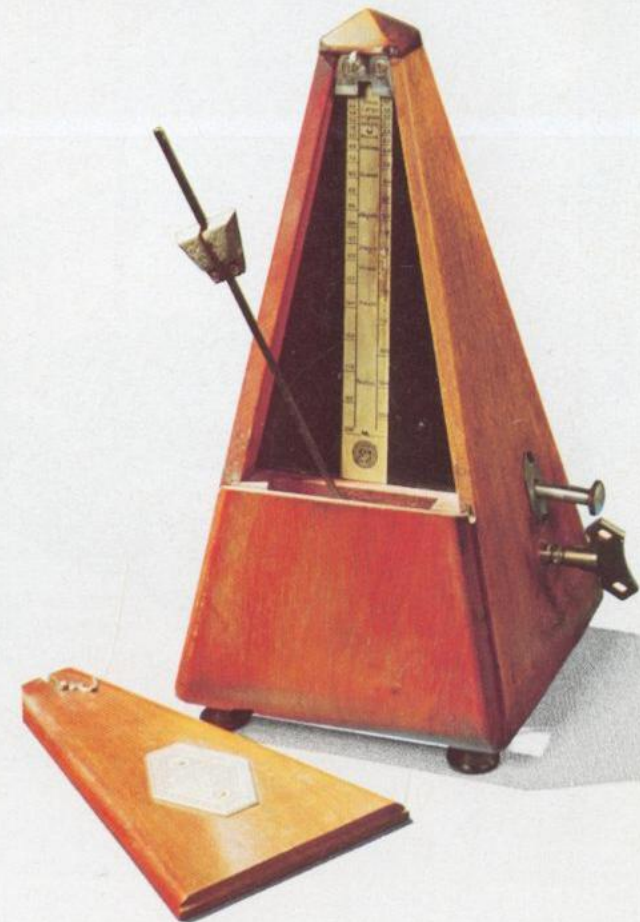
mehr
als nur
HiFi



Qualität ist so komplex wie die Konstruktion einer hochwertigen HiFi-Anlage. Sie ist die Summe vielfältiger Faktoren, von denen jeder einzelne – unentwerrbar verkettet mit dem nächsten – sorgfältig bedacht, perfekt ausbalanciert und kritisch geprüft sein will. Der kleinste Makel kann die gesamte innere Struktur total verändern.

Wie konnte PIONEER seinen unbestrittenen Ruf als einer der führenden und bestrenommierten Hersteller hochklassiger Klangwiedergabegeräte behaupten? Durch ein Qualitätsbewußtsein, das nur da verwirklicht werden kann, wo jeder einzelne sich seiner Funktion und Verantwortung im Entwicklungs- und Fertigungsprozeß bewußt ist. Durch einen über Jahrzehnte betriebenen, unvorstellbaren Forschungsaufwand. Durch eine Konzeption, die das nahtlose Ineinandergreifen aller beteiligten Faktoren ermöglicht. Durch strengste Qualitätskontrolle. Durch eine Preiskalkulation, die – zusammen mit einer sorgfältig abgestimmten Modellpolitik – jedem HiFi-Freund den Erwerb einer PIONEER-Anlage ermöglicht. Das Ergebnis ist die PIONEER-Konzeption : Tradition in Präzision – für uns eine Verpflichtung! Von der Auswahl des Rohmaterials bis zum fertigen Gerät überwachen schärfste Prüfungen und größtmögliche Vorsicht den gesamten Produktionsprozeß. Deshalb gehören PIONEER-Wiedergabegeräte in Leistung und Vielseitigkeit zum Besten in der Welt. Einzigartige technologische Fortschritte – wie die erst in jüngster Zeit entwickelte Formel für die Massenproduktion von Hallelementen (ein hochkomplizierter Halbleiter) haben uns einen Ruf eingebracht, auf den wir stolz sind: „Pioneers of Sound“ (die Klangpioniere). Ein so hervorragender Ruf bleibt nicht unbelohnt. Als z. B. die Organisatoren der EXPO '70 speziell hergestellte Lautsprecher für die Festival-Plaza benötigten, kamen sie geradewegs zu PIONEER.

Alle Musikliebhaber sollten das gleiche tun. PIONEER öffnet Ihnen das Tor zur Welt des vollkommenen Klanges. Ein faszinierendes Erlebnis! Kommen Sie mit. Entdecken Sie das nie gekannte Klangerlebnis der PIONEER HIGH FIDELITY in einer unvergleichlich vielseitigen Auswahl modernster qualitätsgefertigter HiFi-Stereo-Geräte. Von PIONEER.





PL-12AC Stereo-Plattenspieler mit Studioqualität. Ein kompromißloses Laufwerk äußerster Preiswürdigkeit mit den technischen Ausstattungen, die sein müssen: Riemenantrieb, kräftiger Synchronmotor, statisch voll ausbalancierter Tonarm, Antiskatingeinrichtung, 300 mm Plattenteller (Aluminiumguß), hydraulischer Tonarmlift.

CS-E 400: 2-Weg-Regal- und Standbox (DIN 45500). Eine HiFi-Lautsprecherbox, deren Abmessungen ihr universelle Unterbringungsmöglichkeiten gestatten. Neben der hohen Belastbarkeit, der neutralen verzerrungsfreien Tonwiedergabe hat diese Box auch ohne Stoffbespannung ein « Gesicht » - echt Nußbaum furniert, saubere Systemmontage - Qualitätsarbeit.

SX-424: Stereo-Receiver. Bestehend ist das Ergebnis aufwendiger Entwicklungsarbeiten, die von den PIONEER-Technikern in diesen Hochleistungsreceiver investiert wurden. Der Endverstärker leistet bis 50 Watt. Interferenzfreier Empfang auf UKW sogar in Gebieten mit großer Senderdichte dank der ausgezeichneten Trennschärfe und Empfindlichkeit des Eingangsteils.

T-3300: Stereo-Kassetten-Bandgerät. Dieses Kassettenbandgerät ist als Tape-Deck ausgelegt. Der solide Aufbau, das gelungene Design und die einfache Bedienung lassen es als sinnvolle Ergänzung für jede Stereoanlage erscheinen. 2 große Aussteuerungsinstrumente erlauben eine präzise Aussteuerung der Aufnahme. Automatischer Stop- und Kassettenauswurf am Bandende sind weitere interessante Details. Gehäuse: Nußbaum natur und Aluminium, gebürstet.

PL-12AC

CS-E400

T-3300

SX 424



SX-525 : HiFi-Stereo-Receiver. Mittlere Ausgangsleistung bei außer gewöhnlicher Preiswürdigkeit zeichnen diesen UKW / MW-Receiver aus, der über ein hochempfindliches Empfangsteil verfügt, und dessen Schaltung der modernsten Technik entspricht. Die Klangqualität und der UKW-Empfang übertreffen fast alle Erwartungen. Die 72 W Ausgangsleistung, kombiniert mit einer kompletten Auswahl an Programmquellen machen den SX-525 zu einem wirklich ökonomischen Kauf. Das Gerät hat ein großskaliges Anzeigeinstrument und eine extralange Linearskala.

PL-15C : HiFi-Laufwerk mit Studioqualität, kompromißlos ausgerüstet mit allen technischen Details, die der echte HiFi-Liebhaber erwartet : Riemenantrieb, Gußplattenteller, federmontiertes Chassis, kräftiger 4-Pol-Synchronmotor, statisch voll ausbalancierter Rohrtonarm, Antiskating, einstellbare Auflage über geeichtes Drehgewicht, hydraulischer Tonarmlift mit Rastbogen, Endabschaltung mit Tonarmrückführung, geringe Chassishöhe, automatischer Stopp der Abdeckhaube in jeder Lage (abnehmbar).

CS-E500 : 3-Weg-Regal- und Standbox (DIN 45500). Diese HiFi Lautsprecherbox hat bei horizontalem Betrieb eine Höhe von 33 cm und bleibt damit innerhalb der Lexikonhöhe. Wie alle Boxen der PIONEER Familie ist sie höchsten Ansprüchen gewachsen. Eine Besonderheit: Sie kann für 2- und 3-fach Verstärkerbetrieb umgeschaltet werden.

Kaibel 1988,-
1050,-

2270,-

570,-

CS-E700
60w max

2+3R
8ohm

950 + 77
706
7059,-

95
95
7045



T-6600

PL-A35

SX 626

SX-626 : Hifi-Stereo-Receiver. In seiner Anwendung vielseitig, mit einer Ausgangsleistung von 110 W, das Mittelniveau deutlich übertreffend, stellt dieser Pioneer-Receiver das wertvolle Herz einer hochwertigen Hifi-Anlage dar. Das UKW-Empfangsteil ist hochempfindlich bei hoher Selektivität. Am Verstärkerteil können 2 Plattenspieler, 2 Tonbandgeräte, bis zu 3 Paar Lautsprecher und ein Mikrofon angeschlossen werden. Die silbergraue Frontplatte ist mit einer extralangen Linearskala ausgestattet.

PL-A35 : Hifi-Stereo-Plattenspieler. Vollautomatisches Abspielen. Wiederholautomatik. Abspielunterbrecher. Tonarm-Rückkehrautomatik. Tonarm-Aufsetzautomatik und Antiskatingeinrichtung. Magnetisches - Tonabnehmersystem mit Diamantnadel. Besonders günstige Werte für Wow and Flutter durch 2-Motoren-System.

CS-E700 : 3-Weg-Regal- und Standbox (DIN 45500). Eine Hifi-Lautsprecherbox aus der PIONEER Spitzenklasse. Ihr außerordentlich neutrales Klangverhalten und die anerkannt extrem hohe Verzerrungsfreiheit rechtfertigen zusammen mit der einwandfreien Qualität der verwandten Bauteile und der Verarbeitung diese Einstufung. Gehäuse : Nußbaum natur, die Stoffbespannung ist abknöpfbar und kann gegen eine andere ausgetauscht werden. Lautsprecher : Ein 300 mm Tieftonsystem, ein 120 mm Mitteltonsys-

tem, beide mit PIONEER FB-Membrane, eine hemisphärisch geformte Hochtonkalotte mit Multicellularhorn.

T-6600 : 4-Spur-Stereo-Tonbandgerät. Eine Tonbandmaschine professioneller Art mit zahlreichen Besonderheiten : autom. Richtungsumschaltung des Bandlaufes, einfache Bedienung, hohe Dynamik.

CS-E900 : 3-Weg-Regal- und Standbox (DIN 45500). Diese Hifi-Box stellt die derzeitige Spitze der PIONEER-Familie dar. Die kompromißlose Konstruktion in allen Bereichen ließ eine Hifi-Box entstehen, die sicht- und hörbar keinerlei Wünsche offenläßt. Von der Bestückung über die Umschaltmöglichkeit für Mehrfachverstärkerbetrieb zur exakten Verarbeitung setzt sie einen neuen Maßstab.

PL-31D : Hifi-Stereo-Plattenspieler. Ein Hifi-Laufwerk, gekennzeichnet durch Präzision und Robustheit. Einrichtungen wie Riemenantrieb, magnetisches Antiskating, vertikale Spurwinkeljustierung, hydraulischer Tonarmlift und präzise Auflagegewichteinstellung gehören bei ihm zum Standard.

SX-727 : HiFi-Stereo-Receiver. PIONEER-Hochleistungsreceiver mit hoher Empfindlichkeit im Empfangsteil. Der Endverstärker leistet maximal 195 W. Besonderheiten für den anspruchsvollen Musikliebhaber: Anschlußmöglichkeiten für zwei Tonbandgeräte, lange Skala für bequeme Senderwahl, ausgezeichneter Empfang im UKW-Bereich sowie in allen anderen Wellenbereichen. Anschluß für zwei Plattenspieler und drei Paar Lautsprecher. Ein in aller Welt berühmtes Spitzenmodell, von PIONEER gebaut, von PIONEER garantiert.

CS-E900



PL-31D

SX-727

7050,-

1275

+ 771,-

(7348,-

3.237,6



LX-880

LX-440A

SR-202W

LX-880 : Stereo-Tuner / Verstärker. Ein Steuergerät für UKW-Stereo, Mittelwelle und Langwelle. Feldeffekttransistoren und 4 IC's sorgen für hohe Empfindlichkeit und gute Trennschärfe eingangsseitig. Der Verstärker weist eine hohe Leistung bei geringstem Klirrgrad auf. Zwei Lautsprecherpaare können angeschlossen werden sowie Mikrofon, Plattenspieler und Tonbandgerät. Die Endstufe kann vom Vorverstärker getrennt werden.

In der Bundesrepublik nicht lieferbar!

LX-440A : Stereo-Rundfunk-Empfänger. Nur PIONEER's Spitzentechniker konnten diesen preiswerten Hochleistungsempfänger für LW, MW und UKW entwickeln. Ein Musikoutput von 40 Watt - genug für das ganze Spektrum naturgetreuen Klanges - Stromkreisläufe höchster Qualität, hohe Empfindlichkeit in LW und MW, und eine Reihe weiterer Vorrichtungen, die die Güte der Tonwiedergabe jederzeit sicherstellen.

In der Bundesrepublik nicht lieferbar!

SR-202W : Vollsilizium-transistorierter Nachhallverstärker. Dieses Gerät fügt dem üblichen Klangsignal den oft erforderlichen Halleffekt hinzu. Es verfügt über eine Vielzahl von Schaltmöglichkeiten, mit denen Sie Effekte erzielen können, ohne an Ihrer Tonbandaufzeichnung etwas verändern zu müssen.



PIONEER



SX-2500

SX-828

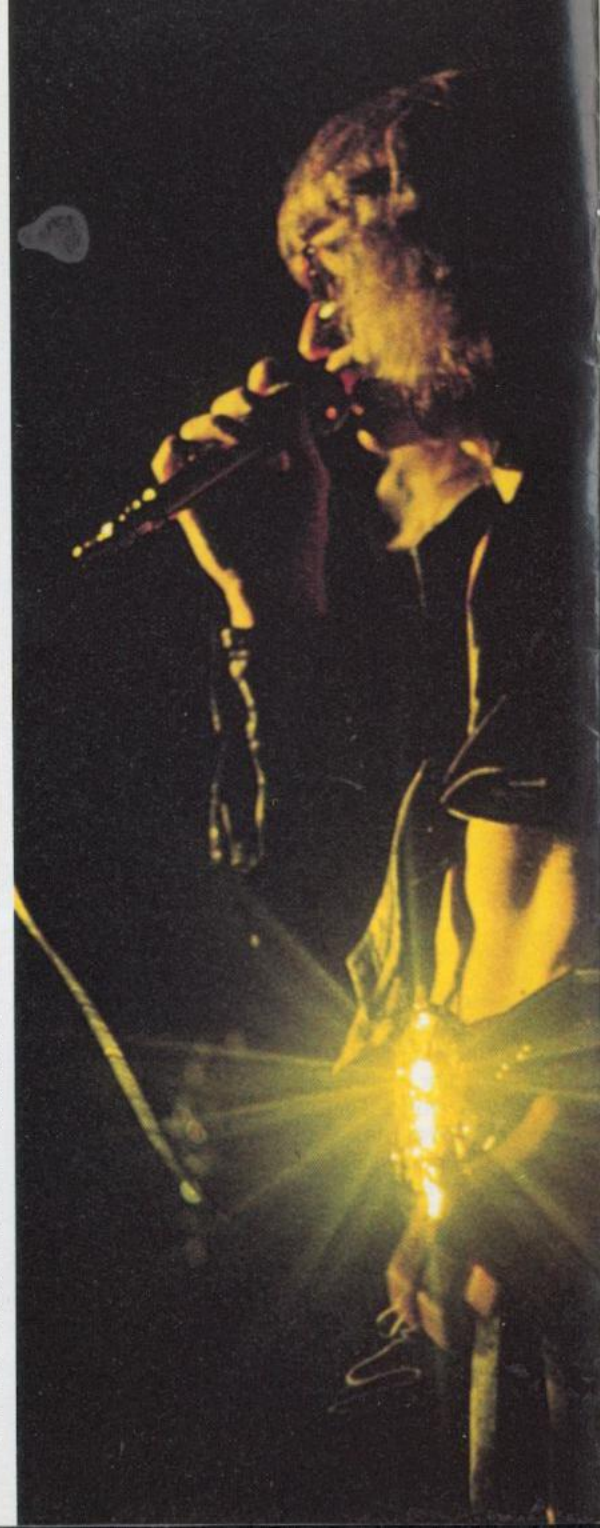
SX-9000

SX-2500 : 340 W Stereo-Tuner-Verstärker. Der SX-2500 stellt die Spitze des Pioneer Receiver-Programmes dar. Dieser Receiver ist hinsichtlich seiner technischen Eigenschaften ein professionelles Gerät. Sein UKW-Empfangsteil ist bisher unübertroffen (5 IC's und 2 Kristallfilter). Der hohe Bedienungskomfort gipfelt in einer automatischen Senderwahl mit Fernbedienung, deren Präzision mit dem Autopilot einer Boeing 747 vergleichbar ist.

SX-9000 : Hifi Stereo Tuner-Verstärker. Ein kraftvolles, neues Steuergerät mit einer Menge von Besonderheiten wie : eingebauter Nachhallverstärker, zumischbare Mikrophoneingänge und vieles mehr. Alles mit der bekannten Pioneer-Präzision und Robustheit.

In der Bundesrepublik nicht lieferbar!

SX-828 : HiFi-Stereo-Receiver. Fortschrittlichste Technik in einem formschönen Gehäuse : Hohe Empfindlichkeit des Eingangsteils und hervorragende Trennschärfe durch MOS-Hoch- und Zwischenfrequenzkreise, bequeme Handhabung durch zweckmäßige Anordnung der Bedienungselemente und zweistufige blaue Skalenbeleuchtung. Durch seine über alle Stufen direkt gekoppelte Schaltung weist der SX-828 einen außergewöhnlich weiten Übertragungsbereich auf. Bis 270 Watt verzerrungsfreie klangreine Musikleistung. Ein PIONEER-Spitzenzeugnis für höchste Ansprüche.



TX-1000 : MW / UKW HiFi-Stereo-Tuner. Außergewöhnlich gute Gleichwellenselektion und hohe Selektivität sind das Resultat des Einsatzes von MOS FET Transistoren, einem 4-fach Drehkondensator, 4 integrierten Schaltungen, sowie 2 aufwendigen Kristallfiltern und weiteren IC-Filtern im ZF-Verstärker. Anschlüsse für Mehrwege-Empfang, punktgenaue Senderskala und weitere Raffinements machen den TX-1000 zum Spitzengerät schlechthin.



TX-1000

TX-800 : MW / UKW HiFi-Stereo-Tuner. Die Eingangsschaltung neuester Technologie, ausgestattet mit FET's, gibt diesem Gerät höchste Empfindlichkeit. Kreuzmodulationen und Geräusche sind nicht mehr feststellbar. Integrierte Schaltungen im ZF-Verstärker, eine AGC-(automatische Verstärkungsregelung) sowie ein Superheterodyn-MW-Empfänger reihen dieses Gerät bereits in die Spitzenklasse ein.



TX-800

TX-600 : MW / UKW HiFi-Stereo-Tuner. Ein hochwertiger Tuner der mittleren Preisklasse, der sich durch hohe Selektivität und gute Gleichwellenselektion auszeichnet. Ein FET unterdrückt die Kreuzmodulation, der Dekoder trennt in exzellenter Weise die beiden Stereokanäle über den gesamten Hörbereich. Anschlüsse für Mehrwege-Empfang ermöglichen die optimale Installation der Antenne.

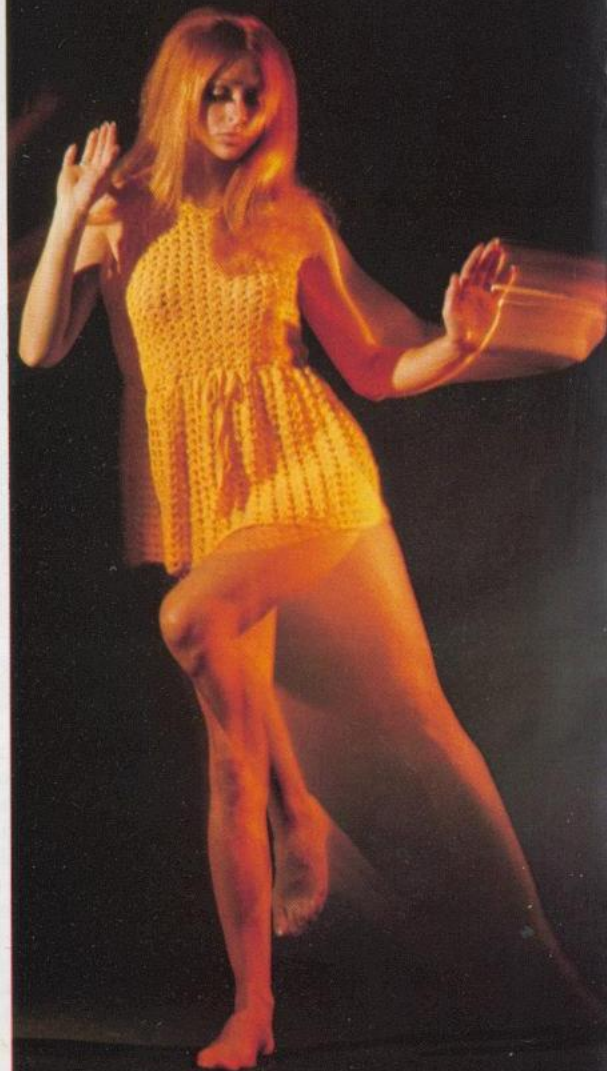


TX-600

TX-500A : MW / UKW HiFi-Stereo-Tuner. Ausgestattet mit der neuesten vollsiliziumtransistorisierten Schaltung, incl. eines FET und eines 3-fach-Drehkondensators, ermöglicht dieser echte HiFi-Stereo-Tuner den Empfang schwacher Sender, ohne daß die Wiedergabe durch Rauschen gestört wird. Auch dieses Gerät ist mit einer extralangen Linearskala ausgestattet.



TX-500A



SA-1000 : Hifi-Stereo-Verstärker. Auch hier sind alle Stufen direkt gekoppelt, so daß eine bisher unglaubliche Leistungsbandbreite bei geringsten Verzerrungen und hoher Leistung (67 W pro Kanal an 8 Ohm) zur Verfügung steht. Die aufwendige elektronische Sicherung schützt sowohl die Lautsprecher als auch das Gerät selbst vor allen möglichen Beschädigungen. Der SA-1000 ist ein professionelles Gerät.



SA-1000

SA-800 : Hifi-Stereo-Verstärker. Eine erstaunlich große Leistungsbandbreite kennzeichnet dieses hochwertige Gerät dank der Anwendung einer über alle Stufen direkt gekoppelten Schaltung unter Verwendung von FET's. Eine aufwendige elektronische Sicherung, bestehend aus 7 Transistoren, 9 Dioden, und einem hochwertigen Relais schützen sowohl das Gerät selbst als auch die angeschlossenen Lautsprecher vor jeder Beschädigung. Die Funktion des Gerätes ist hochstabil, auch wenn volle Ausgangsleistung gefordert wird.



SA-800

SA-600 : Hifi-Stereo-Verstärker. Der Entzerrerverstärker ist mit einer zweistufigen direktgekoppelten Schaltung mit negativer Gegenkopplung ausgestattet. Die verwendeten Silizium-Transistoren sind rauscharm. Die quasi komplementären Gentakt-Endverstärker garantieren eine verzerrungsfreie Wiedergabe bis weit über den Hörbereich hinaus.

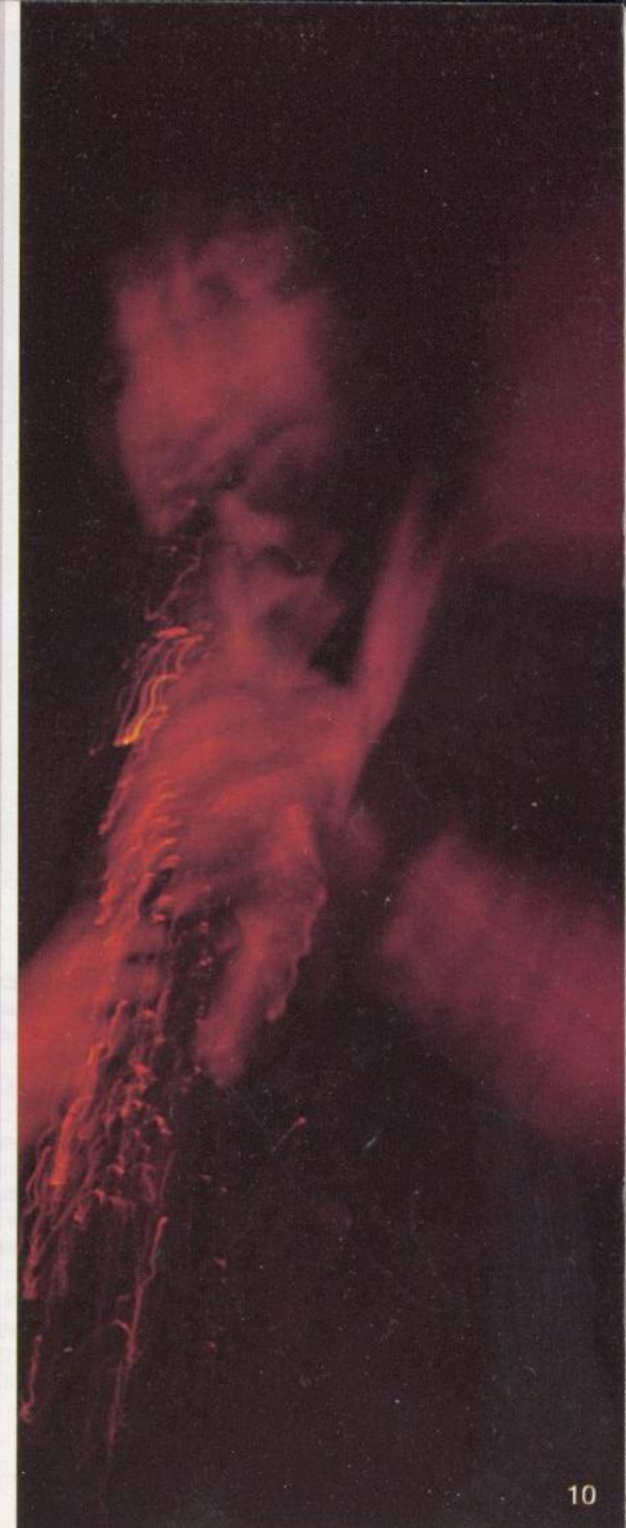


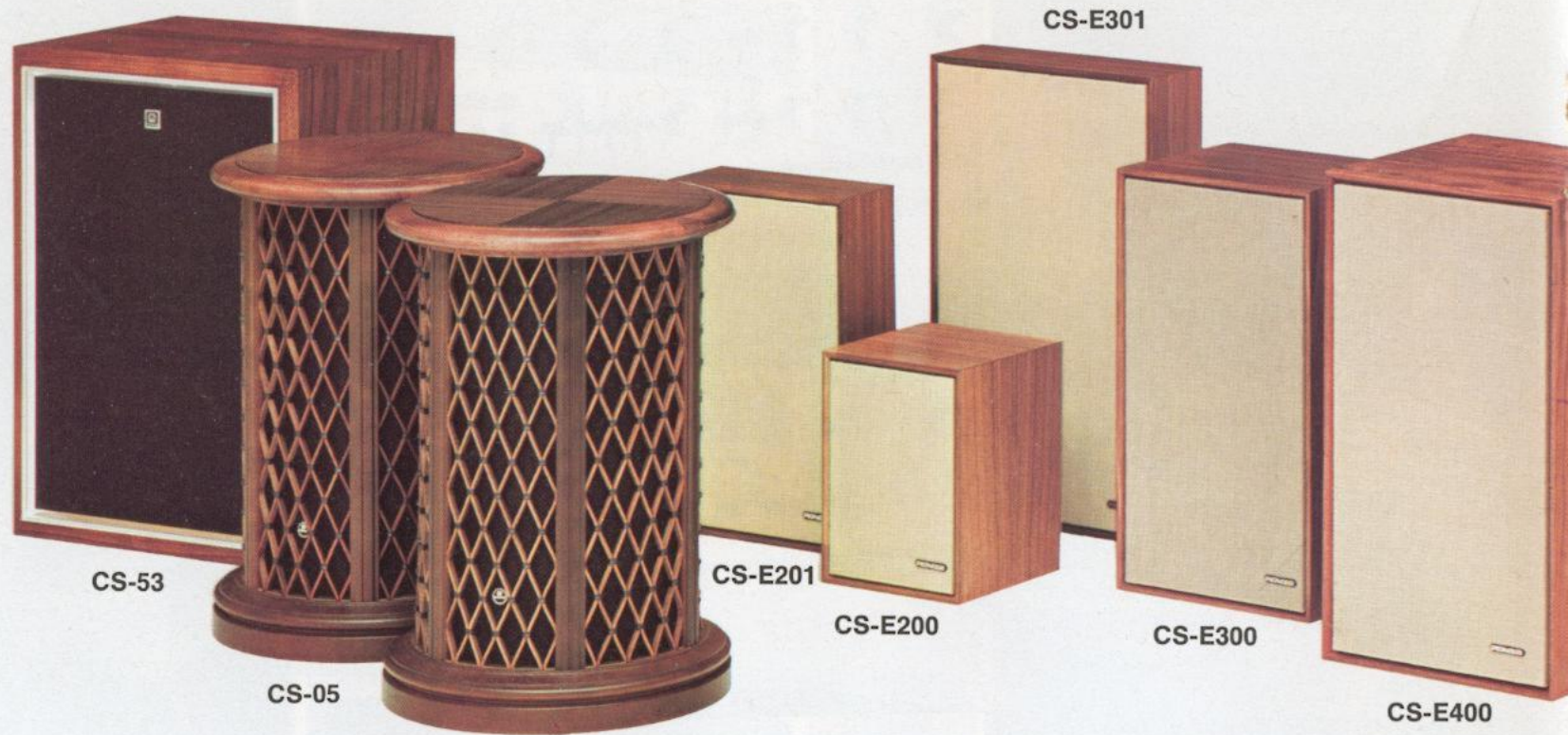
SA-600

SA-500 A : Vollsilizium-transistorisierter Hifi-Stereo-Verstärker. Je 2 Satz entsprechender Eingangsbuchsen erlauben Ihnen den Anschluß von 2 Plattenspielern, 2 Tonbandgeräten, oder einem Tuner und einer weiteren Quelle. 2 Paar Lautsprecherboxen können betrieben werden; zusammen oder getrennt voneinander. Die Musikausgangsleistung beträgt 44 W.



SA-500A





CS-53

CS-05

CS-E201

CS-E200

CS-E301

CS-E300

CS-E400

CS-53 : Kompakte 2-Weg-Lautsprecherbox. Abmessungen, die für jeden Raum richtig sind. Naturgetreuer Klang, besonders im kritischen Bereich der tiefen Frequenzen und Mittellagen. Der kräftige 300 mm Tieftonlautsprecher verleiht der CS-53 außerordentliche Robustheit. Das Äußere ist luxuriös.
In der Bundesrepublik nicht lieferbar!

CS-05 : 2 Wege, 4 Lautsprecher, allseitig abstrahlende Lautsprecherbox. Abstrahlung über 360°: an jedem beliebigen Punkt Ihres Hörraumes können Sie sich jetzt perfekter Stereo-Wiedergabe erfreuen. Ein nach unten gerichteter 20-cm Tieftöner über einem hocheffektiven Diffuser montiert; 3 Hochtönlautsprecher, verteilen den Klang in alle Richtungen. FB-Membranen, aus pflanzlichem und tierischen Fiber, sorgen für verzerrungsfreien, klaren und natürlichen Klang.

CS-E201 : 2-Weg-Regal- und Wandbox (DIN 45500). Eine Lautsprecherbox, Flachbauweise, die beweist, daß selbst geringste Bautiefe - 10 cm - nicht gleich dünne Baßwiedergabe heißen muß.

CS-E200 : 2-Weg Regalbox (DIN 45500). Klein vom Format - groß im Klang. PIONEER'S MINIKRAFTWERK - 20 Watt belastbar bei einer Abmessung von 195 x 260 mm, also Taschenbuchhöhe mit allen typischen Merkmalen der PIONEER-Boxen.

CS-E301 : 2-Weg-Regal- und Wandbox (DIN 45500). Eine extrem flache Box mit hoher Belastbarkeit, der das typische Klangverhalten von Flachboxen völlig fehlt. Gehäuse : Nußbaum natur, die Stoffbespannung ist abknöpfbar und kann gegen eine andere ausgetauscht werden. Lautsprecher : ein 20 cm Tieftonsystem, ein Spezial Hochtönsystem - beide mit Pioneer FB-Membrane, von vorn montiert.

CS-E300 : 2 (DIN 45500). E relativ hoch M Box, die trotz Abmessung e neutrales Klang weist. Gehäuse : Nußbaum natur, die Stoffbespannung abknöpfbar und kann gegen eine andere ausgetauscht werden. Lautsprecher : ein 20 cm Tieftonsystem, ein Spezial Hochtönsystem, beide mit Pioneer FB-Membrane, von vorn montiert.



CS-E500

CS-E700

CS-E900

CS-A770

0 : 2-Weg-Regalbox (500). Eine mit 30 Watt hoch belastbare Hifi-Box trotz ihrer günstigen Leistung ein erstaunlich gutes Klangverhalten auf-

te : Nußbaum natur, die Spannung ist abknöpfbar kann gegen eine andere ausgetauscht werden. wecher : ein 200 mm System, ein Spezialer - beide mit PIONEER-FB-Membrane, von entiert.

CS-E 400 : 2-Weg-Regal- und Standbox (DIN 45500). Eine Hifi-Lautsprecherbox, deren Abmessungen ihr universelle Unterbringungsmöglichkeiten gestatten. Neben der hohen Belastbarkeit, der neutralen verzerrungsfreien Tonwiedergabe hat diese Box auch ohne Stoffbespannung ein « Gesicht » - echt Nußbaum furniert, saubere Systemmontage - Qualitätsarbeit.

CS-E500 : 3-Weg-Regal- und Standbox (DIN 45500). Diese Hifi Lautsprecherbox hat bei horizontalem Betrieb eine Höhe von 33 cm und bleibt damit innerhalb der Lexikonhöhe. Wie alle Boxen der PIONEER Familie ist sie höchsten Ansprüchen gewachsen. Eine Besonderheit : Sie kann für 2- und 3-fach Verstärkerbetrieb umgeschaltet werden.

CS-E700 : 3-Weg-Regal- und Standbox (DIN 45500). Eine Hifi-Lautsprecherbox aus der PIONEER Spitzenklasse. Ihr außerordentlich neutrales Klangverhalten und die anerkannt extrem hohe Verzerrungsfreiheit rechtfertigen zusammen mit der einwandfreien Qualität der verwendeten Bauteile und der Verarbeitung diese Einstufung. Gehäuse : Nußbaum natur, die Stoffbespannung ist abknöpfbar und kann gegen eine andere ausgetauscht werden.

CS-E900 : 3-Weg-Regal- und Standbox (DIN 45500). Diese Hifi-Box stellt die derzeitige Spitze der PIONEER-Familie dar. Die kompromißlose Konstruktion in allen Bereichen ließ eine Hifi-Box entstehen, die sicht- und hörbar keinerlei Wünsche offenläßt. Von der Bestückung über die Umschaltmöglichkeit für Mehrfachverstärkerbetrieb zur exakten Verarbeitung setzt sie einen neuen Maßstab.

CS-A 770 : 4-Kanal-4-Lautsprecher-System. An jede Heim-Stereoanlage anzuschließen. Der 30-cm-Tieftonlautsprecher hat eine extra lange Schwingspule, die Verzerrungen weitgehend ausschaltet. Der Kalottenhohtöner mit Multizellularhorn gewährleistet optimale Hochtonabstrahlung. Die weich aufgehängten Lautsprechermembranen reproduzieren alle Klangeignisse naturgetreu. Diese Lautsprecherbox ist bis 80 Watt belastbar. **In der Bundesrepublik nicht lieferbar!**



PL-41D

PL-41D : Hifi-Stereo-Plattenspieler. Ein Studiolaufwerk höchster Qualität. Gleichlaufkonstanz und Rumpelfreiheit (Riemenantrieb) stehen außerhalb jeder Kritik. Der Tonarm ist statisch voll ausbalanciert, besitzt eine magnetische Antiskatingeinrichtung und wird mittels hydraulischem Lift bedient.

C-5600D: Stereo-Anlage. Diese kompakte Einheit von Pioneer ist ein Triumph moderner Technik. Speziell für den anspruchsvollen Hörer konstruiert, bietet die C-5600D bei attraktivem Design technische Delikatessen. Sie ist nach dem Mehrfach-Verstärker-Prinzip gebaut. Tiefton- und Hochtonlautsprecher werden über getrennte Endverstärker angetrieben. Die Trennung der hohen von den tiefen Frequenzen erfolgt bereits in einer elektronischen Frequenzweiche im Vorverstärker. Dadurch werden alle Verzerrungen, die durch eine passive Frequenzweiche erzeugt werden, eliminiert. Der Klang ist außergewöhnlich transparent und differenziert. Der hochwertige Studio-Plattenspieler ist vollautomatisch. Die Bedienungsfront ist funktionell und trotzdem schön.



C-5600D

UKW-EMPFANGSTEIL

- **Empfangsbereich** : 87,5 – 108 MHz
- **IHF Empfindlichkeit** : 2,5 μ V
- **Kanaltrennung** : 35 dB (bei 1 KHz)

MW-EMPFANGSTEIL

- **Empfangsbereich** : 525–1605 KHz
- **IHF Empfindlichkeit** : + 10 μ V

PLATTENSPIELER

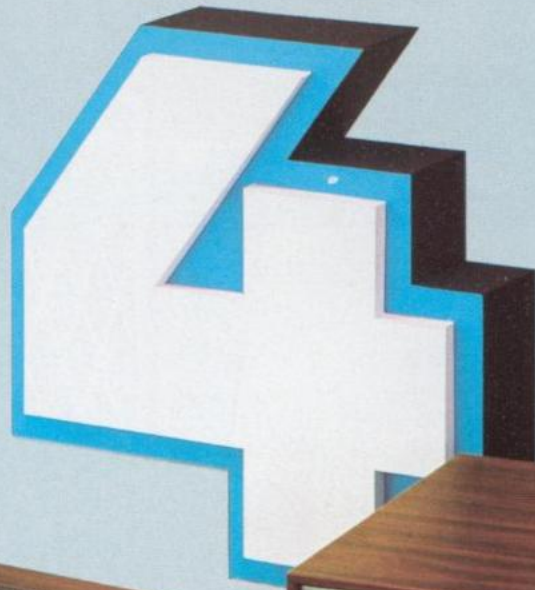
- **Motor** : 4 Pol Hysteresis Synchronmotor
- **Drehzahlen** : 33 $\frac{1}{3}$, 45 UpM
- **Plattenteller** : 300 mm Aluminiumspritzguß
- **Gleichlaufschwankung** : 0,1 %
- **Tonabnehmer** : Induktionsmagnet (PC-35) mit 0,5 mil. Diamant (PN-35)

LAUTSPRECHER

- **Leistung** : 60 W
- **Harmonische Verzerrung** : kleiner als 1 % bei Dauer-Leistung
- **Lautsprecher** : 200 mm Tiefton- und Mitteltontonsystem, 65 mm Kalotten Hochtontonsystem mit Exponentialhorn

BESONDERHEITEN

- **Netzspannungen** : 110, 120, 130, 220, 240 V (umschaltbar)
- **Abmessungen** : Hauptgerät : 551 (B) x 206 (H) x 360 (T) mm.
Lautsprecher : 560 (H) x 310 (B) x 247 (T) mm, 2 x 8,5 Kg.
- **Gewicht** : Hauptgerät : 15 Kg
Lautsprecher : 2 x 8,5 Kg.



QX-8000



QL-600



QT-6600

Eine Kurzeinführung in die Quadrophonie. In einer Konzerthalle hören Sie den Klang der Instrumente nicht nur von vorn, sondern, indirekt reflektiert, auch von den Seiten und der Rückwand des Saales. Was Sie hören, ist die Komposition beider, nämlich der direkten und indirekten Schallwellen, wie sie Ihr Ohr erreichen.

Konventionelle 2-kanalige Hifi-Stereoanlagen können Ihnen nur die Wiedergabe von vorn vermitteln. 4-Kanal-Stereophonie allerdings recreiert ein Klangfeld, wie es Sie in der Konzerthalle umgibt. Mit quadrophonischem Klang hören Sie alle Hallanteile und Reflektionen des Klanges in der Konzerthalle.

Heute existiert bereits eine stattliche Zahl von 4-Kanal-Stereo-Geräten, jedes mit seinen besonderen Eigenheiten. Bis zum Pioneer QX-8000 jedoch gab es kein Gerät, das alle existierenden Betriebsarten in sich vereinigte. Am QX-8000 können mit einem einzigen Schalter 3 verschiedene Arten von 4-kanaliger Klangwiedergabe eingestellt werden. Und selbstverständlich auch konventionelle 2-Kanal-Stereophonie.

QX-8000 : 4-Kanal-Quadrophonie-Receiver. Kann mittels jeglicher 2-kanaligen Stereo-Tonquelle (Band, Platte, UKW) 4-kanaligen Konzerthallenklang wiedergeben. Mittels Drucktasten ist die Wahl der Betriebsarten « Matrix » oder « Phasenschieber » möglich. Das Gerät arbeitet selbstverständlich auch als 2-kanaliger Receiver. Hochempfindliches Empfangsteil, 4 Leistungsverstärker.

QL-600 : 4-Kanal-Quadrophonie-Verstärker. Quadrophonie muß nicht teuer sein. Dies ist der Beweis. Mittels zweier zusätzlicher Lautsprecherboxen und diesem Gerät machen Sie aus Ihrer existierenden HiFi-Stereo-Anlage eine HiFi-Quadrophonie-Anlage. Auf Drucktastenwahl gibt es folgende Betriebsarten : « Diskret », « Matrix » (für populäre Musik) oder « Phasenschieber » (für klassische Musik).

QT-6600 : 4-Kanal-Quadrophonie-Tonbandgerät. 4-kanalige Tonbandaufnahmen, Wiedergabe und Überspielung sind mit diesem Gerät möglich. Natürlich auch 2-kanalige Betriebsarten. Der aufwendige Antriebsmechanismus garantiert geringste Gleichlaufschwankungen (unter 0,12 %). Das Band kann mit einer Hand in Sekunden eingelegt werden. Bandaufnahme und -wiedergabe kann in beiden Bandlaufrichtungen betrieben werden.



QA-800 : 4-Kanal-Quadrophonie-Verstärker. Mit diesem Gerät ist es möglich, mittels jeder beliebigen, stereophonen Tonquelle (Band, Platte, UKW) ein vierkanaliges « akustisches Klangfeld » zu creieren; und zwar auf zwei verschiedene Arten. Das Gerät hat getrennte Regler für die vorderen und hinteren Lautsprecher. Band-Band Überspielungen und der Betrieb von 2 oder 4 Kanälen sind möglich.

QC-800 : 4-Kanal-Quadrophonie-Vorverstärker. Auch mit diesem Gerät kann mittels der bekannten stereophonen Tonquellen (Band, Platte, UKW) 4-Kanal-Wiedergabe gemacht werden. Es sind die Betriebsarten « Matrix » oder « Phasenschieber » möglich. Das Gerät passt zu dem Pioneer-Verstärker QM-800.

QM-800 : 4-Kanal-Quadrophonie-Leistungsverstärker. Das leistungsstarke Gerät mit niedrigem Klirrgrad für alle 4-kanaligen Stereoanlagen. Mit einem Übertragungsbereich von 10-50.000 HZ und einer Ausgangsleistung von 25 W Sinus-Dauerton pro Kanal, verfügt dieses Gerät über alle Möglichkeiten, in Ihrem Hörraum ein präsent « akustisches Klangfeld » zu erzeugen. Das Gerät passt zu dem Pioneer-Vorverstärker QC-800.

QT-2100 : 4-Kanal-8-Spur-Kassetten-Bandgerät. Eine preiswerte Einführung in den quadrophonischen Klang, wenn ein 4-kanaliger Endverstärker und vier Lautsprecherboxen angeschlossen werden. 4 Unabhängige Spuren für hochqualitative Klangreproduktion. Äußerst geringe Gleichlaufschwankungen durch Verwendung eines Hysterese-Synchronmotors. Ausgestattet mit einem Programm-Wiederholtschalter. Auch 2-kanalige Bänder können abgespielt werden.



QA-800



QC-800



QM-800



QT-2100

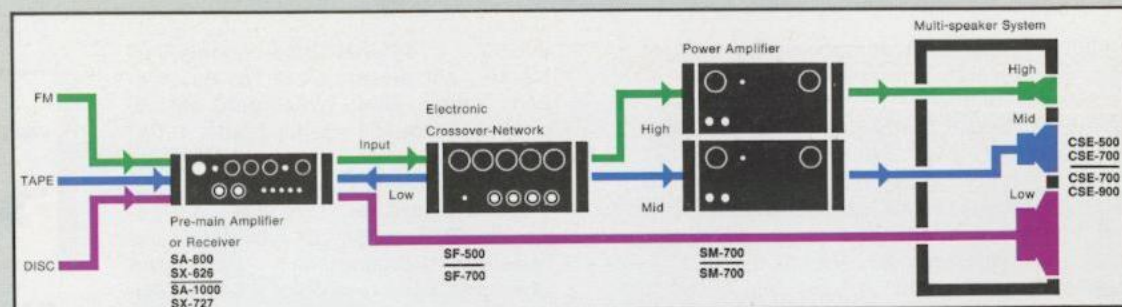
SM-700



SC-700



SF-700



Mehrfach-Verstärker Stereo-Anlagen. Einer der neuesten Trends in der Welt der HiFi-Stereofonie ist der Einsatz von Mehrfach-Stereo-Verstärkern zur Wiedergabe wirklich reiner, natürlicher Töne.

1969 stellte Pioneer eine der ersten Mehrfach-Verstärker-Anlagen vor: Ergebnis einer 10-jährigen Forschung und Entwicklungsarbeit auf diesem Sektor. Heute bereits bietet Pioneer seinem Publikum eine vollständige Reihe von Bausteinen für Mehrfach-Verstärker-Anlagen an. Diese Bausteine sind ein Vorverstärker, eine hochwertige elektronische Frequenzweiche, Endstufen und 3-Weg-Lautsprecherboxen.

Das Herzstück einer Mehrfach-Verstärker-Anlage ist ihre elektronische Frequenzweiche (Modell SF-700). Sie übernimmt die NF-Signale (Radio, Schallplatte, Tonband) direkt vom Vorverstärker (Modell SC-700) und trennt die Tief-, Mittel- und Hochtonbereiche voneinander. Die aufgeteilten Tonbereiche werden jeweils einer der drei angeschlossenen Endstufen zugeführt, die ihrerseits nur die Bass-, Mittel- oder Hochtonlautsprecher betreiben. Da das jeweilige Klangspektrum, das eine Endstufe verarbeitet, sehr schmal ist, wird der Klirrfaktor nahezu ausgeschlossen. Durch Pegelregler in der Frequenzweiche für die einzelnen zu übertragenden Frequenzbereiche (Tief-, Mittel-, Hoch-) wird darüberhinaus ein Optimum in der Anpassung an die Raumakustik erreicht. Das hörbare Endresultat dieses Verfahrens ist eine Radio-, Platten- und Tonbandwiedergabe nie erlebter Reinheit; lebendiger und wirklichkeitsnäher, als man es sich jemals hätte träumen lassen.



SM-700 : 120 Watt Stereoendverstärker. Dieser Leistungsstarke Endverstärker wurde als Baustein für Mehrfachverstärkeranlagen konstruiert. Seine aufwendige Technik harmoniert mit dem hohen Niveau anderer Bausteine für Mehrfachverstärkeranlagen. Er kann innerhalb solcher Anlagen auch mit den Endverstärkern von Receivern kombiniert werden.

SC-700 : Vorverstärker für Mehrverstärkerstereoanlagen. Der SC-700 ist ein sehr hochwertiger Entzerrer-Vorverstärker und gehört als erstes Bausteinglied zur Pioneer Mehrfachverstärkerstereoanlage, der natürlich auch in jeder beliebigen Kombination – zum Beispiel : Tuner (TX 900) – Vorverstärker (SC-700) – Endstufe (SM-700) – verwendet werden kann.

SF-700 : Elektron. Frequenzweiche. Diese elektron. Frequenzweiche ist das Herzstück einer jeden Mehrfachverstärkerstereoanlage und befriedigt in vollem Maße die hohen Ansprüche ernsthafter Hifi-Freunde. Die Bedienung dieses aufwendigen Gerätes läßt keine Wünsche offen. Sowohl die Übernahmefrequenzen als auch die Flankensteilheiten können je nach den Erfordernissen gewählt werden. Die Betriebsart ist zwischen 2-Weg und 3-Weg umschaltbar.



T-8800 : 4-Spur Hifi-Stereo Tonbandgerät. Dieses Gerät ist eine perfekte, professionelle Hifi-Bandmaschine, als Tape-Deck ausgelegt, die jeden Tonbandfreund begeistert. Sie beschreiben zu wollen, würde nicht nur den hier zur Verfügung stehenden Rahmen sprengen, sondern auch der Ausstattung und Qualität nicht gerecht werden können. Trotzdem einige Besonderheiten : 4-Spur Stereo bei höchster Dynamik, in beiden Laufrichtungen beispielbar – auch automatisch –, getrennte Aufnahme- und Wiedergabeköpfe – ermöglicht echte Hinterbandkontrolle –, vernünftige 2- Motoren (Tonwellen-

motor und Wickelmotor) – dadurch kurze Umspulzeiten und extremer Gleichlauf – 3 mischbare Eingänge interessant für Dia- und Filmversionen –, akustische Löschkontrolle und vieles mehr.

T-6100 : 4-Spur-Stereo-Tonbandgerät. Dieses erstaunlich leistungsstarke Tonbandgerät zeichnet sich durch eine ganze Reihe technischer Extras aus, die Sie im allgemeinen nur bei sehr viel teureren Geräten finden werden. Der Antrieb über einen Hysteresissynchronmotor besitzt hohe Gleichlaufeigenschaften und garantiert dadurch geringste

Verzerrungen. Die autom. Umschaltung der Bandlaufrichtung, der autom. Bandstopp und die einfache Bedienung sind weitere wichtige Kennzeichen dieses Gerätes.



PIONEER



SE-100



SE-100/JB-100 : Electret Hifi-Stereo-Kopfhörer und Adapter. Dies ist ein hochwertiger statischer Kopfhörer nach dem Elektret-System. Reproduktion ist absolut naturgetreu, und der Frequenzbereich reicht bis weit über 35.000 HZ. Das Gerät benötigt keine Gleichspannung-Vormagnetisierung, wodurch die Verzerrungen verringert werden und die Definition des Klages vertieft wird. Lautstärkeregl. Komfortable Ausstattung.



SE-20A

SE-20A : Stereo-Kopfhörer. Dieser preiswerte Kopfhörer bietet verzerrungsfreien Klang bei weitem Frequenzbereich. Er verfügt über Besonderheiten, wie sie sonst nur bei sehr viel teureren Modellen zu finden sind. Der SE-20 A erzeugt bereits bei kleinen Verstärkerleistungen den voluminösen Klang eines Konzertsales. Er kann an jedes Stereo-Gerät mit einer Nennimpedanz von 4-16 Ω angeschlossen werden. Styling und Komfort sind PIONEER-like.



SE-L20

SE-L20 : Hifi-Stereo-Kopfhörer. Das niedrige Gewicht von 205 Gramm sorgt für angenehmes Hören. Die hochwertigen Wiedergabesysteme ermöglichen auf Grund der ultradünnen Membrane aus hochmolekularem Polyesterfilm einen wesentlich erweiterten Frequenzgang, als er bei normalen Kopfhörern möglich ist. Ausgezeichnete Dämpfung und wirklich naturgetreue Reproduktion über den gesamten Hörbereich machen die Benutzung dieses Gerätes zur wahren Freude.



SE-30A

SE-30A : Stereo-Kopfhörer. Brillante Technik bei größtem Komfort haben den SE-30A zum meistgekauften Kopfhörer in seiner Preisklasse gemacht. Er kann an jedem Verstärker oder Steuergerät mit niederohmigem Ausgang (4-16 Ω) betrieben werden.

Jede Muschel ist mit einem hochwertigen Wiedergabesystem mit extrem weitem Frequenzbereich ausgestattet. Das Kopfband ist verstellbar für perfekten Sitz, ohne zu ermüden.



SE-L40

SE-L40 : Hifi-Stereo-Kopfhörer. Ein offener Kopfhörer höchster Qualität für natürlichste Klangreproduktion. Ultradünne Membranen aus hochmolekularem Polyesterfilm garantieren geringste Verzerrung bei exzellenter Klangverteilung. Aufwendige Ohrpolster und das leichte Gewicht machen das Tragen dieses Hörers zur angenehmen Erholung. Das Kopfband ist aus hochwertigem Leder.



SE-50A

SE-50A : 2-Weg Stereokopfhörer : das PIONEER-Spitzenmodell! Jede Muschel enthält ein 76 mm Tieftonsystem für satte, volle Bässe und einen Horn-Hochtöner für saubere, transparente Höhenwiedergabe. Lautstärke und Höhenanteil sind an beiden Muscheln getrennt regelbar. Das unverwechselbare PIONEER-Design ist weltberühmt: anatomisch hervorragend gestaltet, garantiert es ermüdungsfreies Tragen auch über längere Zeit.





SD-1000

SD-1000 : HiFi-Stereo-Anzeigegerät. Mit diesem Gerät können praktisch sämtliche in Ihrer HiFi-Anlage vorkommenden elektrische Signale gemessen, geprüft und sichtbar gemacht werden. Darüber hinaus können Sie die akustischen Eigenschaften Ihres Hörraumes messen. Das Gerät ist mit einem automatischen Tonfrequenzgenerator ausgestattet.





Pioneer's HiFi-Kassettenbandmaschine T-3500 LoNoise.

Höchste Klangtreue (HiFi) mit den Annehmlichkeiten eines wohlgedachten Bedienungskomforts. Ein Tastendruck genügt für durchsichtigen, naturgetreuen Klang. Hohe Betriebssicherheit durch 18 Transistoren und 11 Dioden. Hervorragender Gleichlauf durch Vierpol-Hysterese-Synchronmotor. Kristall-Ferrit-Kopf für härteste Beanspruchung, Wahlschalter für alle Bandarten. Getrennte Lautstärkereger für Aufnahme und Wiedergabe. Zwei Anzeigeinstrumente. DIN-Anschluß, Anschlüsse für Kopfhörer und Stereomikrofon. Automatischer Bandauswurf. Signal/Rausch-Abstand durch Pioneer Rausch-Executer: 49 dB. Frequenzbereich: 30...18.000 Hz. Brummen und Rauschen: geringer als 0,1%.



Pioneer's Studiolaufwerk PL 12D

Das Spitzenmodell in seiner Klasse zu einem erstaunlich niedrigen Preis. Mit einer Fülle technischer Leckerbissen für den Kenner: Vierpol-Hysterese-Synchronmotor, Riemenantrieb, aufwendige S-Rohrtonarm-Konstruktion mit neuer, verbesserter Lagerung, Gegengewicht, stufenlos regelbare Anti-Skatingvorrichtung für exakte Feineinstellung, Lateralgewicht, Überhangkontrolle, Plastikhaube in der Höhe verstellbar. Geschwindigkeiten: $33\frac{1}{3}$ 45 u/min
Geräuschspannungsabstand: besser als 47 dB
Tonarm: 221 mm S-Rohrtonarm
Auflagedruck: einstellbar ab 0.5 p.
Spurwinkelfehler: 0,5 grad

Pioneer Vertretungen mit Auslieferungslagern:

Dr. A. Bonatz · 4040 Neuss, Niederdonker Weg 35 · Telefon 02101/5 83 33

Fritz Braun · 6000 Frankfurt/M., Arnsburger Str. 60 · Telefon 0611/43 25 78

Hellm. Jung · 4600 Dortmund, Kaiserstraße 160 · Telefon 0231/59 35 31

HiFi-Electronic · 7000 Stuttgart, Traubenstr. 33a · Telefon 0711/62 01 05

Günther Promm · 8500 Nürnberg, Rollnerstr. 11 · Telefon 0911/55 59 40

+ 55 15 75

Wolfgang Saile · 1000 Berlin 10, Ilseburger Str. 36 · Telefon 0311/34 61 74

R.-Peter Weidt · 3140 Lüneburg, Altenbrückertorstraße 11-12 · Telefon
04131/4 25 25

STEREO RECEIVER

VERSTÄRKER/TUNER

	SX - 424	SX - 525	SX - 626	SX - 727	SX - 828	SX - 9000	SX - 2500	TX - 500 A	TX - 600	TX - 800	TX - 1000				
UKW-TEIL															
Empfangsbereich	87,5-108 MHz	87,5-108 MHz	87,5-108 MHz	87,5-108 MHz	87,5-108 MHz	87,5-108 MHz	87,5-108 MHz	87,5-108 MHz	87,5-108 MHz	87,5-108 MHz	87,5-108 MHz				
Empfindlichkeit (DIN)	1,25 µV	1,1 µV	1,0 µV	0,8 µV	0,8 µV	1,0 µV	0,9 µV	1,25 µV	1,1 µV	1,0 µV	0,9 µV				
Gleichwellen-Selektion	3,5 dB	3 dB	2,5 dB	2 dB	1,5 dB	1,5 dB	1,0 dB	3,5 dB	3 dB	2 dB	1,0 dB				
Selektivität (IHF)	35 dB	45 dB	70 dB	70 dB	70 dB	40 dB	65 dB	35 dB	45 dB	70 dB	70 dB				
Signal/Rausch Verhältnis	65 dB	65 dB	70 dB	70 dB	70 dB	65 dB	70 dB	70 dB	70 dB	70 dB	70 dB				
Spiegelfrequenz Unterdrückung	50 dB	50 dB	80 dB	85 dB	95 dB	90 dB	90 dB	47 dB	50 dB	85 dB	90 dB				
Klirrfaktor (Stereo)	1,0 %	0,8 %	0,5 %	0,5 %	0,5 %	0,8 %	0,5 %	0,8 %	0,8 %	0,5 %	0,5 %				
Kanaltrennung (bei 1 KHz)	40 dB	40 dB	40 dB	40 dB	40 dB	40 dB	40 dB	40 dB	40 dB	40 dB	40 dB				
MW-TEIL															
Empfangsbereich	525-1605 KHz	525-1605 KHz	525-1605 KHz	525-1605 KHz	525-1605 KHz	525-1605 KHz	525-1605 KHz	525-1605 KHz	525-1605 KHz	525-1605 KHz	525-1605 KHz				
Empfindlichkeit (IHF)	15 µV	15 µV	10 µV	10 µV	10 µV	9,5 µV	8 µV	15 µV	15 µV	10 µV	8 µV				
Spiegelfrequenz Unterdr. (bei 1000 KHz)	45 dB	45 dB	80 dB	80 dB	85 dB	78 dB	83 dB	45 dB	45 dB	80 dB	80 dB				
				+ 11 / 12 15,-				VERSTÄRKER							
VERSTÄRKER-TEIL								SA-500 A	SA-600	SA-800	SA-1000				
Musik Leistung	50 W (4 Ω) 37 W (8 Ω)	72 W (4 Ω) 52 W (8 Ω)	110 W (4 Ω) 76 W (8 Ω)	195 W (4 Ω) 122 W (8 Ω)	270 W (4 Ω) 180 W (8 Ω)	240 W (4 Ω) 150 W (8 Ω)	340 W (4 Ω) 208 W (8 Ω)	44 (4 Ω) 36 W (8 Ω)	100 (4 Ω) 70 (8 Ω)	165 (4 Ω) 108 (8 Ω)	240 (4 Ω) 170 (8 Ω)				
Ausgangsleistung Sinus	18 W + 18 W (4 Ω) 14 W + 14 W (8 Ω)	26 W + 26 W (4 Ω) 22 W + 22 W (8 Ω)	40 W + 40 W (4 Ω) 32 W + 32 W (8 Ω)	69 W + 69 W (4 Ω) 48 W + 48 W (8 Ω)	95 W + 95 W (4 Ω) 70 W + 70 W (8 Ω)	—	120 W + 120 W (4 Ω) 84 W + 84 W (8 Ω)	16 W + 16 W (4 Ω) 13 W + 13 W (8 Ω)	31 W + 31 W (4 Ω) 25 W + 25 W (8 Ω)	53 W + 53 W (4 Ω) 41 W + 41 W (8 Ω)	94 W + 94 W (4 Ω) 67 W + 67 W (8 Ω)				
Harm. Verzerrung	1 %	1 %	1 %	0,5 %	0,5 %	0,5 %	0,5 %	0,5 %	0,5 %	0,5 %	0,3 %				
Leistungsbandbreite (HZ)	20 bis 45.000	10 bis 45.000	10 bis 70.000	7 bis 60.000	10 bis 60.000	10 bis 35.000	8 bis 40.000	20 bis 40.000	10 bis 50.000	5 bis 50.000	5 bis 50.000				
Bandbreite (± 1 dB)	20 bis 70.000	15 bis 30.000	5 bis 80.000	7 bis 80.000	5 bis 80.000	10 bis 35.000	20 bis 70.000 (± 2 dB)	30 bis 50.000	15 bis 70.000	5 bis 80.000	5 bis 80.000				
Eingangsempfindlichkeit	Phono MAG	3 mV 50 K Ω	2,7 mV 50 K Ω	2,5 mV 45 K Ω	3 mV 50 K Ω	2,7 mV 50 K Ω	2,5 mV 50 K Ω	2,7 mV 50 K Ω	2,5 mV 50 K Ω	2,3 mV 50 K Ω	3 mV 50 K Ω	2,9 mV 50 K Ω			
	Mikrofon	—	6 mV 100 K Ω	2,2 mV 22 K Ω	2,7 mV 50 K Ω	2,6 mV 50 K Ω	1,6 mV 6,5 K Ω	—	—	3,3 mV 20 K Ω	2,3 mV 20 K Ω	2,2 mV 50 K Ω			
	Tape Mon.	—	200 mV 70 K Ω	200 mV 70 K Ω	200 mV 100 K Ω	200 mV 100 K Ω	160 mV 50 K Ω	200 mV 100 K Ω	200 mV 100 K Ω	200 mV 95 K Ω	230 mV 200 K Ω	200 mV 200 K Ω			
	AUX	180 mV 100 K Ω	200 mV 70 K Ω	200 mV 100 K Ω	200 mV 100 K Ω	200 mV 100 K Ω	160 mV 50 K Ω	200 mV 100 K Ω	200 mV 100 K Ω	200 mV 95 K Ω	230 mV 200 K Ω	200 mV 200 K Ω			
TUNER								200 mV 100 K Ω	200 mV 95 K Ω	230 mV 200 K Ω	200 mV 200 K Ω				
Klangregler Tiefen (bei 100 Hz)	- 9 dB + 9 dB	- 12 dB + 12,5 dB	- 11 dB + 11 dB	± 10 dB	± 10 dB	- 14 dB + 12,5 dB	- 9 dB + 12 dB	- 11 dB + 12 dB	- 10 dB + 10 dB	- 9 dB + 12 dB	- 9 dB + 12 dB				
Klangregler Höhen (bei 10 KHz)	- 9 dB + 6 dB	- 8,5 dB + 8 dB	11 dB + 10,5 dB	± 10 dB	± 10 dB	- 11 dB + 9 dB	- 12 dB + 9 dB	- 10 dB + 9,5 dB	- 12 dB + 9,5 dB	- 12 dB + 9 dB	- 12 dB + 9 dB				
Tiefen-Filter (bei 50 Hz)	—	—	- 8 dB	- 8 dB	- 3 dB	- 6 dB	- 7 dB	—	- 6,5 dB	- 3,5 dB (60 Hz, 12 dB/okt)	- 3 dB (60 Hz, 12 dB/okt)				
Höhen-Filter (bei 100 KHz)	—	—	- 9 dB	- 9 dB	- 3 dB	- 12 dB	- 10 dB	—	- 8 dB	- 3 dB (6 KHz, 12 dB/okt)	- 3 dB (6 KHz, 12 dB/okt)				
Gehörliche Lautst. Regelung	100 Hz + 9,5 dB 10 KHz + 5,5 dB	100 Hz + 11,5 dB 10 KHz + 6 dB	100 Hz + 10 dB 10 KHz + 6 dB	100 Hz + 10 dB 10 KHz + 6 dB	100 Hz + 10 dB 10 KHz + 6 dB	50 Hz + 12 dB 10 KHz + 7 dB	100 Hz + 11,5 dB 10 KHz + 6 dB	100 Hz + 10 dB 10 KHz + 5,5 dB	100 Hz + 10,5 dB 10 KHz + 7 dB	100 Hz + 11,5 dB 10 KHz + 6,5 dB	100 Hz + 11,5 dB 10 KHz + 6,5 dB				
								SA500A	TX500A	SA600	TX600	SA800	TX800	SA1000	TX1000
FET	1	1	4	4	4	—	5	—	1	—	1	2	2	2	4
Transistoren	30	33	41	56	57	—	63	18	14	21	16	35	29	39	30
Dioden	21	29	22	37	38	—	38	6	21	8	19	20	29	18	19
IC	—	2	4	4	4	5	5	—	—	—	2	—	4	—	6
Spannungen	110, 120, 130, 220, 240 V	110, 120, 130, 220, 240 V	110, 120, 130, 220, 240 V	110, 120, 130, 220, 240 V	110, 120, 130, 220, 240 V	110, 120, 130, 220, 240 V	110, 120, 130, 220, 240 V	110, 120, 130, 220, 240 V	110, 120, 130, 220, 240 V	110, 120, 130, 220, 240 V	110, 120, 130, 220, 240 V	110, 120, 130, 220, 240 V	110, 120, 130, 220, 240 V	110, 120, 130, 220, 230 V	
Leistungsaufn. (max)	90 W	120 W	170 W	270 W	370 W	350 W	420 W	75 W	12 W	145 W	25 W	230 W	25 W	340 W	27 W
Abmessungen (B) x (H) x (T) mm	431 x 146 x 347	450 x 145 x 360	450 x 145 x 360	485 x 150 x 390	485 x 150 x 375	522 x 194 x 344	486 x 146 x 384	330 x 118 x 316	330 x 118 x 316	430 x 145 x 337	430 x 145 x 345	430 x 145 x 337	430 x 145 x 345	430 x 145 x 337	430 x 145 x 345
Gewicht Kg	7,5	8	9,9	14	17,8	15,7	18,2	5,5	4,6	8,9	7,3	10,3	7,3	12,8	8,6

4-KANAL RECEIVER QX-8000

UKW-TUNER

Empfangsbereich	87.5 bis 108 MHz
Empfindlichkeit (DIN)	1.2 µV
Gleichwellenselektion (IHF)	3 dB
Selektivität (IHF)	+ 40 dB
Spiegelfrequenzunterdr.	+ 50 dB (98 MHz)
Zwischenfrequenzunterdr.	+ 85 dB (90 MHz)
Fremdfrequenzunterdr.	+ 80 dB (98 MHz)
MW-Unterdrückung	50 dB
Signal/Rausch Verhältnis	60 dB
Harmonische Verzerrung	Mono : — 0.6 ‰ (100 ‰ Mod.) Stereo : — 0.8 ‰ (100 ‰ Mod.)
Abstimmanzeige	Signalstärke und Mittenabstimmung
Kanaltrennung	+ 38 dB (1 KHz)
Hilfsträgerunterdrückung	+ 32 dB
Antennenanschluss	Impedanz 300 Ω Symmetrisch 75 Ω Unsymmetrisch

MW-TUNER

Empfangsbereich	525 bis 1,605 KHz
Empfindlichkeit (IHF)	15 µV
Selektivität (IHF)	+ 25 dB
Spiegelfrequenzunterdr.	+ 45 dB (1,000 KHz)
Zwischenfrequenzunterdr.	+ 30 dB
Signal/Rausch Verhältnis	+ 50 dB

AUSGANGSVERSTÄRKER

Musikleistung (IHF)	180 W (4 Ω) - 130 W (8 Ω)
Sinus-Dauerton (Eingang auf 2 Kanälen)	32 W + 32 W/32 W + 32 W (4 Ω) 25 W + 25 W/25 W + 25 W (8 Ω)
Sinus-Dauerton (Eingang auf 4 Kanälen)	25 W x 4 (4 Ω) 20 W x 4 (8 Ω)
Ausgangsleistung im Bereich von 20 Hz bis 20 KHz (Eing. 2 Kan.)	21 W + 21 W (8 Ω Harmonische Verzerrung unter 1 ‰)
Harmonische Verzerrung	Unter 1 ‰ (Dauerleistung) Unter 0.2 ‰ (20 W + 20 W / 20 W + 20 W, 8 Ω) Unter 0.4 ‰ (20 W + 20 W / 20 W + 20 W, 8 Ω)
Leistungsbandbreite (IHF)	15 Hz - 80 KHz (8 Ω Harmonische Verzerrung unter 1 ‰)
Frequenzkurve	5 Hz - 100 KHz ± 3 dB
Eingangsempfindlichkeit/Impedanz	400 mV/70 K Ω
Lautsprecher	4 - 16 Ω
Dämpfungsfaktor	35 (8 Ω 1 KHz)

VORVERSTÄRKER

Ausgangsspannung	400 mV (Normausgang), 2.5 mV (Max)
Harmonische Verzerrung	0.7 ‰
Frequenzkurve	10 Hz - 40 KHz, ± 3 dB
Eingangsempfindlichkeit/Impedanz	TA 1 2mV/50 K Ω

(1 KHz, für Normleistung)

TA 2 2 mV/50 K Ω
AUX 1,2 170 mV/110 K Ω
Magnetbandm. 1,2: 180 mV/120 K Ω

Ausgang für Magnetbandaufn.

Magnetbandaufn. 1,2: 170 mV

Bass-Filter

— 6.5 dB/50 Hz (6 dB/okt.)

Höhen-Filter

— 11.5 dB/10 KHz (6 dB/okt.)

Entzerrung

TA: RIAA S.T.D.

Gehörliche
Lautstärke-
regelung

+ 11.5 dB/100 Hz, + 7 dB/10 KHz
bei Lautstärkeneinstellung auf
— 40 dB

Geräuschspannungsabstand

TA + 75 dB
Tuner, AUX + 90 dB

HALBLEITER

FET	1
ICs	2
Transistoren	65
Dioden	27

VERSCHIEDENES

Netzspannung	110, 120, 130, 220, 240 V - 50 - 60 Hz
Leistungsaufnahme	330 W (Max)
Abmessungen (B) x (H) x (T) mm	509 x 172 x 377
Gewicht	15.6 Kg

LAUTSPRECHER

	CS - E 900	CS - E 700	CS - E 500	CS - E 400	CS - E 300	CS - E 301	CS - E 200	CS - E 201	CS - A 770	CS - 53	CS - 05
Prinzip	Unendliche Schallwand	Unendliche Schallwand	Unendliche Schallwand	Unendliche Schallwand	Unendliche Schallwand	Unendliche Schallwand	Unendliche Schallwand	Unendliche Schallwand	Baß Reflex	Baß Reflex	Omnidirectional Baß Reflex
Tieftöner	1/30 Cm	1/30 Cm	1/25 Cm	1/20 Cm	1/20 Cm	1/20 Cm	1/16 Cm	1/16 Cm	1/30 Cm	1/30 Cm	1/20 Cm
Mitteltöner	1/12 Cm	1/12 Cm	1/12 Cm	—	—	—	—	—	2/16 Cm 10 Cm	—	—
Hochtöner	1 Kalottenmembrane multizellulär	1 Kalottenmembrane multizellulär	1 in Kegelform	1 Kalottenmembrane	1 in Kegelform	1 in Kegelform	1 in Kegelform	1 in Kegelform	1 Kalotten Multizellulär	1 in Kegelform	3 in Kegelform
Übergangsfrequenz der Weiche	Tief 400 Hz Hoch 4.000 Hz	500 Hz 4.500 Hz	650 Hz 5.000 Hz	2.800 Hz	2.000 Hz	2.000 Hz	2.000 Hz	2.000 Hz	450 Hz - 1.700 Hz 5.000 Hz	—	3.000 Hz
Frequenzumfang der Box	30-28.000 Hz	30-20.000 Hz	35-20.000 Hz	35-20.000 Hz	40-20.000 Hz	40-20.000 Hz	50-20.000 Hz	50-20.000 Hz	30-20.000 Hz	45-20.000 Hz	60-20.000 Hz
Belastbarkeit	75 W	60 W	50 W	40 W	30 W	30 W	20 W	20 W	80 W	40 W	40 W
Impedanz	8 Ω	8 Ω	8 Ω	8 Ω	4 Ω	4 Ω	4 Ω	4 Ω	8 Ω	8 Ω	8 Ω
Abmessungen (B) x (H) x (T) mm	405 x 705 x 300	380 x 660 x 300	330 x 570 x 300	295 x 520 x 280	270 x 470 x 210	330 x 540 x 100	195 x 260 x 190	260 x 410 x 100	485 x 790 x 395	420 x 568 x 285	36.2 φ x 509
Gewicht	25 Kg	16 Kg	12.5 Kg	10.5 Kg	6 Kg	6 Kg	3 Kg	4 Kg	32.5 Kg	12.7 Kg	12.5 Kg
Mehrfach-Verstärker Endstufe	ja	ja	ja	—	—	—	—	—	ja	—	360° Klang Rundumstrahlung

RECEIVER

	LX - 440 A	LX - 880
Verstärker-Teil		
Ausgangsleistung (Musik)	40 W (4 Ω) 38 W (8 Ω)	90 W (4 Ω) 74 W (8 Ω)
Ausgangsleistung (Sinus)	17/17 (4 Ω) 14/14 (8 Ω)	35/35 (4 Ω) 28/28 (8 Ω)
Harm. Verzerrung	1 ‰	0.5 ‰
Leistungsbandbreite	30 - 20.000 Hz	20 - 40.000 Hz
Bandbreite	20 - 60.000 Hz ± 3 dB	30 - 80.000 Hz ± 3 dB
Dämpfungsfaktor	30	75
Empfindlichkeit Phono MAG	3.4 m/50 K Ω	2.4 m/50 K Ω
Aux	150 m/60 K Ω	210 m/100 K Ω
Tape Monitor	200 m/85 K Ω	210 m/100 K Ω
Klangregler Baß	- 8.5 dB + 10 dB	- 16 dB + 11 dB
Klangregler Höhen	- 10 dB + 10 dB	- 9.5 dB + 9 dB
Gehörriichtige Lautst. Regelung	+ 11 dB/100 Hz + 6 dB/10 KHz	+ 13 dB/50 Hz + 6.5 dB/10 KHz
Geräuschspannungsabstand	65 dB 75 dB	80 dB 90 dB
UKW-Teil		
Empfangsbereich	87.5 - 108 MHz	87.5 - 108 MHz
Empfindlichkeit (DIN)	1.25 µV	1.0 µV
Gleichwellenselektion (IHF)	4 dB	1 dB
Spiegelfrequenzunterdrückung	50 dB	70 dB
IF Unterdrückung	80 dB	80 dB
Signal/Rausch Verhältnis	55 dB	62 dB
Antenne Eingang	300 Ω symm.	300 Ω symm.
MW-Teil		
Empfangsbereich	525 - 1.605 KHz	525 - 1.605 KHz
Empfindlichkeit	18 µV	28 µV
Selektivität	20 dB	32 dB
Spiegelfrequenzunterdrückung	40 dB	50 dB
Antenne	Ferrit	Ferrit
LW-Teil		
Empfangsbereich	150 - 350 KHz	150 - 350 KHz
Empfindlichkeit	30 µV	100 µV
Selektivität	25 dB	35 dB
Spiegelfrequenzunterdrückung	35 dB	35 dB
Antenne	Ferrit	Ferrit
Spannungen	110, 120, 130, 220, 240 V 50-60 Hz	110, 117, 130, 220, 240 V 50-60 Hz
Leistungsaufn.	80 W	95 W
Abmessungen (B) x (H) x (T) mm	422 x 139 x 340	405 x 137 x 325
Gewicht	8.2 Kg	9.1 Kg

PLATTENSPIELER

	PL - 12 AC	PL - 15 C	PL - A 35	PL - 41 D
Anti-skating	ja	ja	ja	ja
Motor	4 Pol-Synchron	4 Pol-Synchron	4 Pol-Synchron	8 Pol-Synchron
Geschwindigkeit	33 1/3 - 45 U/Min	33 1/3 - 45 U/Min	2 Motoren 33 1/3 - 45 U/Min	33 1/3 - 45 U/Min
Plattenteller	30 cm Aluminiumspritzguß	30 cm Aluminiumspritzguß	30 cm Aluminiumspritzguß	31 cm Aluminiumspritzguß
Geräuschabstand	45 dB	47 dB	49 dB	52 dB
Gleichlaufschwankung	0.12 ‰	0.10 ‰	0.10 ‰	0.07 ‰
Tonarm	Statisch ausbalancierter S-Rohrtonarm	Statisch ausbalancierter S-Rohrtonarm	Statisch ausbalancierter S-Rohrtonarm	Statisch ausbalancierter S-Rohrtonarm
Auflagedruck	1 - 3.5 Gr	0.5 - 3.5 Gr	0.5 - 2.1 Gr	0.4 - 1.2 Gr
Gewicht Kg	6.1	7.3	9	12.5
Maße (B) x (H) x (T) mm	431 x 153 x 341	480 x 163 x 340	480 x 183 x 415	498 x 201 x 429
Besonderheiten	Tonarmlift	Tonarmrückkehrautom. Tonarmlift	Wiederholautom. Endabschaltung Tonarmrückkehr Tonarmlift	Riemenfeststellung Seitenbalancegewicht Tonarmlift Höhe-Einstellung
Riemenantrieb	ja	ja	ja	ja

TONBANDGERÄTE

4-KANAL TONBANDGERÄTE

	T - 8800	T - 6600	T - 6100	T - 3300	QT - 6600	QT - 2100
Type	Offener Bandwickel	Offener Bandwickel	Offener Bandwickel	Kassette	Offener Bandwickel	8 Spur Kassette
Spur	4-Spur Stereo	4-Spur Stereo	4-Spur Stereo	4-Spur Stereo	4-Spur Stereo, - Quadro	8-Spur Stereo, - Quadro
Band - geschwindigkeit	19 cm / Sek 9.5 cm / Sek	19 cm / Sek 9.5 cm / Sek	19 cm / Sek 9.5 cm / Sek	4.75 cm / Sek	19 cm / Sek 9.5 cm / Sek	9.5 cm / Sek
Max. Spurendurchmesser	18 cm	18 cm	18 cm	C-30, C-60 C-90, C-120	18 cm	8 Spur Kassette
Motor	8 Pol/4 Pol Hysteresis Synchron 2 Motoren	Hysteresis Synchron 1 Motor	Hysteresis Synchron 1 Motor	— 1 Motor	4 Pol Hysteresis Synchron 1 Motor	— 1 Motor
Tonköpfe	4-Spur Stereo Lösch. - Aufn. x 2 4-Spur Stereo Wiedergabe x 2	4-Spur Stereo Aufn. - Wiederg. x 2 4-Spur Stereo Löschkopf x 2	4-Spur Stereo Aufn. - Wiederg. x 1 4-Spur Stereo Wiedergabe x 1 4-Spur Stereo Löschkopf x 1	4-Spur Stereo Aufn. - Wiederg. x 1 4-Spur Stereo Löschkopf x 1	4-Spur Stereo Aufn. - Wiederg. x 1 4-Spur Stereo Aufn. - Wiederg. x 1 4-Spur Stereo Löschkopf x 3	8-Spur Stereo Wiedergabe
Abmessungen (B) x (H) x (T) mm	556 x 418 x 242	437 x 434 x 182	421 x 378 x 174	330 x 106 x 227	434 x 478 x 212	430 x 144 x 329
Gewicht Kg	23	13	12	4.7	17	10.3

KOPFHÖRER

	SE - L 40	SE - L 20	SE - 50	SE - 30 A	SE - 20 A	SE - 100/JB-100
Anschließbare Impedanzen	4 - 16 Ω	4 - 16 Ω	4 - 16 Ω	4 - 16 Ω	4 - 16 Ω	4 - 16 Ω
Belastbarkeit	0.5 W	0.5 W	0.5 W	0.5 W	0.5 W	—
Übertragungsbereich	20 - 20.000 Hz	20 - 20.000 Hz	20 - 20.000 Hz	20 - 20.000 Hz	20 - 18.000 Hz	20 - 35.000 Hz
Empfindlichkeit	96 dB	97 dB	—	115 dB	—	95 dB
Lautsprecher	3.8 cm Dynamisch	3.8 cm Dynamisch	7.6 cm 4 cm	7 cm Dynamisch	7 cm Dynamisch	Elektrostatisch 2 Wegsystem.
Gewicht	230 Gr	205 Gr	600 Gr	380 Gr	380 Gr	360 Gr / 1.4 Kg
Anschlusskabel	3 m	2.5 m	5.3 m	5.3 m	2.8 m	2.5/1 m
Besonderheiten	Open Air Modell	Open Air Modell	2-Weg Lautstärkeregl. Höhenregler			Electret Kopfhörer

MEHRFACHVERSTÄRKER/BAUSTEINE

	SF - 700	SC - 700	SM - 700	SR - 202
Eingangsimpedanz	100 K Ω	—	—	300 K Ω
Ausgangspegel	3,5 V bei 1 KHz	—	—	330 mV bei 1 KHz
Harmonische Verzerrungen	0,3 %	0,05 % bei 2 V	0,05 % bei 1 KHz	0,2 % bei 1 KHz
Fremdspannungsabstand	85 dB	—	—	65 dB
Flankensteilheit	6, 12, 18 dB (ok)	—	—	—
Max. Ausgangsspannung	4,0 V	4 V eff. bei 1 KHz	—	330 mV / 1 KHz
Ausgangsleistung (Musik)	—	—	120 W (4 Ω)	—
Ausgangsleistung (Sinus)	—	—	42/42 (4 Ω) 31/31 (8 Ω)	—
Frequenzbereich	—	10 - 60.000 Hz	15 - 60.000 Hz	—
Eingangsempfindlichkeit	—	—	0,5 V/65 K Ω 1,0 V/80 K Ω 2,0 V/200 K Ω	—
Empfindlichkeit Phono Aux	— —	4 mV/50 K Ω 250 mV/220 K Ω	— —	— —
Nachhallzeit	—	—	—	0 - 2,5 Sek bei 1 KHz
Abmessungen (B) x (H) x (T) mm	300 x 115 x 254	300 x 115 x 254	300 x 118 x 254	322 x 140 x 263
Gewicht Kg	4,1	4,1	5,3	4,6

STEREO-OSZILLOSKOP (SD-1000)

OSZILLOSKOP Vertik. Ablenkung : Empfindlichkeit : 20 mV P-P/cm Frequenzumfang : 5 - 250.000 Hz (— 3 dB) Eingangsimpedanz : 190.000 Ohm Hor. Ablenkung : Empfindlichkeit : 20 mV P-P/cm Frequenzumfang : 5 - 250.000 Hz (— 3 dB) Eingangsimpedanz : 190.000 Ohm Frequenzampl. des Abtastweep : 10 - 100.000 Hz (4 Bereiche)	AUSGANGSMESSER Referenzpegel : 0 dB : 2 V Empfindlichkeit (Eingang) : 0 dB, — 10 dB, — 20 dB Einstellzeit : 0,3 Sek (bei 1 KHz) Frequenzumfang : 20 - 20.000 Hz \pm 1 dB
TONGENERATOR Frequenzbereich : 20 - 20.000 Hz Ausgang : 2 V regelbar Frequenzgang : 20 - 20.000 Hz \pm 1 dB Ausgangsimpedanz : 47.000 Ohm Harm. Verzerrung : 1 % Abtastzeit : 25 Sek (20 - 20.000 Hz)	INGANGSKLEMMEN Vorderseite : Eingang 1 (Senkr.) - Eingang 2 (Hor.) Mic (mono) : Empfindlichkeit : 0,6 mV RMS/cm Impedanz : 50.000 Ohm (1 KHz) Rückseite : Eingänge 1 - 2 - 3 - 4 UKW-Mehrwege-Empfang Ausgangsklemme : Tongenerator
	SONSTIGES Netzspannung : 110, 120, 130, 220, 240 V, 50 - 60 Hz Leistungsbedarf : 25 W Abmessungen mm: 430 (L) x 145 (H) x 348 (T) Gewicht : 8,8 Kg

4-KANAL VERSTÄRKER

	QA - 800	QC - 800	QM - 800	QL - 600
Harm. Verzerrung	0,08 %	0,05 %	—	0,5 %
Phono-Mag	2,5 mV/50 K Ω (2x)	4 mV/50 K Ω (2x)	—	200 mV/150 K Ω
Tuner	200 mV/100 K Ω	250 mV/180 K Ω	—	—
Reserve	200 mV/100 K Ω (2x)	250 mV/180 K Ω (2x)	0,5 V/ 70 K Ω 1,0 V/110 K Ω 2,0 V/170 K Ω	100 mV/120 K Ω
Tape Mon.	200 mV/100 K Ω (2x)	250 mV/180 K Ω (2x)	—	200 mV/100 K Ω
Klangregler Baß 100 Hz	— 10 dB + 10 dB	— 9 dB + 12 dB	—	— 11 dB + 12 dB
Klangregler Höhen 10 KHz	— 10 dB + 10 dB	— 12 dB + 9 dB	—	— 10 dB + 9,5 dB
Gehörliche Lautstärkeregelung	+ 11 dB/100 Hz + 7 dB/10 KHz	—	—	—
Ausgangsleistung 4 Ω (Musik)	204 W	—	280 W	44 W
Ausgangsleistung (Sinus) 4 Ω	34/34/34/34 W bei 4 Ω	—	42/42/42/42 W bei 4 Ω	10 + 12 W bei 4 Ω
8 Ω	27/27/27/27 W bei 8 Ω	—	35/35/35/35 W bei 8 Ω	10 + 10 W bei 8 Ω
Ausgangsleistung 20 - 20.000 Hz	23/23/23/23 W bei 8 Ω	—	32/32/32/32 W bei 8 Ω	—
Leistungsbreite	15 - 50.000 Hz	—	5 - 50.000 Hz	20 - 20.000 Hz
Bandbreite	8 - 70.000 Hz \pm 1 dB	10 - 70.000 Hz \pm 1 dB	5 - 80.000 dB \pm 1 dB	20 - 20.000 Hz
Ausgangsspannung	500 mV (Vorverstärker)	4 V bei $<$ 5 Ω	—	2,0 V (Nenn) 2,4 V (Max)
FET	—	4	—	—
Dioden	9	3	37	—
Transistoren	48	32	39	—
Abmessungen (B) x (H) x (T) mm	430 x 145 x 337	430 x 145 x 337	430 x 145 x 337	430 x 145 x 310
Gewicht Kg	10,0	7,6	11,5	7,4



PIONEER
1972 - HiFi Components