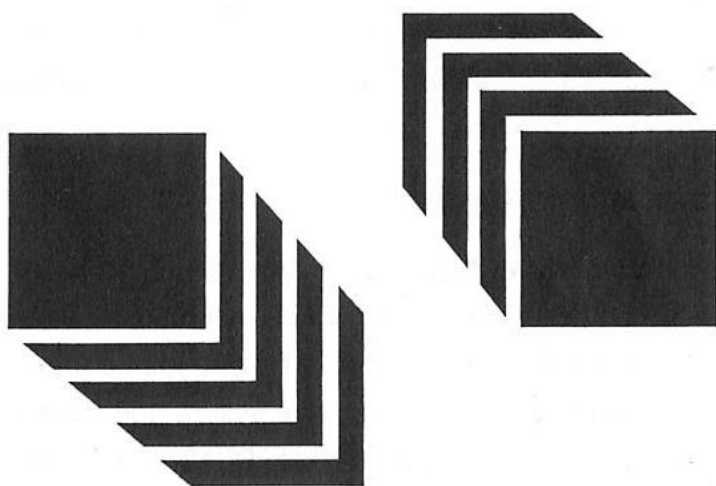


NORDM ENDE

Lautsprecherbox HiFi LB 60

Bedienungsanleitung
Operating Instructions
Mode d'emploi



NORDMENDE

Sehr geehrter NORDMENDE-Freund!

Wir freuen uns, daß Ihre Wahl auf NORDMENDE gefallen ist, eine Qualitätsmarke, die nicht nur in Deutschland, sondern überall in der Welt besten Ruf genießt. Sie können versichert sein, daß wir unser Bestes getan haben, damit Ihr NORDMENDE Ihnen lange Jahre Freude bereitet.

Dear NORDMENDE Friend!

We are pleased that you have chosen NORDMENDE, for it really is a high-quality product whose reputation is most excellent not only in Germany, but also throughout the world. You may rest assured that we have done our very best so your NORDMENDE receiver will give you pleasure for many years to come.

Cher Ami de NORDMENDE !

Nous sommes heureux que votre choix se soit porté sur NORDMENDE, une marque de qualité qui non seulement en Allemagne mais partout dans le monde jouit d'une renommée établie. Vous pouvez être assuré que nous avons fait de notre mieux pour que votre NORDMENDE vous apporte de la joie pendant de nombreuses années.

Bedienungsanleitung

Die NORDMENDE-Lautsprecherboxen HiFi LB 60 sind als Lautsprechergruppe für das NORDMENDE-Stereo-Steuergerät HiFi 8001/ST entwickelt. Außerdem können sie an alle NORDMENDE-Konzertschränke und -Rundfunkgeräte zur Basiserweiterung bei Stereo-Betrieb angeschlossen werden. Die Lautsprecherbox kann liegend oder stehend angeordnet werden. Außerdem sind für die Befestigung an Wänden geeignete Montageösen vorhanden. Beim Einhängen in den NORDMENDE-Chromständer kann die Lautsprecherbox ganz nach eigenem Empfinden geschwenkt werden. Mit den beiden Befestigungsösen für senkrecht Aufhängen wird die Lautsprecherbox in die vorgesehenen Haken oben am Chromständer eingehängt und mit dem entsprechenden Bügel nach vorne geschwenkt.

Aus der Rückseite der Box führt ein Kabel mit einem Normstecker, der für den Anschluß an Geräte mit einem niederohmigen Ausgang (8 Ohm) vorgesehen ist. Sie brauchen, um die Box in Betrieb zu nehmen, dieses Kabel nur an die entsprechende Buchse Ihres Gerätes anschließen. Die Buchse ist in der Bedienungsanleitung Ihres Empfängers und auf der Geräte-Rückseite bezeichnet. Die Lautsprecherbox hat einen Frequenzumfang von 30 bis 20 000 Hz und ist mit 30 Watt (Musik-Leistung) belastbar. Insgesamt 3 permanent-dynamische Lautsprecher sorgen für eine naturgetreue Klangwiedergabe.

Operating Instructions

This loudspeaker was developed as supplement to the NORDMENDE Stereo Tuner amplifier HiFi 8001/ST and is in this capacity to be used in a group of two. It may, however, also be connected up to any NORDMENDE Concertgram or Radio Receiver, especially to widen the basis for stereo operating.

The speaker box may be arranged in horizontal as well as in vertical position. Furthermore suitable loops are provided for fastening on the panel. When putting the loudspeaker box on the NORDMENDE chromium stand rack it may be moved to any direction. Using both mounting lugs for vertical mounting the box is fixed by means of the hooks provided on the upper side of the rack and moved into forward direction by the corresponding yoke.

The flexible cord with standard plug at the back of the cabinet is for connection to sets with low impedance (8 Ohm) output. Plug in at the corresponding socket at it is marked in the circuit diagram and at the back of your receiver. The loudspeaker-box has a frequency response of 30 to 20 000 c/s and takes max. load of 30 watts (music power). A total of 3 loudspeakers ensures an absolutely natural sound reproduction.

Mode d'emploi

L'enceinte acoustique LB 60 a été conçue spécialement pour le Tuner AM-FM NORDMENDE Stéréo HiFi 8001/ST. Toutefois, tous les appareils NORDMENDE, du poste de table au meuble-radio-combiné, peuvent être branchés sur ces groupes de haut-parleur.

On peut appliquer la boîte de haut-parleurs d'une manière horizontale aussi que verticale. De plus il y a des anneaux propres pour attacher à la paroi. Le haut-parleur accroché par ce deux oillts de fixation pour suspension perpendiculaire dors les deux crochets prevue en haut du support chromé peut être pivoté tout affé conformément à vos popre sentiment.

L'enceinte acoustique LB 60 se fixe à tous les récepteurs par l'intermédiaire d'un cordon avec une fiche de 'norme. Son impédance est de 8 Ohms. Certains récepteurs sont équipés de prises permettant la coupure des haut-parleurs internes. Le LB 60 couvre une plage de fréquence de 30 à 20.000 périodes, et sa puissance maximum est de 30 W capacité de rendement musical. L'enceinte LB 60 est équipée de 3 Haut-parleurs.

NORDMENDE



Die moderne Stereotechnik kommt dem natürlichen Hören deshalb so nahe, weil zwei Mikrophone für die Aufnahme, zwei Spuren in Schallplatte oder Tonband für die Aufzeichnung und schließlich zwei getrennte Verstärker und zwei voneinander unabhängige Lautsprecher oder Lautsprechergruppen für die Wiedergabe eingesetzt werden.

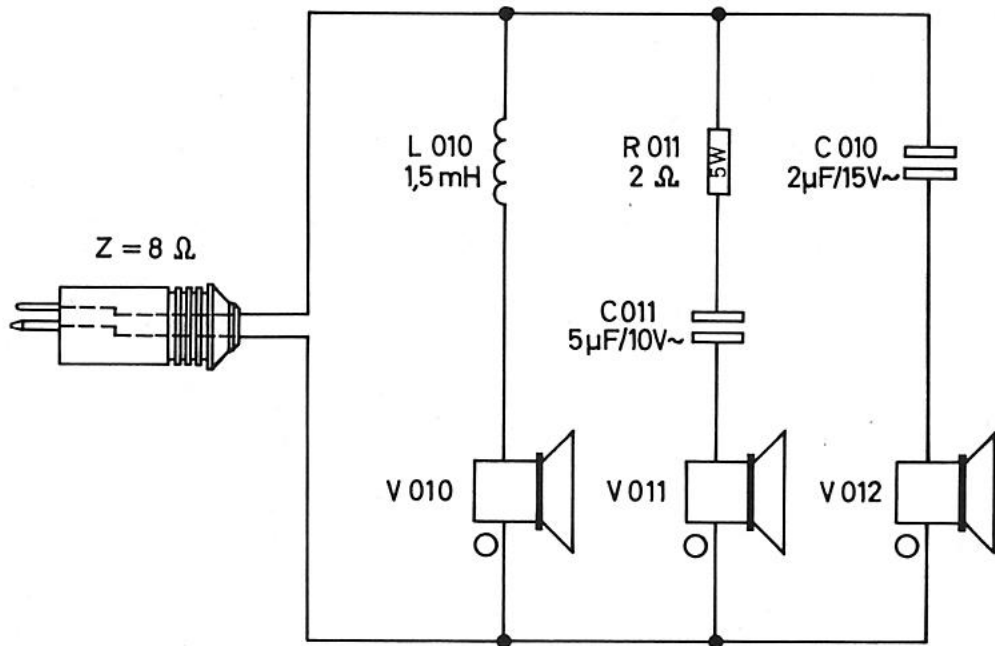
Wichtig ist der richtige Sitzabstand vom Gerät. Je breiter die Stereo-Abstrahlbasis ist, desto ungebundener ist man in der Wahl des Sitzplatzes.

Modern stereophonic technique comes up to natural hearing only because two microphones for the recording, two sound tracks on records or tapes for the recording, and finally two separate amplifiers and two speaker groups, are employed for reproduction.

Important in stereophonic reproductions is to find the proper distance between the instrument and the listener. It is usually true that the closer you sit to the set the better it is, but you can make your own experiments.

La technique stéréo moderne se compare à l'audition naturelle car deux micros sont employés pour la réception ainsi que deux sillons dans le disque ou dans la bande pour l'enregistrement; enfin deux amplificateurs séparés et deux groupes de haut-parleurs indépendants les uns des autres sont également utilisés pour la reproduction sonore.

Ce qui est important, c'est la juste distance du siège par rapport au poste. Plus cette base est large, plus on est libre en ce qui concerne le choix du siège.



V 010 = 470.182.13

V 011 = 470.179.13

V 012 = 470.180.13

○ = Polungskennzeichen

NORDMENDE

Lautsprecherbox

Hifi LB60

9.171A