

NORDMENDE

Stereo-Konzertschränke



Über Stereophonie informiert Sie ausführlich die NORDMENDE-Stereofibel, die wir Ihnen gern zusenden.

Alle NORDMENDE-Stereo-Konzertschränke besitzen zwei getrennte Verstärker und zwei getrennte Lautsprechergruppen, die selbst ohne Anschluß von Außenlautsprechern echte stereophonische Wiedergabe ermöglichen. Dadurch wird eine Musik von besonders lebensnaher Eindringlichkeit erzielt. Sie haben das Gefühl, wie im Konzertsaal unmittelbar vor dem Orchester zu sitzen. Das ist höchstes Musikerleben! Die ungewöhnlich hohe Qualität ist vor allem in den auf Nachhall vorbereiteten Spitzengeräten „Arabella“ und „Isabella“, die auch mit einem zusätzlichen Magischen Band für HF-Stereophonie ausgestattet sind, erkennbar. Im AM-Teil verfügen diese Meisterwerke moderner HiFi-Technik über eine äußerst große Bandbreite, die höchste musikalische Qualität verbürgt. Im UKW-Teil sind sie mit einer hochwirksamen Störbegrenzung und Abstimmautomatik versehen. Die klare und konsequente Anordnung der Bedienungsfunktionen erlaubt es in idealer Weise, jede Sendung nach ihrem besonderen Charakteristikum voll auszuschöpfen. Selbstverständlich verfügen alle NORDMENDE-Konzertschränke über erstklassige viertourige Plattenwechsler. Für den Empfang späterer UKW-Stereo-Sendungen sind sie vorbereitet. Fortschrittlich in der Technik, modern und dennoch zeitlos schön in der Form, ist jeder NORDMENDE-Konzertschrank ein Musterbeispiel neuzeitlicher Konstruktion.

NORDMENDE

STEREO-KONZERTSCHRÄNKE





Raumsparend, doch von vorzüglicher Empfangsleistung und Klangfülle, bringt NORDMENDE-Phono-Super jederzeit gute Unterhaltung ganz nach Ihrem persönlichen Geschmack. Diese ideale Rundfunk-Phono-Kombination im nordischen Stil wird als Vollstereo-Gerät mit zwei getrennten Verstärkern und einem modernen Stereo-Tonabnehmer geliefert, der auch für einfache (monaurale) Platten verwendbar ist. Normbuchsen für den Betrieb von Stereo-Außenlautsprechern sind vorhanden. Die große bedienungsgerechte Panorama-Skala unterstreicht die fortschrittliche Gehäusegestaltung des Gerätes.

7 Röhren einschließlich Selengleichrichter und 2 Germaniumdioden mit insgesamt 15 Funktionen; 6 + 1 AM-, 10 UKW-Kreise; 4 Wellenbereiche; 6 Drucktasten; Stereotaste mit Leuchanzeige und Stereo-Balanceregler; 2-Kanal-Stereoverstärker; Normbuchsen für den Anschluß von Stereo-Außenlautsprechern; Abschaltmöglichkeit der eingebauten Lautsprecher; zwei 3-Watt-Endstufen; Ferritantenne; UKW-Dipol; Mehrfach-Gegenkopplung; NORDMENDE-Klangvariator mit optischer Anzeige; getrennte AM-FM-Abstimmung; Baß- und Höhenregler; Magisches Band, gedruckte Schaltung; Anschlußbuchse für Tonbandgerät; zwei permanent-dynamische Konzertlautsprecher; viertouriger Stereo-Plattenspieler; Panoramaskala; HF-Stereo vorbereitet. Hochglanzpoliertes Edelholzgehäuse oder Nußbaum, Natur, mattiert oder Teak. Abmessungen: 650 x 310 x 290 mm.

NORDMENDE

Phono-Super-Stereo

mit 2-Kanal-Stereo-Verstärker und Plattenspieler



Dieser äußerst preiswürdige Vollstereo-Konzertschrank zeichnet sich durch sein ausgereiftes Klangbild und das elegante, formschöne Äußere aus. NORDMENDE-Mikado, gefertigt aus wertvollen Edelhölzern, ist ein Schmuckstück für jedes Heim. Mit dem 2-Kanal-Stereoverstärker, den zwei permanent-dynamischen Konzertlautsprechern und den beiden Hochtensystemen wird eine lebensnahe Stereo-Wiedergabe erzielt. Der hochwertige viertourige Stereo-Plattenwechsler kann auch ohne Umschaltung für monaurale Platten verwendet werden.

7 Röhren einschließlich Selengleichrichter und 2 Germaniumdioden mit insgesamt 15 Funktionen; 6+1 AM-, 10 UKW-Kreise; 4 Wellenbereiche; Stereotaste mit Leuchtanzeige und Stereo-Balanceregler; 2-Kanal-Stereoverstärker; Normbuchsen für Anschluß von Stereo-Außenlautsprechern; zwei 3-Watt-Endstufen; hochwirksame Ferritantenne; UKW-Dipol; getrennte AM-/UKW-Abstimmung; Mehrfach-Gegenkopplung; NORDMENDE-Klangvariator mit optischer Anzeige; Magisches Band; Anschlußbuchse für Tonbandgerät; zwei große permanent-dynamische Konzertlautsprecher und zwei zusätzliche Hochtensysteme; für UKW-Stereo vorbereitet. Hochglanzpoliertes Edelholzgehäuse oder Nußbaum, Natur, mattiert. Abmessungen: 1000 x 790 x 370 mm.



Mikado-Stereo mit Stereo-Plattenwechsler
und 2-Kanal-Stereoverstärker

Die moderne architektonische Gestaltung und die hervorragende technische Leistung machen NORDMENDE-Caruso zu einem begehrten Konzertgerät, das hohe Ansprüche erfüllt. Ein 7-Röhren-Rundfunkteil, ein moderner Stereo-Plattenwechsler für vier Geschwindigkeiten und zwei permanent-dynamische Konzertlautsprecher garantieren in Empfang und Wiedergabe eine hohe Leistung. Der neue NORDMENDE-Klangvariator erlaubt es in idealer Weise, die hohe musikalische Qualität voll auszuschöpfen.

7 Röhren einschließlich Selengleichrichter und 2 Germaniumdioden mit insgesamt 15 Funktionen; 6+1 AM-, 10 UKW-Kreise; 4 Wellenbereiche; Stereotaste mit Leuchtanzeige und Stereo-Balanceregler; 2-Kanal-Stereoverstärker; Normbuchsen für Anschluß von Stereo-Außenlautsprechern; Abschaltmöglichkeit der eingebauten Lautsprecher; zwei 3-Watt-Endstufen; hochwirksame Ferritantenne; UKW-Dipol; getrennte AM-UKW-Abstimmung; Mehrfach-Gegenkopplung; NORDMENDE-Klangvariator mit optischer Anzeige; Magisches Band; bedienungsgerechte Panoramaskala; gedruckte Schaltung; Anschlußbuchse für Tonbandgerät; zwei große permanent-dynamische Konzertlautsprecher; für UKW-Stereo vorbereitet. Hochglanzpoliertes Edelholzgehäuse oder Nußbaum, Natur, mattiert oder Ruster. Abmessungen: 800 x 730 x 365 mm.



NORDMENDE

Caruso-Stereo

mit Stereo-Plattenwechsler und
2-Kanal-Stereoverstärker





NORDMENDE

Bornholm-Stereo mit Stereo-Plattenwechsler und 2-Kanal-Stereoverstärker

Eine architektonisch reizvolle Gestaltung im Stilempfinden unserer Zeit. Dieses elegante, aus erlesenen Hölzern gebaute Stereo-Konzertgerät wird zum vielbewunderten Mittelpunkt des Heims. Die Wiedergabe von Stereo-Schallplatten und -Tonbändern wird durch den 2-Kanal-Stereoverstärker zu einem großen musikalischen Erlebnis: Das ist eine Musik von äußerster Brillanz und räumlicher Fülle, wie wir sie sonst nur im Konzertsaal erleben. Wie bei allen NORDMENDE-Konzertschränken ist der Anschluß von Außenlautsprechern, also die Errichtung einer idealen Stereogruppe, möglich.

7 Röhren einschließlich Selengleichrichter und 2 Germaniumdioden mit insgesamt 15 Funktionen; 6+1 AM-, 10 UKW-Kreise; 4 Wellenbereiche; 6 Drucktasten; Stereotaste mit Leuchtanzeige und Stereo-Balanceregler; 2-Kanal-Stereoverstärker; Normbuchsen für Anschluß von Stereo-Außenlautsprechern; Abschaltmöglichkeit der eingebauten Lautsprecher; zwei 3-Watt-Endstufen; hochwirksame Ferritantenne; UKW-Dipol; getrennte AM-UKW-Abstimmung; Mehrfach-Gegenkopplung; NORDMENDE-Klangvariator mit optischer Anzeige; Magisches Band; bedienungsgerechte Panoramaskala; gedruckte Schaltung; Anschlußbuchse für Tonbandgerät; zwei große permanent-dynamische Konzertlautsprecher; für UKW-Stereo vorbereitet. Nußbaum, Natur, mattiert oder Rüster oder Teak.
Abmessungen: 1015 x 735 x 370 mm.

NORDMENDE**Menuett**

NORDMENDE-Menuett bietet bei geringstem Platzanspruch alle Vorzüge einer großen Musiktube. So findet dieses elegante, praktische Konzertmöbel in jeder Wohnung den idealen Platz für lebensnahe Stereo-Darbietung. Ein 9-Röhren-Chassis mit insgesamt 11 Watt Ausgangsleistung bildet dafür die Grundlage. Jede Musik kommt in diesem sorgfältig dimensionierten Konzertinstrument zu großartiger Entfaltung. Zwei Gegentaktendstufen garantieren ein Klangbild von einer Prägnanz und Durchsichtigkeit, die jeden Musikliebhaber erfreuen. Das 3fach-Klangregister für „Baß“, „Solo“ und „Jazz“ ermöglicht individuelles Ausschöpfen jeder Sendung.

9 Röhren einschließlich Selengleichrichter mit insgesamt 19 Funktionen; 6+1 AM-, 10 UKW-Kreise; 4 Wellenbereiche; 6 Drucktasten und Klangregister für Baß, Solo und Jazz; Stereotaste mit Leuchtanzeige und Stereo-Balanceregler; 2-Kanal-Stereoverstärker mit insgesamt 11 Watt Ausgangsleistung; Normbuchsen zum Anschluß von Stereo-Außenlautsprechern; Abschaltmöglichkeit der eingebauten Lautsprecher; hochwirksame Ferritantenne; UKW-Dipol; Duplexantrieb; Mehrfach-Gegenkopplung; Baß- und Höhenregler; Anschlußbuchse für Tonbandgerät; zwei permanent-dynamische Konzertlautsprecher; für UKW-Stereo vorbereitet. Hochglanzpoliertes Edelholzgehäuse oder Nußbaum, Natur, mattiert.
Abmessungen: 720 x 810 x 380 mm.

Klangregister und zwei Gegentaktendstufen mit insgesamt 11 Watt Ausgangsleistung

st-Stereo





Ein wertvoller Konzertschrank von schlichter Eleganz, in der Linienführung klar und sachlich – eine Freude für jedes Heim. Jedes Detail läßt die Liebe und Sorgfalt erkennen, mit der dieses moderne Konzertinstrument konstruiert wurde. Mit seinem 7-Röhren-Chassis besitzt NORDMENDE-Cosima einen Empfangsteil von hoher Empfindlichkeit und Trennschärfe, die hohe Ansprüche erfüllen. Die kraftvolle Endstufe bringt in Verbindung mit zwei hochwertigen Konzertlautsprechern und den beiden zusätzlichen Hochtönsystemen eine Musik von herrlicher Fülle und Wärme.

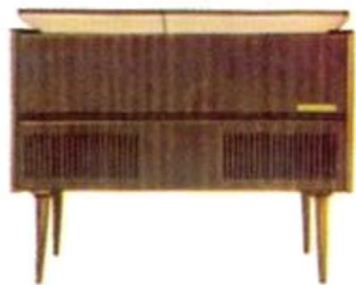


7 Röhren einschließlich Selengleichrichter und 2 Germaniumdioden mit insgesamt 15 Funktionen; 6+1 AM-, 10 UKW-Kreise; 4 Wellenbereiche; 6 Drucktasten; Stereotaste mit Leuchtanzeige und Stereo-Balanceregler; 2-Kanal-Stereoverstärker; Normbuchsen für Anschluß von Stereo-Außenlautsprechern; Abschaltmöglichkeit der eingebauten Lautsprecher; zwei 3-Watt-Endstufen; hochwirksame Ferritantenne; UKW-Dipol; getrennte AM-UKW-Abstimmung; Mehrfach-Gegenkopplung; NORDMENDE-Klangvariator mit optischer Anzeige; Magisches Band; bedienungsgerechte Panoramaskala; gedruckte Schaltung; Anschlußbuchse für Tonbandgerät; zwei große permanent-dynamische Konzertlautsprecher und zwei zusätzliche Hochtönsysteme; für UKW-Stereo vorbereitet. Hochglanzpoliertes Edelholzgehäuse oder Nußbaum, Natur, mattiert oder Rüster.
Abmessungen: 900 x 730 x 365 mm.

NORDMENDE

Cosima-Stereo

mit Stereo-Plattenwechsler und 2-Kanal-Stereoverstärker



NORDMENDE

Immensee-Stereo

Klangregister, zwei Gegentaktendstufen mit insgesamt
11 Watt Ausgangsleistung, vier Konzertlautsprecher



Ein Stereo-Konzertgerät von vollendeter Empfangsleistung und Klangqualität. Hier offenbart sich eine Musikwiedergabe von einer räumlichen Tiefe und Brillanz, wie sie vor Jahren nicht vorstellbar war. Das ist der vielbewunderte NORDMENDE-Ton, der in aller Welt Millionen Musikfreunde immer wieder aufs neue begeistert. „Immensee“ ist ein Beweis dafür, wie schön ein technisches Gerät sein kann, wie harmonisch sich Technik und Raumkunst verbinden lassen.



9 Röhren einschließlich Selengleichrichter mit insgesamt 19 Funktionen; 6+1 AM-, 10 UKW-Kreise; 4 Wellenbereiche; 6 Drucktasten und 3fach-Klangregister; Stereotaste mit Leuchtanzeige und Stereo-Balanceregler; 2-Kanal-Stereoverstärker; Normbuchsen für den Anschluß von Stereo-Außenlautsprechern; Abschaltmöglichkeit der eingebauten Lautsprecher; Ferritantenne; UKW-Dipol; Duplexantrieb; Baß- und Höhenregler; Anschlußbuchse für Tonbandgerät; 2 Breitband-Konzertlautsprecher; 2 Hochtönlautsprecher; Plattenwechsler für 4 Geschwindigkeiten; für UKW-Stereo vorbereitet. Hochglanzpoliertes Edelholzgehäuse oder Nußbaum, Natur, mattiert; Rüster oder Teak.
Abmessungen: 990 x 760 x 350 mm.

Vollendete Technik in modernem Gewand, edle Hölzer in sachlichen Formen – das ist NORDMENDE-Traviata. Mit seinem 9-Röhren-Stereochassis besitzt „Traviata“ einen Empfangsteil von hoher Empfindlichkeit und erstklassiger Trennschärfe. Die beiden kräftigen Gegentaktendstufen verbürgen eine hervorragende Klangqualität. Auf die stereophonische Wiedergabe wurde selbstverständlich besonderer Wert gelegt. Das ist eine Musik, die auch die anspruchvollsten Wünsche erfüllt. Sechs Drucktasten, das 3fach-Klangregister, der Stereo-Balanceregler, die Stereotaste mit Leuchtanzeige und der Duplexantrieb bieten hohen Bedienungskomfort.

9 Röhren einschl. Selengleichrichter mit insgesamt 19 Funktionen; 6+1 AM-, 10 UKW-Kreise; 4 Wellenbereiche; 6 Drucktasten und 3fach-Klangregister; Stereotaste mit Leuchtanzeige und Stereo-Balanceregler; 2-Kanal-Stereoverstärker mit insgesamt 11 Watt Ausgangsleistung; Normbuchsen für Stereo-Außenlautsprecher; Ferritantenne; UKW-Dipol; Duplexantrieb; Anschluß für Tonbandgerät; 2 Breitband-Konzertlautsprecher und 2 permanent-dynamische Hochtonlautsprecher; hochwertiger Plattenwechsler für vier Geschwindigkeiten; für UKW-Stereo vorbereitet. Nußbaum, Natur, mattiert oder Rüster und Teak.

Maße: 1140 x 780 x 380 mm.

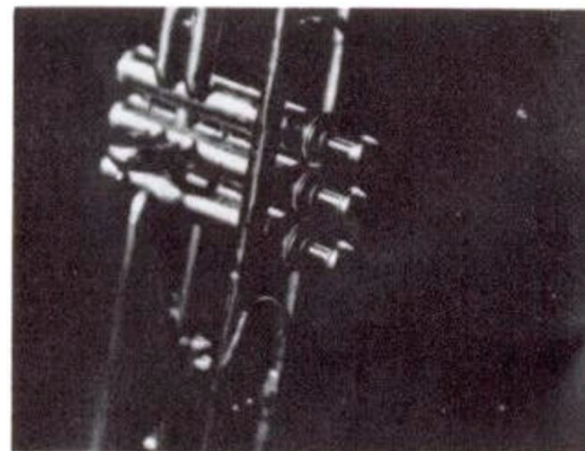


530,-



Traviata-Stereo

Klangregister, zwei Gegentaktendstufen mit insgesamt 11 Watt Ausgangsleistung, vier hochwertige Konzertlautsprecher



NORDMENDE

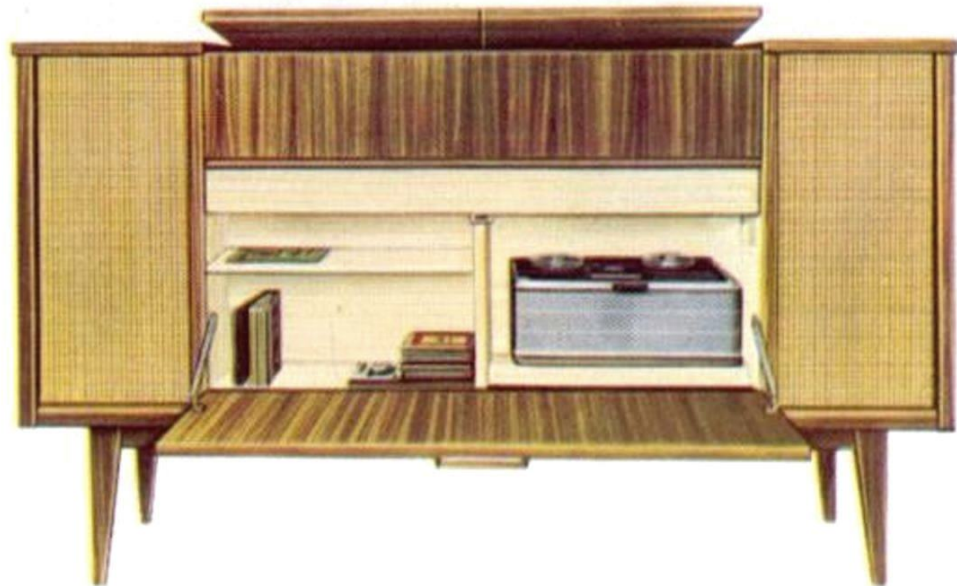
Arabella-Stereo

Zwei Gegentaktendstufen mit
insgesamt 17 Watt Ausgangsleistung,
Magisches Band für UKW-Stereo
und 4fach-Klangregister



NORDMENDE-Arabella gilt als Inbegriff höchster Leistung im Konzertschranksbau. Sie ist in Technik, Form und Klang wirklich ein Meisterstück. Zwei kräftige Gegentaktendstufen garantieren in Verbindung mit vier hochwertigen Konzertlautsprechern für eine Musikwiedergabe von höchster Echtheit und Vollkommenheit. Unter den oberen Klappdeckeln liegen die übersichtlich geordneten Bedienungselemente, die ein individuelles Ausschöpfen aller klanglichen Möglichkeiten bieten. Höchsten Bedienungskomfort bedeutet das zusätzliche Magische Band für HF-Stereophonie.

13 Röhren einschließlich Selen-
gleichrichter und 3 Dioden mit ins-
gesamt 26 Funktionen; 8+1 AM-,
12 UKW-Kreise; 4 Wellenbereiche;
Panoramaskala; 4fach-Klangregi-
ster; Stereotaste mit Leuchtanzeige
und Stereo-Balanceregler; auto-
matische UKW-Scharfabstimmung;
umschaltbare AM-Bandbreite; 2-Kan-
nal-Stereoverstärker; hochwirksame
UKW-Störbegrenzung; Anschluß-
buchse für Nachhallverstärker;
2 große Breitband-Konzertstrahler
und 2 Hoch-/Mitteltonlautsprecher;
viertouriger Stereo-Plattenwechsler;
HiFi-Plattenteller; Saphir- und Dia-
mantnadel; für UKW-Stereo vor-
bereitet; je ein Magisches Band für
Senderfeinabstimmung und HF-
Stereo-Anzeige. Hochglanzpoliertes
Nußbaumgehäuse oder Nußbaum,
Natur, mattiert; Rüster oder Teak.
Maße: 1360 x 800 x 400 mm.



NORDMENDE-Isabella, ein Meisterwerk in Technik, Form und Klang, ist Mittelpunkt gepflegter Wohnkultur.

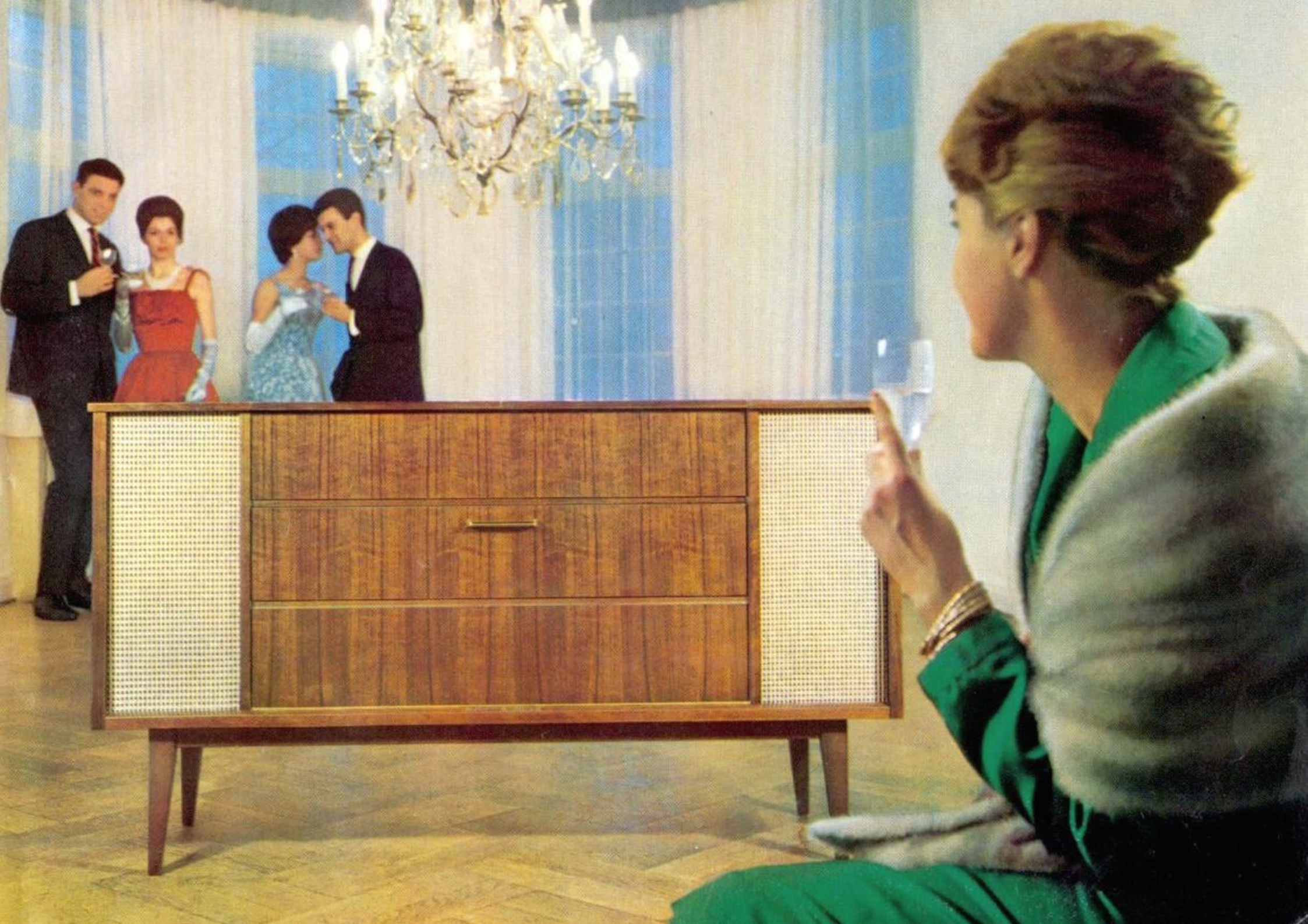
Dieser formschöne Konzertschrank verrät absolute Stilsicherheit. Er ist ein Musterbeispiel fortschrittlicher Konstruktion, die höchste Ansprüche zu erfüllen vermag. Großartig die Klangwirkung der breit nach außen gelagerten Stereo-Lautsprechergruppen. Die beiden Gegentaktendstufen von insgesamt 17 Watt Ausgangsleistung sorgen für eine absolut verzerrungsfreie Wiedergabe. Auch in den AM-Bereichen bietet „Isabella“ eine bis heute kaum gekannte musikalische Qualität. Das zusätzliche Magische Band für Stereo erlaubt schnelle und präzise Einstellung von UKW-Sendern mit stereophonischem Programm.

13 Röhren einschließlich Selengleichrichter und 3 Dioden mit insgesamt 26 Funktionen; 8 + 1 AM-, 12 UKW-Kreise; 4 Wellenbereiche; Panoramaskala; getrennte Abstimmknöpfe für UKW und AM; getrennte Baß- und Höhenregler; 4fach-Klangregister; Stereotaste mit Leuchtanzeige und Stereo-Balanceregler; automatische UKW-Scharfabstimmung; umschaltbare AM-Bandbreite; 2-Kanal-Stereoverstärker mit insgesamt 17 Watt Ausgangsleistung; hochwirksame UKW-Störbegrenzung; dreistufiger selektiver FM-ZF-Verstärker; Anschlußbuchse für Nachhallverstärker; 2 große Breitband-Konzertstrahler und 2 Hoch-/Mitteltonlautsprecher; viertouriger Stereo-Plattenwechsler; HiFi-Plattenteller; Saphir- und Diamantnadel; herausziehbares Tonbandfach mit allen für Tonbandbetrieb erforderlichen Anschlüssen; für UKW-Stereo vorbereitet; je ein Magisches Band für Senderfeinabstimmung und HF-Stereo-Anzeige. Hochglanzpoliertes Nußbaumgehäuse oder Nußbaum, Natur, mattiert oder Rüster. Abmessungen: 1390 x 800 x 420 mm.

NORDMENDE

Isabella-Stereo

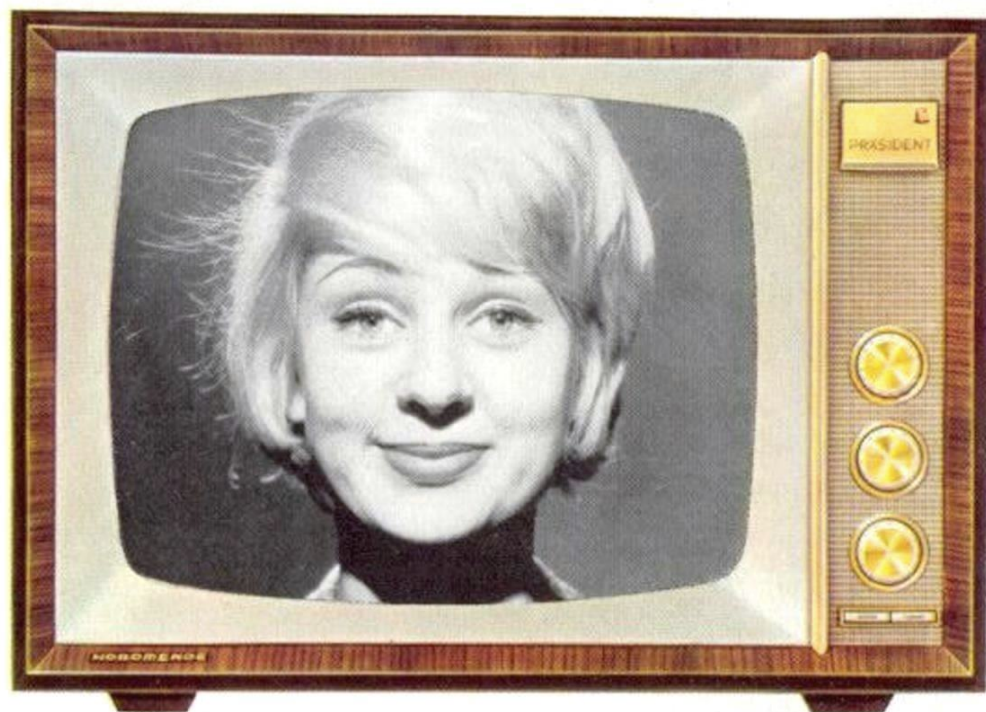
**Zwei Gegentaktendstufen mit insgesamt 17 Watt Ausgangsleistung,
Magisches Band für UKW-Stereo und 4fach-Klangregister**



NORDMENDE

Weltbekannt für Qualität

NORDMENDE, eines der größten Spezialunternehmen des europäischen Kontinents, sorgt mit einer über jede Kritik erhabenen Bild- und Klangqualität dafür, daß jede Sendung echt wie das Leben ist. NORDMENDE-Fernsehempfänger – vor allem die Geräte der sensationellen Tippomatic-Serie – sind internationale Spitzenklasse, in aller Welt beliebt und begehrt. Sie zeigen, was millionenfache Erfahrung im Empfängerbau bedeutet. In ihnen vereinen sich technischer Fortschritt, solide deutsche Werkmannsarbeit, elegante Formgestaltung und größte Wertbeständigkeit.



Beratung und Vorführung in Ihrem Fachgeschäft