



NORDMENDE

Fernseh-Weitempänger



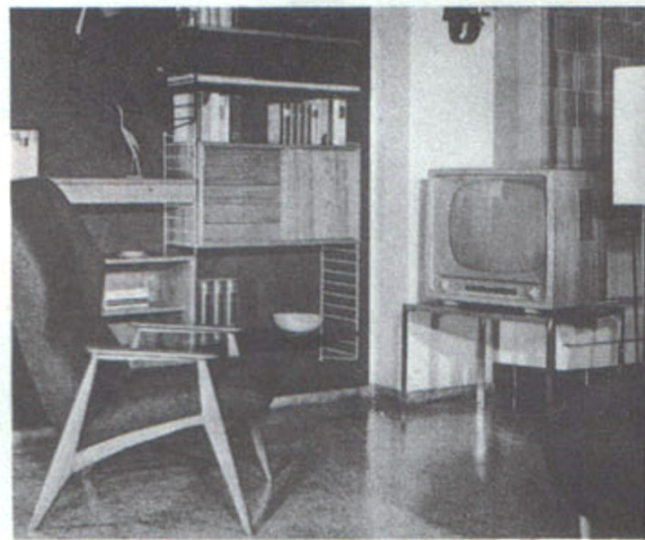
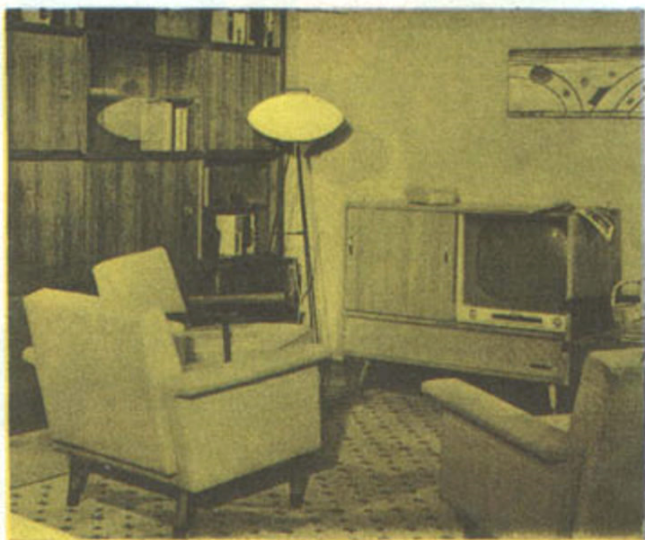
NORDMENDE

Fernseh-*U*Weitempfänger

Zukunftssicherheit! Der Empfänger, den Sie heute kaufen, soll morgen noch modern sein. In nicht allzu ferner Zukunft liegt das viel diskutierte „Zweite Programm“ — bald ist es Wirklichkeit. NORDMENDE hat seine neuen Fernsehempfänger deshalb generell für alle Empfangsmöglichkeiten ausgerüstet, die in den Bändern IV und V liegen. Dieser sogenannte UHF-Bereich mit 40 Kanälen erschließt dem Fernsehteilnehmer künftig mehrere Programme. **Alle neuen NORDMENDE-Fernseher können auf Wunsch mit UHF-Teil, d. h. betriebsfertig für das 2. Programm, geliefert werden.** Aber auch der spätere Einbau des UHF-Tuners ist spielend leicht möglich.

Fortschritt! Die neuen NORDMENDE-Fernseher mit dem 110°-Kurzrohr, der elektronischen Abstimm-Automatik

und Abstimm-Anzeige durch das Magische Prisma, mit drei- und vierstufigen ZF-Verstärkern, mit Weitempfangstuner und hochwertigen Ton-Endstufen erfüllen letzte technische Forderungen. **Automatik ist Trumpf.** Unzählige Funktionen regeln sich automatisch; Fehlbedienungen sind praktisch unmöglich. **Sie brauchen nur noch ein- und auszuschalten.** Für Grenzfälle und zur letzten Befriedigung des persönlichen Geschmacks kann jederzeit leicht nachgestellt werden, z. B. durch das NORDMENDE-Bild- und -Klangregister, das bisher ungekannte Bildfeinheiten vermittelt. Fortschritt, Präzision, Zukunftssicherheit und Zuverlässigkeit — das sind die „Großen Vier“, die jeden NORDMENDE-Fernseher auszeichnen; die Garanten ungetrübter Fernsehfreude.



Die formschönen NORDMENDE-Fernseher fügen sich harmonisch in das Bild jeder Wohnung ein.

NORDMENDE

Panorama

mit 43-cm-Bildrohr und Brillantzeichner

Schon dieses preisgünstige Gerät ist mit seinem dreistufigen bandfiltergekoppelten ZF-Verstärker ein echter Weitempfänger, der alle Wünsche erfüllt. Das Bild ist besonders scharf, standfest und klar in den Konturen, die Bedienung denkbar einfach, der Ton voll und rein. Wie bei allen neuen NORDMENDE-Fernsehempfängern kann ein UHF-Tuner für den Empfang auf Band IV und V mitgeliefert oder später eingebaut werden; Kanalwähler und Feinabstimmung dafür werden dann seitlich neben dem Kanalschalter für Band I/III angebracht. Moderne Flachform in Edelholzausführung.

43 cm metallhinterlegtes, statisch fokussiertes 110°-Kurzrohr; 16 Röhren einschließlich Selen-Gleichrichter und 5 Germaniumdioden mit zusammen 28 Funktionen; Weitempfangstuner mit Cascode-Vorstufe; Dreistufiger Bandfilter-ZF-Verstärker; Getastete Regelung; Zweistufiges Amplitudensieb; Dreifache ZF-Störsperre; Kontinuierlich regelbarer Brillantzeichner; Automatische Bildbreiten- und -höhenregelung; Sinusschwinger; Störstrahlungsarme Zeilenendstufe; Anschluß für Fernregler; Hochleistungs-Tonendstufe; Gedruckte Schaltung; Großer Oval-Breitbandlautsprecher.



- | | |
|-------------------------------------|----------|
| Nußbaum mittel,
hochglanzpoliert | DM 695,— |
| Nußbaum hell,
seidenmatt | DM 705,— |
| Rüster, seidenmatt | DM 705,— |

Abmessungen: 520 x 417 x 387 mm

Alle NORDMENDE-Fernsehempfänger sind zu einem Mehrpreis von DM 108,— mit eingebautem UHF-Tuner, also betriebsfertig für das zweite Programm, lieferbar.



Nußbaum mittel,
hochglanzpoliert **DM 798,—**

Nußbaum hell,
seidenmatt **DM 808,—**

Rüster, seidenmatt **DM 808,—**

Abmessungen: 590 x 500 x 450 mm

NORDMENDE

Favorit

mit 53-cm-Bildrohr und Brillantzeichner

Im Aufbau dem „Panorama“ entsprechend, jedoch mit dem großen 53-cm-Bildrohr ausgestattet, hat „Favorit“ Zehntausende begeisterter Freunde gefunden. Auch „Favorit“ ist auf Wunsch mit UHF-Tuner lieferbar; ein späterer Einbau ist denkbar einfach. Bild und Klang sind vorbildlich, in der Leistung ist er ein echter NORDMENDE.

53 cm metallhinterlegtes, statisch fokussiertes 110°-Kurzrohr; 16 Röhren einschließlich Selen-Gleichrichter und 5 Germaniumdioden mit zusammen 28 Funktionen; Weitempfangstuner mit Cascode-Vorstufe; Dreistufiger Bandfilter-ZF-Verstärker; Getastete Regelung; Zweistufiges Amplitudensieb; Dreifache ZF-Störsperre; Kontinuierlich regelbarer Brillantzeichner; Automatische Bildbreiten- und -höhenregelung; Sinusschwinger; Störstrahlungsarme Zeilenendstufe; Anschluß für Fernregler; Hochleistungs-Tonendstufe; Gedruckte Schaltung; Großer Oval-Breitbandlautsprecher.

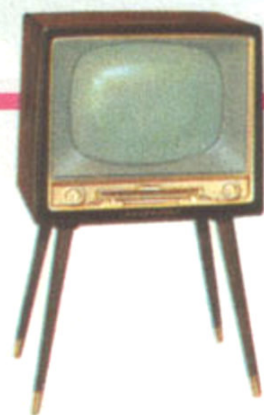
NORDMENDE-Favorit ist auch mit anschraubbaren Beinen zum Mehrpreis von DM 15,— lieferbar.

Seit Jahren ist NORDMENDE-Diplomat ein Inbegriff für leistungsfähige Tischempfänger. In seiner ausgereiften Konstruktion mit elektronischer Scharfabstimmung, Magischem Prisma, 3 Bild-ZF-Stufen, 2-Dioden-Demodulation mit 2 Ton-ZF-Stufen ist er nach wie vor ein Bestseller seiner Klasse. „Diplomat“ besitzt alle Eigenschaften eines Spitzengerätes und ist mit und ohne UHF-Teil lieferbar.

43 cm metallhinterlegtes, statisch fokussiertes 110°-Kurzrohr; Kanalgeeichte UHF-Skala; 19 Röhren einschließlich Selen-Gleichrichter und 11 Germaniumdioden mit zusammen 39 Funktionen; 2-Dioden-Demodulation; 3 Bandfilter-Bild-ZF-Stufen; 2 Ton-ZF-Stufen; Magisches Prisma als Abstimmmanzeige auf allen Bändern wirksam; **Elektronische automatische Feinabstimmung**; Weitempfangstuner mit rauscharmer PCC 88; Automatische Bildbreiten- und -höhenregelung; Dreifache ZF-Störsperre; Störstrahlungsarme Zeilenendstufe; Hochleistungs-Tonendstufe; Kontraststeigernde Filterscheibe; Gedruckte Schaltung; Oval-Breitband-Lautsprecher; Anschluß für Fernregler; **Einfachste Bedienung**: alle Funktionen von vorn regelbar.

Abmessungen: 538 x 480 x 392 mm

NORDMENDE-Diplomat ist auch mit anschraubbaren Beinen lieferbar. Mehrpreis DM 15,—



- | | |
|-------------------------------------|----------|
| Nußbaum mittel,
hochglanzpoliert | DM 798,— |
| Nußbaum hell,
seidenmatt | DM 808,— |
| Rüster, seidenmatt | DM 808,— |

NORDMENDE Diplomat

mit 43-cm-Bildrohr, automatischer Feinabstimmung
und Magischem Prisma





NORDMENDE

Konsul

mit 53-cm-Bildrohr, automatischer Feinabstimmung und Magischem Prisma

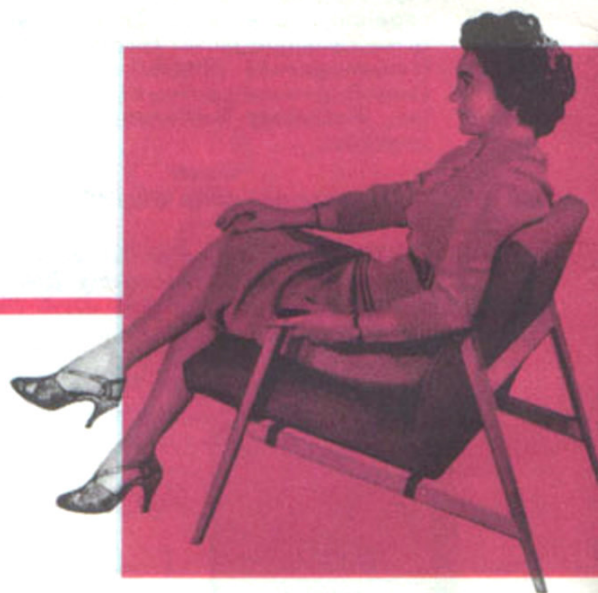
Immer ein hervorragend klares, sehr kontrastreiches Bild durch die Feinabstimm-Automatik garantiert NORDMENDE-Konsul, der „größere Bruder“ des beliebten „Diplomat“. Das 53-cm-Bildrohr, vor allem für größere Räume geeignet, ist dem Auge besonders angenehm. Fortschrittlich und zukunftssicher wie jeder NORDMENDE; auf Wunsch mit UHF-Teil lieferbar. Klar in der Form, brillant im Klang.

Nußbaum mittel, hochglanzpoliert	DM 928,—
Nußbaum hell, seidenmatt	DM 943,—
Rüster, seidenmatt	DM 943,—

53 cm metallhinterlegtes, statisch fokussiertes 110°-Kurzrohr; Kanalgeeichte UHF-Skala; 19 Röhren einschließlich Selen-Gleichrichter und 11 Germaniumdioden mit zusammen 39 Funktionen; 2-Dioden-Modulation; 3 Bandfilter-Bild-ZF-Stufen; 2 Ton-ZF-Stufen; Magisches Prisma als Abstimmmanzeige auf allen Bändern wirksam; **Elektronische automatische Feinabstimmung**; Weitempfangstuner mit rauscharmer PCC 88; Automatische Bildbreiten- und -höhenregelung; Dreifache ZF-Störsperre; Störstrahlungsarme Zeilenendstufe; Hochleistungs-Tonendstufe; Kontraststeigernde Filterscheibe; Anschluß für Fernregler; Gedruckte Schaltung; Oval-Breitband- und zusätzlicher Hoch-Mittelton-Lautsprecher, nach vorn und seitlich ausstrahlend; **Einfachste Bedienung**: alle Funktionen von vorn regelbar.

Abmessungen: 610 x 569 x 451 mm

NORDMENDE-Konsul ist auch mit anschraubbaren Beinen zum Mehrpreis von DM 15,— lieferbar.



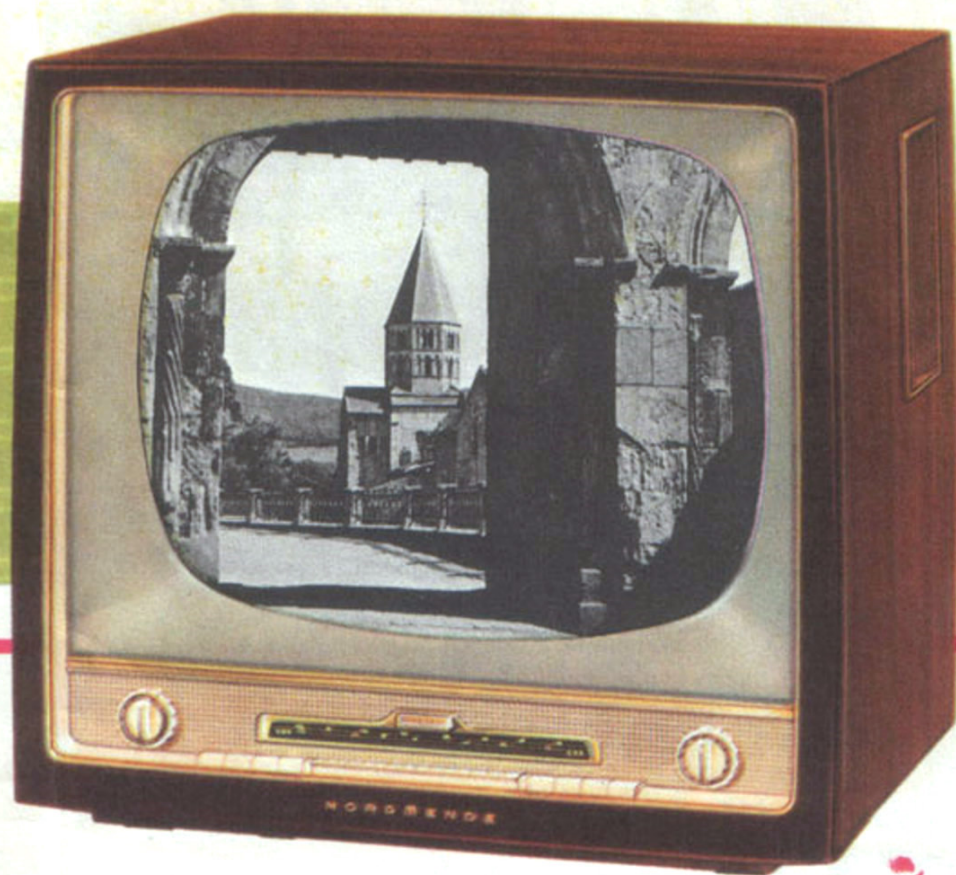
NORDMENDE

Präsident

mit 53-cm-Bildrohr, automatischer Feinabstimmung
Bild- und Klangregister



- Nußbaum mittel,
hochglanzpoliert DM 998,—
- Nußbaum hell,
seidenmatt DM 1013,—
- Rüster, seidenmatt DM 1013,—



Beste Empfangseigenschaften durch 22 Röhren und 13 Dioden. Mit 4 ZF-Stufen, 2 Ton-ZF-Stufen und einem dreistufigen Videoverstärker wird ein Maximum an Leistung und Bildschönheit erreicht. Absolute Bildstabilität durch vollendete Kontrastautomatik. Außer der Abstimm-Automatik hat „Präsident“ das Bild- und Klangregister, das in Verbindung mit dem dreistufigen Videoverstärker ungekannte Bildfeinheiten vermittelt. Wahlweise mit und ohne UHF-Teil.

53-cm/110°-Kurzrohr; UHF-Skala; 22 Röhren und 13 Dioden mit 44 Funktionen; **Elektronische automatische Feinabstimmung**; Magisches Prisma; 4 ZF-Stufen, 2 Ton-ZF-Stufen; Kontrast-Automatik; Dreistufiger Videoverstärker; 2-Dioden-Demodulation; Getastete Regelung; Weitempfangstuner; Automatische Bildbreiten- und -höhenregelung; Bild- und Klangregister; 6-Watt-Pentode PL 84; Gedruckte Schaltung; Großer Oval-Breitbandlautsprecher und Hochtonlautsprecher, nach vorn und seitlich abstrahlend; **Einfachste Bedienung**: alle Funktionen von vorn regelbar.

Abmessungen: 610 x 572 x 462 mm NORDMENDE-Präsident ist auch mit anschraubbaren Beinen zum Mehrpreis von DM 15,— lieferbar.



NORDMENDE

Hanseat

Bestechend schön ist das neuartige, aus erlesenem, naturfarbenem Nußbaum gestaltete Gehäuse des neuen NORDMENDE-Hanseat. Hier wird ein eigener Stil gepflegt, hier ist ein Gerät für Anspruchsvolle entwickelt worden, die das Besondere wünschen. Im Inneren das leistungsstarke Chassis des NORDMENDE-Präsident mit elektronischer Abstimm-Automatik. Wahlweise mit und ohne UHF-Teil lieferbar.

Nußbaum mittel,
seidenmatt **DM 998,-**

Nußbaum hell,
seidenmatt **DM 1013,-**

Rüster, seidenmatt **DM 1013,-**



Bequem vom Sitzplatz aus regeln Sie Kontrast, Helligkeit und Lautstärke mit diesem praktischen NORDMENDE-Fernregler. **DM 25,-**

mit 53-cm-Bildrohr, automatischer Feinabstimmung
Bild- und Klangregister

53 cm metallhinterlegtes, statisch fokussiertes 110°-Kurzrohr; Kanalgeeichte UHF-Skala; 22 Röhren einschließlich Selen-Gleichrichter und 13 Germaniumdioden mit zusammen 44 Funktionen; **Elektronische automatische Feinabstimmung**; Magisches Prisma; 4 ZF-Stufen; 2 Ton-ZF-Stufen; Kontrast-Automatik; **Dreistufiger Videoverstärker**; 2-Dioden-Demodulation; Kontrastunabhängige getastete Regelung; Weitempfangstuner mit PCC 88; Automatische Bildbreiten- und -höhenregelung; Bild- und Klangregister mit den Schaltungen „Brillanz“, „Film“, „Studio“ und „Sprache“; Kontraststeigernde Filterscheibe; Ton-Endstufe mit 6-Watt-Pentode PL 84; Gedruckte Schaltung; Großer Oval-Breitbandlautsprecher und zusätzlicher Hochtonlautsprecher, nach vorn und seitlich abstrahlend; **Einfachste Bedienung**: alle Funktionen von vorn regelbar.

Abmessungen: 644 x 560 x 465 mm



NORDMENDE-Hanseat kann durch einen praktischen Untersetzlich in ein formschönes Standgerät (vergl. Bild der gegenüberliegenden Seite) verwandelt werden.
Preis auf Anfrage



Abmessungen: 626 x 965 x 493 mm



Nußbaum mittel,
hochglanzpoliert DM 1098,—
Nußbaum hell,
seidenmatt DM 1123,—
Rüster, seidenmatt DM 1123,—

NORDMENDE

Roland

mit 53-cm-Bildrohr, automatischer Feinabstimmung
und Magischem Prisma

Sorgfältig ausgewählte Edelhölzer machen dieses form-schöne Gerät mit verschließbaren Türen zum Schmuck für jede Wohnung. Die technische Ausstattung steht dem prächtigen Äußeren in nichts nach — sie gleicht dem beliebten „Konsul“, enthält also Abstimm-Automatik, Magisches Prisma und UHF-Skala für das zweite Programm.

53 cm metallhinterlegtes, statisch fokussiertes 110°-Kurzrohr; Kanal-geeichte UHF-Skala; 19 Röhren einschließlich Selen-Gleichrichter und 11 Germaniumdioden mit zusammen 39 Funktionen; 2-Dioden-Modu-lation; 3 Bandfilter-Bild-ZF-Stufen; 2 Ton-ZF-Stufen; Magisches Prisma als Abstimm-anzeige auf allen Bändern wirksam; **Elektronische auto-matische Feinabstimmung**; Weitempfangstuner mit rauscharmer PCC 88; Automatische Bildbreiten- und -höhenregelung; Dreifache ZF-Stör-sperre; Störstrahlungsarme Zeilenendstufe; Hochleistungs-Tonendstufe; Kontraststeigernde Filterscheibe; Gedruckte Schaltung; Oval-Breitband- und Hoch-Mittelton-Lautsprecher; Anschluß für Fernregler; **Einfachste Bedienung**: alle Funktionen von vorn regelbar.

NORDMENDE *Souverän*

mit 53-cm-Bildrohr, automatischer Feinabstimmung
Bild- und Klangregister

Ein 4-ZF-Stufen-Hochleistungs-Standgerät für höchste Ansprüche. NORDMENDE-Souverän ist seit Jahren besonders begehrt. Ausstattung und Leistung sind hervorragend, Bild und Klang von höchster Güte. Der verschließbare Empfänger — auf Wunsch mit UHF-Tuner — ist fahrbar, also leicht an jeden Platz zu bringen. Drucktastenschaltung und UHF-Skala wie bei „Präsident“ und „Hanseat“.

53 cm metallhinterlegtes, statisch fokussiertes 110°-Kurzrohr; 22 Röhren und 13 Germaniumdioden mit 44 Funktionen; **Elektronische automatische Feinabstimmung**; Magisches Prisma; 4 ZF-Stufen; 2 Ton-ZF-Stufen; Kontrast-Automatik; **Dreistufiger Videoverstärker**; 2-Dioden-Demodulation; Kontrastunabhängige getastete Regelung; Weitempfangstuner mit PCC 88; Automatische Bildbreiten- und -höhenregelung; Bild- und Klangregister; Kontraststeigernde Filterscheibe; 6-Watt-Pentode PL 84; Gedruckte Schaltung; **Einfachste Bedienung**: alle Funktionen von vorn regelbar; Großer Oval-Breitbandlautsprecher und Hochtonlautsprecher.



Abmessungen: 626 x 894 x 506 mm

Nußbaum mittel, hochglanzpoliert	DM 1198,—
Nußbaum hell, seidenmatt	DM 1223,—
Rüster, seidenmatt	DM 1223,—



Nußbaum mittel, hochglanzpoliert	DM 1848,—
Nußbaum hell, seidenmatt	DM 1888,—
Rüster, seidenmatt	DM 1888,—
Teakholz	DM 1893,—

Abmessungen: 1230x915x535 mm
 Stromart: Wechselstrom 220 Volt
 Leistungsverbrauch: Fernsehteil 165 Watt
 Rundfunkteil 80 Watt



NORDMENDE

Imperator-Stereo

Fernseh-Rundfunk-Phono-Kombination mit 53-cm-Bildrohr,
automatischer Feinabstimmung und Magischem Prisma

Eine Kombination von erlesener Schönheit, gediegener Ausstattung und ungewöhnlichen Bild- und Klangeigenschaften, die alles vereinigt: Fernsehen, Rundfunk und Phono. Die Voll-Stereo-Einrichtung bringt beim Abspielen von Stereo-Platten oder -Tonbändern absolute Echtheit und somit unmittelbares, stärkstes musikalisches Erleben. Wie alle NORDMENDE-Fernseher ist auch Imperator auf Wunsch mit dem UHF-Tuner zum Empfang des künftigen zweiten Programmes lieferbar.

53-cm/110°-Kurzrohr; elektronische automatische Feinabstimmung; Magisches Prisma; 19 Röhren einschließlich Selen-Gleichrichter und 11 Germaniumdioden mit zusammen 39 Funktionen; Weitempfangstuner mit PCC 88; 3 Bandfilter-Bild-ZF-Stufen; 2 Ton-ZF-Stufen; kontraststeigernde Filterscheibe; Anschluß für Fernregler.

Im Rundfunkteil: 10 Röhren mit 18 Funktionen; 8 AM-, 10 UKW-Kreise; 4 Wellenbereiche; Klangregister mit Stereotaste zur Umschaltung auf Stereo-Betrieb; 2-Kanal-Stereo-NF-Verstärker; Ausgleichsregler für Stereo-Betrieb; Anschlüsse für Stereo-Tonabnehmer, -Tonbandgerät und Raumklangstrahler; automatische Rauschsperrung für UKW; Ferrit-Peilantenne und UKW-Dipol; 11-Watt-Endstufe; UKW-Großsichtskala mit Stationseichung.



NORDMENDE

Exquisit-Stereo

**Fernseh-Rundfunk-Phono-Kombination mit 53-cm-Bildrohr,
automatischer Feinabstimmung Bild- und Klangregister**

Exquisit in betriebsfertiger Vollstereo-Ausführung ist das Spitzengerät der NORDMENDE-Produktion. Im Fernseheteil enthält diese Großkombination ein 4-ZF-Stufen-Chassis mit 53-cm-Bildrohr, Bild- und Klangregister, im Rundfunkteil den Vollstereo-Großsuper „Tannhäuser“ mit 11-Watt-Endstufe und Klangregister und im Phono-Teil einen viertourigen Stereo-Plattenwechsler für Normal- und Mikrorillen. 4 hochwertige permanent-dynamische Konzertlautsprecher gewährleisten bei größten und kleinsten Lautstärken ein exaktes, natürliches Klangbild.

53-cm-110°-Kurzrohr; elektronische, automatische Feinabstimmung; Bild- und Klangregister mit Magischem Prisma; 22 Röhren einschließlich Selen-Gleichrichter und 13 Germaniumdioden mit zusammen 44 Funktionen; PCC 88; 4-ZF-Stufen; 2 Ton-ZF-Stufen; kontraststeigernde Filterscheibe; Anschluß für Fernregler.

Im Rundfunkteil: 11 Röhren und 1 Germaniumdiode mit 20 Funktionen; 10 AM- und 13 UKW-Kreise; 4 Wellenbereiche; Klangregister mit Stereo-Taste zur Umschaltung auf Stereo-Betrieb; 2-Kanal-Stereo-NF-Verstärker; Ausgleichsregler für Stereo-Betrieb; Anschlüsse für Stereo-Tonabnehmer, -Tonbandgerät und Raumklangstrahler; 20 000fache Trennschärfe; dreistufiger FM-ZF-Verstärker; automatische Scharfabstimmung und Rauschunterdrückung auf UKW; Ferrit-Antenne und UKW-Dipol; 11-Watt-Endstufe; UKW-Großsichtskala mit Stationseichung.

Abmessungen: 1230 x 925 x 530 mm

Stromart: Wechselstrom 220 Volt

Leistungsverbrauch: Fernseheteil 175 Watt
Rundfunkteil 115 Watt



NORDMENDE - Exquisit
enthält ein Einbaufach
für das Tonbandgerät
„Titan“.

Nußbaum mittel,
hochglanzpoliert DM 2145,—
Nußbaum hell,
seidenmatt DM 2185,—
Rüster, seidenmatt DM 2185,—



Das Spitzengerät der NORDMENDE-Produktion



Fernsehen schenkt Freude durch die Vielfalt der unterhaltenden, spannenden, frohsinnigen oder belehrenden Darbietungen, mit denen die Welt in unser Heim kommt.

Ungetrübte Freude schenken alle NORDMENDE-Fernsehempfänger. Sie bringen scharfe, kontrastreiche Bilder, der Klang ist wohltuend, die Form schön, ihre Zuverlässigkeit sprichwörtlich. Exakt durchgearbeitet bis zum letzten Detail tun sie unentwegt ihre Pflicht. NORDMENDE-Fernseher verkörpern den Fortschritt! Ideenreichtum und Erfindergeist paaren sich mit der nüchternen Kritik alterfahrener Konstrukteure, die jede Neuerung ausfeilen, sattelfest machen und immer wieder prüfen, ehe sie organisch dem wohlgedachten Gebilde hinzugefügt werden. Jeder NORDMENDE-Fernseher ist ein Wunderwerk der Technik und der Automation, die hier zur Perfektion entwickelt wurde.

NORDMENDE-Fernseher haben nicht umsonst Millionen Freunde in aller Welt. Sie sind internationale Spitzenklasse.



NORDMENDE



**Die große
Freude
für jedes
Heim**