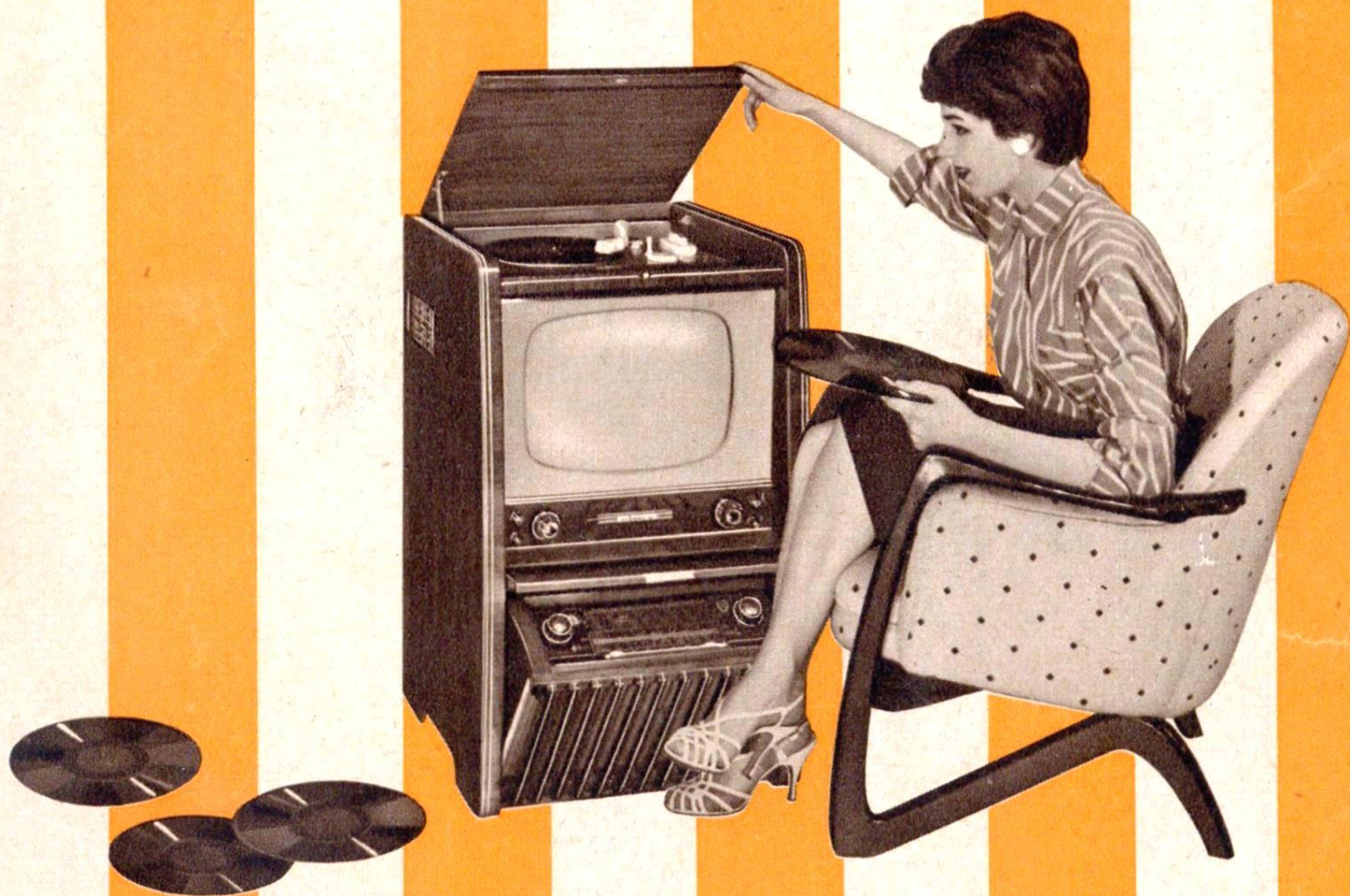


High Fidelity

mit

NORDMÜNDE

Klangregister





NORDMENDE

in aller Welt
ein Begriff
für
höchste Qualität

NORDMENDE-Rundfunk- und Fernsehempfänger sind seit Jahren im In- und Ausland ein fester Begriff — ein Markenbegriff, mit dem sich eine ganz klare Vorstellung verbindet:

**Höchste Qualität, Formschönheit,
größtmögliche Leistung, natürlicher Klang.**

Jahr für Jahr wird an der Weiterentwicklung und Vervollkommnung der Geräte gearbeitet, denn der gute Ruf aller **NORDMENDE**-Erzeugnisse ist gleichzeitig eine Verpflichtung dafür, daß jedes **NORDMENDE**-Gerät die Grenzen des physikalisch Möglichen erreicht und in Verarbeitung und Ausstattung den höchsten Anforderungen gerecht wird. Fortschrittliche, dem neuesten Stand der Technik entsprechende Geräte, bestmögliche Klanggüte und geschmackvolle äußere Gestaltung sind bei **NORDMENDE** keine Schlagworte, sondern anerkannte Eigenschaften.

NORDMENDE arbeitet nach dem Grundsatz: Das Beste ist gerade gut genug!

In mehr als 100 Ländern verbindet sich das **NORDMENDE**-Zeichen mit dem Begriff für absolute Zuverlässigkeit und Präzision. Überall in der Welt, wo Qualitätserzeugnisse gehandelt werden, sind **NORDMENDE**-Geräte dabei, sei es in Paris, Oslo, Athen, New York, Casablanca, Toronto, Georgetown, San Salvador, Johannesburg, Rangoon, Kuwait oder irgendwo in der weiten Welt.

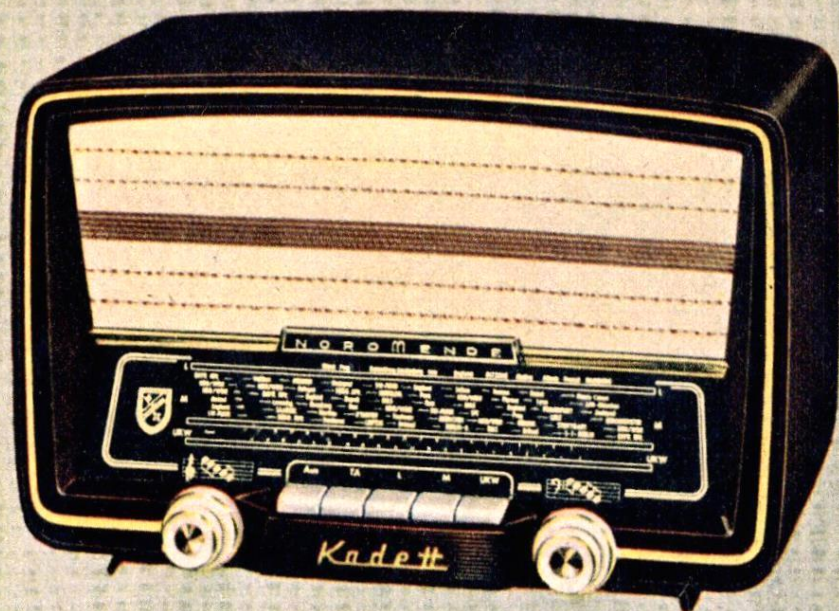
Die persönliche Bekanntschaft mit unseren Geräten wird das Bild abrunden, das Ihnen dieser Prospekt vermitteln soll. Ihr Fachhändler wird Ihnen die **NORDMENDE**-Empfänger gern und unverbindlich vorführen, damit Sie sich selbst von ihrer Güte überzeugen können. Wenn Ihr Fachhändler das Gerät Ihrer Wahl nicht sofort liefern kann, weil die Nachfrage oft größer ist als die Produktion, bitte haben Sie etwas Geduld; es ist Ihr Vorteil.

NORDMENDE

Kadett

Mit 6 Röhren, 10+1 UKW- und 6+1 AM-Kreisen besitzt dieser Super eine erstaunliche Leistung. Die 10+1 UKW-Kreise gewährleisten besten Empfang. 6 Watt-Endstufe, Doppelvorkreisschaltung, Duplex-Antrieb, getrennte Hoch- und Tieftonregler, eingebaute Ferrit- und UKW-Antenne, 3 Bereiche: UKW, Mittel-, Langwelle + TA. Das formschöne Werkstoffgehäuse ist 385 x 253 x 205 mm groß.

DM 218,—

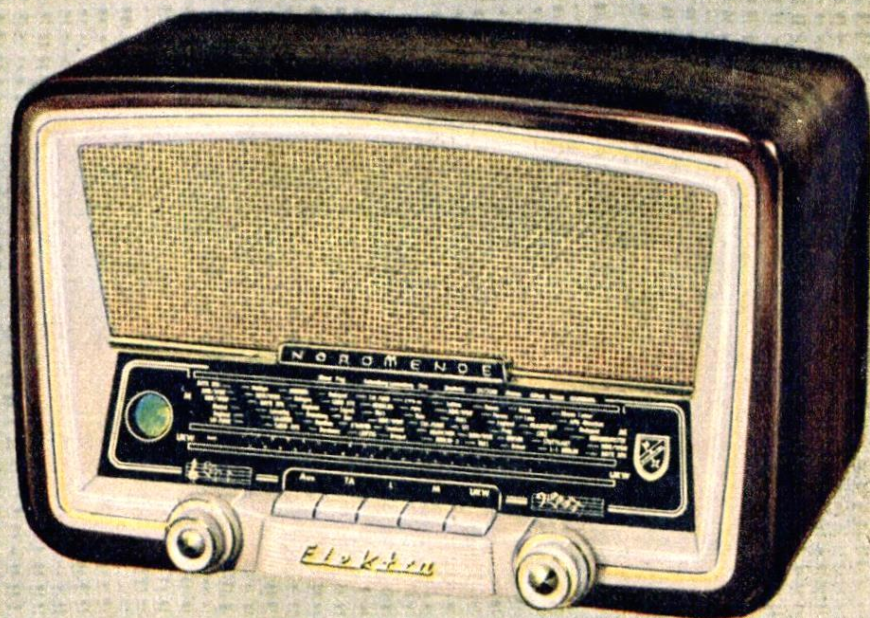


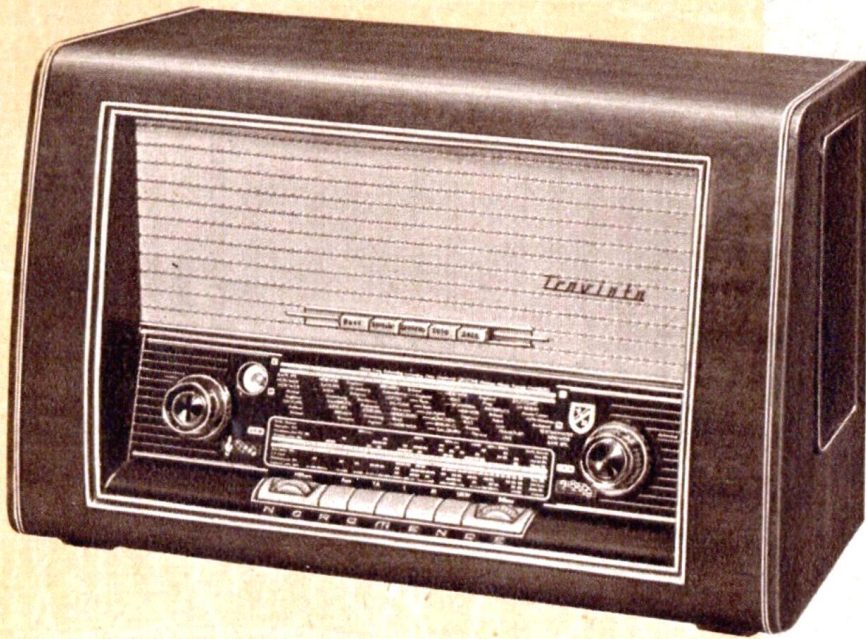
NORDMENDE

Elektra 57

Ein hochempfindliches, leistungsstarkes Gerät, elegant und formschön wie jeder **NORDMENDE**-Empfänger. Seine Besitzer rühmen besonders die hervorragende UKW-Leistung und Klangsönheit. 7 Röhren, 6+1 Rundfunk- und 10+1 UKW-Kreise, 6 Watt-Endstufe, Doppelvorkreisschaltung, Magisches Auge, getrennte Hoch- und Tieftonregler, Duplex-Antrieb, eingebaute UKW- und Ferritantenne, 3 Wellenbereiche. Hochglanzpoliertes Edelholzgehäuse. Abmessungen: 398 x 257 x 205 mm.

DM 239,—





NORDMENDE

Travinta 57 3D

mit Klangregister und HiFi-Klang

Im technischen Aufbau und in der äußeren Form ein repräsentativer Vertreter der Mittelklasse mit 3 hochwertigen Lautsprechern und dem beliebten **NORDMENDE**-Klangregister. Die große Skala mit vollständiger Kanal- und Stationseichung erleichtert das schnelle Finden der Sender. Leistungsstark und klangschön wie jeder **NORDMENDE**. 7 Röhren, 6 + 1 und 10 + 1 Kreise, 6 Watt-Endstufe, Doppelvorkreisschaltung, Duplex-Antrieb, eingebaute UKW- und Ferritantenne. 3 Bereiche: UKW, Mittel-, Langwelle + TA durch einfachen Tastendruck wählbar. Gehörrechter Klang durch echte HiFi-Technik, Raumstrahlergruppe und **NORDMENDE**-Klangregister.

Abmessungen:
575 × 375 × 265 mm.

DM 318,—

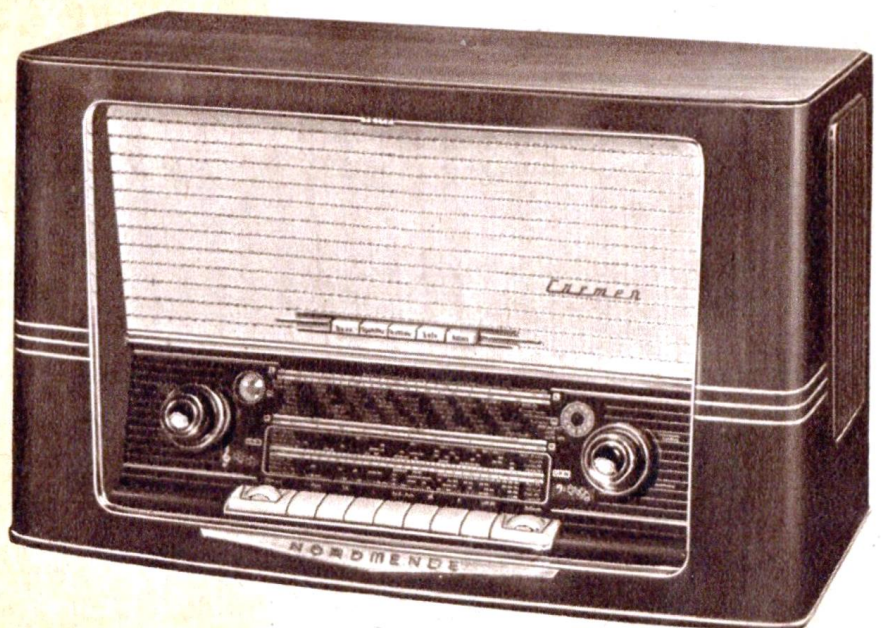
NORDMENDE

Carmen 57 3D

mit Klangregister und HiFi-Klang

Seit Jahren gehört **NORDMENDE-Carmen** zu den Bestsellern des deutschen Rundfunkmarktes. 175 000 verkaufte Geräte sind ein Beweis für die ungewöhnlich hohe Leistung, Klanggüte und Formschönheit dieses Empfängers. **NORDMENDE-Carmen 57** ist ein Gerät nach dem letzten Stand der Technik. 7 Röhren, 8 + 1 und 11 + 1 Kreise, Doppelvorkreisschaltung, Duplex-Antrieb, **NORDMENDE**-Klangregister, UKW-Stationseichung, Bandbreitenschaltung, 6 Watt-Endstufe, 4 Wellenbereiche: UKW, Kurz-, Mittel-, Langwelle + TA. Moderne HiFi-Technik mit Raumstrahlergruppe. Hochglanzpoliertes Edelholzgehäuse 605 × 380 × 270 mm.

DM 348,—

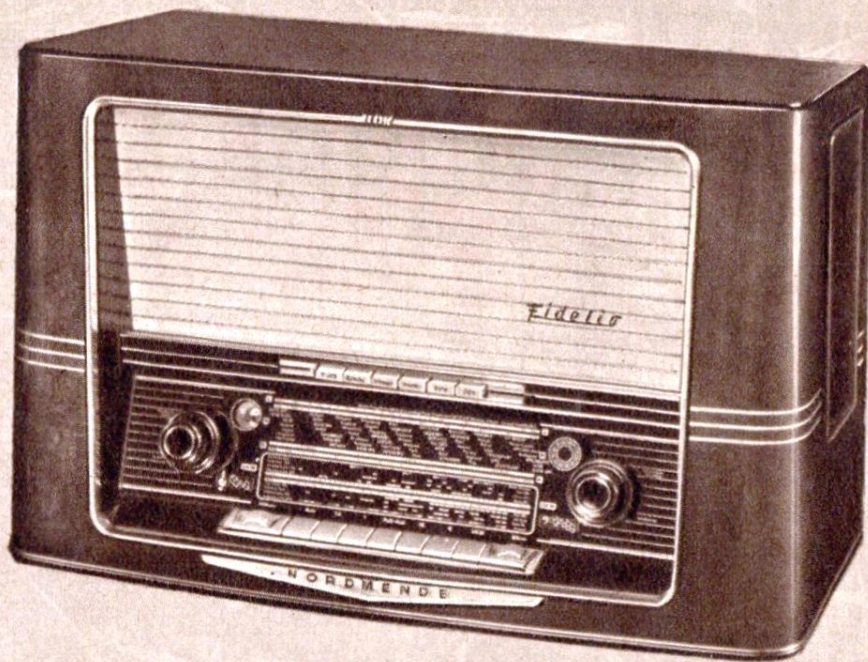


NORDMENDE

Fidelio 57 3D

mit 6fach-Klangregister und HiFi-Klang

Groß ist die Zahl seiner Freunde; alle loben die Formschönheit, den wundervollen Klang und die Leistung des **NORDMENDE-Fidelio 57**. Mit dem großen Tiefton-Konzert-Lautsprecher, zwei Mittel-/Hochton-Lautsprechern und dem 6fach-Klangregister für Baß, Sprache, Hörspiel, Orchester, Solo und Jazz zählt **NORDMENDE-Fidelio 57** schon zur Klasse der „Großen“. Mehrkanal-Gegenkopplung, 5000fache Trennschärfe, Doppelvorkreisschaltung, Großsichtskala, Duplex-Antrieb, Bandbreitenschalter. 4 Bereiche: UKW, Kurz-,



Mittel-, Langwelle + TA. 7 Röhren, 8+1 Rundfunk- und 11+1 UKW-Kreise. Die Abmessungen des hochglanzpolierten Nußbaumgehäuses sind: 635 × 405 × 270 mm.

DM 378,—

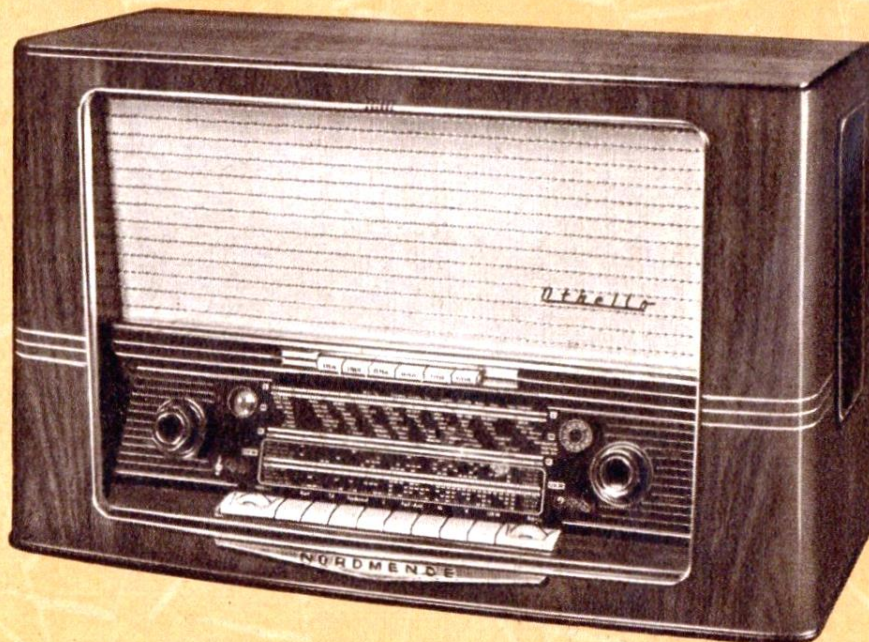
Edel in Form und Klang, groß in der Leistung, vollendet im Bedienungskomfort. Das sind die hervorragenden Eigenschaften des **NORDMENDE-Othello**, dem seit Jahren die uneingeschränkte Bewunderung vieler Musikliebhaber gehört. High Fidelity-Klang durch Spezialkombination von 4 hochwertigen Lautsprechern mit dem neuen **NORDMENDE** - 6fach - Klangregister. 20 000fache Trennschärfe, 8 Röhren, 10 + 1 AM- und 13 + 1 FM-Kreise, automatische Rauschsperrung, Bandbreitenschalter, Doppelvorkreisschaltung, Großsichtskala, Duplex - Antrieb. 4 Wellenbereiche: UKW, Kurz-, Mittel- und Langwelle. TA- und Tonbandgeräteanschluß. Abmessungen: 665 × 415 × 285 mm.

DM 428,—

NORDMENDE

Othello 57 3D

mit 6fach-Klangregister und HiFi-Klang



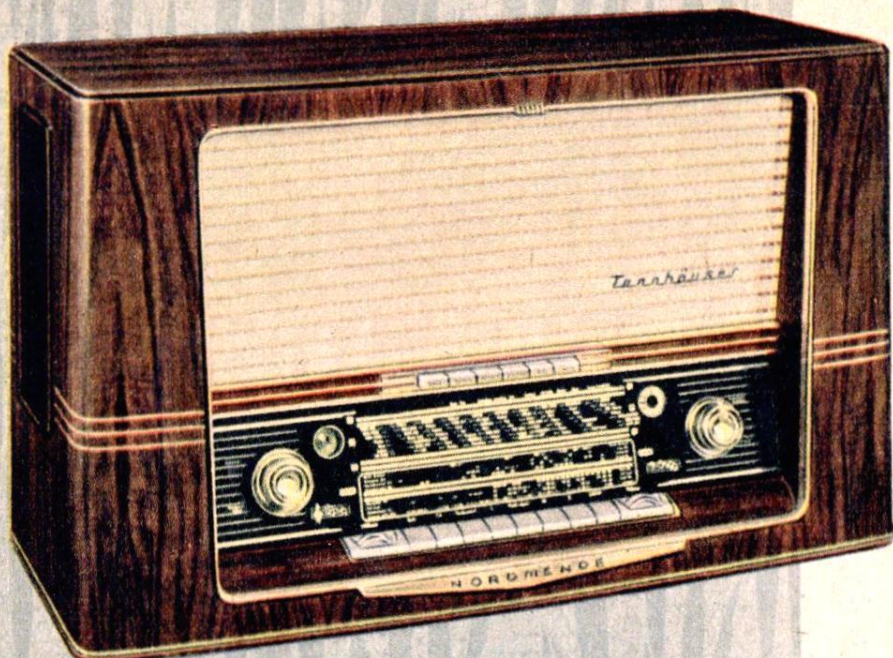
NORDMENDE

Tannhäuser 57 3D

mit 6fach-Klangregister
und HiFi-Klang

Dieser Hochleistungsempfänger ist die personifizierte Musik. Die echte, vollwirksame 12 Watt-Gegentakt-Endstufe gewährleistet ein klares, naturgetreues Klangbild. Selbst die höchsten Höhen und tiefsten Bässe werden vollkommen verzerrungsfrei wiedergegeben. **NORDMENDE-Tannhäuser** wird deshalb von vielen

mit Recht als „das Klangwunder“ bezeichnet. Hochglanzpoliertes Nußbaumgehäuse mit edler Linienführung. 10 Röhren und 1 Germaniumdiode, 10+2 AM- und 13+1 FM-Kreise, 20 000fache Trennschärfe, automatische Rauschsperrung, Bandbreitenschalter, 6fach-Klangregister, 4 hochwertige Lautsprecher. 4 Wellenbereiche: UKW, Kurz-, Mittel-, Langwelle. TA und Anschluß für Tonbandgerät.



Abmessungen:
680 × 420 × 285 mm.
DM 478,—

NORDMENDE

Phono-Super 57 3D

mit Klangregister und HiFi-Klang

Wenn Gäste geladen sind, besteht oft der Wunsch, für Tanz oder Unterhaltung ein Musikprogramm zu gestalten, das dem Abend eine besondere Note gibt. Der **NORDMENDE-Phono-Super** erfüllt diesen Wunsch. Hier vereinen sich das Chassis des beliebten **NORDMENDE-Carmen** mit 5fach-Klangregister und ein moderner 3 Touren-Plattenspieler. 3 hochwertige Lautsprecher in 3D-Anordnung, 4 Bereiche: UKW, Kurz-, Mittel-, Langwelle + TA. Eingebaute Ferrit- und

UKW-Antenne, Bandbreitenschalter, Duplex-Antrieb, UKW-Kanal- und Stationseichung, geschmackvolles Edelholzgehäuse und moderne HiFi-Technik.

Abmessungen:
640 × 405 × 320 mm.
DM 498,—

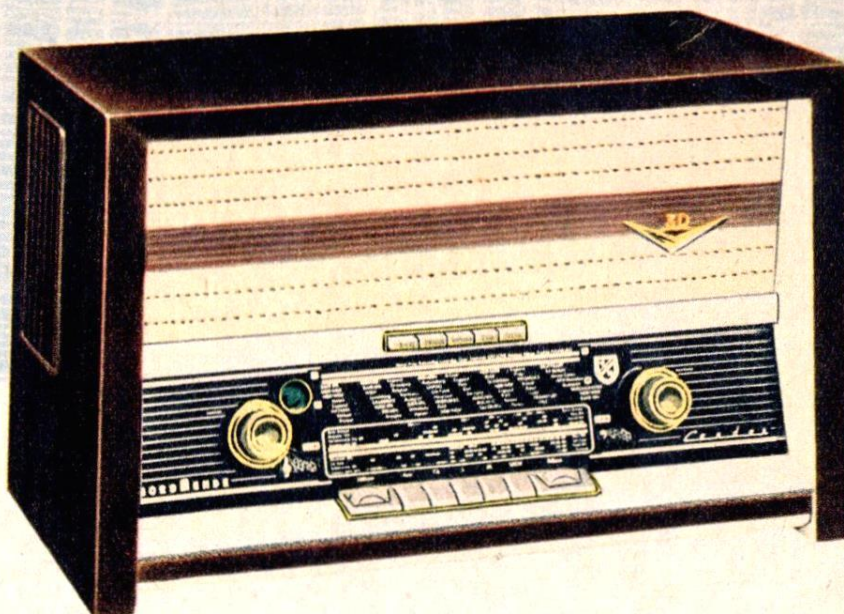


NORDMENDE

Condor 3D

mit Klangregister und HiFi-Klang

Durch seine moderne, schöne Form unterscheidet sich **NORDMENDE-Condor** von den bisher üblichen Ausführungen. Hier zeigt sich eine vollendete Harmonie fortschrittlicher Technik und Architektur. **NORDMENDE-Condor** ist nicht nur für moderne Wohnungen geschaffen, sondern für jedes Heim ein Paradenstück. In seinem technischen Aufbau ist **NORDMENDE-Condor** mit **NORDMENDE-Traviata** vergleichbar, hat also 3 Wellenbereiche, 7 Röhren, 6 + 1 Rundfunk- und 10 + 1 UKW-Kreise,



6 Watt-Endstufe, 5fach-Klangregister, Doppelvorkreisschaltung, Magisches Auge, Duplex-Antrieb, UKW- und Ferritantenne, moderne HiFi-Technik und Raumstrahlergruppe.

Abmessungen:
600 × 370 × 265 mm.
DM 328,—

Für Freunde neuzeitlicher Möbel ist dieser Konzertschrank entwickelt, der auch in älteren oder Stilwohnungen ein Mittler zur neuen Linie sein will. Geschmackvoll und schön sind die fein aufeinander abgestimmten Farben des Gehäuses, des Innenraumes und der großen Schallwand. Naturgetreu und echt das wohlabgewogene Klangbild, bei dem Höhen und Bässe stets in einem Idealverhältnis zueinander stehen. Mit dem Spitzengerät Tannhäuser, einem wertvollen 10-Platten-Wechsler und 4 hochwertigen Lautsprechern besitzt **NORDMENDE-Isabella** die gleichen technischen Eigenschaften wie **NORDMENDE-Arabella 57**. Unter dem Rundfunkteil ist Platz für ein Tonbandgerät oder zur Lagerung von Langspielplatten. **NORDMENDE-Isabella** kann in Nußbaum hell oder dunkel geliefert werden. Der Preis für die dunkle Normalausführung beträgt

DM 998,—

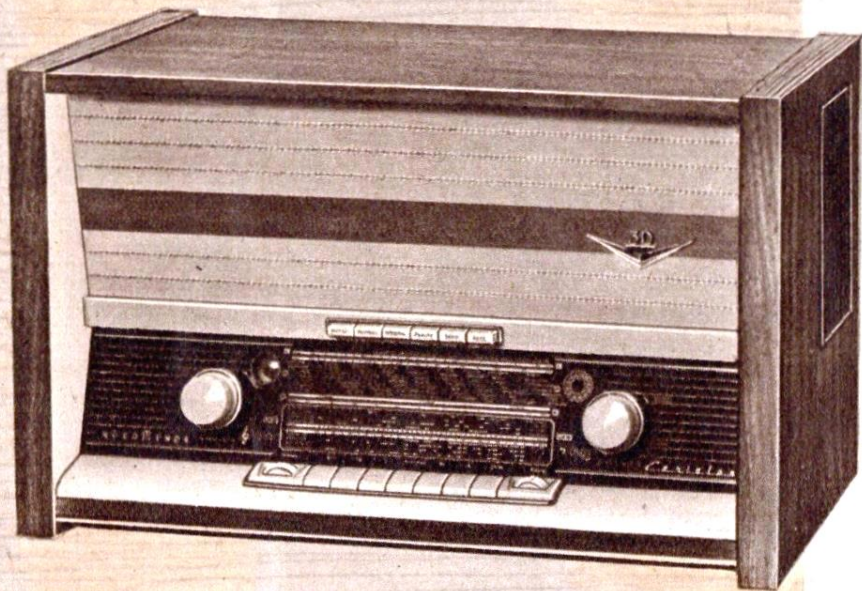
NORDMENDE

Isabella 3D

mit 6fach-Klangregister und HiFi-Klang



Abmessungen:
1056 × 893 × 450 mm.



NORDMENDE

Coriolan 3D

mit 6fach-Klangregister und HiFi-Klang

ist wie **NORDMENDE-Condor** ein Vertreter der neuen Linie. Neu ist die sachlich schöne Form, der wirkungsvolle, feine Kontrast zwischen dem naturfarbigen Grundton des Gehäuses, dem Hell des Ahorn und der sorgfältig darauf abgestimmten Bespannung der Tonwand. Es ist **das** Rundfunkgerät für modern eingerichtete Wohnungen, das in Form, Leistung und Klang ungeteilte Freude bereitet. Mehrkanal-Gegenkopplung, 5000fache Trennschärfe, Bandbreitenschalter. 4 Bereiche: UKW, Kurz-, Mittel-, Langwelle + TA. 7 Röhren, 8 + 1 Rundfunk- und 11 + 1 UKW-Kreise. HiFi-Klang durch Raumstrahlergruppe und 6-fach-Klangregister. Abmessungen: 600 × 375 × 265 mm. **DM 368,—**

NORDMENDE

Arabella 57 3D

mit 6fach-Klangregister und HiFi-Klang

Wo immer dieser Konzertschrank gesehen und gehört wird, findet er seine Liebhaber. Jeder bleibt lauschend stehen und bewundert die klare Wiedergabe und den wundervollen Klang, der jeden Musikfreund begeistert. Mit dem Spitzenrundfunkgerät **Tannhäuser 57**, seiner kraftvollen 12-Watt-Gegentakt-Endstufe u. einem hochwertigen 10-Platten-Wechsler gilt **NORDMENDE-Arabella** seit Jahren als Repräsentant der **NORDMENDE-Produktion**. In der neuen elektrischen Entwicklung mit 6fach-Klangregister, 4 wirkungsvoll aufeinander abgestimmten Lautsprechern und High Fidelity-Klang ist **NORDMENDE - Arabella** ein Musikschrank von internationalem Ruf. Das Gerät kann in Nußbaum hell, dunkel und Rüster

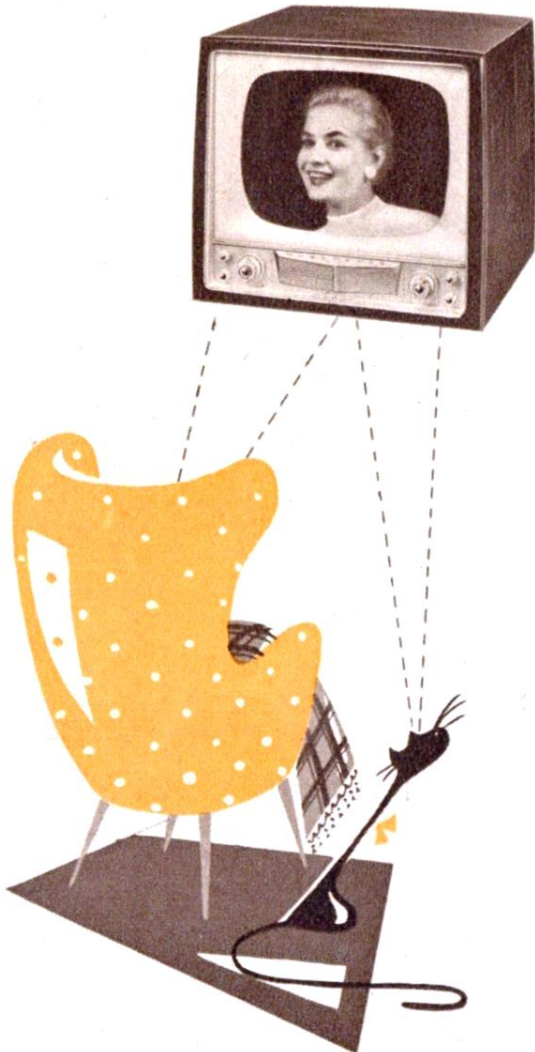


geliefert werden. Der Preis versteht sich für die dunkle Normalausführung.

Abmessungen:
1100 × 795 × 440 mm.
DM 1048,—

Mit eingebauter
eleganter Hausbar.

NORDMENDE



NORDMENDE-Qualitäts-Fernsehempfänger sind anerkannte Spitzenerzeugnisse; sie besitzen alle Eigenschaften echter Fernseh-Weit-Empfänger.

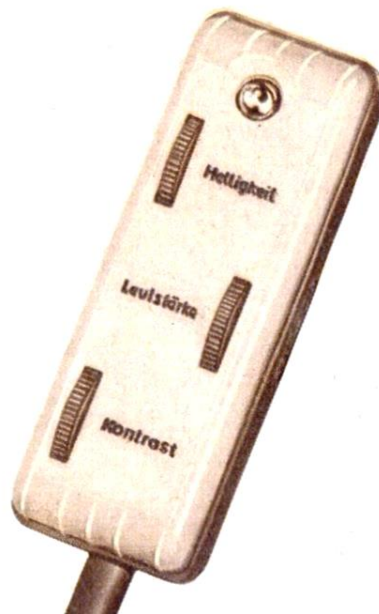
Die gute Empfangsleistung der **NORDMENDE**-Fernseher hat ihren Ursprung in den 4 ZF-Stufen mit höchster Verstärkung, in der reichlichen Dimensionierung des Verstärkerteiles und der Verwendung der bestens bewährten und erprobten Cascode-Schaltung. Durch neuartige Filteranordnungen wurde eine Nachbarkanal-Unterdrückung von 1:500 und mehr erreicht. Damit übertrifft **NORDMENDE** die von der Bundespost empfohlenen Werte. **NORDMENDE**-Fernseher sind also in jeder Beziehung zukunftssicher.

Formgebung und Bedienungskomfort entsprechen der hochentwickelten Technik aller **NORDMENDE**-Fernseher. Die aus wertvollen Edelhölzern hergestellten Gehäuse sind so gestaltet, daß sie sich in jeden Wohnstil harmonisch einfügen. Die Bedienung ist einfach und setzt keine technischen Kenntnisse voraus. Alle Knöpfe und Schalter sind übersichtlich angeordnet.

6 Gerätetypen besitzen das **NORDMENDE**-Klangregister, womit sich Sprache, Orchester und Fernsehspiel ohne Bedienung der Klangregler einstellen lassen. Durch diese Einrichtung wird eine verblüffend natürliche Wiedergabe erzielt. Alle Besitzer von **NORDMENDE**-Fernsehern sind stolz und zufrieden in dem Bewußtsein, ein Qualitätsgerät zu besitzen, das in Leistung und Zuverlässigkeit, in Bild- und Klanggüte auf einem sehr hohen Niveau steht.

Alle **NORDMENDE**-Fernseher besitzen Anschluß für einen Fernregler, mit dem Bildhelligkeit, Kontrast und Lautstärke bequem vom Sitzplatz aus geregelt werden können. Dieses angenehme Zusatzgerät kostet

DM 26,—



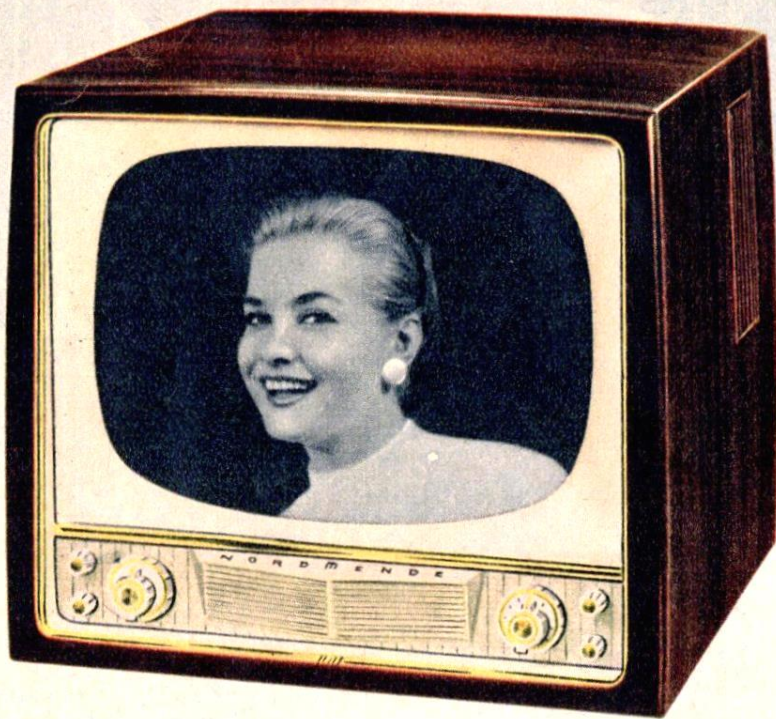
NORDMENDE

Diplomat 57

mit metallisiertem
43 cm-Bildrohr MW 43—69

ist ein Begriff für beste Leistung und Ausstattung. Schon sein Vorgänger hat zehntausende begeisterte Freunde gefunden. Der **NORDMENDE-Diplomat 57** ist ein Gerät von bestechender Schönheit. Es besitzt zwei Lautsprecher, getrennte Bass- und Höhenregelung und Anschluß für Fernbedienung wie jeder **NORDMENDE**-Fernsehempfänger.

DM 838,—



Stromart: Wechselstrom 220 Volt
Leistungsverbrauch: 150 Watt
Abmessungen: 520 × 478 × 493 mm

NORDMENDE

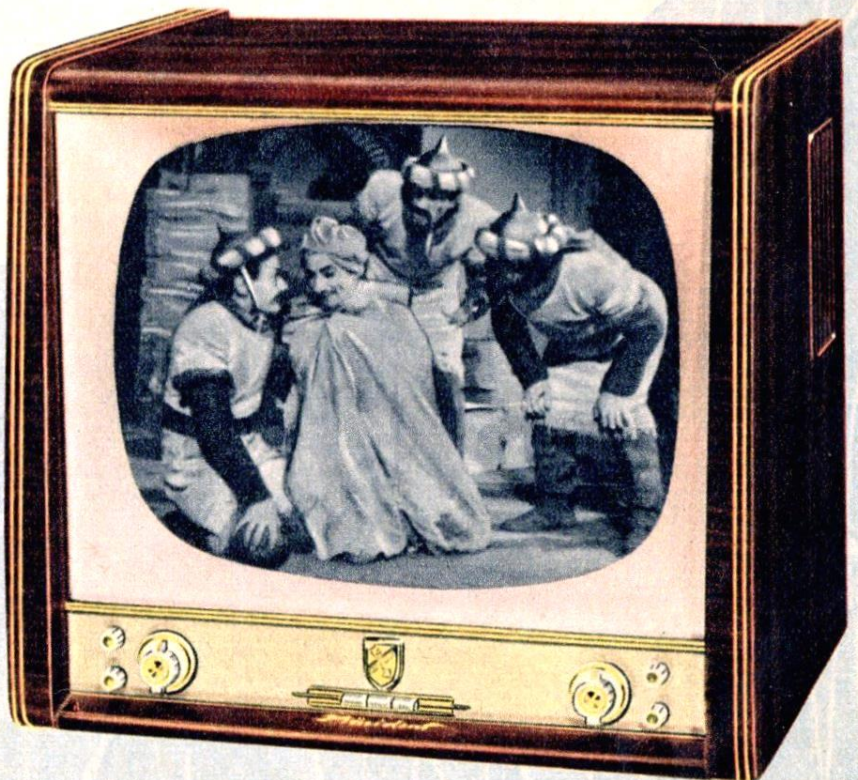
Präsident 57

mit 53 cm 90°-Kurzrohr MW 53—80
und Klangregister

Ein repräsentatives Tischgerät von klarer, klassischer Linie. Mit dem großen 53 cm-Bildrohr ist **NORDMENDE-Präsident** besonders geeignet für große Wohnräume, Hotels, Gaststätten und Cafés. Das **NORDMENDE**-Klangregister mit drei Tasten für Sprache, Fernsehspiel und Orchester in Verbindung mit zwei hochwertigen Breitband-Lautsprechern macht den Empfang zu einem wahren Genuß. Wie bei jedem **NORDMENDE**-Fernseher können weitere Lautsprecher angeschlossen werden.

Stromart: Wechselstrom 220 Volt
Leistungsverbrauch: 150 Watt
Abmessungen: 642 × 570 × 518 mm

DM 1075,—



NORDMENDE

Favorit 57

mit metallisiertem 43 cm-Bildrohr MW 43—69 und Klangregister

Die schlichte, schöne Form dieses Gerätes erfreut sich größter Beliebtheit. Die Tatsache, daß der Empfänger in geschlossenem Zustand kein technisches Gerät erkennen läßt, hat den Kaufentschluß vieler Interessenten entscheidend gefördert. Das Gehäuse ist aus erlesenen Edelhölzern

hergestellt. Es ist fahrbar und läßt sich daher leicht an jedem beliebigen Platz der Wohnung aufstellen.

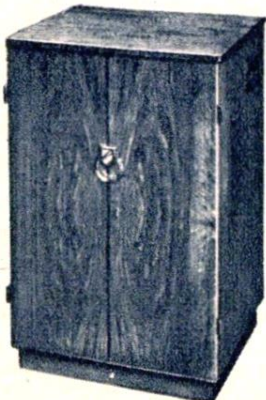
NORDMENDE-Favorit 57 gleicht im elektrischen Aufbau der Type Diplomat, ist also ein echter Weit-Empfänger, der ein stabiles, klares und kontrastreiches Bild gewährleistet.

Das Gerät ist verschließbar. Es besitzt drei Lautsprecher in 3D-Anordnung und das **NORDMENDE**-Klangregister.

Stromart:
Wechselstrom 220 Volt
Leistungsverbrauch: 150 Watt
Abmessungen:
538 × 887 × 528 mm.

*Mit 32 Röhrenfunktionen bringen die **NORDMENDE**-Fernsehempfänger ein Höchstmaß an Empfangs- und Verstärkerleistung. Die bewährte Cascode-Schaltung verbürgt ein günstiges Signal - Rausch-Verhältnis.*

Das metallisierte Bildrohr macht das Bild plastisch und kontrastreich; eine vollwertige Schwarzsteuerung bewirkt eine naturgetreue Bildübertragung. Jede Szene wird mit der ihr zukommenden Helligkeit wiedergegeben.



DM 1098,—

NORDMENDE

Kommodore

Phono 57

mit metallisiertem 43 cm-Bildrohr
MW 43—69 und Klangregister

Der Wunsch vieler Fernseh-Freunde, ein hochwertiges Fernsehgerät mit einem leistungsstarken UKW-Super und einem Plattenspieler in einer Einheit auf kleinstem Raum zu besitzen, wird durch den **NORDMENDE Kommodore-Phono 57** erfüllt. Das schmucke Gehäuse ist aus besten Edelhölzern hergestellt, es ist ebenfalls fahr- und verschließbar. Das **NORDMENDE-3fach-Klangregister** für Sprache, Orchester und Fernsehspiel ist auch bei diesem Gerät Selbstverständlichkeit. Drei hochwertige Lautsprecher in 3D-Anordnung gewährleisten eine erstklassige Tonwiedergabe.



Stromart: Wechselstrom 220 Volt

Leistungsverbrauch: 150 Watt Fernseheteil
50 Watt Rundfunkteil

Abmessungen: 548 × 935 × 545 mm.

DM 1498,—

ohne Plattenspieler: **DM 1428,—**

*In allen **NORDMENDE**-Fernsehempfängern ist Platz für den späteren organischen Einbau eines UHF-Teiles vorhanden. Falls in einigen Jahren in Ihrem Gebiet ein UHF-Sender erstellt werden sollte, kann das UHF-Teil ohne Schwierigkeiten nachträglich eingebaut werden.*

NORDMENDE

Souverän 57

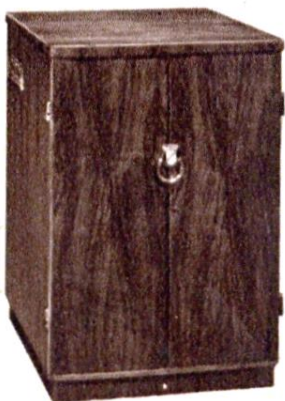
mit 53 cm 90°-Kurzrohr MW 53—80 und Klangregister

NORDMENDE-Souverän mit dem großen 53 cm-Bildrohr ist ein Standgerät, dessen vornehmer Charakter durch die hellen, in Ahorn gearbeiteten Frontflächen des Innenraumes unterstrichen wird. An Technik und Form dieses Empfän-

gers wurden bei seiner Entwicklung höchste Maßstäbe gelegt, um Ausstattung und Leistung in vollen Einklang zu bringen. Auch dieses Gerät ist fahrbar, kann verschlossen und damit vor unbefugtem Gebrauch geschützt werden.

NORDMENDE-Souverän 57 ist ein Empfänger, auf den seine Besitzer mit gutem Grund stolz sind. Die drei hochwertigen Lautsprecher wurden nach dem 3D-Prinzip angeordnet; der Klang ist daher wunderbar voll und naturgetreu.

Stromart:
Wechselstrom 220 Volt
Leistungsverbrauch:
150 Watt
Abmessungen:
616 × 910 × 542 mm
DM 1298,—



Drei abgestimmte Vorkreise in der Eingangsschaltung, ZF-Sperrkreise im Antenneneingang und ein oberwellenfreier Breitband-ZF-Verstärker sorgen in allen

NORDMENDE-Fernsehgeräten für beste Bildqualität, Störfreiheit und einwandfreie Wiedergabe auch der feinsten Bilddetails.

NORDMENDE

Coppelia

mit metallisiertem 43 cm-Bildrohr MW 43—69,
High Fidelity und Klangregister

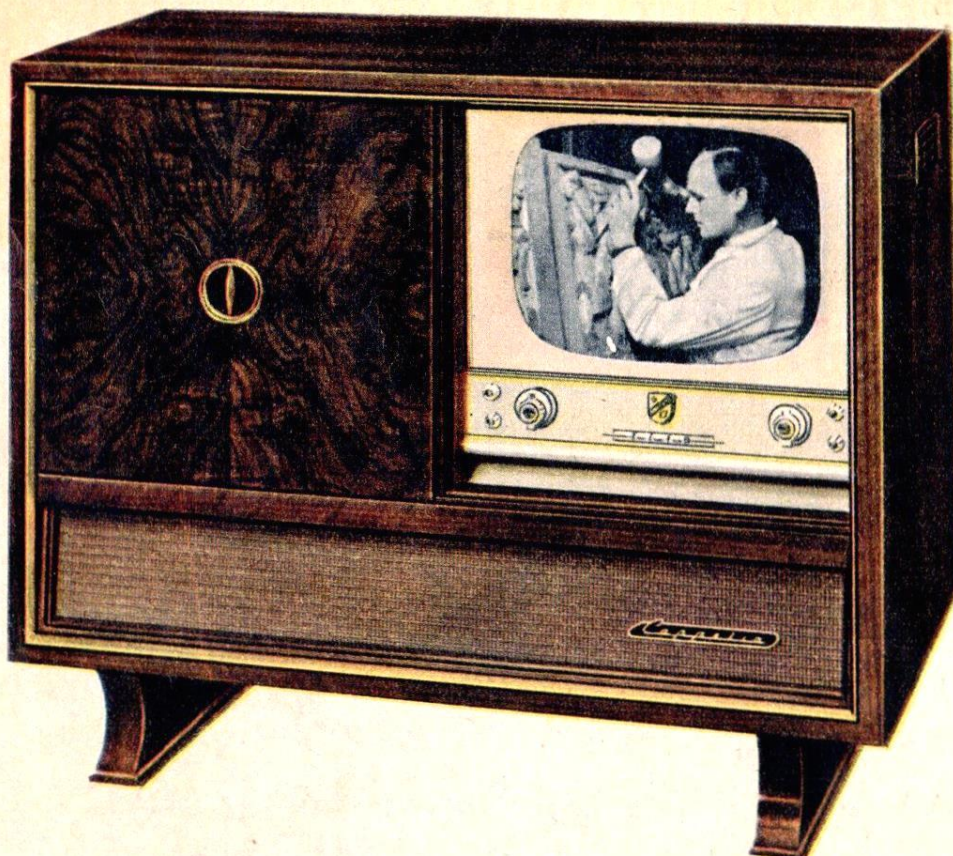
Diese Fernseh-Rundfunk-Phono-Kombination ist in Form und Ausstattung ein gediegenes und ansprechendes Möbel, ein Schmuckstück für jedes kultivierte Heim. Technik und Architektur sind bestens aufeinander abgestimmt. Das beliebte Rundfunkgerät **NORDMENDE**-Fidelio mit 6fach-Klangregister, der **NORDMENDE**-Fernseher Diplomat und ein zuverlässiger, moderner Plattenwechsler ergeben eine Einheit, die in Bildgüte und Klangfülle auch Anspruchsvollste zufriedenstellt.

High Fidelity durch **NORDMENDE**-Klangregister und 3 hochwertige Lautsprecher in 3D-Anordnung. Anschluß für Fernbedienung wie bei allen **NORDMENDE**-Fernsehern.

Wechselstrom 220 Volt. Leistungsverbrauch: 150 Watt Fernseheteil, 50 Watt Rundfunkteil.

Abmessungen: 1080 × 905 × 580 mm.

DM 1895,—



*Größtmöglicher Bildauflösung dient die hohe ZF-Bandbreite aller **NORDMENDE**-Fernseher. Durch eine hochwirksame Linearitätsregelung wird die denkbar beste Bildgeometrie erreicht.*



NORDMENDE

Exquisit 57

mit 53 cm 90°-Kurzrohr MW 53—80,
Klangregister und High Fidelity

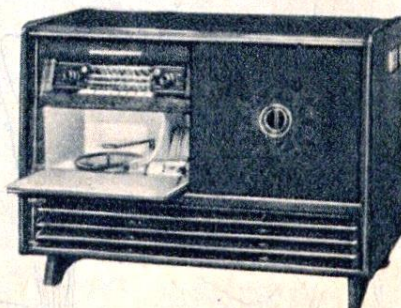
Das Spitzengerät der **NORDMENDE**-Produktion. Wie alle **NORDMENDE**-Geräte wurde auch diese schöne und wertvolle Kombination mit besonderer Sorgfalt und Liebe entwickelt. Sie ist im Äußeren und Inneren von vollendeter Harmonie, eine Freude für Auge und Ohr. **NORDMENDE-Exquisit** enthält im Fernseheteil das 53 cm-Bildrohr, im Rundfunkteil das **NORDMENDE-Spitzengerät Tannhäuser 57** mit High Fidelity-Klang durch Gegentakt-Endstufe und Klangregister, und im Phonoteil einen modernen 10-Platten-Wechsler.

Die vier hochwertigen Lautsprecher gewährleisten sowohl bei größten als auch bei kleinsten Lautstärken ein exaktes, natürliches Klangbild.

Stromart: Wechselstrom 220 Volt. Leistungsverbrauch: 150 Watt Fernseheteil, 75 Watt Rundfunkteil. Abmessungen: 1250 × 935 × 580 mm.

DM 2248,—

*Die elektrische Schaltung aller **NORDMENDE**-Fernsehempfänger vereinigt die beiden wirksamsten Methoden der Störunterdrückung: die Stör-Inversion und Stör-Austastung. Das Ergebnis ist ein besonders klares und gut stehendes Bild.*



Sie
HÖREN

Sie
SEHEN

GUT
mit

NORDMENDIE

Als Rundfunk- und Fernsehfachmann bedient Sie gut:

H 56/1000

Tiefdruck: Broschek & Co., Hamburg

Gestaltung: HB-Werbung, Hamburg