

**“Die größte Freude, die
ein Mensch in der Welt haben
kann, besteht in der
Entdeckung neuer Wahrheiten”**

Friedrich der Große



“In der Freiheit gibt es Einschränkungen, aber keine Grenzen”

Lloyd George

■ Inhaltsverzeichnis

| | |
|--|----|
| Für Neugierige: Die JBL-Philosophie | 2 |
| Für Genießer: Die JBL Ti-Serie | 6 |
| Für Puristen: Die JBL L-Serie | 12 |
| Für Aufsteiger: Die JBL LX-Serie | 18 |
| Für Einsteiger: Die JBL TLX-Serie | 24 |
| Für überall: Die JBL Control-Serie | 28 |
| Für Mobile: JBL Car-HiFi | 38 |
| Für alle: Technische Daten | 40 |

Sie interessieren sich für HiFi-Lautsprecher. Dann sind Sie bei JBL an der besten Adresse. Und wenn Sie besonders hohe Ansprüche stellen, haben Sie mit uns viel gemeinsam. Denn seit mehr als 60 Jahren verfolgen wir nur ein Ziel: die perfekte Klangwiedergabe. Wie nahe wir diesem Ideal inzwischen gekommen sind, werden Sie bei Ihrem Fachhändler erleben. Vollkommen zufrieden sind wir mit unseren Lautsprechern allerdings nie. Unsere Forscher

stellen Material, Form und Verarbeitung jedes einzelnen Bauteils immer wieder in Frage und suchen ständig nach neuen Wegen zu noch besserem Klang. Wie sie dabei immer wieder Grenzen überwinden, zeigt sich zum Beispiel bei den neuen Hochtönern unserer Ti-Serie: ihr um eine Oktave erweiterter Übertragungsbereich unter Beibehaltung aller bewährten Eigenschaften ist das Ergebnis eines halben Jahres intensiver Entwicklungsarbeit.



Foto: George Logan



Im Sinne von James B. Lansing

JBL - das sind die Initialen eines Mannes, der die Entwicklung von Lautsprechern entscheidend mitgeprägt hat. Als Anfang der 30er Jahre in Hollywood die Tonfilmzeit begann, stand man vor dem Problem, ein großes Publikum mit Klang zu versorgen. Leistungsverstärker hatten damals nur eine Ausgangsleistung von 5-10 Watt. James B. Lansing löste diese Aufgabe durch die Entwick-

lung eines hocheffizienten Tiefton-Lautsprechers und eines dazu passenden Hochtontreibers. Mit neuartigen Konstruktionsdetails, die bis heute in Lautsprechern für guten Klang sorgen. 1946 gründete er die Firma »JBL« und legte damit den Grundstein für die große Karriere einer ganz besonderen Lautsprecher-Marke. Dem Erfindergeist und Qualitätsbewußtsein von James B. Lansing fühlen wir uns bis heute verpflichtet. Auf seinen

Tugenden beruht unser Erfolg. JBL-Lautsprecher begegnen Ihnen überall dort, wo gute Musik zu Hause ist. In der Mailänder Scala, der Pariser Oper oder der Alten Oper Frankfurt. Auf großen Konzerten, in modernen Kinos und in Top-Diskotheken. Mit unseren HiFi-Lautsprechern können Sie sich den JBL-Klang auch in Ihr Zuhause holen. Für besonderen Musikgenuß ganz im Sinne von James B. Lansing.



Vater unseres Erfolges:
James B. Lansing

Foto: Alexander Carrou



“Ohne Musik wäre
das Leben ein Irrtum”

Friedrich Nietzsche



Foto: Gerhard Linnekoge



Ti-Serie

f

Nicht alles, was als Musik zu hören ist, erreicht Perfektion. So wie auch nicht alle Lautsprecher ideale Wiedergabe-Qualität schaffen.

Und trotzdem: irgendwann wird es Zeit, die Kompromisse zu beenden. Sie konzentrieren sich aufs Wesentliche. Lesen, was zählt. Sehen, was wichtig ist. Sprechen mit den richtigen Menschen. Und finden den Weg zur JBL Ti.

Musikhören beginnt nochmal ganz von vorne. Am Ursprung. Wenn das kein Ziel ist!

Die JBL Ti-Serie

Die Aufgabe von Lautsprechern ist eigentlich ganz einfach: sie müssen elektrischen Wechselstrom in Schall umwandeln. Dabei schwingen ihre Membranen bis zu 20.000 mal pro Sekunde. Doch Musiksignale können sich innerhalb von Sekundenbruchteilen völlig ändern. Und dann wird es schwierig. Denn Lautsprecher dürfen bei der Wiedergabe weder etwas hinzufügen noch etwas weg-

lassen. Mit der Ti-Serie haben sich die JBL-Entwickler diesem Ideal noch weiter angenähert. Sie prüften zunächst die weltweit renommiertesten HiFi-Lautsprecher. Denn nur wer die bestehenden Bestleistungen kennt, kann sie später übertreffen. Nach dieser Analyse begannen die JBL-Forschungslabors damit, alle Einzelteile und ihre Zusammensetzung zu überdenken, Neues zu erproben und Details zu optimieren. In Amerika konzentrierten

sich unsere Spezialisten auf die Chassis, in Europa auf die Gehäuse und Frequenzweichen. Krönender Abschluß dieser mehrjährigen Entwicklungsarbeit: die Ti-Lautsprecher von JBL. Äußerst verzerrungsarm, präzise, räumlich und linear machen sie feinste Nuancen hörbar. Unabhängig von Lautstärke und Musikmaterial verleihen sie der Wiedergabe unvergleichliche Transparenz, Ausdruckskraft und Natürlichkeit.



Bietet eine Oktave mehr:
neuer Ti-Hochtöner

Ti 1000



Der Stoff, aus dem die Träume sind

■ Die Ti-Idee

Wer Lautsprecher für höchsten Musikgenuß entwickelt, darf sich nicht mit der Perfektionierung eines Details zufriedengeben. Vielmehr müssen alle klangbestimmenden Einzelheiten erkannt und untersucht werden, um sie dann bis an die Grenzen des Machbaren zu verbessern. Genauso ist JBL bei der Schaffung der Ti-Serie vorgegangen.

■ Die Ti-Gehäuse

Große, kräftige Tieftöner benötigen breite Schallwände. Doch die führen zu kritischen Reflexionen im Mitteltonbereich. Deshalb sind die Ti-Boxen unten breit und oben schmal. Abgewinkelte Seitenkanten verhindern zudem unerwünschte Beugungseffekte, und die leichte Neigung der Schallwand sorgt für optimalen Hörabstand zu den einzelnen Chassis. Wenn das Lautsprechergehäuse mitschwingt, geht

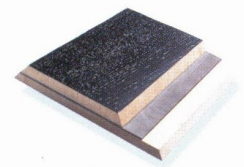
das zu Lasten des Klangs. Bei den verwendeten Materialien kommt es daher vor allem auf Steifigkeit und Schwingungsdämpfung an. Diese Anforderungen erfüllt die von JBL gefundene Verbindung aus harten Holzfaserverplatten und zähem Bitumen wie keine andere Werkstoffkombination.

■ Die Ti-Chassis

Dank symmetrischer Feldgeometrie der Magnete und steifen, pegelfesten Membranen gehören JBL Lautsprecher-



Innere Werte:
Schnitt durch die Ti 5000



Ti-Gehäuse
in Sandwich-Bauweise

Chassis seit jeher zu den verzerrungsärmsten überhaupt. Jetzt sind sie noch besser: Für kräftige, exakte Tiefbässe erweiterten wir den linearen Hub der Tieftöner. Wir optimierten Membranmaterialien und -formen, kombinierten sie mit der von JBL patentierten Magnettechnologie und schufen daraus absolut verzerrungsarme und verfärbungsfreie Mitteltöner. Und mit neuer Membran- und Magnettechnologie gelang es uns, den Übertra-

gungsbereich der Ti-Hochtöner um mehr als eine Oktave zu erweitern.

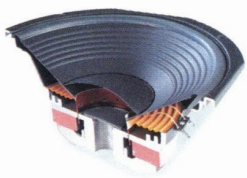
■ Die Ti-Frequenzweichen

Die Frequenzweiche stellt die Weichen für die Tonhöhe: dem Baßlautsprecher führt sie nur tiefe, dem Mitteltöner nur mittlere und dem Hochtöner nur hohe Schwingungen zu. Klangentscheidend dabei ist die Abstimmung von Schaltung und Bauteilen auf die Chassis im Gehäuse. Die Baßspulen der Frequenzweichen der Ti-Serie

verarbeiten souverän Verstärkerimpulse von 500 Watt.

Die Folienkondensatoren sind extrem schnell, belastbar und alterungsbeständig.

Das vergoldete, auftrennbare Anschlußterminal erlaubt es außerdem, den Mittelhochtonbereich getrennt vom Baß anzusteuern. Und zwar mit verschiedenen Kabeln (Bi-wiring) oder unterschiedlichen Verstärkern (Bi-amping).



Ein starkes Stück:
JBL-Tieftöner



Frequenzweiche für Bi-wiring
oder Bi-amping

“Kräfte lassen sich
nicht mitteilen,
sondern nur wecken”

Ludwig Büchner

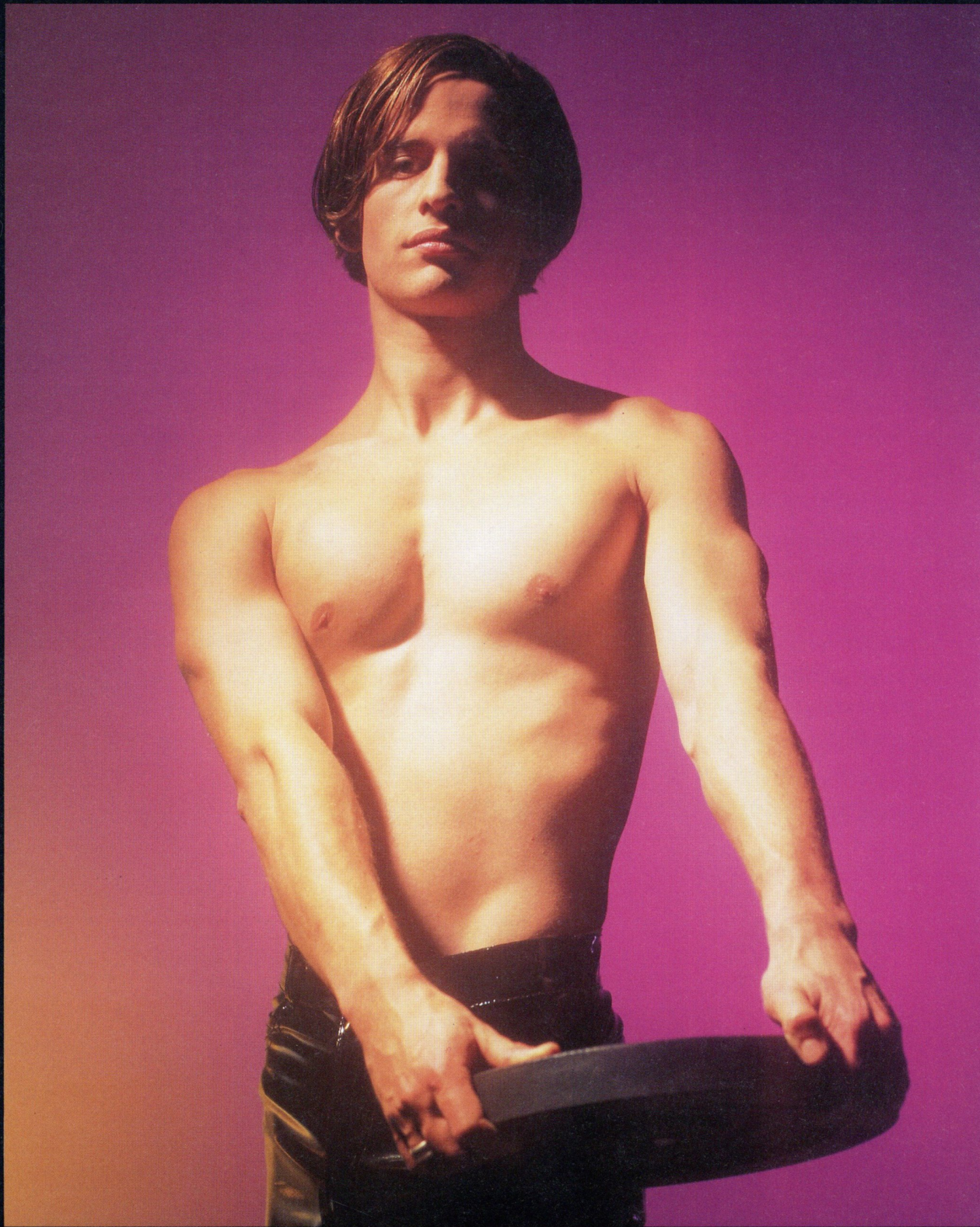


Foto: Peer-Oliver Brecht



L-Serie



L steht für Leistung. Für Lust.
Und für Legende. Es gibt
keine klassischere Begrüßung
in unserer Welt als die
L-Serie. Willkommen bei JBL.

Sie verzichten auf Schnörkel
und Schnickschnack. Sonst
auf nichts. Sie schätzen Preis
und Leistung. Und gewinnen
unbändiges Musikvergnügen.

Richten Sie sich auf lang-
jährige Begleiter ein. Nach
echter JBL-Art: offen und
ehrlich.

L 20



L 80



L 60



Die JBL L-Serie

Sie sind ausdrucksvoll im Klang, aber verzichten auf künstliche Soundeffekte. Ihr Äußeres besticht durch klassische Eleganz. Und sie sind besonders stark in der Leistung, auch im Verhältnis zum Preis: die Lautsprecher der neuen L-Serie von JBL. Ihren lupenreinen Klang verdanken sie vor allem der hervorragenden Qualität der Chassis, in denen die Technik der Ti-Serie steckt: mit steifen pegelfesten Membranen, kräftigen

linearen Magneten und hochbelastbaren Schwingspulen. Auch die Frequenzweichen der L-Boxen profitieren vom Ti-Vorsprung. Unter dem exzellenten Oberflächenfinish verbergen sich in der Sandwichbauweise verarbeitete Schallwände. So wird das unkontrollierte Mitschwingen der Chassis verhindert. Die Baßkammern mit Reflertunnel geben tiefe Töne kraftvoll und unverzerrt wieder. Die Mitteltöner der Dreiweg-Boxen sind durch gedämpfte

Gehäusekammern vor den starken Druckwellen der Tieftöner geschützt. Dabei sind sie groß genug, um eine niedrige Übergangsfrequenz zu den Baßlautsprechern zu ermöglichen. Stehwellen im Gehäuse oder große Membranmassen können daher die Grundtonwiedergabe nicht beeinträchtigen. Die L-Serie bietet Ihnen High-End-Vergnügen, das durch den Preis nicht getrübt wird.



JBL in reiner Form:
die neue L-Serie



Der Monitor der JBL L-Serie

Was seit Jahrzehnten Musik-Profis weltweit begeistert, gibt es jetzt auch für Ihr Wohnzimmer: Monitor-Sound von JBL. Der Monitor der L-Serie hat konventionellen Lautsprechern einiges voraus: Er zeichnet sich durch einen hohen Wirkungsgrad, besondere Robustheit und Belastbarkeit aus. Er reagiert weniger empfindlich auf die Platzierung im Hörraum und

kommt selbst mit kleinen Verstärkern zurecht. Er ist ideal für all jene, denen es nicht so sehr auf Räumlichkeit und stereophone Ortbarkeit ankommt, sondern auf absolute Klarheit und explosive Dynamik. Die edle Gehäuseoberfläche des L-Monitors schmeichelt Ihren Augen. Und die erstklassigen Chassis verwöhnen Ihre Ohren mit Sound wie im Studio, denn sie weisen alle Qualitäten der Ti-Serie auf. Die Auslegung des Moni-

tors stellt allerdings vor allem den Spaß an der Originallautstärke in den Vordergrund. Wer audiophile Kammermusik im stillen Kämmerlein genießen will, dem raten wir von unserem L-Monitor ab. Wenn Sie allerdings Jazz, Blues, Rock oder Pop so fetzig, knackig und lebendig erleben wollen, als ständen Sie in der ersten Reihe, kommt für Sie nur eins in Frage: ein JBL-Monitor der L-Serie.



Die Legende aus dem
Profi-Lager: JBL-Monitor 4312

L 90



“Wenn man sucht,
hört man”

Samuel Beckett



Foto: Peer-Oliver Brecht



LX-Serie



Kritische Distanz zur Musik?
Für Sie ebenso undenkbar
wie für uns bei JBL. Zwingen
Sie sich dennoch einmal
zur kühlen Analyse. Zur Bilanz
der Technik.

Ein schlichter Blick auf die
Erfolge der Testsiege der
LX-Serie sollte erlaubt sein.

Und jetzt geben Sie sich
wieder ungehindert den
Emotionen des puren Hör-
vergnügens hin.

Die JBL LX-Serie

Die Lautsprecher der LX-Serie sind in ihrer Kategorie Spitzenklasse und ihr Preis-Leistungsverhältnis ist einfach überragend. Das sagen nicht wir, sondern unsere Kritiker. Uns freut das natürlich. Und auch Sie werden an LX-Boxen Ihre Freude haben. Wie zum Beispiel an der LX 800. Ihr Klang ist »fein und seidig, dabei auch bei lautem Hören nie angestrengt oder lästig wirkend«,

schrrieben die Tester von Stereoplay und stufte die LX 800 als »astreine Spitzen-IV-Referenz« ein. Die LX 500 »spazierte geradezu leichtfüßig durch Ansammlungen verwobener Hochtondetails.« »Einzelnen Instrumenten verlieh sie eine authentische Körpergröße mit plastischen Umrissen und verblüffte die Tester mit einer sehr freien und agilen Mittenwiedergabe.« Schöner als die Zeitschrift Audio können wir es auch nicht

ausdrücken. »Als die LX 300 aufspielte blieb den Testern zunächst die Spucke weg, denn soviel Sensibilität und Ausdruckskraft hatte in der 400-Mark-Klasse bislang keine andere Box zu Gehör gebracht«. Ergebnis: »Klassenreferenz« beim HiFi-Magazin Stereoplay und »Audio Kaufempfehlung«. Selber testen können Sie die LX-Lautsprecher bei Ihrem JBL-Fachhändler.



Ausgezeichneter Klang von JBL:
die LX-Serie

LX 400 G

LX 300

LX 600

LX 500



Wie man Klang und Namen pflegt

■ Starke Reflexe für den Baß

Zur Wiedergabe tiefer Töne brauchen Lautsprecher ein großes Gehäuse. Ist dieses jedoch geschlossen, bleiben die rückwärtig von den Tieftönern abgegebenen Schallwellen darin eingesperrt. Da sie genau gegenphasig zu den frontal abgestrahlten Schallwellen verlaufen, neutralisieren sie sich gegenseitig, und dann ist kein Baßton mehr zu hören.

Ein Baßreflex-Gehäuse löst dieses Problem, denn es ändert die Phasenlage des rückwärtigen Schalls, so daß er mit dem Frontschall im Gleichtakt schwingt. Erreicht wird dies durch ein auf den Tieftöner abgestimmtes Baßreflexrohr, das den rückwärtigen Schall zeitverzögert aus dem Gehäuse entweichen läßt. So addieren sich die Schwingungen aus Reflextunnel und Membranvorderseite und bewirken eine kräftigere Baßwiedergabe. Baß-

reflex-Konstruktionen bringen die Bässe aber nicht nur lauter, sondern auch weniger verzerrt. Deshalb setzt JBL seit vielen Jahren auf dieses Prinzip. Auch bei den LX-Lautsprechern.

■ **Gutes kommt von innen**
Mittel- und Hochtöner der LX-Boxen sind auf einer Neopren-Beschichtung weich gebettet, die in Verbindung mit Innenversteifungen das Mitschwingen der Schallwand



Titan-Hochtöner und neoprenbeschichtete Schallwand der LX-Serie

erheblich reduziert. Abgerundete Schallwandkanten verbessern die Obertonwiedergabe, denn scharfe Kanten beugen die Schallwellen und stören damit Frequenzgang, Rundstrahl- und Impulsverhalten. Die LX-Lautsprecher-Chassis sind typisch JBL: die Membranen fest und partialschwingungsarm, für Transparenz und Leichtigkeit, die Magnete kräftig, für hohen Wirkungsgrad und Präzision, die Schwing-

spulen hochbelastbar, für große Impulsfestigkeit bei geringster Dynamik-Kompression. Den Frequenzweichen verdanken die LX-Lautsprecher tonale Ausgewogenheit, Verzerrungsarmut und Räumlichkeit. Optimal abgestimmt, begrenzen sie den Einsatz der Chassis auf die Bereiche, in denen Tief-, Mittel- und Hochtöner ihre Bestleistungen bringen. Alle Weichenbauteile von JBL vertragen mehr Strom, als die Nennbelastbarkeit vorgibt. Denn kurze Impulse

schicken oft ein Vielfaches der Durchschnittsleistung durch die Weichenbauteile, die sich schon bei der Nennbelastung so stark erwärmen, daß sie ihre Werte verändern. Unsere Großzügigkeit hat also gute Gründe. Sie garantiert den LX-Boxen gleichbleibend guten Klang auch bei Dauerbelastung.



Partialschwingungsarme
Tiefton-Membran der LX-Serie

“Ein einziger schöner
Klang ist schöner
als langes Gerede”

Joubert



Foto: Michael McRae

TLX 110



TLX 120



TLX 170



TLX 150



TLX-Serie



Man kann eine Geschichte nur dann sinnvoll abrunden, wenn ihr Niveau von oben definiert wird. Es könnte deshalb keine TLX von JBL geben, wenn es keine Ti-Serie gäbe.

Das Exklusive gibt den Takt an.
Das Echte wird realisiert.
Das Banale hat keine Chance.

JBL ist keine Frage des Alters.
Oder des Preises. Die TLX-Serie ist die überzeugende Antwort.

Die JBL TLX-Serie

Willkommen in der Welt von JBL! Nie war der Einstieg leichter, denn die TLX-Lautsprecher bieten außergewöhnlich guten Klang zu einem außergewöhnlich günstigen Preis. Modernste Fertigungstechniken, verfeinerte Materialien und die hochentwickelte Chassis-Technologie von JBL machen's möglich. Die besonders resonanzarmen Gehäusewände sind aus hochverdichteten Spanplatten, die speziell für JBL produziert

werden. Natürlich sind die TLX-Gehäuse mit Reflextunneln ausgestattet, die für eine kräftige, unverzerrte Baßwiedergabe sorgen. Die Mitteltöner erhielten ein eigenes schwingungsgedämpftes Gehäuse, das ihre Membranen vor den Druckwellen der Tieftöner bewahrt. Eine aufwendige Papiermischung macht die Konusmembranen der TLX-Boxen nicht nur steif und leicht, sondern auch resonanzarm und damit klangneutral. Kräftige

Magnete garantieren eine präzise Impulsverarbeitung und geringe Verzerrungen. Und die mit Titan bedampfte Gewebekalotte des TLX-Hochtöners verhilft den Boxen zu seidigem Obertonglanz. Denn das Gewebe zeichnet sich durch eine hohe Dämpfung von Eigenschwingungen aus, die Titan-Beschichtung durch Steifigkeit und Pegelfestigkeit. Gute Startbedingungen, oder?



Titanbeschichtete Hochtöner-Kalotte der TLX-Serie



TLX 110



TLX Subwoofer



“Phantasie ist wichtiger als Wissen”

Albert Einstein

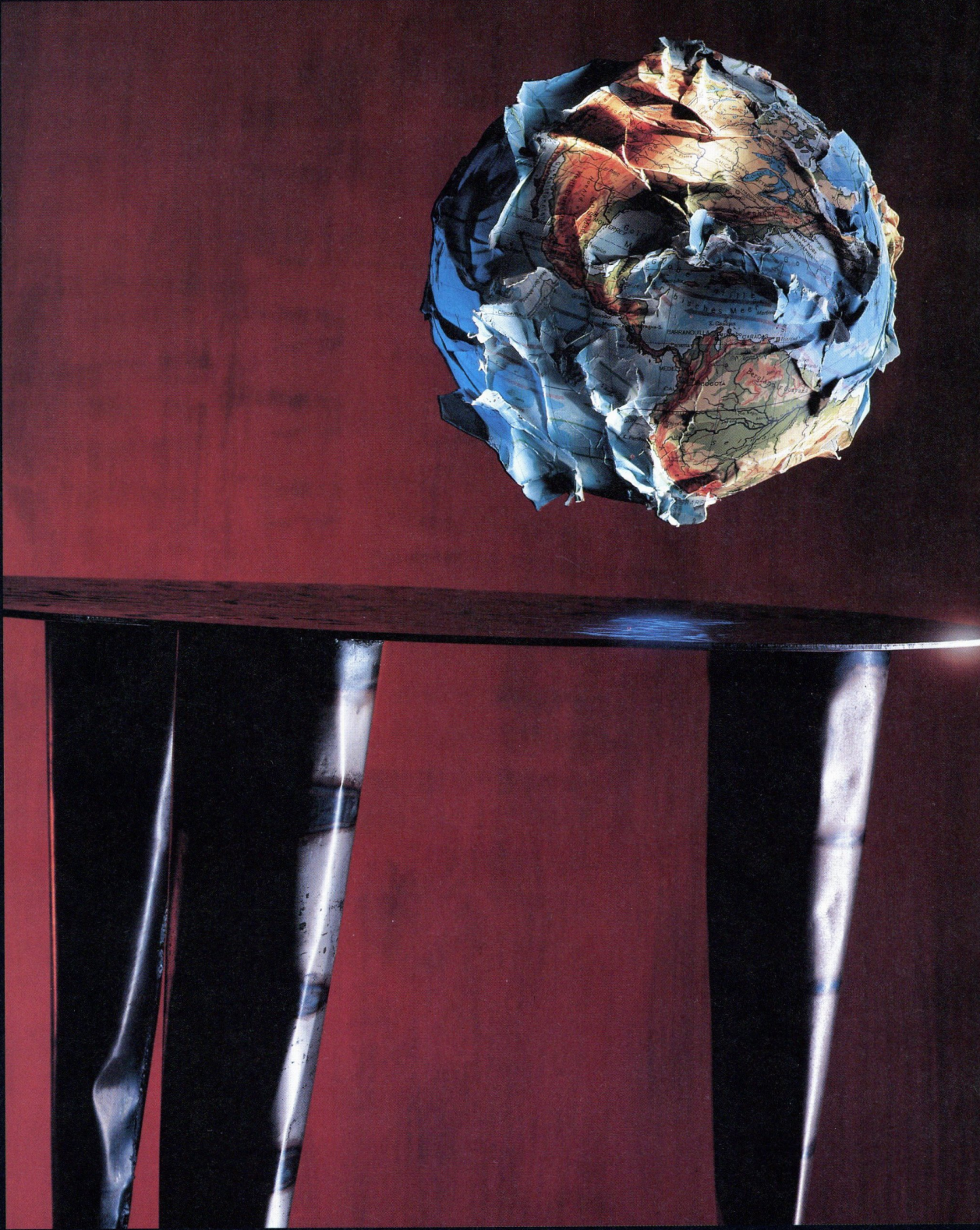


Foto: Andreas Lang

Control-Serie



Control Micro



Control 1G



Control 1G



Control 1G



Subcontrol 1G

Wir kennen heute zwei grundsätzlich verschiedene Hör-Philosophien: Die konservative beschränkt sich aufs Musikzimmer. Entsprechende Lautsprecher gibt es von JBL.

Das neue Verständnis von Musik und Musikhören heißt Control und kommt ebenfalls von JBL. Die Stichworte sind Vielfalt und Mobilität.

Der äußere Eindruck ist zurückhaltende Optik. Das Ergebnis ist optimierte Akustik. Control kennt keine Grenzen.

Die JBL Control-Serie

Die Lautsprecher der Control-Serie bieten JBL-Klang für jeden Raum. Denn in diesen kompakten Kraftpaketen arbeitet professionelle JBL-Technik. Zum Beispiel die Frequenzweiche mit Überlastungsschutz und Bypass-Kondensatoren zur besseren Detailwiedergabe. Oder die magnetische Abschirmung, die selbst eine Platzierung des Lautsprechers in der Nähe eines Bildschirms erlaubt. Das stabile, dichte Gehäuse aus Poly-

propylen-Schaum mit Gummimanschette bietet den kleinen Klangwundern Schutz vor Feuchtigkeit oder harten Schlägen. Mit ihren individuellen Befestigungspunkten und vielen verschiedenen Adaptern bringen Ihnen Control-Lautsprecher guten Sound in jeder Situation und an jedem Ort. Sie haben die Wahl: von Control Micro bis Control 10, in Schwarz oder Weiß, mit oder ohne Subwoofer. Betreten Sie die »World of Control«...

■ Voller Kraft.

Voller Sound. Control 5
Mehr Sound mit mehr Volumen. Die Control 5 schafft traumhafte 175 Watt mit den Traummaßen 39 x 25 x 23 cm.

■ Dieser Baß erstaunt: Subwoofer SB 5

Mit dem Subwoofer SB 5 stoßen die Control 5 in neue Tiefen vor. Bis zu 4 Lautsprecher unterstützt er mit seinem abgrundtiefen Baß.



Magnetische Abschirmung für ungestörten Genuß (Control 1G)



Polypropylen-Gehäuse und Gummimanschette sorgen für besten Schutz

Control 5



Subwoofer SB5



JBL CONTROL SB - 5

Everything under Control

■ So klein. So gut.

Control Micro

Maxi-Sound im Mini-Format.
Die Control Micro verträgt
nicht nur 60 Watt, sondern dank
Kunststoffgehäuse auch
Spritzwasser, Dampf und Hitze.

■ Immer und überall.

Control 1G

75 Watt stark, 22,5 x 14 x 15 cm
klein und von der Fachpresse
hoch gelobt. »Klangklasse D
und Referenz« meinte Stereo-
play (Heft 10/91).

■ Klang ohne Grenzen:

Control 10

Die neue Größe in der
Kompaktklasse: Control 10.
Besondere Kennzeichen: 150
Watt Belastbarkeit, erwei-
terter Frequenzbereich, noch
mehr Wirkung und Dynamik.

■ Im Rausch der Tiefe:

Subcontrol 1G

Baßgewaltige Verstärkung für
die Control 1G: der Subwoofer
Subcontrol 1G. Mit 2 Tieftönern
und Passivweichen für jeden
Kanal.



Control Micro



Control 1G



Subcontrol 1G

Control 10



Variationen über ein Thema

So kennt der Klang keine Grenzen. Denn die Control-Serie ist extrem vielseitig und überall montierbar. Mit den für Musik-Profis entwickelten Adaptern geht das mit einem Handgriff.

Ob Tisch oder Decke, Dach oder Boden, Wand oder Schrank – mit Control haben Sie Freiheit. Natürlich nicht nur im Wohnzimmer, auch in der Küche oder im Bad, auf dem Gartenfest

oder der House-Party. Überall wo's heiß hergeht oder die Begeisterung Wellen schlägt, bleiben die Controls cool und lassen nichts an sich ran. Dank ihrer magnetischen

■ Befestigungsmöglichkeiten Control 1



MTC-2+: Drehbare Wand- und Deckenhalterung für Control 1 in schwarz oder weiß



MTC-8: Starrer Wandbügel für Control 1 in schwarz oder weiß



MTC-3: Tischhalterung für Control 1 in schwarz



MTC-9: Universal-Stativhalterung für Control 1 in schwarz

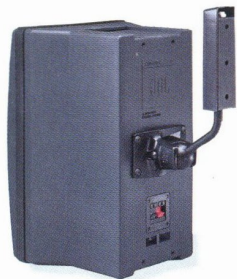
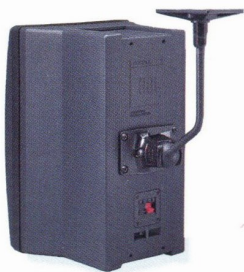
Abschirmung arbeiten sie selbst in der Nähe des Fernsehgeräts ungestört. Für Restaurants sind sie die Idealbesetzung: kosten nicht die Welt, sind schnell montiert und sorgen jahraus,

jahrein für den guten Ton. Bands hören sich mit den Kraftpaketen von JBL bevorzugt selber spielen. Denn dank ihrer unverfälschten Klangwiedergabe eignen sie sich hervorra-

gend als Monitore – on tour oder im Studio. In der »World of Control« ist eben alles möglich. Probieren Sie's aus.

■ Befestigungsmöglichkeiten Control 5

MTC-52: Drehbare Deckenhalterung für Control 5 in schwarz



MTC-51: Drehbare Wandhalterung für Control 5 in schwarz



MTC-54: Adapter für Stativmontage für Control 5 in schwarz

■ Befestigungsmöglichkeiten Control 10

MTC-101: Stativadapter mit Flansch für Control 10 in schwarz



MTC-102: Drehbare Wandhalterung für Control 10 in schwarz



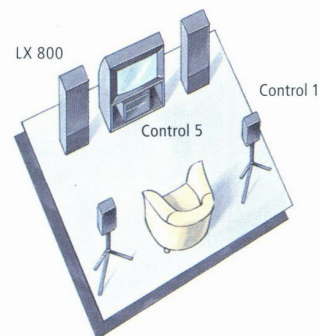
MTC-103: Drehbare Deckenhalterung für Control 10 in schwarz

Kino für die Ohren

Perfekter Klang und unglaubliche Soundeffekte erfüllen den ganzen Raum, und plötzlich verwandelt sich Ihr Wohnzimmer in ein großes Filmtheater. Die Dolby®-Surround-Pro-Logic-Technik für Zuhause und fünf Lautsprecher von JBL machen's möglich. Viele Videofilme, aber auch immer mehr Fernsehsendungen verfügen über den Dolby®-Surround-Raumklang. Wenn Sie ihn nutzen wollen, brauchen Sie einen Decoder,

der die Toninformationen entschlüsselt und sie auf die JBL-Boxen verteilt. Zwei Frontlautsprecher, jeweils rechts und links vom Fernsehgerät aufgestellt, geben den Hauptteil der Klanginformation wieder. Z.B. die JBL LX 800 hat für diese Aufgabe beste Referenzen. Ein Center-Lautsprecher sorgt dafür, daß Gesehenes und Gehörtes übereinstimmen und Dialoge nicht je nach Sitzposition eher von rechts oder von links wahrgenommen

werden. Da dieser Lautsprecher unmittelbar beim Fernsehgerät platziert wird, braucht er eine besondere Abschirmung, damit er das Fernsehbild nicht stört: Beispielsweise ein Fall für Control 5. Für den eigentlichen Raumeffekt sind die zwei Boxen verantwortlich, die hinter den Hörern aufgestellt werden. Die Control 1G oder die Control Micro bietet hierfür die ideale Besetzung. Eröffnen Sie Ihr eigenes Kino mit JBL.



Die Formel für JBL-Raumklang: Center-Lautsprecher am TV-Gerät, zwei Frontlautsprecher rechts und links, zwei Lautsprecher hinter der Sitzposition

Dolby® ist eingetragenes Warenzeichen der Dolby Laboratories Inc.



“Die Kraft ist
eine Funktion von
Zeit und Raum”

Novalis

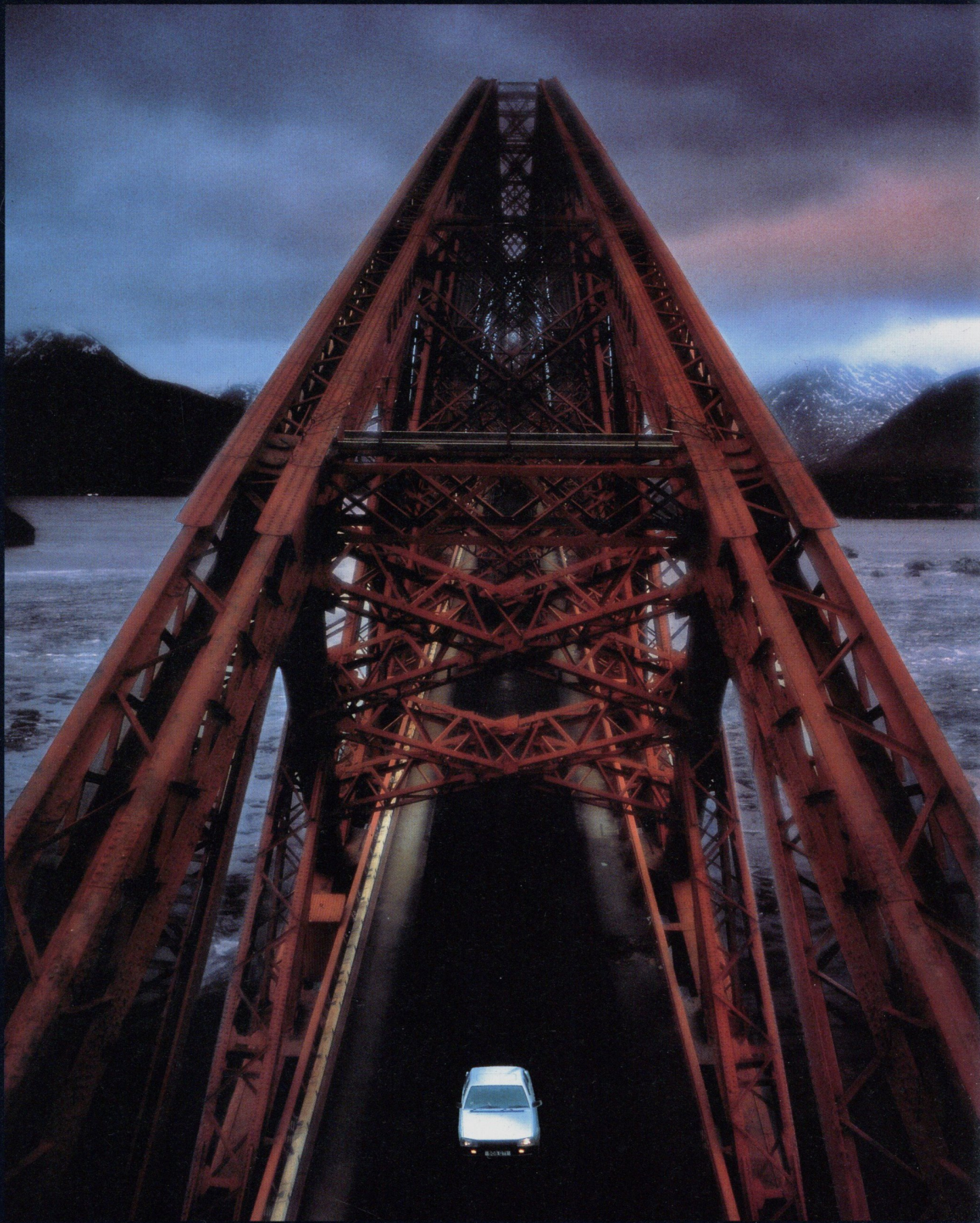


Foto: John Claridge

SR 115+



1500 GTI



TC 101



SR 130



TM 930



Car-Edition



Die Zeit, die wir im Auto verbringen, läßt sich nicht abkürzen – aber angenehmer gestalten. Es gibt keinen Grund, im Cockpit auf den perfekten Musikgenuß zu verzichten. Auch nicht auf JBL.

JBL Car-HiFi ist die Übertragung unseres Anspruchs auf Ihr Auto. Mit unbändiger und unverfälschter Leistungsfreude.

Fahren und Hören bewegt sich eben immer auf höherem Niveau.

Vollkommenheit ist das Ziel wahrer Künstler

| System | Ti 5000 | Ti 3000 | Ti 1000 | L 90 | L 80 | L 60 |
|----------------------------------|---|---|--|--------------------------|--------------------------|--------------------------|
| Nenn-/Musikbelastbarkeit in Watt | 250/400 | 150/250 | 80/125 | 200/300 | 150/200 | 100/150 |
| Frequenzumfang | 30 Hz - 30 kHz | 35 Hz - 30 kHz | 40 Hz - 30 kHz | 35 Hz - 30 kHz | 30 Hz - 30 kHz | 35 Hz - 30 kHz |
| Schalldruck (1 Watt/1 m) | 90 dB | 89 dB | 88 dB | 91 dB | 89 dB | 88 dB |
| Nennimpedanz | 6 Ohm | 6 Ohm | 4 Ohm | 4 Ohm | 4 Ohm | 4 Ohm |
| Übergangsfrequenz (en) | 300 Hz/3 kHz | 350 Hz/3 kHz | 2.5 kHz | 400 Hz/3 kHz | 350 Hz/3 kHz | 120 Hz/2.5 kHz |
| Bestückung | | | | | | |
| Tieftonlautsprecher | 320 mm | 260 mm | – | 320 mm | 215 mm | 180 mm |
| Mittel-/Tieftonlautsprecher | – | – | 180 mm | – | – | 180 mm |
| Mitteltonlautsprecher | 2 x 138 mm | 138 mm | – | 138 mm | 138 mm | – |
| Hochtonlautsprecher | 25 mm Titan | 25 mm Titan | 25 mm Titan | 25 mm Titan | 25 mm Titan | 25 mm Titan |
| Abmessungen in mm HxBxT | 1155 x 550 x 360 | 1060 x 465 x 350 | 440 x 295 x 290 | 400 x 600 x 340 | 940 x 300 x 330 | 900 x 260 x 330 |
| Gewicht | 55 kg | 40 kg | 16 kg | 30 kg | 27 kg | 24 kg |
| Ausführung | Esche schwarz Intarsie: Kirsche | Esche schwarz Intarsie: Kirsche | Esche schwarz Intarsie: Kirsche | Esche schwarz (Dekor) | Esche schwarz (Dekor) | Esche schwarz (Dekor) |
| Testergebnisse | Stereoplay 12/92: absolute Spitzenklasse I Audio 02/94: Spitzenklasse 5/5 | Stereoplay 10/93: absolute Spitzenklasse II | Audio 07/93: Oberklasse 5/5 Stereoplay 03/93: Spitzenklasse II HiFi Vision 01/93: gut - sehr gut HiFi Vision Tip | | | |



Ti 5000



Ti 3000



Ti 1000



L 90



L 80



L 60

| L 20 | LX 1000 | LX 800 | LX 750 | LX 700 | LX 600 | LX 500 |
|--------------------------|--------------------------|--|---|--------------------------|--------------------------|--|
| 80/125 | 150/250 | 120/175 | 80/125 | 60/90 | 130/200 | 120/175 |
| 40 Hz - 30 kHz | 35 Hz - 24 kHz | 30 Hz - 24 kHz | 36 Hz - 24 kHz | 36 Hz - 24 kHz | 35 Hz - 24 kHz | 34 Hz - 24 kHz |
| 87 dB | 93 dB | 91 dB | 91 dB | 90 dB | 92 dB | 91 dB |
| 4 Ohm | 4 Ohm | 4 Ohm | 4 Ohm | 6 Ohm | 4 Ohm | 4 Ohm |
| 2.5 kHz | 500 Hz/4 kHz | 300 Hz/3 kHz | 150 Hz/3 kHz | 2.5 kHz | 350 Hz/3 kHz | 300 Hz/3 kHz |
| - | 2 x 210 mm | 210 mm | 170 mm | - | 240 mm | 210 mm |
| 180 mm | - | - | 170 mm | 170 mm | - | - |
| - | 130 mm | 130 mm | - | - | 130 mm | 130 mm |
| 25 mm Titan | 25 mm Titan | 25 mm Titan | 25 mm Titan | 25 mm Titan | 25 mm Titan | 25 mm Titan |
| 420 x 260 x 280 | 1080 x 320 x 375 | 940 x 280 x 305 | 870 x 240 x 255 | 800 x 240 x 255 | 670 x 326 x 305 | 610 x 280 x 305 |
| 12 kg | 27 kg | 19 kg | 16 kg | 13 kg | 16 kg | 14 kg |
| Esche schwarz (Dekor) | Esche schwarz (Dekor) | Esche schwarz (Dekor) | Esche schwarz (Dekor) | Esche schwarz (Dekor) | Esche schwarz (Dekor) | Esche schwarz (Dekor) |
| | | Stereoplay 09/92: Spitzenklasse IV, Referenz | HiFi Test 02/94: Prädikat: gut - sehr gut | | | Stereoplay 05/94: Spitzenklasse IV Audio 05/93: Mittelklasse 000 |



| System | LX 400 G | LX 300 | TLX 170 | TLX 150 | TLX 120 | TLX 110 (+Subwoofer) |
|----------------------------------|--|---|--------------------------|--------------------------|--------------------------|---|
| Nenn-/Musikbelastbarkeit in Watt | 80/125 | 60/90 | 100/150 | 80/120 | 60/80 | 40/60 (50/70) |
| Frequenzumfang | 36 Hz - 24 kHz | 40 Hz - 24 kHz | 32 Hz - 27 kHz | 35 Hz - 27 kHz | 40 Hz - 27 kHz | 45 Hz - 27 kHz (40 Hz - 27 kHz) |
| Schalldruck (1 Watt/1 m) | 90 dB | 90 dB | 90 dB | 90 dB | 89 dB | 89 dB (89 dB) |
| Nennimpedanz | 4 Ohm | 6 Ohm | 4 Ohm | 4 Ohm | 4 Ohm | 4 Ohm (4 Ohm) |
| Übergangsfrequenz (en) | 300 Hz/3 kHz | 2.5 kHz | 450 Hz/3 kHz | 400 Hz/3 kHz | 2.5 kHz | 3 kHz (150 Hz/3 kHz) |
| Bestückung | | | | | | |
| Tieftonlautsprecher | 170 mm | - | 210 mm | 210 mm | - | - (2 x 130 mm) |
| Mittel-/Tieftonlautsprecher | - | 170 mm | - | - | 170 mm | 130 mm (130 mm) |
| Mitteltonlautsprecher | 130 mm | - | 100 mm | 100 mm | - | - |
| Hochtonlautsprecher | 25 mm Titan | 25 mm Titan | 25 mm | 25 mm | 25 mm | 25 mm (25 mm) |
| Abmessungen in mm HxBxT | 540 x 240 x 255 | 420 x 240 x 255 | 860 x 260 x 300 | 530 x 250 x 250 | 300 x 200 x 210 | 300 x 170 x 180 (300 x 170 x 180 + 210 x 500 x 330) |
| Gewicht | 10 kg | 8 kg | 16 kg | 9 kg | 5 kg | 4 kg (15 kg) |
| Ausführung | Esche schwarz (Dekor) | Esche schwarz (Dekor) | Esche schwarz (Dekor) | Esche schwarz (Dekor) | Esche schwarz (Dekor) | Esche schwarz (Dekor) |
| Testergebnisse | Audio 03/94: Mittelklasse 999 Audio Kauf- empfehlung | Audio 12/92: Mittelklasse 99 Audio Kauf- empfehlung | | | | |

Stereoplay 04/93:
Obere Mittelklasse II,
Referenz



LX 400 G



LX 300



TLX 170



TLX 150



TLX 120



TLX 110

Stand: August 1994

| TLX Subwoofer | Control 10 | Control 5 | Control 1G (+Subcontrol 1G) | Subcontrol 1G | Subwoofer SB5 | Control Micro |
|--------------------------|-----------------|-----------------|---|-----------------|-----------------|---------------------------------|
| 50/70 | 150/300 | 80/125 | 50/75 (60/90) | 60/90 | 100/150 | 30/50 |
| 40 Hz - 150 Hz | 35 Hz - 27 kHz | 40 Hz - 25 kHz | 50 Hz - 24 kHz (35 Hz - 24 kHz) | 35 Hz - 150 Hz | 30 Hz - 175 Hz | 60 Hz - 20 kHz |
| 90 dB | 94 dB | 93 dB | 90 dB (90 dB) | 91 dB | 92 dB | 88 dB |
| 4 Ohm | 4 Ohm | 4 Ohm | 4 Ohm (4 Ohm) | 4 Ohm | 4 Ohm | 4 Ohm |
| 150 Hz | 1.1 kHz/4.6 kHz | 3 kHz | 5 kHz (150 Hz/5 kHz) | 150 Hz | 125 Hz | - |
| 2x130 mm | 300 mm | 170 mm | - (2x170 mm) | 2x170 mm | 2x200 mm | 114 mm Breitbandlautsprecher |
| - | - | - | 135 mm (135 mm) | - | - | - |
| - | 130 mm | - | - | - | - | - |
| - | 25 mm Titan | 25 mm Titan | 19 mm Polycarbonat (19 mm Polycarbonat) | - | - | - |
| 220 x 500 x 330 | 610 x 432 x 305 | 388 x 247 x 233 | 230 x 155 x 140 (230 x 155 x 140 + 232 x 550 x 285) | 232 x 550 x 285 | 330 x 595 x 315 | 150 x 160 x 140 |
| 11 kg | 14,5 kg | 5 kg | 2 kg (13 kg) | 11 kg | 19 kg | 1 kg |
| Esche schwarz (Dekor) | schwarz | schwarz weiß | schwarz weiß | schwarz weiß | schwarz | schwarz weiß |

Stereoplay 09/89:
Klangklasse E,
Referenz

Audio 01/92:
Mittelklasse **☞☞**
Audio Kauf-
empfehlung

Stereoplay 10/91:
Klangklasse D,
Referenz



Subwoofer SB5



TLX Subwoofer Control 10 Control 5 Control 1G Subcontrol 1G Control Micro



RTS RIEGER TEAM

JBL... eine Marke im Vertrieb von harman deutschland, Händerstraße 1, D-74080 Heilbronn, Tel. 0 7131 - 48 00

Preisliste



| Modellbezeichnung | Art.-Nr. | unverb. Preisempf./St. in DM inkl. MwSt. |
|--|------------|---|
| ■ Die JBL Ti-Serie (Seite 7/9) | | |
| Ti 1000 L/R | 0110150/51 | 2.299,- |
| Ti 3000 L/R | 0110160/61 | 3.799,- |
| Ti 5000 L/R | 0110170/71 | 5.499,- |
| STi 1000 L/R Design-Lautsprecher-Ständer zur Ti 1000 | 0119040/41 | 399,50 |

| | | |
|---|------------|---------|
| ■ Die JBL L-Serie (Seite 13/15/17) | | |
| L 20 | 0110180 | 1.299,- |
| L 60 | 0110184 | 1.699,- |
| L 80 | 0110186 | 1.999,- |
| L 90 L/R | 0110188/89 | 2.499,- |

| | | |
|---|---------|---------|
| ■ Die JBL LX-Serie (Seite 19/21) | | |
| LX 300 BK | 0110450 | 425,- |
| LX 400 G BK | 0110457 | 599,- |
| LX 500 BK | 0110460 | 649,- |
| LX 600 BK | 0110465 | 749,- |
| LX 700 BK | 0110470 | 549,- |
| LX 750 BK | 0110473 | 749,- |
| LX 800 BK | 0110475 | 899,- |
| LX 1000 BK | 0110485 | 1.399,- |

| | | |
|--|---------|-------|
| ■ Die JBL TLX-Serie (Seite 25/27) | | |
| TLX 110 BK | 0110060 | 256,- |
| TLX 120 BK | 0110061 | 308,- |
| TLX 150 BK | 0110064 | 514,- |

Stand 1. August 1994

| Modellbezeichnung | Art.-Nr. | unverb. Preisempf./St. in DM inkl. MwSt. |
|--|----------|---|
| ■ Die JBL TLX-Serie (Seite 25/27) | | |
| TLX 170 BK | 0110066 | 719,- |
| TLX Subwoofer | 0110070 | 499,- |

| | | |
|---|------------|---------|
| ■ Die JBL Control-Serie (Seite 29/31/33/34/35) | | |
| Control Micro BK | 0110590 | 199,- |
| Control Micro WH | 0110591 | 199,- |
| Control 1G BK | 0110605 | 299,- |
| Control 1G WH | 0110606 | 326,- |
| Subcontrol 1G BK | 0110685 | 549,- |
| Subcontrol 1G WH | 0110686 | 619,- |
| Control 5 BK | 0110650 | 599,- |
| Control 5 WH | 0110651 | 649,- |
| Control 10 L/R BK | 0110660/61 | 1.499,- |
| SB 5 Subwoofer BK | 0110690 | 799,- |
| MTC-2+ BK | 0119006 | 145,- |
| MTC-2+ WH | 0119007 | 145,- |
| MTC-3 BK | 0119003 | 175,- |
| MTC-8 BK | 0119008 | 39,- |
| MTC-8 WH | 0119009 | 39,- |
| MTC-9 BK | 0119014 | 109,- |
| MTC-51 BK | 0119010 | 175,- |
| MTC-52 BK | 0119011 | 175,- |
| MTC-54 BK | 0119013 | 55,- |
| MTC-101 BK | 0119021 | 115,- |
| MTC-102 BK | 0119022 | 250,- |
| MTC-103 BK | 0119023 | 260,- |

BK = Ausführung schwarz
L = Links / R = Rechts

WH = Ausführung weiß

Alle auf dieser Preisliste aufgeführten Produkte können selbstverständlich bei harman deutschland als Produktinformation angefragt werden. Bitte beachten Sie auch unseren speziellen JBL Car-HiFi-Katalog mit separater Preisliste, den Sie am besten gleich anfordern bei:

harman deutschland · Postfach 1920 · 74009 Heilbronn · Telefon (07131) 480-0 · Telefax (07131) 480-214