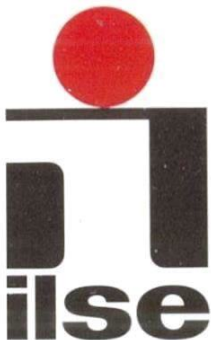


ILSE-BILD UND TON



Programm 8 1974/75
Katalog-Ausgabe 286



ilse-Fernseh-Einstellschränke

Seiten 3 – 7

ilse-Kombinationsschränke

Seiten 8 – 9

ilse-Geräte-Einstellschränke

Seiten 10 – 15

ilse-Konzertschränke

Seiten 16 – 17

ilse-Lautsprecherboxen

Seite 18

ilse-Fernseh- und Radiotische

Seiten 18 – 24

Die Modelle dieses Kataloges finden Sie auf den Seiten:

Modell	Seite
2101	4
2102	3
2103	6
2105	4
2107	4
2115	5
2120	8
2121	8
2122 OG	9
2251	7
2253	7
2330	10
2336	16
2340	11
2341	12
2342	12
2346	16
2361 OG	10

Modell	Seite
2362	13
2363	14
2493	17
2561	18
2562 KPL	18
2568	18
3108 RA	17
3253 MGL	21
3256	21
3394	23
3421	21
3422	22
3423 NOR	22
3423 NR	22
3425	22
3426	24
3427	24
3671	23

Modell	Seite
3672	23
3673	23
3676	23
3678	23
3679	23
3687	22
4410	18
5402	19
5403	19
5404	19
5405	20
5478	20
5479	20
5510	14
6350	6
6355	15
6367	6

Wichtige Hinweise:

- Mit Herausgabe dieses Kataloges werden alle vorherigen Verkaufsunterlagen über unser Programm 8 ilse-Bild und Ton ungültig.
- ilse-Möbel werden nur in den Ausführungsarten geliefert, die in den Modellbeschreibungen erwähnt sind. Unsere Serienproduktion erlaubt keine Sonderanfertigungen und Einzelteil-lieferungen.
- Auf Wunsch können wir Sonderfarbtöne im Rahmen der materialtechnischen Möglichkeiten und nach eingesandten Holzfarbmustern (Mindestgröße DIN A 6) anfertigen. Die Lieferzeit dafür beträgt im allgemeinen 4 – 6 Wochen. Wir berechnen dafür einen Mehrpreis von 10%. Möbel, bei denen Teile aus Kunststoff sind oder bei denen Kunststoff-Folien oder Kunststoffauflagen Verwendung finden, können nicht in Sonderfarbtönen und nicht in roh geliefert werden.
- Geringe Farbabweichungen zwischen den abgebildeten Modellen und Serienmöbeln sind foto- und drucktechnisch bedingt.
- Die in den Modellbeschreibungen genannten Holzarten beziehen sich auf die Furniere, denen die Massivholzteile farblich angeglichen sind. Als Massivhölzer verwenden wir im wesentlichen: Abura, Buche, Eiche, Limba und Mansonia. Durch Weiterentwicklung ist im Rahmen kleiner Änderungen und Verbesserungen der Einsatz von Kunststoffen anstelle des Werkstoffes Holz vorbehalten.
- Alle Katalogmodelle sind mit hochwertigen Lacken behandelt, die gegen Alkohol, Wasser und Haushaltssäuren weitgehend unempfindlich sind. Diese Eigenschaften haben auch die von uns verwendeten Kunststoffe. ilse-STILMÖBEL werden in einem mittelfarbigem Antikton seidenmatt geliefert, wobei teilweise die Flächen nach innen leicht aufgehellt sind. Die Modelle in Eiche werden im Farbton P 43 gebeizt.
- Geringfügige Toleranzen bei allen in den Katalogbeschreibungen angegebenen Maßen sind möglich. Das betrifft insbesondere auch fertigungstechnisch bedingte kleine Differenzen bei Flächenmaßen und Stärken der Glasplatten. Modelländerungen in Maß und Ausführung sowie technische Verbesserungen behalten wir uns im Interesse eines ständig aktuellen Angebotes vor.
- Für Modelle, bei denen wir ganz oder teilweise von Vorlieferanten abhängig sind, müssen wir uns in Ausnahmefällen längere Lieferfristen oder die vorzeitige Einstellung des Angebotes vorbehalten.
- Die in diesem Katalog abgebildeten Modelle sind den ilse-Werken durch Geschmacks- oder Gebrauchsmuster geschützt. Nachahmungen werden gerichtlich verfolgt.**
- Für alle Bestellungen gelten unsere Verkaufs-, Lieferungs- und Zahlungsbedingungen in der bei Auftragserteilung gültigen Form.



Fernseh-Einstellschrank im Stil
des Frühbarock für Tischgeräte
(Farbe und schwarz/weiß).

2102 HANAU

Ausführung:
Nußbaum antik, seidenmatt. FS-Fach ohne Rückwand.
Im Sockel senkrecht geteiltes Ablagefach.

Außenmaße:
Breite 94 cm, Höhe 93 cm, Tiefe 50 cm.

Lichte Innenmaße:
FS-Fach: Breite 82 cm, Höhe 55 cm.
Ablagefächer: Breite 40 cm, Höhe 17 cm, Tiefe 44 cm.

Altdeutsche Fernseh-Einstellschränke für Tischgeräte (Farbe und schwarz/weiß).

2101 WESEL

Ausführung:
Nußbaum antik, seidenmatt, ohne Rückwand.
Außenmaße:
Breite 92 cm, Höhe 89 cm, Tiefe 48 cm.
Lichte Innenmaße:
Breite 82 cm, Höhe 54 cm.



2105 BENTHEIM

Ausführung:
Nußbaum antik, seidenmatt, ohne Rückwand.
Außenmaße:
Breite 90 cm, Höhe 88,5 cm, Tiefe 48 cm.
Lichte Innenmaße:
Breite 82 cm, Höhe 54 cm.



2107 BRÜGGE

Ausführung:
Nußbaum antik, seidenmatt, ohne Rückwand.
Außenmaße:
Breite 90 cm, Höhe 89 cm, Tiefe 48 cm.
Lichte Innenmaße:
Breite 82 cm, Höhe 54 cm.





Fernseh-Einstellschrank
in Chippendale für Tischgeräte
(Farbe und schwarz/weiß).

2115 BRÜHL

Ausführung:
Nußbaum antik, seidenmatt, ohne Rückwand.
Außenmaße:
Breite 90 cm, Höhe 93 cm, Tiefe 48 cm.
Lichte Innenmaße:
Breite 82 cm, Höhe 54 cm.

Fernseh-Einstellschränke im rustikalen und kastilianischen Stil für Tischgeräte (Farbe und schwarz/weiß).

2103 HUSUM (Abb. unten links)

Ausführung:
Eiche. FS-Fach ohne Rückwand,
darunter senkrecht geteiltes Ablagefach.
Außenmaße:
Breite 92 cm, Höhe 90 cm, Tiefe 48 cm.
Lichte Innenmaße:
FS-Fach: Breite 82 cm, Höhe 54 cm.
Ablagefächer: Breite 40 cm, Höhe 17 cm, Tiefe 43 cm.

6350 SALAMANCA (Abb. unten Mitte)

Ausführung:
Haya-Holz im Nußbaumton, ohne Rückwand.
Beschlüge und Stegverbindungen aus Schmiedeeisen.
Außenmaße:
Breite 94 cm, Höhe 90 cm, Tiefe 49 cm.
Lichte Innenmaße:
Breite 80 cm, Höhe 55 cm.



6367 TOLEDO (Abb. unten rechts)

Ausführung:
Aliso-Holz im Nußbaumton. FS-Fach mit heraus-
nehmbarem Rückwand. Im Unterteil 2 Schubkästen.
Außenmaße:
Breite 98 cm, Höhe 90 cm, Tiefe 49 cm.
Lichte Innenmaße:
Breite 80 cm, Höhe 53 cm, Tiefe 41 cm.
Auch als Geräte-Einstellschrank für Stereo-Anlagen
geeignet.



Moderne Fernseh-Einstellschränke für Tischgeräte (Farbe und schwarz/weiß).

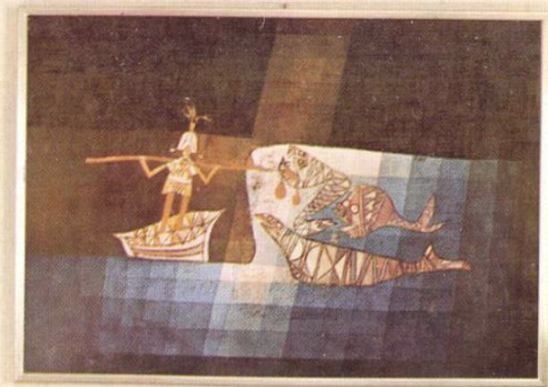
2251 GIESSEN (Abb. Seite 7 links)

Ausführung:
Nußbaum natur, seidenmatt, ohne Rückwand.
Außenmaße:
Breite 86 cm, Höhe 89 cm, Tiefe 44 cm.
Lichte Innenmaße:
Breite 82 cm, Höhe 54 cm.

2253 SIEGEN (Abb. Seite 7 rechts)

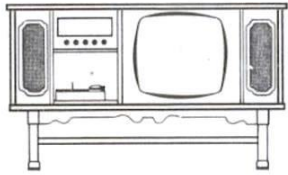
Ausführung:
Nußbaum natur, seidenmatt, ohne Rückwand.
Untergestell hochglanzverchromt.
Außenmaße:
Breite 86 cm, Höhe 89 cm, Tiefe 44 cm.
Lichte Innenmaße:
Breite 82 cm, Höhe 54 cm.





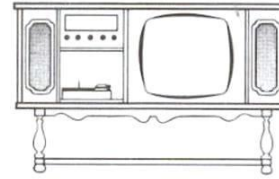
Altdeutsche Fernseh-Einstell-Kombinationsschränke für Tischgeräte
 (Farbe und schwarz/weiß)
 mit eingebautem Rundfunkgerät Blaupunkt STG 1591 HiFi,
 Ausgangsleistung 2 x 10/15 Watt, Plattenwechsler PE 2012 HiFi,
 4 Lautsprecher, Vollstereo.

2120 GRONINGEN



Ausführung:
 Nußbaum antik, seidenmatt. FS-Fach ohne Rückwand.
 Außenmaße:
 Breite 183 cm, Höhe 95 cm, Tiefe 50 cm.
 Lichte Innenmaße FS-Fach:
 Breite 82 cm, Höhe 56 cm.

2121 NIMWEGEN



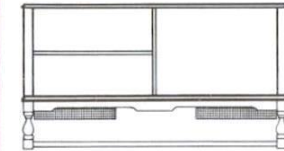
Ausführung:
 Nußbaum antik, seidenmatt. FS-Fach ohne Rückwand.
 Außenmaße:
 Breite 183 cm, Höhe 95 cm, Tiefe 50 cm.
 Lichte Innenmaße FS-Fach:
 Breite 82 cm, Höhe 56 cm.





Altdeutscher Fernseh-Einstell-Kombinationschrank für Tischgeräte (Farbe und schwarz/weiß) und Stereo-Anlagen.

2122 OG KLEVE



Ausführung:
 Nußbaum antik, seidenmatt. Rechts FS-Fach ohne Rückwand. Links verstellbarer Zwischenboden, Rückwand mit Öffnungen für Anschlußkabel.

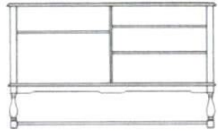
Außenmaße:
 Breite 172 cm, Höhe 90 cm, Tiefe 50 cm.

Lichte Innenmaße:
 FS-Fach: Breite 82 cm, Höhe 54 cm.
 Gerätefach: Breite 78 cm, Höhe 54 cm, Tiefe 40 cm.

Zusätzlich empfehlenswert:
 Unterhängbare Lautsprecherboxen 2561 (Beschreibung Seite 18).

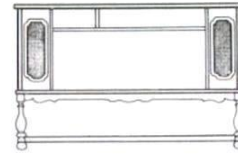
Altdeutsche Geräte-Einstellschränke für Stereo-Anlagen.

2330 GELDERN



Ausführung:
Nußbaum antik, seidenmatt.
Oberplatte geteilt, nach oben aufklappbar.
Falttüren. 3 verstellbare Einlegeböden.
Außenmaße:
Breite 138 cm, Höhe 84 cm, Tiefe 48 cm.
Lichte Innenmaße linkes bzw. rechtes Fach:
Breite 61 cm, Höhe 49 cm, Tiefe 40 cm.
Zusätzlich empfehlenswert:
Lautsprecherbox 2568 (Beschreibung Seite 18).

2361 OG KONZ



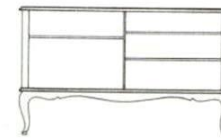
Ausführung:
Nußbaum antik, seidenmatt.
Außenmaße:
Breite 150 cm, Höhe 82 cm, Tiefe 45 cm.
Lichte Innenmaße:
Fach oben links:
Breite 33 cm, Höhe 15 cm, Tiefe 39 cm.
Fach oben rechts:
Breite 60,5 cm, Höhe 15 cm, Tiefe 39 cm.
Fach unten:
Breite 95 cm, Höhe 25,5 cm, Tiefe 39 cm.
Lautsprecherfächer:
Breite 22 cm, Höhe 43 cm, Tiefe 39 cm.





Geräte-Einstellschrank
in Chippendale
für Stereo-Anlagen.

2340 GODESBERG



Ausführung:

Nußbaum antik, seidenmatt.

Oberplatte geteilt, nach oben aufklappbar.

Falttören. 3 verstellbare Einlegeböden.

Außenmaße:

Breite 138 cm, Höhe 84 cm, Tiefe 48 cm.

Lichte Innenmaße linkes bzw. rechtes Fach:

Breite 61 cm, Höhe 49 cm, Tiefe 40 cm.

Zusätzlich empfehlenswert:

Lautsprecherbox 2562 (Beschreibung Seite 18).

Geräte-Einstellschränke in Chippendale für Stereo-Anlagen.

2341 NAUHEIM

Ausführung:
Nußbaum antik, seidenmatt.
Obere Klappe nach oben einschiebbar.
Untere Klappe nach vorn zu öffnen.
Seitenfächer mit je 1 Zwischenboden.
Außenmaße:
Breite 135 cm, Höhe 82 cm, Tiefe 42 cm.
Lichte Innenmaße:
Oberes Fach:
Breite 85 cm, Höhe 18 cm, Tiefe 37 cm.
Unteres Fach:
Breite 85 cm, Höhe 27 cm, Tiefe 37 cm.
Seitenfächer:
Breite 20 cm, Höhe 50 cm, Tiefe 37 cm.
Zusätzlich empfehlenswert:
Lautsprecherbox 2562 (Beschreibung Seite 18).



2342 HOMBURG

Ausführung:
Nußbaum antik, seidenmatt.
Oberplatte aufklappbar. Frontklappen nach vorn zu öffnen. Besonders geeignet für Kompaktgeräte.
Außenmaße:
Breite 100 cm, Höhe 82 cm, Tiefe 45 cm.
Lichte Innenmaße der Fächer:
Breite 91 cm, Höhe 21 cm, Tiefe 39 cm.
Zusätzlich empfehlenswert:
Lautsprecherbox 2562 (Beschreibung Seite 18).





Altdeutscher Geräte-Einstell- schrank für Stereo-Anlagen.

2362 MOERS

Ausführung:

Nußbaum antik, seidenmatt. Obere Klappe nach oben einschiebbar. Untere Klappe nach vorn zu öffnen. Seitenfächer mit je 1 Zwischenboden.

Außenmaße:

Breite 135 cm, Höhe 78 cm, Tiefe 42 cm.

Lichte Innenmaße:

Oberes Fach:

Breite 85 cm, Höhe 18 cm, Tiefe 37 cm.

Unteres Fach:

Breite 85 cm, Höhe 27 cm, Tiefe 37 cm.

Seitenfächer:

Breite 20 cm, Höhe 50 cm, Tiefe 37 cm.

Zusätzlich empfehlenswert:

Lautsprecherbox 2568 (Beschreibung Seite 18).

Altdeutscher Geräte-Einstellschrank und Mehrzwecktruhe.

2363 REES

Ausführung:
Nußbaum antik, seidenmatt.
Oberplatte aufklappbar. Frontklappen nach vorn zu öffnen. Besonders geeignet für Stereo-Anlagen und Kompaktgeräte.
Außenmaße:
Breite 100 cm, Höhe 78 cm, Tiefe 45 cm.
Lichte Innenmaße der Fächer:
Breite 91 cm, Höhe 21 cm, Tiefe 39 cm.
Zusätzlich empfehlenswert:
Lautsprecherbox 2568 (Beschreibung Seite 18).



5510

Ausführung:
Nußbaum antik, seidenmatt.
Besonders geeignet zum Aufstellen eines Fernsehgerätes oder von Stereo-Anlagen (Kompaktgeräte). Rechtes Fach auch als Bar verwendbar.
Außenmaße:
Breite 140 cm, Höhe 50/71 cm, Tiefe 45 cm.
Lichte Innenmaße rechtes Fach:
Breite 49 cm, Höhe 37,5 cm, Tiefe 39 cm.
Abstellfläche links:
Breite 81 cm, Tiefe 45 cm.
Zusätzlich empfehlenswert:
Lautsprecherbox 2568 (Beschreibung Seite 18).





**Geräte-Einstellschrank
im kastilianischen Stil für
Stereo-Anlagen.**

6355 VALENCIA

Ausführung:

Haya-Holz im Nußbaumton. Beschläge und Stegverbindungen aus Schmiedeeisen. Rechte Oberplatte aufklappbar. Links und rechts je 1 verstellbarer Zwischenboden.

Außenmaße:

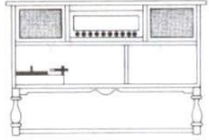
Breite 144 cm, Höhe 81 cm, Tiefe 48 cm.

Lichte Innenmaße links bzw. rechts:

Breite 64 cm, Höhe 46 cm, Tiefe 41 cm.

Musikschränke in Altdeutsch und Chippendale mit eingebautem Rundfunkgerät Philips 22 RF 601, Ausgangsleistung 2 x 10 Watt, Plattenwechsler PE 2005, 2 Lautsprecher, Vollstereo.

2336 UTRECHT

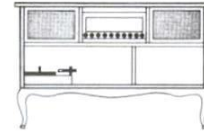


Ausführung:
Nußbaum antik, seidenmatt. Obere Klappe unter
Oberplatte einschiebbar, untere Klappe nach vorn zu
öffnen.

Außenmaße:
Breite 130 cm, Höhe 78 cm, Tiefe 42 cm.

Lichte Innenmaße:
Links unteres Fach Ablage neben Plattenwechsler:
Breite 32 cm, Tiefe 37 cm.
Rechts unteres Fach:
Breite 45 cm, Höhe 25 cm, Tiefe 37 cm.

2346 MAINAU



Ausführung:
Nußbaum antik, seidenmatt. Obere Klappe unter
Oberplatte einschiebbar, untere Klappe nach vorn zu
öffnen.

Außenmaße:
Breite 130 cm, Höhe 82 cm, Tiefe 42 cm.

Lichte Innenmaße:
Links unteres Fach Ablage neben Plattenwechsler:
Breite 32 cm, Tiefe 37 cm.
Rechts unteres Fach:
Breite 45 cm, Höhe 25 cm, Tiefe 37 cm.





Mobile Musiktruhe mit eingebautem Rundfunkgerät Philips 22 RF 601, Ausgangsleistung 2 x 10 Watt, Plattenwechsler PE 2005, 2 Lautsprecher, Vollstereo.

2493 LIST

Ausführung: Weiß, matt lackiert, verchromte Kugelrollen. Plattenablage.
Außenmaße: Breite 64/128 cm, Höhe 47 cm, Tiefe 49 cm.

Exklusiver Musiktisch mit eingebautem Rundfunkgerät Philips 22 RF 601, Ausgangsleistung 2 x 10 Watt, 2 drehbare Lautsprecher, Vollstereo. Anschluß für Stereo-Kassetten-Rekorder im linken Schubkasten.

3108 RA

Ausführung: Korpus schwarz, matt lackiert, Kunststoffplatte mit Aluminiumauflage. Eingelegte Kristallglasplatte 8 mm.
Je 1 Schubkasten an den Stirnseiten.
Außenmaße: Breite 168 cm, Höhe 49 cm, Tiefe 64 cm.



HiFi-Lautsprecherboxen in Chippendale und Altdeutsch.

2562 KPL

Ausführung:
Nußbaum antik, seidenmatt.
Mit eingebauter HiFi-Kombination:
3 Lautsprecher. Nennbelastbarkeit
50 W Sinus,
Grenzbelastbarkeit 100 W. DIN 45 500.
Impedanz 4 Ω . Übertragungs-
Bereich 35 Hz – 22 kHz.
Vol. 60 ltr.
Außenmaße:
Breite 47 cm, Höhe 85 cm,
Tiefe 30 cm.
Nur komplett lieferbar.

2568 KPL

2568 OG

Ausführung:
Nußbaum antik, seidenmatt.
Außenmaße:
Breite 45 cm, Höhe 85 cm, Tiefe 28 cm.
Lichte Innenmaße:
Breite 41 cm, Höhe 59 cm, Tiefe 22 cm.
Lieferbar:
a) Komplett mit eingebauter
Lautsprecherkombination
als Modell-Nr. 2562 KPL.
(Techn. Daten siehe bei 2562 KPL.)
b) Leer als Modell-Nr. 2568 OG.

2561

Ausführung:
Nußbaum antik, seidenmatt.
Mit eingebauter HiFi-Kombination:
3 Lautsprecher. Nennbelastbarkeit
25 W Sinus.
Grenzbelastbarkeit 30 W. DIN 45 500.
Impedanz 4 Ω . Übertragungs-Bereich
40 Hz – 25 kHz.
Eignet sich besonders zum Unterhängen
unter FS-Einstellkombination
Kleve 2122 OG (Seite 9) und zum
Einstellen in Schrank- oder Regalwände.
Außenmaße:
Breite 58 cm, Höhe 18 cm,
Tiefe 26 cm.
Nur komplett lieferbar.

4410

Ausführung:
Nußbaum antik, seidenmatt.
Außenmaße:
Breite 80 cm, Höhe 62 cm, Tiefe 47 cm.



Fernsehtische in Chippendale und Altdeutsch für Tischgeräte (Farbe und schwarz/weiß).

5402

Ausführung:
Nußbaum antik, seidenmatt.
Platte drehbar im Bereich von 80°.
Außenmaße:
Breite 81 cm, Höhe 52 cm, Tiefe 49 cm.



5403

Ausführung:
Nußbaum antik, seidenmatt.
Platte drehbar im Bereich von 80°.
Außenmaße:
Breite 81 cm, Höhe 51 cm, Tiefe 49 cm.



5404

Ausführung:
Eiche antik.
Platte drehbar im Bereich von 80°.
Außenmaße:
Breite 81 cm, Höhe 52 cm, Tiefe 49 cm.



