

 **HITACHI**

*© beim Hersteller
Archiv Michael-Otto*



One-Touch Hi-Fi-System

In Hitachis One-Touch Hi-Fi-System sind Bedienungskomfort und originalgetreue Klangwiedergabe in einer mikrocomputergesteuerten Anlage kombiniert. Zum Betrieb des Plattenspielers, Tuners oder des Cassettendecks genügt jeweils ein einziger Tastendruck. Auch die Umschaltung von einer Programmquelle zur anderen, zum Beispiel, vom Tuner zum Cassettendeck, erfolgt automatisch mit einem einzigen Druck auf die Taste.

Aber nicht nur der Betriebsstart und die Umschaltung der Programmquellen erfolgen automatisch — auch die Aufnahme von Schallplatten oder Radioprogrammen auf

Cassette ist automatisiert. Diese Funktion kann Ihnen nur Hitachi bieten. Und mit der neuen Funktionen-Programmierung können Sie mit Verwendung des Programmschalters und der Funktions-Wahltasten am Verstärker zwei Programmquellen nach Ihrer Wahl im voraus festlegen.

Das One-Touch Hi-Fi-System ist jetzt in drei Ausführungen erhältlich: System A, B und C. Wählen Sie also das nach Ihren Wünschen und nach Ihrem Budget am besten geeignete aus.



One-Touch System-A

"Easy Listening" der Spitzenklasse

Mit dem System-A können Sie die Leistungseigenschaften des One-Touch Hi-Fi-Systems mit seiner vollautomatischen, zentralisierten Steuerung über den Verstärker in vollem Umfang nutzen. Über den Verstärker erfolgt nicht nur der Start- und Umschaltbetrieb der Programmquellen und die Wahl des vorgegebenen, gespeicherten Senders am Tuner, sondern auch die automatische Aufnahme von Schallplatten und Radioprogrammen auf Cassette.

- HA-M44** Mikrocomputergesteuerter Stereo-Verstärker
- FT-M44** Digital-Synthesizer-MW/UKW-Stereo-Tuner
- HT-68** Vollautomatischer Plattenspieler mit quartzgesteuertem Uritorque-Direktantrieb
- D-E44** Stereo-Cassettendeck mit Dolby B-C Rauschunterdrückung
- LA-V33** Component System Rack

One-Touch System-B

Für bedienungsfreundliche High-Fidelity Musikwiedergabe

Beim System-B wird der gleiche Digital-Synthesizer-Tuner verwendet wie beim System-A. Der vollautomatische Plattenspieler gestattet den automatischen Überspielbetrieb von Schallplatte auf Cassette mit der Start-Taste.

- HA-M33** Mikrocomputergesteuerter Stereo-Verstärker
- FT-M44** Digital-Synthesizer MW/UKW-Stereo-Tuner
- HT-67** Vollautomatischer Plattenspieler mit quartzgesteuertem Uritorque-Direktantrieb
- D-E44** Stereo-Cassettendeck mit Dolby B-C Rauschunterdrückung
- LA-V33** Component System Rack

One-Touch System-C

Der kostengünstige Weg zum "Easy Listening"

Das System-C ist mit einem Analog-Tuner und einem halbautomatischen Plattenspieler ausgestattet. Es ist die kostengünstigste Version des bedienungsfreundlichen One-Touch Systems. Nur das Aufsetzen des Tonarms auf die Schallplatte erfolgt manuell, alles andere ist automatisch wie bei den Systemen A und B.

- HA-M33** Mikrocomputergesteuerter Stereo-Verstärker
- FT-M33** MW/UKW-Stereo-Tuner mit Vector Tuning System
- HT-51** Halbautomatischer Plattenspieler mit quartzgesteuertem Uritorque-Direktantrieb
- D-E44** Stereo-Cassettendeck mit Dolby B-C Rauschunterdrückung
- LA-V33** Component System Rack



One-Touch System-B

*© beim Hersteller
Archiv Michael-Otto*



One-Touch System-C

Das Midi Hi-Fi-System

Maxi-Leistung im Midi-Format

Mit seinem ausgewogenen Format (320 mm breit) fügt sich das Hi-Fi-System Midi harmonisch in die Einrichtung des Wohnraums ein, gleichgültig ob groß oder klein. Das Hi-Fi-System Midi gibt es in zwei Ausführungen — System MD5 und MD3.

Midi System MD5

- HA-MD5** 2 x 55 W Verstärker mit 6-fachen Klangregelmöglichkeiten (Graphic Tone Controller)
- FT-MD5** Digital-Synthesizer-MW/UKW-Stereo-Tuner
- HT-L5** Vollautomatischer Plattenspieler mit Frontbedienung, linearer Abtastung und mit quarzgesteuertem Unitorque-Direktantriebsmotor
- D-MD5** Mikrocomputergesteuertes Stereo-Cassettendeck
- HS-20F** Zweiweg-Baßreflexbox mit geschäumtem Flachmembran-Lautsprecher

Midi System MD3

- HA-MD3** 2 x 30 W Verstärker mit vierfachen Klangregelmöglichkeiten (Graphic Tone Controller)
- FT-MD3** Digital-Synthesizer MW/UKW-Stereo-Tuner
- HT-L5** Vollautomatischer Plattenspieler mit Frontbedienung, linearer Abtastung und mit quarzgesteuertem Unitorque-Direktantriebsmotor
- D-MD5** Mikrocomputergesteuertes Stereo-Cassettendeck
- HS-20F** Zweiweg-Baßreflexbox mit geschäumtem Flachmembran-Lautsprecher

Das aktive Hi-Fi-System G2

Für die "Neue Generation" der Musikfreunde

Insbesondere junge Leute, die Musik nicht nur ruhig im Sessel sitzend genießen wollen, sondern ihre musikalische Unterhaltung aktiv mitgestalten. Das System G2 ist die Hitachi-Lösung für die Audioliebhaber der neuen Generation.

- HMA-G2** 2 x 60 W Endstufe
- HTD-G2** Digital-Synthesizer-Tuner-Cassettendeck-Kombination
- HGE-G2** Graphic Equalizer mit 10 Frequenzbändern und LED-beleuchteten Reglern
- HT-G2** Halbautomatischer riemengetriebener Plattenspieler mit kardanisch aufgehängtem geraden Tonarm
- HS-G2** 3-Weg-Lautsprecherbox





Hi-Fi-Bausteinanlage

Mit dynamischer, naturgetreuer Musikwiedergabe

- HA-11** Integrierter Stereo-Verstärker mit 2 x 25 W Ausgangsleistung
- FT-11** MW/UKW-Stereo-Tuner mit Vector Tuning System
- HT-21** Halbautomatischer, riemengetriebener Plattenspieler mit kardanisch aufgehängtem geraden Tonarm
- D-E11** Stereo-Cassettendeck mit Dolby Rauschunterdrückung
- HS-E11** Allseits geschlossene 2-Weg-Lautsprecherbox
- LA-V11** Component System Rack



*© beim Hersteller
Archiv Michael-Otto*

Receiver Hi-Fi-System

Für das Audioerlebnis mit Stil

- SR-2001** MW/UKW-Stereo-Receiver mit Vector Tuning System
- HT-21** Halbautomatischer, riemengetriebener Plattenspieler mit kardanisch aufgehängtem geraden Tonarm
- D-E11** Stereo-Cassettendeck mit Dolby Rauschunterdrückung
- HS-E11** Allseits geschlossene 2-Weg-Lautsprecherbox
- LA-V11** Component System Rack

HGE-2100

Graphic Equalizer

- 9 Frequenzbänder für die Klangfarberegulierung
- MIC/LINE Entzerrer-Wahlschalter
- Nachhall-Schaltung
- Grafische Anzeige der gemischten Programmquellen

Equalizer-Mittelfrequenz: 63, 125, 250, 500, 1k, 2k, 4k, 8k und 16k Hz

Abmessungen: 435 x 83 x 225 mm



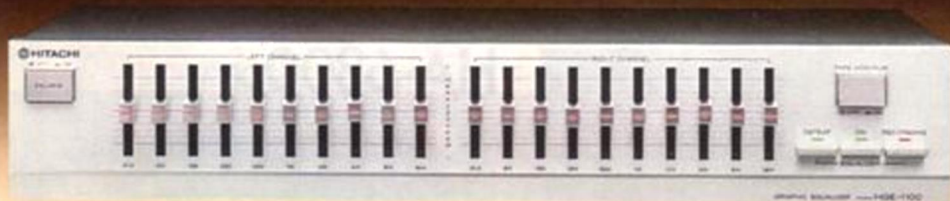
HGE-1100

Graphic Equalizer

- 10 Frequenzbänder für die Klangfarberegulierung
- Halbleiter-Induktor im Resonanzkreis
- Getrennte Regler für den linken und den rechten Kanal

Equalizer-Mittelfrequenz: 31,5, 63, 125, 250, 500, 1k, 2k, 4k, 8k und 16k Hz

Abmessungen: 435 x 83 x 225 mm



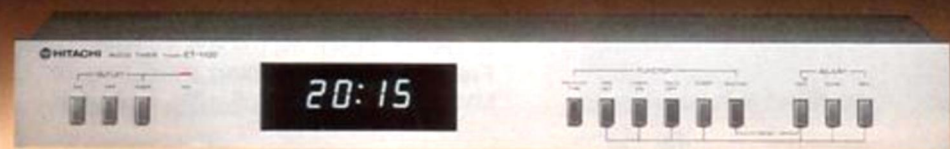
ET-1100

Digital-Audio-Timer

- Zeitanzeige im 24-Std.-Rhythmus
- Slim-line Design
- Sleep-Timer-Funktion

Timer-Einstellbereich: 23 Stunden 59 Minuten (Max. 1 Stunde 59 Minuten für Sleep-Timer), Einstellung in 1-Minuten-Schritten

Abmessungen: 435 x 55 x 120 mm



Für die Zukunft entworfen

VERSTÄRKER



Power MOS FETs

Diese Bauteile machen eine komplizierte Vorspannungs-Schaltung und daraus resultierendes Rauschen und Verzerrungen überflüssig. Dank der hohen Schaltgeschwindigkeit treten keine Schaltverzerrungen auf.



Dual-Servo-Schaltkreis

Eine "Verzerrungs-Servoschaltung" und eine "Gleichstrom-Servoschaltung" werden in einer einzigen Gegenkopplungsschleife kombiniert; dadurch wird eine reinere, klarere Klangwiedergabe gewährleistet.



HMA-9500_{MKII}

Power MOS FET Endstufe in Gleichstrom-technik

- Power MOS FETs gewährleisten übertrifftene Klarheit der Musikwiedergabe
- Super-Linear-Schaltkreis für die effektive, verzerrungsfreie Leistungsverstärkung
- Unkomplizierter Gleichstrom-Schaltungsaufbau für reine Klangwiedergabe
- Separate Stromversorgung für den linken und den rechten Kanal

Sinusleistung: 120 W pro Kanal (20 Hz bis 20 kHz an 8 Ohm mit 0,005% Klirrfaktor)

Fremdspannungsabstand: 120 dB (IHF-A)

Abmessungen: 435 x 192 x 410 mm

HCA-7500_{MKII}

Stereo-Vorverstärker

- Ultraräuscharmer MC/MM-Phono-Entzerrer
- Die Gleichstrom-Servoschaltung verschafft eine wesentlich klarere Klangwiedergabe
- Lastimpedanz-Wahlschalter für MM-Tonabnehmer
- Bandmithörkontrolle und Überspiel-Funktion für zwei Decks
- Subsonicfilter, Loudness-Schalter, Muting-Schalter

Fremdspannungsabstand: 91 dB (MM), 75 dB (MC) **Abmessungen:** 435 x 83 x 292 mm

HMA-7500_{MKII}

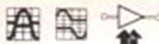
Power MOS FET Stereo-Endstufe

- Power MOS FETs gewährleisten eine unübertroffene klare Musikwiedergabe
- Super-Linear-Schaltkreis für effektive, verzerrungsfreie Leistungsverstärkung
- Der Dual-Servo-Schaltkreis bringt eine reinere Klangwiedergabe
- Getrennte Netzteile für den rechten und den linken Kanal

Sinusleistung: 75 W pro Kanal (20 Hz bis 20 kHz an 8 Ohm mit 0,005% Klirrfaktor)

Fremdspannungsabstand: 118 dB (IHF-A)

Abmessungen: 435 x 165 x 320 mm



HA-6800_{DB}

Integrierter Stereo-Verstärker

- Power MOS FETs gewährleisten eine Musikwiedergabe mit unübertroffener Klarheit
- Der Dual-Servo-Schaltkreis verschafft eine sauberere Klangwiedergabe
- Haupt/Direkt-Vorrang-Umschaltung für den direkten, linearen Signalweg
- MC-Vorverstärker

Sinusleistung: 70 W pro Kanal (20 Hz bis 20 kHz an 8 Ohm mit 0,008% Klirrfaktor)

Fremdspannungsabstand: 89 dB (Phono MM)

Abmessungen: 435 x 135 x 392 mm





HA-M44

Mikrocomputergesteuerter integrierter Stereo-Verstärker für das One-Touch Hi-Fi-System-A

- Der Super-Linear-Schaltkreis verschafft eine effektive, verzerrungsfreie Leistungsverstärkung
- Tiptasten-Eingangs/Aufnahmeausgangs-Wahlschalter
- Programmschalter zum Vorprogrammieren von Musikquellen
- Rauscharmer MC/MM-Phono-Entzerrer

Sinusleistung: 60 W pro Kanal (bei 1 kHz an 8 Ohm mit 0,02% Klirrfaktor) **Fremdspannungsabstand:** 84 dB (Phono MM) **Abmessungen:** 435 x 83 x 290 mm



HA-M33

Mikrocomputergesteuerter integrierter Stereo-Verstärker für die One-Touch Hi-Fi-Systeme B und C

- Eingangswahlschalter in Tiptastenauslegung
- Programmschalter zum Vorprogrammieren der Musikquellen
- Doppelte 10-LED-Leistungspegel-Anzeigen

Sinusleistung: 40 W pro Kanal (bei 1 kHz an 8 Ohm mit 0,05% Klirrfaktor) **Fremdspannungsabstand:** 72 dB (Phono) **Abmessungen:** 435 x 83 x 290 mm



*© beim Hersteller
Archiv Michael-Otto*

HA-11

Integrierter Stereo-Verstärker

- Der Subsonicfilter unterdrückt hochpegelige, niederfrequente Störsignale
- Die Loudness-Schaltung (Lautstärkekorrektur) verschafft ein natürliches Klangbild beim Hören mit geringer Lautstärke
- Lautsprecher-A/B-Wahlschalter

Sinusleistung: 25 W pro Kanal (bei 1 kHz an 8 Ohm mit 0,1% Klirrfaktor) **Fremdspannungsabstand:** 72 dB (Phono) **Abmessungen:** 435 x 83 x 243 mm



HA-MD5

Integrierter Stereo-Verstärker für das Midi Hi-Fi-System MD5

- Ganz neues, attraktives und funktionales Styling
- Klangsteller für die getrennte Klangregelung von 3 Frequenzbändern (Graphic Tone Controller)
- Funktionswahlschalter in Tiptastenauslegung

Sinusleistung: 55 W pro Kanal (40 Hz bis 20 kHz an 8 Ohm mit 0,1% Klirrfaktor) **Fremdspannungsabstand:** 75 dB (Phono) **Abmessungen:** 320 x 70 x 275 mm



HA-MD3

Integrierter Stereo-Verstärker für das Midi Hi-Fi-System MD3

- Neues, attraktives, funktionales Styling
- Klangsteller für die Klangregelung von 2 Frequenzbändern (Graphic Tone Controller)
- Tiptasten-Funktionswahlschalter

Sinusleistung: 30 W pro Kanal (40 Hz bis 20 kHz an 8 Ohm mit 0,1% Klirrfaktor) **Fremdspannungsabstand:** 72 dB (Phono) **Abmessungen:** 320 x 70 x 275 mm

Für die Zukunft entworfen

TUNER



Field Condition Computer System (FCCS)

Die Umschaltung der Trennschärfe (ZF-Breitband/Hoch und HF-Normal/Hoch) wird mit diesem System gesteuert, auf diese Weise wird potentielle Interferenz blockiert und der optimale Senderempfang ermöglicht.



Station Brightener MPX

Schwebungen, eine weitere Quelle von Interferenz, werden mit diesem Schalter ohne Verlust der Stereotrennung beseitigt.



FT-5500DB Digital-Synthesizer-MW/UKW-Stereo-Tuner

- Field Condition Computer System für optimalen Senderempfang
- Station Brightener MPX gewährleistet klaren Empfang mit hervorragender Stereowiedergabe
- Festsender-Tasten für 10 MW- und UKW-Sender
- Hochleistungs-MW-Rahmenantenne

- Automatischer Sendersuchlauf (Aufwärts/Abwärts)
- Slim Styling, nur 60 mm hoch

UKW-Nutzempfindlichkeit IHF/DIN (75 Ohm): Mono 10,8 dBf/1,0 μ V **Fremdspannungsabstand:** Stereo 73 dB (DIN)
Abmessungen: 435 x 60 x 307 mm



FT-M44 Digital-Synthesizer MW/UKW-Stereo-Tuner für One-Touch Hi-Fi-Systeme A und B

- Der Local/DX-Wahlschalter gewährleistet den optimalen Empfang lokaler und weit entfernter Sender
- Festsender-Abstimmung für 12 MW/UKW-Sender
- Zweifarbige Frequenz/Kanal-Leuchtanzeige
- Hochleistungs-MW-Rahmenantenne
- Betriebsarten- und Frequenzbereich-Wahlschalter in Tiptasten-Auslegung

UKW-Nutzempfindlichkeit IHF/DIN (75 Ohm): Mono 11,2 dBf/1,0 μ V **Fremdspannungsabstand:** Stereo 67 dB (DIN)
Abmessungen: 435 x 83 x 241 mm



FT-M33 MW/UKW-Stereo-Tuner für das One-Touch Hi-Fi-System C

- Großformatige Abstimmkala mit indirekter Beleuchtung
- Vector Tuning System für jederzeit leichte und perfekte Abstimmung
- Die Hochleistungs-MW-Rahmenantenne verschafft einen klareren MW-Empfang

UKW-Nutzempfindlichkeit IHF/DIN (75 Ohm): Mono 10,8 dBf/1,0 μ V **Fremdspannungsabstand:** Stereo 60 dB (DIN)
Abmessungen: 435 x 83 x 246 mm



FT-11 MW/UKW-Stereo-Tuner

- Das Vector Tuning System gewährleistet jederzeit leichte und perfekte Abstimmung
- Die Hochleistungs-MW-Rahmenantenne verschafft einen klareren MW-Empfang
- Der Anti-Schwebungs-Filter verbessert die UKW-Empfangsklarheit

UKW-Nutzempfindlichkeit IHF/DIN (75 Ohm): Mono 11,2 dBf/1,2 μ V **Fremdspannungsabstand:** Stereo 60 dB (DIN)
Abmessungen: 435 x 83 x 245 mm



FT-MD5 Digital-Synthesizer-MW/UKW-Stereo-Tuner für Midi Hi-Fi-Systeme MD5 und MD3

- Festsender-Abstimmung für 12 MW- und UKW-Sender
- Sendersuchlauf für leichte Kanalvorwahl
- Zweifarbige Frequenz/Kanal-Leuchtanzeige

UKW-Nutzempfindlichkeit IHF/DIN (75 Ohm): Mono 11,2 dBf/1,0 μ V **Fremdspannungsabstand:** Stereo 62 dB (DIN)
Abmessungen: 320 x 70 x 290 mm

Für die Zukunft entworfen

RECEIVER



Super-Linear-Schaltkreis

Dieser Schaltkreis beseitigt die Schaltverzögerungen von Leistungstransistoren, wodurch eine effektive, verzerrungsfreie Leistungsverstärkung ermöglicht wird.



Vector Tuning System

Leicht ablesbares, leicht abstimmbares System, wobei eine LED-Anzeige den Weg zum präzisen Abstimmepunkt weist.



HTA-5000^{DB}

Hi-Tech Digital-Synthesizer MW/UKW-Stereo-Receiver

- Der Digital-Synthesizer-MW/UKW-Stereo-Tuner gewährleistet präzisen, drifffreien Empfang
- Festsender-Abstimmung von 6 MW- und 6 UKW-Sendern
- Der Super-Linear-Schaltkreis ermöglicht eine effektive, verzerrungsarme Leistungsverstärkung
- Frequenz-Leuchtanzeige mit LED-Signalstärkemesser
- Anschlußmöglichkeit für 2 Tape Decks
- Hochleistungs-MW-Rahmenantenne
- Rauscharmer Entzerrervorverstärker

Sinusleistung: 45 W pro Kanal (20 Hz bis 20 kHz an 8 Ohm mit 0,03% Klirrfaktor)

UKW-Nutzempfindlichkeit IHF/DIN

(75 Ohm): Mono 10,8 dBf/1,0 µV

Fremdspannungsabstand: Phono 72 dB

Abmessungen: 435 x 110 x 363 mm

*© beim Hersteller
Archiv Michael-Otto*



HTA-3000

Hi-Tech Digital-Synthesizer-MW/UKW-Stereo-Receiver

- Digital-Synthesizer-MW/UKW-Stereo-Tuner gewährleistet drifffreien Senderempfang
- Festsender-Abstimmung für 6 MW- und 6 UKW-Sender
- Frequenz-Leuchtanzeige mit 5-Stufen Signalstärkemesser
- Anschlußmöglichkeit für 2 Tape Decks
- Hochleistungs-MW-Rahmenantenne
- Subsonicfilter

Sinusleistung: 30 W pro Kanal (20 Hz bis 20 kHz an 8 Ohm mit 0,05% Klirrfaktor)

UKW-Nutzempfindlichkeit IHF/DIN

(75 Ohm): Mono 10,8 dBf/1,0 µV

Fremdspannungsabstand: Phono 70 dB

Abmessungen: 435 x 83 x 359 mm



SR-2001

MW/UKW-Stereo-Receiver

- Integrierter Hybrid-IC-Verstärker
- Rauscharme FET-UKW-Eingangsstufe gewährleistet sauberen, interferenzfreien UKW-Empfang
- Das Vector Tuning System ermöglicht jederzeit leichte und perfekte Abstimmung
- Hochleistungs-MW-Rahmenantenne
- UKW-MPX-Stufe mit PLL IC
- Wahlschalter für Lautsprecher A, A + B

Sinusleistung: 25 W pro Kanal (40 Hz bis 20 kHz an 8 Ohm mit 0,3% Klirrfaktor)

UKW-Nutzempfindlichkeit IHF/DIN

(75 Ohm): Mono 10,8 dBf/1,0 µV

Fremdspannungsabstand: Phono 70 dB

Abmessungen: 435 x 83 x 290 mm

Für die Zukunft entworfen

PLATTENSPIELER



Unitorque-Direktantriebsmotor

Beseitigt das bei Direktantriebsmotoren häufig auftretende Problem des Ruckens, indem jederzeit eine Rotation mit gleichförmigem Drehmoment geschaffen wird.



Hi-Tech-Dämpfung

Um externe Schwingungen auf ein Minimum zu reduzieren, werden ein chemisch behandeltes Edelstahl-Tonarmrohr und ein Bimetall-Plattenteller (Aluminium/Stahl) verwendet.



Tonarm-Rückführsystem mit Fotosensor



IC-Logiksteuerung



HT-500

Vollautomatischer Plattenspieler mit quarzgesteuertem Unitorque-Direktantrieb

- Der quartzgesteuerte Unitorque-Direktantrieb gewährleistet eine konstant präzise Plattentellerrotation
- Der kardanisch aufgehängte Tonarm mit Hi-Tech-Dämpfung verschafft eine präzise Abstimmung und verzerrungsfreie Phonowiedergabe
- Das Holzgehäuse mit Anti-Vibrations-Behandlung und der Plattenteller mit Hi-Tech-Dämpfung reduzieren weiterhin externe Schwingungen
- Tonarm-Rückführsystem mit Foto-Sensor
- IC-Logikschaltung über Tipptastenbedienung

Gleichlaufschwankungen: $\pm 0,04\%$ (DIN)

Rumpel-Geräuschspannungsabstand: 78 dB (DIN-B)

Abmessungen: 456 x 154 x 402 mm

HT-L70

Vollautomatischer Plattenspieler mit Linear-Abstimmung und quartzgesteuertem Unitorque-Direktantrieb

- Der Tangential-Tonarm mit geringer Masse gewährleistet exakte Abstimmung mit einem Spurfähwinkel von nur $\pm 0,1^\circ$
- Der quartzgesteuerte Unitorque-Direktantrieb verschafft eine schwankungsfreie, präzise Plattentellerrotation
- Der Mikrocomputer und ein opto-elektronisches Sensor-System gestatten vollautomatischen Betrieb
- Auto DRPS (Digital Random Programm Selector = Digital-Auswahl-Programm-Wahlschalter) für das Abspielen nur bestimmter Musikstücke bzw. Wiederholungsbetrieb

Gleichlaufschwankungen: $\pm 0,04\%$ (DIN)

Rumpel-Geräuschspannungsabstand: 78 dB (DIN-B)

Abmessungen: 315 x 83 x 315 mm



HT-L55

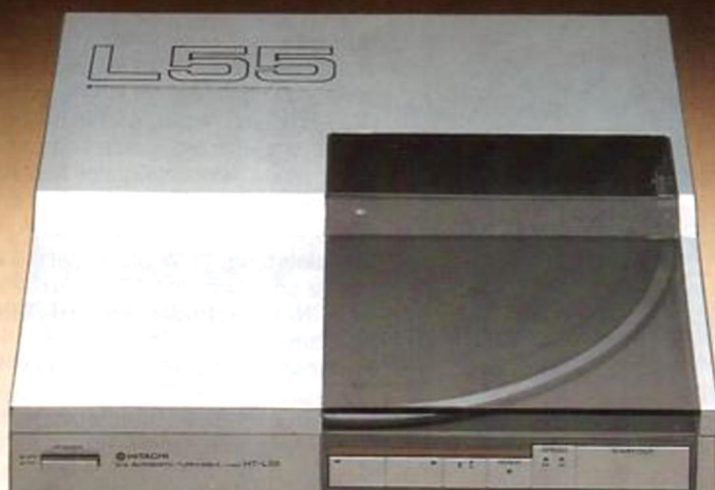
Vollautomatischer Plattenspieler mit linearer Abstimmung und quartzgesteuertem Unitorque-Direktantrieb

- Der Tangential-Tonarm mit geringer Masse gewährleistet präzise Abstimmung mit einem Spurfähwinkel von nur $\pm 0,1^\circ$
- Der quartzgesteuerte Unitorque-Direktantrieb gewährleistet präzise Plattentellerrotation
- Mikrocomputersteuerung und ein opto-elektronisches Sensor-System ermöglichen den vollautomatischen Betrieb.
- Programmwiederholungs-Funktion für die wiederholte Wiedergabe bestimmter Stücke

Gleichlaufschwankungen: $\pm 0,04\%$ (DIN)

Rumpel-Geräuschspannungsabstand: 78 dB (DIN-B)

Abmessungen: 315 x 83 x 315 mm





HT-68 Vollautomatischer Plattenspieler mit quartzgesteuertem Uitorque-Direktantrieb

- Gerader Tonarm mit Hi-Tech-Dämpfung
- HARC-Gehäuse (Hitachi Anti-Resonanz-Verbindung)
- Automatische Platten-größen/Drehzahl-Wahl
- Tipptastenbedienung und IC-Logik-schaltung
- Kompatibel mit dem One-Touch Hi-Fi-System-A

Gleichlaufschwankungen: ±0,04% (DIN)

Rumpel-Geräuschspannungsabstand: 78 dB (DIN-B)

Abmessungen: 435 x 110 x 365 mm



HT-67 Vollautomatischer Plattenspieler mit quartzgesteuertem Uitorque-Direktantrieb

- Gerader Tonarm mit Hi-Tech-Dämpfung
- HARC-Gehäuse (Hitachi Anti-Resonanz-Verbindung)
- Tonarm-Rückführsystem mit Foto-Sensor
- Tipptastenbedienung und IC-Logik-schaltung
- Kompatibel mit dem One-Touch Hi-Fi-System-B

Gleichlaufschwankungen: ±0,04% (DIN)

Rumpel-Geräuschspannungsabstand: 78 dB (DIN-B)

Abmessungen: 435 x 110 x 365 mm



HT-51 Halbautomatischer Plattenspieler mit quartzgesteuertem Uitorque-Direktantrieb

- Gerader Tonarm mit Hi-Tech-Dämpfung
- HARC-Gehäuse (Hitachi Anti-Resonanz-Verbindung)
- Tonarm mit kardanischer Aufhängung
- Frontbedienung
- Kompatibel mit dem One-Touch Hi-Fi-System-C

Gleichlaufschwankungen: ±0,04% (DIN)

Rumpel-Geräuschspannungsabstand: 78 dB (DIN-B)

Abmessungen: 435 x 110 x 365 mm



HT-45 Halbautomatischer Plattenspieler mit quartzgesteuertem Uitorque-Direktantrieb

- Gerader Tonarm mit kardanischer Aufhängung für präzises Abtastverhalten
- Frontbedienung
- Plattenteller-Drehzahlregler mit Stroboskop
- Automatisches Tonarm-Rückführsystem

Gleichlaufschwankungen: ±0,04% (DIN)

Rumpel-Geräuschspannungsabstand: 78 dB (DIN-B)

Abmessungen: 435 x 110 x 365 mm

*@ beim Hersteller
Archiv Michael-Otto*



HT-21 Halbautomatischer Plattenspieler mit Riemenantrieb

- Gerader Tonarm mit kardanischer Aufhängung für präzises Abtastverhalten
- Verzerrungsarme Konstruktion durch einen neuartigen vibrationsdämpfenden Riemen, geräuschlos Gleichstrom-Servomotor, Anti-Resonanz-Zarge und -Füße
- Frontbedienung
- Automatisches Tonarm-Rückführsystem

Gleichlaufschwankungen: ±0,08% (DIN)

Rumpel-Geräuschspannungsabstand: 70 dB (DIN-B)

Abmessungen: 435 x 110 x 365 mm



HT-L5 Vollautomatischer Plattenspieler mit Frontbedienung, linearer Abtastung und quartzgesteuertem Uitorque-Direktantrieb

- Kompaktes Gehäuse, nur wenig größer als eine LP-Plattenhülle
- Tangential-Tonarm mit kardanischer Aufhängung
- Programm-wiederholungs-Funktion
- Mikrocomputergesteuerter Betrieb mit Frontbedienung über Tipptasten
- Kompatibel mit dem Midi Hi-Fi-System

Gleichlaufschwankungen: ±0,04% (DIN)

Rumpel-Geräuschspannungsabstand: 78 dB (DIN-B)

Abmessungen: 320 x 110 x 348 mm



Für die Zukunft entworfen

CASSETTEN-DECK



ATRS (Automatic Tape Response System) mit Speicherschutz

Das Deck wird automatisch auf die dem verwendeten Bandtyp entsprechenden Vormagnetisierungs- und Entzerrungswerte eingemessen; die Meßdaten von vier Bandtypen werden gespeichert.



Schmalspalt-R&P-Kombikopf

Separate Aufnahme- und Wiedergabeköpfe sind in einem Gehäuse untergebracht. Da die Tonköpfe extrem dicht nebeneinander arrangiert sind, wird ein hervorragender Band-Kopf-Kontakt erzielt, desgleichen ist Hinterbandkontrolle möglich.



Computer-Speicher/IC-Logikschaltung

Tipptastenbedienung für alle Bandlauf-Funktionen, ferner ist die direkte Umschaltung zwischen den Betriebsarten möglich. Der Mikrocomputer ermöglicht praktische Funktionen, wie die automatische Aufnahme-Stummschaltung und Speicher-Rücklauf/Wiedergabe/Stop.



HITASERITE-R&P-Kopf

D-2200M^{DB}

Mikrocomputergesteuertes Stereo-Cassetten-deck

- Der HITASERITE R&P-Kombikopf vereinigt die magnetischen Eigenschaften von Sendust und Ferrit in einer Schmalspalt-Konfiguration mit nochmals verbesserten Leistungseigenschaften
- Der neu entwickelte Unitorque-Direktantrieb liefert eine noch präzisere Rotation
- ATRS mit Speicherschutz
- Antrieb mit zwei Motoren und zwei Tonwellen
- Dolby B-C Rauschunterdrückung
- Doppelte Spitzenwert- und Leuchtanzeige mit einer 3-LED HF-Spitzenwert-Anzeige
- Elektronisches Digital-Bandzählwerk mit Echtzeitähler
- Tipp-tastenbedienung und IC-Logikschaltung, automatische Aufnahmestummschaltung, Speicher-Rücklauf/Wiedergabe/Stop

Gleichlaufschwankungen: 0,055% (DIN)

Signal-Rauschspannungsabstand: 75 dB (DIN) (Dolby C NR ein)

Frequenzgang: 25—20.000 Hz (DIN, Metall)

Abmessungen: 435 x 150 x 282 mm

*© beim Hersteller
Archiv Michael-Otto*



D-E99^{DB}

Mikrocomputergesteuertes Stereo-Cassetten-deck

- Der R&P-Kombikopf mit Titanbeschichtung gewährleistet glatten Bandlauf und hervorragende Abriebfestigkeit
- ATRS mit Speicherschutz
- Antrieb mit zwei Motoren und zwei Tonwellen
- Dolby B-C Rauschunterdrückung
- Doppelte Spitzenwert-Leuchtanzeigen
- Elektronisches Digital-Bandzählwerk mit Echtzeitähler
- Tipp-tastenbedienung und IC-Logikschaltung, automatische Aufnahmestummschaltung, Speicher-Rücklauf/Wiedergabe/Stop

Gleichlaufschwankungen: 0,10% (DIN)

Signal-Rauschspannungsabstand: 75 dB (DIN) (Dolby C NR ein)

Frequenzgang: 25—20.000 Hz (DIN, Metall)

Abmessungen: 435 x 110 x 282 mm



D-E66

Mikrocomputergesteuertes Stereo-Cassetten-deck

- Der Schmalspalt-R&P-Kombikopf bietet die Vorzüge eines Decks mit drei Tonköpfen
- Dolby B-C Rauschunterdrückung für rauschfreie Aufnahmen mit vergrößertem Dynamikumfang
- Elektronisches Digital-Bandzählwerk mit Echtzeitähler
- Tipp-tastenbedienung und IC-Logikschaltung, automatische Aufnahmestummschaltung, Speicher-Rücklauf/Wiedergabe/Stop

Gleichlaufschwankungen: 0,1% (DIN)

Signal-Rauschspannungsabstand: 75 dB (DIN) (Dolby C NR ein)

Frequenzgang: 30—19.000 Hz (DIN, Metall)

Abmessungen: 435 x 110 x 282 mm



D-W700 Mikrocomputergesteuertes Stereo-Doppel-Cassettendeck

- Wiederholungs- und Wiedergabeauswahl-Funktionen
- Auswahl-Überspielen nach Programm • Mikrofonmisch-Aufnahmen
- Auto-Search sucht automatisch die richtige Stelle auf dem Band zum Aufnahme-start • Dolby B-C Rauschunterdrückung
- IC-Logikschaltung mit Tipptastenbedienung und automatische Stummschaltung

Gleichlaufschwankungen: 0,13% (DIN) **Signal-Rauschspannungsabstand:** 71 dB (DIN) (Dolby C NR ein) **Frequenzgang:** 30—17.000 Hz (DIN, Metall) **Abmessungen:** 435 x 110 x 219 mm



D-MC50 Stereo-Mikrocassetten-Deck

- Automatischer Bandsortenwähler (Reineisen/Sonstige) • Dolby B-C Rauschunterdrückung • Elektronisches Digital-Bandzählwerk
- 2-Motoren-Konstruktion für glatten, gleichmäßigen Bandlauf
- Tipptastenbedienung und IC-Logikschaltung, automatische Aufnahmestummschaltung und Speicher-Rücklauf/Wiedergabe/Stop

Gleichlaufschwankungen: 0,17% (DIN) **Signal-Rauschspannungsabstand:** 63 dB (Dolby C NR ein) **Frequenzgang:** 70—13.000 Hz (DIN, Metall) **Abmessungen:** 320 x 70 x 274 mm



D-E44 Stereo-Cassettendeck

- Dolby B-C Rauschunterdrückung für rauschfreie Aufnahmen mit vergrößertem Dynamikumfang • Doppelte 12-LED Aussteuerungs-Anzeigen • Tipptastenbedienung und IC-Logikschaltung, automatische Aufnahmestummschaltung
- Kompatibel mit den One-Touch Hi-Fi-Systemen A, B und C

Gleichlaufschwankungen: 0,13% (DIN) **Signal-Rauschspannungsabstand:** 72 dB (DIN) (Dolby C NR ein) **Frequenzgang:** 30—16.000 Hz (DIN, Metall) **Abmessungen:** 435 x 110 x 282 mm



D-E33 Stereo-Cassettendeck

- Dolby B-C Rauschunterdrückung für rauschfreie Aufnahmen mit vergrößertem Dynamikumfang • Doppelte 7-LED Aussteuerungs-Anzeigen • Servo-Kurzhubtasten • Aufnahmestummschaltungs-Funktion • Automatische Bandendabschaltung

Gleichlaufschwankungen: 0,17% (DIN) **Signal-Rauschspannungsabstand:** 72 dB (DIN) (Dolby C NR ein) **Frequenzgang:** 30—16.000 Hz (DIN, Metall) **Abmessungen:** 435 x 110 x 227 mm

© beim Hersteller

Archiv Michael Otto



D-E11 Stereo-Cassettendeck

- Dolby B Rauschunterdrückungssystem für eine Reduzierung des Bandrauschens um 10 dB • Große, leicht ablesbare VU-Meter • Groß ausgelegte Tipptasten • Automatische Bandendabschaltung

Gleichlaufschwankungen: 0,2% (DIN) **Signal-Rauschspannungsabstand:** 64 dB (DIN) (Dolby B NR ein) **Frequenzgang:** 30—16.000 Hz (DIN, Metall) **Abmessungen:** 435 x 110 x 219 mm



D-MD5 Mikrocomputergesteuertes Stereo-Cassettendeck

- Passend zum Midi Hi-Fi-System • Scanplay zum schnellen Auffinden eines bestimmten Stücks auf dem Band • DRPS/Auto-DRPS (Digital-Auswahl-Programm-Wahlschalter) • Dolby B-C Rauschunterdrückung • Elektronisches Digital-Bandzählwerk
- Tipptastenbedienung und IC-Logikschaltung, automatische Aufnahmestummschaltung und Speicher-Rücklauf/Wiedergabe

Gleichlaufschwankungen: 0,13% (DIN) **Signal-Rauschspannungsabstand:** 73 dB (DIN) (Dolby C NR ein) **Frequenzgang:** 30—17.000 Hz (DIN, Metall) **Abmessungen:** 320 x 110 x 279 mm

Für die Zukunft entworfen

LAUTSPRECHER



Flachmembran-Lautsprecher
Der Lautsprecher enthält einen Metallkonus, der mit synthetischem Material ausgeschäumt ist, wodurch ein lineares Schalldruckverhalten und eine natürliche Tonwiedergabe ermöglicht wird.



Metallkonus
Spricht stets gleichmäßig auf das Audiosignal an, liefert eine klare, breit abgestrahlte, verzerrungsfreie Klangwiedergabe.



Kräuselrandaufhängung
Mit dieser Konstruktion wird eine ungehinderte Axialbewegung des Konus und daher überlegene Klangwiedergabe ermöglicht.



HS-70F

3-Weg-Baßreflexbox mit Flachmembran-Lautsprecher

- Ausgeschäumter 30cm-Metallkonus-Tieftöner mit Kräuselrandaufhängung für dynamische, originalgetreue Baßwiedergabe
- Ausgeschäumter 5,5cm-Metallkonus-Mittentöner liefert eine klare Wiedergabe mittlerer Frequenzen
- Ausgeschäumter 2cm-Metall-Kalottenhohtöner mit ausgezeichnetem Rundstrahlverhalten
- Fortschrittliches Frequenzweichen-Schaltssystem für glatte Übergänge zwischen den Frequenzen

Musikbelastbarkeit: 140 W

Farbe (Gehäuse/Front): rose/braun

Abmessungen: 410 x 680 x 395 mm

© beim Hersteller

Archiv Michael-Otto



HS-50F

3-Weg-Baßreflexbox mit Flachmembran-Lautsprecher

- Ausgeschäumter 30cm-Metallkonus-Tieftöner mit Kräuselrandaufhängung für dynamische, originalgetreue Baßwiedergabe
- Der 5,5cm-Metallkonus-Mittentöner liefert eine klare Wiedergabe mittlerer Frequenzen
- 2cm-Metall-Kalottenhohtöner mit ausgezeichnetem Rundstrahlverhalten
- Mitten- und Hohtöner mit "selbstregulierendem Beugungseffekt"

Musikbelastbarkeit: 120 W **Farbe (Gehäuse/Front):** rose/braun

Abmessungen: 375 x 630 x 370 mm



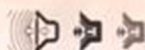
HS-40F

3-Weg-Baßreflexbox mit Flachmembran-Lautsprecher

- Ausgeschäumter 25cm-Metallkonus-Tieftöner mit Kräuselrandaufhängung, für eine originalgetreue Wiedergabe schwerer, tiefer Töne
- Der 5,5cm-Metallkonus-Mittentöner gewährleistet eine klare Wiedergabe mittlerer Frequenzen
- 2cm-Metall-Kalottenhohtöner mit ausgezeichnetem Abstrahlverhalten
- Mitten- und Hohtöner mit "selbstregulierendem Beugungseffekt"

Musikbelastbarkeit: 100 W **Farbe (Gehäuse/Front):** rose/braun

Abmessungen: 315 x 560 x 320 mm



HS-20F 2-Weg-Baßreflexbox mit Flachmembran-Lautsprecher

- Die hervorragenden Klangeigenschaften des Flachmembran-Lautsprechers in einer kompakten Box
- Ausgeschäumter 20cm-Metallkonus-Tieftöner mit Kräuselrand-Aufhängung
- 3cm-Flachmembran-Hochtöner

Musikbelastbarkeit: 100 W **Farbe (Gehäuse/Front):** rose/braun
Abmessungen: 242 x 430 x 260 mm



HS-33 2-Weg-Baßreflexbox

- 30cm-Tieftöner mit Kräuselrand-Aufhängung für hohe Leistung und dynamische Klangwiedergabe
- Radial-Hornhohtöner gewährleistet eine breite Klangabstrahlung

Musikbelastbarkeit: 140 W **Farbe (Gehäuse/Front):** walnuß/braun
Abmessungen: 375 x 600 x 335 mm

*© beim Hersteller
 Archiv Michael-Otto*



HS-3 Allseits geschlossene 3-Weg-Regalbox

- Kompakte 14 #Konstruktion
- 20cm-Tieftöner mit Kräuselrand-Aufhängung
- 2,5cm-Titan-Kalottenhohtöner
- Der 1,4cm-Superhohtöner liefert eine besonders breite Klangabstrahlung

Musikbelastbarkeit: 80 W
Farbe (Gehäuse/Front): schwarz/braun
Abmessungen: 242 x 430 x 220 mm



HS-2 Akustisch bedämpfte 2-Weg-Regalbox

- Mini-Lautsprecherbox in einem soliden Aluminium-Druckguß-Gehäuse, ideal für Hitachi Mini-Baustein-Anlagen
- 10cm-Metallkonus-Tieftöner
- 2,5cm-Titan-Kalottenhohtöner

Musikbelastbarkeit: 80 W
Farbe (Gehäuse/Front): silber/schwarz
Abmessungen: 117 x 185 x 121 mm

HS-W1 Metallkonus-Zentrum-Tieftöner-Box

- Als Ergänzung für Lautsprecherboxen, wie zum Beispiel die Hitachi HS-2, verschafft der Anlage eine tiefe und volle Baßwiedergabe
- 30cm-Metallkonus-Tieftöner mit Kräuselrand-Aufhängung
- Pegelregler mit 3 Stellungen für optimale Tonbalance

Musikbelastbarkeit: 120 W
Farbe (Gehäuse/Front): schwarz/braun
Abmessungen: 380 x 405 x 380 mm

ME-C46/60/90



Tonband-Compact-Cassette

Eine Vielzahl von Cassettenbändern, die perfekt auf Hitachis Cassettendecks abgestimmt sind.



MC-60UD Mikrocassette

Die ausgezeichnete magnetische Beschichtung der Bänder gestattet Hunderte von Löschungen und Neuaufnahmen.

R10-180EB



R7-90EB



Spulentonband

EB-Bänder enthalten Epitaxial-Oxidpartikel, UD-Bänder haben eine Gamma-Eisenoxid-Beschichtung.

AD-091 Elektronischer Tonkopf- Entmagnetisierer

Zum vollständigen Entmagnetisieren von Tonköpfen in nur 1 Sekunde, bringt bessere Tonqualität



UCM-12 UCM-8W UDM-6

Mikrofone

UDM-6 Dynamisches Mikrofon mit Richt-Charakteristik
UCM-8W Elektret-Kondensator-Stereomikrofon
UCM-12 Elektret-Kondensator-Mikrofon



Stereo-Kopfhörer

Für kraftvolles Hören mit verzerrungsarmer Klangwiedergabe



AD-093 Schallplattenreiniger

Für das völlig automatische, schnelle und wirkungsvolle Reinigen von Schallplatten (rotiert um die eigene Achse)

Änderungen und Liefermöglichkeiten vorbehalten.
Das Wort "Dolby" und das Symbol des doppelten D sind die
Markenzeichen der Dolby Laboratories Licensing Corporation.

Ihr HITACHI-Fachhändler:

Hitachi Hi-Fi 82/83

HITACHI — mehr Spaß an der HiFi-Technik

Hitachi Sales Europa GmbH, Mitglied des dhfi, 2050 Hamburg 80, Rungedamm 2
Hitachi Sales Warenhandels-Gesellschaft mbH, Kreuzgasse 27, 1180 Wien