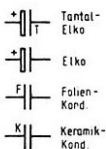
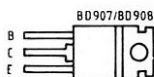
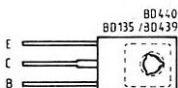


BC 328/40 BC 337/40  
 BC 548 C BC 327/25/40  
 BC 549 C BC 547 B  
 BC 550 C  
 BC 559 C  
 BC 560 A/B

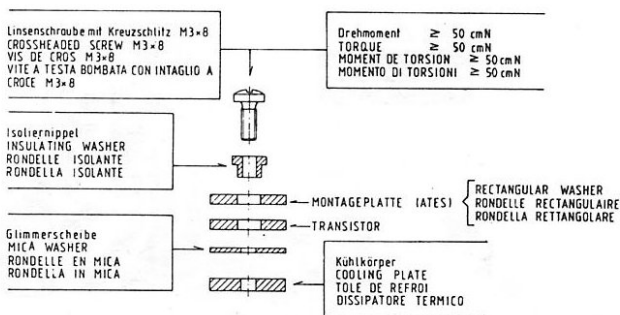


- 0204 DIN nicht entflammbar
- 0207 DIN
- 0411 DIN
- 0207 DIN nicht entflammbar
- 0414 DIN
- 0414 DIN nicht entflammbar  
NON INFLAMMABLE  
NON INFLAMMABILE

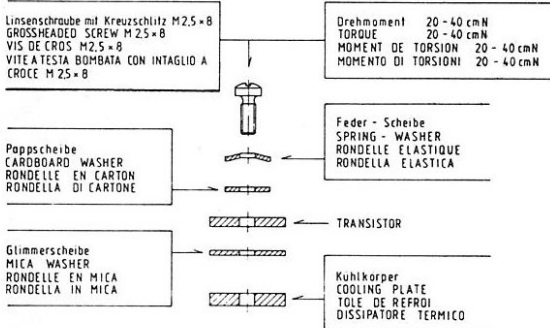


Montageanleitung für Transistoren / MOUNTING INSTRUCTIONS FOR TRANSISTORS /  
 INSTRUCTIONS DE MONTAGE POUR LES TRANSISTORS / ISTRUZIONI DI MONTAGGIO PER DEI TRANSISTORI

T 109 / 110 / 209 / 210 / 309 / 310 / 409 / 410



T 106 / 107 / 108 / 206 / 207 / 208 / 306 / 307 / 308 / 406 / 407 / 408



Achtung: Glimmerscheibe beidseitig mit Siliconfett P12 bestreichen (Wacker-Chemie, München)  
 IMPORTANT: SMEAR MICA WASHER AT BOTH SIDES WITH SILICON GREASE P12 (WACKER-CHEMIE, MÜNCHEN)  
 IMPORTANT: GRAISSER LA RONDELLE DE MICA AVEC DE LA GRAISSE P12 (WACKER-CHEMIE, MÜNCHEN)  
 ATTENZIONE: LA RONDELLE IN MICA VA SPALMATA DA AMBO LE PARTI DI GRASSO AL SILICONI P12  
 (WACKER - CHEMIE, MÜNCHEN)

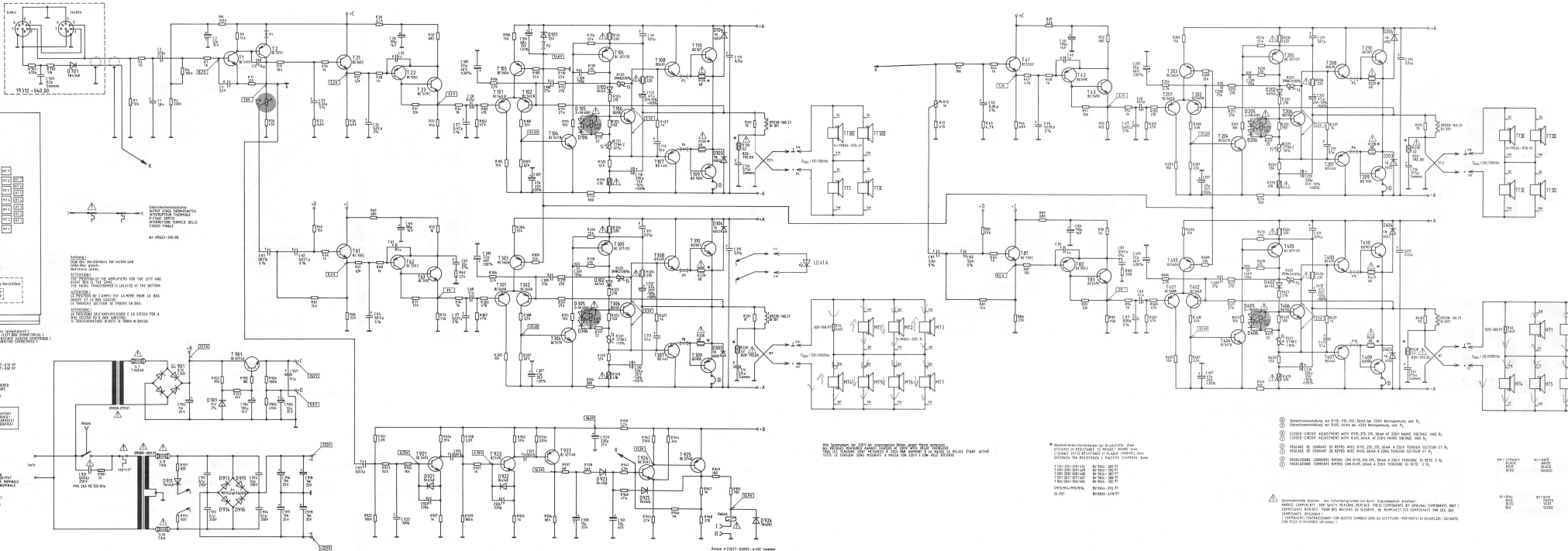
**GRUNDIG**

*Monolith 190*

(13589 - 906.03)

**4 Weg - Verstärker**

19751 - 906.25



Antenna connections for radio and television sets.  
 ATTENTION:  
 THE MAIN TRANSFORMER IS LOCATED AT THE BOTTOM RIGHT OF THE CASE.  
 THE MAIN TRANSFORMER IS LOCATED AT THE BOTTOM RIGHT OF THE CASE.  
 ATTENTION:  
 LA SECTION DE CÂBLES DE LA RADIO POUR LA BOX RADIO ET LA BOX TELEVISION.  
 LE TRANSFORMATEUR SE TROUVE EN BAS DROITE.

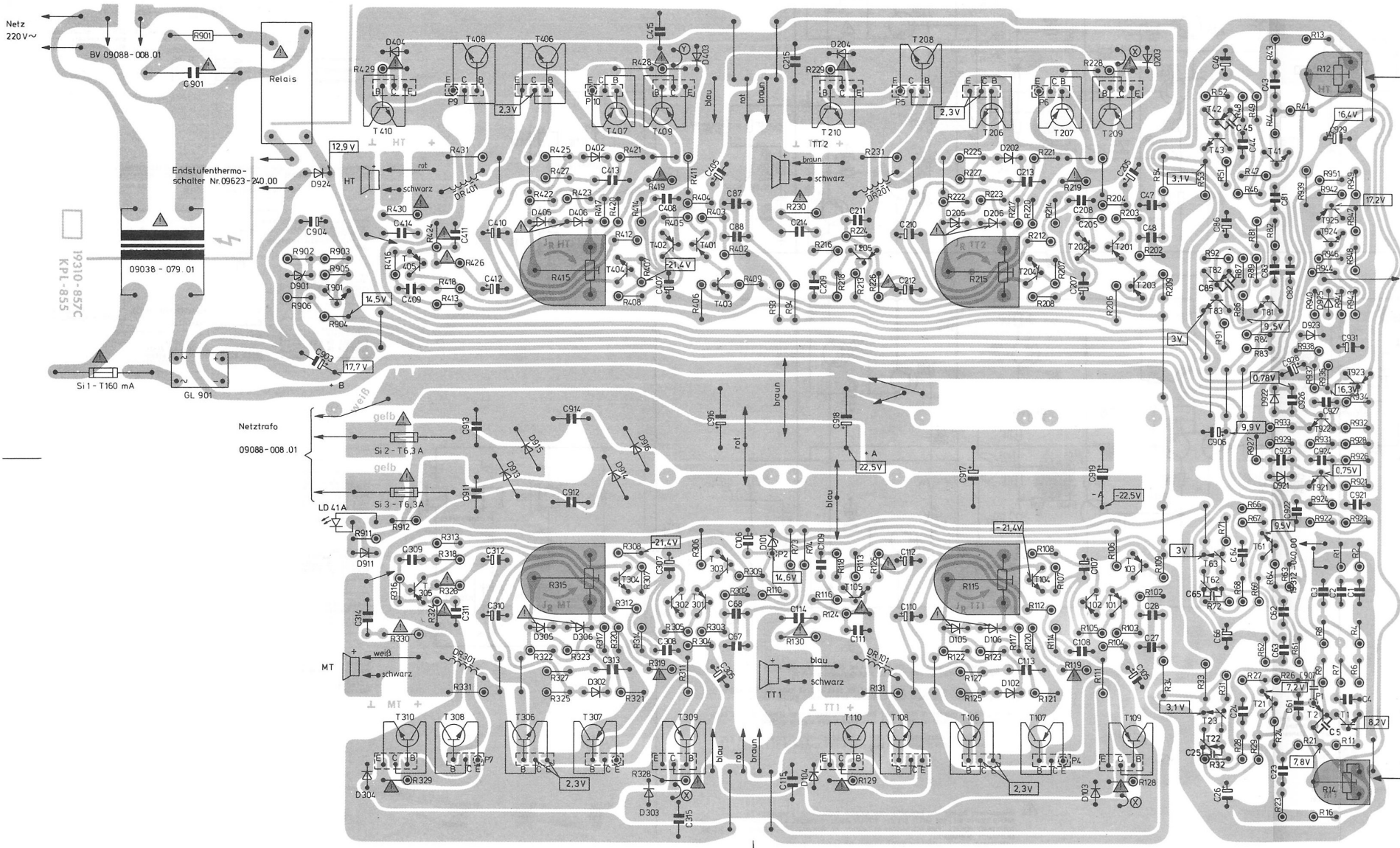
Antenna connections for radio and television sets.  
 ATTENTION:  
 THE MAIN TRANSFORMER IS LOCATED AT THE BOTTOM RIGHT OF THE CASE.  
 THE MAIN TRANSFORMER IS LOCATED AT THE BOTTOM RIGHT OF THE CASE.  
 ATTENTION:  
 LA SECTION DE CÂBLES DE LA RADIO POUR LA BOX RADIO ET LA BOX TELEVISION.  
 LE TRANSFORMATEUR SE TROUVE EN BAS DROITE.

- ⊙ Rohrstrommessung auf 0,10, 270, 310, 350 mA bei 200V Netzspannung und 4.
- ⊙ Rohrstrommessung auf 0,10, 270, 310, 350 mA bei 200V Netzspannung und 4.
- ⊙ LEVER-CURRENT ADJUSTMENT WITH 0,10, 270, 310, 350 mA ON 200V MAINS VOLTAGE AND 4.
- ⊙ LEVER-CURRENT ADJUSTMENT WITH 0,10, 270, 310, 350 mA ON 200V MAINS VOLTAGE AND 4.
- ⊙ REGAGE EN COURANT A REPRENDRE AVEC 0,10, 270, 310, 350 mA A 200V TENSION SECTEUR ET 4.
- ⊙ REGAGE EN COURANT A REPRENDRE AVEC 0,10, 270, 310, 350 mA A 200V TENSION SECTEUR ET 4.
- ⊙ REGOLAZIONE CORRENTE RIPRESA CON 0,10, 270, 310, 350 mA A 200V TENSION DI RETE E 4.
- ⊙ REGOLAZIONE CORRENTE RIPRESA CON 0,10, 270, 310, 350 mA A 200V TENSION DI RETE E 4.

⚠ **Schwermetalle**  
 Schwermetalle sind in diesem Produkt enthalten.  
 Heavy metals are contained in this product.  
 Les métaux lourds sont contenus dans ce produit.  
 Los metales pesados están contenidos en este producto.  
 Este producto contiene metales pesados.  
 This product contains heavy metals.  
 Questo prodotto contiene metalli pesanti.  
 Este producto contiene metales pesados.  
 Este producto contém metais pesados.

Figura 4 25027-80001-4-002 Schema

C	101	102	103	104	105	106	107	108	109	110	111	112	113	114	115	116	117	118	119	120	121	122	123	124	125	126	127	128	129	130	131	132	133	134	135	136	137	138	139	140	141	142	143	144	145	146	147	148	149	150	151	152	153	154	155	156	157	158	159	160	161	162	163	164	165	166	167	168	169	170	171	172	173	174	175	176	177	178	179	180	181	182	183	184	185	186	187	188	189	190	191	192	193	194	195	196	197	198	199	200
---	-----	-----	-----	-----	-----	-----	-----	-----	-----	-----	-----	-----	-----	-----	-----	-----	-----	-----	-----	-----	-----	-----	-----	-----	-----	-----	-----	-----	-----	-----	-----	-----	-----	-----	-----	-----	-----	-----	-----	-----	-----	-----	-----	-----	-----	-----	-----	-----	-----	-----	-----	-----	-----	-----	-----	-----	-----	-----	-----	-----	-----	-----	-----	-----	-----	-----	-----	-----	-----	-----	-----	-----	-----	-----	-----	-----	-----	-----	-----	-----	-----	-----	-----	-----	-----	-----	-----	-----	-----	-----	-----	-----	-----	-----	-----	-----	-----	-----	-----	-----



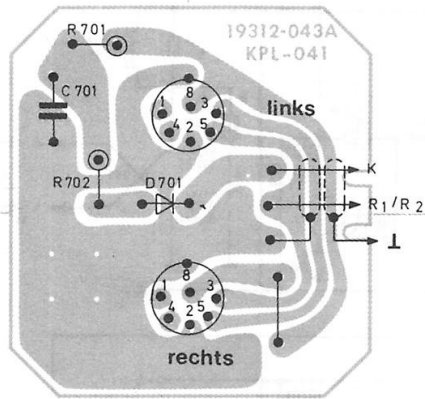
Regler R 12 und R 14  
 keinesfalls verstellen!  
 Neueinstellung nur durch  
 autorisierte KD-Niederlassungen

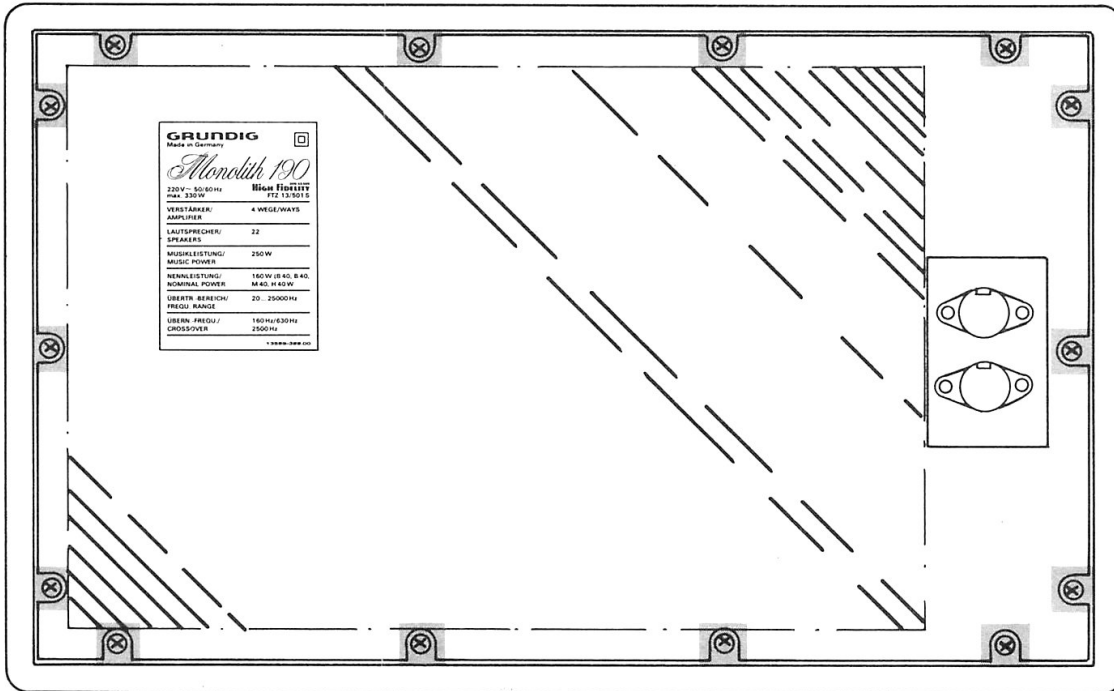
Do not change setting of controls  
 R 12 and R 14! Readjustment must  
 only be carried out by an  
 authorized service agency.

Ne pas changer la position des  
 réglages R 12 et R 14! Un nouveau  
 réglage ne doit être effectué que  
 par une filiale SAV autorisée.

Non toccare i regolatori R 12 e R 14 .  
 Una nuova regolazione va affettuata  
 solo nei centri di assistenza autorizzati.

**Buchsen-Platte, Lötseite**  
**SOCKETS BOARD, SOLDER SIDE**  
**PLAQUE PRISES, COTE SOUDURES**  
**PIASTRA PRESE, LATO SALDATURE**





### Ausbau der Druckplatte

1. 14 Kreuzschlitzschrauben aus der Rückwand herausdrehen.
2. Lautsprecherleitungen ablöten.
3. 6 Schrauben auf der Seite mit den Kühlrippen herausdrehen.
4. 5 Schrauben auf der Druckplattenseite herausdrehen.

### Démontage du circuit imprimé

1. Dévisser les 14 vis de croisse situées sur le panneau arrière.
2. Desserder les câbles haut-parleur.
3. Dévisser les 6 vis se trouvant sur le côté comportant le radiateur.
4. Dévisser 5 vis se trouvant sur le côté circuit imprimé.

### Removing the circuit board

1. Remove 14 cross-slotted screws from the rear panel.
2. Unsolder loudspeaker leads.
3. Remove 6 screws from the side with the cooling ribs.
4. Unscrew 5 screws from the printed circuit board side.

### Smontaggio della piastra stampata

1. Svitare le 14 viti con intaglio a croce dal pannello posteriore.
2. Dissaldare i cavi dell'altoparlante.
3. Svitare le 6 viti situate sul lato con le alette di raffreddamento.
4. Svitare le 5 viti situate sul lato della piastra stampata.