

AUS GUTEM
GRUNDIG
GRUNDIG

Sound & Vision 2011 | 2012

In jeder Hinsicht erstklassig.



Grundig spielt in der 1. Liga.



Mit unserem Produktangebot richten wir uns nach den Bedürfnissen unserer Kunden. Unsere Geräte begeistern gleichermaßen durch High-End-Technik wie durch Langlebigkeit und Bedienfreundlichkeit. Eine große Auswahl macht es unseren Kunden leicht, das Richtige für sich zu finden. Mit unserer Strategie auf Innovationen, Qualität und Vielseitigkeit zu setzen, haben wir uns zu Recht einen Spitzenplatz im Markt der Unterhaltungselektronik gesichert.

Passend hierfür ist Grundig ab dieser Saison „Offizieller Technologie-Partner der Bundesliga“. Damit wird das Grundig Logo in der Saison 2011/2012 und 2012/2013 fester Bestandteil der audiovisuellen Berichterstattung zur 1. und 2. Fußball-Bundesliga. Grundig wird immer dabei sein, wenn es um Spitzenleistungen und Ergebnisse geht.

Für uns ist dieses Engagement ein weiterer Ansporn dafür, auch in Zukunft alles für Ihre Zufriedenheit zu tun. Schließlich werden auch wir am Ende von Ihnen an unseren Leistungen gemessen.

Aus gutem Grund Grundig



VISION LED-/LCD-TV Seite 14-27

SOUND HI-FI + WEB-RADIO Seite 28-39 | **AUDIO-PORTABLE** Seite 40-49

Unsere TV-Neuheiten – stellen Sie sich auf beste Unterhaltung ein.

Mit der neuen Generation der Grundig LED-TVs nutzen Sie alle Möglichkeiten des aktuellen und zukünftigen Unterhaltungsangebotes. Die mit den Grundig TV-Chassis Digi TP und Digi SX ausgestatteten neuen Grundig-TVs warten neben einem integrierten HD-Triple-Tuner, mehreren HDMI-Anschlüssen und einem CI-Plus-Slot mit zahlreichen weiteren technischen Neuerungen auf. Besonders anwenderfreundlich präsentiert sich die revolutionierte Benutzerführung über den Comfort Guide, der Sie alle wichtigen Einstellungen intuitiv vornehmen lässt.

Technologien wie 3D-Fernsehen, SMART inter@ctive TV und HbbTV setzen heute neue Standards: In Zukunft kommt Ihr Unterhaltungsprogramm und weitergehende Infos dazu direkt aus dem Internet – und das manchmal sogar in 3D-Qualität. Mit der Einführung der DLNA-Zertifizierung hingegen ist ein großer Schritt in Richtung Vereinfachung bei der Einrichtung von Heimnetzwerken gelungen. Alle zertifizierten Geräte, auch unterschiedlicher Hersteller, verhalten sich im Heimnetzwerk kompatibel zueinander. So wird der LED-TV mehr und mehr zum wesentlichen Bestandteil Ihres Heimnetzwerkes.

Liebhaber gehobener Ästhetik kommen bei unserer Design-Linie Fine Arts voll auf ihre Kosten. Sicher ist auf jeden Fall, dass wir es Ihnen durch unsere riesige Auswahl an verschiedenen Größen und Ausstattungsmerkmalen wieder leicht machen, Ihren ganz persönlichen Favoriten zu finden.

VISION

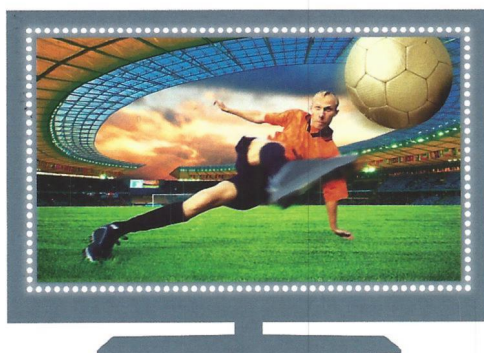
DIE GROSSEN MYTHEN
DER MENSCHHEIT



TECHNIK

LED-Backlight – für noch mehr Brillanz.

Die LED-Backlight-Technologie ist eine moderne Variante der Durchleuchtung von LCD-Monitoren. Bei der sogenannten Edge-LED-Technologie, wie sie von Grundig eingesetzt wird, sind kleine LEDs an allen vier Seiten des Monitors angebracht. Sie beleuchten von dort aus die gesamte Fläche des Panels. Das Ergebnis ist eine naturgetreue Bild Darstellung in brillanten Farben mit hervorragendem Kontrast. Darüber hinaus garantiert der Einsatz von LEDs in LCD-TVs einen geringeren Energieverbrauch und ermöglicht eine extrem geringe Gehäusetiefe dieser Modelle. Ein weiterer Vorteil ist die lange Lebensdauer, durch die sich die eingesetzten LEDs auszeichnen.



Die Vorteile der LED-Backlight-Technologie:

- Hervorragendes Kontrastverhältnis
- Brillante Farbwiedergabe
- Übertreffende Bildschärfe
- Geringer Energieverbrauch
- Geringe Gehäusetiefe (Fine Arts 40" nur 37 mm)
- Lange Lebensdauer des Panels

Bei der Edge-LED-Technologie sind kleine LEDs an allen vier Seiten des Monitors angebracht.

Grundig USB-Recording – Film drauf. Film ab.



Der LCD-TV wird zum USB-Videorecorder: Filme aufnehmen, Filme abspielen und alles ohne externen DVD-Recorder – das ist USB-Recording. Sie brauchen nur einen Grundig LCD-TV mit USB-Recording-Funktionen und einen entsprechenden USB-Stick oder eine externe Festplatte. Ob Sofort-Aufnahme des laufenden Fernsehprogramms, vorprogrammierte Aufnahme oder TimeShift-Funktion – mit vielen Grundig LCD-TVs können Sie die Vorteile des USB-Recording nutzen. Erstmals ist diese Funktion auch in den neuen LED-TVs mit 22"-Displaydiagonale integriert.

- Direkt-Aufnahme des digitalen Fernsehprogramms, empfangen über Satellit, Kabel oder DVB-T auf einen USB-Stick oder eine externe Festplatte
- Aufnahme sogar von ausgestrahltem Full-HD-Content und bei unseren 3D-LED-TVs auch von 3D-Sendungen, die über digitale Signale empfangen werden
- Sofort-Aufnahme über die Aufnahme-Taste der Fernbedienung
- Vorprogrammierte Aufnahme über EPG oder Aufnahme-Timer
- TimeShift-Funktion für zeitversetztes Fernsehen
- Aufgenommener Inhalt kann nur auf dem gleichen LCD-TV wiedergegeben werden



Der neue, integrierte Grundig Multimedia-Player mit dem DivX Plus HD-Standard.



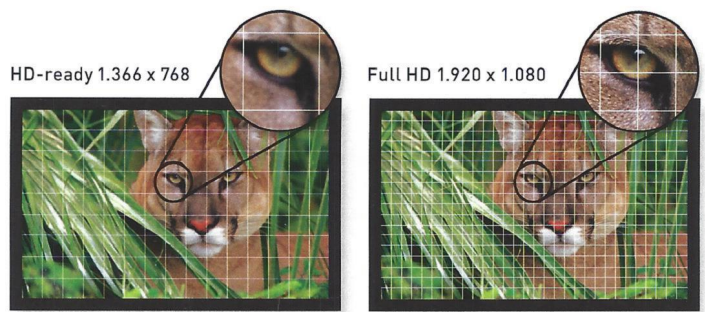
Grundig LCD-TVs mit Digi SX-Chassis besitzen einen nach dem DivX Plus HD-Standard zertifizierten, integrierten Multimedia-Player. DivX Plus HD ist der neue, hochmoderne Standard für die Komprimierung von HD-Videos. Viele Video-on-Demand-Plattformen arbeiten bereits mit dem DivX Plus HD-Standard. Kostenpflichtige Angebote, die über den DivX DRM-Kodex geschützt sind, können auf den DivX Plus HD-zertifizierten Grundig TVs wiedergegeben werden. Die Vorteile des DivX Plus HD-zertifizierten Multimedia-Players in den Grundig TVs:

- Sie können Filme in vielen unterschiedlichen Formaten über die USB-Schnittstelle des TVs abspielen.
- DivX Plus HD-Filme mit der Endung „mkv“ enthalten, wie auch schon von der DVD gewohnt, Kapitelmarken, Untertitel und mehrere Tonspuren.
- Das in DivX Plus HD integrierte Audioformat „AAC audio“ garantiert Ihnen einen beeindruckenden Surround-Sound. Dieses Sounderlebnis genießen Sie uneingeschränkt, wenn Sie den digitalen Audio-Ausgang des Grundig TVs mit Ihrer Heimkinoanlage verbinden.
- Über den USB-Anschluss der Fernseher können Sie auch automatische Dia-Shows mit MP3-Musikuntermalung wiedergeben.
- Dabei können Fotos im Hochformat mit dem Cursor der Fernbedienung gedreht werden.

Full HD 1.920 x 1.080 Pixel.



Je höher die Anzahl der Pixel, desto schärfer und detailreicher ist die Bildauflösung. Mit 1.920 x 1.080 Pixel bietet Full HD die höchste Bildauflösung bei natürlichster Bildwiedergabe. Die Bilder sind äußerst detailgetreu und wirken durch eine höhere Tiefenwirkung verblüffend realistisch.



HD-ready 1.366 x 768

Full HD 1.920 x 1.080

1.049.088 Bildpunkte

2.073.600 Bildpunkte
bzw. 6.220.800 Colour Pixel

200-Hz-Technologie.



Bei der 200-Hz-Technologie wird die Bildanzahl von 50 auf 200 Halbbilder pro Sekunde vervierfacht. Zwischen zwei Originalbildern werden zusätzliche Zwischenbilder errechnet. So wird jedes Halbbild nur noch für ca. fünf Millisekunden angezeigt. Das Resultat sind brillante Bilder ohne Unschärfen und mit jederzeit vollkommen flüssigen Bewegungen.



Die Fernsehkanäle strahlen senderseitig 50 Halbbilder in der Sekunde aus. Die 200-Hz-Technologie errechnet zwischen zwei Originalbildern zusätzliche Halbbilder. Mit dem Ergebnis von brillanten Bildern und vollkommen flüssigen Bewegungen bei z. B. Sportszenen und Laufschriften.

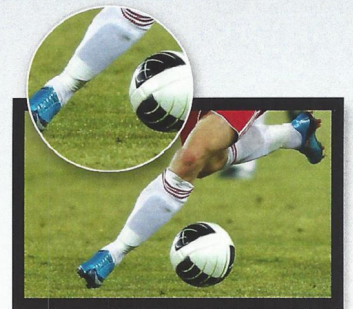
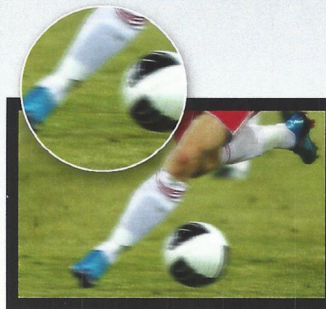
Motion Picture Improvement by Grundig.



Die neue TV-Generation mit sichtbar schärferen und ruckel-freien TV-Bildern. Grundig TV-Geräte mit Motion Picture Improvement bieten Ihnen immer eine exzellente Bildwiedergabe. Der neueste Chipsatz mit High-Speed-Processing errechnet zusätzliche Zwischenbilder und baut diese in die jeweilige Bewegungsphase ein. Das sorgt bei schnellen Szenen für natürliche Bewegungsabläufe und überragende Bildqualität.

Ohne Motion Picture Improvement

Mit Motion Picture Improvement



Verwischte Bewegungen

Scharfe Darstellung, auch bei schnellen Bewegungsabläufen

Dynamic Contrast Plus.



Der Bildkontrast ist das Verhältnis von der hellsten zur dunkelsten Bilddarstellung. Unsere neue dynamische Kontrastoptimierung sorgt dafür, dass der Bildschirm je nach Bildinhalt immer den bestmöglichen Kontrast garantiert. Und das bedeutet bestens angepasste Tiefenschärfe.



Niedriger Kontrast

Hoher Kontrast mit tiefem Schwarz und leuchtenden Farben

Digi TP und Digi SX – verantwortlich für die ausgezeichnete Bildqualität und den hohen Bedienkomfort der Grundig TVs.



Digi TP – die Weiterentwicklung des äußerst erfolgreichen Grundig Digi SX-Chassis. Beide bieten High-End-Technik und dem Nutzer eine neue Qualität der Anwendungsmöglichkeiten. Digi TP ermöglicht darüber hinaus den Zugriff auf HbbTV, dem Web-basierten Nachfolger und der stark verbesserten Weiterentwicklung des Videotextes. Die mit den neuen Chassis ausgestatteten Grundig TVs aus der Fine Arts- und der Vision 8-Familie warten mit HD-Triple-Tuner, CI-Plus-Slot, USB-Recording, 2 USB-Anschlüssen und HDMI-CEC-Steuerung sowie zahlreichen weiteren Neuerungen auf. Dazu zählen Bildverbesserungssysteme, ein 32-Bit-CPU-Powerprozessor, ein digitaler Audio-Ausgang und 8.000 Programmspeicherplätze. Besonders anwenderfreundlich präsentiert sich die revolutionierte Benutzerführung mit einem Comfort Guide: Alle wichtigen Einstellungen können intuitiv vorgenommen werden.



Mehr Komfort dank Comfort Guide.

Alle neuen Grundig Chassis setzen Maßstäbe in Sachen Bedienkomfort. Denn in den Grundig TVs mit den Chassis Digi TF, Digi SX und Digi TP kommt der Grundig Comfort Guide zum Einsatz. Die Benutzeroberfläche wurde völlig neu gestaltet und in ihrer Bedienbarkeit revolutioniert. Selbsterklärende Menüstrukturen, sinnvolle Benutzerführung sowie die schnelle und optimale Einstellung von Helligkeit, Farbe und Kontrast über den „Comfort Guide“ machen den Umgang mit High-Tech zum Kinderspiel. Selbst „Technikmuffel“ werden schnell Spaß an der Bedienung finden. Das Besondere: Über die Split-Screen-Einstellung sieht der Nutzer, während er auf der einen Seite das Bild nach seinen Wünschen anpasst, auf der anderen Seite zum Vergleich das ursprüngliche Bild. Der Blick in die Bedienungsanleitung, um die passende TV-Einstellung vorzunehmen, gehört damit ab sofort der Vergangenheit an.

Bildeinstellungen



Ein HD-Triple-Tuner sorgt für grenzenlosen TV-Genuss.



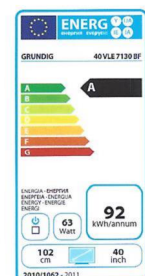
Dank eines HD-Triple-Tuners sind Sie für jede Empfangssituation gerüstet. Digi TP- und Digi SX-Chassis ermöglichen mit ihren integrierten Receivern sowohl Satelliten-, Kabel- als auch DVB-T-Empfang bei allen Fine Arts- und allen Vision 8-Modellen – selbst beim 22"-Gerät. Sie können TV-Signale ohne zusätzliche Set-Top-Boxen empfangen und zwar in digitaler Standardauflösung (MPEG 2) sowie in hochauflösender HD-Qualität (MPEG 4). Abgesehen davon, dass unnötige Verkabelung vermieden wird, ist nur eine Fernbedienung nötig und Flexibilität bei der Auswahl der Empfangsquelle (z. B. bei umzugsbedingtem Wechsel der Empfangsart) garantiert.



Alles im grünen Bereich – die Grundig Energiespar-TVs.

Wie viel Strom verbraucht ein Fernseher im Standby-Modus oder im Betrieb? Verbraucher können ab Ende 2011 anhand des EU-Energielabels auf einen Blick den Stromverbrauch von Fernsehern erkennen. Die Etiketten mit den Klassen A bis G zeigen die Effizienz an. Grün steht für hohe Effizienz, Rot für eine niedrigere Effizienz. Grundig arbeitet schon seit vielen Jahren proaktiv daran, den Energieverbrauch seiner Fernseher sowohl im Betrieb als auch im Standby-Modus zu reduzieren. Das Ergebnis: Alle Grundig LED-TVs erfüllen die Voraussetzungen für die Einstufung in die obersten „grünen“ Energie-Effizienzklassen. Alle Fine Arts LED-TVs sowie die Vision 8- und 7-Modelle mit 46"- und 40"-Displaydiagonale entsprechen sogar der Effizienzklasse A.

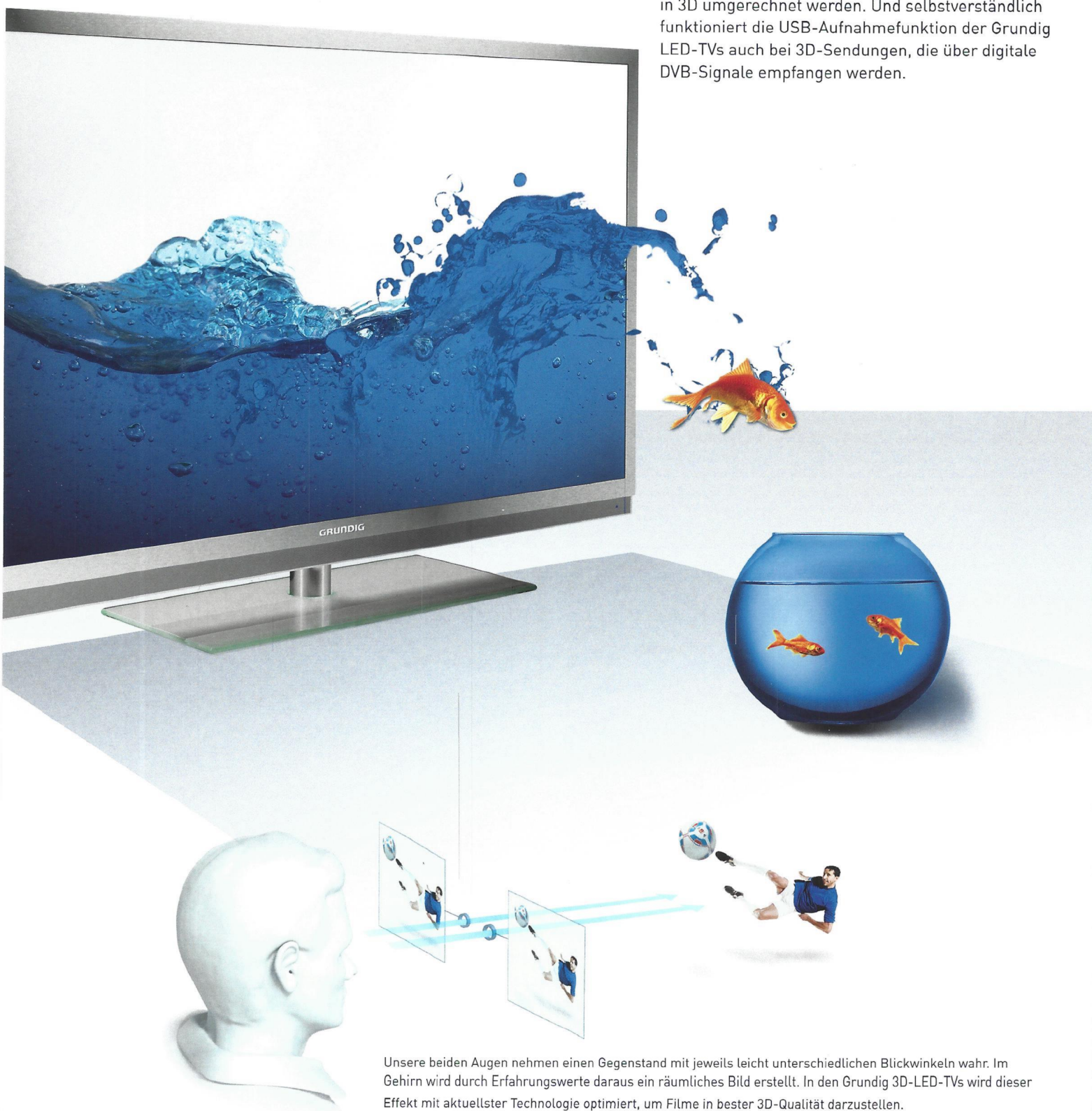
Ein Ergebnis, das uns zu Recht stolz macht. Aus diesem Grund wird Grundig das A-Label bereits vor der pflichtmäßigen Kennzeichnung nutzen.



Erleben Sie Fernsehen in einer neuen Dimension.



Tauchen Sie ein in die dritte Dimension. Denn die hält mit den Grundig LED-TVs mit 3D-Technologie Einzug in Ihr Wohnzimmer. Durch die optimale Kombination von LED-Hintergrundbeleuchtung und voller High-Definition-Auflösung beschern Ihnen die 3D-Modelle der Grundig Fine Arts- und Vision 8-Familie mit Bild diagonalen von 40" bis 55" ein unvergleichliches Heimkinoerlebnis mit gestochen scharfen Bildern. Damit sind Sie noch näher dran am Geschehen und erleben Ihre Lieblingsfilme noch realer. Die Grundig TVs beherrschen für die 3D-Darstellung verschiedene Formate wie Top-and-Bottom oder Side-by-Side. Der 3D-Effekt wird über eine aktive Shutterbrille erzeugt, die abwechselnd das linke und rechte Auge abdeckt. So entsteht ein ruckelfreies und scharfes dreidimensionales Bild. HD-Sendungen im 2D-Format können auf Wunsch in 3D umgerechnet werden. Und selbstverständlich funktioniert die USB-Aufnahmefunktion der Grundig LED-TVs auch bei 3D-Sendungen, die über digitale DVB-Signale empfangen werden.



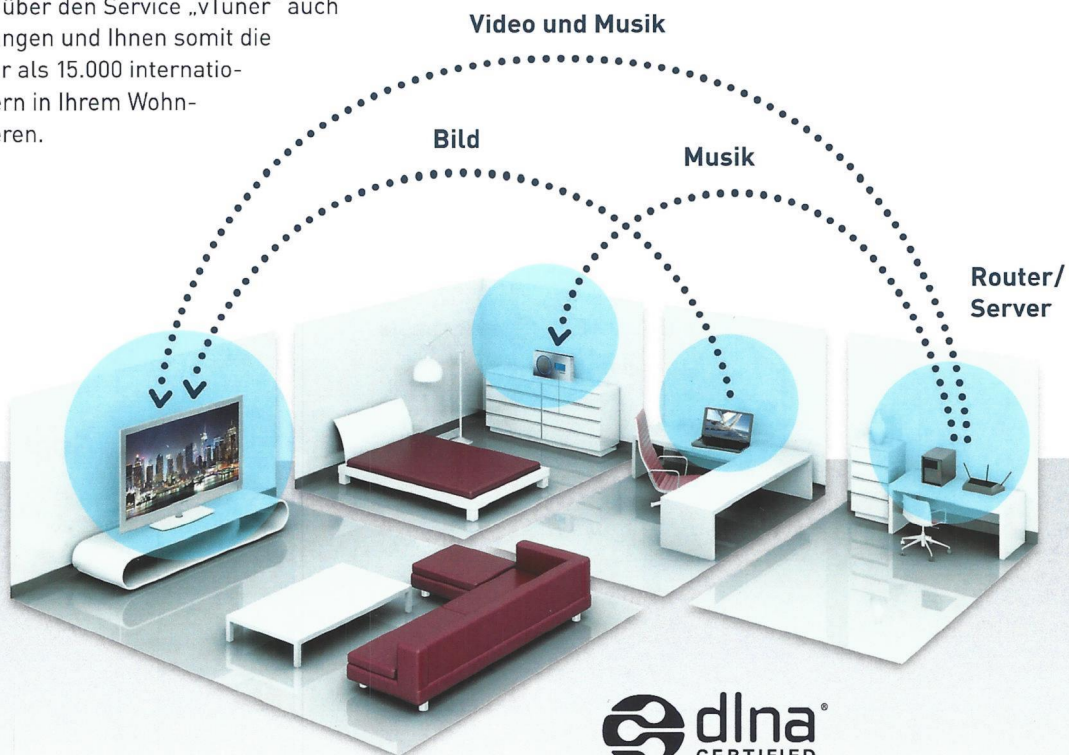
Unsere beiden Augen nehmen einen Gegenstand mit jeweils leicht unterschiedlichen Blickwinkeln wahr. Im Gehirn wird durch Erfahrungswerte daraus ein räumliches Bild erstellt. In den Grundig 3D-LED-TVs wird dieser Effekt mit aktuellster Technologie optimiert, um Filme in bester 3D-Qualität darzustellen.

Grundig LED-TVs im Zentrum Ihres Heimnetzwerkes.



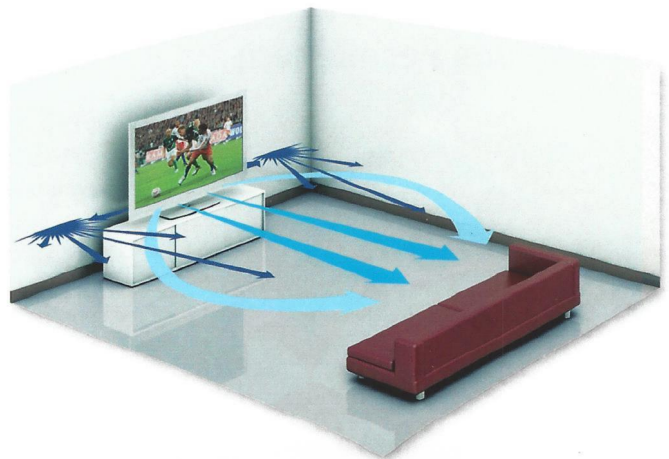
Alle neuen Grundig LED-TVs (ab 26"-Displaydiagonale) sind netzwerkfähig und DLNA-zertifiziert. D. h. sie kommunizieren innerhalb eines Heimnetzwerkes problemlos mit ebenfalls DLNA-zertifizierten Geräten anderer Hersteller. Die **Digital Living Network Alliance (DLNA)** ist eine internationale Vereinigung von Herstellern der Unterhaltungselektronik, von IT-Hardware und von Mobiltelefonen. Ziel der Vereinigung ist es, die reibungslose Kommunikation von informationstechnischen Geräten aus dem Bereich Heim- und Eigengebrauch sicherzustellen.

Dadurch können Sie ganz einfach über die Fernbedienung Ihres Grundig LED-TVs in Ihrem Netzwerk freigegebene Dateien aufrufen und auf dem TV abspielen – ohne umständliches Anschließen von USB-Festplatten oder Brennen von DVDs. Musik-, Video- und Bilddaten werden über ein Drahtlos-Netzwerk (WLAN) mit Hilfe eines Wireless Sticks (USB-Dongle) an den LED-TV übertragen. Mit einer noch höheren Geschwindigkeit werden HD-Videodateien über den im LED-TV eingebauten, kabelgebundenen Netzwerkanschluss überspielt. Zudem können DLNA-zertifizierte Grundig LED-TVs über den Service „vTuner“ auch Web-Radio empfangen und Ihnen somit die Auswahl aus mehr als 15.000 internationalen Radiosendern in Ihrem Wohnzimmer präsentieren.



Großes Kino verdient großen Klang – Grundig Bass Boost.

Gutes Bild und guter Ton gehören bei Grundig seit jeher zusammen. Und um hier noch das i-Tüpfelchen draufzusetzen, haben wir unseren großen Fine Arts- und Vision 8-Modellen von 40" bis 55" zwei zusätzliche Woofer-Lautsprecher in der Geräterückwand spendiert. In Verbindung mit der SRS TruSurround HD-Technologie entsteht so ein Sound, der Sie auch in den tiefen Frequenzen begeistern wird.



SMART inter@ctive TV: Fernseh-Unterhaltungsprogramm und Informationen direkt aus dem Netz.

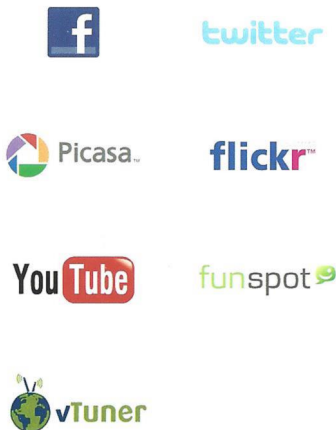


Neben der DLNA-Zertifizierung vervollständigt SMART inter@ctive TV in allen Fine Arts-Modellen und in den Vision 8-Modellen von 46" bis 32" die vernetzte Welt von Grundig. Denn auch die Zukunft des Fernsehens liegt im Internet, aus dem Sie, als Zuschauer, das Unterhaltungsprogramm und viele Informationen direkt ziehen können. Dank SMART inter@ctive TV in den neuen Grundig LED-TVs sind eine Vielzahl von Online-Diensten für den komfortablen und direkten Zugriff bereits integriert, ohne dass der Umweg über einen PC gegangen werden muss. Diese Online-Dienste werden als sogenannte Widgets (grafische Symbole) auf dem Bildschirm dargestellt – das sorgt für eine benutzerfreundliche Bedienung und eine hochwertige grafische Anzeige. So haben Sie z. B. direkten Zugriff auf Facebook, YouTube, Twitter, Reuters, Bild.de, World Weather Online ...



Hier die komplette Liste mit allen integrierten Diensten:

social & fun



health & lifestyle



news & video



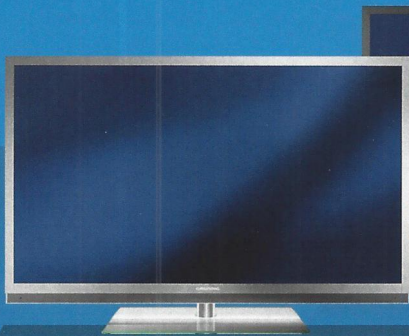
Mit HbbTV erfahren Sie wirklich alles über Ihre Lieblingssendung und sind vorbereitet auf die interaktive, multimediale Zukunft des Fernsehens.



Alle Grundig LED-TVs, in denen SMART inter@ctive TV integriert ist, sind auch HbbTV-fähig. HbbTV (Hybrid broadcast broadband TV) ist eine Art interaktiver, multimedialer und erweiterter Videotext, der Internet- und Senderinformationen zu laufenden Sendungen vereint. Werden in Zukunft alle Möglichkeiten des HbbTV ausgenutzt, werden sie das Fernsehen bald für alle interaktiver, farbenfroher und noch unterhaltsamer machen. Alle öffentlich-rechtlichen und die großen Privatsender bieten schon jetzt HbbTV-Inhalte z. B. als Hintergrund-Informationen zu laufenden Sendungen an. Sie erreichen diese Informationen ganz einfach durch Drücken der roten Taste auf der Fernbedienung Ihres Grundig TVs. Bei den öffentlich-rechtlichen Sendern kommen Sie z. B. so direkt auf die Mediatheken und können dort Ihre Wunschsendungen anklicken und sofort sehen.

So vielfältig wie Ihre Wünsche – die neue Generation der Grundig LED-TVs.

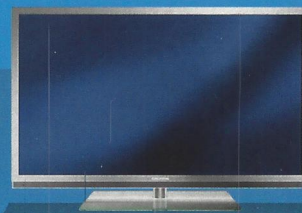
Die verschiedenen Ausführungen, Größen und Formate dieser Generation bieten Ihnen eine üppige Auswahl. So wird es Ihnen leicht fallen, das optimale Gerät für sich zu finden. Und welcher ist Ihr Favorit?



Fine Arts 55 FLE 9170 SL
55" / 140 cm
Seite 14/15



Fine Arts 46 FLE 9170 BL
46" / 117 cm
Seite 14/15



Fine Arts 40 FLE 9170 SL
40" / 102 cm
Seite 16/17



Fine Arts 32 FLE 9130 BL
32" / 80 cm
Seite 16/17



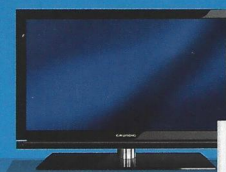
46 VLE 8160 BL
46" / 117 cm
Seite 18/19



40 VLE 8160 SL
40" / 102 cm
Seite 18/19



32 VLE 8130 WL
32" / 80 cm
Seite 20/21



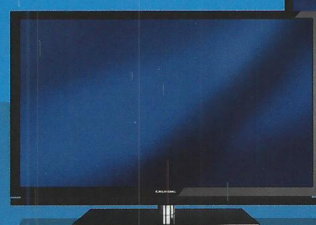
26 VLE 8100 BG
26" / 66 cm
Seite 20/21



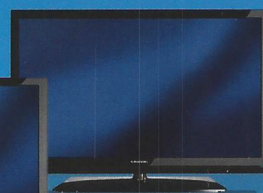
22 VLE 8120 WG
21,6" / 55 cm
Seite 20/21



46 VLE 7130 BF
46" / 117 cm
Seite 22/23



40 VLE 7130 BF
40" / 102 cm
Seite 22/23



32 VLE 7130 BF
32" / 80 cm
Seite 22/23



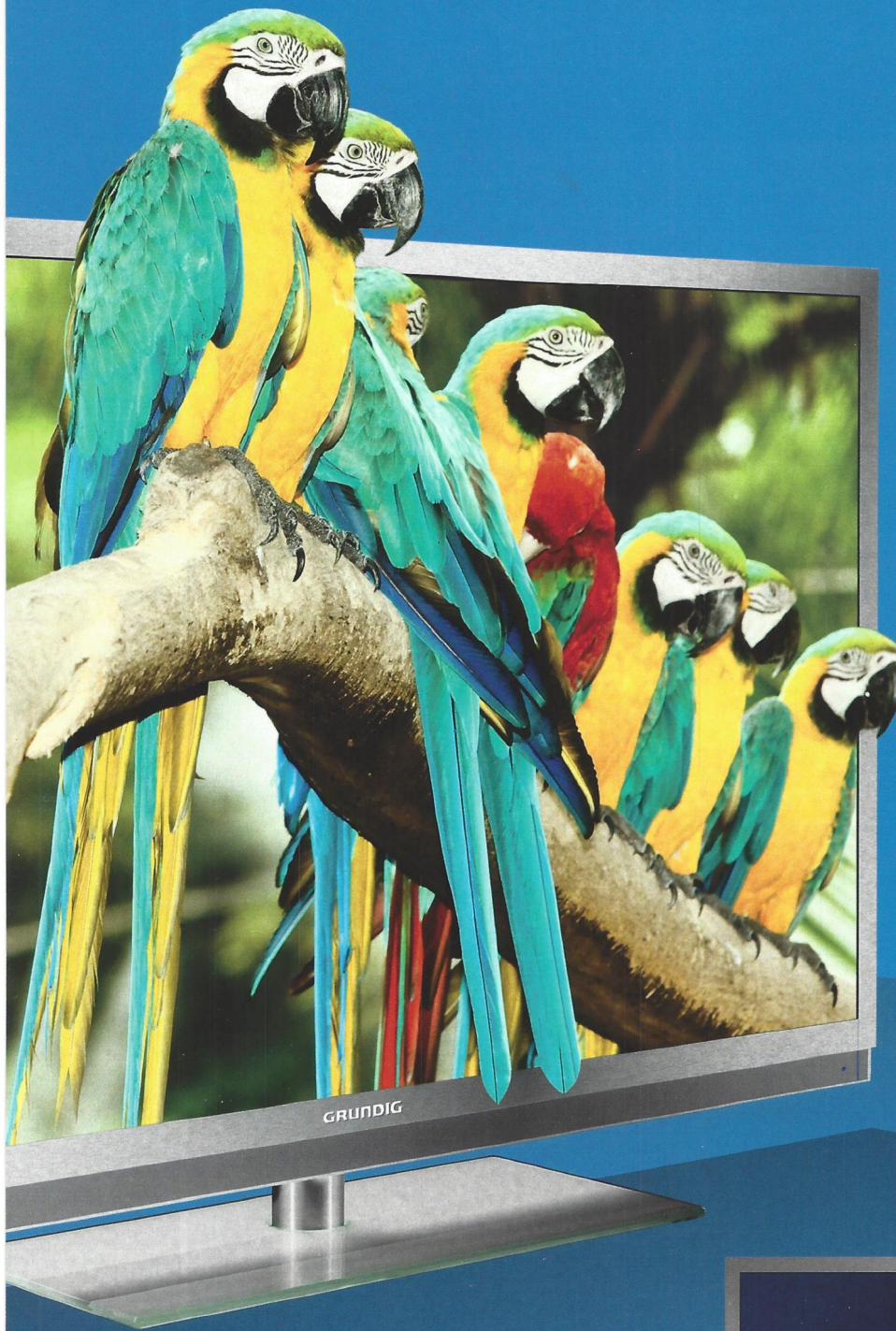
26 VLE 7100 BF
26" / 66 cm
Seite 22/23



22 VLE 7120 BF
21,6" / 55 cm
Seite 22/23



22 VLE 2100 DVD
21,6" / 55 cm
Seite 26/27



FINE ARTS 55 FLE 9170 SL

55" / 140 CM

LED-Backlight-Technologie

Energie-Effizienzklasse A

3D-Unterstützung

SMART inter@ctive TV mit Zugriff auf

Online-Dienste

HbbTV-fähig

Netzwerkfähig und DLNA-zertifiziert

WLAN-Stick (USB-Dongle) im Lieferumfang

Full-HD-Auflösung 1.920 x 1.080

200-Hz-Technologie

Motion Picture Improvement für natürliche

Bewegungsabläufe

MPEG 4-fähiger Satelliten-, Kabel- und

DVB-T-Tuner zum Empfang von HDTV-Signalen

integriert

2 USB 2.0-Anschlüsse

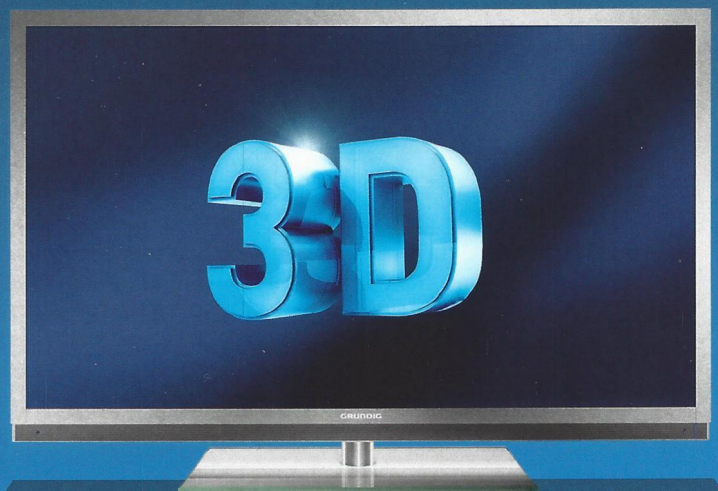
USB-Recording auch von 3D-Inhalten

4 HDMI-DigiLink-Eingänge

CI-Plus-Slot für verschlüsselte HDTV-

Programme

Gehäusefarbe: Alu-Natur



Die neue Dimension des Fernsehens – Fine Arts LED-TVs mit 3D-Technologie und SMART inter@ctive TV.

Fernsehgeräte erleben derzeit eine rasante Entwicklung. Die LED-TVs mit ihrer geringen Gehäusetiefe und ihren noch schmalen Rahmen sind hier aktuell das Maß aller Dinge. Dank SMART inter@ctive TV sowie integriertem WLAN bieten sie direkten Zugriff auf zahlreiche Online-Dienste und mit HbbTV z. B. auch Zugang zu den Mediatheken der öffentlich-rechtlichen Sender. Dadurch beziehen Sie das Unterhaltungsprogramm direkt aus dem Netz. Damit Sie die faszinierende 3D-Technologie im Fine Arts 55", 46" und 40" richtig genießen können, werden bei diesen Modellen zwei 3D-Shutterbrillen bereits mitgeliefert. Zwei zusätzliche Woofer in der Geräterückwand bei den Fine Arts 3D-Modellen sorgen zudem für noch satteren Klang. Und ihr klares Design mit einem Gehäuse aus gebürstetem Aluminium verleihen diesen Geräten ihren unverwechselbaren Charakter.

FINEARTS



FINE ARTS 46 FLE 9170 SL

46" / 117 CM

LED-Backlight-Technologie

Energie-Effizienzklasse A

3D-Unterstützung

SMART inter@ctive TV mit Zugriff auf
Online-Dienste

HbbTV-fähig

Netzwerkfähig und DLNA-zertifiziert

WLAN-Modul integriert

Full-HD-Auflösung 1.920 x 1.080

200-Hz-Technologie

Motion Picture Improvement für natürliche
Bewegungsabläufe

MPEG 4-fähiger Satelliten-, Kabel- und
DVB-T-Tuner zum Empfang von HDTV-Signalen
integriert

2 USB 2.0-Anschlüsse

USB-Recording auch von 3D-Inhalten

4 HDMI-DigiLink-Eingänge

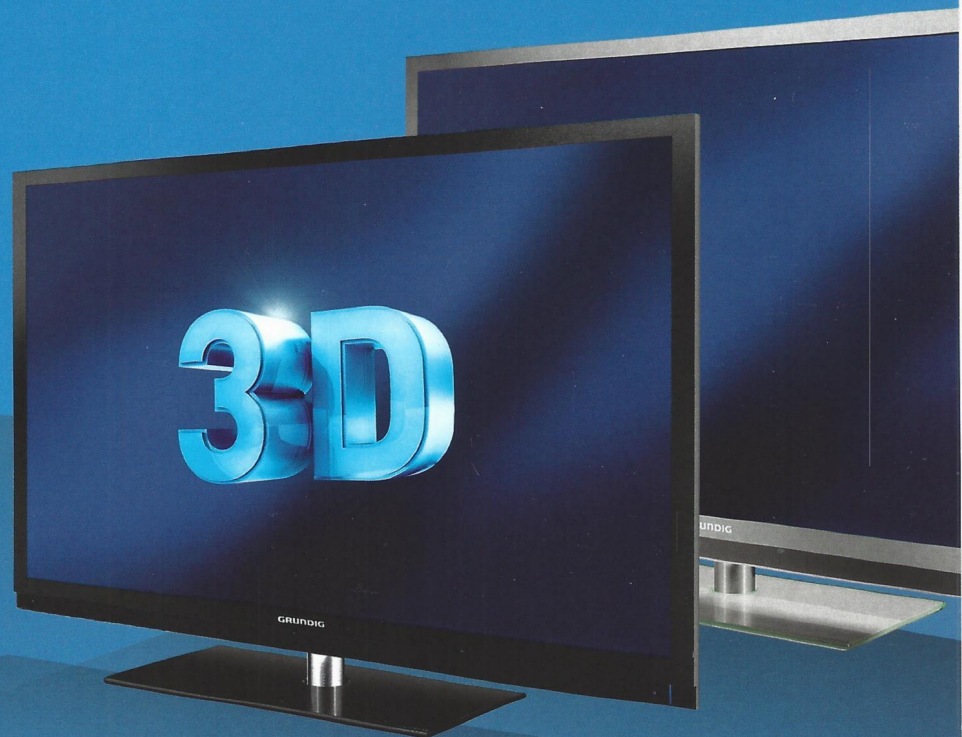
CI-Plus-Slot für verschlüsselte HDTV-
Programme

Gehäusefarbe: Alu-Natur

FINE ARTS 46 FLE 9170 BL

46" / 117 CM

Als FINE ARTS 46 FLE 9170 BL auch in
Alu-Schwarz erhältlich



Der 3D-Effekt wird über eine aktive Shutterbrille erzeugt, die abwechselnd das linke und rechte Auge abdeckt. In Kombination mit der 200-Hz-Technologie entsteht so ein ruckelfreies und scharfes dreidimensionales Bild. Die 3D-Hightech-Brille mit integriertem Akku wird über ein beiliegendes USB-Ladekabel, das am LED-TV angeschlossen wird, aufgeladen. Zwei 3D-Shutterbrillen sind im Lieferumfang der Fine Arts 3D in 40", 46" und 55" enthalten. Weitere Shutterbrillen sind als Zubehör erhältlich.

Schön, sparsam, einfach gut. Die Fine Arts LED-TVs überzeugen in jeder Hinsicht.

Mittlerweile verbrauchen moderne LED-TVs wesentlich weniger Strom als Flachbild-Fernseher früherer Generationen. In allen Fine Arts-Modellen kommen besonders energiesparende Panels zum Einsatz, so dass sie sogar in die Energie-Effizienzklasse A eingestuft werden – erfreulich für die Umwelt und Ihren Geldbeutel. 3D-Technologie (ab 40"-Screendiagonale), SMART inter@ctive TV und DLNA-Zertifizierung zeichnen die Fine Arts-Serie als topmoderne, zukunftssichere TVs aus. Durch ihren gebürsteten Aluminiumrahmen und den edlen Glasfuß lassen sie auch optisch keine Wünsche offen. Mit den neuen Fine Arts liegen Sie einfach richtig.



FINE ARTS 40 FLE 9170 SL

40" / 102 CM

LED-Backlight-Technologie

Energie-Effizienzklasse A

3D-Unterstützung

SMART inter@ctive TV mit Zugriff auf Online-Dienste

HbbTV-fähig

Netzwerkfähig und DLNA-zertifiziert

WLAN-Modul integriert

Full-HD-Auflösung 1.920 x 1.080

200-Hz-Technologie

Motion Picture Improvement für natürliche Bewegungsabläufe

MPEG 4-fähiger Satelliten-, Kabel- und DVB-T-Tuner zum Empfang von HDTV-Signalen integriert

2 USB 2.0-Anschlüsse

USB-Recording auch von 3D-Inhalten

4 HDMI-DigiLink-Eingänge

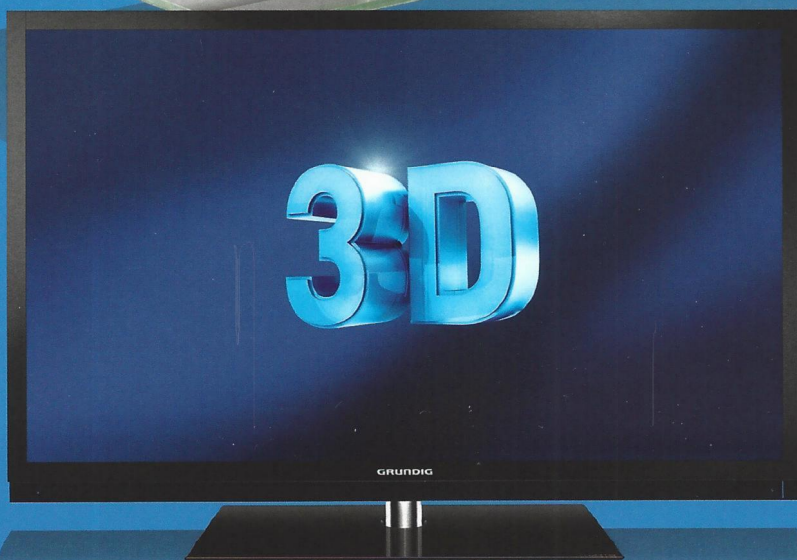
CI-Plus-Slot für verschlüsselte HDTV-Programme

Gehäusefarbe: Alu-Natur

FINE ARTS 40 FLE 9170 BL

40" / 102 CM

Als FINE ARTS 40 FLE 9170 BL auch in Alu-Schwarz erhältlich



FINEARTS


FINE ARTS 32 FLE 9130 SL
 32" / 80 CM

- LED-Backlight-Technologie
- Energie-Effizienzklasse A
- SMART inter@ctive TV mit Zugriff auf Online-Dienste
- HbbTV-fähig
- Netzwerkfähig und DLNA-zertifiziert
- WLAN-Modul integriert
- Full-HD-Auflösung 1.920 x 1.080
- 100-Hz-Technologie
- Motion Picture Improvement für natürliche Bewegungsabläufe
- MPEG 4-fähiger Satelliten-, Kabel- und DVB-T-Tuner zum Empfang von HDTV-Signalen integriert
- 2 USB 2.0-Anschlüsse
- USB-Recording
- 4 HDMI-DigiLink-Eingänge
- CI-Plus-Slot für verschlüsselte HDTV-Programme
- Gehäusefarbe: Alu-Natur

FINE ARTS 32 FLE 9130 BL
 32" / 80 CM

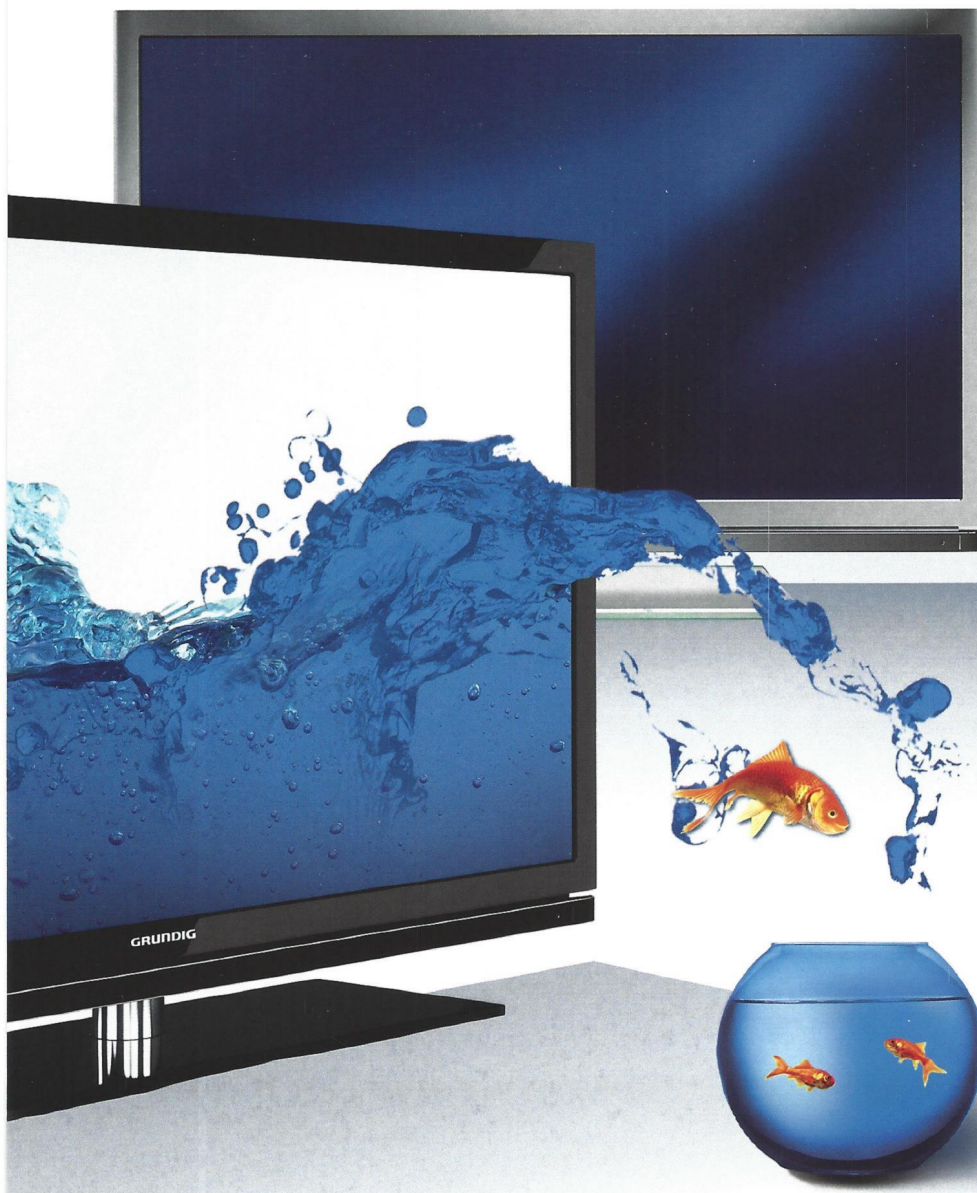
Als FINE ARTS 32 FLE 9130 BL auch in Alu-Schwarz erhältlich



Fine Arts 40" und 32" können dank DLNA-Zertifizierung und integriertem WLAN-Modul problemlos in vorhandene Heimnetzwerke integriert werden. Dadurch können Sie ganz einfach über die Fernbedienung Ihres Grundig LED-TVs in Ihrem Netzwerk freigegebene Dateien aufrufen und auf dem TV abspielen – ohne umständliches Anschließen von USB-Festplatten oder Brennen von DVDs.

Fernsehen 2.0 – die Zukunft im Programm.

Diese LED-TVs der Vision 8-Familie vermitteln mit ihrem ästhetischen und funktionell dezenten Design ein ganz neues Fernseherlebnis. Die Vorteile des LCD-Panels mit LED-Backlight-Technologie: niedriger Energieverbrauch, hervorragender Kontrast, brillante Farbwiedergabe und ausgezeichnete Bildschärfe. Und auch bei der technischen Ausstattung bleiben kaum Wünsche offen: 3D-Wiedergabe und 3D-USB-Recording bei Vision 8 46" und 40". Diese beiden und Vision 8 32" verfügen über ein Full-HD-Panel mit 100 Hertz und Bildverbesserungssystem „Motion Picture Improvement“ sowie vier HDMI-Anschlüsse für weitere Peripheriegeräte. Für noch satteren Sound sorgen zwei zusätzliche Woofer bei Vision 8 46" und 40". Dank DLNA-Zertifizierung (nicht bei Vision 8 22") verhalten sich unsere LED-TVs im Heimnetzwerk kompatibel zu allen ebenfalls zertifizierten Geräten. Der TV wird zum wesentlichen Bestandteil des Heimnetzwerkes. Ein integrierter HD-Triple-Tuner für alle Empfangsarten, ein CI-Plus-Slot zum Empfang von verschlüsselten HDTV-Programmen und ein zweiter USB-Anschluss (nicht bei Vision 8 22") für USB-Recording machen das Fernsehvergnügen vollkommen. Das Unterhaltungsprogramm kommt bei Vision 8 46", 40" und 32" direkt aus dem Netz, dank SMART inter@ctive TV sowie integriertem WLAN. Wer Informationen z. B. aus den Mediatheken der öffentlich-rechtlichen Sender beziehen möchte, hat mit HbbTV direkten Zugriff darauf.



46 VLE 8160 SL

46" / 117 CM

- LED-Backlight-Technologie
- Energie-Effizienzklasse A
- 3D-Unterstützung
- SMART inter@ctive TV mit Zugriff auf Online-Dienste
- HbbTV-fähig
- Netzwerkfähig und DLNA-zertifiziert
- WLAN-Modul integriert
- Full-HD-Auflösung 1.920 x 1.080
- 100-Hz-Technologie
- Motion Picture Improvement für natürliche Bewegungsabläufe
- MPEG 4-fähiger Satelliten-, Kabel- und DVB-T-Tuner zum Empfang von HDTV-Signalen integriert
- 2 USB 2.0-Anschlüsse
- USB-Recording auch von 3D-Inhalten
- 4 HDMI-DigiLink-Eingänge
- CI-Plus-Slot für verschlüsselte HDTV-Programme
- Gehäusefarbe: Silber

46 VLE 8160 BL

46" / 117 CM

Als 46 VLE 8160 BL auch in Piano-Schwarz erhältlich



40 VLE 8160 SL

40" / 102 CM

LED-Backlight-Technologie

Energie-Effizienzklasse A

3D-Unterstützung

SMART inter@ctive TV mit Zugriff auf

Online-Dienste

HbbTV-fähig

Netzwerkfähig und DLNA-zertifiziert

WLAN-Modul integriert

Full-HD-Auflösung 1.920 x 1.080

100-Hz-Technologie

Motion Picture Improvement für natürliche

Bewegungsabläufe

MPEG 4-fähiger Satelliten-, Kabel- und

DVB-T-Tuner zum Empfang von HDTV-Signalen
integriert

2 USB 2.0-Anschlüsse

USB-Recording auch von 3D-Inhalten

4 HDMI-DigiLink-Eingänge

CI-Plus-Slot für verschlüsselte HDTV-

Programme

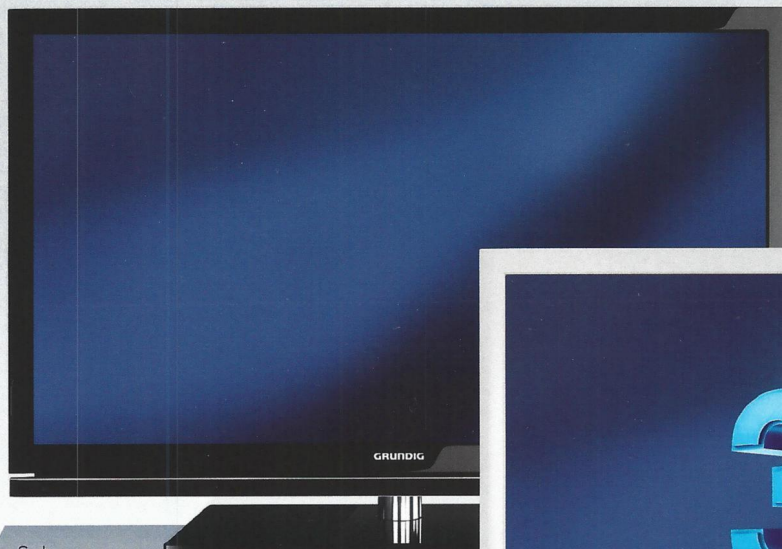
Gehäusefarbe: Silber



40 VLE 8160 BL

40" / 102 CM

Als 40 VLE 8160 BL auch in Piano-Schwarz
erhältlich

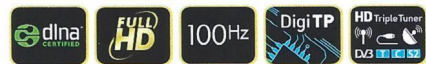


40 VLE 8160 WL

40" / 102 CM

Als 40 VLE 8160 WL auch in Hochglanz-Weiß
erhältlich





40 VLE 8130 BG

40" / 102 CM

- LED-Backlight-Technologie
- Energie-Effizienzklasse A
- Netzwerkfähig und DLNA-zertifiziert
- WLAN-Modul integriert
- Full-HD-Auflösung 1.920 x 1.080
- 100-Hz-Technologie
- Motion Picture Improvement für natürliche Bewegungsabläufe
- MPEG 4-fähiger Satelliten-, Kabel- und DVB-T-Tuner zum Empfang von HDTV-Signalen integriert
- 2 USB 2.0-Anschlüsse
- USB-Recording
- 4 HDMI-DigiLink-Eingänge
- CI-Plus-Slot für verschlüsselte HDTV-Programme



32 VLE 8130 SL

32" / 80 CM

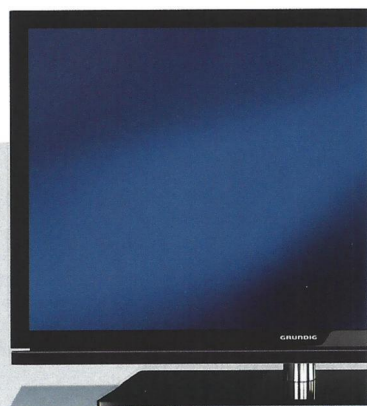
- LED-Backlight-Technologie
- SMART inter@ctive TV mit Zugriff auf Online-Dienste
- HbbTV-fähig
- Netzwerkfähig und DLNA-zertifiziert
- WLAN-Modul integriert
- Full-HD-Auflösung 1.920 x 1.080
- 100-Hz-Technologie
- Motion Picture Improvement für natürliche Bewegungsabläufe
- MPEG 4-fähiger Satelliten-, Kabel- und DVB-T-Tuner zum Empfang von HDTV-Signalen integriert
- 2 USB 2.0-Anschlüsse
- USB-Recording
- 4 HDMI-DigiLink-Eingänge
- CI-Plus-Slot für verschlüsselte HDTV-Programme
- Gehäusefarbe: Silber



32 VLE 8130 BL

32" / 80 CM

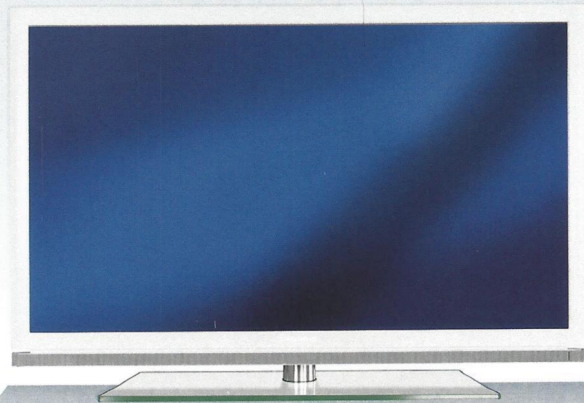
Als 32 VLE 8130 BL auch in Piano-Schwarz erhältlich



32 VLE 8130 WL

32" / 80 CM

Als 32 VLE 8130 WL auch in Hochglanz-Weiß erhältlich





26 VLE 8100 SG

26" / 66 CM

LED-Backlight-Technologie

Netzwerkfähig und DLNA-zertifiziert

Internetradio über vTuner

DivX Plus HD-zertifizierter Multimedia-Player

HD-ready

WXGA-Auflösung 1.366 x 768

MPEG 4-fähiger Satelliten-, Kabel- und DVB-T-Tuner zum Empfang von HDTV-Signalen integriert

2 USB 2.0-Anschlüsse

USB-Recording

4 HDMI-DigiLink-Eingänge

CI-Plus-Slot für verschlüsselte HDTV-Programme

Gehäusefarbe: Silber



26 VLE 8100 BG

26" / 66 CM

Als 26 VLE 8100 BG auch in Piano-Schwarz erhältlich



22 VLE 8120 BG

21,6" / 55 CM

LED-Backlight-Technologie

Full-HD-Auflösung 1.920 x 1.080

MPEG 4-fähiger Satelliten-, Kabel- und DVB-T-Tuner zum Empfang von HDTV-Signalen integriert

USB 2.0-Anschluss mit Recording-Funktionen

2 HDMI-DigiLink-Eingänge

CI-Plus-Slot für verschlüsselte HDTV-Programme

12-V-Anschluss

Gehäusefarbe: Piano-Schwarz

22 VLE 8120 WG

21,6" / 55 CM

Als 22 VLE 8120 WG auch in Hochglanz-Weiß erhältlich



Die Vision 7-LED-TVs haben viele Freunde – vor allem auch wegen ihrer inneren Werte.

Sparsam im Energieverbrauch und vielseitig bei den Möglichkeiten: Dank LED-Backlight-Technologie bestechen diese Geräte durch einen noch schmalen Rahmen und einem naturgetreuen Bild mit satten Farben und starkem Kontrast. Und auch ein volles Programm ist garantiert – der HDTV-Empfang erfolgt über Kabel oder DVB-T und ist bereits integriert. Die Vision 7-LED-TVs stehen zudem gerne im Mittelpunkt Ihres Heimnetzwerkes. Mit ihrer DLNA-Zertifizierung (nicht bei Vision 7 22") kommunizieren sie problemlos mit allen ebenfalls zertifizierten Geräten. Wer es noch einen Tick eleganter liebt, wird garantiert auf Vision 7 46" und 40" und deren attraktive Glasfüße stehen.



46 VLE 7130 BF

46" / 117 CM

LED-Backlight-Technologie

Netzwerkfähig und DLNA-zertifiziert

Internetradio über vTuner

DivX Plus HD-zertifizierter Multimedia-Player

Full-HD-Auflösung 1.920 x 1.080

100-Hz-Technologie

Motion Picture Improvement für natürliche Bewegungsabläufe

MPEG 4-fähiger Kabel- und DVB-T-Tuner zum Empfang von HDTV-Signalen integriert

2 USB 2.0-Anschlüsse

USB-Recording

4 HDMI-DigiLink-Eingänge

CI-Plus-Slot für verschlüsselte HDTV-Programme

40 VLE 7130 BF

40" / 102 CM

Technische Ausstattung wie 46 VLE 7130 BF, aber mit 40"-/102-cm-Display

**26 VLE 7100 BF**

26" / 66 CM

LED-Backlight-Technologie
 Netzwerkfähig und DLNA-zertifiziert
 Internetradio über vTuner
 DivX Plus HD-zertifizierter Multimedia-Player
 HD-ready
 WXGA-Auflösung 1.366 x 768
 MPEG 4-fähiger Kabel- und DVB-T-Tuner zum
 Empfang von HDTV-Signalen integriert
 2 USB 2.0-Anschlüsse
 USB-Recording
 4 HDMI-DigiLink-Eingänge
 CI-Plus-Slot für verschlüsselte HDTV-
 Programme

**32 VLE 7130 BF**

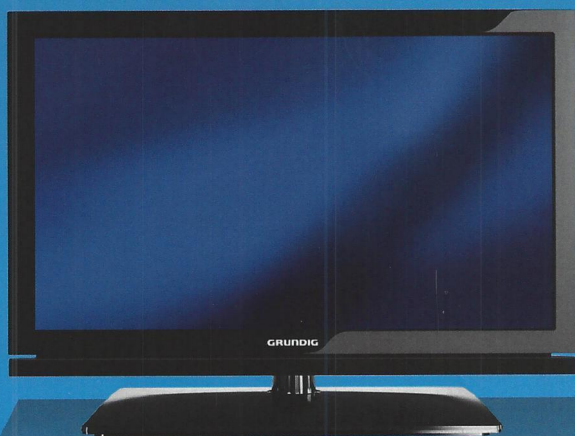
32" / 80 CM

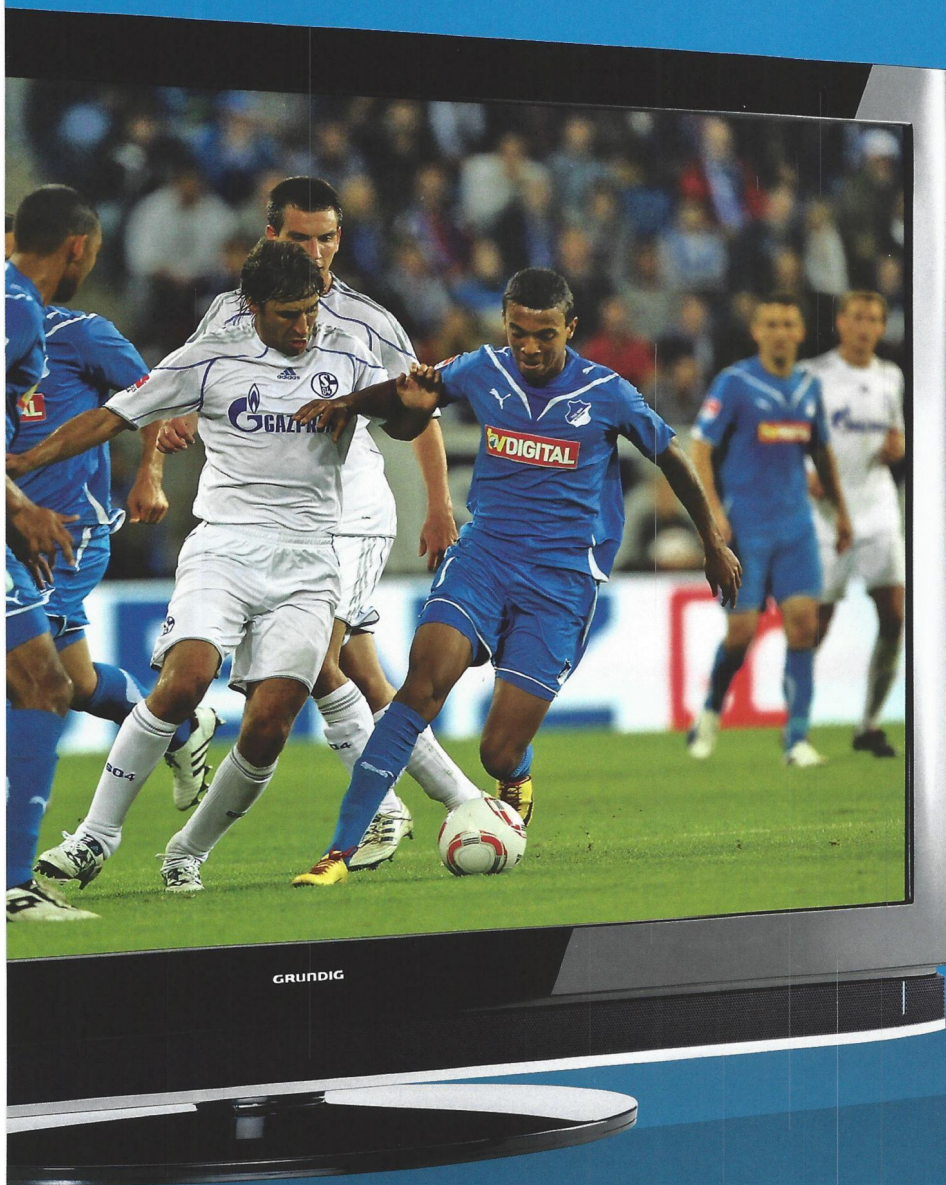
LED-Backlight-Technologie
 Netzwerkfähig und DLNA-zertifiziert
 Internetradio über vTuner
 DivX Plus HD-zertifizierter Multimedia-Player
 Full-HD-Auflösung 1.920 x 1.080
 100-Hz-Technologie
 Motion Picture Improvement für natürliche
 Bewegungsabläufe
 MPEG 4-fähiger Kabel- und DVB-T-Tuner zum
 Empfang von HDTV-Signalen integriert
 2 USB 2.0-Anschlüsse
 USB-Recording
 4 HDMI-DigiLink-Eingänge
 CI-Plus-Slot für verschlüsselte HDTV-
 Programme

**22 VLE 7120 BF**

21,6" / 55 CM

LED-Backlight-Technologie
 Full-HD-Auflösung 1.920 x 1.080
 MPEG 4-fähiger Kabel- und DVB-T-Tuner zum
 Empfang von HDTV-Signalen integriert
 USB 2.0-Anschluss mit Recording-Funktionen
 2 HDMI-DigiLink-Eingänge
 CI-Plus-Slot für verschlüsselte HDTV-
 Programme
 12-V-Anschluss





42 VLC 9140 S

42" / 107 CM

Full-HD-Auflösung 1.920 x 1.080

100-Hz-Technologie

Motion Picture Improvement für natürliche Bewegungsabläufe

Dynamisches Kontrastverhältnis 50.000:1

DivX Plus HD-zertifizierter Multimedia-Player

MPEG 4-fähiger Satelliten-, Kabel- und DVB-T-Tuner zum Empfang von HDTV-Signalen integriert

2 USB 2.0-Anschlüsse

USB-Recording-Funktionen

4 HDMI-DigiLink-Eingänge

CI-Plus-Slot für verschlüsselte HDTV-Programme

Display auf Standfuß drehbar



37 VLC 9140 S

37" / 94 CM

Technische Ausstattung wie 42 VLC 9140 S, aber mit 37"/94-cm-Display



26 VLC 9140 S

26" / 66 CM

HD-ready

WXGA-Auflösung 1.366 x 768

Dynamisches Kontrastverhältnis 20.000:1

DivX Plus HD-zertifizierter Multimedia-Player

MPEG 4-fähiger Satelliten-, Kabel- und DVB-T-Tuner zum Empfang von HDTV-Signalen integriert

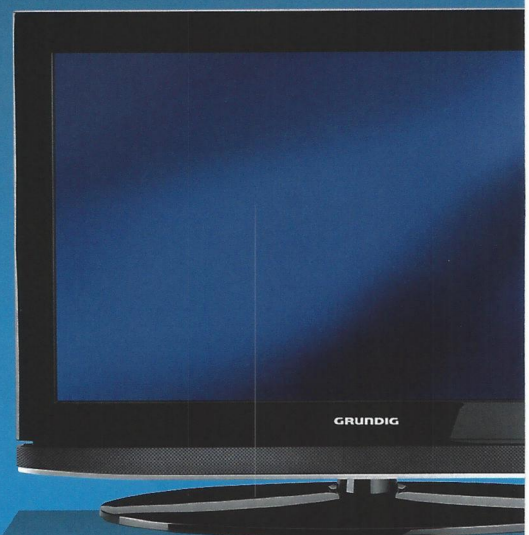
SRS TruSurround Sound

2 USB 2.0-Anschlüsse

USB-Recording-Funktionen

4 HDMI-DigiLink-Eingänge

CI-Plus-Slot für verschlüsselte HDTV-Programme



Sieht gut für Sie aus – Vision 9-LCD-TVs für gehobene Ansprüche.

Diese Fernseher bereiten Ihnen optisch wie technisch viel Freude. Die Kombination von Full-HD-Panel, 100-Hz-Technologie und Motion Picture Improvement sorgen für herausragende Bildqualität bei Vision 9 42", 37" und 32". Nützliche Funktionen wie USB-Recording lassen Sie keinen Film mehr verpassen. Sie können das laufende Fernsehprogramm einfach aufnehmen und später abspielen. Höchste Flexibilität bietet ein integrierter HD-Triple-Tuner für alle Empfangsarten (Sat, Kabel, DVB-T). Sie brauchen keine zusätzlichen Geräte und können bei einem eventuellen Umzug ohne Aufwand die Empfangsart wechseln. Für verschlüsselte HDTV-Programme (Privatsender) ist zudem ein CI-Plus-Slot integriert.



32 VLC 9140 S

32" / 80 CM

Full-HD-Auflösung 1.920 x 1.080

100-Hz-Technologie

Motion Picture Improvement für natürliche Bewegungsabläufe

Dynamisches Kontrastverhältnis 50.000:1

DivX Plus HD-zertifizierter Multimedia-Player

MPEG 4-fähiger Satelliten-, Kabel- und DVB-T-Tuner zum Empfang von HDTV-Signalen integriert

SRS TruSurround Sound

2 USB 2.0-Anschlüsse

USB-Recording-Funktionen

4 HDMI-DigiLink-Eingänge

CI-Plus-Slot für verschlüsselte HDTV-Programme



- Direkt-Aufnahme des digitalen Fernsehprogramms, empfangen über Satellit, Kabel oder DVB-T auf einen USB-Stick oder eine externe Festplatte
- Aufnahme sogar von ausgestrahltem Full-HD-Content
- Sofort-Aufnahme über die Aufnahme-Taste der Fernbedienung
- Vorprogrammierte Aufnahme über EPG oder Aufnahme-Timer
- TimeShift-Funktion für zeitversetztes Fernsehen
- Aufgenommener Inhalt kann nur auf dem gleichen LCD-TV wiedergegeben werden



Integrierter Multimedia-Player mit dem DivX Plus HD-Standard

Auch alle Vision 9 LCD-TVs besitzen einen nach dem DivX Plus HD-Standard zertifizierten Multimedia-Player:

- Sie können Filme in vielen unterschiedlichen Formaten über die USB-Schnittstelle des TVs abspielen
- DivX Plus HD-Filme mit der Endung „mkv“ enthalten, wie auch schon von der DVD gewohnt, Kapitelmarken, Untertitel und mehrere Tonspuren
- Das in DivX Plus HD integrierte Audioformat „AAC audio“ garantiert Ihnen einen beeindruckenden Surround-Sound über Ihre Heimkinoanlage (weitere Infos siehe Seite 6)

Beliebt und geliebt – die Grundig LCD-TVs.

Die Grundig Vision 6-LCD-TVs bestehen durch Hochglanz-Design und durch ihre Bildqualität. Full-HD-Auflösung und die innovative Bildverbesserungs-Technologie Perfect Picture Plus liefern Ihnen äußerst natürliche Fernsehbilder. HDTV-Inhalte empfangen Sie über die integrierten Kabel- und DVB-T-Tuner.

Die Vision 2-LCD-TVs sind die Antwort auf die Frage, für welches Zweitgerät Sie sich entscheiden sollen. Sie sind kompakt, schön und vielseitig. Der 22 VLE 2100 DVD verfügt über ein LED-Display und über einen integrierten DVD-Player. Typisches Merkmal fast aller Vision 2-Modelle ist ein neigbarer Standfuß und ein 12-Volt-Anschluss (s. auch technische Daten im Beihefter). Und der Game Mode dieser LCD-TVs kommt insbesondere in Jugend- oder Kinderzimmern gut an.



37 VLC 6110 C
37" / 94 CM

- Full-HD-Auflösung 1.920 x 1.080
- MPEG 4-fähiger Kabel- und DVB-T-Tuner zum Empfang von HDTV-Signalen integriert
- SRS TruSurround Sound
- USB 2.0-Anschluss
- 3 HDMI-DigiLink-Eingänge
- CI-Plus-Slot für verschlüsselte HDTV-Programme
- Display auf Standfuß drehbar



32 VLC 6110 C
32" / 80 CM

- Full-HD-Auflösung 1.920 x 1.080
- MPEG 4-fähiger Kabel- und DVB-T-Tuner zum Empfang von HDTV-Signalen integriert
- SRS TruSurround Sound
- USB 2.0-Anschluss
- 3 HDMI-DigiLink-Eingänge
- CI-Plus-Slot für verschlüsselte HDTV-Programme





22 VLC 2000 T

21,6" / 55 CM

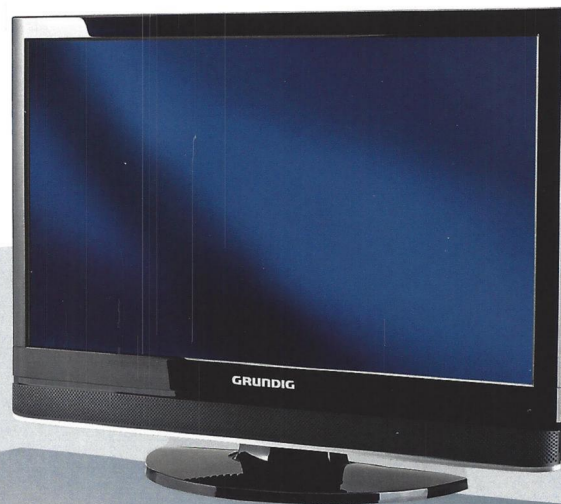
HD-ready
 WXGA-Auflösung 1.366 x 768
 Dynamisches Kontrastverhältnis 3.000:1
 Perfect Picture Plus-Technologie
 Integrierter DVB-T-Tuner
 USB 2.0-Anschluss
 HDMI-Eingang
 Display auf Standfuß neigbar



19 VLC 2000 T

18,5" / 47 CM

HD-ready
 WXGA-Auflösung 1.366 x 768
 Kontrastverhältnis 1.000:1
 Perfect Picture Plus-Technologie
 Integrierter DVB-T-Tuner
 USB 2.0-Anschluss
 HDMI-Eingang
 12-V-Anschluss



22 VLC 2103 C

21,6" / 55 CM

HD-ready
 WXGA-Auflösung 1.366 x 768
 MPEG 4-fähiger Kabel- und DVB-T-Tuner zum Empfang von HDTV-Signalen integriert
 SRS TruSurround Sound
 USB 2.0-Anschluss mit Recording-Funktionen
 2 HDMI-Eingänge
 12-V-Anschluss
 Display auf Standfuß neigbar



22 VLE 2100 DVD

21,6" / 55 CM

LED-Backlight-Technologie
 HD-ready
 WXGA-Auflösung 1.366 x 768
 Integrierter DVD-Player
 MPEG 4-fähiger Kabel- und DVB-T-Tuner zum Empfang von HDTV-Signalen integriert
 USB 2.0-Anschluss
 2 HDMI-DigiLink-Eingänge
 CI-Plus-Slot für verschlüsselte HDTV-Programme
 12-V-Anschluss

Der Klang gibt den Ton an, das Design gibt die besondere Note.

Im Bereich der Audio-Produkte hat Grundig seit jeher eine besondere Stellung. Das Erfolgsgeheimnis ist die klangvolle Verbindung von Design und Technik. Bestes Beispiel sind die Kult-Kugelboxen Audiorama. Optisch bestechen die Audiorama mit ihrem unwiderstehlichen Charme der 70er-Jahre, technisch bringen sie einen Sound in jeden Raum, der Musikliebhaber entzückt. In Kombination mit der Lifestyle Ovation 3 CDS 8120 ENC bilden sie ein Dreamteam, das jede Party rockt. Unsere Audio-Portables nehmen mit ihrer einfachen Bedienbarkeit und universellen Einsetzbarkeit den Platz ein, der ihnen zusteht – in Ihrer Gunst ganz weit vorne. Mit der weiten Welt der Radiounterhaltung sind Sie mit unseren LAN-/WLAN-fähigen Audio-Produkten verbunden. Über 15.000 internationale Radiosender warten im Internet nur darauf, Sie bestens zu unterhalten. Und das unabhängig vom PC und in einer faszinierenden Klangqualität.

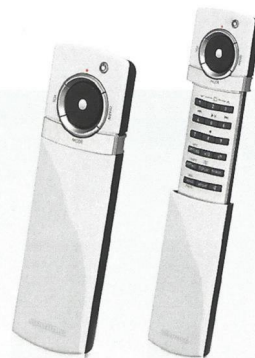
SOUND





Das trifft sich hervorragend: 360° Entertainment erhält Verstärkung.

Der Kultstatus war nicht zu verbessern. Aber die Zuspiegelung wurde perfektioniert. Die Kugelboxen Audiorama bilden zusammen mit der Ovation 3 CDS 8120 ENC das neue Dreamteam. Mit ihrem 2 x 100 W Sinusleistung-Amplifier bedient die Ovation 3 diese Kultboxen optimal. So können die Audiorama ihre Stärken richtig ausspielen: Denn zwei Tiefmitteltönen-Chassis und ein hyperbolisch abgelenktes Hochtonsystem sorgen für noch satteren Sound. Der 360°-Abstrahlwinkel bewirkt den einzigartigen Raumklang. Sowohl stehend als auch hängend montiert mit 100% Kultstatus. Zusammen mit der Ovation 3 sind sie eine feste Größe für alle Musikliebhaber.



OVATION 3 [CDS 8120 ENC]

Micro-Anlage, optimiert für die Stereo-Kugelboxen Audiorama 9000

2 x 120 Watt Musik-/ 2 x 100 Watt Sinusleistung

USB-/SD-Recording: MP3-Aufnahme von der Audio-CD inkl. Ripping, kopieren von MP3-CDs und Aufnahme vom Radio jeweils auf USB-Stick, MP3-Player oder SD-Card

CD-Player auch für MP3- und WMA-CDs

RDS-Tuner mit 40 Senderspeichern

75-Ohm-Antennenanschluss

USB-Anschluss

SD-/MMC-Karten-Slot



STEREO-KUGELBOXEN
[AUDIORAMA 9000]

- 360°-Abstrahlwinkel

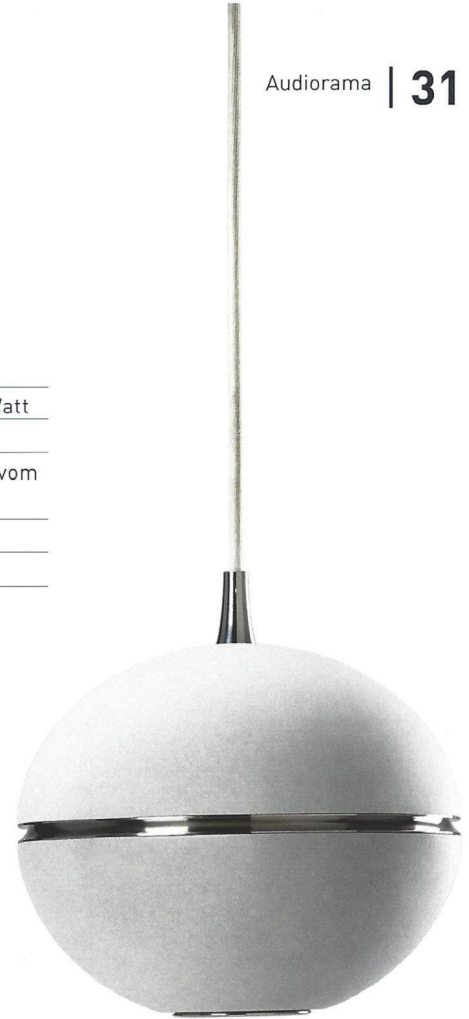
- Nenn-/Musikbelastbarkeit 120 Watt/180 Watt

- Je 1 Hochtöner/2 Tiefmitteltöner

- Hochtöner durch besondere Konstruktion vom Schalldruck der Tieftöner geschützt

- Stand- und Deckenmontage

- Hoher Standfuß als Zubehör erhältlich



Hoher Standfuß
als Zubehör erhältlich

15.000 Sender, die Sie gut finden werden.

Nutzen Sie mit unseren Web-Radios die ganze Welt der Unterhaltung. Mit einem LAN-/WLAN-Anschluss haben Sie sowohl Zugriff auf das grenzenlose Angebot von mehr als 15.000 Radiosendern im Internet als auch auf die in Ihrem Heimnetzwerk gespeicherte Musik. In Kombination mit der Ovation 2i erhalten Sie diese riesige Auswahl sogar in Magic-Fidelity-Qualität, dem einzigartigen Soundsystem von Grundig. Werden Sie Ohrenzeuge.

OVATION 2i [CDS 9000 WEB]



LAN-/WLAN-fähige Micro-CD-Station

Empfang von Internetradio

Audiostreaming von gespeicherter
Musik aus dem Heimnetzwerk

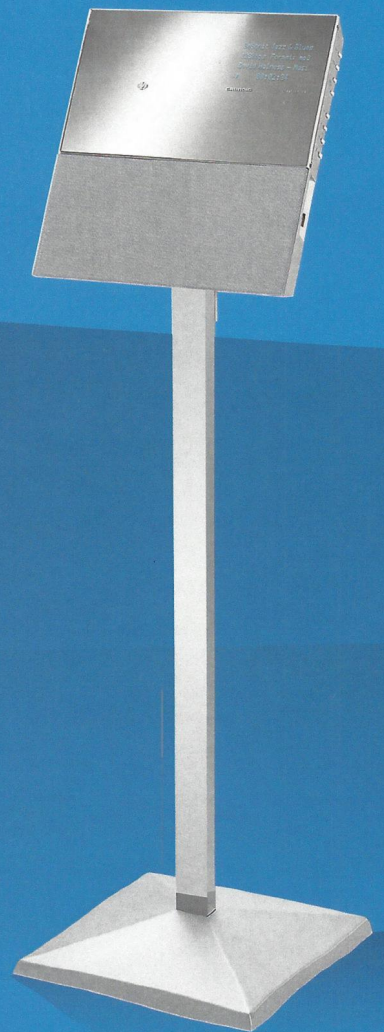
Magic-Fidelity-Soundkonzept

90 Watt PMPO

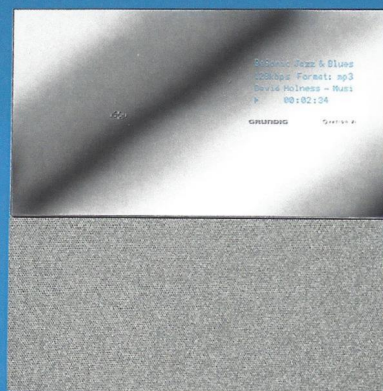
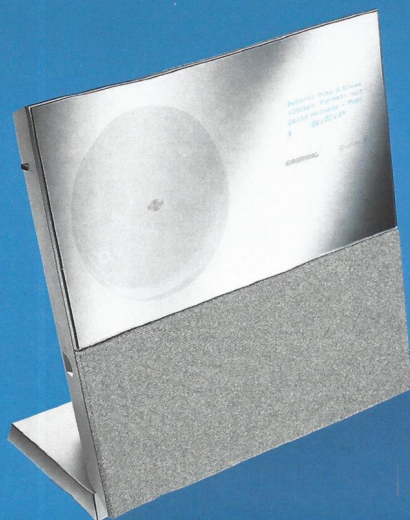
CD-Player auch für MP3- und WMA-CDs

RDS-Tuner mit 40 Senderspeichern

USB-Anschluss



Hoher Standfuß als Zubehör erhältlich



Wandmontage ohne Fuß
(Wandhalterung im Lieferumfang)



UMS 5810 WEB



LAN-/WLAN-fähige Micro-Anlage

Empfang von Internetradio

Audiostreaming von gespeicherter

Musik aus dem Heimnetzwerk

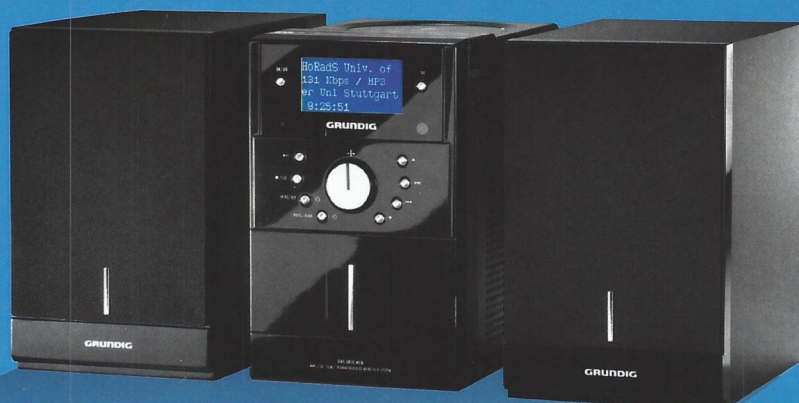
360 Watt PMPO

RDS-Tuner mit 40 Senderspeichern

CD-Player auch für MP3- und WMA-CDs

USB-Anschluss

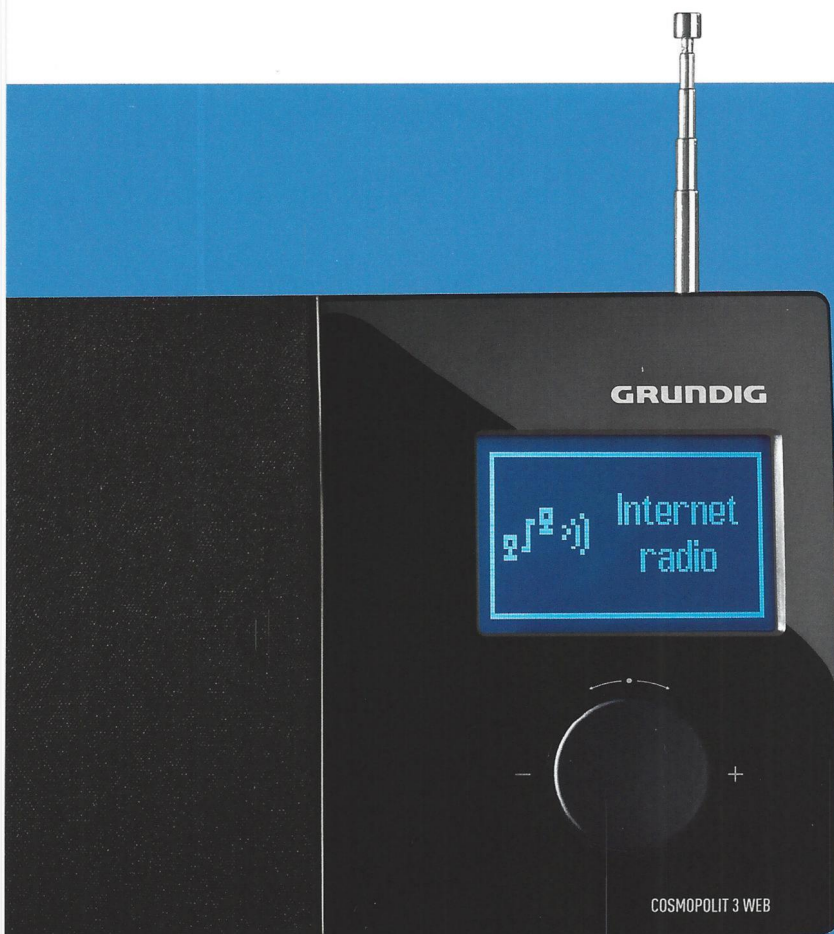
SD-/MMC-Karten-Slot



DIGITALRADIO

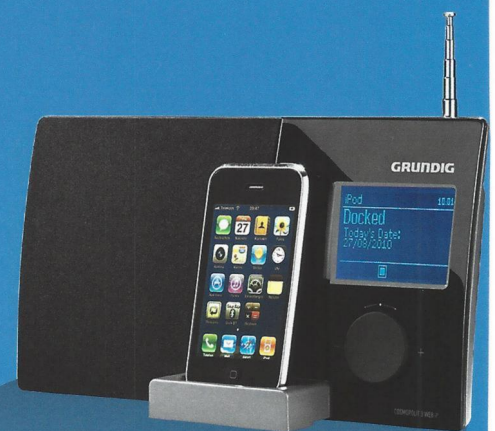
INTERNETRADIO [Cosmopolit 7 WEB]

- LAN-/WLAN-fähiges Radio
- Empfang von Internetradio mit
- 10 Senderspeichern
- Audiostreaming von gespeicherter
- Musik aus dem Heimnetzwerk
- DAB+/DAB- und RDS-Tuner mit je
- 10 Senderspeichern
- Aluminium-Frontblende
- USB-Anschluss
- Weck- und Timerfunktionen



COSMOPOLIT 3F WEB

- LAN-/WLAN-fähiges Radio
- Empfang von Internetradio
- Audiostreaming von gespeicherter
- Musik aus dem Heimnetzwerk
- RDS-Tuner mit 10 Senderspeichern
- USB-Anschluss
- Weck- und Timerfunktionen



Apple-Produkt nicht im Lieferumfang enthalten.

COSMOPOLIT 3F WEB iP

- LAN-/WLAN-fähiges Radio
- Empfang von Internetradio
- Audiostreaming von gespeicherter
- Musik aus dem Heimnetzwerk
- iPhone- und iPod-Docking-Station mit
- Ladefunktion
- RDS-Tuner mit 10 Senderspeichern
- USB-Anschluss
- Weck- und Timerfunktionen

Entdecken Sie Ihre Liebe zum Radio neu.

Mit unseren LAN-/WLAN-fähigen Audio-Geräten machen wir den Rundfunkempfang unabhängig vom PC. LAN oder WLAN zuhause genügen, um die ganze Vielfalt auszukosten. Mehrere tausend Sender im World Wide Web warten auf Sie. Egal welche Themen Sie gerade interessieren oder welche Musik Sie suchen, hier sind Sie garantiert richtig.

RRCD 3760 WEB

LAN-/WLAN-fähiger CD-Radio-Recorder

Empfang von Internetradio

Audiostreaming von gespeicherter

Musik aus dem Heimnetzwerk

USB-Anschluss

SD-/MMC-Karten-Slot

PLL-Tuner mit 40 Senderspeichern

Audio-CDs/MP3-CDs/WMA-CDs

Cassetten-Laufwerk

4-fach voreingestellter Digital Equalizer

Fernbedienung



DIGITALRADIO



KÜCHENRADIO [Sonoclock 890 WEB]

LAN-/WLAN-fähiges Küchenradio

Empfang von Internetradio mit
10 Senderspeichern

Audiostreaming von gespeicherter
Musik aus dem Heimnetzwerk

DAB+/DAB- und RDS-Tuner mit je
10 Senderspeichern

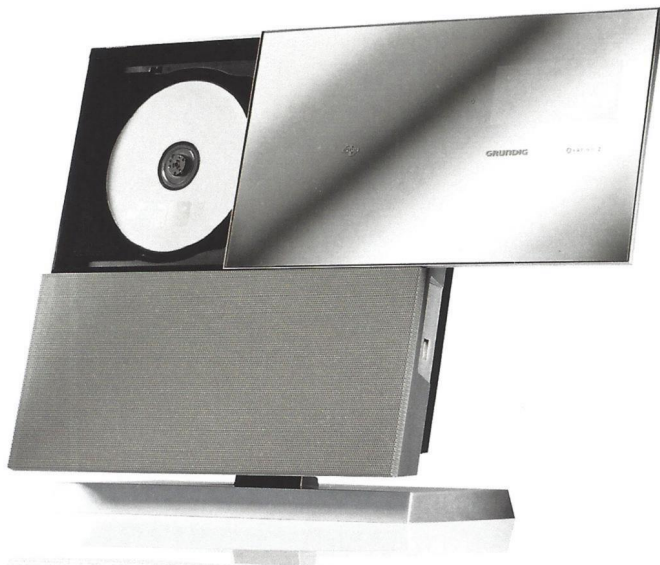
Unterbau-Vorbereitung für Küchenschränke
Aluminium-Frontblende

USB-Anschluss

Timer einstellbar bis zu 300 Minuten

Macht Musik zum Erlebnis – das Soundsystem Magic Fidelity.

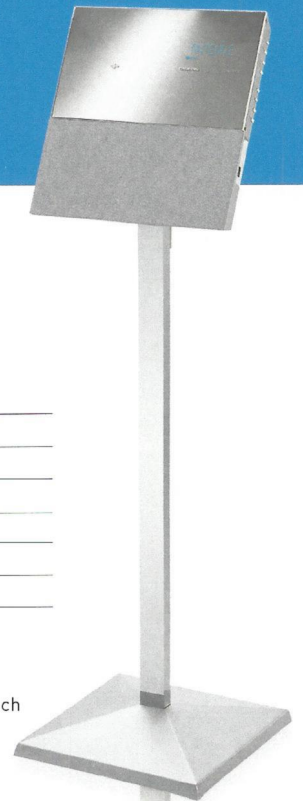
Das Geheimnis unserer Micro-Anlagen ist großer Klang auf kleinstem Raum. Das einzigartige Soundsystem Magic Fidelity von Grundig gibt der Musik eine ganz neue Klangqualität. Vergleichbare Micro-Systeme können da kaum mithalten. Aber hören Sie selbst.



OVATION 2 [CDS 7000 DEC]

- Micro-CD-Station
- Magic-Fidelity-Soundkonzept
- 90 Watt PMPO
- CD-Player auch für MP3-CDs
- RDS-Tuner mit 40 Senderspeichern
- 75-Ohm-Antennenanschluss
- USB-Anschluss

Hoher Standfuß als Zubehör erhältlich

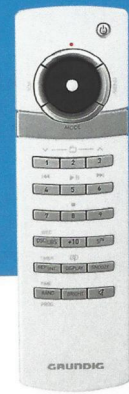


OVATION [CDS 6680 USB]



- Micro-CD-Station
- Magic-Fidelity-Soundkonzept
- 80 Watt PMPO
- Audio-CDs/MP3-CDs/WMA-CDs
- RDS-Tuner mit 40 Senderspeichern
- Aluminium-Frontblende
- USB-Anschluss
- SD/MMC-Karten-Slot
- Displaybeleuchtung in 8 Farben einstellbar

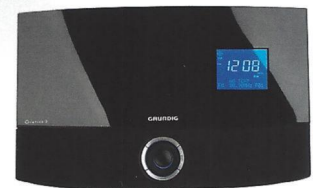




Apple-Produkt nicht im Lieferumfang enthalten.

OVATION 3
[CDS 8000 iP]

- Micro-CD-Station mit
- Magic-Fidelity-Soundkonzept
- iPhone- und iPod-Docking-Station mit
- Ladefunktion
- 130 Watt PMPO
- USB-/SD-Recording: MP3-Aufnahme von der
- Audio-CD inkl. Ripping, kopieren von MP3-CDs
- und Aufnahme vom Radio jeweils auf USB-
- Stick, MP3-Player oder SD-Card
- CD-Player auch für MP3- und WMA-CDs
- RDS-Tuner mit 40 Senderspeichern
- 75-Ohm-Antennenanschluss
- USB-Anschluss
- SD-/MMC-Karten-Slot



Hoher Standfuß
als Zubehör erhältlich

Kompakt und klasse – die Micro-Systeme von Grundig.

Raumfüllender Klang ist keine Frage der Größe – das beweisen unsere Micro-Systeme. Leistungsstarke Technik, verarbeitet in hochwertigen Materialien, garantiert, dass Sie lange Freude an diesen akustischen Riesen haben werden. Die UMS 4950 iP verfügt zudem über eine iPhone-/iPod-Docking-Station. So können Sie Ihre auf dem iPhone/iPod gespeicherte Musik mit den hervorragenden Klangeigenschaften der UMS 4950 iP genießen. Einfaches Plug-and-Play und die Tatsache, dass der Akku des iPhone/iPods gleichzeitig geladen wird, sind nur ein paar Vorteile dieses Systems. Auch die Aufnahme von Audio-CD inkl. MP3-Ripping, das Kopieren von MP3-CDs und das Aufnehmen vom Radio auf USB-Stick, MP3-Player oder SD-Card ist ganz leicht möglich.



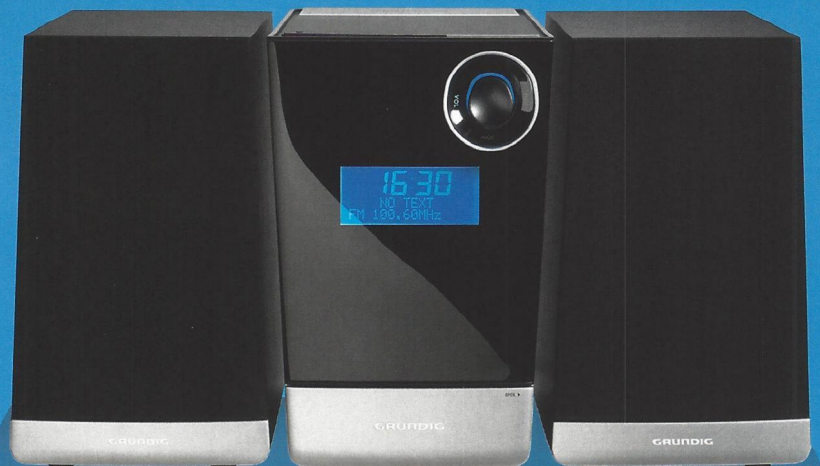
UMS 2020

- 32 Watt PMPO
- CD-Player auch für MP3- und WMA-CDs
- RDS-Tuner mit 40 Senderspeichern
- Cassetten-Laufwerk
- USB-Anschluss
- SD-/MMC-Karten-Slot
- 4-fach voreingestellter Digital Equalizer



UMS 4910 DEC

- 65 Watt PMPO
- CD-Player auch für MP3- und WMA-CDs
- RDS-Tuner mit 40 Senderspeichern
- 75-Ohm-Antennenanschluss
- USB-Anschluss
- SD-/MMC-Karten-Slot
- 5-fach voreingestellter Digital Equalizer





UMS 4950 iP

Micro-System mit iPhone- und iPod-Docking-Station mit Ladefunktion

65 Watt PMPO

USB-/SD-Recording: MP3-Aufnahme von der Audio-CD inkl. Ripping, kopieren von MP3-CDs und Aufnahme vom Radio jeweils auf USB-Stick, MP3-Player oder SD-Card

CD-Player auch für MP3- und WMA-CDs

RDS-Tuner mit 40 Senderspeichern

75-Ohm-Antennenanschluss

USB-Anschluss

SD-/MMC-Karten-Slot

5-fach voreingestellter Digital Equalizer



Apple-Produkte nicht im Lieferumfang enthalten.

Stadt, Land, Fluss – immer und überall Musik.

Man geht nicht mehr ohne und ohne geht nichts. Die Personal Media Player MPiXX müssen immer mit. Auf ihren Displays sehen Sie Videos und Bilder gestochen scharf und der riesige Flash-Speicher für MP3-Musik liefert den richtigen Sound dazu. Zusammen mit den anderen Grundig Audio-Portables sind sie der angenehmste Begleiter in allen Lebenslagen. Cool ist auch der wasserdichte und sandresistente MPaxx 928 Hydrox, der im Winter beim Ski fahren oder Snowboarden auch mal in den nassen Schnee fallen darf und mit dem Sie sich im Sommer jederzeit eine Abkühlung im Pool oder Meer gönnen können.

PORTABLE CD-PLAYER [CDP 5100 SPCD]

CD-Player, auch für MP3-CDs
Digital-Anti-Shock-System
5-fach voreingestellter Digital Equalizer
Ultra Bass-System



MPiXX 1200 FM/2GB

Unterstützung von MP3-, WMA-, WAV-, JPEG-
und BMP-Dateien
MPEG via mitgelieferter MTV-Transcoding-
Software
1,8"-TFT-Display
65.000 Farben
2 GB Flash-Speicher
Micro-SDHC-Kartenleser (bis 8 GB)
Ordnernavigation
ID3-Tag-, Lyrik- sowie Resume-Funktion
für Hörbücher
Mini-USB 2.0 Full Speed
UKW-Radio





MPaxx 920/2GB

- _____ Kleiner Clip-Music-Player
- _____ Nur 4,3 x 3,4 x 0,9 cm
- _____ 2 GB Flash-Speicher
- _____ Shuffle-Funktion
- _____ Leistungsstarker 3,7-V-Lithium-Polymer-Akku
- _____ Power-Control-LED
- _____ Hochwertige Ohrhörer



MPaxx 940/4GB

Wie MPaxx 920, aber mit 4 GB Flash-Speicher



MPaxx 928 Hydrox

- _____ Wasserdichter und sandresistenter kompakter Music-Player
- _____ 4,4 x 7 x 2 cm klein
- _____ Wiedergabe von MP3-, WMA- und WAV-Files
- _____ 2 GB Flash-Speicher
- _____ Shuffle-Funktion
- _____ Leistungsstarker 3,7-V-Lithium-Polymer-Akku
- _____ Wasserdichte Ohrhörer, stylisches Kopf-/Hals-tuch (Bandana) und Klettband zur Befestigung am Arm im Lieferumfang



Bandana



RRCD 3700 MP3

- UKW-/MW-Tuner
- CDs/MP3/WMA-CDs
- Cassetten-Laufwerk
- Ultra Bass-System



RRCD 2700 MP3

- UKW-/MW-Tuner
- CDs/MP3/WMA-CDs
- Cassetten-Laufwerk
- Ultra Bass-System
- Gehäusefarben: Silber/Schwarz oder Neos Blue



RCD 1440 USB

- UKW-/MW-Tuner
- PLL-Frequenz-Synthesizer mit 20 Senderspeichern
- Audio-CDs/MP3/WMA-CDs
- USB-Anschluss
- Ultra Bass-System
- Gehäusefarben: Silber/Schwarz, Schwarz/Silber, Pink, Blau, Gold, Orange, Grün



Packenden Sound immer im Griff.

Das Grundig-typische Soft-Design wird Sie nicht mehr loslassen und der satte Klang wird Sie mitreißen. Mit ihren volumigen Lautsprechern geben Sie sowohl mit Audio-CDs als auch mit MP3-CDs den Ton an.



RRCD 3720 DEC

- USB-Anschluss
- SD-/MMC-Karten-Slot
- UKW-/MW-Tuner mit 20 Senderspeichern
- CDs/MP3/WMA-CDs
- Cassetten-Laufwerk
- 4-fach voreingestellter Digital Equalizer
- Fernbedienung der wichtigsten Funktionen

WR 5408 PLL

AM-Doppelsuper-Technik
 14 x KW von 1,71–29,9 MHz
 Direkteingabe von Frequenzen und
 KW-Bändern
 Einseitenband-Empfang SSB
 PLL-Frequenz-Synthesizer
 Maße: ca. 18,4 x 12 x 4 cm
 510 g (o. Batterien)
 Echtleder-Schutzetui und Ohrhörer im
 Lieferumfang



WR 5405

7 x KW von 5,90–17,90 MHz
 2 Weltzeiten einstellbar
 Timerfunktion
 Maße: ca. 12,8 x 8,7 x 3,3 cm
 270 g (o. Batterien)
 Echtleder-Schutzetui im Lieferumfang



WR 5401

9 x KW von 3,90–21,85 MHz
 Maße: ca. 15 x 8,5 x 3,4 cm
 250 g (o. Batterien)
 Echtleder-Schutzetui im Lieferumfang



MUSIC 70
[RP 6900]

UKW-, MW-, LW- und KW-Empfang
 (5,80–6,40 MHz und 6,80–18,50 MHz)
 Maße: ca. 26 x 15 x 7 cm

Jede Menge Kurzwelle und garantiert keine Langeweile.

Grundig Weltempfänger sind die idealen Reisebegleiter. Was auch immer in der Welt passiert, Sie sind über Kurzwelle bestens informiert. Wenn Sie zuhause neben Nachrichten aus aller Welt auch die heimischen UKW-Sender hören möchten, sind unsere „großen“ portablen Radios Music 71 und Music 70 die richtige Wahl.

MUSIC 71 [RP 6901 PLL]

UKW-RDS-, MW-, LW- und KW-Empfang

PLL-Frequenz-Synthesizer

10 Senderspeicher pro Wellenbereich
(40 insgesamt)

Beleuchtbares Multifunktions-LC-Display

RDS-Uhrzeit-Synchronisation

Weck- und Timerfunktionen

Maße: ca. 26 x 15 x 7 cm



Design und Klang auf einer Wellenlänge.

Grundig Radios stehen für ansprechendes Design und ausgezeichneten Klang. Ob zuhause als Unterhaltungsgeräte oder als praktische Reisepockets - dank ihrer stilvollen Form, der überzeugenden Verarbeitungsqualität und dem einfachen Bedienkomfort werden Sie jeden Tag neue Freude an ihnen haben.



MUSIC 50
[RP 5200]

UKW-, MW- und KW-Empfang
(5,8 bis 18,5 MHz)

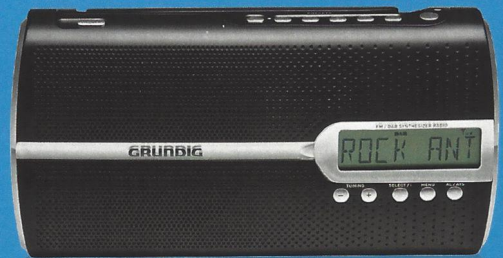
Netz- und Batteriebetrieb

Maße: ca. 24,7 x 12,7 x 6,2 cm

Gehäusefarben: Aubergine, Silber, Weiß, Rot
oder Braun



DIGITALRADIO



MUSIC 51 DAB+

- _____ DAB+/DAB- und UKW-Empfang
- _____ PLL-Frequenz-Synthesizer
- _____ 10 Senderspeicher UKW, 10 Senderspeicher DAB
- _____ Timerfunktion
- _____ Netz- und Batteriebetrieb
- _____ Maße: ca. 24,7 x 12,7 x 6,2 cm

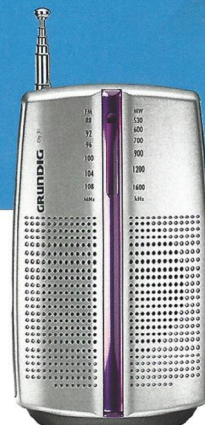
MUSIC 51 [RP 5201 PLL]

- _____ UKW-Empfang
- _____ PLL-Frequenz-Synthesizer
- _____ 10 Senderspeicher
- _____ Timerfunktion
- _____ Netz- und Batteriebetrieb
- _____ Maße: ca. 24,7 x 12,7 x 6,2 cm



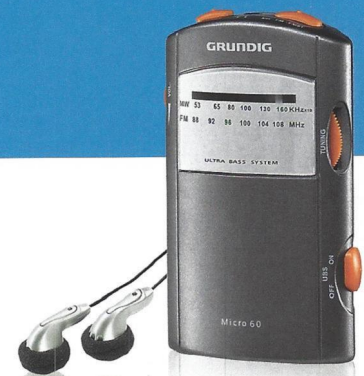
MINI 62

- _____ PLL-Synthesizer-UKW-Tuner
- _____ 10 Senderspeicher
- _____ Ohrhörer im Lieferumfang
- _____ 90 g (o. Batterien)
- _____ Maße: ca. 6,1 x 10,5 x 2,8 cm



CITY 31 [PR 3201]

- _____ UKW- und MW-Empfang
- _____ 170 g (o. Batterien)
- _____ Maße: ca. 7,2 x 12,3 x 3,4 cm



MICRO 60

- _____ Pocket-Radio
- _____ UKW- und MW-Empfang
- _____ Ultra Bass-System
- _____ Ohrhörer im Lieferumfang
- _____ Maße: ca. 5,9 x 9 x 2,8 cm



CCD 5600 SPCD

- UKW-/MW-Empfang
- CD-Player auch für MP3-CDs
- 2 Weckzeiten einstellbar
- Wecken durch Musik von der CD,
- Radio oder Alarmsignal
- Kopfhörer-Anschluss



SONOCLOCK 395 Q

- UKW-Empfang
- 20 Senderspeicher
- Einschlafzeit-Automatik (bis 59 Min.)
- Nachwecken in 9-Min.-Abständen
- Berührungssensor für Nachweck-Funktion



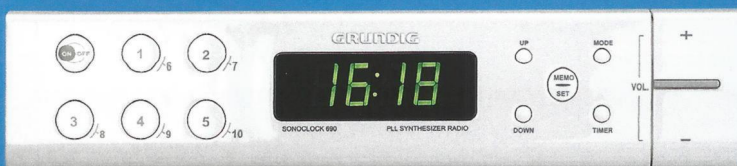
SONOCLOCK 890

- UKW-RDS-Empfang
- 10 Senderspeicher
- Unterbau-Vorbereitung für Küchenschränke
- Automatisch aktuelle Uhrzeit über RDS-CT
- Timer einstellbar bis zu 300 Minuten
- Dynamisch ansteigende Alarmlautstärke
- Massive, wertige Aluminium-Blende



SONOCLOCK 660

- UKW-RDS-Empfang
- 20 Senderspeicher
- Automatisch aktuelle Uhrzeit über RDS-CT
- Weekend-Cancellation-Funktion
- 2 Weckzeiten einstellbar
- Displaybeleuchtung in 8 Farben einstellbar



SONOCLOCK 690

- UKW-Empfang
- 10 Senderspeicher
- Unterbau-Vorbereitung für Küchenschränke
- Zeiteinstellung vor- und rückwärts
- Timer einstellbar bis zu 300 Minuten
- Dynamisch ansteigende Alarmlautstärke

Guten Morgen den ganzen Tag.

Wenn der Tag gut beginnt und noch schöner weiter geht, könnte dies an unseren Uhrenradios liegen. Neben Weckfunktion und Uhrzeit garantieren sie immer gute Laune – egal ob auf dem Nachttisch, dem Schreibtisch, im Hobbykeller oder in der Küche. Die große Auswahl macht es Ihnen sicher leicht, Ihr individuelles Lieblingsmodell zu finden.



SONOCLOCK 490

UKW-Empfang
2 Weckzeiten einstellbar
Einschlafzeit-Automatik (bis 59 Min.)
Nachwecken in 6-Min.-Abständen
Riesiges Display mit 2-facher Helligkeitsschaltung und automatischem Dimmer
Gehäusefarben: Silber/Schwarz oder Weiß



SONOCLOCK 590

UKW-/MW-Empfang
2 Weckzeiten einstellbar
Einschlafzeit-Automatik (bis 59 Min.)
Nachwecken in 6-Min.-Abständen
Großes Display mit automatischem Dimmer
Gehäusefarben: Silber/Schwarz oder Weiß



SONOCLOCK 390

UKW-/MW-Empfang
Einschlafzeit-Automatik (bis 119 Min.)
Nachwecken in 9-Min.-Abständen



SONOCLOCK 790 DCF

UKW-Empfang
Sekundengenaue Zeiteinstellung durch den Atomuhrensender DCF-77
2 Weckzeiten einstellbar
Einschlafzeit-Automatik (bis 119 Min.)
Nachwecken in 9-Min.-Abständen
Automatischer Dimmer
Gehäusefarben: Silber/Schwarz oder Weiß



TOASTER
[TA 4062]

KAFFEEMASCHINE
[KM 4062]

WASSERKOCHER
[WK 4062]

Das Design macht Appetit, die Technik Freude.

Hervorragendes Design und ausgereifte Technik zeichnen die Grundig Küchengeräte aus. Prima Produkte, beste Verarbeitung, einfache Bedienung. Das spart Zeit und macht Spaß. So wird Küchenarbeit zum Küchenvergnügen. Ein hochwertiger Materialmix aus hochglanz-weißem Kunststoff garantiert, dass Sie lange Freude an diesen Produkten haben werden.

MIXER
[MM 5150]



WAAGE
[KW 4060]



Grundig Personal Care-Produkte – so individuell wie Ihre Persönlichkeit.

Immer attraktiv erscheinen. Den Haaren viel Aufmerksamkeit schenken. Dabei nicht kopieren, sondern ganz bewusst den eigenen Stil nach außen tragen. Was Sie dazu brauchen? Eine positive Lebenseinstellung, etwas Mut und natürlich das richtige „Handwerkszeug“, um Ihre Haare perfekt in Form zu bringen. So speziell wie Ihre Persönlichkeit, so speziell ist unsere Auswahl an qualitativen Haarpflege-Produkten. Zum Beispiel unsere Glamstylers für junge Mädchen, junge Frauen und alle jung Gebliebenen. Ihr frisch-frechtes Design liegt voll im Trend und kommt dem positiven Lebensgefühl moderner Frauen sympathisch entgegen.



GLAMSTYLERS
[HD 6862]

glamstylers



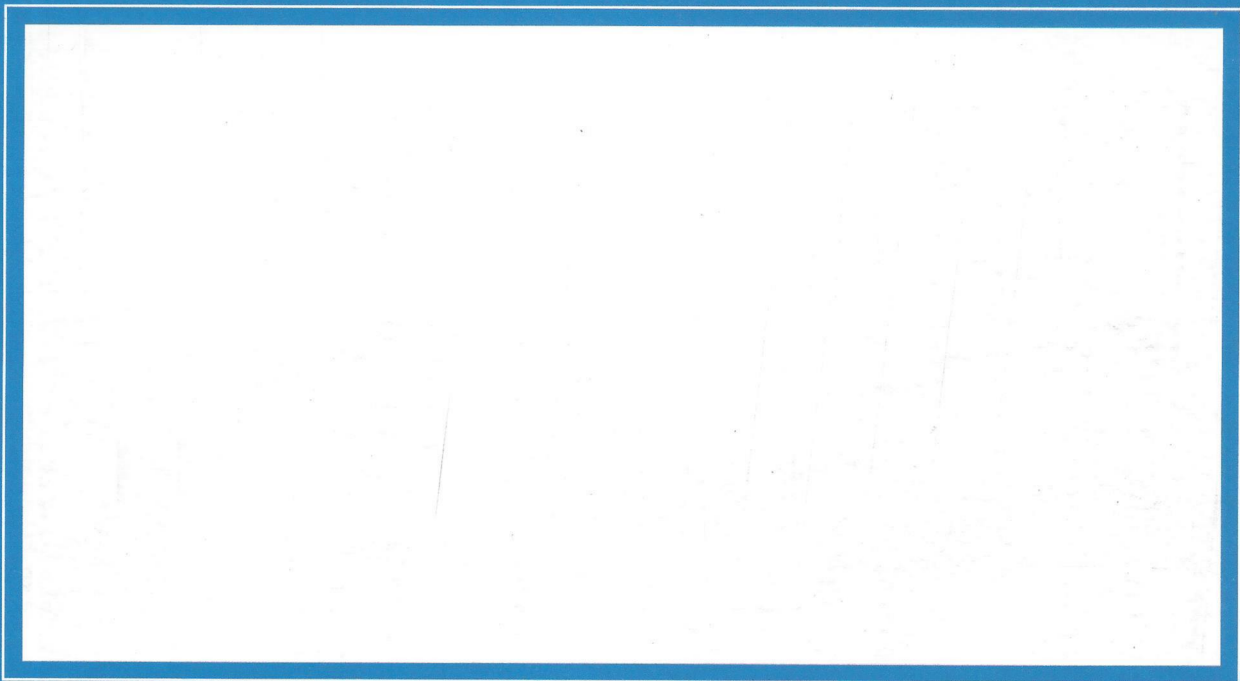
GLAMSTYLERS
[HS 5732]



GLAMSTYLERS
[HS 6732]



GLAMSTYLERS
[HS 5522]



Grundig Intermedia GmbH, 90471 Nürnberg
Printed in Germany · Copyright by Grundig
Technische Angaben ohne Gewähr · Liefermöglichkeiten vorbehalten

GND 1302



Weitere Informationen auf www.grundig.de und www.grundig.at

AUS GUTEM
GRUND
GRUNDIG

Grundig im Internet.

AKTUELLE PRODUKTINFORMATIONEN UND WICHTIGE SERVICELEISTUNGEN.

Grundig im Internet. Das ist in erster Linie ein umfangreicher Informationsdienst über die gesamte Produktpalette und die Darstellung von herausragenden technischen Konzepten. Zum Teil auch interaktiv demonstriert. Schauen Sie doch einfach mal rein – wir sind rund um die Uhr für Sie da.

WWW.GRUNDIG.DE
WWW.GRUNDIG.AT

AUS GUTEM
GRUND
GRUNDIG

TECHNISCHE DATEN

SOUND & VISION 2011/12

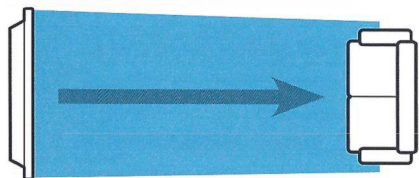
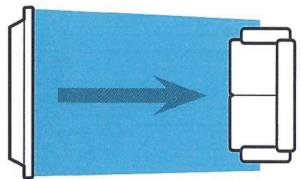
LCD-FERNSEHGERÄTE	FINE ARTS 55 FLE 9170 SL	FINE ARTS 46 FLE 9170 SL / FINE ARTS 46 FLE 9170 BL	46 VLE 8160 SL / 46 VLE 8160 BL	46 VLE 7130 BF	FINE ARTS 40 FLE 9170 SL / FINE ARTS 40 FLE 9170 BL
Katalogseite	14	14	18	22	16
BESONDERHEITEN					
3D-Unterstützung	• [2 Shutterbrillen im Lieferumfang]	• [2 Shutterbrillen im Lieferumfang]	•	–	• [2 Shutterbrillen im Lieferumfang]
2D in 3D-Konvertierung bei HD-Sendungen möglich	•	•	•	•	•
DLNA-zertifiziert	•	•	•	•	•
Internetradio über vTuner	•	•	•	•	•
WLAN-integriert	(über USB-Dongle)	•	•	–	•
HbbTV-fähig	•	•	•	–	•
SMART inter@ctive TV mit Zugriff auf Online-Dienste	•	•	•	–	•
DivX Plus HD-zertifizierter Multimedia-Player	•	•	•	•	•
Hotelmode	•	•	•	•	•
BILD					
Display	LED Dynamic Backlight-LC-Display	LED Dynamic Backlight-LC-Display	LED Dynamic Backlight-LC-Display	LED Dynamic Backlight-LC-Display	LED Dynamic Backlight-LC-Display
Displaydiagonale	ca. Zoll / cm 55 / 140	46 / 117	46 / 117	46 / 117	40 / 102
Ansprechzeit	ca. ms 6	6	6	6	6
Spitzen-Luminanz	65%	65%	65%	65%	65%
Kontrast-Verhältnis	Dynamic Contrast Plus	Dynamic Contrast Plus	Dynamic Contrast Plus	Dynamic Contrast Plus	Dynamic Contrast Plus
Betrachtungswinkel	ca. Super Wide (ohne Einschränkung)	Super Wide (ohne Einschränkung)	Super Wide (ohne Einschränkung)	Super Wide (ohne Einschränkung)	Super Wide (ohne Einschränkung)
Auflösung max.	RGB pixel WUXGA 1920 x 1080	WUXGA 1920 x 1080	WUXGA 1920 x 1080	WUXGA 1920 x 1080	WUXGA 1920 x 1080
Full HD	•	•	•	•	•
HD-ready	•	•	•	•	•
200-Hz-Technologie	•	•	–	–	•
100-Hz-Technologie	–	–	•	•	–
Motion Picture Improvement	•	•	•	•	•
Perfect Picture Plus-Technologie	•	•	•	•	•
Digitale 3D-Kammfilter	•	•	•	•	•
Erhöhte Farbkonturschärfe (DCTI)	•	•	•	•	•
Erhöhte Helligkeitskonturschärfe (DLTI)	•	•	•	•	•
Digitale Rauschunterdrückung (DNR)	•	•	•	•	•
DVB-EMPfang INTEGRIERT					
Digitale TV-Empfang über Antenne (DVB-T)	• MPEG 2 + MPEG 4	• MPEG 2 + MPEG 4	• MPEG 2 + MPEG 4	• MPEG 2 + MPEG 4	• MPEG 2 + MPEG 4
Digitale TV-Empfang über Satellit (DVB-S)	• MPEG 2 + MPEG 4	• MPEG 2 + MPEG 4	• MPEG 2 + MPEG 4	–	• MPEG 2 + MPEG 4
Digitale TV-Empfang über Kabel (DVB-C)	• MPEG 2 + MPEG 4	• MPEG 2 + MPEG 4	• MPEG 2 + MPEG 4	• MPEG 2 + MPEG 4	• MPEG 2 + MPEG 4
ELECTRONIC					
Programm-Speicherplätze	100 analog / 1.000 DVB-T und -C / 6.000 DVB-S	100 analog / 1.000 DVB-T und -C / 6.000 DVB-S	100 analog / 1.000 DVB-T und -C / 6.000 DVB-S	100 analog / 1.000 DVB-T und -C	100 analog / 1.000 DVB-T und -C / 6.000 DVB-S
Videotext / Seiten-Speicher	• / 1.000	• / 1.000	• / 1.000	• / 1.000	• / 1.000
Bedienbar auch am Gerät	•	•	•	•	•
Infrarot-Fernbedienung	TP 8 + Comfort Remote	TP 8 + Comfort Remote	TP 7	TP 3	TP 8 + Comfort Remote
TON					
Musikleistung / Sinusleistung	ca. Watt 2 x 20 / 10 + 20 / 10 (Subwoofer)	2 x 20 / 10 + 20 / 10 (Subwoofer)	2 x 20 / 10 + 20 / 10 (Subwoofer)	2 Kanal 20 / 10	2 x 20 / 10 + 20 / 10 (Subwoofer)
SRS TruSurround	•	•	•	•	•
Lautsprecher	2 Breitband + 2 Hochtöner frontal + 2 Woofer hinten	2 Breitband + 2 Hochtöner frontal + 2 Woofer hinten	2 Breitband + 2 Hochtöner frontal + 2 Woofer hinten	2 Breitband + 2 Hochtöner frontal	2 Breitband + 2 Hochtöner frontal + 2 Woofer hinten
ANSCHLÜSSE / BÜCHSEN					
Ethernet RJ45-Buchse	•	•	•	•	•
HDMI	4x (alle DigiLink)	4x (alle DigiLink)	4x (alle DigiLink)	4x (alle DigiLink)	4x (alle DigiLink)
HDCP	• (via HDMI)	• (via HDMI)	• (via HDMI)	• (via HDMI)	• (via HDMI)
USB 2.0	2x	2x	2x	2x	2x
USB-Recording	•	•	•	•	•
Euro-AV-Buchse / davon RGB- und S-Video-tauglich	1x /RGB, S-Video	1x /RGB, S-Video	1x /RGB, S-Video	1x /RGB, S-Video	1x /RGB, S-Video
YUV-Buchsen	• [3x Cinch Video, 2x Cinch Audio]	• [3x Cinch Video, 2x Cinch Audio]	• [3x Cinch Video, 2x Cinch Audio]	• [3x Cinch Video, 2x Cinch Audio]	• [3x Cinch Video, 2x Cinch Audio]
S-Video-Eingang (Hosiden)	•	•	•	•	•
Cinch-AV-Buchsen	•	•	•	•	•
VGA für PC	• [Multisync WXGA]	• [Multisync WXGA]	• [Multisync WXGA]	• [Multisync WXGA]	• [Multisync WXGA]
SPDIF-Ausgang	• [optisch]	• [optisch]	• [optisch]	• [optisch + koaxial]	• [optisch]
Kopfhörer-Buchse (Ø 3,5 mm)	•	•	•	•	•
Common Interface für CA-Module	•	•	•	•	•
CI-Plus-Slot für verschlüsselte HDTV-Programme	•	•	•	•	•
12-V-Anschluss	–	–	–	–	–
NETZTEIL					
Spannung (Regelbereich), Frequenz 50/60 Hz	V- 230	230	230	230	230
Netzteil integriert	•	•	•	•	•
Leistungsaufnahme im TV-Betrieb / Stand-by	ca. Watt 157 / 0,5	82 / 0,5	82 / 0,5	82 / 0,5	63 / 0,5
Energie-Effizienzklasse	A	A	A	A	A
GEWICHT					
Gewicht	ca. kg 35	23,4	23,4	23,4	22,8
ABMESSUNGEN					
Breite x Höhe x Tiefe ohne Standfuß	ca. cm 129,7 x 80,8 x 4,2	108,3 x 66,5 x 4,3	108,3 x 66,5 x 4,3	108,3 x 66,5 x 4,3	92 x 59,2 x 4,3
Breite x Höhe x Tiefe mit Standfuß	ca. cm 129,7 x 86,7 x 31,5	108,3 x 71,5 x 24,5	108,3 x 71,5 x 24,5	108,3 x 71,5 x 24,5	92 x 63,7 x 22,5
Vorbereitet für Wandhalterung nach VESA-Norm	mm Mis-F 400 x 400	Mis-F 400 x 400	Mis-F 400 x 400	Mis-F 400 x 400	Mis-F 400 x 400
Display auf Standfuß drehbar	•	•	•	•	•

Technische Angaben ohne Gewähr.

Die Wahl der richtigen Displaydiagonalen beim Kauf eines LCD-TVs.

Für einen LCD-TV mit einer großen Displaydiagonale benötigt man entgegen der üblichen Meinung nicht unbedingt ein überdimensioniertes, riesiges Wohnzimmer. Grundsätzlich kann und soll man vor einem LCD-TV näher sitzen als vor einem klassischen Röhren-Fernseher. Im Wesentlichen hängt die Wahl der richtigen Größe Ihres neuen LCD-TVs von zwei Faktoren ab. Zum einen ist dies der bei Ihnen zuhause mögliche Mindest-Sitzabstand zu Ihrem zukünftigen LCD-TV, zum anderen die Qualität der Zuspiegelung. Dabei ist zu berücksichtigen, ob Sie hauptsächlich das digitale TV-Signal über DVB-T, DVB-S bzw. DVB-C nutzen oder überwiegend HD-Inhalte anschauen wie z.B. Filme von der Blu-ray Disc oder

einen HD-Receiver für DVB-S2- oder Kabelempfang einsetzen. So ist z. B. der optimale Sitzabstand von einem 42"-LCD-TV mit Full-HD-Panel bei einer Zuspiegelung über einen Blu-ray-Player 2,15 m, um die volle Farbbrillanz und Detailschärfe genießen zu können. Selbst bei einer Zuspiegelung des digitalen TV-Signals über DVB-T, DVB-S oder DVB-C erhöht sich der optimale Sitzabstand auf nur 2,65 m. Diese Abstände sind in fast allen Wohnzimmern zu realisieren. Weitere Empfehlungen für die Relationen zwischen Displaydiagonalen und optimalen Sitzabständen bei unterschiedlicher Qualität der Zuspiegelung entnehmen Sie bitte der nachfolgenden Grafik.



Displaydiagonale	32"	37"	40"	42"	46"	55"
LCD-TV mit Full-HD-Panel und HD-Zuspiegelung (Blu-ray, HD-Receiver für DVB-S2 oder Kabel)	1,65 m	1,90 m	2,05 m	2,15 m	2,40 m	2,90 m
LCD-TV mit Full-HD- bzw. HD-ready-Panel und Zuspiegelung über digitales TV-Signal (DVB-T, DVB-S, DVB-C)	2,05 m	2,35 m	2,55 m	2,65 m	2,95 m	3,50 m

LCD-FERNSEHGERÄTE	32 VLE 7130 BF	26 VLE 8100 SG / 26 VLE 8100 BG	26 VLE 7100 BF	22 VLE 8120 BG / 22 VLE 8120 WG	22 VLE 7120 BF
Katalogseite	23	21	23	21	23
BESONDERHEITEN					
3D-Unterstützung	-	-	-	-	-
2D in 3D-Konvertierung bei HD-Sendungen möglich	-	-	-	-	-
DLNA-zertifiziert	•	•	•	•	•
Internetradio über vTuner	•	•	•	•	•
WLAN-integriert	-	(über USB-Dongle)	-	-	-
HbbTV-fähig	-	-	-	-	-
SMART interactive TV mit Zugriff auf Online-Dienste	-	-	-	-	-
DivX Plus HD-zertifizierter Multimedia-Player	•	•	•	•	•
Hotelmode	•	•	•	•	•
BILD					
Display	LED Dynamic Backlight-LC-Display	LED Dynamic Backlight-LC-Display	LED Dynamic Backlight-LC-Display	LED Dynamic Backlight-LC-Display	LED Dynamic Backlight-LC-Display
Displaydiagonale	ca. Zoll / cm 32 / 80	26 / 66	26 / 66	21,6 / 55	21,6 / 55
Ansprechzeit	ca. ms 6,5	6,5	6,5	6	6
Spitzen-Luminanz	65%	65%	65%	65%	65%
Kontrast-Verhältnis	Dynamic Contrast Plus	Dynamic Contrast Plus	Dynamic Contrast Plus	Dynamic Contrast Plus	Dynamic Contrast Plus
Betrachtungswinkel	ca. Super Wide [ohne Einschränkung]	Super Wide [ohne Einschränkung]	Super Wide [ohne Einschränkung]	Super Wide [ohne Einschränkung]	Super Wide [ohne Einschränkung]
Auflösung max.	RGB pixel WUXGA 1920 x 1080	WXGA 1366 x 768	WXGA 1366 x 768	WUXGA 1920 x 1080	WUXGA 1920 x 1080
Full HD	•	-	-	•	•
HD-ready	•	•	•	•	•
200-Hz-Technologie	-	-	-	-	-
100-Hz-Technologie	•	•	•	•	•
Motion Picture Improvement	•	•	•	•	•
Perfect Picture Plus-Technologie	•	•	•	•	•
Digitale 3D-Kammfilter	•	•	•	•	•
Erhöhte Farbkonturschärfe [DCTI]	•	•	•	•	•
Erhöhte Helligkeitskonturschärfe [DLTI]	•	•	•	•	•
Digitale Rauschunterdrückung [DNR]	•	•	•	•	•
DVB-EMPfang INTEGRIERT					
Digitale TV-Empfang über Antenne [DVB-T]	• MPEG 2 + MPEG 4	• MPEG 2 + MPEG 4	• MPEG 2 + MPEG 4	• MPEG 2 + MPEG 4	• MPEG 2 + MPEG 4
Digitale TV-Empfang über Satellit [DVB-S]	-	• MPEG 2 + MPEG 4	-	• MPEG 2 + MPEG 4	-
Digitale TV-Empfang über Kabel [DVB-C]	• MPEG 2 + MPEG 4	• MPEG 2 + MPEG 4	• MPEG 2 + MPEG 4	• MPEG 2 + MPEG 4	• MPEG 2 + MPEG 4
ELECTRONIC					
Programm-Speicherplätze	100 analog / 1.000 DVB-T und -C	100 analog / 1.000 DVB-T und -C / 6.000 DVB-S	100 analog / 1.000 DVB-T und -C	100 analog / 1.000 DVB-T und -C / 6.000 DVB-S	100 analog / 1.000 DVB-T und -C
Videotext / Seiten-Speicher	• / 1.000	• / 1.000	• / 1.000	• / 1.000	• / 1.000
Bedienbar auch am Gerät	•	•	•	•	•
Infrarot-Fernbedienung	TP 3	TP 3	TP 3	RC 23	RC 23
TON					
Musikleistung / Sinustleistung	ca. Watt 2 Kanal 20 / 10	2 Kanal 14 / 7	2 Kanal 14 / 7	2 Kanal 12 / 6	2 Kanal 12 / 6
SRS TruSurround	•	•	•	•	•
Lautsprecher	2 Breitband + 2 Hochtöner frontal	2 Breitband frontal	2 Breitband frontal	2 Breitband frontal	2 Breitband frontal
ANSCHLÜSSE / BUCHSEN					
Ethernet RJ45-Buchse	•	•	•	-	-
HDMI	4x [alle DigiLink]	4x [alle DigiLink]	4x [alle DigiLink]	2x [alle DigiLink]	2x [alle DigiLink]
HDCP	• [via HDMI]	• [über HDMI]	• [über HDMI]	• [über HDMI]	• [über HDMI]
USB 2.0	2x	2x	2x	•	•
USB-Recording	•	•	•	•	•
Euro-AV-Buchse / davon RGB- und S-Video-tauglich	1x / RGB, S-Video	1x / RGB, S-Video	1x / RGB, S-Video	1x / RGB, S-Video	1x / RGB, S-Video
YUV-Buchsen	• [3x Cinch Video, 2x Cinch Audio]	• [3x Cinch Video, 2x Cinch Audio]	• [3x Cinch Video, 2x Cinch Audio]	• [3x Cinch Video, 2x Cinch Audio]	• [3x Cinch Video, 2x Cinch Audio]
S-Video-Eingang [Hosiden]	•	-	-	-	-
Cinch-AV-Buchsen	•	•	•	•	•
VGA für PC	• [Multisync WXGA]	• [Multisync WXGA]	• [Multisync WXGA]	• [Multisync WXGA]	• [Multisync WXGA]
SPDIF-Ausgang	• [optisch + koaxial]	• [optisch]	• [optisch]	-	-
Kopfhörer-Buchse (Ø 3,5 mm)	•	•	•	•	•
Common Interface für CA-Module	•	•	•	•	•
CI-Plus-Slot für verschlüsselte HDTV-Programme	•	•	•	•	•
12-V-Anschluss	-	-	•	•	•
NETZTEIL					
Spannung [Regelbereich, Frequenz 50/60 Hz]	V- 230	230	230	230	230
Netzteil integriert	•	•	•	•	•
Leistungsaufnahme im TV-Betrieb / Stand-by	ca. Watt 58 / 0,5			32 / 0,5	32 / 0,5
Energie-Effizienzklasse	B	B	B	B	B
GEWICHT					
Gewicht	ca. kg 14,2	8,3	8,3	4,3	4,3
ABMESSUNGEN					
Breite x Höhe x Tiefe ohne Standfuß	ca. cm 76,3 x 48,7 x 4,3	64 x 41,2 x 4,3	64 x 41,2 x 4,3	52,3 x 35,5 x 7	52,3 x 35,5 x 7
Breite x Höhe x Tiefe mit Standfuß	ca. cm 76,3 x 53,5 x 21	64 x 46 x 21	64 x 46 x 21	52,3 x 38 x 16	52,3 x 38 x 16
Vorbereitet für Wandhalterung nach VESA-Norm	mm 200 x 100	100 x 100	100 x 100	75 x 75	75 x 75
Display auf Standfuß drehbar	•	-	-	-	-

Technische Angaben ohne Gewähr

|| Daten lagen bei Drucklegung leider noch nicht vor.

LCD-FERNSEHGERÄTE	40 VLE 8160 SL / 40 VLE 8160 BL / 40 VLE 8160 WG	40 VLE 8130 BG	40 VLE 7130 BF	FINE ARTS 32 FLE 9130 SL / FINE ARTS 32 FLE 9130 BL	32 VLE 8130 SL / 32 VLE 8130 BL 32 VLE 8130 WG
Katalogseite	19	20	22	17	20
BESONDERHEITEN					
3D-Unterstützung	•	–	–	–	–
2D in 3D-Konvertierung bei HD-Sendungen möglich	•	–	–	–	–
DLNA-zertifiziert	•	•	•	•	•
Internetradio über vTuner	•	•	•	•	•
WLAN-integriert	•	–	–	•	•
HbbTV-fähig	•	–	–	•	•
SMART inter@ctive TV mit Zugriff auf Online-Dienste	•	–	–	•	•
DivX Plus HD-zertifizierter Multimedia-Player	•	•	•	•	•
Hotelmode	•	•	•	•	•
BILD					
Display	LED Dynamic Backlight-LC-Display	LED Dynamic Backlight-LC-Display	LED Dynamic Backlight-LC-Display	LED Dynamic Backlight-LC-Display	LED Dynamic Backlight-LC-Display
Displaydiagonale	ca. Zoll / cm 40 / 102	40 / 102	40 / 102	32 / 80	32 / 80
Ansprechzeit	ca. ms 6	6	6	6,5	6,5
Spitzen-Luminanz	65%	65%	65%	65%	65%
Kontrast-Verhältnis	Dynamic Contrast Plus	Dynamic Contrast Plus	Dynamic Contrast Plus	Dynamic Contrast Plus	Dynamic Contrast Plus
Betrachtungswinkel	ca. Super Wide (ohne Einschränkung)	Super Wide (ohne Einschränkung)	Super Wide (ohne Einschränkung)	Super Wide (ohne Einschränkung)	Super Wide (ohne Einschränkung)
Auflösung max.	RGB pixel WUXGA 1920 x 1080	WUXGA 1920 x 1080	WUXGA 1920 x 1080	WUXGA 1920 x 1080	WUXGA 1920 x 1080
Full HD	•	•	•	•	•
HD-ready	•	•	•	•	•
200-Hz-Technologie	–	–	–	–	–
100-Hz-Technologie	•	•	•	•	•
Motion Picture Improvement	•	•	•	•	•
Perfect Picture Plus-Technologie	•	•	•	•	•
Digitale 3D-Kammfilter	•	•	•	•	•
Erhöhte Farbkonturschärfe (DCTI)	•	•	•	•	•
Erhöhte Helligkeitskonturschärfe (DLTI)	•	•	•	•	•
Digitale Rauschunterdrückung (DNR)	•	•	•	•	•
DVB-EMPfang INTEGRIERT					
Digitale TV-Empfang über Antenne (DVB-T)	• MPEG 2 + MPEG 4	• MPEG 2 + MPEG 4	• MPEG 2 + MPEG 4	• MPEG 2 + MPEG 4	• MPEG 2 + MPEG 4
Digitale TV-Empfang über Satellit (DVB-S)	• MPEG 2 + MPEG 4	• MPEG 2 + MPEG 4	–	• MPEG 2 + MPEG 4	• MPEG 2 + MPEG 4
Digitale TV-Empfang über Kabel (DVB-C)	• MPEG 2 + MPEG 4	• MPEG 2 + MPEG 4	• MPEG 2 + MPEG 4	• MPEG 2 + MPEG 4	• MPEG 2 + MPEG 4
ELECTRONIC					
Programm-Speicherplätze	100 analog / 1.000 DVB-T und -C / 6.000 DVB-S	100 analog / 1.000 DVB-T und -C / 6.000 DVB-S	100 analog / 1.000 DVB-T und -C	100 analog / 1.000 DVB-T und -C / 6.000 DVB-S	100 analog / 1.000 DVB-T und -C / 6.000 DVB-S
Videotext / Seiten-Speicher	• / 1.000	• / 1.000	• / 1.000	• / 1.000	• / 1.000
Bedienbar auch am Gerät	•	•	•	•	•
Infrarot-Fernbedienung	TP 7	TP 3	TP 3	TP 8 + Comfort Remote	TP 7
TON					
Musikleistung / Sinusleistung	ca. Watt 2 x 20 / 10 + 20 / 10 (Subwoofer)	2 Kanal 20 / 10	2 Kanal 20 / 10	2 Kanal 20 / 10	2 Kanal 20 / 10
SRS TruSurround	•	•	•	•	•
Lautsprecher	2 Breitband + 2 Hochtöner frontal + 2 Woofer hinten	2 Breitband + 2 Hochtöner frontal	2 Breitband + 2 Hochtöner frontal	2 Breitband + 2 Hochtöner frontal	2 Breitband + 2 Hochtöner frontal
ANSCHLÜSSE / BUCHSEN					
Ethernet RJ45-Buchse	•	•	•	•	•
HDMI	4x [alle DigiLink]	4x [alle DigiLink]	4x [alle DigiLink]	4x [alle DigiLink]	4x [alle DigiLink]
HDCP	• [via HDMI]	• [via HDMI]	• [via HDMI]	• [via HDMI]	• [via HDMI]
USB 2.0	2x	2x	2x	2x	2x
USB-Recording	•	•	•	•	•
Euro-AV-Buchse / davon RGB- und S-Video-tauglich	1x /RGB, S-Video	1x /RGB, S-Video	1x /RGB, S-Video	1x /RGB, S-Video	1x /RGB, S-Video
YUV-Buchsen	• [3x Cinch Video, 2x Cinch Audio]	• [3x Cinch Video, 2x Cinch Audio]	• [3x Cinch Video, 2x Cinch Audio]	• [3x Cinch Video, 2x Cinch Audio]	• [3x Cinch Video, 2x Cinch Audio]
S-Video-Eingang (Hosiden)	•	•	•	•	•
Cinch-AV-Buchsen	•	•	•	•	•
VGA für PC	• [Multisync WXGA]	• [Multisync WXGA]	• [Multisync WXGA]	• [Multisync WXGA]	• [Multisync WXGA]
SPDIF-Ausgang	• [optisch]	• [optisch + koaxial]	• [optisch + koaxial]	• [optisch]	• [optisch]
Kopfhörer-Buchse (Ø 3,5 mm)	•	•	•	•	•
Common Interface für CA-Module	•	•	•	•	•
CI-Plus-Slot für verschlüsselte HDTV-Programme	•	•	•	•	•
12-V-Anschluss	–	–	–	–	–
NETZTEIL					
Spannung [Regelbereich], Frequenz 50/60 Hz	V- 230	230	230	230	230
Netzteil integriert	•	•	•	•	•
Leistungsaufnahme im TV-Betrieb / Stand-by	ca. Watt 63 / 0,5	63 / 0,5	63 / 0,5	58 / 0,5	58 / 0,5
Energie-Effizienzklasse	A	A	A	A	B
GEWICHT					
Gewicht	ca. kg 21	21	21	14,2	14,2
ABMESSUNGEN					
Breite x Höhe x Tiefe ohne Standfuß	ca. cm 92 x 59,2 x 4,3	92 x 59,2 x 4,3	92 x 59,2 x 4,3	76,3 x 48,7 x 4,3	76,3 x 48,7 x 4,3
Breite x Höhe x Tiefe mit Standfuß	ca. cm 92 x 63,7 x 22,5	92 x 63,7 x 22,5	92 x 63,7 x 22,5	76,3 x 53,5 x 21	76,3 x 53,5 x 21
Vorbereitet für Wandhalterung nach VESA-Norm	mm Mis-F 400 x 400	Mis-F 400 x 400	Mis-F 400 x 400	200 x 100	200 x 100
Display auf Standfuß drehbar	•	•	•	•	•

Technische Angaben ohne Gewähr.

LCD-FERNSEHGERÄTE	26 VLC 9140 S	22 VLC 2103 C	22 VLC 2000 T	19 VLC 2000 T
Katalogseite	24	27	27	27
BESONDERHEITEN				
3D-Unterstützung	-	-	-	-
2D in 3D-Konvertierung bei HD-Sendungen möglich	-	-	-	-
DLNA-zertifiziert	-	-	-	-
Internetradio über vTuner	-	-	-	-
WLAN-integriert	-	-	-	-
HbbTV-fähig	-	-	-	-
SMART inter@ctive TV mit Zugriff auf Online-Dienste	-	-	-	-
DivX Plus HD-zertifizierter Multimedia-Player	•	-	-	-
Hotelmode	•	•	•	•
BILD				
Display	Active Matrix TFT-LC-Display	Active Matrix TFT-LC-Display	Active Matrix TFT-LC-Display	Active Matrix TFT-LC-Display
Displaydiagonale	ca. Zoll / cm 26 / 66	21,6 / 55	21,6 / 55	18,5 / 47
Ansprechzeit	ca. ms 8	5	5	5
Spitzen-Luminanz	65%	65%	65%	65%
Kontrast-Verhältnis	Dynamic Contrast Plus	Dynamic Contrast Plus	Dynamic Contrast Plus	Dynamic Contrast Plus
Betrachtungswinkel	ca. Super Wide [ohne Einschränkung]	170° vertikal, 160° horizontal	170° vertikal, 160° horizontal	160° vertikal, 160° horizontal
Auflösung max.	RGB pixel WXGA 1366 x 768	WXGA 1366 x 768	WXGA 1366 x 768	WXGA 1366 x 768
Full HD	-	-	-	-
HD-ready	•	•	•	•
200-Hz-Technologie	-	-	-	-
100-Hz-Technologie	-	-	-	-
Motion Picture Improvement	-	-	-	-
Perfect Picture Plus-Technologie	•	•	•	•
Digitale 3D-Kammfilter	•	•	•	•
Erhöhte Farbkonturschärfe [DCTI]	•	•	•	•
Erhöhte Helligkeitskonturschärfe [DLTI]	•	•	•	•
Digitale Rauschunterdrückung [DNR]	•	•	•	•
DVB-EMPfang INTEGRIERT				
Digitale TV-Empfang über Antenne [DVB-T]	• MPEG 2 + MPEG 4	•	•	•
Digitale TV-Empfang über Satellit [DVB-S]	• MPEG 2 + MPEG 4	-	-	-
Digitale TV-Empfang über Kabel [DVB-C]	• MPEG 2 + MPEG 4	•	-	-
ELECTRONIC				
Programm-Speicherplätze	100 analog / 1.000 DVB-T und -C / 6.000 DVB-S	100 analog / 1.000 DVB-T und -C	100 analog / 400 digital	100 analog / 400 digital
Videotext / Seiten-Speicher	• / 1.000	• / 1.000	• / 1.000	• / 1.000
Bedienbar auch am Gerät	•	•	•	•
Infrarot-Fernbedienung	TP 3	RC 23	RC 23	RC 23
TON				
Musikleistung / Sinusleistung	ca. Watt 2 Kanal 14 / 7	2 Kanal 12 / 6	2 Kanal 12 / 6	2 Kanal 12 / 6
SRS TruSurround	•	-	-	-
Lautsprecher	2 Breitband + 2 Hochtöner frontal	2 Breitband frontal	2 Breitband frontal	2 Breitband frontal
ANSCHLÜSSE / BUCHSEN				
Ethernet RJ45-Buchse	-	-	-	-
HDMI	4x [alle DigiLink]	2x [alle DigiLink]	1x	1x
HDCP	• [über HDMI]	• [über HDMI]	• [über HDMI]	• [über HDMI]
USB 2.0	2x	•	•	•
USB-Recording	•	•	-	-
Euro-AV-Buchse / davon RGB- und S-Video-tauglich	1x / RGB, S-Video	1x / RGB, S-Video	1x / RGB, S-Video	1x / RGB, S-Video
YUV-Buchsen	• [3x Cinch Video, 2x Cinch Audio]	• [via VGA]	• [via VGA]	• [via VGA]
S-Video-Eingang [Hosiden]	•	-	-	-
Cinch-AV-Buchsen	•	•	•	•
VGA für PC	• [Multisync WXGA]	• [Multisync WXGA]	• [Multisync WXGA]	• [Multisync WXGA]
SPDIF-Ausgang	• [optisch + koaxial]	-	-	-
Kopfhörer-Buchse [Ø 3,5 mm]	•	•	•	•
Common Interface für CA-Module	•	•	•	•
CI-Plus-Slot für verschlüsselte HDTV-Programme	•	•	-	-
12-V-Anschluss	-	•	-	•
NETZTEIL				
Spannung [Regelbereich], Frequenz 50/60 Hz	V- 230	230	230	140 - 265
Netzteil integriert	•	•	•	-
Leistungsaufnahme im TV-Betrieb / Stand-by	ca. Watt 60 / 0,5	32 / 0,5	32 / 0,5	26 / 0,5
Energie-Effizienzklasse	C	B	B	B
GEWICHT				
Gewicht	ca. kg 8,4	4,3	4,3	3,3
ABMESSUNGEN				
Breite x Höhe x Tiefe ohne Standfuß	ca. cm 66 x 43,7 x 8	52,3 x 35,5 x 7	52,3 x 35,5 x 7	45,8 x 31,8 x 6,2
Breite x Höhe x Tiefe mit Standfuß	ca. cm 66 x 48,5 x 20,5	52,3 x 38 x 16	52,3 x 38 x 16	45,8 x 34,2 x 16
Vorbereitet für Wandhalterung nach VESA-Norm	mm 100 x 100	75 x 75	75 x 75	75 x 75
Display auf Standfuß drehbar	-	[neigbar]	[neigbar]	[neigbar]

Technische Angaben ohne Gewähr.

LCD-FERNSEHGERÄTE	42 VLC 9140 S	37 VLC 9140 S	37 VLC 6110 C	32 VLC 9140 S	32 VLC 6110 C
Katalogseite	24	24	26	25	26
BESONDERHEITEN					
3D-Unterstützung	-	-	-	-	-
2D in 3D-Konvertierung bei HD-Sendungen möglich	-	-	-	-	-
DLNA-zertifiziert	-	-	-	-	-
Internetradio über vTuner	-	-	-	-	-
WLAN-integriert	-	-	-	-	-
HbbTV-fähig	-	-	-	-	-
SMART interactive TV mit Zugriff auf Online-Dienste	-	-	-	-	-
DivX Plus HD-zertifizierter Multimedia-Player	•	•	-	•	-
Hotelmode	•	•	•	•	•
BILD					
Display	Active Matrix TFT-LC-Display	Active Matrix TFT-LC-Display	Active Matrix TFT-LC-Display	Active Matrix TFT-LC-Display	Active Matrix TFT-LC-Display
Displaydiagonale	ca. Zoll / cm 42 / 107	37 / 94	37 / 94	32 / 81	32 / 81
Ansprechzeit	ca. ms 5	6	5	6	8
Spitzen-Luminanz	65%	65%	65%	65%	65%
Kontrast-Verhältnis	Dynamic Contrast Plus	Dynamic Contrast Plus	Dynamic Contrast Plus	Dynamic Contrast Plus	Dynamic Contrast Plus
Betrachtungswinkel	ca. Super Wide (ohne Einschränkung)	Super Wide (ohne Einschränkung)	Super Wide (ohne Einschränkung)	Super Wide (ohne Einschränkung)	Super Wide (ohne Einschränkung)
Auflösung max.	RGB pixel WUXGA 1920 x 1080	WUXGA 1920 x 1080	WUXGA 1920 x 1080	WUXGA 1920 x 1080	WUXGA 1920 x 1080
Full HD	•	•	•	•	•
HD-ready	•	•	•	•	•
200-Hz-Technologie	-	-	-	-	-
100-Hz-Technologie	•	•	•	•	•
Motion Picture Improvement	•	•	-	•	-
Perfect Picture Plus-Technologie	•	•	•	•	-
Digitale 3D-Kammfilter	•	•	•	•	•
Erhöhte Farbkonturschärfe (DCTI)	•	•	•	•	•
Erhöhte Helligkeitskonturschärfe (DLTI)	•	•	•	•	•
Digitale Rauschunterdrückung (DNR)	•	•	•	•	•
DVB-EMPfang INTEGRIERT					
Digitale TV-Empfang über Antenne (DVB-T)	• MPEG 2 + MPEG 4	• MPEG 2 + MPEG 4	• MPEG 2 + MPEG 4	• MPEG 2 + MPEG 4	• MPEG 2 + MPEG 4
Digitale TV-Empfang über Satellit (DVB-S)	• MPEG 2 + MPEG 4	• MPEG 2 + MPEG 4	-	• MPEG 2 + MPEG 4	-
Digitale TV-Empfang über Kabel (DVB-C)	• MPEG 2 + MPEG 4	• MPEG 2 + MPEG 4	• MPEG 2 + MPEG 4	• MPEG 2 + MPEG 4	• MPEG 2 + MPEG 4
ELECTRONIC					
Programm-Speicherplätze	100 analog / 1.000 DVB-T und -C / 6.000 DVB-S	100 analog / 1.000 DVB-T und -C / 6.000 DVB-S	100 analog / 1.000 DVB-T und -C	100 analog / 1.000 DVB-T und -C / 6.000 DVB-S	100 analog / 1.000 DVB-T und -C
Videotext / Seiten-Speicher	• / 1.000	• / 1.000	• / 1.000	• / 1.000	• / 1.000
Bedienbar auch am Gerät	•	•	•	•	•
Infrarot-Fernbedienung	TP 3	TP 3	TP 3	TP 3	TP 3
TON					
Musikleistung / Sinusleistung	ca. Watt 2 Kanal 20 / 10	2 Kanal 20 / 10	2 Kanal 20 / 10	2 Kanal 20 / 10	2 Kanal 20 / 10
SRS TruSurround	•	•	•	•	•
Lautsprecher	2 Breitband + 2 Hochtöner frontal	2 Breitband + 2 Hochtöner frontal	2 Breitband + 2 Hochtöner frontal	2 Breitband + 2 Hochtöner frontal	2 Breitband frontal
ANSCHLÜSSE/ BUCHSEN					
Ethernet RJ45-Buchse	-	-	-	-	-
HDMI	4x (alle DigiLink)	4x (alle DigiLink)	3x (alle DigiLink)	4x (alle DigiLink)	3x
HDCP	• (über HDMI)	• (über HDMI)	• (über HDMI)	• (über HDMI)	• (über HDMI)
USB 2.0	2x	2x	•	2x	•
USB-Recording	•	-	-	•	-
Euro-AV-Buchse / davon RGB- und S-Video-tauglich	1x / RGB, S-Video	1x / RGB, S-Video	1x / RGB, S-Video	1x / RGB, S-Video	1x / RGB, S-Video
YUV-Buchsen	• (3x Cinch Video, 2x Cinch Audio)	• (3x Cinch Video, 2x Cinch Audio)	• (3x Cinch Video, 2x Cinch Audio)	• (3x Cinch Video, 2x Cinch Audio)	• (3x Cinch Video, 2x Cinch Audio)
S-Video-Eingang (Hosiden)	•	•	•	•	•
Cinch-AV-Buchsen	•	•	•	•	•
VGA für PC	• (Multisync WXGA)	• (Multisync WXGA)	• (Multisync WXGA)	• (Multisync WXGA)	• (Multisync WXGA)
SPDIF-Ausgang	• (optisch + koaxial)	• (optisch + koaxial)	• (optisch)	• (optisch + koaxial)	• (optisch)
Kopfhörer-Buchse (Ø 3,5 mm)	•	•	•	•	•
Common Interface für CA-Module	•	•	•	•	•
CI-Plus-Slot für verschlüsselte HDTV-Programme	•	•	•	•	•
12-V-Anschluss	-	-	-	-	-
NETZTEIL					
Spannung (Regelbereich), Frequenz 50/60 Hz	V- 230	230	230	230	230
Netzteil integriert	•	•	•	•	•
Leistungsaufnahme im TV-Betrieb / Stand-by	ca. Watt 138 / 0,5	110 / 0,5	110 / 0,5	83 / 0,5	83 / 0,5
Energie-Effizienzklasse	C	C	C	C	C
GEWICHT					
Gewicht	ca. kg 23,3	18,5	19	11	12,8
ABMESSUNGEN					
Breite x Höhe x Tiefe ohne Standfuß	ca. cm 101,8 x 66,3 x 9,5	91,2 x 62 x 9	91,2 x 62 x 9	79 x 51,8 x 9	79,5 x 54,5 x 8
Breite x Höhe x Tiefe mit Standfuß	ca. cm 101,8 x 71 x 29,7	91,2 x 66,3 x 25	91,2 x 66,3 x 25	79 x 56,5 x 20	79,5 x 59 x 20,7
Vorbereitet für Wandhalterung nach VESA-Norm	mm 200 x 200	200 x 200	200 x 200	200 x 200	200 x 200
Display auf Standfuß drehbar	•	•	•	-	-

Technische Angaben ohne Gewähr.

MICRO-SYSTEME	OVATION 21 CDS 9000 WEB	OVATION 3 CDS 8120 ENC	OVATION 3 CDS 8000 iP	OVATION 2 CDS 7000 DEC	OVATION CDS 6680 USB
Katalogseite	32	30	37	36	36
BESONDERE FUNKTIONEN					
Internetradio über vTuner	•	–	–	–	–
Audio Streaming (UPnP Client)	•	–	–	–	–
iPhone/iPod Docking-Station	–	–	•/•	–	–
USB- / SD(HC)-Recording	–	•	•	–	–
VERSTÄRKERTEIL					
PMPO	Watt 90	500	160	90	80
Musik- / Sinusleistung	Watt 2 x 6/4 / 1 x 11/7	2 x 120 / 2 x 100 (4 Ohm)	2 x 10/7 / 1 x 20/15	2 x 6/4 / 1 x 11/7	2 x 5/3 / 1 x 10/6
Dynamic Bass Boost / Ultra Bass System	•/–	•/–	•/–	•/–	•/–
Digital Sound Control	•	•	•	•	•
Festprogrammierte Equalizer-Einstellungen	5	5	5	5	5
Lautstärkeregelung digital	•	•	•	•	•
Weck-Funktion / Sleep-Funktion	•/•	•/•	•/•	•/•	•/•
TUNERTEIL					
Wellenbereiche	UKW	UKW	UKW	UKW, MW	UKW, MW
PLL-Frequenz-Synthesizer / Senderspeicher	•/40	•/40	•/40	•/40	•/40
Radio Daten System / RDS-Radiotext	•/•	•/•	•/•	•/•	•/–
Programmartauswertung PTY	•	•	•	•	•
CD-TEIL					
D/A-Wandler	Bit 1	1	1	1	1
Speicherplätze	40	60	60	60	60
Shuffle (Zufalls-Wiedergabe)	•	•	•	•	•
CD-R- / CD-RW-Lesefähigkeit	•	•	•	•	•
MP3-Format	MPEG 1 Layer 3, 44,1 kHz	MPEG 1 Layer 3, 44,1 kHz	MPEG 1 Layer 3, 44,1 kHz	MPEG 1 Layer 3, 44,1 kHz	MPEG 1 Layer 3, 44,1 kHz
WMA	•	•	•	•	•
Max. Album / Max. Titel	512 gesamt	99 / 999	99 / 999	512 gesamt	512 gesamt
Datenrate	32 - 320 kbps, variabel	32 - 320 kbps, variabel	32 - 320 kbps, variabel	32 - 320 kbps, variabel	32 - 320 kbps, variabel
ISO 9660 Level 1 kompatibel	•	•	•	•	•
CASSETTE TEIL					
Autom. Aussteuerungskontrolle	–	–	–	–	–
CD-Copy	–	–	–	–	–
Übertragungsbereich	Hz –	–	–	–	–
ANSCHLÜSSE					
WLAN	802.11b/g	–	–	–	–
LAN	RJ45 10/100 MBit	–	–	–	–
USB	•	•	•	•	•
SD-, MMC-Karten-Slot	–	• [auch SDHC]	• [auch SDHC]	–	•
Line-, Aux-Eingang	•	•	•	•	•
Antenne 75 Ohm coax.	•	•	•	•	•
Stereo-Kopfhörer (3,5 mm)	•	•	•	•	•
Fernbedienung / HiFi-Boxen (im Lieferumfang)	•/ Magic Fidelity System	•/–	•/ Magic Fidelity System	•/ Magic Fidelity System	•/ Magic Fidelity System
NETZTEIL					
Netzspannung, Netzfrequenz	V-, Hz 230, 50/60	230, 50/60	230, 50/60	230, 50/60	230, 50/60
Max. Leistungsaufnahme / Stand-by	ca. Watt 28 / <6	340 / <1	23 / <1	39 / <2	35 / <2
ABMESSUNGEN					
Abmessungen Turm (Breite x Höhe x Tiefe)	ca. cm 29,5 x 30 x 12,7	40 x 28 x 15,7	40 x 28 x 15,7	29,5 x 30 x 12,7	31 x 18 x 19
Abmessungen Boxen (Breite x Höhe x Tiefe)	ca. cm integriert	nicht im Lieferumfang	integriert	integriert	integriert

Technische Angaben ohne Gewähr.

LCD-/DVD-KOMBIS		22 VLE 2100 DVD
Katalogseite		27
BILD		
Display		LED Dynamic Backlighting-LC-display
Displaydiagonale	ca. Zoll / cm	21,4 / 55
Ansprechzeit	ca. ms	6
Spitzen-Luminanz		65%
Kontrast-Verhältnis		Dynamic Contrast Plus
Betrachtungswinkel	ca.	175° vertikal, 155° horizontal
Auflösung max.	RGB pixel	WXGA 1366 x 768
HD-ready		•
Digitaler 3D-Kammfilter		•
Erhöhte Farbkonturschärfe (DCTI)		•
Erhöhte Helligkeitskonturschärfe (DLTI)		•
Digitale Rauschunterdrückung (DNR)		•
DVD-PLAYER INTEGRIERT		
Abspielbare Disc-Formate		DVD-Video, DVD+RW, DVD-RW, DVD+R, DVD-R, Audio CD, CD+RW, CD-RW, CD+R, CD-R, SVCD
Unterstützte Formate		MP3, JPG, MPG, AVI
DVB-EMPFANG INTEGRIERT		
Digitaler TV-Empfang über Antenne (DVB-T)		• MPEG 2 + MPEG 4
Digitaler TV-Empfang über Kabel (DVB-C)		• MPEG 2 + MPEG 4
ELECTRONIC		
Programm-Speicherplätze		100 analog / 1.000 DVB-T und -C
Videotext / Seiten-Speicher		• / 1.000
Bedienbar auch am Gerät		•
Infrarot-Fernbedienung		RC 23
TON		
Musikleistung / Sinusleistung	ca. Watt	2 Kanal 12 / 6
SRS TruSurround		•
Lautsprecher		2 Breitband frontal
ANSCHLÜSSE / BUCHSEN		
HDMI		2x
HDCP		• (über HDMI)
USB 2.0		•
Euro-AV-Buchse / davon RGB- und S-Video-tauglich		1x / RGB, S-Video
YUV-Buchsen		• (via VGA)
Cinch-AV-Buchsen		•
VGA für PC		• [Multisync WXGA]
Common Interface für CA-Module		•
CI-Plus-Slot für verschlüsselte HDTV-Programme		•
Kopfhörer-Buchse [Ø 3,5 mm]		•
T2-V-Anschluss		•
NETZTEIL		
Spannung [Regelbereich], Frequenz 50/60 Hz	V-	230
Netzteil integriert		•
Leistungsaufnahme im TV-Betrieb / Stand-by	ca. Watt	32 / 0,5
Energie-Effizienzklasse		B
GEWICHT		
Gewicht	ca. kg	5
ABMESSUNGEN		
Breite x Höhe x Tiefe ohne Standfuß	ca. cm	52,3 x 35,5 x 7
Breite x Höhe x Tiefe mit Standfuß	ca. cm	52,3 x 38 x 16
Vorbereitet für Wandhalterung nach VESA-Norm	mm	75 x 75

Technische Angaben ohne Gewähr.

PERSONAL ENTERTAINMENT		MPiXX 1200 FM/2GB Digital Movie and Music Player	
Katalogseite		40	
ALLGEMEIN			
Wiedergabe-Formate	Audio	MP3, WMA, WAV	
	Foto	JPEG, BMP	
	Video	MTV (AVI, MPEG, WMV, Real Media, Quick Time)	
Maximale Dateianzahl		9.999	
Datenrate MP3	kbps	8 - 320	
Datenrate WMA	kbps	32 - 320	
FM Radio		•	
Senderspeicher		30	
Mikrofon		•	
Diktierfunktion		• [WAV]	
Speichermedium		2 GB interner Flash-Speicher	
Systemvoraussetzungen		ME / 2000 / XP / Vista / Win 7 / Mac OS / Linux Kernel 2.4x	
		CD-ROM Laufwerk	
		USB-Anschluss	
VERSTÄRKER			
Leistung	mW	2 x 5	
Frequenzgang	Hz	20 - 20.000 (128 kbps)	
Equalizer-Einstellungen		7fach	
DISPLAY			
Anzeigetyp		LCD, 1,8 inch, Full Colour	
ID3 Tag-Funktion (Songinfo-Anzeige)		•	
Lyrik-Funktion		•	
Beleuchtungsfarbe		65.000 Farben Display	
ANSCHLÜSSE			
USB		• [2,0 High Speed; Mini-USB]	
SD/MMC-Kartenleser		Micro-SDHC (bis 8 GB)	
Ohrhörer-Ausgang		3,5 mm Stereo	
ENERGIEVERSORGUNG			
Batterie		1 x 3,7 V Lithium-Polymer-Akku	
Wiedergabedauer (MP3, 128 kbps) bis zu Std.		8	
BESONDERHEITEN			
		Diashow-Funktion, Ordernavigation, E-Book,	
		14 europ. Sprachen zur Bedienführung wählbar,	
		autom. Abschaltung im Sleep Time-Mode	
GEWICHT			
Gewicht (ohne Batterie)	ca. g	35	
ABMESSUNGEN			
Breite x Höhe x Tiefe	ca. cm	7,7 x 4 x 1,2	
LIEFERUMFANG			
		USB-Kabel, Installations-CD, Stereo-Ohrhörer	

Technische Angaben ohne Gewähr.

PERSONAL ENTERTAINMENT		MPaxx 940/4GB Digital Music Player		MPaxx 920/2GB Digital Music Player		MPaxx 928 HYDROX Wasserdichter Digital Music Player	
Katalogseite		41		41		41	
ALLGEMEIN							
Wiedergabe-Formate	Audio	MP3, WMA		MP3, WMA		MP3, WMA, WAV	
Wiedergabe-Funktionen		Repeat / Shuffle		Repeat / Shuffle		Repeat / Shuffle	
Maximale Dateianzahl		999 pro Ordner		999 pro Ordner		999 pro Ordner	
Datenrate MP3	kbps	8 - 320		8 - 320		8 - 320	
Datenrate WMA	kbps	32 - 384		32 - 384		32 - 384	
Speichermedium		4 GB interner Flash-Speicher		2 GB interner Flash-Speicher		2 GB interner Flash-Speicher	
Systemvoraussetzungen		ME / 2000 / XP / Vista / Win 7		ME / 2000 / XP / Vista / Win 7		XP / Vista / Win 7	
		CD-ROM Laufwerk		CD-ROM Laufwerk		CD-ROM Laufwerk	
		USB-Anschluss		USB-Anschluss		USB-Anschluss	
VERSTÄRKER							
Leistung	mW	2 x 5		2 x 5		2 x 4,4	
Frequenzgang	Hz	20 - 20.000 (128 kbps)		20 - 20.000 (128 kbps)		20 - 20.000 (128 kbps)	
Equalizer-Einstellungen		6fach		6fach		6fach	
ANSCHLÜSSE							
USB		• [2,0 High Speed; Mini-USB]		• [2,0 High Speed; Mini-USB]		• [2,0 High Speed; Mini USB]	
Ohrhörer-Ausgang		3,5 mm Stereo		3,5 mm Stereo		2,5 mm Stereo - wasserdicht	
ENERGIEVERSORGUNG							
Batterie		1 x 3,7 V Lithium-Polymer-Akku		1 x 3,7 V Lithium-Polymer-Akku		1 x 3,7 V Lithium-Polymer-Akku	
Wiedergabedauer (MP3, 128 kbps) bis zu Std.		15		15		7	
BESONDERHEITEN							
		Gürtel-Clip, Power-Control-LED		Gürtel-Clip, Power-Control-LED		Gürtel-Clip, Power-Control-LED	
GEWICHT							
Gewicht (ohne Batterie)	ca. g	25		25		25	
ABMESSUNGEN							
Breite x Höhe x Tiefe	ca. cm	4,3 x 3,4 x 0,9 [mit Clip 1,4]		4,3 x 3,4 x 0,9 [mit Clip 1,4]		4,4 x 7 x 1,6 [mit Clip 2]	
LIEFERUMFANG							
		USB-Kabel, Installations-CD, Quick-Start-Guide,		USB-Kabel, Installations-CD, Quick-Start-Guide,		USB-Kabel, Installations-CD,	
		Stereo-Ohrhörer		Stereo-Ohrhörer		wasserdichte Stereo-Ohrhörer, Klettband zur	
						Befestigung am Arm, Kopf-/Halstuch (Bandana)	

Technische Angaben ohne Gewähr.

STEREO-KUGELBOXEN		AUDIORAMA 9000	
Katalogseite		31	
Akkustisches Prinzip		Geschlossene Lautsprecher-Box mit 360°-Abstrahlcharakteristik	
Musikleistung	Watt	180	
Sinustleistung	Watt	120	
Nennimpedanz	Ohm	4	
Anzahl der Lautsprecher		3	
Übertragungsbereich	Hz	50 - 30.000	
GEWICHT			
Gewicht	ca. kg	7	
ABMESSUNGEN			
Durchmesser	ca. cm	32	
Höhe auf Standfuß (Zubehör)	ca. cm	100	

Technische Angaben ohne Gewähr.

MICRO-SYSTEME	UMS 5810 WEB	UMS 4950 iP	UMS 4910 DEC	UMS 2020
Katalogseite	33	39	38	38
BESONDERE FUNKTIONEN				
Internetradio über vTuner	•	–	–	–
Audio Streaming (UPnP Client)	•	–	–	–
iPhone/iPod Docking-Station	–	•/•	–	–
USB- / SDI(HC)-Recording	–	•	–	–
VERSTÄRKERTEIL				
PMP0	Watt 360	65	65	32
Musik- / Sinusleistung	Watt 2 x 45 / 30(4 Ohm)	2 x 8 / 5 (8 Ohm)	2 x 8 / 5 (8 Ohm)	2 x 4 / 2 (8 Ohm)
Dynamic Bass Boost / Ultra Bass System	•/–	•/–	•/–	–/•
Digital Sound Control	•	•	•	•
Festprogrammierte Equalizer-Einstellungen	5	5	5	4
Lautstärkeregelung digital	•	•	•	•
Weck-Funktion / Sleep-Funktion	•/•	•/•	•/•	•/•
TUNERTEIL				
Wellenbereiche	UKW, MW	UKW	UKW	UKW, MW
PLL-Frequenz-Synthesizer / Senderspeicher	•/40	•/40	•/40	•/40
Radio Daten System / RDS-Radiotext	•/•	•/•	•/•	•/•
Programmartauswertung PTY	•	•	•	•
CD-TEIL				
D/A-Wandler	Bit 16	1	1	1
Speicherplätze	40	20	20	20
Shuffle (Zufalls-Wiedergabe)	•	•	•	–
CD-R / CD-RW-Lesefähigkeit	•	•	•	•
MP3-Format	MPEG 1 Layer 3, 44,1 kHz	MPEG 1 Layer 3, 44,1 kHz	MPEG 1 Layer 3, 44,1 kHz	MPEG 1 Layer 3, 44,1 kHz
WMA	•	•	•	•
Max. Album / Max. Titel	256 / 511	99 / 999	99 / 999	99 / 999
Datenrate	32 - 320 kbps, variabel	32 - 320 kbps, variabel	32 - 320 kbps, variabel	32 - 320 kbps, variabel
ISO 9660 Level 1 kompatibel	•	•	•	•
CASSETTENTEIL				
Autom. Aussteuerungskontrolle	–	–	–	•
CD-Copy	–	–	–	•
Übertragungsbereich	Hz –	–	–	125 - 8.000
ANSCHLÜSSE				
WLAN	802.11b/g	–	–	–
LAN	RJ45 10/100 MBit	–	–	–
USB	•	•	•	•
SD-, MMC-Karten-Slot	•	• (auch SDHC)	• (auch SDHC)	• (auch SDHC)
Line-, Aux-Eingang	•	•	•	•
Antenne 75 Ohm koax.	•	•	•	–
Stereo-Kopfhörer (3,5 mm)	•	•	•	•
Fernbedienung / HiFi-Boxen (im Lieferumfang)	•/ 2-Wege-Bassreflex	•/ 2-Wege-Bassreflex	•/ 2-Wege-Bassreflex	•/ Bassreflex
NETZTEIL				
Netzspannung, Netzfrequenz	V-, Hz 230, 50/60	230, 50/60	230, 50/60	230, 50/60
Max. Leistungsaufnahme / Stand-by	ca. Watt 100 / <1	33 / <1	33 / <1	15 / <2
ABMESSUNGEN				
Abmessungen Turm (Breite x Höhe x Tiefe)	ca. cm 16 x 25,5 x 26	15 x 23,7 x 23,5	15 x 23,7 x 23,5	15 x 23,2 x 20,3
Abmessungen Boxen (Breite x Höhe x Tiefe)	ca. cm 16 x 25,5 x 24	14 x 23,7 x 20,5	14 x 23,7 x 20,5	15 x 23,2 x 20,3

Technische Angaben ohne Gewähr

RADIO-RECORDER MIT CD	RRCD 3700 MP3	RRCD 2700 MP3	RCD 1440 USB
Katalogseite	42	42	42
BESONDERE FUNKTIONEN			
Internetradio über vTuner	-	-	-
Audio Streaming (UPnP Client)	-	-	-
TUNERTEIL			
Wellenbereiche / Stationsspeicher	U, M / -	U, M / -	U, M / 20
PLL Frequenz-Synthesizer / Stereosignal-Anzeige	AFC / *	AFC / *	*/*
CASSETTE TEIL			
Autom. Aussteuerungs-Kontrolle / Bandendabschaltung	*/*	*/*	-
CD-Dubbing / One Touch Recording	*/*	*/*	-
Übertragungsbereich	Hz 125 - 10.000	125 - 10.000	-
CD-TEIL			
D/A-Wandler / Oversampling	1 Bit / 8 fach	1 Bit / 8 fach	1 Bit / 8 fach
Speicherplätze	20	20	20
Random Play / Intros can	*/*	*/*	*/-
Repeat one / all / programm	*/*/*	*/*/*	*/*/*
CD-R / CD-RW Lesefähigkeit	*/*	*/*	*/*
Frequenzbereich	Hz 20 - 20.000	20 - 20.000	20 - 16.000
MP3-Format	MPEG 1 Layer 3, 44,1 kHz	MPEG 1 Layer 3, 44,1 kHz	MPEG 1 Layer 3, 44,1 kHz
WMA	*	*	-
Max. Album / Max. Titel	256 / 511	256 / 511	512 (insgesamt)
Datenrate	32 - 320 kbps	32 - 320 kbps	8 - 320 kbps, variabel
ISO 9660 Level 1 kompatibel	*	*	*
VERSTÄRKERTEIL			
PMPO	Watt 16	16	12
Sinusleistung / Musikleistung	Watt 2 x 1,5 / 2 x 2	2 x 1,5 / 2 x 2	2 x 1 / 2 x 1,5
Autom. Loudness	-	-	*
Ultra Bass System	*	*	*
Lautsprecher	2	2	2
Fernbedienung	-	-	-
ANSCHLÜSSE			
WLAN	-	-	-
LAN	-	-	*
USB	-	-	-
SD/MMC Slot	-	-	*
Stereo-Kopfhörer (3,5 mm)	*	*	*
STROMVERSORGUNG			
Integr. Netzteil / Netzspannung	V~ */230	*/230	*/230
Batterien / Batteriespannung	V= Monozellen / 6 x 1,5	Babyzellen / 6 x 1,5	Babyzellen / 6 x 1,5
GEWICHT			
Gewicht (ohne Batterien)	ca. kg 3,1	2,3	1,75
ABMESSUNGEN			
Breite x Höhe x Tiefe ca. cm	39,5 x 16,5 x 28	28 x 16,5 x 28	24,5 x 14 x 24,5

Technische Angaben ohne Gewähr.

PORTABLE CD-PLAYER	CDP 5100 SPCD	
Katalogseite		40
CD-TEIL		
D/A-Wandler / Oversampling		1 Bit / 8 fach
Digital-Anti Schock-System	Sek.	40 [120 MP3]
Speicherplätze		64
Random Play / Intros can		•/•
Repeat one / all / programm		•/•/•
CD-R / CD-RW Lesefähigkeit		•/• [auch MP3]
Frequenzbereich	Hz	20 – 20.000
VERSTÄRKERTEIL		
Ausgangsleistung	mWatt	2 x 15
Equalizer-Einstellungen		5
Ultra Bass System		•
LCD-Display		•
ANSCHLÜSSE		
Stereo-Kopfhörer (3,5 mm)		•
STROMVERSÖRGUNG		
Externes Netzgerät	V-	• 230
Batterien / Batteriespannung	V=	Mignonzellen / 2 x 1,5 bis 12 Std. Spieldauer
GEWICHT		
Gewicht (ohne Batterien)	ca. kg	0,21
ABMESSUNGEN		
Breite x Höhe x Tiefe	ca. cm	14,3 Ø x 2,8
LIEFERUMFANG		
		Stereo-Ohrhörer, 4,5 V Netzgerät

Technische Angaben ohne Gewähr.

RADIO-RECORDER MIT CD	RRCD 3760 WEB	RRCD 3720 DEC
Katalogseite	35	43
BESONDERE FUNKTIONEN		
Internetradio über vTuner	•	–
Audio Streaming (UPnP Client)	•	–
TUNERTEIL		
Wellenbereiche / Stationspeicher	U / 40	U, M / 20
PLL Frequenz-Synthesizer / Stereosignal-Anzeige	•/•	•/•
CASSETTENTEIL		
Autom. Aussteuerungs-Kontrolle / Bandendabschaltung	•/•	•/•
CD-Dubbing / One Touch Recording	•/•	•/•
Übertragungsbereich	Hz 125 – 10.000	125 – 10.000
CD-TEIL		
D/A-Wandler / Oversampling	1 Bit / 8 fach	1 Bit / 8 fach
Speicherplätze	40	20
Random Play / Intros can	•/•	•/•
Repeat one / all / programm	•/•/•	•/•/•
CD-R / CD-RW Lesefähigkeit	•/•	•/•
Frequenzbereich	Hz 20 – 20.000	20 – 20.000
MP3-Format	MPEG 1 Layer 3, 44,1 kHz	MPEG 1 Layer 3, 44,1 kHz
WMA	•	•
Max. Album / Max. Titel	256 / 511	256 / 511
Datenrate	32 – 320 kbps	32 – 320 kbps
ISO 9660 Level 1 kompatibel	•	•
VERSTÄRKERTEIL		
PMPO	Watt 32	32
Sinusleistung / Musikleistung	Watt 2 x 2,5 / 2 x 4	2 x 2,5 / 2 x 4
Autom. Loudness	• 4stufiger Equalizer	• 4stufiger Equalizer
Ultra Bass System	•	•
Lautsprecher	2	2
Fernbedienung	•	•
ANSCHLÜSSE		
WLAN	802.11b/g	–
LAN	RJ45 10/100 MBit	–
USB	•	•
SD/MMC Slot	•	•
Stereo-Kopfhörer (3,5 mm)	•	•
STROMVERSÖRGUNG		
Integr. Netzteil / Netzspannung	V- •/230	•/230
Batterien / Batteriespannung	V= Monozellen / 6 x 1,5	Monozellen / 6 x 1,5
GEWICHT		
Gewicht (ohne Batterien)	ca. kg 3,2	3,2
ABMESSUNGEN		
Breite x Höhe x Tiefe	ca. cm 39,5 x 16,5 x 28	39,5 x 16,5 x 28

Technische Angaben ohne Gewähr.

PORTABLE RADIOS	MUSIC 71 RP 6901 PLL	MUSIC 70 RP 6900	MUSIC 51 DAB+	MUSIC 51 RP 5201 PLL	MUSIC 50 RP 5200	MINI 62	MICRO 60	CITY 31 PR 3201
Katalogseite	45	44	47	47	46/47	47	47	47
BESONDERE FUNKTIONEN								
Internetradio über vTuner	-	-	-	-	-	-	-	-
Audio Streaming (UPnP Client und Ordner-Freigabe)	-	-	-	-	-	-	-	-
iPhone/iPod Docking-Station	-	-	-	-	-	-	-	-
TUNERTEIL / UHR								
DAB-/DAB+ -Empfang	-	-	•	-	-	-	-	-
Wellenbereiche	U, K, M, L	U, 2 x K, M, L	U	U	U, K, M	U	U, M	U, M
Stationspeicher	10 + 10 + 10 + 10	-	10 U + 10 DAB	10	-	10	-	-
Radio Daten System RDS	•	-	-	-	-	-	-	-
Programmartenkennung PTY	•	-	-	-	-	-	-	-
Anzeige des Sendernamens	-	-	-	-	-	-	-	-
PLL-Synthesizer	•	-	•	•	-	•	-	-
Autom. UKW-Scharfabstimmung (AFC)	-	•	-	-	-	•	-	•
Local / DX-Schalter	•	-	-	-	-	-	-	-
LCD-Zeit-/Frequenzanzeige	• Multifunction	-	• Multifunction	• Multifunction	-	-/•	-	-
Alarm / Snooze / Sleep-Timer	-	-	•	-	-	-	-	-
VERSTÄRKERTEIL								
Sinusleistung	Watt 1,2	1,2	0,75	0,75	0,5	0,12	0,08	0,1
Musikleistung	Watt 1,5	1,5	1	1	0,75	0,12	0,08	0,1
Klangwaage	•	•	•	•	•	-	-	-
Automatische Loudness	•	•	•	•	•	Ultra Bass	Ultra Bass	-
ANSCHLÜSSE								
WLAN	-	-	-	-	-	-	-	-
LAN	-	-	-	-	-	-	-	-
USB	-	-	-	-	-	-	-	-
Line-in (Aux)	-	-	-	-	-	-	-	-
Stereo-Kopfhörer (3,5 mm-Klinke)	• (mono)	• (mono)	• (mono)	• (mono)	• (mono)	•	•	• (mono)
STROMVERSORGUNG								
Integriertes Netzteil	•	•	•	•	•	-	-	-
Netzspannung	V~ 230	230	230	230	230	-	-	-
Batterien	Monozellen	Monozellen	Babyzellen	Babyzellen	Babyzellen	Microzellen	Microzelle	Mignonzellen
Batteriespannung	V= 4 x 1,5	4 x 1,5	4 x 1,5	4 x 1,5	4 x 1,5	2 x 1,5	1 x 1,5	2 x 1,5
GEWICHT								
Gewicht (ohne Batterien)	ca. kg 1,35	1,3	0,9	0,9	0,9	0,09	0,1	0,17
ABMESSUNGEN								
Breite x Höhe x Tiefe	ca. cm 26 x 15 x 7	26 x 15 x 7	24,7 x 12,7 x 6,2	24,7 x 12,7 x 6,2	24,7 x 12,7 x 6,2	6,1 x 10,5 x 2,8	5,9 x 9,0 x 2,8	7,2 x 12,3 x 3,4
LIEFERUMFANG								
	-	-	-	-	-	Stereo-Ohrhörer	Stereo-Ohrhörer	-

Technische Angaben ohne Gewähr.

WELTEMPFÄNGER	WR 5408 PLL	WR 5405	WR 5401
Katalogseite	44	44	44
TUNERTEIL / UHR			
Wellenbereiche	U, K, M, L	U, 7 x K, M	U, 9 x K, M, L
Stationspeicher	9 x U, 18 x K, 9 x M, 9 x L	-	-
PLL-Synthesizer	•	-	-
Autom. UKW-Scharfabstimmung (AFC)	-	•	•
Narrow / Wide	•	-	-
SSB (Single Side Band) / Dual-Conversion	•/•	-	-
Local / DX-Schalter	•	-	-
LCD-Zeit-/Frequenzanzeige	• Multifunction	• Multifunction	-
2 Weltzeiten	•	•	-
Quarz-Schaltuhr mit LCD-Anzeige	•	•	-
Stereosignal-Anzeige	•	-	•
Abstimmanzeige / Batterie-Kontrolle	•/•	-	-
VERSTÄRKERTEIL			
Sinusleistung	Watt 0,4	0,1	0,1
Musikleistung	Watt 0,4	0,1	0,1
Klangwaage	Schalter 2stufig	-	-
ANSCHLÜSSE			
Antenne	• ¹⁾	-	-
Stereo-Kopfhörer (3,5 mm-Klinke)	•	•	•
STROMVERSORGUNG			
Batterien	Mignonzellen	Mignonzellen	Mignonzellen
Batteriespannung	V= 4 x 1,5	2 x 1,5	2 x 1,5
Externe Stromversorgung	V= 6	3 - 6	3 - 6
GEWICHT			
Gewicht (ohne Batterien)	ca. kg 0,51	0,27	0,25
ABMESSUNGEN			
Breite x Höhe x Tiefe	ca. cm 18,4 x 12 x 4	12,8 x 8,7 x 3,3	15 x 8,5 x 3,4
LIEFERUMFANG			
	Leder-Schutzetui, KW-Antenne, Ohrhörer	Leder-Schutzetui	Leder-Schutzetui

Technische Angaben ohne Gewähr. ¹⁾ Externe Antenne im Lieferumfang.

PORTABLE RADIO5	COSMOPOLIT 7 WEB	COSMOPOLIT 3F WEB iP	COSMOPOLIT 3F WEB
Katalogseite	34	34	34
BESONDERE FUNKTIONEN			
Internetradio über vTuner	•	•	•
Audio Streaming (UPnP Client und Ordner-Freigabe)	•	•	•
iPhone/iPod Docking-Station	-	•/•	-
TUNERTEIL / UHR			
DAB-/DAB+ -Empfang	•	-	-
Wellenbereiche	U	U	U
Stationspeicher	10 U + 10 DAB + 10 Internet	10	10
Radio Daten System RDS	•	•	•
Programmartenkennung PTY	•	•	•
Anzeige des Sendernamens	•	•	•
PLL-Synthesizer	•	•	•
Autom. UKW-Scharfabstimmung (AFC)	-	-	-
Local / DX-Schalter	-	-	-
LCD-Zeit-/Frequenzanzeige	• Multifunction	• Multifunction	• Multifunction
Alarm / Snooze / Sleep-Timer	•	•	•
VERSTÄRKERTEIL			
Sinusleistung	Watt 1,2	2	2
Musikleistung	Watt 1,5	3	3
Klangwaage	-	-	-
Automatische Loudness	-	Ultra Bass	Ultra Bass
ANSCHLÜSSE			
WLAN	802.11b/g	802.11b/g	802.11b/g
LAN	RJ45 10/100 MBit	RJ45 10/100 MBit	RJ45 10/100 MBit
USB	•	•	•
Line-in (Aux)	•	•	•
Stereo-Kopfhörer (3,5 mm-Klinke)	•	•	•
STROMVERSORGUNG			
Integriertes Netzteil	- (extern)	•	•
Netzspannung	V- 230	230	230
Batterien	-	-	-
Batteriespannung	V= -	-	-
GEWICHT			
Gewicht (ohne Batterien)	ca. kg 1,1	0,78	0,78
ABMESSUNGEN			
Breite x Höhe x Tiefe	ca. cm 25,2 x 12,7 x 8	27,5 x 14,7 x 8,5	27,5 x 14,7 x 8,5
LIEFERUMFANG			
	Fernbedienung, externes Netzteil	Fernbedienung	Fernbedienung

Technische Angaben ohne Gewähr.

UHRENRADIOS	SONOCLOCK 660	SONOCLOCK 590	SONOCLOCK 490	SONOCLOCK 395 Q	SONOCLOCK 390
Katalogseite	48	49	49	48	49
BESONDERE FUNKTIONEN					
Internetradio über vTuner	-	-	-	-	-
Audio Streaming (UPnP Client und Ordner-Freigabe)	-	-	-	-	-
UHRENTHEIL					
Elektronische Schattuhr mit 24-Std.-Anzeige	LCD	LED	LED	LCD	LED
Quarz-stabilisiert	•	-	-	•	-
Automatische Zeit-Synchronisation	über RDS ²⁾	-	-	-	-
Weckzeiten	2	2	2	1	1
NAP: Variable Kurzzeit-Weckfunktion	Min. bis 120	-	-	-	-
WEC: Keine Alarmbereitschaft am Wochenende	•	-	-	-	-
Wecken mit Radio oder Alarmton	•	•	•	•	•
Nachweck-Abstand (Snooze)	Min. 5	6	6	9	9
Wecken nach Netzausfall	Min. bis 59	bis 59	bis 59	bis 59	bis 59
Einschlafzeit-Automatik (Sleep)	Min. bis 119	bis 59	bis 59	bis 59	bis 119
Display-Helligkeits- / Farbeinstellung	•/• (8 fach)	•/-	•/-	•/-	-
DCF 77-Antenne	-	-	-	-	-
TUNERTEIL					
DAB-/DAB+ -Empfang	-	-	-	-	-
Wellenbereiche	UKW	UKW, MW	UKW	UKW	UKW, MW
Radio Daten System RDS	•	-	-	-	-
PLL Frequenz-Synthesizer	•	-	-	•	-
Automatische UKW-Scharfabstimmung (AFC)	•	•	•	•	•
Programmspeicher	10	-	-	20	-
Wurf-/Ferritantenne	•/-	•/•	•/-	•/-	•/•
CD-TEIL					
D/A-Wandler / Oversampling	-	-	-	-	-
Speicherplätze / Random play	-	-	-	-	-
Repeat one / all / programm	-	-	-	-	-
CD-R / CD-RW Lesefähigkeit	-	-	-	-	-
VERSTÄRKERTEIL					
Sinustleistung	Watt 0,5	0,25	0,75	0,25	0,25
Musikleistung	Watt 0,8	0,4	1	0,4	0,4
Autom. Loudness / Elektronische Lautstärkeregelung	•/-	•/-	•/-	•/-	-
ANSCHLÜSSE					
WLAN	-	-	-	-	-
LAN	-	-	-	-	-
USB	-	-	-	-	-
Line-in (Aux)	-	-	-	-	-
Kopfhörer (3,5 mm)	•	-	-	-	-
Fernbedienung	-	-	-	-	-
STROMVERSÖRGUNG					
Netzspannung, Netzfrequenz	V-, Hz 230, 50/60	230, 50	230, 50	230, 50	230, 50
Stützbatterie für Uhr (nicht im Lieferumfang)	2 x 1,5 V Microzellen	9 V Flachbatterie	9 V Flachbatterie	9 V Flachbatterie	9 V Flachbatterie
ABMESSUNGEN					
Breite x Höhe x Tiefe	ca. cm 18 x 5,5 x 14,5	11,2 x 11,2 x 11,2	20 x 12 x 5,5	11,2 x 11,7 x 12,3	18,5 x 4,5 x 13

Technische Angaben ohne Gewähr.

²⁾Über RDS-Zeitsignal bei einigen Sendern.

UHRENRADIOS	CCD 5600 SPCD	SONOCLOCK 890 WEB	SONOCLOCK 890	SONOCLOCK 790 DCF	SONOCLOCK 690
Katalogseite	48	35	48	49	48
BESONDERE FUNKTIONEN					
Internetradio über vTuner	-	•	-	-	-
Audio Streaming (UPnP Client und Ordner-Freigabe)	-	•	-	-	-
UHRENTEIL					
Elektronische Schaltuhr mit 24-Std.-Anzeige	LCD	LCD	LCD	LED	LED
Quarz-stabilisiert	•	•	•	•	•
Automatische Zeit-Synchronisation	-	über RDS ²⁾ , DAB oder Internet	über RDS ²⁾	DCF 77-Empfang ¹⁾	-
Weckzeiten	2	2	1	2	1
NAP: Variable kurzzeit-Weckfunktion	Min. -	bis 300	bis 300	-	bis 300
WEC: Keine Alarmbereitschaft am Wochenende	-	-	-	•	-
Wecken mit Radio oder Alarmton	-	• oder CD	•	•	•
Nachweck-Absand (Snooze)	Min. 6	5	-	9	-
Wecken nach Netzausfall	Min. bis 59	-	bis 59	bis 59	bis 59
Einschlafzeit-Automatik (Sleep)	Min. bis 90	bis 60	-	bis 119	-
Display-Helligkeits- / Farbeinstellung	•/-	•/-	-	-	-
DCF 77-Antenne	-	-	-	•	-
TUNERTEIL					
DAB-/DAB+ -Empfang	-	•	-	-	-
Wellenbereiche	UKW, MW	UKW	UKW	UKW	UKW
Radio Daten System RDS	-	•	•	-	•
PLL Frequenz-Synthesizer	-	-	-	•	-
Automatische UKW-Scharfabstimmung (AFC)	•	-	-	•	-
Programmspeicher	-	10 UKW + 10 DAB + 10 Internet	10	•/-	10
Wurff-/Ferritantenne	•/•	•/-	•/-	•/-	•/-
CD-TEIL					
D/A-Wandler /Oversampling	1 Bit / 8 fach	-	-	-	-
Speicherplätze / Random play	20 / •	-	-	-	-
Repeat one / all / programm	•	-	-	-	-
CD-R / CD-RW Lesefähigkeit	• (auch MP3)	-	-	-	-
VERSTÄRKERTEIL					
Sinusleistung	Watt 2 x 0,75	2	0,5	0,35	0,5
Musikleistung	Watt 2 x 1,0	2,5	0,8	0,55	0,8
Autom. Loudness / Elektronische Lautstärkeregelung	•/-	•/•	•/•	•/•	•/•
ANSCHLÜSSE					
WLAN	-	802.11b/g	-	-	-
LAN	-	RJ45 10/100 Mbit	-	-	-
USB	-	2.0	-	-	-
Line-in (Aux)	-	•	-	-	-
Kopfhörer (3,5mm)	•	•	-	•	-
Fernbedienung	-	•	-	-	-
STROMVERSÖRGUNG					
Netzspannung, Netzfrequenz	V-, Hz 230, 50/60	230, 50/60	230, 50/60	230, 50/60	230, 50/60
Stützbatterie für Uhr (nicht im Lieferumfang)	2 x 1,5 V Microzellen	-	9 V Flachbatterie	9 V Flachbatterie	9 V Flachbatterie
ABMESSUNGEN					
Breite x Höhe x Tiefe	ca. cm 17 x 8,5 x 19	27 x 6 x 15	27 x 6 x 15	9,5 x 15 x 7,5	27,5 x 6 x 15

Technische Angaben ohne Gewähr.

¹⁾ Anzeige der absolut genau gehenden Atomuhrzeit. Uhrzeit stellt sich automatisch ein.

²⁾ Über RDS-Zeitsignal bei einigen Sendern.

Inhalt

Technische Daten

VISION

LCD-FERNSEHGERÄTE	Seite 04-08
LCD-/DVD-KOMBIS	Seite 09

SOUND

MICRO-SYSTEME	Seite 10-11
PERSONAL ENTERTAINMENT	Seite 12
STEREO-KUGELBOXEN	Seite 12
PORTABLE CD-PLAYER	Seite 13
CD-RADIOS UND CD-RADIO-RECORDER	Seite 13-14
WELTEMPFÄNGER	Seite 15
PORTABLE RADIOS	Seite 15-16
UHRENRADIOS	Seite 17-18

Auch der Service kann sich sehen lassen.

KUNDENBERATUNGS-ZENTRUM.

Fragen zu Produkten, technischen Konzepten oder Anwendungen?

Über unser Kundenberatungs-Zentrum können Sie sich jederzeit beraten lassen. Denn wir wissen, dass durch die Vielzahl an Geräten und Technologien auch die Information darüber immer gezielter und ausführlicher erfolgen muss. Das direkte Gespräch werden Sie natürlich in erster Linie mit Ihrem Fachhandelspartner führen. Sollten dennoch Unklarheiten bleiben – über unseren Telefonservice sind Sie sofort mit uns verbunden.

Für Deutschland: 0180/5 23 18 80*

Für Österreich: 0820/2 20 33 22**

Montag bis Freitag von 8.00 bis 18.00 Uhr

DIREKTE ERSATZTEILBESTELLUNGEN.

Fernbedienungen, Steckernetzteile, Kopfhörer, Anschlusskabel... und vieles mehr können Sie jetzt direkt über unseren Ersatzteil-service bestellen.

Für Deutschland:

Telefon: 0180/5 30 06 70*

Fax: 0180/5 30 06 71*

E-Mail: grundig@asci-elektro-service.de

Für Österreich:

Telefon: 0820/2 40 50 42**

Fax: 0820/2 40 50 43**

* 14 Cent/Min. aus dem deutschen Festnetz. Mobilfunkpreise abweichend.

** 14,53 Cent/Min. aus dem österreichischen Festnetz.

* 14 Cent/Min. aus dem deutschen Festnetz. Mobilfunkpreise abweichend.

** 14,53 Cent/Min. aus dem österreichischen Festnetz.