



FORM 99 C

R
015
1975

SERVICE



5241 04 21 weiß/white
5241 04 23 rot/red

Technische Daten – Technical Specifications

Stromversorgung Power supply	220 V Wechselstrom 220 V AC
Wellenbereiche Wave bands	MW 510 – 1605 kHz, 187 – 588 m UKW/FM 87.5 – 104 MHz, 2.88 – 3.42 m
ZF/IF	AM = 455 kHz; FM = 10.7 MHz
Transistoren/Transistors	9
Dioden/Diodes	10

Kreise/Circuits	AM = 5; FM = 7
Ausgangsleistung Power output	ca. 1 W 1 W approx.
Lautsprecher Loudspeaker	125 x 77 mm; 32 Ohm
Abmessungen Dimensions	Breite 165 mm, Tiefe 155 mm, Höhe 190 mm Width 165 mm, Depth 155 mm, Height 190 mm
Gewicht/Weight	1,7 kg

Für dieses Gerät gilt das Service-Manual „FORM 99“
K 014 mit folgenden Änderungen:

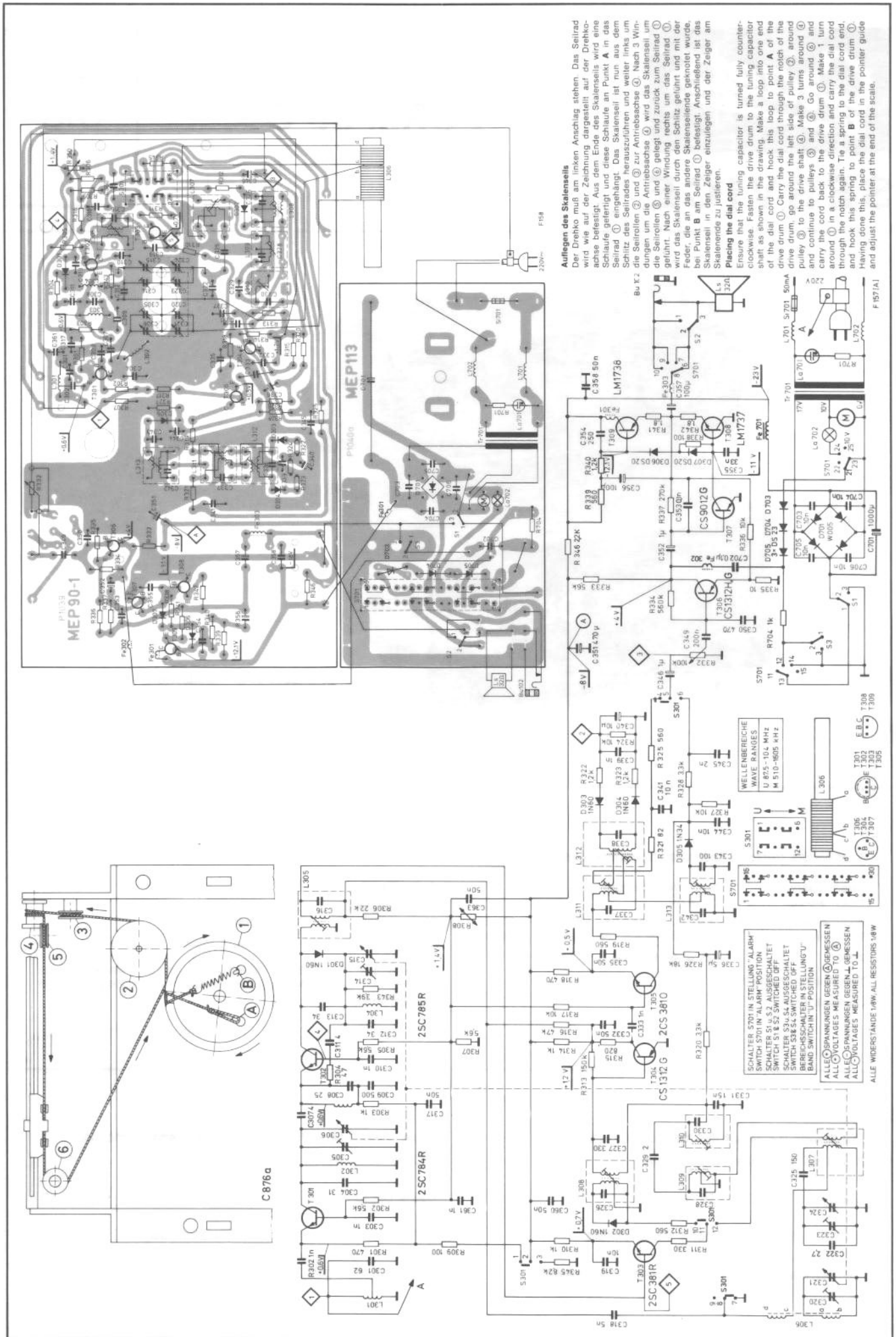
Netzplatte 6913 53 72.
R 702 Einstellwiderstand 2,5 k entfällt

Der Schalter „S 4“ ist nicht belegt bzw. entfällt

Apart from the following changes, service manual
“FORM 99“ K 014 is valid for this set:

Mains board 6913 53 72
R 702 trimmer resistor, 2.5 k is discarded

Switch “S 4” is not utilized i. e. is discarded



Auflagen des Skalensells
 Der Drehko muß am linken Anschlag stehen. Das Seilrad
 wie auf der Zeichnung dargestellt auf der Drehko-
 achse befestigt. Aus dem Ende des Skalensells wird eine
 Schlaufe gefertigt und diese Schlaufe an Punkt A in das
 Seilrad ① eingehängt. Das Skalensell ist nun aus dem
 Schutz des Seilrades herauszurühren und weiter links um
 die Seilrollen ② und ③ zur Antriebsachse ④. Nach 3 Win-
 dungen um die Antriebsachse ④ wird das Skalensell um
 die Seilrollen ⑤ und ⑥ gelegt und zurück zum Seilrad ①
 geführt. Nach einer Windung des Seilrades um das Seilrad ①
 führt die an das andere Skalenselle angekettete Feder
 bei Punkt B am Seilrad ① befestigt. Anschließend ist das
 Skalensell in den Zeiger einzulegen und der Zeiger am
 Skalensell zu justieren.

Placing the dial cord
 Ensure that the tuning capacitor is turned fully counter-
 clockwise. Fasten the drive drum to the tuning capacitor
 shaft as shown in the drawing. Make a loop into one end
 of the dial cord and hook this loop to point A of the
 drive drum ①. Carry the dial cord through the notch of the
 drive drum, go around the left side of pulley ②, around
 pulley ③ to the drive shaft ④. Make 3 turns around ④
 and continue to pulleys ⑤ and ⑥. Go around ⑥ and
 carry the cord back to the drive drum ①. Make 1 turn
 around ① in a clockwise direction and carry the dial cord
 through the notch again. Tie a spring to the dial cord end,
 and hook this spring to point B of the drive drum ①.
 Having done this, place the dial cord in the pointer guide
 and adjust the pointer at the end of the scale.

