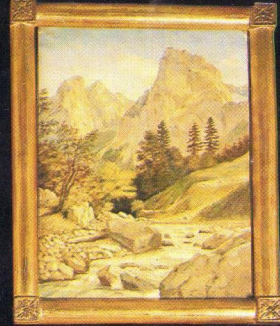
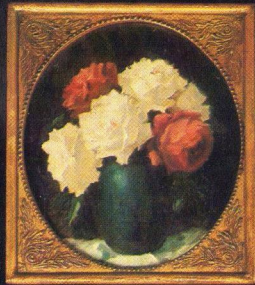


High Fidelity in Bayerisch Barock



FISHER
The first name in high fidelity

steller
Michael Otto
Classic.de

©bcim Hersteller
Archiv Michael Otto
HiFi-Classic.de

HiFi-Truhe Modell
Chiemsee

In überlieferter Handwerkstradition
gearbeitete Truhen aus massivem Kiefern-
holz. Den Originalen nachempfunden,
die bei Sammlern und in Heimatmuseen die
Handwerkskunst vergangener Zeit
bewahren.



Die HiFi-Bestückung der Truhe Chiemsee

Receiver RS 1080

Einer der stärksten Receiver, die Sie überhaupt kaufen können. Mit der Kraft von 2 x 190 Watt spielt er auch bei Zimmerlautstärke seine Klangqualität voll aus. Hier wird alles geboten, was Receiver-Technik heute leisten kann.

Plattenspieler MT 6225

„Der halbautomatische Plattenspieler MT 6225 mit Direktantrieb mittels Linearmotor bietet Gleichlaufseigenschaften, die an der untersten Grenze des mit den zur Verfügung stehenden Meßplatten hoch zu Messenden angesiedelt sind ...“ Ein Zitat aus dem Testbericht der Zeitschrift „HiFi-Stereophonie“ zur Premiere dieses neuartigen Plattenspielers – ein Zitat, das für sich selbst spricht.

Cassettendeck CR 5150

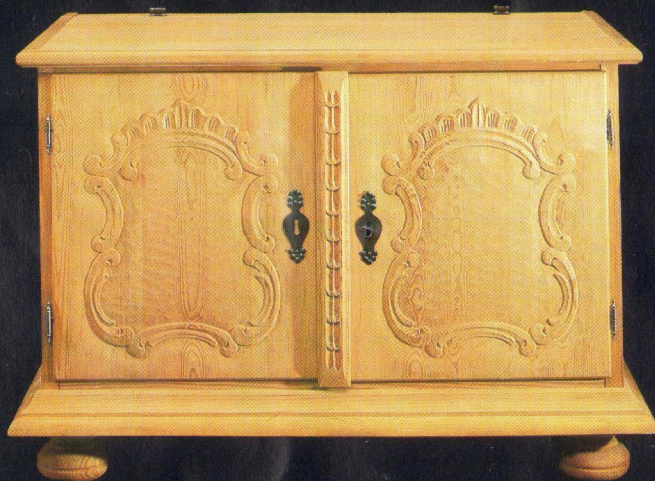
Dieses Cassettendeck bietet zu seiner technischen Spitzenqualität noch das Höchstmaß an Bedienungskomfort: Digitaluhr für zeitgesteuertes Ein- und Ausschalten für Aufnahme und Wiedergabe. 60 Minuten – sleep-timer, Fernsteuerung aller 6 Lauffunktionen.



HiFi-Truhe Modell

Tegernsee

Jede Truhe ist ein Unikat – die Ornament-schnitzereien fertigt ein alter Oberammergauer Holzbildhauer für uns. In Handarbeit – deshalb auch die geringe Auflage dieser Sonderanfertigungen.



In der Truhe Tegernsee drei HiFi-Spitzengeräte in Einem:

HiFi-Receiver

2 x 75 Watt Musikleistung bringt der Verstärker – in hervorragender Klangqualität. Der Tuner – mit UKW, Mittel- und Langwelle – läßt sich über 7 Sensor-Programmtasten programmieren. Seine Empfangsqualität beweisen zwei Werte: Eingangsempfindlichkeit UKW 1,5 μ V und Klirrfaktor unter 0,2%.

Plattenspieler mit Linearantrieb

Der FISHER-Plattenspieler mit Linear-Antrieb ist auch in diesem MusikCenter eingebaut. Sie sehen daran den Qualitätsanspruch von FISHER-HiFi.

HiFi-Cassettendeck

Ein hochwertiges Cassettengerät komplettiert diese HiFi-Anlage. Sie finden darin schaltbares Dolbysystem und Bandarten-Wahlschalter für LH-CrO₂ und FeCr-Bänder. Mit den professionellen Schiebereglern und der Aussteuerungskontrolle über die trägeheitslos arbeitenden Leuchtdioden-Zeilen gelangen Ihnen perfekte Bandaufnahmen.



Das ist FISHER HiFi der oberen Spitze

RS 1080 2 x 190 Watt Sinus

Unser Formel-I-Receiver. Mit der Kraft, die sich HiFi-Enthusiasten wünschen. Der RS 1080 ist der absolute Spitzenreceiver. Auch im kommerziellen Einsatz. Es gibt nichts von Bedeutung in der Receiver-Technik, das der RS 1080 nicht hätte. Multipath-Anzeige und UKW-Dolby sind eingebaut. Großzügige Auslegung des Netztesiles sichert die Betriebsbereitschaft bei langdauernder voller Leistungsabgabe. Wenn Sie wissen wollen, was Receiver leisten können - hören Sie den RS 1080.



FISHER-Plattenspieler mit Linearantrieb

Fachzeitschriften bescheinigen dem von FISHER entwickelten 120-poligen Linearantrieb, daß seine technischen Werte die Grenzen des Meßbaren erreicht haben. Mit der Quarzsteuerung erreicht der Linearantrieb nun die Grenze des technisch Möglichen. Die Genauigkeit der Drehzahl erreicht den außerordentlichen Wert von 0,003%, die Gleichlaufschwankung von 0,25%.



Spitzentechnik ferngesteuert: CR 5150

Übertragungsbereich von 30-18.000 Hz - auch im Monitorbetrieb. Ein dritter Tonkopf ermöglicht Hinterbandkontrolle in Doppel-Dolby-System. Insgesamt hervorragende technische Ausstattung und Werte sind mit hohem Bedienungskomfort verbunden. Die Anzeige der Digitaluhr ist gleichzeitig das vierstellige Bandzählwerk. Die Lauffunktionen werden über Magnet-Kurzhubtasten oder ferngesteuert geschaltet.

* Dolby ist das eingetragene Warenzeichen der Dolby Laboratories Inc.



150 Watt und Plattenspieler mit Linear-Antrieb: MusicCenter MCE 4050

Dieses FISHER MusicCenter gehört in die gehobene Klasse der HiFi-Anlagen. Mit 150 Watt Musikleistung bietet es eine Reserve, die auch höchste Dynamikspitzen problemlos verarbeitet.

Der Plattenspieler zählt zu den echten HiFi-Neuentwicklungen der letzten Jahre. Mit 120-poligem Linearantrieb erreicht er Spitzenwerte, die nur wenige - und dann weitaus kostspieligere - Plattenspieler bieten können. Ungewöhnlich für ein MusicCenter sind auch die insgesamt 6 Leistungsanzeigen. Weitere Extras, die HiFi-Experten voll zufriedenstellen: Der hochempfindliche Tuner mit 4 Wellenbereichen und 7 Sensor-Programmtasten für UKW, der Vorverstärker mit seinem umfangreichen Funktions-Programm, der kraftvolle Endverstärker mit 2 x 75 Watt = 150 Watt Musikleistung, dazu der Plattenspieler, das Spitzengerät mit Linearantrieb, sowie das technisch hervorragend ausgestattete Cassettendeck.

Die ausführlichen technischen Informationen über diese Geräte finden Sie im FISHER-HiFi-Katalog 79/80

HiFi-Truhe Tegernsee auch mit Receiver-Anlage

Die gleiche HiFi-Anlage wie in der Truhe Chiemsee können Sie sich auch in unser Modell Tegernsee einbauen lassen. Wahlweise mit dem Receiver RS 1080 oder RS 1060.

Ihr FISHER HiFi-Fachhändler



© beim Hersteller
Archiv Michael Ochs
HiFi-Classic.de

© beim Hersteller
Archiv Michael Ochs
HiFi-Classic.de

HiFi ohne Abstriche. Für ein kleines Budget



Receiver-Anlage im Audio-Board

System 35/11/21

Receiver RS 1035 (L)

- 40 W, 8 Ohm, < 0,3%
- 3fach-Luftdrehkondensator
- elektronische Überlastbegrenzung

Plattenspieler MT 6211

- Halbautomat mit Riemen (Hybrid) Antrieb
- Gleichlauf < 0,05 % WRMS (JIS)
- Rumpelgeräuschspannung unter - 60 dB
- Magnetsystem Audiotechnica

Cassettendeck CR 4021

- Dolby*, 3 Bandsorten
 - Gleichlauf 0,1 % WRMS (JIS)
 - Frequenzbereich 40 Hz - 15 kHz
- Regal RA 1.000

System 52/11/21

Receiver RS 1052 (L)

- 55 W, 8 Ohm, < 0,2 %
- 3fach-Luftdrehkondensator
- Leistungsbandbreite 7 Hz - 30 kHz mit Zusatz (L) auch Langwelle

Plattenspieler MT 6211

- Halbautomat mit Riemen (Hybrid) Antrieb
- Gleichlauf < 0,05 % WRMS (JIS)
- Rumpelgeräuschspannung unter - 60 dB
- Magnetsystem Audiotechnica

Cassettendeck CR 4021

- Dolby*, 3 Bandsorten
 - Gleichlauf 0,1 % WRMS (JIS)
 - Frequenzbereich 40 Hz - 15 kHz
- Regal RA 1.000

System 52/25/30

Receiver RS 1052 (L)

- 55 W, 8 Ohm, < 0,2 %
- 3fach-Luftdrehkondensator
- Leistungsbandbreite 7 Hz - 30 kHz mit Zusatz (L) auch Langwelle

Plattenspieler MT 6225 (W)

- Halbautomat mit Linearmotor-Direktantrieb
- ohne System
- Gleichlauf 0,03 % WRMS (JIS)
- Rumpelgeräuschspannung unter - 70 dB (DIN, B)
- Stroboskop
- Lateralausgleich
- Gehäuseausführung anthrazit, mit Zusatz „W“ in nußbaum

Cassettendeck CR 4030

- Dolby*, 3 Bandsorten
 - stand-by für Zeitschaltfunktion
 - Gleichlauf 0,07 WRMS (JIS)
 - Frequenzbereich 30 Hz - 16 kHz
 - Mute-Taste (Ausblendfunktion)
- Regal RA 1.000

System 56/21/30

Receiver RS 1056 E

- 74 W, 8 Ohm, < 0,1 %
- 4fach Luftdrehkondensator
- 6 Eingänge, 3 Tonregler

Plattenspieler MT 6221

- Halbautomat mit Direktantrieb
- Gleichlauf 0,04 % WRMS (JIS)
- Rumpelgeräuschspannung unter - 65 dB
- Magnetsystem Audiotechnica

Cassettendeck CR 4030

- Dolby*, 3 Bandsorten
 - stand-by für Zeitschaltfunktion
 - Gleichlauf 0,07 WRMS (JIS)
 - Frequenzbereich 30 Hz - 16 kHz
 - Mute-Taste (Ausblendfunktion)
- Regal RA 1.000

System 58/25/22

Receiver RS 1058

- 90 W, 8 Ohm, < 0,1 %
- Monitor-Überspielschalter
- 6 Eingänge, 3 Tonregler
- Überlast- und Wärmesicherung

Plattenspieler MT 6225 (W)

- Halbautomat mit Linearmotor-Direktantrieb
- ohne System
- Gleichlauf 0,03 % WRMS (JIS)
- Rumpelgeräuschspannung unter - 70 dB (DIN, B)
- Stroboskop
- Lateralausgleich
- Gehäuseausführung anthrazit, mit Zusatz „W“ in nußbaum

Cassettendeck CR 5122

- Direct Loading, SOFT TOUCH
 - 3 Tonköpfe, 2 Motoren
 - Gleichlauf, 0,05 % WRMS (JIS)
 - Frequenzbereich 30 Hz - 18 kHz
- Regal RA 1.000

**Begrenzte Stückzahl.
Ab heute bei Ihrem
FISHER-Händler.**

FISHER

The first name in high fidelity

*Dolby ist ein eingetragenes Warenzeichen der Dolby Laboratories Inc.

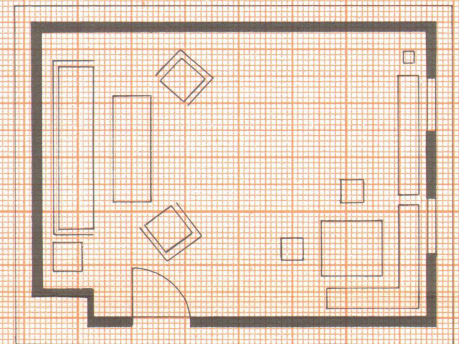
FISHER-HiFi-Planungsposter.



Mit diesem Planungsposter können Sie gemeinsam mit Ihrem HiFi-Fachberater planen, wo Sie Ihre neue FISHER-HiFi-Anlage am besten installieren.

Und so wird's gemacht: Tragen Sie den Grundriß des Raumes, in dem Sie Ihre HiFi-Anlage aufstellen wollen ein. Ein großes Karo = ein Meter. Als nächstes tragen Sie Fenster und Türen ein. Und dann die großen Einrichtungsgegenstände (Schränke, Tische, Bords, Sitzgruppen). Wichtig: Schallschluckende Elemente wie Vorhänge, große Polstergarnituren, besonders kennzeichnen. Das ganze sieht dann so aus: (kleine Zeichnung).

Damit gehen Sie zu Ihrem HiFi-Fachberater, der gibt Ihnen gute Tips. Damit Sie die Qualität Ihrer neuen FISHER-HiFi-Anlage optimal nutzen.



© beim Hersteller
Archiv Michael Otto
HiFi-Classic.de

© beim Hersteller
Archiv Michael Otto
HiFi-Classic.de