



FISHER

The first name in high fidelity
78/79



High Fidelity in live

High Fidelity ist eine Frage des Trainings

Es gibt Menschen, die stellt der Klang eines Kofferradios zufrieden. Es gibt andere, die hören, daß ein Plattenspieler mit einem etwas nachgiebigeren Tonabnehmersystem die Bässe sauberer wiedergeben könnte. Woher kommt dieser riesengroße Unterschied? Nicht alles, aber ein großer Teil davon ist ganz einfach: Training des Gehörs. Sie müssen den Unterschied von Musik zu Musik in High Fidelity-Wiedergabe selbst erleben. Erleben Sie, wie das ganze Klangspektrum umfangreicher wird, wie Sie plötzlich die Bässe buchstäblich auf der Haut spüren können, wie die höchsten Töne einer Piccoloflöte klar im Raum stehen, wie die Wucht einer Orgel ganz ungewohnt gebracht wird.

High Fidelity läßt sich nicht beschreiben – High Fidelity müssen Sie selbst erleben. Machen Sie den Anfang – hören Sie sich FISHER-HiFi bei einem FISHER-Fachhändler an.

Dieser Prospekt, den Sie hier in Händen halten, ist nicht der FISHER-Geräte-Katalog, er soll Ihnen nur einige der vielen Möglichkeiten zeigen, wie Sie mit FISHER-Geräten Ihre persönliche Anlage zusammenstellen können.

Sie finden auf den folgenden Seiten die prinzipiellen HiFi-Formen: Receiver-Anlagen, Anlagen mit Einzelkomponenten, Music Center und komplette HiFi-Systeme aus Einzelbausteinen kombiniert.

Sie werden bei FISHER mit Sicherheit die Anlage finden, die Ihren persönlichen Wünschen genau entspricht. Ob Sie nun ausschließlich nach Spitzengeräten, Leistung und Klangvolumen suchen oder ob Sie für wenig Geld eine Anlage in gehobener Qualitätsstufe besitzen möchten:

FISHER wird Ihre Wünsche erfüllen.

Mit einem FISHER-Gerät kaufen Sie auch die Sicherheit einer langen Erfahrung auf dem Gebiet der HiFi-Spitzentechnik: 1937 ging bei »The FISHER of America« der erste HiFi Receiver der Welt bereits in Serie. Diesem ersten Schritt folgten Jahr für Jahr neue Pionierleistungen, mit denen die Geschichte der HiFi-Technik geschrieben wurde.

Das hohe Niveau technischer Innovation ist bis heute das Gütezeichen des Namens FISHER. Sie sehen es an den FISHER-Entwicklungen des letzten Jahres:

1978 stellt FISHER die erste Lautsprecherreihe der Welt mit Metallschaum-Baßmembran vor. (Beschrieben auf Seite 8)

1978 bringt FISHER den ersten 120-poligen Linear-Antrieb der Welt mit einem Referenzquarz an die Grenze des technisch Möglichen. (Beschrieben auf Seite 8)

(Das war die siebzigste FISHER-Erstentwicklung in der HiFi-Technik seit 1937).

Ausführliche Informationen über die Geräte des FISHER- Programmes gibt Ihnen der große FISHER-Katalog – bei Ihrem Fachhändler oder direkt von FISHER zu haben.

 **FISHER**

Start und Spitze



High Fidelity ist auch eine Frage des Geldes

Mit dieser Anlage möchten wir Ihnen zeigen, wo High Fidelity in FISHER-Qualität beginnt: Bei etwa eintausend Mark für eine komplette Anlage mit Receiver, Plattenspieler und Boxen. Die Anlage für Ihren HiFi-Start. Bereits diese Geräte übertreffen die HiFi-Norm DIN 45 500 und bieten den hohen FISHER Studio-Qualitätsstandard.

Mittelpunkt der Anlage ist der FISHER Receiver RS 1022. Er hat eine Sinusleistung von 2 x 30 Watt; UKW, Mittel- und Langwelle.

Schon in dieser Klasse setzt FISHER hochwertige Bauteile, wie in den Spitzengeräten

ein: keramische Filter, Dual-Gate-MOS-FET und Mehrfach-Luftdrehkondensator für trennscharfen UKW-Empfang. Der Vorverstärker enthält Rauschfilter, Lautstärkekorrektur (LOUDNESS), Baß- und Höhenregler.

Der dazu passende, hochwertige riemengetriebene Plattenspieler ist der MT 6211 mit Magnetsystem und Diamantenabstaststift.

Die Mini-Boxen, die wir zu dieser Anlage kombiniert haben, sind echte Regalboxen – bis zu vollen 60 Watt belastbar, mit ganz erstaunlicher Klangfülle. Und so klein, daß Sie dafür wirklich überall noch Platz finden.

Das ist FISHER HiFi in der obersten Spitze

Die Top-Modelle des FISHER Programms sind hier zu einer Anlage kombiniert, die kaum zu überbieten ist. Exklusiv für HiFi-Kenner.

Das Steuergerät der Anlage ist der FISHER Formel-I-Receiver, mit der Kraft, die sich HiFi-Enthusiasten wünschen: 2 x 190 Watt Sinus!

Hier wird Ihnen alles geboten, was Sie von einem Receiver heute erwarten können. Nicht nur enorme Leistung. Die mechanische Qualität dieses Receivers läßt sich nicht überbieten. Spitzenklasse ist auch die elektronische Ausstattung: Abstimmung mit 5-fach Luftdrehkondensatoren, Feldstärke-, Mitten- und Multipathanzeige. Der Verstärker ist vom Endverstärker trennbar, um externe Geräte einschleifen zu können. Der Klirrfaktor liegt bei voller Leistung noch immer unter 0,08%!

FISHER Neuentwicklung 1978: MT 6250, Quarz geregelter Linearantrieb.

Fachzeitschriften bescheinigen dem von FISHER entwickelten 120-poligen Linearan-

trieb, daß seine technischen Werte die Grenzen des Meßbaren erreicht haben. Mit der Quarzsteuerung erreicht der Linearantrieb nun die Grenze des technisch Möglichen. Die Genauigkeit der Drehzahl erreicht den außerordentlichen Wert von 0,003%, die Gleichlaufschwankung von 0,25%.

Die erste Box der Welt mit Metallschaum-Baßmembran: FISHER STE 1200.

Boxen mit 200 Watt Musikleistung und einem Klangbild von bisher kaum möglicher Präzision. Mit völlig neuen Phasenausgleichsschaltungen in den Frequenzweichen.

Spitzentechnik ferngesteuert

Das FISHER CR 5150 zeigt Ihnen den Stand der heute möglichen Cassetten-technik: Digitaluhr, gleichzeitig als 4-stelliges Bandzählwerk, für zeitgesteuertes, automatisches Ein- und Ausschalten, 60 Minuten »sleep-timer« und noch die Fernsteuerung aller Lauffunktionen.

Die Summe der Geräte: Eine HiFi-Anlage die auch verwöhnteste Ohren begeistert.

* Dolby ist das eingetragene Warenzeichen der Dolby Laboratories Inc.



Klassische Receiver-Anlagen im FISHER

FISHER hat ein spezielles Audio-Board um klassische FISHER-Receiver-Anlagen herumgebaut, damit sich Ihre HiFi-Anlage harmonisch im Wohnraum einfügen läßt. Mit dem anthrazitfarbenen Regal und der getönten Acryl-Glastüre ist es eine elegante Lösung, in der zugleich die Geräte der Anlage funktionell untergebracht sind. Darüberhinaus haben Sie Platz für etwa 150 Langspielplatten und noch zwei Schubfächer für Cassetten und sonstiges HiFi-Zubehör.

Die Abmessungen des Audio-Boardes lassen Ihnen die Freiheit, Ihre Anlage aus dem FISHER-Programm exakt nach Ihren Anforderungen zusammenzustellen. Sie können jedes der 4 FISHER-Cassettendecks, jeden der 4 FISHER-Plattenspieler und die Receiver RS 1035, RS 1052, RS 1056 und RS 1058 kombinieren. Der Möglichkeiten gibt es viele, noch größer wird die Auswahl, wenn Sie die Kombinationsmöglichkeiten der Lautsprecher hinzurechnen.

Das ist übrigens auch der Grund, warum FISHER HiFi-Anlagen nur über den ausgesprochenen HiFi-Fachhandel verkauft werden. Denn, wer kein Fachmann ist, hat es schwer, aus diesem großen Angebot die Geräte auszuwählen, die exakt aufeinander abgestimmt sind.

Wir zeigen Ihnen auf diesen Seiten einige der Möglichkeiten, wie Sie Ihr Audio-Board bestücken können und welche Boxen dazu passen – Ihr FISHER-Fachhändler kann jedoch noch intensiver auf Ihre persönlichen Wünsche eingehen und Sie ausführlicher beraten. Er zeigt Ihnen auch das FISHER Audio-Board.



Receiver RS 1052
Plattenspieler
MT 6211
Cassettendeck
CR 4021

Die Receiver-Anlage, die Ihnen Ihr HiFi-Fachhändler sehr preisgünstig anbieten kann – komplett als Paket im FISHER-Audio-Board.

Mit dem Receiver RS 1052: Ausgangsleistung 2 x 55 Watt Sinus. Klirrfaktor kleiner als 0,2%. Luftdrehkondensator für trennscharfen Empfang, AGC-Automatik, damit der eingestellte Sender nicht »driftet« und weiterhin all die hochwertige Elektronik und mechanische Verarbeitung, der FISHER seinen guten Ruf verdankt.

Mit dem Plattenspieler MT 6211. Ein Plattenspieler, in dem der Riemenantrieb zu hoher Präzision gebracht wurde und dessen Preis es Ihnen leicht macht, High Fidelity zu genießen. Auch beim preisgünstigsten FISHER Plattenspieler ist der Tonarm viskositätsgedämpft, damit Sie die Nadel schonend auf die Platte setzen können.

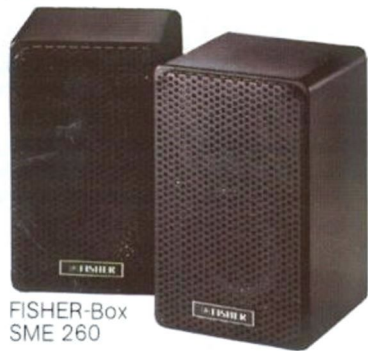
Das kleinste der FISHER-Cassettendecks haben wir in diese Anlage integriert um Ihnen zu zeigen, daß Sie für hohe HiFi-Qualität nicht immer gleich ein Vermögen ausgeben müssen.

Das CR 4021 bietet Ihnen schaltbares Dolby, EQ-Bandsortenwahlschalter und BIAS, international übliche Cinch-Buchsen und außerdem einen schaltbaren DIN-Anschluß, damit Sie auch von einem deutschen Gerät aus, Cassetten duplizieren können.

Von den FISHER-Boxen können Sie zu dieser Anlage alle Modelle bis zu 70 Watt Musikbelastbarkeit verwenden.

Sie sehen hier, wie »aufgeräumt« Ihre HiFi-Anlage im FISHER Audio-Board steht. Elegant und praktisch zugleich, Ihre Plattensammlung haben Sie griffbereit und die Cassetten können Sie in den zwei Schubfächern aufbewahren.

FISHER sieht dieses Audio-Board als Service-Leistung für FISHER-Kunden an – deshalb kann es Ihnen Ihr HiFi-Fachhändler auch sehr preisgünstig anbieten.



FISHER-Box
SME 260

Ein »Schlafzimmer-Tip«: Mindestens 2 Paar Lautsprecher können Sie an jedem FISHER-Steuergerät anschließen – und diese »Mini«-Boxen, nur 18,6 cm hoch, sind die idealen Zweitlautsprecher. Zum Beispiel im Schlafzimmer.

 **FISHER**

FISHER Audio-Board

Hier beginnen die höheren HiFi Regionen. Der Receiver RS 1056 E mit seiner beachtlichen Leistung von 2 x 75 Watt stellt bereits die gehobene HiFi-Mittelklasse dar. Sein Klirrfaktor liegt bei voller Leistung unter 0,1%. Der UKW-Empfang zeichnet sich durch sehr gute Trennschärfe aus. Die eingebauten Vor- und Endverstärker sind zum Einschleifen anderer Geräte trennbar und können separat angesteuert werden.

Der Plattenspieler MT 6221 mit Direktantrieb bietet hervorragende Werte: Gleichlaufschwankungen 0,04% (MWRS), Rumpelgeräuschspannung 65 dB (DIN).

Der halbautomatische Plattenspieler enthält ein magnetisches Tonabnehmersystem mit sphärisch geschliffenem Diamant. Er wird spielfertig justiert geliefert.

Abgestimmt auf die hohe Leistung dieser Anlage sind die 3-Weg-Lautsprecherboxen STE 2100, Spitzenbelastbarkeit 100 W.

Als Cassettedeck ist das CR 4030 eingebaut, mit Limiter für übersteuerungsfreie Aufnahmen, Dolby und MUTE-Taste für weiches Ausblenden während der Aufnahme.



Hier stellen wir Ihnen noch eine komplette, preisgünstige FISHER HiFi-Anlage vor. Mit dem Receiver RS 1035, dem riemengetriebenen Plattenspieler MT 6211, dem Cassettedeck CR 4021 und den 70 Watt Boxen STE 2070. Preisgünstig – aber hören Sie sich einmal den Klang an!

Sehr hohe HiFi-Qualität bietet Ihnen die Anlage mit dem starken Receiver RS 1058, mit 2 x 90 Watt Sinus, dem hochwertigen direktgetriebenen Plattenspieler MT 6221 und den 100 Watt-Boxen STE 2100.

Nur einige Werte zum Vergleichen: Klirrfaktor des Receivers bei voller Leistung unter 0,1%! Die Gleichlaufschwankungen des Plattenspielers: kleiner als 0,04% (WRMS)!

Eine insgesamt starke Anlage, die Ihnen High-Fidelity in Vollendung bietet.



Receiver RS 1035
Cassettedeck CR 4021
Plattenspieler MT 6211
Boxen STE 2070

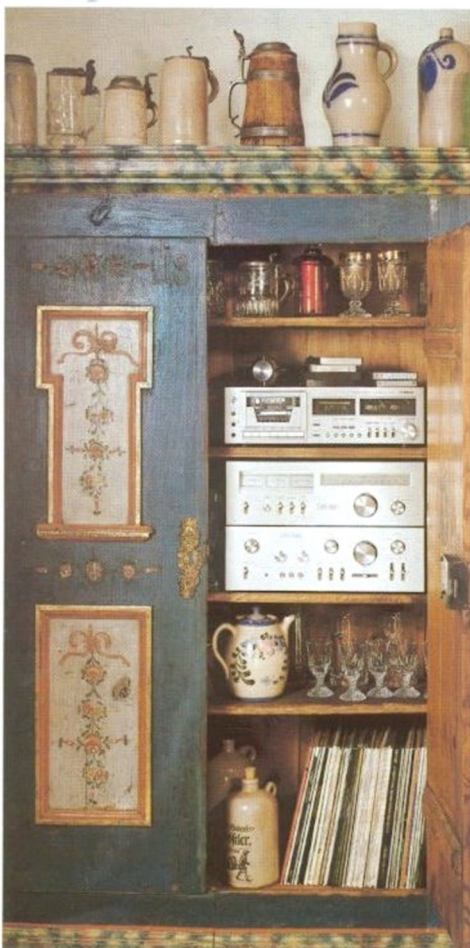


Receiver RS 1058
Plattenspieler MT 6221
Boxen STE 2100

FISHER High Fidelity in den höchsten

Die HiFi-Anlage mit Einzelbausteinen – das Bild, das wahrscheinlich am häufigsten in den Träumen der HiFi-Begeisterten auftaucht. Die Anlagen mit dem technischsten Touch aller HiFi-Möglichkeiten – ein realisierbarer Traum. Sie kosten natürlich ihr Geld. Aber so teuer, wie diese Anlagen aussehen – und sich anhören – sind sie denn doch nicht! Sehen Sie sich die Geräte an, lesen Sie die technischen Beschreibungen – hören Sie die Anlagen bei Ihrem HiFi-Fachhändler und Sie werden, wenn Sie nach dem Preis fragen, eine angenehme Überraschung erleben.

Übrigens, um ein weit verbreitetes Vorurteil anzusprechen: Der Unterschied zwischen Einzelbausteinen und Receivern liegt nicht in erster Linie bei den technischen Daten und Werten. Sondern vielmehr in den erweiterten Anschluß- und Überspielungsmöglichkeiten und bei den Einrichtungen, die professionellen Arbeitsbereichen entnommen sind. Wie zum Beispiel der Pegeltongenerator des FM 2310, in Verbindung mit der Frequenzhubmessung und den um-



schaltbaren Frequenzbereichen der Baß- und Höhenregler.

Die Einzelkomponenten können Sie in ein Regal einbauen, im Bauernschrank verstecken oder in einem Turm aufstellen.

Der Turm bietet Ihnen den Vorteil, daß er wenig Platz braucht, die Anschlüsse an der Rückseite bequem zugänglich sind und daß Sie ihn auch freistehend im Zimmer aufstellen können.

Das obenstehende Bild zeigt Ihnen den FISHER-Turm mit den Einzelkomponenten Tuner FM 2110 und dem Vollverstärker CA 2110. In den Abmessungen genau darauf abgestimmt ist das Cassettendeck CR 5112. Als Plattenspieler haben wir für dieses Beispiel den direktgetriebenen MT 6221 gewählt.

Die Bausteine des Turms:
Der Tuner FM 2110 bietet hervorragende Empfangseigenschaften auf UKW und Mittelwelle durch moderne, hochwertige Elektronikbauteile.

Exakte Sendereinstellung und damit den geringstmöglichen Klirrfaktor erreichen Sie mit den zwei Anzeigeinstrumenten für Feldstärke und Kanalmitte. Präzise Trennung der Stereo-Kanäle durch PLL-Stereodecoder. Schaltbares high-blend-Filter, muting-Taste, AGC-Eingangselektronik und 3-fach Abstimmung mit Luftdrehkondensatoren sind nur einige der hochqualitativen Bauteile, die diesem Tuner seine Klasse geben.

Der integrierte Vollverstärker CA 2110 hat bei 60 Watt Ausgangsleistung einen kleineren Klirrfaktor als 0,2%!

Das Klangsteller-Netzwerk bietet Ihnen viele Möglichkeiten das Klangbild Ihrem persönlichem Hörempfinden anzupassen: Baß- und Höhenregler, Linearschalter und schaltbares Tieffrequenzfilter.

2 Lautsprecherpaare sind zusammen oder getrennt schaltbar. Ein Kopfhörer kann an der Frontplatte angeschlossen werden.

Eine Anlage, die sich hören lassen kann!

Der Tuner und der Verstärker dieses Turmes sind so vollgepackt mit hochwertigster Technik, daß wir hier nur in Stichworten aufzählen können:

Tuner FM 2310

4-fach Abstimmung mit Luftdrehkondensatoren. Dual-Gate-MOS-FET. UKW Eingangsempfindlichkeit 1,1 μ V. AGC-Elektronik-Phase-lock-loop-Multiplex-Decoder. Frequenzhubanzeige mit Pegeltongenerator. (DEVIATION) Multipathanzeige, IC-gesteuert. Schaltbares High-blend-Filter. Ausgangsspannung regelbar.

Verstärker CA 2310

Ausgangsleistung: 2 x 100 Watt Sinus. 6 Eingänge: Tuner, 2 Plattenspieler, 2 Cassetten-decks, Cinch-Anschlüsse und eine DIN-Buchse.

Hinterbandkontrolle über Monitor-Schalter. Linearschalter, REVERSE-Schalter, Muting. Tiefstfrequenzfilter gegen Subschall. Getrennte Netzteile für linken und rechten Kanal.

Lautsprecherklemmanschlüsse (3 Paare) Einschaltverzögerung.

Sie können sicher sein: Mit dieser Anlage werden Sie zu den »Upper Ten« der HiFi-Fans zählen.



Medizinstudent »erjobt« sich FISHER Spitzenanlage.

Er spielt selbst verschiedene Instrumente und weiß über das gesamte HiFi-Angebot bestens Bescheid. Nach langen Vergleichen und Hörtests entschied er sich: FISHER muß es sein.

Mit dem in den Semesterferien verdienten Geld kaufte er sich die Basis-Anlage: Verstärker und Plattenspieler. 3 Monate später tauschte er seine alten Boxen gegen die FISHER STE 1170 um. Diese verkaufte er im August 1978 an einen Freund, nachdem er die neuen FISHER-Boxen mit der Metallschaum-Membran gehört und gekauft hatte.

Nach einigen weiteren Jobs konnte er die Anlage komplettieren: Cassettendeck CR 5125 mit Fernsteuerung und Doppel-Dolby für originalgetreue Hinterbandkontrolle. Und dazu den FISHER-Turm, um die Anlage richtig aufstellen zu können.

Sie sehen an diesem Beispiel, wie sich in Etappen, ohne daß Sie das Geld auf einmal hinlegen müssen, eine Spitzenanlage aufbauen läßt.



FISHER

FISHER Neuentwicklungen 1978



Das Vorbild der Laufwerke von morgen

»Der halbautomatische Plattenspieler FISHER MT 6225 mit Direktantrieb mittels Linearmotor bietet Gleichlaufeigenschaften, die an der untersten Grenze des mit den zur Verfügung stehenden Meßplatten noch zu Messenden angesiedelt sind ...«

Ein Zitat aus dem Testbericht der Zeitschrift »HiFi-Stereophonie« in Heft 2, Februar 1978, Seite 196.

Ein Zitat aus dem Testbericht von »Audio«: *
"Im Gegensatz zu den üblichen Direktantrieben, die mit meist nur acht Polen in gleichsam riesigen, wichtigen Schritten dahinstapfen, trippelt der FISHER-Linear-Antrieb sozusagen mit schnellen, kleinen Schritten dahin.

So ergibt sich ein besonders gleichmäßiger Antrieb, der dem »Higfish« trotz seines vergleichsweise leichten Plattentellers zu hervorragenden Gleichlaufeigenschaften verhilft. Selbst bei der besonderen kritischen Klaviermusik waren im Test keinerlei Tonhöhenschwankungen zu hören: Der angeschlagene Ton stand ohne Jaulen im Raum. Kein Wunder, daß der AUDIO-Computer hier nach seinen Messungen Spitzenwerte von 0,045% ausdrückte".

Der von FISHER entwickelte, 1977 zum ersten Mal vorgestellte, 120-polige Linear-Antrieb ist das Antriebssystem der Zukunft. Im Plattenspielerbau wird er in Zukunft die große Rolle spielen.



Bereits vom Prinzip her erreicht der Linear-Antrieb den Spitzenwert der Gleichlaufschwankungen mit 0,03% (NAB) oder 0,05% nach DIN, ohne daß dazu aufwendige Steuerungs- und Regeltechnik nötig wäre. Eine Tatsache, die sich natürlich auch auf den Preis günstig ausgewirkt hat.

Die ohnehin hervorragenden Werte, die der Linear-Antrieb vom Konstruktionsprinzip her schon bietet, sind beim FISHER MT 6250 durch einen eingebauten Referenzquarz noch optimiert worden.

FISHER Metallschaum-Membran. Der Klangwirklichkeit einen großen Schritt näher

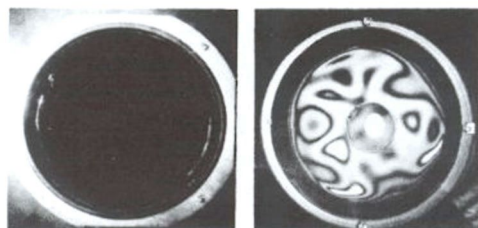
Seit Jahrzehnten wird mit Membranen-Material experimentiert. Es sollte Besseres gefunden werden, als der herkömmliche Karton. FISHER hat es: Baßmembranen aus Metallschaum mit 98% Luftanteil.

Die Forderung, die an die ideale Membran gestellt ist: Leicht – so leicht wie Karton, aber um ein Mehrfaches steifer. Die neue FISHER-Metall-Membran erfüllt diese Forderung.

Was die neuen Boxen leisten, sollten Sie sich bei Ihrem FISHER-HiFi-Fachhändler anhören. Sie werden etwas Neues erleben.

* Testbericht in »Audio«, Zeitschrift für High Fidelity, Musik und Audiovision, Heft 4/1975.

Mit diesem Laserhologramm haben wir sichtbar gemacht, daß die Metallschaum-Membran bei 600 Hz noch nicht im geringsten durch Teil-schwingungen verformt wird – im Gegensatz zur Karton-Membran:



FISHER Metallschaum-Membran bei 600 Hertz

Normale Karton-Membran bei 600 Hertz

Die Metallschaum-Membran ist die 69. Erstentwicklung seit bei »The FISHER of America« der erste HiFi-Receiver der Welt bereits in Serie ging.

Die FISHER-Boxen mit Metallschaum-Membran: STE 1200 mit 200 Watt. STE 1150 mit 150 Watt und die STE 1110 mit 100 Watt.



FISHER HiFi in compacter Form



Wenn Ihnen die elegante Form der FISHER – Music Center gefällt und Sie jetzt vor der Frage stehen, welche HiFi-Anlage sie wählen sollen – Receiver-Anlage, Komponenten-Anlage, Turm, HiFi-System oder MusicCenter – lassen Sie sich nur noch von einer Überlegung leiten: Was paßt am besten in Ihre Wohnung, zu Ihrem Wohnstil und wofür haben Sie Platz.

Denn die Behauptung, die vor einigen Jahren sicher noch berechtigt war, gilt heute nicht mehr: MusicCenter sind kein technischer Kompromiß. Technische Ausstattung, Leistung und Wiedergabequalität liegen in einer so hohen Klasse, daß viele Anlagen aus Einzelkomponenten nicht mithalten können. Sie haben außerdem die absolute Sicherheit, daß die Bauteile des MusicCenters – Tuner, Vor- und Endverstärker, Cassetten-deck und Plattenspieler – optimal aufeinander abgestimmt sind.

Der Hauptgrund, weshalb diese Form der HiFi-Anlage immer mehr Freunde findet, ist, daß Sie für ein MusicCenter viel weniger Platz brauchen, als zum Beispiel für eine Receiver-Anlage.

Und wie hoch der technische Standard ist, zeigt Ihnen bereits das kleinere der FISHER-MusicCenter:

MusicCenter MCE 4025

Mit 100 Watt Musikleistung zählt es bereits zu den kraftvollen MusicCentern. Es wurde genau nach den Wunschvorstellungen euro-



150 Watt und Plattenspieler mit Linear-Antrieb: MusicCenter MCE 4050

Dieses FISHER MusicCenter gehört in die gehobene Klasse der HiFi-Anlagen. Mit 150 Watt Musikleistung bietet es eine Reserve, die auch die höchsten Dynamikspitzen problemlos verarbeitet.

Der Plattenspieler zählt zu den echten HiFi-Neuentwicklungen der letzten Jahre: Mit 120-poligem Linearantrieb erreicht er Spitzenwerte, die nur wenige – und dann weit aus kostspieligere – Plattenspieler bieten können.

Ungewöhnlich für ein MusicCenter sind auch die insgesamt 6 Leistungsanzeigen.

päischer HiFi Spezialisten entwickelt, damit es keinen Wunsch offen läßt – weder in der Technik, noch im Bedienungskomfort.

Ein hochsensibler 4-Wellenbereichsempfänger – ein kraftvoller Verstärker mit 100 Watt Musikleistung – ein Plattenspieler hoher Qualität und ein Cassetten-deck mit perfekter Aufnahme- und Wiedergabetechnik sind die hochwertigen Komponenten dieser Anlage.

HiFi-Steuergerät mit UKW, Mittelwelle, Langwelle, Kurzwelle, 7 Sensortasten, AFC, Muting, Loudness.

HiFi-Cassetten-deck mit Dolby, 3-Bandsorten-Wahlschalter, getrennt für Vormagnetisierung und Entzerrung, Memory.

HiFi-Plattenspieler, riemengetrieben, Antiskating, magnetisches Tonabnehmersystem.

HiFi-Lautsprecher 3-Weg-Boxen, exakt auf das MusicCenter abgestimmt.

Testen Sie es – beim Rundfunk-HiFi-Fachhandel – Sie werden erstaunt sein, wenn Sie hören, wie gut auch der Preis klingt.

Weitere Extras, die HiFi-Experten voll zufriedenstellen: Der hochempfindliche Tuner mit 4 Wellenbereichen und 7 Sensor-Programmtasten für UKW, der Vorverstärker mit seinem umfangreichen Funktions-Programm, der kraftvolle Endverstärker mit 2 x 75 Watt = 150 Watt Musikleistung, dazu der Plattenspieler, das Spitzengerät mit Linearantrieb, sowie das technisch hervorragend ausgestattete Cassetten-deck.



FISHER

Das ist die "Young Generation" der HiFi

FISHER HiFi-Systeme 7000 und 7700 – das ist HiFi bis über die Wolken.

Die Baustein-Systeme, die Sie genau nach Ihren Wünschen und Anforderungen zusammenstellen können. Mit dem Klangergebnis hoch entwickelter, genau aufeinander abgestimmter Komponenten. Sie haben dabei die Wahl zwischen Frontplatten in metallisch schimmerndem Silber oder mattem Schwarz.

System 7000: In professioneller Einschubtechnik mit den Griffen nach Studio-Vorbild zur Montage im Rack. (Sie können die Geräte natürlich auch in einem Regal aufstellen).

Das System 7000 ist HiFi komplett:

Timer-Electronic-Schaltuhr, hochempfindlicher Vorverstärker, Endverstärker mit 2 x 55 Watt Sinus, alternativ zu getrennten Verstärkern: Vollverstärker mit 2 x 42 Watt Sinus, hochqualitatives Cassettendeck, Baßreflexbox mit Hochtonhorn, Metallrack auf Rollen.

Beim System 7000 können Sie zwischen getrennten Verstärkern oder Vollverstärker wählen.

Der Vollverstärker bringt 2 x 42 Watt Sinusleistung.

Den getrennten Endverstärker haben wir mit größeren Netztrafos, Elkos und Kühlblechen ausgestattet und so die Leistung auf 2 x 55 Watt erhöhen können.

Bei der Entscheidung, welche der beiden Versionen Sie wählen, wird Sie Ihr FISHER-Fachhändler gerne beraten.

Der Timer gibt Ihrer Anlage zusätzliche Möglichkeiten. Einmal als genaue Uhr und als Schaltuhr, mit der Sie die gesamte Anlage ein- und ausschalten und Sendungen während Ihrer Abwesenheit auf Cassette aufnehmen können.

FISHER-HiFi-System 7700.

Im klassisch technischen Design mit glatter Frontplatte ohne Griffe, um 4 cm schmaler als System 7000. Sie können die Geräte im passenden Turm aufstellen oder frei im Regal.

In dieser Geräteserie bietet Ihnen FISHER den Tuner FM 7700, den Vollverstärker CA 7700 und das Cassettendeck CR 7700. Die Frontplatten natürlich wieder wahlweise in Mattschwarz oder Silber.

Wie immer Sie sich für das Äußere dieser Anlagen entscheiden – die ausgereifte HiFi-Technik ist gleich. 40 Jahre HiFi-Erfahrung bestimmen auch hier das hohe technische Niveau.



Baßreflexbox
SP 7000
mit Exponential-
Hornlautsprecher

In Silber-Metall:
FISHER HiFi-System 7000
mit Timer und getrennten
Vor- und Endverstärkern.
Plattenspieler MT 6225
mit Linear-Antrieb

Hi-Fi-Scene



System 7700 in Schwarz

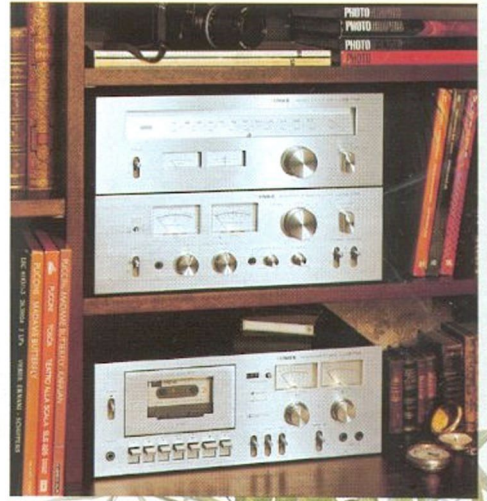
Der Plattenspieler zum System

Sie können zu den Systemen 7000 und 7700 jeden der 4 FISHER Plattenspieler kombinieren. Wir empfehlen Ihnen, sich bei Ihrem HiFi-Fachhändler dazu den MT 6225 mit Linear-Antrieb vorführen zu lassen. Er bietet Ihnen absolute Spitzenwerte – und im Verhältnis dazu einen sehr günstigen Preis.

Die Lautsprecher zum System

Auf beide Systeme wurde die Baßreflexbox SP 7000 mit Hochtonhorn und Diffusorlinse optimal abgestimmt. Der Baßlautsprecher hat einen Membran-Durchmesser von 30 cm. Das Klangbild ist klar, präzise und hervorragend konturiert.

Sie können aber natürlich auch andere, in der Leistung entsprechende Boxen aus dem FISHER Programm auswählen.



System 7700 in Silber



In Metall-Schwarz:
HiFi-System 7000
mit Vollverstärker,
Plattenspieler MT 6221,
direktgetrieben.

Das FISHER HiFi-Programm

Receiver

RS 1022 (L) 30 Watt, 4 Ohm, Klirr 0,5%, 3fach-Luftdrehkondensator, Monitorschalter

RS 1035 (L) 40 Watt, 8 Ohm, Klirr 0,2%, 3fach-Luftdrehkondensator, elektronische Überlastbegrenzung

RS 1052 (L) 55 Watt, 8 Ohm, Klirr 0,2%, 3fach-Luftdrehkondensator, Leistungsbandbreite 7 Hz - 30 kHz mit Zusatz (L) auch Langwelle

RS 1056 E 75 Watt, 8 Ohm, Klirr 0,1%, 4fach-Luftdrehkondensator, 6 Eingänge, 3 Tonregler

RS 1058 90 Watt, 8 Ohm, Klirr 0,1%, 4fach-Luftdrehkondensator, 6 Eingänge, 3 Tonregler

RS 1060 135 Watt, 8 Ohm, Klirr 0,08%, UKW-Dolby* vorbereitet, 5fach-Luftdrehkondensator, Lautsprecher-Baßübertragungserweiterung

RS 1080 190 Watt, 8 Ohm, Klirr 0,08%, UKW-Dolby*, 7 Eingänge zusätzliche Multipathanzeige, Baßübertragungserweiterung

Tuner

FM 2110 1,3 uV, 2 Instrumente, 3-fach-Luftdrehkondensatorabstimmung, Hi-Blend-Filter

FM 2310 1,1 uV, 3 Instrumente, 4fach-Luftdrehkondensatorabstimmung, Signalgenerator, Ausgangsregler

Verstärker

CA 2110 E 60 Watt, 8 Ohm, Klirr 0,2%, 5 Eingänge, 3 Ausgänge, 2 Lautsprecherpaare, Überspielschalter, Überlastsicherung

CA 2310 75 Watt, 8 Ohm, Klirr 0,005%, 6 Eingänge, 3 Ausgänge, 3 Lautsprecherpaare, Endstufe mit OCL-Technik, umschaltbare Eckfrequenzen mit Klangregler

Plattenspieler

MT 6211 Halbautomat mit Riemen (Hybrid) Antrieb, Gleichlauf Klirr 0,05% WRMS (JIS) Rumpelgeräuschspannung unter -60 dB, Magnetsystem Audiotechnica MG 35 V

MT 6221 Halbautomat mit Direktantrieb, Gleichlauf 0,04% WRMS (JIS), Rumpelgeräuschspannung unter -65 dB, Magnetsystem Audiotechnica MG 35V

MT 6225 (W) Halbautomat mit Linearmotor-Direktantrieb, ohne System, Gleichlauf 0,03% WRMS (JIS), Rumpelgeräuschspannung unter -70 dB (DIN, B), Stroboskop, Lateralausgleich, Gehäuseausführung anthrazit mit Zusatz »W« in nußbaum

MT 6250 Linearantrieb mit quarzstabiliertem Drehzahlgenauigkeit 0,003%, elektromagnetische Plattentellerbremse, Gleichlauf, Klirr 0,025% WRMS (JIS), Rumpelgeräuschspannung unter -70 dB

Cassettendecks

CR 5112 Dolby*, 3 Bandarten, Gleichlauf, Klirr 0,08% WRMS (JIS), Frequenzbereich 30 Hz - 16 kHz, geeignet für Zeitschaltsteuerung (stand-by), Frontplatte: B = black, S = silver

CR 5120 3 Ferritköpfe, Dolby*, UKW-Dolby*-Decoder, Gleichlauf Klirr 0,05%, Frequenzbereich 30 Hz - 17 kHz

CR 4021 Dolby*, 3 Bandsorten, Gleichlauf 0,1% WRMS (JIS), Frequenzbereich 40 Hz - 15 kHz

CR 4030 Dolby*, 3 Bandsorten, stand-by für Zeitschaltfunktion, Gleichlauf 0,07% WRMS (JIS), Frequenzbereich 30 Hz - 16 kHz, Mute-Taste (Ausblendfunktion)

CR 5122 Direct Loading, Soft touch, 3 Tonköpfe, 2 Motoren, Gleichlauf 0,05% WRMS (JIS), Frequenzbereich 30 Hz - 18 kHz

CR 5125 Direct Loading, Soft touch, 3 Tonköpfe, 2 Motoren, drahtlose Fernsteuerung, Pause, Start, Gleichlauf 0,05% WRMS (JIS) Frequenzbereich

CR 5150 Spitzendeck mit Fernsteuerung aller Lauffunktionen, Digitaluhr, 24 Stundenanzeige und Schaltfunktionen, 3 Tonköpfe, Gleichlauf 0,04% WRMS (JIS), Frequenzbereich 30 Hz - 18 kHz

Boxen mit Metallschaum-Membran

STE 1110 »All metal cone« Lautsprecher, 8 Ohm, 2 Weg, 100 Watt Musik, Baß-Reflex-Box mit Metallschaum-Baß-System 30 cm, Gehäuse nußbaum

STE 1150 »All metal cone« Lautsprecher, 8 Ohm, 3 Weg 150 Watt Musik, Baß-Reflex-Box mit Metallschaum-Baß-System 30 cm, Gehäuse nußbaum

STE 1200 Spitzenbox »all metal cone« 8 Ohm, 3 Weg, 200 Watt Musik, Baß-Reflex-Box mit Metallschaum-Baß-System 30 cm, Gehäuse nußbaum

Boxen

SME 130 4 Ohm, 3 Weg, 50 Watt Musik, geschlossene Box, Gehäuse anthrazit, besonders für MusicCenter MCE 4025

SME 135 (M, W) 8 Ohm, 3 Weg, 50 W Musik, geschlossene Box, Gehäuse: M = metallic, W = nußbaum

SME 134 (M, W) baugleich mit SME 135, jedoch 4 Ohm, empfohlen für MCE 4025

SME 170 (M, W) 4 Ohm, 3 Weg, 70 Watt Musik, geschlossene Kompaktbox, Gehäuse: M = metallic, W = nußbaum, empfohlen für MCE 4050, RS 1022 und RS 1052

SME 171 (M, W) baugleich mit SME 170 jedoch 8 Ohm

SME 260 kompakte Mini-Box, 4 Ohm, 2 Weg, 60 Watt Musik, Metallgehäuse: schwarz, Größe: 19 x 12 x 11 cm

SP 7000 BX + TW 8 Ohm, 2 Weg, 75 Watt Musik, Baß-Reflex-Box mit getrenntem Hornlautsprecher, Gehäuse anthrazit, besonders für System 7000

STE 2070 (M, W) 8 Ohm, 3 Weg, 70 Watt Musik, Baß-Reflex-Box, Gehäuse: M = metallic, W = nußbaum

STE 2100 (M, W) 8 Ohm, 3 Weg, 100 Watt Musik, Baß-Reflex-Box, Gehäuse: M = metallic, W = nußbaum

STE 2130 (M, W) 8 Ohm, 3 Weg, 130 Watt Musik, Baß-Reflex-Box, Gehäuse: M = metallic, W = nußbaum

System 7000 und System 7700

Timer

TR 7000 (B, S) Zeitschaltuhr (Timer mit elektronischer Uhr, automatische Helligkeitssteuerung, Sleep-Timer, 4 Ausgänge für Europa-Netzstecker, für System 7000, Frontplatte: B = black, S = silver

Tuner

FM 7000 (B, S) 1,8 uV, 2 Instrumente, 3fach-Luftdrehkondensatorabstimmung, Einschub mit Handgriffen, Frontplatte: B = black, S = silver

FM 7700 (B, S) baugleich mit FM 7000 jedoch ohne Handgriffe

Vorverstärker

CC 7000 (B, S) Vorverstärker, Klirr 0,1%, 6 Eingänge, Mikrofoneingang mit Einblendregler, Einschub mit Handgriffen, Frontplatte: B = black, S = silver

Endverstärker

CP 7000 (B, S) Endverstärker, 55 Watt, 8 Ohm, Klirr 0,2%, 2 Pegelinstrumente, Fremdspannungsabstand (IHF, A) 100 dB, Einschub mit Handgriffen, Frontplatte: B = black, S = silver

Vollverstärker

CA 7000 (B, S) 47 Watt, 8 Ohm, klirr 0,3%, 5 Eingänge, 2 Pegelinstrumente, Mikrofoneingang mit Einblendregler, Einschub mit Handgriffen, Frontplatte: B = black, S = silver

CA 7700 (B, S) baugleich mit CA 7000 jedoch ohne Handgriffe

Cassettendeck

CR 7000 (B, S) Dolby*, 3 Bandarten, Gleichlauf, Klirr 0,08% WRMS (JIS), Frequenzbereich 30 Hz - 16 kHz, geeignet für Zeitschaltsteuerung (stand-by), Einschub mit Handgriffen, Frontplatte: B = black, S = silver

CR 7700 (B, S) baugleich mit CR 7000, jedoch ohne Handgriffe

MusicCenter

MCE 4025 30 Watt, 4 Ohm 1%, 100 Watt Musik insgesamt, Dolby* Deck mit Memory, Riemenantrieb mit Magnetsystem, Sensor-Tuner

MCE 4050 50 Watt, 4 Ohm, 0,5%, 160 Watt Musik total, Dolby*-Deck mit Memory, 120-poliger Linearantrieb

* Dolby ist eingetragenes Warenzeichen der Dolby Laboratories Inc.



FISHER

The first name in high fidelity

Ihr FISHER-HiFi-Fachhändler