

STEREO-MAGNET-SYSTEM ELAC STS 200

Gebrauchsanleitung

1. Einbau in Tonarmkopf

Das Stereo-Tonabnehmer-System ELAC STS 200 kann in Plattenspielern und Plattenwechslern verwendet werden. Die Systemhalterung enthält deshalb zwei Stellungen mit verschiedener Neigung des Systems (Fig. 2).

Wird das System nur in Plattenspieler oder für das Abspielen einzelner Platten auf einem Plattenwechsler benutzt, so muß es in die Spielerstellung gebracht werden, wenn optimale Wiedergabe verlangt wird. Bei Verwendung im Plattenwechsler ist die zweite, stärker geneigte Stellung zu benutzen, damit die Nadel genügend Freiheit für die Abtastung der obersten Platte eines Stapels auf dem Plattenteller erhält.

2. Anschluß im Kopf

Mittlere Lötöse an geerdete Leitung legen, die beiden äußeren Lötösen mit den gekennzeichneten Enden der Tonabnehmerleitung verbinden (Fig. 1).

3. Anschluß an Verstärker

Die beiden Leitungspaare 1 und 2 in die gekennzeichneten Eingangsbuchsen der beiden Verstärker einführen (Fig. 4).

4. Wartung

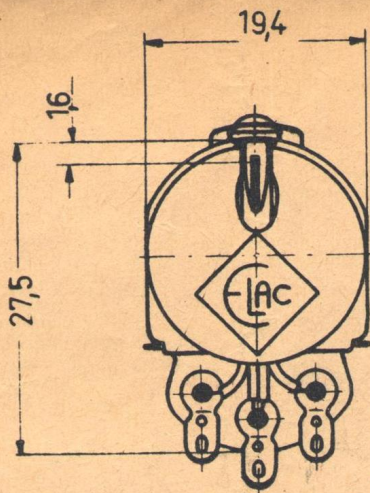
Der Abtaststift soll immer frei von Staub und Schmutz sein. Staub, welcher sich in den Plattenrillen befindet, setzt sich an der Nadel in Form von Staubflocken ab und muß von Zeit zu Zeit mit Hilfe eines weichen Bürstchens entfernt werden.

Es empfiehlt sich, die Auflagekraft (4-6 p) der Nadel öfter zu kontrollieren und, wenn notwendig, einzustellen.

5. Nadelwechsel

Die Abtaststifte müssen in größeren Zeitabständen geprüft werden. Beschädigte oder abgenutzte Abtaststifte beschädigen die Platte, lange bevor dies hörbar wird. Diamantnadeln haben bei pfleglicher Behandlung eine Lebensdauer von etwa 1000 Stunden.

Zum Nadelwechsel faßt man die Nadel am Wulst und zieht sie nach vorn heraus.



STS 200

Ersatzdiamantnadel:

DM 200

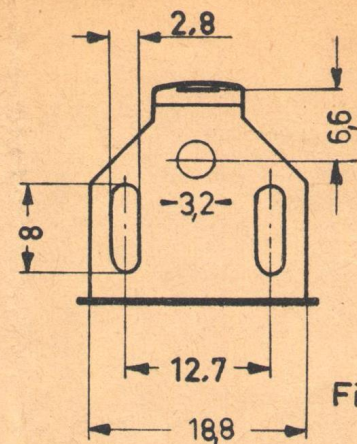
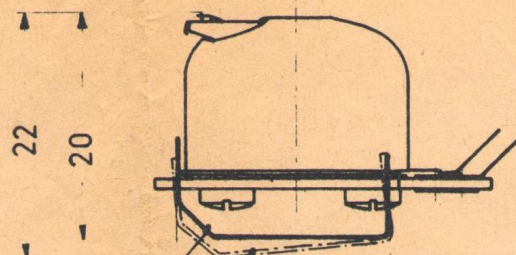
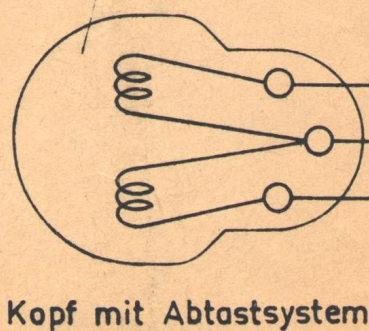


Fig. 1 für Plattenspieler
für Plattenwechsler

Leitung 1



Kopf mit Abtastsystem

Leitung 2

Fig. 4

