

**HIFI  
STEREO  
QUADRO**

PROGRAMMI 1976

**ELAC**

# Hi-Fi-Stereo-Plattenspieler

## Hi-Fi-Stereo-Phono-Componenten

Jedes ELAC Hi-Fi-Laufwerk wird in einem besonders flachen Gehäuse (nußbaum oder altweiß) mit abnehmbarer und zu arretierender Kunstglashaube als anschlussfertige

Phono-Componente (PC) geliefert. Maße bei geschlossener Haube: 43,5 x 17,5 x 35 cm. Die Phono-Componenten sind auch als Einbau-Chassis erhältlich.



275,-  
**ELAC PC 810**

Manueller und vollautom. Hi-Fi-Plattenspieler und Dauerspieler · Wechselautomatik · 2tourig · Stroboskop-Drehzahlfeinregulierung · Asynchron-Motor · allseitig ausbalancierter Präzisions-Tonarm · regulierbare Auflagekraft (1... 4p) · Hi-Fi-Magnet-Tonabnehmer ELAC STS 155-17 · Antiskating · Tonarmlift · Drucktastensteuerung · Freilaufachse.



305,-  
**ELAC PC 820**

Manueller und vollautom. Hi-Fi-Plattenspieler und Dauerspieler · Wechselautomatik · 2tourig · Stroboskop-Drehzahlfeinregulierung · Asynchron-Motor · allseitig ausbalancierter Präzisionstonarm · regulierbare Auflagekraft (0,5... 4p) · Hi-Fi-Magnet-Tonabnehmer ELAC STS 255-17 · Antiskating · Tonarmlift · Drucktastensteuerung · Freilaufachse.



385,-  
**ELAC PC 830 - BELT DRIVE PLUS**

Manueller und vollautom. Hi-Fi-Plattenspieler und Dauerspieler · Wechselautomatik · 2tourig · Drehzahlfeinregulierung über beleuchtetes Stroboskop · Asynchron-Motor · Riemen-Reibradantrieb · Druckguß-Plattenteller · allseitig ausbalancierter Präzisions-Tonarm · regulierbare Auflagekraft (0,5... 4p) · Hi-Fi-Magnet-Tonabnehmer ELAC STS 355-17 · Antiskating · Tonarmlift · Drucktastensteuerung · Freilaufachse.



**ELAC PC 760**

Manueller und vollautom. Hi-Fi-Plattenspieler und Dauerspieler · Wechselautomatik · 3tourig · Stroboskop-Drehzahlfeinregulierung · Asynchron-Motor · Druckguß-Plattenteller 30 cm ø · allseitig ausbalancierter Präzisions-Tonarm · regulierbare Auflagekraft (0... 6p) · Hi-Fi-Magnet-Tonabnehmer ELAC STS 355-17 · Antiskating · Tonarmlift · Drucktastensteuerung · Freilaufachse.



388,-  
**ELAC PC 50 H II**

Manueller und vollautom. Hi-Fi-Plattenspieler und Dauerspieler · Wechselautomatik · 3tourig · beleuchtete Stroboskop-Drehzahlfeinregulierung · Hysterese-Synchron-Motor · Druckguß-Plattenteller 30 cm ø · allseitig ausbalancierter Präzisions-Tonarm · regulierbare Auflagekraft (0... 6p) · Hi-Fi-Magnet-Tonabnehmer ELAC STS 355-17 · Antiskating · Tracking-Kontrolle · Tonarmlift · Drucktastensteuerung · Freilaufachse.

## Stereo-Compact-Anlagen

ELAC Compact-Anlagen sind Spitzenerzeugnisse dieses Gerätetyps, vollendet in Design und Technik. Sie vereinen in einem Gehäuse Rundfunkempfangsteil, Verstärker,

Plattenspieler und bei den Anlagen ELAC COMPACT C 1100 und ELAC COMPACT C 1300 zusätzlich ein Cassettengerät. Das hat Vorteile: Die Auswahl und Zusammensetzung



der einzelnen Komponenten sind in ihrer Leistungsfähigkeit und Technik aufeinander abgestimmt. Die Zusammenfassung in einer Compact-Anlage spart Platz.

### ELAC COMPACT 250 Quadrosound

Stereo-Compact-Anlage bestehend aus Stereo-Verstärker mit 2 x 12,5 W Musikleistung, Rundfunkempfangsteil (UKW, MW, LW), Stereo-Plattenspieler ELAC 805 und zwei auf die Anlage abgestimmten Lautsprecherboxen. Regler für Höhen, Tiefen, Balance, Quadrosound, Volumen · Drucktasten für Wellenbereiche, TA und TB · Stereo-Anzeige · Abstimminstrument · beleuchtete Ab-

### ELAC COMPACT 500 Quadrosound

Hi-Fi-Stereo-Compact-Anlage bestehend aus Hi-Fi-Stereo-Verstärker mit 2 x 25 W Musikleistung, Rundfunkempfangsteil (UKW, MW, LW), Hi-Fi-Stereo-Plattenspieler ELAC 810 und zwei auf die Anlage abgestimmten Lautsprecherboxen. Regler für Höhen, Tiefen, Balance, Volumen, Quadrosound + Duplo-Stereoeinschaltung · Drucktasten für Wellenbereiche, Linear, AFC, TA

### ELAC COMPACT C 1100 Quadrosound

3-Komponenten-Stereo-Compact-Anlage bestehend aus: Stereo-Receiver mit Verstärkerteil (2 x 20 W Musikleistung) und Rundfunkempfangsteil (UKW, KW, MW, LW), Stereo-Plattenspieler ELAC 805, 4Spur-Stereo-Cassettendeck. Flachbahnregler für Höhen, Tiefen, Balance, Volumen · Drucktasten für Wellenbereiche, Duplo-Stereo, Quadrosound, Mono/

### ELAC COMPACT 1200 Quadrosound

Hi-Fi-Stereo-Compact-Anlage bestehend aus: Hi-Fi-Stereo-Receiver mit Verstärkerteil (2 x 50 W Musikleistung), Rundfunkempfangsteil (UKW, KW, MW, LW) und Hi-Fi-Stereo-Plattenspieler ELAC 830. Flachbahnregler für Höhen, Tiefen, Balance, Quadrosound, Volumen · Drucktasten für Wellenbereiche, Duplo-Stereo, AFC, Linear, Rausch, Mono/Stereo, TA und TB · Sensor-

### ELAC COMPACT C 1300 Quadrosound

3-Komponenten-Hi-Fi-Stereo-Compact-Anlage bestehend aus: Hi-Fi-Stereo-Receiver mit Verstärkerteil (2 x 50 W Musikleistung) und Rundfunkempfangsteil (UKW, KW, MW, LW), Hi-Fi-Stereo-Plattenspieler ELAC 810, 4Spur-Hi-Fi-Stereo-Cassettendeck mit Dolby\*-System. Flachbahnregler für Höhen, Tiefen, Balance, Quadrosound, Volumen · Drucktasten für Wellenbereiche, Duplo-Stereo, Linear, AFC, Rausch,

Die Bedienung wird durch die Übersichtlichkeit der Zusammenstellung vereinfacht.

stimmkala · Anschlüsse für Stereo-Tonbandgerät, Quadrosound-Lautsprecher.

Abmessungen des Gerätes bei geschlossener Haube: 44,5 x 19 x 38,5 cm. Abmessungen der Lautsprecherboxen: 21 x 28 x 12 cm. Gehäuseausführung: nußbaum/metallic.

und TB · Stereo-Anzeige · Abstimminstrument · Anschlüsse für Stereo-Tonbandgerät, Quadrosound-Lautsprecher, Kopfhörer.

Abmessungen des Gerätes bei geschlossener Haube: 44,5 x 19 x 38,5 cm. Abmessungen der Lautsprecherboxen: 21 x 28 x 15 cm. Gehäuseausführung: schwarz/metallic oder schwarz/nußbaum.

Stereo-Umschaltung, TA, TB und DNL · Abstimminstrument · Leuchtdiodenzeiger · Cassettendeck mit autom. Aussteuerung, CrO<sub>2</sub>-Umschaltung und DNL-Rauschunterdrückungs-System · Anschlüsse für Stereo-Tonbandgerät, 2 + 2 Lautsprecher, Kopfhörer, Mikrofon. Abmessungen bei geschlossener Haube: 62 x 18 x 43 cm. Gehäuseausführung: schwarz/metallic oder schwarz/nußbaum.

Programmspeicher für 6 UKW-Stationen · 2 großflächige Instrumente für Frequenz- und Abstimmanzeige · Doppel-Leuchtdioden-Skalenzeiger · Anschlüsse für 2 + 2 Lautsprecher, Tonbandgerät, Kopfhörer. Abmessungen bei geschlossener Haube: 62 x 18 x 43 cm. Gehäuseausführung: nußbaum/schwarz.

Mono/Stereo, TA und TB · Sensor-Programmspeicher für 6 UKW-Stationen · 2 Instrumente für Frequenz- und Abstimmanzeige · Leuchtdioden-Skalenzeiger · Hi-Fi-Cassettendeck mit Dolby\*-System, manueller und autom. Aussteuerung, Aussteuerungsinstrument und CrO<sub>2</sub>-Umschaltung. Anschlüsse für 2 + 2 Lautsprecher, Tonbandgerät, Kopfhörer, Mikrofon. Abmessungen bei geschlossener Haube: 62 x 18 x 43 cm. Gehäuseausführung: nußbaum/schwarz.

## Hi-Fi-Lautsprecherboxen

Die letzten, aber ebenso wichtigen Bausteine der Hi-Fi-Anlage sind die Lautsprecherboxen, da sie qualitativ der Gesamtanlage angepaßt sein müssen. Diese Forderung erfüllt

ELAC mit einem vielfältigen Programm von hochwertigen Lautsprecherboxen, das jedem Anspruch gerecht wird.



### Quadrosound 1 (Kugel) Quadrosound 2 (Regalbox)

Bestückung: 1 Breitbandsystem mit Spezial-Doppel-Membran. Maße Kugel: 24 cm Ø. Maße Regalbox: 31,5 x 21 x 10,5 cm. Gehäuse Kugel: mattsilber/schwarz. Regalbox: nußbaum oder altweiß.



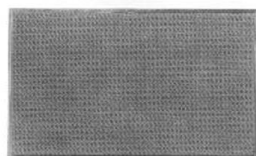
### Mastersound MS 20

Bestückung: 1 Tiefton, 1 Hochton. Maße: 26,5 x 17,5 x 15 cm. Gehäuse: nußbaum oder altweiß.



### Mastersound MS 50

Bestückung: 1 Tiefton, 1 Mittelton, 1 Hochton. Maße: 34 x 23,5 x 16,5 cm. Gehäuse: nußbaum oder altweiß.



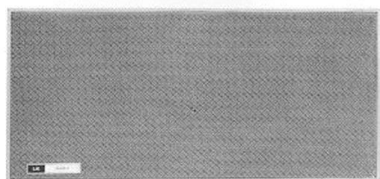
### LK 25

Bestückung: 1 Tiefton/Mittelton, 1 Kalotten-Hochton. Maße: 33 x 20 x 16,5 cm. Gehäuse: Nußbaum oder altweiß.



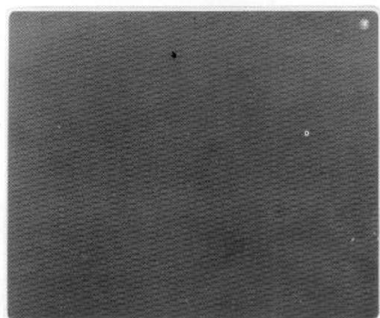
### LK 1000

Bestückung: 1 Tiefton/Mittelton, 1 Mittelton/Kalotten-Hochton. Maße: 53 x 27 x 19,5 cm. Gehäuse: nußbaum oder altweiß.



### LK 3400

Bestückung: 1 Tiefton/Mittelton, 1 Mittelton/Kalotten-Hochton. Maße: 56,5 x 26,5 x 18,5 cm. Gehäuse: Nußbaum oder altweiß.



### LK 5000

Bestückung: 1 Tiefton, 1 Mittelton, 1 Kalotten-Hochton, 1 passiver Baßstrahler. Maße: 60,5 x 50 x 21,5 cm. Gehäuse: nußbaum oder altweiß.



### LK 5001

Bestückung: 1 Tiefton, 1 Mittelton, 1 Kalotten-Hochton. Maße: 34,5 x 24 x 19,5 cm. Gehäuse: nußbaum oder altweiß.

\*) Das „Doppel-D“ und das Wort „Dolby“ sind geschützte Warenzeichen der Dolby-Laboratories.

# ELAC Hi-Fi-Receiver

ELAC Hi-Fi-Receiver sind komplette Schalt- und Empfangszentralen, mit ausgereifter Technik und beispielhaftem Bedienungskomfort, mit Einrichtungen wie Rausch- und Rumpel-

filter, stufenloser Klangregelung, mit Anschlüssen für zusätzliche Geräte und Lautsprecherboxen und vielem mehr. Ergänzend zur Stereo-Übertragung

besitzen alle ELAC Receiver eine spezielle Schaltung, die es ermöglicht, Stereo-Sendungen noch besser hören zu können – in ELAC Quadrosound.

Darüber hinaus bietet der Receiver ELAC 5000 T die Möglichkeit echter Quadrofonia-Wiedergabe.



## Hi-Fi-Stereo-Receiver ELAC 1000 T Quadrosound

Hi-Fi-Stereo-Receiver mit Verstärker (2 x 30 W Musikleistung) und Rundfunkteil (UKW, MW) · 4 UKW-Stationstasten · Programmierung von UKW-Sendern nach Instrumenten-Frequenzanzeige · Schwungradabstimmung mit Lupenzeiger anhand eines Abstimminstrumentes · Flachbahnregler für Volumen, Balance, Tiefen, Höhen, Quadrosound · sensorische AFC-Abschaltung und -Anzeige · Stereo-Anzeige · 2 Tasten für verschiedene Ein-

und Ausgänge, Tasten für Linear, Rumpel, Rausch · Stereo-Kopfhöreranschluß mit wahlweiser Lautsprecherabschaltung · Black-out-Skala.

Maße: 42 x 12 x 29 cm.

Gehäuse: altweiß, schwarz oder mittelbraun.

**Empfohlene Lautsprecherboxen:** LK 1000 und Quadrosound 1 oder 2.

## Hi-Fi-Stereo-Receiver ELAC 2400 T Quadrosound

Hi-Fi-Stereo-Receiver mit Verstärker (2 x 12,5 W Musikleistung) und Rundfunkteil (UKW, LW, MW, KW) · 3 UKW Stationstasten · Programmierung von UKW-Stationen nach Instrumenten-Frequenzanzeige · Schwungradabstimmung und Sendersuch-Anzeige durch Leuchtdiode · Flachbahnregler für Volumen, Tiefen, Höhen, Balance · 6stufiger Quadrosound-Regler · Stereo-Anzeige · Drucktasten für Stereo, Tonband, Tonabnehmer, AFC,

Wellenbereiche · Kopfhöreranschluß an der Frontplatte.

Maße: 53 x 20 x 11 cm.

Gehäuse: schwarz, weiß oder Nußbaum.

**Zum Lieferumfang gehören die Lautsprecherboxen LK 2401.**

Daten wie MS 20.

## Hi-Fi-Stereo-Receiver ELAC 3402 T Quadrosound

Hi-Fi-Stereo-Receiver mit Verstärker (2 x 50 W Musikleistung) und Rundfunkteil (UKW, LW, MW, KW) · 5 Stationstasten zur Programmierung von UKW-Sendern, die durch Berühren der Sensor-Elektronik-Felder abgerufen werden können, 1 Sensorfeld zum Umschalten auf Handabstimmung · Flachbahnregler für Balance, Tiefen, Formant, Höhen, Quadrosound · Stereo-Anzeige · Drucktasten für Soft, Rumpel, Tonabnehmer, Wellen-

bereiche · Schwungradabstimmung für FM und AM nach Abstimmanzeigeninstrument · Kopfhöreranschluß an der Frontplatte · Black-out-Skala.

Maße: 63 x 13,5 x 29 cm.

Gehäuse: Nußbaum oder altweiß.

**Empfohlene Lautsprecherboxen:** LK 3400 oder MS 50

und Quadrosound 1 oder 2.

## Hi-Fi-Stereo-Receiver ELAC 4202 T Quadrosound

Hi-Fi-Stereo-Receiver mit Verstärker (2 x 50 W Musikleistung) und Rundfunkteil (UKW, LW, MW, KW) · 7 Stationstasten für Programmierung von UKW-Sendern mit Drucktasten-Abrufung und Aufleuchten der jeder Taste zugeordneten Leuchtanzeige, eine weitere Taste zum Umschalten auf Handabstimmung · Drucktasten für Tonabnehmer, Tonband, AFC, Wellenbereiche, Mono, Linear, Monitor, Rumpel, Rausch · Flachbahnregler für Volumen, Balance, Bässe,

Formant, Höhen, Quadrosound · Leuchtanzeige bei Stereo-, TA- und TB-Schaltung · beleuchtete Abstimminstrumente und Frequenzanzeige-Instrumente · Kopfhöreranschluß an der Frontplatte · Black-out-Skala.

Maße: 64 x 13 x 28 cm.

Gehäuse: Nußbaum oder altweiß.

**Empfohlene Lautsprecherboxen:** LK 3400 oder MS 50

und Quadrosound 1 oder 2.

## Hi-Fi-Quadro-Receiver ELAC 5000 T Electronic

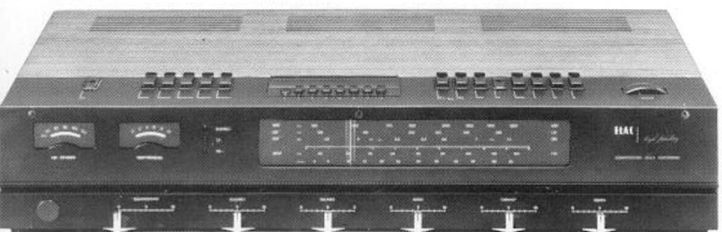
Hi-Fi-Quadro-Receiver mit Vielfalt von Wiedergabemöglichkeiten: Mono, Stereo, Stereo-Extrem, Duplo, ELAC Quadrosound, SQ-Quadrofonia und Quadrofonia nach CD-4-System (mit Adapter) · Musikleistung 2 x 100 W (Stereo) oder 2 x 75 W für vordere und 2 x 40 W für hintere Kanäle (Quadrofonia) · Empfangsteil mit UKW, LW, MW I, MW II, KW I, KW II · 12 Stationstasten zur Programmierung von Sendern in allen Wellenbereichen durch Sensor-Electronic · AFC für UKW, LW und MW · Schwungradabstimmung für

FM und AM · KW-Feinabstimmung · beleuchtete Abstimminstrumente und Frequenzanzeige-Instrumente · Vierfach-Flachbahnregler für Volumen, Bässe, Höhen, Formant · 3 Balanceregler · Drucktasten für Pegel, TB, TA, Monitor, Physio, Lin Fix, Rumpel, Rausch, Nah/Fern, Programm, Manual · 2 Kopfhörerbuchsen mit wahlweiser Lautsprecherabschaltung.

Maße: 63,5 x 14 x 37 cm.

**Empfohlene Lautsprecherboxen:**

LK 5000 für die vorderen und LK 5001 für die hinteren Kanäle.



# Hi-Fi-Stereo-Cassettendecks

Durch intensive Grundlagenforschung ist es gelungen, die bisher unüberwindlich scheinenden Probleme der Compact-Cassette (geringe Bandgeschwindigkeit, geringe Spurweite)

zu lösen. Hochpräzise Bandlaufwerke, neu entwickelte elektronische Schaltungen, spezielle Magnetköpfe, neue Bandqualitäten, sowie eine Reihe weiterer bedeutender Fort-

schritte garantieren Hi-Fi-Qualität der Aufnahme und Wiedergabe. Die DIN 45500 für Spulen-Tonbandgeräte wird erfüllt bzw. übertroffen. Eine Besonderheit im internationalen An-

gebot sind die ELAC/Nakamichi Hi-Fi-Cassettendecks. Sie sind hinsichtlich ihrer Elektronik und Mechanik unübertroffen, auch im Vergleich zu Spulen-Tonbandgeräten.

378.-



### ELAC CD 400

4Spur-Hi-Fi-Stereo-Cassettendeck in Compact-Bauweise · Frequenzgang 20...15 000 Hz · Geräuschspannungsabstand 50 dB · Gleichlaufkonstanz 0,13% · durch Tacho-Generator geregelter Studio-Gleichstrommotor · autom. Band-Endabschaltung · einschaltbare autom. Pegelbegrenzung (Limiter) · Bandartenwahlschalter für Normal- und Chromdioxid-Band. Maße: 18,5 x 8,5 x 30 cm. Gehäuse: Nußbaum.

628.-

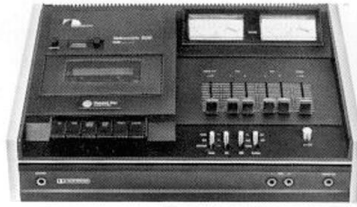


### ELAC CD 520

4Spur-Hi-Fi-Stereo-Cassettendeck mit Dolby\*- und DNL-System · Frequenzgang 20...15 000 Hz · Geräuschspannungsabstand mit Dolby 58 dB · Gleichlaufkonstanz 0,13% · durch Tacho-Generator geregelter Studio-Gleichstrommotor · „Focused Gap“-Aufnahme- und Wiedergabekopf · autom. Band-Endabschaltung · autom. Umschaltung von Normal auf Chromdioxid-Band · Kopfhöreranschluß mit Flachbahnregler. Maße: 20 x 10 x 31 cm. Gehäuse: Nußbaum oder altweiß.

768.- *Schneider*

598.- *Bakum*



### ELAC/Nakamichi 500

4Spur-Hi-Fi-Stereo-Cassettendeck mit „Focused Gap“-Aufnahme-/Wiedergabekopf · durch Tacho-Generator geregelter Studio-Gleichstrommotor · Gleichlaufkonstanz 0,12% · Zählwerk mit Memory-Programmierung · Dolby\*-System mit 400 Hz-Testton-Generator · Geräuschspannungsabstand > 58 dB · 3stufiger Bandarten-Wahlschalter · professionelle Spitzenwert-Anzeige · eingebauter Spitzenbegrenzer (Limiter) · eingebautes Stereo-Mischpult mit 3 Eingängen · Ausgangspegelregler kombiniert mit Lautstärkereglern für eingebauten Kopfhörer-Anschluß · Ein- und Ausgangsbuchsen nach DIN und US-Norm. Maße: 38 x 11,5 x 25,5 cm. Gehäuse: Nußbaum oder altweiß.



### ELAC/Nakamichi 550

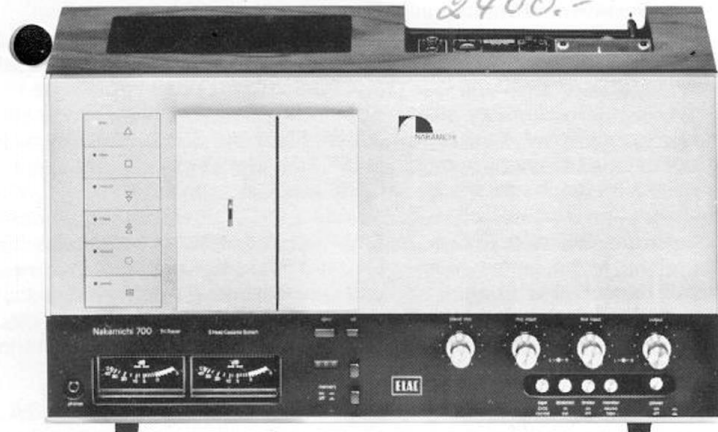
Netzunabhängiges 4Spur-Hi-Fi-Stereo-Cassettendeck für mobilen und stationären Einsatz · „Focused Gap“ Aufnahme-/Wiedergabekopf · durch Tacho-Generator geregelter Studio-Gleichstrommotor · Gleichlaufkonstanz 0,12% · Zählwerk mit „Program-Timer“ · Dolby\*-System mit 400 Hz Testton-Generator · professionelle Spitzenwert-Anzeige eingebauter Spitzenbegrenzer (Limiter) · Mikrofon-Einblend-Eingang · Ausgangspegel für jeden Kanal getrennt regelbar · Kopfhörer-Ausgang mit sep. Regelmöglichkeit · Kontroll-Anzeige für Batteriespannung und abgelaufene Bandlänge · Ein- und Ausgangsbuchsen nach DIN und US-Norm. Maße: 31 x 9 x 35 cm.

### ELAC/Nakamichi 700 Tri-Tracer

4Spur-Hi-Fi-Studio-Cassettendeck mit 3-Kopf-System · getrennte Köpfe für Aufnahme, Wiedergabe und Löschen in Verbindung mit getrennten

Spitzenwert-Anzeigeelemente · eingebauter Spitzenbegrenzer (Limiter) · Einblend-Mikrofon-Regler · Bandartenwahlschalter für

2400.-



ten Aufnahme- und Wiedergabeverstärkern · Gleichlaufkonstanz 0,10% · Dolby\*-System · Geräuschspannungsabstand > 60 dB · neuartige Justier-Einrichtung des Aufnahmekopfes · Geschwindigkeitsfeinregulierung · relaisgesteuerte Laufwerksfunktionen mit Sensorfeldern · Logikschaltung zur Steuerung des zeitlichen Funktionsablaufs · autom. Endabschaltung · Zählwerk mit Memory-Programmierung · ge-

Normal- und CrO<sub>2</sub>-Band · pneumatisch gedämpfte Steuerung von Tonkopfschlitten und Cassettenschacht · Ein- und Ausgangsbuchsen nach DIN und US-Norm. Maße: 52 x 29 x 15 cm. Gehäuse: Nußbaum, Front mattsilber.

### ELAC/Nakamichi 1000 Tri-Tracer

4Spur-Hi-Fi-Studio-Cassettendeck mit 3-Kopf-System · getrennte Köpfe für Aufnahme, Wiedergabe und Löschen in Verbindung mit getrennten

Spitzenwert-Anzeigeelemente · eingebauter Spitzenbegrenzer (Limiter) · Einblend-Mikrofon-Regler · Flachbahn-Präzisionsregler · Bandartenwahlschalter für Normal- und CrO<sub>2</sub>-Band pneumatisch gedämpfte Steuerung von Tonkopfschlitten und Cassettenschacht · Ein- und Ausgangsbuchsen nach DIN und US-Norm · auf den Studiobereich ausgerichteter 19"-

2798.-



Aufnahme- und Wiedergabeverstärkern · Gleichlaufkonstanz < 0,10% · 2 unabhängige Systeme zur Rauschunterdrückung, Dolby\*- und DNL-System · Geräuschspannungsabstand > 60 dB · neuartige Justier-Einrichtung des Aufnahmekopfes · Geschwindigkeitsfeinregulierung · relaisgesteuerte Laufwerksfunktionen mit Sensorfeldern · Logikschalter zur Steuerung des zeitlichen Funktionsablaufs · autom. Endabschal-

zeigeelemente · eingebauter Spitzenbegrenzer (Limiter) · Einblend-Mikrofon-Regler · Flachbahn-Präzisionsregler · Bandartenwahlschalter für Normal- und CrO<sub>2</sub>-Band pneumatisch gedämpfte Steuerung von Tonkopfschlitten und Cassettenschacht · Ein- und Ausgangsbuchsen nach DIN und US-Norm · auf den Studiobereich ausgerichteter 19"- Gestell-Einschub. Maße: 52,5 x 30,5 x 24 cm. Gehäuse: Nußbaum.

\*) Das „Doppel-D“ und das Wort „Dolby“ sind geschützte Warenzeichen der Dolby-Laboratories.

## Hi-Fi-Magnet-Tonabnehmer



Originalgetreue Wiedergabe aller Feinheiten der Tonaufzeichnung kann nur durch sicheren Kontakt zwischen Abtastdiamant und Tonrinne verbürgt werden. Diese Abtast-sicherheit garantieren ELAC Hi-Fi-

Magnet-Tonabnehmer. Das bedeutet: vollendete Tonwiedergabe im gesamten Hörspektrum bei äußerster Schonung der Schallplatten und des Abtastdiamanten.

### ELAC STS 655-D4 *260,-*

Dieser Tonabnehmer mit SHIBATA-Nadel ist speziell zur Abtastung von Quadrofonia-Schallplatten mit diskreten 4-Kanal-Aufzeichnungen (z. B. CD-4) vorgesehen. Er eignet sich außerdem, wie alle anderen hier vorgestellten Tonabnehmer, zur Abtastung von Stereo-Schallplatten und Quadrofonia-Schallplatten nach dem Matrix-Verfahren (z. B. SQ).

### ELAC STS 555 *184,- + 230,-*

zur Abtastung von Stereo- und Matrix-Quadrofonia-Schallplatten. Ausführung mit konischem (ELAC STS 555-12) oder elliptischem Abtastdiamanten (ELAC STS 555-E).

### ELAC STS 455 *140,- + 180,-*

zur Abtastung von Stereo- und Matrix-Quadrofonia-Schallplatten. Ausführung konisch (ELAC STS 455-12) oder elliptisch (ELAC STS 455-E).

### ELAC STS 355

zur Abtastung von Mono-, Stereo- und Matrix-Quadrofonia-Schallplatten. Ausführung konisch

(ELAC STS 355-17) oder elliptisch (ELAC STS 355-E).

### ELAC STS 255

zur Abtastung von Mono-, Stereo- und Matrix-Quadrofonia-Schallplatten. Ausführung konisch (ELAC STS 255-17).

### ELAC STS 155

zur Abtastung von Mono-, Stereo- und Matrix-Quadrofonia-Schallplatten. Ausführung konisch (ELAC STS 155-17).

Zur Abtastung von Schellackplatten mit 78 UpM steht der Abtastaphir **ELAC S 244-65** zur Verfügung.

## Digital-Uhren-Radio · Heim-Anlagen



### ELAC RD 100

MW/UKW-Radio mit Digital-Uhr · vielfältige Schaltautomatik zum Ein- und Ausschalten des Rundfunk-Empfängers und Weckvorgangs · permanent-dynamischer Lautsprecher · 24-Stunden-Anzeige und Weckeinrichtung · Anschlußbuchse für Ohrhörer. Gehäuse: altweiß, rot, schwarzgrau, chromgelb. Maße: 18 x 16 x 18,5 cm.



### ELAC RD 200

UKW/MW/LW-Radio mit Digital-Uhr und digitaler Datum-Anzeige · vielfältige Schaltautomatik · permanent-dynamischer Lautsprecher · 24-Stunden-Weck- und Zeitanzeige · getrennte Höhen- und Tiefenregelung · TB-Anschluß · Leuchtdiode bei eingesch. Weckbetrieb · Kopfkissen-Lautsprecher · Gehäuse: altweiß, chromgelb. Maße: 25 x 17 x 18,5 cm.



### ELAC RD 50

UKW/MW-Uhren-Radio im modernen Cockpit-Look · Schaltautomatik für Wecken durch Rundfunkprogramm · permanent-dynamischer Lautsprecher · Anschlußbuchse für Ohrhörer. Gehäuse: anthrazit. Maße: 17,5 x 13,5 x 13,5 cm.



### ELAC PR 80

UKW/MW-Pocket-Radio in neuartigem Design mit gutem Klang und hoher Empfangsleistung · Frontbedienung · halbkreisförmige Lupenskala · Lautsprecher mit Oval-Membran · Klangregelung · Anschlußbuchse für Ohrhörer · Batteriebetrieb oder äußere 6V-Stromversorgung. Gehäuse: anthrazit. Maße: 9 x 14 x 4,5 cm.



### ELAC 121 HV

Phono-Verstärker-Kombination zur monauralen Wiedergabe aller Stereo-, Mikro- und Normalrillenplatten. 3touriger Stereo-Plattenspieler ELAC 121 mit Kristall-Tonabnehmer ELAC KST 112 · Tonarmlift · autom. Endabschaltung · Transistor-Verstärker mit 4 W Musikleistung · permanent-dynam. 4W Lautsprecher im Gehäusedeckel. Gehäuse rot, grün oder altweiß. Maße ohne Lautsprecher: 30 x 12,5 x 22,5 cm.



### ELAC SV 250 Quadrosound

Stereo-Heimanlage mit Stereo-Verstärker (2 x 12,5 W Musikleistung), Stereo-Plattenspieler ELAC 805 und zwei Lautsprecherboxen. Regler für Höhen, Tiefen, Balance, Volumen · Anschlüsse für Tonbandgerät und Quadrosound-Lautsprecher. Abmessungen des Geräts bei geschlossener Haube: 44,5 x 19 x 38,5 cm. Abmessung der Lautsprecherboxen: 21 x 28 x 12 cm. Gehäuseausführung: schwarz/metallic oder schwarz/nußbaum.



### ELAC SV 500 Quadrosound

Hi-Fi-Stereo-Heimanlage mit Hi-Fi-Stereo-Verstärker (2 x 25 W Musikleistung), Hi-Fi-Stereo-Plattenspieler ELAC 810 und zwei Hi-Fi-Lautsprecherboxen. Regler für Höhen, Tiefen, Balance, Volumen, Quadrosound, Duplo-Stereo · Drucktasten für Linear, TA, TB und Radio · Output-Anzeigeelement · Anschlüsse für Tonbandgerät, Quadrosound-Lautsprecher, Kopfhörer. Abmessungen des Geräts bei ge-

schlossener Haube: 44,5 x 19 x 38,5 cm. Abmessung der Lautsprecherboxen: 21 x 28 x 15 cm. Gehäuseausführung: schwarz/metallic oder schwarz/nußbaum.

# ELAC

# ELECTROACUSTIC GMBH

## 23 Kiel, Westring 425-429

Technische Änderungen und Liefermöglichkeiten vorbehalten.

961.5.700.8.75