



Zum guten Ton gehört Dual



Bringen Sie einen ganzen Koffer voll Musik, Stimmung und guter Laune mit, wenn Sie eingeladen sind. Nehmen Sie einen Dual-Phonokoffer, und Sie werden überall willkommen sein!

Wünschen Sie ein Gerät mit oder ohne Verstärker?

In der Regel wird zur Schallplatten-Wiedergabe zusätzlich ein Rundfunkgerät benötigt: Der Plattenspieler tastet die Schallplatte ab und wandelt die mechanischen Schwingungen in elektrische Impulse um. Das Rundfunkgerät verstärkt diese Impulse und bringt sie als Musik oder Sprache über den Lautsprecher zu Gehör. Es gibt aber auch Phonogeräte, in die Verstärker und Lautsprecher gleich eingebaut sind. Diese sogenannten Verstärker-Koffer stellen eine komplette Wiedergabeanlage dar und sind vom Rundfunkgerät unabhängig.

Dual-Phonogeräte sind zukunftssicher: Jeder neue Dual ist für die Stereo-Wiedergabe konstruiert und universell verwendbar. Sie können also alle heute gebräuchlichen Schallplatten spielen, sowohl Platten bisheriger Art (monaurale) als auch Stereoplatten. Die Stereophonie läßt Sie die Musik räumlich hören und erleben. Ihr Heim wird zum Konzertsaal, zum großen Opernhaus oder zur intimen Bar. Tontreu bis in die letzten Feinheiten - das ist jeder Dual-Plattenspieler und -Plattenwechsler. Vom höchsten Diskant bis zum tiefsten Baß bewältigt ein Dual mühelos alle musikalischen Ausdrucksformen.

Wie wird die Stereo-Wiedergabe mit Dual-Phonogeräten erzielt?

Bei den Phonokoffern **ohne** Verstärker brauchen Sie zwei möglichst gleichwertige Rundfunkgeräte oder einen Stereo-Verstärker und zwei Lautsprecher. Bei den Phonokoffern **mit** Einkanal-Verstärker genügt der Anschluß an das vorhandene Rundfunkgerät, damit der Stereoeffekt erzielt wird. Dual liefert aber auch komplette Koffer-Stereoanlagen. Nähere Einzelheiten über die neue Stereo-Technik lesen Sie in unserer Schrift W 36 „Schallplatten-Stereophonie“, die wir Ihnen gern kostenlos schicken.





Dual party 300 VX

„Für Leute von Heute“ ist dieser moderne Verstärkerkoffer. Verstärker und Lautsprecher befinden sich im Kofferunterteil. Es genügt, den Netzstecker einzustecken und schon ist das Gerät spielbereit. Geschlossen ist der Dual party 300 VX ein eleganter Phonokoffer, geöffnet ein formschönes Heimggerät.

Besondere Merkmale: Eingebauter Dual 300/S 3, 3 Watt Einkanalverstärker, getrennte Höhen- und Tiefenregelung, abwaschbarer, robuster Kofferüberzug, Kabelfach mit Schiebeverschluss, Haltevorrichtung für zehn 17 cm-Schallplatten.
Maße: 365 x 300 x 190 mm, Gewicht: 6,3 kg,
Kofferfarben: hellgrau/mausgrau

Dual party 300 AV

Bei diesem modernen Verstärkerkoffer ist der Lautsprecher im abnehmbaren Kofferdeckel untergebracht und hat dadurch eine große abstrahlende Fläche.

Besondere Merkmale:

Eingebauter Dual 300 für Wechselstrom. Vier Geschwindigkeiten, 4,5 Watt Einkanal-Verstärker, physiologische Lautstärkeregelung, 4 Watt Lautsprecher, Kabelfach im Kofferdeckel, abwaschbarer Kofferüberzug in verschiedenen Farbkombinationen, abnehmbarer Koffergriff. Maße: 330 x 255 x 160 mm Gewicht: 5,8 kg

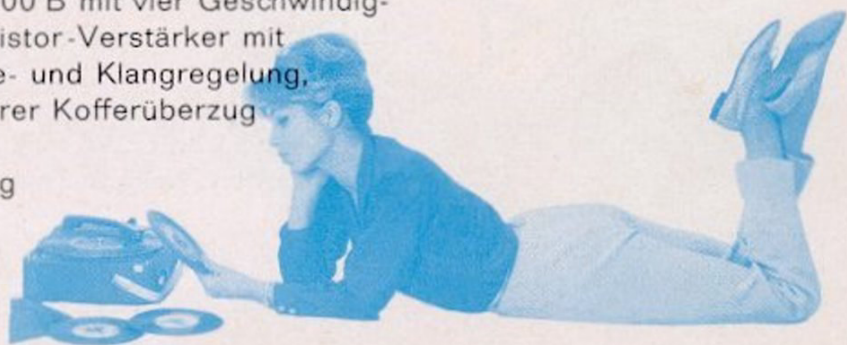


Dual party 300 BV

Ein eleganter Transistor-Batteriekofer. Er ist vom Stromnetz unabhängig und spielt alle Schallplattengrößen. Mit einem Batteriesatz können Sie bis zu 1000 Schallplattenseiten mit 17 cm Durchmesser hören. Auch hier kann der Traggriff abgenommen werden und Sie haben ein formschönes Heimgerät.

Besondere Merkmale: Eingebauter Dual 300 B mit vier Geschwindigkeiten, transistorgeregelter Motor, Transistor-Verstärker mit Gegentaktendstufe, getrennte Lautstärke- und Klangregelung, Kabel- und Schallplattenfach, abwaschbarer Kofferüberzug in verschiedenen Farbkombinationen.

Maße: 330 x 260 x 155 cm, Gewicht: 4,2 kg





Dual party 300 TV 22 mit LSK 2

Diese in der Form bestechende Stereo-Anlage ist erstaunlich in ihrer Leistung. Auf einfache Weise und völlig unabhängig vom Rundfunkgerät erklingt vollendete Stereo-Musik auch im kleinsten Raum. Bei monauralen Schallplatten wird die Klangfülle durch die beiden Lautsprecher noch gesteigert.

Besondere Merkmale: Eingebauter Dual 300/S 3, Transistor-Stereo-verstärker mit 8 Transistoren, 5 Watt Endleistung (2,5 Watt je Kanal), 3 Watt Oval-Lautsprecher, getrennte Höhen- und Tiefenregelung, Balanceregler, optische Anzeige für Monaural und Stereo, sonst wie Dual party 300 VX. Lautsprecherbox LSK 2 mit Plastiktasche. Maße: 365 x 300 x 190 mm, Gewicht: 6,6 kg. Kofferfarben: hellgrau/mausgrau

Maße für Lautsprecherbox LSK 2: 320 x 125 x 125 mm
Gewicht: 1,2 kg

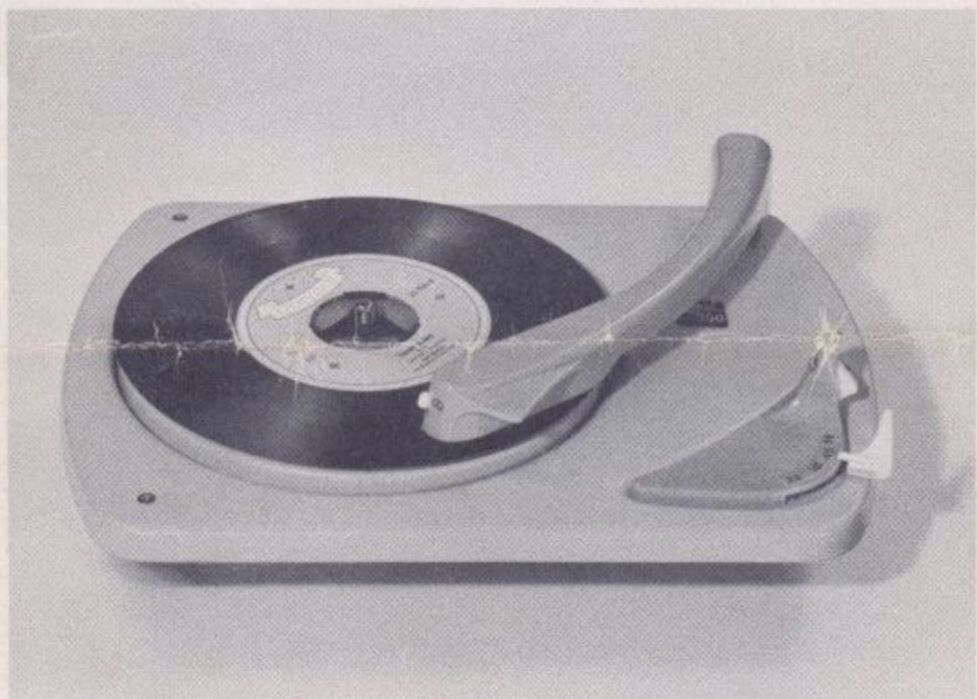


Dual party 300/S 3

Der meistgekaufte Dual! Junge Leute und alle, die sich ein junges Herz bewahrt haben, geben diesem aparten kleinen Phonokoffer für Netzbetrieb den Vorzug. Im Nu ist er an jedes Rundfunkgerät angeschlossen - schon erklingt Musik, deren klangliche Brillanz begeistert.

Besondere Merkmale:

Eingebauter Plattenspieler Dual 300/S 3 (seine Beschreibung finden Sie unten), abwaschbarer, robuster Kofferüberzug, Kabelfach mit Schiebeverschluss, Haltevorrichtung für zehn 17cm-Schallplatten im Kofferdeckel. Maße: 335 x 225 x 135 mm Gewicht: 3,7 kg Kofferfarben: grau/perle, kreide/azalee



Dual 300/S 3

Antrieb und Tonsystem bestimmen die Güte eines Phonogerätes. Beide sind - wie bei allen Dual-Geräten - das Ergebnis langjähriger Entwicklungsarbeit und großer technischer Erfahrung. Das Resultat ist die kristallklare Tonwiedergabe. Wo große Leistung bei geringem Platzbedarf verlangt wird, ist der Dual 300 immer richtig.

Besondere Merkmale: Viertourig, automatische Treibradentlastung, Plattentellerbremse, Tonarmverriegelung, getrennte Kurzschließer für beide Stereo-Kanäle, Stereo-Tonabnehmerkabel, Dual-Stereo-Kristall-Tonsystem CDS 320/3.

Für 110/150/220 V Wechselstrom umschaltbar
Abmessungen: 285 x 210 mm, Gewicht: 2,0 kg



Dual party 1007 V

Ein moderner Plattenwechsler, ein Verstärker und zwei Lautsprecher sind hier in einem Koffer untergebracht. Mit seinen geringen Abmessungen ist dieser preisgünstige Dual-Koffer ideal für Ihre Party. Der Anschluß an eine Steckdose mit Wechselstrom genügt, um einem geselligen Beisammensein den musikalischen Rahmen zu geben.

Besondere Merkmale: Eingebauter Plattenwechsler Dual 1007 (Beschreibung Seite 8 unten), 3 Watt Einkanal-Verstärker, ein 4 Watt Tiefton- und ein Hochton-Lautsprecher, getrennte Höhen- und Tiefenregelung, Kontrollampe, abwaschbarer Kofferüberzug, Kabelfach mit Schiebeverschluss. Maße: 420 x 320 x 160 mm, Gewicht: 8,5 kg, Kofferfarben: sand/grau





Dual party 1007

Ein moderner Plattenwechslerkoffer, den sich jeder leisten kann. Bei solider Bauweise ist er ungewöhnlich klein und handlich. Der party 1007 spielt alle Plattengrößen; er kann bequem mitgenommen und überall untergebracht werden.

Besondere Merkmale:

Eingebauter Plattenwechsler Dual 1007, (siehe untenstehende Beschreibung), abwaschbarer, strapazierfähiger Kofferüberzug, Kabelfach mit Schiebeverschluss. Maße: 385 x 315 x 160 mm, Gewicht: 5,4 kg, Kofferfarben: sand/grau



Dual 1007

Ein Gerät in einfacher Bauweise, das alle Ansprüche erfüllt, die an einen modernen Plattenwechsler gestellt werden. Der Dual 1007 wechselt bis zu zehn Schallplatten mit 17, 20, 25 oder 30 cm Durchmesser. Auch einzelne Platten können ohne Wechselachse vollautomatisch abgespielt werden. Außerdem läßt sich der Tonarm von Hand an jeder beliebigen Stelle der laufenden Schallplatte auflegen.

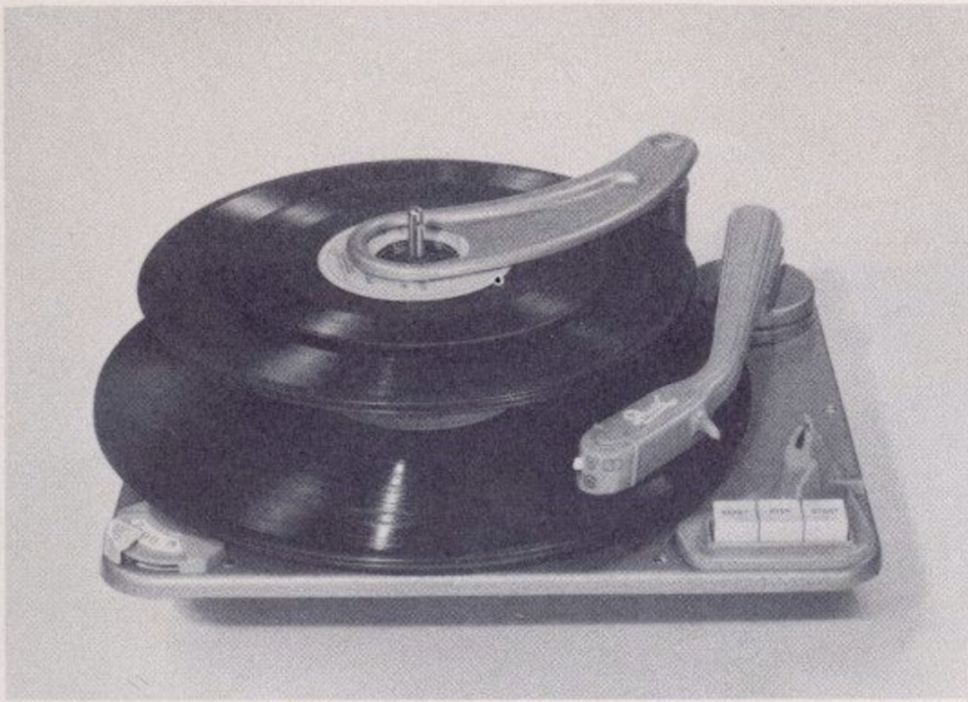
Besondere Merkmale: Viertourig, Tonarmverriegelung, Starttaste mit Plattengrößeneinstellung kombiniert, echte Stopptaste mit automatischer Rückführung des Tonarms und Abschaltung des Gerätes, selbststabilisierende Dual-Wechselachse mit Plattenlift, getrennte Kurzschließer für beide Kanäle, Dual-Stereo-Kristall-Tonsystem CDS 520/3. Für 110/150/220 V Wechselstrom umschaltbar. Abmessungen: 328 x 273 mm, Gewicht: 3,3 kg



Dual party 1007 TV 23

In einem einzigen, leicht transportablen Koffer ist hier eine vollständige Stereo-Anlage mit dem bewährten Plattenwechsler 1007 untergebracht. Er hat 2 x 2 Lautsprecher, einen 5 Watt Transistor-Stereoverstärker und Balanceregler. Die Lautsprecher können in beliebigem Abstand angeordnet werden - jeder Wohnraum läßt sich akustisch gut aussteuern.

Besondere Merkmale: Getrennte Höhen- und Tiefenregelung, physiologische Lautstärkeregelung für beide Kanäle, alle Regler in Tandemausführung, je Kanal ein 4 Watt Tiefton- und ein Hochtton-Lautsprecher, Transistor-Stereoverstärker mit 8 Transistoren, 5 Watt Endleistung (2,5 Watt je Kanal). Maße: 420 x 340 x 220 mm, Gewicht: 11,2 kg, Kofferfarben: sand/grau



Dual 1004 S/KS 2

Er spielt vollautomatisch alle Arten von Schallplatten im Stapel oder einzeln ohne Verwendung der Wechselachse.

Besondere Merkmale:

Viertourig, Roll-Pickup, automatische Tonarmverriegelung, Drucktastensteuerung für Start, Stop und Wiederholung, Stereo-Taste, Wechselachse mit Plattenlift, getrennte Kurzschließer für beide Stereo-Kanäle, gleiche Wechselzeiten bei allen Drehzahlen, automatische Treibradentlastung, für 110/150/220 V Wechselstrom umschaltbar.

Abmessungen: 328 x 273 mm
Gewicht: 4,5 kg



Dual Diamantnadel

Für jeden anspruchsvollen Schallplattenfreund ist die Anschaffung einer Dual-Diamant-Abtastnadel unbedingt lohnend. Während die Saphirnadel bei der Wiedergabe von Normal- und Langspiel-Platten monauraler Tonaufzeichnung nach längstens 100 Spielstunden erneuert werden sollte, erlaubt die Dual-Diamantnadel eine Spielzeit von etwa 1000 Stunden.

Beim Abspielen von Stereo-Schallplatten wird die Abtastnadel von den Schallrillen nicht nur horizontal sondern auch vertikal ausgelenkt. Das bedeutet eine höhere Beanspruchung der Abtastspitze. Hier empfehlen wir, die Saphirnadel nach ca. 30 Stunden und die Diamantnadel nach etwa 300 Spielstunden vom Fachhändler prüfen zu lassen.



Dual 1006/T5 und Dual 1006 M

Zwei Spitzengeräte von Weltklasse mit echter Studioqualität:
Dual 1006/T5 mit Hi-Fi-Stereo-Kristallsystem CDS 420/4;
Dual 1006 M mit dem neuen Stereo-Magnetsystem DMS 900,
Diamantnadel und Entzerrer-Vorverstärker.
Bitte, fordern Sie unseren Spezialprospekt W66!



Besondere Merkmale: Viertourig, robuster Vierpolmotor in Spezialaufhängung, gleiche Wechselzeiten bei allen Drehzahlen, automatische Treibradentlastung, selbststabilisierende Wechselachse mit Plattenlift, Roll-Pickup, Auflagekraft des Tonarmes regulierbar, eingebaute Kontrollwaage, Drucktastensteuerung für Start, Stop und Wiederholung, Manualtaste, Stereotaste, getrennte Kurzschließer für beide Kanäle. Für 110/220 V Wechselstrom. Abmessungen: 328 x 273 mm, Gewicht: 7,0 kg
Auf Wunsch ist ein Leerkoffer oder eine Holzzarge zur Aufstellung als Tischgerät lieferbar.

Die Abbildung links zeigt das neue Dual-Magnetsystem DMS 900 mit Mono-Diamantnadel für die Wiedergabe von Mikrorillen- und Stereo-Schallplatten.



Der Fachmann rät: Dual 2000

Je stärker der Bart, desto besser: der Dual 2000 wird auch mit dem stärksten Bartwuchs fertig! Geheimnis? Nein, aber eine wohl-durchdachte technische Präzisionsarbeit, die Sie nur beim Dual 2000 finden. Acht Hohlschliffmesser, jedes einzeln abgefedert, sorgen für die bestechende Schneidleistung und die sprichwörtlich sanfte Dual-Rasur. Mit dem hochelastischen dünnen Schneidblatt wird der Bart einwandfrei rasiert: die 800 großdimensionierten Schneidblattlöcher geben keinem Haar die Chance, zu entweichen. Gefedert ist auch der Langhaarschneider, eine charakteristische Eigenart des Dual 2000.



Dual rasiert - ein glatter Erfolg

... der Dual hat Hohlschliffmesser





Preisliste 4/60

(zum Sammelprospekt W 65)

Einbauchassis

		DM
Dual 300/S 3	Plattenspieler mit Stereo-Kristall-Tonsystem CDS 320/3	80.—
Dual 1007	Plattenwechsler mit Stereo-Kristall-Tonsystem CDS 520/3	132.—
Dual 1004 S/KS 2	Plattenwechsler mit Stereo-Kristall-Tonsystem CDS 320/3	166.—
Dual 1006/T 5	Plattenwechsler mit Hi-Fi-Stereo-Kristall-Tonsystem CDS 420/4 und schwerem Plattenteller	197.—
Dual 1006 / M	Plattenwechsler mit Hi-Fi-Stereo-Magnet-Tonsystem DMS 900, Diamantnadel, Entzerrer- Vorverstärker TVV 40 und schwerem Plattenteller	348.—

Komplettgeräte

Dual party 300/S 3	Phonokoffer	118.—
Dual party 300 VX	Verstärkerkoffer	257.—
Dual party 300 AV	Verstärkerkoffer	217.—
Dual party 300 BV	Batterie-Transistor-Verstärkerkoffer	198.— o. Batterien
Dual party 300 TV 22	Koffer-Stereo-Anlage, mit Lautsprecherbox LSK 2 in Plastik-Tragetasche	398.—
Dual party 1007	Phonokoffer mit Plattenwechsler	165.—
Dual party 1007 V	Verstärkerkoffer mit Plattenwechsler	298.—
Dual party 1007 TV 23	Koffer-Stereo-Anlage mit Plattenwechsler	468.—

Hi-Fi-Zubehör für Plattenwechsler 1006

DM

Hi-Fi-Plattenteller 15/1006 27 cm Durchmesser 1,5 kg **18.50**

Dual Magnet Tonsystem DMS 900
mit Diamantnadel DN 95 in Kassette **82.—**

Dual Entzerrer-
Vorverstärker TVV 41 mit Transistoren für nachträgliche
Ausrüstung der Typen 1006 und 1006/T 5
mit Magnetsystem **110.—**

Tonabnehmer-Köpfe, -Systeme
und Abtastnadeln, sowie weiteres
Zubehör siehe unsere
Zubehörliste 859 / II

Elektrorasierer Dual 2000

Dual 2000 R im Reisebeutel **67.—**

Dual 2000 P im Plastik-Etui **72.—**

Dual 2000 K in eleganter Kassette
mit Metallspiegel **87.—**

Preisänderungen vorbehalten.
Die Notierungen
für Phonogeräte und Zubehör
sind unverbindliche Richtpreise.

Die Notierungen des Elektrorasierers
Dual 2000 unterliegen
der Preisbindung.

