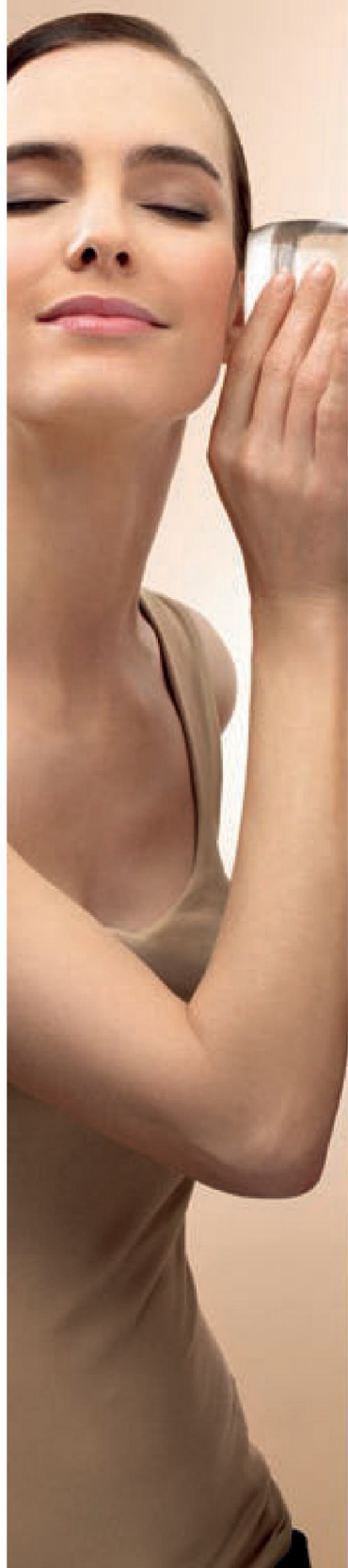


MC40



Expression. **Emotion.** Experience.

Innovation majeure, la nouvelle gamme MC40 s'adresse à tous les mélomanes en quête d'une nouvelle expérience en haute-fidélité. Intégrant pour la première fois la technologie SCS à ce niveau de prix, Cabasse vous invite à découvrir un nouvel univers de précision, de réalisme et de spatialisation de l'image sonore.

Equipées du nouveau haut-parleur coaxial 2 voies BC10, les enceintes de cette nouvelle gamme MC40 vous permettront d'atteindre un niveau d'émotion jusqu'alors réservé à un cercle restreint de passionnés.

Cabasse
www.cabasse.com

MC40

VOTRE REVENDEUR



MEDIUM TWEETER CO-AXIAL BC10
900 - 23 000 Hz

MC40

	MINORCA Voie principale	JAVA Voie principale	MAJORCA Voie principale	CABRERA Voie centrale*	FORMENTERA Voie d'effets	MERCURE Caisson de graves
Utilisation	bibliothèque / socle	au sol	au sol	sur / sous écran	bibliothèque / au mur	au sol
Voies	3	3	3	3	3	1
Haut-parleurs	1 tweeter-medium coaxial BC10 1 x 17 cm 17MD18LB1	1 tweeter-medium coaxial BC10 2 x 17 cm 17MD18LB1	1 tweeter-medium coaxial BC10 2 x 21 cm 21MD20LB	1 tweeter-medium coaxial BC10 2 x 13 cm 13MD15/2TV	1 tweeter-medium coaxial BC10 1 x 17 cm 17MD18LB1	1 x 21 cm 21 MT4
Efficacité 1 W/1 m	89 dB	90 dB	90,5 dB	89,5 dB	90 dB	actif
Filtre	900 - 3 200 Hz	900 - 3 400 Hz	800 - 3 200 Hz	900 - 3 200 Hz	900 - 3 200 Hz	réglable 30-180 Hz
Réponse en fréquences	69 - 23 000 Hz	59 - 23 000 Hz	49 - 23 000 Hz	70 - 23 000 Hz	79 - 23 000 Hz	35 - 200 Hz
Impédance nominale	8 ohms	8 ohms	8 ohms	8 ohms	8 ohms	actif
Impédance minimale	3,3 ohms	3,4 ohms	3,2 ohms	3,2 ohms	3,3 ohms	actif
Puissance nominale/crête	75 / 550 W	110 / 770 W	150 / 1000 W	90/ 630 W	75 / 550 W	250 / 750 W
Dimensions (h x l x p) cm	40 x 23 x 28	110 x 25 x 35	115 x 29 x 35	18 x 49 x 35	35 x 32 x 15	43 x 36 x 45
Poids	8,5 kg	24,5 kg	27,5 kg	11,5 kg	7 kg	22 kg
Finition	cerisier clair/cadre noir + cadre beige cerisier pourpre/ cadre noir + cadre beige	cerisier clair/cadre noir + cadre beige cerisier pourpre/ cadre noir + cadre beige	cerisier clair/cadre noir + cadre beige cerisier pourpre/ cadre noir + cadre beige	cerisier clair/cadre noir + cadre beige cerisier pourpre/ cadre noir + cadre beige	cerisier clair/cadre noir + cadre beige cerisier pourpre/ cadre noir + cadre beige	cerisier clair cerisier pourpre

* Blindage magnétique

Étant donné l'évolution des techniques mises en œuvre pour une fiabilité accrue et une recherche constante de qualité optimale, Cabasse se réserve le droit d'apporter toutes modifications aux modèles présentés sur les fiches techniques ou les documents publicitaires. - DCC0237 - 08/08

Cabasse
www.cabasse.com