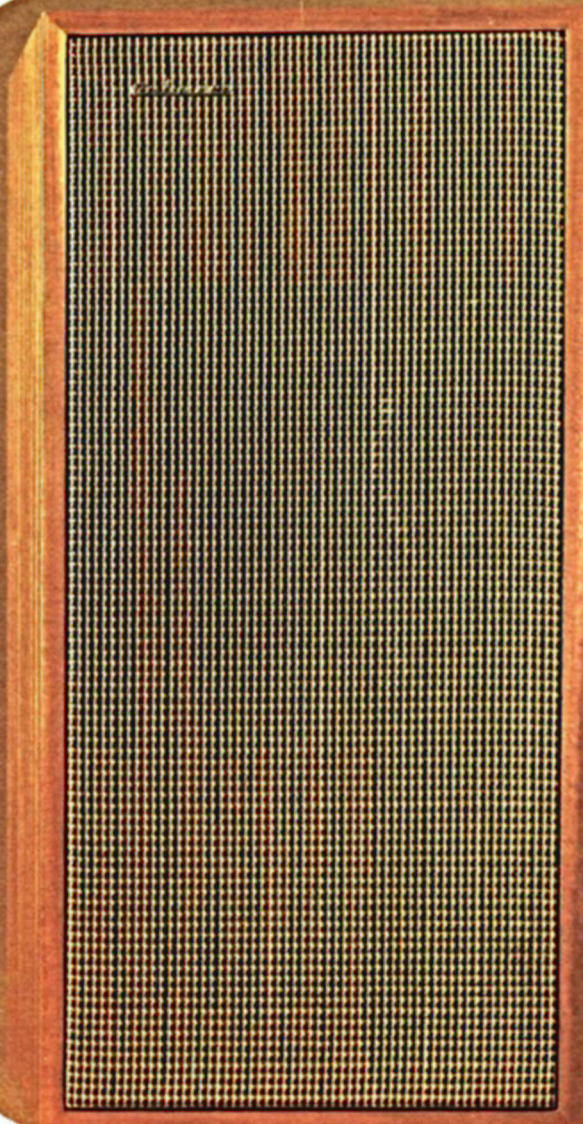




Cabasse
FRANCE



La Haute Fidélité n'est pas une mode.
c'est une technique de pointe qui ne permet pas une défaillance
à un seul stade de la fabrication.

Les enceintes acoustiques que nous vous présentons
ne sont pas le résultat d'une étude de marché,
et ne sont guère conçues dans un but commercial.

Elles sont le plus possible fidèles,
donc plus proche du son original.

Nous ne nous écartons jamais de cette règle d'or,

« Perfection technique avant tout »,

grâce à :

- un laboratoire de recherches, le plus important spécialisé dans l'Electro acoustique,
- la plus grande chambre sourde du monde consacrée à la Haute Fidélité,
- un système d'identification et de mesures pour exercer le contrôle continu de tous les modules intervenant dans la technique de la Haute Fidélité.
- des comparaisons permanentes entre la musique reproduite et le son direct des instruments.

En récompense de cette rigueur,
les enceintes que nous fabriquons il y a vingt ans,
font encore la joie de leur propriétaire.

Notre ambition est que votre sentiment soit le même après beaucoup d'années.

DINGHY 1

Généralités :

Le DINGHY I est un baffle de dimensions réduites
et de proportions harmonieuses dont la courbe
de réponse est linéaire de 50 à 18 000 C/S, quelle
que soit sa position de fonctionnement : verticale
ou horizontale.

CABASSE s'est attaché à réaliser ici un baffle dont
le rapport qualité-prix, est le meilleur que l'on
puisse atteindre.

Caractéristiques

Equipement	: 1 haut-parleur 24B25C
Système	: Labyrinthe à événements freinés
Puissance admissible	: 25 Watts
Poids brut	: 10 Kgs /22 lb
Poids net	: 8 Kgs /17,6 lb
Dimensions	: Largeur: 29 cms /11,6" : Profondeur: 23,6 cms /9,44" : Hauteur: 60 cms /24"
Finition standard	: acajou, noyer, chêne, teck verni mat, teinte naturelle.
Toute autre finition sur demande.	: palissandre, merisier, blanc mat, etc....

DINGHY 2

Généralités :

Le DINGHY II est un baffle d'encombrement iden-
tique au DINGHY I, mais dont la courbe de ré-
ponse est supérieure, ceci grâce à l'adjonction d'un
second haut-parleur, et à la conception totalement
différente du baffle lui-même. Il correspond au
desir des amateurs de Haute Fidélité qui veulent
franchir une étape supplémentaire vers la perfec-
tion technique dans la reproduction sonore.

Les améliorations suivantes ont été apportées à ce
modèle par rapport au DINGHY I :

- Courbe de réponse plus régulière,
- taux d'intermodulation plus faible,
- distorsion moindre dans le haut médium et dans l'aigu.

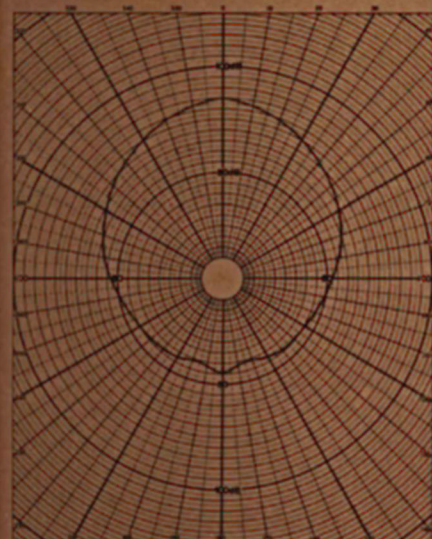
Caractéristiques

Equipement	: 1 haut-parleur 24 B 25 1 haut-parleur TWM3 1 filtre 20010
Système	: Labyrinthe à événements freinés
Puissance admissible	: 25 watts
Poids brut	: 13 Kgs /28,65 lb
Poids net	: 9 Kgs /19,84 lb
Dimensions	: Largeur : 29cm /11,6" : Profondeur: 23,6cm /9,44" : Hauteur : 60 cm / 24"
Finition standard	: acajou, noyer, chêne, teck verni mat, teinte naturelle.
Toute autre finition sur demande.	: palissandre, merisier, blanc mat, etc....

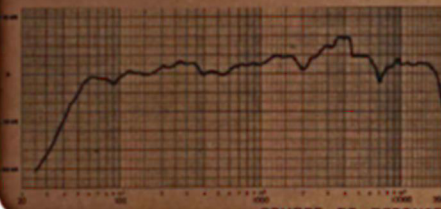


DINGHY 1

Impédances standard :
4, 8 ou 16 ohms
Courbe de réponse :
50 - 18.000 c/s
Rendement en bruit blanc
pour 2,8 V sur 16 : 94 dB



COURBE DE DIRECTIVITE

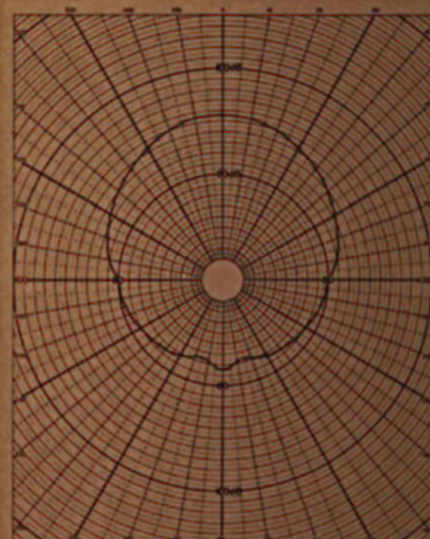


COURBE DE REPONSE

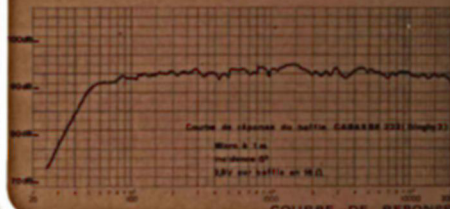


DINGHY 2

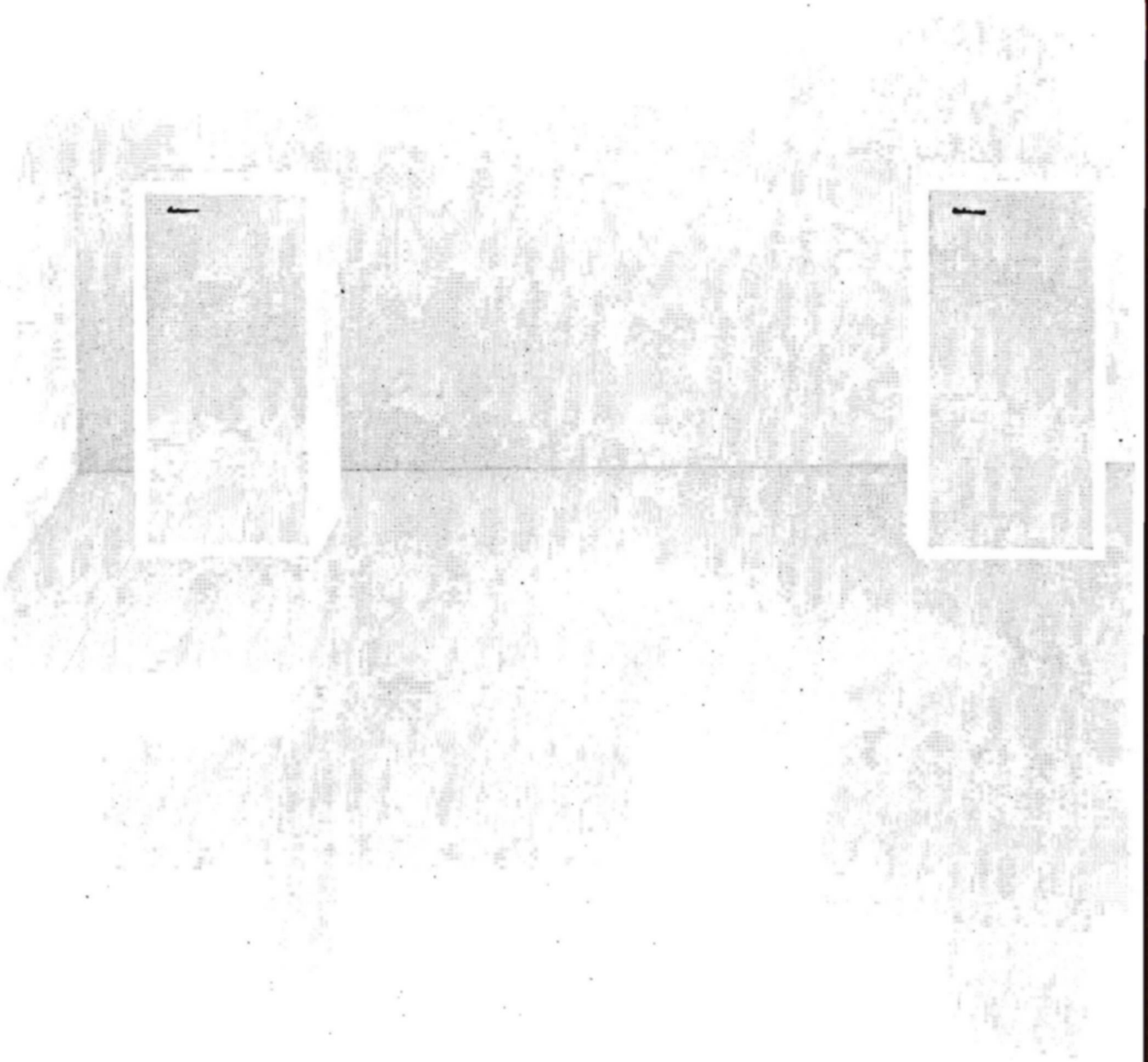
Impédances standard :
4, 8 ou 16 ohms
Courbe de réponse :
45 - 18.000 c/s
Rendement en bruit Blanc
pour 2,8 V sur 16 : 91,5 dB



COURBE DE DIRECTIVITE



COURBE DE REPONSE



D Cabasse