



A L B A T R O S VI

Cabasse

L'ALBATROS. Système quadri-amplifié, asservi en vitesse et en accélération sur les graves et bas-médium, l'Albatros se trouve bien au-delà de toutes les performances requises pour qu'un matériel puisse être considéré comme professionnel. Il ne souffre aucune comparaison à l'heure actuelle. En un mot, il n'est destiné qu'aux amoureux de la musique... et de la perfection.

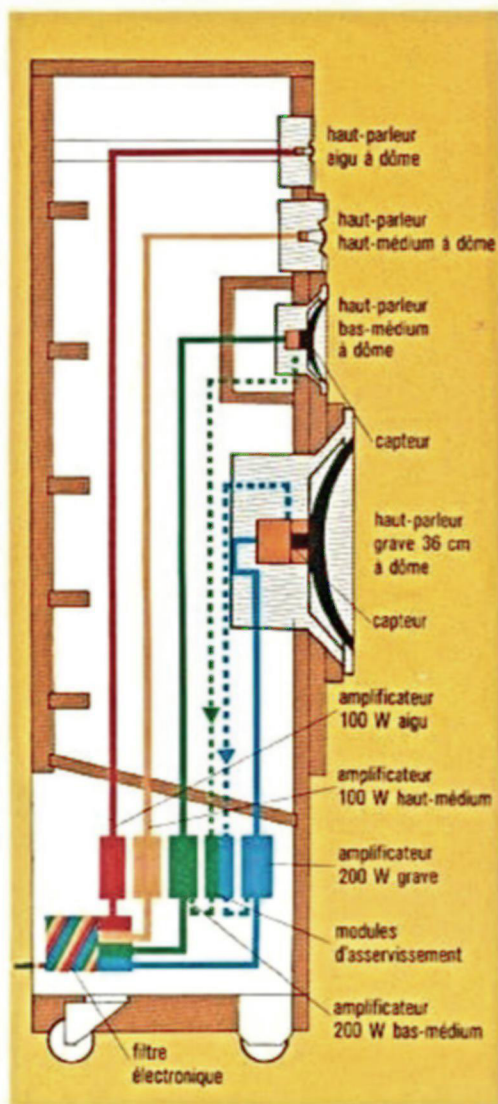
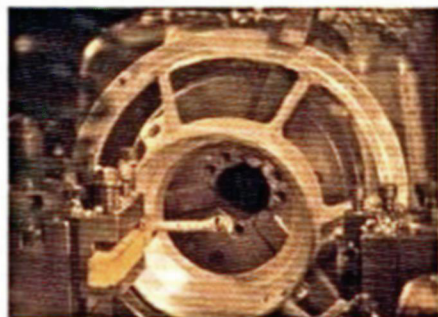
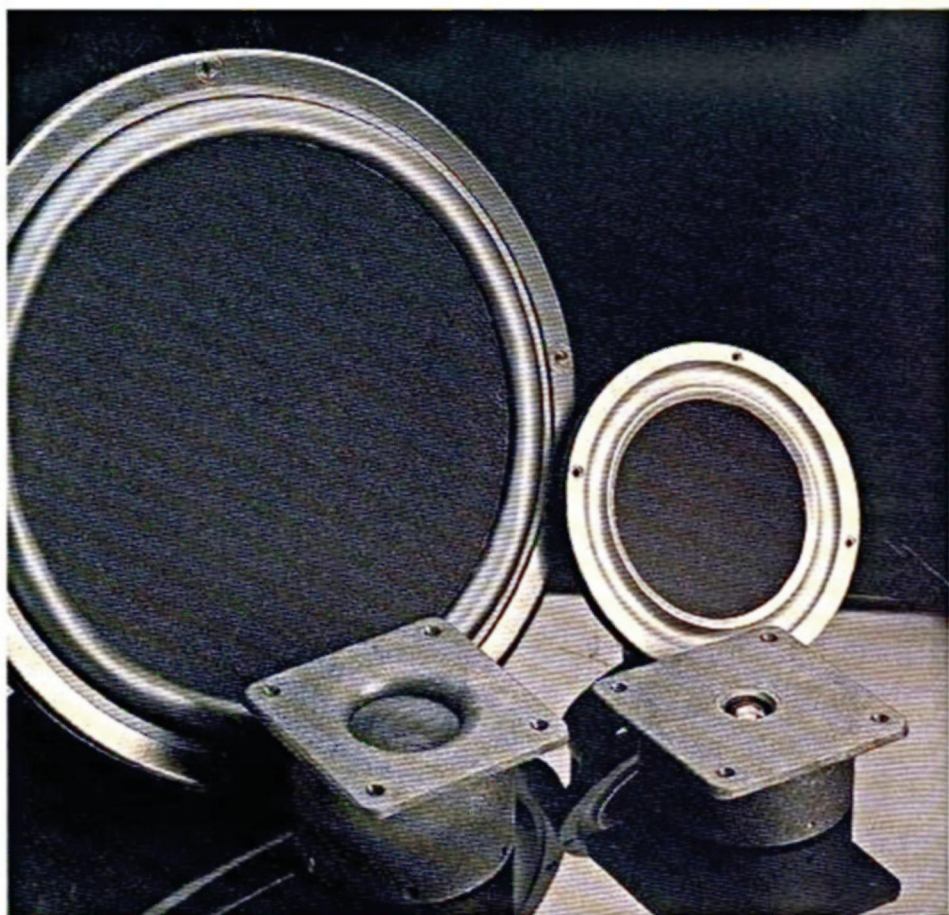
Les aigus sont reproduits par un haut-parleur à dôme de 2,5 cm, le DOM 4, le haut-médium par un haut-parleur à dôme de 5,5 cm de diamètre, le DOM 13. Leur surface de rayonnement est idéale pour assurer le minimum de directivité dans les fréquences qui sont à reproduire. Les analyses spectrales d'un signal complexe montrent que la puissance maximale est, en général, délivrée aux alentours de 400 Hz, c'est-à-dire dans le bas-médium. Cabasse a mis au point un haut-parleur destiné spécialement à couvrir cette plage de fréquences: le 17 NDA. Ce nouveau haut-parleur est doté d'une membrane en forme de dôme en matériau composite à structure nid d'abeilles, équipée d'un capteur d'accélération.

Enfin, les graves sont reproduits par un haut-parleur de grande dimension: 36 cm, qui pèse à lui seul 16 kg!

Sa membrane en forme de dôme en matériau composite à structure nid d'abeilles est équipée elle aussi d'un capteur d'accélération.

La technique du nid d'abeilles permet:

- d'obtenir une membrane très légère, condition nécessaire pour réaliser un haut-parleur ayant un bon rendement,
- une raideur à la flexion permettant d'assurer un bon fonctionnement en piston et de supporter des accélérations importantes sans déformation, condition indispensable à une bonne reproduction sonore.





La partie électronique de l'Albatros se compose de quatre amplificateurs professionnels Cabasse. Chacun d'eux, attaquant un seul haut-parleur, fonctionne sur une plage de fréquences déterminée par un filtre électronique situé à l'entrée du système. Celui des graves et celui des bas-médiums ont une puissance de 200 Watts efficaces chacun; celui des haut-médiums et celui des aigus, de 100 Watts efficaces. Sur les haut-parleurs de bas-médiums et de graves, des capteurs mesurent l'accélération et la vitesse de la membrane et assurent son asservissement par le biais de modules électroniques qui asservissent les déplacements de la membrane aux signaux d'entrée.

Ce système réduit d'une façon considérable les distorsions et le traînage, permettant une reproduction particulièrement brillante des transitoires.

Toute l'électronique est regroupée en bas de l'enceinte, dans un rack, autorisant un accès direct aux cartes électroniques pour la maintenance.

Côté pratique: quatre groupes de diodes électroluminescentes de différentes couleurs permettent de contrôler à tout instant la bonne utilisation de chacun des quatre amplificateurs.

A chaque couleur sa signification:

- vert: l'amplificateur délivre une faible modulation;
- jaune: vous êtes à - 3 dB de la puissance maximale;
- rouge: l'amplificateur écrête, vous demandez trop de puissance au système.

Au sommet de la gamme Cabasse, l'Albatros est, depuis sa création, considéré par un certain nombre de journalistes de la presse professionnelle comme la meilleure enceinte au monde. Titre justifié par sa formidable avance technologique.

ALBATROS VI

EQUIPEMENT

- Haut-parleurs (4) grave: 36 cm, dôme, 16 kg. Réf.: 36 NDA
bas-médium: 17 cm, dôme, 2,6 kg. Réf.: 17 NDA
haut-médium: 5,5 cm, dôme, 1,7 kg. Réf.: DOM 13
aigu: 2,5 cm, dôme, 1,4 kg. Réf.: DOM 4
- Filtre (1) actif: fréquences de coupures: 180, 1000, 5500 Hz.
- Amplificateurs (4) grave: 200 watts efficaces,
bas-médium: 200 watts efficaces,
haut-médium: 100 watts efficaces,
aigu: 100 watts efficaces.

CARACTERISTIQUES

Pression impulsionnelle: 120 dB.

Réponse en fréquence:

30-20000 Hz \pm 3 dB.

Sensibilité: 15 dB, soit 140 mV
pour 98 dB à 1 mètre, \pm 0,5 dB.

Niveau d'entrée:

- moyen: 0 dB (0,77 V),

- maximum: + 8 dB (2 V).

Impédance: 20 K Ω .

Consommation: 900 VA.

Directivité:

L'emploi de haut-parleurs à dôme Cabasse garantit une absence de directivité totale à 30° et très peu sensible à 45° comme en témoignent les courbes ci-contre.

Utilisation:

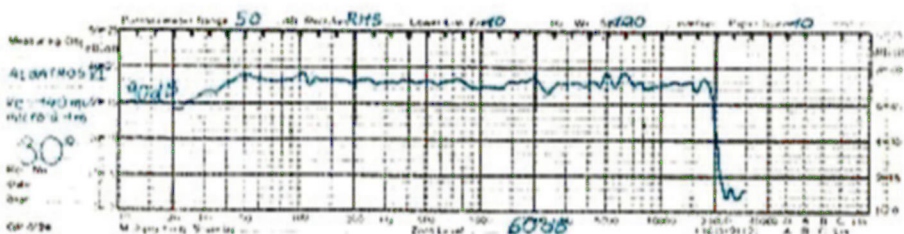
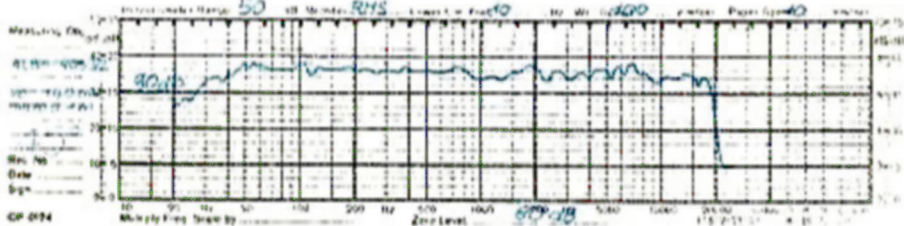
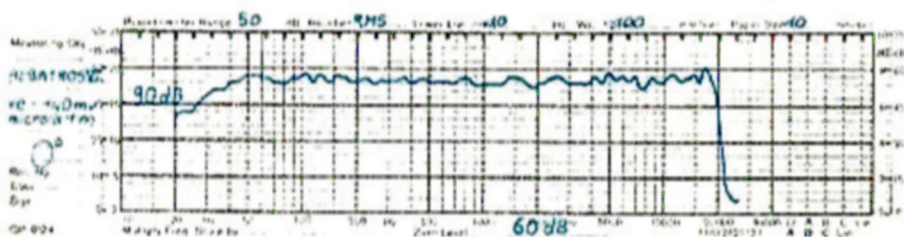
Cette enceinte est conçue pour fonctionner verticalement à même le sol.

Dimensions et poids:

144 x 45 x 47 cm, 98 kg

Garantie:

Haut-parleurs garantis à vie, électronique 5 ans, suivant nos conditions générales.



ASSERVISSEMENT

L'emploi de filtres passifs et le trainage des membranes des haut-parleurs provoquent des altérations de toutes sortes ainsi qu'une coloration nuisibles à la haute fidélité.

L'asservissement Cabasse, exclusif au plan mondial, corrige l'ensemble de ces défauts. Il agit doublement sur la membrane: son mouvement est immédiatement corrigé en vitesse et en accélération. Ceci sur le haut-parleur de graves et sur celui de bas-médium, dans le cas du "Goéland" et de l'"Albatros."

Ce système permet un son parfait, tant en signal qu'en temps de montée et de descente, avec un trainage inexistant. Ces techniques, associées aux amplificateurs et aux haut-parleurs de la marque, permettent au matériel d'exprimer la plénitude de leurs possibilités avec l'avènement du disque laser.

Cabasse

Toutes les enceintes Cabasse sont équipées de haut-parleurs conçus et réalisés par Cabasse.

Etant donné l'évolution des techniques mises en œuvre pour une fiabilité accrue et une recherche constante de qualité optimale,

Cabasse se réserve le droit d'apporter toutes modifications aux modèles présentés sur les fiches techniques ou les documents publicitaires.

Cabasse Kergonan 29200 Brest. Tél.: (98) 02.14.50. Télex: 940587 Cabasse Brest. Cabasse, 22 bd Louise-Michel 92230 Gennevilliers. Tél.: (1) 790.55.78. Télex: 614164 Cabasse.