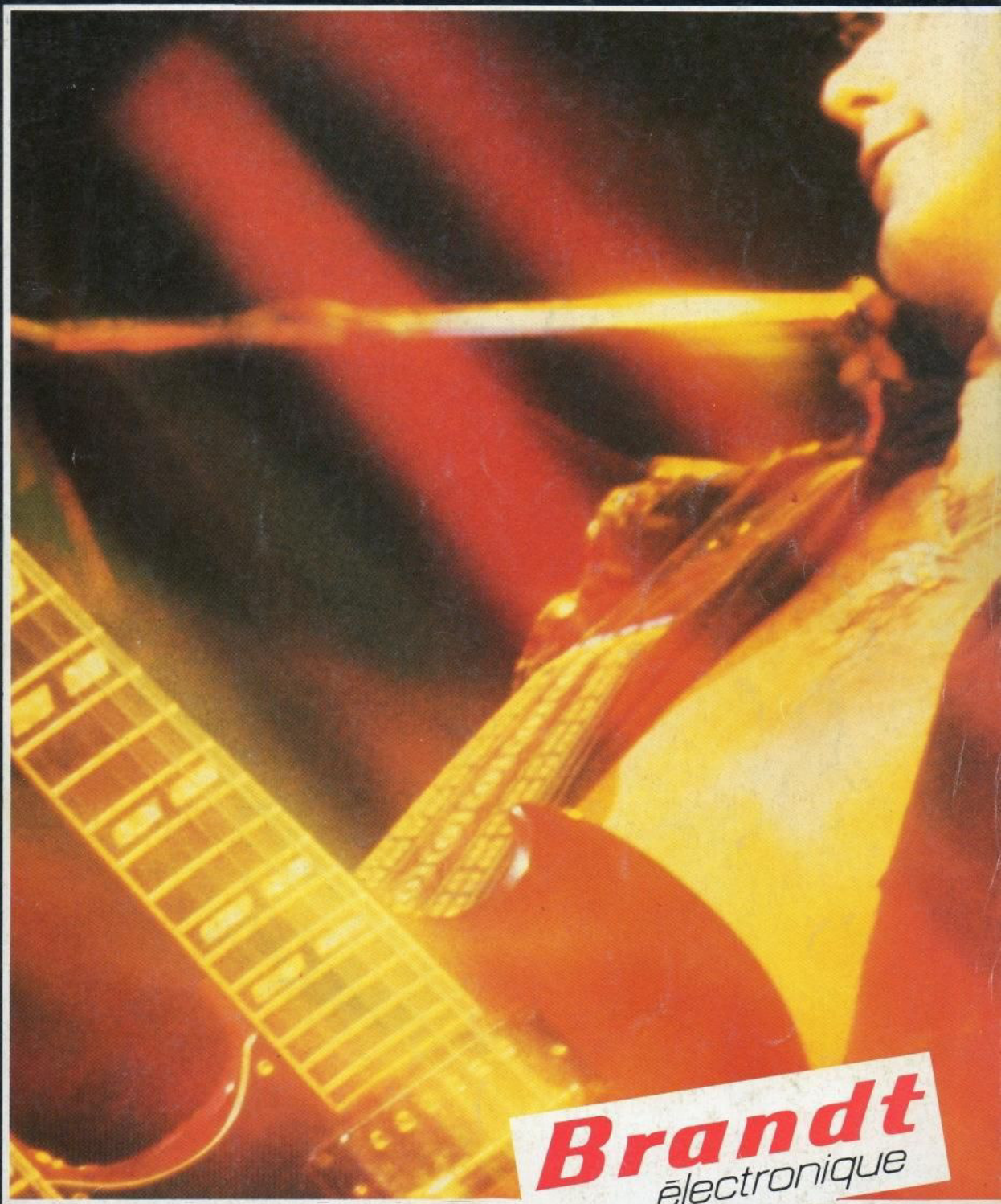


# Hi-Fi



**Brandt**  
électronique

2<sup>e</sup> ÉDITION 1984

Les enceintes de la série Haute-Définition, ont été spécialement étudiées pour faire face aux extrêmes besoins de dynamique, la large bande passante et l'absence de distorsion procurée par les sources numériques.

Leur fabrication est particulièrement soignée:

- Les bobines mobiles de tous les haut-parleurs sont en aluminium, afin de permettre l'écoulement correct de la chaleur dans les équipages mobiles lors des forte et fortissimi du message musical.
- La mise en phase acoustique entre le plan médium et le plan d'aigus a été faite par décalage.
- Les filtres comportent des bobines à air, insaturables même à forte puissance, les pentes de ces filtres sont de 18 et 12 dB par octave afin d'améliorer la précision acoustique à la coupure.
- La technologie "Bass-reflex" à évent accordé permet un excellent rendement acoustique même lors des passages où la modulation est faible, ce qui permet également l'utilisation de ces enceintes sur des amplificateurs de puissance modérée (30 à 40 watts).

#### EC 6533 H.D.

##### Enceinte acoustique Haute-Définition.

- Enceinte acoustique 65/90 watts.
- Système 3 voies à évent accordé.
- Impédance 8 ohms, sortie sur bornes.
- Tweeter à dôme 25 mm, médium clos 11 cm, grave 24 cm.
- Filtre à bobines à air, coupures 18 et 12 dB/octave.
- Mise en phase acoustique.
- Rendement: 3W pour 94 dB à 1 mètre.
- Façade avant en jersey noir, amovible.

#### EC 4533 H.D.

##### Enceinte acoustique Haute-Définition.

- Enceinte acoustique 45/65 watts.
- Système 3 voies à évent accordé.
- Tweeter à dôme 25 mm, médium clos 10 cm, grave 20 cm.
- Impédance 8 ohms, sortie sur bornes.
- Filtre à bobines à air, coupures à 18 et 12 dB/octave.
- Mise en phase acoustique.
- Rendement: 3,5W pour 94 dB à 1 mètre.
- Façade avant en jersey noir, amovible.

#### En option:

##### C.A. 07 - Casque Haute-Fidélité.

- Compatible sources numériques.
- Temps de montée exceptionnellement bref, grâce à un équipage mobile ultra-léger (diaphragme 25 microns de 15 mm de diamètre) et aimant à très fort champ de 46 mm de diamètre.
- Distorsion inférieure à 0,1%.
- Courbe de réponse 15 Hz à 20 kHz; impédance 65 ohms, puissance maximale admissible 0,25 W, sensibilité: 102 dB/mW à 1 kHz.
- Cordon 2,5 m avec adaptateur jack  $\varnothing$  3,5/ $\varnothing$  6,3 mm.
- Poids: 125 g avec cordon et adaptateur.

Les enceintes de la SÉRIE HAUTE DÉFINITION peuvent être utilisées sur toutes les chaînes décrites dans ce catalogue.



EC 6533 H.D.



EC 4533 H.D.

Les technologies numériques utilisées dans le Compact Disc comme dans son lecteur vont autoriser un grand nombre de choix pour son utilisateur dans l'accès, la sélection et la programmation.

- L'afficheur "PLAGES" indique automatiquement, quelques secondes après l'introduction du disque dans le lecteur, le nombre de plages gravées sur le disque. En cas de programmation de la lecture, c'est sur ce même afficheur que seront indiqués les plages sélectionnées ainsi que leur nombre.

- Fonctions de PROGRAMMATION et de RÉPÉTITION visualisées par LED. L'afficheur "TEMPS" indique la durée en recherche de programme, et en cas de "RAPPEL", le temps écoulé depuis le début du disque.

- L'échelle "POSITION DU LASER" indique à quel endroit du disque s'opère la lecture.

- L'échelle "NIVEAU DE SORTIE", visualisant le niveau du casque ainsi que la sortie "LIGNE VARIABLE".

- Les touches "PROGRAMME", 10 et 1 vont permettre de composer un programme musical d'au maximum 15 plages.

- Les touches "ANNULATION", "RAPPEL" et "RÉPÉTITION" permettent d'annuler un programme, d'en connaître la composition et de demander la répétition de la lecture.

- Le clavier de commandes autorise les avances ►► et retour rapide ◀◀, la lecture ►, LA PAUSE II, l'arrêt ■ (avec retour au début du disque).
- L'introduction et l'éjection du disque se font sans intervention manuelle, par action sur la touche "OUVERT/FERMÉ".
- La touche "MEMOIRE" va permettre de repérer un passage sur le disque à partir duquel, après tout retour rapide, la lecture commencera.
- La lecture par balayage (recherche sonore) est obtenue en appuyant simultanément sur les touches "LECTURE" et avance ou retour rapide.

#### Caractéristiques générales des lecteurs LASER.

Le système de lecture fait appel à un LASER à semi-conducteur, la détection des signaux numériques présents sur le disque se faisant par réflexion optique, donc sans contact physique direct générateur d'usure du phonocapteur et du disque. Un circuit MOS LSI à intégration à grande échelle et un convertisseur 16 bits à auto-étalement sont le cœur de ce système d'une technologie très avancée. La précision de la mécanique est garantie par un QUARTZ.

- Les résultats sont à la hauteur de la technologie utilisée.
- Un rapport signal/bruit supérieur à 95 dB.
- Une dynamique supérieure à 95 dB.

- Une séparation des canaux supérieure à 85 dB.

- Une distorsion inférieure à 0,01%.

- Une insensibilité totale aux vibrations.

- Un taux de pleurage et scintillement pratiquement immesurable (inférieur à 0,001%).

- Une bande passante absolument linéaire de 5 Hertz à 20 kHz.

- Tension de sortie: 2 volts sur 47 ohms (fixe) et de 0,9 à 2 volts sur 47 k (variable) - Sorties ligne sur CINCH, casque sur jack 6,3 mm.

#### DAD 01.

#### Lecteur de disque audionumérique.

Système à chargement frontal.  
Dimensions: 32 x 14,5 x 23,4 cm.

#### DAD 02.

#### Lecteur de disque audionumérique.

Télécommande à infrarouge des fonctions mécaniques.

Chargement par tiroir.

Dimensions: 43,5 x 11 x 27,4 cm.

Alimentation: 220 V/50 Hz. Consommation 25 VA.



DAD 01.

C. A. 07



DAD 02.

**ATK 2502**

Ensemble Haute-Fidélité, 2x25 watts regroupant les 3 éléments suivants:

**A 2502**

**Amplificateur. Préamplificateur.**

- Puissance 2x25 watts sur 8 ohms.
- Courbe de réponse 15 Hz à 40 kHz ( $\pm 1,5$  dB).
- Distorsion < 0,09% (PNS - 3 dB).
- Filtre "contour" (écoute à faible niveau).

**Entrées.**

- Tourne-disque, adaptateur radio, auxiliaire ou 2 magnétophones avec commutation moniteur.

- Possibilité de raccordement d'un Compact Disc.

**Sorties.**

Une paire d'enceintes (bornes) et casque (4 à 600 ohms) sur jack 6,35 mm en façade.

**T 2502**

**Syntoniseur PO - GO - MF.**

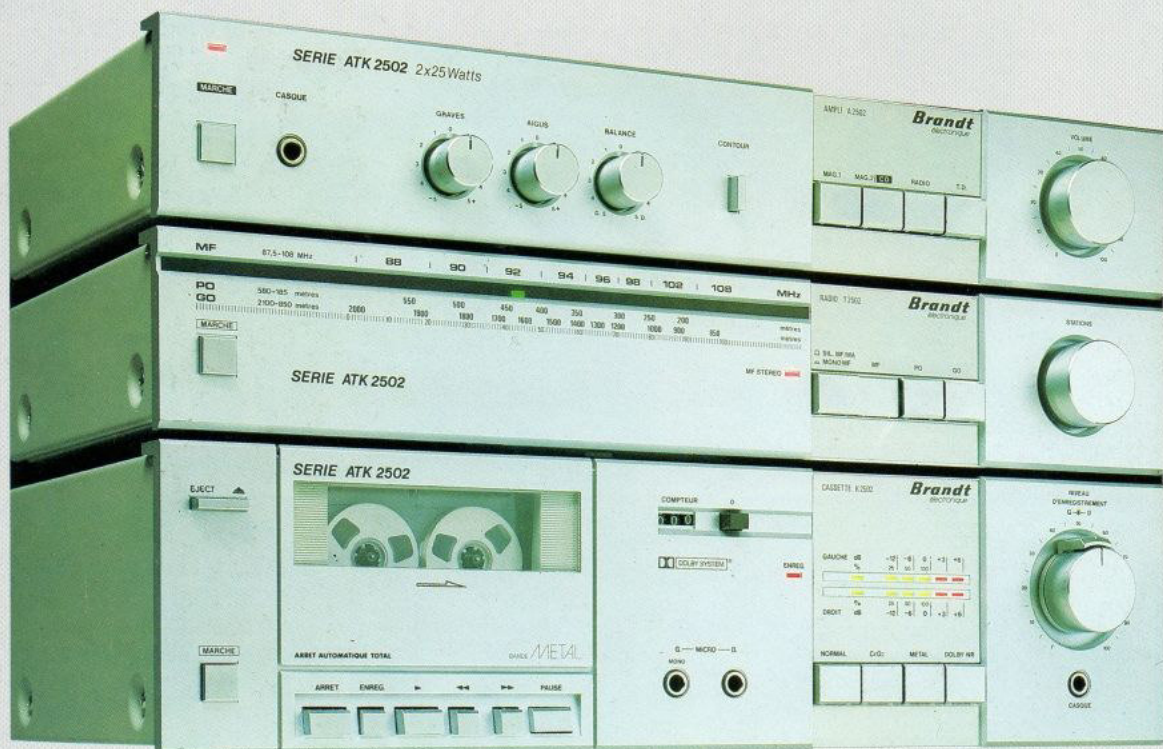
- Réception des gammes PO et GO sur cadre incorporé.
- Silencieux entre stations pour suppression du souffle en MF.
- Tête HF haute sensibilité avec l'entrée sur transistor à effet de champ (FET).
- Décodeur stéréo à circuit intégré et circuit d'accord à filtre céramique.
- Indication d'émission MF stéréo.
- Commutation: Mono/Stéréo MF.
- Raccordement sur l'ampli A 2502.

**K 2502**

**Lecteur-enregistreur.**

- Clavier touches douces.
- Tête d'enregistrement lecture extra-dure.
- Commutation pour cassettes METAL.
- Dolby\* commutable.
- Afficheur digital à LED.
- Arrêt automatique total.
- 2 entrées micro.
- Sortie casque.
- Raccordement sur l'ampli A 2502.

\*Système de réduction de bruit, fabriqué sous licence des Dolby Laboratories Inc.



# 2x25 watts

**Brandt**  
electronique

## P 115

### Platine semi-automatique à courroie.

- Arrêt fin de disque et rejet.
- Lève-bras hydraulique.
- Moteur synchrone multipôles.
- Plateau amagnétique de 308 mm (poids : 0,5 kg).
- Bras tubulaire anti-résonance à équilibrage par contrepoids et pivotement par cadran.
- Suspension par pieds amortisseurs.
- Cellule magnétique AT3600.

## EC2502

### Enceintes acoustiques.

- Système 2voies bass-reflex.
- Façade avant décorée.
- Puissance 25/30 watts, impédance 8 ohms.
- Coffret couleur noyer foncé.
- Façade avant en jersey.

## MR445 P

- Meuble de rangement, finition PVC noyer foncé ciré.
- Dimensions : 47,2x77,5x41,5cm (LxHxP).
- Accepte les platines P 115, P 117 et P 118.

Autre meuble recommandé : MR435 P

## P 117

### Platine semi-automatique à courroie.

- Arrêt fin de disque et rejet.
- Moteur synchrone, lève-bras.
- Plateau de 300 mm/0,4 kg.
- Bras tubulaire à équilibrage par contrepoids pré réglé et pivotement par cadran.
- Cellule magnétique AT3600.
- Spécialement étudiée pour être incorporée à un meuble à abattant en verre, cette platine est livrée **sans couvercle** plexi.



Chaîne Haute-Fidélité, 2x30 watts,  
constituée de :

**P 115**

**Platine semi-automatique à courroie.**

- Arrêt fin de disque et rejet.
- Lève-bras hydraulique.
- Moteur synchrone multipôles.
- Plateau amagnétique de 308 mm (poids : 0,5 kg).
- Bras tubulaire anti-résonance à équilibrage par contrepois et pivotement par cadran.
- Cellule magnétique diamant conique.

**PK215 D**

**Lecteur-enregistreur.**

- Clavier touches douces.
- Commutation pour cassettes MÉTAL.
- Dolby\* commutable.
- Affichage digital à LED.

**TA 755**

**Syntoniseur PO - GO - MF.**

- 7 touches pré-réglables en AM et MF.
- Silencieux entre stations commutables pour suppression du souffle en MF.
- Indication d'émission MF stéréo.
- Commutation : silencieux stéréo MF/Mono.
- Indicateur d'accord à LED.

**A 3025**

**Amplificateur. Préamplificateur.**

- Puissance 2x30 watts sur 8 ohms.
- Courbe de réponse 15 Hz à 40 kHz ( $\pm 1,5$  dB).
- Distorsion < 0,09% (PNS - 3 dB).

**EC3027**

**Enceintes acoustiques.**

- Système 2 voies bass-reflex.
- Puissance : 30/40 watts, impédance 8 ohms.

**MR 445 P**

- Meuble de rangement équipé d'une porte verre et d'un abattant verre et de roulettes.
- Dimensions : 47,2x77,5x41,5 cm (LxHxP).

Autre platine recommandée : **P 118**

**Platine semi-automatique à courroie.**

- Caractéristiques identiques à P 115 sauf plateau 0,4 kg.



# série 40 F 2x40 watts

**Brandt**  
electronique

Chaîne Haute-Fidélité, 2x40 watts,  
constituée de:

## P 115

**Platine semi-automatique à courroie.**

- Arrêt fin de disque et rejet.
- Lève-bras hydraulique.
- Moteur synchrone multipôles.
- Plateau amagnétique de 308 mm (poids: 0,5 kg).
- Bras tubulaire anti-résonance à équilibrage par contrepoids et pivotement par cadran.
- Cellule magnétique à diamant conique.

## PK215D

**Lecteur-enregistreur.**

- Clavier touches douces.
- Commutation pour cassettes MÉTAL.
- Dolby<sup>®</sup> commutable.
- Afficheur digital à LED.

## TA 755

**Syntoniseur. PO - GO - MF.**

- 7 touches préréglables, aussi bien en MF qu'en PO ou GO.
- Système "Pilote" pour repérage des stations prérégées grâce aux trois couleurs possibles pour la diode d'accord incorporée à l'aiguille: rouge, vert et orange.

## A 4025

**Amplificateur. Préamplificateur.**

- Puissance 2x40 watts sur 8ohms.
- Distorsion inférieure à 0,09% (PNS - 3dB).
- Courbe de réponse 15Hz - 40kHz -  $\pm 1,5$ dB.

## EC40324

**Enceintes acoustiques.**

- Système 3 voies bass-reflex.
- Façade avant décorée.
- Puissance 40/50 watts, impédance 8ohms.
- Coffret couleur noyer foncé.

## MR445P

- Meuble de rangement, finition PVC noyer foncé ciré.
- Dimensions: 47,2x77,5x41,5 cm (LxHxP).
- Spécialement étudié pour les platines P 115, P 117 et P 118.

\*Système de réduction de bruit, fabriqué sous licence des Dolby Laboratories Inc.

Voir caractéristiques détaillées des A 3025, TA 755, PK 215 D et EC 40324 en pages 12 et 13.



Chaîne Haute-Fidélité, 2x30 watts, fabriquée en France.

Existe en présentation noir ou argent, constituée de :

**A 3025 et A 3023**

**Amplificateur.**

- Puissance 2x30 watts sur 8 ohms.
- Courbe de réponse 15 Hz à 40 kHz ( $\pm 1,5$  dB).
- Distorsion < 0,1% (PNS - 3 dB).

**Entrées.**

- Tourne-disque, adaptateur radio, auxiliaire ou 2 magnétophones avec commutation moniteur.

**Sorties.**

- Une paire d'enceintes (bornes) et casque (4 à 600 ohms) sur jack 6,35 mm.
- Filtre "contour" (écoute à faible niveau).

**TA 755 et TA 753**

**Sintoniseur PO - GO - MF.**

- 7 touches **préréglables** aussi bien en MF qu'en PO et GO.
- Silencieux MF supprimant le souffle lors de la sintonisation.
- Indicateur mono/stéréo (stéréo commutable).
- Système "Pilote" pour le repérage des stations prérégées grâce aux trois couleurs possibles pour la diode d'accord incorporée à l'aiguille : rouge : en dehors de l'accord, vert : indique l'accord, orange : station déjà prérégulée.
- Raccordement sur les amplis "Ligne France".

**PK 215 D et PK 263**

**Lecteur-enregistreur.**

- Clavier touches douces.
- Tête d'enregistrement lecture extra-dure.
- Commutation pour cassettes **MÉTAL**.
- Dolby\* commutable.
- Afficheur digital à LED.
- Arrêt automatique total.
- 2 entrées micro.
- Sortie casque.

La "Ligne France 30" est composée des éléments suivants :

Platine P 125, Amplificateur A 3025, Radio TA 755 (7 touches préréglables) ou TA 725 (manuel), Enceintes EC 3027 et meuble de rangement MR 435 P (ci-contre) ou MR 415 P (décrit page 13).

\*Système de réduction de bruit, fabriqué sous licence des Dolby Laboratories Inc.



## ligne *France* "série noire 30"

**Brandt**  
électronique

### P 125 ou P 153

#### Platine semi-automatique "Ligne France".

- Entraînement par courroie et suspension par contre-platine.
- Équipées d'un bras droit, de commandes frontales et d'un **stroboscope** avec réglage fin des vitesses 33 et 45 tours.
- Livrées avec une cellule Ortophon.
- Rapport signal/ronronnement > 63dB pondéré.

### TA 725 ou TA 723

#### Sintoniseur PO - GO - MF.

- Identique à TA 755 et TA 753 décrits ci-contre mais à accord manuel (sans les 7 touches préréglables).

### EC 3027

#### Enceintes acoustiques.

- Système 2 voies bass-reflex.
- Façade avant décorée.
- Puissance : 30/40 watts, impédance 8ohms.
- Coffret couleur noyer foncé.
- Façade avant en jersey.

### MR 435 P

- Meuble de rangement équipé d'une porte verre et de roulettes.
- Dimensions : 47,8x75,5x40,6 cm (LxHxP).
- peut recevoir les chaînes 25, 30 et 40 watts "Ligne France".

"Les éléments électroniques de cette chaîne portent l'appellation "LIGNE FRANCE" à l'exception du meuble de rangement, bien qu'il soit également fabriqué en France".

La "série noire 30" est composée des éléments suivants :  
Platine P 153, Amplificateur A 3023, Radio TA 723 (manuelle) ou TA 753 (7 touches préréglables), Cassette PK 263, Enceintes EC 3027 et Meuble de rangement MR 435 P (ci-dessous) ou MR 415 P (décrit page 13).



Chaîne Haute-Fidélité, "Ligne France",  
2x40 watts, fabriquée en France,  
constituée de:

**A 4033**

**Amplificateur. Préamplificateur.**

- Puissance 2x40 watts sur 8 ohms.
- Réglage des graves, aigus et balance avec repérage de la position centrale.
- Distorsion inférieure à 0,09% (PNS - 3dB).
- Courbe de réponse 15 Hz - 40 kHz -  $\pm 1.5$  dB.
- Entrées pour 2 magnétophones, ou auxiliaire et Compact Disc.
- Filtres passe-haut et contour.
- Protection électronique en sortie.
- 2 paires d'enceintes commutables.
- Sortie casque en façade.

**TA 753**

**Syntoniseur PO - GO - MF.**

- 7 touches **préréglables** aussi bien en MF qu'en PO ou GO.
- Silencieux MF supprimant le souffle lors de la syntonisation.
- Indicateur mono/stéréo (stéréo commutable).
- Système "Pilote" pour repérage des stations prérégées grâce aux trois couleurs possibles pour la diode d'accord incorporée à l'aiguille: rouge: en dehors de l'accord, vert: indique l'accord, orange: station déjà prérégée.
- Raccordement sur les amplis "Ligne France".

**PK 263**

**Lecteur-enregistreur.**

- Clavier à touches douces avec PAUSE.
- Tête d'enregistrement lecture extra-dure.
- Commutation pour cassettes **MÉTAL**.
- Dolby\* commutable.
- Afficheur à LED du niveau.
- Arrêt automatique total.
- 2 entrées micro, mono possible sur entrée gauche.
- Sortie casque en façade.

\*Système de réduction de bruit, fabriqué sous licence des Dolby Laboratories Inc.



# 2x40 watts

**Brandt**  
électronique

## P 153

### Platine semi-automatique "Ligne France".

- Entraînement par courroie et suspension par contre-platine.
- Equipée d'un bras droit, de commandes frontales et d'un **stroboscope** avec réglage fin des vitesses 33 et 45 tours.
- Livrée avec une cellule Ortophon.
- Rapport signal/ronronnement < 63 dB pondéré.

## MR 430 P

- Luxueux meuble de rangement, finition PVC noyer foncé ciré.
- Dimensions : 47,8 x 106 x 40,6 cm (L x H x P).
- Tablettes intermédiaires réversibles faisant apparaître un filet rouge ou un filet argenté.
- Possibilité d'inverser le compartiment platine et le compartiment appareils.
- Les réglages de hauteur des tablettes permettent au MR 430 P de recevoir toutes nos chaînes d'une largeur de 44 cm.

## EC 40324

### Enceintes acoustiques.

- Système 3voies bass-reflex.
- Façade avant décorée.
- Puissance 40/55 watts, impédance 8 ohms.
- Coffret couleur noyer foncé.
- Façade avant en jersey.

\* Les éléments électroniques de cette chaîne portent l'appellation "LIGNE FRANCE" à l'exception du meuble de rangement, bien qu'il soit également fabriqué en France.

La "série noire 40" est composée des éléments suivants :

Platine P 153, Amplificateur A 4023, Radio TA 753, Cassettes PK 263, Enceintes EC 40324, Meuble MR 430 P. Les enceintes EC 40324 peuvent être remplacées par les EC 4533 HD décrites page 2.



Chaîne Haute-Fidélité, 2x40 watts, fabriquée en France, constituée de:

**A 4025**

**Amplificateur. Préamplificateur.**

- Puissance 2x40 watts sur 8 ohms.
- Réglages des graves, aigus et balance repérés par clic central.
- Distorsion inférieure à 0,09% (PNS - 3 dB).
- Courbe de réponse 15 Hz - 40 kHz -  $\pm 1.5$  dB.
- Entrées pour 2 magnétophones, ou auxiliaire et **Compact Disc**.
- Filtrés passe-haut et contour.
- Protection électronique en sortie.
- 2 paires d'enceintes commutables.
- Sortie casque en façade.

**TA 755**

**Syntoniseur PO - GO - MF.**

- 7 touches **préréglables** aussi bien en MF qu'en PO et GO.
- Silencieux MF supprimant le souffle lors de la syntonisation.
- Indicateur mono/stéréo (stéréo commutable).
- Système "Pilote" pour le repérage des stations préréglées grâce aux trois couleurs possibles pour la diode d'accord incorporée à l'aiguille: rouge: en dehors de l'accord, vert: indique l'accord, orange: station déjà préréglée.
- Raccordement sur les amplis "Ligne France".

**PK 215 D**

**Lecteur-enregistreur.**

- Clavier à touches douces avec PAUSE.
- Tête d'enregistrement lecture extra-dure.
- Commutation pour cassettes **MÉTAL**.
- Dolby\* commutable.
- Afficheur à LED du niveau.
- Arrêt automatique total.
- 2 entrées micro, mono possible sur entrée gauche.
- Sortie casque en façade.

\*Système de réduction de bruit, fabriqué sous licence des Dolby Laboratories Inc.



## 2x40 watts

**Brandt**  
électronique

### P 125

#### Platine semi-automatique "Ligne France":

- Entraînement par courroie et suspension par contre-platine.
- Equipée d'un bras droit, de commandes frontales et d'un **stroboscope** avec réglage fin des vitesses 33 et 45 tours.
- Livrée avec une cellule OMB1.
- Rapport signal/ronronnement > 63dB pondéré.

### EC 40324

#### Enceintes acoustiques.

- Système 3 voies bass-reflex.
- Façade avant décorée.
- Puissance 40/55 watts, impédance 8ohms.
- Coffret couleur noyer foncé.
- Façade avant en jersey.

### MR 415 P

- Meuble de rangement, finition PVC noyer foncé ciré.
- Dimensions: 47,6x89x40,6 cm (LxHxP).
- Tablette intermédiaire réglable.
- Les réglages de hauteur des tablettes permettent au MR 415 P de recevoir toutes nos chaînes d'une largeur de 44 cm, à l'exclusion des platines P 130T et P 220T.

"Les éléments électroniques de cette chaîne portent l'appellation "LIGNE FRANCE" à l'exception du meuble de rangement, bien qu'il soit également fabriqué en France".

La "Série France 40" est composée des éléments suivants:  
Platine P 125, Amplificateur A 4025, Radio TA 755, Casette PK 215 D, Enceintes EC 40324, Meuble MR 415 P. Les enceintes EC 40324 peuvent être remplacées par les EC 4533HD décrites page 2.



La "Ligne France TS 6540" diffère essentiellement de la Série France 40 décrite en page 12 par la présence du syntoniseur à synthétiseur de fréquence TS 765, dont la très haute technologie met en valeur les autres qualités des appareils fabriqués en France entrant dans la composition de cette chaîne.

**TS 765**

**Syntoniseur à synthétiseur de fréquence et à 30 programmations.**

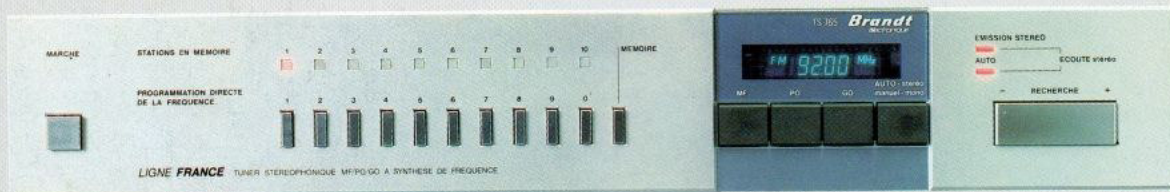
10 stations MF, 10 stations PO et 10 stations GO peuvent être mises en mémoire, ces mémoires sont maintenues en cas de coupure de courant.

• Recherche manuelle ou automatique avec un pas de 10 ou 50 kHz en MF, de 1 ou 3 kHz en PO et GO.

- Possibilité d'appel numérique de la fréquence désirée ou de balayage en fréquence (+ ou -).
- Commutation automatique mono/stéréo et silencieux en recherche automatique.
- 10 boutons-poussoirs pour les stations pré-réglables et appel numérique de 0 à 9.
- Commandes de mise en mémoire par poussoir.
- Indicateur LED de recherche automatique.
- Sélecteur de gammes PO - GO - MF.
- Indicateur de fréquence numérique par "DIGITRON", voyant LED pour stéréo en MF, 10 voyants LED pour les stations pré-réglables.
- Sensibilité en MF mono : 0,8  $\mu$ V (S/B  $\geq$  26 dB).
- Seuil stéréo 5  $\mu$ V, rapport de capture 1,5 de 20 Hz à 15 kHz.

- Distorsion harmonique < 0,2%.
- Rapport signal/bruit pondéré > 70 dB, diaphonie > 40 dB, réjection de fréquences pilotes à 19 kHz : 65 dB, 38 kHz : 70 dB.
- Gamme PO : sensibilité S/B = 20 dB, sur cadre : 250  $\mu$ V/m.
- Gamme GO : sensibilité S/B = 20 dB, sur cadre 500  $\mu$ V/m.
- Alimentation : 220 V/50 Hz.
- Dimensions : 44x7,7x26,7 cm (LxHxP).

"Les éléments électroniques de cette chaîne portent l'appellation "LIGNE FRANCE" à l'exception du meuble de rangement, bien qu'il soit également fabriqué en France".



Le TS 765 offre la possibilité, en plus des 30 stations pré-réglables, d'appeler la fréquence d'un émetteur lorsque celle-ci est connue par l'utilisateur.

Les touches du clavier de 1 à 10 permettent alors de taper la fréquence désirée.

• en MF, en appuyant une deuxième fois sur la touche MF, le chiffre à programmer est transformé en un trait horizontal clignotant, qui sera remplacé par le chiffre tapé après

la frappe de la touche correspondante.

• en PO ou GO, le principe est équivalent, le chiffre désiré ne comportant alors que 4 chiffres maximum, au lieu de 5 en MF. L'accord obtenu est alors exact, précis et stable grâce au verrouillage Quartz : la fréquence de l'émetteur est alors exactement celle reçue sur le récepteur.



# 2x40 watts

**Brandt**  
électronique

## P 125

### Platine semi-automatique .

- Entraînement par courroie et suspension par contre-platine.
- Equipée d'un bras droit, de commandes frontales et d'un **stroboscope** avec réglage fin des vitesses 33 et 45 tours.
- Livrée avec cellule Ortophon OMB1.
- Rapport signal/ronnement > 63dB pondéré.

## A 4025

### Amplificateur. Préamplificateur.

- Puissance 2x40 watts sur 8ohms.
- Réglages des graves, aigus et balance repérés par clic central.
- Distorsion inférieure à 0,09% (PNS - 3dB).
- Courbe de réponse 15Hz - 40kHz - ±1,5db.
- Entrées pour 2 magnétophones, ou auxiliaire et **Compact Disc**.
- Filtre passe-haut et contour.

- Protection électronique en sortie.
- 2 paires d'enceintes commutables.
- Sortie casque en façade.

## PK 215 D

### Lecteur-enregistreur.

- Clavier à touches douces avec PAUSE.
- Tête d'enregistrement lecture extra-dure.
- Commutation pour cassettes MÉTAL.
- Dolby\* commutable.
- Afficheur à LED du niveau.
- Arrêt automatique total.
- 2 entrées micro, mono possible sur entrée gauche.
- Sortie casque en façade.

## EC 4033

### Enceintes acoustiques.

- Puissance 40/60 watts.
- Système clos 3 voies, impédance 8ohms.
- Façade en jersey noir, amovible.

- Coffret couleur noyer foncé.
- Équipement : grave 20cm, médium clos 7cm, tweeter 5,5cm.
- Autres modèles recommandés : **EC 40324** (voir page 13) ou **EC 4533 HD** (page 2).

## MR 430 P

- Luxueux meuble de rangement, finition PVC noyer foncé ciré.
- Dimensions : 47,8x106x40,6cm (LxHxP).
- Tablettes intermédiaires réversibles faisant apparaître un filet rouge ou un filet argenté.
- Possibilité d'inverser le compartiment platine et le compartiment appareils.
- Les réglages de hauteur des tablettes permettent au MR 430 P de recevoir toutes nos chaînes d'une largeur de 44cm.

\*Système de réduction de bruit, fabriqué sous licence des Dolby Laboratories Inc.



Spécialement étudiée pour le Compact Disc, tous les maillons de la Série 30 CD sont très performants : platine tangentielle, syntoniseur à synthétiseur, DOLBY "C".

**A5030 Amplificateur haute-fidélité.**

- Puissance nominale de sortie: 2x55W sur 8ohms, selon NF C 97420 (2x50W entre 20Hz et 20kHz).
- Courbe de réponse: 15Hz à 40kHz à ±0,5dB.
- Temps de montée: 2µs à 10kHz.
- Commandes volume, balance, graves et aigus par 4 potentiomètres linéaires.
- Sélection par 2 poussoirs de 2 groupes de HP.
- Entrées: Mag. 1 - radio - TD - Compact Disc.
- Entrée Mag. 2 avec moniteur et copie.
- Réglages: filtre subsonic, corrections de courbe de réponse: présence (médium accentué), normal (linéaire) et relief (accentuation grave et aigu).
- Indicateurs de niveau de sortie par DIGITRON.

**TS760 Syntoniseur à synthétiseur doté de 7 touches préréglées.**

- Commandes par 8 touches des fonctions: marche/arrêt PO, GO, MF, accord (à 2 positions + ou -), sélecteur manuel ou automatique, mise en mémoire, silencieux stéréo ou MF mono.
- 7 touches permettent la mise en mémoire des stations préréglées.
- Un voyant LED pour signaler les émissions MF stéréo, un indicateur accord par 5LED.
- Indicateur de fréquence sur DIGITRON.
- Gamme d'ondes reçues en MF: de 87,5 à 108 MHz.
- Sensibilité en mono: ≥ 0,8µV pour S/B ≥ 26 dB.
- Rapport signal/bruit: ≥ 70 dB.
- Rapport de capture: 1,5 dB.
- Diaphonie: ≥ 40 dB à 1 kHz.

**PK230 Lecteur-enregistreur Dolby "C".**

- Gestion de clavier et de la mécanique par circuit logique.
- Système de recherche de plages sur la cassette du morceau suivant ou précédent.
  - Sélecteur de bande: normales/chromes ou MÉTAL.
  - Sélecteur DOLBY\*: par 2 touches B ou C.
  - Réglage de niveau d'enregistrement sur DIGITRON, et 2LED pour indication DOLBY B ou DOLBY C.
  - Tête Enreg./Lect. extra dure.
  - Courbe de réponse: 25Hz à 17kHz à ± 3dB en MÉTAL.
  - Rapport signal/bruit: 64 et 70dB pondéré à 5kHz avec DOLBY B et C.

\*Système de réduction de bruit, fabriqué sous licence des Dolby Laboratories Inc.



## 2x50 watts

### EC 5032

#### Enceintes acoustiques 50/70 watts.

- Système clos à 3 voies.
- Tweeter à dôme.
- Impédance 8 ohms, sortie sur bornes.
- Façade avant en jersey noir, amovible.

Autre modèle recommandé :

**EC 6533 HD** (décrit en page 2).

### MR 425 P

Meuble sur roulettes avec porte-verre et abattant pour nos appareils au format 44 cm. Finition panneaux latéraux, couleur noyer foncé.

Dimensions du meuble : 47,8x88x41 cm. (LxHxP).

Autre modèle recommandé :

**MR 420 P** : identique à **MR 415 P** décrit page 13, mais encastrement possible des **P 130 T** et **P 220 T**.

### P 130 T

#### Platine tourne-disque haute-fidélité.

- Platine à bras tangentiel et entraînement courroie.
- Entraînement du bras par moteur asservi, vis sans fin et capteurs angulaires.
- Les commandes sont regroupées sur 5 touches : 3 à micro-contact et 2 mécaniques.
- De gauche à droite : réglages 45 ou 33 tours, 17 ou 30 cm (touches mécaniques), recherche rapide avant et arrière du bras, touche de descente du bras.
- Plateau lourd 278 mm.

Les **A 5030**, **TS 760** et **PK 230** existent en présentation tout alu sous les références **A 5061**, **TS 761** et **PK 261 D (SÉRIE 61)**.

**Brandt**  
electronique

Autre modèle recommandé :

### P 220 T

#### Platine à bras tangentiel

- Pose du bras (17 ou 30 cm).
- Retour automatique et rejet.
- Lève-bras avec sélection ►► ou ◀◀.
- Moteur du bras à logique opto-électronique.
- Moteur d'entraînement direct 8 pôles.
- Cellule magnétique modèle TH 5 S.



Au format 35 cm, cette chaîne pourra s'intégrer aisément à tous les mobiliers. Elle est constituée des éléments suivants :

**A 4058 ou A 4031**

**Amplificateur.**

- Puissance 2x45 watts sur 8ohms, selon NF C 9740 (2x40 watts entre 30 et 20 kHz).
- Bande passante 15 Hz à 40 kHz, distorsion < 0,09%.
- Réglages de volume, balance, graves et aigus.
- Sélecteur de 2 groupes de HP, sortie casque.
- Filtre contour commutable.
- Entrées : Mag. 1 - radio - TD - Mag. 2 et Compact Disc.
- Niveau de sortie visualisé sur LED.

**TS 758 ou TS 751**

**Syntoniseur à synthétiseur PO - GO - MF.**

- 7 stations pré-réglables en MF.
- Réglage d'accord et de recherche par bouton + et -.
- Sélection d'accord manuel ou automatique.
- Mise en mémoire d'une station pré-réglée.
- Silencieux stéréo/mono par bouton-poussoir.
- Indicateur à LED d'émissions MF stéréo.
- Niveau accord repéré sur une rampe de 3 LED.
- Indicateur de fréquence sur DIGITRON.
- Sensibilité MF < 0,8 µV pour S/B = 26 dB.
- Rapport signal/bruit ≥ 70 dB pondéré.
- Diaphonie ≥ 40 dB.

**PK 258 ou PK 211**

**Lecteur-enregistreur.**

- Sélecteur de bandes normales/ MÉTAL.
- Dolby<sup>®</sup> commutable, compteur.
- Réglage de niveau d'entrée par 2 curseurs et contrôle sur une double rampe de 5 LED.
- Clavier à touches douces :
- Bande passante : 30 à 16000 Hz (MÉTAL).
- Rapport signal/bruit : > 64 dB.

\*Système de réduction de bruit, fabriqué sous licence des Dolby Laboratories Inc.



série Midi 31 :  
présentation argent.  
Amplificateur A 4031,  
Radio TS 751,  
Cassette PK 211.



## 2x40 watts

**Brandt**  
électronique

### P 158 ou P 149F

#### Platine tourne-disque.

- Deux présentations: doré P 158 et alu P 149.
- Semi-automatique à entraînement par courroie, moteur synchrone.
- Bras droit faible masse, réglage de pression par contrepois et réglage anti-centripète.
- Sélection 33 et 45tr/mn, rejet en cours de disque, commande lève-bras.
- Plateau lourd amagnétique 30 cm.
- Rapport signal/ronnement  $\geq 62$  dB pondéré.
- Livrée avec cellule AT 71, force d'appui de 1,5 à 2g, courbe de réponse de 20 à 20000 Hz

### EC4058

#### Enceintes acoustiques 40/55 watts.

- Système 3 voies à évent.
- Impédance 8ohms.

### MR 458 ou MR451

- Deux présentations: enjoliveurs dorés sur MR 458, alu sur MR451.
- Luxueux meuble de rangement modulaire pouvant soit être utilisé en bibliothèque, soit en "mini-rack".

- Finition couleur noyer foncé.
- Dimensions mini-rack: 35,5x71x34,5 cm (LxHxP).
- Dimensions bibliothèque: 71x36,4x34,5 cm (LxHxP).



série Midi 58.  
présentation dorée:  
Platine P 158 F,  
Amplificateur A 4058,  
Radio TS 758,  
Cassette PK 258,  
Enceintes EC 4058,  
Meuble MR 458.



**AT 2523 K**

**Mini compacte.**

Une électronique de haute qualité dans un volume de 28x25x24 cm.

**Section amplificateur.**

- Puissance 2x25 watts sur 8ohms.
- Réglages de volume graves et aigus.
- Touche "contour".
- Niveau de sortie visualisée sur une double rampe de LED.

**Section radio.**

- Gammes reçues PO - GO sur cadre incorporé et MF stéréo sur antenne extérieure.
- Voyant MF stéréo, commutation mono stéréo.
- Sensibilité MF < 1µV pour un rapport S/B de 26 dB.
- Contrôle automatique de fréquence commutable.
- Silencieux entre stations MF.

**Lecteur-enregistreur.**

- Équipé du système réducteur de bruit Dolby\*.
- Utilisation possible de cassettes METAL, chrome ou normale.
- Compteur 3 chiffres à mémoire.
- Clavier à touches douces.

**EC 2523.**

**Enceintes acoustiques.**

- Enceintes acoustiques 25/35 watts.
- Système clos 2 voies.
- Impédance 8 ohms sortie sur bornes.
- HP grave-médium 13 cm, aigus 5,5 cm.
- Dimensions: 15x25x15 cm (LxHxP).

**en option P 149**

**Platine semi-automatique à courroie.**

- Retour automatique en fin de disque et rejet.
- Plateau 30 cm amagnétique (poids: 0,6 kg).
- Bras tubulaire antirésonance à équilibrage par contrepoids.
- Moteur synchrone et entraînement par courroie.
- Cellule magnétique AT 71.
- Bande passante: 25 à 20000 Hz.
- Largeur: 35 cm.

Autre modèle recommandé:

**P 216 T**

**Platine automatique à bras tangentiel**

- Largeur: 35 cm.
- Autres caractéristiques identiques à P 220 T décrite page 17.

\*Système de réduction de bruit, fabriqué sous licence des Dolby Laboratories Inc.



# mini-compact 35 2x35 watts

**Brandt**  
electronique

## AT 3524 K

### Mini-compacte 35 - 2x35 watts.

Cette mini-compacte possède des caractéristiques identiques à celles de la 2x25 watts présentée ci-contre, sauf en ce qui concerne la puissance de l'amplificateur qui est ici portée à 2x35 watts sur 8 ohms.

## P 139 F "Mini"

### Platine semi-automatique à entraînement par courroie.

- Retour automatique en fin de disque et rejet.
- Plateau 30 cm amagnétique (poids : 0,6 kg).
- Bras tubulaire antirésonance à équilibrage par contrepoids et pivotement par cadran.
- Moteur synchrone et entraînement par courroie.
- Cellule magnétique AT 71.
- Pointe diamant conique 18,5  $\mu$ .
- Bande passante : 25 à 20000 Hz.
- Largeur : 38,5 cm.

## EC3521

### Enceintes acoustiques.

- Enceintes acoustiques 35/45 watts.
- Système 2 voies à évent.
- Impédance 8 ohms, sortie sur bornes.
- HP graves 16 cm, aigus à dôme 1,9 cm.
- Dimensions : 19,5x30,5x16 cm (LxHxP).

## MR429 P

- Meuble de bibliothèque permettant de poser une platine 35 ou 38 cm et d'encastrer par un système de cales les chaînes mini-compactes, 25 ou 35 watts.
- Finition PVC couleur argent.
- Hauteur identique à celle des EC 3521.
- Dimensions : 38,5x30,5x36 cm (LxHxP).



# caractéristiques techniques

|                       | PLATINES TOURNE-DISQUE  | P 117/P 118           | P 115/P 143           | P 125/P 153 F         | P 220 T                   | P 130 T                     | P 216 T                   | P 158 F/P 149 F      | P 139 F              |
|-----------------------|---|-----------------------|-----------------------|-----------------------|---------------------------|-----------------------------|---------------------------|----------------------|----------------------|
| SECTION TOURNE-DISQUE | TYPE  | Semi-auto. à courroie | Semi-auto. à courroie | Semi-auto. à courroie | Auto. direct tangentielle | Auto. courroie tangentielle | Auto. direct tangentielle | Semi-auto à courroie | Semi-auto à courroie |
|                       | Plateau   | 300 mm<br>0,4 kg      | 300 mm<br>0,5 kg      | 300 mm<br>0,4 kg      | 295 mm<br>0,8 kg          | 278 mm<br>0,4 kg            | 295 mm<br>0,8 kg          | 300 mm<br>0,48 kg    | 308 mm<br>0,42 kg    |
|                       | Moteur  | C. continu            | Synchrone             | C. continu            | C. continu                | C. continu                  | C. continu                | Synchrone            | Synchrone            |
|                       | Réglages de vitesse   | Fixe                  | Fixe                  | ± 3,5%                | ± 3,5%                    | Fixe                        | ± 3,5%                    | Fixe                 | Fixe                 |
|                       | Fluctuations totales  | 0,15%                 | 0,09%                 | 0,15%                 | 0,04%                     | 0,1%                        | 0,04%                     | 0,12%                | 0,09%                |
|                       | Rapport signal/bruit (pondéré)                                | -62 dB                | -62 dB                | -63 dB                | -65 dB                    | -55 dB                      | -65 dB                    | -62 dB               | -60 dB               |
|                       | Bras de lecture   | Droit                 | Droit                 | Droit                 | Tangentiel                | Tangentiel                  | Tangentiel                | Droit                | Droit                |
| CELLULE               | Modèle  | AT 3600               | AT 3600               | OMB 5                 | AT 52                     | L 3                         | TH 51 S                   | AT 71                | AT 71                |
|                       | Tension de sortie à 1 kHz<br>Vitesse latérale de zéro à crête | 4 mV                  | 2,5 mV                | 5 mV                  | 2,7 mV                    | 5 mV                        | 3 mV                      | 3 mV                 | 3 mV                 |
|                       | Séparation des canaux (à 1 kHz)                               | 22 dB                 | 22 dB                 | 25 dB                 | 20 dB                     | 25 dB                       | 20 dB                     | 20 dB                | 20 dB                |
|                       | Écart entre canaux (à 1 kHz)                                  | ≤ -3 dB               | ≤ -3 dB               | ≤ -2 dB               | ≤ -2 dB                   | ≤ -2 dB                     | ≤ -2 dB                   | ≤ -2 dB              | ≤ -2 dB              |
|                       | Force d'appui recommandée                                     | 2 g                   | 2 g                   | 2 g                   | 1,5 g                     | 2 g                         | 2 g                       | 2 g                  | 2 g                  |
| CARACTÉR.             | Consommation  | 5 VA                  | 8 VA                  | 3 VA                  | 8 VA                      | 5 VA                        | 8 VA                      | 10 VA                | 12 VA                |
|                       | Dimensions (L x H x P cm)                                     | 44 x 9,5 x 38         | 44 x 9,5 x 38         | 44 x 13 x 37          | 44 x 11 x 40              | 44 x 11 x 39                | 35 x 11,2 x 36            | 35 x 11 x 34         | 38,5 x 12,5 x 36     |
|                       | Raccordement sur prise  | CINCH                 | CINCH                 | CINCH                 | CINCH                     | CINCH                       | CINCH                     | CINCH                | CINCH                |

|              | LECTEURS ENREGISTREURS DE CASSETTE   | K 2502                                    | P 215 D<br>PK 263                         | PK 258<br>PK 211                          | PK 224<br>PK 253                          | PK 230<br>PK 261                          |                |
|--------------|--|---|---|---|---|---|----------------|
| MÉCANIQUE    | Nombre de moteurs  | 1 à régulation électronique               | 1 à régulation électronique               | 1 à régulation électronique               | 1 à régulation électronique               | 1 à asservissement de phase               |                |
|              | Type de tête (enregist./lecture)   |   | extra-dure                                | extra-dure                                | extra-dure                                | Hard Permalloy                            |                |
|              | Pleurage et scintillement  | DIN<br>W/RMS                              | 0,15%<br>0,06%                            | 0,15%<br>0,06%                            | 0,09%<br>0,06%                            | 0,15%<br>0,06%                            | 0,09%<br>0,06% |
|              | Compteur   | Oui                                       | Oui                                       | Oui                                       | Oui                                       | Oui                                       |                |
|              | Pause  | Oui                                       | Oui                                       | Oui                                       | Oui                                       | Oui                                       |                |
|              | Clavier  | 6 touches douces                          | 6 touches douces                          | 6 touches douces                          | 6 touches douces                          | 6 touches douces                          |                |
|              | Arrêt automatique fin de bande   | Total                                     | Total                                     | Total                                     | Total                                     | Total                                     |                |
| ÉLECTRONIQUE | Bande passante Fe <sub>2</sub> O <sub>3</sub><br>CrO <sub>2</sub><br>Métal | 30-14000 Hz<br>30-15000 Hz<br>30-16000 Hz | 30-15000 Hz<br>30-15000 Hz<br>30-16000 Hz | 30-15000 Hz<br>30-15500 Hz<br>30-16000 Hz | 30-15000 Hz<br>30-15500 Hz<br>30-16000 Hz | 30-15000 Hz<br>30-16000 Hz<br>25-17000 Hz |                |
|              | Rapport signal/bruit (Dolby)*  | -60 dB                                    | -60 dB                                    | -64 dB                                    | -65 dB                                    | -64 et -70 dB                             |                |
|              | Indicateur de niveau   | 2 x 6 LED                                 | 2 x 6 LED                                 | 2 x 5 LED                                 | 2 vu-mètres                               | DIGITRON                                  |                |
|              | Entrées CINCH<br>DIN<br>Jack micro   | 100 mV/47 kΩ<br>0,3 mV/10 kΩ              | 100 mV/47 kΩ<br>0,3 mV/10 kΩ              | 70 mV/47 kΩ<br>0,35 mV/1 kΩ               | 60 mV/47 kΩ<br>0,3 mV/5 kΩ                | 70 mV/47 kΩ<br>—<br>0,35 mV/1 kΩ          |                |
|              | Sorties CINCH<br>DIN<br>Jack casque  | 0,6 V/3,9 kΩ<br>25 mV/8 Ω                 | 0,6 V/3,9 kΩ<br>25 mV/8 Ω                 | 0,6 V/47 kΩ<br>—                          | 0,6 V/47 kΩ<br>4 à 600 Ω                  | 0,6 V/47 kΩ<br>—<br>4 à 600 Ω             |                |
| CARACTÉR.    | Alimentation   | par Ampli A 2502                          | 220 V/50 Hz                               | 220 V/50 Hz                               | 220 V/50 Hz                               | 220 V/50 Hz                               |                |
|              | Consommation   | —   | 7 VA                                      | 12 VA                                     | 15 VA                                     | 15 VA                                     |                |
|              | Dimensions (L x H x P cm)  | 44 x 11,7 x 20,3                          | 44 x 11,7 x 20,3                          | 35 x 10,5 x 26                            | 44 x 11,8 x 26                            | 44 x 11 x 27                              |                |

\*système de réduction de bruit, fabriqué sous licence des Dolby laboratories Inc.

|                                | MINI-COMPACTES  | AT 2523K  | AT 3524K                                    | MINI-COMPACTES  | AT 2523K                       | AT 3524K                 |                          |
|--------------------------------|---|---|---|-----------------|--------------------------------|--------------------------|--------------------------|
| SECTION RADIO                  | Gammes  | PO-GO-MF  | PO-GO-FM                                    | CASSETTE        | Cassettes utilisables          | normales/MÉTAL           | normales/MÉTAL           |
|                                | Réception sur   | Cadre incorporé en MA<br>antenne ext. MF                      | Cadre incorporé en MA<br>antenne ext. MF    |                 | Compteur                       | 3 chiffres, à mémoire    | 3 chiffres, à mémoire    |
|                                | Sensibilité MF  | 1 $\mu$ V à 26 dB (DIN)                                       | 1 $\mu$ V à 26 dB (DIN)                     |                 | Arrêt automatique fin de bande | total                    | total                    |
|                                | Silencieux MF   | Oui   | Oui   |                 | Bande passante                 | 30 Hz à 16 kHz<br>± 3 dB | 30 Hz à 16 kHz<br>± 3 dB |
| AMPLI                          | Contrôle automatique de fréquence                             | Commutable  | Commutable                                  | CARACTÉRISTIQUE | Dimensions (L x H x P cm)      | 28 x 24,8 x 24,3         | 28 x 24,8 x 24,3         |
|                                | Puissance (les 2 canaux étant chargés)                        | 2 x 25 W pour<br>d=0,7% (1000 Hz)                             | 2 x 35 W pour<br>d=0,7% (1000 Hz)           |                 | Alimentation                   | 220 V - 50 Hz            | 220 V - 50 Hz            |
| Distorsion (PNS - 3 dB)        | 0,1% (60 Hz - 16 kHz)   | 0,1% (60 Hz - 16 kHz)   | Consommation                                |                 | 110 VA                         | 170 VA                   |                          |
| Bande passante (P.N.S - 10 dB) | 20 Hz à 40 Hz<br>± 3 dB                                       | 20 Hz à 40 Hz<br>± 3 dB                                       |   |                 |                                |                          |                          |
| Réglages graves aigus contour  | ± 10 dB à 100 Hz<br>± 10 dB à 10 kHz<br>+ 6 dB à 100 Hz/10 Hz | ± 10 dB à 100 Hz<br>± 10 dB à 10 kHz<br>+ 6 dB à 100 Hz/10 Hz |   |                 |                                |                          |                          |
| PRÉ-AMPLI                      | Entrée T.D. CINCH<br>ligne DIN<br>micro JACK                  | 2,5 mV/47 kΩ<br>150 mV/47 kΩ<br>0,5 mV/1 kΩ                   | 2,5 mV/47 kΩ<br>150 mV/47 kΩ<br>0,5 mV/1 kΩ |                 |                                |                          |                          |
|                                | Sortie DIN casque (DIN)                                       | 1 mV/kΩ<br>de 4 à 600 ohms                                    | 1 mV/kΩ<br>de 4 à 600 ohms                  |                 |                                |                          |                          |

| AMPLI / PRÉAMPLI  |   | A4058/A4031  | A 2502  | A 3023/A 3025                                   | A 4033/A 4025  | A 5030/A 5061  |
|-------------------|---|--|---|---|--|--|
| SECTION AMPLI.    | Rapport signal/bruit (aux)  | 88 dB  | 80 dB   | 80 dB   | 80 dB  | 88 dB  |
|                   | • Puissance continue<br>• Puissance nominale de sortie à 1 kHz, d=0,7%<br>• Sur la bande de fréquence | 2x45W<br>2x40W<br>20Hz-20kHz<br>d < 0,1%                   | 2x27W<br>2x25W<br>25Hz-20kHz<br>d < 0,1%        | 2x32W<br>2x30W<br>25Hz-20kHz<br>d < 0,1%        | 2x42W<br>2x40W<br>20Hz-20kHz<br>d < 0,1%                   | 2x55W<br>2x50W<br>20Hz-20kHz<br>d < 0,1%                     |
|                   | Bande passante sur aux.<br>(PNS-10 dB)  | 15Hz-40kHz<br>± 1,5dB                                      | 20Hz-40kHz<br>± 2dB                             | 15Hz-40kHz<br>± 1,5dB                           | 15Hz-40kHz<br>± 1,5dB                                      | 10Hz-40kHz<br>± 1dB  |
|                   | Distorsion (PNS-3dB/1 kHz)  | < 0,03%  | < 0,1%  | < 0,05%   | < 0,09%  | < 0,007%   |
|                   | Sortie HP 1<br>HP 2<br>Casque   | Bornes<br>Bornes<br>Jack ∅ 6,3                             | Bornes<br>-<br>Jack ∅ 6,3                       | Bornes<br>-<br>Jack ∅ 6,3                       | Bornes<br>Bornes<br>Jack ∅ 6,3                             | Bornes<br>Bornes<br>Jack ∅ 6,3                               |
| SECTION PRÉAMPLI. | Source :<br>PU magnétique<br>Aux./C. Disc.<br>Magnéto 1<br>Magnéto 2                                  | 2 mV/47 kΩ<br>150 mV/47 kΩ<br>150 mV/47 kΩ<br>150 mV/47 kΩ | 2 mV/47 kΩ<br>200 mV/47 kΩ<br>200 mV/47 kΩ<br>- | 2 mV/47 kΩ<br>200 mV/47 kΩ<br>200 mV/47 kΩ<br>- | 2 mV/47 kΩ<br>200 mV/47 kΩ<br>200 mV/47 kΩ<br>200 mV/47 kΩ | 2,5 mV/47 kΩ<br>150 mV/47 kΩ<br>150 mV/47 kΩ<br>150 mV/47 kΩ |
|                   | Sorties :<br>Magnéto 1<br>Magnéto 2   | 140 mV/47 kΩ<br>140 mV/47 kΩ                               | 200 mV/47 kΩ                                    | 200 mV/47 kΩ                                    | 2,5 mV/47 kΩ<br>0,5 mV/1 kΩ                                | 150 mV/47 kΩ<br>150 mV/47 kΩ                                 |
|                   | Filtres passe haut et passe bas   | -  | -   | -   | 15 Hz - 3 dB   | 15 Hz et 1 kHz   |
|                   | Contour à 100Hz/10kHz et 1 W  | 6dB/3dB  | 6dB/3dB   | 6dB/3dB   | 6dB/3dB  | 6dB/3dB  |
|                   | Moniteur, copie de bandes   | 1 → 2  | 1 → 2   | 1 → 2   | 2  | 1 → 2  |
|                   | Contrôle des tonalités basses 100Hz<br>aiguës 10kHz   | ± 8dB<br>± 9dB   | ± 10dB<br>± 10dB                                | ± 10dB<br>± 10dB                                | ± 10dB<br>± 10dB   | ± 8dB<br>± 9dB   |
| CARACTER.         | Alimentation  | 220 V  | 220 V   | 220 V   | 220 V  | 220 V  |
|                   | Consommation  | 210 VA   | 120 VA  | 130 VA  | 175 VA   | 260 VA   |
|                   | Dimensions (LxHxP cm)   | 35x7x26  | 44x7,7x25                                       | 44x7,7x25                                       | 44x7,7x25  | 44x11x27   |

\* Valeurs moyennes mesurées par le constructeur sur un échantillon représentatif de la série.

| SYNTONISEURS     |   | TS 758/TS 751                           | T 2502                  | TA 723/TA 725           | TA 753/TA 755           | TS 765                  | TS 760/TS 761           |
|------------------|---|---|-------------------------|-------------------------|-------------------------|-------------------------|-------------------------|
| SECTION M.F.     | Entrée d'antenne  | 75Ω                                     | 75Ω                     | 75Ω                     | 75Ω                     | 75Ω                     | 75Ω                     |
|                  | Gammes de fréquence (en MHz)                                    | 87,5 à 108                              | 87,5 à 108              | 87,5 à 108              | 87,5 à 108              | 87,5 à 108              | 87,5 à 108              |
|                  | Sensibilité mono :<br>30dB S/B, 75Ω (HF)<br>26dB S/B, 75Ω (DIN) | 1,2μV<br>1μV                            | 1,5μV<br>1,2μV          | 1,4μV<br>1,2μV          | 1,4μV<br>1,2μV          | 1,4μV<br>0,8μV          | 1,4μV<br>0,8μV          |
|                  | Bande passante B.F. ± 1,5dB                                     | 20Hz - 15kHz                            | 30Hz - 15kHz            | 20Hz - 15kHz            | 20Hz - 15kHz            | 20Hz - 15kHz            | 20Hz - 15kHz            |
|                  | Silencieux entre stations                                       | Oui, comutable                          | Oui, fixe               | Oui, comutable          | Oui, comutable          | Oui, comutable          | Oui, comutable          |
|                  | Rapport signal/bruit<br>en MONO                                 | 70dB                                    | 65dB                    | 65dB                    | 66dB                    | 70dB                    | 70dB                    |
| SECT. M.A.       | Gammes reçues (en kHz)  | PO :<br>GO :<br>520 à 1610<br>155 à 350 | 510 à 1630<br>145 à 355 | 510 à 1630<br>145 à 355 | 510 à 1630<br>145 à 355 | 520 à 1630<br>150 à 350 | 520 à 1630<br>155 à 350 |
|                  | Sensibilité S/B - 20dB<br>(sur cadre)                           | PO :<br>GO :<br>250μV/m<br>600μV/m      | 300μV/m<br>500μV/m      | 300μV/m<br>500μV/m      | 300μV/m<br>500μV/m      | 250μV/m<br>500μV/m      | 250μV/m<br>600μV/m      |
| CARACTÉRISTIQUES | Indicateur stéréo   | L.E.D.                                  | L.E.D.                  | L.E.D.                  | L.E.D.                  | L.E.D.                  | L.E.D.                  |
|                  | Indicateur d'accord   | 3 LED + Digitron                        | -                       | LED 2 couleurs          | LED 3 couleurs          | Digitron                | 5 LED + Digitron        |
|                  | Touches pré-régulables  | 7 MA-7 MF                               | -                       | -                       | 7 MA-7 MF               | 20 MA-10 MF             | 7 MA-7 MF               |
|                  | Alimentation  | 220 V                                   | par Ampli               | par Ampli               | par Ampli               | 220 V                   | 220 V                   |
|                  | Consommation  | 8 VA                                    | A 2502                  | "Ligne France"          | "Ligne France"          | 5 VA                    | 11 VA                   |
|                  | Dimensions (LxHxP)  | 35x7x26                                 | 44x7,7x25               | 44x7,7x25               | 44x7,7x25               | 44x7,7x27               | 44x7x32                 |

| ENCEINTES ACOUSTIQUES | EC2523*        | EC3521*        | EC4058*        | EC2502*        | EC3027*        | EC4032-4*      | EC4033         | EC5032         | EC4533HD       | EC6533HD       |
|-----------------------|----------------|----------------|----------------|----------------|----------------|----------------|----------------|----------------|----------------|----------------|
| Nombre de voies       | 2              | 2              | 3              | 2              | 2              | 3              | 3              | 3              | 3              | 3              |
| Type                  | Clos           | à event        | à event        | à event        | à event        | à event        | Clos           | Clos           | à event        | à event        |
| Domaine de fréquence  | 95 Hz - 20 kHz | 80 Hz - 20 kHz | 60 Hz - 19 kHz | 80 Hz - 18 kHz | 65 Hz - 18 kHz | 60 Hz - 19 kHz | 50 Hz - 20 kHz | 45 Hz - 20 kHz | 45 Hz - 22 kHz | 40 Hz - 22 kHz |
| Rendement 94 dB/1 m   | 6,9 W          | 5,9 W          | 4,5 W          | 4,4 W          | 3,9 W          | 4,4 W          | 4,4 W          | 3 W            | 3,5 W          | 3 W            |
| Puissance nominale    | 25 W           | 35 W           | 40 W           | 25 W           | 30 W           | 40 W           | 40 W           | 50 W           | 45 W           | 65 W           |
| Puissance maximale    | 35 W           | 45 W           | 55 W           | 30 W           | 40 W           | 55 W           | 60 W           | 65 W           | 65 W           | 90 W           |
| H.P. de graves        | 13 cm          | 17 cm          | 18 cm          | 17 cm          | 17 cm          | 18 cm          | 20 cm          | 20 cm          | 20 cm          | 24 cm          |
| H.P. de médium        | -              | -              | 7 cm           | -              | -              | 7 cm           | 8 cm           | 8 cm           | 10 cm          | 11 cm          |
| H.P. d'aiguës         | 5,5 cm         | Dôme<br>1,9 cm | 5 cm           | 5 cm           | 5 cm           | 5 cm           | 5,5 cm         | Dôme<br>1,6 cm | Dôme<br>2,5 cm | Dôme<br>2,5 cm |
| Raccordement sur      | Bornes         | Bornes         | Bornes         | Bornes         | Bornes         | Bornes         | Bornes         | Bornes         | Bornes         | Bornes         |
| Dimensions (LxHxP cm) | 15x25x15       | 19,5x30,5x16   | 25x36x24       | 24x44,5x17,5   | 26x48x20       | 26x48x20       | 26x54x28       | 26x58,5x27     | 26x58,5x27     | 32,5x65x34     |

\* Caractéristiques en accord avec les normes NCF 97405

ligne **France** TS 6540 2x40 watts



**Brandt**  
électronique

SODAME, 102, av. de Villiers, 75017 Paris. Tél : 766.52.02

Société Anonyme au capital de 72.000.000 F - Paris, R.C.S. Paris 8 452 137 029 - JUIN 1985-8002 84 - Photo: ouverture. IMAGE BANK - Le constructeur se réserve le droit de modifier sans préavis les modèles et caractéristiques délinés sur le présent document. - imprimé en Belgique