

BLAUPUNKT AUTORADIO Omnibus-Anlage München 15

Kundendienstschrift · Service Manual

7631841

Ersatzteilliste
30 W-Verstärker mit Bedienungsteil

Spare Parts List
30 W Amplifier with Control Unit

Lfd. Nr. Item No.	Bestellbezeichnung	Part	Bestell-Nr. Part No.	Pos. i. Schaltbild Pos. i. schematic	Preisgruppe Price group
1	Spannungsumsetzer	Voltage converter	8 638 820 097		
2	Verstärker	Amplifier	8 638 820 070		
3	Empfänger KÖLN	Receiver KÖLN	8 638 710 074		
4	Montageplatte	Mounting plate	8 638 820 063		
5	ACR 911	ACR 911	7 630 909 000		T
11	Verpackungskarton	Carton	8 635 430 129		J
N12	Verpackungskarton	Carton	8 635 430 202		
	Spannungsumsetzer	Voltage converter			
N13	Kabel	Cable	8 634 490 942		
14	Stecker	Plug	8 908 603 702		
15	Gehäusedeckel	Cover	8 635 130 013		
N16	Gehäusemantel	Housing	8 635 120 304		
17	16pol. Einbaubuchse	16 pole-jack	8 908 613 619		
18	10pol. Einbaubuchse	10 pole-jack	8 908 613 614		
19	6pol. Einbaubuchse	6 pole-jack	8 908 613 612		
20	Buchse	Jack	8 630 310 255		
N21	bedr. Platte	Printed circuit board	8 638 300 667		
22	Glimmerscheibe	Mica washer	8 630 161 513		
23	Lötplatte	Soldering plate	8 634 331 212		
24	Schutzkappe	Protection cap	8 630 560 072		
	Verstärker	Amplifier			
41	Verstärkerchassis, vollst. (k. Ersatzteil)	Amplifier chassis, compl. (no spare part)	8 638 000 040		Z
42	bedruckte Platte, bestückt	Printed circuit board, with components	8 638 300 401		Z
43	Gehäuse, vollständig	Housing, compl.	8 635 120 273		T
44	Knopf	Knob	8 632 060 671		N %
45	Mikrofonbuchse	Microphone jack	8 908 613 617		W %
46	Batteriekabel (Meterware)	Battery cable (order in metre)	8 768 911 003		O %
47	Sicherungshalter	Fuse holder	8 630 690 008		V %
48	Abdeckung	Cover	8 631 450 092		U %
49	Deckel	Lid	8 635 130 205		G
50	Schnappmutter	Snap nut	8 633 310 127		G %
51	Steckerplatte 12/24 V	Conversion plate 12/24 V	8 638 310 053		C
55	Zyl. Blechschraube m. Scheibe	Cyl. self-tapping screw with washer	8 633 410 335		F %
58	Zyl. Schraube AM 3x12	Cyl. screw AM 3 x 12	2 910 011 054		A %
	Transformatoren	Transformers			
61	Treibertrafo prim.: 850 Wdg. 0,10 Cu sec.: 2x900 Wdg. 0,10 Cu	Driver transformer prim.: 850 windings 0.10 Cu sec.: 2x900 windings 0.10 Cu	8 637 210 291	T 550	F
65	Ausgangstrafo prim.: 2x52 Wdg. 0,7 Cu 2x34 Wdg. 0,5 Cu sec.: 53 Wdg. 1,0 Cu 19 Wdg. 0,8 Cu 31 Wdg. 0,7 Cu 29 Wdg. 0,6 Cu 10 Wdg. 0,5 Cu parall. 2x4 Wdg. 0,7 Cu	Output transformer prim.: 2x52 windings 0.7 Cu 2x34 windings 0.5 Cu sec.: 53 windings 1.0 Cu 19 windings 0.8 Cu 31 windings 0.7 Cu 29 windings 0.6 Cu 10 windings 0.5 Cu parall. 2x4 windings 0.7 Cu	8 637 210 281	T 601	N
	Transistoren	Transistors			
70	Transistor S 153 T	Transistor S 153 T	8 905 706 746	V 600	
71	Transistor 2 N 3055 paarig	Transistor 2 N 3055 by pairs	8 905 713 556	V 585, 586	N
72	Transistor BC 108 B	Transistor BC 108 B	8 905 706 207	V 530	Z
73	Transistor S 2066	Transistor S 2066	8 905 706 750	V 531, 535	F

Lfd. Nr. Item No.	Bestellbezeichnung Part	Part	Bestell-Nr. Part No.	Pos. i. Schaltbild Pos. i. schematic	Preisgruppe Price group
74	Transistor BC 108	Transistor BC 108	8 905 706 211	V 532	Z
75	Transistor BC 308-B	Transistor BC 308-B	8 905 707 328	V 601	
76	Transistor BFY 40	Transistor BFY 40	8 905 705 410	V 533, 534	Z
77	Transistor BFY 39 III	Transistor BFY 39 III	8 905 705 405	V 510	Z
78	Glimmerscheibe	Mica washer	8 630 161 513		K %
79	Schutzkappe	Plastic cap	8 630 560 074		M %
80	Lötplatte	Soldering plate	8 634 331 122		N %
81	Transistor BC 238-B	Transistor BC 238-B	8 905 707 313	V 604	
82	Transistor BC 232	Transistor BC 232	8 905 706 273	V 605	
	Relais	Relays			
86	Mikrofonrelais/Einschaltrelais	Microphone relay/Switch on relay	8 908 123 092	R 530, 540	N
87	Mikrofonrelais	Microphone relay	8 908 123 230	R 550	O
	Drossel	Choke			
N90	Drossel	Choke	8 637 210 053	D 530	F
	Gleichrichter	Rectifiers			
91	Gleichrichter E 45 C 50	Rectifier E 45 C 50	8 905 011 105	X 510, 530	Z
	Dioden	Diodes			
100	Diode BZ 102/1 V 4	Diode BZ 102/1 V 4	8 905 421 851	D 585	Z
101	Diode SIS 20	Diode SIS 20	8 905 421 307	D 511	Z
102	Diode Z 1,5	Diode Z 1,5	8 905 421 007	D 530, 513	Z
103	Diode Z 6	Diode Z 6	8 905 421 028	D 512	G
N104	Diode 1A-GH	Diode 1A-GH	8 905 405 818	D 532, 533	W %
105	Diode BAX 13 S	Diode BAX 13 S	8 905 405 330	D 600, 601	
106	Diode 1 N 4148	Diode 1 N 4148	8 905 405 822	D 602	
	Sicherung	Fuse			
110	Sicherung 2 A	Fuse 2 A	1 904 521 441		P %

Lfd. Nr. Item No.	Bestellbezeichnung Part	Part	Bestell-Nr. Part No.	Pos. i. Schaltbild Pos. i. schematic	Preisgruppe Price group
	Elektrolytkondensatoren				
	Electrolytic Capacitors				
111	5 μ F + 50 - 20 %		8 903 400 307	C 500	B
112	2 μ F + 100 - 20 %	70 V	8 903 400 605	C 530	B
113	2,2 μ F + 50 - 20 %	25 V	8 903 700 510	C 535	B
114	22 μ F + 50 - 20 %	16 V	8 903 700 317	C 532, 537, 540, 543, 601	X %
115	100 μ F + 50 - 20 %	15 V	8 903 406 307	C 538, 546, 512	
116	250 μ F + 50 - 20 %	3 V	8 903 402 013	C 539	B
117	2000 μ F + 50 - 20 %	15/18 V	8 903 402 343	C 544, 501	F
118	0,47 μ F + 50 - 20 %	35 V	8 903 700 606	C 531, 533	B
118a	2000 μ F + 50 - 20 %	35/40 V	8 903 460 540	C 591	K
118b	47 μ F + 50 - 20 %	3 V	8 903 700 020	C 602	
118c	4,7 μ F + 50 - 20 %	25 V	8 903 700 513	C 603	
	Kondensatoren				
	Capacitors				
121	10 000 pF + 80 - 20 %	250 V	8 902 913 621	C 542	X %
122	10 000 pF + 50 - 20 %	125 V	8 902 210 401	C 515	U %
123	15 000 pF \pm 20 %	100 V	8 902 913 605	C 534	T %
124	68 000 pF \pm 20 %	100 V	8 902 913 621	C 541	X %
125	0,1 μ F \pm 20 %	100 V	8 902 911 625	C 511, 513	X %
126	0,22 μ F \pm 20 %	100 V	8 902 913 682	C 545	X %
127	0,47 μ F \pm 20 %	100 V	8 902 911 641	C 547	D
128	0,68 μ F \pm 20 %	100 V	8 902 911 645	C 510	D
129	1 000 pF \pm 10 %	50 V	8 902 210 341	C 600	
	Widerstände				
	Resistors				
131	10 Ω \pm 10 %	0,125 W	8 900 303 101	R 544, 548, 608	U %
132	18 Ω \pm 10 %	0,125 W	8 900 303 181	R 549	U %
133	82 Ω \pm 10 %	0,125 W	8 900 303 821	R 554	R %
134	39 Ω \pm 20 %	0,3 W	8 900 303 391	R 560, 561	T %

Lfd. Nr. Item No.	Bestellbezeichnung Part		Bestell-Nr. Part No.	Pos. i. Schaltbild Pos. i. schematic	Preisgruppe Price group
135	47 $\Omega \pm 10\%$	0,125 W	8 900 303 471	R 512, 514	T %
136	56 $\Omega \pm 10\%$	0,125 W	8 900 303 561	R 536, 566, 567	S %
137	100 $\Omega \pm 10\%$	0,125 W	8 900 303 102	R 575	P %
138	180 $\Omega \pm 5\%$	0,33 W	8 900 401 182	R 515	P %
139	220 $\Omega \pm 10\%$	0,125 W	8 900 303 222	R 564, 565, 601	P %
140	330 $\Omega \pm 5\%$	1 W	8 900 601 332	R 563	T %
141	470 $\Omega \pm 10\%$	0,125 W	8 900 303 472	R 542	P %
142	270 $\Omega \pm 5\%$	0,125 W	8 900 303 272	R 551, 553, 555, 558	P %
143	560 $\Omega \pm 10\%$	0,125 W	8 900 303 562	R 511	P %
144	1,2 k $\Omega \pm 10\%$	0,125 W	8 900 303 123	R 546, 552, 605	P %
145	1 k $\Omega \pm 10\%$	0,125 W	8 900 303 103	R 510, 547, 606	P %
146	1,5 k $\Omega \pm 10\%$	0,125 W	8 900 303 153	R 534, 539, 540	P %
147	2,7 k $\Omega \pm 10\%$	0,125 W	8 900 303 273	R 535, 550, 513	P %
148	6,8 k $\Omega \pm 10\%$	0,125 W	8 900 303 683	R 538, 607	P %
149	2,2 k $\Omega \pm 10\%$	0,125 W	8 900 303 223	R 532, 537	P %
150	3,3 k $\Omega \pm 5\%$	0,33 W	8 900 303 333	R 559, 516, 617	P %
151	3,9 k $\Omega \pm 10\%$	0,125 W	8 900 303 393	R 562, 603	P %
152	10 k $\Omega \pm 10\%$	0,125 W	8 900 303 104	R 533	P %
153	18 k $\Omega \pm 10\%$	0,125 W	8 900 303 184	R 545	P %
156	100 k $\Omega \pm 10\%$	0,125 W	8 900 303 105	R 541	P %
157	4,7 $\Omega \pm 10\%$	0,125 W	8 900 303 470	R 600	
158	680 $\Omega \pm 5\%$	0,2 W	8 900 301 682	R 613, 615	
159	1M $\Omega \pm 5\%$	0,2 W	8 900 301 106	R 616	
Drahtwiderstände					
Wire Wound Resistors					
161	5 $\Omega \pm 10\%$	2 W	8 901 028 227	R 517	B
162	68 $\Omega \pm 10\%$	1 W	8 901 020 054	R 570	V %
163	110 $\Omega \pm 10\%$	1 W	8 901 020 059	R 572	V %
164	110 $\Omega \pm 10\%$	3 W	8 901 028 359	R 573	C
165	180 $\Omega \pm 10\%$	2 W	8 901 028 265	R 574	B
NTC/PTC-Widerstände					
NTC/PTC Resistors					
176	0,25 $\Omega \pm 20\%$	0,5 W	8 901 007 004	R 568, 569	W %
177	47 $\Omega \pm 20\%$		8 901 326 210	R 609	
Einstellregler					
Adjusters					
181	25 $\Omega \pm 20\%$	0,05 W	8 901 509 120	R 556	E
182	1 k $\Omega + 30 - 0\%$	0,3 W	8 901 541 004	R 930, 531	B
183	500 $\Omega + 20 - 30\%$	0,05 W	8 901 509 162	R 604	

Lfd. Nr. Item No.	Bestellbezeichnung	Part	BPWG Bestell-Nr. Part No.	Lenco- Bestell-Nr. Lenco- Part No.	Preisgruppe Price group
451	Winkel, gen.	Bracket, riveted	8 631 390 516		
452	Reglerplatte	Potentiometer board	8 638 307 116		
453	Winkel	Bracket	8 631 311 622		
454	Hebel	Lever	8 631 910 121		
455	Hebel	Lever	8 631 910 122		
456	Bolzen	Stud	8 633 110 058		
457	Bolzen	Stud	8 633 110 059		
458	Anschlußplatte	Connection board	8 638 307 230		
459	Winkel, vollst.	Bracket, compl.	8 631 390 534		
460	Schiebeschalter	Sliding switch	8 638 840 015		
461	Frontplatte, gen.	Front plate, riveted	8 635 120 612		
462	Kabel, zus.	Cable, compl.	8 634 420 304		
	Kabel, zus.	Cable, compl.	8 634 420 305		
463	Kabel, zus.	Cable, compl.	8 634 420 306		
464	TB-Platte	TR-board	8 638 300 873		
	HF-Transformator	RF transformer	8 634 260 101		
	Spule	Coil	8 634 240 752		
466	Zusatzplatte	Additional plate	8 638 307 037		
467	Verbindungskabel	Connecting cable	8 634 490 120		
468	Kühlwinkel, mont.	Cooling bracket, mounted	8 631 390 734		
469	Seitenteil, rechts	RH lateral part	8 635 120 634		
470	Seitenteil, links	LH lateral part	8 635 120 633		
471	Rückwand	Rear panel	8 635 121 346		
472	Kappe	Cap	8 636 560 107		
473	Deckel, oben	Top cover	8 635 121 337		
474	Klappe	Flap	8 636 510 144		
475	Drehfeder	Tuning spring	8 634 650 019		
476	Deckel, unten	Bottom cover	8 635 121 338		
477	Sechskantblechschraube BZ 2,9 x 6,5	Hex. screw BZ 2.9 x 6.5	2 911 291 204		
478	Sechskantblechschraube BZ 3,5 x 6,5	Hex screw BZ 3.5 x 6.5	2 911 291 209		
479	Zyl.-Schraube AM 3,5 x 4	Cyl. screw AM 3.5 x 4	2 910 011 080		
480	Zyl.-Schraube AM 2,6 x 4	Cyl. screw. AM 2.6 x 4	2 910 011 022		
490	Kassettenlaufwerk, vollst. (kein Ersatzteil)	Recorder mechanism, compl. (no spare part)	8 638 810 374		
491	Zylinderschraube M 2 x 3	Cyl. screw M 2 x 3	2 910 011 002		
492	Zylinderschraube M 2 x 8	Cyl. screw M 2 x 8	2 910 011 007		
493	Motorreglerplatte	Motor control board	8 638 307 207		
494	Kassettenlaufwerk (kein Ersatzteil)	Recorder mechanism (no spare part)	8 638 810 342		
501	Hebel	Lever	8 619 020 560	049. 5046. 00	
502	* Federring	Spring ring	8 619 020 559	035. 5003. 00	
503	* Scheibe	Washer	8 619 020 618	030. 5030. 01	
504	* Schraube	Screw	8 619 020 655	000. 0912. 00	
505	Magnetkern	Magnet core	8 619 020 651	056. 5003. 01	
506	Magnetspule	Solenoid	8 619 020 653	165. 5003. 01	
507	Kassettenführung, links	LH cassette guide	8 619 020 501	049. 5045. 00	
508	* Schraube	Screw	8 619 020 502	000. 5005. 00	
509	Chassisarretierhebel mit Feder links	LH locking lever with spring	8 619 020 503	049. 5042. 00	
510	Distanzbuchse	Spacer	8 619 020 652	060. 5027. 00	
511	* Scheibe	Washer	8 619 020 638	036. 5001. 00	
512	* Zugfeder	Spring	8 619 020 507	080. 5003. 00	
513	Haltewinkel für Andrückfeder	Bracket for pressure spring	8 619 020 644	090. 5030. 01	
514	* Scheibe	Washer	8 619 020 598	041. 0963. 00	
515	Justierhebel für Bremse	Brake adjusting lever	8 619 020 521	090. 5028. 02	
516	* Schraube	Screw	8 619 020 508	002. 0001. 00	
517	* Schraube	Screw	8 619 020 645	000. 5025. 00	
518	* Scheibe	Washer	8 619 020 509	030. 5004. 00	
519	Kassettenwechsler	Cassette switch	8 619 020 502	090. 5196. 02	
520	Aufnahme/Wiedergabeknopf	Stereo record/playback head	8 619 020 710	200. 5032. 00	
521	* Feder	Spring	8 619 020 511	081. 5024. 00	
522	Chassisarretierhebel m. Feder	Locking lever with spring	8 619 020 506	049. 5043. 00	
523	Kassettenführung, rechts	RH cassette guide	8 619 020 505	049. 5044. 00	
524	Löschkopf	Erase head	8 619 020 515	200. 5035. 00	
525	Distanzstück	Spacer	8 619 020 516	060. 5008. 00	
526	Sperrhebel	Record catch lever	8 619 020 520	090. 5033. 01	
527	* Scheibe	Washer	8 619 020 518	030. 5038. 02	
528	* Seegerring	Circlip	8 619 020 519	040. 0874. 00	
529	* Feder	Spring	8 619 020 514	080. 5025. 00	
530	* Scheibe	Washer	8 619 020 561	040. 5002. 00	
531	* Feder	Spring	8 619 020 517	080. 5013. 00	

Ersatzteilliste

Cassettenlaufwerk

Die Bezifferung der dargestellten Teile sind die Endnummern der BPWG-Bestell-Nr., z. B.

Hebel 8 619 020 560
Magnetkern 8 619 020 651

Ein „***“ kennzeichnet die Teile, die zusammen als Reparaturpack ausgeliefert werden.

Federn 8 627 000 139
Schrauben 8 627 000 137
Scheiben, Sicherungsscheiben 8 627 000 138

Spare Parts List

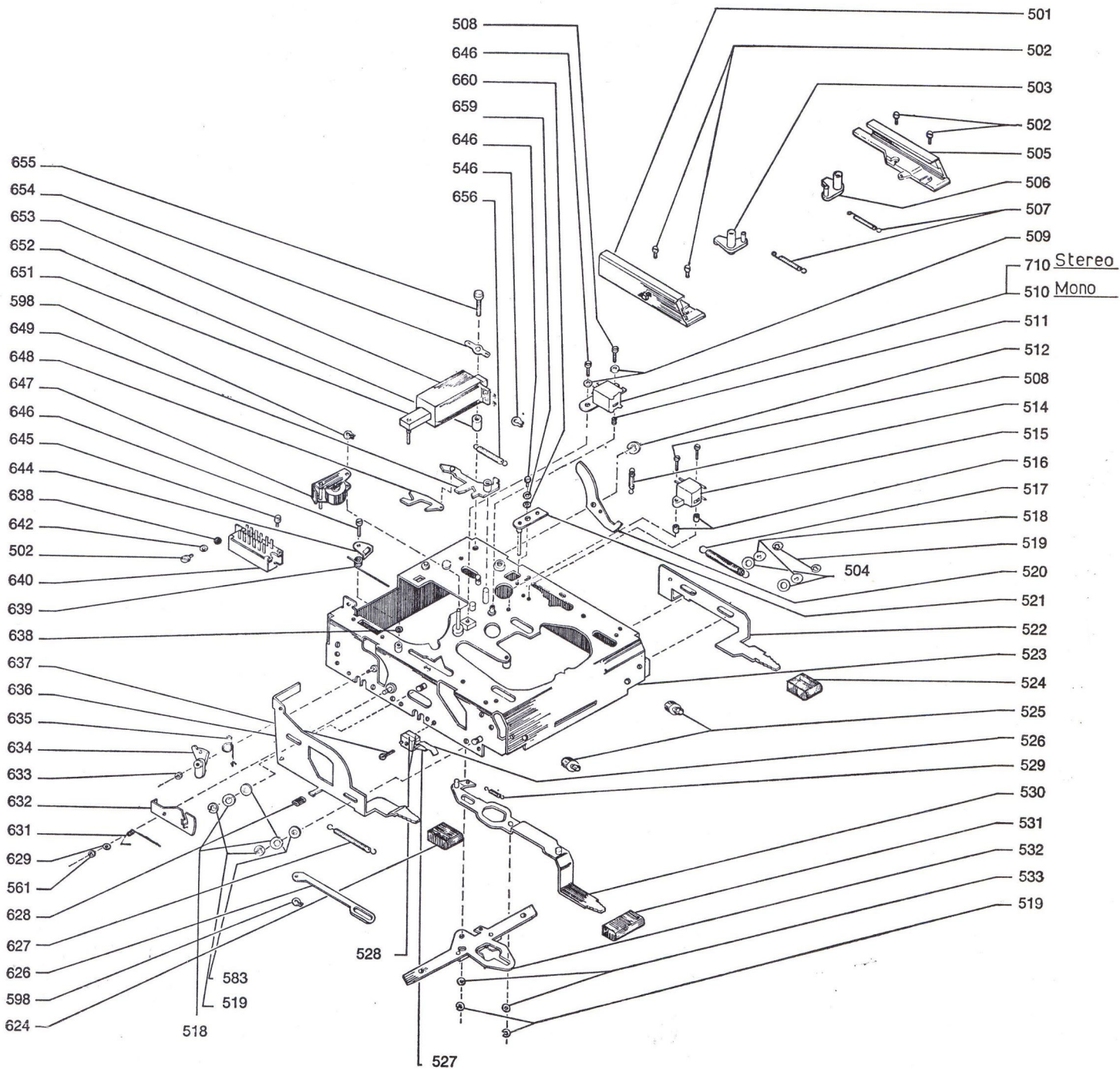
Cassette mechanism

The numbers of the illustrated parts are the final numbers of the BPWG part nos., e. g.

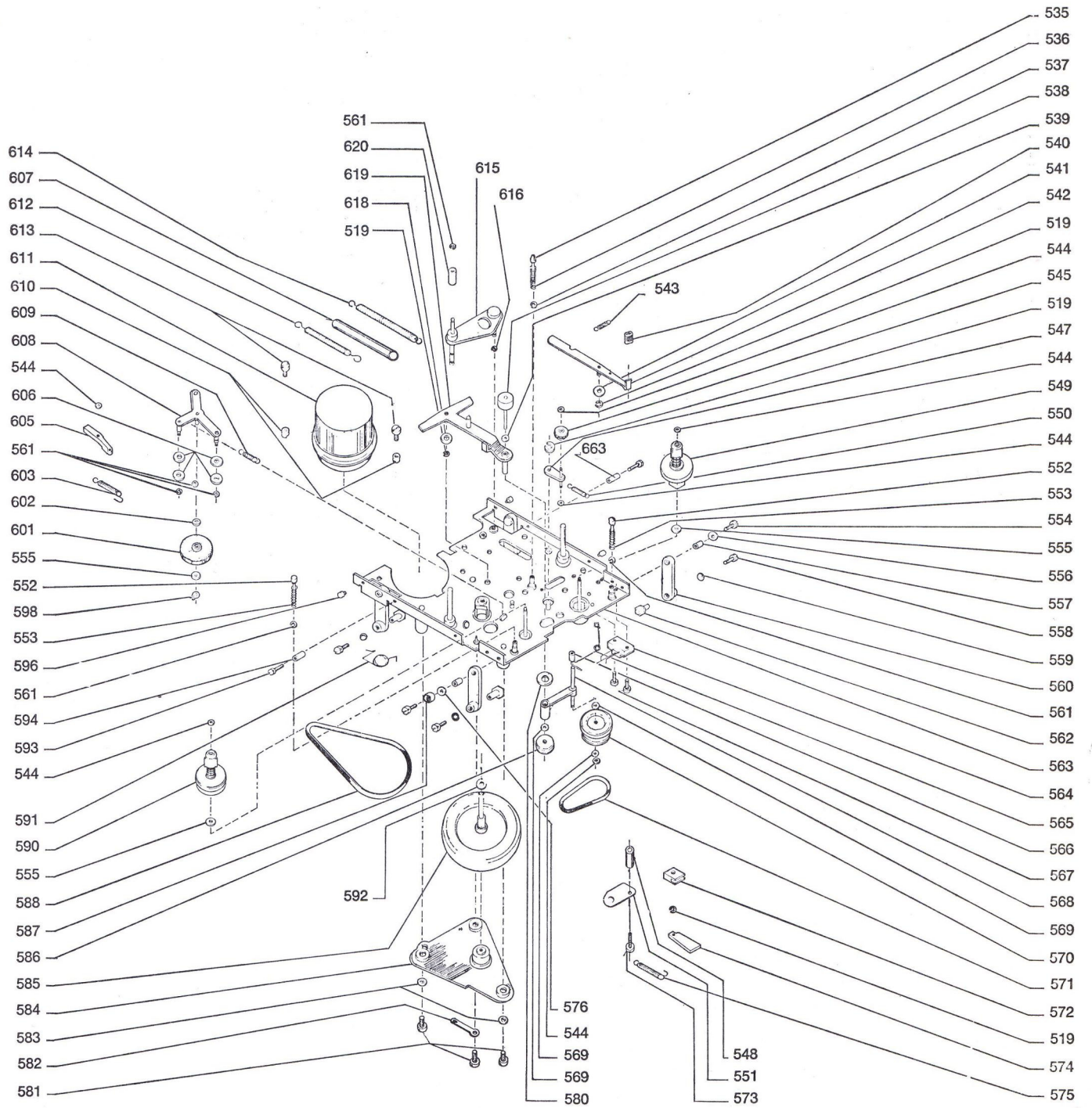
Lever 8 619 020 560
Magnet core 8 619 020 651

A "***" marks the parts which are delivered together as repair kit.

Springs 8 627 000 139
Screws 8 627 000 137
Washers, Securitywashers 8 627 000 138



Lfd. Nr. Item No.	Bestellbezeichnung	Part	BPWG Bestell-Nr. Part No.	Lenco- Bestell-Nr. Lenco- Part No.	Preisgruppe Price group
532	Tastenschieber m. Knopf für Aufn.-Sperr	Record lever, with knob	8 619 020 522	090. 5176. 02	
533	Knopf, rot	Knob, red	8 619 020 524	050. 5022. 00	
534	* Scheibe	Washer	8 619 020 638	036. 5001. 00	
535	Chassis mit Stiften und Buchsen	Chassis with pins and jacks	8 619 020 523	090. 5202. 02	
536	* Sicherungsfeder	Grip ring	8 619 020 598	041. 0963. 00	
537	Hebel mit Andruckrolle	Pressure roller with bracket	8 619 020 647	090. 5020. 02	
538	* Seegerring	Circlip	8 619 020 598	041. 0963. 00	
539	Gummipuffer	Rubber pad	8 619 020 525	070. 5014. 00	
540	Walze	Cylinder	8 619 020 620	060. 5025. 00	
541	* Druckfeder	Spring	8 619 020 639	081. 5020. 00	
542	* Zugfeder	Spring	8 619 020 529	080. 5024. 00	
543	Tastenschieber für schnellen Rücklauf	Rewind lever	8 619 020 530	090. 5193. 02	
544	Knopf (schwarz) für Stopptaste	Knob (black)	8 619 020 624	050. 5021. 00	
545	Knopf (schwarz) f. Rücklaufhebel	Knob (black)	8 619 020 531	050. 5023. 00	
546	Rückziehhebel	Retracting lever	8 619 020 532	090. 5023. 02	
547	Schaltstange	Switch link	8 619 020 626	090. 5031. 01	
548	Isolierhülse	Tube	8 619 020 628	090. 5026. 01	
549	* Zugfeder	Spring	8 619 020 627	080. 5015. 00	
550	Stopptaste mit Knopf (Schieber)	Pause pushbutton	8 619 020 636	090. 5188. 02	
551	Feder	Spring	8 619 020 631	081. 5017. 00	
552	* Seegerring	Circlip	8 619 020 561	040. 5002. 00	
553	Rastklinke	Catch lever	8 619 020 632	090. 5032. 01	
554	Auslöser für Stopptaste	Pause release moulding	8 619 020 634	049. 5076. 00	
555	* Feder	Spring	8 619 020 635	081. 5016. 00	
556	* Schraube	Screw	8 619 020 553	081. 5023. 00	
557	Kontaktfeder	Contact spring	8 619 020 526	090. 5016. 00	
558	Kontaktfeder	Contact spring	8 619 020 527	090. 5015. 00	
559	Haltewinkel für Andruckfeder	Bracket	8 619 020 644	090. 5030. 01	
560	Federscheibe	Spring washer	8 619 020 598	041. 0963. 00	
561	* Schraube	Screw	8 619 020 646	000. 5010. 00	
562	Einrastklinke	Catch lever	8 619 020 648	090. 5166. 01	
563	Kontaktträger	Support with contacts	8 619 020 528	050. 5078. 00	
564	Hebel für Einrastklinke	Lever for catch lever	8 619 020 649	090. 5165. 02	
565	* Zugfeder	Spring	8 619 020 656	080. 5006. 00	
566	* Scheibe	Washer	8 619 020 616	040. 5003. 00	
567	* Zugfeder	Spring	8 619 020 603	081. 5006. 00	
568	Rückziehhebel	Retracting lever	8 619 020 605	049. 5060. 00	
569	* Scheibe	Washer	8 619 020 606	031. 5001. 01	
570	Stützplatte	Support lever	8 619 020 608	090. 5023. 02	
571	* Zugfeder	Spring	8 619 020 609	080. 5022. 00	
572	Walze	Roller	8 619 020 109		
573	Befestigungsklammer	Clamp	8 619 020 610	060. 5004. 00	
574	* Schraube	Screw	8 619 020 612	000. 0905. 00	
575	Motor	Motor	8 619 020 611	090. 5006. 03	
576	Hebel für Endabschaltung	Overload lever	8 619 020 615	090. 5025. 03	
577	Bremshebel, kompl.	Brake lever with sleeve	8 619 020 542	090. 5014. 03	
578	* Feder	Spring	8 619 020 536	081. 5019. 00	
579	Bremsgummi	Sleeve	8 619 020 540	070. 5008. 01	
580	Rückspulhebel, vollst.	Rewind support lever with intermediate wheel	8 619 020 619	090. 5026. 02	
581	Zwischenrad mit Achse	Pulley with spindle	8 619 020 538	057. 5046. 01	
582	Hebel	Lever	8 619 020 547	090. 5147. 02	
583	* Scheibe	Washer	8 619 020 544	032. 5028. 01	
584	Wickelteller, rechts	RH spool drive	8 619 020 549	049. 5056. 01	
585	Zwischenrad für Rücklauf	Rewind intermediate wheel	8 619 020 545	058. 5017. 02	
586	* Schraube	Screw	8 619 020 581	000. 0907. 00	
587	Buchse	Collar	8 619 020 663	060. 5038. 00	
588	* Scheibe	Washer	8 619 020 580	032. 5020. 01	
589	* Feder	Spring	8 619 020 550	080. 5023. 00	
590	Führungsstift	Plunger	8 619 020 535	057. 5137. 01	
591	Andruckstück	Pressure pad	8 619 020 552	049. 5066. 01	
592	* Druckfeder	Spring	8 619 020 553	081. 5023. 00	
593	Distanzbuchse	Spacer	8 619 020 587	049. 5065. 00	
594	Wickelteller links m. Antriebsring	LH spool drive with drive wheel	8 619 020 590	049. 5059. 03	
595	* Feder	Spring	8 619 020 591	081. 5025. 00	
596	Buchse	Jack	8 619 020 594	060. 5016. 00	
597	* Schraube	Screw	8 619 020 593	000. 5008. 00	
598	Nippel	Nipple	8 619 020 596	049. 5055. 01	
599	* Feder	Spring	8 619 020 565	081. 5015. 00	



Lfd. Nr. Item No.	Bestellbezeichnung	Part	BPWG Bestell-Nr. Part No.	Lenco-Bestell-Nr. Lenco-Part No.	Preisgruppe Price group
600	Endabschalter	Impulse switch	8 619 020 564	350. 2. 117	
601	Führungswinkel	Support bracket	8 619 020 568	049. 5040. 01	
602	Riemenscheibe	Vee pulley	8 619 020 586	057. 5162. 00	
603	Antriebsriemen, klein	Drive belt small	8 619 020 571	070. 5010. 00	
604	Zwischenantriebsrad, vollst.	Intermediate drive wheel with drive ring	8 619 020 570	049. 5036. 02	
605	Antriebsrad	Drive wheel	8 619 020 601	070. 5030. 02	
606	Schwungrad	Flywheel	8 619 020 585	087. 5004. 03	
607	* Scheibe	Washer	8 619 020 583	030. 5031. 01	
608	Lagerplatte für Schwungrad	Flywheel plate	8 619 020 584	090. 5027. 03	
609	* Scheibe	Washer	8 619 020 642	030. 5003. 00	
610	* Federring	Spring ring	8 619 020 659	035. 5005. 00	
611	Antriebsriemen, groß	Drive belt, large	8 619 020 588	070. 5006. 00	
612	Bewegl. Chassipl. m. Stiften, Buchsen usw.	Mobile chassis plate with pins and bushes etc.	8 619 020 563	090. 5200. 02	
613	Buchse mit Innengewinde	Pivot stud	8 619 020 562	057. 5050. 00	
614	Nippel	Pad	8 619 020 596	049. 5055. 01	
615	* Scheibe	Washer	8 619 020 660	030. 5036. 01	
616	* Zugfeder	Spring (it fitted)	8 619 020 613	080. 5027. 00	
617	* Zugfeder	Spring	8 619 020 614	080. 5021. 00	
618	* Sicherungsscheibe	C-washer	8 619 020 512	040. 5001. 00	
619	Führungsstück	Guiding piece	8 619 020 572	049. 5049. 00	
620	Führungskeil	Guiding cone	8 619 020 574	049. 5048. 00	
621	* Zugfeder	Tension spring	8 619 020 575	080. 5007. 00	
622	* Scheibe	Washer	8 619 020 576	030. 5010. 01	
623	* Scheibe	Washer	8 619 020 569	032. 5027. 01	
624	Buchse	Jack	8 619 020 566	060. 5005. 00	
625	* Schraube	Screw	8 619 020 567	000. 5009. 00	
626	* Scheibe	Washer	8 619 020 533	032. 5022. 01	
627	* Scheibe	Washer	8 619 020 537	040. 5002. 00	
628	* Scheibe	Washer	8 619 020 539	032. 5027. 01	
629	* Scheibe	Washer	8 619 020 519	040. 0874. 00	
630	* Scheibe	Washer	8 619 020 546	041. 0866. 00	