

Ersatzteilliste
gültig für Geräte ab Nr. 1 350 001
 (Schaltbild-Bestell-Nr. KDB 991-192)

Spare Parts List
valid for sets from No. 1 350 001
 (Schematic order no. KDB 991-192)

Lfd. Nr. Item No.	Bestellbezeichnung	Designation	Bestell-Nr. Part No.	Pos. i. Schaltbild Pos. i. schematic	Preisgruppe Price group
	Ein „+“ kennzeichnet die einem Verschleiß unterliegenden Teile. Wir empfehlen sie zur Lagerhaltung.	An “+” marks the parts subject to wear and tear. We recommend to keep them in stock.			
	Ein „N“ kennzeichnet neue, bisher noch nicht verwendete Teile.	An “N” marks completely new parts.			
	Sondereile	Special parts			
1	Mikrofon	Microphone	8 637 696 020		N
N2	Mikrofonhalter	Microphone support	8 635 260 157		
N3	Cassettenlaufwerk kpl. (Stereo) (kein ET-Teil)	Mechanism, compl. (stereo) (no spare part)	8 638 810 371		Z
	Gehäuseteile	Cabinet parts			
10	Hebel	Lever	8 631 910 121		Q %
11	Hebel	Lever	8 631 910 122		P %
12	Bolzen	Bolt	8 633 110 058		N %
13	Bolzen	Bolt	8 633 110 059		N %
N14	Winkel gen.	Bracket, riveted	8 631 390 515		
16	Winkel gen.	Bracket, riveted	8 631 390 540		B
N17	Frontplatte	Front plate	8 635 120 613		
18	Schnecke	Worm	8 636 320 001		A
19	Achse	Shaft	8 633 110 061		O %
20	Zahnrad	Pinion	8 636 361 012		V %
21	Antriebs schnur, vollst.	Drive cable, compl.	8 634 790 016		U %
22	Zugfeder	Tension coil	8 634 640 012		K %
23	Zeiger	Pointer	8 632 368 071		Q %
24	Abschirmung	Shielding	8 632 310 051		
25	Achse mit Hülse und Ritzel	Shaft with sleeve and pinion	8 636 110 121		D
26	Kernhalter	Core holder	8 632 390 021		B
27	Feder	Spring	8 634 620 070		
28	Blattfeder	Flat spring	8 631 210 094		M %
29	Schiebepotentiometer	Sliding potentiometer	8 901 465 100	R 61, 62	G
30	Schaltstangenkopf	Head of switching link	8 631 960 042		T %
31	Schaltstange	Switching link	8 631 960 041		A
32	Abstimmkern	Tuning core	8 908 373 543		A
N33	Federsatz	Set of springs	8 638 840 040		
34	Kontaktträger	Support of contacts	8 634 390 245		B
35	Reflektor, zus.	Reflector, compl.	8 635 390 081		X %
36	Lampenfassung	Lamp socket	8 630 690 051		V %
37	Rückwand	Back cover	8 635 120 621		B
38	Seitenteil	Side part	8 635 120 631		B
39	Seitenteil	Side part	8 635 120 632		B
40	Schelle (Verbindungskabel)	Clamp (connecting cable)	8 631 316 220		Q %
N41	Verbindungskabel	Connecting cable	8 634 490 122		
N42	Kabel	Cable	8 634 420 320		
43	Antennenkabel	Antenna cable	8 634 490 019		F
44	Schelle	Clamp	8 631 316 217		R %
45	Kappe	Cap	8 636 560 100		E
46	Skala	Dial	8 631 160 551		A
47	Klappe	Flap	8 636 510 141		G
48	Drehfeder	Torsion spring	8 634 650 069		M %

Lfd. Nr. Item No.	Bestellbezeichnung	Designation	Bestell-Nr. Part No.	Pos. i. Schaltbild Pos. i. schematic	Preisgruppe Price group
N49	Deckel (oben)	Top plate	8 635 121 336		
50	Deckel (unten)	Bottom plate	8 635 120 645		C
51	Knopf (7 639 930)	Knob (7 639 930)	8 632 091 224		E
52	Knopf (7 639 931)	Knob (7 639 931)	8 632 060 502		W %
53	Knopf	Knob	8 632 091 223		E
61	Satz Scheiben und Schrauben	Set washers and screws	8 627 000 115		
Bedruckte Platten		Printed boards			
71	FM-Platte	FM-board	8 638 300 875		Z
72	UKW-Eingangsteil, kompl.	FM-tuner, compl.	8 634 290 911		T
N76	TB-Platte	Tape recorder board	8 638 300 871		
N77	Motorreglerplatte	Motor control board	8 638 307 205		Z
78	HF-Trafo	RF transformer	8 634 260 101	T 301	K
79	Kontaktträger, zus.	Support of contacts, compl.	8 634 390 244		D
80	Kontaktplatte	Contact board	8 638 310 051		B
N81	Steckerplatte	Plug board	8 638 307 170		
N82	Potentiometerplatte	Potentiometer board	8 638 307 166		
83	Potentiometerplatte (7 639 931)	Potentiometer board (7 639 931)	8 638 300 886		N
86	AM-Platte	AM board	8 638 300 880		X
87	Wellenschalterplatte	Waveband switch board	8 638 310 049		A
88	Kabel mit Fassung	Cable with socket	8 634 491 300		C
N91	NF-Verstärker	AF amplifier	7 K 3 K 294 501		
N92	Rahmen	Frame	8 635 120 601		X
93	NF-Platte	AF board	8 638 300 430		M
94	Relais	Relay	8 908 123 241	RL 241	
95	Kappe	Cap	8 630 560 141		V %
96	LA-Buchse	Speaker jack	8 908 613 132		N %
97	Lampenfassung	Lamp socket	8 908 533 101		K %
N98	Wandlertrafo	Transformer	8 637 210 071	T 270	G
99	Einbaubuchse	Socket	8 908 613 614		V %
103	NF-Platte	AF board	8 638 300 425		Z
106	Deckel	Cover	8 635 130 281		B
107	Lasche	Strap	8 631 090 001		V %
107	Kombischraube M 6x8	Combined screw M 6x8	8 633 410 030		K %
108	Kombischraube M 6x11	Combined screw M 6x11	8 633 410 031		K %
111	+ Lautstärkeregl.	Volume control	8 901 481 000	R 82, 83, 84	O
116	Glimmlampe	Neon lamp	1 907 584 503	GL 131	Z
121	+ Sicherung 2 A	Fuse 2 A	1 904 521 441	Si 250	P %
131	+ Skalenlampe 14 V 0,1 A	Dial lamp 14 V 0.1 A	1 907 575 302	Lp 61	X %
Verpackung		Packing			
141	Styroporschale (oben)	Polystyrene packing (top)	8 635 460 020		X %
142	Styroporschale (unten)	Polystyrene packing (bottom)	8 635 460 021		A
143	Verpackung (7 639 930)	Packing (7 639 930)	8 635 430 380		B
144	Verpackung (7 639 931)	Packing (7 639 931)	8 635 430 381		B
Filter		Filters			
151	Ratio-Filter, kompl.	Ratio filter, compl.	8 634 290 901	L 201-204	O
152	FM-Filter	FM filter	8 634 290 952	L 181/182	E
153	FM-Filter	FM filter	8 634 290 953	L 183, 188	E
154	FM-Filter	FM filter	8 634 290 954	L 185/186 L 190/191	E
155	AM-Filter	AM filter	8 634 240 225	L 44	E
156	AM-Filter	AM filter	8 634 240 280	L 42/43	E
157	AM-Filter	AM filter	8 634 240 279	L 40/41	E
161	Ker.-Filter 460 kHz	Ceramic filter 460 kHz	8 906 193 526	Q 10	D
Spulen		Coils			
171	MW/LW-Vorkreissspule	MW/LW-RF coil	8 634 240 941	L 2/3	E
172	MW-Zusatzspule (Vorkreis)	MW suppl. coil (RF-circuit)	8 634 240 115	L 1	B
173	MW-Zusatzspule (Zwischenkreis)	MW suppl. coil (interm. circuit)	8 634 240 115	L 5	C
174	MW-Zusatzspule (Oszillator)	MW suppl. coil (oscillator)	8 634 240 116	L 9	C

Lfd. Nr. Item No.	Bestellbezeichnung	Designation	Bestell-Nr. Part No.	Pos. i. Schaltbild Pos. i. schematic	Preisgruppe Price group
175	MW-Zwischenkreisspule	MW interm. circuit coil	8 634 241 501	L 7, 6	D
176	Oszillatorspule	Oscill. coil	8 634 240 932	L 10	F
177	LW-Zusatzspule (Vorkreis)	LW supplm. coil (RF-circuit)	8 634 240 113	L 4	C
178	LW-Zusatzspule (Zwischenkreis)	LW supplm. coil (interm. circuit)	8 634 240 114	L 8	C
179	LW-Zusatzspule (Oszillator)	LW supplm. coil (oscillator)	8 634 241 711	L 11	C
180	LW-Zusatzspule (Oszillator)	LW supplm. coil (oscillator)	8 634 241 701	L 12	B
181	UKW-Antennenspule	FM antenna coil	8 624 240 236	L 101/102	B
182	UKW-Zwischenkreisspule	FM interm. circ. coil	8 624 240 232	L 103	U %
183	UKW-Oszillatorspule	FM oscill. coil	8 624 240 231	L 104	U %
184	ZF-Primärkreis- und Auskoppelspule	IF primary circ. and take-off coil	8 634 290 951	L 105/106	C
185	Serienkreisspule	Series circ. coil	8 634 240 752	L 320/321	C
Drosseln		Chokes			
191	HF-Drossel	RF choke	8 634 240 112	L 1	C
N192	ZF-Drossel	IF choke	8 634 240 756	L 14	
193	Antennendrossel	Antenna choke	8 634 210 171	L 132	P %
194	Koppeldrossel	Coupling choke	8 634 210 172	L 133, 135	O %
195	Siebdrossel	Filter choke	8 634 220 163	L 136	B
196	Entstördrossel	Suppressor choke	8 634 220 073	L 265, 275	U %
197	Batteriedrossel	Battery choke	8 634 220 452	L 260	C
198	Batteriedrossel	Battery choke	8 637 210 059	L 250	E
Transistoren		Transistors			
201	Transistor AD 161/162 paarig	Transistor AD 161/162 in pairs	8 905 613 275	V 290/291 292/293	Z
202	Transistor BC 108 A	Transistor BC 108 A	8 905 706 206	V 345, 346 301, 302, 303, 410	Z
203	Transistor BC 108 B	Transistor BC 108 B	8 905 706 207	V 270	Z
204	Transistor BC 108 C	Transistor BC 108 C	8 905 706 208	V 271	Z
205	Transistor S 153 T	Transistor S 153 T	8 905 706 746	V 600	
206	Transistor BC 172 A	Transistor BC 172 A	8 905 707 253	V 320	C
207	Transistor BC 178 A	Transistor BC 178 A	8 905 706 255	V 272, 305, 347	Z
208	Transistor BC 108 B	Transistor BC 108 B	8 905 707 328	V 601, 602	
209	Transistor BC 183 B	Transistor BC 183 B	8 905 706 261	V 202	C
210	Transistor BF 240	Transistor BF 240	8 905 706 118	V 1, 3	Z
211	Transistor BC 328	Transistor BC 328	8 905 707 335	V 603	
212	Transistor BF 241	Transistor BF 241	8 905 706 120	V 2, 4, 131, 132, 201	Z
213	Transistor BF 255	Transistor BF 255	8 905 706 080	V 101, 102	Z
214	Transistor BFY 40	Transistor BFY 40	8 905 705 410	V 304	Z
215	Transistor AC 153 V	Transistor AC 153 V	8 905 605 262	V 412, 413	Z
216	Transistor TIP 32	Transistor TIP 32	8 905 706 907	V 411	
217	Transistor BC 238-B	Transistor BC 238-B	8 905 707 313	V 604	
218	Transistor BC 232	Transistor BC 232	8 905 706 273	V 605	
Dioden		Diodes			
221	Diode AA 112	Diode AA 112	8 905 305 004	D 1, 2	Z
222	Diode AA 112 paarig	Diode AA 112 in pairs	8 905 313 007	D 201/202	Z
223	Diode AA 119 paarig	Diode AA 119 in pairs	8 634 540 000	D 203/204	Z
224	Diode BB 103 grün	Diode BB 103 green	8 905 405 515	D 101, 102, 103	Z
225	Diode BA 170	Diode BA 170	8 905 405 098	D 345, 346	Z
226	Diode ZF 7,5	Diode ZF 7.5	8 905 421 223	D 131, 302	Z
227	Diode ZG 18	Diode ZG 18	8 905 421 324	D 270	Z
228	Diode 1 A-GH	Diode 1 A-G H	8 905 405 818	D 271, 272	W %
229	Diode 1 N 4148	Diode 1 N 4148	8 905 405 822	D 104, 602	B
230	Diode BAX 13 S	Diode BAX 13 S	8 905 405 330	D 600, 601	
IC-Bausteine		Integrated circuits			
241	* IC-Baustein TAA 435	Integrated circuit TAA 435	8 905 901 750	V 250, 260	K
242	* IC-Baustein TAA 310	Integrated circuit TAA 310	8 905 901 740	V 321, 355	K

Lfd. Nr. Item No.	Bestellbezeichnung Designation	Bestell-Nr. Part No.	Pos. i. Schaltbild Pos. i. schematic	Preisgruppe Price group
Trimmer Trimmers				
251	3- 8 pF	8 903 914 002	C 112, 119	B
252	7-35 pF	8 903 913 002	C 13	A
253	8-75 pF	8 903 913 212	C 133	C
254	10-60 pF	8 903 910 005	C 23, 73, 74	V %
Elektrolytkondensatoren Electrolytic Capacitors				
261	0,47 μ F + 50 - 20 %	35 V 8 903 700 606	C 83, 84, 141, 261, 242	B
262	1 μ F + 50 - 20 %	35 V 8 903 700 608	C 80, 209, 322	B
263	2,2 μ F \pm 20 %	25 V 8 903 700 510	C 36, 324, 334, 355	B
264	4,7 μ F + 50 - 20 %	25 V 8 903 700 513	C 6, 309, 321, 327, 357, 603	A
265	10 μ F + 50 - 20 %	35 V 8 903 405 506	C 258	B
266	15 μ F + 50 - 20 %	20 V 8 903 700 416	C 308, 310, 311, 320, 326, 332, 333, 345, 346, 356, 360	X %
267	22 μ F + 50 - 20 %	16 V 8 903 700 317	C 39, 264, 355, 601	X %
268	47 μ F + 50 - 20 %	3 V 8 903 700 020	C 243, 262, 325, 602	B
269	100 μ F + 50 - 20 %	15 V 8 903 406 307	C 250, 270	A
270	200 μ F + 50 - 20 %	15 V 8 903 405 339	C 244, 254, 263	B
271	500 μ F + 50 - 20 %	15 V 8 903 402 323	C 251	A
272	500 μ F + 50 - 20 %	15 V 8 903 402 314	C 271	B
273	2000 μ F + 50 - 20 %	15 V 8 903 402 343	C 245, 253	F
Kunstfolienkondensatoren Plastic Film Capacitors				
281	150 pF \pm 2,5 %	25 V 8 902 704 229	C 204, 71, 72	T %
282	220 pF \pm 2,5 %	160 V 8 902 730 233	C 249, 269	S %
283	330 pF \pm 2,5 %	160 V 8 902 730 237	C 2, 20	T %
284	470 pF \pm 2,5 %	160 V 8 902 730 241	C 3	T %
285	560 pF \pm 5 %	160 V 8 902 731 443	C 257	T %
286	910 pF \pm 2,5 %	160 V 8 902 731 248	C 12	V %
287	1000 pF \pm 2,5 %	63 V 8 902 711 249	C 22	T %
288	1000 pF \pm 5 %	63 V 8 902 710 449	C 256	V %
289	1500 pF \pm 20 %	160 V 8 902 215 320	C 33	U %
290	2200 pF \pm 20 %	160 V 8 902 833 457	C 303, 304, 306, 307	T %
291	3300 pF \pm 2,5 %	63 V 8 902 710 261	C 4	W %
292	6800 pF \pm 5 %	100 V 8 902 811 069	C 211	W %
293	22000 pF \pm 10 %	100 V 8 902 913 309	C 328, 358	V %
294	0,01 μ F \pm 20 %	100 V 8 902 913 601	C 21, 247, 267	U %
295	0,033 μ F \pm 10 %	100 V 8 902 913 313	C 15	V %
296	0,047 μ F \pm 20 %	100 V 8 902 913 617	C 7, 330	X %
297	0,068 μ F \pm 20 %	100 V 8 902 913 621	C 83, 84	X %
298	0,1 μ F \pm 20 %	100 V 8 902 913 625	C 34	X %
299	0,15 μ F \pm 20 %	100 V 8 902 913 629	C 25, 30, 31, 38, 329	X %
300	0,22 μ F \pm 20 %	63 V 8 902 913 682	C 241, 255, 265, 260, 273	X %
Keramikkondensatoren Ceramic Capacitors				
311	2 pF \pm 0,3 pF	500 V 8 902 220 021	C 118, 122	R %
312	6,8 pF \pm 0,5 pF	40 V 8 902 268 034	C 8, 102, 104, 114	R %
313	7 pF \pm 0,25 pF	500 V 8 902 270 004	C 201	R %
314	18 pF \pm 5 %	30 V 8 902 218 135	C 11	S %
315	15 pF \pm 5 %	160 V 8 902 215 120	C 101	R %
316	47 pF \pm 2 %	63 V 8 902 247 133	C 115	R %
317	56 pF \pm 2 %	40 V 8 902 256 134	C 205	T %
318	68 pF \pm 2 %	63 V 8 902 268 136	C 14, 121	R %
319	68 pF \pm 5 %	160 V 8 902 913 629	C 24	X %
320	100 pF \pm 5 %	160 V 8 902 210 230	C 347	R %
321	120 pF \pm 2 %	63 V 8 902 212 236	C 123	R %
322	120 pF \pm 5 %	160 V 8 902 212 220	C 131, 135	R %
323	150 pF \pm 5 %	160 V 8 902 215 225	C 331, 359	R %
324	220 pF \pm 10 %	400 V 8 902 222 235	C 9, 32	T %
325	470 pF \pm 20 %	250 V 8 902 247 221	C 10	T %
326	470 pF \pm 10 %	40 V 8 902 247 282	C 105, 109, 111, 116, 208	T %
327	680 pF \pm 10 %	40 V 8 902 268 260	C 401, 402	U %
328	2x330 pF + 50 - 20 %	125 V 8 902 233 235	C 206/207	T %

Lfd. Nr. Item No.	Bestellbezeichnung Designation		Bestell-Nr. Part No.	Pos. i. Schaltbild Pos. i. schematic	Preisgruppe Price group
329	1000 pF ± 20 %	125 V	8 902 210 332	C 246, 266, 600	U %
330	1000 pF ± 20 %	160 V	8 902 210 381	C 103, 106, 107, 108, 113, 124	T %
331	1500 pF ± 20 %	160 V	8 902 215 320	C 37	U %
332	1500 pF ± 20 %	250 V	8 902 215 303	C 85, 86	R %
333	4700 pF + 80 - 20 %	250 V	8 902 247 327	C 336, 361, 335	U %
334	22000 pF + 100 - 20 %	16 V	8 902 222 420	C 5, 16, 26, 27, 28, 120, 132, 137, 138, 143, 145, 148, 149, 150, 152, 153, 155, 202, 203, 323	W %
335	0,01 µF + 80 - 20 %	160 V	8 902 210 440	C 252, 272	R %
Widerstände Resistors					
341	10 Ω ± 2 %	0,125 W	8 900 306 101	R 366, 367, 401, 402, 608	P %
342	4,7 Ω ± 5 %	0,125 W	8 900 305 470	R 258, 265, 600	P %
343	33 Ω ± 10 %	0,125 W	8 900 303 331	R 283	T %
344	22 Ω ± 5 %	0,2 W	8 900 301 221	R 13	U %
345	47 Ω ± 5 %	0,2 W	8 900 301 471	R 306, 337, 349, 471	P %
346	47 Ω ± 10 %	0,125 W	8 900 303 394	R 241, 261	P %
347	82 Ω ± 10 %	0,125 W	8 900 303 821	R 280, 312	R %
348	100 Ω ± 5 %	0,2 W	8 900 301 102	R 135, 207	P %
349	100 Ω ± 10 %	0,125 W	8 900 303 102	R 252, 172, 411	P %
350	150 Ω ± 5 %	0,2 W	8 900 301 152	R 10, 85	P %
351	180 Ω ± 5 %	0,2 W	8 900 301 182	R 155, 410	P %
352	220 Ω ± 5 %	0,2 W	8 900 301 222	R 14, 21, 339, 601	P %
353	270 Ω ± 10 %	0,125 W	8 900 303 272	R 254, 255, 274, 275	P %
354	330 Ω ± 5 %	0,2 W	8 900 301 332	R 20, 146, 138	P %
355	470 Ω ± 5 %	0,2 W	8 900 301 472	R 133, 144, 203, 206, 278, 472	P %
356	560 Ω ± 5 %	0,2 W	8 900 301 562	R 310, 358	P %
357	560 Ω ± 10 %	0,125 W	8 900 303 562	R 281, 330	P %
358	680 Ω ± 5 %	0,2 W	8 900 301 682	R 3, 104, 147, 201, 613, 615	P %
359	820 Ω ± 5 %	0,2 W	8 900 301 822	R 204, 211, 212	P %
360	1 kΩ ± 5 %	0,2 W	8 900 301 103	R 4, 17, 309, 338, 343, 348, 352, 363, 606, 610	P %
361	1 kΩ ± 10 %	0,125 W	8 900 303 103	R 338, 352	P %
362	1,2 kΩ ± 5 %	0,2 W	8 900 301 123	R 108, 605	P %
363	1,5 kΩ ± 5 %	0,2 W	8 900 301 153	R 132, 143, 152	P %
364	1,8 kΩ ± 5 %	0,2 W	8 900 301 183	R 5	P %
365	1,5 kΩ ± 10 %	0,125 W	8 900 303 153	R 285	P %
366	2 kΩ ± 20 %	0,05 W	8 901 517 110	R 360	A
367	2,2 kΩ ± 10 %	0,125 W	8 900 303 223	R 246, 248, 266, 268, 328, 356, 611	P %
368	2,7 kΩ ± 5 %	0,2 W	8 900 301 273	R 106	P %
369	3,9 kΩ ± 5 %	0,2 W	8 900 301 393	R 112, 140, 603	P %
370	4,7 kΩ ± 10 %	0,125 W	8 900 303 473	R 329, 131	P %
371	2,2 kΩ ± 5 %	0,2 W	8 900 301 223	R 2, 8, 9, 202, 208, 214, 328, 356	P %
372	4,7 kΩ ± 5 %	0,2 W	8 900 301 473	R 12, 19, 80, 81, 131, 148, 220, 335, 357, 362	P %
373	5,6 kΩ ± 10 %	0,125 W	8 900 303 563	R 267	P %
374	6,8 kΩ ± 10 %	0,125 W	8 900 303 683	R 308, 311, 353, 607	P %
375	8,2 kΩ ± 5 %	0,2 W	8 900 301 823	R 16, 23, 335, 362	P %
376	10 kΩ ± 5 %	0,2 W	8 900 301 104	R 25, 105, 113, 320, 321, 324, 340, 342, 365	P %
377	10 kΩ ± 10 %	0,125 W	8 900 303 104	R 249, 253, 269, 271, 273	P %
378	12 kΩ ± 5 %	0,2 W	8 900 301 124	R 24, 210, 301, 302, 614	P %
379	12 kΩ ± 10 %	0,125 W	8 900 303 124	R 250, 270	P %
380	15 kΩ ± 5 %	0,2 W	8 900 301 154	R 213	P %

Lfd. Nr. Item No.	Bestellbezeichnung Designation		Bestell-Nr. Part No.	Pos. i. Schaltbild Pos. i. schematic	Preisgruppe Price group
381	18 k Ω \pm 5 %	0,2 W	8 900 301 184	R 303, 304, 313	P %
382	22 k Ω \pm 5 %	0,2 W	8 900 301 224	R 22, 26, 218	P %
383	27 k Ω \pm 10 %	0,125 W	8 900 303 274	R 336	P %
384	33 k Ω \pm 5 %	0,2 W	8 900 301 334	R 219	P %
385	39 k Ω \pm 5 %	0,2 W	8 900 301 394	R 216	P %
386	39 k Ω \pm 10 %	0,125 W	8 900 303 394	R 241, 261	P %
387	47 k Ω \pm 10 %	0,125 W	8 900 303 474	R 341, 364, 325	P %
388	56 k Ω \pm 10 %	0,125 W	8 900 303 564	R 322, 612	P %
389	100 k Ω \pm 5 %	0,2 W	8 900 301 105	R 102, 103, 107, 110, 136, 215, 326, 327, 350, 355, 361, 365	P %
390	68 k Ω \pm 10 %	0,125 W	8 900 303 684	R 244, 264	P %
391	82 k Ω \pm 5 %	0,2 W	8 900 301 824	R 217	P %
392	120 k Ω \pm 10 %	0,125 W	8 900 303 125	R 242, 262	P %
393	100 k Ω \pm 5 %	0,2 W	8 900 301 105	R 334, 346	P %
394	150 k Ω \pm 10 %	0,125 W	8 900 303 155	R 331, 359	P %
395	180 k Ω \pm 10 %	0,125 W	8 900 303 185	R 282, 288, 323	P %
396	470 k Ω \pm 5 %	0,2 W	8 900 301 475	R 1, 6	P %
397	1M Ω \pm 5 %	0,125 W	8 900 305 106	R 345, 616	N %
398	4,7M Ω \pm 10 %	0,3 W	8 900 405 476	R 347	P %
Einstellregler Adjusters					
401	2 k Ω \pm 20 %	0,05 W	8 901 517 110	R 332, 360	A
402	5 k Ω \pm 5 %	0,05 W	8 901 502 131	R 209	B
403	5 k Ω + 20 - 30 %	0,05 W	8 901 509 123	R 287	C
404	2,5 k Ω \pm 20 %	0,05 W	8 901 502 138	R 351	A
405	20 k Ω		8 901 509 126	R 403, 404	C
406	500 Ω \pm 20 %	0,05 W	8 901 502 106	R 307, 604	B
NTC-Widerstände NTC-Resistors					
411	50 Ω \pm 20 %		8 901 301 015	R 295, 296	B
412	1,6 k Ω \pm 20 %		8 901 328 020	R 286	B
413	47 Ω \pm 20 %		8 901 326 210	R 609	
PTC-Widerstand PTC-Resistor					
421	0,2 Ω		8 901 350 201	R 257, 277	W %

Ersatzteilliste

Cassettenlaufwerk

Die Bezifferung der dargestellten Teile sind die Endnummern der BPWG-Bestell-Nr., z. B.

Hebel 8 619 020 560
Magnetkern 8 619 020 651

Ein „*“ kennzeichnet die Teile, die zusammen als Reparaturpack ausgeliefert werden.

Federn 8 627 000 139
Schrauben 8 627 000 137
Scheiben, Sicherungsscheiben 8 627 000 138

Spare Parts List

Cassette mechanism

The numbers of the illustrated parts are the final numbers of the BPWG part nos., e. g.

Lever 8 619 020 560
Magnet core 8 619 020 651

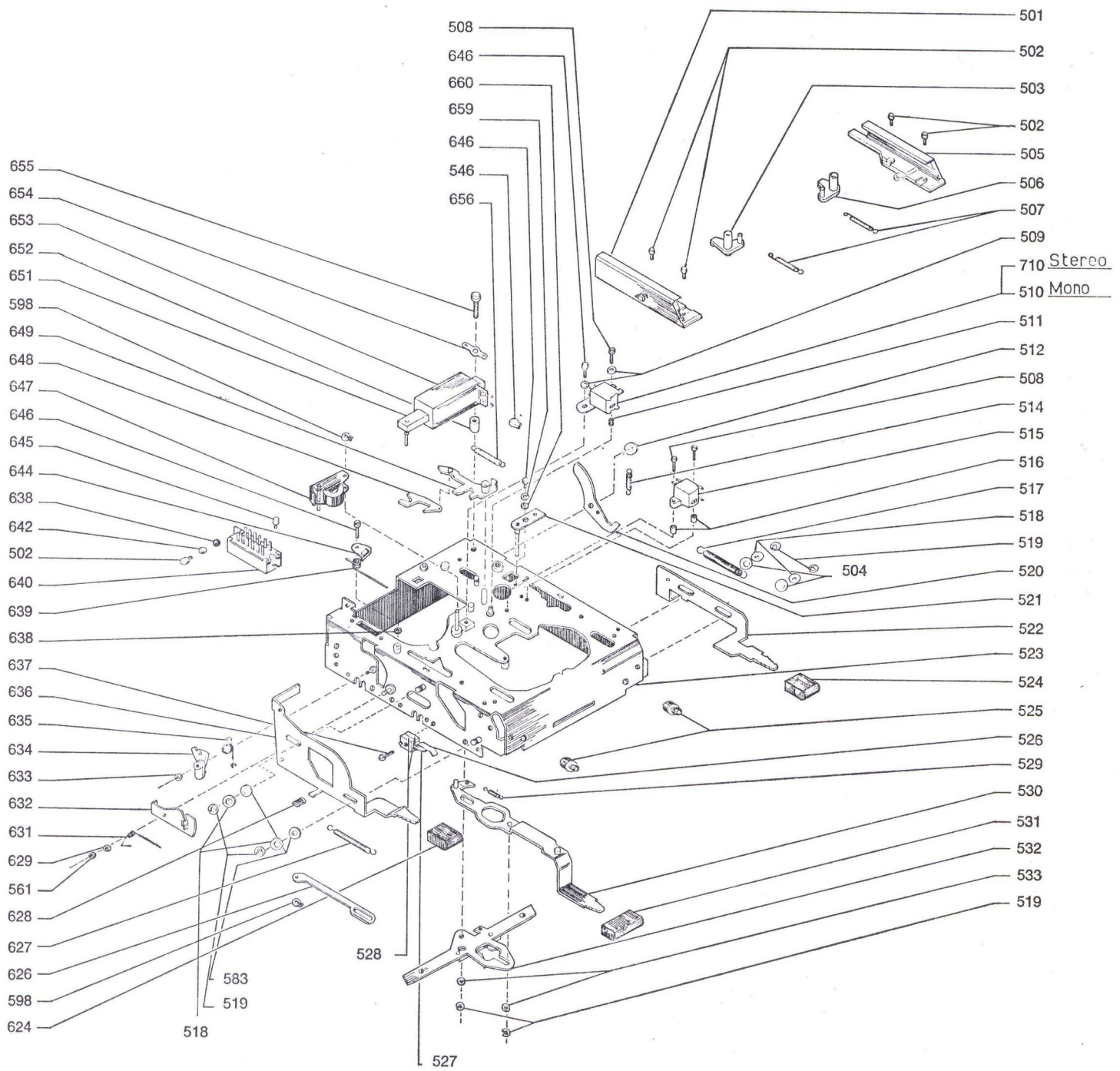
A "*" marks the parts which are delivered together as repair kit.

Springs 8 627 000 139
Screws 8 627 000 137
Washers, Securitywashers 8 627 000 138

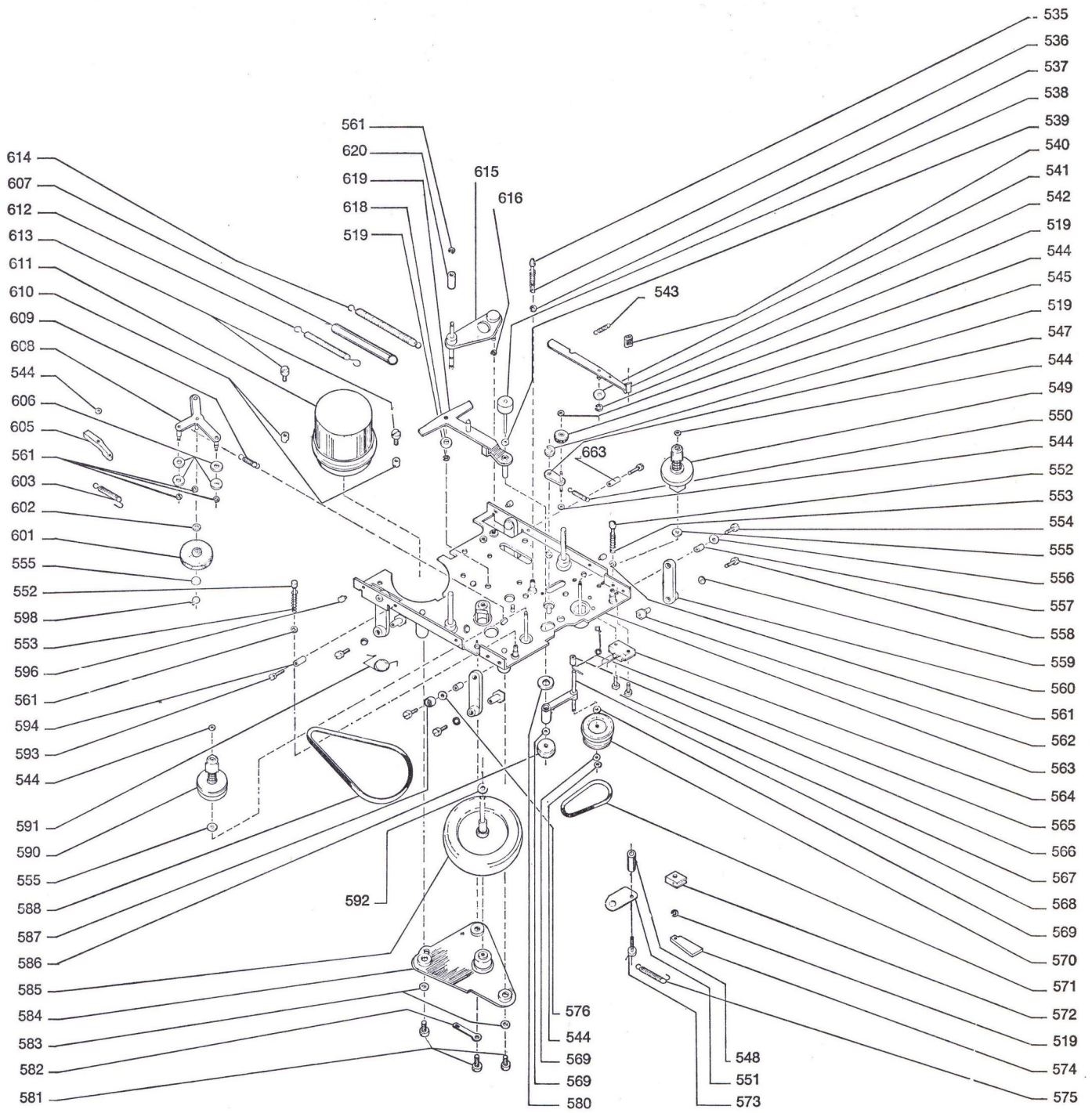
Ersatzteilliste für Kassettenlaufwerk

Spare Parts List for Recorder Mechanism

Lfd. Nr. Item No.	Bestellbezeichnung	Part	BPWG Bestell-Nr. Part No.	Lenco-Bestell-Nr. Lenco-Part No.
501	Hebel	Lever	8 619 020 560	049. 5046. 00
502	* Federring	Spring ring	8 619 020 559	035. 5003. 00
503	* Scheibe	Washer	8 619 020 618	030. 5030. 01
504	* Schraube	Screw	8 619 020 655	000. 0912. 00
505	Magnetkern	Magnet core	8 619 020 651	056. 5003. 01
506	Magnetspule	Solenoid	8 619 020 653	165. 5003. 01
507	Kassettenführung, links	LH cassette guide	8 619 020 501	049. 5045. 00
508	* Schraube	Screw	8 619 020 502	000. 5005. 00
509	Chassisarretierhebel mit Feder links	LH locking lever with spring	8 619 020 503	049. 5042. 00
510	Distanzbuchse	Spacer	8 619 020 652	060. 5027. 00
511	* Scheibe	Washer	8 619 020 638	036. 5001. 00
512	* Zugfeder	Spring	8 619 020 507	080. 5003. 00
513	Haltewinkel für Andrückfeder	Bracket for pressure spring	8 619 020 644	090. 5030. 01
514	* Scheibe	Washer	8 619 020 598	041. 0963. 00
515	Justierhebel für Bremse	Brake adjusting lever	8 619 020 521	090. 5028. 02
516	* Schraube	Screw	8 619 020 508	002. 0001. 00
517	* Schraube	Screw	8 619 020 645	000. 5025. 00
518	* Scheibe	Washer	8 619 020 509	030. 5004. 00
519	Kassettschalter	Cassette switch	8 619 020 502	090. 5196. 02
520	Aufnahme/Wiedergabekopf (Stereo)	Stereo record/playback head (stereo)	8 619 020 710	200. 5034. 00
521	* Feder	Spring	8 619 020 511	081. 5024. 00
522	Chassisarretierhebel m. Feder	Locking lever with spring	8 619 020 506	049. 5043. 00
523	Kassettenführung, rechts	RH cassette guide	8 619 020 505	049. 5044. 00
524	Löschkopf	Erase head	8 619 020 515	200. 5035. 00
525	Distanzstück	Spacer	8 619 020 516	060. 5008. 00
526	Sperrhebel	Record catch lever	8 619 020 520	090. 5033. 01
527	* Scheibe	Washer	8 619 020 518	030. 5038. 02
528	* Seegerring	Circlip	8 619 020 519	040. 0874. 00
529	* Feder	Spring	8 619 020 514	080. 5025. 00
530	* Scheibe	Washer	8 619 020 561	040. 5002. 00
531	* Feder	Spring	8 619 020 517	080. 5013. 00
532	Tastenschieber m. Knopf für Aufn.-Sperrung	Record lever, with knob	8 619 020 522	090. 5176. 02
533	Knopf, rot	Knob, red	8 619 020 524	050. 5022. 00
534	* Scheibe	Washer	8 619 020 638	036. 5001. 00
535	Chassis mit Stiften und Buchsen (kein Ersatzteil)	Chassis with pins and jacks (no spare part)	8 619 020 523	090. 5202. 02
536	* Sicherungsfeder	Grip ring	8 619 020 598	041. 0963. 00
537	Hebel mit Andruckrolle	Pressure roller with bracket	8 619 020 647	090. 5020. 02
539	Gummipuffer	Rubber pad	8 619 020 525	070. 5014. 00
540	Walze	Cylinder	8 619 020 620	060. 5025. 00
541	* Druckfeder	Spring	8 619 020 639	081. 5020. 00
542	* Zugfeder	Spring	8 619 020 529	080. 5024. 00
543	Tastenschieber für schnellen Rücklauf	Rewind lever	8 619 020 530	090. 5193. 02
544	Knopf (schwarz) für Stopptaste	Knob (black)	8 619 020 624	050. 5021. 00
545	Knopf (schwarz) f. Rücklaufhebel	Knob (black)	8 619 020 531	050. 5023. 00
546	Rückziehhebel	Retracting lever	8 619 020 532	090. 5023. 02
547	Schaltstange	Switch link	8 619 020 626	090. 5031. 01
548	Isolierhülse	Tube	8 619 020 628	090. 5026. 01
549	* Zugfeder	Spring	8 619 020 627	080. 5015. 00
550	Stopptaste mit Knopf (Schieber)	Pause pushbutton	8 619 020 636	090. 5188. 02
551	* Feder	Spring	8 619 020 631	081. 5017. 00
552	* Seegerring	Circlip	8 619 020 561	040. 5002. 00
553	Rastklinke	Catch lever	8 619 020 632	090. 5032. 01
554	Auslöser für Stopptaste	Pause release moulding	8 619 020 634	049. 5076. 00
555	* Feder	Spring	8 619 020 635	081. 5016. 00
556	* Schraube	Screw	8 619 020 553	081. 5023. 00
557	Kontaktfeder	Contact spring	8 619 020 526	090. 5016. 00
558	Kontaktfeder	Contact spring	8 619 020 527	090. 5015. 00
559	Haltewinkel für Andruckfeder	Bracket	8 619 020 644	090. 5030. 01
561	* Schraube	Screw	8 619 020 646	000. 5010. 00
562	Einrastklinke	Catch lever	8 619 020 648	090. 5166. 01
563	Kontaktträger	Support with contacts	8 619 020 528	050. 5078. 00
564	Hebel für Einrastklinke	Lever for catch lever	8 619 020 649	090. 5165. 02



Lfd. Nr. Item No.	Bestellbezeichnung	Part	BPWG Bestell-Nr. Part No.	Lenco-Bestell-Nr. Lenco-Part No.
565	* Zugfeder	Spring	8 619 020 656	080. 5006. 00
566	* Scheibe	Washer	8 619 020 616	040. 5003. 00
567	* Zugfeder	Spring	8 619 020 603	081. 5006. 00
568	Rückziehhebel	Retracting lever	8 619 020 605	049. 5060. 00
569	* Scheibe	Washer	8 619 020 606	031. 5001. 01
570	Stützplatte	Support lever	8 619 020 608	090. 5023. 02
571	* Zugfeder	Spring	8 619 020 609	080. 5022. 00
572	Scheibe	Roller	8 619 020 602	032. 5011. 01
573	Befestigungsklammer *	Clamp	8 619 020 610	060. 5004. 00
574	* Schraube	Screw	8 619 020 612	000. 0905. 00
575	Motor	Motor	8 619 020 611	090. 5006. 03
576	Hebel für Endabschaltung	Overload lever	8 619 020 615	090. 5025. 03
577	Bremshebel, kompl.	Brake lever with sleeve	8 619 020 542	090. 5014. 03
578	* Feder	Spring	8 619 020 536	081. 5019. 00
579	Bremsgummi	Sleeve	8 619 020 540	070. 5008. 01
580	Rückspulhebel, vollst.	Rewind support lever with intermediate wheel	8 619 020 619	090. 5026. 02
581	Zwischenrad mit Achse	Pulley with spindle	8 619 020 538	057. 5046. 01
582	Hebel	Lever	8 619 020 547	090. 5147. 02
583	* Scheibe	Washer	8 619 020 544	032. 5028. 01
584	Wickelteller, rechts	RH spool drive	8 619 020 549	049. 5056. 01
585	Zwischenrad für Rücklauf	Rewind intermediate wheel	8 619 020 545	058. 5017. 02
586	* Schraube	Screw	8 619 020 581	000. 0907. 00
587	Buchse	Collar	8 619 020 663	060. 5038. 00
588	* Scheibe	Washer	8 619 020 580	032. 5020. 01
589	* Feder	Spring	8 619 020 550	080. 5023. 00
590	Führungsstift	Plunger	8 619 020 535	057. 5137. 01
591	Andruckstück	Pressure pad	8 619 020 552	049. 5066. 01
592	* Druckfeder	Spring	8 619 020 553	081. 5023. 00
593	Distanzbuchse	Spacer	8 619 020 587	049. 5065. 00
594	Wickelteller links m. Antriebsring	LH spool drive with drive wheel	8 619 020 590	049. 5059. 03
595	* Feder	Spring	8 619 020 591	081. 5025. 00
596	Buchse	Jack	8 619 020 594	060. 5016. 00
597	* Schraube	Screw	8 619 020 593	000. 5008. 00
598	Nippel	Nipple	8 619 020 596	049. 5055. 01
599	* Feder	Spring	8 619 020 565	081. 5015. 00
600	Endabschalter	Impulse switch	8 619 020 564	350. 2. 117
601	Führungswinkel	Support bracket	8 619 020 568	049. 5040. 01
602	Riemenscheibe	Vee pulley	8 619 020 586	057. 5162. 00
603	Antriebsriemen, klein	Drive belt small	8 619 020 571	070. 5010. 00
604	Zwischenantriebsrad, vollst.	Intermediate drive wheel with drive ring	8 619 020 570	049. 5036. 02
605	Antriebsrad	Drive wheel	8 619 020 601	070. 5030. 02
606	Schwungrad	Flywheel	8 619 020 585	087. 5004. 03
607	* Scheibe	Washer	8 619 020 583	030. 5031. 01
608	Lagerplatte für Schwungrad	Flywheel plate	8 619 020 584	090. 5027. 03
609	* Scheibe	Washer	8 619 020 642	030. 5003. 00
610	* Federring	Spring ring	8 619 020 659	035. 5005. 00
611	Antriebsriemen, groß	Drive belt, large	8 619 020 588	070. 5006. 00
612	Bewegl. Chassispl. m. Stiften, Buchsen usw. (kein ET-Teil)	Mobile chassis plate with pins and bushes etc. (no spare part)	8 619 020 563	090. 5200. 02
613	Buchse mit Innengewinde	Pivot stud	8 619 020 562	057. 5050. 00
614	Nippel	Pad	8 619 020 596	049. 5055. 01
615	* Scheibe	Washer	8 619 020 660	030. 5036. 01
616	* Zugfeder	Spring (if fitted)	8 619 020 613	080. 5027. 00
617	* Zugfeder	Spring	8 619 020 614	080. 5021. 00
618	* Sicherungsscheibe	C-washer	8 619 020 512	040. 5001. 00
619	Führungsstück	Guiding piece	8 619 020 572	049. 5049. 00
620	Führungskeil	Guiding cone	8 619 020 574	049. 5048. 00
621	* Zugfeder	Tension spring	8 619 020 575	080. 5007. 00
622	* Scheibe	Washer	8 619 020 576	030. 5010. 01
623	* Scheibe	Washer	8 619 020 569	032. 5027. 01
624	Buchse	Jack	8 619 020 566	060. 5005. 00
625	* Schraube	Screw	8 619 020 567	000. 5009. 00
626	* Scheibe	Washer	8 619 020 533	032. 5022. 01
627	* Scheibe	Washer	8 619 020 537	040. 5002. 00
628	* Scheibe	Washer	8 619 020 539	032. 5027. 01
629	* Scheibe	Washer	8 619 020 519	040. 0874. 00
630	* Scheibe	Washer	8 619 020 546	041. 0866. 00



Blaupunkt-Werke GmbH, Hildesheim · Mitglied der Bosch-Gruppe

Änderungen vorbehalten!
Nachdruck — auch auszugsweise — nur mit
Quellenangabe gestattet

Printed in Germany by Hagemann-Druck, Hildesheim

KDB 370. 03. 022. 20

Modifications reserved!
Reproduction — also by extract — only
permitted with indication of authorities used