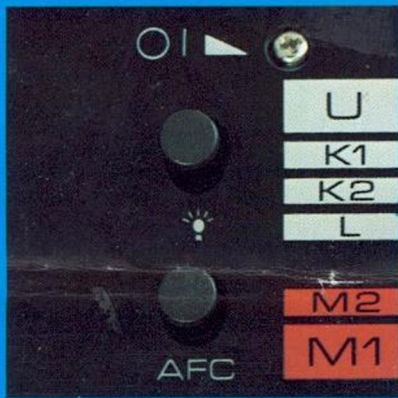


BLAUPUNKT

DERBY COMMANDER



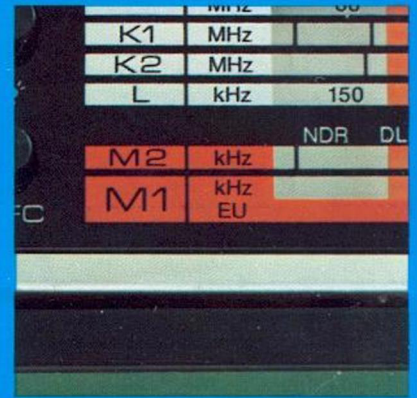
Perfekte Technik in vollendeter Form Blaupunkt Derby Commander



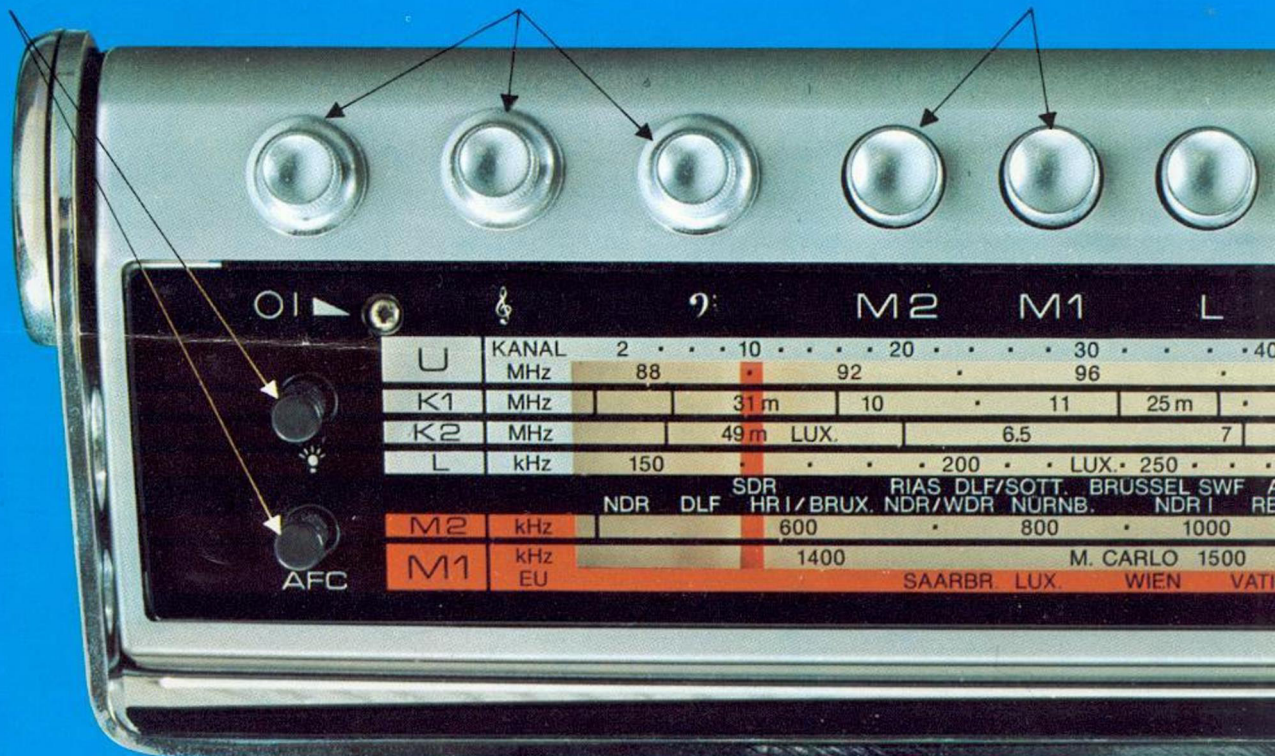
Skalenbeleuchtung mit Spar-Taster für Batteriebetrieb. Perfekte UKW-Senderwahl durch AFC.



Griffsympathische Feinripp-Knöpfe. Individueller Klang: Einzelregler für Baß und Sopran.



2 Mittelwellenbereiche. Phantastischer Empfang der musikalischen Europa-Fernsender.



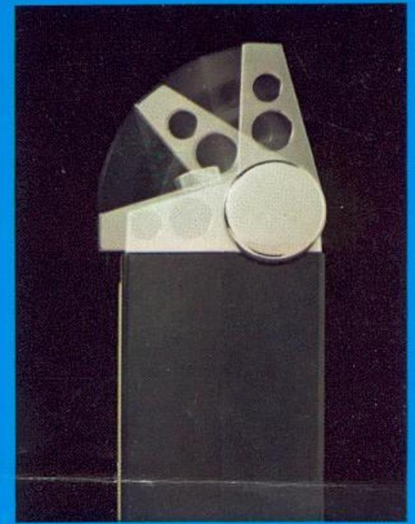
Das Koffer-Reise-Heim-Auto-Freizeit-Radio mit futuristischer Technik, maßgeschneidertem Styling und neuartigem Klang. Erleben Sie das totale Dabeisein. 6 Empfangsbereiche: die große Auswahl für Non-Stop-Unterhaltung und Information.

Universelle Stromversorgung (Batterie – Netz – Autohalterung – 12-Volt-Autokabel – externe 12-Volt-Versorgung): das ist die vollkommene Unabhängigkeit.

Allumfassende Anschlußmöglichkeiten. Denn der Derby Commander ist mehr als nur ein Kofferradio.

Derby Commander – eine wohlausgewogene Mischung aus Modernität, Sportlichkeit und Weltoffenheit. Das ist aber auch ein gehöriger Schuß Exklusivität und nicht alltäglicher Geschmack.

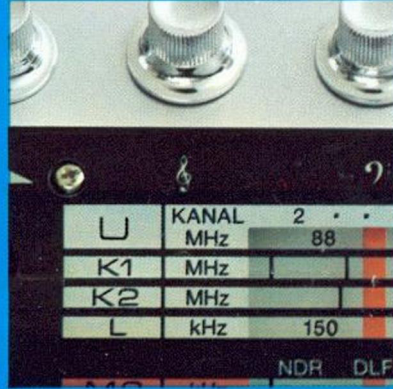
Derby Commander. Jung, aktiv, aufgeschlossen. Der neue Stil.



Sportlicher Trage-Griff im modernen Rallye-Look. Mit verchromten, gelochten Metallseiten. Designgerecht auch in der Ruhelage.



Drucksympathische Konkav-Tasten für alle Schaltfunktionen.



Weltweiter Kurzwellenempfang. Bequemste Senderwahl durch 2 stark gespreizte Bereiche.



Extra-Schaltung für Plattenspieler und Tonbandgerät. Der Stecker kann immer im Gerät bleiben.



Technische Daten:

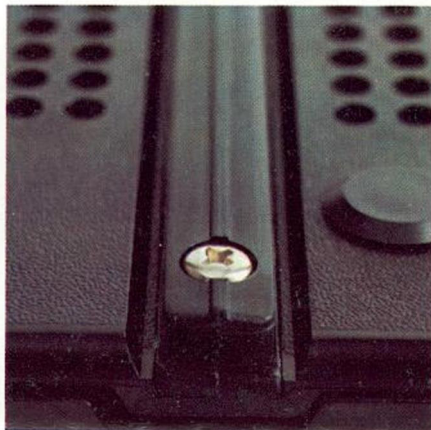
UKW, 2 x Kurzwelle (19–32 m, 40–51 m), Mittelwelle 1, Mittelwelle 2 (Europa-Bereich), Langwelle, UKW-Scharfabstimmung, abschaltbar. 9 Drucktasten (6 x Bereich, Auto, AFC, Beleuchtung). 3 Watt Ausgangsleistung bei Autobetrieb, 2 Watt bei Batterie/Netz. Getrennte Klangregler für Baß und Sopran. Automatische Klangkorrektur bei Autobetrieb. Automatische Skalenbeleuchtung bei Auto- und Netzbetrieb, Moment-Beleuchtung bei Kofferbetrieb. 12 Transistoren, 7 Dioden, 3 Stabilisatoren, 1 Netzgleichrichter. 7 AM-, 11 FM-Kreise. Ferrit- und Teleskopantenne, abschaltbar für Auto- bzw. Außenantennen-Betrieb. Anschlüsse für TA/TB, Autoantenne, Außenlautsprecher/Kleinhörer, 12-Volt-Autobatterie, Autohalterung HV 600. Eingebautes stabilisiertes Netzteil mit elektronischer Umschaltautomatik Netz/Batterie, Automatische Regenerierung der Batterien bei Netzbetrieb. Netzkabelfach, 6 x 1,5-Volt-Monozellen, Batterie-Fahrstuhl für einfachsten Batterie-wechsel. Schwarzes Novodor®-Gehäuse mit gelochter Leinenschliff-Frontplakette, sportlicher Griff mit verchromten Seitenteilen. 31,4 x 20 x 8,4 cm, ca. 3,4 kg mit Batterien.

Lieferbares Zubehör:

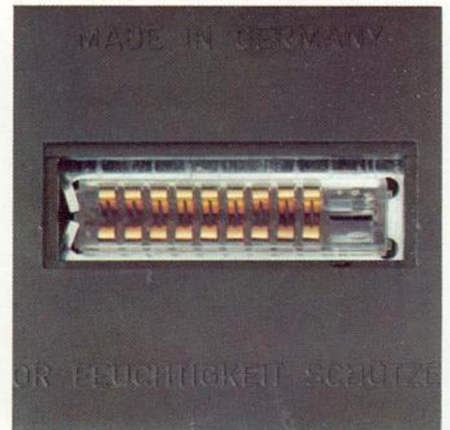
12-Volt-Automatik-Autohalterung HV 600.
12-Volt-Direktanschlußkabel für Akku oder Auto-Bordnetz mit Entstörfilter, Sicherung und Adapter für Zigarettenanzünder.
DC-Wandler für 6-Volt-Bordnetz.



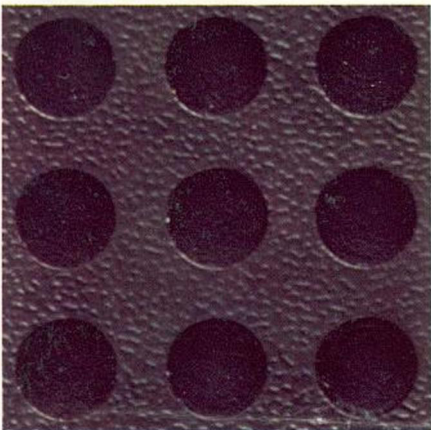
Batterie-Fahrstuhl für blitzschnellen Monozellen-Austausch. Extra-Fach für Eurostecker-Netzkabel.



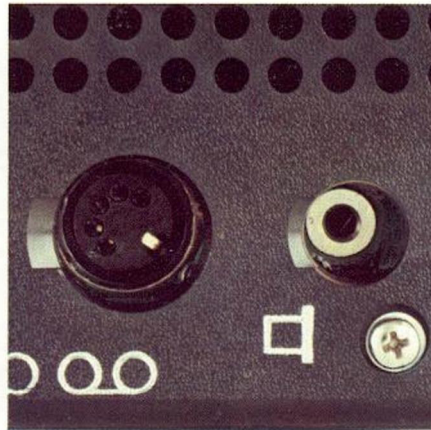
Stabile Führungsschiene für unkompliziertes Einschieben in die Autohalterung – auch mit nur einer Hand.



Eingebaute Kontaktleiste für automatische Verbindung mit Auto-Batterie, Auto-Lautsprecher und Auto-Antenne.



Wesentlich verbessertes Klangbild durch Rückwandöffnungen für Schalldruck-Ausgleich.



Genormte Anschlußbuchsen für Plattenspieler/Tonbandgerät und Außenlautsprecher/Kopfhörer.



Anschlußbuchse für Außen- oder Autoantenne. Schaltbuchse für externe 12-Volt-Batterie, dazu Anschlußkabel mit Auto-Entstörung.

Blaupunkt-Werke GmbH · Hildesheim
Liefermöglichkeiten und
technische Änderungen vorbehalten
WEB/376 D (HDV 471)
Druck: Hildesheimer Druck- und Verlags-GmbH



BLAUPUNKT

BOSCH Gruppe