

# ● **BLAUPUNKT**

## **Autoradio-Programm 1980/81**



# Blaupunkt Autoradio, Autostereo, Autohifi.

## Das Programm für mehr Spaß am Fahren.

Mehr Spaß beim Fahren zu erleben, ist die angenehmste Art, etwas für mehr Sicherheit zu tun. Und dafür hat Blaupunkt das umfassende Programm: ein breites Angebot hochwertiger Klangelektronik in durchdachter Differenzierung – abgestimmt auf viele Wünsche, ausgestattet mit unterschiedlichen Leistungs- und Komfortmerkmalen, ausbaubereit bis zum großen Klangsystem, formal und technisch entwickelt nach den Bedingungen auch in Ihrem Fahrzeug.

### Blaupunkt hat das Komplett-Programm.

Was Blaupunkt Auswahl für Ihren Wunsch nach maßgeschneiderter Unterhaltungselektronik bedeutet, sehen Sie schon beim ersten Überblick: Wir bieten 3 Mono- und 2 Stereo-Autoradios, lassen Ihnen die Wahl zwischen 9 Cassetten-Autoradios mit abgestufter Leistung und Ausstattung, präsentieren eine überzeugende System-Anlage für das Cockpit, halten ein umfangreiches Angebot an Spezial-Einbausätzen und Lautsprechern für die perfekte Einbaulösung bereit und sorgen mit einem breiten Antennenprogramm dafür, daß Sie für Blaupunkt Leistung beste Voraussetzungen schaffen können.

### Ausbaubereit bis zum Klangsystem.

Viel Klang bei jeder Lautstärke ist bei jedem Blaupunkt serienmäßig. Durch Automatic Loudness. Und unsere Spitzengeräte haben eine besondere Loudness-Taste. Mit der können Sie auch bei sehr leisem Ton das volle Klangspektrum abrufen. Damit Sie sich aber auch die Klangwünsche erfüllen können, die Sie vielleicht erst morgen haben, haben wir einiges vorbereitet. Dazu gehören zum Beispiel unterschiedlich ausgestattete Booster und Equalizer, mit denen Sie die Leistung eindrucksvoll anheben, den Klang differenziert aussteuern können. Viele Wünsche bleiben erfüllbar, weil Ausbaubereitschaft zum Konzept gehört.

### Optisch voll integriert in Ihr Auto.

Bei der Wahl Ihres Autos spielt das Design eine wichtige Rolle. Deshalb gibt es bei Blaupunkt formal abgestimmte Einbausätze für jeden gängigen Fahrzeugtyp. Damit Ihr Blaupunkt vollendet in die Linie Ihres Autos paßt.

### Abgestimmt auf Euro-Bedingungen.

Die Senderdichte in Mitteleuropa stellt an Autoradios besondere Anforderungen an Trennschärfe und störfreie Wiedergabe. Kurz gesagt: Deutschlands

Autofahrer brauchen die leistungsfähigsten Autoradios der Welt, brauchen Empfangsqualität, die diesen Ansprüchen gerecht wird. Dafür steht unser Angebot. Ganz gleich, für welches Modell Sie sich entscheiden.

### Unerbittlich streß-getestet.

Wir wollen, daß Sie kein Risiko fahren. Deshalb unterwerfen wir Neuentwicklungen Dauertests, die viel härter sind, als jeder normale Einsatz. Dazu gehören Rüttel-, Temperaturtests und Dauer-Lauf-erprobungen unter ausgeklügelten harten Bedingungen. Deshalb unterwerfen wir jedes Gerät in allen Fertigungsstufen immer wieder sorgfältigen Funktionsprüfungen. Ihr Blaupunkt zeigt Ihnen viele Jahre, was das für Sie bedeutet.

### Mehr Zuverlässigkeit durch Raumfahrttechnik.

Manches, was für die Extrembedingungen der Raumfahrt entwickelt wurde, sorgt auch in unseren Autoradios für kompromißlose Zuverlässigkeit. Dazu gehören vor allem verschleißfreie Kompaktbausteine, die viele konventionelle Einzelteile überflüssig machen. Und Teile, die es nicht gibt, können nicht kaputtgehen!

### Weltweit dichtes Servicenetz.

Ein perfektes System bietet Sicherheit auch im Ausnahmefall. Bei Blaupunkt heißt das: Mehr als 2500 spezialisierte Kundendienststellen in aller Welt (davon über 600 im Bundesgebiet) leisten in Servicefällen rasch und zuverlässig Hilfe.

### Funktionell ist mehr als handlich.

Was wir unter Konzeptgüte verstehen, verstehen Sie sofort, wenn Sie festgestellt haben, daß Ihr Blaupunkt nicht nur ausgezeichnete Empfangs- und Klangqualität bietet, sondern ganz einfach rundum stimmt – funktionell ist im umfassenden Sinne. Dazu gehört die durchdachte Anordnung aller Bedienelemente genauso wie sinnvolle Automatikfunktionen (zum Beispiel Stationstasten, Suchlauf, ARI und SALS, die Störgeräusch-Abhängige-Lautstärke-Steuerung, die mehr Komfort für mehr Sicherheit bietet). Das betrifft deutliche Anzeigesysteme ebenso wie eine auf hohe passive Sicherheit ausgelegte Formgebung. Das meint schließlich die Gesamtheit all jener Merkmale, die einen Blaupunkt perfekt machen: speziell ausgerichtet auf die besonderen Bedingungen des Klangs im Auto.

### Blaupunkt. Hören beim Fahren.

Gerät	UKW	MW	LW	KW	ARIMAT	Super ARI	Suchlauf	Stations-tasten	Mono	Stereo	CR	Vor-/Rücklauf rastbar	Autoreverse	6 W Sinus 7 W Musik	8 W Sinus 9 W Musik	2x6 W Sinus 2x7 W Musik	2x8 W Sinus 2x9 W Musik	4x15 W Sinus 4x20 W Musik	Abmessungen (BxHxT) mm
Ludwigshafen Arimat	●	●			●				●					●					179x44x110
Münster Arimat	●	●			●			6	●					●					179x44x110
Nürnberg Super-Arimat	●	●	●			●		6	●						●				179x44x135
Frankfurt Stereo Super-Arimat	●	●	●	●		●		6		●								●	179x44x135
Köln Stereo Super-Arimat	●	●	●	●		●	●	8		●						●			179x44x110
Lübeck CR Super-Arimat	●	●				●			●		●				●				179x44x135
Goslar CR Stereo Super-Arimat	●	●				●			RDF	CR	●	●						●	179x44x135
Essen Stereo CR Super-Arimat	●	●				●				●	●	●						●	179x44x135
Düsseldorf Stereo CR Super-Arimat	●	●				●				●	●	●	●					●	179x44x141
Wien Stereo CR Super-Arimat	●	●				●				●	●	●	●					●	179x44x141 <sup>1)</sup> Gerät
Coburg Stereo CR Super-Arimat	●	●				●		6		●	●	Vorlauf rastb.						●	179x44x135
Heidelberg Stereo CR Super-Arimat	●	●	●	●		●	●			●	●	●				●			179x44x135
Bamberg QTS Super-Arimat	●	●	●	●		●	●	6		●	●	●						●	179x50x146 <sup>2)</sup> Gerät
Berlin 8000 Super-Arimat	●	●	●	●		●	●	6		●	●	●	●					●	179x50x146,5 <sup>3)</sup> Cassettenteil
Stereo Tape Deck ACR 931 Stereo Tuner AT 931	●	●				●				●	●	●	●					●	179x50x146 <sup>4)</sup> 179x50x146

Abmessungen für zusätzliche Komponenten: <sup>1)</sup> Endstufe: 176x43x106; <sup>2)</sup> Zusatzteil: 179x43x55; <sup>3)</sup> Bedienteil: 105x47x55; <sup>4)</sup> Quadro-Endstufe: 176x43x106; <sup>4)</sup> Quadro-Endstufe: 176x43x106.



### Blaupunkt Ludwigshafen Arimat

Leistungsfähiges Autoradio mit überlegt zweckmäßiger Ausstattung.

UKW	MW	-	-	Arimat	-	-	7 W Musik 6 W Sinus
-----	----	---	---	--------	---	---	------------------------



### Blaupunkt Münster Arimat

Klang und Information, die Sie über Omnimat-Stationstasten leicht abrufen können.

UKW	MW	-	-	Arimat	-	Stations- tasten	7 W Musik 6 W Sinus
-----	----	---	---	--------	---	---------------------	------------------------



### Blaupunkt Nürnberg Super-Arimat

6 beleuchtete Stationstasten für schnellen Abruf programmierter Sender.

UKW	MW	LW	-	Super-ARI + Warnton	-	Stations- tasten	9 W Musik 8 W Sinus
-----	----	----	---	------------------------	---	---------------------	------------------------



### Blaupunkt Frankfurt Stereo Super-Arimat

Mehr Klang durch UKW-Stereo, mehr Senderauswahl durch 4 Empfangsbereiche. Und Super-Arimat, das Sicherheits-Plus.

UKW Stereo	MW	LW	KW	Super-ARI + Warnton	-	Stations- tasten	2x9 W Musik 2x8 W Sinus
---------------	----	----	----	------------------------	---	---------------------	----------------------------



### Blaupunkt Köln Stereo Super-Arimat

Viel Senderauswahl, viel Sicherheit durch Bedienkomfort. Dazu gehören 4 Empfangsbereiche (UKW-Stereo!), Suchlauf, Stationstasten, Super-Arimat.

UKW Stereo	MW	LW	KW	Super-ARI + Warnton	Sender- Suchlauf	Stations- tasten	2x7 W Musik 2x6 W Sinus
---------------	----	----	----	------------------------	---------------------	---------------------	----------------------------

## Die Blaupunkt ARI®-Idee: gezielt informieren. Mit Sicherheit.

Damit wichtige Verkehrsinformationen Sie wirklich erreichen, hat Blaupunkt das ARI-System entwickelt – zusammen mit dem ADAC und den Rundfunkanstalten der ARD.

Seine Leistungsfähigkeit ist so eindrucksvoll wie die Einfachheit seines Prinzips: Verkehrsfunksender strahlen mit dem Programm zusätzliche Kennfrequenzen aus. Autoradios mit Arimat werten die Senderkennung, Autoradios mit Super-Arimat werten Sender- und Durchsagekennung aus. Zu Ihrer Sicherheit.

### Blaupunkt Arimat.

- Optische Anzeige von Verkehrsfunksendern durch Kontrolleuchte.
- Stummschaltung aller Sender ohne Verkehrsmeldungen.

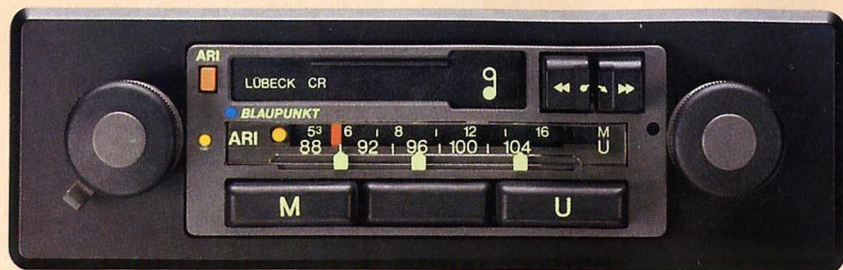
### Blaupunkt Super-Arimat

Das Leistungsangebot des Arimat – und zusätzliche Servicemerkmale:

- Stellt Verkehrsfunkmeldungen auch bei leisem oder stummgeschaltetem Radioton durch.
- Stellt Verkehrsfunkmeldungen auch bei Cassettenbetrieb durch.

### Blaupunkt Super-Arimat mit Warnton

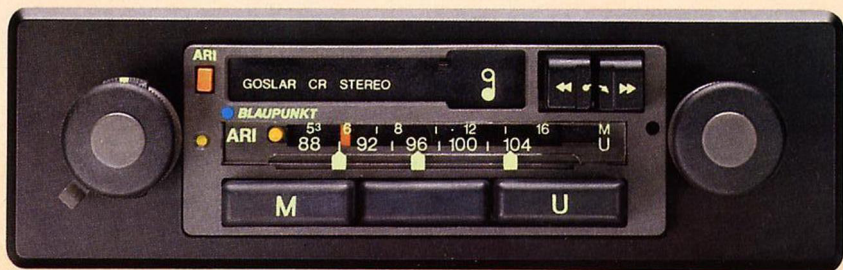
- Signal bei Verlassen des Empfangsgebietes eines Verkehrsfunksenders.
- Beim Bamberg QTS automatisch gezielte Neustimmung.



### Blaupunkt Lübeck CR Super-Arimat

Ob Rundfunkempfang, ob Wunschprogramm von der Cassette: Verkehrsmeldungen werden zuverlässig durchgestellt.

UKW	MW	-	-	Super-ARI	-	-	9 W Musik 8 W Sinus
CR	Vor-/Rücklauf rastbar	Automatischer Cass.-Ausschub	-	Hard-Permalloy- Tonkopf	60-14000 Hz		



### Blaupunkt Goslar CR Stereo Super-Arimat

Für Wunschprogramme mit mehr Klangqualität: Stereo-Cassettenteil. Für gezielte Verkehrsinformation: Super-Arimat.

UKW	MW	-	-	Super-ARI	-	-	2x9 W Musik 2x8 W Sinus
CR Stereo	Vor-/Rücklauf rastbar	Automatischer Cass.-Ausschub	-	Hard-Permalloy- Tonkopf	60-14000 Hz		



### Blaupunkt Essen Stereo CR Super-Arimat

Das Vollstereo-Erfolgsgerät von Blaupunkt: Stereo vom Sender, Stereo von der Cassette - dazu die Sicherheit des Super-Arimat.

UKW Stereo	MW	-	-	Super-ARI	-	-	2x9 W Musik 2x8 W Sinus
CR Stereo	Vor-/Rücklauf rastbar	Automatischer Cass.-Ausschub	-	Hard-Permalloy- Tonkopf	60-14000 Hz		



### Blaupunkt Düsseldorf Stereo CR Super-Arimat

Kennzeichen der neuen Komfortklasse bei Cassetten-Autoradios: Autoreverse. Für mehr Klangqualität: db-Rauschunterdrückung und Loudness.

UKW Stereo	MW	-	-	Super-ARI + Warnton	-	-	2x9 W Musik 2x8 W Sinus
CR Stereo	Vor-/Rücklauf rastbar	Autoreverse	db®	Hard-Permalloy- Tonkopf	40-15000 Hz		



### Blaupunkt Wien Stereo CR Super-Arimat

Komfort und Klang-Power. Mit Dolby NR®, Loudness, 4 x 15 Watt Sinus, Anschlüssen für 4 Lautsprecher.

UKW Stereo	MW	-	-	Super-ARI + Warnton	-	-	4x20 W Musik 4x15 W Sinus
CR Stereo	Vor-/Rücklauf rastbar	Autoreverse	Dolby®	Hard-Permalloy- Tonkopf	40-15000 Hz		



### Blaupunkt Coburg Stereo CR Super-Arimat

UKW-Stereo und Senderabruf über 6 Stationstasten, dazu hochwertiges Stereo-Cassettenteil. Viel Ausstattung für mehr Fahrspaß.

UKW Stereo	MW	-	-	Super-ARI + Warnton	-	Stations- tasten	2x9 W Musik 2x8 W Sinus
CR Stereo	Vorlauf rastbar	Motorstop am Band-Ende	-	Hard-Permalloy- Tonkopf	60-14000 Hz		

® Dolby ist ein eingetragenes Warenzeichen der Dolby Laboratories Inc.



### Blaupunkt Heidelberg Stereo CR Super-Arimat

Überzeugend die Leistung, eindrucksvoll die Ausstattung, mit der Sie sie abrufen. Dazu gehören elektronischer Suchlauf mit drei Empfindlichkeitsstufen, Sender-Stummabstimmung, viele Automatikfunktionen und Stereo bei UKW-Empfang und Cassette.

UKW Stereo	MW	LW	KW	Super-ARI + Warnton	Sender-Suchlauf	-	2x7 W Musik 2x6 W Sinus
CR Stereo	Vor-/Rücklauf rastbar	Automatischer Cass.-Ausschub		-	Hard-Permalloy-Tonkopf	40-12000 Hz	



### Blaupunkt Berlin 8000 Super-Arimat

Nach seinem Konzept, nach der Fülle seiner Automatikfunktionen und Ausstattungsdetails ohne Beispiel: die vollelektronische Autostereo-Anlage. Mit Schwanenhals-Tuner für mühelose Fingertip-Steuerung vom Lenkrad aus. Mit SALS, der automatischen Lautstärkeanpassung an den Innengeräuschpegel. Mit vielen bestechenden Ideen für den umfassenden Hörkomfort im Auto.

UKW Stereo	MW	LW	KW	Super-ARI + Warnton	Sender-Suchlauf	Stations-tasten	4x20 W Musik 4x15 W Sinus
CR Stereo	Vor-/Rücklauf rastbar	Autoreverse		Dolby®	Hard-Permalloy-Tonkopf	40-15000 Hz	



### Blaupunkt Bamberg QTS Super-Arimat

Präzision, die Sie beim Hören sehen können! Die digitale Abstimmung in PLL-Technik hält jeden eingestellten Sender quarzstabil fest, holt jeden programmierten Sender quazgenau wieder herein – Sie hören es, und die digitale Frequenzanzeige beweist es. Außerdem: Vollstereo, Suchlauf, Uhrzeit-Abwurf. Das Cassettenteil: Hochleistungs-Laufwerk, Sendust-Tonkopf.

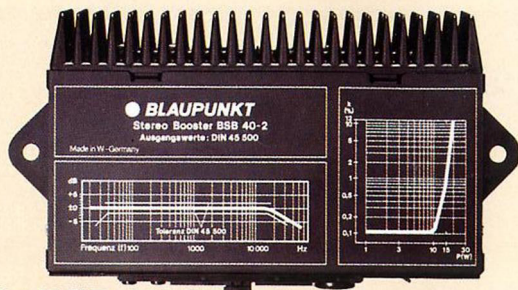
UKW Stereo	MW	LW	KW	Super-ARI + Warnton	Sender-Suchlauf	Stations-tasten	2x9 W Musik 2x8 W Sinus
CR Stereo	Vor-/Rücklauf rastbar	Automatischer Cass.-Ausschub		-	Sendust-Tonkopf	40-16000 Hz	



### Blaupunkt System-Anlage AT/ACR 931

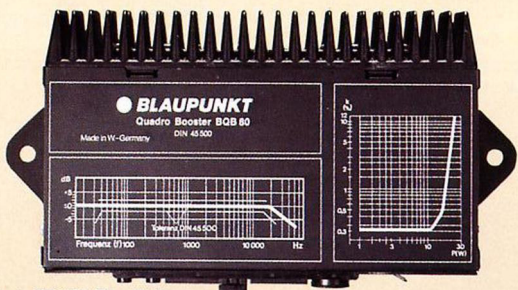
Das Hochleistungs-Komponenten-System fürs Auto: Stereo-Tuner mit hoher Eingangsempfindlichkeit, LED-Abstimmung, Automatischer Störunterdrückung (ASU). Stereo Tape Deck mit Dolby®, Autoreverse, getrennten Klangreglern, Loudness, Bandsorten-Umschaltung, störgeräusch-abhängiger Lautstärke-Steuerung (SALS). Leistungs-Endstufe mit 4 x 15/20 W (Sinus/Musik), ausgelegt für 4 Lautsprecher.

UKW Stereo	MW	-	-	Super-ARI + Warnton	-	-	4x20 W Musik 4x15 W Sinus
CR Stereo	Vor-/Rücklauf rastbar	Autoreverse		Dolby®	Hard-Permalloy-Tonkopf	40-15000 Hz	



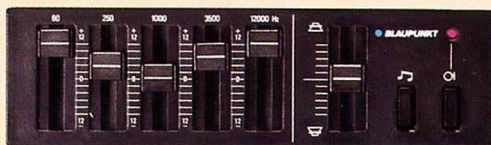
## Blaupunkt BSB 40-2

**Stereo-Booster:** Leistung 2 x 15/20 Watt (Sinus/Musik), Anschluß für 2 Lautsprecher, automatische Einschaltung über das Autoradio. Ausgangswerte DIN 45 500. Maße: 176x43x106 mm (BHT).



## Blaupunkt QBQ 80

**Quadro-Booster:** Leistung 4 x 15/20 Watt (Sinus/Musik), optimale Schallverteilung durch Spezial-Überblendregler (Fader), beliebiger Einbauplatz (z. B. Kofferraum), automatische Einschaltung über das Autoradio. Ausgangswerte DIN 45 500. Maße: 176x43x106 mm (BHT).



## Blaupunkt BEB 60

**Equalizer-Booster:** Leistung 4 x 15/20 Watt (Sinus/Musik), individuelle Klangerstellung durch 5 einzeln regelbare Frequenzbereiche (Schieberegler), optimale Schallverteilung durch integrierten Überblendregler (Fader). Der Equalizer ist getrennt zuschaltbar. Maße: 170x40x142 mm (BHT).

## Blaupunkt BEQ-S

**Equalizer:** 5 getrennt regelbare Frequenzbereiche, integrierter Überblendregler (Fader), beleuchtete Aussteuerungsanzeigen für beide Kanäle, LED-Betriebsanzeigen. Der BEQ-S ist getrennt zuschaltbar. Vor allem: mühelose Klangerstellung durch das Schwanenhals-Konzept. Der Blaupunkt BEQ-S kommt zum Lenkrad! Maße: 107x76x47 mm (BHT).



## Was eine Autoantenne wirklich wert ist, kann man im Radio hören.

Deshalb gehört zu einem guten Blaupunkt Autoradio eine Bosch-Qualitäts-Autoantenne. Die Antenne ist nicht nur ein wichtiger Bestandteil der Autoradio-Anlage, sie soll auch jahrelang Wind und Wetter standhalten.

Ausgereifte Technik, hohe Fertigungspräzision und harte Prüfungen garantieren die Qualität jeder Bosch-Autoantenne. **Blaupunkt führt das große Bosch-Autoantennen-Programm.**

## Ein Blaupunkt Grundsatz: Perfektion bis ins Sonderzubehör.

Damit Sie die Gewißheit haben, daß Ihre Ausstattung in allen Punkten so gut ist wie Ihr Blaupunkt Autoradio, bieten wir Ihnen das lückenlose Programm – bis zum Sonderzubehör. Dazu gehören zum Beispiel Überblendregler (Fader) für die individuelle Klangverteilung, Spannungsteiler zur Anpassung an besondere technische Vorgegebenheiten, Suchlauf-Fernbedienung und komplette Kabelsätze. Vor allem aber

Spezial-Einbausätze zum schnellen, bedien- und designgerechten Einbau.

**Alles über unser Sonderzubehör-Programm sagt Ihnen Ihr Blaupunkt Fachhändler.**



Lautsprecher	Bauart	Montageort	Nennbelastbarkeit	Musikbelastbarkeit	Übertragungsbereich	Einbautiefe (mm)	Aufbaumaße BxHxT (mm)
(LA 6526)	Breitband-Lautsprecher	Heck-Aufbau	5 Watt	10 Watt	125–14000 Hz	–	∅ 110x131
(LA 6544)	Breitband-Lautsprecher	Tür-/Heck-Einbau	4 Watt	8 Watt	70–16000 Hz	33	172x15x107
(LA 6545)	Breitband-Lautsprecher	Heck-Aufbau	5 Watt	10 Watt	100–12500 Hz	–	182x125,5x75
(LA 6547)	Breitband-Lautsprecher	Tür-/Heck-Einbau	4 Watt	8 Watt	70–15000 Hz	36,5	114,5x13x114,5
(LA 6555)	Breitband-Lautsprecher	Tür-/Heck-Einbau	4 Watt	8 Watt	70–12500 Hz	31,5	142x15x142
(LA 6640)	Breitband-Lautsprecher	Heck-Aufbau	5 Watt	10 Watt	100–12500 Hz	–	170x118x87
(LA 6665)	Breitband-Lautsprecher	Heck-Aufbau	4 Watt	8 Watt	140–14000 Hz	–	115x63,5x115
(LA 6668)	Breitband-Lautsprecher	Heck-Aufbau	5 Watt	10 Watt	115–14000 Hz	–	97,5x129x130
LA 6687	Koaxial-Zwei-Wege-Lautsprecher	Heck-Einbau	15 Watt	25 Watt	80–16000 Hz	56	152x28x152
LA 6688	Koaxial-Zwei-Wege-Lautsprecher	Heck-Einbau	20 Watt	35 Watt	40–16000 Hz	82	183x31,5x251
LA 6721	Breitband-Lautsprecher	Heck-Aufbau	10 Watt	25 Watt	70–16000 Hz	–	160x150x140
LA 6723	Breitband-Flachlautsprecher	Tür-/Heck-Einbau	8 Watt	15 Watt	80–15000 Hz	38,5	∅ 121x7
LA 6724	Breitband-Lautsprecher	Tür-/Heck-Einbau	10 Watt	25 Watt	70–15000 Hz	a) 59 b) 48,5	∅ 133,5x7 ∅ 137,5x17,5

Lautsprecher	Bauart	Montageort	Nennbelastbarkeit	Musikbelastbarkeit	Übertragungsbereich	Einbautiefe (mm)	Aufbaumaße BxHxT (mm)
LA 6725	Doppelmembran-Lautsprecher	Heck-Einbau	15 Watt	30 Watt	80–18000 Hz	49	∅ 166x25
LA 6726	Breitband-Lautsprecher	Tür-/Heck-Einbau	8 Watt	15 Watt	80–15000 Hz	40	134x10x134
LA 6727	Breitband-Lautsprecher	Tür-/Heck-Einbau	10 Watt	25 Watt	70–15000 Hz	61	134x10x134
LA 6729	Zwei-Wege-Lautsprecher	Heck-Einbau	15 Watt	30 Watt	70–20000 Hz	28	212x37x140
LA 6731	Zwei-Wege-Lautsprecherbox	Heck-Aufbau	15 Watt	30 Watt	70–20000 Hz	–	202x150x142
LA 6737	Breitband-Lautsprecher	Tür-/Heck-Einbau	8 Watt	15 Watt	80–15500 Hz	33,5	98x11x98
LA 6746	Breitband-Flachlautsprecher	Tür-/Heck-Einbau	8 Watt	15 Watt	80–15500 Hz	41	95x5x95
LA 6747	Breitband-Lautsprecher	Heck-Aufbau	8 Watt	15 Watt	140–14000 Hz	–	115x63,5x115
LA 6748	Breitband-Lautsprecher	Heck-Aufbau	8 Watt	15 Watt	100–14000 Hz	–	182x125,5x75
LA 6749	Breitband-Lautsprecher	Heck-Aufbau	8 Watt	15 Watt	115–14000 Hz	–	97,5x129x130
LA 6750	Breitband-Lautsprecher	Heck-Aufbau	8 Watt	15 Watt	125–14000 Hz	–	∅ 110x131
LA 6751	Breitband-Lautsprecher	Heck-Aufbau	8 Watt	15 Watt	100–14000 Hz	–	170x118x87

Impedanz der Lautsprecher 4 Ω · a ohne Distanzring, b mit Distanzring.  
( ) In Klammern gesetzte Typenangaben sind ohne Abb.

## Wählen Sie Ihre Wunschausstattung.

Lassen Sie sich von Ihrem Fachhändler beraten. Er setzt Ihnen gern in die von uns vorbereitete Tabelle seine Verkaufspreise ein. Dann haben Sie alles auf einen Blick.

Autoradio:	DM	
Equalizer:	DM	
Booster:	DM	
Lautsprecher vorn:	DM	
Lautsprecher hinten:	DM	
Überblendregler:	DM	
Einbausatz:	DM	
Kabelsatz:	DM	
Grundentstörung:	DM	
Antenne:	DM	
Sonderzubehör:	DM	
	Einbaukosten	DM
	Komplettpreis	DM

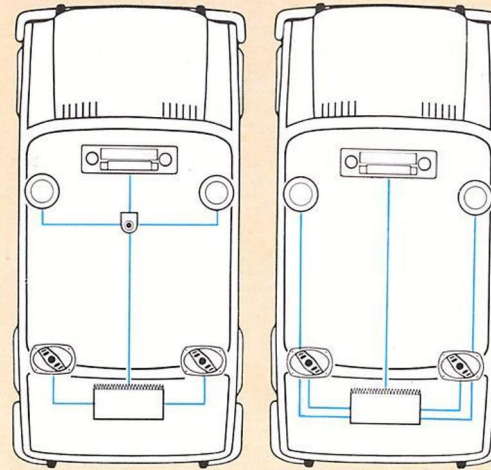
**BLAUPUNKT**  
BOSCH Gruppe

Blaupunkt-Werke GmbH · Hildesheim  
Liefermöglichkeit und technische Änderungen vorbehalten BP-VFW/2 D/1180/FBD · Gedruckt in der Bundesrepublik Deutschland

## Klangbaukästen.

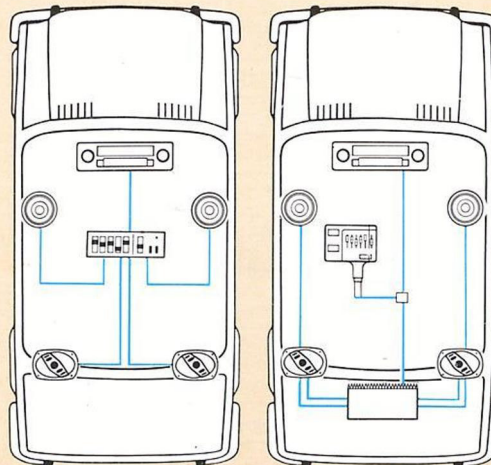
**Blaupunkt Ausbaubereitschaft ist ein Plus,  
das Ihnen schon sehr bald hörbare Vorteile bringen kann!**

### Einige Ausbauvorschläge:



Essen mit BSB 40-2

Essen mit BQB 80



Essen mit BEB 60

Essen mit BQB 80 und BEQ-S

Wenn Sie festgestellt haben, daß Hören beim Fahren neben mehr Sicherheit ganz einfach auch mehr Freude am Fahren schafft, wächst der Wunsch nach noch mehr Klangfülle, noch mehr Klangqualität. Dann lernen Sie es schätzen, daß das Blaupunkt Klangsystem auf Ihre wachsenden Ansprüche vorbereitet ist. Und mitwächst.

Das könnte etwa so aussehen: Sie steigern die Leistung Ihres vorhandenen Blaupunkt Essen durch den Quadro-Booster BQB 80 auf stattliche 4 x 15 W (Sinus!) und können nun durch 4 der Fahrzeugakustik optimal angepaßte Boxen mehr Sound abrufen und durch Überblendregler nach Wunsch verteilen. Wenn Sie noch etwas tun wollen, raten wir Ihnen zum zusätzlichen Einbau eines Equalizers BEQ-S. Der sitzt auf einem Schwanenhals, damit Sie bequem und sicher vom Lenkrad aus den Klang aktiv steuern können.

Oder Sie erweitern Ihren Blaupunkt Essen durch den Stereo-Booster BSB 40-2 und beherrschen dann 2 x 15 Watt Sinus. Auch hier können Sie per Überblendregler 4 Boxen ansteuern.

Oder Sie wählen den Equalizer-Booster BEB-60 und verfügen dann über ein kompaktes Steuerzentrum mit 4 x 15 Watt Sinus, Überblendregler und 5 Schieberegler zur individuellen Klangfärbung.

All das können Sie auch, wenn Sie sich für einen Blaupunkt Düsseldorf, Coburg, Heidelberg oder Bamberg QTS entschieden haben.

Sogar unser Modell Wien, das bereits über 4 x 15 Watt Sinusleistung verfügt, läßt sich mit dem Equalizer BEQ-S sinnvoll noch weiter ausbauen.

Und daß wir Ihnen mit all diesen Möglichkeiten nur einen kleinen Teil aus einem umfassenden Programm vorstellen, beweisen wir, wenn Sie sich Ihre Anlage zusammenstellen: Ihr Blaupunkt System, ganz genau abgestimmt auf Ihre Wünsche.

**Das Blaupunkt Autoradio-Konzept:  
Wachsen mit Ihren Wünschen.**