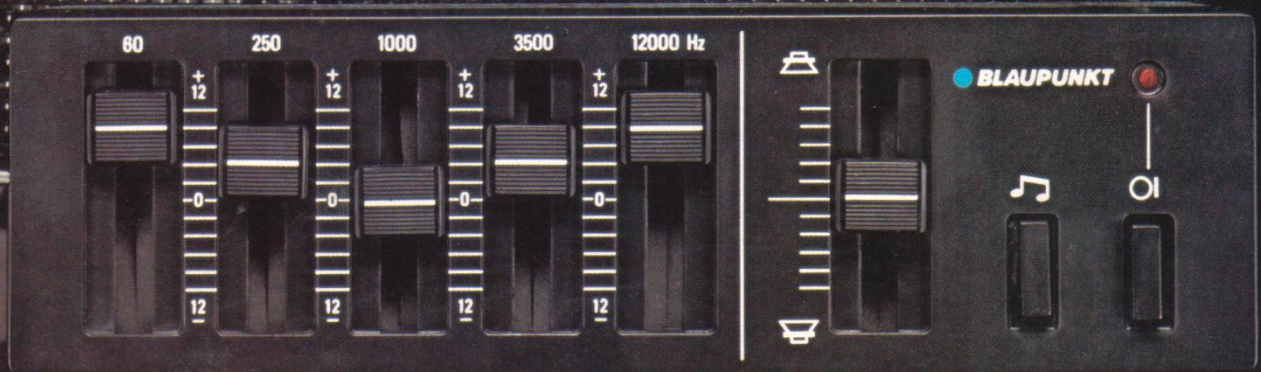
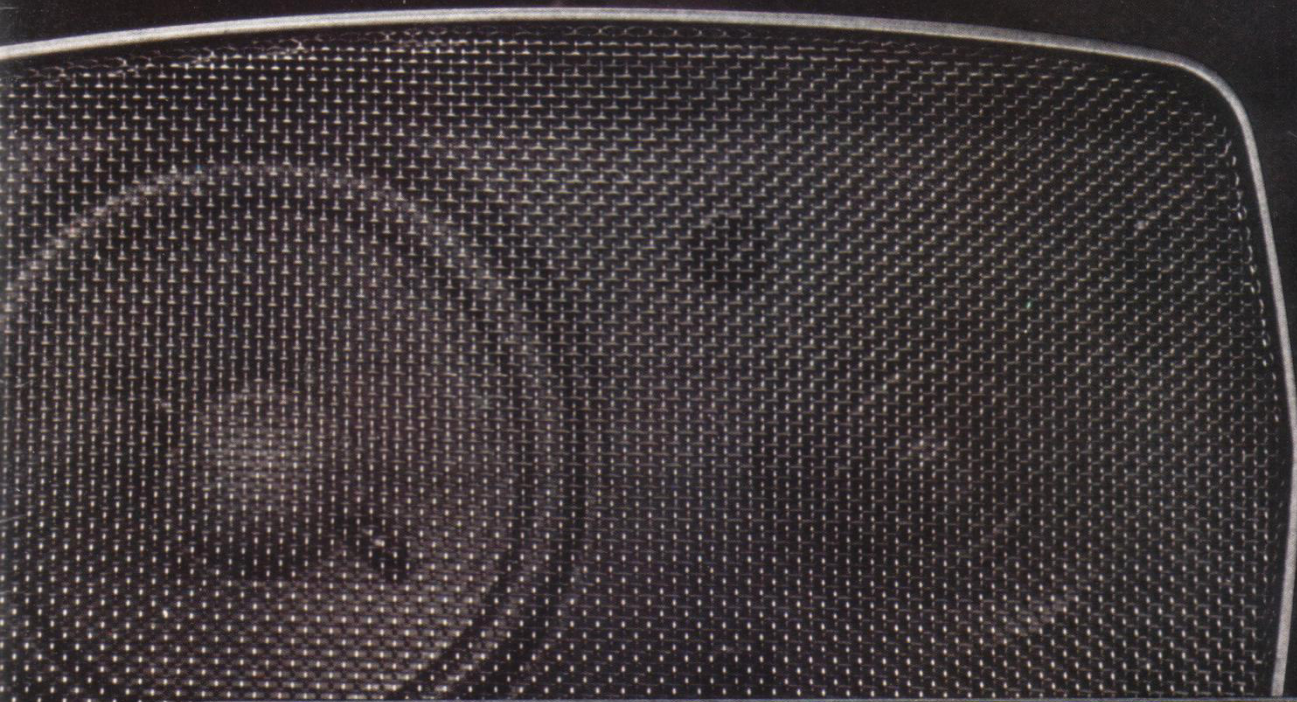


● BLAUPUNKT

Autoradio-Programm 1979/1



Autoradio - Autostereo - Autohifi - CB-Autofunk

Das Programm auf einen Blick



Vollstereo-Cassetten-Autoradios
 Rundfunk-Stereo · Cassetten-Stereo
 Sendersuchlauf und Stationstasten
 oder Bereichstasten **Seite 7—9**
 Stationstasten oder Handabstimmung
Seite 10—11



Stereo-Cassetten-Autoradios
 Rundfunk-Mono · Cassetten-Stereo
 Stationstasten oder Bereichstasten
Seite 12—13



Cassetten-Autoradios
 Rundfunk-Mono · Cassetten-Mono
 Bereichstasten **Seite 14**



Stereo-Autoradios
 Sendersuchlauf
 und Stationstasten **Seite 16**
 Stationstasten **Seite 17**



Autoradios
 Stationstasten **Seite 18—19**
 Bereichstasten **Seite 20—21**



CB-Sprechfunkgeräte
 CB-Auto-Funkgerät **Seite 24**
 CB-Auto-Funkradio **Seite 25**
 CB-Heimstation **Seite 26**
 CB-Mikrofone **Seite 27**



Auto-Cassetten-Recorder
 Stereogerät mit eingebautem End-
 verstärker · Monogerät zum Anschluß
 an das Autoradio **Seite 28**



Autohifi-Komponenten
 Equalizer · Booster **Seite 30—31**
 Einbau- und Aufbau-Lautsprecher
Seite 32—33



Lautsprecher und Zubehör
 Einbau- und Aufbau-Lautsprecher
Seite 34—35
 Einbausätze · Antennen · Spezial-
 Zubehör **Seite 36**

So finden Sie Ihr Blaupunkt Wunschgerät

Diese Übersicht zeigt Ihnen die Vielfalt des Blaupunkt Programms und die wichtigsten Unterscheidungs-Merkmale der einzelnen Gerätearten und Lautsprecher-Systeme. Das Autoradio oder Cassetten-Autoradio bestimmt die Grundfunktionen Ihrer Anlage. Deshalb empfiehlt es sich, bei der Gerätewahl besonders sorgfältig zu sein. Schließlich treffen Sie damit eine Entscheidung, die Ihnen für viele Jahre Freude machen soll. Wenn Sie außer guter Unterhaltung auch zuverlässige Informationen wünschen, sollten Sie ein Gerät mit ARI wählen. Entsprechend Ihren persönlichen Fahr- und Hörgewohnheiten gibt es bei Blaupunkt eine Vielzahl von Autoradio-Modellen. Zählen Sie zu den Rundfunkhörern, die überwiegend Kurzstrecken im Orts- und Nahverkehr befahren, kann ein Gerät der Arimat-Klasse mit Senderkennung Ihre Wünsche erfüllen. Wenn Sie jedoch öfter im Mittelstreckenverkehr fahren, möchten Sie sicher auch Unterhaltung vom Tonband, ohne dabei auf Verkehrsmeldungen verzichten zu müssen. Blaupunkt bietet Ihnen deshalb Cassetten-Autoradios in Stereo- oder Mono-Ausführung mit dem Super-Arimat, der Verkehrsnachrichten auch bei Cassetten-Musik durchschaltet.

Bei häufigeren Überlandfahrten und im Langstreckenbereich muß nicht nur von Sendegebiet zu Sendegebiet der Sender neu eingestellt, sondern auch jedesmal ein neuer Verkehrsfunksender gefunden werden. Blaupunkt hat deshalb Spitzengeräte entwickelt, die das Suchen, Auffinden und Einstellen vollautomatisch übernehmen und die Ihnen in Bedienungskomfort und Technik alle Vorteile moderner Musikübertragungsanlagen im Auto bieten. Sie sind Grundkomponenten jeder Blaupunkt Autohifi-Anlage.

Achten Sie vor Ihrer Entscheidung aber auch auf wichtige Details: Auf Anschlußmöglichkeiten; auf Garantie- und Serviceleistungen; auf das Kundendienstnetz; auf einbaugerechte Abmessungen; auf das passende Zubehör und auf die Ergänzungsmöglichkeiten für Ihre Autoradio-, Autostereo- oder Autohifi-Anlage.

Dieser Prospekt informiert Sie über das Wichtigste. Und Ihr Blaupunkt Fachhändler führt Ihnen die Geräte und Anlagen Ihrer Wahl gerne vor.

Das maßgeschneiderte System



Autohifi-Lautsprecher-Box



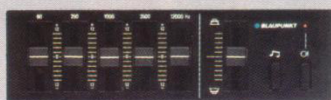
Cassetten-Autoradio (Receiver)



Autohifi-Lautsprecher-Box



Autohifi-Koaxial-Lautsprecher



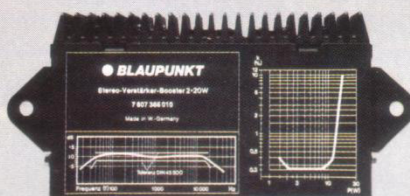
Equalizer-Booster



Autohifi-Koaxial-Lautsprecher



Stereo-Kopfstütze



Stereo-Verstärker-Booster



Stereo-Kopfstütze



Booster-Bedienteil

ARI-Verkehrslotse

Antenne



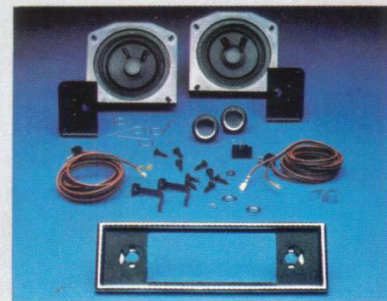
Entstörmaterial



CB-Hand-
mikrofon



CB-Autofunk-Gerät mit Help-System



Einbausatz

Ausbaufähig bis zur Autohifi-Anlage. Einbaugerecht für Ihr Auto

Sie sehen es an den verschiedenen Komponenten. Jedes Element ist Ihrem Auto buchstäblich „auf den Leib geschneidert“. Maßarbeit für über 280 verschiedene Fahrzeugmodelle.

- „Versenkbare“ Autoradio-Gehäuse in platzsparender Kompaktbauweise sorgen für kostensparenden Schnelleinbau und nahtlos passenden Sitz im Cockpit.

- Mattschwarze Blenden und Bedienungselemente verhindern irritierende Reflexionen, und die blendfreie Skalenbeleuchtung ermöglicht immer einwandfreies Ablesen.

- Autohifi-Lautsprecher erfüllen anspruchsvollste Klangwünsche.

- Der Stereo-Verstärker-Booster bringt die richtige Leistung dazu.

- Der Equalizer ermöglicht eine optimale Klangeinstellung.

- Und Blaupunkt Verkehrslosoten ARI helfen Autofahrer informieren.

Der Arimat mit der Senderkennung: Bei eingerasteter ARI-Taste sind nur noch UKW-Sender zu empfangen, die auch Verkehrsnachrichten ausstrahlen.

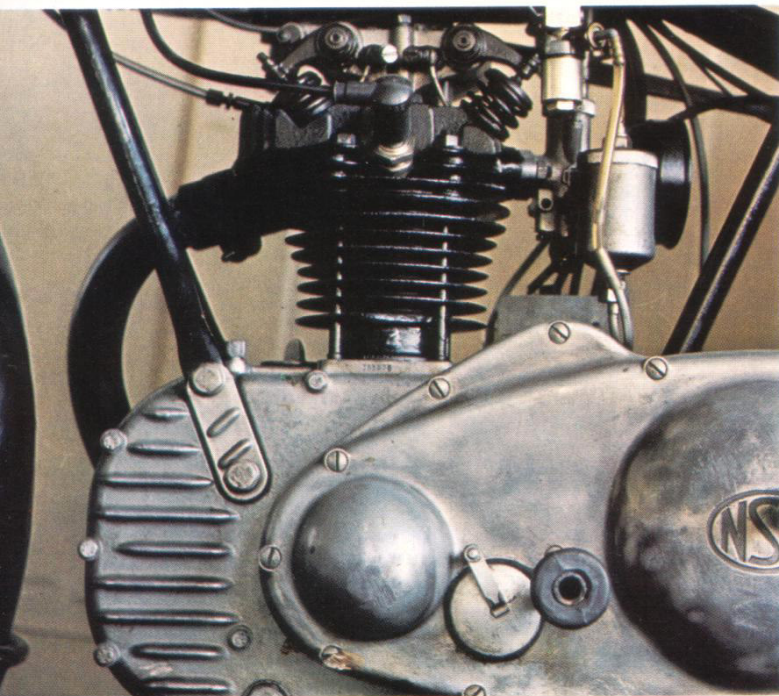
Der Super-Arimat mit Sender-/Durchsagekennung und Warnton-Automatik: Die Durchsage-Automatik sorgt dafür, daß Verkehrsnachrichten auch bei leise gedrehtem Radio und bei eingeschalteter Cassetten-Musik automatisch in gut hörbarer Lautstärke durchgestellt werden. Und beim Verlassen des Sendegebietes fordert ein rhythmischer Warnton dazu auf, das Autoradio auf einen neuen Verkehrsfunksender abzustimmen.

Der Arimat de Luxe mit der Sender-/Bereichs- und Durchsagekennung plus Warnton-Automatik: Durch die einstellbaren Bereichs-Kennbuchstaben A-F lassen sich in jedem bundesdeutschen Gebiet exakt die jeweils zuständigen Verkehrsfunksender herausfiltern.

Ein Programm aus einem Guß. Wie immer Sie Ihre Anlage zusammenstellen, ob Mono, Stereo oder Autohifi — Teil für Teil ist aufeinander abgestimmt. Gewachsen in jahrzehntelanger Forschung und Entwicklung. Ein System, das mit dem Auto in echtem Zusammenklang lebt.

Erfahren in jeder wichtigen Kleinigkeit, die nötig ist, um Sicherheitsrisiken zu vermeiden und die Vorzüge einer Autoradio-Anlage in optimale Qualitäten umzusetzen.

Bevor Sie weiterblättern . . .



Wissenswertes über die Blaupunkt Konzeptgüte

Der gute Ton im Auto ist eine der wichtigsten Qualitätseigenschaften des Autoradios. Aber nur eine von vielen. Der hohe Blaupunkt Qualitätsmaßstab umfaßt deshalb das gesamte Gerätekonzept. Richtungweisende Entwicklungen wie Stations-tasten, Sendersuchlauf und ARI zählen dazu. Mattschwarze, reflexionsfreie Blenden, Bedienungsknöpfe und blendfrei beleuchtete Flutlichtskalen gehören in diese Qualitätskategorie. Moderne Techniken wie Hybram, durchkontaktierte Leiterplatten und Dickschichtschaltungen sind weitere Beispiele dafür.

Automatische Stör-Unterdrückung

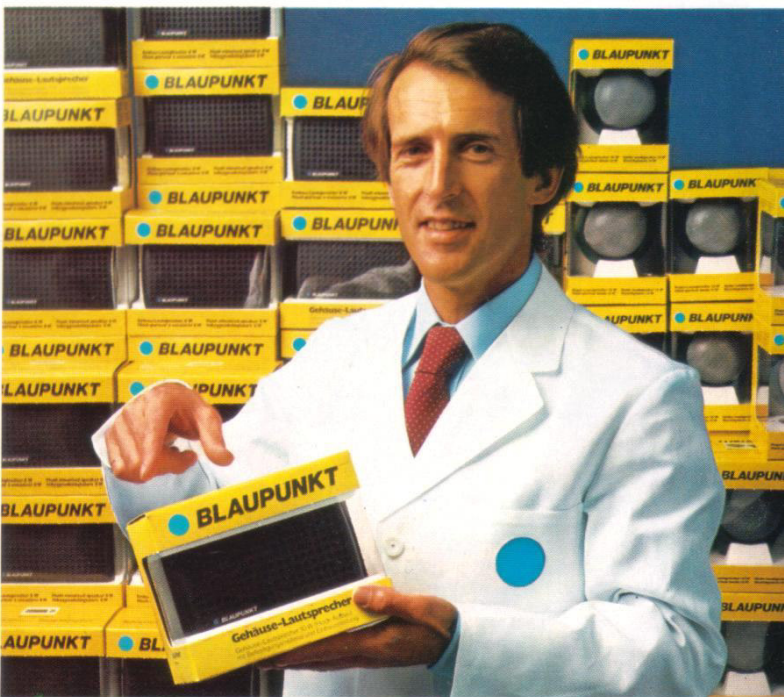
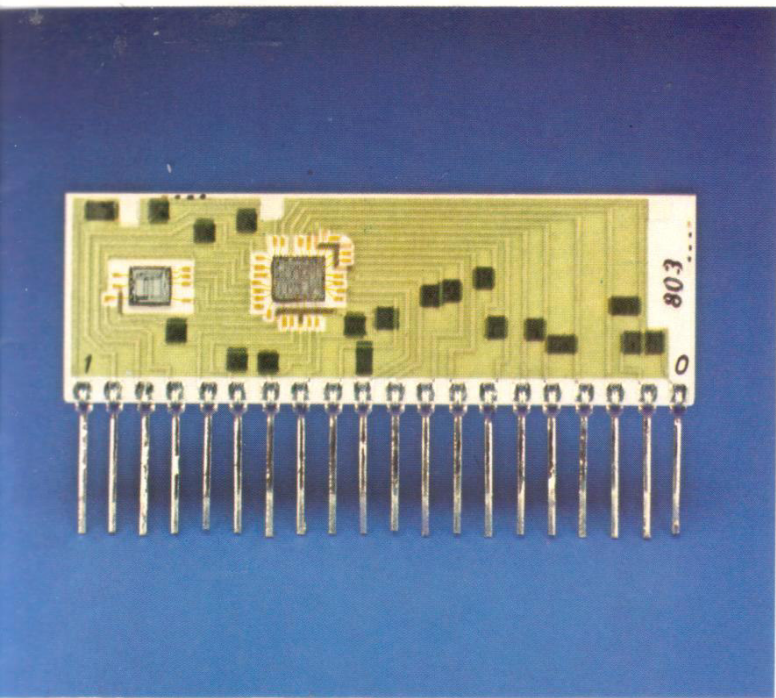
Achten Sie darauf, daß Ihr Autoradio Störenfriede nicht zu Wort kommen läßt. Alle Blaupunkt Autoradios sind mit der Automatischen UKW-Stör-Unterdrückung „ASU“ ausgerüstet; damit Sie auch an anderen Fahrzeugen ungestört vorbeifahren können. Natürlich hilft die ASU auch, Störungen aus dem eigenen Bordnetz zu entschärfen. Schließlich soll Ihre Zündanlage zünden aber nicht stören.

Automatische Scharfabstimmung

Wenn Sie bei Ihrem Blaupunkt Autoradio einen UKW-Sender einstellen, hören Sie ihn — und nur ihn — klar und verzerrungsfrei. Die automatische UKW-Scharfabstimmung (in der Fachsprache heißt sie Electronic-Tuning Control) stimmt den Sender selbsttätig auf den Optimalwert ab. Damit Sie ohne Finger-spitzengefühl immer bestmögliche Empfangsqualität hören können.

Wichtige Informationsquellen

ARI — das erste Verkehrslenkungsverfahren in Europa. Entwickelt von Blaupunkt in enger Zusammenarbeit mit dem ADAC, den Rundfunkanstalten der ARD und vielen weiteren Institutionen. Damit Sie laufend mit Verkehrsnachrichten versorgt werden können. Und CB-Autofunk, die individuelle Ergänzung des ARI-Systems im Nahbereich. Damit Sie helfen und sich helfen lassen können.



Fortschrittliche Technik

Daß moderne Autoradios nicht mehr das halbe Armaturenbrett beanspruchen und in die vorgesehenen Einbauräume passen, ist ein Maßstab für Blaupunkt-Technik. Blaupunkt Ingenieure sind groß im Verkleinern: Hybrams wurden entwickelt, d. h. ganze Baugruppen im Mini-Format zu einer Schalteinheit zusammengefaßt, um Autoradios in einbaugerechten Minimal-Abmessungen zu konstruieren.

Maßgeschneidertes Einbau-System

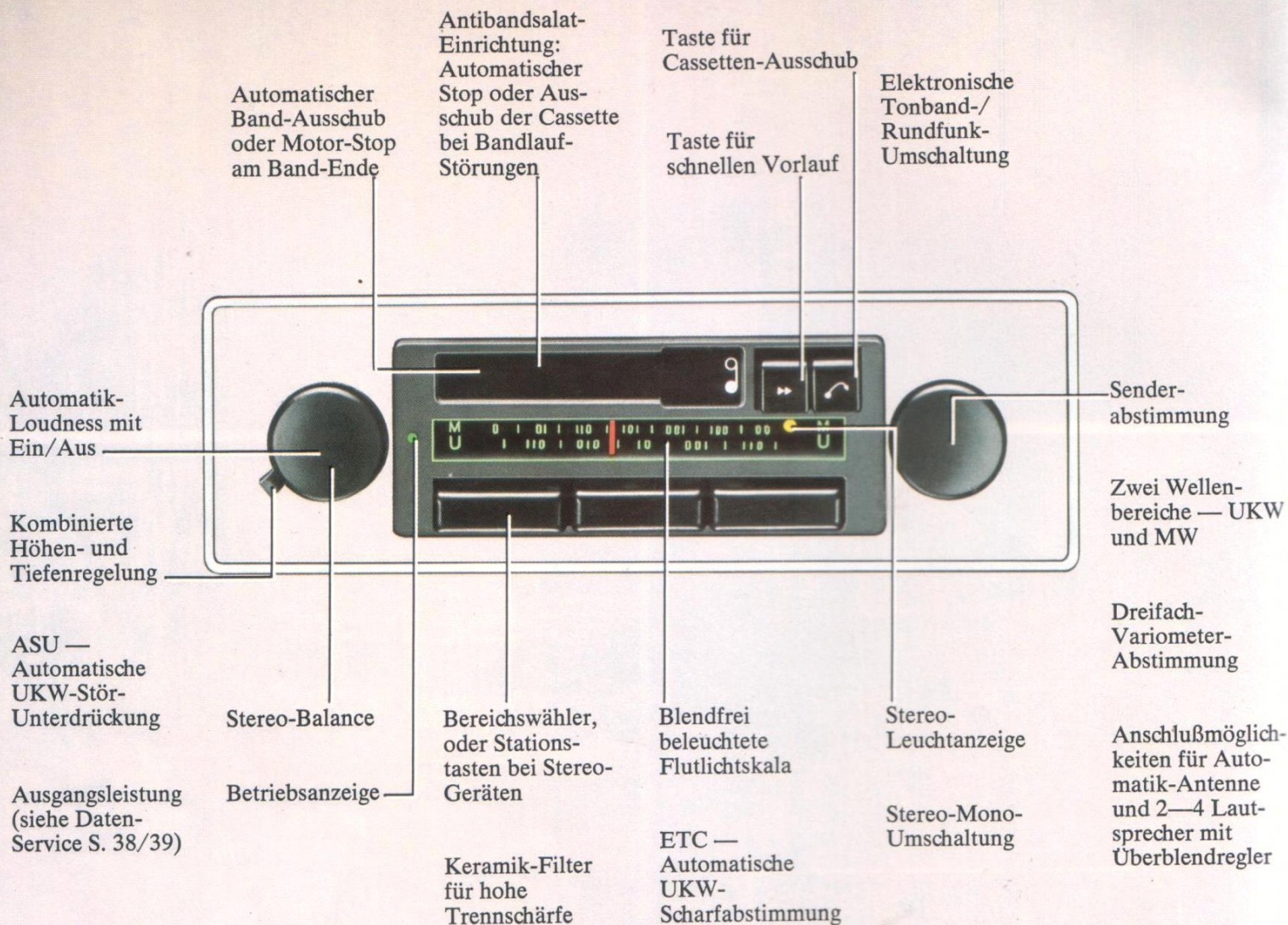
Damit Sie sehen, wie Ihr Autoradio oder Autofunkgerät in Ihrem Auto aussehen wird, sind alle Geräte in diesem Prospekt mit der Blende und den Bedienungsknöpfen aus einem Original-Blaupunkt-Einbausatz abgebildet. Komplette Blaupunkt Einbausätze gibt es **als Sonderzubehör** für mehr als 280 verschiedene Fahrzeugtypen. Speziell auf jede einzelne Automarke abgestimmt.

Ständige Qualitäts-Prüfungen

Blaupunkt Autoradio-Tests sind unerbittlich: Stoßprüfungen und Rütteltests härter als bei Ihnen im Auto. Anderthalb Monate Endloslauf von Cassetten-Laufwerken. Wochenlanger Dauerbetrieb von Rundfunkteilen. Hitzetests über 90° C. Kälte-tests bei minus 40° C. Blaupunkt erforscht ständig die Grenzen der Belastbarkeit, damit Ihre Blaupunkt-Geräte auch höchste Belastungen im Auto „spielend“ überstehen.

Zuverlässiger Kundendienst

Der Bosch-Dienst und der Blaupunkt Autoradio-Fachhandel stehen Ihnen mit Rat und Tat zur Verfügung. Vor dem Kauf mit fachmännischer Beratung. Nach dem Kauf mit dem sachkundigen Autoradio-Einbau und im Garantie-Fall mit allen Leistungen des geschulten Pflege-, Wartungs- und Reparaturdienstes. Leistungen, auf die Sie sich verlassen können. Im Bundesgebiet und im Ausland.



Nützliche Vielseitigkeit – das Konzept aller Blaupunkt Cassetten-Autoradios

Die folgenden Seiten stellen Ihnen das Blaupunkt Cassetten-Autoradio-Programm 1979 vor. Verschiedene Gerätearten mit unterschiedlichen Eigenschaften aber mit **einem** Grundkonzept. Aufgeschlüsselt in dieser Darstellung, die Sie jeder Gerätebeschreibung zugrunde legen sollten.

Vielseitigkeit und modernste Technik kennzeichnen den Blaupunkt Qualitätsstandard. Elektronisch gesteuerte Funktionen verhelfen zu guten Klangeigenschaften. Um nur einige zu nennen: Die Automatic-Loudness sorgt für eine gehörrichtige Lautstärke-Anpassung. Die Automatische Stör-Unterdrückung (ASU) befreit den UKW-Empfang von Störimpulsen. Und die Electronic Tuning Control (ETC) stimmt den UKW-Sender automatisch auf den exakten Mittelwert ab.

Alle Cassettenteile verfügen über einen manuellen Cassetten-Ausschub. Am Band-Ende oder bei Bandlauf-Störungen wird die Cassette automatisch ausgeschoben oder das Band gestoppt. Damit kein Bandsalat entsteht. Die elektronische Motorregelung sorgt stets für konstanten Bandlauf.

Rastbare Tasten für schnellen Vorlauf, bei einigen Geräten auch für schnellen Rücklauf, ermöglichen einfaches Umspulen.

Musikstücke können jederzeit übersprungen oder wiederholt werden. Die Spitzengeräte besitzen zusätzlich noch eine Taste für Band-Aufnahmen über Rundfunk oder Mikrofon.

Automatic-Muting bei Blaupunkt Suchlauf-Geräten

Bei Blaupunkt Suchlauf-Geräten garantiert die Automatic-Muting eine Stumm-Abstimmung. Nebengeräusche während des Suchvorgangs sind ausgeschaltet. Sie hören nur den Sender, auf dem der Suchlauf stoppt. Auch die Suchlauf-Empfindlichkeit ist einstellbar. In Stereostellung spricht der Suchlauf nur auf starke Sender im Nahbereich an. Auf Monostellung stoppt er auf allen Sendern, die im Empfangsbereich liegen.

Ausgangsleistung nach DIN 45 324/3.2.

Die Ausgangsleistung der Blaupunkt Cassetten-Autoradios ist aus dem Daten-Service Seite 38/39 ersichtlich.

Nach DIN 45 324/3.2. handelt es sich hierbei um eine Musikleistung, die an einem Abschlußwiderstand von 2 Ohm (2 parallel geschaltete 4-Ohm-Lautsprecher) gemessen wird.

Bei Stereo-Geräten wurde die Leistung der Einzelverstärker zu einer Gesamt-Ausgangsleistung zusammengefaßt.



Die Stereo-Anlage für außergewöhnliche Ansprüche

Berlin electronic Arimat de Luxe

Das Topmodell der Blaupunkt Spitzenklasse. Mit dem Steuergerät, das zum Lenkrad kommt. Schwenkbar in die handlichste Position. Steuerbar durch eine Vielzahl vollelektronischer Funktionen. Vom Sendersuchlauf (vorwärts/rückwärts) bis zur automatischen Stereo-/Mono-Umschaltung mit gleitendem Übergang; von der Sender-Feinabstimmung bis zur elektronischen Bereichsumschaltung. Selbstverständlich können Sie Ihre Wunschsender auch vorprogrammieren. Auf allen vier Wellenbereichen: UKW, KW, MW und LW. Und noch eine Spezialität: Der zuletzt durch den Suchlauf abgestimmte Sender läßt sich durch die Memory-Taste fest einspeichern. Die Suchlauf-Stumm-Abstimmung ist durch Automatic-Muting gewährleistet. Damit Sie wirklich nur den exakt abgestimmten Sender hören. Dazu der Arimat de Luxe. Er enthält alles, was ARI zu

bieten hat: Unterwegs immer nur Verkehrsnachrichten Ihres jeweiligen Fahrgebietes. Cassettenmusik hat Pause, wenn sich das Verkehrsstudio meldet. Bei leise gedrehtem Radio werden Verkehrsnachrichten automatisch in gut hörbarer Lautstärke durchgestellt. Und wenn Sie das Sendegebiet verlassen, startet der Suchlauf selbsttätig, um das Radio auf einen neuen Verkehrsfunksender abzustimmen. LED-Leuchtanzeigen informieren Sie über den jeweiligen Betriebszustand: Wellenbereich, Frequenz, Suchlauf, Stereo-Empfang und ARI-Betrieb. Das aufwendige Cassettenenteil bietet neben Stereo-Wiedergabe auch Stereo-Aufnahme über Radio und Mikrofon und paßt in die Instrumententafel. Sie haben alles im Griff: Pause, Radio- oder Mikrofon-Aufnahme, schnellen Vorlauf, schnellen Rücklauf und Cassetten-Ausschub.

Berlin electronic. Statt Arimat de Luxe und Memory-Taste hat dieses Gerät eine ARI-Taste für Senderkennung.

Berlin electronic Arimat de Luxe	UKW/Stereo	MW	LW	KW	Suchlauf	Stationstasten	CR-Stereo	Vor-/Rücklauf rastbar	14 Watt	ARI
Berlin electronic	UKW/Stereo	MW	LW	KW	Suchlauf	Stationstasten	CR-Stereo	Vor-/Rücklauf rastbar	14 Watt	ARI

Blaupunkt Vollstereo-Cassetten-Autoradios



Die vielseitige Stereo-Anlage zum Einbau in das Cockpit

Bamberg electronic Arimat de Luxe

Eines der Vollstereo-Spitzengeräte im Blaupunkt-Programm. So vielseitig wie der Berlin, aber zum Einbau in das Cockpit Ihres Wagens bestimmt.

Hoher Bedienungskomfort charakterisiert das Leistungsniveau dieses Modells. Zwei unabhängige Möglichkeiten bieten Sender-Schnellwahl. Zum einen der Sendersuchlauf mit elektronischer Feinabstimmung und Automatic-Muting zur Sender-Stumm-Abstimmung. Das heißt: Alle Sender zwischen Suchlauf-Start und Suchlauf-Stop sind automatisch stumm geschaltet. Sie hören also nur den Sender, der elektronisch genau abgestimmt wurde.

Die andere Sender-Schnellwahl erfolgt über Stationstasten. Sechs Sender auf allen vier Wellenbereichen lassen sich damit fest einspeichern und auf Tastendruck sofort wieder abrufen:

2 x UKW, KW, MW 1, MW 2 und LW. Dazu das Tonbandgerät; ausgelegt für Stereo-Wiedergabe und Stereo-Aufnahme. Sie können Rundfunk-Programme auf Band überspielen und über das zugehörige Fernsteuer-Mikrofon selbst auf Band sprechen. Die Tasten für schnellen Vorlauf und schnellen Rücklauf sind rastbar, damit Sie freie Hand fürs Lenkrad haben, wenn das Band vor- oder zurückgespult werden soll.

Der Arimat de Luxe sucht exakt den Verkehrsfunksender mit der richtigen Bereichskennung für Ihr jeweiliges Fahrgebiet heraus. Mit der Durchsagekennung haben Verkehrsnachrichten auf Wunsch Vorrang. Bei leise gedrehtem Ton genauso wie bei Cassetten-Musik oder bei Aufnahmen. Automatisch hören Sie Verkehrsmeldungen in der erforderlichen Lautstärke.

Bamberg electronic. Das gleiche Gerät ohne Verkehrs-lotsen.

Bamberg electronic Ari de Luxe	UKW/Stereo	MW	LW	KW	Suchlauf	Stationstasten	CR-Stereo	Vor-/Rücklauf rastbar	14 Watt	ARI
Bamberg electronic	UKW/Stereo	MW	LW	KW	Suchlauf	Stationstasten	CR-Stereo	Vor-/Rücklauf rastbar	14 Watt	



Die vollautomatische Kombination mit Sendersuchlauf

Heidelberg Stereo CR Super-Arimat

Dieses Blaupunkt-Gerät der Spitzenklasse ist ganz auf elektronischen Sendersuchlauf abgestimmt. Auf einfachen Knopfdruck sucht er jeden empfangswürdigen Sender vollautomatisch, vollelektronisch. Auf allen Wellenbereichen, die über Drucktasten direkt angewählt werden können: UKW-ARI, UKW, KW, MW 1, MW 2 und LW.

Automatic-Muting sorgt für Sender-Stumm-Abstimmung zwischen Suchlauf-Start und Suchlauf-Stop. Der zuletzt eingestellte Sender wird gespeichert. Sie hören ihn wieder, sobald Sie das Gerät erneut einschalten.

Ein weiteres Plus ist der Super-Arimat. Er informiert Sie zuverlässig über das Verkehrsgeschehen. Auch bei eingeschalteter Cassetten-Musik werden Verkehrsnachrichten automatisch eingeblendet. Und beim Verlassen des Sendegebietes setzt sich

ebenso automatisch der Suchlauf in Gang, um das Radio auf den nächsten Verkehrsfunksender abzustimmen. Automatische Funktionen kennzeichnen auch die Qualität des Cassettenanteils: Schneller Vorlauf und schneller Rücklauf; selbstverständlich rastbar. Auf Tastendruck spult sich das Band um. Bei manuellem oder automatischem Cassetten-Ausschub hören Sie sofort wieder Radio.

Wie bei allen Blaupunkt Suchlaufgeräten können Sie auch hier eine Suchlauf-Fernbedienung mit Fußschalter anschließen. Das vereinfacht die Bedienung noch mehr, und die Hände bleiben am Steuer.

Sicherheit und Leistung, die sich bezahlt macht.

Heidelberg Stereo CR Super-Ari	UKW/Stereo	MW	LW	KW	Suchlauf	CR-Stereo	Vor-/Rücklauf rastbar	14 Watt	ARI

Blaupunkt Vollstereo-Cassetten-Autoradios



Stereo-Unterhaltung und Stationstasten-Komfort

Coburg Stereo CR Super-Arimat

Ein Cassetten-Autoradio, das Maßstäbe setzt: Mit Stereo-Rundfunk, Stereo-Cassetten-Wiedergabe und Stationstasten. Der Cassettenschacht ist beleuchtet, also auch bei Nachtfahrten mühelos zu finden. Das Cassettenteil hat rastbare Tasten für schnellen Vorlauf und Pause kombiniert mit der Taste für Cassetten-Ausschub. Der Super-Arimat mit Sender- und Durchsageerkennung bietet Ihnen die Sicherheit des Verkehrs-Information-Systems ARI. Dazu die Besonderheit des Coburg: Die Ton-Stop-Automatik. Mit einem Knopfdruck ist der Ton stummgeschaltet, wenn Sie einmal nicht Radio hören wollen. Trotzdem ist die Durchsagebereitschaft von Verkehrsmeldungen eines eingestellten Verkehrsfunksenders gewährleistet. Auch bei Cassetten-Betrieb und unabhängig von der gedrückten UKW-Taste. Ein überzeugendes Konzept.

Marburg Stereo CR

Mit Stereo-Rundfunk-Empfang, Stereo-Cassetten-Wiedergabe und Servomat-Stationstasten zum Programmieren von sechs Sendern auf drei Wellenbereichen: 3 x UKW, 2 x MW, 1 x LW. Über Mittel- und Langwelle können Sie auch im Urlaub deutsche Sender speichern und jederzeit mit einfachem Tastendruck abrufen. Die servomotorisch gesteuerte Senderwahl übernimmt auch die exakte Sender-Feinabstimmung. Das Cassettenteil hat Tasten für schnellen Vorlauf und Cassetten-Ausschub. Am Band-Ende und bei Bandlauf-Störungen wird die Cassette automatisch ausgeschoben. Automatisch erfolgt dann auch die Umschaltung auf Rundfunk-Empfang des zuletzt eingestellten Senders. Eigenschaften mit gutem Leistungsvermögen.

Coburg Stereo CR Super-Arimat	UKW/Stereo	MW			Stationstasten	CR-Stereo	Vorlauf rastbar	18 Watt	ARI
Marburg Stereo CR	UKW/Stereo	MW	LW		Stationstasten	CR-Stereo	Vorlauf rastbar	14 Watt	



Die klangstarken Alternativen im neuen Design

Essen Stereo CR Super-Arimat

Der neue Essen Stereo CR Super-Arimat hat Sender-Handabstimmung; Bereichswahl-Tasten für UKW, UKW-Stereo und MW; Rundfunk-Stereo, Stereo-Cassetten-Wiedergabe und Verkehrsdurchsagen. Der Super-Arimat sorgt dafür, daß Sie sowohl bei Rundfunk-Empfang als auch bei Cassetten-Musik über das Verkehrsgeschehen informiert werden. Das Cassettenteil ist mit einer rastbaren Taste für schnellen Vorlauf, sowie einer Taste für sofortigen Cassetten-Ausschub ausgerüstet. Der Cassetten-Ausschub am Band-Ende und bei Bandlauf-Störungen erfolgt automatisch. Dann schaltet der Essen um auf den vorher eingestellten Rundfunksender.

Essen Stereo CR Super-Arimat mit drei Wellenbereichen und Knebelschaltung für die Bereichswahl.

Stockholm Stereo CR

Ein typisches Gerät für Fahrer im Nahverkehr, die gern Stereo-Musik hören. UKW und Mittelwelle sind durch Bereichstasten sofort umschaltbar. Mit der mittleren Taste schalten Sie auf Stereo-Rundfunk-Empfang. Und wenn Sie Stereo-Cassetten-Musik hören wollen: bei Cassetten-Einschub schaltet der Stockholm automatisch um — von Rundfunk- auf Tonband-Wiedergabe. Genauso automatisch erfolgt dann wieder die Umschaltung auf Rundfunk. Eine rastbare Taste ermöglicht schnellen Band-Vorlauf und eine weitere Taste manuellen Cassetten-Ausschub.

Ein Vollstereogerät, das vielen Wünschen gerecht wird — technisch und preislich.

Essen Stereo CR Super-Arimat	UKW/Stereo	MW					CR-Stereo	Vorlauf rastbar	14 Watt	ARI
Essen Stereo CR Super-Arimat	UKW/Stereo	MW	LW				CR-Stereo	Vorlauf rastbar	14 Watt	ARI
Stockholm Stereo CR	UKW/Stereo	MW					CR-Stereo	Vorlauf rastbar	14 Watt	

Blaupunkt Cassetten-Autoradios



Bequeme Senderwahl durch Stationstasten und Cassetten-Musik in Stereo

Frankfurt CR Stereo

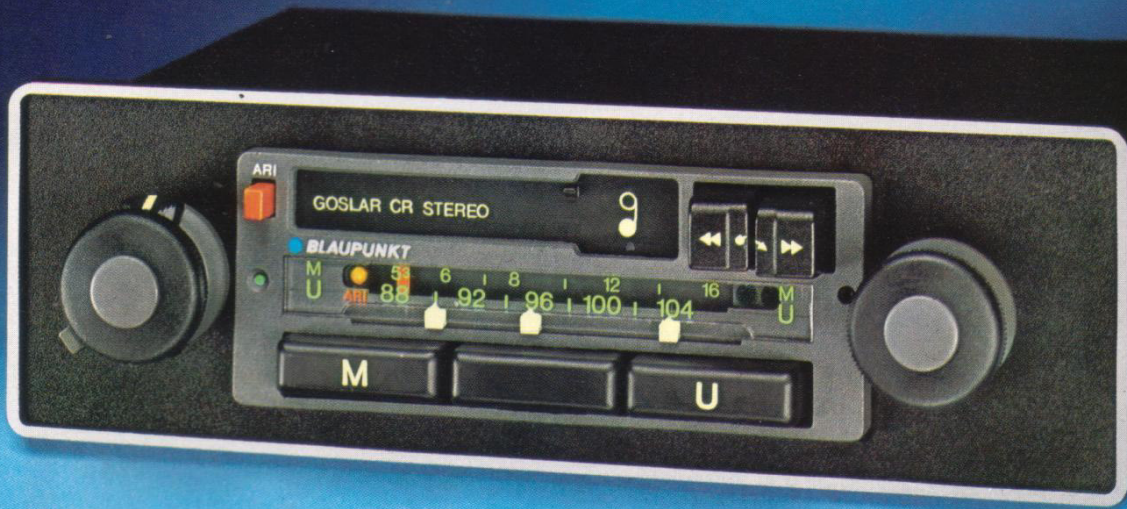
Ein Gerät der vielbewährten Frankfurt-Serie als Kombination mit Stereo-Cassettenteil und Stationstasten für vier Wellenbereiche. Mit beleuchtetem Cassettenschacht, damit er auch bei Nachtfahrten mühelos zu finden ist. Bei Cassetten-Einschub schaltet der Frankfurt automatisch auf Stereo. Die Taste für schnellen Vorlauf ist rastbar. Ein Tastendruck genügt, um das Band selbsttätig umspulen zu lassen. Auch die Taste für Pause ist rastbar. Mit einem weiteren Druck auf diese Kombitaste wird die Cassette ausgeschoben. Dann schaltet der Frankfurt automatisch auf Rundfunk-Empfang um. Sie hören wieder den Sender, der vorher eingestellt war. Und jetzt kann jeder andere gespeicherte Sender auf UKW, KW, MW oder LW sofort wieder abgerufen werden.

Ein Frankfurt mit vielen Vorzügen.

Mainz CR Stereo

Eine sinnvolle Alternative. Funktional ähnlich wie der Frankfurt CR Stereo, jedoch mit Servomat-Stationstasten zur Speicherung von sechs Sendern auf drei Wellenbereichen: 3 x UKW, 2 x MW, 1 x LW. Jeder gespeicherte Sender kann auf Tastendruck sofort abgerufen werden. Das eingebaute Cassettenteil ist für Stereo-Wiedergabe ausgelegt. Mit der schnellen Vorlauf-taste wird bei Belieben das Band rasch abgespult. Soll wieder auf Rundfunk umgeschaltet werden, ist die Cassetten-Ausschub-Taste zu betätigen. Am Band-Ende und bei Bandlauf-Störungen erfolgt der Cassetten-Ausschub automatisch. Dann schaltet der Mainz auf Rundfunk-Wiedergabe. Wenn Sie anstelle der Kurzwelle zwei speicherbare Mittelwellen-Sender bevorzugen, dann treffen Sie mit diesem Gerät eine richtige Kaufentscheidung.

Frankfurt CR Stereo	UKW	MW	LW	KW		Stationstasten	CR-Stereo	Vorlauf rastbar	14 Watt	
Mainz CR Stereo	UKW	MW	LW			Stationstasten	CR-Stereo	Vorlauf rastbar	14 Watt	



Unterhaltung, Information und Stereo-Musik vom laufenden Band

Goslar CR Stereo Super-Arimat

Wenn Sie in der preisgünstigen Kombiklasse ein Gerät mit UKW, MW und Super-Arimat bevorzugen, finden Sie beim Goslar eine ganze Reihe zusätzlicher Eigenschaften, die Ihren Wünschen sicher entgegenkommen: Schneller Cassetten-Vorlauf, schneller Rücklauf, damit Sie Musikstücke wiederholen oder überspringen können. Beide Tasten sind rastbar. Und wenn Sie beide Knöpfe gemeinsam drücken, wird das Band ausgeschoben und auf Rundfunk-Empfang umgeschaltet. Die orange-farbene ARI-Taste dient der Abstimmhilfe und ermöglicht das mühelose und sichere Auffinden von Verkehrsfunksendern. Auch bei laufender Cassetten-Musik werden Sie durch das Verkehrsstudio informiert. Ein vielseitiges Kombiklasse-Gerät im neuen Design.

Bonn CR Stereo

Schneller Cassetten-Vorlauf und schneller Cassetten-Rücklauf gehören zu den viel gewünschten Eigenschaften dieser Geräteklasse mit Stereo-Cassetten-Wiedergabe. Der Bonn erfüllt sie — und noch mehr: Vorlauf und Rücklauf sind sogar rastbar; damit Sie beim Band-Umspulen die Hände frei haben. Ein weiterer Tastendruck stoppt das Band, wann immer Sie es abstellen wollen. Die Cassette wird ausgeschoben, und sofort hören Sie wieder Radio, elektronisch umgeschaltet. Am Band-Ende geschieht vollautomatisch das gleiche. Und bei Rundfunk-Empfang haben Sie die Wahl zwischen drei Wellenbereichen — UKW, MW und LW. Umschaltbar auf Tastendruck. Die Sendereinstellung erfolgt per Hand. Ein Gerät für Autofahrer, die auch im Kurzstreckenverkehr nicht auf Stereo-Cassetten-Musik verzichten wollen.

Goslar CR Stereo Super-Arimat	UKW	MW				CR-Stereo	Vor-/Rücklauf rastbar	14 Watt	ARI
Bonn CR Stereo	UKW	MW	LW			CR-Stereo	Vor-/Rücklauf rastbar	14 Watt	



Mit gutem Klang durch den täglichen Berufsverkehr

Lübeck CR Super-Arimat

Der Neue mit Tonstop-Automatik! Stoppt den Rundfunk aber nicht den Verkehrsfunk. Mit UKW und MW erreichen Sie die aktuellsten, also die meist gehörten Sender. Markierungspfeile helfen, wichtige Sender wiederzufinden. Das Cassettenteil bringt Ihr Wunschkonzert. Mit dem rastbaren Vor- und Rücklauf können Sie Musikstücke überspringen oder wiederholen. Sie können das Rundfunkprogramm durch Knopfdruck völlig stumm schalten. Dann hören Sie den Lübeck nur noch, wenn eine Verkehrsnachricht gesendet wird. Auch bei Cassettenbetrieb. Der Super-Arimat stoppt das Band und gibt die Verkehrsmeldung durch. In gut hörbarer Lautstärke. Der Lübeck hat Parallel-Anschluß für zwei Lautsprecher ohne Überblendregler!

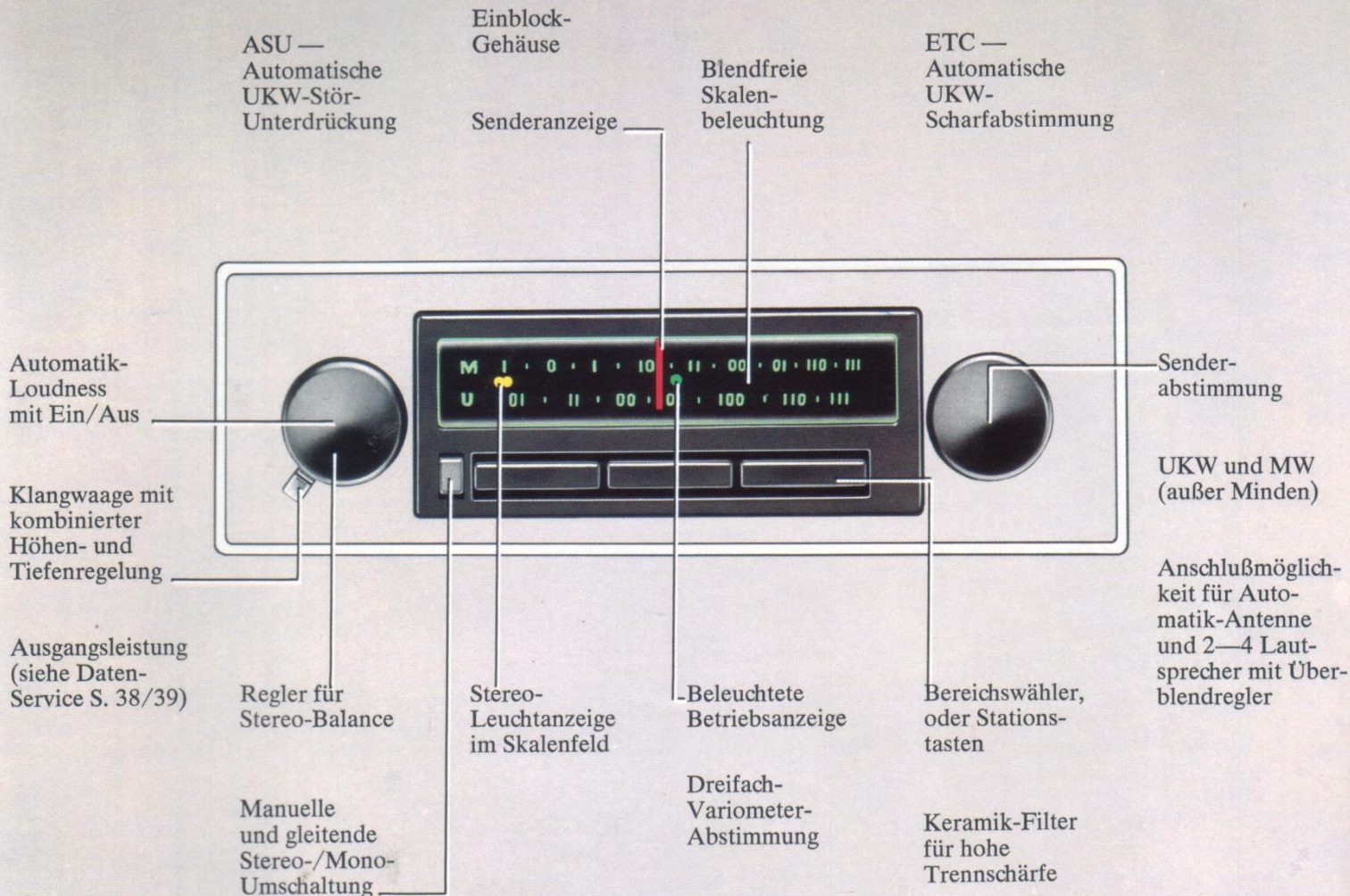
Ein überaus preisgünstiges Mono-Kombigerät.

Stuttgart CR

Wenn Sie einfach ein gutes aber günstiges Cassetten-Autoradio suchen, finden Sie beim Stuttgart CR die gewünschte Kombination: Drei Wellenbereiche bieten Unterhaltung auf UKW, MW und Langwelle. Das Cassettenteil garantiert beste Wiedergabequalität Ihrer Tonbänder. Rastbare Tasten für schnellen Cassetten-Vorlauf und -Rücklauf sorgen dafür, daß Sie Ihre Lieblingsmelodien jederzeit wiederholen können, ohne das Band völlig abspielen zu müssen. Und wenn Sie Rundfunk hören wollen, genügt ein Knopfdruck, um das Band zu stoppen bzw. auszuschieben. Die Umschaltung auf Radio erfolgt dann ohne Ihr Zutun vollautomatisch.

Ein Gerät, an dem Sie viele Jahre lang Freude haben werden. Sie sollten sich den Stuttgart CR bei Ihrem Fachhändler einmal ansehen. Er wird Ihnen technisch so gut gefallen wie preislich.

Lübeck CR Super-Arimat	UKW	MW				CR-Mono	Vor-/Rücklauf rastbar	7 Watt	ARI
Stuttgart CR	UKW	MW	LW			CR-Mono	Vor-/Rücklauf rastbar	7 Watt	



Der Maßstab für Ihre Autoradio-Wahl

Die hier gezeigte Übersicht bildet die Grundlage für Ihr Wissen über Blaupunkt Autoradios. Denn auf diesem Basis-Konzept bauen sich alle zusätzlichen Konstruktionseigenschaften auf. Gegliedert nach Wiedergabeleistung der einzelnen Geräte in Mono- oder Stereo-Ausführung.

Die technische Hochwertigkeit erkennen Sie am Detail: Keramikfilter sorgen für trennscharfen Empfang. Sie hören also nur den Sender, der auch eingestellt ist. Die ETC stimmt ihn genau ab, auch wenn Sie ihn nicht exakt eingestellt haben. Automatische Funktionen, die Sie beim Fahren entlasten.

Sie sehen es auch an den weiteren Grundeigenschaften, daß Blaupunkt nicht nur an gutes Hören — sondern auch an die Sicherheit im Auto gedacht hat: Bereichswahltasten erleichtern die Umschaltung. Stationstasten bringen auf Tastendruck die gespeicherten Sender zurück. Blendfreie Skalenbeleuchtung verhindert irritierende Reflexionen. Leuchtanzeigen informieren Sie über die verschiedensten Betriebsarten — vor allem auch nachts. Die Automatic-Loudness sorgt für gehörriichtige Lautstärkeregelung — Bässe und Höhen werden automatisch auf den Wageninnenraum abgestimmt.

Klanggenuß und Sicherheit — Funktionalität und Vielseitigkeit — Maßstäbe für Ihre Geräthewahl.

Mit jedem Blaupunkt Autoradio schaffen Sie also die beste Voraussetzung für hohe Klangqualität im Auto.

Alle Stereo-Autoradios eignen sich natürlich auch als „Tuner“ für Ihre Autohifi-Anlage. Die Komponenten hierfür sind Blaupunkt Autohifi-Lautsprecher und der Stereo-Verstärker-Booster mit separatem Bedienteil oder der Equalizer-Booster mit regelbaren Frequenzgängen zur individuellen Klanganpassung. Wissenswertes über Blaupunkt Autohifi erfahren Sie ab Seite 29 in diesem Prospekt.

Ausgangsleistung nach DIN 45 324/3.2.

Die Ausgangsleistung der Blaupunkt Autoradios ist aus dem Daten-Service Seite 38/39 ersichtlich. Nach DIN 45 324/3.2. handelt es sich hierbei um eine Musikleistung, die an einem Abschlußwiderstand von 2 Ohm (2 parallel geschaltete 4-Ohm-Lautsprecher) gemessen wird.

Bei Stereo-Geräten wurde die Leistung der Einzelverstärker zu einer Gesamt-Ausgangsleistung zusammengefaßt.

Blaupunkt Stereo-Autoradios



Das Stereo-Autoradio für hohe Ansprüche mit Sendersuchlauf und Stationstasten

Köln Stereo Super-Arimat

Das Topgerät unter den Blaupunkt Autoradios. Komfort für höchste Ansprüche. Mit Sender-Suchlauf und doppelbelegbaren Super-Omnimat-Stationstasten. Auf Knopfdruck sucht dieses Gerät jeden erreichbaren Sender. Die integrierte „Automatic Muting“ gewährleistet Stumm-Abstimmung während des Suchvorgangs. Sie hören dadurch immer nur den Sender, auf dem der Suchlauf stoppt. Ein weiteres Plus ist die Omnimat-Wählautomatik mit vier doppelbelegbaren Stationsspeichertasten. Sie können damit acht Sender vorprogrammieren und per Tastendruck jederzeit abrufen: KW, MW 1, MW 2, LW und vier UKW-Sender für Stereo-Rundfunk-Empfang.

Die UKW-ARI-Taste dient zusätzlich der Selektion von Verkehrsfunksendern. Der Super-Arimat versorgt Sie außerdem mit aktuellen Informationen aus dem Verkehrsstudio. Auch

wenn Sie das Radio einmal nicht hören wollen und deshalb der Ton leise gedreht ist, werden Verkehrsnachrichten in klar verständlicher Lautstärke durchgestellt.

Und wenn Sie das Sendegebiet verlassen, tritt der Suchlauf in Aktion; wählt automatisch den nächsten Verkehrsfunksender an und stimmt ihn elektronisch genau ab.

Köln Stereo Super-Arimat — Spitzentechnik mit dem Qualitätsprädiikat Blaupunkt.

Köln Stereo

Das gleiche Gerät, jedoch ohne Super-Arimat.

Köln Stereo Super-Arimat	UKW/Stereo	MW	LW	KW	Suchlauf	Stationstasten			14 Watt	ARI
Köln Stereo	UKW/Stereo	MW	LW	KW	Suchlauf	Stationstasten			14 Watt	



Beleuchtete Stationstasten für noch mehr Sicherheit

Frankfurt Stereo Super-Arimat

Eine der interessantesten Neuentwicklungen aus der erfolgreichen Frankfurt-Serie. Abgestimmt auf vielseitige Autofahrerwünsche: Mit Super-Arimat, Tonstop-Automatik und klangstarker Stereo-Wiedergabe.

Und die Bereichsbuchstaben der sechs Omnimat-Stationstasten sind jetzt beleuchtet. Damit Sie auch nachts auf Anhieb die richtige Taste für Ihren Wunschsender finden.

Auch die ARI-Funktion mit Sender- und Durchsagekennung hat eine neue Besonderheit, die Ton-Stop-Automatik. Bei Bedarf, wenn Sie einmal kein Radio hören wollen, schalten Sie auf Knopfdruck den Ton ab, aber gleichzeitig den Super-Arimat ein. Verkehrsmeldungen eines eingestellten Verkehrsfunksenders werden automatisch durchgeschaltet. Eigenschaften, die den guten Ruf des Frankfurt weiter vertiefen.

Frankfurt Stereo

Dieser Frankfurt erfüllt viele Wünsche. Sendermäßig, klanglich und bedienungstechnisch. Stationstasten ermöglichen die Speicherung von sechs Sendern auf allen vier Wellenbereichen: 3 x UKW, KW, MW, LW.

Auch nachts finden Sie jeden gespeicherten Sender sofort. Die Buchstaben der Stationstasten sind von innen her beleuchtet. Ein zusätzlicher Sicherheits-Aspekt vor allem, wenn Sie häufig bei Dunkelheit fahren und öfter auf die verschiedensten Programme umschalten wollen; auf Stereo-Empfang hier, auf Nachrichten da oder auf unterhaltsame Dialoge dort. Sie rufen einfach ab. Auf Tastendruck. Alles weitere erledigt der Frankfurt Stereo für Sie: Das exakte Wiederfinden der Sender, die Sender-Feinabstimmung und die Mono-Stereo-Umschaltung. Frankfurt Stereo — auf Ihre Wünsche zugeschnitten.

Frankfurt Stereo Super-Arimat	UKW/Stereo	MW	LW	KW	Stationstasten	18 Watt	ARI
Frankfurt Stereo	UKW/Stereo	MW	LW	KW	Stationstasten	18 Watt	

Blaupunkt Autoradios



Senderschnellwahl durch Stationstasten für alle vier Wellenbereiche

Frankfurt Super-Arimat

Das Basis Konzept des vielgeliebten Frankfurt. Ausgestattet mit allen vier Wellenbereichen und Omnimat-Stationstasten zur Speicherung von 6 Sendern: 3 x UKW, KW, MW und LW. Kombiniert mit dem Verkehrsslotsen Super-Arimat. Damit Sie ihn auch mal leise stellen können und die Verkehrsnachrichten trotzdem hören. Damit Sie beim Verlassen des Sendegebietes darauf aufmerksam gemacht werden, daß Sie einen neuen Verkehrsfunksender einstellen sollen. Und damit die anderen Sender stumm bleiben, wenn Sie nur das UKW-Programm hören wollen, das Sie auch über die Verkehrslage informiert. Der Star unter den Autoradios ist damit den Wünschen vieler Autofahrer wieder um einen entscheidenden Schritt entgegengekommen. Um den Fortschritt unserer Zeit: ARI.

Frankfurt

Eines der meistgekauften Autoradios der Welt. Millionenfach begehrt. Millionenfach bewährt. Viele gute Eigenschaften haben dieses Gerät zum Bestseller gemacht: Sein vorzüglicher Klang, seine fortschrittliche Technik und vor allem die epochemachenden Omnimat-Stationstasten zum schnellen Wiederfinden der Sender. Ein Komfort, der vor 25 Jahren eine völlig neue Autoradio-Generation ins Leben rief. Heute hat dieses Gerät Stationstasten zur Speicherung von sechs Sendern auf allen vier Wellenbereichen: 3 x UKW, KW, MW und LW. Ein Gerätekonzept, das zum Maßstab für die gesamte Autoradio-Branche wurde.

Blaupunkt Frankfurt — ein Stück Autoradiogeschichte mit großer Vergangenheit.

Frankfurt Super-Arimat	UKW	MW	LW	KW	Stationstasten		7 Watt	ARI
Frankfurt	UKW	MW	LW	KW	Stationstasten		7 Watt	



Fünf Tasten für Ihre Lieblingssender auf UKW und MW

Münster Arimat

Ein Autoradio, das durch seine Technik genauso überzeugt wie durch seine Leistung.

Sie hören es an seiner ausgezeichneten Wiedergabe. Sie sehen es an seinem Stationstasten-Komfort für zwei Wellenbereiche: UKW und MW. Die ARI-Taste dient der Speicherung Ihrer örtlichen Verkehrsfunksender.

Bei eingerasteter ARI-Taste hören Sie nur noch UKW-Sender, die im Verlauf ihres Programms auch Verkehrsmittelungen ausstrahlen. Alle anderen Sender sind dann stummgeschaltet. Zu Ihrer Kontrolle leuchtet außerdem die ARI-Lampe auf, wenn Sie einen Verkehrsfunksender eingeschaltet haben. Einfach in der Funktion, zuverlässig in der Wirkung.

Sie fahren gut mit dem Münster-Arimat, wie die vielen, die ihn schon besitzen.

Turin

Wenn Sie Ihre Sender ganz individuell speichern wollen, gibt Ihnen dieses Gerät die Möglichkeit dazu. Sie können wahlweise fünf UKW-Sender, oder fünf MW-Sender nach eigenen Wünschen vorprogrammieren. Deshalb stehen auch keine Bereichsbezeichnungen auf den Tasten. **Und so einfach speichern Sie Ihre Wunschsender:** Die jeweilige Stationstaste wird nach vorn gezogen, danach der gewünschte Sender eingestellt und die Taste zurückgeschoben. Was immer Sie jetzt mit dem Drehknopf anwählen, auf Tastendruck ist der festgespeicherte Sender sofort frequenzgenau eingestellt. Dieser Bedienungskomfort macht jedes Blaupunkt-Gerät mit Stationstasten zu einem wertvollen Reisebegleiter.

Münster Arimat	UKW	MW			Stationstasten		7 Watt	ARI
Turin	UKW	MW			Stationstasten		7 Watt	

Blaupunkt Autoradios



Eines der beliebtesten Autoradios von Blaupunkt

Ludwigshafen Arimat

Autofahrer aller Alters- und Fahrzeugklassen schätzen den Ludwigshafen Arimat so wie er ist: So preisgünstig und doch so leistungsstark. Er hat die aktuellen Wellenbereiche UKW und Mittelwelle. Dazu die automatische UKW-Scharfabstimmung ETC. Sie stellen den Sender ein, die ETC stimmt ihn ab; exakt auf den Optimalwert. Keramik-Mehrfach-Filter sorgen zusätzlich für hohe Trennschärfe. Damit Sie nur **den** Sender hören, den Sie auch eingestellt haben. Und die integrierte ASU befreit den UKW-Empfang automatisch von Störungen. Automatisch bedient der Ludwigshafen-Arimat auch das Aus- und Einfahren der Antenne, wenn Sie eine Automatik-Antenne angeschlossen haben. Und mit einem Auto-Cassetten-Recorder läßt er sich zu einer vielseitigen Musikanlage erweitern.

Der eingebaute Arimat hilft Ihnen, den zuständigen Verkehrsfunksender zu finden. Bei eingerasteter ARI-Taste empfangen Sie nur noch UKW-Sender, die im Verlaufe ihres Programms auch Verkehrsnachrichten bringen. Das ARI-Lämpchen leuchtet auf, wenn ein Verkehrsfunksender eingestellt ist.

Blaupunkt Ludwigshafen, ein Gerät in der gleichen Qualität aber ohne Arimat und deshalb noch preisgünstiger. Kein Wunder, daß der Ludwigshafen in seiner Klasse zu einem der meistgekauften Autoradios von Blaupunkt wurde.

Ludwigshafen Arimat	UKW	MW							7 Watt	ARI
Ludwigshafen	UKW	MW							7 Watt	



Ein guter Start mit gutem Klang

Minden Arimat

Eigentlich könnte man sagen, der Minden Arimat ist ein ARI-Verkehrslotse mit eingebautem UKW-Radio. Auf Tastendruck sind nur noch Sender zu hören, die auch Verkehrsnachrichten bringen. Optisch erkennbar an der ARI-Leuchtanzeige. Wird die Taste ausgerastet, haben Sie außer dem Verkehrslotsen ein vollwertiges UKW-Autoradio mit der Skalenbreite aller erreichbaren UKW-Sender. Und mit der Spitzentechnik, die jede Geräteklasse von Blaupunkt auszeichnet: ASU — für störbefreiten UKW-Empfang, ETC — für UKW-Sender-Scharfabstimmung. Keramik-Mehrfach-Filter für hohe Trennschärfe und sogar Anschlußmöglichkeit für einen Auto-Cassetten-Recorder. Viel Komfort für einen guten Preis. Im Doppelsinn des Wortes: Ein guter Start mit gutem Klang!

Lyon

Unkompliziert, robust und ganz besonders preisgünstig. Das Blaupunkt Standard-Gerät. Ausgestattet mit allen serienmäßigen Blaupunkt Vorzügen: Mit den beiden meist gehörten Wellenbereichen UKW und Mittelwelle. Mit übersichtlichen Bereichstasten für bequemes Ein- und Umschalten. (Die Bereichstasten des Lyon sind gleichzeitig Einschalttasten). Mit der automatischen Störunterdrückung ASU und der automatischen UKW-Sender-Scharfabstimmung ETC. Mit Keramik-Mehrfach-Filtern für hohe Trennschärfe und getrenntem Oszillator für optimalen Nah- und Fernempfang. Mit optischer Betriebsanzeige, blendfreier Skalenbeleuchtung, großer Ausgangsleistung und Anschlußmöglichkeit für zwei Lautsprecher, wenn Sie einen Überblendregler verwenden. Ein grundsätzliches Gerät, das sich sehen und hören lassen kann.

Minden Arimat	UKW								7 Watt	ARI
Lyon	UKW	MW							7 Watt	

Die Funkaktiven von Blaupunkt



Mit CB-Funk können Sie helfen und sich helfen lassen

Hilfe in Notfällen. Warnungen vor Nebel, Glatteis und Staus. CB macht's möglich. Sie hören und werden gehört. Auf Kanal 9, dem Notruf-Kanal, der international bekannt ist und auch im Bundesgebiet allgemein für Notrufe benutzt wird.

Bei Blaupunkt CB-Geräten finden Sie Kanal 9 sofort. Beim Blaupunkt Koblenz CB 12 durch Druck auf die gelbe Kombi-Taste. Und beim Blaupunkt CB 1009 durch die aufleuchtende Help-Anzeige. Blaupunkt CB-Autofunk, so nützlich wie ARI aber noch aktiver im Nahbereich. Sie können warnen und sich warnen lassen, oder helfen und sich helfen lassen.

Was Sie über CB-Funk

wissen sollten: Mobilgeräte sind lizenz- und gebührenfrei.

1975 hat die Deutsche Bundespost 12 Kanäle für den Betrieb von Sprechfunkgeräten im 27-MHz-Bereich für CB-Funk freigegeben. (CB = Citizens Band, frei übersetzt: Bürgerfrequenz bzw. Jedermann-Funk). Auto- und Handfunkgeräte sind im Bundesgebiet lizenz- und gebührenfrei. Die Allgemeine Genehmigung für die Bundesrepublik liegt jedem Gerät bei. Bei Fahrten ins Ausland gelten die Bestimmungen des jeweiligen Landes. Der ADAC kann Ihnen wertvolle Hinweise geben.

Heimstationen sind anmelde- und gebührenpflichtig.

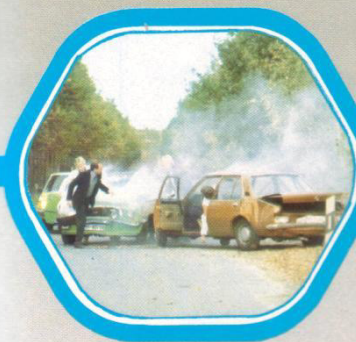
Heim- und Feststationen sind im Bundesgebiet anmelde- und gebührenpflichtig. Die Post erhebt eine monatliche Gebühr von DM 15,—. Auch Ihr selbstgewählter Rufname wird offiziell bei der Post eingetragen, um Verwechslungen zu vermeiden.

Reichweite und Empfangsqualität.

Die Reichweite ist abhängig von der tatsächlich abgestrahlten Sendeleistung, der Qualität und dem Montageort der Antenne, der Geländebeschaffenheit und dem Standort. Die Empfangsqualität ist abhängig von der Empfindlichkeit des Gerätes und der Qualität der CB-Entstörung des Wagens.

Die Antenne

Als Vermittler zwischen Sender und Empfänger übernimmt die Antenne wohl die wichtigste Funktion. Sie ist auch mitbestimmend für die Reichweite. Die beste rundstrahlende Wirkung erzielt die CB-Antenne von der Dachmitte aus. Als nächstbeste Platzierung bietet sich die Mitte des Kofferraumdeckels an. Achten Sie dabei auf gute Masseverbindungen zur Karosserie. Blaupunkt empfiehlt Bosch-Antennen: CB-Antennen für Heimstationen, Traktoren, Lkw, Pkw und Boote.



Zwischen Unfall und dringender Hilfe steht meistens ...



... die Frage: „Wie kann auf schnellstem Wege ...

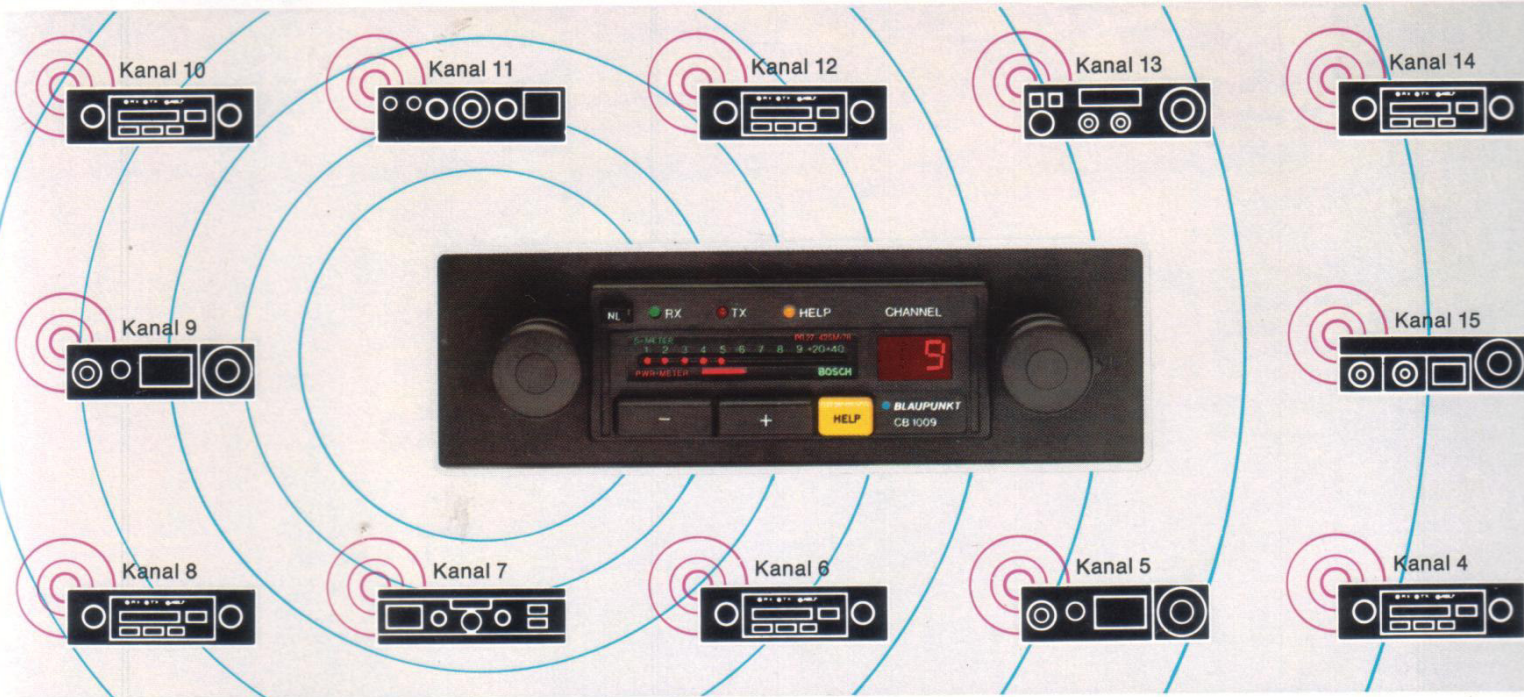


... der Rettungsdienst benachrichtigt werden, ...



... damit ärztliche Versorgung rechtzeitig gewährleistet ist?“

CB-Help schließt die Informationslücke zwischen Unfall, Rettung und Versorgung



Blaupunkt CB-Help, damit Sie im Notfall mit schneller Hilfe rechnen können

Es stimmt: Eine Kette ist nur so stark wie ihr schwächstes Glied. Übertragen auf die Übermittlungskette bei Autopannen oder Unfällen gewinnt dieser Sinnspruch eine Bedeutung mit lebenswichtigem Hintergrund.

Diese Überlegung diente den Blaupunkt Ingenieuren — unterstützt vom ADAC — als Denkmodell für das CB-Help-System. Ein System, das Notrufe auf allen 12 Kanälen hörbar macht. Und zwar bei allen eingeschalteten CB-Geräten im Reichweitenbereich.

Kanal 9 — das Bindeglied für Notrufe

Bereits bei der Einführung des CB-Funks im Bundesgebiet wurde — wie in anderen Ländern — empfohlen, Kanal 9 für Notrufe frei zu halten. Viele CB-Funker respektieren diese Empfehlung. Aber, wer hört schon Kanal 9, wenn er grundsätzlich frei gehalten wird? Blaupunkt hat aus diesem Mangel ein zuverlässiges System entwickelt.

Das CB-Help-System — mit dem Notruf-Signal, das auf allen CB-Kanälen hörbar ist.

Ein konstruktiver Beitrag zur Sicherheit.

Verwirklicht im 12kanaligen Autofunkgerät Blaupunkt CB 1009. Gekennzeichnet durch die gelbe Help-Taste. Mit dieser Taste wird eine elektronische Kanalfortschaltung in Gang gesetzt, die von Kanal 9 ausgehend einen Help-Rufton übersämtliche CB-Kanäle durchschaltet! Hörbar bei allen eingeschalteten Geräten innerhalb der Reichweite. Die Anforderung für CB-Funker, sofort auf Kanal 9 zu gehen, weil irgendwo in der Nähe dringend Hilfe gebraucht wird.

Helfen und sich helfen lassen — das Blaupunkt CB-Help-System ermöglicht beides — noch zuverlässiger, noch schneller.

Kundendienst für ein CB-Geräteleben lang ...

Blaupunkt CB-Geräte werden nach hohen Qualitätsnormen hergestellt, vielfach geprüft und werkseitig versiegelt. Blaupunkt gibt deshalb auf jedes CB-Gerät **1 Jahr Voll-Garantie**. Auch nach Ablauf der Gerätegarantie steht Ihnen selbstverständlich der Blaupunkt-Service zur Seite.



Blaupunkt CB-Sprechfunkgeräte



Das welterste CB-Funkgerät mit dem Help-System

Blaupunkt CB 1009

Das welterste CB-Gerät mit dem Help-System. Notrufe bleiben nicht mehr dem Zufall überlassen. Durch Druck auf die gelbe Help-Taste erreichen Sie die eingeschalteten CB-Geräte in Ihrer Nähe. Automatisch wird das Notrufsignal auf allen 12 Kanälen durchgeschaltet. Ihr Notruf wird gehört und Hilswillige melden sich.

Blaupunkt CB 1009 — mehr als nur ein Hobby-Gerät. Profitechnik nach dem PLL-Synthesizer-Verfahren. Sie erkennen alle wichtigen Funktionen mit einem Blick: Die digitale Kanalwahl an den roten LED-Leuchtziffern. Die geeichte Signalstärke an der zeigerlosen Leuchtanzeige. Genauso die Sendermodulation und Antennenfunktion. Und über der Skala sehen Sie, ob das Gerät auf Empfang oder Sendung geschaltet ist. Daneben die Help-Anzeige, wenn Sie auf dem Notruf-Kanal 9

senden. Gleichzeitig erinnert diese LED-Anzeige, daß Sie Kanal 9 freihalten sollten, wenn es nicht um Notrufe geht.

Und was Sie im Blick haben, haben Sie bei diesem Gerät auch im Griff. Sie wählen zwischen manueller oder elektronischer Kanal-Fortschaltung mit Vorwärts-/Rückwärts-Umschaltung. Und wenn Sie das Gerät ausschalten, wird der zuletzt gewählte Kanal automatisch gespeichert. Mit der NL-Taste schalten Sie die Noise-Limiter-Automatik zur Störbegrenzung ein. Die Rausch-Unterdrückung (Squelch) können Sie individuell regeln. Für die Sende-/Empfangs-Umschaltung genügt ein einziger Knopfdruck.

Ein Gerät, das genau in den Radio-Ausschnitt des Armaturenbretts paßt.

Alles in allem ein faszinierendes Gerätekonzept. Speziell entwickelt für den deutschen Markt; mit allem, was hochwertige CB-Funktechnik übersichtlich und bedienungsleicht macht.

CB 1009	12 Kanäle	elektronische Kanalwahl	Squelch	Störunterdrückung NL	LED-S-Meter	0,5 Watt HF	Help-Taste				7 Watt NF
---------	-----------	-------------------------	---------	----------------------	-------------	-------------	------------	--	--	--	-----------



Das CB-Autofunkradio mit 12 CB-Kanälen, UKW, MW und Super-Arimat

Blaupunkt Koblenz CB 12

Das aktive Autofunkradio. Mit zwölf betriebsbereiten CB-Kanälen. Mit zwei Wellenbereichen. Mit eingebautem Verkehrsslotsen Super-Arimat. Mit Durchsage-Automatik für Verkehrsmeldungen bei CB- und UKW-Rundfunk-Empfang. Und mit Warnton-Automatik, die das Verlassen des Sendegebietes anzeigt. Ein „echtes Kombigerät“, das Ihnen alle Vorteile der kombinierten Einheit eröffnet: Sie können Radio hören und trotzdem Funksprüche empfangen. Ein Druck auf die Sprech-taste des CB-Mikrofons — und das Radio verstummt. Bei Gesprächsende hören Sie automatisch wieder Radio. Die Stand-by-Schaltung macht's möglich.

Das CB-Teil hat zwölf bequartzte Kanäle, die Sie über sechs umschaltbare Drucktasten direkt anwählen können. Die CB-Rauschsperr (Squelch) können Sie kontinuierlich regeln und

die CB-Störbegrenzung (NL) manuell schalten. Der Notruf-Kanal 9 ist gelb gekennzeichnet. Damit Sie ihn mit einem Blick erkennen.

CB-Empfänger und CB-Sender sind mit Quarz-Oszillatoren ausgerüstet.

Alle wichtigen Funktionen und Betriebsarten werden optisch signalisiert: Rundfunk-Empfang, Signalstärke, Kontroll-Funktionen, CB-Empfang, CB-Sendung, Verkehrsfunksender und Cassetten-Wiedergabe. Das Rundfunkteil hat UKW, MW und den ARI-Verkehrsslotsen Super-Arimat, der einfach „dazwischenfunk“, wenn sich das Verkehrsstudio meldet: bei leise gedrehtem Radio, bei CB-Empfang und bei eingeschalteter Cassetten-Musik. Nur bei CB-Sendungen hat Ihr Gespräch grundsätzlich Vorrang.

Koblenz CB 12 — überaus vielseitig und trotzdem passend in jeden genormten Autoradio-Ausschnitt der Instrumententafel.

Koblenz CB 12	12 Kanäle	Kanal-Tasten	Squelch	Störunterdrückung NL	LED-S-Meter	0,5 Watt HF	Stand-by-Schaltung	MW	UKW	ARI	7 Watt NF
---------------	-----------	--------------	---------	----------------------	-------------	-------------	--------------------	----	-----	-----	-----------

Blaupunkt CB-Sprechfunkgeräte und CB-Mikr



Ihr Kommunikations-Zentrum für Zuhause – mit dem CB-Gerät Ihrer Wahl

Blaupunkt CB-Station 1000

... damit Sie mit Ihrem autofahrenden Partner in Verbindung bleiben können. Ein Gerätekonzept mit variablen Möglichkeiten. Entwickelt im Baustein-Prinzip. Bestehend aus dem eleganten Chassis. Ausgerüstet mit allem, was zur hochwertigen Basis-Station gehört: Mit fertig verkabeltem Netzteil für 220 V. Mit klangstarkem Lautsprecher und Anschlußbuchse für einen Kopfhörer oder Zweitlautsprecher. Mit eingebautem Stehwellen-Meßgerät und netzsynchronisierter Digitaluhr mit integriertem Ein- und Ausschalt-Timer, den Sie bis zu vierundzwanzig Stunden vorprogrammieren können. Große, rote LED-Ziffern zeigen die Zeit im 24-Stunden-Rhythmus an. Auch das Datum wird angezeigt, und die Helligkeit der LED läßt sich stufenlos regulieren. Dazu das Blaupunkt CB-Gerät Ihrer Wahl:

Blaupunkt CB 1000 (wie abgebildet), CB 1009, oder wenn Sie zusätzlich noch Radio hören wollen, Blaupunkt Koblenz CB 12 oder Koblenz CB 6. Zur Unterstützung der Mikrofonleistung ist in jedem Blaupunkt CB-Gerät ein 2stufiger Sprachverstärker mit neuartiger, HF-gesteuerter Modulationsgradregelung eingebaut. Komponenten, die sich ergänzen, Übermodulationen ausschließen und hohe Sprachverständlichkeit gewährleisten. Zusammen mit der CB-Station ein kleines, technisches Wunderwerk. Auch hier gilt der Grundsatz: Blaupunkt baut die Komponenten, Sie wählen sie aus. Am besten, Sie lassen sich die Blaupunkt Heimstationen und Blaupunkt CB-Geräte von Ihrem Fachhändler einmal vorführen. Er berät Sie zuverlässig — auch in der Antennenfrage.

CB-Station 1000 für wahlweisen Einsatz aller Blaupunkt CB-Geräte	Stabilisiertes Netzteil für 220 V	Eingebauter Lautsprecher	Frontanschluß für Kopfhörer oder Zweitlautsprecher	Digitaluhr mit Datums-Anzeige/ 24 Stunden-Timer	Stehwellenmeßgerät zur Antennenanpassung	Anschluß für Hochantenne
--	-----------------------------------	--------------------------	--	---	--	--------------------------



Lenken ...



bedienen ...



schalten ...

... und trotzdem weiterfunken. Das MCB 01 brauchen Sie nicht mehr aus der Hand zu legen.



Blaupunkt CB-Mikrofone

Zum Lieferumfang aller Blaupunkt CB-Geräte gehört das hochwertige **Blaupunkt PTT-Mikrofon** mit der praktischen Halterung. Es ist ausgestattet mit einer PTT-Sende-/Empfangs-Umschaltung und einer Kugelcharakteristik. Die Sprach- und Silbenverständlichkeit ist hervorragend; die Form besonders handlich und die Bedienung sehr bequem.

Blaupunkt MCB 01. Ein Mikrofon, das Sie sich leisten sollten. Sie halten es zwischen den Fingern, aber es stört nicht. Sie bedienen es mit dem Daumen, aber die Hand bleibt am Steuer. Die handangepaßte Form läßt Ihnen völlige Bewegungsfreiheit beim Lenken, Schalten und Bedienen aller Instrumente im Cockpit. Sie sprechen aus Lenkrad-Entfernung und werden verstanden. Der Frequenzgang des MCB 01 ist sprachangepaßt.

Das heißt: Ihr Stimmvolumen wird elektronisch angesteuert — also auch aus der Distanz zum Lenkrad in gleichbleibender Lautstärke übertragen. Eine geniale Entwicklung; geschaffen von namhaften Wissenschaftlern, Designern und Blaupunkt-Ingenieuren; speziell für Blaupunkt CB-Geräte.

Blaupunkt MCB 100. Das Tischmikrofon für Ihre Heimstation. Ganz besonders „ansprechend“ in Leistung, Komfort und Design. Der eingebaute, 2stufige Transistor-Vorverstärker bringt die nötige Leistung für exzellente Sprachübertragung. Die Lautstärke ist stufenlos regelbar; sogar die Stimmlage läßt sich individuell anpassen. Und per Tastendruck sind Sie gesprächsbereit. Die ganze Front des stand- und rutschfesten Fußes ist Sprechtafel. Die Betriebsspannung liefert die Blaupunkt CB-Heimstation — frei Mikrofon. Sprechen Sie mit Blaupunkt, damit Sie verstanden werden.

Frontanschluß für die Mikrofone:	PTT	mit Kugel-Charakteristik	elektrodynamisches Mikrofon	Frequenzbereich 200 Hz — 3500 Hz	MCB 100: Zweistufiger Vorverstärker, Lautstärkeregl., Frequenzgangregler	Frontanschluß für Selektivruf-Geräte
	MCB 01 MCB 100	mit Kugel-Charakteristik	elektrodynamisches Mikrofon	Frequenzbereich 200 Hz — 6000 Hz		

Blaupunkt Auto-Cassetten-Recorder Mono/Stereo



Die musikalische Ergänzung für Ihren Wagen

ACR 925

Unabhängig vom Autoradio durch eingebauten Stereo-Verstärker mit 14 Watt Ausgangsleistung. Vorhandene Lautsprecher lassen sich durch eine separate Umschaltautomatik mitbenutzen. Ein klangstarkes Stereo-Deck mit hohem Bedienungskomfort: Schieberegler für Lautstärke, Klang und Stereo-Balance. Tasten für schnellen Vorlauf, Cassetten-Ausschub und Ein/Aus. Optische Betriebsanzeige. Elektronische Drehzahl-Regelung. Automatischer Cassetten-Ausschub am Band-Ende und beim Abschalten. **Hobby-Set** in der praktischen Geschenkpackung mit zwei Kugel-Lautsprechern, Befestigungsbügel und Einbaumaterial.

ACR 900

Dieser Auto-Cassetten-Recorder wird mit einer Steckverbindung an das vorhandene Autoradio gekoppelt. Bei Cassetten-Einschub schaltet das Blaupunkt Autoradio automatisch auf Tonband-Wiedergabe um. Automatisch schaltet der Recorder am Band-Ende ab, und automatisch wird auch die Cassette ausgeschoben. Auf Tastendruck läßt sie sich zusätzlich zu jedem beliebigen Zeitpunkt ausschieben. Dann schaltet das Gerät wieder auf Rundfunk-Empfang um. Und wenn Sie den ACR 900 an ein Autoradio der Super-Arimat-Klasse anschließen, wird die Cassetten-Wiedergabe unterbrochen, wenn sich das Verkehrsstudio meldet. Einbauteile gehören zum Geräteset.

ACR 925 Hobby	Klangwaage	Stereo-Balance	schneller Vorlauf	automatischer Cassetten-Ausschub	2 Kugel-Lautsprecher	Stereo-Wiedergabe 14 W
ACR 925	Klangwaage	Stereo-Balance	schneller Vorlauf	automatischer Cassetten-Ausschub		Stereo-Wiedergabe 14 W
ACR 900			schneller Vorlauf	automatischer Cassetten-Ausschub	automatische Tonband/Rundfunk-Umschaltung	Mono-Wiedergabe über das Autoradio



Die neue Raumklang-Dimension: Autohifi mit Blaupunkt

HiFi, was heißt das eigentlich? Längst hat sich das international verstandene Kürzel HiFi in der Vorstellungswelt von Musikliebhabern als etwas besonders hochwertiges durchgesetzt. Aber immer noch herrscht in weiten Kreisen Unklarheit darüber, wie es ausgesprochen wird, und was es bedeutet. HiFi ist die Kurzform des englischen Wortbegriffes High Fidelity. Deshalb auch die Sprechweise Hei-Fi. Und der Begriff selbst bedeutet nichts anderes als hohe Wiedergabegenauigkeit.

Das Autohifi-Komponenten-System

Um auch im Auto zu einem entsprechenden Klangerlebnis zu kommen, hat Blaupunkt für Sie das Autohifi-Komponenten-System gebaut. Ein System, bei dem Sie sich Ihre Musik-Anlage je nach Bedarf selbst zusammenstellen können. Doch nicht allein die Klangqualität entscheidet über eine Autohifi-Anlage. Auch der unkomplizierte Einbau der einzelnen Bausteine, sowie die problemlose und sichere Gerätebedienung sind wichtige Voraussetzungen. Blaupunkt hat beides vorbildlich gelöst:

Receiver und Tape-Deck sind als Stereo-Cassetten-Autoradio in einem Gehäuse untergebracht. So klein wie ein Autoradio

und deshalb versenkbar im vorgesehenen Einbauraum der Instrumententafel. Die Bedienelemente sind funktionell auf Sicherheit abgestimmt. Sichtbar an allen Blaupunkt Vollstereo-Cassetten-Autoradios. Sichtbar aber auch am neuen Blaupunkt Equalizer-Booster, der Autohifi-Komponente zur individuellen Klangbildregelung und Leistungsverstärkung. Dieses Bindeglied zwischen Stereogerät und Autohifi-Lautsprechern ist übersichtlich in der Funktion und mit wenigen Handgriffen zu regulieren.

Auch der Autohifi-Stereo-Verstärker (Booster) läßt sich vom Cockpit aus bedienen. Die separat lieferbare Fernbedienung wird in Fahrernähe montiert. Tür-Lautsprecher (bis zu 15 Watt belastbar) lassen sich mit glattem Abschluß in die Türfüllung einbauen. Und zur Montage im Heck bietet Blaupunkt Autohifi-Boxen, wahlweise für den Aufbau oder Einbau. Die dadurch mögliche Schnellmontage der Blaupunkt Autohifi-Komponenten erspart natürlich auch erhebliche Einbaukosten. Ein durchdachtes System für eine neue Raumklang-Dimension.

Es gibt keine autogerechtere Lösung für HiFi im Auto als Autohifi von Blaupunkt.



Die Wunschklang-Komponente für Ihre Autohifi-Anlage

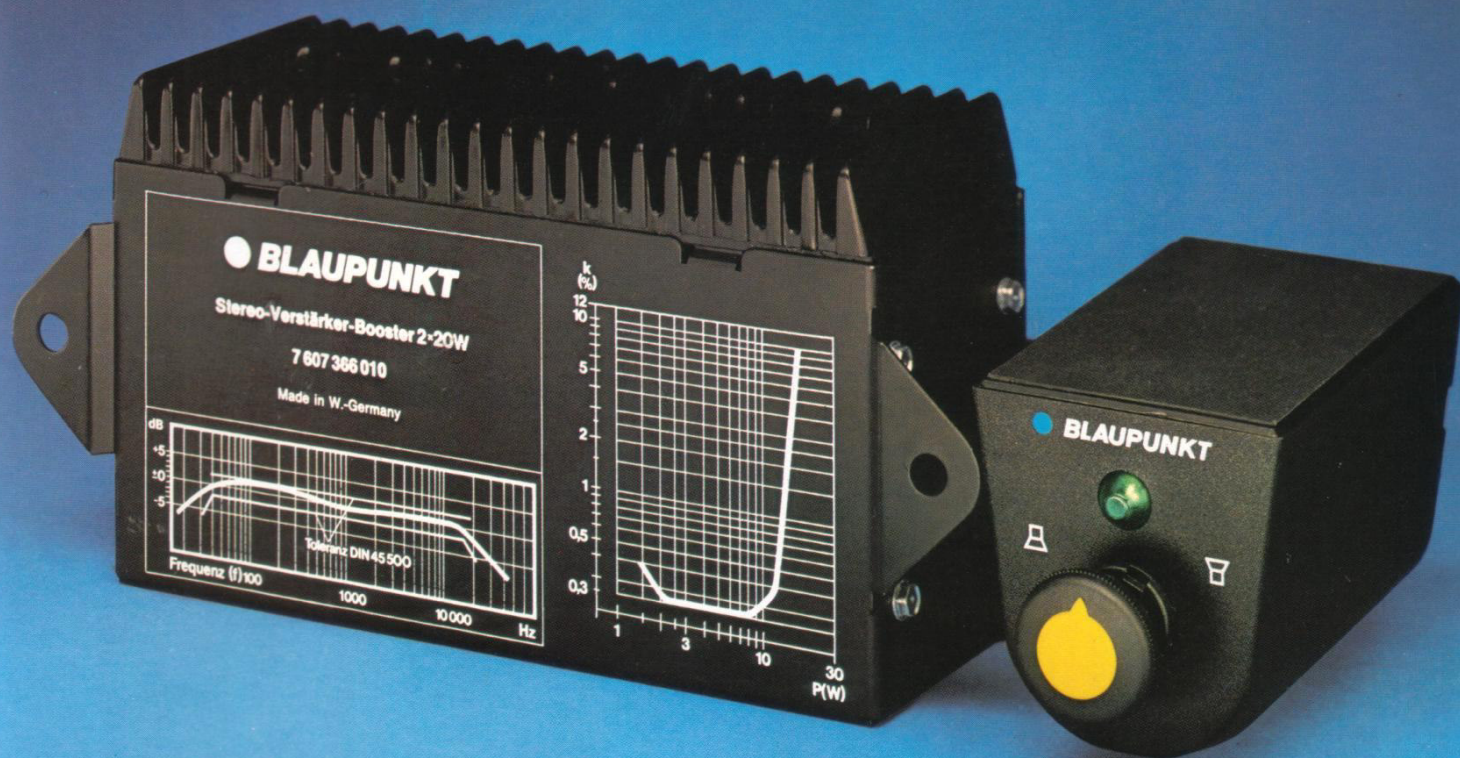
Equalizer-Booster

Die Klangqualität im Auto ist sehr von den jeweiligen Gegebenheiten des Innenraumes abhängig. Dazu kommt, daß jeder Mensch ein unterschiedliches Hörempfinden hat. Um einen optimalen Klangeindruck zu erreichen ist deshalb eine entsprechende Klanganpassung notwendig. Mit dem neuen Blaupunkt Equalizer haben Sie jetzt die Möglichkeit, eine exakte Klangeinstellung vorzunehmen. Über fünf Schieberegler variieren Sie den Frequenzgang, senken Höhen ab, heben tiefe Frequenzen an oder nehmen tiefe Frequenzen zurück und geben Höhen zu. Ganz nach Bedarf. Der Blaupunkt Equalizer bietet aber noch mehr. Außer dem Klangregelteil hat er einen eingebauten HiFi-Stereo-Verstärker mit 4 x 15 Watt Ausgangsleistung. Genug für eine leistungsfähige Autohifi-Anlage. Der Equalizer-Booster wird einfach zwischen Stereo-Autoradio und Autohifi-Lautsprecher geschaltet und Ihre Anlage ist komplett. Wenn Sie den Equalizer einmal nicht einsetzen wollen, brauchen Sie ihn nur abzuschalten. Der Verstärker arbeitet weiter.

Meßwerte

Regelbare Frequenzbereiche:	60—250—1000—3500—12 000 Hz
Frequenzgang:	30—30 000 Hz (besser als DIN 45 500)
Ausgangsleistung:	4 x 15 Watt (Nennleistung)
Klirrfaktor:	< 0,5 %
Verstärkung:	13 dB
Übersprechdämpfung:	> 55 dB
Fremdspannung:	< 3 mV
Klangregelbereich:	± 12 dB (für alle Regler)
Halbleiter:	8 IC, 4 Transistoren, 1 Diode, 1 LED

Natürlich ist auch dieser Baustein so kompakt in den Abmessungen, daß er sich mühelos im Cockpit montieren läßt. Blaupunkt Equalizer-Booster — die leistungsstarke Autohifi-Komponente.



Die Leistungs-Komponente für Ihre Autohifi-Anlage

Stereo-Verstärker-Booster

Es ist klar, daß Hochleistungs-Lautsprecher wie Blaupunkt Zwei-Wege-Boxen zusätzliche „Antriebsleistung“ verlangen, um ihre Qualitäten voll zur Geltung bringen zu können. Der Blaupunkt Stereo-Verstärker-Booster liefert sie: 20 Watt pro Kanal. Die kraftvolle Ausgangsleistung für zwei Hochleistungs-Lautsprecher in Autohifi-Qualität. Selbst die kritischen Höhen und Bässe kommen dadurch voll zur Geltung. Auch bei leiser Musik. Frei von Verzerrungen. Frei von Klirrgeräuschen. Motor- und Fahrtwind-Geräusche haben kaum noch Chancen, die feinen Töne zu überdecken. Ein Klangerlebnis von unüberhörbarer Reinheit.

Zweifach steuerbar

Speziell für diesen Stereo-Verstärker gibt es ein kombiniertes Bedienteil mit Ein-/Ausschalter, optischer Booster-Betriebsanzeige und Überblendregler zur Schallverteilung zwischen den Autohifi-Heck-Lautsprechern und zwei zusätzlichen Front-Lautsprechern.

Meßwerte

Frequenzgang:	30 Hz—18 000 Hz (besser als DIN 45 500)
Ausgangsleistung:	2 x 20 Watt (Nennleistung)
Klirrfaktor:	< 0,25 %
Verstärkung:	14 dB
Übersprechdämpfung:	> 60 dB
Fremdspannung:	< 1 mV
Halbleiter:	4 IC, 4 Dioden

Der Booster kann wahlweise über das Bedienteil oder automatisch über das Autoradio eingeschaltet werden. Ein mitgelieferter Kabelsatz mit genormten Steckverbindungen ermöglicht einfachen Anschluß von Booster und Bedienteil.

Blaupunkt Autohifi-Lautsprecher-Programm



LA 6 676



LA 6 639

Die neue Lautsprecher-Generation für gehobene Ansprüche

In den letzten Jahren hat sich das Vorstellungsbild des Autoradios sichtlich gewandelt. Immer mehr Autofahrer sprechen heute von Stereo- und HiFi-Anlagen fürs Auto. Ein Zeichen dafür, daß bei vielen das Verständnis für technische Zusammenhänge erheblich gestiegen ist. Aber Autofahrer sind nicht nur versierter, sondern auch anspruchsvoller und vor allem kritischer geworden. Wer zu Hause an HiFi-Qualität gewöhnt ist, möchte auch im Auto nicht mehr auf bestmöglichem Klang verzichten. Wie bei der Heimanlage gehören Auto-Lautsprecher zu den System-Bausteinen, die belastungs- und wiedergabetechnisch auf die Leistung der Autoradio-Anlage abgestimmt sein müssen.

Zwei-Wege-Systeme für den Heck-Einbau, Heck-Aufbau und Tür-Einbau.

Bis zu 35 Watt belastbar.

Technisch gesehen beruht dieses Prinzip auf der Kombination von zwei Lautsprechern, die sich gegenseitig ergänzen. Einem Tief-Mittelton-Lautsprecher und einem Kalotten-Hochton-Lautsprecher; sie sind so aufeinander abgestimmt, daß der reproduzierte Klang Autohifi-Qualität erreicht. Der große Hub und die weiche Membran-Aufhängung des Tief-/Mittelton-Lautsprechers sorgen für klanggetreue Wiedergabe bei niedrigen und mittleren Frequenzen. Der kleinere Hochton-Lautsprecher zeichnet sich durch erstklassige Höhen-Wiedergabe und ungewöhnlich breite Abstrahl-Charakteristik aus.

Lautsprecher	Montageort	Nennbelastbarkeit	Musikbelastbarkeit	Impedanz	Übertragungsbereich
LA 6 639	Heck-Aufbau	15 Watt	25 Watt	4 Ohm	70-20 000 Hz
LA 6 676	Heck-Einbau	15 Watt	25 Watt	4 Ohm	70-20 000 Hz



Zwei Systeme stehen zur Wahl: Zwei-Wege-Boxen für Heck-Ein- und -Aufbau und kompakte Koaxial-Lautsprecher mit konzentrisch angeordneten Hoch- und Tiefton-Lautsprechern für den Tür- und Heck-Einbau.

Boosterfähige Einbau-Lautsprecher für Türen und Heck. Belastbar bis zu 15 Watt.

Dieses runde Einbau-Modell mit einem Durchmesser von nur 135 mm eignet sich sowohl für den Heck- als auch für den Tür-Einbau. Ein Breitband-Lautsprecher mit neuartigem, weich aufgehängten Schwingsystem und dadurch größtmöglichem Hub. Hörbar an der Leistung, am hohen Wirkungsgrad und an der sauberen Wiedergabe. Ein System, aufgebaut nach dem Heimboxen-Prinzip und dadurch weitgehend unabhängig vom

Einbauraum. Bei vorhandenen Zwei-Wege-Boxen im Heck bildet dieser Lautsprecher die wirkungsvolle Klangergänzung in der Frontseite. Also in den Türen. Die sehr flache Form ermöglicht Einbaupositionen sogar in der Nähe der Fensterkurbel. Wichtig, weil der Einbauort auch bei Tür-Lautsprechern die Klangeigenschaften mitbeeinflusst. Aus zwei Gründen: Bei zu tief angebrachten Lautsprechern sind die hohen Töne für das menschliche Ohr kaum noch wahrnehmbar. Darüber hinaus wirkt die Kleidung in Lautsprecherhöhe abschattend und dämmt den Schallaustritt.

Beide Probleme sind bei diesem Hochleistungs-Lautsprecher bestmöglich gelöst. Durch Form und Leistung. Dazu das attraktive Design: Mattschwarz mit elegantem Silberdekor.

Lautsprecher	Montageort	Nennbelastbarkeit	Musikbelastbarkeit	Impedanz	Übertragungsbereich
LA 6 686	Tür-Einbau	10 Watt	15 Watt	4 Ohm	70–15 000 Hz
LA 6 687	Tür-/Heck-Einbau	15 Watt	25 Watt	4 Ohm	80–16 000 Hz
LA 6 688	Heck-Einbau	20 Watt	35 Watt	4 Ohm	40–16 000 Hz

Blaupunkt Lautsprecher-Programm



LA 6 665

LA 6 669

LA 6 526

LA 6 668

LA 6 555

Eine gute Voraussetzung für guten Klang: Blaupunkt Lautsprecher

Bei der Wahl Ihrer Lautsprecher geht es zunächst um Ihr Auto. Um die Fahrzeug-Marke, um den Fahrzeugtyp und um das Baujahr. Blaupunkt Lautsprecher sind entsprechend dieser Kriterien konstruiert. In den Ausführungen, in den Abmessungen und in den Klangdimensionen. Das Blaupunkt Lautsprecher-Programm umfaßt deshalb mehr als vierzig verschiedene Ausführungen.

Aufbau-Lautsprecher für die Hutablage im Heck

Gehäuseboxen, die wie moderne Heimboxen aufgebaut sind. Konstruiert mit unterschiedlichen Neigungswinkeln zur individuell angepaßten Schallabstrahlung.

Universal-Kugel-Lautsprecher eignen sich für jeden Wagentyp.

Aufbau-Lautsprecher in Schmalform sind speziell für begrenzte Heckräume konstruiert, wie sie häufig bei Kombifahrzeugen und Autos mit Hecktüren zu finden sind.

Einbau-Modelle für Türen, Heck und Instrumententafel

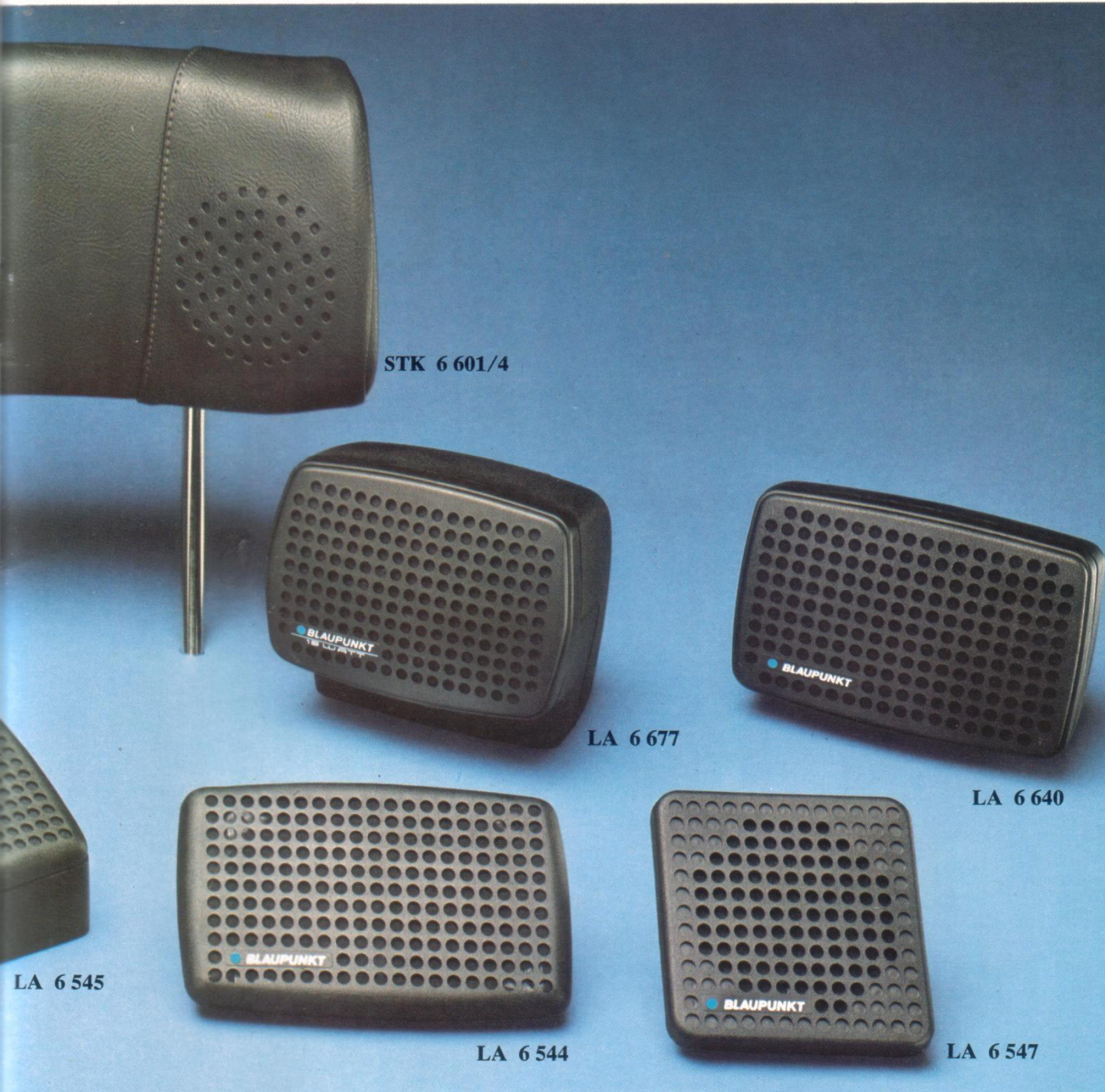
Breitband-Lautsprecher in neuartiger Technik mit weich aufgehängter Membrane. Durch dieses Schwingsystem sind die Klangeigenschaften nahezu unabhängig vom Einbauort. Die spezielle Konstruktionsform sorgt dafür, daß auch bei schwierigen Einbau-Verhältnissen einwandfreie Wiedergabe gewährleistet ist.

Blaupunkt Stereo-Kopfstütze

für alle neuen Mercedes- und BMW-Modelle.

Stereo-Lautsprecher, eingepolstert in der Kopfstütze. Durch die

Lautsprecher	Montageort	Nennbelastbarkeit	Musikbelastbarkeit	Impedanz	Übertragungsbereich
LA 6 526	Heck-Aufbau	5 Watt	10 Watt	4 Ohm	125–14 000 Hz
LA 6 555	Tür-/Heck-Einbau	4 Watt	8 Watt	4 Ohm	70–12 500 Hz
LA 6 665	Heck-Aufbau	4 Watt	8 Watt	4 Ohm	140–14 000 Hz
LA 6 668	Heck-Aufbau	5 Watt	10 Watt	4 Ohm	115–14 000 Hz
LA 6 669	Tür-Einbau	4 Watt	8 Watt	4 Ohm	100–13 000 Hz



STK 6 601/4

LA 6 677

LA 6 640

LA 6 544

LA 6 547

LA 6 545

synchrone Lautsprecher-Anordnung hören Sie Informationen und Musik auch bei reduzierter Lautstärke klar und verständlich.

Empfehlenswert sind mehrere Lautsprecher auch bei Mono-Geräten

Motor- und Fahrtwindgeräusche beeinträchtigen bekanntermaßen den Hörgenuß aus einem einzigen Lautsprecher ganz erheblich. Die Erklärung ist einfach: Der Schallpegel eines Lautsprechers liegt bei schneller Fahrt auch im Frontbereich bereits unterhalb des Geräuschpegels, der von außen eindringt. Mehrere Lautsprecher sind deshalb auch bei Mono-Geräten grundsätzlich zu empfehlen. Praktisch die einzige Konsequenz für besseres Hören.

Gleichmäßige Schallverteilung wird durch vier Lautsprecher erzielt: Zwei Front-Lautsprecher — wahlweise in vorgegebenen Einbauräumen der Instrumententafel oder in den Türen — und parallel hierzu: Einbau- oder Aufbau-Lautsprecher im Heck. Dadurch wird ein geschlossener Schallpegel erreicht; aus dem Zusammenklang dieser Schallquellen ergibt sich ein völlig ausgewogenes Klangbild. Das wiederum bewirkt, daß die Lautstärke verringert werden kann, ohne die Wiedergabequalität zu beeinträchtigen.

Völlig entspannt hören Sie jeden Ton, verstehen Sie jedes Wort. Vier Lautsprecher — gewiß ein hoher Komfort, aber ganz bestimmt kein Luxus.

Lautsprecher	Montageort	Nennbelastbarkeit	Musikbelastbarkeit	Impedanz	Übertragungsbereich
LA 6 544	Tür-/Heck-Einbau	4 Watt	8 Watt	4 Ohm	70–16 000 Hz
LA 6 545/6 640	Heck-Aufbau	5 Watt	10 Watt	4 Ohm	100–12 500 Hz
LA 6 547	Tür-/Heck-Einbau	4 Watt	8 Watt	4 Ohm	70–15 000 Hz
STK 6 601/4	in Kopfstützen	5 Watt	10 Watt	4 Ohm	80–10 000 Hz
LA 6 677	Heck-Aufbau	8 Watt	15 Watt	4 Ohm	70–16 000 Hz

Blaupunkt Original-Autoradio-Zubehör

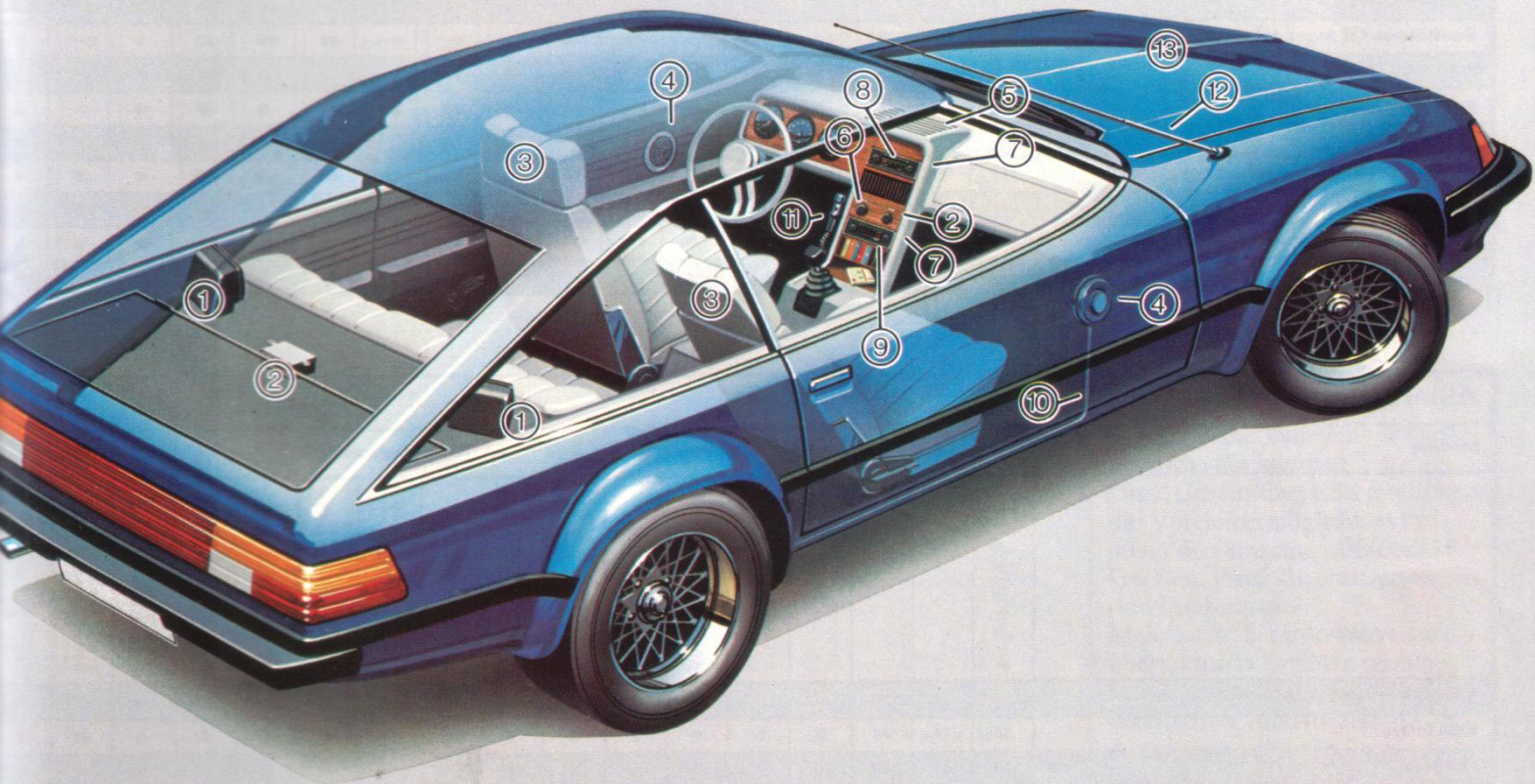


Wichtige Requisiten auf dem Wege vom guten Empfang zum guten Klang

- ① Bosch-Dachantenne D 90 C
- ② Bosch-Seitenantenne S 200 B
- ③ Bosch-CB-Funkantenne KFA 1811
- ④ Bosch-Autojet Citizens Band
- ⑤ Bosch-Teleskopantenne V 10 EU
- ⑥ Kabelsätze mit Überblendregler für 2, 3 und 4 Lautsprecher
- ⑦ Einbausätze und Frontlautsprecher (Kfz-spezifisch)
- ⑧ SB-Türlautsprecher (z. B. LA 6 669 060 / S. 32/33)
- ⑨ Fernsteuer-Mikrofon MIK für ACR 910/920
- ⑩ Bosch-CB-Diplexer/Antennenweiche
- ⑪ Lautsprecher-Umschaltautomatik LUA f. ACR 925 (S. 28)
- ⑫ Spannungswandler SPW (6 V auf 12 V)
- ⑬ CB-Mikrofon-Verlängerungskabel MKA mit Halter
- ⑭ Suchlauf-Fernbedienung FEB
- ⑮ Stereo-Kabelsatz STKA für Traktor-Universalkonsole

Das umfassende Blaupunkt Zubehör-Programm erfüllt Wünsche und Sonderwünsche, bietet alles zur Perfektion Ihrer Autoradio-Anlage. Vom Spezial-Einbausatz für Ihr Fahrzeug bis zum Überblendregler für mehrere Lautsprecher; von der Bosch-Antenne nach Wunsch bis zum CB-Mikrofon nach Wahl. Alles aufeinander abgestimmt und exakt passend zu Ihrem Auto. Im Design, in den Abmessungen, in der Funktion. Vorteile eines Autoradio-Systems, das mit dem Auto „gewachsen“ ist. Durchstöbern Sie einmal den Blaupunkt Autoradio- und Zubehör-SB-Shop bei Ihrem Blaupunkt-Fachhändler. Alle Zubehörteile sind sichtbar und mit ausführlich informierenden Texten versehen. Sie werden feststellen: Es gibt vieles, was Ihre Autoradio-Anlage vielseitiger und bequemer macht. Vielseitiger und bequemer mit Blaupunkt.

Das Blaupunkt Klang-System . . .



. . . einbaugerecht für Ihren Wagen

Das Beispiel dieses Fahrzeug-Modells verdeutlicht sowohl die nahtlose Einbauperfektion als auch die günstigsten Einbaupositionen der einzelnen Blaupunkt Klangkomponenten. Wichtig ist beides: Elemente, die in vorgesehene Einbauräume passen, ersparen Montagezeit, zusätzlichen Aufwand und dadurch hohe Kosten. Vorbestimmte Einbauorte ermöglichen — außer Schnellmontage — vor allem auch funktionsgerechte Anordnung aller Bausteine: Den bedienungsnahen Einbau des Autoradios, den klangabgestimmten Ein- und Aufbau der Lautsprecher an akustisch günstigen Positionen, und den paßgerechten Sofort-Einbau aller zugehörigen Systemteile — vom Einbausatz bis zur Antenne.

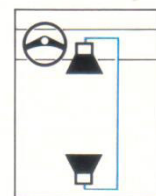
Eine Ordnung, die in vielen Entwicklungsphasen sinnvoll gewachsen ist. In enger Gemeinschaftsarbeit mit namhaften Automobil-Herstellern. Die gelungene Synthese zwischen Auto und Autoradio, Autostereo- oder Autohifi-Anlage. Ein System, das sich grundsätzlich Ihrem Wagen anpaßt und Ihre Klangwünsche erfüllt.

Kreuzen Sie einfach an, was zu Ihrer Anlage gehören soll, und sprechen Sie dann mit Ihrem Blaupunkt Fachhändler.

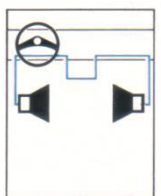
Check-Liste

- ① Heck-Lautsprecher
- ② Autohifi-Stereo-Verstärker-Booster
- ③ Stereo-Kopfstützen
- ④ Tür-Einbaulautsprecher
- ⑤ Front-Lautsprecher
- ⑥ Arimat de Luxe
- ⑦ Einbausatz
- ⑧ Cassetten-Autoradio
- ⑨ CB-Funkgerät
- ⑩ Kabelsätze
- ⑪ Fernsteuer-Mikrofon
- ⑫ Antenne
- ⑬ Entstörung

Lautsprecheranordnung Mono

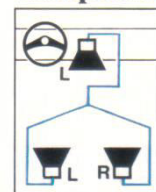


2 LA mit Überblendregler

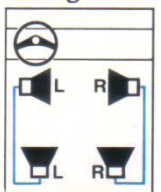


2 LA ohne Überblendregler

Lautsprecheranordnung Stereo



3 LA mit Überblendregler



4 LA mit Überblendregler

Cassetten-Autoradio

Modelle	Prospektseite	Wellenbereiche				Wiedergabe			Bedienungskomfort / Tasten								
		U	M	K	L	Cassette - Mono	Cassette - Stereo	Rundfunk - Stereo	Sender-Handabstimmung	Sender-Stationstasten	Sender-Suchlauf	ARI-Taste	Klangwaage	Stereo-Balance	Schneller Vorlauf	Schneller Rücklauf	Cassetten-Ausschub
Berlin electronic Arimat de Luxe	7	U	M	K	L	—	●	●	—	●	●	ext.	●	●	●	●	●
Berlin electronic	7	U	M	K	L	—	●	●	—	●	●	●	●	●	●	●	●
Bamberg electronic Arimat de Luxe	8	U	M	K	L	—	●	●	●	●	●	ext.	●	●	●	●	●
Bamberg electronic	8	U	M	K	L	—	●	●	●	●	●	—	●	●	●	●	●
Heidelberg Stereo CR Super Arimat	9	U	M	K	L	—	●	●	—	—	●	●	●	●	●	●	●
Coburg Stereo CR Super Arimat	10	U	M	—	—	—	●	●	●	●	—	●	●	●	●	—	●
Marburg Stereo CR	10	U	M	—	L	—	●	●	●	●	—	—	●	●	●	—	●
Essen Stereo CR Super Arimat	11	U	M	—	L	—	●	●	●	—	—	●	●	●	●	—	●
Stockholm Stereo CR	11	U	M	—	—	—	●	●	●	—	—	—	●	●	●	—	●
Frankfurt CR Stereo	12	U	M	K	L	—	●	—	●	●	—	—	●	●	●	—	●
Mainz CR Stereo	12	U	M	—	L	—	●	—	●	●	—	—	●	●	●	—	●
Goslar CR Stereo Super Arimat	13	U	M	—	—	—	●	—	●	—	—	●	●	●	●	●	●
Bonn CR Stereo	13	U	M	—	L	—	●	—	●	—	—	—	●	●	●	●	●
Lübeck CR Super Arimat	14	U	M	—	—	●	—	—	●	—	—	●	●	—	●	●	●
Stuttgart CR	14	U	M	—	L	●	—	—	●	—	—	—	●	—	●	●	●

Autoradio

Modelle	Prospektseite	Wellenbereiche				Wiedergabe		Bedienungskomfort								Anzeigen	
		U	M	K	L	Rundfunk-Mono	Rundfunk-Stereo	Sender-Handabstimmung	Sender-Stationstasten	Sender-Suchlauf	ARI-Taste	Klangwaage	Stereo-Balance	Mono-Taste	Blendfreie Skalenbeleuchtung	Betriebsanzeige	Stereo-Sender-Anzeige
Köln Stereo Super Arimat	16	U	M	K	L	—	●	●	●	●	●	●	●	●	●	●	●
Köln Stereo	16	U	M	K	L	—	●	●	●	●	—	●	●	●	●	●	●
Frankfurt Stereo Super Arimat	17	U	M	K	L	—	●	●	●	—	●	●	●	●	●	●	●
Frankfurt Stereo	17	U	M	K	L	—	●	●	●	—	—	●	●	●	●	●	●
Frankfurt Super Arimat	18	U	M	K	L	●	—	●	●	—	●	●	—	—	●	●	—
Frankfurt	18	U	M	K	L	●	—	●	●	—	—	●	—	—	●	●	—
Münster Arimat	19	U	M	—	—	●	—	●	●	—	●	●	—	—	●	●	—
Turin	19	U	M	—	—	●	—	●	●	—	—	●	—	—	●	●	—
Ludwigshafen Arimat	20	U	M	—	—	●	—	●	—	—	—	—	—	—	●	●	—
Ludwigshafen	20	U	M	—	—	●	—	●	—	—	—	—	—	—	●	●	—
Minden Arimat	21	U	—	—	—	●	—	●	—	—	—	—	—	—	●	●	—
Lyon	21	U	M	—	—	●	—	●	—	—	—	—	—	—	●	●	—

CB-Autofunk

Modelle	Prospektseite	Wellenbereiche			Bedienungskomfort										LED-Leuchtanzeigen					
		U	M	CB Kanal 4-15	Kanäle	Kanal-Tasten	Elektron. Kanalwahl (vorwärts/rückwärts)	Bereichstasten	CB-Stand-by-Taste (Prioritätenschaltung)	NL-Taste (CB-Störunterdrückung)	Help-Taste	ARI-Taste	Squelch (CB-Rauschperre)	Klangwaage	Rundfunk-Sender-Frequenz	CB-Empfangsstärke (S-Meter, geeicht)	Funktionskontrolle Sender, Modulation, Antenne	Kanalanzeige	CB-Senden/ CB-Empfang	Bereiche M/U/TB
CB 1009	24	—	—	CB Kanal 4-15	12	—	●	—	—	●	●	—	●	—	—	●	●	●	●	—
CB 1000	24	—	—	CB Kanal 4-15	12	—	●	—	—	●	—	—	●	—	—	●	●	●	●	—
Koblenz CB 12	25	U	M	CB Kanal 4-15	12	●	—	●	●	—	—	●	●	●	●	●	●	—	●	●

Anzeigen		Technik													Anschlußmöglichkeiten			Abmessungen (mm)					
Cassetten-Aufnahme	Mono-Taste	Leuchtpunkt-Skala	Betriebsanzeige	Stereo-Sender-Anzeige	Verkehrsrundfunk-Sender-Anzeige	Automatische Stör- unterdrückung (ASU)	Automatische UKW- Scharfabstimmung (ETC/AFC)	Autom. Stereo-Mono- Umschaltung	Automatische Cassetten-Rundfunk- Umschaltung	Autom. Cassetten- ausschub/Stop bei Bandlauf-Störungen	Verkehrsrundfunk- Decoder Super ARI	Warnton	Keramikfilter/Kreise	Hybride/Hybram	Integrierte Schaltkreise (IC)	Gesamtausgangs- leistung in Watt nach DIN 45 324/3.2.	Lautsprecher	Automatik-Antenne	Fernsteuer-Mikrofon	Fernbedienung Suchlauf	Breite	Höhe	Tiefe
•	•	•	•	•	•	•	•	•	•	•	•	•	2/19	—	7	14	4	•	•	•	179	43	135 *
•	•	•	•	•	•	•	•	•	•	•	•	—	2/19	—	4	14	4	•	•	•	179	43	135 *
•	•	•	•	•	•	•	•	•	•	•	•	—	—/22	—	3	14	4	•	•	•	179	43	135 *
•	•	•	•	•	—	•	•	•	•	•	•	—	—/22	—	2	14	4	•	•	•	179	43	135 *
—	•	•	•	•	•	•	•	•	•	•	•	•	—/22	—	3	14	4	•	—	•	179	43	135 *
—	•	—	•	•	•	•	•	•	•	•	•	•	3/15	10	4	18	4	•	—	—	179	44	135
—	•	—	•	•	•	•	•	•	•	•	•	•	3/14	1	1	14	4	•	—	—	179	43	158
—	•	—	•	•	•	•	•	•	•	•	•	•	3/14	1	3	14	4	•	—	—	179	43	137
—	•	—	•	•	—	•	•	•	•	•	•	•	3/14	—	2	14	4	•	—	—	179	43	135
—	—	—	•	—	—	•	•	•	•	•	•	•	3/15	4	3	14	4	•	—	—	179	44	135
—	—	—	•	—	—	•	•	•	•	•	•	•	3/14	—	—	14	4	•	—	—	179	43	158
—	—	—	•	—	•	•	•	•	•	•	•	•	3/11	1	7	14	4	•	—	—	179	43	135
—	—	—	•	—	•	•	•	•	•	•	•	•	3/10	—	4	14	4	•	—	—	179	43	137
—	—	—	•	—	•	•	•	•	•	•	•	•	3/15	9	2	7	2	•	—	—	179	44	135
—	—	—	•	—	•	•	•	•	•	•	•	•	3/10	—	3	7	2	•	—	—	179	43	137

* Mehrblock-Gerät

Technik													Anschlußmöglichkeiten			Abmessungen (mm)		
Verkehrsrundfunk Sender-Anzeige	Automatische Stör- unterdrückung (ASU)	Automatische UKW- Scharfabstimmung ETC/AFC	Verkehrsrundfunk- Decoder Super ARI/ARI	Warnton	Autom. Stereo-Mono- Umschaltung	Gesamtausgangs- leistung in Watt nach DIN 45 324/3.2.	Keramikfilter/Kreise	Hybride (Hybram)	Integrierte Schaltkreise (IC)	Lautsprecher	Automatik-Antenne	Auto-Cassetten- Recorder	Fernbedienung Suchlauf	Breite	Höhe	Tiefe		
•	•	—	•	•	•	14	3/14	1	4	4	•	•	•	179	43	110		
—	•	—	—	—	•	14	3/14	1	3	4	•	•	•	179	43	110		
•	•	•	•	•	•	18	3/14	10	3	4	•	•	—	179	43	110		
—	•	•	—	—	•	18	3/14	5	3	4	•	•	—	179	43	110		
•	•	•	•	—	—	7	4/11	3	1	2	•	•	—	179	43	110		
—	•	•	•	—	—	7	4/11	3	—	2	•	•	—	179	43	110		
•	•	•	•	—	—	7	4/11	3	—	2	•	•	—	179	43	110		
—	•	•	—	—	—	7	3/11	—	1	2	•	•	—	179	43	110		
•	•	•	•	—	—	7	3/11	—	1	2	—	•	—	179	43	110		
—	•	•	—	—	—	7	3/11	—	1	2	—	•	—	179	43	110		
•	•	•	—	—	—	7	2/5	—	1	2	—	—	—	179	43	110		
—	•	•	—	—	—	7	3/11	—	1	2	—	—	—	179	43	110		

Warum diese Tabellen für Sie nützlich sein können:
Diese Gesamtübersicht gibt Ihnen die Vergleichsmöglichkeit zwischen den einzelnen Blaupunkt Geräten, ihren Eigenschaften und Funktionen. Mehr noch: Sie informiert auch über aktuelle Ergänzungsmöglichkeiten; über die Anschlußbereitschaft von Automatik-Antennen, mehreren Lautsprechern, Auto-Cassetten-Recordern, Suchlauf-Fernbedienungen und Mikrofonen. Damit Sie vor dem Kauf darauf achten können, daß Ihr Gerät auch das erfüllt, was Sie von Ihrer Auto-radio-Anlage erwarten.

Technik CB-Empfänger		Technik CB-Sender							
Notruf-Kanal 9	Help	ARI	Verstärkungs- regelung AGC	Empfindlichkeit in μV 10 dB S/R	Großsignal- verträglichkeit	Nachbarkanal- dämpfung (dB)	HF-Ausgangs- leistung (Watt)	Modulationsgrad in %	Nachbarkanal- dämpfung (dB)
—	•	—	•	0,35	2 V	> 60	0,5	> 90	47
•	—	—	•	0,35	2 V	> 60	0,5	> 90	47
—	—	•	•	0,35	2 V	> 60	0,5	> 90	47

Auto-Cassetten-Recorder										
Modelle	Prospektseite	Schneller Vorlauf	Cassetten-Ausschub	Stereo-Balance	Klangwaage	Lautstärke	Eingebauter Stereo-Verstärker	Automatischer Cassetten-Ausschub	Automatische TB-RF-Umschaltung	Kugel-Lautsprecher im Lieferumfang
ACR 925 Hobby	28	•	•	•	•	•	•	•	—	•
ACR 925	28	•	•	•	•	•	•	•	—	—
ACR 900	28	•	•	—	—	—	—	•	•	—

● **BLAUPUNKT**

Autoradio-Programm 1979/1



Weinheimer Auto-Elektrik

Bix KG. Weinheim

Bergstr. 103

Tel. 06201/12066



● **BLAUPUNKT**

BOSCH Gruppe

Blaupunkt-Werke GmbH · Hildesheim · Liefermöglichkeit und technische Änderungen vorbehalten
BP-WEB/1 D/0279/FBD · Gedruckt in der Bundesrepublik Deutschland