



Blaupunkt
Delta 5091 GD

Verkauf nur über Rundfunk-
Fernsehgeschäfte

Blaupunkt Delta 5091GD



Blaupunkt Delta 5091 GD

Unser Heute ist voll neuer Formen. Geprägt durch ein gewandeltes Verhältnis zur Kunst, zur Technik, zum Möbel. Bestimmt durch neues Sehen, neue Erwartungen, neue Werkstoffe.

Neue Formen und neue Stoffe können unsere Welt schöner machen. Angenehmer. Wohnlicher. Menschlicher.

Zum Beispiel ein Radio: Nachricht, Belehrung, Unterhaltung. Nicht mehr? Der Blaupunkt Delta 5091 ist mehr! Und der Delta 5091 GD setzt diese Linie fort. Konsequenz.

Das Radio ist ein Stück Ihrer Gegenwart geworden. Technik, die Kommunikation leistet. Die beiträgt, Ihr Leben informierter, interessanter, schöner zu machen. Es ist natürlich, hieran formale Ansprüche zu stellen. Blaupunkt tut das. Wir haben für eine neue Gerätegeneration ein neues, aufregendes Gesicht entwerfen lassen.

Das Radio hat einen technologischen Höchststand erreicht. Jetzt ist es an der Zeit zu bekennen, daß Technik ein technisches Design verlangt.

Die Aufgabe war: höchste Leistung und funktionale Ästhetik.

Die Lösung: Delta 5091 GD. Von Blaupunkt. Quadro-Sound – die Stereophonie für hohe Ansprüche. Markant technisches Gesicht. Ein Steuergerät, mit dem Sie wohnen mögen.

Die Kontur: Softline – gestreckt, proportioniert und ohne Schärfen.

Die Farbe: technisch-schwarz, erregend sachlich.

Die Fittings: übersichtlich, funktionell und optisch ausgewogen.

Die Technik: das Beste, was Blaupunkt Ihnen bieten

kann. Für Klangkultur und authentischen Hörgenuß. Mit Ultraschall-Fernbedienung. Vom Sessel aus. Drahtlos.

Das ist der Steckbrief eines neuen Gerätetyps, mit

dem Blaupunkt den gewachsenen Ansprüchen an die Technik und den Erwartungen eines gewandelten Formbewußtseins Rechnung trägt. Damit Individualisten sich ihre Wohnwelt bauen können.



Für den technisch Interessierten

Hi-Fi-Receiver Delta 5091 GD



Bedienungselemente

Tasten: 5 x Bereich, 5 UKW-Stationsspeicher, UKW-Schlauf-Automatik, UKW-Schlauf-Start, AFC, Mono/Stereo (Interferenz-Sperre), TA, TB, Rundfunk, Präsenz, Lautsprecher-Aus (Kopfhörer), Ein/Aus
Flachbahnregler: Höhen, Tiefen, Balance, Lautstärke, Pegel
Anzeige: Abstimm- und Frequenzanzeigeelemente, Stereo-Anzeigefeld

Empfangsteil

Empfangsbereiche: UKW, MW, KW 1 (49-m-Europaband), KW 2 (16,6–42 m), LW
Automatischer, vollelektronischer UKW-Senderschlauf
Kreise: AM: 7 + 2, FM: 11 + 1
AM-Unterdrückung: ≥ 40 dB
Klirrfaktor bei 1 kHz und 40 kHz Hub: ≤ 1 %
Fremdspannungsabstand: ≥ 46 dB
FM-Begrenzung: Begrenzer-Dioden, Begrenzer-Stufen und Ratio-detektor
Begrenzungseinsatz: bei ca. 12 μ V Antennenspannung
Übersprechdämpfung bei 1 kHz: ≥ 30 dB
Piloton-Unterdrückung: bei 19 kHz: ≥ 32 dB, bei 38 kHz: ≥ 40 dB
Autom. Scharfabstimmung: Fangbereich: ± 200 kHz, Haltebereich: ± 250 kHz (begrenzt)
Antennen: Dipol für FM und KW als Beipack; Ferritantenne für MW und LW
Interferenzsperre: umschaltbarer NF-Selektor (3,3 und 4,8 kHz) zur Unterdrückung von Interferenz-Pfeiftönen.

Niederfrequenzteil

Endstufen: 2 eisenlose Gegentakt-Endstufen in B-Betrieb, Treiber mit Komplementär-Transistoren
Sinusleistung: 2 x 40 Watt bei Nennimpedanz
Musikleistung: 2 x 50 Watt bei Nennimpedanz
Nennimpedanz: 4 Ohm
Übertragungsbereich: 20 bis 20 000 Hz $\pm 1,5$ dB (ab entzerrende Eingänge)
Leistungsbandbreite: 20 bis 20 000 Hz
Klirrfaktor: ≤ 1 % bei Nennleistung (typ. $< 0,3$ % bei 1000 Hz)
Unterschied der Übertragungsmaße zwischen den Kanälen: ≤ 3 dB
Intermodulation: $\leq 0,75$ % nach DIN 45.500
Übersprechdämpfung zwischen Kanälen: ≥ 50 dB bei 1000 Hz
Fremdspannungsabstand: ≥ 50 dB (bei 2 x 50 mW Ausgangsleistung)
Empfindlichkeit bei Nennleistung: TA-Magnet: $\leq 3,5$ mV (max. Eingangssp. 30 mV), TA-Kristall: ≤ 350 mV (max. Eingangssp. 10 V), TB: ≤ 250 mV (max. Eingangssp. 10 V)
Eingangswiderstand: TA-Magnet: ≥ 47 k Ω (entzerrender Eingang), TA-Kristall: ≥ 470 k Ω (linearer Eingang), TB: ≥ 250 k Ω
Regelumfang: Tiefen + 18 dB bis - 18 dB bei 40 Hz, Höhen + 11 dB bis - 11 dB bei 10 kHz, Balance: + 3,5 dB, - 6 dB
Pegel: - 26 dB linear. Korrektur der physiologischen Lautstärkeregelung
Präsenz: Anhebung der hohen Mittellagen (2–10 kHz)
Lautstärke: Physiologische Lautstärkeregelung durch 3fach angezapften L-Regler

Anschlüsse

HF-Eingänge: UKW-Antenne nach DIN 45.316; zusätzlicher Eingang für UKW-Nahempfang nachrüstbar (-20 dB), AM-Antenne und Erde nach DIN 45.315
TA (magnetisch): 5poliger Stereo-Eingang (DIN 41.524), Entzerrer-Eingang nach DIN 45.541 bzw. RIAA
TA (Kristall): 5poliger Stereo-Eingang (DIN 41.524)
Tonband: 5polige Stereo-Buchse (DIN 45.511) für Aufnahme und Wiedergabe
Lautsprecher: 2 Anschlußbuchsen (DIN 41.529)
Kopfhörer: 5polige Stereo-Buchse (DIN 45.327). Empfohlene Impedanz des Kopfhörers ≥ 100 Ohm

Bestückung

57 Transistoren, 1 IC, 31 Dioden, 2 Silizium-Netzgleichrichter

Netzteil

Spannungen: 110/220 V
Leistungsaufnahme: 130 Watt

Gehäuse

Gehäuse und Frontfläche mattschwarz.
Maße: ca. 64,5 cm breit, ca. 13 cm hoch, ca. 29 cm tief.

Exklusive Merkmale

Quadro-Sound (Anschlußmöglichkeit für 4 Lautsprecherboxen). Quadro-Sound 3stufig regulierbar und mit Präsenztaste schaltbar. Transluzenz-Skala. Beigepackte Ultraschall-Fernbedienung für den UKW-Senderschlauf.
Empfohlene Quadro-Sound-Lautsprecherboxen: LAB 157/158.

Unser Kombinationsvorschlag



Delta 5091 GD



LAB 405 GD

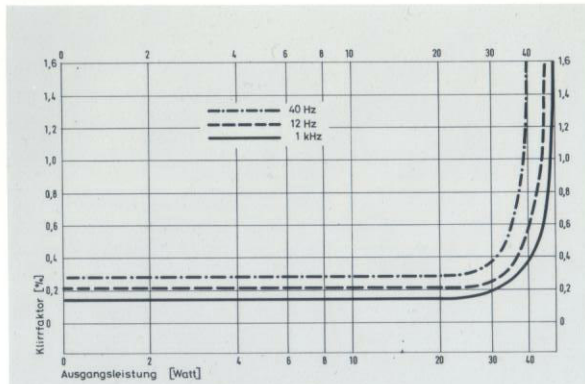


PLW 971 GD

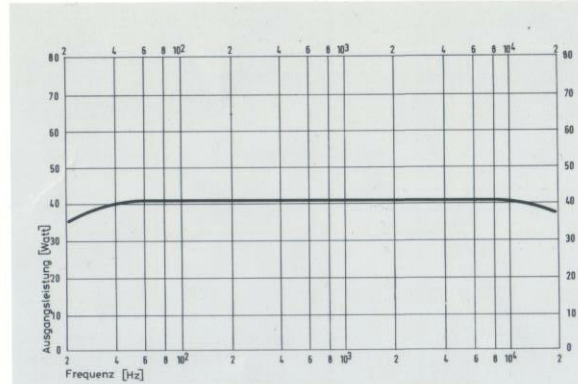


LAB 157 LAB 158

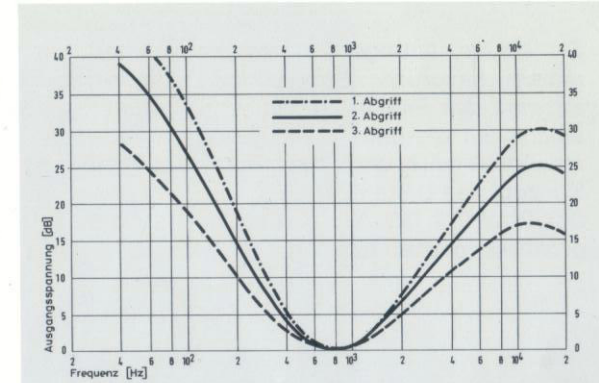
Blaupunkt Delta 5091 GD



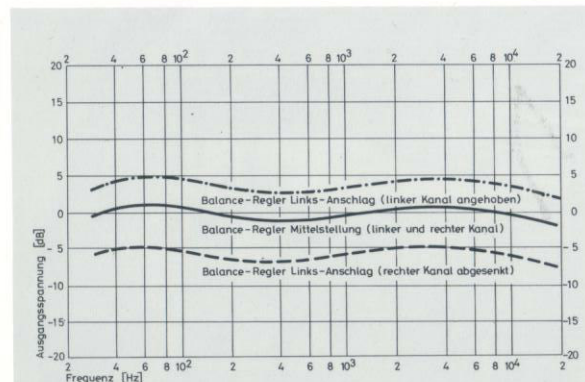
Klirrfaktor in Abhängigkeit von der Ausgangsleistung



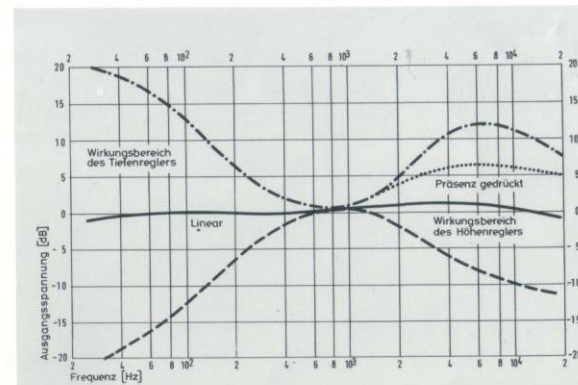
Leistungsbandsbreite bei 1 % Klirrfaktor



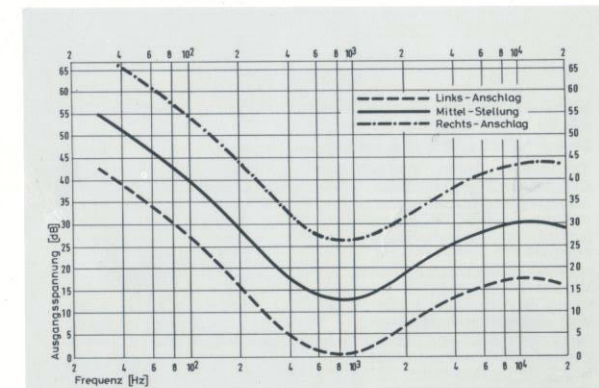
Klangkurven in Abhängigkeit von der Stellung des Lautstärkereglers (Baß- und Höhenregler voll auf)



Wirkungsweise des Balancereglers z. B. in Mittelstellung und bei Links-Anschlag



Wirkungsbereiche des Höhen- und Tiefenreglers sowie der Präsenztaste



Klangkurven in Abhängigkeit von der Stellung des Pegelreglers

Blaupunkt PLW 971 GD

Ein kühles, aufregendes Gesicht. Technik mit formalem Anspruch: Softline die Kontur, sachlich-schwarz das Finish. Funktionelle Ästhetik – abgestimmt auf die neue Linie. Dieses Gerät haben wir entwickelt nach dem technischen und stilistischen Konzept des Delta 5091 GD.

Der PLW 971 GD. Wir wollen, daß Sie keine Kompromisse machen müssen.

Gehäuse: Softline-Design in mattschwarz, rauchfarbige Staubschutzhaube.

Maße: ca. 41 x 18 x 33,5 cm (B x H x T).

Technische Daten: Vollautomatischer Plattenspieler, manuell zu bedienender Plattenspieler, vollautomatischer Plattenwechsler. Resonanzgedämpfter, in allen Bewegungsebenen ausbalancierter Tonarm, extrem kleine Tonarmreibung durch Feinstkugellager mit Mikroschliff. Tonarmauflagekraft von 0–3 p kontinuierlich einstellbar, gekoppelt mit Antiskating-Einrichtung. Antiskating-Korrektur für abweichende Abtastnadel-Radien sowie für Trocken- und Naßabtastung. Vertikaler Spürwinkel einstellbar. Automatische Plattengrößenabtastung. Hydraulisch gedämpfter Tonarmlift zum erschütterungsfreien und manuellen Aufsetzen in jeder beliebigen Rille. Regie-Center mit zentralem Steuerhebel für alle Betriebsfunktionen. Dynamisch ausgewuchteter, unmagnetischer Zinkdruckguß-Plattenteller, 27,1 cm ϕ , 2 kg, 3 Drehzahlen: 33 1/3, 45, 78 U/min. Drehzahlfeinregulierung: $\pm 3\%$. Stereo-Magnetsystem Shure M 75 D mit Diamant-Abtaststift. Übertragungsbereich: 20 bis 20000 Hz. Übersprechdämpfung bei 1000 Hz: ≥ 20 dB. Rumpel-Fremdspannungsabstand: ≥ 43 dB. Rumpel-Geräuschspannungsabstand: ≥ 59 dB. Gleichlaufschwankungen: $\leq \pm 0,08\%$.



Blaupunkt LAB 405 GD

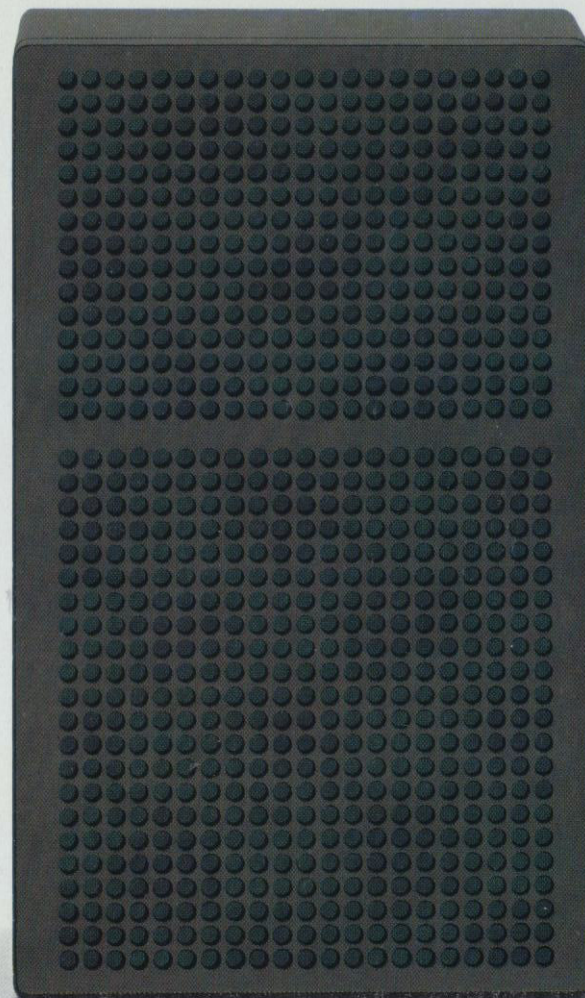
Die klare schöne Linie. Die Nüchternheit in der Gestaltung. Die Zurückhaltung im Finish. Wir nennen es „sachliche Wärme“.

Die LAB 405 GD ist die Lautsprecherbox, die abgestimmt ist auf den Delta 5091 GD.

	Leistung (Watt) Nenn/Musik	Übertragungsbereich (Hz)	Lautsprecherbestückung Tief/Mittel/Mittelhoch/Hoch	Übergangsfrequenz der Weiche (Hz)
LAB 405 GD	40/75	30–25 000	2/—/2/1	2500/4000

	Impedanz (Ohm)	Volumen (Liter) innen/außen	Abmessungen (B x H x T) cm	Gehäuseausführung
LAB 405 GD	4	26,5/44	60 x 37 x 20 (60 x 52 x 20) (37 x 72,5 x 20) () m. Fußgest.	mattschwarz

Als Extra-Zubehör ist ein 2teiliges, silberfarbenes Metall-Fußgestell erhältlich, das in die Lautsprecherbox eingehoben werden kann.



Blaupunkt Delta 5091 GD



 **BLAUPUNKT**

BOSCH Gruppe