

BLAUPUNKT

ILLUSTRIERTE



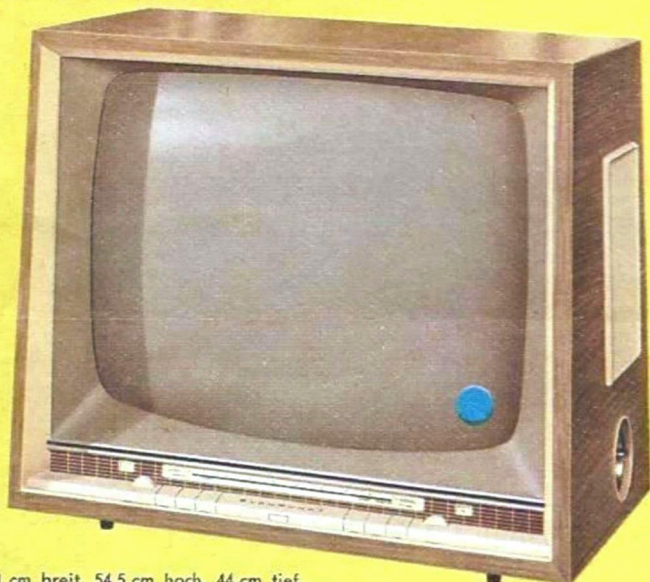


Maße (ohne Tischgestell): 70 cm breit, 48,5 cm hoch, 44 cm tief.
Maße (mit Tischgestell): 70 cm breit, 91,5 cm hoch, 44 cm tief.

BLAUPUNKT Toledo de luxe AS

Modern-sachliche Formgebung kennzeichnet dieses für alle jetzigen und künftigen Fernsehprogramme empfangsbereite Weitempfängergerät mit 59-cm-Großflächen-Bildschirm und 2 Suprakustik-Lautsprechern. Vollautomatisch regelt der Abstimmer-Roboter Bild- und Toneinstellung. Technisch ist dieses Gerät mit TOLEDO de luxe (Seite 3) identisch. Es vereinigt in sich ein Höchstmaß an technischer Qualität und Formschönheit und legitimiert seinen Besitzer als Kenner eleganten Möbelstils. Durch ein Tischgestell kann dieser Fernseher leicht in ein ansprechendes Standmodell verwandelt und der Bildschirm so auf die richtige Betrachtungshöhe gebracht werden. Auf Wunsch ohne UHF-Empfangsteil.

Lieferbar in Dunkel hochglanz Nußbaum natur Tischgestell DM 1090,-* DM 62,50



Maße: 61 cm breit, 54,5 cm hoch, 44 cm tief.

BLAUPUNKT Sevilla

Ein Spitzen-Fernsehgerät der Luxusklasse mit 59-cm-Großflächen-Bildschirm. Durch den eingebauten UHF-Tuner können Sie auch mit diesem Gerät alle jetzigen und künftigen Fernsehprogramme empfangen. Abstimmer-Roboter zur vollautomatischen Scharfabstimmung auf allen Bereichen (VHF und UHF). Das Kontrastauge paßt den Bildkontrast automatisch der Raumbeleuchtung an. Bild- und Zeilenfang und viele weitere Automaten. Bild- und Klangformer, große UHF-Skala, beleuchtete Kanalanzeige, Goldton-Filter Scheibe. Durch Anschraubbeine zum Standgerät zu erweitern.

22 Röhren, 15 Dioden, 1 Netzgleichrichter, 1 Fotowiderstand, 1 Suprakustik-Lautsprecher 210x150 mm, 1 Schalldruckstrahler. Anschluß für Fernbedienung FG 253 zur Regelung von Lautstärke und Bildkontrast. Anschluß für Außenlautsprecher. Auf Wunsch ohne UHF-Empfangsteil.

Lieferbar in Dunkel hochglanz Nußbaum natur Anschraubbeine DM 1180,-* DM 11,-

BLAUPUNKT Sevilla 4N

Für den Empfang ausländischer Fernsehsender in deutschen Grenzgebieten steht das 4-Normen-Gerät Sevilla zur Verfügung.

Lieferbar in Dunkel hochglanz Nußbaum natur DM 1325,-*

BLAUPUNKT Sevilla AS

Für den Freund moderner Wohnraumgestaltung ist dieses Spitzen-Fernsehgerät der Luxusklasse gerade das richtige Modell. 59-cm-Großflächen-Bildschirm. Empfangsbereit für alle jetzigen und künftigen Fernsehprogramme. Durch ein zusätzlich lieferbares Tischgestell, welches der Geräteform harmonisch angepaßt ist, läßt sich dieser Fernseher in ein Standgerät anspruchsvoller Eleganz verwandeln. Vollautomatische Scharfabstimmung auf allen Bereichen (VHF und UHF) durch Abstimmer-Roboter. Automatische Anpassung des Bildkontrastes an die Raumhelligkeit durch Kontrastauge.

Technische Einzelheiten wie SEVILLA. 1 Suprakustik-Lautsprecher 210x150 mm, 1 permanent-dynamischer Lautsprecher 100 mm Ø. Auf Wunsch ohne UHF-Empfangsteil.

Lieferbar in Dunkel hochglanz Nußbaum natur Tischgestell DM 1210,-* DM 62,50



Maße (ohne Tischgestell): 70 cm breit, 48,5 cm hoch, 44 cm tief.
Maße (mit Tischgestell): 70 cm breit, 91,5 cm hoch, 44 cm tief.



* Diese BLAUPUNKT-Fernseher werden auf Wunsch auch ohne UHF-Empfangsteil geliefert. Die angegebenen Preise ermäßigen sich dadurch um DM 100,-.



Bildkontrast und Lautstärke Ihres BLAUPUNKT-Fernsehers können Sie auch bequem vom Sessel aus einstellen. Dazu benötigen Sie die Fernbedienung FG 253 für TOLEDO, SEVILLA, MANILA und TIROL und FG 255 für die Kombinationstruhe ARKONA, die außerdem eine Programmwahltaste zur Betätigung der Kanalschaltautomatik enthält.

FG 253 DM 22,—
FG 255 DM 29,—



Der **BLAUPUNKT-UHF-Converter UV 2** ist ein Zusatzgerät zur nachträglichen Erweiterung eines beliebigen Fernsehgerätes — vor allem älterer Jahrgänge — auf Empfangsmöglichkeit des 2. und aller weiteren Fernsehprogramme. Dieses selbständige Gerät mit eigenem Netzteil können Sie selbst anschließen. Es wird komplett mit allen Verbindungsleitungen geliefert.

DM 185,—

Alle BLAUPUNKT-Fernseher, die für den Empfang des 2. und weiterer Fernsehprogramme vorbereitet sind, können durch Ihren Fachhändler mit dem **BLAUPUNKT-UHF-Empfangsteil** nachträglich erweitert werden. Ihr Fachhändler wird Ihnen gern sagen, ob sich Ihr Gerät für den Einbau eignet.

DM 110,— ohne Montagekosten



Maße: 61 cm breit, 97,5 cm hoch,
47 cm tief.

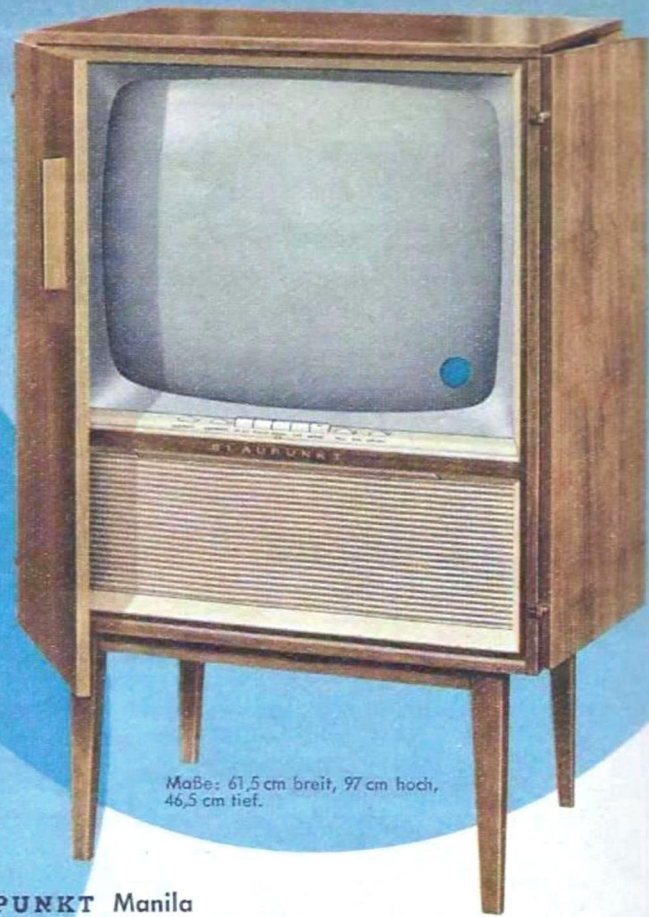
BLAUPUNKT Tirol

Diese Fernsehtruhe der Luxusklasse hat abschließbare Falлтüren, die ganz zurückgeklappt werden können. Ausgesuchte Edelhölzer bester Oberflächenverarbeitung. **Empfangsfertig für alle jetzigen und künftigen Fernsehprogramme.** 59-cm-Großflächen-Bildschirm. Automatische Scharfabstimmung auf allen Bereichen durch Abstimm-Roboter. Zahlreiche weitere Automaten wie SEVILLA (Seite 4). 3 Suprakustik-Lautsprecher. Diese Truhe kann durch zusätzliche Rollen leicht fahrbar gemacht werden. Auf Wunsch ohne UHF-Empfangsteil.

Lieferbar in Dunkel hochglanz Nußbaum natur Rollenfüße **DM 1380,-***
DM 27,-

BLAUPUNKT Arkona

Eine luxuriöse Vollstereo-Kombinationstruhe für den Fernseh-, Rundfunk- und Schallplattenfreund. Fernseh-Luxusgerät mit 59-cm-Großflächen-Bildschirm. **Empfangsmöglichkeit aller jetzigen und künftigen Fernsehprogramme.** Motorgetriebener, fernbedienbarer Kanalwähler mit Programm-Vorwahl. Abstimm-Roboter zur vollautomatischen Scharfabstimmung auf allen Bereichen. Automatischer Bild- und Zeilenfang. Automatische Bildkontrastanpassung an die Raumhelligkeit durch Kontraststauge. Zahlreiche weitere Automaten wie SEVILLA (Seite 4). Spitzen-Rundfunkchassis in Vollstereo-Schaltung. 4 Wellenbereiche: UKW, Kurz-, Mittel- und Langwelle. 11 Drucktasten. 19 Kreise (7 AM, 12 FM). 9 Röhren, 1 Netzgleichrichter. Stereo-Verstärker mit 2x6-Watt-Endstufe. Klangformer und Stereo-Balance-Regler zur Anpassung des Klangbildes an die raumakustischen Verhältnisse. Anschluß für Tonbandgerät und Stereo-Außenlautsprecher. Viertouriger Vollstereo-Plattenwechsler PE 66 de Luxe zum Abspielen aller Normal-, Mikrorillen- und Stereo-Schallplatten.



Maße: 61,5 cm breit, 97 cm hoch,
46,5 cm tief.

BLAUPUNKT Manila

Diese schöne Fernsehtruhe entspricht technisch dem Gerät TOLEDO de Luxe (Seite 3). 59-cm-Großflächen-Bildschirm. **Empfangsbereit für alle jetzigen und künftigen Fernsehprogramme.** 2 verschließbare Türen. 2 Lautsprecher. Abstimm-Roboter zur vollautomatischen Scharfabstimmung. Zahlreiche Automaten. Auf Wunsch ohne UHF-Empfangsteil.

Lieferbar in Dunkel hochglanz Nußbaum natur **DM 1198,-***

BLAUPUNKT Manila 4 N

Für den Empfang ausländischer Fernsehsender in deutschen Grenzgebieten steht das 4-Normen-Gerät MANILA zur Verfügung.

Lieferbar in Dunkel hochglanz Nußbaum natur **DM 1285,-** (ohne UHF-Empfangsteil)
DM 1295,-

BLAUPUNKT Tirol 4 N

Für den Empfang ausländischer Fernsehsender in deutschen Grenzgebieten steht das 4-Normen-Gerät TIROL zur Verfügung.

Lieferbar in Dunkel hochglanz Nußbaum natur **DM 1525,-***



4 BLAUPUNKT-Suprakustik-Lautsprecher in Stereo-Raumklang-Anordnung.
Maße: 154,5 cm breit, 94 cm hoch, 48 cm tief.
Nußbaum mittelton mattiert **DM 2250,-**
Diese Kombinationstruhe wird nicht ohne UHF-Empfangsteil geliefert.
Auf Wunsch erfolgt gegen Aufpreis Lieferung mit Nachhall-Einrichtung.

* Diese BLAUPUNKT-Fernseher werden auf Wunsch auch ohne UHF-Empfangsteil geliefert. Die angegebenen Preise ermäßigen sich dadurch um DM 100,-.

RUNDFUNK NEUENTDECKT



Von früh morgens bis in die Nacht hinein bemühen sich unzählige Rundfunksender auf der ganzen Welt um die Gunst der Zuhörer. Wer es versteht, eine kluge Auswahl zu treffen, kann zu jeder Stunde ein seinem Geschmack entsprechendes Programm empfangen. Denken Sie einmal daran, bevor Sie das nächste Mal Ihren Fernsehapparat einschalten: Fernsehen soll und kann man nicht immer. Entdecken Sie den Rundfunk neu! Lauschen Sie einem schönen Konzert, einer Unterhaltungssendung oder auch einem Hörspiel. Ihre Phantasie wird Sie in das Geschehen hineinversetzen.

Der Rundfunkfreund, der nicht nur Wert auf das Äußere eines Rundfunkgerätes legt, sondern sicher sein will, einen technisch ausgereiften Empfänger zu besitzen, wird sich gern für eines der neuen BLAUPUNKT-Geräte entscheiden. Überzeugende Empfangseigenschaften mit höchstmöglicher Störfreiheit, eine Tonwiedergabe mit ausgedehntem Klangspektrum, anerkannte Betriebsicherheit, großer Bedienungskomfort und nicht zuletzt die Formgebung der aus ausgesuchten Edelhölzern hergestellten, zeitlos schönen und akustisch geprüften Gehäuse sind Gründe genug für den Kenner, Geräte mit dem „blauen Punkt“ als Spitzenerzeugnisse der Rundfunk-Industrie zu empfehlen.

Die hohe Musikalität der BLAUPUNKT-Klanggestaltung ist das Resultat langjähriger Forschung unserer Ton-Ingenieure, die sich auf eine 35jährige Erfahrung im Bau von Rundfunkgeräten stützen können. Die Klangwiedergabe ist von Größe und Art des Wohnraumes abhängig und erfordert deshalb eine Möglichkeit der Steuerung. Mit dem BLAUPUNKT-Klangformer ist es leicht, die Klangwirkung des Gerätes den akustischen Eigenschaften des Wohnraumes und auch der Art der Darbietung anzupassen. Die hohe Fernempfangsleistung wird unterstützt durch eine eingebaute, besonders große Ferritantenne für Mittel- und Langwelle sowie den BLAUPUNKT-Dipol für UKW und Kurzwellenempfang. Der Kurzwellenfreund wird die BLAUPUNKT-Kurzwellenlupe begrüßen, die eine exakte Einstellung aller Stationen ermöglicht.

Höchste Qualität aller verwendeten Einzelteile ist selbstverständlich. Die Wahl für Ihr nächstes Rundfunkgerät wird leicht sein: Ein BLAUPUNKT bietet Ihnen volle Gewähr für ein Markenerzeugnis, das nicht enttäuscht.





4 Bereiche: UKW-, Kurz-, Mittel- und Langwelle. 5 Druck-
tasten. 16 (6+10) Kreise. 5 Röhren + 1 Netzgleichrichter.
1 Suprakustik-Lautsprecher. 6-Watt-Endstufe. Maße 32x
21x19 cm.

BLAUPUNKT Ballett

Dieser kleine und sehr formschöne
BLAUPUNKT-Super, der wegen
seiner Abmessungen und des un-
empfindlichen Plastikgehäuses über-
all Verwendung finden kann, bringt
trotz seiner Kleinheit eine verblüf-
fende Fernempfangsleistung und
ausgezeichnete Klangfülle. Die ein-
gebaute große Ferritantenne oder
die Allwellen-Wurfantenne garan-
tieren volle Empfangsleistung.
BLAUPUNKT Ballett enthält UKW,
Kurz-, Mittel- und Langwellen-
Bereich.
Plastik-Gehäuse mit hellem Plastik-
Einsatz.
Plastik in braun DM 225,-
Plastik in elfenbein



UKW, Kurz-, Mittel- und Langwelle, 10 Drucktasten, 16
(6+10) Kreise. 6 Röhren + 1 Netzgleichrichter. Magisches
Band. 1 Suprakustik-, 2 elektrostatische Lautsprecher in
Raumklang-Anordnung. 6-Watt-Endstufe. Maße: 50x32x
22 cm.



UKW, Kurz-, Mittel- und Langwelle. 10 Drucktasten. 16
(6+10) Kreise. 6 Röhren + 1 Netzgleichrichter. Magisches
Band. 1 Suprakustik-, 2 elektrostatische Lautsprecher in
Raumklang-Anordnung. 6-Watt-Endstufe. Maße: 65x27
x22 cm.

BLAUPUNKT Stockholm

Schon rein äußerlich ein sehr mo-
dernes Rundfunkgerät in asymmetri-
scher Architektur, das sich durch
seine besonders niedrige Bauweise
zur Unterbringung im Bücherregal
eignet. Es ist das Gerät für den mo-
dernen Menschen, der auf sachliche
Gestaltung seines Wohnraumes
Wert legt. Gleich hervorragend in
der Empfangsleistung und Tonwie-
dergabe. Ausstattung mit 4stufigem
Klangregister, Sopranfeinregler und
10 Drucktasten. Edelholzgehäuse
mit Holzblende.
Nußbaum natur DM 360,-



UKW, Kurz-, Mittel- und Langwelle. 10 Drucktasten. 16
(6+10) Kreise. 6 Röhren + 1 Netzgleichrichter. Magisches
Band. 1 Suprakustik-, 2 elektrostatische Lautsprecher in
Raumklang-Anordnung. Gegentakt-Endstufe. Maße: 54x
34x24 cm.



UKW, Kurz-, Mittel- und Langwelle. 10 Drucktasten. 16
(6+10) Kreise. 6 Röhren + 1 Netzgleichrichter. Magisches
Band. 3 Suprakustik-Lautsprecher in Raumklang-Anord-
nung. Gegentakt-Endstufe. Maße: 58x38x25 cm.

BLAUPUNKT Granada

Ein Hochleistungs-Super für hervor-
ragenden Fernempfang auf allen
Wellenbereichen. Das Gerät ist
mit 3 Suprakustik-Lautsprechern in
Raumklang-Anordnung ausgestattet
und bringt damit große Klangfülle.
Dieser Hochleistungs-Super besitzt
Schwungradantrieb zum schnellen
Auffinden der Empfangsstationen
und 10 Drucktasten zur Steuerung
aller Schaltvorgänge.
Edelholzgehäuse mit Stoffbespan-
nung.
Dunkel hochglanz DM 375,-
Nußbaum natur



UKW, Kurz-, Mittel- und Langwelle. 10 Drucktasten. 16
(6+10) Kreise. 7 Röhren + 1 Netzgleichrichter. Magisches
Band. 4 BLAUPUNKT-Suprakustik-Lautsprecher in Raum-
klang- und Stereo-Anordnung. Zwei-Kanal-Endstufen.
Maße: 62x39x28 cm.

WAS DIE WELT FUNKT - HÖR MIT BLAUPUNKT

BLAUPUNKT Sultan

Ein Hochleistungs-Konzertsuper mit 3 Lautsprechern in 3-D-Raumklang-Anordnung. Trotz seines niedrigen Preises enthält dieses Gerät schon den BLAUPUNKT-Klangformer und Sopranfeinregler mit 4stufigem Raumklangregister zur individuellen Anpassung an den Wohnraum. Die Ferritantenne ist durch Drucktaste schaltbar. Ein besonders schönes Gehäuse in flacher und breiter Bauweise.

Edelholzgehäuse mit Plastik-Einsatz.
Dunkel hochglanz
Nußbaum natur

DM 315,-

BLAUPUNKT Nizza

Ein Hochleistungs-Konzertsuper modernster Technik und mit überragenden Eigenschaften in Empfang und Klangwiedergabe durch 3 Lautsprecher und Gegentakt-Endstufe. Ein Klangformer mit 4stufigem Raumklangregister, Sopran- und Baßfeinregler lassen alle Klangvariationen zu. Auch dieses Gerät ist besonders formschön und elegant.

Edelholzgehäuse mit Stoffbespannung.
Dunkel hochglanz
Nußbaum natur

DM 350,-

BLAUPUNKT Florenz (Vollstereo)

Dieses Spitzengerät der neuen BLAUPUNKT-Rundfunkserie ist ebenso wie die BLAUPUNKT-Musiktruhen mit einer Zweikanal-Vollstereo-Einrichtung versehen. Bei monauraler Wiedergabe wird durch Parallelschaltung der beiden Kanäle des Stereoverstärkers eine überzeugende Klangleistung erzielt. Die überraschende Stereowirkung wird unterstützt durch ein 4stufiges Raumklangregister und den Stereo-Balanceregler. 4 BLAUPUNKT-Suprakustik-Lautsprecher in Raumklang- und Stereo-Anordnung ergeben in Verbindung mit dem BLAUPUNKT-Klangformer eine Tonwiedergabe, die jeden Musikfreund entzückt. Auch dieses Gerät ist besonders formschön und elegant in der Linienführung.

Edelholzgehäuse mit Stoffbespannung
Dunkel hochglanz
Nußbaum natur

DM 445,-



Alle BLAUPUNKT-Rundfunkgeräte und Musiktruhen sind mit Anschlußbuchsen für Schallplattenspieler und Tonbandgeräte sowie mit Schaltbuchsen zum Anschluß von Außenlautsprechern ausgestattet. UKW und die AM-Wellenbereiche weisen getrennte Abstimm-Antriebe auf, so daß die Wahl zwischen zwei Ortssendern durch einfachen Tastendruck erfolgen kann. Eine Kurzwellenlupe erleichtert das genaue Einstellen der Stationen im Kurzwellenbereich.

BLAUPUNKT KONZERTTRUHEN

Alle BLAUPUNKT-Musiktruhen, auch das Rundfunk-Spitzengerät FLORENZ, sind mit Verstärkerstufen ausgerüstet, die eine stereofone Wiedergabe von Schallplatten und Tonbändern ermöglichen. Jede Musiktruhe, ausgenommen VENEZIA, die einen Plattenspieler enthält, ist mit einem Stereo-Plattenwechsler ausgestattet. Art und Anordnung der Lautsprecher unterstützen die überraschend plastische Stereo-Wirkung.

Etwas ganz Besonderes für den Musikfreund bietet die BLAUPUNKT-Konzerttruhe NEW YORK, die durch ihre Nachhall-Einrichtung in Verbindung mit 13 sorgfältig aufeinander abgestimmten Lautsprechern eine Klanggestaltung ermöglicht, die von der Konzertsaal-Atmosphäre kaum zu unterscheiden ist.



BLAUPUNKT Venezia

Eine nur 71 cm breite und besonders für den modernen Wohnraum geschaffene Musiktruhe hoher Klangleistung mit einem Ablagegestell für Programmzeitschriften, auch für Schallplatten. Neben dem eingebauten Hochleistungs-Rundfunkgerät enthält diese Truhe einen Stereo-Plattenspieler zum Abspielen von Normal- und Stereo-Schallplatten und außerdem Anschlüsse für ein Tonbandgerät und zwei zusätzliche Außenlautsprecher.

UKW, Kurz-, Mittel- und Langwelle. 10 Drucktasten. 16 (6+10) Kreise. 7 Röhren + 1 Netzgleichrichter. Magisches Band. 4 Suprakustik-Lautsprecher in Raumklang- und Stereo-Anordnung. Zwei-Kanal-Endstufen. Maße: 71×80×31 cm.

Edelholzgehäuse mit Stoffbespannungen

Nußbaum mittelton mattiert

Nußbaum natur

DM 615,-

BLAUPUNKT Colorado

Eine bequem von oben bedienbare, moderne Vollstereo-Musiktruhe mit Hochleistungs-Rundfunkgerät und Stereo-Plattenwechsler, vierstufigem Raumklangregister und vier Suprakustik-Lautsprechern in Raumklang- und Stereo-Anordnung. Ein großes Fach dient zur Aufnahme einer größeren Anzahl von Schallplatten. Ein Gerät für den musikalisch gebildeten Rundfunkfreund, der hohe Ansprüche stellt.

UKW, Kurz-, Mittel- und Langwelle. 10 Drucktasten. 16 (6+10) Kreise. 7 Röhren + 1 Netzgleichrichter. Magisches Band. 4 Suprakustik-Lautsprecher in Raumklang- und Stereo-Anordnung. Zwei-Kanal-Endstufen. Maße: 92×78×38 cm.

Edelholzgehäuse mit Stoffbespannung

Dunkel hochglanz DM 745,-

Nußbaum natur DM 775,-





BLAUPUNKT Philadelphia

Diese repräsentative, bequem von oben zugängliche Konzerttruhe ist mit dem Spitzenrundfunkgerät der Luxusklasse ausgestattet und ermöglicht somit einen extrem guten Fernempfang. Zwei Schubfächer dienen zur Aufnahme einer größeren Schallplattensammlung oder zusätzlich zum Einbau eines Tonbandgerätes, für das Anschlüsse für Mono- und Stereo-Wiedergabe vorgesehen sind. Außerdem können zwei Außenlautsprecher betrieben werden, deren Anschluß über Schaltbuchsen erfolgt. Der BLAUPUNKT-Klangformer besitzt ein 5stufiges Raumklangregister für Normal-, Hi-Fi-, Baß-, Sonor- und Solo-Wiedergabe. 11 Drucktasten sowie Kreiselantrieb weisen auf den hohen Bedienungskomfort des Gerätes hin. Diese Konzerttruhe wird gegen Aufpreis auch mit **Nachhall-Einrichtung** geliefert.

UKW, Kurz-, Mittel- und Langwelle. 11 Drucktasten. 19 (7+12) Kreise. 9 Röhren + 1 Netzgleichrichter. Magisches Band. 4 BLAUPUNKT-Suprakustik-Lautsprecher in Raumklang- und Stereo-Anordnung. Zwei-Kanal-Endstufen. Maße: 122×86×38 cm.

Edelholzgehäuse mit Stoffbespannung
 Dunkel hochglanz DM 975,—
 Nußbaum natur DM 995,—



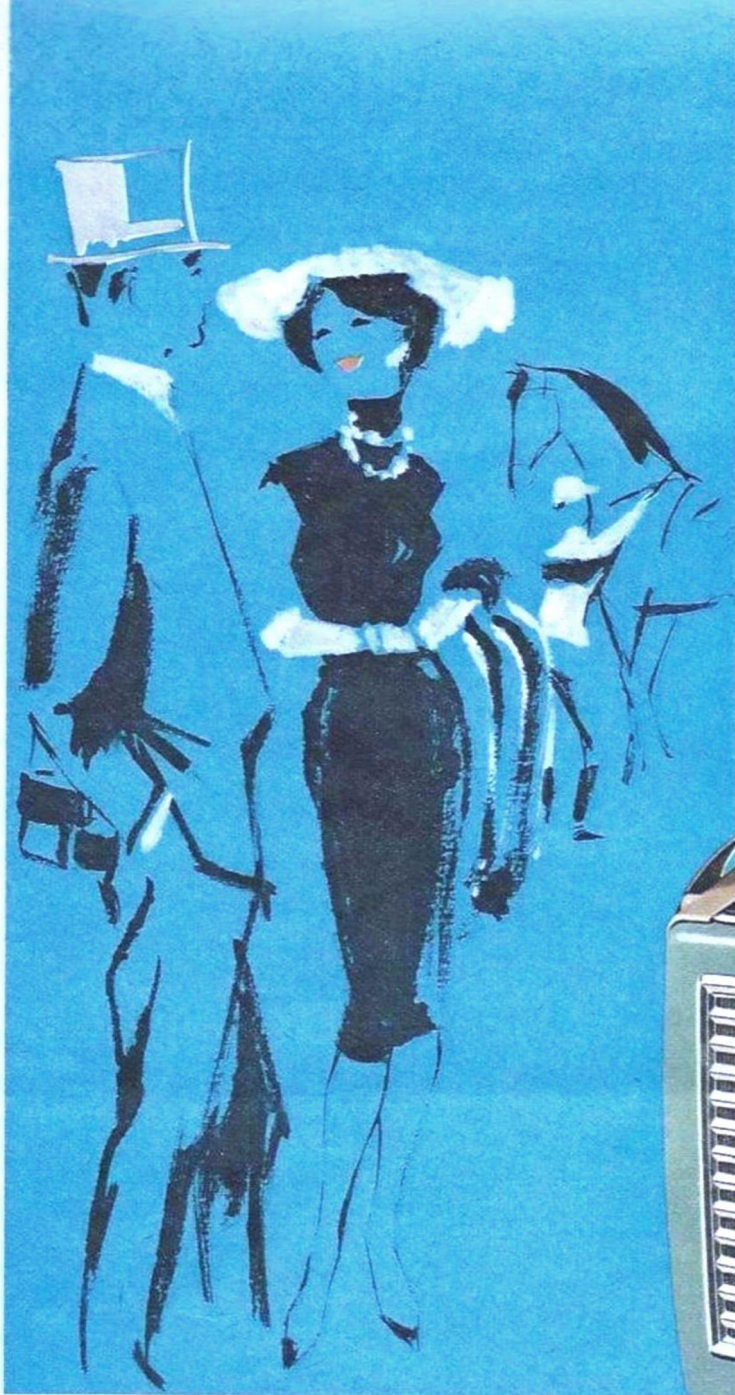
BLAUPUNKT New York Vollstereo und mit Nachhall (Konzertsaal)

Der Rundfunk- und Musikfreund, der das Abspielen von Schallplatten und Tonbändern zu seinem Hobby macht und Wert darauf legt, alle Musikinstrumente in ihrer charakteristischen Klangwirkung zu hören, wird den Wunsch haben, dieses außergewöhnliche Instrument zu besitzen. 13 Lautsprecher feinsten Abstimmung in Verbindung mit der zweikanaligen Stereo-Wiedergabe und der Nachhall-Einrichtung bieten eine Tongestaltung, die dem Gefühl der Anwesenheit in einem großen Konzertsaal voll entspricht, und zwar ohne Rücksicht auf den Wohnraum, in dem das Gerät aufgestellt wird. Auch ältere, weniger effektvolle Schallplatten und Tonbänder können durch die künstlich erzeugte Echo-Wirkung in Raumklang wiedergegeben und abgehört werden. Darüber hinaus kann der Nachhall dem Charakter des über Rundfunk, Schallplatte oder Tonband wiedergegebenen Musikstückes angepaßt und auch bei stereofoner Wiedergabe hinzugeschaltet werden. Neben der Ausführung in Nußbaum dunkel hochglanz kann dieses formschöne Konzertmöbel für das moderne Heim auch in Nußbaum hell matt geliefert werden.

UKW, Kurz-, Mittel- und Langwelle. 14 Drucktasten. 19 (7+12) Kreise. 15 Röhren + 1 Netzgleichrichter. Magisches Band. 12 Suprakustik-, 1 Druckkammer-Lautsprecher in Raumklang-, Konzertsaal- und Stereo-Anordnung. Zwei-Kanal-Gegentakt-Endstufen mit je 15 Watt Leistung bei 10% Klirrfaktor. Maße: 147×90×42 cm.

Edelholzgehäuse mit Stoffbespannungen
 Dunkel hochglanz DM 1595,—
 Nußbaum natur DM 1640,—





BLAUPUNKT Nixe

Dieses BLAUPUNKT-Kombi-Kofferradio ist volltransistorisiert. Seine eingesetzten Batterien erreichen eine Betriebsdauer von etwa 300 Stunden. Im Wagen gibt die leicht unter dem Armaturenbrett zu montierende Einbauhaltervorrichtung dem Kombi-Kofferradio einen festen und sicheren Platz. Bei Einschub in die Haltevorrichtung werden automatisch alle Verbindungen zur Autoantenne und zum Autolautsprecher hergestellt, dabei schaltet sich auch der Kofferrautsprecher wahlweise ab. Mit einem Griff kann das Kombi-Kofferradio aus der Einbauhaltervorrichtung herausgezogen werden. Es ist dann betriebsbereit für den Rundfunkempfang außerhalb des Wagens auf der Reise, beim Camping, im Garten oder als Zweitgerät im Heim. Die gute Tonqualität, die hohe Empfangsleistung und die hervorragende Trennschärfe machen dieses Gerät zu einem idealen netzunabhängigen Allzweck-Empfänger.

Kurz-, Mittel- und Langwelle, 5 Drucktasten, davon 1 Sprache/Musik- und 1 Aus-Taste. Auszieh- und schwenkbare Teleskopantenne, große Ferritantenne, 7 Transistoren, 3 Dioden, 1-Watt-Gegentakt-Endstufe, 100-mm-Lautsprecher, permanent-dynamisch. Stabiles Gehäuse mit Metallformgestell, Kunstlederbezug, verchromte Lautsprechermaske. Maße: 27,3×19,8×8,6 cm. Gewicht: ca. 2,3 kg ohne Batterien. Anschluß für Autoantenne und Autolautsprecher. Stromversorgung aus 6 Monozellen.

DM 179,— ohne Batterien

Einbauhaltervorrichtung für das Auto DM 28,—

BLAUPUNKT Derby

Dieses BLAUPUNKT-Kombi-Kofferradio hat neben den vielen Vorteilen des Gerätes NIXE noch den beliebten UKW-Empfangsbereich aufzuweisen. Auch für dieses Gerät ist zur zweckmäßigen Befestigung im Wagen eine Einbauhaltervorrichtung lieferbar.

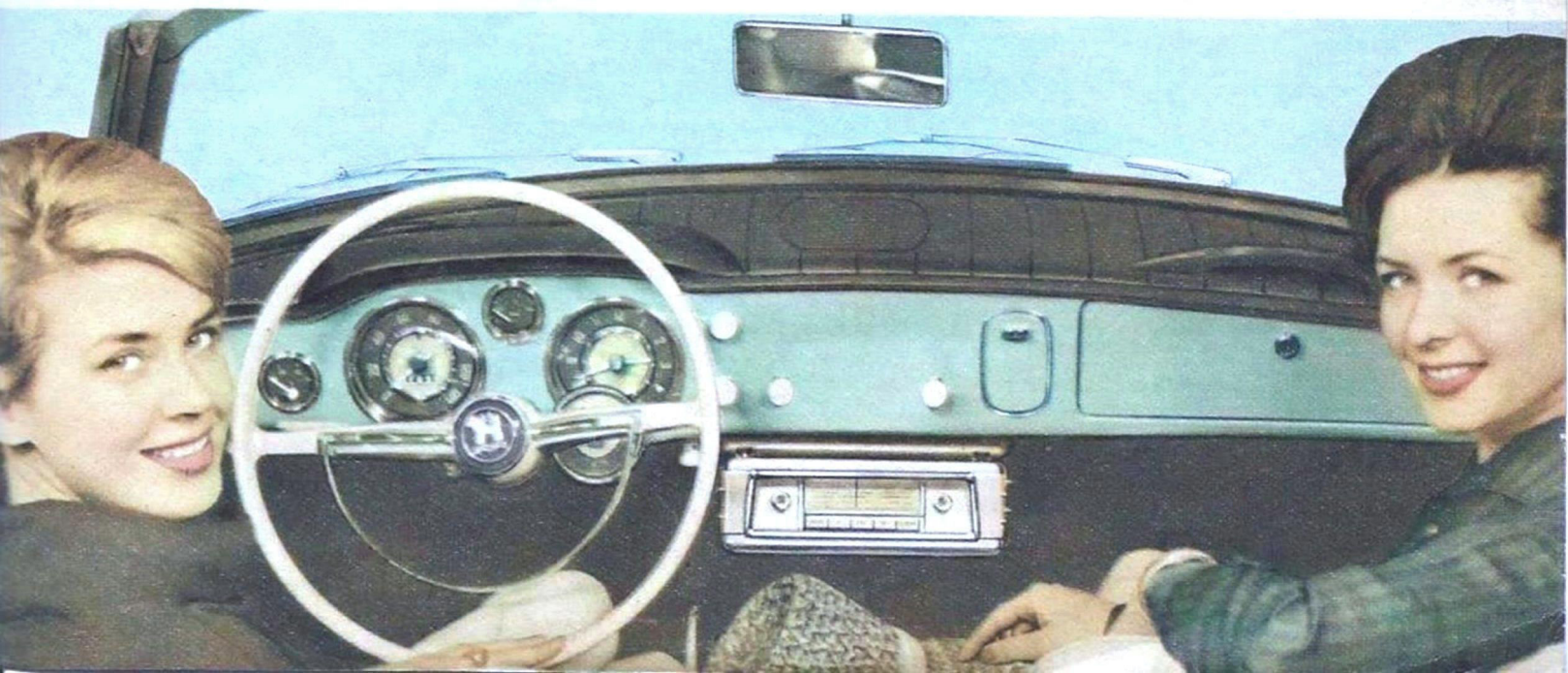
UKW, Kurz-, Mittel- und Langwelle, 9 Transistoren, 4 Dioden. Übrige technische Daten wie NIXE. Gewicht: 2,6 kg ohne Batterien.

DM 299,— ohne Batterien

Einbauhaltervorrichtung für das Auto DM 28,—



**BLAUPUNKT-KOFFERRADIOS
FÜR REISE UND AUTO**





BLAUPUNKT AUTO-RADIO

DAS MEISTGEKAUFTE IN EUROPA



BLAUPUNKT-Autoradios sind beliebt wegen ihrer großen Empfangstüchtigkeit, der überragenden Klangfülle und der allseits bekannten Betriebsicherheit. Dem Autofahrenden Rundfunkfreund steht eine Anzahl verschiedener Gerätetypen in allen Spezialausführungen sowie ein umfangreiches Angebot an Zubehörteilen zur Verfügung. Ein dichtes Netz von Kundendienststellen bietet ständige Gewähr für individuelle Betreuung Ihres BLAUPUNKT-Autoradios. Alle BLAUPUNKT-Autoradios — außer BREMEN — sind mit stromsparenden Transistor-Gegentakt-Endstufen ausgestattet, deren hohe Ausgangsleistung auch bei starken Fahrgeräuschen einwandfreie Wiedergabe ermöglicht.

BREMEN Autosuper für Mittel- und Langwellenempfang. 2 Bereichdrucktasten. Röhrenendstufe. 4 Röhren, 1 Gleichrichter. Anschluß für Zweitlautsprecher. **DM 169,—**

BREMEN TR Autosuper für Mittel- und Langwellenempfang. 2 Bereichdrucktasten. Transistor-Gegentakt-Endstufe. 4 Watt Ausgangsleistung. 3 Röhren, 3 Transistoren, 1 Gleichrichter. Anschluß für Zweitlautsprecher. **DM 199,—**

HAMBURG TR Autosuper für Mittel- und Langwellenempfang. OMNIMAT-Wählautomatik mit 5 Stationsdrucktasten. Transistor-Gegentakt-Endstufe. 4/6 Watt Ausgangsleistung bei 6/12 Volt. 4 Röhren, 3 Transistoren, 1 Gleichrichter. Anschluß für Zweitlautsprecher. **DM 249,—**

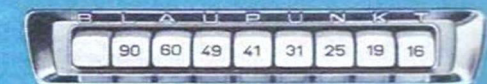
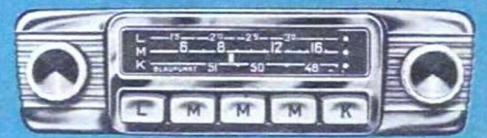
HANNOVER II/III TR Autosuper für den Empfang von Mittelwelle und 4 Kurzwellenbändern. OMNIMAT-Wählautomatik mit 5 Stationsdrucktasten. Transistor-Gegentakt-Endstufe. 4/6 Watt Ausgangsleistung bei 6/12 Volt. 4 Röhren, 3 Transistoren, 1 Gleichrichter. Anschluß für Zweitlautsprecher. **DM 299,—**

STUTTGART TR Autosuper für Kurz-, Mittel- und Langwellenempfang. OMNIMAT-Wählautomatik mit 5 Stationsdrucktasten. Transistor-Gegentakt-Endstufe. 4/6 Watt Ausgangsleistung bei 6/12 Volt. 4 Röhren, 3 Transistoren, 1 Trockengleichrichter. Anschluß für Zweitlautsprecher. **DM 259,—**
Sonderausführung 24 Volt **DM 279,—**

FRANKFURT TR de Luxe Autosuper für UKW-, Mittel- und Langwellenempfang. OMNIMAT-Wählautomatik mit 5 Stationsdrucktasten. Transistor-Gegentakt-Endstufe. 4/6 Watt Ausgangsleistung bei 6/12 Volt. 6 Röhren, 3 Transistoren, 2 Dioden, 1 Gleichrichter. Anschlüsse für Zweitlautsprecher und Automatikantenne. **DM 345,—**
Sonderausführung 24 Volt **DM 365,—**

KÖLN TR de Luxe Automatik-Autosuper für UKW-, Mittel- und Langwellenempfang. Automatischer SELECTOMAT-Stationsfinder und OMNIMAT-Wählautomatik mit 5 Stationsdrucktasten. Transistor-Gegentakt-Endstufe. 4/6 Watt Ausgangsleistung bei 6/12 Volt. 7 Röhren, 3 Transistoren, 2 Dioden, 2 Trockengleichrichter. Anschlüsse für Zweitlautsprecher, Tonabnehmer, Automatikantenne und Fernbedienung für SELECTOMAT. **DM 498,—**

Kurzwellen-Vorsatz KV 810. Dieses Vorsatzgerät kann an alle BLAUPUNKT-Autosuper angeschlossen werden und ermöglicht den trennscharfen Empfang von 8 Kurzwellenbändern. 9 Bereichdrucktasten. Abstimmung am Hauptgerät. 1 Röhre. Leichte Befestigung unter dem Armaturenbrett durch Flachbauweise. **DM 110,—**



Alle auf den Seiten 14 und 15 angegebenen Preise sind unverbindlich und gelten ohne Zubehör, Antenne und Einstärmaterial.

BLAUPUNKT-KOMBIGERÄT FÜR REISE UND AUTO: *Capri*

Das Gerät CAPRI ist eine Kombination von Autosuper und tragbarem Reiseempfänger, die beiden Verwendungszwecken voll und ganz Rechnung trägt. Ohne Nacharbeit kann die Kassette dieses Kombigerätes in den normalen Empfänger Ausschnitt des Armaturenbrettes eingebaut werden. Diese Kassette nimmt das Portabel auf. In die Kassette eingebaut ist eine große Endstufe mit 4/6 Watt

Ausgangsleistung bei 6/12 V, die dem CAPRI im Wagen die gute Wiedergabequalität aller BLAUPUNKT-Autosuper verleiht. Mit einem Handgriff kann das Portabel aus dem Armaturenbrett herausgezogen werden und ist dann ein in Empfang und Klang hochwertiges und vom Wagen unabhängiges Empfangsgerät. Hierdurch wird im besonderen den Wünschen der Autofahrer entsprochen, die auf Urlaubsfahrten oder Geschäftsreisen das Gerät im Freien, beim Picknick, im Hotelzimmer oder im Wochenendhaus verwenden wollen. Durch die volltransistorisierte Schaltung ist geringster Stromverbrauch bei Betrieb im Auto und bei selbständigem Betrieb als Portabel gewährleistet. Eine elektromechanische Verriegelung verhindert das unbefugte Herausnehmen des Portabels aus der Kassette.

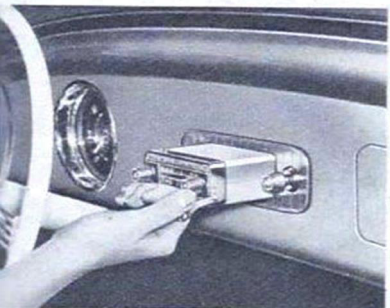
Portabel: Alltransistor-Reiseempfänger. Mittel- und Langwelle. 2 Drucktasten zur Bereichswahl. 7 Transistoren, 3 Dioden. Gegentakt-Endstufe mit 350 mW Ausgangsleistung. Hochleistungs-Ferritantenne (bei Einschub in die Kassette automatisch abgeschaltet). Permanent-dynamischer Lautsprecher. Stromversorgung aus 4 Transistorzellen. Maße: 9,3×3,9×18 cm.

Kassette: 2 Transistoren, 1 Variode. Gegentakt-Endstufe mit 4/6 Watt Ausgangsleistung bei 6/12 V. Betriebsstrom für Kassette und eingeschobenes Portabel aus der Wagenbatterie, umschaltbar für 6 oder 12 Volt. Anschluß für Zweitlautsprecher. Stetig regelbarer Klangbildwähler. Maße: 18,3×6,6/8,2×16,8 cm (BLAUPUNKT-Autoradio, Standard-Abmessungen).

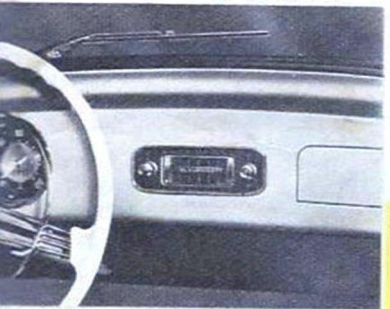
DM 315,— ohne Batterien und Zubehör



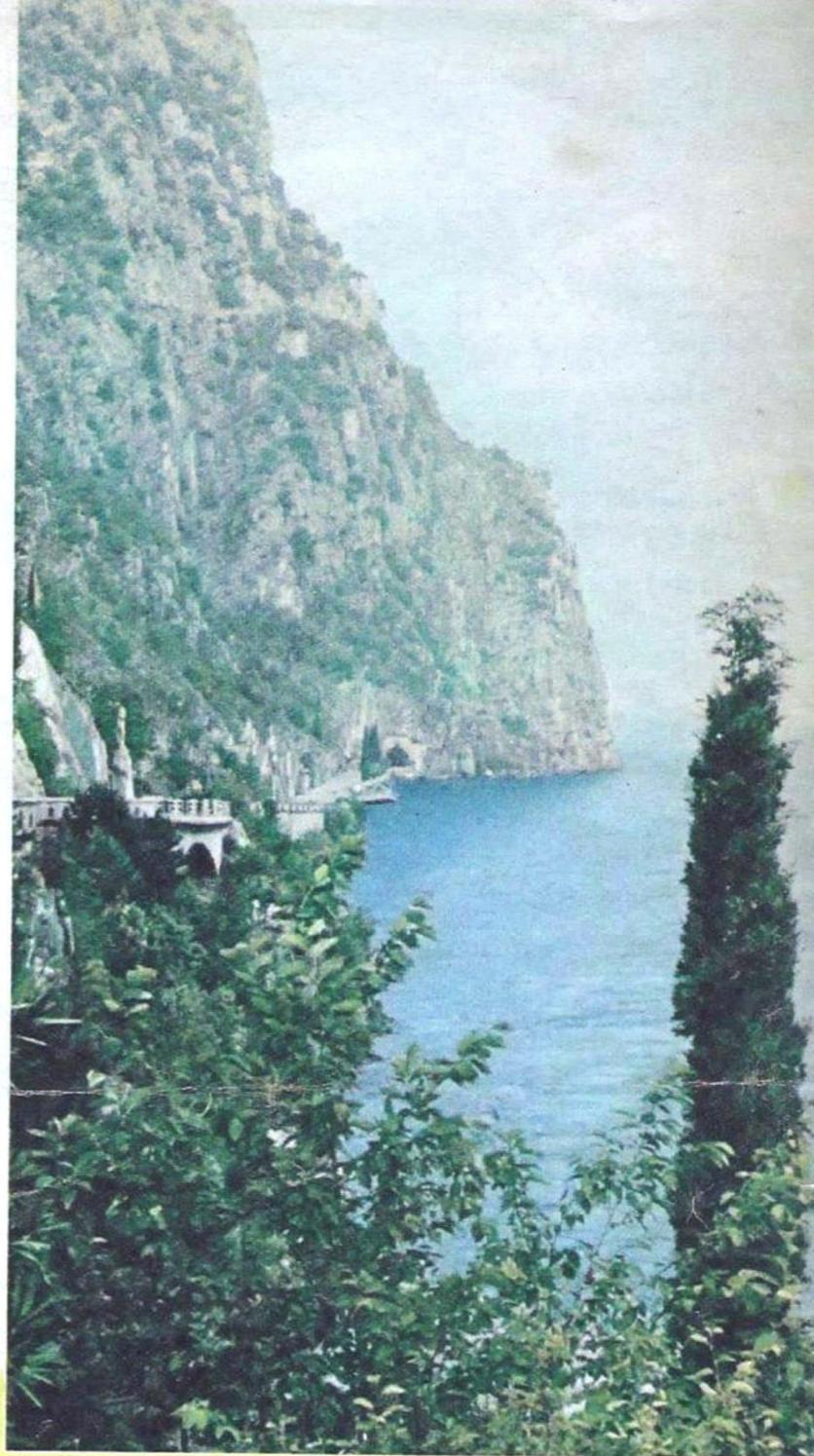
CAPRI in der im Armaturenbrett fest eingebauten Kassette: Betriebsstrom aus der Wagenbatterie, Wiedergabe durch Lautsprecher im Armaturenbrett, Empfang mit Autoantenne.



Nach Lösen der elektromechanischen Verriegelung wird das Portabel am Klappgriff aus der Kassette herausgezogen. Betriebsstrom aus eigenen Batterien, Lautsprecher und Hochleistungs-Ferritantenne eingebaut.



Durch eine verchromte Klappblende wird die Öffnung der Kassette nach Herausnehmen des Portabel automatisch verschlossen.

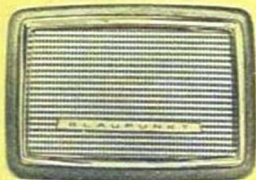


AUTO-RADIO-ZUBEHÖR:

Zur Verbesserung der Klangwiedergabe im Wagen, insbesondere für die im Wagenfond Sitzenden, empfiehlt sich die zusätzliche Anbringung eines Zweitlautspeakers, der an jeden Autosuper angeschlossen werden kann. Für das Camping steht ein Picknick-Lautsprecher mit 5 m langem Kabel zur Verfügung.

An jedem BLAUPUNKT-Autosuper kann ein Überblendregler angeschlossen werden. Er ermöglicht in Verbindung mit einem Zweitlautsprecher individuelle Anpassung der Schallverteilung innerhalb des Wagens. Durch geschickte Einstellung des Überblendreglers läßt sich ein hervorragender Raumklangeffekt erzielen.

Die automatische Abstimmung des SELECTOMAT-Stationfinder im BLAUPUNKT-Autosuper KOLN TR de Luxe kann außer am Gerät selbst auch mit einem Fernbedienungsschalter ausgelöst werden. Diese Fernbedienung ist als Hebelschalter für die Lenkensäule und als Druckknopfschalter zum Einbau in das Armaturenbrett oder im Wagenfond lieferbar.



BLAUPUNKT-ILLUSTRIERTE

BLAUPUNKT-ILLU

10. / Kunst.
20. / Sport
10. / M.
15. 10. / Coy.
20. / Fern

