

Unmöglich
"Wir werden die ersten Lautsprecher bauen,
die nur DM **299,-***, **399,-*** oder **499,-***
kosten und trotzdem nicht nach Kiste klingen.
Und wenn wir dazu jede Menge HighEnd-
Technik einsetzen müssen."
zu diesem Preis

*Unverbindliche Preisempfehlung

Die Arcus AS Entwicklungscrew

Hersteller
Michael Otto
HiFi-Classic.de

© beim Hersteller
Archiv Michael Otto
HiFi-Classic.de

Arcus AS.
Die eigentlich
unmöglichen
Lautsprecher.



Nicht jeder, der Musik liebt, kann oder will sich ein paar Boxen leisten, die im Wert einen halben oder ganzen Zweitwagen darstellen. Damit müssen wir als Boxenbauer leben. Natürlich macht es uns mehr Spaß, aus dem vollen zu schöpfen, das Beste zum Besten zu fügen, sich zu ergötzen an guten und immer großartigeren Werten. Aber nehmen wir unseren Beruf wirklich

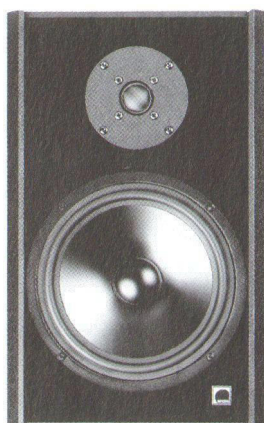
und exaktester Signalverarbeitung nach nur vier Wochen Nebenbei-Jobben leisten kann.

Also haben wir umgedacht, eine Kehrtwendung gemacht. Wir haben uns gesagt, wir werden der für jeden erschwinglich gewordenen Elektronik eine ganz neue Lautsprecherlinie an die Seite stellen. Eine, die jeder bezahlen kann, die aber trotzdem Leistungsmerkmale

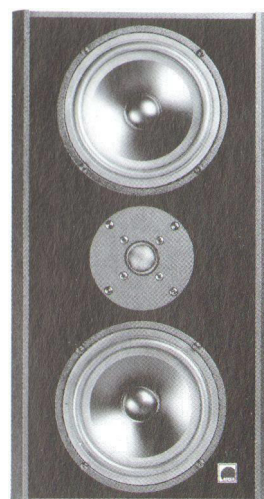
Unsere drei Regallautsprecher sind von höchster Musikalität, besitzen einen fantastischen Wirkungsgrad, können extrem hohe Dynamiksprünge verarbeiten, sind also hoch belastbar und gehen vor keiner Rock-, Pop- oder Klassik-CD in die Knie. Sie garantieren eine extrem verzerrungsarme Wiedergabe, ihr Klirr ist kleiner als 0.5% – für Lautsprecher dieser Preisklasse schlicht



AS 3



AS 4



AS 5

ernst, nehmen wir wirklich alle Möglichkeiten wahr, wenn wir steif und fest oder auch nur nonchalant behaupten, Musikgenuß eines bestimmten Niveaus setzt vor allem erst mal eine dicke Brieftasche voraus?

Wir können uns diese Denke eigentlich gar nicht mehr leisten. In einer Zeit, in der zum Beispiel die ehemals sündhaft teuren CD-Player schon fast zum Mitnahmeartikel geworden sind. Oder in der sich jeder Schüler oder Student einen Verstärker mit vor Jahren undenkbareren Leistungsreserven

aufweist, die bis dato nur eingefleischte HiFi-Enthusiasten bereit waren zu entlohnen.

Um es kurz zu machen: Man hat uns, man hat das ganze Vorhaben schlicht für verrückt erklärt. Wie oft mußten wir dieses „Unmöglich zu diesem Preis“ hören? Es war entmutigend, aber wir haben nicht aufgegeben. Und wir haben recht behalten. Was uns heute umso stolzer macht, stolz auf unsere Arcus AS 3, AS 4 und AS 5. Wenn Sie sie jemals gehört haben, können Sie uns vielleicht verstehen. Denn sie sind uns gut gelungen.

eine Sensation. Sie weisen im musikalisch so wichtigen Bereich zwischen 100 und 10 000 Hz einen vorbildlich linearen Frequenzgang von nur ± 1 dB auf. Sie bilden Instrumente sehr gut ortbar ab, ihr Rundumstrahlverhalten wird auch von vielen anderen, viel teureren Boxen nicht erreicht. Und ihre Mitbewiedergabe ist ausgesprochen resonanzfrei. Akustische Instrumente und die menschliche Stimme können deshalb sehr natürlich reproduziert werden. Die Boxen klingen in keinem Moment „lästig“, auch nach längerem Hören nicht.

© beim Hersteller
Archiv Michi Otto
HiFi-Classic.de

© beim Hersteller
Archiv Michi Otto
HiFi-Classic.de

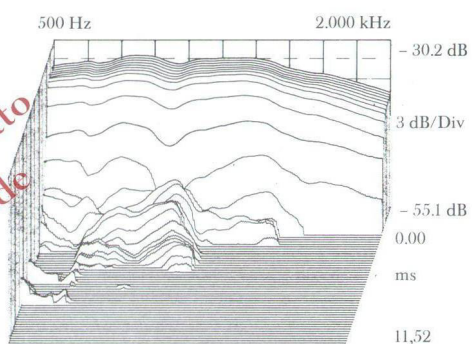
„Von nichts kommt nichts.“ Diese alte Boxenbauerweisheit hat natürlich auch bei unseren drei Regallautsprechern ihre Gültigkeit bewiesen. Denn um diese hohe Musikqualität zu erreichen, konnten wir nicht in die unterste, sondern mußten schon in die HighEnd-Schublade greifen. So haben wir z. B. nur selektierte Systeme mit bester Sprungsignal-Antwort ver-

Ferrofluid-gekühlten oder Hochtemperatur-beständigen Schwingspulen sind ebenfalls extrem belastbar. Die Frequenzweichen bestehen im Hochtonbereich aus teuren, altersbeständigen Folienkondensatoren. Für den Tiefmittenbereich bauten wir niederohmige Spulen mit hoher Übersteuerungsfestigkeit ein.

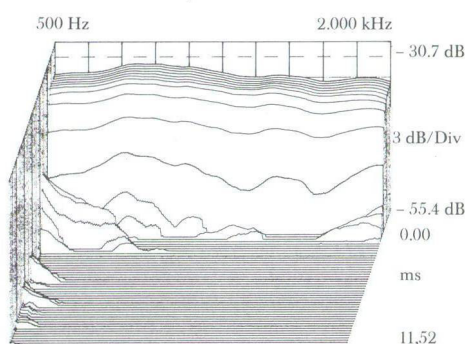
Natürlich haben wir alle Systeme

den. Und natürlich haben wir die Gehäuse als Baßreflex ausgelegt, was den Baß trocken, massiv wuchtig und ganz erstaunlich fundamental für diese Boxengröße macht.

All dies haben wir gemacht und trotzdem – oh Wunder – die Preise, die wir im Kopf hatten, halten können. Wir nehmen es heute, nach gelungener Arbeit, nach Monaten der



Deutliche Resonanzerscheinung im Mitteltonbereich bei der Lautsprecherbox eines Mitantbieters.

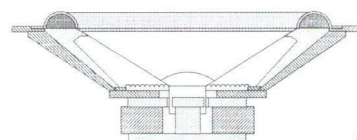


Resonanzfreie Mittenwiedergabe der Arcus AS 3

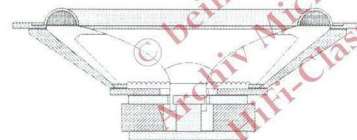
arbeitet. Unsere Hochtöner sind ausschließlich aus hochsteifem Polyamidgewebe. Die Tiefmitteltöner haben wir jeweils als Nawi-Membran aus Polypropylen, die keine verfälschenden Partialschwingungen produziert, ausgelegt. Die

phasenkorrekt beschaltet. Natürlich haben wir auch bei dieser Lautsprecherlinie die Gehäuseabmessungen physikalisch exakt berechnet und alles getan, um irgendwelche unkontrollierten Reflexionen z. B. an Chassisrändern zu vermei-

Diskussion, des Verwerfens, des Neuandenkens, ja sogar des Kampfes mit uns selbst, als Kompliment, wenn man überall sagt: „Die Arcus AS-Linie? Das sind eigentlich unmögliche Lautsprecher!“ Recht haben sie, alle, die das sagen.



Querschnitt durch einen Tieftöner mit gewölblichem Membrankegel. Er ist besonders anfällig für Partialschwingungen und hat meist ein schlechtes „roll-off“-Verhalten.

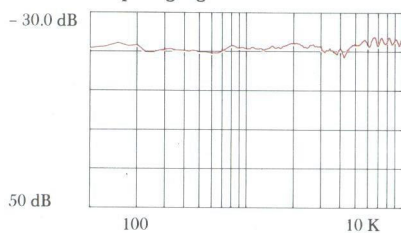


Querschnitt durch einen AS-Tiefmitteltöner mit Nawi-Membran. Der Membrankonus ist nicht abwickelbar, produziert keine Partialschwingungen und hat ein vorbildliches „roll-off“-Verhalten.

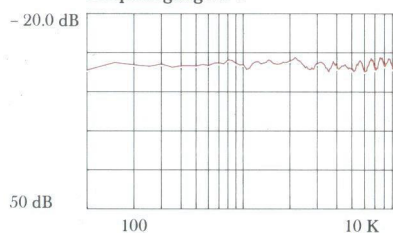
Arcus AS 3 · AS 4 · AS 5

	AS 3	AS 4	AS 5
Prinzip:	2-Wege-Regallautsprecher, Baßreflex		
Anschlußwerte:			
Nennimpedanz	4 Ω	4 Ω	4 Ω
Nennbelastbarkeit:	60 Watt	80 Watt	100 Watt
Musikbelastbarkeit:	90 Watt	120 Watt	150 Watt
Wiedergabeeigenschaften:			
Übertragungsbereich	40-25 000 Hz	35-25 000 Hz	32-25 000 Hz
Betriebsleistung	2,3 Watt	2,0 Watt	1,8 Watt
Lautsprechersysteme:	25 mm Kalotte, Polyamidgewebe-Membran, Ferrofluid-gekühlt		
Hochtonlautsprecher	135 mm Membran ϕ	170 mm Membran ϕ	2 x 135 mm Membran ϕ
Tiefmitteltonlautsprecher	Nawi-Polypropylen-Membran		
Übernahmefrequenz:	3 500 Hz	3 500 Hz	3 000 Hz
Abmessungen:			
Höhe	341 mm	418 mm	490 mm
Breite	228 mm	262 mm	262 mm
Tiefe	260 mm	260 mm	260 mm
Gewicht:	6,5 kg	8 kg	9,5 kg
Ausführungen:	schwarz, andere auf Anfrage		

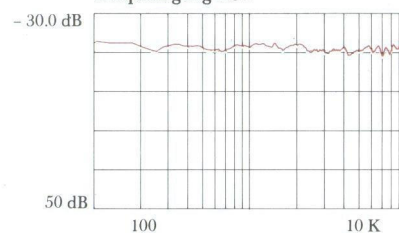
Frequenzgang AS 3



Frequenzgang AS 4



Frequenzgang AS 5



Hifi - Studio
SILOMON GmbH
 Merianstr. 5
 78 Freiburg i. Br.
 Tel. 07 61 / 3 11 86

