

*Faint, illegible handwriting at the top of the page.*

**quadral**   
*Phonologue*

© beim Hersteller  
Archiv Michael Otto  
HiFi-Classic.de

*Hifi-Lautsprecher der höchsten Güteklasse!*

*[Faint, illegible handwriting in cursive script, possibly bleed-through from the reverse side of the page.]*

© beim Hersteller  
Archiv Michael Otto  
HiFi-Classic.de

## Ursache und Wirkung.

Musik und Musikreproduktion.

Wenn Sie engagierter Musik-Hörer sind, dann wird Sie manches gute Konzert mit anspruchsvollen Werken tief beeindruckt haben.

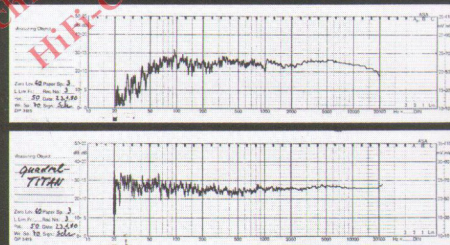
Es geht eben nichts über das Original, werden Sie dann auch empfunden haben, wenn Sie danach die gleichen Werke vom Tonträger als Musikreproduktion hörten.

Wir können Ihnen nur recht geben. Sie mußten viel zu große Kompromisse schließen.

Aber die Situation hat sich sehr zum Positiven verändert, denn quadral hat sich intensiv um das Problem gekümmert.

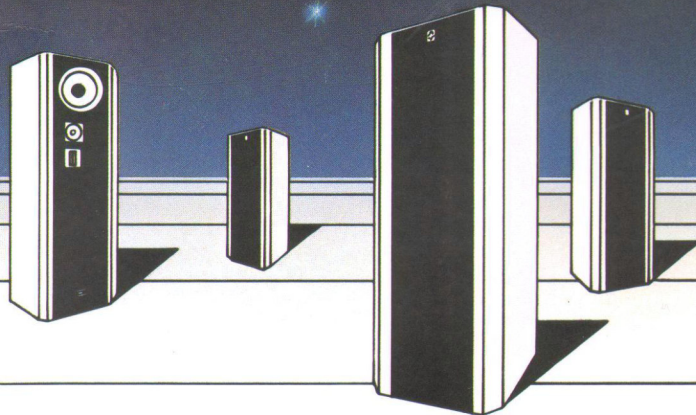
Mit großem Erfolg.

Dazu muß man wissen: In der Musik sind die tiefsten Tiefen (20 Hz . . . ca. 100 Hz) von fundamentaler Bedeutung, genau so wichtig, wie Mittellagen und Höhen, denn nicht zuletzt im Tiefbaß liegt ein ganz besonderer Reiz symphonischer Musik. Hier liegt jedoch der Hase im Pfeffer. Ein Großteil der konventionellen Boxen fallen unterhalb von 100 Hz völlig ab, zwar nicht im Prospekt – denn Papier ist ja geduldig – aber für das menschliche Ohr. Unterhalb von 60 Hz gesellen sich dann fast alle restlichen dazu: kein hörbarer Tiefbaß. Das heißt: fehlende Wucht, geringe Vitalität, eben müder Brabbel-Baß oder nerviger Mumpf-Baß.



Anders bei **quadral**.

Wir wollen die ganze Musik in ihrer vollendeten Schönheit und Klarheit wieder-



**WARNUNG**  
Wer Watt-Leistung mit Krach wechselt, oder den Wirkungsgrad für die wichtigste Eigenschaft eines Lautsprechers hält, um z.B. mit einem schmalbrüstigen Verstärker hohe Lautstärken zu erzeugen, kann getrost Abstand von diesen Boxen nehmen.

**Hier geht es um Musikwiedergabe,**  
nuanciert und differenziert bis ins kleinste Detail.

2

geben, mit aller Dynamik und prickelnden Lebendigkeit, feinzeichnend analytisch und differenziert bis ins letzte Detail.

Und das können Sie hören, nicht nur, was den Tiefbaß angeht. Das müssen Sie unbedingt hören, richtig hören. Und mit anderen Lautsprechern vergleichen.

Sie werden staunen!

Denn da öffnet sich der berühmte Vorhang: Musik ganz nahe am Ideal.

**quadral** präsentiert die exklusiven HiFi-Lautsprecher der Phonologue-Serie.

Primus inter pares: die **TITAN**. Alle, die bisher Gelegenheit hatten, die **TITAN** zu hören, fragten als erstes: Ist das möglich?

Es ist!

Wunderbar, aber kein Wunder. Eine Spitzenleistung von **quadral**. Entwickelt mit dem Ziel, auch dem verwöhntesten Kenner Musik so naturgetreu wie möglich zu vermitteln.

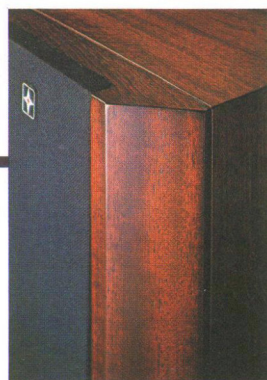
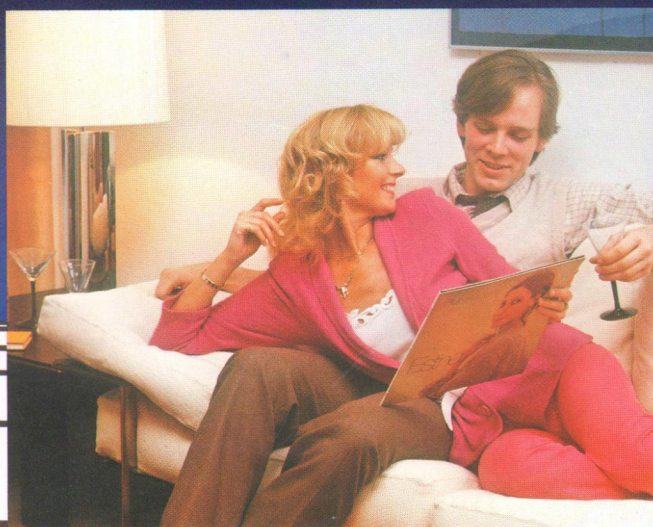
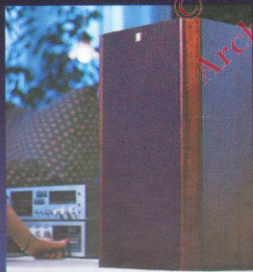
Ob Sie viel über Musik, über High Fidelity und die ganze Technik die damit zusammenhängt wissen, oder gar nichts, egal, das einzige was jetzt noch zählt, ist Ihre Fähigkeit, die Feinheiten der Musik über den vollen hörbaren Frequenzumfang wahrzunehmen. Der HiFi-Lautsprecher **TITAN** von **quadral** bringt sie alle.

Ab hier macht Sie Lesen auch nicht mehr schlauer.

Denn es geht ja ums Hören.

Nur das wird Sie überzeugen.

**Probehören!**



© beim Hersteller  
Archiv Michael Otto  
HiFi-Classics.de

**quadral**   
*Phonologue*

© beim Hersteller  
Archiv Michael Otto  
HiFi-Classic.de

**Ein paar ganz wichtige Tips noch vor dem Hörvergleich.**

Die TITAN-HiFi-Lautsprecher der quadral-Phonologue-Serie sind von souveräner Qualität. Sie ermöglichen klangneutrale Musikreproduktion – wenn man ihre Fähigkeiten nicht von vornherein beschneidet. Durch schmalbrüstige Verstärker, durch schwache Tonaufnahmen oder durch Abtastsysteme, die nicht mindestens die Einstufung „Spitzenklasse“ verdienen.

Andersherum wird natürlich auch ein Schuh daraus:

Die TITAN entlarvt gnadenlos alle Schwächen der Anlage oder der Tonträger.

Gut so.

Wir empfehlen adäquate HiFi-Bausteine.

**Verstärker:** Um die Bässe in ihrer vollen Wucht und Dynamik wiederzugeben, benötigen die quadral-Phonologue-HiFi-Lautsprecher Verstärker mit hohen Leistungsreserven. Hier sollten Sie nicht sparen. Verstärker mit hervorragenden Klangeigenschaften verfügen üblicherweise über hohe Ausgangsleistungen. Das ist gut so!

**Laufwerk:** Um von hervorragenden Platten wirklich alles zu hören, was drin ist, empfehlen wir Laufwerke mit VACUUM DISC STABILIZER (z.B. LUXMAN PD 555 oder PD 300. Als Beweis lesen Sie bitte den Test in AUDIO 1/81. Hier ein ganz kurzer Auszug:

„Denn was er (der PD 555) aus herkömmlichen Platten herausholt, ist schon phänomenal.

Soloinstrumente stehen wie festgenagelt im Raum, der Klang wird so sauber und präzise, daß selbst abgebrühten Berufshörern ein Schauer über den Rücken läuft. Die Klangunterschiede erreichen Dimensionen, wo neben den Ohren auch der Bauch mithört. Gefühle, die Musik ja vermitteln soll, springen voll auf den Zuhörer über, es macht mir Mühe, mich von der Musik loszureißen.“

**Bilder einer Ausstellung, Mussorgsky, Chicago Symphony Orchestra, Carlo Maria Giulini, Deutsche Grammophon 2530 783**

Impulsartige Paukenschläge, **grollende Kontrabässe** und massive Blechbläser-Einsätze fordern perfektes Dynamikverhalten. Schwache Lautsprecher reagieren überfordert mit Verzerrungen bzw. ohne hörbaren Tiefbaß.

**Eine Alpensymphonie, Richard Strauss, Symphonie-Orchester des bayerischen Rundfunks, Georg Solti, Decca 6.42800**

Diese Platte bietet ein **enormes Dynamikspektrum**, das von leise gespielten Einzelinstrumenten bis hin zu donnernden Paukenschlägen reicht. Das Auflösungsvermögen der Lautsprecher läßt sich gut beurteilen.



**Symphonie Nr. 5 cis-Moll, Gustav Mahler, Chicago Symphony Orchestra, Georg Solti, Decca 6.48128**

Die **extrem tiefen Bässe** dieser Platte stellen ganz besonders hohe Anforderungen und setzen, sollen sie in ihrem ganzen Umfang reproduziert werden, eine ausgezeichnete, weit hinreichende und klare Tiefenwiedergabe voraus. Die große Orchesterbesetzung muß sauber aufgefächert und die räumliche Tiefe voll nachgezeichnet werden.

**Tonarme:** Zum universellen Einsatz empfehlen wir z.B. den MICRO MA 707. Für besondere Fälle fragen Sie bitte Ihren Fachhändler.

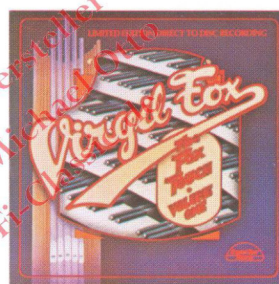
**Tonabnehmersysteme:** Achten Sie auf hochwertige Moyoing-Coil-Systeme. Eine spezielle Empfehlung dazu verkneifen wir uns, denn hier fängt die Geschmacksfrage an. Ein Hörvergleich hilft Ihnen.

Als perfekte Musikinterpretation empfehlen wir die „Test-Platten“ rechts unten.

Wenn Sie den hier besprochenen Punkten Ihre Aufmerksamkeit schenken, dann haben Sie den höchstmöglichen Musik-Genuß beim Probehören und außerdem die ganze Skala dessen, was sich vergleichen läßt.

Und vielleicht achten Sie auch noch auf folgende Feinheiten: In einigen Musikstücken geht's ja mächtig los und da ist man geneigt, sich von der Gesamtwirkung beeindrucken zu lassen. Aber folgen Sie doch einmal einzelnen Instrumenten in verschiedenen Frequenzbereichen, z.B. dem Nachschwingen der Kesselpauken, dem Anzupfen der akustischen Gitarre oder dem Bogenanstrich einer Violine. Sie kommen sehr schnell dahinter zu hören, was wirklich zählt.

Wir wünschen Ihnen dazu viel Entdeckerfreude.



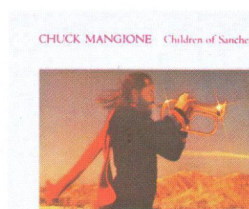
**Virgil Fox Harman Deutschland GmbH**

Diese Platte entlarvt mit ihren **abgrundtiefen Orgelbässen** jeden schwachen Tieftöner. Die Virgil Fox trennt die Spreu vom Weizen. Ist dieser phänomenale Tiefbaß in seiner unheimlichen, erschauernenden Kraft hörbar oder nicht?

© beim Hersteller  
Archiv Musik  
HiFi-Club

**Chuck Mangione Children of Sanchez A + M/CBS AMLM 66700**

Knallige Riffs, gespielt von Baß-Posaunen-Gruppen, hartes Schlagzeug und heftige Paukenschläge kontrastieren mit dem weichen Flügelhorn Mangiones. Solist und Begleit-Orchester müssen die Boxen deutlich voneinander trennen, ohne den Solisten zu unnatürlicher Größe aufzublasen.

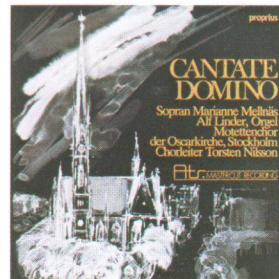


**1812, Peter Tschaikowsky, Cincinnati Symphony Orchestra, Telarc DG 10041**

Die mit ungeheurer Dynamik aufgenommenen urgewaltigen Kanonenhöller stellen enorme Anforderungen an die System/Tonarm-Kombination und an die Impulstreue der Lautsprecher. Die **extrem mächtigen Bässe** stellen die Tiefbaßfähigkeit jedes Lautsprechers unter eine knallharte Probe. Achten Sie auf unsere TITAN.

**Cantate Domino ATR 002, Audiotrade**

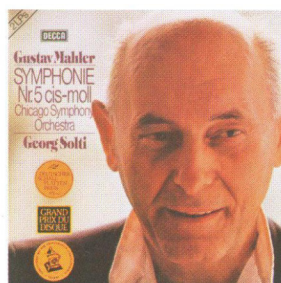
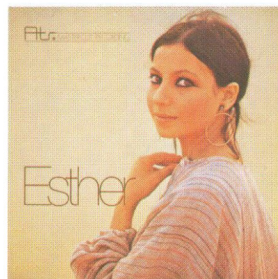
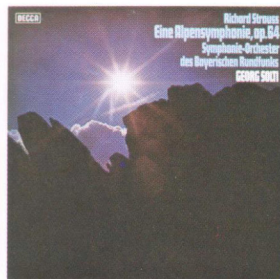
Diese hervorragend aufgenommene Platte erlaubt es, das **räumliche Auflösungsvermögen** und die Transparenz der Lautsprecher zu beurteilen.



**Esther ATR 001, Audiotrade**  
Dynamik und Klangqualität dieser Platte sind hervorragend. Ester Ofarims Stimme muß glockenrein im Raum stehen, wie von den Lautsprechern, gelöst.

**Concierto de Aranjuez, Concierto Andaluz, Joaquin Rodrigo, Academy of St. Martin in the Fields, Neville Marriner, Philips 9500 563**

Die Solo-Gitarre muß sich bei guten Boxen deutlich vom begleitenden Orchester abheben. Die Gitarre eignet sich sehr gut zur Beurteilung des **Impulsverhaltens**.





© beim Hersteller  
Archiv Michael Otto  
HiFi-Classic.de

**quadral**   
*Phonologue*

© beim Hersteller  
Archiv Michael Otto  
HiFi-Classic.de

**quadral**<sup>®</sup> 

Unternehmensbereich der **all-akustik** Vertriebs GmbH & Co. KG  
Eichsfelder Str. 2 · 3000 Hannover 21 · Tel. (0511) 79 50 72 · Telex 923 974 all d