

1994

Classic HiFi



VIEL VERGNÜGEN.

AKAI

HIFI & VIDEO & TV

Reference Master

HiFi in seiner schönsten Form

Diese Anlage läßt einen Traum wahr werden:

Den Traum von perfekter Musikreproduktion. Die Basis dazu bildet schon der Verstärker, der dieser Bezeichnung wahrlich alle Ehre macht. Kraftvolle 230 Watt stellt er auf Anforderung den Lautsprechern zur Verfügung, und das mühelos auch als Sinusleistung im Dauerbetrieb. Doch Leistung allein ist nicht alles: Sorgfältiges Schaltungsdesign unter Verwendung der genialen „aktiven Gegenkopplung“ in der Endstufe ergeben erst jene phantastische Klangqualität, die HiFi-Kenner so begeistert. Zudem wird gerade in heutiger Zeit mit mehr digitalen Medien ein Konzept immer wichtiger, das Akai schon viele Jahre konsequent weiterführt:

Ein Verstärker mit integriertem D/A-Wandler und Ein- und Ausgängen für Kopiermöglichkeit auf der digitalen Ebene.

Ebenso ist der CD-Player Garant für höchsten Klanggenuß. Seine doppelt ausgelegten Transformatoren versorgen Mechanikteil und Wandlerteil unabhängig, und als Wandler wählte man die aufwendigsten, die man kennt: Die Sign-Magnitude-Konverter mit 20-Bit Auflösung, die sowohl kanalgetrennt als auch halbwellengetreunt arbeiten.

Auch das Cassettendeck kann mit extrem aufwendiger Technik aufwarten, um höchste Klangqualität zu ermöglichen. So wurde ein doppelstöckiges Gehäuse realisiert, das Laufwerk und Audioelektronik

gegenseitig abschirmt. Superharte und extrem glatte GX-Köpfe garantieren unbegrenzte Lebensdauer und unbegrenztes HiFi-Vergnügen.

Der Tuner letztendlich ist vollkommen diskret aufgebaut, was präzise Abstimmung in jeder Stufe des Geräts erlaubt.

Man könnte die Technik noch lange beschreiben. Aber eine Stunde Musik über diese Anlage sagt mehr als tausend Worte. Deshalb: Lassen Sie sich diese Anlage einmal beim Händler vorführen und bilden Sie sich selbst ein Urteil!

Tuner AT-93

- High-End Quarz Synthesizer-Tuner
- Völlig diskret aufgebautes Analog- und Multiplex-Teil
- unabhängige Stromversorgung für Audioverstärker
- Frontend auf Subchassis aufgebaut, mit Dual-Gate-MOS FET's
- Zwei Antenneneingänge, für unterschiedlich ausgerichtete Antennen
- 20 Stationspeicher programmierbar
- mit abgespeichert wird: Frequenz, FM/AM, Antenne A/B, Narrow/Wide, Mono/Stereo, Hi-Cut

Filter ■ Muting bei Sendersuche abschaltbar (z.B. für Bias-Einstellung von Cassettendecks)
 ■ Stationsvorwahl für Timer-Betrieb
 ■ umschaltbare Bandbreite ■ Holzseitenteile ■ 2 Jahre AKAI-Garantie ■ Design: Schwarz

STEREO
 Heft 04/1988
 „Absolute Spitzenklasse“

STEREO
 Heft 12/1988 „Der Tuner in der Anlage des Jahres.“

CD-Player CD-79

- Sign-Magnitude D/A-Wandler
- 20 Bit Auflösung, 8-fach Oversampling
- je ein Wandler pro Kanal, je ein Wandler pro Halbwellen
- Wandler mit höchster Selektionsstufe
- LSB-manuell abgeglichen
- 2 Trafos für Analog/Digital
- extrem schwere Stabilisierungs- und Isolationsplatte
- akustischer Dämpfung- und Schuttlade
- 3-Kammern-Gehäuse
- DAC-Direkt-Ausgang
- optischer und elektrischer Digitalausgang
- Digitalausgang schaltbar
- Variabel- und Festpegel-Analogausgang
- Lautstärke-

regelung mit Motorpoti ■ Fernbedienung mit 20er-Tastatur ■ Display mit Musikkalender, mit Dimmfunktion ■ Auto Space Funktion, Peak-Level-Search ■ Editierhilfe ■ Holzseitenteile ■ 2 Jahre AKAI-Garantie ■ Design: schwarz

stereocopy
 Heft 02/1993 „Absolute Spitzenklasse II“ Referenz

Cassettendeck GX-95 II

- Diskretes Super-GX 3-Kopf-System
- GX-Köpfe mit LC-OF-C-Spule
- Separates Gehäuse für Laufwerk, Motorsteuerung und Audioelektronik
- Verkupferte Bodenplatte
- Drei-Motoren-Laufwerk
- Direkt getriebener Doppel-Capstan-Antrieb
- Zweitelliger, elastischer Wickelantrieb
- Andruckplatte aus neuem Keramikkomposit-Material
- Spezieller Noppengummi auf Andruckplatte
- Einmeßhilfe über zwei Meßfrequenzen
- Kontrolle des Einmeßvorganges über Display
- Kopflverstärker direkt bei den Tonköpfen
- Symmetrischer Wiedergabe-Entzerrer und -Verstärker
- Alle Verstärker-Bauteile streng selektiert
- Dolby B/C
- Dolby HX-PRO, schaltbar
- Unabhängige Versorgungsungen für Verstärker, Dolby-Schaltungen und Logiksteuerung
- CD-Direkt-Eingang
- MPX-Filter, schaltbar
- Record-Cancel-System
- 210 kHz HF-Vormagnetsierung
- A-B-Memory Markierung möglich
- Endloswiederholung zwischen den Marken
- Löschmög-

lichkeit zwischen den Marken ■ Echtzeitanzeigen ■ Auto-Tape-Monitor ■ FLD-Peak-Hold-Schaltung ■ Display abschaltbar ■ Auto-Play-Funktion, Auto-Mute ■ IPLS-Musiksuchlaufsystem ■ Power-Eject, Power-Loading ■ Auto-Tape-Selector ■ Timer-Betrieb möglich ■ Elektronische Tipptasten-Logik ■ Fernbedienung ■ Holzseitenteile ■ 2 Jahre AKAI-Garantie ■ Design schwarz

STEREO
 Heft 01/1989 (GX-95)
 „Spitzenklasse“

STEREO
 Heft 03/1991 (GX-95 II)
 „Spitzenklasse“

Audio
 Heft 01/1989 (GX-95)
 „Spitzenklasse“

STEREO
 HiFi-Preis 1989
 AKAI Cassettendeck GX-95

Verstärker AM-95

- 2 x 230 W Sinus (DIN, 4 Ohm)
- DC-Verstärker mit aktiver Gegenkopplung
- Integrierte D/A-Sektion
- Digital Noise-Reduction
- 1-Bit MASH-System
- 2 optische Eingänge
- 1 optischer Ausgang
- Insgesamt 4 Digitalquellen anschließbar
- Automatische Erkennung der Samplingfrequenz
- Vollständige gekapselte D/A-Einheit
- Source Direct-Schaltung
- 3-Tape-Anschlüsse
- Separater Record-Sele-

tor ■ Anschlußmöglichkeit von 2 Lautsprecherpaaren, relaisgeschaltet ■ Kopfhöreranschluß ■ MM/MC-Umschaltmöglichkeit ■ Holzseitenteile ■ 2 Jahre AKAI-Garantie ■ Design: Schwarz

STEREO
 Heft 08/1989
 „Spitzenklasse“

stereocopy
 Heft 05/1990
 „Spitzenklasse II“



AKAI
 HI-FI & VIDEO & TV

AKAI DEUTSCHLAND GMBH

Kurt-Schumacher-Ring 15 · D-63329 Egelsbach
 Telefon 0 61 03/4 07-0 · Telefax 0 61 03/4073 12

AKAI ÖSTERREICH · GROTHUSEN KG

Albert-Schweitzer-Gasse 5 · A-1140 Wien
 Telefon 0 22 22/97-25-29-0 · Telefax 0 22 22/97-25-29-8

Classic HiFi - Musik



Classic-Set 49

z. B. AM-49, DX-57, CD-57, AT-57 mit MultiControl

Wir laden Sie ein:

Kombinieren Sie nach Ihrer Wahl! Alle Geräte auf dieser Seite sind technisch wie optisch so konzipiert, daß sie perfekt zusammen passen.

Egal, wie Sie die Geräte kombinieren, es entsteht immer eine Anlage aus einem Guß. Zentrale Einheit bilden die Verstärker, die wie die Receiver mit einer Systemfernbedienung ausgestattet sind. Alle HiFi-Geräte von Akai können Sie mit dieser Fernbedienung steuern, selbst das Einschalten der Geräte erledigt der Verstärker für Sie: Auf der Rückseite werden die anderen Komponenten angesteckt, ein kleiner Zusatztrafo nebst Relais schaltet auf Fernbedienungsbefehl sämtliche Komponenten ein. Trotz allen Komforts muß auf echte HiFi-Technik nicht verzichtet werden.

Aktive Gegenkopplung bei den Verstärkern, einzigartige GX-Tonköpfe bei Cassettendecks und hochklassige Wandlertechnik bei den CD-Playern sorgen für höchste Klangreinheit.

Noch ein Wort zu den Wandlern: Gerade auf dem Digitalsektor hat Akai aufgrund der Erfahrungen im professionellen Studiobereich (den Akai-Sampler kennt heute wirklich jeder Musiker!) viel Know-How, das sich in den D/A-Wandlern widerspiegelt. So ist der CD-57 mit dem damals neuartigen A.I.D.A.-Wandler wegen seiner Klangqualität als bis dahin preiswertester CD-Player von den Stereoplay-Testern in die „Absolute Spitzenklasse II“ gehievt worden!

Und die noch aufwendigeren Wandler vom Type Sign-Magnitude erreichten bei der selben Zeitschrift gar die Referenzwürde in dieser Klasse.

Mit den Komponenten der Classic-Serie können Sie heute HiFi-Technik erwerben, die Sie noch viele Jahre erfreuen wird. Mit wundervoller Musik in vollendeter Qualität.



Verstärker AM-49

■ 2 x 130 Watt Sinusleistung (DIN 4 Ω) ■ Systemfernbedienung ■ Separater Record-Selector ■ 7 Eingänge ■ 3 Ausgänge ■ Loudness ■ 3 geschaltete Netzsteckdosen ■ Source-Direkt-Schalter mit integriertem Subsonic Filter

MultiControl Systemfernbedienung

Mono- und Mutingschalter ■ Anschlüsse für 2 Lautsprecherpaare ■ Baß- und Höhenregler ■ Phono MM/MC Schaltung ■ Kopfhöreranschluß ■ 2 Jahre AKAI-Garantie ■ Design: Schwarz



Verstärker AM-69

■ 2 x 220 Watt Sinusleistung (DIN 4 Ω) ■ Systemfernbedienung ■ Digitalteil: A.I.D.A. Wandler ■ 3 Digitaleingänge (1 x optisch, 2 x koaxial) ■ 1 Digitalausgang, optisch ■ 7 analoge Eingänge ■ 3 analoge Ausgänge ■ Loudness ■ Source-Direkt-Schal-

MultiControl Systemfernbedienung

ter mit integriertem Subsonic Filter ■ Mono- und Mutingschalter ■ Baß- und Höhenregler ■ Phono MM/MC Schaltung ■ Separater Record Selector ■ Kopfhöreranschluß ■ 3 geschaltete Netzsteckdosen ■ 2 Jahre AKAI-Garantie ■ Design: Schwarz



Verstärker AM-59

■ 2 x 180 Watt Sinusleistung (DIN 4 Ω) ■ Systemfernbedienung ■ 7 Eingänge ■ 3 Ausgänge ■ Separater Record Selector ■ Loudness ■ Source-Direkt-Schalter mit integriertem Subsonic Filter ■ Mono- und Mutingschalter ■

MultiControl Systemfernbedienung

3 geschaltete Netzsteckdosen ■ Anschlüsse für 2 Lautsprecherpaare ■ Phono MM/MC Schaltung ■ Baß und Höhenregler ■ Kopfhöreranschluß ■ 2 Jahre AKAI-Garantie ■ Design: Schwarz



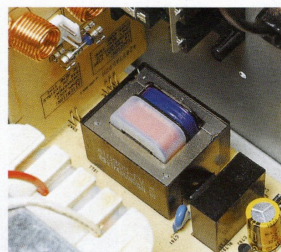
Verstärker AM-39

■ 2 x 100 Watt Sinusleistung (DIN 4 Ω) ■ Systemfernbedienung ■ Separater Record Selector ■ 6 Eingänge ■ 2 Ausgänge ■ Loudness ■ Source-Direkt-Schalter mit integriertem Subsonic Filter ■ Anschlüsse für 2 Lautspre-

MultiControl Systemfernbedienung

cherpaare ■ 3 geschaltete Netzsteckdosen ■ Phono MM/MC Schaltung ■ Kopfhöreranschluß ■ Baß- und Höhenregler ■ 2 Jahre AKAI-Garantie ■ Design: Schwarz ■ Mutingschalter

Ein mechanischer Umschalter von höchster Qualität besorgt die Quellenwahl bei den Verstärkern AM-59 und AM-69. Damit die Umschaltung auch von der Fernbedienung aus geschehen kann, ist ein Schrittmotor angekopfelt, der den Schalter drehen kann. Wie beim Motorpoti für die Lautstärke ist dies die beste Lösung der Umschaltung, aber auch die aufwendigste und damit teuerste.



Der kleine Zusatztrafo bleibt in Betrieb, wenn auf Stand-By geschaltet wird. Auf diese Weise wird der Stromverbrauch im Stand-By-Betrieb minimal: Weniger als zwei Watt! Der Zusatztrafo kommt zum Einsatz in allen Classic-Verstärkern und Receivern von AKAI.

Ausstattungen Verstärker Classic Serie

	AM-69	AM-59	AM-49	AM-39
Sinusleistung (4 Ohm)	2 x 220 W	2 x 180 W	2 x 130 W	2 x 100 W
Digital-Wandler	A.I.D.A.			
Digitale Eingänge	3			
Digitale Ausgänge	1			
Digitale Rauschunterdrückung	1			
Record-Selektor		•	•	•
Tape-Anschlüsse	3	3	3	2
Source Direct		•	•	•
Mode	stereo/mono	stereo/mono	stereo/mono	stereo/mono
Muting	-20 dB/∞ on/off	-20 dB/∞ on/off	-20 dB/∞ on/off	-20 dB/∞ on/off
Loudness		on/off	on/off	on/off
Baß-/Höhenregler		•	•	•
Lautsprecher-Anschluß	A/B, A+B	A/B, A+B	A/B, A+B	A/B, A+B
Kopfhörer-Anschluß	•/•	•/•	•/•	•/•
Phono MM/MC	•/•	•/•	•/•	•/•
Fernbedienung	System	System	System	System
Ein- und Ausschalten über Fernbedienung		•	•	•
Geschaltete Netzsteckdosen	3	3	3	3

Genuß auf noble



Der RDS-Baustein empfängt und entschlüsselt die RDS-Signale, die beispielsweise automatisch den Sender mit der Bezeichnung ausweisen können. Damit wissen Sie immer und ohne Vorprogrammierung, welchen Sender Sie gerade gewählt haben.



Receiver AA-49

- 2 x 100 Watt Sinusleistung (DIN 4 Ω)
- Systemfernbedienung ■ RDS ■ 2 Wellenbereiche (UKW/MW) ■ 30 Sender speicherbar ■ Sendersuchlauf ■ Senderdirekteingabe ■ 5 Eingänge ■ 2 Ausgänge ■ Anschlüsse für 2

MultiControl Systemfernbedienung

- Lautsprecherpaare ■ Überspielwahlschalter ■ Mono- und Mutingschalter ■ Source-Direkt-Schalter ■ Loudness ■ 2 geschaltete Netzsteckdosen ■ Kopfhöreranschluß ■ 2 Jahre AKAI-Garantie ■ Design: Schwarz

Receiver AA-39

- 2 x 80 Watt Sinusleistung (DIN 4 Ω)
- Systemfernbedienung ■ RDS ■ 2 Wellenbereiche (UKW/MW) ■ 30 Sender speicherbar ■ Sendersuchlauf ■ Senderdirekteingabe ■ 5 Eingänge ■ 2 Ausgänge ■ 2 geschaltete

MultiControl Systemfernbedienung

- Netzsteckdosen ■ Loudness ■ Source-Direkt-Schalter ■ Mutingschalter ■ Anschlüsse für 2 Lautsprecherpaare ■ Kopfhöreranschluß ■ 2 Jahre AKAI-Garantie ■ Design: Schwarz

Unbegrenzte Garantie auf GX-Tonköpfe



Unbegrenzte Garantie auf GX-Tonköpfe



Cassettendeck GX-75 II

- Diskretes Super-GX-3-Kopf-System ■ GX-Köpfe mit LC-DFC-Spule ■ Separates Gehäuse für Laufwerk, Motorsteuerung und Audioelektronik ■ Drei-Motoren-Laufwerk ■ Direkt getriebener Doppel-Capstan-Antrieb ■ Zweiteiliger, elastischer Wickelantrieb ■ Andruckplatte aus neuem Keramikkompositmaterial ■ Spezieller Noppengummi auf Andruckplatte ■ Einmeßhilfe über zwei Meßfrequenzen ■ Kontrolle des Einmeßvorgangs über Display ■ Kopfstärker direkt bei den Tonköpfen ■ Dolby B/C ■ Dolby HX-PRO, schaltbar ■ CD-Direkt-Eingang ■ MPX-Filter, schaltbar ■ Record-Cancel-System ■ 210 kHz HF-Vormagnetsierung ■ A-B-Memory Markierung möglich ■ Endloswiederholung zwischen den Marken ■ Löschmodigkeit zwischen den

- Marken ■ Echtzeitanzeige ■ Auto-Tape-Monitor ■ FLD-Peak-Hold-Schaltung ■ Display abschaltbar ■ Auto-Play-Funktion, Auto-Mute ■ IPLS-Musiksuchlaufsystem ■ Power-Eject, Power-Loading ■ Auto-Tape-Selector ■ Timer-Betrieb möglich ■ Elektronische Tipptasten-Logik ■ Mit Fernbedienung ■ 2 Jahre AKAI-Garantie ■ Design schwarz

Audio
Gerät des Jahres 1989

Audio
Heft 02/1989 (GX-75)
„Spitzenklasse“

STEREO
Heft 04/1989 (GX-75)
„Spitzenklasse“

Cassettendeck GX-69

- Super GX-Doppeltonkopf ■ GX-Köpfe mit LC-DFC-Spule ■ Doppel-Capstan-Antrieb ■ Andruckplatte aus neuem Keramikkompositmaterial ■ Einmeßhilfe über zwei Meßfrequenzen ■ Kontrolle des Einmeßvorgangs über Display ■ Dolby B/C ■ Dolby HX-PRO ■ MPX-Filter schaltbar ■ 210 kHz HF-Vormagnetsierung ■ Elektronisches Echtzeitzählwerk ■ Restbandanzeige ■ IPSS-Musiksuchlaufsystem

- Memory-Stop und -wiedergabe möglich ■ Auto Play-Funktion ■ Fernbedienung ■ Power Eject/Power Loading ■ Kopfhörer-Lautstärke regelbar ■ 2 Jahre AKAI-Garantie ■ Design: Schwarz

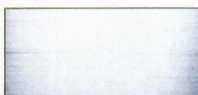


Cassettendeck DX-59

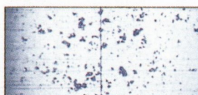
- 3-Kopf-System ■ Bias-Einstellung möglich ■ Dolby HX PRO ■ Dolby B/C ■ Automatische Hinterbandkontrolle ■ Doppel-Capstan-Antrieb ■ CD Synchro REC Start ■ IPSS-Musiksuchlaufsystem ■ regelbarer Kopfhörerausgang ■ Timer-Start-Möglichkeit ■ Elektronisches Echtzeitzählwerk ■ Auto Play- und Auto-Mute-Funktion ■ Fernbedienung ■ 2 Jahre AKAI-Garantie ■ Design: Schwarz

Unbegrenzte Abnutzungsgarantie: Das AKAI-GX-Tonkopfmateriale!

Die mit einer hauchdünnen Schicht Glas bedampften GX-Tonköpfe sind einzigartig in der HiFi-Technik. Sie sind aufgrund ihrer extremen Härte der Oberfläche absolut verschleißfrei. Ihr Vorteil: Keine Klangverschlechterung durch sich ändernde Köpfe. Unser Wort darauf! Das garantieren wir: Unbegrenzt!



800fache Vergrößerung eines GX-Kristall-Kopfes nach 500 Betriebsstunden



800fache Vergrößerung eines normalen Ferrit-Kopfes nach gleicher Betriebsdauer



Classic-Set 49R

z. B. AA-49, DX-57, CD-57 mit MultiControl

Art

Ausstattungen Receiver Classic Serie

	AA-49	AA-39
Sinusleistung (4 Ohm)	2 x 100 W	2 x 80 W
RDS	•	•
Stationspeicher	30	30
Wellenbereiche	UKW/MW	UKW/MW
Frequenzdirekteingabe	•	•
Sendersuchlauf	•	•
Tape-Anschlüsse	2	2
Source Direct	•	•
Überspielwahlschalter	•	•
Mode	stereo/mono	—
Muting	-20 dB/∞	-20 dB/∞
Loudness	on/off	on/off
Baß-/Höhenregler	•	•
Lautsprecher-Anschluß	A/B, A+B	A/B, A+B
Kopfhörer-Anschluß	•	•
Phono MM/MC	•/—	•/—
Fernbedienung	System	System
Ein-/Ausschalten über Fernbedienung	•	•
Geschaltete Netzsteckdosen	2	2



Classic-Set 39

z. B. AM-39, DX-49, CD-37, AT-57, mit Lautsprechern SR-39

Unbegrenzte Garantie auf GX-Tonköpfe



Cassettendeck GX-65 II

■ Super GX Doppeltonkopf für Hinterbandkontrolle ■ LC-OFC-Wicklung für die Tonkopfspulen ■ Doppel-Capstan-Antrieb ■ mikroprozessor-gesteuertes Laufwerk ■ Bias-Einstellung möglich ■ Dolby B/C ■ Dolby HX Pro ■ Kopfhöreranschluß ■ FLD-Aussteuerungsanzeige ■ elektronisches Zählwerk ■ Memory-Stop möglich ■ Auto-Mute-Funktion ■ Timer Start Möglichkeit ■ Andruckplatte aus Keramikkomposit ■ Fernbedienung ■ DC-Wiedergabeverstärker ■ 2 Jahre AKAI-Garantie ■ Design: Schwarz

Audio Gerät des Jahres 1990	Audio Gerät des Jahres 1991
stereoplay Heft 01/1990 (GX-65) „Spitzenklasse II“	STEREO Heft 01/1990 (GX-65) „Angehende Spitzenklasse“
Audio Heft 05/1990 (GX-65) „Oberklasse“	test Heft 05/1990 (GX-65) „Sehr gut“



CD-Player CD-79

■ Sign-Magnitude D/A-Wandler ■ 20 Bit Auflösung, 8-fach Oversampling ■ je ein Wandler pro Kanal, je ein Wandler pro Halbwelle ■ Wandler mit höchster Selektionsstufe ■ LSB-manuell abgeglichen ■ 2 Trafos für Analog/Digital ■ extrem schwere Stabilisierungs- und Isolationsplatte ■ akustischer Dämpfung an Schublade ■ 3-Kammern-Gehäuse ■ DAC-Direkt-Ausgang ■ optischer und elektrischer Digitalausgang ■ Digitalausgang schaltbar ■ Variabel- und Festpegel-Analogausgang ■ Lautstärke-

regelung mit Motorpoti ■ Fernbedienung mit 20er-Tastatur ■ Display mit Musikkalender, mit Dimmfunktion ■ Auto Space Funktion, Peak-Level-Search ■ Editorhilfe ■ Synchronstart für GX-67/DX-57 ■ 2 Jahre AKAI-Garantie ■ Design: schwarz

stereoplay
Heft 02/1993 „Absolute Spitzenklasse II“ Referenz



Cassettendeck DX-49

■ Einneßcomputer für Equalizer, Bias und Level ■ Zweikopf-System ■ 2-Motoren-Laufwerk ■ Navi-System für bequeme Aussteuerung ■ Auto-Tape-Selector ■ Dolby B/C ■ Dolby HX-Pro ■ IPSS-Musiksuchlaufsystem ■ Fernbedienung ■ regelbarer Kopfhörerausgang ■ Timer-Start-Möglichkeit ■ Elektronisches

Echtzeitzählwerk mit Restbandanzeige ■ CD Synchro REC Start ■ Cassettenstabilisator ■ Auto-Play- und Auto-Mute-Funktion ■ MPX Filter schaltbar ■ FLD-Peak-HOLD-Schaltung ■ Record-Cancel ■ Memory-Stop und -Wiedergabe möglich ■ 2 Jahre AKAI-Garantie ■ Design: Schwarz

stereoplay
Heft 11/1993
„Spitzenklasse IV“

Ausstattungen Cassettendecks

	GX-75 II	GX-67	GX-65 II	DX-57	DX-49
Tonköpfe	3 x GX	3 x GX	3 x GX	3 x DX	2 x DX
Hinterbandkontrolle	•	•	•	•	•
Motore	3	3	2	2	2
Doppel Capstan/Direktantrieb	••	•/—	•/—	•/—	•/—
Einneßcomputer	•	•	•	•	•
Nav System	•	•	•	•	•
Rec. Cancel	•	•	•	•	•
Dolby	B/C	B/C	B/C	B/C	B/C
Dolby HX-Pro	•	•	•	•	•
Bias, manuell	•	•	•	•	•
CD-Direkteingang	•	•	•	•	•
A-B Memory Markierung	•	•	•	•	•
A-B Wiederholung	•	•	•	•	•
A-B Löschung	•	•	•	•	•
Musiksuchlauf IPSS	•	•	•	•	•
Zählwerk	Echtzeit	Echtzeit	Echtzeit	Echtzeit	Echtzeit
Restbandanzeige	•	•	•	•	•
Fernbedienung	•	•	•	•	•

Ausstattungen CD-Spieler Classic Serie

	CD-79	CD-69	CD-57	CD-37
D/A Wandler	Sign-Magnitude	PCM-63	A.I.D.A.	A.I.D.A.
Programmspeicherplätze	32	32	32	32
Zufalls wiedergabe	•	•	•	•
Musikkalender	22	22	20	20
Editorhilfe (Time Edit)	•	•	•	•
Auto Space Funktion	•	•	•	•
Spitzenpegel-Suchlauf	•	•	•	•
Digital-Ausgang (OPT/Coax)	••	••	••	•/
DAC-Direkt-Ausgang	•	•	•	•
Synchronstart (GX-67/DX-57)	•	•	•	•
Kopfhörerausgang, regelbar	•	•	•	•
Fernbedienung	•	•	•	•
Analog-Ausgänge fixed/variabel	••	••	••	•/—
Motorpoti für Analog-Ausgänge	•	•	•	•



Tuner AT-57

■ Quarz-Synthesizer-Tuner ■ 30 Stationspeicher ■ Senderaufruf auch über Frequenz-Direkteingabe ■ Zwei Antennen-Anschlüsse ■ Auto Hi-Blend-Schaltung ■ Wide/Narrow-Umschaltung ■ Mono/Stereo schaltbar ■ Sendersuchlauf ■ Großflächiges Display mit Anzeige

der Frequenz, Signalstärke und verschiedener Parameter ■ Stromausfallsicherung für Stationspeicher ■ Stationsvorwahl für Timerbetrieb ■ fernbedienbar ■ 2 Jahre AKAI-Garantie ■ Design: Schwarz



CD-Player 69

■ Sign-Magnitude D/A-Wandler ■ 20 Bit Auflösung, 8-fach Oversampling ■ je ein Wandler pro Kanal, je ein Wandler pro Halbwellen ■ akustischer Dämpfung an Schublade ■ 3-Kammern-Gehäuse ■ optischer und elektrischer Digitalausgang ■ Digitalausgang schaltbar ■ Variabel- und Festpegel-Analogausgang ■ Laut-

stärkeregelung mit Motorpoti ■ Fernbedienung mit 20er-Tastatur ■ Display mit Musikkalender, mit Dimmfunktion ■ Auto Space Funktion, Peak-Level-Search ■ Editierhilfe ■ Synchrostart für GX-67/DX-57 ■ 2 Jahre AKAI-Garantie ■ Design: Schwarz

Audio
Heft 11/1993
„Spitzenklasse“



CD-Player CD-57

■ A.I.D.A.-Wandler ■ 3-Strahl-Laser ■ Motor-Poti gesteuerter Kopfhörer- und Ausgangspegel ■ Peak Level Search ■ Zufalls-Wiedergabe ■ Musikkalender für 20 Titel ■ 32 Titel programmierbar ■ Time Edit Funktion ■ Programm- und Zufalls-Wiederholung ■ Optischer und elektrischer Digitalausgang ■ Analog-Ausgänge für festen und variablen Pegel ■ CD-Single tauglich ■ Fernbedienung für alle Funktionen ■ 2 Jahre AKAI-Garantie ■ Design: Schwarz

stereoplay
Heft 10/1991 „Absolute Spitzenklasse II“

HIFIVISION
Heft 10/1992
„Gut bis sehr gut“

test
Heft 03/1993
„Gut“

HiFi Test
HEFT 3/93
GUT



CD-Player CD-37

■ A.I.D.A.-Wandler ■ 3-Strahl-Laser ■ Zufalls-wiedergabe ■ Musikkalender für 20 Titel ■ 32 Titel programmierbar ■ Time Edit Funktion ■ Programm- und Zufalls-wiederholung ■ optischer Digitalausgang ■ CD-Single-tauglich ■ regelbarer Kopfhörerausgang ■ Fernbedien-ung mit Zehnertastatur ■ Timerstartmög-

lichkeit ■ Synchrostart mit Cassetendecks GX-67/DX-57 ■ 2 Jahre AKAI-Garantie ■ Design: Schwarz

HIFIVISION
Heft 12/1991
„Obere Mittelklasse“



Classic-Set 39R

z.B. AA-39, DX-49, CD-37, mit Lautsprechern SP 20



HiFi auch in der Pro-Magnum-Klasse

Mit dieser Anlage bietet Akai eine komplette HiFi-Anlage im etwas kompakteren und modisch abgerundeten Gehäuse an.

Ein kraftvoller Verstärker mit Equalizer und D/A-Wandler integriert, das Doppelcassettendeck mit High-Speed-Dubbing, der Tuner mit integriertem Timer und speziell der CD-Player, der seine Informationen digital per Lichtleiterkabel an den Verstärker sendet, machen Lust auf viele Musikstunden.

MultiControl
Systemfernbedienung



Plattenspieler AP-M 640 und das Glasrack „Magnum-Skyline“ sind als Zubehör erhältlich. Das Glasrack „Magnum Skyline“ (graue Stahlsäulen) gibt es auch in der Version „Classic Skyline“ (schwarze Stahlsäulen) mit geringfügig anderen Rohrmaßen (siehe technische Daten).

Skyline

Das Modulare Regalsystem von AKAI. Zum individuellen Auf- und Abbauen.

Die Platten sind aus 12 mm Panzerglas mit einer Tragkraft von 100 kg je Boden. Die runden Massivstützen sind in schwarz lieferbar. Das AKAI-SKYLINE-System ist nur beim AKAI-Fachhändler erhältlich.

- Das AKAI-Skyline-System besteht aus:
- Glasplatte (1100 x 450 x 12 mm) SK-P 110
 - Abschlüsse (8 Stück) SK-S 80
 - Säulen 200 mm (4 Stück) SK-S 200
 - Säulen 400 mm (4 Stück) SK-S 400
 - Säulen 600 mm (4 Stück) SK-S 600
 - Breite zwischen den Säulen: 800 mm

PRO-MAGNUM M-440

Plattenspieler AP-M 640 (als Zubehör)

- Vollautomatischer Plattenspieler ■ Statisch balancierter Tonarm ■ Automatische Bestimmung des Plattendurchmessers ■ Riemenantrieb ■ Moving-Magnet-System ■ Zwei Geschwindigkeiten (33/45 U/min)

CD-Player CD-M 640

- Digitaler optischer Ausgang ■ Musikkalender ■ 19 Titel programmierbar ■ Multifunktions-Anzeige ■ Fernbedienbar über Systemfernbedienung ■ Intelligente Synchronsteuerung beim Überspielen (Synchro, Fade, Cross und Time) ■ Zufalls-Wiedergabe ■ Single-CD's abspielbar

Tuner AT-M 440

- Quarz Synthesizer Tuner ■ Microcomputer-Steuerung ■ UKW- und MW-Band ■ Fernbedienbar über Systemfernbedienung ■ Zentrale Multifunktions- und Message-Anzeige ■ 30 Speicherplätze ■ Auto Station Memory ■ Full Auto Tuning ■ Multifunktions-Timer (Rec, wake up, sleep) ■ Power ON/OFF Anzeige ■ Einstellbares Display

Verstärker AX-M 440

- 2 x 40 Watt (DIN, 4 Ohm) ■ 16-Bit Twin D/A-Wandler ■ Fernbedienbar ■ Lautstärkeregler mit Motor ■ 5-Band graphischer Equalizer (L+R getrennt) ■ Surround Sound ■ Flachbandanschlüsse für Tuner, CD-Player und Cassettendeck ■ Optischer Anschluß für CD-Player

Doppelcassettendeck

- Doppelcassettendeck ■ Reverse Cassettendeck ■ Deck II aufnahmefähig ■ High Speed Dubbing ■ Dolby B NR System ■ IPSS ■ Intro Scan ■ Auto Play ■ Auto Mute ■ CD Synchro Start-Funktion ■ Automatische Bandwahl ■ Fernbedienbar über Systemfernbedienung

Lautsprecher SR-440

- Dreiweg-Lautsprecher ■ Baßreflexkonstruktion ■ Kunststofföfen mit spezialbeschichteter Membran ■ Schneller Konusmittellöner ■ Extrem impulstreue Hochtöner ■ Frequenzbereich 45-23000 Hz ■ Abmessungen (BxHxT): 25 x 50,4 x 20,3 cm

Verstärkerteil	AX-M 440
Endverstärker: Nenn-Ausgangsleistung: 4 Ω (DIN 1 kHz)	40 W x 2
Leistungsbandbreite (HF-3 dB), 8 Ω	10 Hz - 20 kHz
Klirrfaktor	0,02%
Rauschabstand (HF-A) PHONO	72 dB (MM) 85 dB (MC)
CD/ALX	0,5 mV
Eigenrauschen (8 Ω)	0,1 mV
Kanaltrennung (HF, 1 kHz)	55 dB
Dämpfungsfaktor (1 kHz, 8 Ω)	26
Lautsprecher A oder B/A + B	6-16/12-16 Ω
Vorverstärker: Empfangsmpf./Indic./Impedanz: PHONO/MM CD/ALX/TUNER/TAPE	1,8 mV/47 kΩ 90 mV/47 kΩ
Ausgangsmpf./Indic./Impedanz/TAPE REC	90 mV/1 kΩ 20-20000 Hz ± 0,5 dB
Frequenzgang/PHONO (RIAA-Abweichung) TUNER/ALX/TAPE (-3 dB)	20-20000 Hz ± 1,5 dB 100-1000 Hz ± 2 dB 5-Band Equalizer ± 8 dB
Klangregelung Bass Höhen	7,7 kg
Digitalteil Digitaler Eingangspegel	-14 bis -23 dB m

Tuner	AT-M 440
FM-Tunerteil Abstimmfrequenzbereich	87,5 bis 108,0 MHz
Nutzempfindlichkeit (300 Ohm)	18,2 dBf
Empfindlichkeitschwelle (Rauschabst. = 50 dB)	30,2 dBf (Mono) 51,2 dBf (Stereo)
Empfangsverhältnis	2,0 dB
Trennschärfe (± 400 kHz)	70 dB
Spiegelreflexdämpfung Z-Dämpfung	90 dB
Nebenwellendämpfung	90 dB
AM-Unterdrückung	55 dB
Piloten-Dämpfung	70 dB
Rauschabstand 65 dB (Mono) 60 dB (Stereo)	70 dB
Gesamtklirrfaktor	0,3% (Mono) 0,7% (Stereo)
Stereotrennung (1 kHz)	40 dB
Frequenzgang	30-15000 kHz ± 1,0 dB
Trennschärfe	35 dB
Spiegelreflexdämpfung	300 dB
Abmessungen (B x H x T) Gewicht	360 x 95 x 305 mm 1,9 kg
AM-Tunerteil: Abstimmfrequenzbereich	531 - 1602 kHz
Nutzempfindlichkeit	400 µV/m
Trennschärfe	20 dB
Spiegelreflexdämpfung	35 dB
Abmessungen (B x H x T) Gewicht	360 x 95 x 305 mm 1,9 kg

CD-Player	CD-79	CD-69	CD-57	CD-37
Sensortyp	optisch	optisch	optisch	optisch
Abtastsystem	3-Strahl-Halbleiterlaser	3-Strahl-Halbleiterlaser	3-Strahl-Halbleiterlaser	3-Strahl-Halbleiterlaser
Kanäle	2	2	2	2
Abtastfrequenz	44,1 kHz	44,1 kHz	44,1 kHz	44,1 kHz
Frequenzgang	5 bis 20.000 Hz	2 bis 20.000 Hz	5 bis 20.000 Hz	5 bis 20.000 Hz
Klirrfaktor	0,001%	0,002%	0,003%	0,003%
Kanaltrennung	102 dB	100 dB	100 dB	100 dB
Dynamikbereich	101 dB	99 dB	97 dB	95 dB
Gleichlaufschwankungen	Nicht meßbar	Nicht meßbar	Nicht meßbar	Nicht meßbar
Ausgangspegel	2 V analog/0,5 V, digital	2 V analog/0,5 V, digital	2 V analog/0,5 V, digital	2 V analog/0,5 V, digital
Stromversorgung	220V, 50 Hz	220V, 50 Hz	230V, 50 Hz	230V, 50 Hz
Abmessungen (B x H x T)	425 x 124 x 330 mm	425 x 120 x 340 mm	425 x 120 x 349 mm	425 x 120 x 349 mm
Gewicht	9,2 kg	5,6 kg	4,2 kg	4,2 kg

Skyline	
Glasplatte Skyline:	1100 x 450 mm
Breite zwischen den Säulen:	800 mm
Höhe zwischen den Glasplatten:	200 mm
Set 200:	400 mm
Set 400:	600 mm
Set 600:	800 mm
Glasplatte Classic-Skyline:	670 x 410 mm
Breite zwischen den Säulen:	490 mm
Höhe zwischen den Säulen:	300 mm
unten:	500 mm
Gewicht:	4,2 kg

CD-Player	CD-M 640
Sensortyp	optisch
Abtastsystem	3-Strahl-Halbleiterlaser
Kanäle	2
Abtastfrequenz	44,1 kHz
Gleichlaufschwankungen	Nicht meßbar
Stromversorgung	230V, 50 Hz
Abmessungen (B x H x T)	360 x 95 x 295 mm
Gewicht	2,6 kg

Cassettenteil	AX-M 440
Tonköpfe	2 x Hi-Köpfe für Aufnahme und Wiedergabe 1 x Lischkopf
Motoren	2 x Elektronisch gesteuerte DC-Motoren für Tonwelle und Spulentrieb
Gleichlaufschwankungen	0,09%
Frequenzgang (± 3 dB) Normal CrO ₂ Metall	30-14000 Hz 30-15000 Hz
Fremdsperrungsabstand CrO ₂ mit Dolby B (dB/kHz) mit Dolby C (dB/kHz)	57 dB 67 dB/5 kHz
Eingangsempfindlichkeit Impedanz	70 mV 47 kΩ
Ausgangspegel/Impedanz Line Out	388 mV/2 kΩ
Abmessungen (B x H x T) Gewicht	360 x 236 x 315 mm 7,7 kg

Cassettendecks	GX-95 II	GX-75 II	GX-65 II	GX-69	DX-57	DX-59	
Tonköpfe	1 x Super GX-Kopf für Aufnahme 1 x Super GX-Kopf für Wiedergabe 1 x Lischkopf	1 x Super GX-Kopf für Aufnahme 1 x Super GX-Kopf für Wiedergabe 1 x Lischkopf	1 x Super GX-Kopf für Aufnahme 1 x Super GX-Kopf für Wiedergabe 1 x Lischkopf	1 x Super GX-Kopf für Aufnahme 1 x Super GX-Kopf für Wiedergabe 1 x Lischkopf	1 x Hart-Permalloy-Kopf für Aufnahme 1 x Hart-Permalloy-Kopf für Wiedergabe 1 x Lischkopf	1 x Hart-Permalloy-Kopf für Aufnahme 1 x Hart-Permalloy-Kopf für Wiedergabe 1 x Lischkopf	
Motoren	1 x Hi-G Direktantrieb Servomotor für die Tonwelle 1 x DC-Motor für Spulentrieb 1 x DC-Motor für Mechanismusantrieb	1 x Hi-G Direktantrieb Servomotor für die Tonwelle 1 x DC-Motor für Spulentrieb 1 x DC-Motor für Mechanismusantrieb	1 x Elektronisch gesteuerter Servomotor für die Tonwelle 1 x DC-Motor für Spulentrieb 1 x DC-Motor für Mechanismusantrieb	1 x Elektronisch gesteuerter Servomotor für die Tonwelle 1 x DC-Motor für Spulentrieb 1 x DC-Motor für Mechanismusantrieb	1 x Elektronisch gesteuerter DC-Motor für die Tonwelle 1 x DC-Motor für Spulentrieb	1 x Elektronisch gesteuerter DC-Motor für die Tonwelle 1 x DC-Motor für Spulentrieb	1 x Elektronisch gesteuerter DC-Motor für die Tonwelle 1 x DC-Motor für Spulentrieb
Gleichlaufschwankungen	0,04% (DIN)	0,04% (DIN)	0,06% (DIN)	0,08% (DIN)	0,08% (DIN)	0,055% (DIN)	
Frequenzgang (± 3 dB) Normal CrO ₂ Metall	20-19.000 Hz 20-20.000 Hz 18-21.000 Hz	20-19.000 Hz 20-20.000 Hz 18-21.000 Hz	20-18.000 Hz 20-19.000 Hz 20-21.000 Hz	20-18.000 Hz 20-18.000 Hz 20-21.000 Hz	20-18.000 Hz 20-16.000 Hz 20-20.000 Hz	20-18.000 Hz 20-16.000 Hz 20-20.000 Hz	
Fremdsperrungsabstand (Metall) mit Dolby B (dB/kHz) mit Dolby C (dB/kHz)	60 dB +5/1 + 10/5 +15/0,5 +20/1	60 dB +5/1 + 10/5 +15/0,5 +20/1	60 dB +5/1 + 10/5 +15/0,5 +20/1	57 dB +5/1 + 10/5 +15/0,5 +20/1	57 dB +5/1 + 10/5 +15/0,5 +20/1	57 dB +5/1 + 10/5 +15/0,5 +20/1	
Eingangsempfindlichkeit Impedanz	70 mV CD direkt: 240 mV 47 kΩ	70 mV CD direkt: 240 mV 47 kΩ	70 mV 47 kΩ	70 mV 47 kΩ	70 mV 47 kΩ	70 mV 47 kΩ	
Ausgangspegel/Impedanz Line Out	388 mV/100 Ω	388 mV/100 Ω	388 mV/2 kΩ	388 mV/2 kΩ	388 mV/2 kΩ	388 mV/2 kΩ	
Kopfhörleistung Impedanz	1,3 mW/8 Ω	1,3 mW/8 Ω	1,3 mW/8 Ω	1,3 mW/8 Ω	1,3 mW/8 Ω	1,3 mW/8 Ω	
Abmessungen (B x H x T) Gewicht	460 x 154 x 350 mm 10,2 kg	425 x 154 x 350 mm 9,2 kg	425 x 137 x 353 mm 5,5 kg	425 x 135 x 351 mm 5,4 kg	425 x 135 x 351 mm 5,3 kg	425 x 120 x 353 mm 4,8 kg	

Magnum-Skyline	
Glasplatte Skyline:	670 x 410 x 8 mm
Breite zwischen den Säulen:	490 mm
Höhe zwischen den Glasplatten:	350 mm
unten:	450 mm

Mini-Lady	
Gesamthöhe	102,5 mm
Gesamtbreite	420 mm
Gesamttiefe	350 mm
Breite zwischen den Säulen:	300 mm
Höhe zwischen den Glasplatten oben:	460 mm
mitte:	70 mm
unten:	345 mm

Plattenspieler	AP-M 640
Abtastsystem	Riemen-Antrieb
Motor	DC Servo-Motor
Drehzahl	33 1/3 + 45 U/min
Gleichlaufschwankungen	0,12%
Rumpeln	60 dB
Tonarm	Statisch ausbalanciert
Effektive Länge	205 mm
Ausgangsspannung	2,5 mV
Kanaltrennung	20 dB
Optimaler Auflageindruck	3,5 g
Abmessungen	360 x 97 x 370 mm
Gewicht	2,9 kg

Receiver	AA-49	AA-39
Endverstärker: Nenn-Ausgangsleistung: 4 Ω (DIN 1 kHz)	100 W x 2	80 W x 2
Leistungsbandbreite (HF-3 dB), 8 Ω	5 Hz - 60 kHz	5 Hz - 60 kHz
Klirrfaktor	0,005%	0,005%
Rauschabstand (HF-A) PHONO	86 dB (MM) 101 dB (MC)	86 dB (MM) 101 dB (MC)
CD/ALX	0,1 mV	0,1 mV
Eigenrauschen (8 Ω)	75 dB	75 dB
Kanaltrennung (HF, 1 kHz)	45	45
Dämpfungsfaktor (1 kHz, 8 Ω)	25	25
Lautsprecher A oder B/A + B	4-16/8-16 Ω	4-16/8-16 Ω
Vorverstärker: Empfangsmpf./Indic./Impedanz: PHONO/MM CD/ALX/TUNER/TAPE	150 mV/1 kΩ 2,0 mV/47 kΩ 150 mV/47 kΩ 150 mV/47 kΩ	150 mV/1 kΩ 2,0 mV/47 kΩ 150 mV/47 kΩ 150 mV/47 kΩ
Ausgangsmpf./Indic./Impedanz/TAPE REC	150 mV/1 kΩ 20 Hz - 20000 Hz ± 0,2 dB	150 mV/1 kΩ 20 Hz - 20000 Hz ± 0,2 dB
Frequenzgang/PHONO (RIAA-Abweichung) TUNER/ALX/TAPE (-3 dB)	20 Hz - 20000 Hz ± 0,2 dB 5 Hz - 100 kHz	20 Hz - 20000 Hz ± 0,2 dB 5 Hz - 100 kHz
Klangregelung Bass Höhen Super-Bass	± 12 dB ± 12 dB	± 12 dB ± 12 dB
Digitalteil MASH	A1 D.A	—
Digitaler Eingangspegel	0,5 V/75 Ω	—
Frequenzgang	5 Hz - 20 kHz ± 0,3 dB	—
Dynamikbereich	98 dB	—
Klirrfaktor	0,002%	—
Kanaltrennung	115 dB	—
Abmessungen (B x H x T) Gewicht	461 x 178 x 438 mm 22 kg	425 x 177 x 401 mm 14,8 kg
FM-Tunerteil Abstimmfrequenzbereich	87,5 - 108,0 MHz	87,5 - 108,0 MHz
Nutzempfindlichkeit (300 Ohm)	11,2 dBf	11,2 dBf
Empfindlichkeitschwelle (Rauschabst. = 50 dB)	16,2 dBf (Mono) 37,2 dBf (Stereo)	16,2 dBf (Mono) 37,2 dBf (Stereo)
Empfangsverhältnis	1,0 dB	1,5 dB
Trennschärfe (± 400 kHz)	86 dB	80 dB
Spiegelreflexdämpfung Z-Dämpfung	100 dB	90 dB
Nebenwellendämpfung	100 dB	85 dB
AM-Unterdrückung	70 dB	60 dB
Piloten-Dämpfung	70 dB	70 dB
Rauschabstand 80 dB (Mono) 75 dB (Stereo)	80 dB (Mono) 70 dB (Stereo)	80 dB (Mono) 70 dB (Stereo)
Gesamtklirrfaktor	0,02% (Mono) 0,02% (Stereo)	0,15% (Mono) 0,20% (Stereo)
Stereotrennung (1 kHz)	53 dB	42 dB
Frequenzgang	30 Hz bis 15 kHz ± 1,0 dB	30 Hz bis 15 kHz ± 1,0 dB
AM-Tunerteil: Abstimmfrequenzbereich	530 kHz bis 1.602 kHz	530 kHz bis 1.602 kHz
Nutzempfindlichkeit	300 µV/m	400 µV/m
Trennschärfe	90 dB	40 dB
Spiegelreflexdämpfung	40 dB	40 dB
Abmessungen (B x H x T) Gewicht	461 x 80 x 357 mm 7,0 kg	425 x 96 x 335 mm 13,3 kg

Vollverstärker	AM-95	AM-69	AM-59	AM-49	AM-39
Endverstärker: Nenn-Ausgangsleistung: 4 Ω (DIN 1 kHz)	230 W x 2	220 W x 2	180 W x 2	130 W x 2	100 W x 2
Leistungsbandbreite (HF-3 dB), 8 Ω	5 Hz - 80 kHz	5 Hz - 60 kHz	5 Hz - 60 kHz	5 Hz - 60 kHz	5 Hz - 60 kHz
Klirrfaktor	0,003%	0,005%	0,005%	0,005%	0,005%
Rauschabstand (HF-A) PHONO	86 dB (MM) 68 dB (MC) 102 dB	86 dB (MM) 68 dB (MC) 102 dB	86 dB (MM) 68 dB (MC) 101 dB	85 dB (MM) 68 dB (MC) 100 dB	84 dB (MM) 68 dB (MC) 100 dB
CD/ALX	0,1 mV	0,1 mV	0,1 mV	0,1 mV	0,1 mV
Eigenrauschen (8 Ω)	60 dB	75 dB	75 dB	75 dB	60 dB
Kanaltrennung (HF, 1 kHz)	50	45	45	45	45
Dämpfungsfaktor (1 kHz, 8 Ω)	50	45	45	45	45
Lautsprecher A oder B/A + B	4-16/8-16 Ω	4-16/8-16 Ω	4-16/8-16 Ω	4-16/8-16 Ω	4-16/8-16 Ω
Vorverstärker: Empfangsmpf./Indic./Impedanz: PHONO/MM CD/ALX/TUNER/TAPE	0,2 mV/100 Ω 2,0 mV/47 kΩ 150 mV/47 kΩ 150 mV/47 kΩ	0,2 mV/100 Ω 2,0 mV/47 kΩ 150 mV/47 kΩ 150 mV/47 kΩ	0,2 mV/100 Ω 2,0 mV/47 kΩ 150 mV/47 kΩ 150 mV/47 kΩ	0,2 mV/100 Ω 2,0 mV/47 kΩ 150 mV/47 kΩ 150 mV/47 kΩ	0,2 mV/100 Ω 2,0 mV/47 kΩ 150 mV/47 kΩ 150 mV/47 kΩ
Ausgangsmpf./Indic./Impedanz/TAPE REC	150 mV/1 kΩ 20 Hz - 20000 Hz ± 0,2 dB	150 mV/1 kΩ 20 Hz - 20000 Hz ± 0,2 dB	150 mV/1 kΩ 20 Hz - 20000 Hz ± 0,2 dB	150 mV/1 kΩ 20 Hz - 20000 Hz ± 0,2 dB	150 mV/1 kΩ 20 Hz - 20000 Hz ± 0,2 dB
Frequenzgang/PHONO (RIAA-Abweichung) TUNER/ALX/TAPE (-3 dB)	20 Hz - 20000 Hz ± 0,2 dB 5 Hz - 100 kHz	20 Hz - 20000 Hz ± 0,2 dB 5 Hz - 100 kHz	20 Hz - 20000 Hz ± 0,2 dB 5 Hz - 100 kHz	20 Hz - 20000 Hz ± 0,2 dB 5 Hz - 100 kHz	20 Hz - 20000 Hz ± 0,2 dB 5 Hz - 100 kHz
Klangregelung Bass Höhen Super-Bass	± 8 dB ± 8 dB	± 12 dB ± 12 dB	± 12 dB ± 12 dB	± 12 dB ± 12 dB	± 12 dB ± 12 dB
Digitalteil MASH	A1 D.A	—	—	—	—
Digitaler Eingangspegel	0,5 V/75 Ω	—	—	—	—
Frequenzgang	5 Hz - 20 kHz ± 0,3 dB	—	—	—	—
Dynamikbereich	98 dB	—	—	—	—
Klirrfaktor	0,001%	—	—	—	—
Kanaltrennung	115 dB	—	—	—	—
Abmessungen (B x H x T) Gewicht	461 x 17				