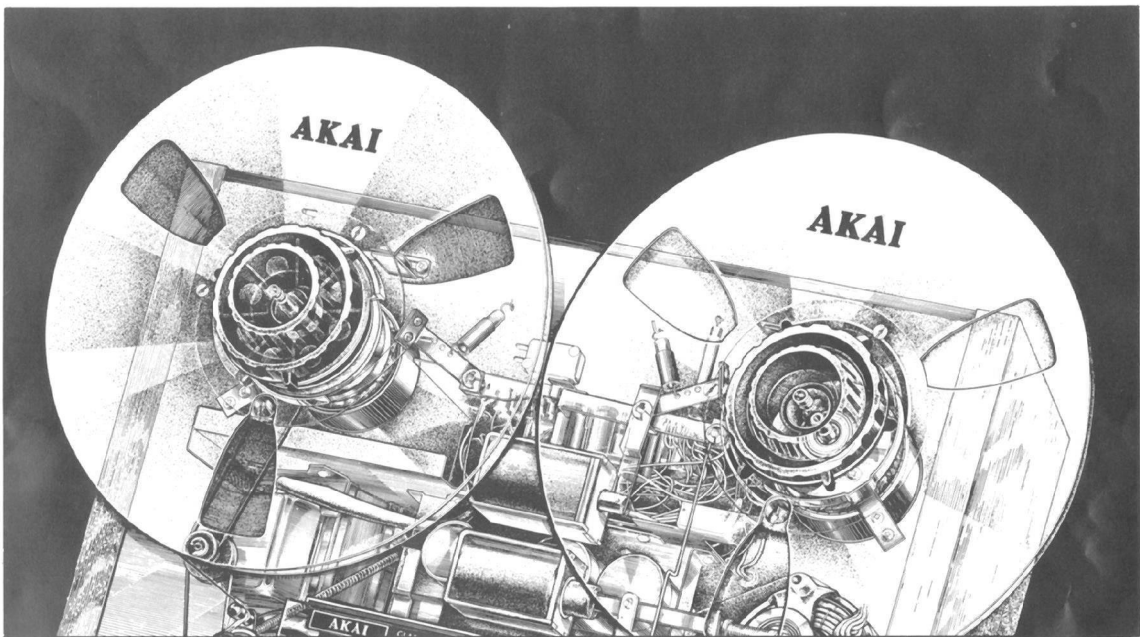


Akai-HiFi-Programm: Tonband-Maschinen, Cassetten-Decks, Receiver, Plattenspieler, Lautsprecher- Boxen.

© beim Hersteller
Archiv Michael Otto
HiFi-Classic.de



***Akai, das komplette
HiFi-AUDIO-Programm.**
Die Skala unserer
HiFi-Komponenten ist
breit und so konzipiert,
daß sie jedem Ihrer
technischen Ansprüche*

*gerecht wird. Von der
magnetischen Bandauf-
zeichnungs-Maschine
für den Heimgebrauch
bis zur semi-profes-
sionellen Tonband- und
Cassetten-Maschine,*

*vom Empfänger-
Verstärker bis hin zur
Steuerzentrale in Ihrer
anspruchsvollen HiFi-
Anlage.*

Vergleichen Sie uns.



Akai International GmbH, Am Siebenstein 4, 6079 Buchschlag, Telefon 06103/63084

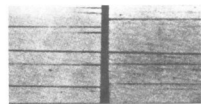
© beim Hersteller
Archiv Michael Otto
HiFi-Classic.de

**Dazu gibt es keinen Vergleich:
Nur Akai hat den GX-Kristall-Tonkopf
mit lebenslanger Garantie.
Dieser steckt in den meisten
Akai-Tonbandmaschinen und Akai
Cassetten-Decks.**

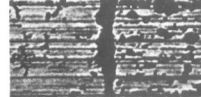
**Ein Edelstein als Systemträger
im GX-Kristall-Tonkopf.**

Kristallferrit – ein magnetisches Mineral – entspricht in Härte und Struktur einem Diamant.

Kristallferrit ist ein Edelstein wie Granat und Spinell, die



800fache Vergrößerung eines GX-Kristall-Kopfes nach 500 Betriebsstunden.



800fache Vergrößerung eines normalen Ferrit-Kopfes nach gleicher Betriebsdauer.

ebenfalls Ferrit-Mineralien sind. Der Kristallferrit-Kern ist das Herz des GX-Kristall-Kopfes. Seine mechanischen Eigenschaften übertreffen bei weitem die des üblichen Ferrit-Eisenoxids und die von Permalloy-Metall – jene Substanzen, die man bisher als Systemträger in Tonköpfen verwendete.

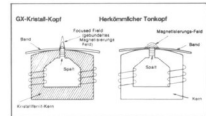
Das GX-Kristallkopfsystem ist rundum in Glas eingegossen.

Ein doppelt gehärteter Glasmantel liegt fugendicht um den Kristallferrit-Kern. Seine Front-

fläche ist hyperbolisch angeschliffen und extrem glatt poliert. Dadurch ist der Reibungsstand zwischen Band und Tonkopf auf ein Minimum reduziert. Die Folge: geringster Bandabrieb und hohe Lebensdauer des Bandmaterials mit gleichbleibender Qualität der Aufnahme und Wiedergabe.

GX-Kristall-Kopfsystem mit „gebündeltem“ Magnetisierungsfeld (Focused Field).

Das Material des GX-Tonkopfes erlaubt es außerdem, Tonsignale als sehr stark gebündeltes Magnetfeld aufs Band zu setzen (Focused Field).



Der GX-Kristall-Kopf mit dem „Focused-Field“ für einen höheren Frequenzgang gegenüber dem herkömmlichen Tonkopf.

Weil das nun streuungsfreier geschieht, ist das Ergebnis: Ein linearer Frequenzgang und deutlich bessere Übertragungswerte.

Der GX-Kristall-Kopf produziert das kristallklare Spiegelbild des Originations; unverfälscht in den Baßlagen, sehr sauber im Präsenzbereich und verzerrungs-frei bei Höhenprägung.

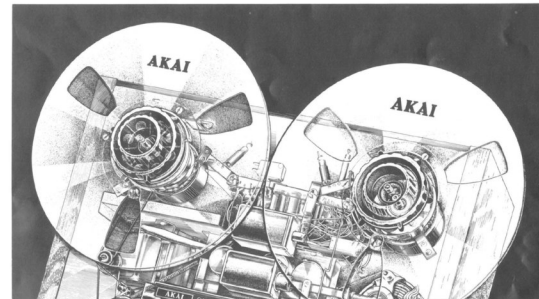
10 entscheidende Vorteile, die Ihnen der GX-Kristall-Tonkopf bietet:

1. Der GX-Kristall-Kopf bringt das Vormagnetisierungs- und Nutzsignal im „Focused-Field-System“ auf das Band.
2. Stabiler Band/Kopf-Kontakt durch hyperbolischen Schliff der gläsernen Kopfoberfläche.
3. Ideale Reibungscharakteristika bei der Band/Kopf-Berührung.
4. Die spiegelglatte Oberfläche des GX-Kristall-Kopfes verhindert weitgehendst Bandabrieb, Staub und Schmutz können nicht so schnell anhaften.
5. Keine Beschädigung des Bandes durch Kratzspuren, da die Kristall-Kopfoberfläche diamanthart und spiegelglatt geschliffen ist.
6. Der GX-Kristall-Kopf ist verschleißfrei. Keine mechanische Abnutzung der Kopfoberfläche durch das ständig darübergleitende Band.
7. Linearer Frequenzgang auch unter extremen Bedingungen.
8. Verbessertes Signal/Rausch-Abstand.
9. Maximale Klangpräzision bei der Aufnahme und Wiedergabe superniedriger Frequenzen.
10. Intermodulations-Verzerrungen sind nahezu nicht existent.

Zubehör	4000 DS-Mr II	GX-210 D	GX-230 D	GX-260 D	GX-650 D/DB	GX-650 D	CS-34 D	GXC-39 D	CS-705 D	CS-707 D	GXC-710 D	GXC-740 D	GXC-760 D
Leerspule 18 cm Ø Kunststoff	●	●	●	●	—	—	—	—	—	—	—	—	—
Leerspule 18 cm Ø Metall, silberfarben			*	*	*	—	—	—	—	—	—	—	—
Leerspule 18 cm Ø Metall, schwarz	*	*		*									
Leerspule 26,5 cm Ø Metall, silberfarben					●	●	—	—	—	—	—	—	—
Kopfmagnetisierer AH-9B	*	*	*	*	*	*	*	*	*	*	*	*	*
Reinigungs- und Montageset AK-700	*	*	*	*	*	*	—	—	—	—	—	—	—
Kopfreinigungs-Stifte CHC-600							*	*	*	*	*	*	*
Kopfreinigungs-Set HC-500	*	*	*	*	*	*	*	*	*	*	*	*	*
Spulensadapter 26,5 cm RH-12		*	*	*	●	●	—	—	—	—	—	—	—
Sensor-Folie für Reverse-Betrieb ST-20		*	*	*	*	*	—	—	—	—	—	—	—
Fernbedienung RC-17		—	—	—	*	*	—	—	—	—	—	—	*
Stereo-Kopfhörer ASE-11	*						*	*	*	*			
Stereo-Kopfhörer ASE-22		*	*	*	*	*					*	*	*
Kondensator-Mikrofon ACM-100	*	*	*	*	*	*					*	*	*
Dynamisches Mikrofon ADM-20		*					*	*	*	*			
Plexiglas-Abdeckhaube	DC-41	DC-210	DC-230	DC-260	DC-650	DC-650S	DC-34	DC-39					
Überspielkabel RCA/RCA – RR-163	●	●	●	●	●	●	●	●	●	●	●	●	●
Überspielkabel DIN/DIN – D-100	*	*	*	*	*	*	—	*	—	—	—	—	—
Sicherungen	●	●	●	●	●	●	●	●	●	●	●	●	●
Bedienungsanleitungen	●	●	●	●	●	●	●	●	●	●	●	●	●

● serienmäßiges Zubehör * empfohlenes Zubehör – nicht versendbar

Akai-HiFi-Programm: Tonband-Maschinen, Cassetten-Decks, Receiver, Plattenspieler, Lautsprecher-Boxen.



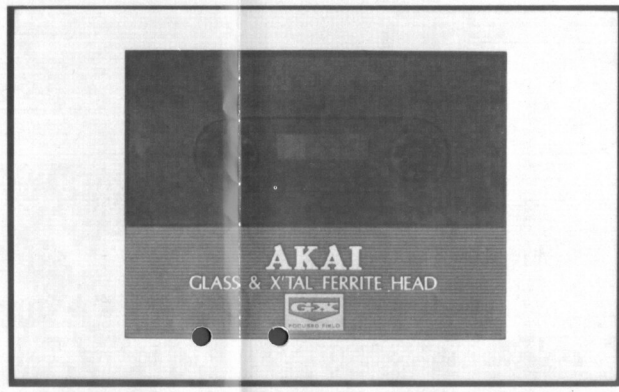
Akai, das komplette HiFi-AUDIO-Programm. Die Skala unserer breiten und so konzipiert, daß sie jedem Ihrer technischen Ansprüche

gerecht wird. Von der magnetischen Bandaufzeichnungsmaschine für den Heimgebrauch bis zur semi-professionellen Tonband- und Cassetten-Maschine,

vom Empfänger-Verstärker bis hin zur Steuerzentrale in Ihrer anspruchsvollen HiFi-Anlage.

Vergleichen Sie uns.





GXC-760D
3-HEAD / 3-MOTOR / DOUBLE CAPSTAN **ADRSYSTEM** **DOLBY SYSTEM**

EJECT

MEMORY ON OFF

PAUSE **REC**

MONITOR

TAPE SELECTOR

DOLBY NR ON OFF

MPX FILTER ON OFF

CAL TONE

OUTPUT

LEFT MIC

REC CAL

PHONE

POWER

PEAK CHECK

DOLBY NR

VU

AKAI ELECTRIC CO. LTD.

Warum wir keinen Vergleich scheuen.

Weil wir uns heute mit Recht zu den führenden HiFi-Herstellern auf der Welt zählen dürfen. Was schließlich auch nicht von ungefähr kommt. Haben wir es doch geschafft, das perfekte technische Know-how unserer Tonbandmaschinen (kein anderer Hersteller kann Ihnen hier eine bessere Aufnahme- und Wiedergabequalität bieten) auch auf die anderen HiFi-Bausteine unseres Programmes zu übertragen.

Beispiel: Unsere Cassetten-Maschine GXC-760 D mit 3 Motoren, zwei Dolby-Systemen, Monitorschaltung zur Vor- und Hinterbandkontrolle und natürlich den verschleißfreien GX-Kristall-Tonköpfen mit lebenslanger Garantie.

Oder unser Stereo-Receiver AA-1030 mit 42 Watt Dauerleistung, Monitorschaltung und einer ganzen Reihe weiterer interessanter Features, die Sie bitte in unserem Sammelprospekt entnehmen.

Bei Ihrem Fachhändler.

FM 88 90 92 94 96 98 100 102 104 106 108 **MHz**

AM 52 60 70 80 90 100 120 140 160 **x10kHz**

SIGNAL

TUNING

FILTER

FM MUTE

LEVEL

AKAI STEREO RECEIVER AA-1030

POWER

PHONE

SPEAKER

BASS

TREBLE

VOLUME

BALANCE

LOUDNESS

MODE

TAPE MONITOR

SELECTOR

POWER

FM STEREO

AFC

Vergleichen Sie dieses HiFi-Programm mit jedem anderen.



AKAI 4000 DS-MK II 4000 DB*

3 Tonkopfsysteme, Frequenzbereich 30-20000 Hz, 1-Motoren-Laufwerk, Gleichlaufschwankungen < 0,14%, Dynamik > 56 dB, Klirrfaktor < 1,5%, Vor- und Hinterbandkontrolle, MicLine-Mixing, Duplay, Multiplay, Echo, schaltbare Entzerrung, Bandsortensummschaltung für Low-Noise- und Wide-Range-Bänder
*mit Dolby, Dynamik > 60 dB



AKAI GX-210 D

3 Tonkopfsysteme in GX-Ausführung* Frequenzbereich 20-22000 Hz, 3 Motoren-Laufwerk, Gleichlaufschwankungen < 0,08%, Dynamik > 56 dB, Klirrfaktor < 0,9%, Vor- und Hinterbandkontrolle, MicLine-Mixing, Duplay, Multiplay, Echo, Bandsortensummschaltung für Low-Noise- und Wide-Range-Bänder
*Lebenslange Garantie auf GX-Kristall-Tonköpfe



AKAI GX-760 D

4 Tonkopfsysteme, GX-Ausführung* Frequenzbereich 30-23000 Hz, Auto-Reverse für Aufnahme und Wiedergabe, 3-Motoren-Laufwerk, Gleichlaufschwankungen < 0,08%, Dynamik > 56 dB, Klirrfaktor < 0,9%, Vor- und Hinterbandkontrolle, MicLine-Mixing, Duplay, Multiplay, Echo, Bandsortensummschalter für Low-Noise- und Wide-Range-Bänder
*Lebenslange Garantie auf GX-Kristall-Tonköpfe



AKAI GX-230 D

3 Tonkopfsysteme, GX-Ausführung* Frequenzbereich 20-25000 Hz, Auto-Reverse, servogesteuertes 3-Motoren-Laufwerk, Gleichlaufschwankungen < 0,08%, Dynamik > 57 dB, Klirrfaktor < 0,9%, Vor- und Hinterbandkontrolle, MicLine-Mixing
*Lebenslange Garantie auf GX-Kristall-Tonköpfe



AKAI GX-265 D

4 Tonkopfsysteme, GX-Ausführung* Frequenzbereich 30-25000 Hz, Auto-Reverse für Aufnahme und Wiedergabe, servogesteuertes 3-Motoren-Laufwerk, Relaissteuerung Gleichlaufschwankungen < 0,05%, Dynamik > 60 dB, Klirrfaktor < 0,3%, Vor- und Hinterbandkontrolle, MicLine-Mixing, Duplay, Bandsortensummschaltung für Low-Noise- und Wide-Range-Bänder
*Lebenslange Garantie auf GX-Kristall-Tonköpfe



AKAI GX-630 D/DB

3 Tonkopfsysteme, GX-Ausführung* Frequenzbereich 20-25000 Hz, servogesteuertes 3-Motoren-Laufwerk, Relaissteuerung fernbedienbar, Gleichlaufschwankungen < 0,05%, Dynamik > 58 dB, Klirrfaktor < 0,9%, Vor- und Hinterbandkontrolle, MicLine-Mixing, Duplay, Multiplay, Echo, Doppel-Capstan, CUE-Schalter
*Lebenslange Garantie auf GX-Kristall-Tonköpfe



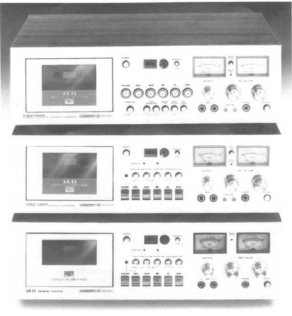
AKAI GX-650 D

3 Tonkopfsysteme, GX-Ausführung* Frequenzbereich 40-30000 Hz, servogesteuertes 3-Motoren-Laufwerk, Relaissteuerung fernbedienbar, 3 Geschwindigkeiten 9,5/19/38 cm/sec, Gleichlaufschwankungen < 0,035%, Dynamik > 58 dB, Klirrfaktor < 0,9%, Vor- und Hinterbandkontrolle, MicLine-Mixing, Duplay, Multiplay, Echo, Doppel-Capstan, CUE-Schalter
*Lebenslange Garantie auf GX-Kristall-Tonköpfe

Die neue Generation der Cassetten-Maschinen: Frontloader mit GX-Kristall-Tonkopf.

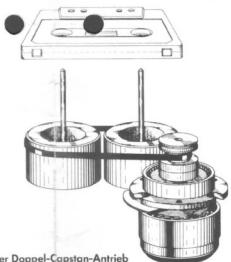
AKAI GX-760 D Front Loading

Neuer GX-2-System-Tonkopf für Vor- und Hinterbandkontrolle* Frequenzbereich 30-19000 Hz (FeCr), servogesteuertes 3-Motoren-Laufwerk, Doppel-Capstan-Antrieb, Gleichlaufschwankungen < 0,15%, Dynamik > 53 dB > 63 dB mit Dolby, Klirrfaktor < 0,9%, Doppel-Capstan-Antrieb, 3-Band-Sortensummschaltung (LH/CrO₂/FeCr), Relaissteuerung fernbedienbar, A.D.R.-System, MicLine-Mixing, Zählerwerk mit Memory, Multiplex-Filter, VU-Meter-Umschaltung, 400-Hz-Generator zur kalibrierfähigen Vormagnetisierung
*Lebenslange Garantie auf GX-Kristall-Tonköpfe



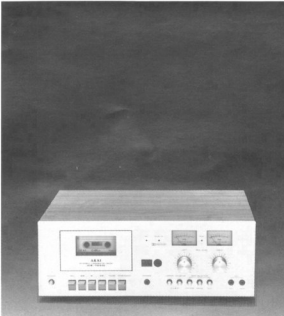
AKAI GX-740 D Front Loading

Neuer GX-2-System-Tonkopf für Vor- und Hinterbandkontrolle* Frequenzbereich 30-18000 Hz, 1 Servo-Motor, Gleichlaufschwankungen < 0,17%, Dynamik > 55 dB > 63 dB mit Dolby, Klirrfaktor < 0,9%, 3-Band-Sortensummschaltung (LH/CrO₂/FeCr), A.D.R.-System, MicLine-Mixing, Zählerwerk mit Memory, Multiplex-Filter, 400-Hz-Generator zur kalibrierfähigen Vormagnetisierung, Peak-Level-Anzeige
*Lebenslange Garantie auf GX-Kristall-Tonköpfe



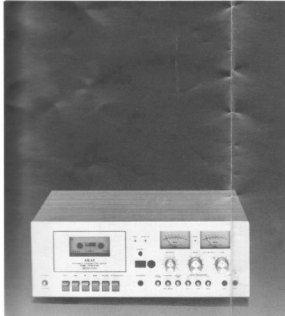
Der Doppel-Capstan-Antrieb im geschlossenen Regelkreis.

Zwei Capstan (Tonwellen), mit je einer eigenen Andruckrolle in einem geschlossenen Regelkreis, sorgen für konstanten Bändzug und damit für immer gleichmäßigen Bandandruck in den Tonköpfen. Ein für Tonband- und Cassetten-Maschine gleichermaßen anwendbares Prinzip. In Form eines Dreiecks werden die beiden Capstan mit ihren Schwanzschalen über einen gemeinsamen Riemen mit der Motorwelle verbunden und stellen einen in sich geschlossenen Regelkreis dar. Die Folge ist eine Straffung des von den Capstan und den Andruckrollen geführten Bandes. Der Bändzug ist somit weitestgehend unabhängig von Reibungskräften in der Cassette und an den Umlenkpunkten. Herabsetzung der Gleichlaufschwankungen auf ein für Studio-Maschinen charakteristisches Wert.
*z.B. bei der GX-650 D, GX-740 D, GX-760 D.



AKAI CS-705 D Front Loading

3 Tonkopfsysteme, Frequenzbereich 30-17000 Hz (FeCr), Gleichlaufschwankungen < 0,17%, Dynamik > 51 dB > 60 dB mit Dolby, Klirrfaktor < 1,5%, Limiter, 3-Band-Sortensummschaltung (LH, CrO₂, FeCr), Peak-Level-Anzeige



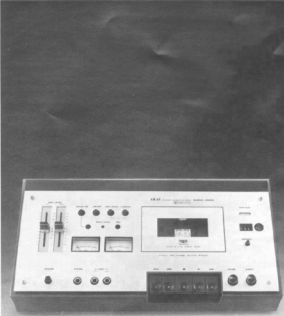
AKAI CS-707 D Front Loading

3 Tonkopfsysteme, Frequenzbereich 30-17000 Hz (FeCr), 1 Gleichstrommotor, Gleichlaufschwankungen < 0,16%, Dynamik > 51 dB > 60 dB mit Dolby, Klirrfaktor < 1,5%, Limiter, 3-Band-Sortensummschaltung (LH, CrO₂, FeCr), Zählerwerk mit Memory, MicLine-Mixing, Peak-Level-Anzeige



AKAI CS-34 D Top Loading

3 Tonkopfsysteme, Frequenzbereich 30-18000 Hz (CrO₂), 1 Gleichstrom-Motor, Gleichlaufschwankungen < 0,2%, Dynamik > 53 dB > 60 dB mit Dolby, Klirrfaktor < 1,1%, Limiter, 3-Band-Sortensummschaltung, L.H. CrO₂, FeCr, Zählerwerk mit Memory, MicLine-Mixing, Peak-Level-Anzeige, Flachbahnregler



AKAI GX-39 D Top Loading

3 Tonkopfsysteme, GX-Ausführung* Frequenzbereich 30-17000 Hz (FeCr), 1-Motoren-Laufwerk, Gleichlaufschwankungen < 0,15%, Dynamik > 53 dB > 60 dB mit Dolby, Klirrfaktor < 1%, Limiter, 3-Band-Sortensummschaltung (L.H. CrO₂, FeCr), Zählerwerk mit Memory, Peak-Level-Anzeige, Flachbahnregler
*Lebenslange Garantie auf GX-Kristall-Tonköpfe

© beim Hersteller
Archiv Michael Otto
HiFi-Classic.de

© beim Hersteller
Archiv Michael Otto
HiFi-Classic.de

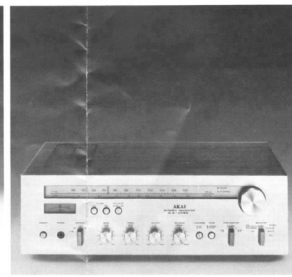
© beim Hersteller
Archiv Michael Otto
HiFi-Classic.de

© beim Hersteller
Archiv Michael Otto
HiFi-Classic.de

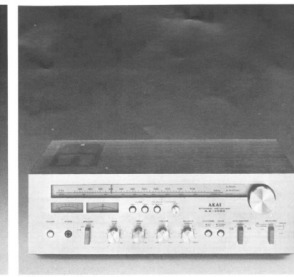
Akai HiFi-Stereo-Receiver abgestuft in Komfort und Leistung.



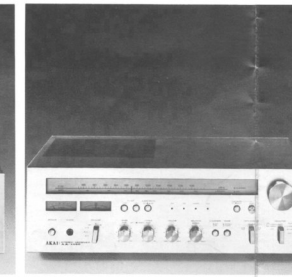
AKAI AA-1010
quarzstabilisierter HiFi-Stereo-Receiver 2 x 16 Watt
Sinus, FM-Empfindlichkeit 2 µV, Selektivität > 70 dB,
Leistungsbandbreite 20 - 60000 Hz, Klirrfaktor < 0,4%,
1 Phono-, 1 AUX-, 1 Tape-Anschluß, 2 Stereo-Laut-
sprechergruppen, 24 Halbleiter, 1 FET, 4 integrierte
Schaltungen.



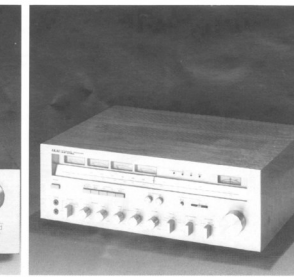
AKAI AA-1020
quarzstabilisierter HiFi-Stereo-Receiver 2 x 32 Watt
Sinus, FM-Empfindlichkeit 2 µV, Selektivität > 70 dB,
FM-Stimmabstimmung, Leistungsbandbreite
10 - 60000 Hz, Klirrfaktor < 0,4%, 2 Phono-, 1 AUX-,
2 Tape-Anschlüsse, 45 Halbleiter, 1 FET, 5 integrierte
Schaltungen.



AKAI AA-1030
quarzstabilisierter HiFi-Stereo-Receiver 2 x 42 Watt
Sinus, FM-Empfindlichkeit 1,8 µV, Selektivität > 70 dB,
AFC, regelbare Stimmabstimmung, Leistungsband-
breite 10 - 60000 Hz, Klirrfaktor < 0,3%, 2 Phono-,
1 AUX-, 2 Tape-Anschlüsse, 2 Stereo-Lautsprecher-
gruppen, 48 Halbleiter, 1 FET, 5 integrierte Schaltungen.



AKAI AA-1050
quarzstabilisierter HiFi-Stereo-Receiver 2 x 62 Watt
Sinus, FM-Empfindlichkeit 1,8 µV, Selektivität > 100 dB,
AFC, regelbare Stimmabstimmung, Leistungsband-
breite 7 - 70000 Hz, Klirrfaktor < 0,15%, 2 Phono-,
1 AUX-, 2 Tape-Anschlüsse, 3 Stereo-Lautsprecher-
gruppen, 74 Halbleiter, 1 FET, 5 integrierte Schaltungen.



AKAI AS-1080
quarzstabilisierter HiFi-Stereo-Quadro-Receiver 2 x 100
oder 4 x 50 Watt Sinus, FM-Empfindlichkeit 1,9 µV,
Selektivität > 70 dB, AFC, regelbare Stimmabstimmung,
Leistungsbandbreite 10 - 60000 Hz, CD-4 Demodulator,
DISC-4 Kanal, SQ- und MATRIX-Schaltungen eingebaut,
2 Tape-Anschlüsse, 2 Stereo- oder 2 Quadro-Lautsprecher-
gruppen, 143 Halbleiter, 1 FET, 14 integrierte Schaltungen.

Informieren Sie sich bitte
ausführlich über das
technische Können der
Akai Maschinen bei Ihrem
HiFi-Fachhändler.



AKAI AP-001 C
Manueller HiFi-Plattenspieler* Präzisions-Riemen-
antrieb, Gleichlaufschwankungen < 0,06%, Rumpel-
fremdspannungsabstand > 50 dB, statisch balancierter
Leichttonarm, Spurführwinkel 1° 30', regelbare Skating
Komponenten, Lateral-Balance, Tonarm-Lift, Norm-
Systembefestigung
*serienmäßig mit Magnetsystem von AUDIO-
TECHNICA



AKAI AP-003
Halbautomatischer HiFi-Plattenspieler* Präzisions-
Riemenantrieb, Gleichlaufschwankungen < 0,05%,
Rumpelfremdspannungsabstand > 52 dB, statisch
balancierter Leichttonarm, Spurführwinkel 1° 30',
regelbare Skating-Komponenten, Lateral-Balance,
Tonarm-Lift, Norm-Systembefestigung, CD-4-tüchtig
*serienmäßig mit Magnetsystem von AUDIO-
TECHNICA



AKAI AP-005
Vollautomatischer HiFi-Plattenspieler* Präzisions-
Riemenantrieb, separater Tonarmmotor, Gleichlauf-
schwankungen < 0,05%, Rumpelfremdspannungs-
abstand > 52 dB, statisch balancierter Leichttonarm,
Spurführwinkel 1° 30', regelbare Skating-Komponenten,
Lateral-Balance, Tonarm-Lift, Norm-Systembefestigung,
CD-4-tüchtig
*serienmäßig mit Magnetsystem von AUDIO-
TECHNICA

© beim Hersteller
Archiv Michael Otto
HiFi-Classic.de

AKAI SA-800
HiFi-2-Weg-Lautsprecherbox, Frequenzbereich
40 - 20000 Hz, 30 Watt Sinus, 40 Watt Musikleistung,
Schalldruck 14 pbar auf 1 m, 8-cm-Mittelhochton-
System, 20-cm-Tiefton-System.

AKAI SA-1000
HiFi-3-Weg-Lautsprecherbox, Frequenzbereich
35 - 20000 Hz, 60 Watt Sinus, 70 Watt Musikleistung,
Schalldruck 16 pbar auf 1 m, 8-cm-Hochton-System,
8-cm-Mittelhochton-System, 30-cm-Tiefton-System.

AKAI SA-1000
HiFi-3-Weg-Lautsprecherbox, Frequenzbereich
35 - 20000 Hz, 50 Watt Sinus, 60 Watt Musikleistung,
Schalldruck 16 pbar auf 1 m, 8-cm-Hochton-System,
8-cm-Mittelhochton-System, 25-cm-Tiefton-System.



AKAI SA-800

AKAI SA-1000

AKAI SA-1000

Vergleichen Sie uns.

