

Vergleichen Sie uns.



© beim Hersteller
Archiv Michael Otto
HiFi-Classic.de

Akai International GmbH, Am Siebenstein 4, 6079 Buchschlag, Telefon 06103/63084

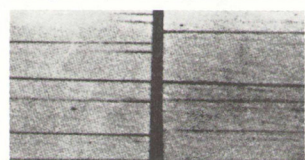
© beim Hersteller
Archiv Michael Otto
HiFi-Classic.de

Dazu gibt es keinen Vergleich: Nur Akai hat den GX-Kristall-Tonkopf mit lebenslanger Garantie.

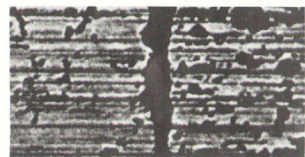
Ein Edelstein als Systemträger im GX-Kristall-Tonkopf.

Kristallferrit – ein magnetisches Mineral – entspricht in Härte und Struktur einem Diamanten.

Kristallferrit ist ein Edelstein wie Granat und Spinell, die ebenfalls Ferrit-Mineralien sind.



800fache Vergrößerung eines GX-Kristall-Kopfes nach 500 Betriebsstunden.



800fache Vergrößerung eines normalen Ferrit-Kopfes nach gleicher Betriebsdauer.

Der Kristallferrit-Kern ist das Herz des GX-Kristall-Kopfes. Seine magnetischen Eigenschaften übertreffen bei weitem die des üblichen Ferrit-Eisenoxys und die von Permalloy-Metall – jene Substanzen, die man bisher als Systemträger in Tonköpfen verwendete.

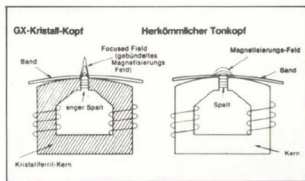
Das GX-Kristallkopfsystem ist rundum in Glas eingegossen.

Ein doppelt gehärteter Glasmantel liegt fugendicht um den Kristallferrit-Kern. Seine Frontfläche ist hyperbolisch angeschliffen und extrem glatt poliert.

Dadurch ist der Reibungswiderstand zwischen Band und Tonkopf auf ein optimales Minimum reduziert. Die Folge: geringster Bandabrieb und hohe Lebensdauer des Bandmaterials mit gleichbleibender Qualität der Aufnahme und Wiedergabe.

GX-Kristall-Kopfsystem mit „gebündeltem“ Magnetisierungsfeld (Focused Field).

Diese neue hart-kristalline Masse erlaubt eine Superminiaturisierung des Kopfspaltes, durch den jetzt die niederfrequenten Tonsignale als



Der GX-Kristall-Kopf mit dem „Focused-Field“ für einen höheren Frequenzgang gegenüber dem herkömmlichen Tonkopf.

sehr stark gebündeltes Magnetfeld aufs Band gesetzt bzw. dort abgenommen werden (Focused Field). Weil das nun streuungsfreier geschieht, werden deutlich bessere Übertragungswerte erreicht. (Und ein linearer Frequenzgang.)

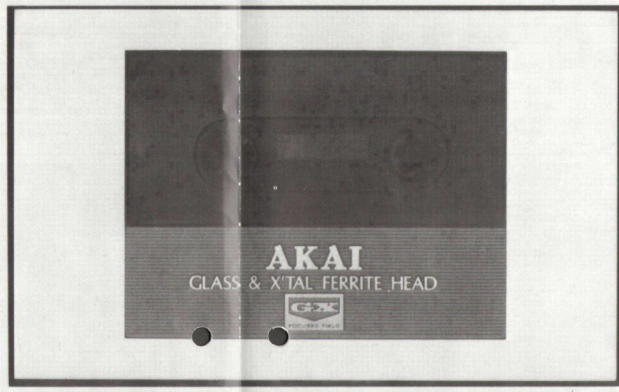
Der GX-Kristall-Kopf produziert das kristallklare Spiegelbild des Originaltons; unverfälscht in den Baßlagen, sehr sauber im Präsenzbereich und verzerrungsfrei bei Höhenprägung.

10 entscheidende Vorteile, die Ihnen der GX-Kristall-Tonkopf bietet:

1. Der GX-Kristall-Kopf bringt das Vormagnetisierungs- und Nutzsignal im „Focused-Field-System“ auf das Band.
2. Stabiler Band/Kopf-Kontakt durch hyperbolischen Schliff der gläsernen Kopfoberfläche.
3. Ideale Reibungscharakteristika bei der Band/Kopf-Berührung.
4. Keine Tonverzerrungen durch Ablagerungen am Tonkopf.
5. Keine Beschädigung des Bandes durch Kratzspuren, da die Kristall-Kopfoberfläche diamanthart und spiegelglatt geschliffen ist.
6. Der GX-Kristall-Kopf ist verschleißfrei. Keine mechanische Abnutzung der Kopfoberfläche durch das ständig darübergleitende Band.
7. Die spiegelglatte Oberfläche des GX-Kristall-Kopfes verhindert Bandabrieb; Staub und Schmutz können nicht so schnell anhaften.
8. Verbessertes Signal/Rausch-Abstand.
9. Maximale Klangpräzision bei der Aufnahme und Wiedergabe superniedriger Frequenzen.
10. Intermodulations-Verzerrungen sind nahezu nicht existent.

Zubehör	4000 DS-Mk II	X - 201 D	GX - 210 D	GX - 230 D	GX - 260 D	GX - 265 D	GX - 630 D/DB	GX - 650 D	CS - 34 D	GXC - 39 D	GXC - 75 D	GXC - 325 D	GXC - 510 D	CS - 705 D	CS - 707 D	GXC - 710 D	GXC - 740 D	GXC - 760 D
Leerspule 18 cm Ø Kunststoff	●	●	●	●	●	●	-	-	-	-	-	-	-	-	-	-	-	-
Leerspule 18 cm Ø Metall, silberfarben				*	*	*	*	*	-	-	-	-	-	-	-	-	-	-
Leerspule 18 cm Ø Metall, schwarz	*	*	*		*				-	-	-	-	-	-	-	-	-	-
Leerspule 26,5 cm Ø Metall, silberfarben							●	●	-	-	-	-	-	-	-	-	-	-
Kopfmagnetisierer AH-9B	*	*	*	*	*	*	*	*	*	*	*	*	*	*	*	*	*	*
Reinigungs- und Montageset AK-700	*	*	*	*	*	*	*	*	-	-	-	-	-	-	-	-	-	-
Kopfreinigungs-Stifte CHC-600										*	*	*	*	*	*	*	*	*
Kopfreinigungs-Set HC-500	*	*	*	*	*	*	*	*	*	*	*	*	*	*	*	*	*	*
Spulensadapter 26,5 cm RH-12	-	-	-	-	-	-	●	●	-	-	-	-	-	-	-	-	-	-
Sensor-Folie für Reverse-Betrieb ST-20	-	*	*	*	*	*	*	*	-	-	-	-	-	-	-	-	-	-
Fernbedienung RC-17	-	-	-	-	-	-	*	*	-	-	-	-	-	-	-	-	-	*
Stereo-Kopfhörer ASE-11	*	*								*	*			*	*			
Stereo-Kopfhörer ASE-22			*	*	*	*	*	*			*	*	*			*	*	*
Kondensator-Mikrofon ACM-100	*			*	*		*	*			*	*	*			*	*	*
Dynamisches Mikrofon ADM-20		*	*				*		*	*				*	*			
Plexiglas-Abdeckhaube	DC-44	Holz ●	DC-210	DC-230	DC-230	DC-230	DC-630	DC-630 S	DC-34	DC-39								
Überspielkabel RCA/RCA - RR-163	●	●	●	●	●	●	●	●	●	●	●	●	●	●	●	●	●	●
Überspielkabel DIN/DIN - D-100	*	*	*	*	*	*	*	-	*	*	*	*	*	-	-	-	-	-
Sicherungen	●	●	●	●	●	●	●	●	●	●	●	●	●	●	●	●	●	●
Bedienungsanleitungen	●	●	●	●	●	●	●	●	●	●	●	●	●	●	●	●	●	●

● serienmäßiges Zubehör * empfohlenes Zubehör - nicht verwendbar



GXC-760D
3-HEAD / 3-MOTOR / DOUBLE CAPSTAN **ADRSYSTEM** **DOLBY SYSTEM**

EJECT **MEMORY** ON ▲ OFF

PAUSE **REC** **←** **□** **▶** **▶▶**

MONITOR **TAPE SELECTOR** **DOLBY NR** **MPX FILTER** **CAL TONE**

TAPE ▲ SOURCE LOW NOISE CHROME Fe-Cr ON ▲ OFF

OUTPUT **LEFT MIC RIGHT** **LEFT MIC RIGHT** **PHONE** **POWER**

PEAK CHECK **DOLBY NR**

AKAI ELECTRIC CO., LTD.

Warum wir keinen Vergleich scheuen.

Weil wir uns heute mit Recht zu den führenden HiFi-Herstellern auf der Welt zählen dürfen. Was schließlich auch nicht von ungefähr kommt. Haben wir es doch geschafft, das perfekte technische Know-how unserer Tonbandmaschinen (kein anderer Hersteller kann Ihnen hier eine bessere Aufnahme- und Wiedergabequalität bieten) auch auf die anderen HiFi-Bausteine unseres Programmes zu übertragen.

Beispiel: Unsere Cassetten-Maschine GXC-760 D mit 3 Motoren, zwei Dolby-Systemen, Monitorschaltung zur Vor- und Hinterbandkontrolle und natürlich den verschleißfreien GX-Kristall-Tonköpfen mit lebenslanger Garantie.

Oder unser Stereo-Receiver AA-1030 mit 42 Watt Dauerleistung, Monitorschaltung und einer ganzen Reihe weiterer interessanter Features, die Sie bitte unserem Sammelprospekt entnehmen.

Bei Ihrem Fachhändler.

AKAI STEREO RECEIVER AA-1030

FM 88 90 92 94 96 98 100 102 104 106 108 **MHz**

AM 52 60 70 80 90 100 120 140 160 **x10kHz**

SIGNAL 0 1 2 3 4 5 **FM TUNING**

FILTER LOW HIGH **FM MUTE** OFF ▲ ON **LEVEL**

POWER **PHONE** **SPEAKER** OFF A B A+B **BASS** FLAT -10 +10 **TREBLE** FLAT -10 +10 **VOLUME** MIN MAX **BALANCE** NORMAL LEFT RIGHT **LOUDNESS** OFF ▲ ON **MODE** STEREO ▲ MONO **TAPE MONITOR** SOURCE 1 2 DUB 1▲2 DUB 2▲1 **SELECTOR** FM MONO AUTO AM 1 2 **PHONE**

● POWER ● FM STEREO ● AFC

Vergleichen Sie dieses HiFi-Programm mit jedem anderen.



AKAI 1722 W mit Endverstärker und integrierten Lautsprechern
 3 Tonkopfsysteme, Frequenzbereich 50-20000 Hz, 1-Motoren-Laufwerk, Gleichlaufschwankungen < 0,2%, Dynamik > 47 dB, Klirrfaktor < 1,8%, eingebauter Endverstärker mit 2 x 10 Watt Sinus Leistung, 2 eingebaute Lautsprecher, Bandsortensummschaltung für Low-Noise- und Wide-Range-Bänder, automatische Endabschaltung



AKAI 4000 DS-MK II 4000 DB*
 3 Tonkopfsysteme, Frequenzbereich 30-20000 Hz, 1-Motoren-Laufwerk, Gleichlaufschwankungen < 0,14%, Dynamik > 56 dB, Klirrfaktor < 1,5%, Vor- und Hinterbandkontrolle, MicLine-Mixing, Duploxy, Multiplay, Echo, schaltbare Entzerrung, Bandsortensummschaltung für Low-Noise- und Wide-Range-Bänder
 *mit Dolby, Dynamik > 60 dB



AKAI X-201 D
 3 Tonkopfsysteme mit Crossfield-Kopf, Frequenzbereich 40-23000 Hz, 3-Motoren-Laufwerk, 3 Geschwindigkeiten 4 76/5 119 cm/sec, Gleichlaufschwankungen < 0,1%, Dynamik > 58 dB, Klirrfaktor < 1,8%, schaltbare Entzerrung, Bandsortensummschaltung für Low-Noise- und Wide-Range-Bänder, 1/4-Spur-Mono-Wiedergabe möglich



AKAI GX-210 D
 3 Tonkopfsysteme in GX-Ausführung*, Frequenzbereich 20-22000 Hz, 3-Motoren-Laufwerk, Gleichlaufschwankungen < 0,09%, Dynamik > 56 dB, Klirrfaktor < 0,9%, Vor- und Hinterbandkontrolle, Bandsortensummschaltung für Low-Noise- und Wide-Range-Bänder
 *Lebenslange Garantie auf GX-Kristall-Tonköpfe



AKAI GX-260 D
 4 Tonkopfsysteme, GX-Ausführung*, Frequenzbereich 30-25000 Hz, Auto-Reverse für Aufnahme und Wiedergabe, 3-Motoren-Laufwerk, Gleichlaufschwankungen < 0,08%, Dynamik > 56 dB, Klirrfaktor < 0,9%, Vor- und Hinterbandkontrolle, MicLine-Mixing, Duploxy, Multiplay, Echo, Bandsortensummschalter für Low-Noise- und Wide-Range-Bänder
 *Lebenslange Garantie auf GX-Kristall-Tonköpfe



AKAI GX-230 D
 3 Tonkopfsysteme, GX-Ausführung*, Frequenzbereich 30-25000 Hz, Auto-Reverse, servogesteuertes 3-Motoren-Laufwerk, Gleichlaufschwankungen < 0,08%, Dynamik > 57 dB, Klirrfaktor < 0,9%, Vor- und Hinterbandkontrolle, MicLine-Mixing, Duploxy, Bandsortensummschaltung für Low-Noise- und Wide-Range-Bänder
 *Lebenslange Garantie auf GX-Kristall-Tonköpfe



AKAI GX-265 D
 4 Tonkopfsysteme, GX-Ausführung*, Frequenzbereich 30-25000 Hz, Auto-Reverse für Aufnahme und Wiedergabe, servogesteuertes 3-Motoren-Laufwerk, Relaissteuerung fernbedienbar, Gleichlaufschwankungen < 0,05%, Dynamik > 60 dB, Klirrfaktor < 0,8%, Vor- und Hinterbandkontrolle, MicLine-Mixing, Duploxy, Bandsortensummschaltung für Low-Noise- und Wide-Range-Bänder
 *Lebenslange Garantie auf GX-Kristall-Tonköpfe



AKAI GX-630 D/DB
 3 Tonkopfsysteme, GX-Ausführung*, Frequenzbereich 20-25000 Hz, servogesteuertes 3-Motoren-Laufwerk, Relaissteuerung fernbedienbar, Gleichlaufschwankungen < 0,05%, Dynamik > 56 dB > 64 dB mit Dolby, Klirrfaktor < 0,7%, Vor- und Hinterbandkontrolle, MicLine-Mixing, Duploxy
 *Lebenslange Garantie auf GX-Kristall-Tonköpfe

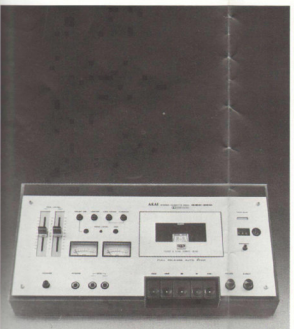


AKAI GX-650 D
 3 Tonkopfsysteme, GX-Ausführung*, Frequenzbereich 40-30000 Hz, servogesteuertes 3-Motoren-Laufwerk, Relaissteuerung fernbedienbar, 3 Geschwindigkeiten 9,5/19/38 cm/sec, Gleichlaufschwankungen < 0,035%, Dynamik > 58 dB, Klirrfaktor < 0,9%, Vor- und Hinterbandkontrolle, MicLine-Mixing, Duploxy, Multiplay, Echo, Doppel-Capstan, CUE-Schalter
 *Lebenslange Garantie auf GX-Kristall-Tonköpfe

So Cassetten-Maschinen. So professionell wie unsere Tonband-Maschinen.



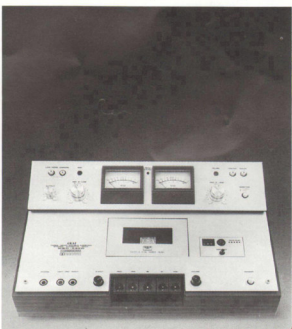
AKAI CS-34 D Top Loading
 3 Tonkopfsysteme, Frequenzbereich 30-15000 Hz (Cr-Co), 1 Gleichstrom-Motor, Gleichlaufschwankungen < 0,2%, Dynamik > 53 dB > 60 dB mit Dolby, Klirrfaktor < 1,1%, Limiter, 2fach-Bandsortensummschaltung, Flachbahnräger
 *Lebenslange Garantie auf GX-Kristall-Tonköpfe



AKAI GX-39 D Top Loading
 4 Tonkopfsysteme, GX-Ausführung*, Frequenzbereich 30-17000 Hz, (FeCr), 1-Motoren-Laufwerk, Gleichlaufschwankungen < 0,18%, Dynamik > 53 dB > 60 dB mit Dolby, Klirrfaktor < 1%, Limiter, 2fach-Bandsortensummschaltung (LH, Cr-Co, FeCr), Zählerwerk mit Memory, Peak-Level-Anzeige, Flachbahnräger
 *Lebenslange Garantie auf GX-Kristall-Tonköpfe



AKAI GX-75 D Top Loading
 4 Tonkopfsysteme, GX-Ausführung*, Frequenzbereich 40-15000 Hz (Co), Auto-Reverse für Aufnahme und Wiedergabe, 1 Synchronmotor, Gleichlaufschwankungen < 0,19%, Dynamik > 52 dB > 60 dB mit Dolby, Klirrfaktor < 1,0%, Limiter, 2fach-Bandsortensummschaltung, Zählerwerk mit Memory, Flachbahnräger
 *Lebenslange Garantie auf GX-Kristall-Tonköpfe



AKAI GX-325 D Top Loading
 Neuer GX-2-System-Tonkopf für Vor- und Hinterbandkontrolle*, Frequenzbereich 15-20000 Hz (FeCr), 1 Servo-Motor, Doppel-Capstan-Antrieb, Gleichlaufschwankungen < 0,12%, Dynamik > 53 dB > 60 dB mit Dolby, Klirrfaktor < 0,9%, 2fach-Bandsortensummschaltung (LH/Co/FeCr), Limiter, A.D.R.-System, Multiplay-Mixing, Zählerwerk mit Memory, Peak-Level-Anzeige
 *Lebenslange Garantie auf GX-Kristall-Tonköpfe

© beim Hersteller
 Archiv Michael Otto
 HiFi-classic.de

© beim Hersteller
 Archiv Michael Otto
 HiFi-classic.de

© beim Hersteller
 Archiv Michael Otto
 HiFi-classic.de

© beim Hersteller
 Archiv Michael Otto
 HiFi-classic.de

**Die neue Generation
der Cassetten-Maschinen:
Frontloader mit
GX-Kristall-Tonkopf.**

AKAI GX-760 D Front Loading
Neuer GX-2-System-Tonkopf für Vor- und Hinterbandkontrolle* Frequenzbereich 30 - 19000 Hz (FeCr), servo-gesteuertes 3-Motoren-Laufwerk, Doppel-Capstan-Antrieb, Gleichlaufschwunngen < 0,13%, Dynamik > 83 dB / > 63 dB mit Dolby, Klirrfaktor < 0,9%, Doppel-Capstan-Antrieb, 3fach-Bandsortenenschaltung (LH/Co/FeCr), Relaissteuerung fernbedienbar, A.D.R.-System, Mic/Line-Mixing, Zählerwerk mit Memory, Multiplex-Filter, VU-Meter-Umschaltung, 400-Hz-Generator zur kalibrierfähigen Vormagnetisierung.
*lebenslange Garantie auf GX-Kristall-Tonköpfe

AKAI GX-740 D Front Loading
Neuer GX-2-System-Tonkopf für Vor- und Hinterbandkontrolle* Frequenzbereich 30 - 18000 Hz, 1 Servo-Motor, Gleichlaufschwunngen < 0,17%, Dynamik > 83 dB / > 63 dB mit Dolby, Klirrfaktor < 0,9%, 3fach-Bandsortenenschaltung (LH/Co/FeCr), A.D.R.-System, Mic/Line-Mixing, Zählerwerk mit Memory, Multiplex-Filter, 400-Hz-Generator zur kalibrierfähigen Vormagnetisierung, Peak-Level-Anzeige.
*lebenslange Garantie auf GX-Kristall-Tonköpfe



AKAI GX-510 D Front Loading
3 Tonkopfsysteme, GX-Ausführung* Frequenzbereich 30 - 17000 Hz (FeCr), 1 Synchronmotor, Gleichlaufschwunngen < 0,17%, Dynamik > 51 dB / > 60 dB mit Dolby, Klirrfaktor < 1%, 3fach-Bandsortenenschaltung (LH/Co/FeCr), Limiter, Zählerwerk mit Memory, Multiplex-Filter, Peak-Level-Anzeige.
*lebenslange Garantie auf GX-Kristall-Tonköpfe

AKAI GX-510 D Vertikal-Cassetten-Deck
3 Tonkopfsysteme, GX-Ausführung* Frequenzbereich 30 - 16000 Hz (Co/O), 1 Synchronmotor, Gleichlaufschwunngen < 0,17%, Dynamik > 50 dB / > 58 dB mit Dolby, Klirrfaktor < 1,0%, Limiter, 2fach-Bandsortenenschaltung, Mic/Line-Mixing, A.D.R.-System.
*lebenslange Garantie auf GX-Kristall-Tonköpfe

AKAI AA-1010
quarzstabilisierter HiFi-Stereo-Receiver, 2 x 16 Watt Sinus, FM-Empfindlichkeit 2 µV, Selektivität > 70 dB, Leistungsbandbreite 20 - 60000 Hz, Klirrfaktor < 0,4%, 1 Phono-, 1 AUX-, 1 Tape-Anschluß, 2 Stereo-Lautsprechergruppen, 24 Halbleiter, 1 FET, 4 integrierte Schaltungen.

AKAI AA-1020
quarzstabilisierter HiFi-Stereo-Receiver, 2 x 32 Watt Sinus, FM-Empfindlichkeit 2 µV, Selektivität > 70 dB, FM-Stimmabstimmung, Leistungsbandbreite 10 - 60000 Hz, Klirrfaktor < 0,4%, 2 Phono-, 1 AUX-, 2 Tape-Anschlüsse, 45 Halbleiter, 1 FET, 5 integrierte Schaltungen.

AKAI AA-1030
quarzstabilisierter HiFi-Stereo-Receiver, 2 x 62 Watt Sinus, FM-Empfindlichkeit 1,9 µV, Selektivität > 100 dB, AFC, regelbare Stimmabstimmung, Leistungsbandbreite 7 - 70000 Hz, Klirrfaktor < 0,15%, 2 Phono-, 1 AUX-, 2 Tape-Anschlüsse, 3 Stereo-Lautsprechergruppen, 48 Halbleiter, 1 FET, 3 integrierte Schaltungen.

AKAI AA-1050
quarzstabilisierter HiFi-Stereo-Receiver, 2 x 62 Watt Sinus, FM-Empfindlichkeit 1,8 µV, Selektivität > 100 dB, AFC, regelbare Stimmabstimmung, Leistungsbandbreite 7 - 70000 Hz, Klirrfaktor < 0,15%, 2 Phono-, 1 AUX-, 2 Tape-Anschlüsse, 3 Stereo-Lautsprechergruppen, 74 Halbleiter, 1 FET, 3 integrierte Schaltungen.



AKAI AP-001 C
Manueller HiFi-Plattenspieler* Präzisions-Riemenantrieb, Gleichlaufschwunngen < 0,08%, Rumpel-/Rempspannungsbstand > 80 dB, statisch balancierter Leichttonarm, Spurfelshinkel 1° 30', regelbare Skating-Kompensation, Lateral-Balance, Tonarm-Lift, Norm-Systembefestigung.
*serienmäßig mit Magnetsystem von AUDIO-TECHNICA



AKAI AP-003
Halbautomatischer HiFi-Plattenspieler* Präzisions-Riemenantrieb, separater Tonarmmotor, Gleichlaufschwunngen < 0,05%, Rumpel-/Rempspannungsbstand > 82 dB, statisch balancierter Leichttonarm, Spurfelshinkel 1° 30', regelbare Skating-Kompensation, Lateral-Balance, Tonarm-Lift, Norm-Systembefestigung, CD-4-tüchtig.
*serienmäßig mit Magnetsystem von AUDIO-TECHNICA

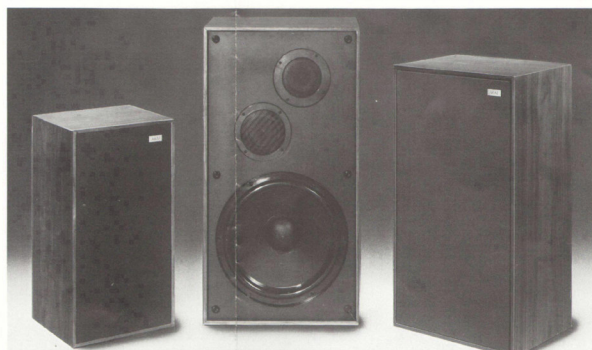


AKAI AP-005
Vollautomatischer HiFi-Plattenspieler* Präzisions-Riemenantrieb, separater Tonarmmotor, Gleichlaufschwunngen < 0,05%, Rumpel-/Rempspannungsbstand > 82 dB, statisch balancierter Leichttonarm, Spurfelshinkel 1° 30', regelbare Skating-Kompensation, Lateral-Balance, Tonarm-Lift, Norm-Systembefestigung, CD-4-tüchtig.
*serienmäßig mit Magnetsystem von AUDIO-TECHNICA

AKAI SA-800
HiFi-2-Weg-Lautsprecherbox, Frequenzbereich 40 - 20000 Hz, 30 Watt Sinus, 40 Watt Musikleistung, Schalldruck 14 µbar auf 1 m, 8-cm-Mittelhochton-System, 20-cm-Tiefton-System.

AKAI SA-1200
HiFi-3-Weg-Lautsprecherbox, Frequenzbereich 35 - 20000 Hz, 60 Watt Sinus, 70 Watt Musikleistung, Schalldruck 16 µbar auf 1 m, 8-cm-Hochton-System, 8-cm-Mittelhochton-System, 30-cm-Tiefton-System.

AKAI SA-1000
HiFi-3-Weg-Lautsprecherbox, Frequenzbereich 35 - 20000 Hz, 50 Watt Sinus, 60 Watt Musikleistung, Schalldruck 16 µbar auf 1 m, 8-cm-Hochton-System, 8-cm-Mittelhochton-System, 25-cm-Tiefton-System.



AKAI SA-800

AKAI SA-1200

AKAI SA-1000

Informieren Sie sich bitte ausführlich über das technische Können der Akai Maschinen in unserem großen Sammelprospekt. Bei Ihrem HiFi-Fachhändler.

Vergleichen Sie uns.



© beim Hersteller
Archiv Michael Otto
HiFi-Classic.de

© beim Hersteller
Archiv Michael Otto
HiFi-Classic.de

© beim Hersteller
Archiv Michael Otto
HiFi-Classic.de

© beim Hersteller
Archiv Michael Otto
HiFi-Classic.de