

Sagen Sie nicht
gleich NEIN zu
HiFi-Stereo
wenn

Sie meinen,
HiFi wäre

zu teuer für Sie,
und Ihre

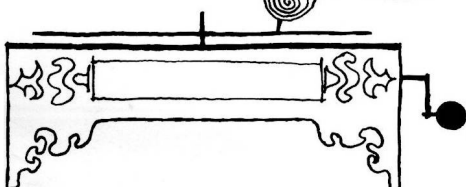
Wohnung
zu klein

und... und... und.

LESEN SIE
ERST

DIESEN

PROSPEKT



Ohne
HiFi-Stereo
sind Sie um
eine ganze
Welt ärmer.

Mit
HiFi-Stereo
sind Sie um
eine ganze
Welt reicher!

AERA 

präsentiert
Ihnen eine
neue Welt in
HiFi-Stereo.

Eine
neue Aera
für Sie!

Hi-Fi-Stereo-Anlage AERA 70 FET Kirksaeter

Die Hi-Fi-Anlage mit neuer Technik: Mit Monolith-Technik! Da gibt es so gut wie keine Störanfälligkeit. Da gibt es kein Altern mehr. Keine Wärmeentwicklung. Die Bedienung ist kinderleicht. Und der Raumklang von überwältigender „natürlicher“ Schönheit! Ganz gleich, ob Sie Liebhaber klassischer oder Kenner moderner Musik sind, ob Sie

lieber Kammermusik hören oder Wagneroperen, ob Sie Folklore sammeln oder sich am Beat begeistern... AERA 70 FET Kirksaeter ist für Sie in jeder Hinsicht vollkommene Hi-Fi-Stereo-Heim-Anlage. AERA 70 FET Kirksaeter bringt die letzten Feinheiten. Auch das zarteste Piano kommt klar und sauber... und das mächtigste Fortissimo bleibt unverzerrt. AERA 70 FET Kirksaeter: Eine Meisterleistung. Audioson Kirksaeter baut in Handserienfertigung das auf modernster Monolith-Technik basierende Steuergerät und die Lautsprecher. Jeder Lautsprecher ist optimal in allen Höhen-, Tiefen- und Mittellagen. Jeder Lautsprecher garantiert brillante Tonwiedergabe.

Sie meinen, diese Top-Anlage müßte auch top-teuer sein? Sie haben recht: Diese Anlage müßte eigentlich sehr teuer sein. Aber sie ist es nicht. Man hat konsequent an den nichttechnischen Kosten gespart! Ja: Auch der Preis dieser AERA-Anlage ist eine erstaunliche Meisterleistung: Die Anlage kostet nur DM 1.398,- (Steuergerät, 2 Lautsprecherboxen)!

AERA

Die Antworten auf Ihre Fragen

Was heißt Stereo und was HiFi?

Unter Stereo versteht man einfach räumliche Klंगाufteilung. High Fidelity, HiFi, ist jedoch ein international festgelegter Qualitätsstandard, mit hoher Forderung nach originalgetreuer Klangwiedergabe.

Die in der Deutschen Industrie-Norm DIN 45500 für HiFi festgelegten Werte werden von der AERA 70 FET Kirksaeter in wesentlichen Teilen weit überschritten.

Was heißt Integrierte Schaltung?

Eine ganze Verstärkerstufe, bestehend aus Einzeltransistoren und Widerständen auf einem Siliziumkristall.

Was ist ein Monolith?

Die integrierte Schaltung mehrerer Transistorfunktionen auf einem Kristall. Anders gesagt: ein mehrstufiger Linearverstärker mit vielen Transistorfunktionen. Die Verwendung von Monolithen in HiFi-Steuergeräten ist neu.



Wunder der Elektronik – 7 Monolithen mit insgesamt 64 Transistor-Funktionen, erstmals in einem HiFi-Gerät. Auf dem kleinen Kristall im Bild sind 30 Transistor-Funktionen untergebracht.

Was ist AERA?

AERA ist ein Gemeinschaftsunternehmen bedeutender Rundfunkgeschäfte in der Bundesrepublik. Durch zentralen Großeinkauf können Unternehmen der AERA Gruppe hochwertige Geräte zu besonders günstigen Preisen anbieten. Ein Beispiel ist die AERA 70 FET HiFi-Stereoanlage.

AERA

AERA 70 FET Kirksaeter

Die technische Sensation

In dieser HiFi-Anlage sind zum ersten Mal neueste Forschungsergebnisse aus der Weltraumtechnik und dem Computerbau verwertet worden: sie ist mit Monolithen aufgebaut.

Das ist ganz neu, ein entscheidender Wandel in der Technik der HiFi-Steuergeräte. Röhren wurden durch Transistoren abgelöst, Transistoren durch integrierte Schaltkreise. Jetzt kennzeichnet die Monolith-Technik den neuesten Stand der elektronischen Entwicklung. Und doch ist es eine voll ausgereifte Technik, ohne sie wäre die Mondlandung nicht möglich gewesen.

Neu und sensationell ist auch, daß ein erfolgreicher, erfahrener HiFi-Hersteller, daß Audioson Kirksaeter, die Erfahrungen von Astronautik und Kybernetik konsequent anwendet und nutzt!

(Audioson Kirksaeter war übrigens schon einmal bahnbrechend in der HiFi-Stereo-Technik: 1965 brachte er den ersten europäischen Hochleistungs-Receiver auf den Markt!)

Der sensationelle Preis

Steuergerät in Monolith-technik mit 144 Halbleiterfunktionen, 70 Watt Musikleistung, 0,5% Klirr-Faktor und 1,5 uV UKW-Empfindlich-

keit, komplett mit 2 HiFi-Lautsprecherboxen

DM 1.398,-
gebundener Preis

AERA

*Zukunftweisende,
zukunftsichere Technik.
Vollkommener Klang.*

**AERA 70 FET
Kirksaeter ist
der Beginn
einer neuen
AERA
in HiFi-Stereo**



*Einmaliger
Preis.*

Das Steuergerät

arbeitet mit 7 Monolithen. Ein besonderer Decoder-Monolith mit 30 Transistor-Funktionen sorgt für den Stereo-Empfang. Ein Stereo-Monolith mit 14 Transistor-Funktionen ist zuständig für die Vorverstärkung und ein zweiter Stereo-Monolith, ebenfalls mit 14 Transistor-Funktionen steuert Lautstärke, Klangregelung, Filter... Selbstverständlich hat dieses Steuergerät eine hochleistungs-komplementäre Endstufe mit modernsten Silizium-Transistoren!

Eine Meisterleistung – dieses neue Kirksaeter: Die kompromißlose Beschränkung auf perfekten UKW-Empfang sichert optimalen Empfang, optimale Klangwiedergabe! Wer MW oder KW empfangen will, schließt einfach ein normales Radiogerät an... Die hohe Empfindlichkeit von 1,5 mV gewährleistet absolut rauschfreien Stereoempfang. Der Tiefenfilter unterdrückt Rumpeln. Der Höhenfilter löscht alle Schallplatten-Nebengeräusche... Der Präsenzscharter hebt die Solisten hervor.

Plattenspieler, Mikrofon, Fernsehton, Kofferradio, Tonbandgerät können angeschlossen werden.

Die Abmessungen sind außerordentlich praktisch! (48 × 12 × 29 cm) Die Wärmeentwicklung ist gleich null. Die Einbaumöglichkeiten sind also ideal!

Die Lautsprecher

handgefertigt von Kirksaeter, genau wie das Steuergerät – Das kombinierte Tief- und Mitteltonsystem mit schweren Membranen ermöglicht eine perfekte Tiefenabstrahlung. Das Hochton-System mit besonders leichter feinfühler Membrane liefert auch in den hohen und höchsten Lagen eine unverzerrte, natürlich-brillante Wiedergabe! Die Anlage kann mit großer Lautstärke gespielt werden, ohne laut zu wirken. Und bei leiser Einstellung bleiben immer noch die feinen Details voll erhalten... Die beiden, in ihren äußeren Abmessungen angenehm kompakten Lautsprecher-Boxen (47,5 × 25 × 22 cm) werden einfach im Steuergerät angeschlossen. Man kann die Boxen schön und praktisch in jedem Regalsystem unterbringen. Oder mittels Haken sicher an die Wand hängen.

AERA 70 FET Kirksaeter wird Ihnen das musikalische Erlebnis der reinen, unverfälschten Klangwiedergabe in Ihrem Heim vermitteln. Hat man erst einmal die Musikübertragung, die Schallplatten-Wiedergabe in dieser HiFi-Stereo-Qualität gehört, wird man sich nie mehr an den glanzlosen Klang konventioneller Wiedergabegeräte gewöhnen können.

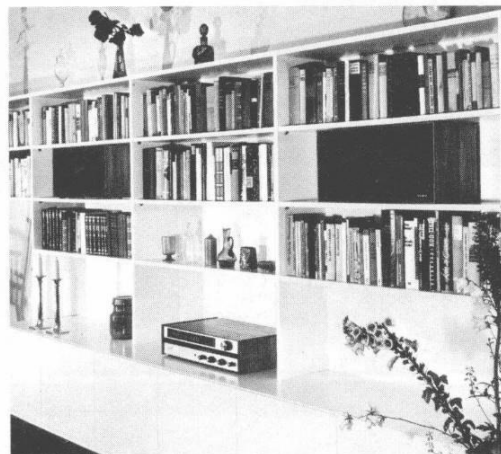
Wenn Sie noch keinen geeigneten HiFi-Plattenspieler besitzen, empfiehlt Ihnen Ihr AERA-Händler zur Schonung Ihrer wertvollen Schallplatten den neuen Plattenspieler ELAC 50 H.



ELAC 50 H, ein hervorragender HiFi-10-Plattenswechsler mit international ausgezeichnetem Abtastsystem STS 344. **DM 398,-**



AERA-Kopfhörer
Eine Spezialentwicklung, die vollkommenen Raumklang vermittelt. Man hört perfekt und ungestört, ohne andere zu stören. **DM 39,-**



Die technischen Daten

Musikimpulsleistung Watt	2 x 35 (70)
Sinusleistung Watt	2 x 25 (50)
Klirr bei 1000 Hz Vollast	0,5%
Intermod. 50/3000 Hz 4:1	
144 Halbleiterfunktionen	
2 Monolithen mit je 7 Transistorfunktionen	
1 Monolith mit 30 Transistorfunktionen	
4 Monolithen ic mit je 5 Transistorfunktionen	
21 Siliziumtransistoren	
1 Bipoltransistor	
4 FET	
4 Varicapdioden	
7 Zehnerdioden	
15 Dioden	
2 Brückengleichrichter	
Eingang Phono I IEC	2,0 mV
Eingang Phono II IEC	2,0 mV
Eingang Extra	150 mV
Eingang Tonband	150 mV

Ausgang Tonband DIN	50 mV
Ausgang Kopfhörer 4 - 200 Ω	ja
Ausgang Lautsprecher	4 - 16
Frequenzumfang 20 - 20 000 Hz	+ 0 - 3/4 dB
Leistungsbandbreite Musik - 1dB	5 - 40 000
Leistungsbandbreite Sinus - 1dB	10 - 35 000
Klangregler Tiefen bei 20 Hz	± 18 dB
Klangregler Höhen bei 20 kHz	± 18 dB
Höhenfilter bei 20 kHz	- 18 dB
Tiefenfilter bei 20 Hz	- 18 dB
Fremdspannungsabstand	75 dB
Phono Magnet 2 mV	63 dB
Phono Magnet 6 mV	72 dB
Übersprecher Verstärker 1 kHz	55 dB
Empfangsbereich 87,5 - 104 MHz	ja
Automatische Stereoumschaltung	ja
UKW-Empfindlichkeit für 26 dB	1,5 µV
Selektivität für 300 kHz	60 dB
AM-Unterdrückung	40 dB
Pilottonunterdrückung	60 dB
Fremdspannungsabstand	60 dB
Variable Kreise	4
Feste Kreise einschl. Decoder	17
Übersprecher Decoder 1 kHz	40 dB
Bandbreite ZF-Verstärker in kHz	200 + 10 %
Abmessungen:	Länge: 478 mm - Höhe: 122 mm
	Tiefe: 290 mm +
	Bedienungsknöpfe: 20 mm
Holzgehäuse:	Schleiflack weiß - Nußbaum
Studio-Tonbandgeräte können in Vor- und Hinterbandkontrolle betrieben werden. Bei Kopfhörer-Anschluß lassen sich die Lautsprecher abschalten.	

AERA-Vorteile: **Der AERA-Preis!**

Der AERA-Service!

AERA  **Die AERA-Garantie!**

elektro-egger OHG

das spezialhaus für elektrik und elektronik
8 münchen-pasing gleichmannstraße 10 tel. 886711