

PERFORMANCE

H I G H



Klangobjekte

TRANSPARENT

kontrastreich

DETAILLIERT

ATL-TRANS. K L A N G K U L T U R

ATL-TRANS, die neue
Verbindung zwischen
Verstärker und Ohr.

Mit modernster
Chassistechnik setzt
die ATL-TRANS-Serie als
Direkt-Großflächen-
Strahler neue Maßstäbe
für vollendete
Musikwiedergabe.

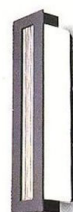
TRANSPARENT — im Klang
EXCLUSIV IM DESIGN. ▯

PERFEKT IM DETAIL. ▯

HOCHTON IN PERFEKTION. Ihre einzigartig luftige und detailgetreue Hochtonwiedergabe erreichen die ATL-TRANS-Lautsprecher mit einem völlig neuartigen Hochtonsystem, dem **Linearfeldwandler**.

Die Membran dieses von ATL konzipierten Hochtöners besteht aus einer extrem dünnen Aluminiumfolie mit fünf richtungsorientierten Leiterbahnen, die vor dem Luftspalt eines kiloschweren Magneten hin und her schwingt.

So bewältigt das Chassis mühelos selbst extrem schnelle Impulse.

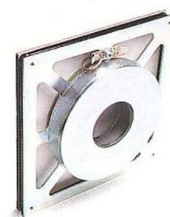


MITTEN INS HERTZ. Die bis zum Sickenrand silbergrau lackierten Mitteltöner werden mit eigens für ATL-TRANS gefertigten Spezialwerkzeugen montiert. 19 Millimeter große Schwingspulen treiben die 10 Zentimeter großen Membranen aus dem ebenso leichten wie steifen Kunststoff Makrofol an.



BASSGEWALT IM QUADRAT. Als Basismaterial für die quadratischen Membranen der Tiefton-Chassis verwendet ATL Hartschaum: Eingefaßt von zwei Schichten aus hochfestem Spezialpapier, ist die Sandwich-Konstruktion absolut resonanzfrei.

Die Schwingspulen der 21 mal 21 Zentimeter großen Baßlautsprecher haben einen Durchmesser von 130 Millimetern und bewegen die Membranen gleichmäßig über die gesamte Fläche.



DER EXTRAKLASSE.

Exklusiv für die ATL-TRANS entwickelte Lautsprechersysteme bestimmen das Erscheinungsbild dieser außergewöhnlichen High-Performance-Klangobjekte. Der Einbau von jeweils mehreren Hoch-, Mittel- und Tieftönern und ihre spezielle senkrechte Anordnung ermöglicht eine derart gleichmäßige



Schallverteilung und imposante Impulswiedergabe, wie sie bislang nur die

Eine akustisch neue Idee wurde mit vielen produktions-

riesigen Membranflächen elektrostatischer Wandler erreichten.

technischen Mitteln kompromißlos so verwirklicht, daß

Die ATL-TRANS-Lautsprecherlinie verbindet diese eindrucksvolle Klangcharak-

teristik in idealer Weise mit dem hervorragenden Impulsverhalten dynamischer

Lautsprecher.

Erfahrung in der Entwicklung von Lautsprechern waren

□ Die ATL-TRANS besticht des weiteren durch einen

Voraussetzung zur Realisierung dieser wertbeständigen

hervorragenden Wirkungsgrad, problemloses Impedanzverhalten und die

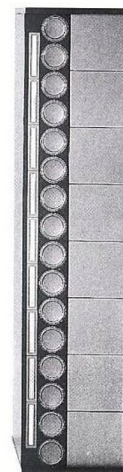
Klangobjekte.

platzsparenden Abmessungen dynamischer Lautsprecher. Daher begnügen

Nehmen Sie sich Zeit für diesen hörbaren Unterschied.

sich die ATL-Schallwandler mit – angesichts ihrer auch im Tiefbaß

hervorragenden Wiedergabequalitäten – erstaunlich kleinen Stellflächen.



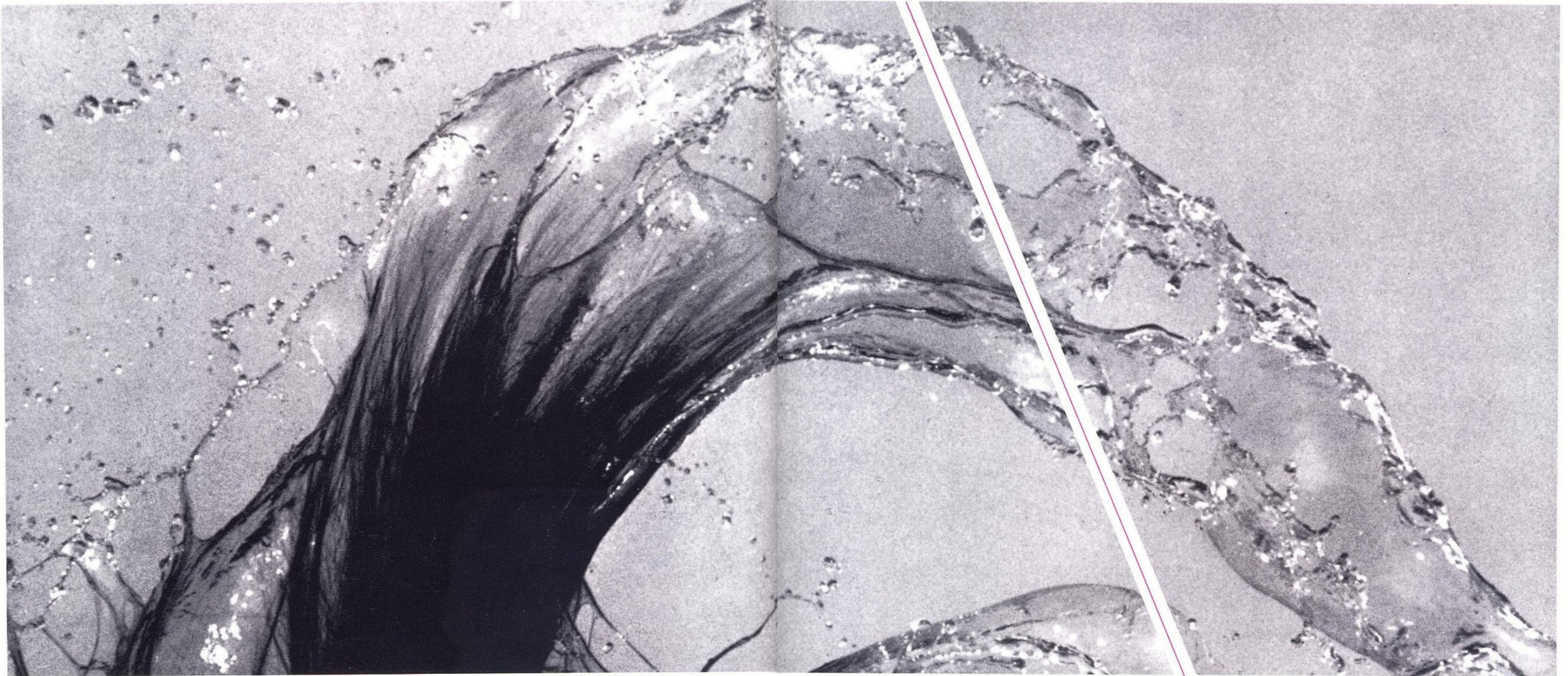


akzente setzt, das außergewöhnliche hervorheben, den feinheiten geltung
verschaffen.

nur zeitgemäße
reproduktionstechnik mit ihrer
hochwertigen ausstattung kann
diese feinen kontraste vollendet
übermitteln.

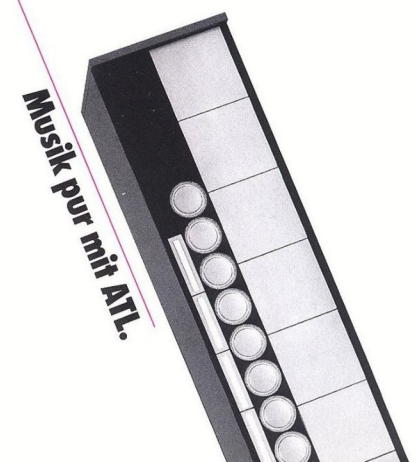
DIE FEINEN **kontraste** SIND ES,

die das objekt mit details füllt,



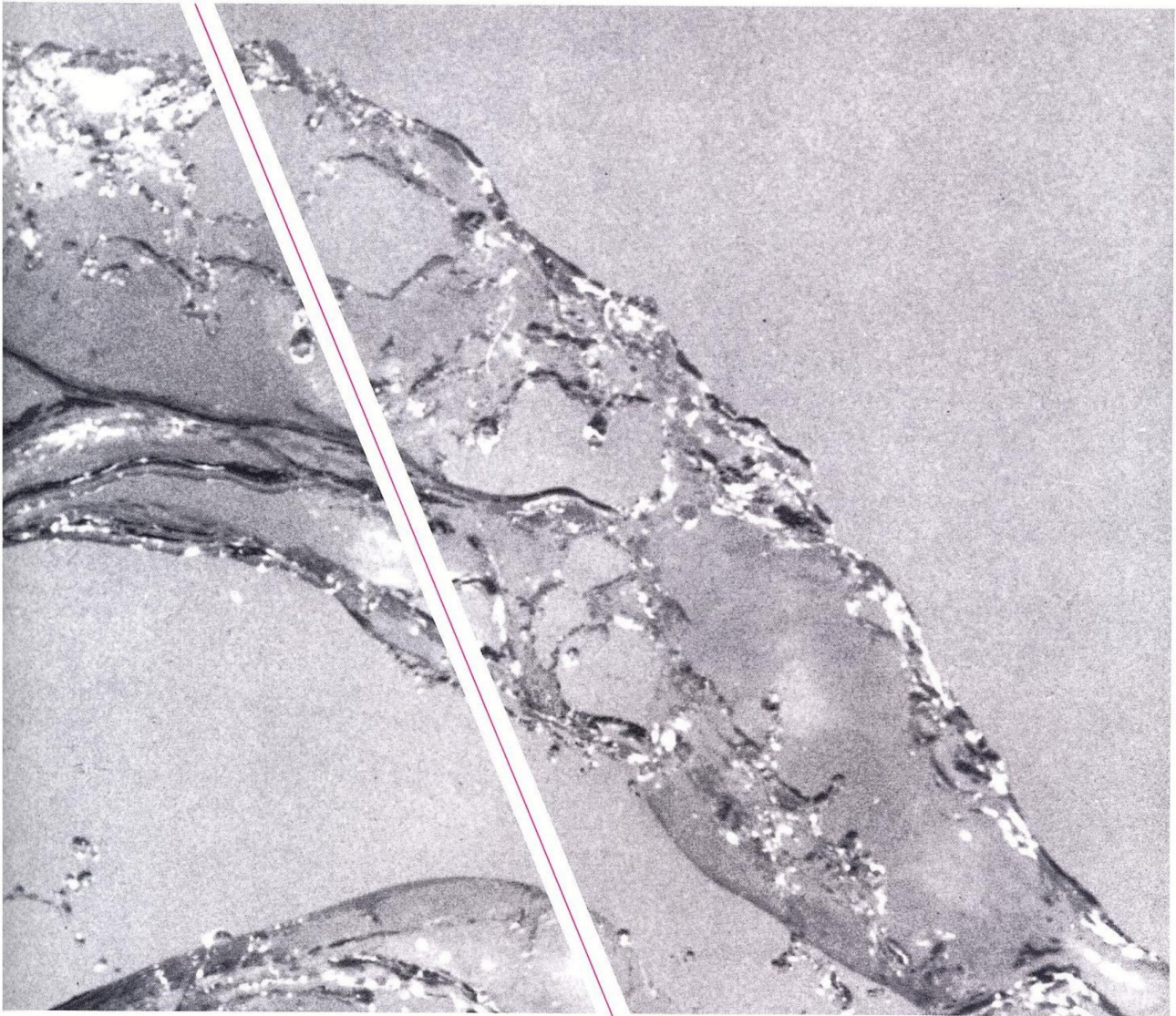
akzente setzt, das außergewöhnliche hervorheben, den feinheiten geltung
verschaffen.

nur zeitgemäße
reproduktionstechnik mit ihrer
hochwertigen ausstattung kann
diese feinen kontraste vollendet
übermitteln.

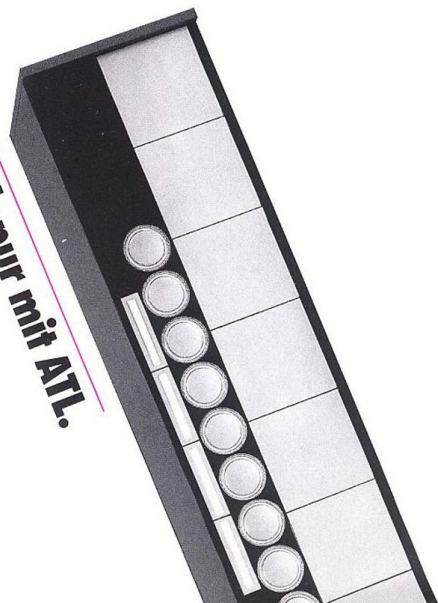


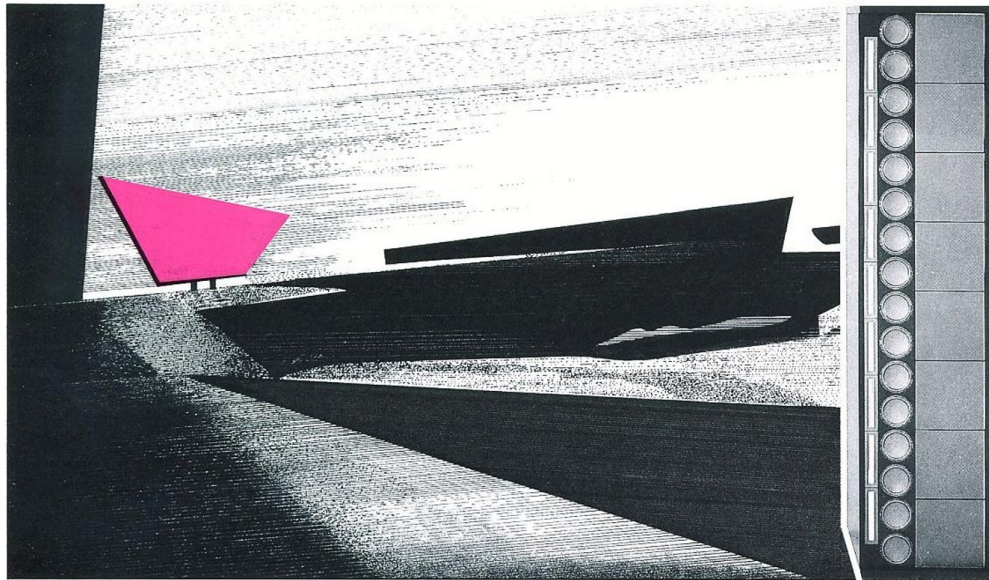
S I N D E S,

die das objekt mit details füllt,



Musik pur mit ATL.





U
N
I
Q
U
E



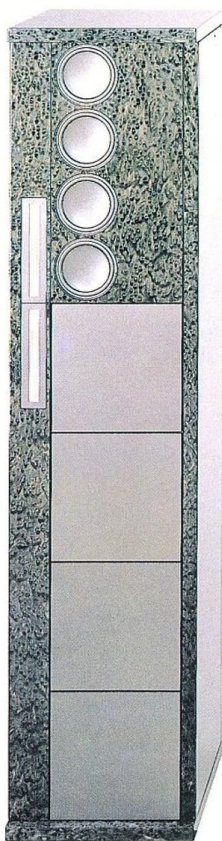
Das Beste ist das Gesamte, das heißt die Einheit aus Inhalt, Form und Idee.

Ein eigenwilliger Name hebt das Produkt aus der Anonymität, gibt ihm Inhalt.

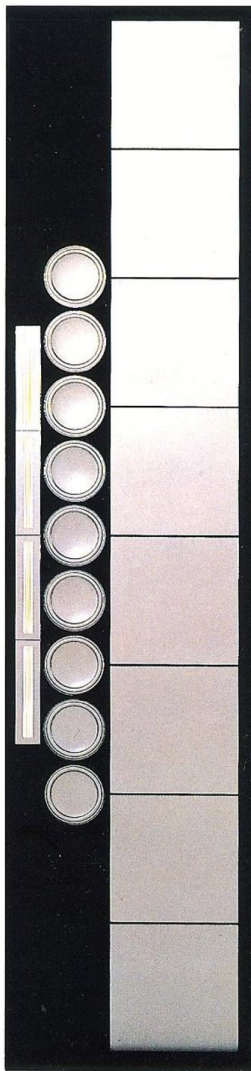
Das exklusiv-individuelle Design formt es zu seiner einzigartigen Unverwechselbarkeit.

Und eine Idee wird zum Klangerlebnis. | A | T | L | - | T | R | A | N | S |

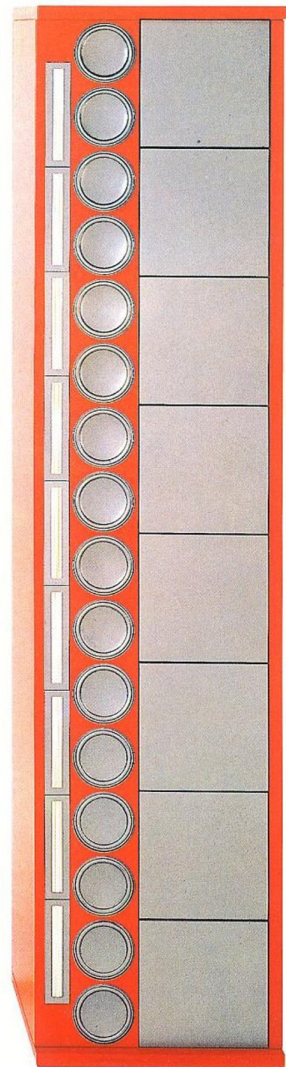
Translife



Transfer



Transart



Bei Translife, Transfer und Transart stehen die Böden und Deckel der Gehäuse jeweils 2 cm über die Frontseite vor.

Technische Daten.

Prinzip:

Line Source - Direktstrahler - Geschlossenes Gehäuse mit Druckausgleichöffnungen Dreiwegsystem

Bestückung TT
MT
HT
Übergangsfrequenzen (Hz)
Belastbarkeit
Sinus/Impuls (Watt)
Frequenzbereich (Hz)
Nennimpedanz
Abmessungen (cm) B x H x T

4
4
2
200/4.500
150/210
26 - 30.000
4 Ohm
29,5 x 131 x 32

Bestückung TT
MT
HT
Übergangsfrequenzen (Hz)
Belastbarkeit
Sinus/Impuls (Watt)
Frequenzbereich (Hz)
Nennimpedanz
Abmessungen (cm) B x H x T

8
9
4
150/4.000
250/350
22 - 33.000
4 Ohm
40 x 172,5 x 32

Bestückung TT
MT
HT
Übergangsfrequenzen (Hz)
Belastbarkeit
Sinus/Impuls (Watt)
Frequenzbereich (Hz)
Nennimpedanz
Abmessungen (cm) B x H x T

8
16
9
150/3.500
300/450
20 - 36.000
4 Ohm
40 x 172,5 x 32

ATL-TRANS im D-E-T-A-I-L-.

Mitteltön:

Dynamischer Treiber mit Makrofol-
Flachkalotte
Größe = 100 mm Durchmesser
Schwingspulen-Durchmesser
19 mm
Magnetische Induktion 11.500 Gauß

Hochtön:

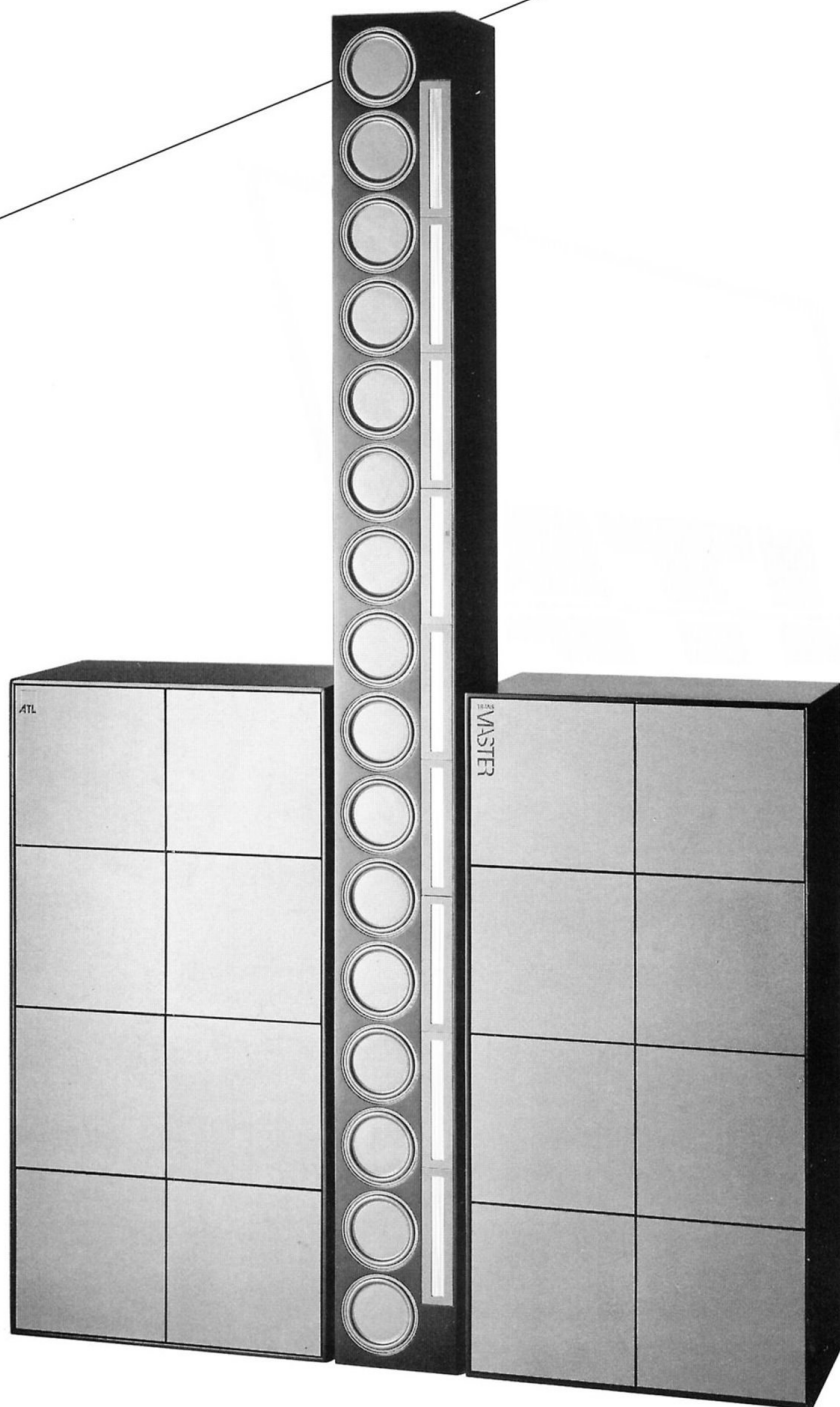
Linearfeldwandler mit Alu-Folien-
Membran
Größe = 170 x 40 mm
Membrangröße = 150 x 7 mm
Magnetgewicht 1.000 Gramm

Aber wir haben auch an das Auge gedacht. Natürlich treffen Sie hauptsächlich mit dem Ohr die Wahl Ihres Lautsprechers. High-Performance-Klangobjekte in dem Licht erscheinen, der Ihrem ganz persönlichen Empfinden entspricht. Wählen Sie deshalb aus einer umfangreichen Zahl edler Furnierhölzer sowie aus einer modernen Farbpalette von 170 RAL-Farbtönen das Passende aus.

Unser ausgewählter Fachhändler berät Sie gerne.

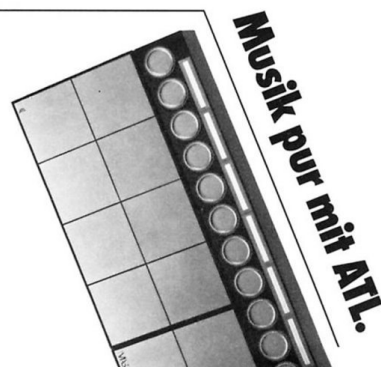
Musik pur mit ATL.

TRANSMASTER.

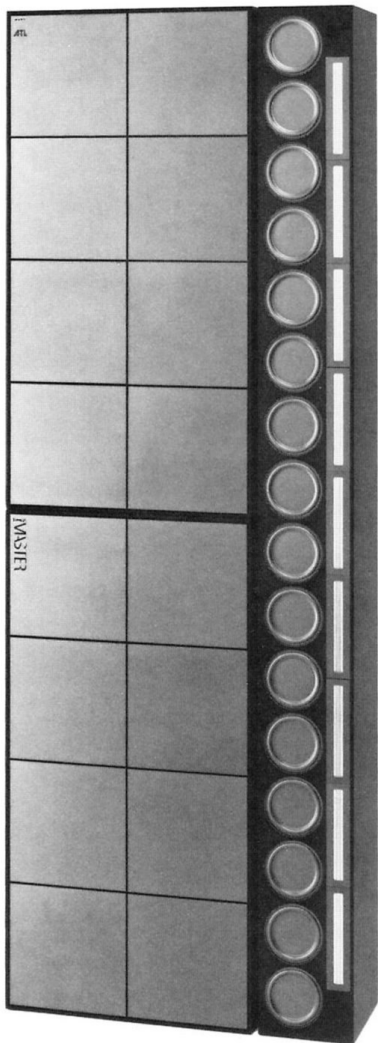


Die einzigartige
Konstruktion dieses
High Performance
Klangobjektes macht es
zum Spitzenmodell
der TRANS-Serie.
Wir haben ihm einen
entsprechenden Namen
gegeben.

| T | R | A | N | S | M | A | S | T | E | R |



Transmaster



UNVERWECHSELBAR,

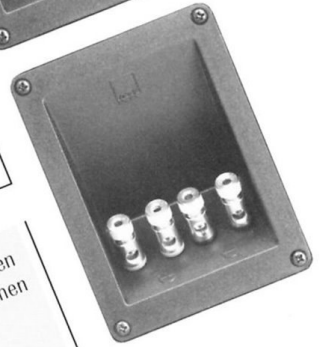
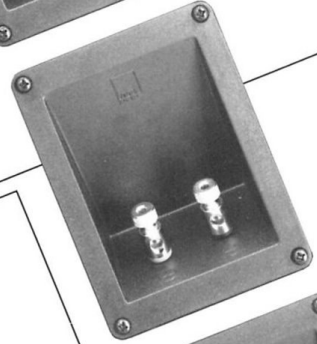
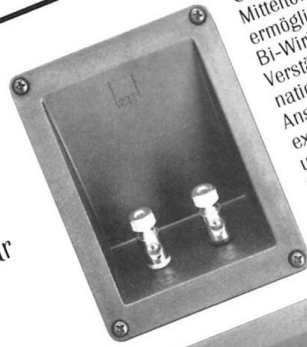
nicht nur wegen seines exklusiv-individuellen Designs, sondern auch die außergewöhnliche Leistungsstärke ist unverkennbar und einzigartig.

Daten technischer Hochleistung.

Bestückung TT	16
MT	16
HT	9
Übergangsfrequenzen (Hz)	150/3.500
Belastbarkeit	400/600
Sinus/Impuls (Watt)	16 - 36.000
Frequenzbereich (Hz)	4 Ohm
Nennimpedanz	43,0 x 85,0 x 25,0
Abmessungen (cm) B x H x T	16,0 x 170,0 x 20,0
Bassgehäuse	2 x Bassgehäuse
Mittel-Hochton Säule	1 x Mittel-Hochtonsäule
Pro Kanal	

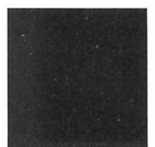
Das Konstruktionsprinzip und die technischen Werte der Tief-, Mittel-, Hochtöner entsprechen denen der ATL-TRANS-Lautsprecherlinie.

Getrennte Anschlüsse für Hoch-, Mittelton- und Bassseinheiten ermöglichen im Bi-Amping- oder Bi-Wiring-Betrieb optimale Verstärker und Kabelkombinationen. Die vergoldeten Anschlußklemmen bieten extrem gute Leitfähigkeit und können Kabel bis 10 qmm Querschnitt sowie massive Bananenstecker aufnehmen.



T R A N S M A S T E R

Klangobjekt der Extraklasse.



HiFi LAUTSPRECHER

ATL

DER HÖRBARE UNTERSCHIED.

Die ATL-TRANS-Lautsprecherlinie,
eine gelungene Synthese aus
hochwertiger HiFi-Technik und
eleganter Design für den
anspruchsvollen Musikliebhaber.

Überzeugen Sie sich.



Ausgabe 1989

ATL Elektro-Akustik-Vertriebs GmbH
Benzstraße 20, 8039 Puchheim
Telefon: 089/8002884
Telefax: 089/803652
Telex: 5214565 atl d

ATL Austria
Rainerstraße 24, A-5020 Salzburg
Telefon: 0662/73990
Telefax: 0662/73990-76

SERVI Q
Postbus 91, NL-3870 Hoevelaken
Telefon: 0031/3495/37193
Telefax: 0031/3495/37193

Musik pur mit ATL.