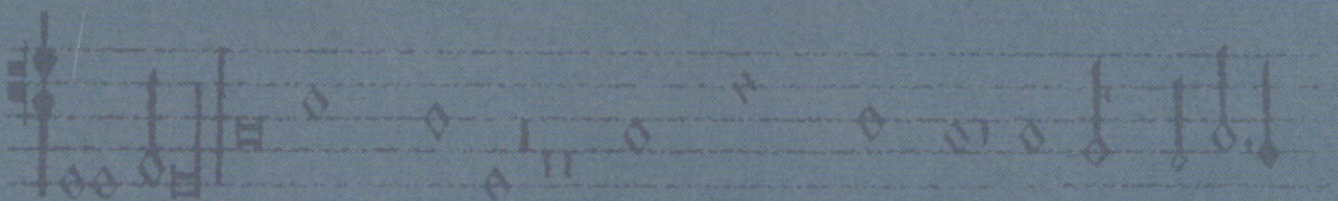
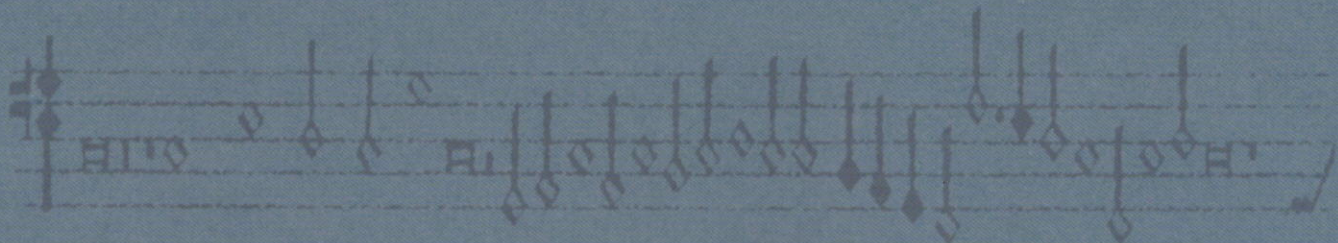
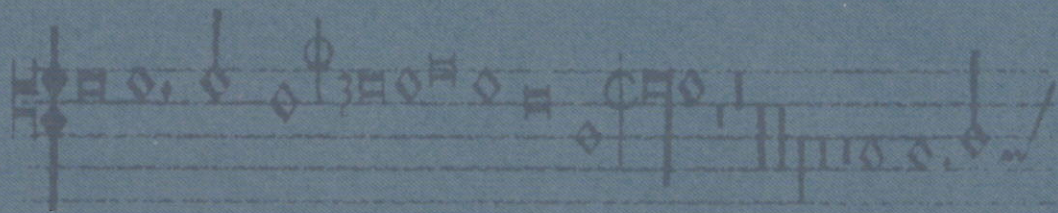


# SONUS - LINE



**ASW**

*the best for your ears ...*

# SONUS - Line

*Audiophiler Klang  
zum ökonomischen Preis*

*Sonus-Line, das ist ASW Klang-  
erlebnis zum erschwinglichen Preis.  
Ausgereifte Technik und modernste  
Fertigungsmethoden haben es möglich  
gemacht, anspruchsvolle Laut-  
sprecher zu schaffen, die auch gehobe-  
nen Wünschen gerecht werden, ohne  
gleich tief in die Tasche greifen zu  
müssen. Nur durch die sorgfältige  
Auswahl der einzelnen Komponenten  
war es möglich, den hohen Anspruch  
bei der Konzeption dieser Laut-  
sprecher durchzusetzen.*

*Audiophil sound at economical  
price*

*Sonus-Line, - ASW sound event at  
reasonable price.  
Matured technique and most modern  
production methods have made it pos-  
sible to create sophisticated loudspea-  
kers which fulfil also highest demands  
without having to pay excessively.  
Only by choosing carefully the single  
components it was possible to put  
through this high demand when plan-  
ning and producing these loudspea-  
kers.*

## SONUS - S 125



**Beste Performance im Tieftonbereich  
durch metallbeschichtete Spezialmembran**

**Best performance in the woofer range  
through metalcoated special cone**



*Belastbarkeit: nom. max 140 / 200 Watt  
R.M.S. / Max. Power load*

*Frequenzbereich: 35-30000 Hz  
Frequency range:*

*Anschlußwert: 4 - 8 Ohm  
Suitable for amplifiers:*

*Impedanz: 4 Ohm  
Impedance:*

*Abmessungen B. x H. x T. 212 x 920 x 285 mm  
Dimensions: W. x H. x D.*

*Besonderheiten:*

- \* Metallbeschichtete Spezialmembran
- \* Bicolor - Design
- \* 25 mm Gewebekalotte

*Features:*

- \* spezial metal-coated cone
- \* bicolor design
- \* 25 mm fabrik dome-tweeter

---

Belastbarkeit: nom. max 70 / 120 Watt  
R.M.S. / Max. Power load

---

Frequenzbereich: 40-30000 Hz  
Frequenzy range:

---

Anschlußwert: 4 - 8 Ohm  
Suitable for amplifiers:

---

Impedanz: 4 Ohm  
Impedance:

---

Abmessungen B. x H. x T. 212 x 375 x 285 mm  
Dimensions: W. x H. x D.

---

## SONUS - S 75



### Besonderheiten:

- \* Metallbeschichtete Spezialmembran
- \* Bicolor - Design
- \* 25 mm Gewebekalotte

### Features:

- \* spezial metal-coated cone
- \* bicolor design
- \* 25 mm fabrik dome-tweeter



## SONUS - S 65

---

Belastbarkeit: nom. max 60 / 100 Watt  
R.M.S. / Max. Power load

---

Frequenzbereich: 45-30000 Hz  
Frequenzy range:

---

Anschlußwert: 4 - 8 Ohm  
Suitable for amplifiers:

---

Impedanz: 4 Ohm  
Impedance:

---

Abmessungen B. x H. x T. 200 x 330 x 285 mm  
Dimensions: W. x H. x D.

---

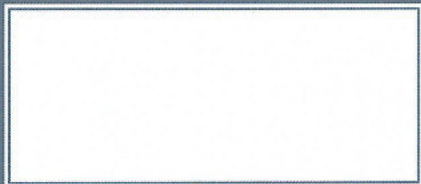


### Besonderheiten:

- \* Bicolores - Design
- \* 25 mm Gewebekalotte
- \* beschichtet Membran

### Features:

- \* bi-color design
- \* 25 mm fabrik dome-tweeter
- \* coated cone



**ASW**

ASW Lautsprecher GmbH

D 48691 Vreden • Rentmeisterskamp 26

Phon 02567/3434 • Fax 02567/633

Internet: <http://www.asw-loudspeaker.com>

e-mail: [info@asw-loudspeaker.com](mailto:info@asw-loudspeaker.com)