



CLASSIC - Serie

CLASSIC - Series

ALR JORDAN

Gehäuseausführungen / Cabinet finish :



Geh.-Ausführung: Schwarz
Cabinet finish: Black



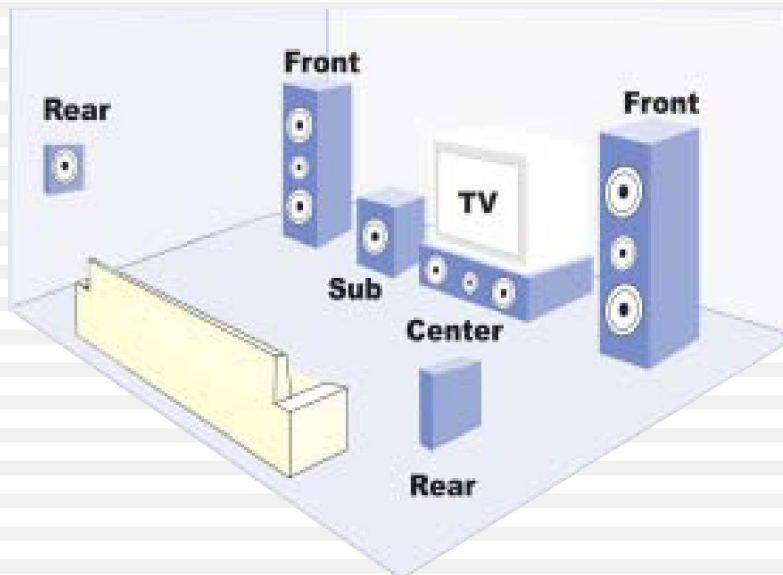
Geh.-Ausführung: Erle
Cabinet finish: Alder



Geh.-Ausführung: Birke
Cabinet finish: Birch

Was nützt die beste Technik, wenn der Lautsprecher nicht klingt oder das beste Design, wenn die Funktionalität zu wünschen übrig lässt ?

Nach der erfolgreichen Markteinführung unserer Note-Serie äußerten viele Kunden den Wunsch nach einem Lautsprecher, der bei kompakteren Gehäuseabmessungen und einem außerordentlichen Preis- Leistungs-Verhältnis möglichst alle Vorzüge der Note-Serie bietet. Neben einer hervorragenden akustischen Wiedergabequalität sollte dieser hohe Anspruch insbesondere auch in einem exzellenten Erscheinungsbild der neuen Lautsprecherserie zum Ausdruck kommen. Ein moderner Lautsprecher sollte es sein, dessen mit edlen Furnieren verkleidetes Gehäuse eine vom Wandel des Zeitgeschmacks losgelöste Eleganz ausstrahlt. Nach diesen Vorgaben entwarfen unsere Designer ein wahrlich klassisch zeitloses Echtholzstyling, das sich unaufdringlich in jede Wohnumgebung integriert.



HOME CINEMA SURROUND 5.1

Parallel hierzu mußte eine technisch zu den Gehäusen passende Lautsprecherbestückung entwickelt werden. Schon im Planungsstadium entschieden sich unsere Konstrukteure für eine Ausführung in 2- Wege Technik. Diese besteht, vereinfacht ausgedrückt, aus einem Basslautsprecher, einem Hochtöner sowie einer Frequenzweiche, die das Signal zu den Lautsprechern leitet. Insgesamt sind alle Modelle sowohl optisch als auch akustisch perfekt aufeinander abgestimmt. Damit ist die neue Serie nicht nur ideal für den vollendeten Musikgenuß, sondern auch für die moderne Mehrkanaltechnik, egal ob DVD, DVD - Audio, DVD - Video oder SACD. Die Classic-Serie wird handgefertigt und unterliegt, wie unsere übrigen Modelle, einer sehr strengen Mess- und Fertigungskontrolle. Selbstverständlich gilt auch für diese Lautsprecher eine weltweite **Garantie von 60 Monaten**.

What use is the best technology if the loudspeaker does not sound right, or the best design if the functionality you want is not there?

Following the successful entry into the market of our Note Series, many customers expressed the wish for a loudspeaker that would have as many as possible of the Note Series advantages in a compact cabinet and offer extraordinary value for money. In particular, as well as giving an outstanding quality of acoustic reproduction, the new series of speakers should satisfy all these high demands and have a particularly attractive appearance. It should be a modern loudspeaker in a high grade finish cabinet radiating an elegance long since lost in the changes of contemporary tastes. Our designers took these requirements and came up with a truly classic timeless real wood styling which will fit discreetly into any home environment. In parallel to this, we developed loudspeaker components that would be a technical match for the new cabinets. At an early stage in the design we opted for a 2 way system. At its simplest this consists of a bass driver and a tweeter, together with a crossover, which routes the signal to the appropriate speaker. All the models will operate perfectly alongside one another, both optically and acoustically. Thus the new series is not only ideal for enjoying music, the speakers will also handle modern multi-channel technology, whether it be DVD, DVD-Audio, DVD-Video or SACD. The Classic Series is assembled by hand and, just like our other models, is supported by a strict programme of testing and inspection. As you would expect, our world-wide **60 month guarantee** also applies to these loudspeakers.



SOUND CHECK

CLASSIC 2



2- Wege Bass Reflex System

2- way bass reflex system



Die Entdeckung des Hörens

Ein klassisches 2-Wege System, ausgeführt als Regal-lautsprecher in Sandwich-Bauweise mit Echtholzoberfläche. Eine Lautsprecherbox, die in einer hochwertigen Wohnungseinrichtung immer einen richtigen Platz findet. Alle Classic Modelle besitzen großzügige Versteifungen, um störende Klangverfärbungen durch Gehäuseresonanzen gänzlich auszuschließen. So befinden sich hinter den Magneten der Basslautsprecher Abstützungen, die das Eigenleben der Chassis unter Kontrolle halten.

Discover listening to music

A classic 2-way system, designed as a bookshelf speaker in sandwich - construction with real wood veneer. A loudspeaker that would fit easily into any style of room furnishings. Extra internal bracing to minimise internal and external vibrations, for instance, special bracing behind the Bass chassis magnet giving extra support ensures that even at loud playback levels only the cone moves and not the chassis. The speaker terminals of the Classic Series are high precision milled and gold plated.

TECH - INFO

- **Phasenoptimierte Linkwitz Riley Schaltung der Frequenzweiche**
Crossover in phase optimised Riley Linkwitz design

- **Magnetisch abgeschirmte Chassis**
Magnetic neutral drivers

- **Low Loss Kondensatoren**
Low loss capacitors

- **Standlautsprecher mit Spikes**
Floorstander with spikes

CLASSIC 5



2- Wege Bass Reflex System

2- way bass reflex system



Schlanker Riese

Die Breite und Tiefe der Classic 5 wurde von dem kleineren Schwestermodell übernommen. Der recht ausgewachsene Lautsprecher bietet mit seiner Doppelbassbestückung hohe Pegel und eignet sich - auch dank der Chassisabschirmung - besonders gut als Frontlautsprecher für ein hochwertiges Heimkino-System. Die Anschlussklemmen sind ebenfalls, wie bei der Classic 2, als hochwertig vergoldetes Bi-Wiring-Terminal ausgeführt.

Slim giant

Wide and deep, this loudspeaker came into being after its little sister, the Classic 2 was finalised. The relatively tall loudspeaker has double bass drivers and, Jordan metal technology cones, which come with a proven record. The bass drivers are designed in classic D' Appolito arrangement. A 24 dB-LKR crossover separates the chassis from one another. The Classic 5 can be an integral part of a high end Home Cinema System and with the magnetic shielding it can be placed in close proximity to the television. Quality high precision milled speaker terminals, with the facility to bi-wire, ensure good contact.

Form und Funktion

Die Bestückung des Classic-Center entspricht weitestgehend dem Lautsprecher Classic 5. Das Gehäusevolumen wurde jedoch auf die Erfordernisse eines TV-Centers reduziert. Die rückwärtigen Ventilationsöffnungen erlauben es, den Center im unteren Mitteltonbereich der Wohnraum-Akustik anzupassen. Durch die magnetische Abschirmung kann der Center problemlos auf oder unter dem Fernsehgerät plaziert werden, ohne Farbverfälschungen zu erzeugen. Das Gehäusedesign ist in einer Echtholzoberfläche ausgeführt. Der Classic Center ist optimal auf die übrigen Classic Modelle abgestimmt und damit die ideale Ergänzung für Ihre Heimkino-Anlage.

Design and function

The components of the Classic Center correspond to those of the Classic 5. The cabinet volume was reduced, however, to suit the requirements of the TV / VCR size. The rear ventilation ports allow tuning of the lower mid frequencies to match the room acoustics. The Classic Center can be placed on or near the TV without causing colour distortion thanks to the magnetic shielding.

TECH - INFO

- **Basschassis Metallmembrane**
Metalcone LF driver
- **Beschichtete Textilmembrane für Hochtöner**
Fabric dome HF cone 25 mm
- **Überlastabschaltung Subwoofer**
Overloaded protected subwoofer
- **Leistung 150 Watt, 300 mm Basslautsprecher**
Amplifier 150 watts, 12 inch woofer

ung steht er auf Aluminium Spikes. Ein 150 Watt starkes aktives Verstärkermodul und ein 300 mm Basschassis sorgen für den nötigen Schalldruck und verwöhnen den Film- und Fernsehfreak mit tiefgründigen Bässen.

Classic Subwoofer

Acoustically perfect for the Classic Series, it is a beautiful design in real wood with a glass plate on top and aluminium spikes. A subwoofer for the cinema and television freak who likes a deep sound. A 300 mm bass-driver with long throw hub voice coil coupled with a 150 watts active amplifier module gives the necessary sound pressure. For that extra punch in the bottom end. The active Classic Subwoofer is a welcome addition to the Classic Series.

CLASSIC CENTER



2- Wege Bass Reflex System

2-way bass reflex system

Classic Subwoofer

Akustisch perfekt abgestimmt auf unsere Classic-Serie präsentieren wir den Classic Subwoofer. Dieses Modell wurde für die absolut souveräne Wiedergabe der ganz tiefen Frequenzen konstruiert. In elegantem Echtholz-Finish mit einer Glasabdeckung

CLASSIC SUB



Aktives Basslautsprecher System

Active subwoofer system

Die Technik der CLASSIC - Serie

Das technische Rückgrat der CLASSIC-Serie bildet ein magnetisch abgeschirmter 140 mm ALR JORDAN Hochleistungs-Basslautsprecher mit Alu-Membran und einem verzerrungsoptimierten Magnetsystem.

Wir haben das extrem leichte und verwindungssteife Aluminiummaterial gewählt, weil es eine hervorragende und verzerrungsfreie Klangtreue bietet. Der beschichtete 25 mm Gewebehochtöner kann seine Verwandtschaft mit dem Hochtöner aus der der Note-Serie nicht verleugnen und bietet ein belüftetes Magnetsystem sowie eine hornlose Schallführung der Frontplatte zur besseren räumlichen Wiedergabe. Die bei der Entwicklung der Note-Serie gewonnenen Erkenntnisse kamen uns bei der Konstruktion des CLASSIC Hochtöners zugute. Die Frequenzweiche ist mit einer Flankensteilheit von 24 db nach dem Linkwitz-Riley System aufgebaut und trennt das Signal zwischen den Bass- und Hochtonbereich bei 2.800 Hz.



CLASSIC WOOFER

Weil die Ausführung und die Abstimmung der Frequenzweiche einen entscheidenden Einfluß auf den Klang des ganzen Systems hat, wurden nur hochwertige Bauteile mit engsten Toleranzen verwendet, um einen verlustfreien Signalfluß zu erhalten. In der neuen CLASSIC-Serie finden Sie hochwertige, massiv vergoldete Bi-Wiring Anschluss terminals die gänzlich der Note Serie entsprechen.

The design of the CLASSIC - Series

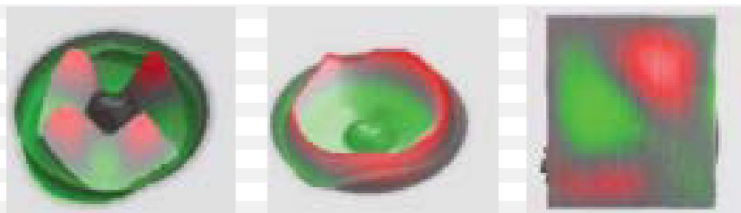
At the heart of the CLASSIC Series is a magnetically screened 140 mm ALR JORDAN high performance bass driver with an aluminium metal cone and a distortion-optimised magnet system. We chose an extremely light and torsionally stiff material because it could provide an outstanding distortion-free high-fidelity sound.

The LF driver was combined with a Neodym tweeter from the same stable. The precoated 25 mm fabric HF cone cannot disguise its family relationship with the Note Series and is a vented magnet system with a hornless transmission path directly from the front panel for better 3-dimensional sound reproduction.



TWEETER

This loudspeaker finds it hard to deny that it is related to the Note Series. The knowledge we gained from the development of the Note Series was of great benefit when it came to designing the CLASSIC HF driver. Switching the signal between bass and tweeter drivers, the crossover design uses the Linkwitz-Riley system and has a 24 dB filter slope. As the type and set up of the crossover has a critical influence on the sound of the whole system, only high quality components with the tightest tolerances were used in order to provide a loss-free signal. You will find that the same high quality, solid, gold plated Bi-Wiring terminals on the CLASSIC as you would on the Note Series.



1500 Hz

4000 Hz

1500 Hz

**Laserplots
low frequency driver
Classic 2**

**Laserplot
Cabinet Classic 2**

Im Rahmen der intensiven Messungen im schalltoten Raum wurde das Verhalten der Gehäuse während der Versuche mit hochpräzisen Lasermessgeräten erfaßt, um störende Resonanzen sichtbar zu machen. Diese Erkenntnisse flossen in die Konstruktion der Gehäuse und Anordnung der Lautsprecher Chassis ein.

The behaviour of the cabinet was established in tests in an anechoic chamber using high precision laser equipment to display any disturbing resonance. The results were used in the design of the cabinets and positioning of the drivers.

Technische Daten:

Technical Data:



Name / Name:	CLASSIC 2	CLASSIC 5	CENTER	CLASSIC SUB
System:	2- Wege Bass Reflex System	2- Wege Bass Reflex System	2- Wege Bass Reflex System	Aktives Bass Reflex System
System:	2- way bass reflex system	2- way bass reflex system	2- way bass reflex system	Active bass reflex system
Nennbelastbarkeit: Nominal Power Handling:	80 Watt 80 watts	110 Watt 110 watts	90 Watt 90 watts	150 Watt Verstärker 150 watts Amplifier
Musikbelastbarkeit: Musical Power Handling:	120 Watt 120 watts	150 Watt 150 watts	130 Watt 130 watts	----- -----
Frequenzbereich: Frequency Response:	45-30.000 Hz 45-30,000 Hz	40-30.000 Hz 40-30,000 Hz	35-30.000 Hz 35-30,000 Hz	25-150 Hz 25-150 Hz
Impedanz: Impedance:	6 Ohm 6 ohms	8 Ohm 8 ohms	8 Ohm 8 ohms	----- -----
Empfindlichkeit (2.83 V/m): Sensitivity (2.83 V/m):	88 dB 88 dB	90 dB 90 dB	90 dB 90 dB	200 mV 200 mV
Empf. Verstärkerleistung: Suggested Amp Power:	25-150 Watt 25-150 watts	25-200 Watt 25-200 watts	25-150 Watt 25-150 watts	----- -----
Übergangsfrequenz: Crossover Frequency:	2800 Hz 2800 Hz	2800 Hz 2800 Hz	2800 Hz 2800 Hz	variabel variable
Flankensteilheit der Filter: Filter Slope:	24 dB (Linkwitz-Riley) 24 dB (Linkwitz-Riley)	24 dB (Linkwitz-Riley) 24 dB (Linkwitz-Riley)	24 dB (Linkwitz-Riley) 24 dB (Linkwitz-Riley)	24 dB 24 dB
Besonderheiten:	Jordan Aluminium Mem- Jordan Aluminium Mem- Jordan Aluminium Mem- Beschichtete Papier- bran beschichtete Gewebe- bran beschichtete Gewebe- bran beschichtete Gewebe- membran, Pegel einstell- kalotte, Bi-Wiring Terminal, kalotte, Bi-Wiring Terminal, kalotte, Bi-Wiring Terminal, bar, Phasenlage schalt- hochwertige Frequenz- hochwertige Frequenz- hochwertige Frequenz- bar, automatischer Ein- / weiche, abstimmbare weiche, abstimmbare weiche, abstimmbare Aus Schalter, Langhub- Ventilation. Ventilation. Ventilation. schwingenspule.			
Special Features:	Jordan Aluminium cone, Jordan Aluminium cone, Jordan Aluminium cone, Coated paper cone, adju- precoated polyester HF precoated polyester HF precoated polyester HF stable input level, switch- dome, Bi-wiring terminal, dome, Bi-wiring terminal, dome, Bi-wiring terminal, ble phase, auto on / off adjustable passive radia- adjustable passive radia- adjustable passive radia- switch, long-throw drive tor. tor. tor. unit.			
Abmessungen (B x H x T): Dimensions (W x H x D):	170 x 300 x 260 mm 6.7 x 11.8 x 10.2 inch	170 x 990 x 260 mm 6.7 x 39.0 x 10.2 inch	478 x 170 x 260 mm 18.8 x 6.7 x 10.2 inch	370 x 345 x 470 mm 14.6 x 13.6 x 18.5 inch
Gewicht (netto / stück): Weight (net / each):	5,3 kg 11.7 lbs	14,8 kg 32.6 lbs	9,3 kg 20.4 lbs	20,7 kg 45.5 lbs
Farben & Furniere: Wood finishes:	Schwarz, Erle, Birke Black, Alder, Birch	Schwarz, Erle, Birke Black, Alder, Birch	Schwarz, Erle, Birke Black, Alder, Birch	Schwarz, Erle, Birke Black, Alder, Birch

Händler / Dealer:

ALR Acoustics GmbH ▪ P. O. Box 13 11 25 ▪ D - 46473 Wesel

 +49 (0) 281 - 83 100 ▪ FAX +49 (0) 281 - 83 111 ▪ E-Mail Info@ALR-JORDAN.COM

Internet: [http:// www.ALR-JORDAN.COM](http://www.ALR-JORDAN.COM)