

AKG
acoustics



Pro Fidelity



Katalog '87
Kopfhörer
Tonabnehmersysteme



Seite 4 K 2
— Der Mobile



Seite 5 K 14 TV
— Der Fernsehhörer



Seite 6 K 45
— Der Robuste



Seite 7 K 135
— Der Kraftvolle



Seite 8 K 141
— Der Universelle



Seite 9 K 145
— Der Innovative



Seite 10 K 240 Monitor
— Der Klassiker



Seite 11 K 240 DF
— Der Professionelle



Seite 12 K 260 Professional
— Der Fortschrittliche



Seite 13 K 340
— Der Gediegene



Seite 14 P 4, P 4DP, P 5
— Die Preiswerten



Seite 15 P 10 S, P 10 ED Studio,
P 15 S, P 25 S,
— Die Spezialisten

Dies sind die anspruchsvollen Zielsetzungen von AKG-acoustics. Seit Jahrzehnten versorgt das weltweit erfolgreiche Unternehmen — mit Stammsitz in Wien — die Märkte Consumer-Audio, Telecom, Audio-Communications und Acoustical Components sowie den Musiker- und Studiobereich mit Produkten, die den höchsten Ansprüchen gerecht werden.

Die hausinternen wissenschaftlichen Aktivitäten sowie die kompromißlose Bereitschaft neueste Technologien in die Produktentwicklung und -fertigung einfließen zu lassen, bilden das feste Fundament für die Realisierung marktgerechter Produkte. Ein konstant hohes Qualitätsniveau und größte Flexibilität sind die Maximen, die bei AKG die Produktpolitik prägen.

AKG — HiFi; zwei Kurzformen, Synonyme für den guten Klang. Die deutsche Industrienorm DIN 45.500 hat festgelegt, welchen technischen Anforderungen Audio-Geräte zu genügen haben, um eines zu sein: "HiFi". Das war schon vor Jahren. Seither hat sich diese Norm kaum geändert, obwohl die Audiotechnik inzwischen große Entwicklungsschritte durchgemacht hat. AKG — schon immer dem Besten verpflichtet — hat dem Rechnung getragen. AKG-Audio-Produkte übertreffen die DIN-Norm bei weitem.

AKG — HiFi; in dieser Kombination ist der gute Klang bestens. Ob Tonabnehmersystem oder Stereo-Kopfhörer — AKG setzt die Eckpfeiler jeder Übertragungskette, die Eckpfeiler, auf die sich das "HiFi-Klanggebäude" stützen kann.



DIGITAL AUDIO COMPATIBLE



K 2

Das flotte Einsteiger-Modell für zu Hause und unterwegs.

Das **dynamische Breitbandsystem** liefert brillanten Klang. Da kommen die Bässe genauso sauber wie die Höhen.

Die **in alle Richtungen bewegliche Hörmuschel** sitzt am Ohr wie maßgeschneidert.

Der **Kombi-Klinkenstecker** sorgt für den richtigen Kontakt. K 2; auch das Design kann sich sehen lassen.

Technische Daten: K 2

Übertragungsbereich:	30 — 18.000 Hz
Nennimpedanz:	200 Ohm/System
Andrückkraft:	1,5 N (ca. 150 g)
Gewicht:	90 g (ohne Kabel)
Anschlußkabel:	zweiseitig zugeführt, Länge 3 m
Stecker:	Kombiklinkenstecker, Stereo 6,3 mm Ø / 3,5 mm Ø





K 14 TV

Der Beitrag zum angenehmen Fernsehabend: das Programm in jeder Lautstärke genießen, ohne andere zu stören. — Der K 14 TV macht es möglich.

Verfügbar in **mono** oder **stereo**, mit **Steckervarianten**, die für alle Kopfhörerausgänge geeignet sind.

Das **integrierte Reglerkästchen** in bequemer Griffhöhe ermöglicht die individuelle Wahl der Lautstärke.

Die mitgelieferte **Kabelhaspel** verhindert Knickungen und Verwick-

lungen des **6 m langen Anschlußkabels**.

K 14 TV; Fernsehen wird zum Vergnügen.

Technische Daten: K 14 TV

Übertragungsbereich:	70 — 15.000 Hz
Nennimpedanz:	200 Ohm/System
Andrückkraft:	2,6 N (ca. 260 g)
Gewicht:	170 g
Anschlußkabel:	zweiseitig zugeführt, Länge 6 m
Steckervarianten:	Klinkenstecker 3,5 mm Ø mono Klinkenstecker 6,3 mm Ø mono oder stereo mono oder stereo Würfelsecker DIN-Lautsprecherstecker, mono



DIGITAL AUDIO COMPATIBLE



K 45

Der K 45 nimmt auch die härtesten Einsätze nicht übel.

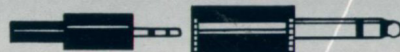
Die **abnehmbaren Schaumstoff-polster** sind problemlos zu reinigen.

Das **dynamische Großmembran-system** läßt das Ohr nicht zu kurz kommen.

Der **Kombiklinkenstecker** bringt den richtigen Anschluß. K 45; einfach, solid, bewährt.

Technische Daten: K 45

Übertragungsbereich:	30 — 18.000 Hz
Nennimpedanz:	200 Ohm/System
Andrückkraft:	3,0 N (ca. 300 g)
Gewicht:	100 g (ohne Kabel)
Anschlußkabel:	zweiseitig zugeführt, Länge 3 m
Stecker:	Kombiklinkenstecker, Stereo 6,3 mm Ø / 3,5 mm Ø





DIGITAL AUDIO COMPATIBLE



K 135

Dieser Kopfhörer bringt höchste Pegel unverzerrt ans Ohr.

Das **klangpräzise Einweg-System** schafft tiefe Orgelbässe ebenso mühelos wie die hohen Frequenzen eines Triangels.

Die **hautfreundlichen Polster** bieten exzellenten Komfort fürs Ohr.

K 135; die Alternative zur Discothek.

Technische Daten: K 135

Übertragungsbereich:	25 — 18.000 Hz
Nennimpedanz:	150 Ohm/System
Andrückkraft:	3,5 N (ca. 350 g)
Gewicht:	160 g (ohne Kabel)
Anschlußkabel:	zweiseitig zugeführt, Länge 3 m
Stecker:	Stereoklinkenstecker, 6,3 mm Ø

K 141 — Der Universelle

stereoplay

Test 12/85

K 141

Klang: sehr gut
Preis/Leistung: sehr gut
Qualitätsstufe: Spitzenklasse II



DIGITAL AUDIO TAPE



DIGITAL AUDIO COMPATIBLE



K 141

Durch eine bewährte Konzeption wurde dieser Kopfhörer sowohl in der HiFi- als auch in der Studio- und Musikerszene zum Hit.

Aufgrund der **Qualitäts-Preis-Relation** ist der K 141 eine Klasse für sich.

Die **patentierete Bügelbandautomatik** garantiert paßgenauen Sitz. Das **typische AKG-Design** wurde im K 141 optimal umgesetzt. K 141; der Erfolg dieses Modells spricht für sich.

Technische Daten: K 141

Übertragungsbereich:	20 — 20.000 Hz
Nennimpedanz:	600 Ohm / System
Druckkraft:	2,5 N (ca. 250 g)
Gewicht:	225 g (ohne Kabel)
Anschlußkabel:	einseitig zugeführt, Länge 3 m
Stecker:	Stereoklinkenstecker, 6,3 mm Ø



DIGITAL AUDIO COMPATIBLE



K 145

Aufwendige Technik — aber zu einem ganz und gar nicht aufwendigen Preis.

Das **Zweiweg-System** verbindet dynamisches und elektrostatisches Wandler-Prinzip zu einem Hörerlebnis.

Das **dynamische System** liefert die hohe Energie für knackige Bässe.

Der **elektrostatische Wandler** sorgt für eine transparente Wiedergabe der hohen Frequenzen.

K 145; auf zwei Beinen steht sichs gut.

Technische Daten: K 145

Übertragungsbereich:	25 — 24.000 Hz
Nennimpedanz:	200 Ohm/System
Andrückkraft:	3,5 N (ca. 350 g)
Gewicht:	170 g (ohne Kabel)
Anschlußkabel:	zweiseitig zugeführt, Länge 3 m
Stecker:	Stereoklinkenstecker, 6,3 mm Ø

K 240 Monitor — Der Klassiker

Audio

12/85
K 240 Monitor Klang: überdurchschnittlich
Preis/Wert: überdurchschnittlich
Prädikat:

stereoplay

4/84
K 240 Monitor Klang: gut bis sehr gut
Preis/Leistung: sehr gut
Qualitätsstufe: Spitzenklasse II



DAT
DIGITAL AUDIO
TAPE



DIGITAL AUDIO COMPATIBLE



K 240 Monitor

Der erfolgreiche Klassiker für Liebhaber hervorragender Klangqualität und technischer Feinheiten.

Das legendäre Modell—sowohl für den HiFi-Enthusiasten als auch für den Profianwender im Musiker- und Studiobereich.

Die **Breitband-Aktivmembrane** erzeugt ein Klangspektrum, das durch straffe Bässe und brillante Höhen besticht.

Die **patentierte Bügelbandautomatik** bewirkt, daß sich der Kopfhörer jeder Kopfform problemlos anpaßt.

Die **Kardanaufhängung** der Hörmuscheln bietet den optimalen Sitz am Ohr.

K 240 Monitor; höchster Tragekomfort, gepaart mit einer reifen technischen Konzeption.

Technische Daten: K 240 Monitor

Übertragungsbereich:	15 — 20.000 Hz
Nennimpedanz:	600 Ohm / System
Andrückkraft:	3,5 N (ca. 350 g)
Gewicht:	240 g (ohne Kabel)
Anschlußkabel:	einseitig zugeführt, Länge 3 m
Stecker:	Stereoklinkenstecker, 6,3 mm Ø

K 240 DF Studio Monitor — Der Professionelle



DIGITAL AUDIO COMPATIBLE

STEREO

K 240 DF Studio-Monitor

12/85

Klang: Spitzenklasse
Preis/Gegenwert: gut
Qualitätsstufe: angeh. Spitzenkl

stereoplay

K 240 DF Studio-Monitor

4/84

Klang: sehr gut
Preis/Leistung: sehr gut
Qualitätsstufe: Spitzenklasse I



K 240 DF Studio Monitor

Um unterschiedliche Einflüsse der Raumakustik auf die Abhörbedingungen auszuschalten, wurde vom Institut für Rundfunktechnik (IRT) ein Normvorschlag für Kopfhörer ausgearbeitet, der weltweit für neutrale, unverfärbte Klangwiedergabe garantieren soll.

AKG hat sich diesen extremen Bedingungen gestellt. Das Ergebnis ist der K 240 DF Studio Monitor. Er ist

akustisch diffusfeld-entzerrt. Gemäß dem extrem hohen Qualitätsanspruch wird jeder K 240 DF Studio Monitor gemessen und handselektiert, um den engsten Toleranzen zu entsprechen.

Ein robuster Kopfhörer für den Profionisten.

Technische Daten: K 240 DF Studio Monitor

Übertragungsbereich:	20 — 20.000 Hz, Kanalgleichheit ± 1 dB
Nennimpedanz:	600 Ohm/System
Andrückkraft:	3,5 N (ca. 350 g)
Gewicht:	240 g (ohne Kabel)
Anschlußkabel:	einseitig zugeführt, Länge 3 m
Stecker:	Stereoklinkenstecker, 6,3 mm \varnothing

K 260 Professional — Der Fortschrittliche

stereoplay

Test 2/87
K 260 Professional

Klang: gut bis sehr gut
Tragekomfort: sehr gut
Qualitätsstufe: Spitzenklasse!



DAT
DIGITAL AUDIO
TAPE



DIGITAL AUDIO COMPATIBLE



K 260 Professional

Die Zukunft hat begonnen: der Anschluß an die digitalen Dimensionen des Hörens.

Der für **"DIGITAL AUDIO" ausgelegte akustische Wandler** hat eine extrem hohe Impulsfestigkeit. Aufgrund der **67% höheren akustischen "Durchlüftung"** resultiert ein besonders weiträumiges und transparentes Klangbild.

Die **computerunterstützte Entwicklung** (=CAD: Computer Aided Design) garantiert eine präzise technische Umsetzung in höchster Perfektion.

K 260 Professional; den Ansprüchen wieder einen Schritt voraus.

Technische Daten: K 260 Professional

Übertragungsbereich:	10 — 20.000 Hz
Nennimpedanz:	600 Ohm/System
Andruckkraft:	2,5 N (ca. 250 g)
Gewicht:	200 g (ohne Kabel)
Anschlußkabel:	zweiseitig zugeführt, Länge 3 m
Stecker:	Stereoklinkenstecker, 6,3 mm Ø



DAT
DIGITAL AUDIO
TAPE



DIGITAL AUDIO COMPATIBLE

FonoForum

11/83
K 340 Klang: Spitzenklasse
Preis/Leistung: gut
Qualitätsstufe: angh. Spitzenkl.

FACHBLATT

1/84
K 340 Klang: Spitzenklasse
Preis/Leistung: gut
Qualitätsstufe: angh. Spitzenkl.

STEREO

11/83
K 340 Klang: Spitzenklasse
Preis/Leistung: gut
Qualitätsstufe: angh. Spitzenkl.

stereoplay

12/85
K 340 Klang: gut
Preis/Leistung: gut
Qualitätsstufe: angh. Spitzenkl.



K 340

Der Zweiweg-Kopfhörer für Klang-Gourmets.

Der **starke dynamische Wandler**, das **großflächige elektrostatistische System** und **sorgfältig abgestimmte Passivmembranen** kreieren ein reiches Klangspektrum.

Die **Bügelbandautomatik**, das **gepolsterte Bügelband** und die **seidenweichen Ohrpolster** stellen auch den kritischsten Komfort-Perfektionisten mit Sicherheit zufrieden.

K 340; absolute Spitzenklasse.

Technische Daten: K 340

Übertragungsbereich: 16 — 25.000 Hz
Nennimpedanz: 400 Ohm/System
Andrückkraft: 3 N (ca. 300 g)
Gewicht: 380 g (ohne Kabel)
Anschlußkabel: einseitig zugeführt, Länge 3 m, Spiralkabel
Stecker: Stereoklinkenstecker, 6,3 mm Ø

STEREO

Test 11/85
P 4 DP

Klang: angeh. Spitzenkl.
Preis/
Gegenwert: sehr gut



P 4

Das robuste System für Plattenspieler mit schweren oder mittelschweren Tonarmen.

Mit nur 15 mN Auflagekraft ist das P 4 sehr plattenschonend und bietet eine exzellente Abtastfähigkeit.

Preiswerteste HiFi-Qualität, die mit hoher Präzision unter strenger Qualitätskontrolle gefertigt wird.

P 4 DP

Die superbequeme "Plug-in"-Variante des P 4.

Durch den **genormten T 4 P-Anschlußstecker** kann man dieses System mit einem Griff an entsprechend ausgestattete Tonarme anschließen.

Es sind **keine speziellen Justierungen** erforderlich.

P 5 ED

Dieses System bietet vieles, was in seiner Preisklasse nicht selbstverständlich ist.

Die **elliptische Diamantnadel**, montiert auf einem Nadelträger, der aus einer hochfesten Aluminiumlegierung gefertigt ist.

Die **patentierten TS-Schneidengeräte** verhindern eine Drehpunktverschiebung des Nadelträgers.

Technische Daten

	Einheit	P4	P4DP	P5ED	Anmerkung
Übertragungsbereich	Hz	20-20.000	20-20.000	20-20.000	
Empfindlichkeit	mV	1	1	1,65	bei 1 cm/sec
Kanaltrennung 1 kHz	dB	20	20	25	
10 kHz	dB	15	15	15	
Kanalsymmetrie (im gesamten Übertragungsbereich)	dB	1,5	1,5	2,5	
IM-Verzerrungen	%	0,8	0,8	0,5	b.-6 dB Pegel n. DIN 45542
Impedanz	Ω/mH	650/700	650/700	1000/200	
Empfohlene Lastimpedanz	kΩ/pF	47/470	47/470	47/470	
Auflagekraftbereich	mN	10-20	10-20	12,5-20	10 mN ~ 1 p
Optimale Auflagekraft	mN	15	15	15	10 mN ~ 1 p
Stat. Nadelnachgiebigkeit (Compliance)	mm/N	15	15	20	vertikal
Abtastfähigkeit bei 300 Hz	μm	80	80	80	Verzerrung
10,8 kHz	%	1,4	1,4	1,4	b. 30 cm/sec
Effektive Masse	mg	0,9	0,9	0,85	
Diamant Masse	mg	0,3	0,3	0,2	
Spitzenverrundung	μm	8x20	8x20	8x18 elliptic	
Gewicht	g	5,5	6,0	4,8	6,4 g Montagepl.
Ersatznadel		X4	X4	X5ED	

Audio

bestens bewertet für:
 Detailreichtum, Temperament,
 Ortungsschärfe, Baßtiefe

Test 12/85
P 10 S



P 10 S

Mit weltweit patentiertem TS-System®. Eine **absolut stabile Einpunkt-Schneidenlagerung** unterdrückt gemeinsam mit einer **versteiften Sandwich-Trägerplatte** unerwünschte Resonanzen. Für den harten Studioalltag erhältlich auch in Variante P 10 ED Studio.

P 15 S

Mit **stabilem Systemgehäuse** aus elektrisch leitendem Kunststoffmaterial. Elektrostatische Aufladungen werden verhindert. **Zusätzliche Verstärkung des Verbindungssteiges** zwischen Hauptkörper und Trägerplatte. Die Trägerplatte wurde außerdem durch eine Gitterstruktur verwindungsfrei gemacht.

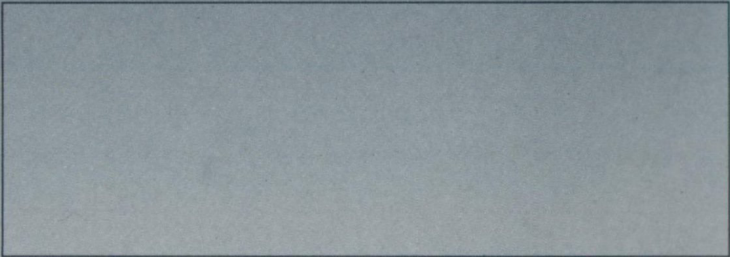
P 25 S

In Mikrodiamant-Technik. Mit **präzisem Multifacetten-Schliff**. Die dynamische Masse wird auf ein Minimum reduziert, auch bei höchsten Frequenzen geht der Rillenkontakt nicht verloren.

Technische Daten	Einheit	P10ED STUDIO	P10S	P15S	P25S	Anmerkung
Übertragungsbereich	Hz	20-20.000	20-20.000	10-25.000	10-28.000	
Empfindlichkeit	mV	1,3	1,65	0,95	0,95	bei 1 cm/sec
Kanaltrennung	1 kHz	25	25	30	30	
	10 kHz	15	15	22	25	
Kanalsymmetrie (im gesamten Übertragungsbereich)	dB	1	2	2	1	
IM-Verzerrungen	%	0,4	0,4	0,35	0,25	b. -6 dB Pegel n. DIN 45542
Impedanz	Ω/mH	1000/200	1000/200	750/150	750/150	
Empfohlene Lastimpedanz	kΩ/pF	47/470	47/470	47/470	47/470	
Auflagekraftbereich	mN	15-40	12,5-20	12-16	12-16	10 mN ~ 1 p
Optimale Auflagekraft	mN	25	15	14	14	10 mN ~ 1 p
Stat. Nadelnachgiebigkeit (Compliance)	mm/N	15	20	25	28	vertikal
Abtastfähigkeit bei 300 Hz	µm	90	80	80	80	Verzerrung
	%	1,3	1,3	0,7	0,5	b. 30 cm/sec
Effektive Masse	mg	0,75	0,75	0,4	0,35	
Diamant Masse	mg	0,15	0,15	0,015	0,015	
Spitzenverrundung	µm	8x18 elliptic	8x18 elliptic	8x18 elliptic MD*	8x18 MF** Super MD*	
Gewicht	g	4,8	4,8	4,8	4,8	6,4 g Montagepl.
Ersatznadel		X10ST	X10S	X15S	X25S	

*) Micro-Diamant
 **) Multi-Facetten-Schliff

Mikrofone · Kopfhörer · HiFi Tonabnehmer · Studio-Hallgeräte · Digitale Zeitverzögerungsgeräte · Kopfsprechgarnituren · Akustische Komponenten



AKG
acoustics

AKG AKUSTISCHE U. KINO-GERÄTE GESELLSCHAFT M.B.H.
Brunhildengasse 1, A-1150 Wien/AUSTRIA
Tel: (222) 956517-0*, Tx: 131839 akg a, Fax: (222) 923458

AKUSTISCHE U. KINO-GERÄTE G.M.B.H.
Bodenseestraße 226—230, D-8000 München 60/B.R.D.
Tel: (89) 87 16-0, Tx: 523626 akg d, Fax: (89) 87 16200