

Houdt het leven vast

met Zeiss Ikon camera's



Levende beelden

Zo sprak men in het beginstadium van de fotografie over elke filmstrook, die werd afgedraaid. Stellig was dit geen juiste benaming, want wat deze beelden ook mochten zijn, uit het leven gegrepen waren ze niet. Men had beter van „bewegende beelden“ kunnen spreken. Het is geenszins noodzakelijk, dat er in een levendig beeld ook beweging zit. Naar deze levendige noot in de fotografie streeft iedere moderne amateur tegenwoordig met hart en ziel. Zijn landschappen, kinderfoto's, familiegroepjes en reportages van belangrijke gebeurtenissen moeten echt en ongekunsteld werken, alsof ze zo uit het volle leven zijn gegrepen. Alleen dan trekken ze ons aan, zoals b. v. de foto van de kleine Eva met de appel op de titelpagina. De eerste voorwaarde om dit doel te bereiken is: Een camera van prima kwaliteit en een zelfde objectief. Met andere woorden:

Een Zeiss Ikon camera met Zeiss objectief

Velen weten nog niet, dat Zeiss Ikon ook goedkope camera's levert, die toch een kostbaar bezit zijn. Velen kennen slechts de kleinbeeldcamera's met hun hoge graad van volmaaktheid, die de roem van de firma Zeiss Ikon over de gehele wereld hebben verspreid. Dit drukwerkje wil nu aantonen, dat vanaf de goedkope Box tot de allesbeheersende Contax voor elke smaak, elk doel en elke beurs een Zeiss Ikon camera klaar staat.



Maar niet alleen Zeiss Ikon camera's, ook Zeiss Ikon films bevorderen het slagen der foto's. Zeiss Ikon film Orthochrom of Panchrom voldoet aan alle verlangens betreffende lichtgevoeligheid, fijnheid van korrel en getrouwe weergave der kleurwaarden. Daarom:

**Fotografische meesterwerken met dit drietal:
Zeiss Ikon camera,
Zeiss objectief,
Zeiss Ikon film!**

Het kleine foto-ABC

Afstandsmeter (Fig. 5)

De kleinbeeldcamera's Super Nettel, Nettax, Contax hebben evenals de Super Ikonta modellen een „Keil“-afstandsmeter. In de afstandsmeter ziet men een dubbel beeld van het voorwerp, dat scherp moet worden ingesteld. Dit geschiedt door het ene beeld ten opzichte van het andere te verschuiven tot ze elkaar bedekken, waardoor meteen het objectief, dat aan de optische afstandsmeter is gekoppeld, wordt ingesteld.

Albada-zoeker (Fig. 1)

Een optische zoeker, waarbij het eigenlijke beeldveld door een scherpe witte omlijsting, die in het object zelf schijnt te liggen, uit een groter zoekerbeeld is gesneden. Uitstekend geschikt voor opnamen van bewegende voorwerpen.

Bajonetsluiting (Fig. 2)

De Nettax, Contax- en Contaflex-objectieven zijn van een bajonetsluiting voorzien. Daar ze niet ingeschroefd behoeven te worden, gaat het verwisselen heel vlug.

Belichtingsmeter (Fig. 3)

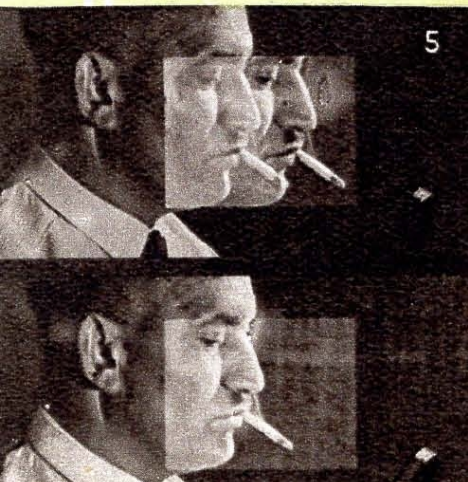
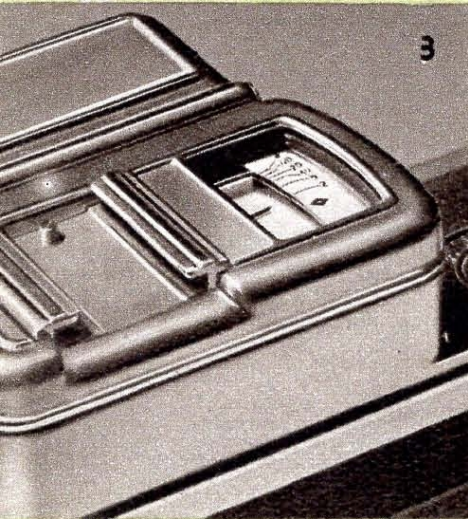
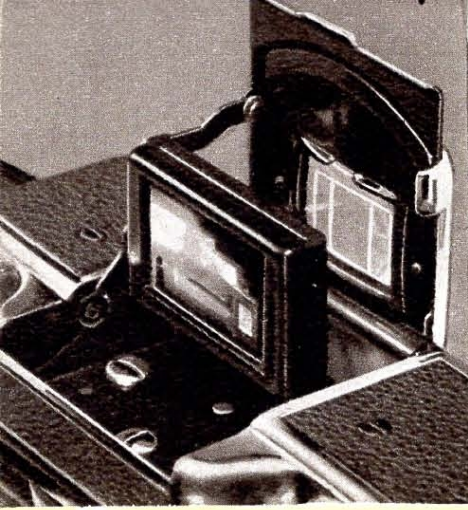
Betrouwbare gegevens betreffende de belichting zijn zonder gereken, zowel voor dag- als kunstlichtopnamen, te verkrijgen met de ingebouwde belichtingsmeters van de Contax III en van de Contaflex, of met de kleine belichtingsmeters Helios en Helicon. De Helicon is niet alleen belichtings-, maar tevens ook afstandsmeter.

Beveiliging tegen opnamen over elkaar (Fig. 15 pag. 7)

Bij de Zeiss Ikon kleinbeeldcamera's (Super Nettel, Nettax, Contax en Contaflex) is het filmtransport aan het opwinden van de sluiters gekoppeld, dus bij het opwinden van de sluiters wordt meteen de film verder doorgedraaid. De Super Ikonta 6×6 heeft zelfs een dubbele beveiliging. Men kan de sluiters slechts laten werken als de film verder is gedraaid en omgekeerd kan de film alleen maar na de belichting worden opgerold! Ook bij de Super Ikonta II 4,5×6 en 6×9 cm. kan de sluiters slechts worden ontspannen als de film is doorgedraaid. In alle gevallen heeft men dus gezorgd voor een beveiliging tegen het maken van opnamen over elkaar.

Brandpuntsafstand

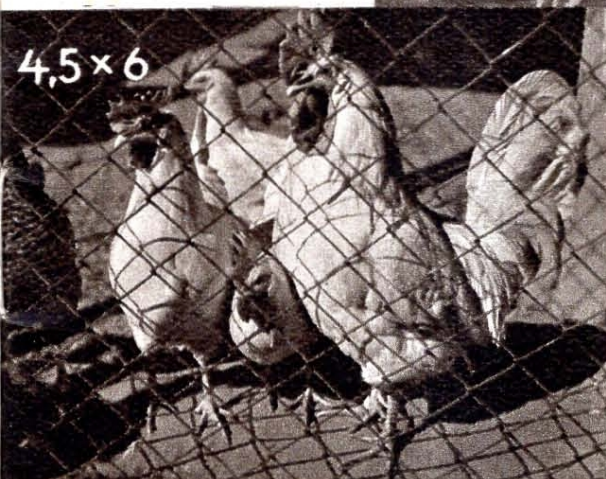
De brandpuntsafstand is een der factoren, die de grootte van een voorwerp op de foto bepalen. Komt het er op aan om weinig voorwerpen, maar deze dan ook zo groot mogelijk in beeld te brengen, dan kiest men een lange brandpuntsafstand (apparaten met teleobjectieven). Moet daarentegen een zo groot mogelijke ruimte worden omvat en moeten de voorwerpen klein uitkomen, dan bedient men zich van een korte brand-

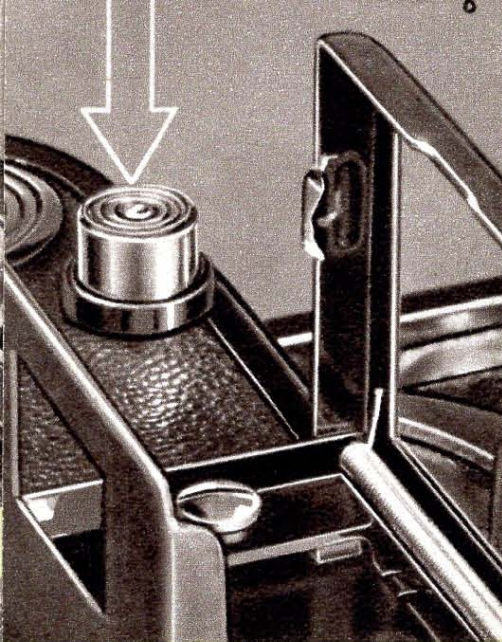


puntsafstand (apparaten met groothoeklenzen). In normale gevallen neemt men een brandpuntsafstand, die ongeveer overeenkomt met de diagonaal van het opname-formaat.

Dieptescherpte (Fig. 13 pag. 7)

Bij een grote diafragma-opening wordt slechts een beperkt gebied van het beeldveld scherp afgebeeld. Om dit gebied, waarbinnen dus alles scherp wordt weergegeven, zowel naar voren als naar achteren te vergroten, moet gediafragmeerd, d. w. z. een kleinere diafragma-opening worden gekozen. Objectieven met

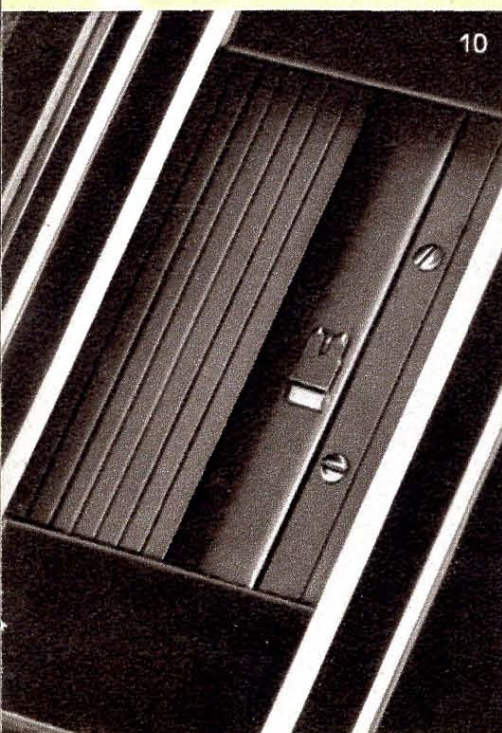




een korte brandpuntsafstand hebben als kenmerkende eigenschap reeds een grote dieptescherpte, objectieven met een lange brandpuntsafstand daarentegen een kleine.

Filters

De inwerking van het licht op het menselijk oog en op de fotografische laag is enigszins verschillend. Terwijl ons oog zich bij de heersende samenstelling van het licht aanpast, is het reactievermogen van een film constant. Voor de omzetting van de kleuren in de overeenkomstige, naar gelang hun lichtwaarde meer of minder grijze tinten van de zwart-wit fotografie, is dus soms de hulp van een filter nodig om een overeenstemming te verkrijgen met de lichtindruk van het menselijk oog. Zo neemt men b. v. dikwijls een geel- of groenfilter bij landschapsopnamen en een blauwfilter bij kunstlichtopnamen.



Formaat (pag. 5)

De formaten $4,5 \times 6$, 6×6 , 6×9 en $6,5 \times 11$ cm. hebben tegenover de kleinbeeldformaten (24×36 mm.) het voordeel, dat het niet noodzakelijk is om ze te vergroten. De foto's in die maten doen het ook zo nog goed en de details komen nog voldoende tot hun recht. De voordelen van de kleinbeeldcamera's zijn daarentegen, dat het negatiefmateriaal goedkoop is en dat ze handig in het gebruik zijn door hun gering gewicht en kleine afmetingen.

Lichtsterkte

Onder lichtsterkte verstaat men de verhouding van de lensdiameter tot de brandpuntsafstand. Bij een lensopening van 2 cm. en een brandpuntsafstand van 7 cm. b. v. bedraagt de lichtsterkte dus $2 : 7$ of $1 : 3,5$. Voor die gevallen, waarin het gebruik van de volle lensopening niet gewenst is, heeft men het verstelbare diafragma ingebouwd. Hoe kleiner de lens- of diafragma-opening van het apparaat is, des te minder is de invallende hoeveelheid licht en des te langer moet de belichtingstijd zijn.

Metalen spleetsluiser (Fig. 10)

De Zeiss Ikon camera's Super Nettel, Nettax, Contax en Contaflex zijn van een metalen spleetsluiser voorzien. Deze sluiser biedt een buitengewoon grote weerstand tegen schadelijke invloeden van temperatuur en vochtigheid en werkt altijd even nauwkeurig.



Objectieven (Fig. 11)

Welk objectief de amateur nodig heeft kan hij het best voor zich zelf uitmaken. Voor herinneringsfoto's en snapshots, bij goed licht gemaakt, zijn in de regel de goedkopere objectieven, zoals van de Box, de Bob en de Simplex, reeds voldoende. Wie echter ook als het regent, in de schemering of zelf's nachts momentopnamen wil maken, heeft behalve een kostbaarder Zeiss Ikon camera ook een grotere lichtsterkte nodig:

Een Zeiss Tessar of een Zeiss Sonnar. Voor speciale doeleinden bestaan dan nog verschillende groothoeken en tele-lenzen. Natuurlijk is een lens, waarmee men meer kan bereiken, ook duurder, want hoe nauwkeuriger de correctie en hoe groter de lichtsterkte van een objectief is, des te moeilijker is ook de vervaardiging. Maar des te groter is dan ook de gebruiksmogelijkheid en des te beter zijn de resultaten.

Ontspanner aan de camera-romp (Fig. 8 pag. 6)

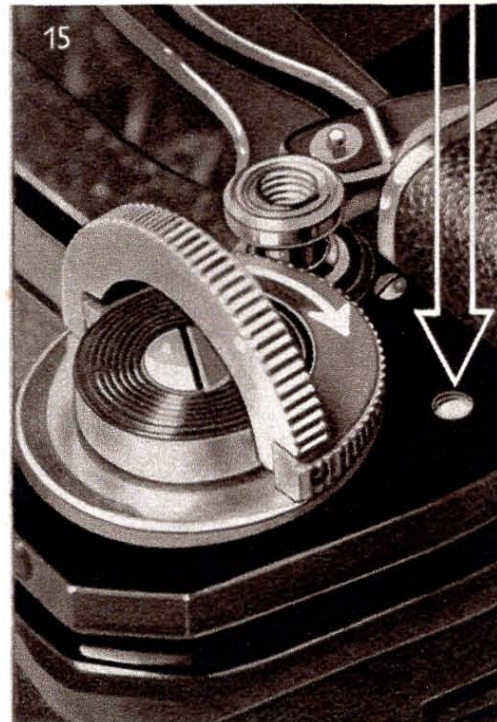
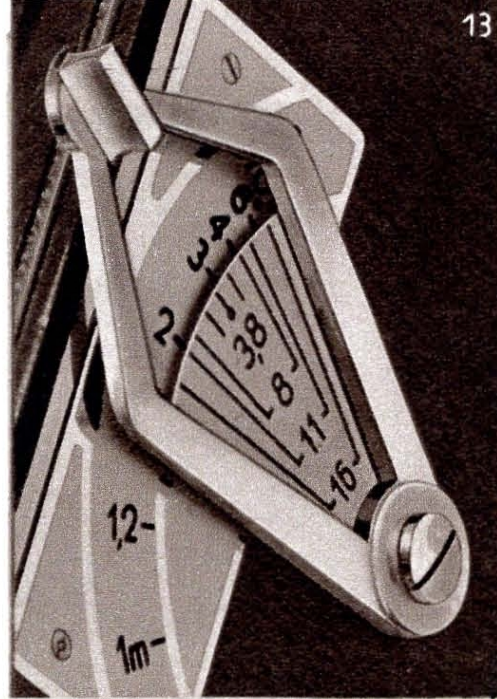
Onder de fouten, die bij het fotograferen worden gemaakt, zijn er enkele, die steeds weer voorkomen. Daartoe behoren de bewogen opnamen, die meestal ontstaan doordat het beeld, door te ruw op de ontspanner te drukken, gedurende de belichting werd verschoven. De oorzaak van deze fout wordt dikwijls verkeerd gezien. De opvatting, dat men bij een belichtingstijd van $\frac{1}{50}$, $\frac{1}{100}$ en $\frac{1}{200}$ seconde geen bewogen opnamen zou kunnen krijgen, is niet juist. Ook bij deze korte belichtingstijden kan de opname nog door bewegen van de camera mislukken, laat staan bij langere belichtingstijden. Met de ontspanner op het omhulsel wordt dit gevaar vrijwel geheel vermeden. Men hoeft de camera niet meer in een hand te balanceren, terwijl de andere de ontspanner bedient; beide handen houden de camera vast, slechts één vinger drukt op de ontspannerknop, die vlak onder het bereik daarvan op het omhulsel zit. Daardoor is men meteen vlugger klaar om een opname te maken.

Orthochrom en Panchrom

De Zeiss Ikon film Panchrom verschilt met de Orthochrom in de weergave der kleurwaarden, die bij eerstgenoemde getrouwer is. De gevoeligheid van een orthochromatisch filmmateriaal reikt slechts vanaf het blauw tot in het geelgroen, terwijl de panchromatische film voor het gehele kleurenspectrum gevoelig is. Door de panfilm worden dus alle kleuren, met inbegrip van oranje en rood, in de overeenkomstige lichtwaarden weergegeven. De algemene lichtgevoeligheid van de Zeiss Ikon films Panchrom en Orthochrom is bij daglicht dezelfde. Bij kunstlichtopnamen verdient de panchromatische film de voorkeur, omdat hij voor dit licht gevoeliger is en dus een aanmerkelijk kortere belichtingstijd vergt.

Spiegelreflexcamera's (Fig. 16 pag. 7)

De Zeiss Ikon spiegelreflexcamera's hebben een zoekerinrichting met een apart objectief en een spiegel, die het beeld op een aan een kant gematteerde verzamellens werpt. Deze camera's hebben het voordeel, dat, niet zoals bij de rolfilmcamera's door een zoeker wordt ingesteld, maar dat, evenals bij platencamera's, het beeld op een matglas verschijnt. De fotografische afdruk wordt later precies eender als het beeld in de zoeker. Men kan hierin het motief ook tijdens de opname gadeslaan, omdat voor de opname en het instellen twee aparte objectieven aanwezig zijn.

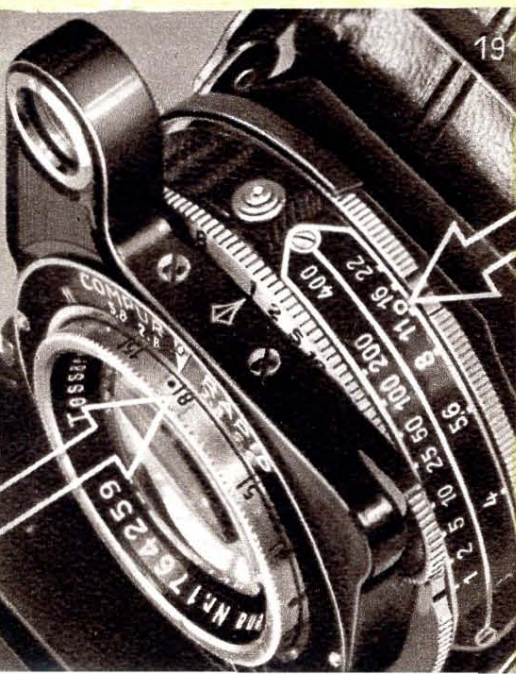




17



18



19

Sluitersnelheden (Fig. 17)

Sluiter	Tijdopnamen		Seconden
	lange	korte	
Speciaal	—	B	$1/25$
Automaat	T	B	$1/25$ $1/75$
Automaat S	T	B	$1/25$ $1/75$ met zelfontspanner
Derval	T	B	$1/25$ $1/50$ $1/100$
Telma	T	B	$1/25$ $1/50$ $1/100$ ($1/125$) met zelfontspanner
Klio 00	T	B	1 $1/2$ $1/5$ $1/10$ $1/25$ $1/50$ $1/100$ $1/175$ met zelfontspanner
Klio 0	T	B	1 $1/2$ $1/5$ $1/10$ $1/25$ $1/50$ $1/100$ $1/150$ met zelfontspanner
Compur 00	T	B	1 $1/2$ $1/5$ $1/10$ $1/25$ $1/50$ $1/100$ $1/300$
Compur 00R	T	B	1 $1/2$ $1/5$ $1/10$ $1/25$ $1/50$ $1/100$ $1/250$ $1/500$
Compur 0S	T	B	1 $1/2$ $1/5$ $1/10$ $1/25$ $1/50$ $1/100$ $1/250$ met zelfontspanner
Compur 0SR	T	B	1 $1/2$ $1/5$ $1/10$ $1/25$ $1/50$ $1/100$ $1/200$ $1/400$ met zelfontspanner
Spleetsluiter	—	B	($1/2$) $1/5$ $1/10$ $1/25$ $1/50$ } $1/100$ $1/200$ $1/500$ $1/1000$ } of $1/125$ $1/250$ $1/500$ $1/1250$ bij Contax II, III en Contaflex met zelfontspanner

Twee formaten (Fig. 18)

Bij de 6×9 of 6,5×11 dubbelformaat-camera's kan, in tegenstelling met de gebruikelijke enkelformaat-camera's, door het inleggen van een masker het formaat worden gedeeld. Op dezelfde film kunnen dan in plaats van acht opnamen, zestien van het halve formaat worden gemaakt.

Tweepuntsinstelling (Fig. 19)

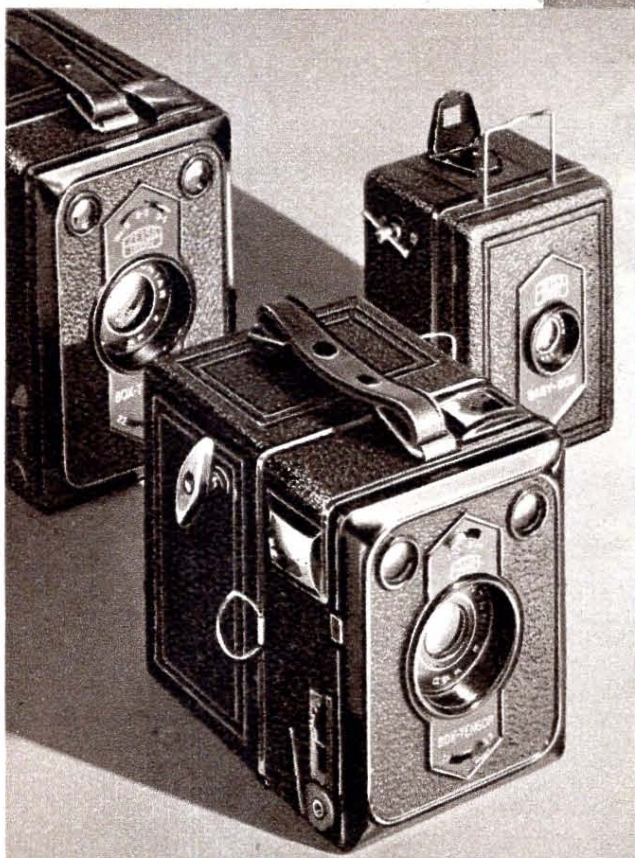
Bij een bepaalde instelling van afstand en diafragma reikt het gebied, dat scherp wordt weergegeven, van ongeveer 4 m. tot oneindig en beslaat dus het gehele oppervlak, dat voor het merendeel der gebruikelijke opnamen in aanmerking komt. Deze beide instellingen zijn bij de Zeiss Ikon rolfilmcamera's elk met een rode punt aangegeven. Het maken van scherpe opnamen wordt daardoor wel heel eenvoudig.

Zelfontspanner

Als de fotograaf soms zelf ook op de foto zou willen komen, heeft hij een zelfontspanner nodig. Een klein uurwerk wordt in beweging gebracht en stelt na een paar seconden automatisch de sluiter in werking. In de tabel van de sluitersnelheden (zie boven) is aangegeven, welke sluiters een ingebouwde zelfontspanner hebben.

Zo begint het meestal

Met een eenvoudige Box-Tengor maakt men zijn eerste opnamen. De Box is een klein, stevig kastje, dat zeer eenvoudig te bedienen is. Men hoeft b. v. geen afstand in te stellen, of deze is eens voor al door ingebouwde voorzetlenzen voor bepaalde groepen vastgesteld. Het objectief tekent tot oneindig scherp. Met de Box-Tengor kan men momentopnamen van $\frac{1}{25}$ seconde en willekeurig lange tijdopnamen maken. Een blik in de brillantzoeker, een druk op het hefboompje en de opname is al klaar. Bovendien zorgt een apart hefboompje er voor, dat niet per ongeluk op de sluiters kan worden gedrukt!



Box-Tengor $4,5 \times 6$ 6×9 $6,5 \times 11$ cm.
fl 11.25 12.50 15.60

Erabox* $4,5 \times 6$ 6×9 cm.
fl 7.20 7.50

Baby-Box

3×4 cm..... fl 9.40

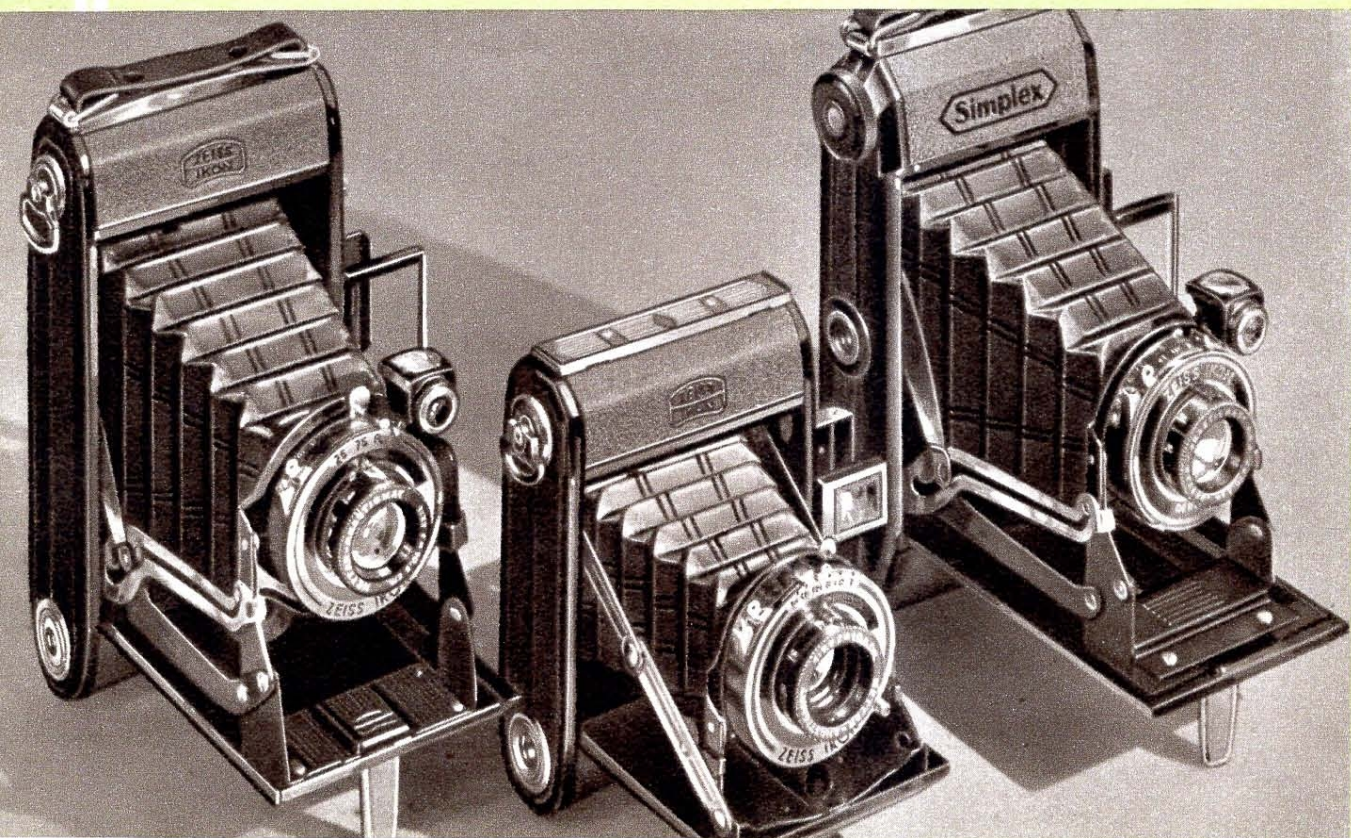
Inlichtingen over tassen, geelfilters en andere toebehoren op aanvraag.

* Iets eenvoudiger uitvoering van de Box-Tengor

Reeds voor weinig geld een springcamera

namelijk de Bob van Zeiss Ikon. Het is doodeenvoudig om er goede foto's mee te maken. Een druk op de knop en de camera springt vanzelf open. Nog een kleine druk aan de raamzoeker en deze klapt omhoog, waardoor ge Uw motieven in natuurlijke grootte kunt zien. Nu vlug door de raam- of in de brillantzoeker kijken en, zonder de camera te wenden of te keren, afdrukken. Want: alle getallen, die voor de instelling van belang zijn — afstand, sluitersnelheden, diafragma-openingen — kunnen van boven worden afgelezen en ingesteld, als men de camera vasthoudt in de stand waarin hij wordt gebruikt. Ja, bij goed licht hoeft men zich bij de Bob zelfs niet om de afstand te bekommeren. Hij heeft nl. de praktische tweepuntsinstelling (zie pag. 8).

De Bob 6×9 is van een anastigmaat 1:7,7 en van de nieuwe automaatsluiters voorzien, die belichtingstijden van T (tijd) tot $\frac{1}{75}$ seconde kan geven. In zijn eenvoudige uitvoering ziet hij er toch voornaam uit. Alle overbodige versieringen aan het bijzonder stevige metalen onhulsel, dat met zwart kunstleer is bekleed en





tegen een stootje kan, werden opzettelijk vermeden. Het filmvenster is absoluut veilig voor gebruik van panchromatisch materiaal.

Vrijwel onverwoestbaar is het bakelieten omhulsel van de iets lichtsterkere Simplex 6×9. Deze springcamera heeft een Nettar-anastigmaat 1 : 6,3 en eveneens tweepuntsinstelling. Verder raamen brillantzoeker en een filmvenster, dat veilig is voor panchromatisch materiaal. De Simplex is ook met ingebouwde zelfontspanner verkrijgbaar.

Bob 6×9 cm.	met Nettar 1: 7,7 in automaat-sluiters	fi 22.—
	met Nettar 1: 7,7 in automaat-S-sluiters	26.—
Bob 4,5×6 cm.	met Nettar 1: 6,3 in Derval	28.—
	met Nettar 1: 6,3 in Telma	33.—
Simplex 6×9 cm.	met Nettar 1: 6,3 in Derval	29.—
	met Nettar 1: 6,3 in Telma	34.—

Leren tassen, geelfilters, voorzetlenzen en andere toebehoren naar keuze

Licht van gewicht, gemakkelijk te bedienen

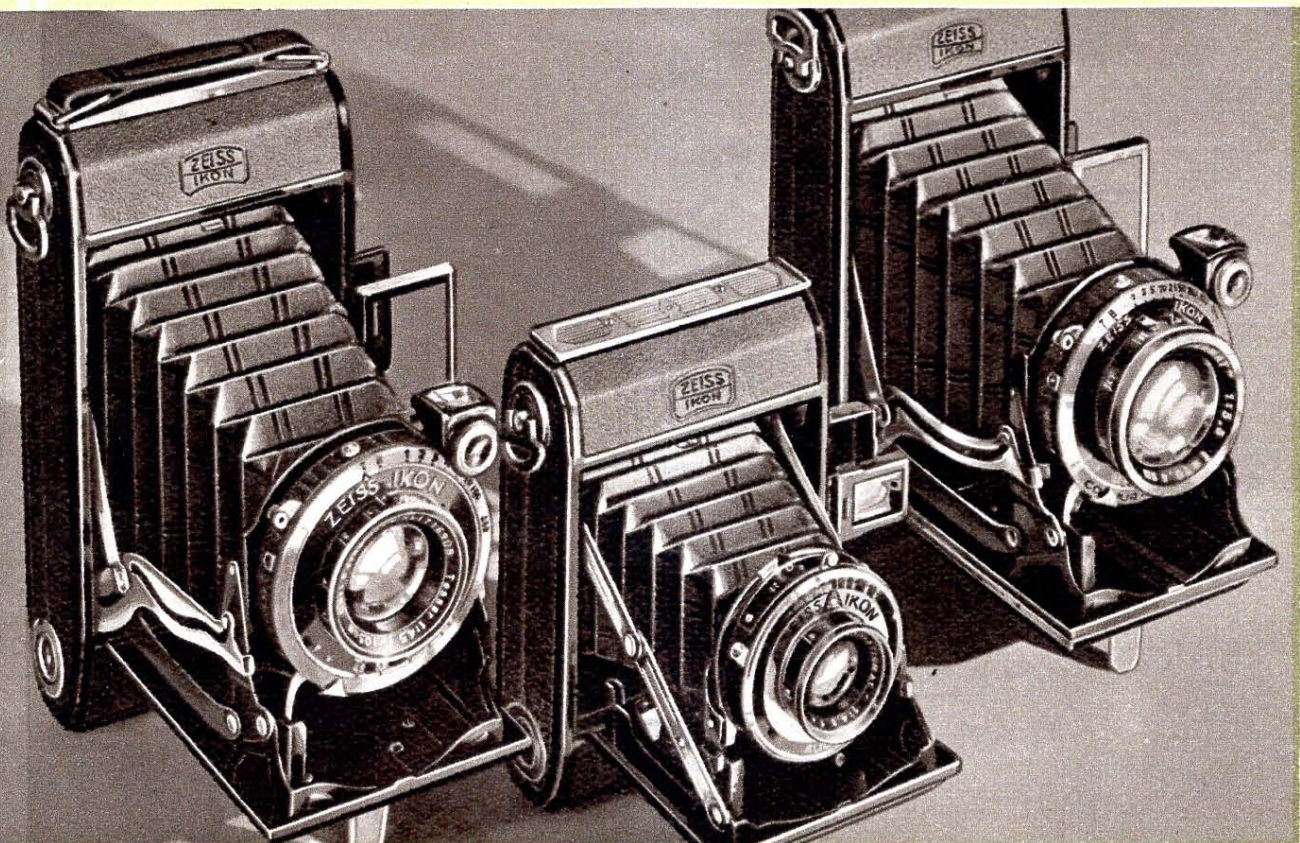
zijn de Nettar-springcamera's 4,5×6 en 6×9. Ze behoren tot de snelste camera's, want ze zijn in 2 seconden klaar voor een opname.

Let maar eens op:

Een: Een druk op de knop, de camera springt open.

Twee: Een blik in de doorzichtzoeker, een lichte druk met de top van de linker wijsvinger op de ontspannerknop aan de camera-romp en de opname is al gemaakt!

Het lastig en onbetrouwbare schatten van de afstand en het tijdrovend instellen daarvan is allemaal onnodig! Met de tweepuntsinstelling krijgt men nl. van het hele bijbehorende gebied een scherp beeld. Scherp, niet alleen door de tweepuntsinstelling, maar ook dank zij de ontspanner op het omhulsel, waardoor **de camera stevig in beide handen ligt**. Op die manier is elk gevaar voor bewegen wel zo goed als zeker vermeden.



Met de ontspanner aan de camera-romp kan overigens ook de ingebouwde zelfontspanner worden bediend.

Het spannen van de sluiters — die door de knop op het omhulsel niet kan worden bediend als de camera gesloten is — kan het best al gebeuren als men er op uit gaat om te fotograferen. Eveneens het instellen van afstand en diafragma op de beide rode punten. Daardoor is men nog vlugger klaar om een opname te manken. Een — twee: U kent het al!

Behalve de doorzichtzoeker hebben de Nettar-camera's natuurlijk ook nog een brillantzoeker. De eenvoudiger uitvoering van de Nettar-camera's heeft geen ontspanner op het omhulsel. De gebruiksmogelijkheid van de Nettar wordt door uitvoeringen met een serie verschillende objectieven, tot een lichtsterkte van 1:3,5, belangrijk uitgebreid. In overeenstemming met de capaciteit van die objectieven is er ook een serie sluitersnelheden en wel vanaf de Telma-sluiters tot de Compur-Rapid met $\frac{1}{400}$ seconde.

Op twee andere voordelen moet hier nog worden gewezen: In de stand waarin de camera wordt gebruikt, kan men alle schaalverdelingen van boven af overzien en zo de nodige instellingen verrichten, behalve bij de modellen met Compur-sluiters.

En dan hoeft men zich bij de Nettar ook niet om de soort spoel te bekommeren want de spoelhouders zijn zowel voor houten als metalen kernen geschikt.

Nettar 6×9 cm.

	fl
met Nettar 1: 6,3 in Klio 00	38.—
met Nettar 1: 4,5 in Telma*	49.—
met Nettar 1: 4,5 in Klio 0*	54.—
met Nettar 1: 4,5 in Compur 0S*	63.—
met Nettar 1: 3,5 in Compur 0SR*	81.—
met Zeiss Tessar 1: 4,5 in Compur 0S*	85.—

Nettar 4,5×6 (verchroomd, met optische zoeker)

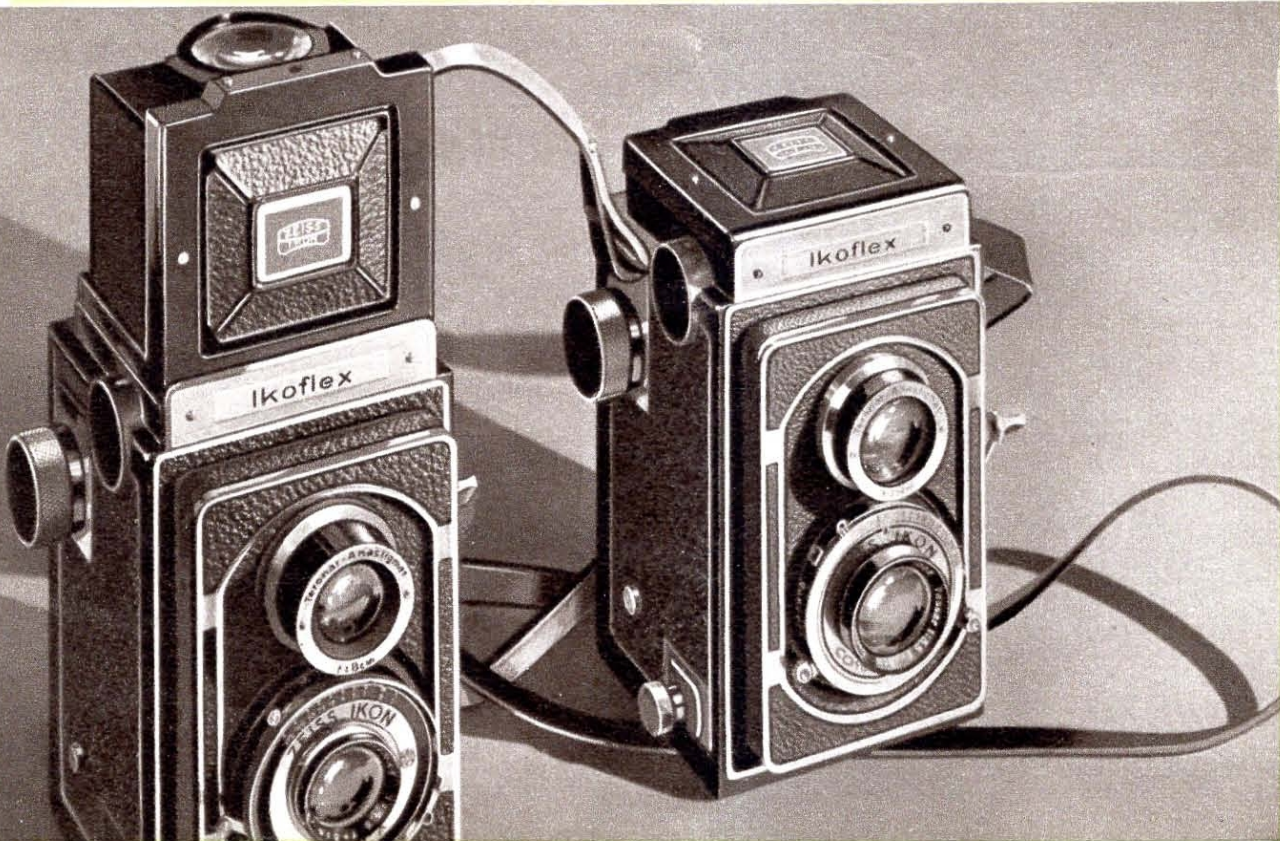
met Nettar 1: 4,5 in Klio 00*	47.—
-------------------------------------	------

* met ontspanner op het omhulsel

Leren tassen, geelfilters, voorzetlenzen en andere toebehoren naar keuze

U ziet, wat U kiekt

ook nog tijdens de opname, bij de spiegelreflexcamera Ikoflex 6×6. Dat is een groot voordeel. Want hoe dikwijls krijgt men niet de indruk, dat de persoon, die men fotografeert, juist tijdens de opname zijn gezichtsuitdrukking of houding in ongunstige zin heeft gewijzigd. Zoals gezegd: Men heeft de indruk — maar men weet het niet! De vraag is dan steeds: Moet men de opname overmaken of niet? — Bij de Ikoflex kan iemand dat nooit overkomen. Op het mooi heldere matglas, dat eigenlijk helemaal geen matglas, maar een aan de onderkant gematteerde verzamellens is, kan men namelijk zijn motieven ook tijdens de opname gadeslaan. Men ziet dus praktisch gesproken het beeld reeds voor de opname kant en klaar voor zich! Heel prettig is het scherp stellen op het matglas door de hefboom aan de zijwand van de camera. Bij bijzonder kleine en fijne details komt de loupe goed van pas. — Voor motieven met snelle bewegingen (paardenrennen, enz.) kan de raamzoeker worden gebruikt.





De Ikoflex II is verkrijgbaar met lichtsterke objectieven tot de Zeiss Tessar 1:3,5 en met Klio-, Compur-, of Compur-Rapid-sluiters met belichtingstijden tot $\frac{1}{500}$ seconde. De achterzijde van de camera kan naar beneden worden geklapt, waardoor het inleggen van de film heel gemakkelijk is. Tenslotte zij nog vermeld, dat de normale 6×9 film in de Ikoflex twaalf foto's op het formaat 6×6 geeft.

Ikoflex I 6×6 cm.

met Novar 1:6,3 in Derval f 56.—

Ikoflex II 6×6 cm.

met Novar 1:4,5 in Klio 00 92.—

met Zeiss Triotar 1:3,5 in Compur 00 115.—

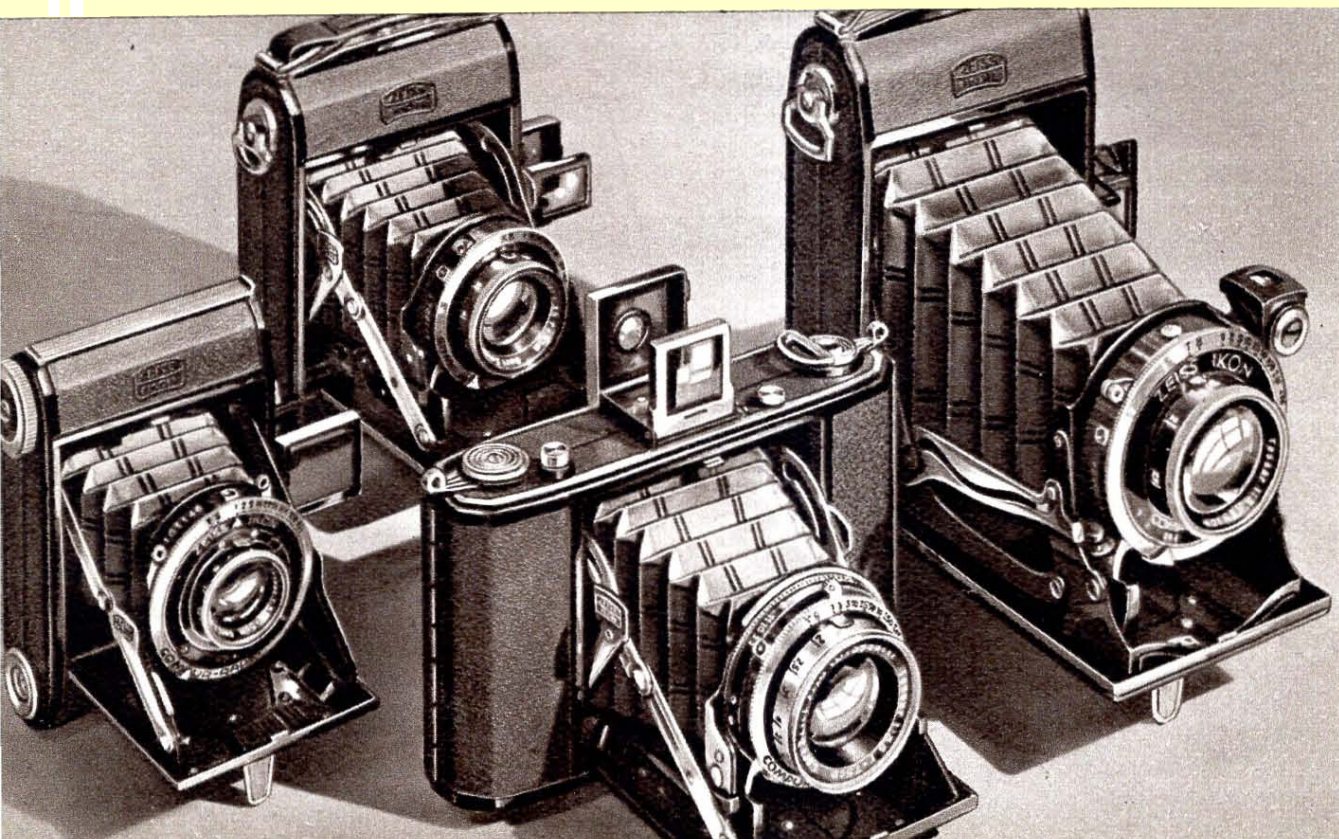
met Zeiss Tessar 1:3,5 in Compur 00R 155.—

Leren tassen, geelfilters, voorzetlenzen en andere toebehoren naar keuze

U hebt maar voor het kiezen

3×4, 4,5×6, 6×6, 6×9 en 6,5×11, dit groot aantal opnameformaten is kenmerkend voor de Ikonta-groep der Zeiss Ikon camera's. De dubbelformaat-camera's 6×9 en 6,5×11 kunnen door inleggen van een masker ook voor het halve formaat (dus 4,5×6 en 5×6,5) dienen. Een hele serie Ikonta's heeft de ontspanner aan het camera-lichaam en de modellen met de dubbelformaat-inrichting bezitten de beproefde Albada-zoeker. Alle Ikonta-camera's zijn natuurlijk voorzien van de tweepuntsinstelling, springmechanisme en ventilatie van de balg.

De Ikonta's 4,5×6, 6×6 en 6×9 zijn, zoals vrijwel alle Zeiss Ikon camera's in deze formaten, het hele jaar door in aantrekkelijke geschenkverpakkingen verkrijgbaar. Deze kunnen ook voor een foto-kaartsysteem worden gebruikt of om er negatieven in te bewaren.





Ikonta 3×4 cm.	met Novar 1: 3,5 in Compur 00R.....	fl	62.—
	met Zeiss Tessar 1: 3,5 in Compur 00R.....		90.—
Ikonta 4,5×6 cm.	met Novar 1: 3,5 in Compur 00R*.....		82.—
	met Zeiss Tessar 1: 3,5 in Compur 00R*.....		106.—
Ikonta 6×6 cm.	met Novar 1: 4,5 in Telma*.....		56.—
	met Novar 1: 4,5 in Klio 00*.....		60.—
	met Novar 1: 3,5 in Compur 00*.....		79.—
	met Zeiss Tessar 1: 3,5 in Compur 00R*.....		108.—
Ikonta 6×9 cm. (twee formaten)	met Zeiss Tessar 1: 4,5 in Compur 0SR*.....		112.—
	met Zeiss Tessar 1: 3,8 in Compur 0SR*.....		134.—
Ikonta 6,5×11		één formaat	twee formaten
	met Novar 1: 4,5 in Telma.....	—	80.—
	met Novar 1: 4,5 in Compur 0S ..	78.—	97.—
	* met ontspanner aan de camera-romp		

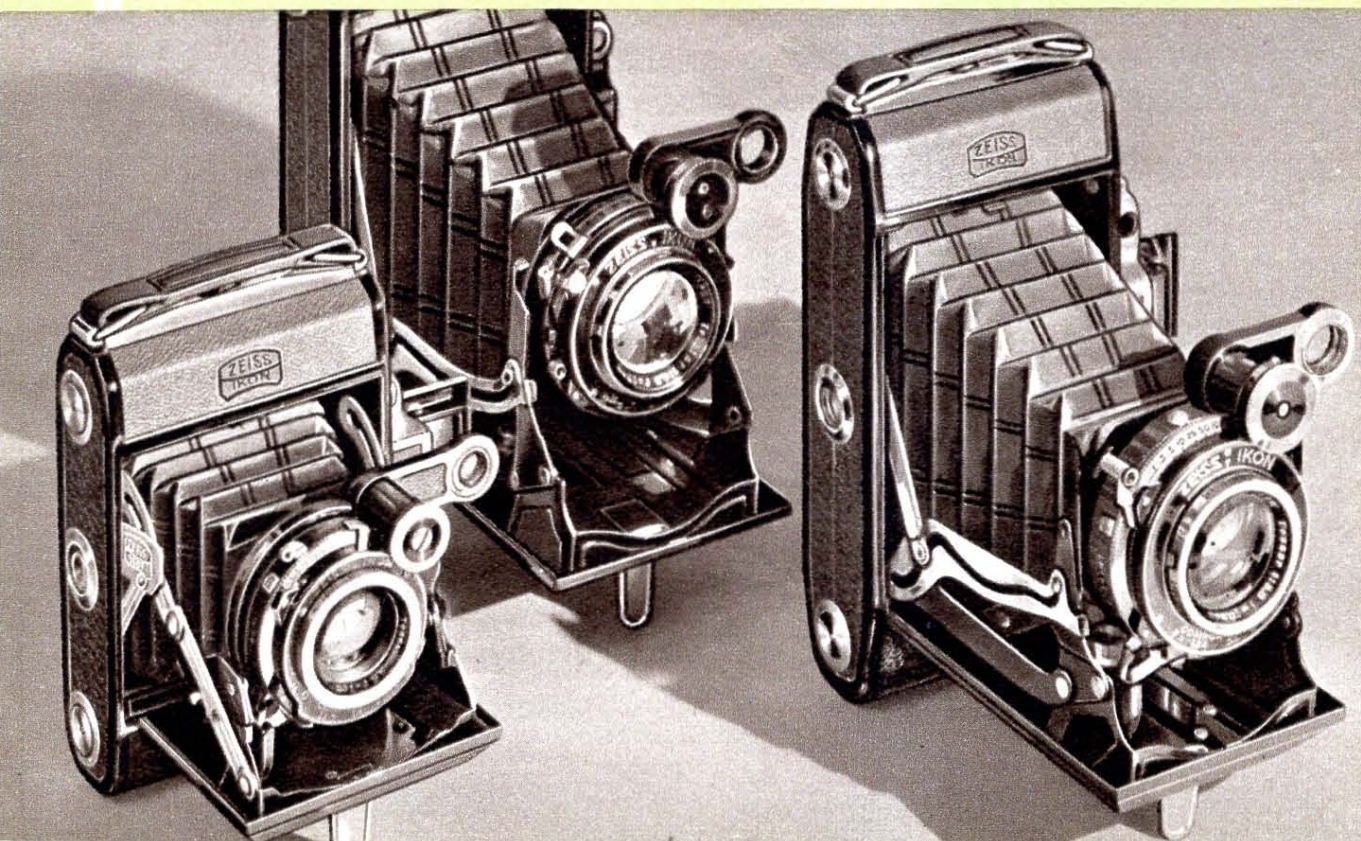
Leren tassen, geelfilters, voorzetlenzen en andere toebehoren naar keuze

Met de afstandsmeter is het gemakkelijk

om bij welk diafragma ook, elke afstand haarfijn in te stellen, want bij de groep der Super Ikonta camera's is de „Keil“-afstandsmeter aan de instelling der bijzonder lichtsterke Zeiss objectieven gekoppeld.

De Super Ikonta's II $4,5 \times 6$ en 6×9 hebben, zoals trouwens alle Super Ikonta's, een ontspanner, die aan de camera-romp is bevestigd, een rood signaal, dat het filmtransport aangeeft en verder een beveiliging tegen opnamen over elkaar. De Super Ikonta's 6×9 en $6,5 \times 11$ zijn bovendien nog voor twee formaten ingericht. Daarmee kunnen dus naar keuze ook tweemaal zoveel opnamen van het halve formaat ($4,5 \times 6$ resp. $5 \times 6,5$) worden gemaakt. — Bovendien vervangt dit dubbeleformaat-systeem tevens de mogelijkheid om van objectief te kunnen verwisselen, omdat b. v. een brandpuntsafstand van 10,5 cm. voor een beeld van $4,5 \times 6$ bij de 6×9 -camera's, als lange brandpuntsafstand werkt.

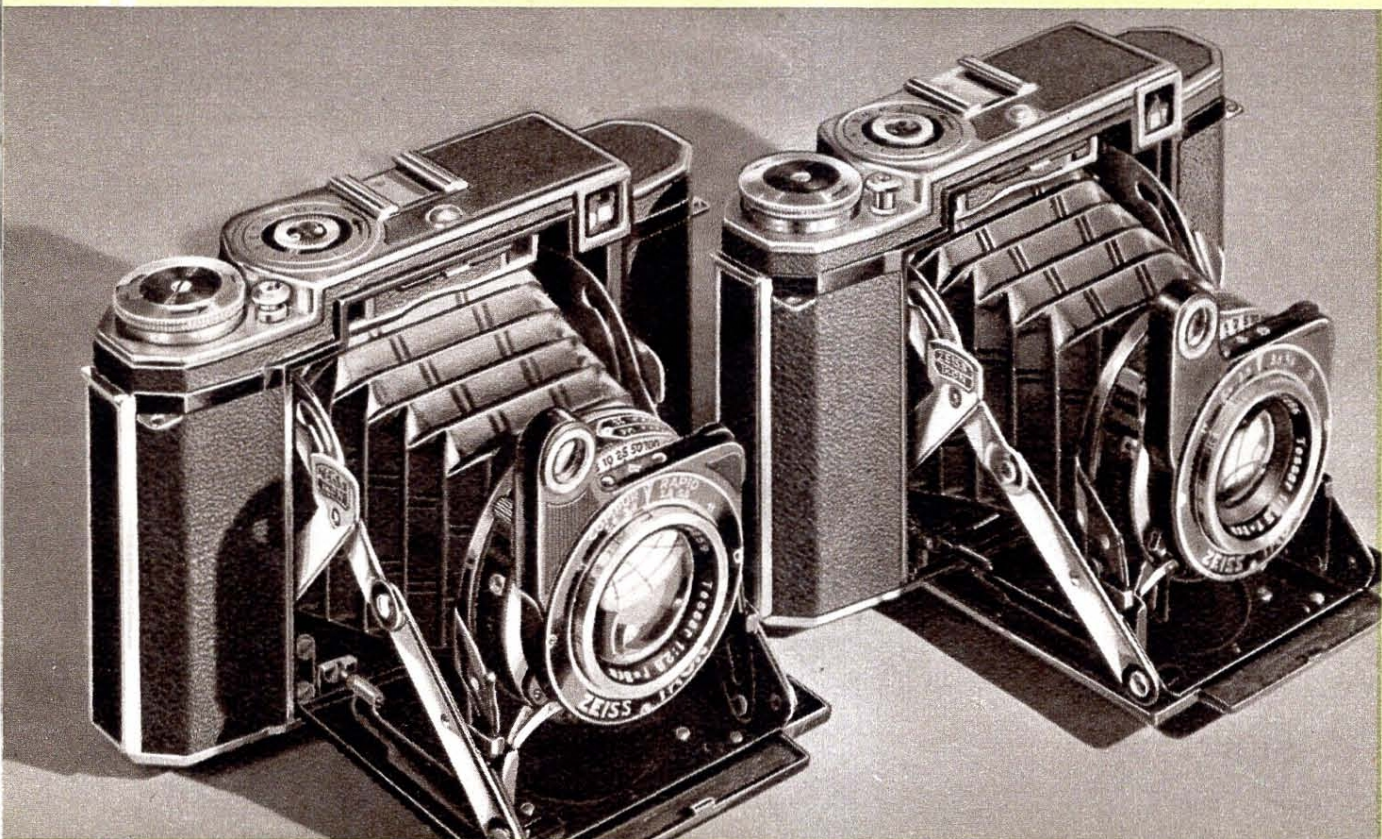
Een bijzonder volmaakt apparaat uit deze serie is de Super Ikonta 6×6 . De Super Ikonta 6×6 heeft een beveiliging tegen





opnamen over elkaar (zie pag. 4) en de zeer lichtsterke Zeiss Tessar 1 : 2,8 waarbij men van de volle opening zonder enig bezwaar kan profiteren, dank zij de aan het objectief gekoppelde afstandsmeter. Bij de Super Ikonta 6×6 is — en wel uitsluitend bij deze camera — in de houder op het omhulsel plaats voor de prisma-zoeker waarmee men „om-een-hoekje-fotograferen“ kan (een groot voordeel, als men personen onbemerkt wil fotograferen; daar men immers in een geheel andere richting kijkt, komt niemand op het idee, dat men hem bespiedt), voor de Albada-zoeker bij sportopnamen (bij de Super Ikonta's 4,5×6 en 6×9 is deze vast aan de camera-romp verbonden) en voor de Contameter (voor opnamen heel dicht bij).

Met de Compur-Rapid-sluiters is zelfs een belichtingstijd van $\frac{1}{400}$ seconde mogelijk. Behalve de geschetste voordelen bezit de Super Ikonta 6×6 natuurlijk ook de praktische ontspanner op het omhulsel en een ingebouwde zelfontspanner. Het is ook heel prettig, dat een op de lens geplaatst filter bij het sluiten van de Super Ikonta 6×6 niet behoeft te worden afgenomen, maar mee naar binnen kan worden geklapt.





Super Ikonta I 4,5×6 cm. fl
 met Zeiss Tessar 1: 3,5 in Compur 00 142.—

Super Ikonta II 4,5×6 cm.
 met Zeiss Tessar 1: 3,5 in Compur 00R 183.—

Super Ikonta 6×6 cm.
 met Zeiss Tessar 1: 3,5 in Compur 0SR..... 212.—
 met Zeiss Tessar 1: 2,8 in Compur 0SR..... 231.—

Super Ikonta I 6×9 cm.
 met Zeiss Tessar 1: 4,5 in Compur 0S 158.—
 met Zeiss Tessar 1: 3,8 in Compur 0S 184.—

Super Ikonta II 6×9 cm.
 met Zeiss Tessar 1: 3,8 in Compur 0SR 212.—

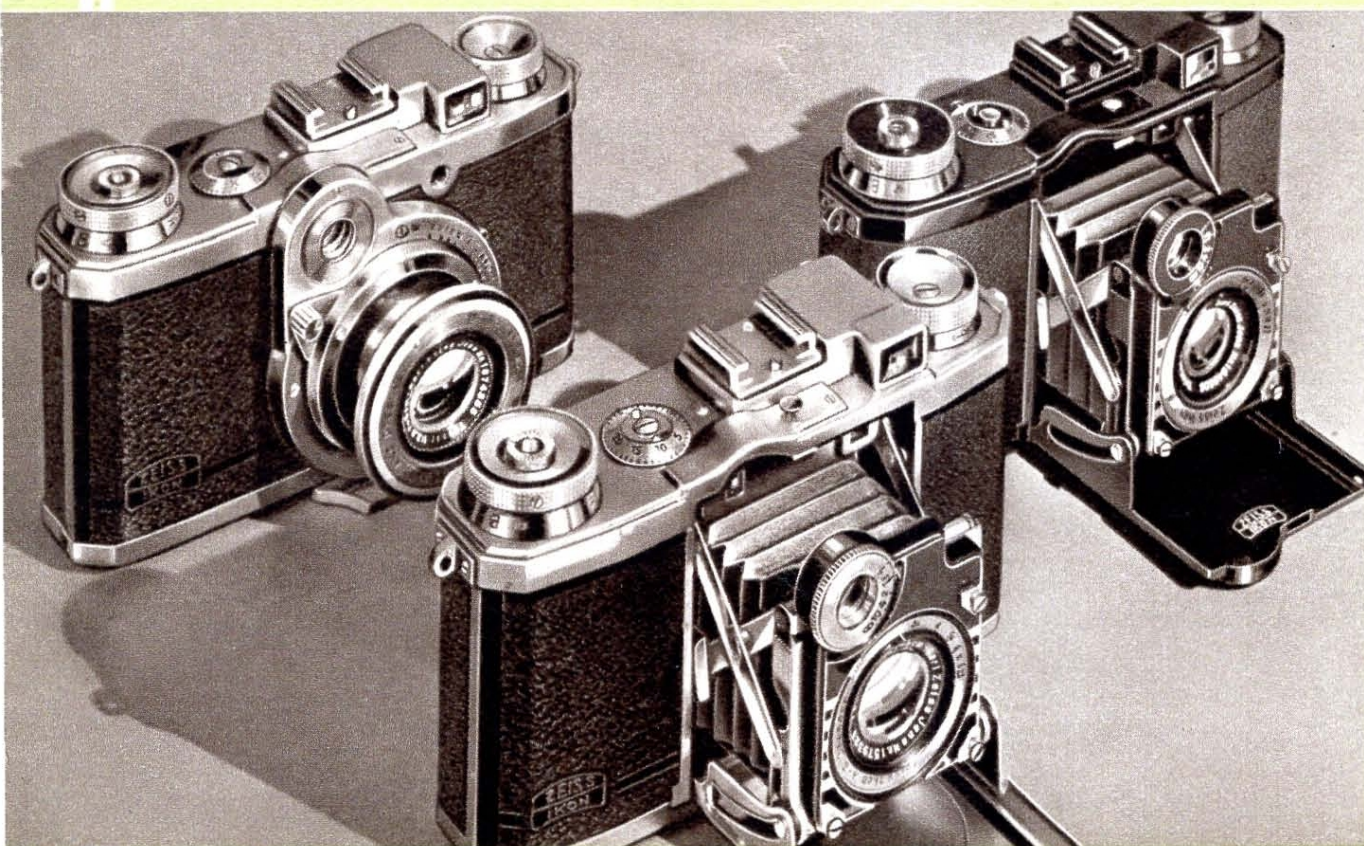
Super Ikonta 6,5×11 cm.
 met Zeiss Tessar 1: 4,5 in Compur 0SR..... 173.—

Leren tassen, geelfilters, voorzetlenzen en andere toebehoren naar keuze

De pijlsnelle metalen spleetsluiter

met $\frac{1}{1000}$ seconde behoort tot de uitrusting van de Super Nettel I en II en van de Nettax. Het fotograferen van objecten met zeer snelle bewegingen, biedt voor deze apparaten geen moeilijkheden meer.

Het formaat van deze groep is 24×36 mm. Daar de afstandsmeter, die weer aan de meest lichtsterke Zeiss objectieven is gekoppeld, voor negatieven zorgt, die tot in de kleinste details scherp en nauwkeurig doortekend zijn, kunnen hiervan vergrotingen tot een flink formaat worden gemaakt. Bij de Super Nettel II zijn alle onbedekte metalen delen verchromd, tevens is bij deze camera de lichtsterkte 1:3,5 van de Super Nettel I tot de lichtsterkte 1:2,8 opgevoerd. Van het aan de kanten gladde onhulsel kan de achterzijde worden afgenomen; daardoor is het inleggen van de film even gemakkelijk als bij elke rolfilmcamera en is het ook mogelijk om, indien nodig, voor die achterkant een platenadapter (matglas-instelling!) in de plaats te zetten. De verbinding tusschen filmtransport en sluiterspanner zekert ons tegen opnamen over elkaar.





De Nettax is de goedkoopste Zeiss Ikon kleinbeeldcamera met verwisselbare objectieven. Voor deze camera staan ter beschikking: Zeiss Tessar 1:3,5 en 1:2,8, $f = 5$ cm., verder de Zeiss Triotar 1:5,6, $f = 10,5$ cm.

Super Nettel I

	fl
met Zeiss Triotar 1: 3,5, $f = 5$ cm.	155.—
met Zeiss Tessar 1: 3,5, $f = 5$ cm.	186.—

Super Nettel II

met Zeiss Tessar 1: 2,8, $f = 5$ cm.	235.—
---	-------

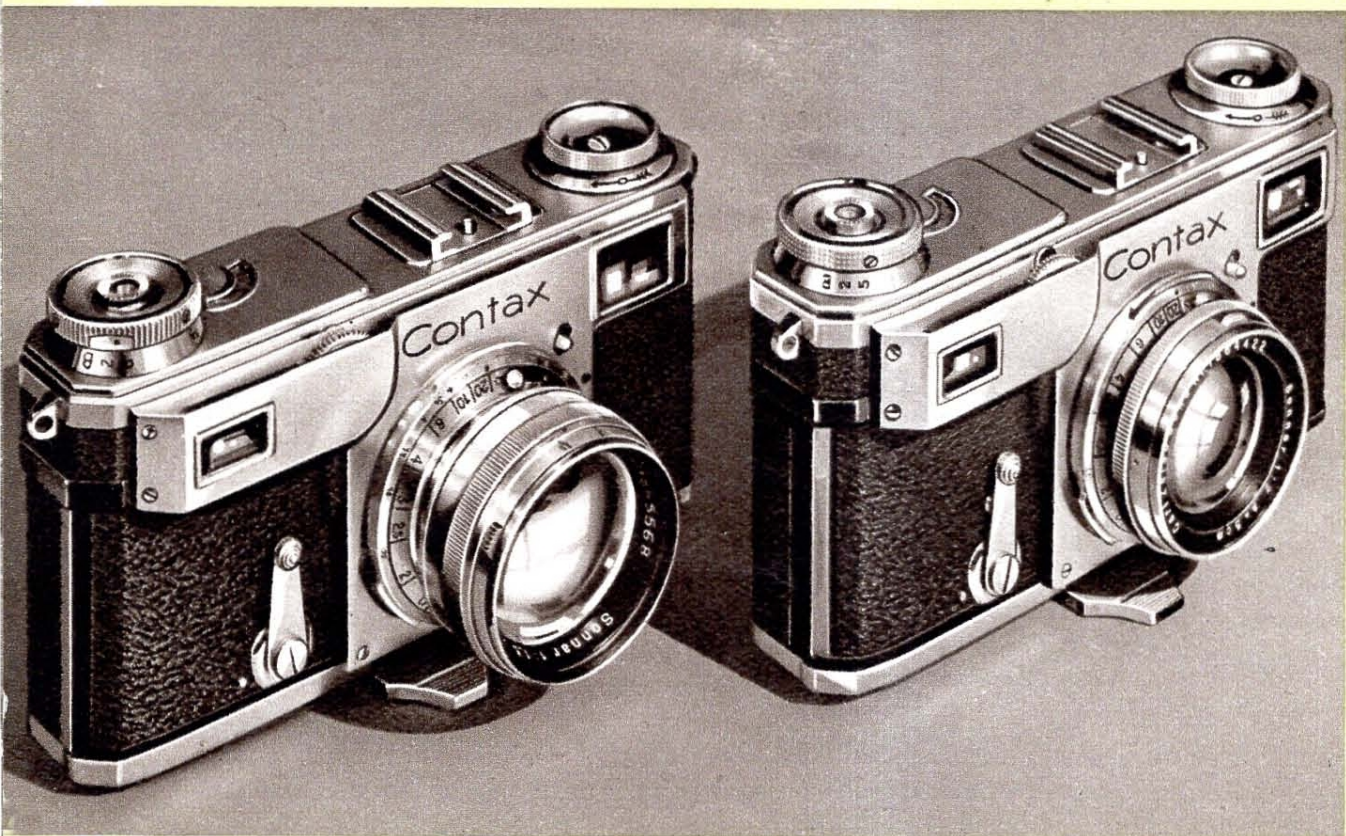
Nettax

met Zeiss Tessar 1: 3,5, $f = 5$ cm.	245.—
met Zeiss Tessar 1: 2,8, $f = 5$ cm.	268.—

Inlichtingen over aanvullingsobjectieven, leren tassen, geelfilters, voorzetlenzen en alle andere toebehoren voor de kleinbeeldfotografie met de Super Nettel en de Nettax, op aanvraag verkrijgbaar

Niets ontgaat de 14 ogen van de Contax

De meest lichtsterke Zeiss Sonnaren 1:1,5 en 1:2 dringen in het nachtelijk duister door. De Sonnar 1:2,8, $f = 18$ cm. brengt het ver verwijderde naderbij. Groothoek-en tele-objectieven in verschillende brandpuntsafstanden, bijbehorende apparaten voor micro-opnamen, reproducties en foto's van dichtbij, staan ter beschikking. Het verwisselen der objectieven gaat in een handomdraai, omdat, dank zij de bajonetvatting, er niets valt te schroeven. De Contax II 24×36 mm. is van de meetzoeker, een combinatie van zoeker en afstandsmeter voorzien. Men kan dus in één kijkvenster de omtrek van het beeld bepalen en de afstand instellen. Met de onverwoestbare metalen spleetsluiters, die voor elke atmosferische invloed ongevoelig is, kan bij de Contax II de kortst mogelijke belichtingstijd, die tot nu toe bij kleinbeeldcameras bereikt is, nl. van $\frac{1}{1250}$ seconde, worden toegepast. Deze camera heeft ook een weldoordachte constructie wat betreft de beveiliging tegen opnamen over elkaar. Bij het spannen van de sluiters wordt nl. meteen ook de film een beeldje verder





opgerold. Vergeet men nu eens een keer om de sluiters te spannen en dus om de film door te draaien en probeert men toch af te drukken, — dan staakt de sluiters zijn werk. Natuurlijk zijn de ontspannerknop en de opwindknop van de sluiters, waarvan alle snelheden tot één groep zijn verenigd, boven op het omhulsel aangebracht en even natuurlijk is een zelfontspanner ingebouwd. — Voor de Contax kan men het best de praktische Contaxspoel voor 36 opnamen gebruiken. Men kan echter ook in de Contax-filmcassette gewone kinofilm gebruiken. Omdat de achterzijde van het omhulsel, dat uit gegoten lichtmetaal bestaat, kan worden afgenomen, is het verwisselen van de film heel gemakkelijk.

Contax 24×36 mm.

	Contax I*	Contax II
	fl	fl
met Zeiss Tessar 1: 3,5, f = 5 cm.	259.—	339.—
met Zeiss Tessar 1: 2,8, f = 5 cm.	282.—	362.—
met Zeiss Sonnar 1: 2, f = 5 cm.	343.—	423.—
met Zeiss Sonnar 1: 1,5, f = 5 cm.	470.—	550.—

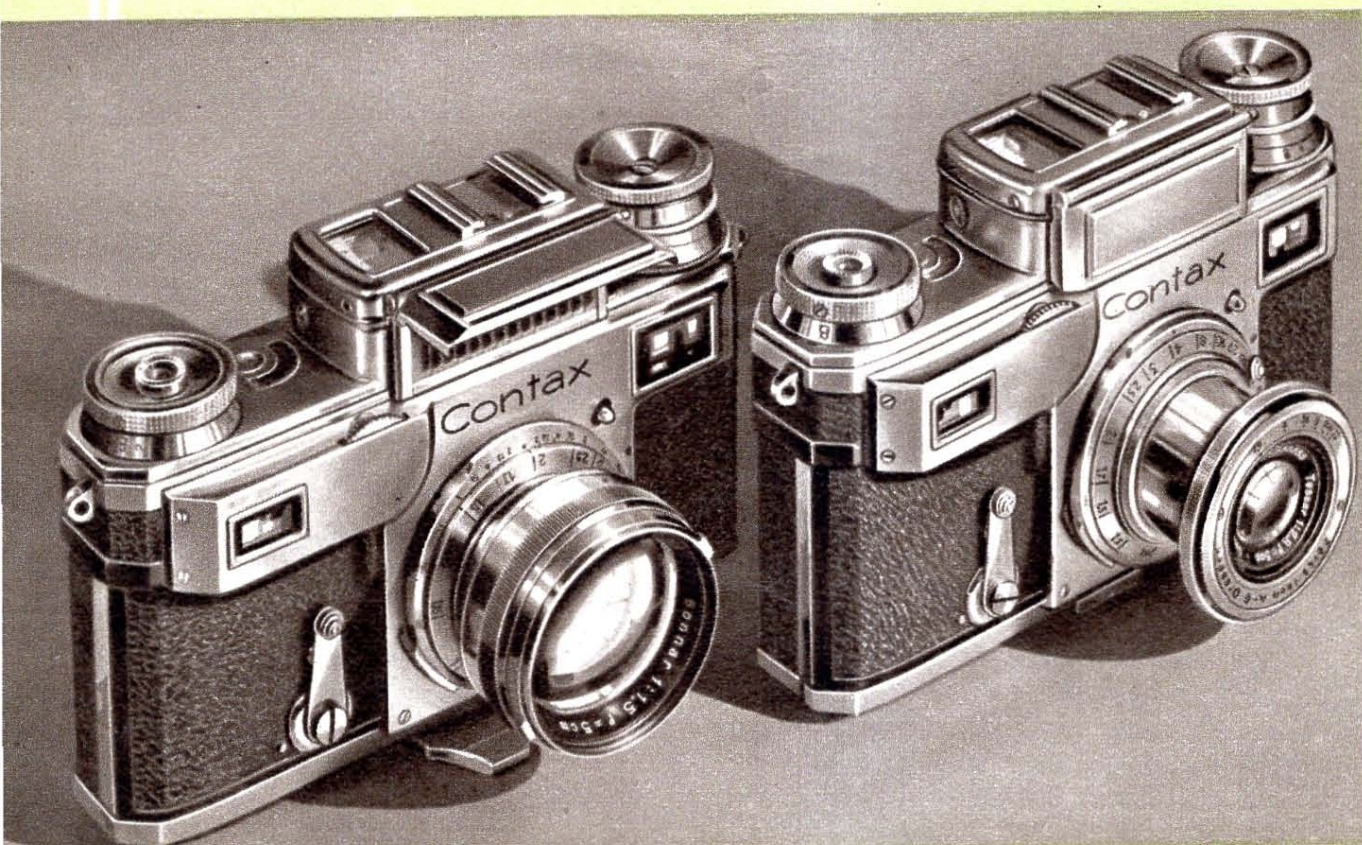
* Het eerste model van de Contax zonder zelfontspanner, met gescheiden zoekers en afstandsmeter, hoogste sluitersnelheid $\frac{1}{1000}$ seconde, zwart gelakte of vernikkelde metalen delen en andere kleine afwijkingen.

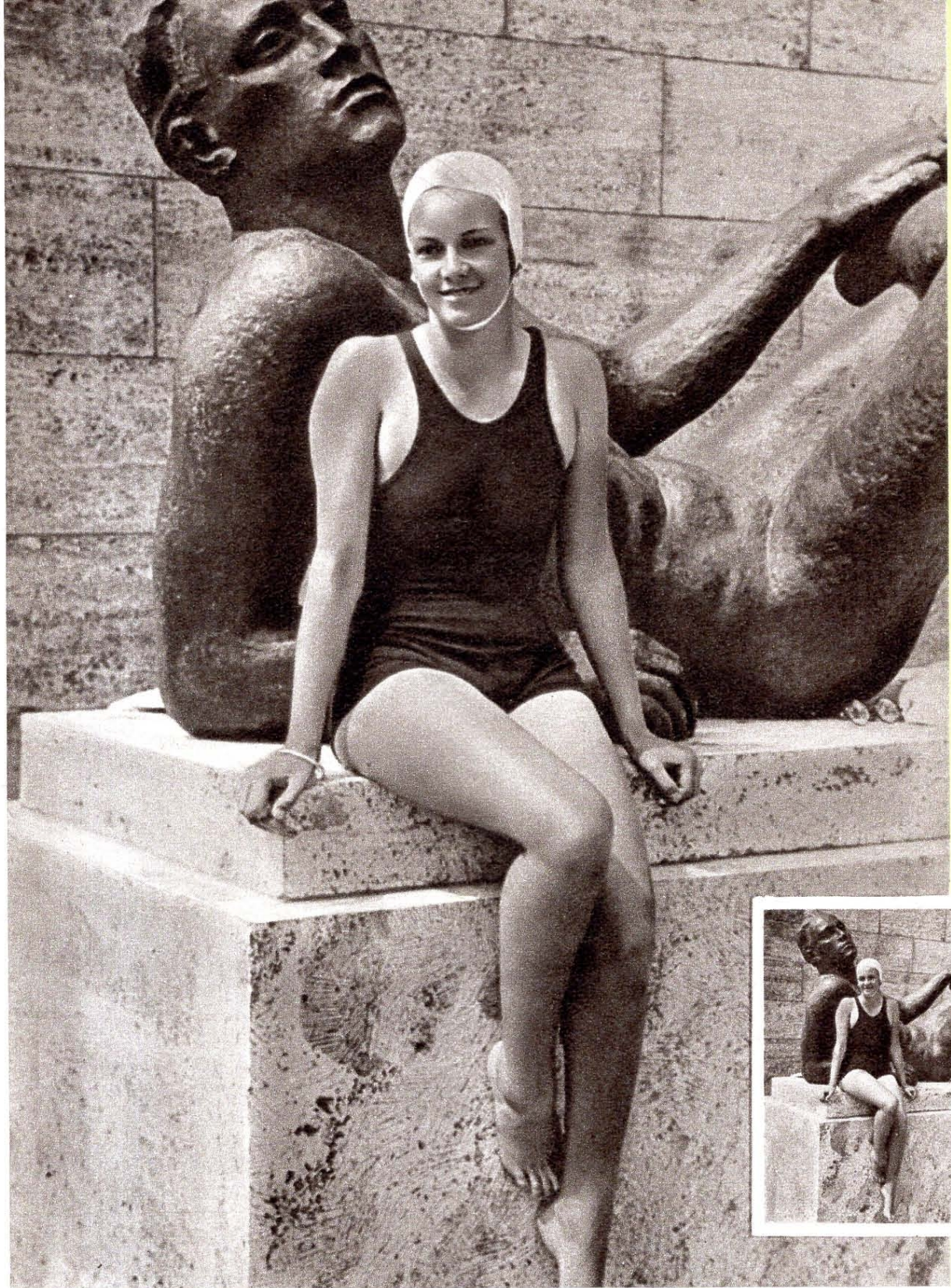
Inlichtingen over aanvullingsobjectieven, leren tassen, geelfilters, voorzetlenzen en alle andere toebehoren van de Contaxfotografie op aanvraag verkrijgbaar

En nu de Contax III

Alles wat van de Contax II werd gezegd, geldt ook voor deze camera. Slechts door één ding wordt het type II nog overtroffen: Door de ingebouwde foto-electrische belichtingsmeter. Deze reageert op de geringste lichtvariaties, registreert ze nauwkeurig en geeft — ook bij kunstlicht — voor elk motief precies de juiste belichtingstijd aan.

De netelige en dikwijls niet gemakkelijk te beantwoorden vraag: „Hoe lang moet ik belichten?“ is voor de bezitter van de Contax III eens en voor al opgelost. De belichtingsmeter van de Contax III is een van de fijngevoeligste, die heden ten dage wordt vervaardigd! Het feit, dat hij ingebouwd is, heeft o. a. het grote voordeel, dat men hem niet kan vergeten en hem, met de camera, steeds ter bij de hand heeft.





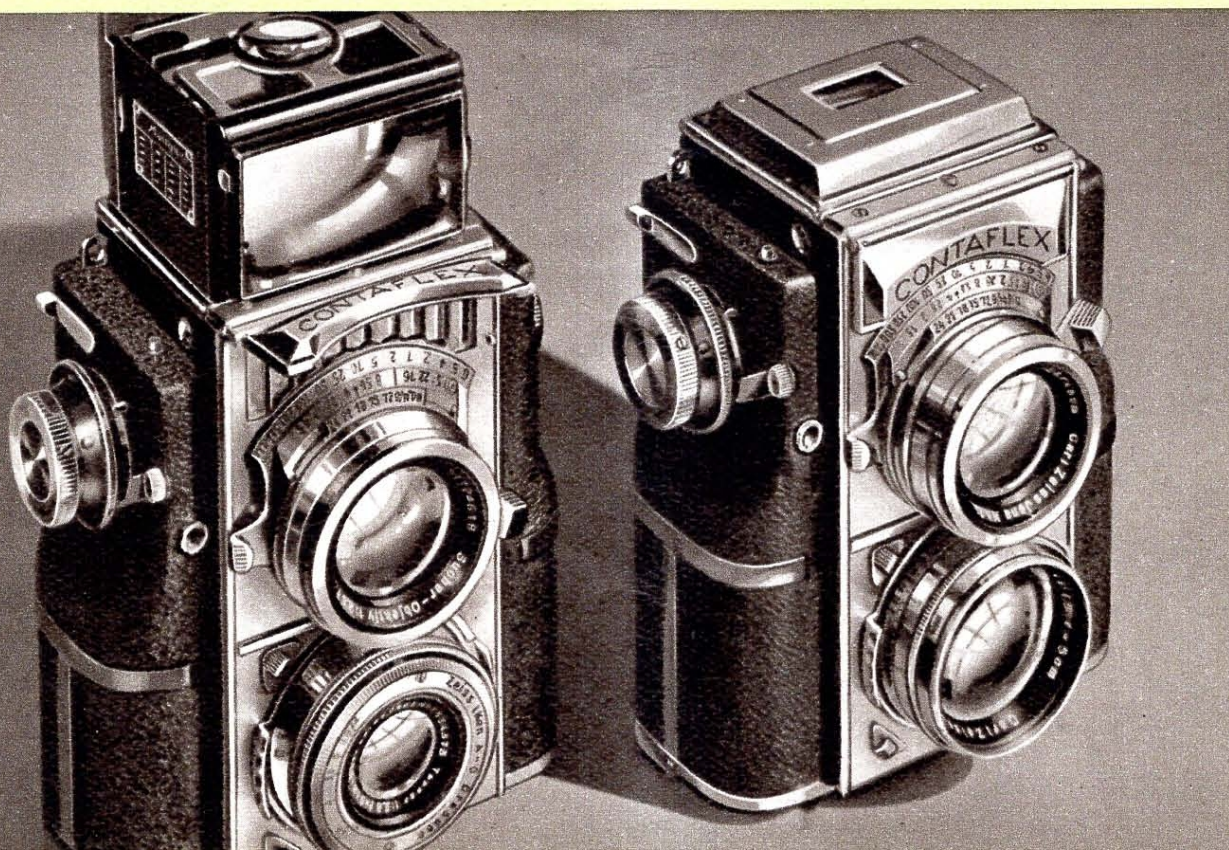
Contax III 24×36 mm.

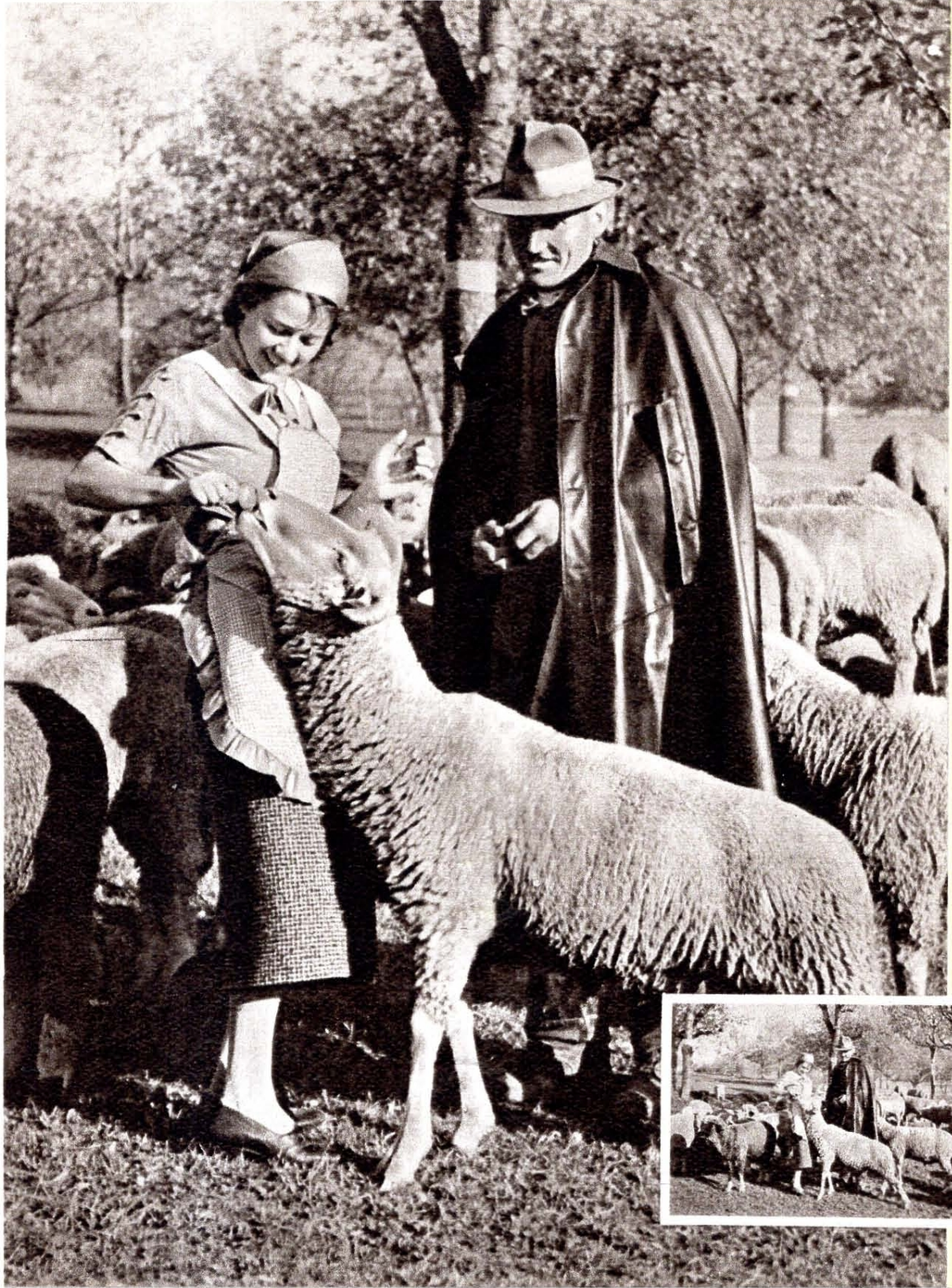
met Zeiss Tessar 1: 3,5, f= 5 cm.	f1	442.—
met Zeiss Tessar 1: 2,8, f= 5 cm.		465.—
met Zeiss Sonnar 1: 2, f= 5 cm.		526.—
met Zeiss Sonnar 1: 1,5, f= 5 cm.		653.—

Inlichtingen over aanvullingsobjectieven, leren tassen, geelfilters, voorzetlenzen en alle andere toebehoren van de Contaxfotografie op aanvraag verkrijgbaar

Voor hen, die buitengewoon hoge eisen stellen

is de Contaflex geschapen. Met de Contax heeft hij het kleinbeeld-standaard-formaat 24×36 mm. gemeen, verder het principe van verwisseling der zeer lichtsterke Zeiss objectieven (tot een lichtsterkte 1:1,5) door middel van de bajonetsluiting, de buitengewoon betrouwbaar werkende metalen spleetsluiters met $\frac{1}{1000}$ seconde en de afneembare achterkant, die door de platenadapter kan worden vervangen. Bij de Contaflex geschiedt het scherp instellen echter niet met een „Keil“-afstandsmeter, maar op het matglas, dat voor en tijdens de opname het object toont op meer dan de dubbele grootte van het negatief. Nog andere belangrijke dingen zijn bij deze camera ingebouwd: De hooggevoelige foto-electrische belichtingsmeter, de onovertroffen Albeda-zoeker en de zelfontspanner.





Contaflex 24×36 mm.

met Zeiss Tessar 1: 2,8, f=5 cm.	f	531.—
met Zeiss Sonnar 1: 2, f=5 cm.		592.—
met Zeiss Sonnar 1: 1,5, f=5 cm.		719.—

Inlichtingen over bijbehorende speciaal objectieven, leren tassen, geelfilters, voorzetlenzen en alle andere toebehoren van de kleinbeeldfotografie met de Contaflex op aanvraag verkrijgbaar

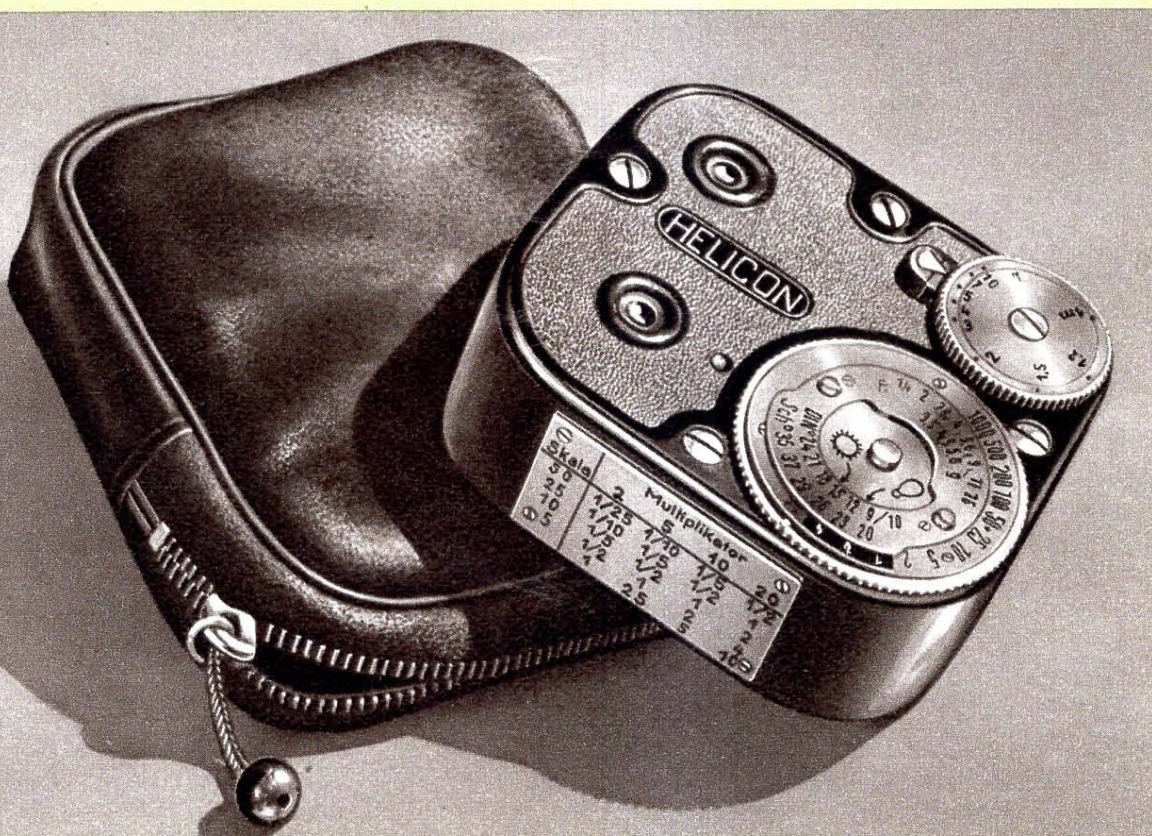
Betrouwbaarder dan Uw ogen

si de belichtings- en afstandsmeter Helicon.

De lichtstralen, die op het venster van de belichtingsmeter vallen, verwekken in een fotocel elektrische stroompjes, die de naald van een heel klein meetinstrument doen uitslaan. Deze uitslag wordt door een verstelbare weerstand steeds even groot gehouden, zodat voor elke filmgevoeligheid en voor alle diafragma-openingen, zowel bij dag- als bij kunstlicht, direct de juiste belichtingstijd wordt aangegeven. Slechts bij zeer ongunstig licht moet nog een kleine vermenigvuldiging worden toegepast.

De afstandsmeter is een „Keil“-afstandsmeter, zoals b. v. bij de Super Ikonta camera's is ingebouwd, en waarmee men op de gemakkelijkste manier zeer nauwkeurige meetresultaten verkrijgt. (Zie ook pag. 4.) Het onderdeel van de Helicon, dat de belichtingsmeter vormt, wordt onder de naam Helios ook alleen geleverd.

Belichtings- en afstandsmeter Helicon in leren etui	fl 81.80
Belichtingsmeter Helios in tas	39.50
Belichtingsmeter Helios met voetje, waarmee hij in de zoekerhouder kan worden geplaatst van camera's met ingebouwde afstandsmeter, en leren etui	42.50





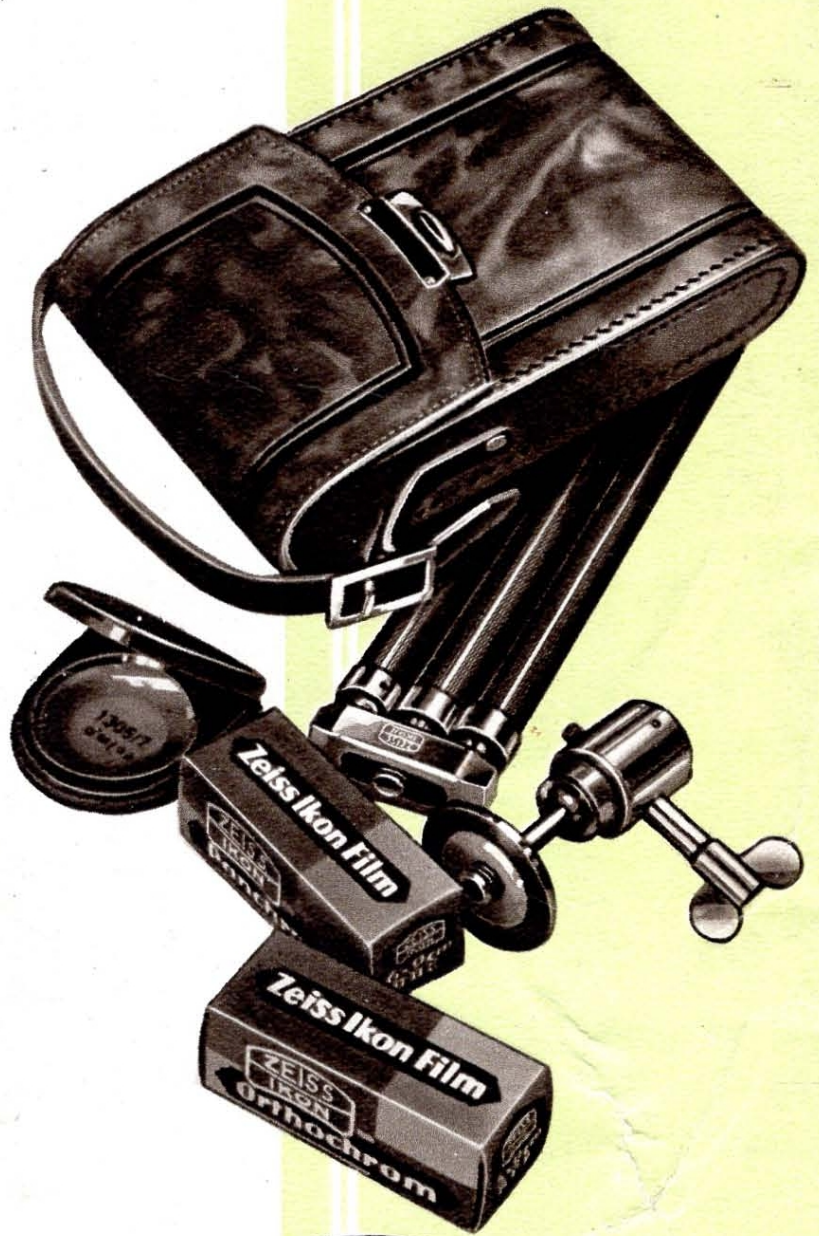
Ook de film van Zeiss Ikon

Hoge kleurgevoeligheid, grote speelruimte in de belichtingstijd en fijnheid van korrel zijn de alomt gewaardeerde eigenschappen van de Zeiss Ikon Panchrom film. Bovendien is hij, evenals zijn orthochromatische broer, anti-halo (voor tegenlichtopnamen) en heeft hij een beschermende laag tegen „telegraafdraden“

Zeiss Ikon Orthochrom 18/10⁰ DIN

Zeiss Ikon Panchrom 17/10⁰ DIN





ZEISS IKON N.V. AMSTERDAM

C780 Holl.

1370a 150 337