



*Jetzt knipsen
mit Cameras von*



Jetzt knipsen . . .

Wie oft schon ist dieser Wunsch in uns lebendig geworden! Bald weckte ihn — wie auf dem Titelbild — ein lustiges Mienenspiel unserer Kleinen. Bald fiel uns auf einer Wanderung eine besonders reizvolle Landschaft oder eine eigenartige Wolkenstimmung auf.

Was hindert uns aber, diese schönen Augenblicke für immer festzuhalten? Gibt es doch heute Zeiss Ikon Cameras, die in Gedankenschnelle schußbereit sind; gibt es doch Zeiss Ikon Film, der mit seiner hohen Empfindlichkeit und seiner Feinkörnigkeit gute Bilder garantiert! Ja, sind doch sogar Photofehler, wie Doppelbelichtungen, Verwacklungen, Unschärfe und selbst falsche Belichtungszeiten bei den modernen Zeiss Ikon Cameras von vornherein leicht zu vermeiden!

Jetzt knipsen! Wahrhaftig, wer das Photographieren bislang noch für ein schwieriges Unterfangen hielt, den soll dieses Heftchen eines Besseren belehren!





***Meisteraufnahmen durch diese drei:
Zeiss Ikon Camera, Zeiss Objektiv, Zeiss Ikon Film!***

KLEINES PHOTO-ABC

Sportsucher nach van Albada (Abb. 1). Es ist ein optischer Sucher, bei dem das eigentliche Bildfeld durch eine scharfe weiße Umrandung, die im Gegenstand selbst zu liegen scheint, aus einem größeren Sucherbild herausgehoben ist. Besonders geeignet für Aufnahmen bewegter Objekte.

Bajonettfassung (Abb. 2). Die Tenax II-, Nettax-, Contax- und Contaflex-Objektive sind mit einer Bajonettfassung versehen. Da sie nicht geschraubt werden, geht das Auswechseln besonders schnell.

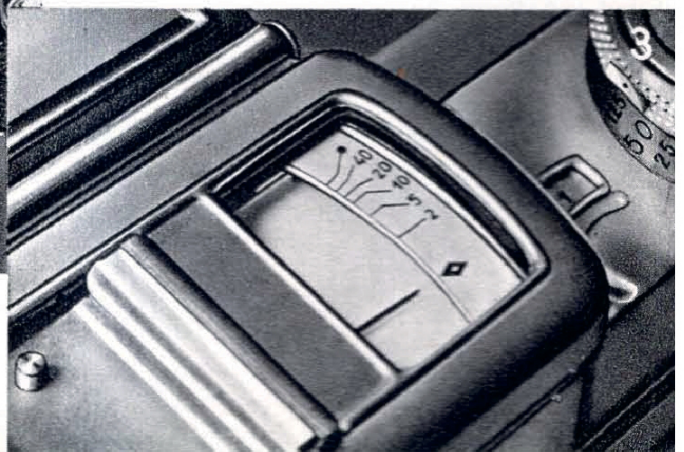
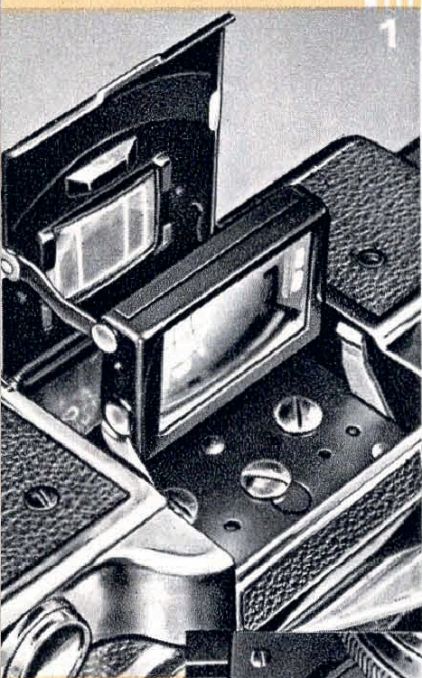
Belichtungsmesser (Abb. 3). Zuverlässige Belichtungsangaben lassen sich ohne Rechnerei für Tages- und Kunstlichtaufnahmen mit den eingebauten Belichtungsmessern der Contax III und der Contaflex oder mit den kleinen Belichtungsmessern Helios und Helicon ermitteln. Den Helicon gibt es als Belichtungs- und Entfernungsmesser kombiniert.

Brennweite. Die Brennweite ist mitbestimmend für die Größe eines Gegenstandes auf dem Bild. Kommt es darauf an, entfernte Gegenstände möglichst groß abzubilden, so wählt man eine lange Brennweite (Fernobjektive). Soll dagegen ein möglichst großer Raum erfaßt werden, so bedient man sich einer kurzen Brennweite (Weitwinkelobjektive). Im allgemeinen haben die Apparate eine mittlere Brennweite, die etwa der Diagonale des Aufnahmeformates entspricht.

Entfernungsmesser (Abb. 4). Die Kleinbildcameras Tenax II, Super Nettel, Nettax, Contax sowie die Super-Ikonta-Modelle sind mit einem Keilentfernungsmesser ausgestattet. Zwei im Entfernungsmesser sichtbare Bilder des scharf einzustellenden Gegenstandes müssen zur Dekkung gebracht werden. Dadurch erfolgt gleichzeitig die Einstellung des Objektivs, das mit dem optischen Entfernungsmesser gekuppelt ist.

Filter. Die Einwirkung des Lichtes auf das menschliche Auge und auf die photographische Schicht ist etwas unterschiedlich. Während sich unser Auge der jeweiligen Lichtzusammensetzung anpaßt, ist das Reaktionsvermögen eines Films konstant. Die Umsetzung der Farben in die entsprechenden Grauwerte der Schwarz-Weiß-Photographie bedarf deshalb mitunter der Mithilfe eines Filters, um eine Übereinstimmung mit dem Helligkeitsempfinden des menschlichen Auges zu erreichen. So nimmt man zum Beispiel ein Gelb- oder Gelb-Grünfilter bei Landschaftsaufnahmen und ein Blaufilter bei Kunstlichtaufnahmen.

Format. Die Formate $4,5 \times 6$, 6×6 und 6×9 cm haben gegenüber den Kleinbildformaten (24×36 und 24×24 mm) den Vorzug, daß sie



bereits, ohne vergrößert werden zu müssen, eine gute Bildwirkung haben, die auch Einzelheiten noch genügend erkennen läßt. Billigkeit des Negativmaterials und größere Handlichkeit infolge geringen Gewichtes und kleinerer Ausmaße sind dagegen Vorteile der Kleinbildcameras, deren Leistungsfähigkeit zudem dank ihrer optischen Ausstattung überragend ist.

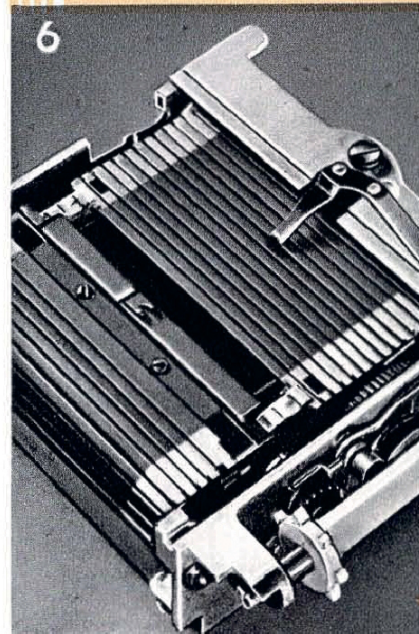
Gehäuseauslösung (Abb. 5). Die Auffassung, daß man bei einer Belichtungszeit von $\frac{1}{50}$, $\frac{1}{100}$ und $\frac{1}{200}$ Sekunde die Aufnahmen nicht verwackeln könne, stimmt nicht. Auch bei diesen kurzen Belichtungszeiten kann die Aufnahme noch verrissen werden, von längerer Belichtungsdauer gar nicht zu reden. Die Auslösung am Gehäuse beseitigt diese Gefahr so gut wie vollständig: Man braucht die Camera nicht mehr in einer Hand zu balancieren, während die andere auslöst; beide Hände halten die Camera, nur ein Finger betätigt den am Gehäuse befindlichen bequem erreichbaren Knopf. Das bedeutet gleichzeitig eine Erhöhung der Aufnahmebereitschaft.

Lichtstärke. Unter Lichtstärke versteht man das Verhältnis von Linsendurchmesser zur Brennweite. Bei einer Objektivöffnung von 2 cm und einer Brennweite von 7 cm ergibt sich z. B. eine Lichtstärke von 2:7 oder 1:3,5. Je kleiner der Linsendurchmesser oder die Blendenöffnung ist, um so geringer ist die durchgehende Lichtmenge und um so länger muß die Belichtung sein.

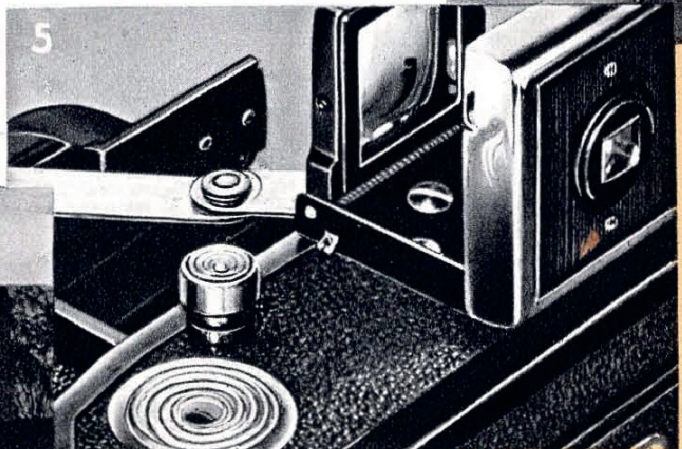
Meß-Sucher. Die Contax II und III, die Tenax II und die Super Ikonta 6×6 besitzen einen Meß-Sucher. Entfernungsmesser und Sucher sind in diesem Meß-Sucher vereint und haben eine gemeinsame Einblicköffnung. Beobachtung des Bildausschnittes und Scharfeinstellung werden somit zu einem Vorgang; das bedeutet eine ganz erhebliche Steigerung der Aufnahmebereitschaft.

Metallschlitzverschluß (Abb. 6). Die Zeiss Ikon Kleinbildcameras Super Nettel, Nettax, Contax und Contaflex sind mit einem Schlitzverschluß aus Metall ausgestattet. Dieser Verschluß ist ganz außergewöhnlich widerstandsfähig gegen klimatische Einflüsse und arbeitet mit immer gleicher Präzision.

Objektive (Abb. 7). Welches Objektiv der Amateur braucht, das kann nur er selber entscheiden. Für Andenkenphotos und Schnappschüsse bei guter Beleuchtung genügen in der Regel schon billigere Objektive, wie sie z. B. die Box besitzt. Wer aber auch bei Regen, in der Dämmerung oder gar bei Nacht Momentaufnahmen machen will, wer kurze Belichtungszeiten liebt, bei denen die Gefahr der Verwacklungsunschärfe ausgeschaltet ist, der braucht neben einer hochwertigen Zeiss Ikon Camera auch größere Lichtstärken: ein Zeiss Tessar oder



5



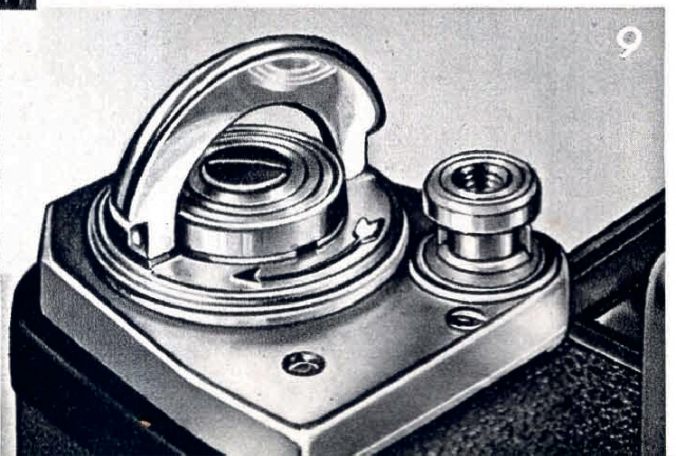
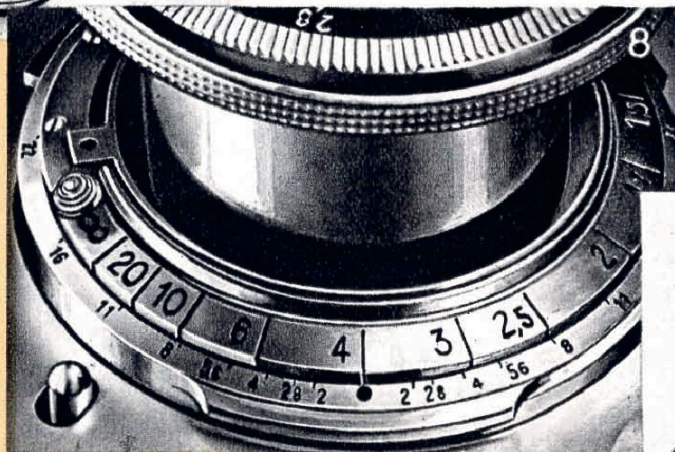
ein Zeiss Sonnar. Für Sonderzwecke gibt es dann zu den Kleinbildcameras noch verschiedene Weitwinkel- und Fernobjektive. Selbstverständlich steigt mit der Leistung eines Objektivs auch der Preis, denn je genauer korrigiert und je lichtstärker ein Objektiv ist, um so schwieriger ist seine Herstellung, aber um so größer eben auch seine Leistungsfähigkeit und Anwendungsmöglichkeit.

Orthochrom und Panchrom. Der Zeiss Ikon Film Panchrom unterscheidet sich vom Orthochrom durch eine größere Farbtreue. Die Empfindlichkeit eines orthochromatischen Filmmaterials reicht nur von Blau bis Gelbgrün, während sie sich beim panchromatischen Film über den ganzen Farbkreis erstreckt; also einschließlich Orange und Rot werden alle Farben in den ihnen entsprechenden Helligkeitswerten wiedergegeben. Bei Kunstlichtaufnahmen ist der panchromatische Film vorzuziehen, da er für dieses Licht empfindlicher ist und deshalb eine wesentlich kürzere Belichtung braucht. Für sehr ungünstige Lichtverhältnisse bei Tages- oder Kunstlicht wurde der Zeiss Ikon Film Panchrom $21/10^0$ Din geschaffen.

Schärfentiefe (Abb. 8). Bei einer großen Blendenöffnung wird nur ein beschränkter Bildraum scharf abgebildet. Um diesen Schärfenbereich nach vorn und hinten zu vergrößern, muß abgeblendet, d. h. eine kleinere Blendenöffnung gewählt werden. Kurzbrennweitige Objektive haben im Gegensatz zu langbrennweitigen von vornherein eine größere Schärfentiefe.

Selbstausröser. Für die Fälle, wo der Photograph selbst mit aufs Bild kommen möchte, braucht er einen Selbstausröser. Ein kleines Uhrwerk wird in Tätigkeit gesetzt und löst nach wenigen Sekunden den Verschluss selbsttätig aus. In der Tabelle der Verschlussgeschwindigkeiten (siehe Seite 7) ist angegeben, in welche Verschlüsse der Selbstausröser gleich eingebaut ist.

Sicherung gegen Doppelbelichtungen (Abb. 9). Alle Zeiss Ikon Cameras — außer Nettar und einigen Box-Cameras — haben Sicherung gegen Doppelbelichtungen. Bei den Kleinbildcameras (Tenax, Super Nettel, Nettax, Contax, Contaflex) und der Iko-flex III 6×6 cm ist der Filmtransport mit dem Verschlussaufzug gekuppelt, d. h. daß beim Aufziehen des Verschlusses gleichzeitig der Film weitergedreht wird. Die Super Ikonta 6×6 cm und die Iko-flex II haben eine gegenseitige Sperre von Verschluss und Filmtransport. Die Auslösung kann nur erfolgen, wenn der Film weitergedreht wurde, und umgekehrt ist ein Filmtransport nur nach der Belichtung möglich! Auch bei der Super Ikonta II $4,5 \times 6$ und 6×9 cm, sämtlichen Ikonta-Modellen und der Box-Tengor II läßt sich der Verschluss nur dann auslösen, wenn der Film weitergedreht ist. Eine Signalscheibe zeigt an, ob der Film bereits transportiert ist.



Spiegelreflexcameras (Abb. 10). Bei den Zeiss Ikon Spiegelreflexcameras Contaflex und Ikonflex erfolgt die Scharfeinstellung (und die Bestimmung des Bildausschnittes) auf einer Mattscheibe, die dank ihrer Form als Sammellinse ein bis in die Ecken helles Bild entwirft. Da für Aufnahme und Einstellung zwei getrennte Objektive vorhanden sind, kann man das Motiv auch während des Auslösens betrachten.

Verschlussgeschwindigkeiten (Abb. 11).

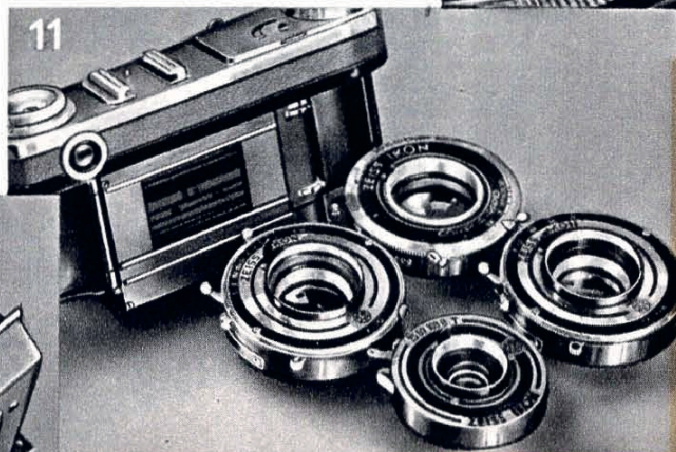
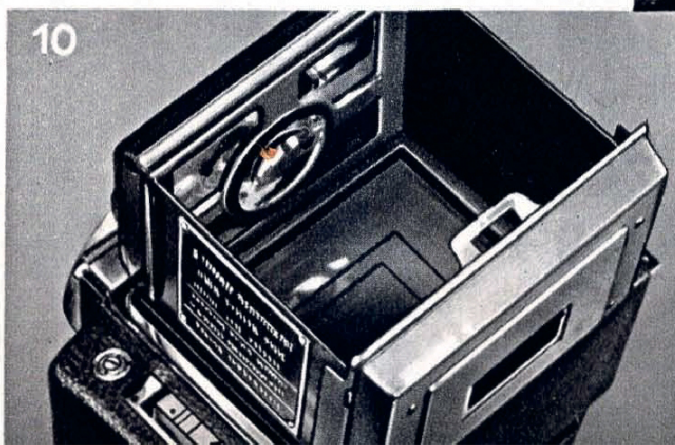
Verschuß	lange Zeitaufnahmen	kurze Zeitaufnahmen	Sekunden
Derval	T	B	$1/25, 1/50, 1/100$
Telma	T	B	$1/25, 1/50, 1/100$ ($1/125$) mit Selbstauslöser
Klio 00	(T)	B	$1, 1/2, 1/5, 1/10, 1/25, 1/50, 1/100, 1/175$ mit Selbstauslöser
Klio 0	(T)	B	$1, 1/2, 1/5, 1/10, 1/25, 1/50, 1/100, 1/150$ mit Selbstauslöser
Compur 00	—	B	$1, 1/2, 1/5, 1/10, 1/25, 1/50, 1/100, 1/300$
Compur 00 R	—	B	$1, 1/2, 1/5, 1/10, 1/25, 1/50, 1/100, 1/250,$ $1/500$
Compur 0 S	—	B	$1, 1/2, 1/5, 1/10, 1/25, 1/50, 1/100, 1/250$ mit Selbstauslöser
Compur 0 SR	—	B	$1, 1/2, 1/5, 1/10, 1/25, 1/50, 1/100, 1/200,$ $1/400$ mit Selbstauslöser
Schlitzverschuß	—	B	$(1/2), 1/5, 1/10, 1/25, 1/50$ und $\left\{ \begin{array}{l} 1/100, 1/200, 1/500, 1/1000 \\ \text{oder } 1/125, 1/250, 1/500, 1/1250 \end{array} \right.$ bei Contax II, III und Contaflex mit Selbstauslöser

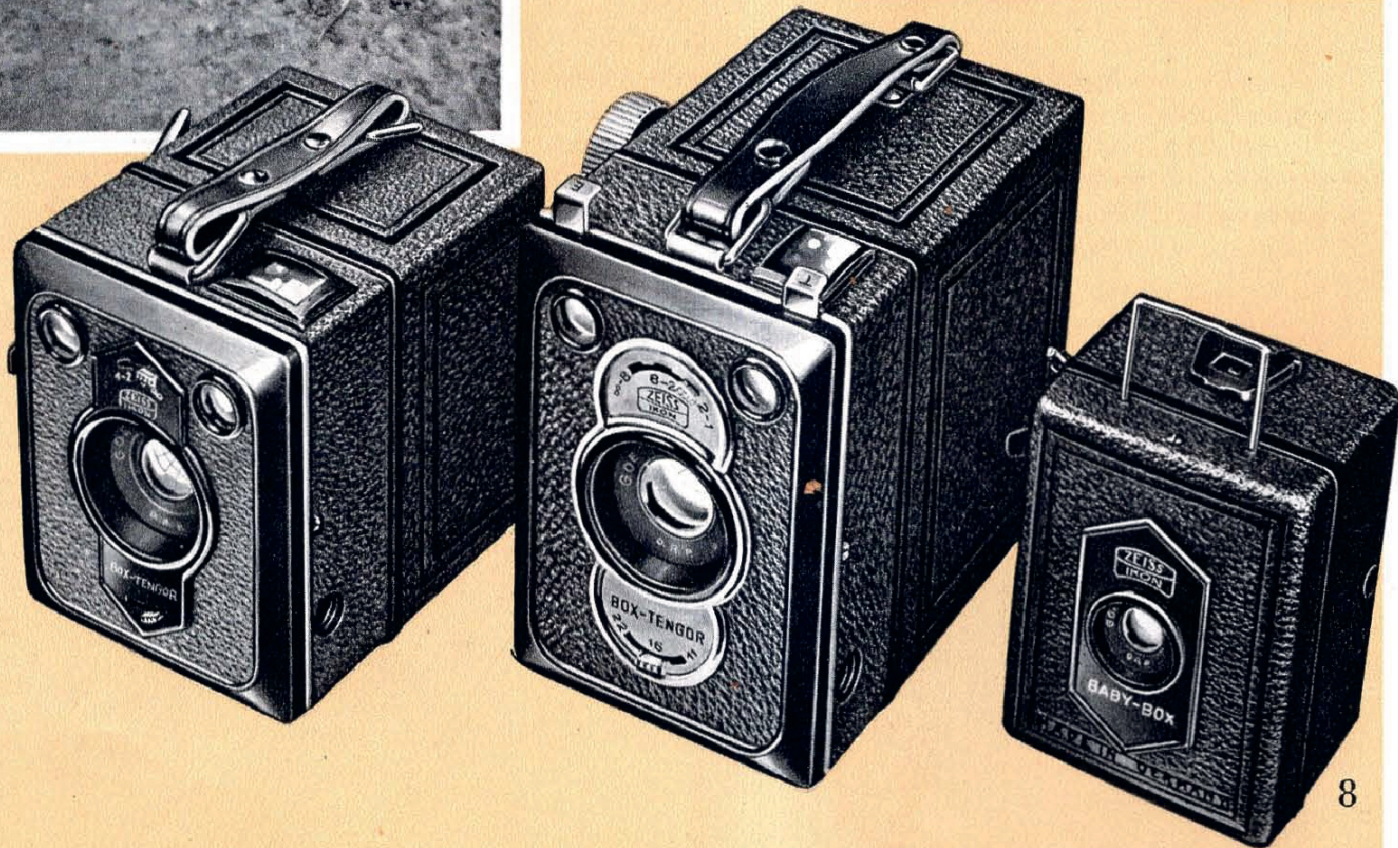
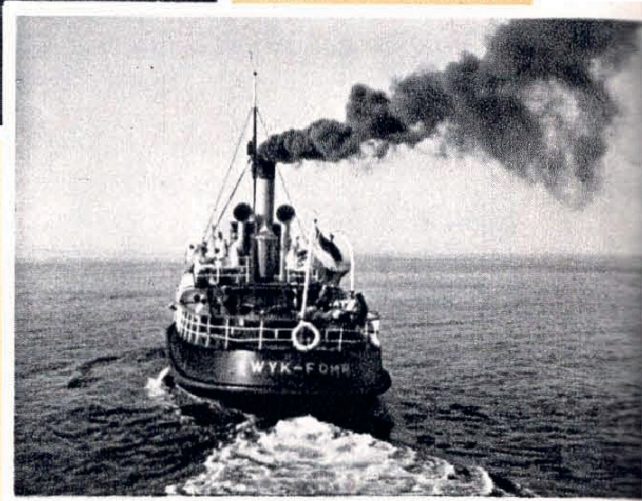
Bei allen Verschlüssen ohne „T“ werden lange Zeitaufnahmen mit Hilfe des Doppelzeit-Drahtauslösers ausgeführt

Zweipunkteinstellung (Abb. 12). Bei einer bestimmten Entfernungs- und Blendeneinstellung reicht der Schärfenbereich von Unendlich bis etwa 4 m, umfaßt also den ganzen Raum, der für die Mehrzahl der üblichen Aufnahmen in Frage kommt. Diese beiden Einstellungen sind bei den Zeiss Ikon Rollfilmcameras mit je einem roten Punkt gekennzeichnet. Für Schnappschüsse ist dies die gegebene Einstellung.



7





Gegen Doppelbelichtungen gesichert

ist selbst in der billigsten Camera-Gruppe von Zeiss Ikon, bei den Box-Cameras, ein Modell: die Box-Tengor II 6×9 cm. Sie hat eine eingebaute Auslösesperre, die automatisch in Tätigkeit tritt, sobald eine Belichtung erfolgt ist. Erst mit dem Weiterdrehen des Films wird die Sperre aufgehoben, und die Auslösung ist wieder frei. Außerdem sorgt eine Signaleinrichtung dafür, daß man jederzeit weiß, ob der Film schon weitergespult ist oder nicht. Diese Sicherung gegen Doppelbelichtungen macht das Arbeiten mit der Box-Tengor II besonders angenehm. Es wird einem ja dadurch nicht nur Ärger und Verdruß erspart, sondern man hat auch die Gewißheit, daß kein Stück des Filmstreifens ungenützt bleibt.

Für die Entfernungseinstellung hat die Box-Tengor II drei feste Einstellbereiche, die zwischen Unendlich und 1 m Abstand liegen. Der Verschuß erlaubt Zeit- und Momentbelichtungen, weitere Abstimmung kann durch die drei verschiedenen Blendenstellungen erfolgen.

Baby-Box

3×4 cm 8×6×5,5 cm/240 g Nr. 54/18 RM 9.—

Box-Tengor I

4,5×6 cm 9,4×8×7,4 cm/440 g Nr. 54 RM 12.—

6×9 cm 11,5×10,5×7,4 cm/570 g Nr. 54/2 RM 12.75

Box-Tengor II

6×9 cm 11,6×10,5×7,6 cm/570 g Nr. 55/2 RM 15.—

Erabox (Baldur) einfachere Ausführung der Box-Tengor I

4,5×6 cm 9,3×8,8×7,5 cm/370 g Nr. 52 (51) RM 8.—

6×9 cm 11,5×10,5×7,4 cm/525 g Nr. 52/2 (51/2).. RM 8.40

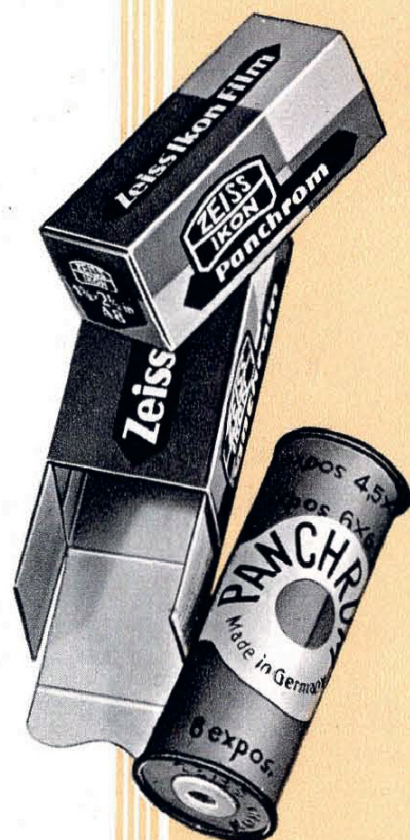
Taschen, Farbfilter siehe Seite 31, weiteres Zubehör auf Anfrage

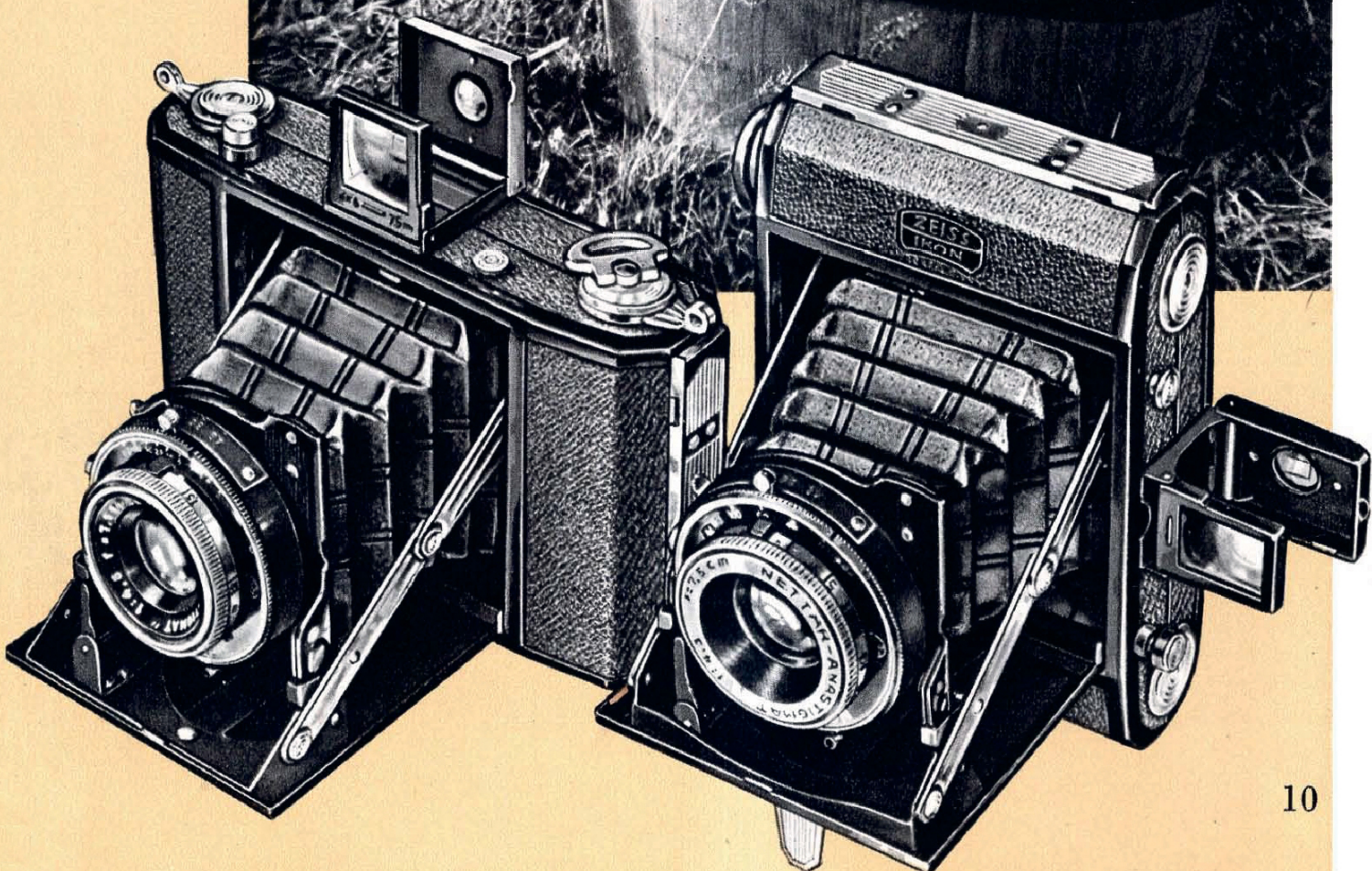
Zu den nebenstehenden Bildern:

Oben: „Burg Treusnitz/Landshut“, Box-Tengor 6×9; Blende 18, 1 Sek., mittleres GelbfILTER

Links: Box-Tengor 6×9; Blende 11, $\frac{1}{25}$ Sek., Sonne

Rechts: Box-Tengor 4,5×6; Blende 11, $\frac{1}{25}$ Sek., Sonne





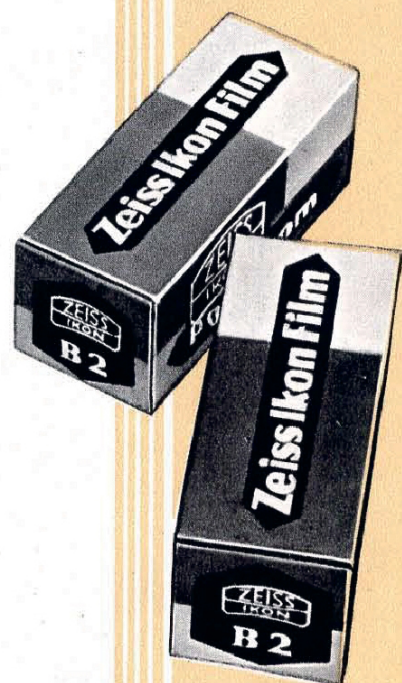
Ein rundes Dutzend

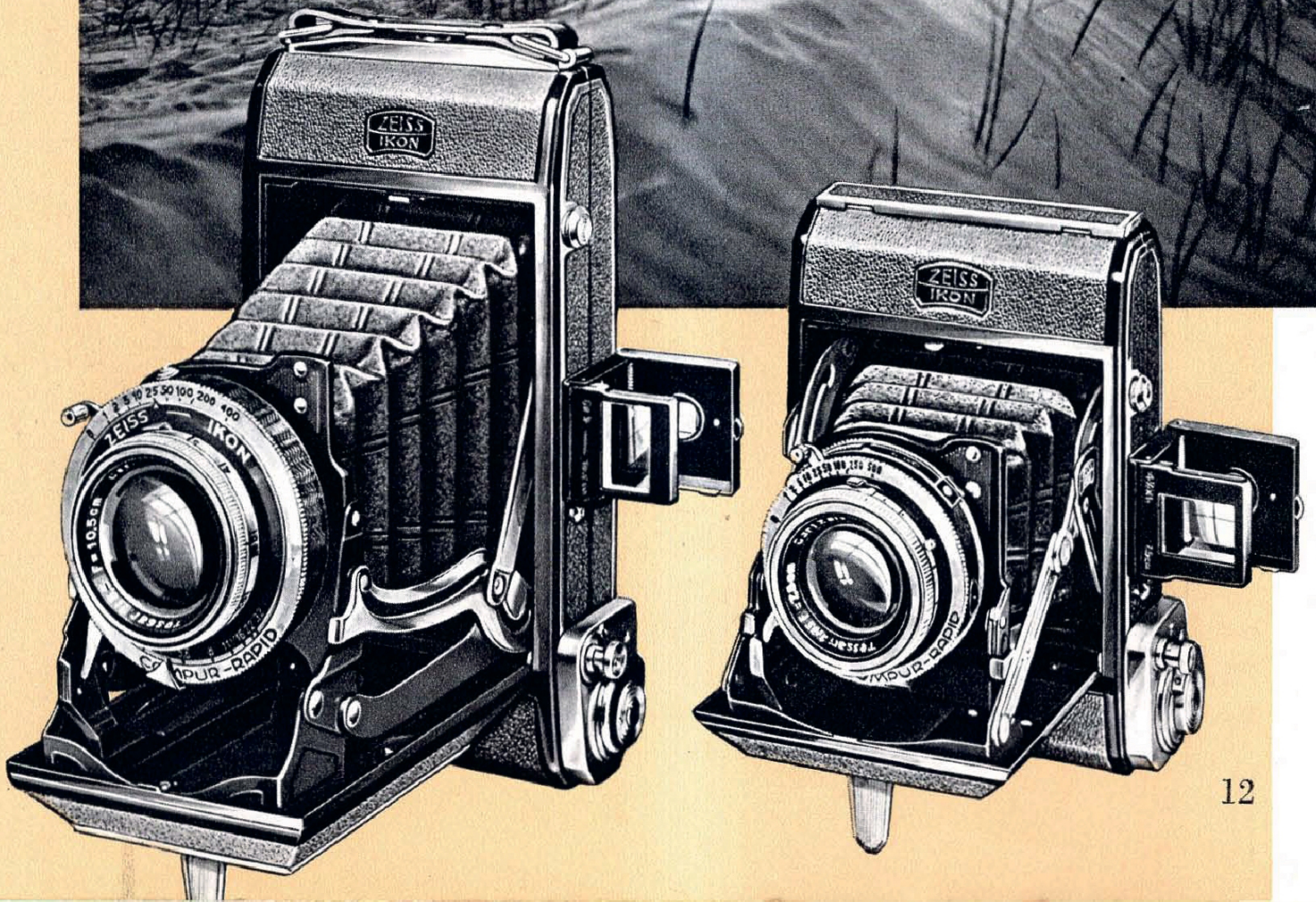
verschiedener Modelle bietet die Nettar-Gruppe zur Auswahl. Schon das läßt darauf schließen, daß diese Springcamera sehr beliebt ist. In der Tat ist die Nettar auch als eine preiswerte und dabei gut durchdachte Konstruktion zu bezeichnen. Sie besitzt fünf Hauptvorzüge: den vollautomatischen Springmechanismus, die praktische Gehäuseauslösung, den optischen Durchsichtssucher, einen Sucherschuh für den großen zusammenklappbaren Brillantsucher und die von Zeiss Ikon erfundene Zweipunkteinstellung für Schnappschüsse. Die Zweipunkteinstellung kann vor allem bei guter Beleuchtung angewendet werden; sie ist durch zwei rote Punkte an der Blenden- und Entfernungsskala markiert und erlaubt blitzschnelles Knipsen, ohne daß man sich um den genauen Objektstand zu kümmern braucht. Dank der weich arbeitenden Gehäuseauslösung sind verwacklungsfreie Handaufnahmen auch bei längeren Momentbelichtungen möglich. Bei den meisten Modellen lassen sich Blenden-, Geschwindigkeits- und Meter-skala in Gebrauchsstellung von oben übersehen. Für die Objektiv 1:4,5 gibt es Überschraubfilter, die beim Schließen der Camera nicht abgenommen zu werden brauchen.

Nettar 4,5 x 6 cm	11,4 x 7,9 x 4,3 cm / 430 g		
mit Nettar 1:6,3 in Derval		Nr. 515 Cd	RM 29.—
mit Nettar 1:6,3 in Telma		Nr. 515 Ct	RM 36.—
mit Nettar 1:4,5 in Telma		Nr. 515 Dt	RM 45.—
mit Nettar 1:4,5 in Klio 00		Nr. 515 Dk	RM 49.50
Nettar 6 x 6 cm	13,5 x 7,8 x 4,5 cm / 510 g		
mit Nettar 1:6,3 in Telma		Nr. 515/16 Ct	RM 43.—
mit Nettar 1:4,5 in Klio 00		Nr. 515/16 Dk	RM 56.—
Nettar 6 x 9 cm	15,5 x 8 x 4,2 cm / 650 g		
mit Nettar 1:6,3 in Derval		Nr. 515/2 Cd	RM 29.—
mit Nettar 1:6,3 in Telma		Nr. 515/2 Ct	RM 36.—
mit Nettar 1:4,5 in Telma		Nr. 515/2 Dt	RM 49.50
mit Nettar 1:4,5 in Klio 0		Nr. 515/2 Dk	RM 56.—
mit Nettar 1:4,5 in Compur 0 S		Nr. 515/2 Dcs	RM 65.—
mit Zeiss Tessar 1:4,5 in Compur 0 S		Nr. 515/2 Ucs	RM 88.—

Taschen, Vorsatzlinsen, Farbfilter siehe Seite 31

Nebenstehendes Bild: Nettar 4,5 x 6; Nettar 1:4,5/7,5 cm, Blende 11, $\frac{1}{75}$ Sek.





Gehäuseauslöser mit „Vorsignal“

ist das Kennzeichen der Ikonta-Cameras. Das „Vorsignal“ ist hier das rote Fenster der Auslösesperre, das uns anzeigt, ob der Film nach der vorangegangenen Aufnahme schon weitergedreht ist. Zeigt das Fenster „weiß“, so wissen wir, daß die Belichtung schon erfolgt ist, und daß infolgedessen die Auslösung blockiert wird. Dank dieser Sicherung gegen Doppelbelichtungen kann der Ikonta-Besitzer sein volles Augenmerk auf das Motiv richten; er kann ruhig einmal vergessen, den Film weiterzutransportieren — wenn er auslösen will, merkt er das sofort.

Der millionenfach bewährte Springmechanismus, die Gehäuseauslösung, der Sucherschuh für den neuartigen, zusammenklappbaren Aufsteck-Brillantsucher und die Schnappschußeinstellung sind auch bei den Ikonta-Cameras vorhanden. Darüber hinaus aber ist die Ikonta mit einem optischen Springsucher versehen, der beim Öffnen der Camera von selbst in Bereitschaftsstellung springt; ferner besitzt sie lichtstärkere Objektive (bis zum Zeiss Tessar 1:3,5) und das fast unsichtbare Schraubgewinde auf den Objektivfassungen, das für aufgeschraubte Filter auch bei geschlossener Camera Platz bietet.

Ikonta 4,5 x 6 cm 11,3 x 7,8 x 3,8 cm / 440 g
 mit Novar 1:3,5 in Compur 00 Nr. 521 Fc ... RM 86.—
 mit Zeiss Tessar 1:3,5 in Compur 00 R Nr. 521 Lcr .. RM 120.—

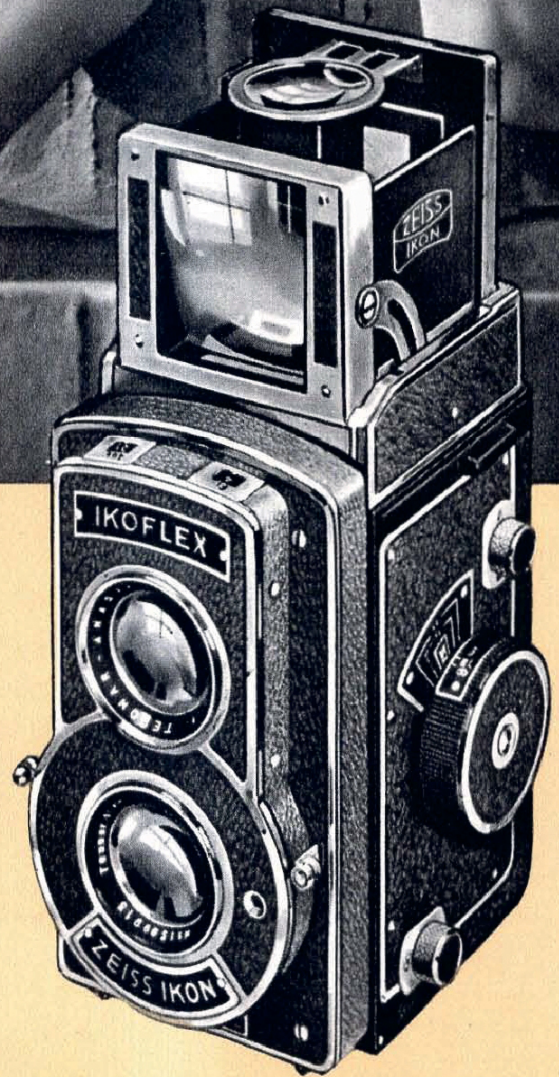
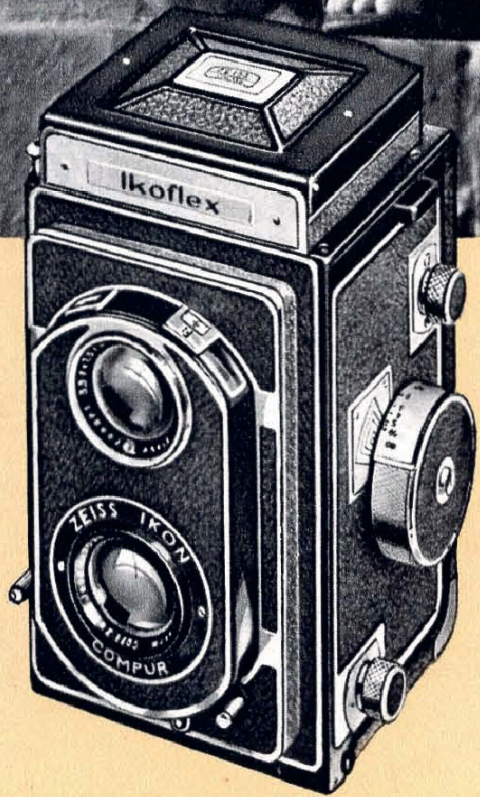
Ikonta 6 x 6 cm 13,5 x 7,8 x 4,5 cm / 540 g
 mit Novar 1:4,5 in Klio 00 Nr. 521/16 Ik RM 72.—
 mit Novar 1:3,5 in Compur 00 Nr. 521/16 Fc RM 93.—
 mit Zeiss Tessar 1:3,5 in Compur 00 R Nr. 521/16 Lcr RM 123.—

Ikonta 6 x 9 cm 15,5 x 8,1 x 4,3 cm / 680 g
 mit Novar 1:4,5 in Compur 0 S Nr. 521/2 Ics RM 78.—
 mit Novar 1:3,5 in Compur 0 S Nr. 521/2 Fcs RM 86.—
 mit Novar 1:3,5 in Compur 0 SR Nr. 521/2 Fcsr RM 96.—
 mit Zeiss Tessar 1:4,5 in Compur 0 S Nr. 521/2 Ucs RM 102.—
 mit Zeiss Tessar 1:3,5 in Compur 0 SR Nr. 521/2 Lesr RM 135.—

Taschen, Vorsatzlinsen, Farbfilter siehe Seite 31, weiteres Zubehör auf Anfrage

Nebstsch. Bild: Ikonta 6 x 6; Novar 1:3,5/7,5 cm, Blende 5,6, 1/50 Sek., Gelbgrünfilter, Sonne





Was die Lichtstärke anbelangt,

so war man bisher bei den zweiäugigen Spiegelreflex-cameras 6×6 cm „nur“ bis zur Öffnung $1:3,5$ gekommen. Jetzt haben aber die Zeiss Ikon Konstrukteure diese Grenze überschritten: die neue Ikoflex III 6×6 cm ist mit einem Zeiss Tessar $1:2,8$ $f=8$ cm ausgestattet. Die Lichtstärke ist jedoch nicht das einzige Plus der Ikoflex III. Vielmehr ist diese Camera eine sorgfältig durchdachte Neukonstruktion, in die die wertvollsten technischen Vorteile unserer Kleinbildcameras übernommen worden sind — worauf so mancher Spiegelreflex-Besitzer lange gewartet hat. Es gibt bei der Ikoflex III praktisch keinen Handgriff, den man falsch machen könnte. Aus Platzmangel nennen wir hier nur ein paar Vorzüge: die „Lichtsammel-Mattscheibe“ mit dem bis in die Ecken hellen Bild, die Kuppelung von Filmtransport und Verschlußaufzug, das einfache Filmeinlegen (Bildzählwerk schaltet sich selbsttätig ein!) und den Sportsucher nach van Albada mit automatischem Parallaxenausgleich.

Ein ebenfalls hochwertiges Modell ist die Ikoflex II mit dem Zeiss Tessar oder Triotar $1:3,5$. Bei dieser Camera kann der Verschluß nur ausgelöst werden, wenn der Film bis zum Anschlag weitergedreht ist. Andererseits läßt sich der Film erst weiterschalten, wenn ausgelöst ist.

Der Spiegelreflexfreund mit kleinerem Geldbeutel findet in der Ikoflex I 6×6 ein besonders preiswertes Modell, das übrigens gleichfalls eine automatische Verschluß Sperre hat.

Ikoflex I 6×6 cm $14 \times 8 \times 7,7$ cm / 970 g
mit Novar $1:3,5$ in Compur 00 Nr. 850/16 Fc RM 96.—

Ikoflex II 6×6 cm $13,9 \times 8,2 \times 7,7$ cm / 1000 g
mit Zeiss Triotar $1:3,5$ in Compur 00 Nr. 852/16 Kc RM 144.—
mit Zeiss Tessar $1:3,5$ in Compur 00 R Nr. 852/16 Lcr RM 186.—

Ikoflex III 6×6 cm $15 \times 10 \times 7,7$ cm / 1020 g
mit Zeiss Tessar $1:2,8$ in Compur 0 SR Nr. 853/16 Pcsr RM 320.—

Taschen, Vorsatzlinsen, Farbfilter siehe Seite 31, weiteres Zubehör auf Anfrage

Nebenstehendes Bild:

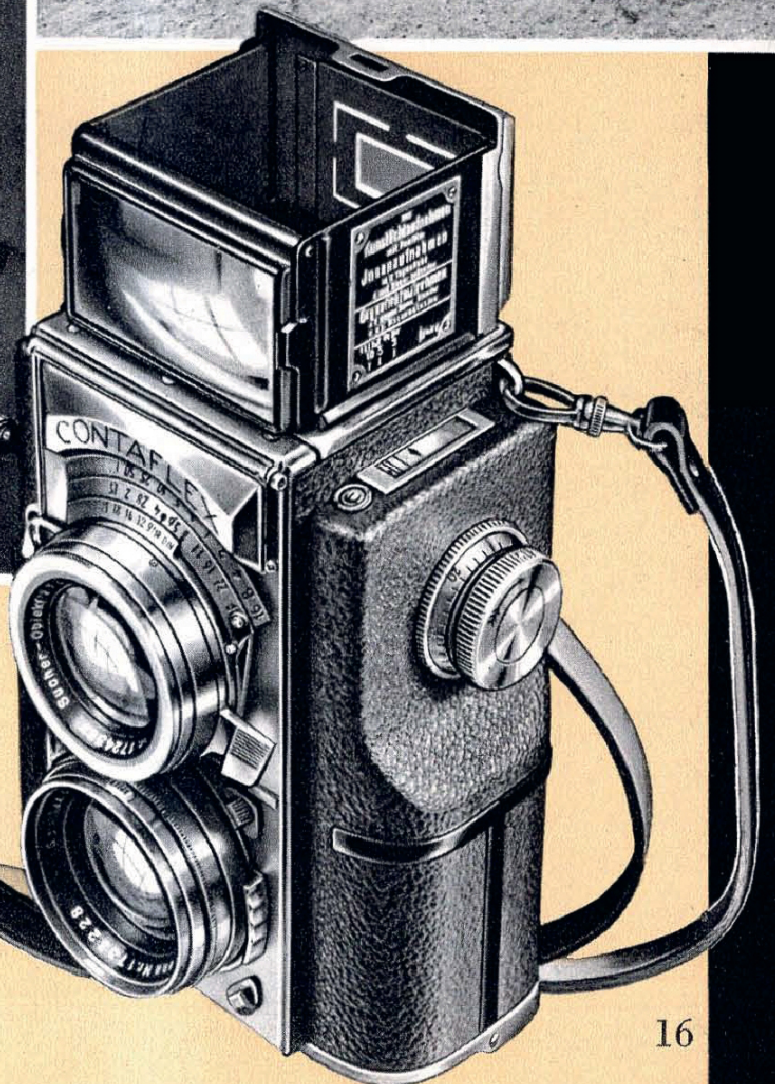
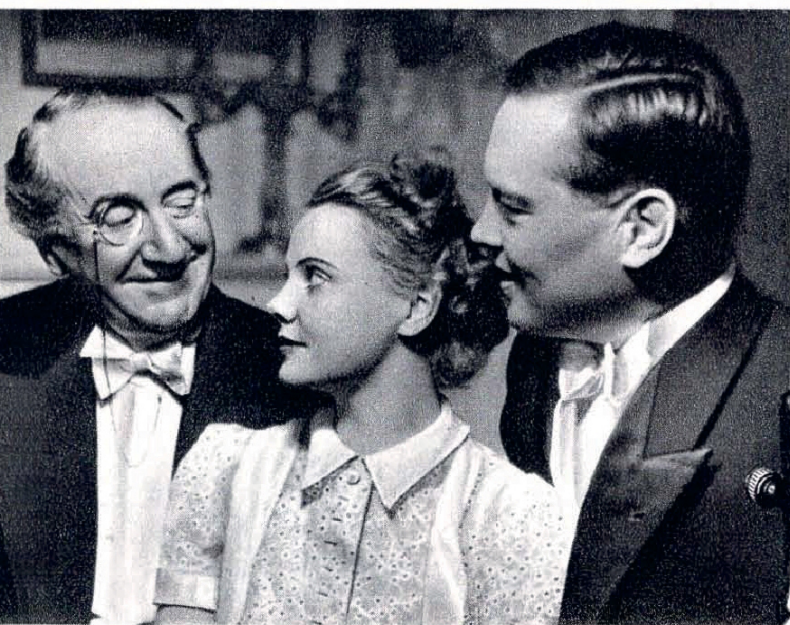
Ikoflex; Triotar $1:3,5/7,5$ cm, Blende $5,6$, $\frac{1}{100}$ Sek., Zeiss Ikon Film Panchrom, Duto I





Contaflex; Tessar 1:2,8/5 cm, Blende 2,8,
 $\frac{1}{10}$ Sek., Zeiss Ikon Film Panchrom, Abend

Contaflex; Sonnar 1:2/5 cm, Blende 8,
 $\frac{1}{50}$ Sek., Zeiss Ikon Film Panchrom, Sonne



Contaflex; Sonnar 1:1,5/5 cm, Blende 4,
 $\frac{1}{25}$ Sek., Bühnenlicht und 1 Niträphot

Doppelt so groß

wie das Negativformat ist die Mattscheibe bei der Kleinbild-Spiegelreflexcamera Contaflex 24×36 mm. Das bedeutet, daß man bei dieser Kleinbildcamera genau so leicht scharfeinstellen kann wie bei einer großformatigen Spiegelreflexcamera, ja sogar noch leichter! Denn das Sucherobjektiv hat dank seiner langen Brennweite (ca. 8 cm) eine viel geringere Schärfentiefe als das 5-cm-Aufnahmeobjektiv; die Schärfenebene hebt sich also beim Einstellen gut heraus, während auf dem Negativ die Schärfenausdehnung nachher bedeutend größer ist.

Aber nicht nur das Problem der Scharfeinstellung ist bei der Contaflex in mustergültiger Weise gelöst; auch die Frage nach der richtigen Belichtungszeit wird von vornherein eindeutig beantwortet. Die Contaflex besitzt nämlich — als einzige Spiegelreflexcamera der Welt — einen eingebauten photo-elektrischen Belichtungsmesser, der für jedes Motiv die genaue Belichtungsdauer angibt. Das ist besonders wichtig im Hinblick auf den Farbfilm, der ja bekanntlich einen sehr geringen Belichtungsspielraum aufweist. Die Contaflex-Objektive sind auswechselbar und reichen bis zur Ultra-Lichtstärke 1:1,5. Dank der bequemen Bajonettfassung kann man sie buchstäblich mit einem Griff austauschen. Der Schlitzverschluß aus Metall umfaßt Momentgeschwindigkeiten von $\frac{1}{2}$ bis zur $\frac{1}{1000}$ Sekunde; ein Vorlaufwerk für Selbstauslösung ist eingebaut. Bei Sportaufnahmen benutzt man den aus dem Lichtschacht gebildeten Sportsucher nach van Albada (siehe Photo-ABC). Für Einzelaufnahmen (Platten und Planfilm) dient ein Plattenadapter.

Contaflex 24×36 mm

13,1 \times 10,8 \times 4,8 / 1220 g (Gewicht ohne Objektiv)

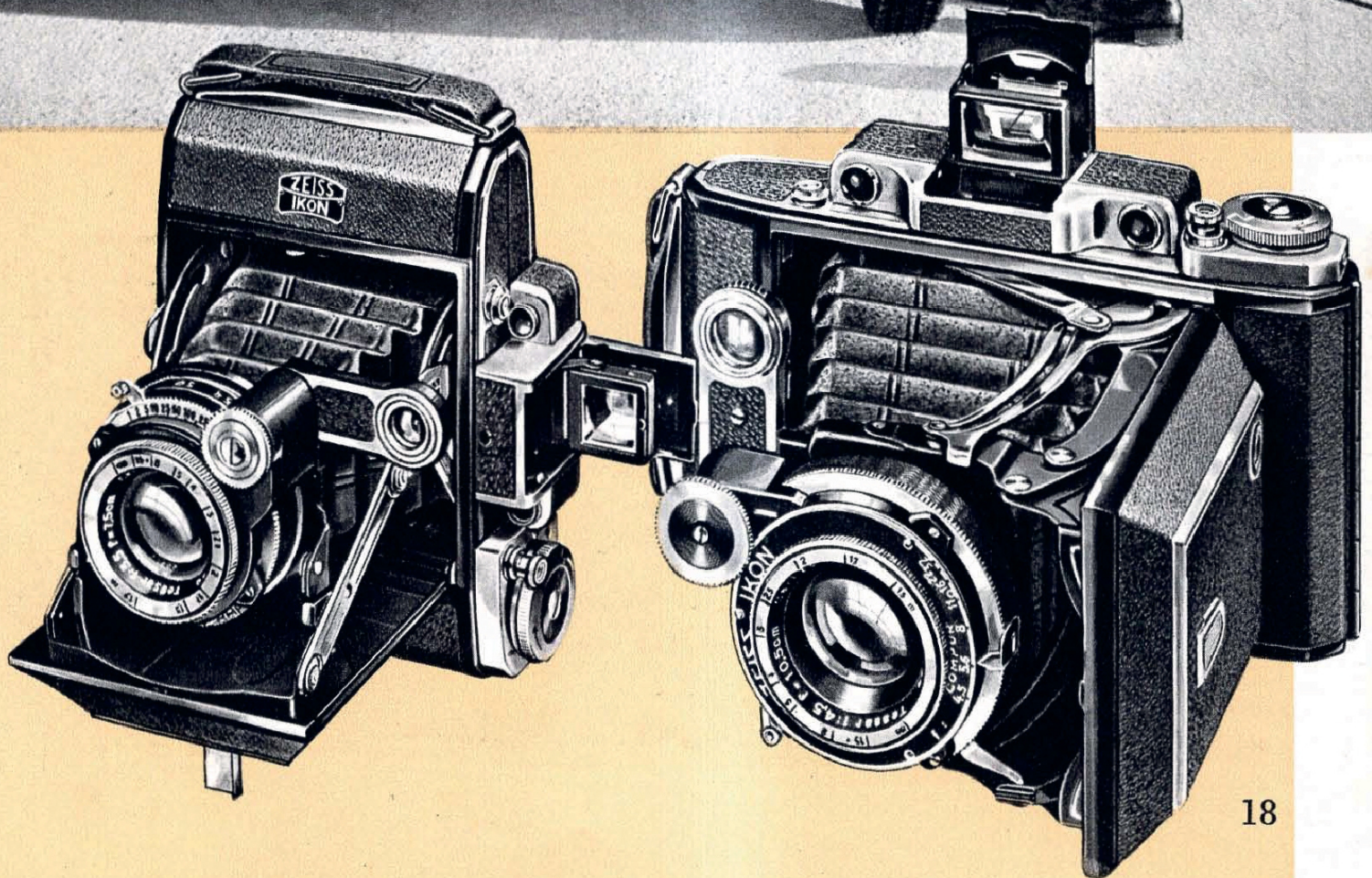
mit Zeiss Tessar 1:2,8, $f = 5$ cm Nr. 860/24 P RM 565.—

mit Zeiss Sonnar 1:2, $f = 5$ cm Nr. 860/24 N RM 630.—

mit Zeiss Sonnar 1:1,5, $f = 5$ cm Nr. 860/24 J RM 765.—

Taschen, Vorsatzlinsen, Farbfilter siehe Seite 31 / Zusatzobjektive und sämtliches Zubehör auf Anfrage





Messen statt schätzen

ist bestimmt sicherer, wenn man die Entfernung des Objekts feststellen muß. Genaue Entfernungsmessung ist aber notwendig, sobald man mit großen Blendenöffnungen arbeitet. Deshalb ist bei den Super Ikontas ein zuverlässiger, mit dem Objektiv gekuppelter Entfernungsmesser eingebaut, mit dessen Hilfe man blitzschnell scharfeinstellen kann. So ist es möglich, jederzeit die volle Lichtstärke der Objektive auszunutzen, ohne vorsichtshalber abblenden zu müssen.

Die Entfernungsmessung geschieht nach dem Prinzip der drehbaren Glaskeile; diese Methode hat den Vorzug, mechanisch besonders stabil zu sein. Man braucht also auch bei stärkster Beanspruchung des Entfernungsmessers keine Ungenauigkeiten zu befürchten. Der Springsucher nach van Albada leistet besonders bei Sportaufnahmen gute Dienste. Im übrigen weist die Super Ikonta die gleichen Kennzeichen auf wie die Ikonta: also Sicherung gegen Doppelbelichtungen, Gehäuseauslösung, Springmechanismus. Die Zweiformateinrichtung der Super Ikonta 6 × 9 mit Tessar ermöglicht es, wahlweise bei halbem Format (4,5 × 6) die doppelte Anzahl Aufnahmen zu machen.

Super Ikonta II 4,5 × 6 cm 11,4 × 7,9 × 4,2 cm / 580 g
mit Novar 1:3,5 in Compur 00*) Nr. 531 Fe... RM 145.—
mit Zeiss Tessar 1:3,5 in Compur 00 R Nr. 531 Lcr.. RM 195.—

Super Ikonta II 6 × 9 cm 15,5 × 8,1 × 5 cm / 820 g
mit Novar 1:3,5 in Compur 0 S*) Nr. 531/2 Fcs RM 155.—
mit Zeiss Tessar 1:4,5 in Compur 0 S Nr. 531/2 Ucs RM 180.—
mit Zeiss Tessar 1:3,5 in Compur 0 SR Nr. 531/2 Lcsr RM 225.—

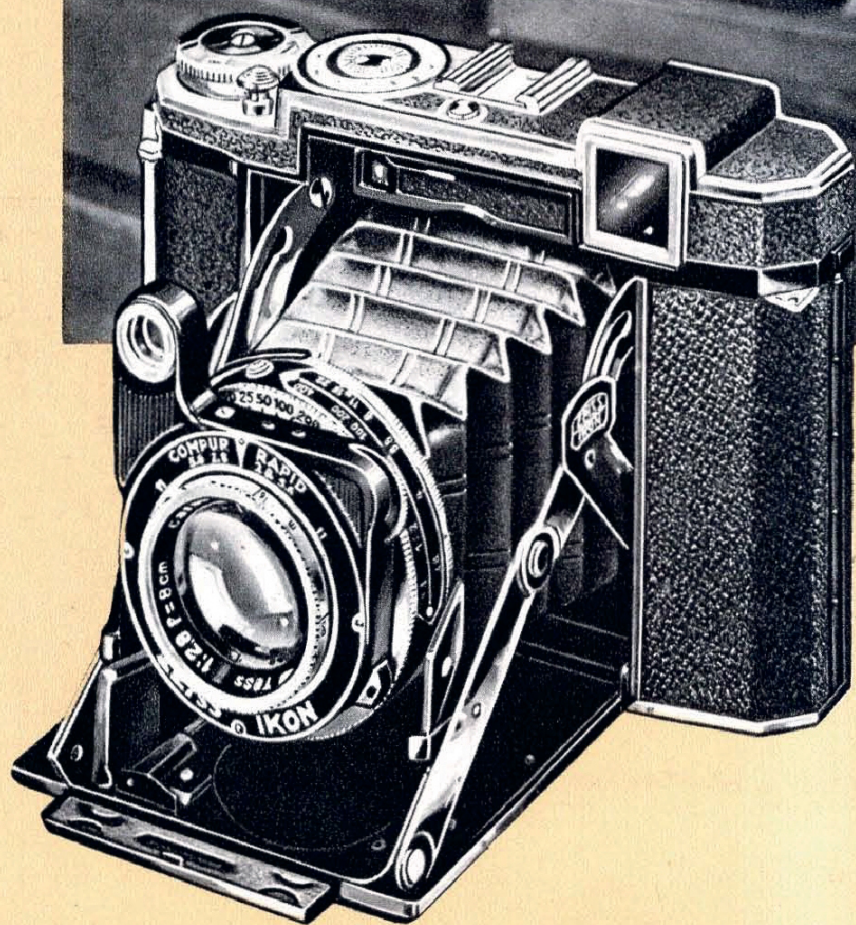
Super Ikonta I 6 × 9 cm 15,5 × 8 × 4,5 cm / 820 g
Einfache Ausführung ohne Sicherung gegen Doppelbelichtungen
mit Zeiss Tessar 1:4,5 in Compur 0 S Nr. 530/2 Ucs RM 168.—

Taschen, Vorsatzlinsen, Filter siehe Seite 31, weiteres Zubehör auf Anfrage *) Mit optischem Durchsichtssucher (statt Sucher nach van Albada)

Nebenstehendes Bild:

Super Ikonta 4,5 × 6; Tessar 1:3,5/7 cm, Blende 5,6, 1/100 Sek., helles Gelbfilter





Bis zum letzten Augenblick

Scharfeinstellung und Bildausschnitt überblicken, ohne das Motiv aus dem Auge zu lassen, — das kann man mit dem Meß-Sucher der Super Ikonta 6×6 cm. Er erhöht die Sicherheit und Schußbereitschaft der Camera beträchtlich; denn es gibt jetzt nur noch eine Einblicköffnung für Entfernungsmesser und Sucher zusammen. Man braucht also nicht mehr mit dem Auge zwischen Sucher- und Entfernungsmesserfenster hin- und herzuwechseln. Im übrigen zeichnet sich der Meß-Sucher der Super Ikonta 6×6 ebenso durch große Meßgenauigkeit wie durch Unempfindlichkeit gegen unsachgemäße Behandlung aus.

Die Super Ikonta 6×6 ist durch eine wechselseitige Sperre von Verschlusauslösung und Filmtransport gegen Doppelbelichtungen und „blanke“ Negative gesichert. Das Weiterdrehen des Films kann demnach ohne Beobachtung des Nummernfensters geschehen. Ein automatisches Bildzählwerk zeigt an, wieviel Aufnahmen schon erfolgt sind. Ferner besitzt die Super Ikonta 6×6 den praktischen Gehäuseauslöser, einen Compur-Rapid-Verschluß mit Belichtungszeiten von 1 bis $\frac{1}{400}$ Sekunde, eingebauten Selbstauslöser und als Objektiv das lichtstarke Zeiss Tessar 1:2,8.

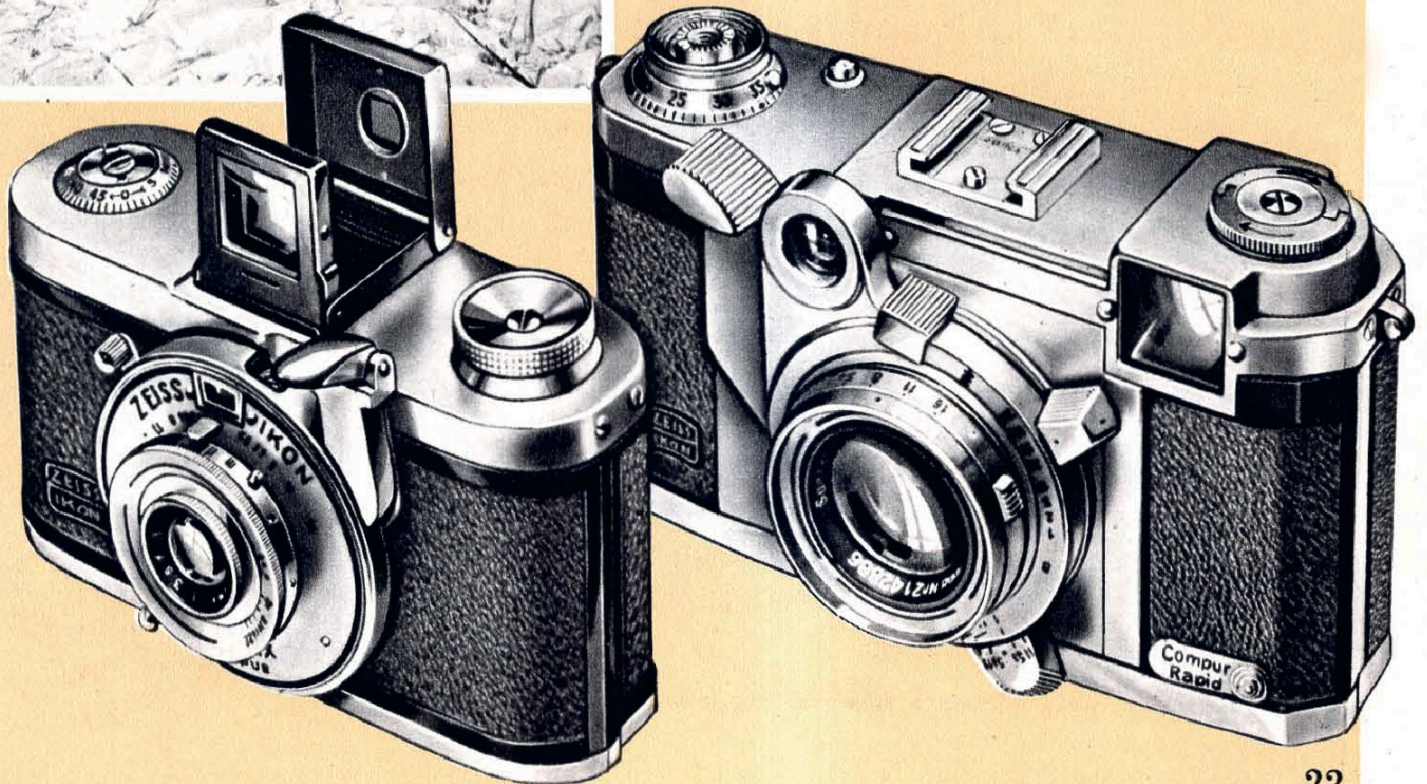
Ein Sucherschuh auf dem Gehäuse erlaubt die Verwendung von Spezialsuchern (wie Prismensucher, Aufsichtsucher u. a.) sowie den Gebrauch des Contameters, eines Naheinstellgerätes für Freihandaufnahmen bis 20 cm Entfernung. Aufgesteckte Filter können auch beim Schließen der Camera auf dem Objektiv bleiben. Für den, der die Vorteile der Kleinbildcamera auch beim großen Format wünscht, ist die Super Ikonta 6×6 die richtige Camera!

Super Ikonta 6×6 cm 14,7×9,6×4,8 cm / 990 g
mit Zeiss Tessar 1:2,8 in Compur 0 SR Nr. 532/16 Pcsr RM 260.—
Taschen, Vorsatzlinsen, Farbfilter siehe Seite 31, weiteres Zubehör auf Anfrage

Nebenstehendes Bild:

Super Ikonta 6×6; Tessar 1:2,8/8 cm, Blende 2,8, $\frac{1}{25}$ Sek., Zeiss Ikon Film Panchrom





Ein tägliches Notizbuch

ist die kleine, leichte TENAX I 24×24 mm mit ihrem fabelhaften Schnellaufzug, der sich mit einem Fingerdruck bedienen läßt und so bis zu 50 Aufnahmen — auch Farbaufnahmen — auf einem Film hintereinander ermöglicht, ohne daß man auch nur einmal den Compur-Verschluß besonders spannen muß. Die große Schärfentiefe des fest eingebauten Novar-Objektivs 1:3,5/3,5 cm und das quadratische Format unterstreichen noch besonders den Charakter der stets schußbereiten Taschen-camera! Dabei sind auch noch Doppelbelichtungen und Leerschaltungen durch die Kupplung von Filmtransport und Verschlußaufzug ausgeschlossen. Durch die Kurzspule ist auch für denjenigen gesorgt, der statt 50 nur 18 Aufnahmen auf einem Film erhalten will.

Noch mehr Vorteile besitzt ihre größere Schwester, die TENAX II 24×24 mm. Als Schnellschußcamera hoher Präzision und Lichtstärke, ausgerüstet mit Zeiss-Objektiven bis zum Sonnar 1:2, das eine ausgezeichnete Farbkorrektur aufweist, ist sie die gegebene Camera für Farbaufnahmen. Der mit dem Objektiv gekuppelte, betriebssichere Keil-Entfernungsmesser (Meßsucher!) gestattet auch bei voller Objektiv-Öffnung und langer Brennweite — die TENAX II besitzt Auswechselobjektive in Bajonetfassung bis 7,5 cm — ein einwandfreies und schnelles Arbeiten. Compur-Rapid-Verschluß, Selbstauslöser, abnehmbare Rückwand und Sucherschuh vervollständigen noch die Ausrüstung.

Tenax I 24 x 24 mm 10,8×5,8×3,2 cm / 350 g
mit Novar 1:3,5 f=3,5 cm in Compur 00 Nr. 570/27 Fc RM 98.—

Tenax II 24 x 24 mm 12,7×6,6×3,6 cm / 470 g
mit Zeiss Tessar 1:2,8 f=4 cm i. Comp. 0 SR Nr. 580/27 Pcsr RM 270.—
mit Zeiss Sonnar 1:2 f=4 cm i. Comp. 0 SR Nr. 580/27 Ncsr RM 335.—

Taschen, Vorsatzlinsen, Farbfilter siehe Seite 31 / Zusatzobjektive und weiteres Zubehör auf Anfrage

Nebenstehende Bilder: Tenax; Tessar 1:2,8/4 cm, Blende 5,6, 1/300 Sek., Sonne





Wer Sportphotos machen will,

der ist auf kürzeste Belichtungszeiten angewiesen. Er findet sie schon bei der preiswerten Super Nettel 24×36 mm, deren Schlitzverschluß aus Metall bis zur $\frac{1}{1000}$ Sekunde reicht. Kurze Belichtung erfordert aber — wie wir bereits weiter oben sahen — große Blendenöffnung, und diese verlangt wiederum genaues Scharfeinstellen. Die Super Nettel besitzt daher einen mit dem lichtstarken Zeiss Objektiv gekuppelten Drehkeil-Entfernungsmesser, der bei geschlossenem Gehäuse gut geschützt im Innern der Camera liegt. Ferner hat die Super Nettel Gehäuseauslösung, Sicherung gegen Doppelbelichtung durch Kuppelung von Filmtransport und Verschlußaufzug, automatisches Bildzählwerk und einen Sucherschuh für Zusatzgeräte, wie Contameter (das Naheinstellgerät für Freihandaufnahmen bis 20 cm Entfernung), verschiedene Spezialsucher, Auslöser für Osram-Vakublitz u. ä.

Die Rückwand des Leichtmetallgehäuses ist abnehmbar; dadurch kann man den Film wie in jede Rollfilmcamera einlegen oder bei Bedarf einen Plattenadapter (Mattscheibeneinstellung!) für Einzelaufnahmen auf Platten oder Planfilm ansetzen. Farbfilter brauchen beim Schließen der Camera nicht abgenommen zu werden.

Die Nettax ist ähnlich ausgerüstet wie die Super Nettel, nur ist sie keine Balgencamera, sondern ihr Objektiv sitzt in einem ausziehbaren Tubus und ist auswechselbar. Für die Nettax gibt es die Tessare $1:3,5$ und $1:2,8$ $f = 5$ cm und das Triotar $1:5,6$ $f = 10,5$ cm.

Super Nettel 24×36 mm $13 \times 6,9 \times 3,5$ cm / 640 g
mit Zeiss Triotar $1:3,5$, $f = 5$ cm Nr. 536/24 K RM 165.—

Nettax 24×36 mm $13 \times 6,9 \times 3,5$ cm / 480 g (Gew. o. Obj.)
mit Zeiss Tessar $1:3,5$, $f = 5$ cm Nr. 538/24 L RM 260.—
mit Zeiss Tessar $1:2,8$, $f = 5$ cm Nr. 538/24 P RM 285.—

Taschen, Vorsatzlinsen, Filter usw. siehe Seite 31, weiteres Zubehör auf Anfrage

Nebenstehendes Bild:

Nettax; Tessar $1:3,5/5$ cm, Blende 4, $\frac{1}{50}$ Sek., Zeiss Ikon Film Panchrom





Rekorde der Lichtleistung

bieten die fünfzehn auswechselbaren Zeiss Objektive der Contax 24×36 mm, der vielseitigsten Kleinbildcamera von Zeiss Ikon. Unter den universell verwendbaren Standardobjektiven ragt das einmalige Sonnar 1 : 1,5 f = 5 cm hervor, unter den kurzbrennweitigen Objektiven das für seinen großen Bildwinkel enorm lichtstarke Biogon 1 : 2,8 f = 3,5 cm, bei den langen Brennweiten das 8,5-cm-Sonnar mit der Öffnung 1:2 und der „Lichtriese“ für 18 cm: das Sonnar 1:2,8. Alle Contax-Objektive sind eigens für das Kleinbildformat errechnet worden und lassen sich dank der Bajonettfassung mit einem Griff austauschen.

Die Contax ist mit einem präzis arbeitenden Schwenkkeil-Entfernungsmesser ausgerüstet, dessen Einblicköffnung mit der des Suchers zu einem Meßsucher vereint ist, so daß man gleichzeitig Schärfe und Bildausschnitt beobachten kann. Der Schlitzverschluß aus Metall reicht bei der Contax bis zur $\frac{1}{1250}$ Sekunde. Ein Selbstauslöser mit ca. 12 Sekunden Vorlauf ist eingebaut. Die abnehmbare Camerarückwand erlaubt bequemes Filmeinlegen oder Verwendung des Plattenadapters für Einzelaufnahmen. Der Eingruppenverschluß umfaßt alle Momente von $\frac{1}{2}$ bis $\frac{1}{1250}$ Sekunde und vereinfacht daher das Einstellen der Belichtungszeiten. Selbstverständlich sind Filmtransport und Verschlußaufzug gekuppelt, so daß es keine Doppelbelichtungen gibt.

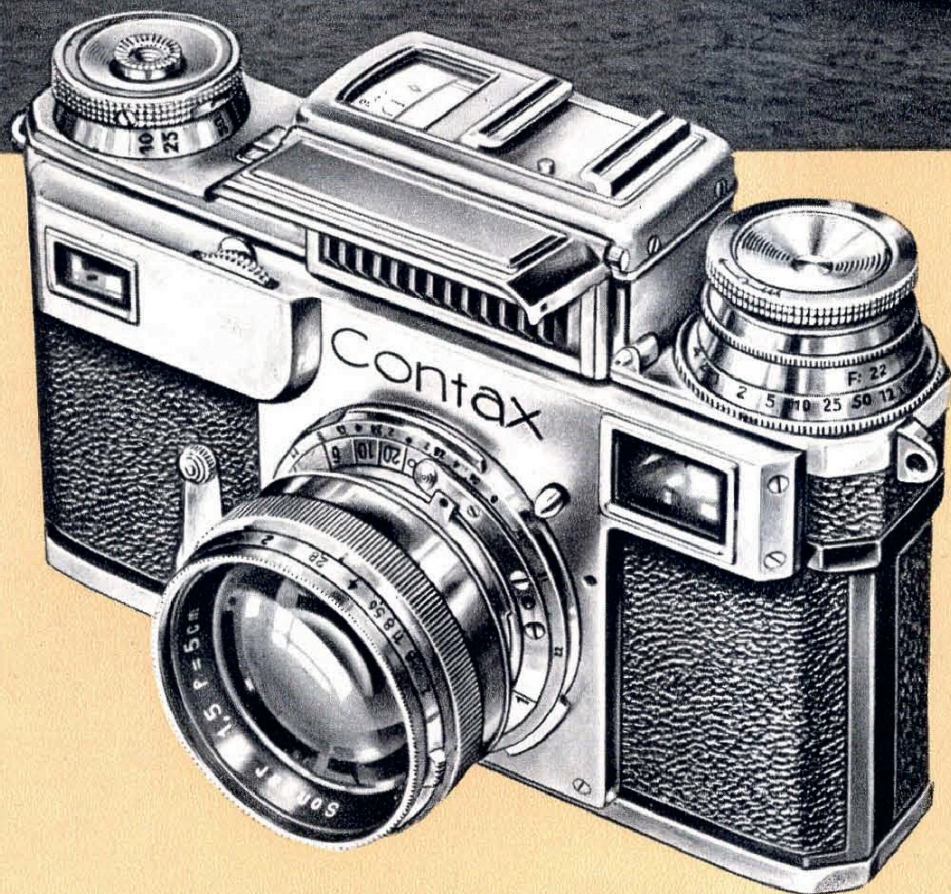
Die Contax ist für den anspruchsvollen Amateur ebenso geeignet wie für den Bildberichterstatter, für den Sportsmann ebenso wie für den Mann der Wissenschaft.

Contax II 24 x 36 mm	13,5 × 6,7 × 3 cm / 570 g (Gew.o.Obj.)
mit Zeiss Tessar 1:3,5, f = 5 cm	Nr. 543/24 L RM 360.—
mit Zeiss Tessar 1:2,8, f = 5 cm	Nr. 543/24 P RM 385.—
mit Zeiss Sonnar 1:2, f = 5 cm	Nr. 543/24 N RM 450.—
mit Zeiss Sonnar 1:1,5, f = 5 cm	Nr. 543/24 J RM 585.—

Taschen, Vorsatzlinsen, Farbfilter siehe Seite 31 / Zusatzobjektive und sämtliches Zubehör zur Contaxphotographie auf Anfrage

Nebstehendes Bild: „Das bekannte Eisläuferpaar Koch-Noack beim Sommertraining“
Contax; Sonnar 1:2/5 cm, Blende 4, $\frac{1}{500}$ Sek., Sonne





Wenn Farbaufnahmen gelingen sollen,

dann kommt es in erster Linie auf die richtige Belichtung an; denn Farbfilme haben bekanntlich nur einen geringen Belichtungsspielraum, genügt doch schon eine kleine Über- oder Unterbelichtung, um die Farbwerte zu verfälschen! Trotzdem gibt es aber eine Camera, bei der die Farbenphotographie genau so einfach ist wie die Schwarz-Weiß-Photographie: die Contax III. Denn ihr eingebauter photo-elektrischer Belichtungsmesser zeigt von vornherein die genaue Belichtungszeit an — ganz gleich, ob für Farb- oder Schwarz-Weiß-Aufnahmen. Dem Besitzer einer Contax III ist damit auch die letzte Spur von Unsicherheit beim Photographieren genommen.

Besonders anzuerkennen ist die hohe Zuverlässigkeit des Meßinstrumentes selbst bei starker Beanspruchung. Ein anderer Vorteil des Belichtungsmessers ist es, daß das Ergebnis der Messung nicht von selbst verschwindet, sondern am Einstellknopf ablesbar bleibt; oft wird man nämlich irgendwie abgelenkt, und schon hat man vergessen, welche Belichtungszeit eigentlich herausgekommen war. Nochmaliges Messen ist hier nicht nötig!

Was übrigens für Farbaufnahmen noch sehr wichtig ist: die Objektive der Contax, insbesondere die Sonnare, sind so gut korrigiert, daß sie selbst bei voller Öffnung das ganze Bildfeld gleichmäßig hell ausleuchten.

Zum Schluß noch ein wichtiger Hinweis: Die Contax II kann jederzeit in eine Contax III umgebaut werden.

Contax III 24 x 36 mm 13,7 x 7 x 3 cm / 730 g (Gew. o. Obj.)

mit Zeiss Tessar 1:3,5, f = 5 cm	Nr. 544/24 L	RM 470.—
mit Zeiss Tessar 1:2,8, f = 5 cm	Nr. 544/24 P	RM 495.—
mit Zeiss Sonnar 1:2, f = 5 cm	Nr. 544/24 N	RM 560.—
mit Zeiss Sonnar 1:1,5, f = 5 cm	Nr. 544/24 J	RM 695.—

Taschen, Vorsatzlinsen, Farbfilter siehe Seite 31 / Zusatzobjektive und sämtliches Zubehör zur Contaxphotographie auf Anfrage

Nebstehendes Bild: „Serenade im Dresdner Zwinger“

Contax; Sonnar 1:2/5 cm, Blende 4, 12 Sek., Scheinwerfer



Selbst filmen – selbst vorführen...

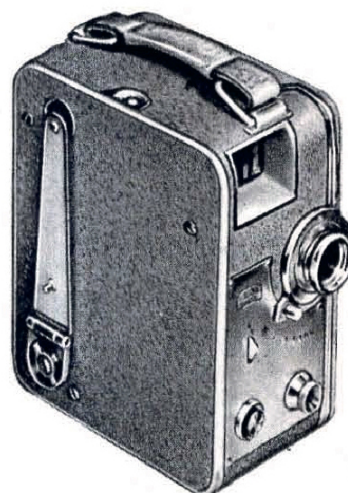
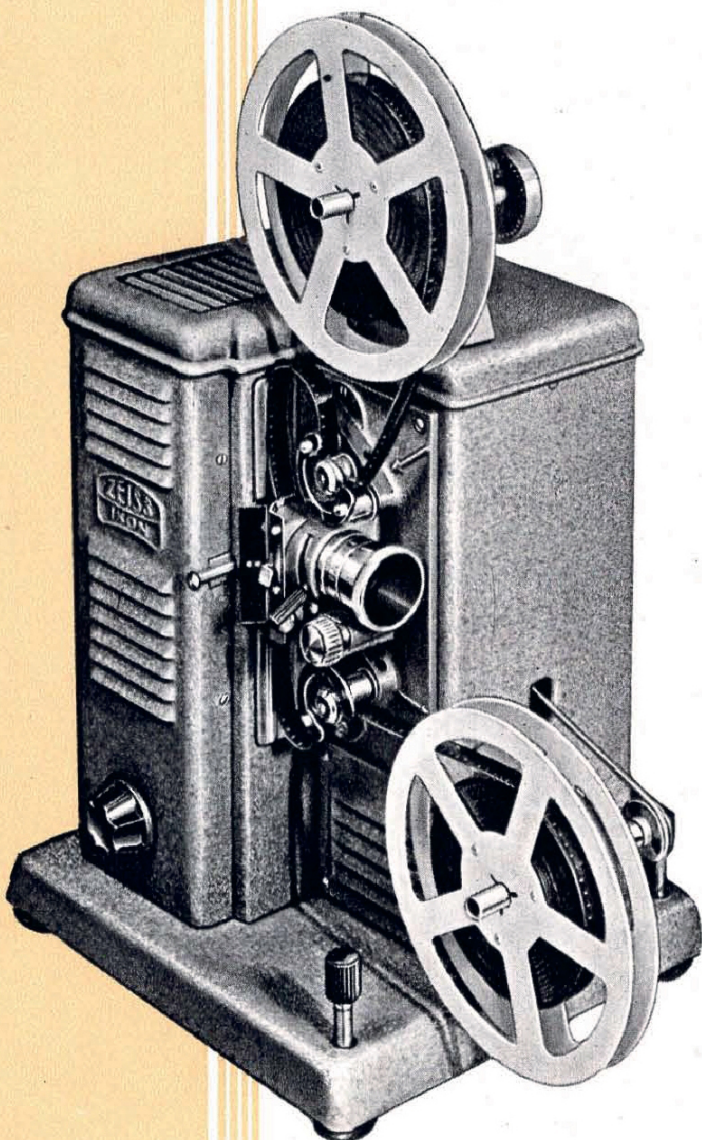
Das wäre doch etwas für Sie! Zeiss Ikon liefert Ihnen dazu wirklich preiswerte und doch sehr leistungsfähige Geräte.

Ein Beispiel:

Movikon-K 8, die neue 8-mm-Kinocamera mit Kassettenladung (für Doppel-8-Film), Filmeinlegen mit einem Griff, vier Laufgeschwindigkeiten, Einzelbildschaltung, großer heller Sucher, lichtstarkes Zeiss Sonnar 1:2/1 cm RM 265.–

Favorit 8, der lichtstarke 8-mm-Projektor (Lampe 200 Watt) mit dem auffallend ruhigen Lauf, der geringen Erwärmung und dem lichtstarken, kurzbrennweitigen Alinar 1:1,4/1,8 cm RM 265.–

Bitte lassen Sie sich von Ihrem Photohändler ausführliche Druckschriften über diese Geräte geben. Auch über die anderen Zeiss Ikon Projektions- und Heimkinogeräte, wie Schmalfilmcameras und -projektoren für 16-mm-Film, sowie Projektoren für stehende Projektion, werden Sie dort gern unterrichtet. Die Herstellerfirma selbst steht Ihnen bei Anfragen gleichfalls zur Verfügung.



Zeiss Ikon Film

	Orthochrom 18/10 ⁰ Din	Panchrom 17/10 ⁰ Din	Panchrom 21/10 ⁰ Din
Rollfilm 6×9, 6×6 und 4,5×6 cm B 2	RM —,90	RM 1.—	RM 1.—
Contaxspule Nr. 541/2 für 36 Aufnahmen 24×36 mm oder 50 Aufnahmen 24×24 mm	—	2.—	2.—
Contaxkurzspule Nr. 541/1 für 12 Aufnahmen 24×36 mm oder 18 Aufnahmen 24×24 mm	—	—,90	—,90

Vorsatzlinsen für Nahaufnahmen Die Linsen 1×32 usw. sind Zeiss Proxarlinsen

für Camera	Entfernung	Nr.	RM	für Camera	Entfernung	Nr.	RM
Nettar 4,5×6 cm (1:6,3)	1—0,5 m	995/16	3.60	Ikoflex III (1 Paar) .	1—0,5 m	1×37	20.—
(1:4,5)	1—0,5 m	995/17	4.50	Contaflex	0,5—0,3 m	2×37	20.—
Nettar 6×6 cm (1:6,3)	1—0,5 m	995/16	3.60	Super Ikonta II	1—0,5 m	1×42	9.—
(1:4,5)	1—0,5 m	auf Anfrage		4,5×6 cm	0,5—0,3 m	2×42	9.—
Nettar 6×9 cm (1:6,3)	2—1 m	995/50	3.60	mit Novar	1—0,5 m	995/17	4.50
	1—0,67 m	995/16	3.60	mit Tessar	1—0,5 m	1×32	9.—
mit Nettar 1:4,5	1,5—0,75 m	995/24	5.40	Super Ikonta II			
	0,8—0,5 m	995/25	5.40	6×9 cm			
mit Tessar 1:4,5	1,5—0,75 m	0,67×37	9.—	mit Novar 1:3,5 .	1,5—0,75 m	995/24	5.40
	0,8—0,5 m	1,25×37	9.—		0,8—0,5 m	995/25	5.40
Ikonta 4,5×6 cm mit Novar	1—0,5 m	995/17	4.50	Super Ikonta I u. II			
mit Tessar	1—0,5 m	1×32	9.—	6×9 cm			
Ikonta 6×6 cm	1—0,5 m	auf Anfrage		mit Tessar	1,5—0,75 m	0,67×37	9.—
Ikonta 6×9 cm					0,8—0,5 m	1,25×37	9.—
mit Novar 1:4,5..	1,5—0,75 m	995/24	5.40	Super Ikonta 6×6 cm	1,5—0,75 m	0,67×37	9.—
	0,8—0,5 m	995/25	5.40		0,8—0,5 m	1,25×37	9.—
mit Novar 1:3,5..	1,5—0,75 m	auf Anfrage		Tenax I		auf Anfrage	
	0,8—0,5 m	auf Anfrage		Tenax II	1—0,5 m	1×37	9.—
mit Tessar	1,5—0,75 m	0,67×37	9.—		0,5—0,3 m	2×37	9.—
	0,8—0,5 m	1,25×37	9.—	Super Nettel	1—0,5 m	1×25,5	7.—
Ikoflex I*	1—0,5 m	995/17	4.50		0,5—0,3 m	2×25,5	7.—
	0,5—0,3 m	auf Anfrage		Nettax	1—0,5 m	1×27	7.—
Ikoflex II (1 Paar).	1—0,5 m	1×28,5	16.—		0,5—0,3 m	2×27	7.—
	0,5—0,3 m	2×28,5	16.—	Contax II und III .	1—0,5 m	1×42	9.—
					0,5—0,3 m	2×42	9.—

* Für Sucherobjektiv: Nr. 995/44 bzw. /45 RM 3.60

Gelbfilter* (Weitere Farbfilter auf Anfrage)

für Camera	Filter Nr.	RM	für Camera	Filter Nr.	je RM
Baby-Box	305/1	1.80	Ikonta 6×9 cm mit Tessar..	321/1-3†	4.75
Erabox (Baldur) 4,5×6 cm..	306/1	2.70	Ikoflex I	350/1-3	4.—
Erabox (Baldur) 6×9 cm...	307/1	2.70	Ikoflex II	317/1-3	3.60
Box-Tengor 4,5×6 cm	307/1	2.70	Ikoflex III	321/1-3	4.75
Box-Tengor I 6×9 cm	307/1	2.70	Contaflex mit Tessar 1:2,8 u.		
Box-Tengor II 6×9 cm.....	307/1	2.70	Sonnar 1:2	323/1-3	5.—
			mit Sonnar 1:1,5	324/1-3	7.50
Nettar 4,5×6 cm (1:6,3)...	316/1-3	3.60	Super Ikonta II 4,5×6 cm..	350/1-3†	4.—
Nettar 4,5×6 cm (1:4,5)...	350/1-3†	4.—	Super Ikonta II 6×9 cm ...	321/1-3†	4.75
Nettar 6×6 cm (1:6,3)	316/1-3	3.60	Super Ikonta I 6×9 cm	321/1-3	4.75
Nettar 6×6 cm (1:4,5)	371/1-3	5.75	Super Ikonta 6×6 cm.....	322/1-3	5.—
Nettar 6×9 cm (1:6,3)	316/1-3	3.60	Tenax I	362/1-3	
Nettar 6×9 cm (1:4,5)	321/1-3†	4.75	Tenax II	321/1-3†	4.75
Ikonta 4,5×6 cm.....	350/1-3†	4.—	Super Nettel	366/1-3	4.50
Ikonta 6×6 cm	371/1-3	5.75	Nettax	316/1-3†	3.60
Ikonta 6×9 cm			Contax II und III mit Tessar		
mit Novar 1:4,5	321/1-3†	4.75	1:3,5, 1:2,8 u. Sonnar 1:2	323/1-3†	5.—
mit Novar 1:3,5	373/1-3	6.—	mit Sonnar 1:1,5	324/1-3	7.50

* Kennzeichnung der Filterdichte: /1=hell, /2=mittel, /3=dunkel. † auch als Schraubfilter lieferbar

Camerataschen

Die mit * bezeichneten Taschen sind Bereitschaftstaschen, in denen die Cameras auch während der Aufnahme bleiben

für Camera	TascheNr.	RM	für Camera	TascheNr.	RM
Baby-Box	1739/18	2.25	Ikoflex III	auf Anfrage	
Erabox (Baldur) 4,5×6 cm.	1739	3.60	Contaflex	1786/2*	19.—
Erabox (Baldur) 6×9 cm ..	1739/2	3.60	Super Ikonta II 4,5×6 cm.	1798*	16.—
Box-Tengor I 4,5×6 cm ..	1739	3.60	Super Ikonta I 6×9 cm ..	1778/2*	15.—
Box-Tengor I 6×9 cm....	1739/2	3.60	Super Ikonta II 6×9 cm ..	1798/2*	15.—
Box-Tengor II 6×9 cm....	1739/2	3.60	Super Ikonta 6×6 cm	1778/16*	15.—
Nettar 4,5×6 cm	1769	4.80	Tenax I		
Nettar 6×6 cm.....	1769/16	4.80	Tenax II.....	1717/27*	19.50
Nettar 6×9 cm	1729/2 †	4.80	Super Nettel	1784/2*	13.50
Ikonta 4,5×6 cm	1798*	16.—	Nettax	1794/2*	18.50
Ikonta 6×6 cm	1779/16*	15.—	Contax II		
Ikonta 6×9 cm	1798/2*	15.—	mit Tessar und Sonnar 1:2	1787/2*	18.50
Ikoflex I			mit Sonnar 1:1,5	1787/8*	21.—
Ikoflex II	1789/16*	15.—	Contax III		
			mit Tessar und Sonnar 1:2	1797/2*	19.50
			mit Sonnar 1:1,5.....	1797/8*	22.50

† Zu Nettar Nr. 515/2 Cd und Ct gehört die Tasche Nr. 1769/2

Sonnenblenden

Die mit einem * versehenen Sonnenblenden sind Bajonettsonnenblenden

für Camera	Nr.	RM	für Camera	Nr.	RM
Nettar 4,5×6 cm (1:6,3)...	1281/4	3.—	Ikoflex II	1281/5	3.—
Nettar 4,5×6 cm (1:4,5)...	1281/7	3.—	Ikoflex III.....	1283/16	3.60
Nettar 6×9 cm (1:4,5)....	1283/16	3.60	Tenax II	1283/16	3.60
Ikonta 4,5×6 cm	1281/7	3.—	Super Nettel.....	1283/12*	12.—
Ikonta 6×9 cm †.....	1283/16	3.60	Nettax	1283/13	3.60
Super Ikonta 6×6 cm	1283/16	3.60	Contax mit Sonnar und Tessar	1283/3*	12.—
			Contaflex mit Tessar	1283/9*	9.90
			Contaflex mit Sonnar.....	1283/8*	8.—

† Außer mit Novar 3,5

Aufsteckbrillantsucher

für Camera	Nr.	RM	für Camera	Nr.	RM
Nettar 4,5×6 cm.....	437	4.50	Super Ikonta II 4,5×6 cm..	448/1	3.—
Nettar 6×6 cm	437/16	4.50	Super Ikonta I 6×9 cm	448/2	3.—
Nettar 6×9 cm	437/2	4.50	Super Ikonta 6×6 cm	436/8	19.—
Ikonta 4,5×6 cm	437	4.50	Tenax II	436/9	24.—
Ikonta 6×6 cm	437/16	4.50	Super Nettel, Nettax, Contax	436/5	19.—
Ikonta 6×9 cm	437/2	4.50			

Weitere Taschen, Vorsatzlinsen, Filter, Sonnenblenden sowie reichhaltiges Zubehör aller Art auf Anfrage



ZEISS IKON AG. DRESDEN