



Contax

Eingebauter photo-elektrischer Belichtungsmesser; gekuppelter Meßsucher; Metallschlitzverschluss bis $1/1250$ Sek., voll-synchronisiert, abnehmbare Rückwand, Zwei-Kassetten-Methode; Filmtransport, Verschlussaufzug und Zählwerk gekuppelt; auswechselbare Zeiss-Objektive mit Bajonettfassung; Doppelbelichtungssperre; Selbstausröser mit verschiedenen Ablaufzeiten. Contax-System für Repro-, Nah-, Mikro- u. Stereoaufnahmen.

| | | | |
|---------------------|------------|----------|------------|
| | Tessar 3,5 | Sonnar 2 | Sonnar 1,5 |
| Contax III a | DM 729,— | DM 882,— | DM 942,— |
| Contax II a | DM 660,— | DM 813,— | DM 873,— |

(Contax IIa ohne Belichtungsmesser)

Auf unserem dicken Globus gibt es unzählig viele »Contaxer«, die sofort bereit sind, ihre zwei Contax-Schwurfinger zu erheben und diesem Spitzenmodell ein Loblied in den höchsten Tönen zu singen. Das überrascht nicht sonderlich, denn an der Contax ist eben nichts dran, was so schnell besser gemacht werden könnte. Sie ist eine unerhört schnelle Camera, die jede, aber auch jede Aufgabe mit souveräner Gelassenheit meistert.



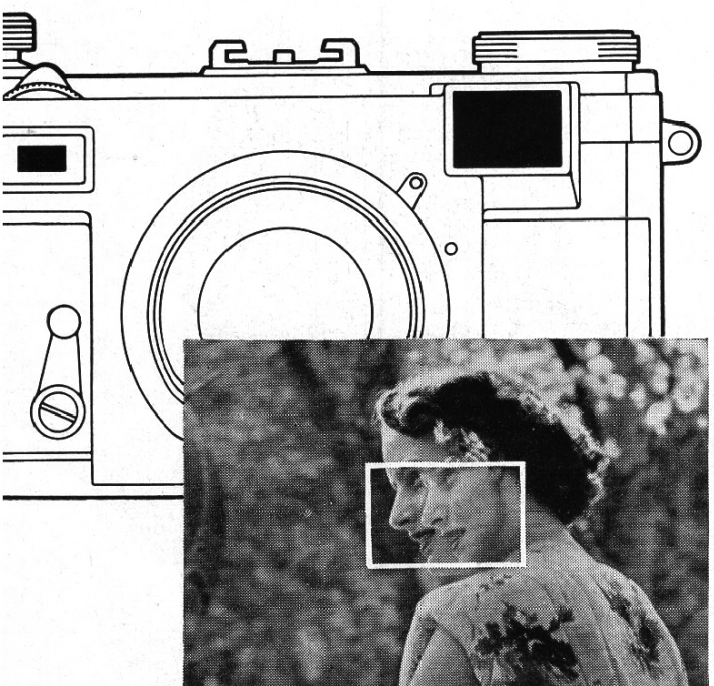
Die „Zweifinger“-Camera

Zum Einstellen der Contax brauchen Sie genau zwei Finger. Der Zeigefinger liegt am Auslöser auf Lauer und der Mittelfinger bedient das Einstellrädchen für die Entfernung. Das ist alles. Sie schauen mal kurz durch den Schnell-Meßsucher, drehen an dem Einstellrädchen, bis Sie das Motiv scharf in der »Zange« und damit die genaue Entfernung haben, und schon wird ausgelöst. Wenn also andere noch an ihrem Objektiv mit allen Fingern herumschrauben, dann haben Sie den besten Schnappschuß längst in der Tasche.

Ein Schnell-Meßsucher ohne Illusionen

Dieser Meßsucher gaukelt Ihnen nichts vor. Er zeigt Ihnen haarscharf und hell (auch bei trüben Situationen) die genaue Entfernung und den richtigen Bildausschnitt – nicht mehr! Und das ist wichtig. Bei diesem Sucherbild wird also nicht mit einer zusätzlichen Markierung der richtige Bildausschnitt ermittelt – das würde Sie in der Eile doch nur verwirren und Ihrem Auge einen falschen optischen Eindruck vermitteln –, nein, was dieser Sucher bis in die hellen Ecken zeigt, das erfaßt auch das Objektiv.

Im übrigen ist der Contax-Meßsucher kein Universalsucher. Und das aus gutem Grund. Ein Zeiss Ikon Universalsucher muß auch universelle Aufgaben lösen. Schließlich will man sich ja nicht von der Camera vorschreiben lassen, welches Zusatzobjektiv man gerade nehmen darf. Sonderaufgaben löst man daher am besten mit dem Universalsucher, der noch den Vorteil hat, daß er bei jeder Brennweite ein gleich großes Bildfeld zeigt. Damit kann man die Bildwirkung richtig beurteilen. Außerdem braucht man ihn bei der Camera nicht gleich mitzubezahlen, falls man nicht oder noch nicht mit Zusatzobjektiven arbeiten will. Zeiss Ikon denkt eben praktisch.



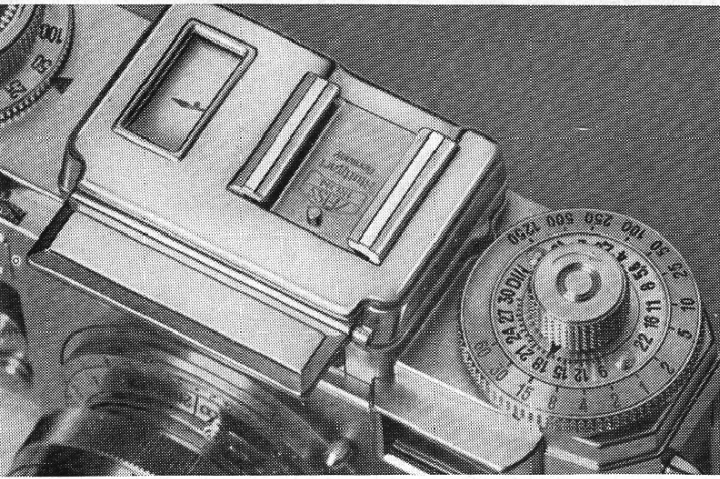


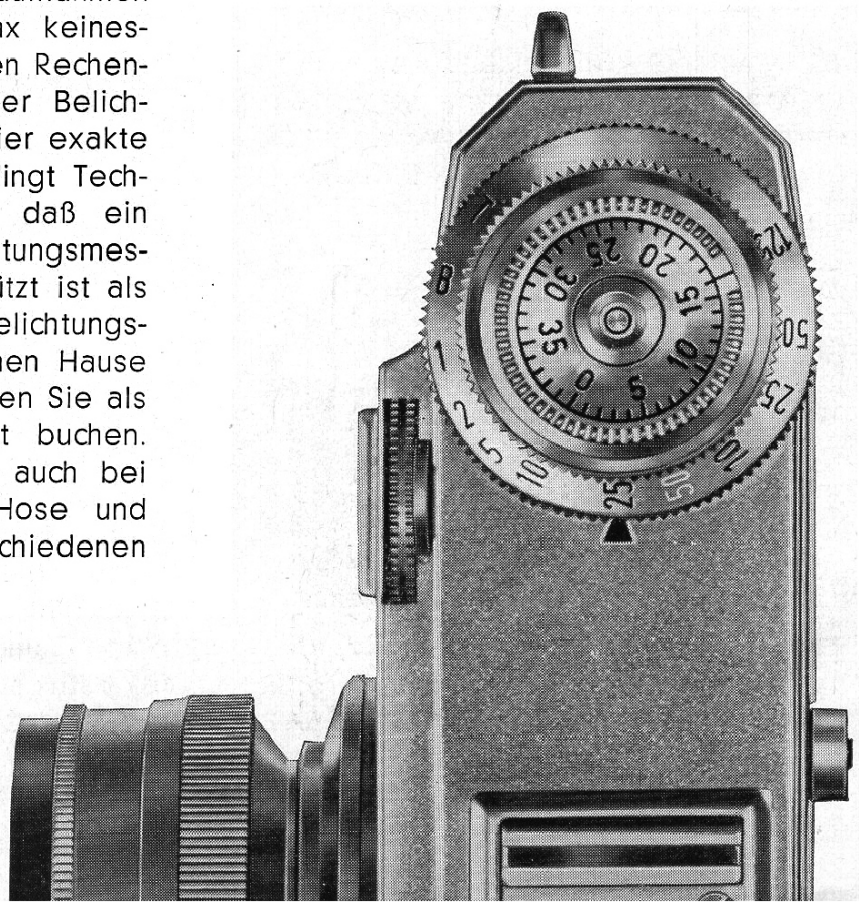
Photo-elektrischer Belichtungsmesser

Die jeweils richtige Zeit und Blende sind für die Contax kein Problem. Das geht bei ihr blitzschnell. Sie richten einfach mit der Camera den eingebauten Belichtungsmesser auf das Motiv, drehen den Zeiger auf die Rauten-Markierung und schon haben Sie die exakten Werte. Dabei werden Sie sich gleich über ein paar ganz spezielle Contax-Vorzüge freuen: Das Meßergebnis bleibt wie bei einer Stoppuhr stehen; Sie können also – falls Sie bei der nächsten Aufnahme ein anderes Zeit-Blenden-Paar wählen wollen – ohne weiteren Handgriff sofort die neue Kombination ablesen. Bei Farbaufnahmen brauchen Sie mit der Contax keineswegs Ihren Kopf mit unnötigen Rechenaufgaben zu beschweren; der Belichtungsmesser »stoppt« auch hier exakte Werte. Man muß nicht unbedingt Techniker sein, um einzusehen, daß ein immerhin empfindlicher Belichtungsmesser eingebaut besser geschützt ist als lose. Daß dabei der Contax-Belichtungsmesser noch aus dem gleichen Hause stammt wie die Camera, dürfen Sie als einen besonderen Pluspunkt buchen. Schließlich läßt man sich ja auch bei einem guten Anzug nicht Hose und Sakko getrennt von zwei verschiedenen Schneidern machen.

Schnelligkeit - groß geschrieben

Die Contax müssen Sie nicht mit spitzen Fingern anfassen. Alle Bedienungselemente sind griffig, überaus bequem und schnell zu handhaben. Der Aufzugsknopf spannt den fast geräuschlos ablaufenden Metallschlitzverschluss, transportiert den Film und stellt automatisch das Zählwerk weiter. Außerdem schiebt er Doppelbelichtungen einen energischen Riegel vor. Als »Untermieterin« hat er die Scheibe mit den Belichtungszeiten von 1 bis $\frac{1}{1250}$ Sek. sowie B und T aufgenommen. Mit dieser extrem kurzen Verschlussgeschwindigkeit ist die Contax wieder einmal eine Nasenlänge voraus.

Übrigens ist bei der Contax die Synchronisation trotz Schlitzverschluß automatisch gelöst. Sie müssen nur für die verschiedenen Blitzlichtquellen die entsprechenden Belichtungszeiten beachten. Sie sind auf der Einstellscheibe mit unterschiedlichen Farben gekennzeichnet: schwarz für übliche Blitzlichtlampen, gelb für Elektronenblitz und rot für langbrennende Blitzlampen. Die erforderliche Vorzündung wird dann automatisch reguliert.





Die auswechselbaren Contax-Objektive

Was Schnelligkeit ist, demonstriert die Contax ihren »Kollegen« beim Objektivwechsel. Durch die praktische Bajonettfassung werden die Objektive, die immer mit dem Entfernungsmesser gekuppelt sind, im Handumdrehen ausgetauscht.



Biogon 1:4/21 mm

Das Superweitwinkel-Objektiv mit dem außergewöhnlichen Bildwinkel von 90° . Es steht mit diesen Leistungen in aller Welt einzig da.

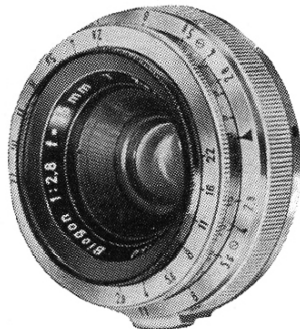
DM 550,—



Sonnar 1:1,5/50 mm

Das Universal-Objektiv höchster Lichtstärke, mit dem auch unter ungünstigen Lichtverhältnissen Momentaufnahmen gelingen. Auch bei voller Öffnung besitzt es ausgezeichnete Schärfe und Brillanz.

DM 378,—



Biogon 1:2,8/35 mm

Dieses lichtstarke Weitwinkel-Objektiv läßt sich durch seine große Schärfentiefe auch für Schnappschüsse hervorragend verwenden.

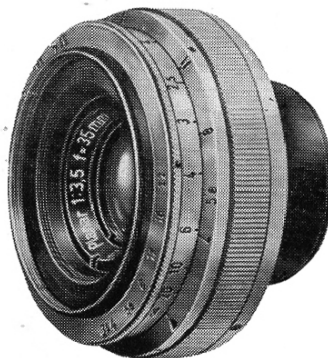
DM 450,—



Sonnar 1:2/50 mm

Das Standard-Objektiv mit der auffallend großen Lichtstärke für alle Zwecke der Contax-Photographie.

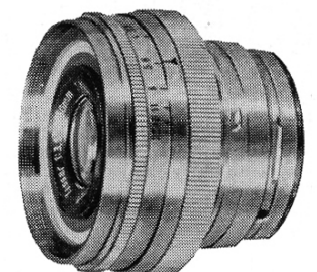
DM 318,—



Planar 1:3,5/35 mm

Ein preiswertes Weitwinkel-Objektiv, das allen Anforderungen des Amateurs gerecht wird.

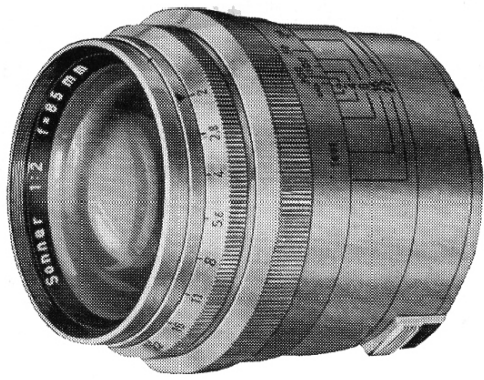
DM 255,—



Tessar 1:3,5/50 mm

Das wegen seiner hervorragenden optischen Eigenschaften weltberühmte Objektiv. Sein sprichwörtliches Auflösungsvermögen und seine Verzeichnungsfreiheit machen es besonders für Reproduktionen und Lupenaufnahmen geeignet.

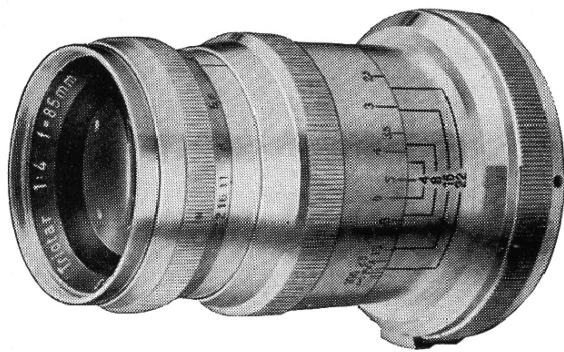
DM 165,—



Sonnar 1:2/85 mm

Mit der langen Brennweite und der hohen Lichtstärke findet dieses Objektiv bei Bühnen-, Bildnis- und Reportageaufnahmen sowie bei Schnappschüssen auf größere Entfernung spezielle Aufgabengebiete.

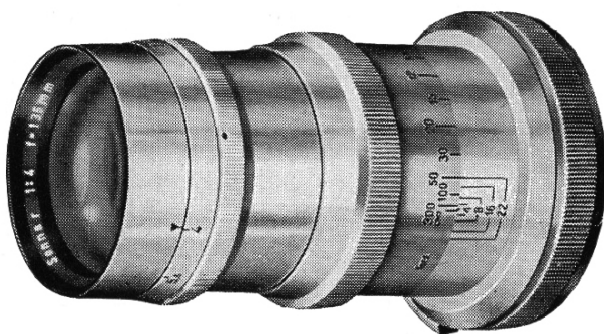
DM 510,—



Triotar 1:4/85 mm

Ein besonders preiswertes Objektiv mit langer Brennweite und einer Lichtstärke, die für die meisten Aufnahmen ausreicht. Landschaften und Teile von Architekturen sind seine Stärke.

DM 265,—

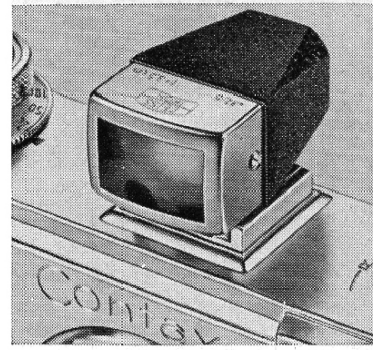


Sonnar 1:4/135 mm

Das Objektiv mit der starken Tele-Wirkung für Fernsichten, Architekturen, bildmäßige Landschaften, Bildnisaufnahmen u. Schnappschüsse von räumlich kleinen Ereignissen.

DM 395,—

Spezialsucher



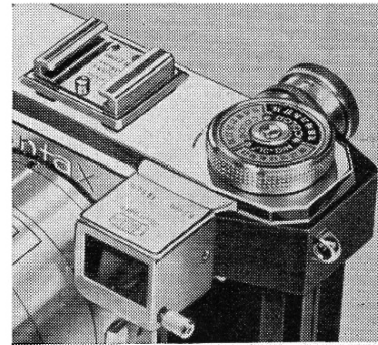
Weitwinkelsucher

In zwei verschiedenen Ausführungen für 35 mm und 21 mm Brennweite. Beim Sucher für 21 mm ist ein Aufsteckschuh für eine Libelle angebracht.

Für 21 mm
Für 35 mm

DM 60,—
DM 18,—

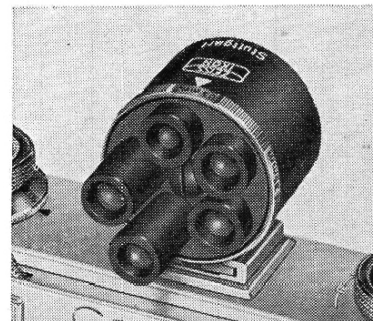
Meßsucher-Vorsatz



Er wird vor den Sucherausblick gesteckt und begrenzt das Sucherfeld für die Brennweiten 85 und 135 mm. Der Vorteil des Meßsuchers bleibt erhalten.

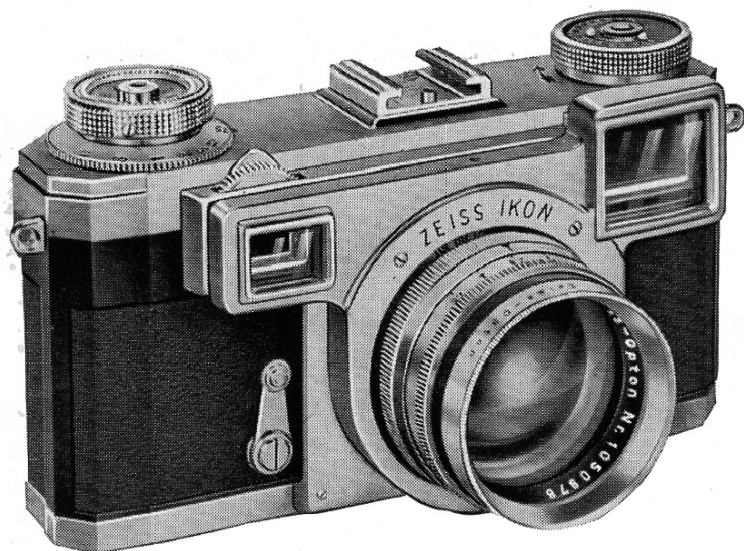
DM 30,—

Universalsucher



Bei gleich groß bleibendem Bildfeld wird durch Drehen des Objektiv-Revolver der Abbildungsmaßstab so geändert, daß er den Brennweiten der Contax-Objektive entspricht. Mit Lederbehälter

DM 210,—



Contatest

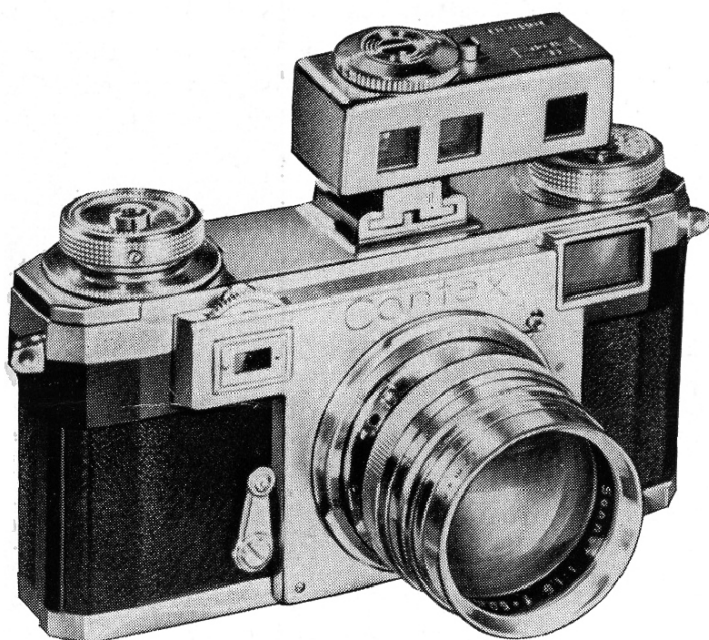
Mit diesem Vorsatzlinsengerät können Sie mit Ihrer Contax bis auf eine Entfernung von 50 cm an das Motiv herangehen. Der Bildausschnitt und die Entfernung werden wie gewöhnlich im Meßsucher bestimmt. DM 67,—



Contameter

Die Stärke dieses Naheinstellgerätes sind Schnappschüsse aus kürzesten Entfernungen von ca. 50, 30 und 20 cm. Die Bildbegrenzung schwebt immer hell leuchtend im Sucherbild, wobei parallaktische Verschiebungen ausgeglichen werden.

Contameter-Meßsucher mit 3 Vorsatzlinsen in Etui DM 198,—



Contaprox I

Dieses Stativ-Aufnahmegerät übernimmt Sonderaufgaben. Die bildmäßige Wirkung und die Schärfe zeigt die Mattscheibe an. Zur Aufnahme wird ein Einstellkopf mit einem fest eingebauten Tessar 1:3,5/50 mm verwendet, der Aufnahmen von unendlich bis in natürlicher Größe zuläßt. DM 280,—



Contaprox II

Diese Ausführung hat statt des Einstellkopfes eine Einstellschnecke, in die sämtliche Contax-Objektive mit 50 mm Brennweite eingesetzt werden können.

DM 134,50

Die „wissenschaftliche“ Contax

Durch eine Reihe von Spezialgeräten ist die Contax für Wissenschaftler, Forscher, Techniker und auch für den Arzt ein wichtiges Hilfsmittel.

Panflex

Mit dieser Spiegelreflexeinrichtung lassen sich bei Nahaufnahmen Bildausschnitt und Schärfe bis zum letzten Augenblick kontrollieren. Das Panflex-Tessar, das eine Vorwahl-Springblende besitzt, ermöglicht Aufnahmen von unendlich bis zum Maßstab 1:8, bei Zwischenschaltung des Balgeneinstellgeräts kontinuierlich bis Maßstab 1:1. Statt des Panflex-Tessar lassen sich auch alle anderen Contax-Objektive von 21 mm bis 135 mm Brennweite mit und ohne Zwischenrohre einsetzen.

| | |
|---------------------|----------|
| Panflex | DM 345,— |
| Panflex-Tessar | DM 395,— |
| Balgeneinstellgerät | DM 265,— |

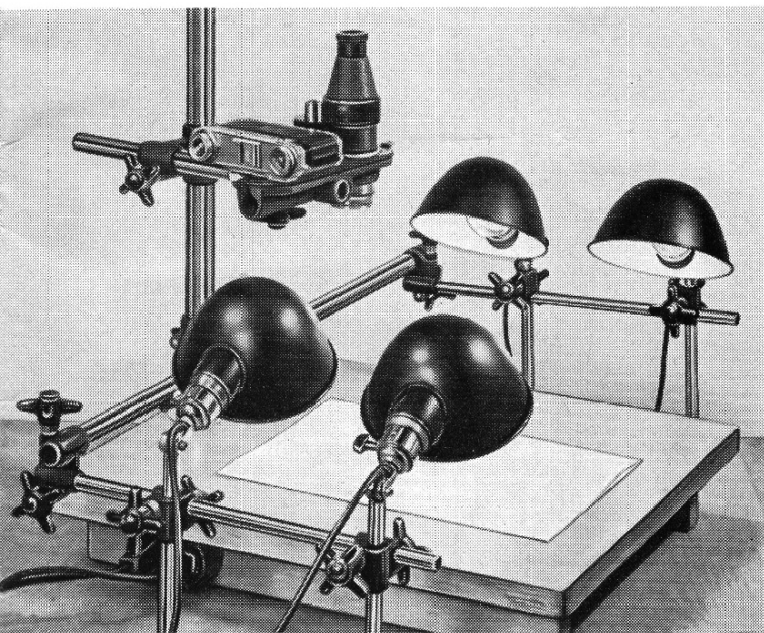
Reproduktionsgeräte

Für die Arbeit im Labor dient das **große Reproduktionsgerät** mit Beleuchtungseinrichtung, während das **Reise-Repro-Gerät** für Reproduktionen unterwegs bestimmt ist. Außerdem gibt es noch ein preiswertes **Tisch-Repro-Gerät**. Reproduktionsaufgaben in natürlicher Größe übernimmt das Spezialgerät **Contakop 1:1**.

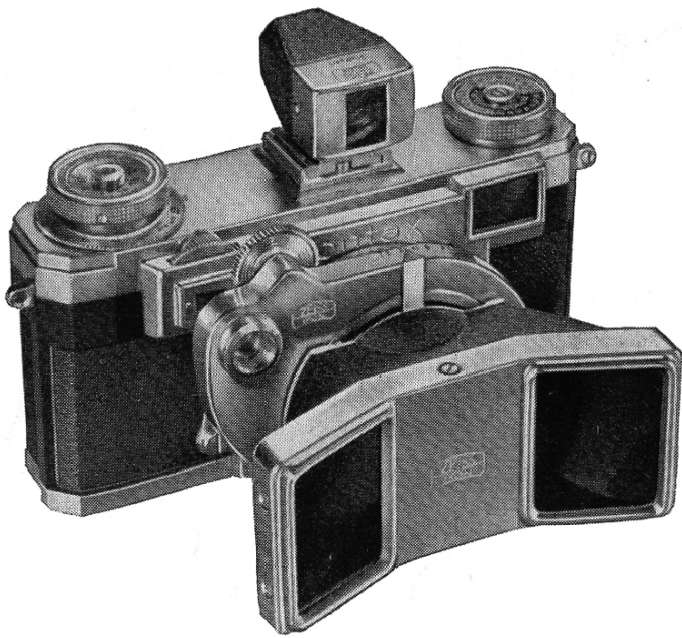
Mit dem Ansatzstutzen versehen, wird der Contax die Mikro-Photographie erschlossen.

Zubehör

Zeiss Ikon Präzisionsfilter, Polarisationsfilter Zeiss Bernotar und Sonnenblenden gibt es für alle Contax-Objektive. (Preis nach Größe des Objektiv-Durchmessers)



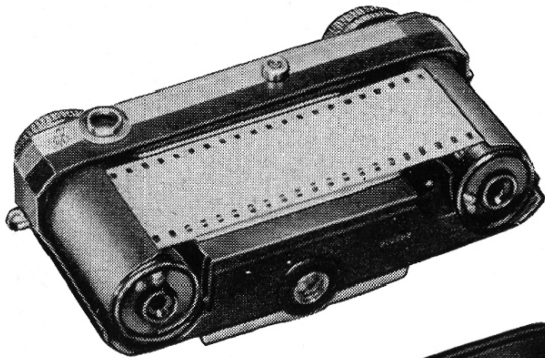
| | |
|--|----------|
| Bereitschaftstasche | DM 39,— |
| Universaltasche | DM 115,— |
| Omnicca-Universaltasche zur Aufnahme einer umfangreichen Contax-Ausrüstung | DM 165,— |



Contax-Stereo-System

Mit der Contax sind Sie in allen Dimensionen und in allen Bereichen zu Hause: Was auch immer Sie plastisch verewigen wollen, die Contax erfüllt Ihnen in dieser Hinsicht jeden Wunsch. Sie setzen das Stereotar C mit den beiden Spezialobjektiven 1:3,5/35 mm in die Bajonettfassung. Alles, was Ihnen von 2,50 m ab bis unendlich vor die Linse kommt, können Sie damit photographieren. Bei Aufnahmen im Porträtbereich zwischen 2,50 m und 0,80 m nehmen Sie einfach den Prismenvorsatz ab. Im Nahbereich ermöglichen die Stereo-Proxar-Linsen in Verbindung mit dem Contameter-Meßsucher Aufnahmen bis auf 20 cm. Mit den drei neuen Nahvorsätzen (in Vorbereitung) können Sie sogar bis auf 6 cm an das Motiv herangehen. Und auf jedem Film können Sie Flach- und Stereo-Bilder abwechseln lassen. Sie brauchen nur die Objektive auszuwechseln.

| | |
|---|------------|
| Stereotar C | DM 396,— |
| Spezielsucher für Stereo-Aufnahmen | DM 24,— |
| Stereo-Proxar-Linsensatz für 50, 30 und 20 cm | DM 38,— |
| Stereo-Nahvorsätze für 13, 9 und 6 cm | je DM 33,— |



Zwei-Kassetten-Methode

Mit der Contax photographieren Sie schwarz-weiß und farbig nebeneinander. Wie das geht? Ganz einfach: Sie nehmen die Spezialkassetten mit dem Schwarzweißfilm heraus und setzen dafür die Farbfilmkassetten ein; und alles natürlich bei Tageslicht! Die Rückwand wird dabei ganz abgenommen. So ist Ihnen nichts im Wege, was Sie beim Filmwechsel stören könnte.

Contax-Kassette mit Kern und Behälter DM 14,—



... da lohnt sich ein Zeiss Ikon Film! **Contapan** für Schwarzweiß, **Ikolor** für Farbe.

Hersteller: Gevaert, Antwerpen.

ZEISS IKON AG. STUTTGART