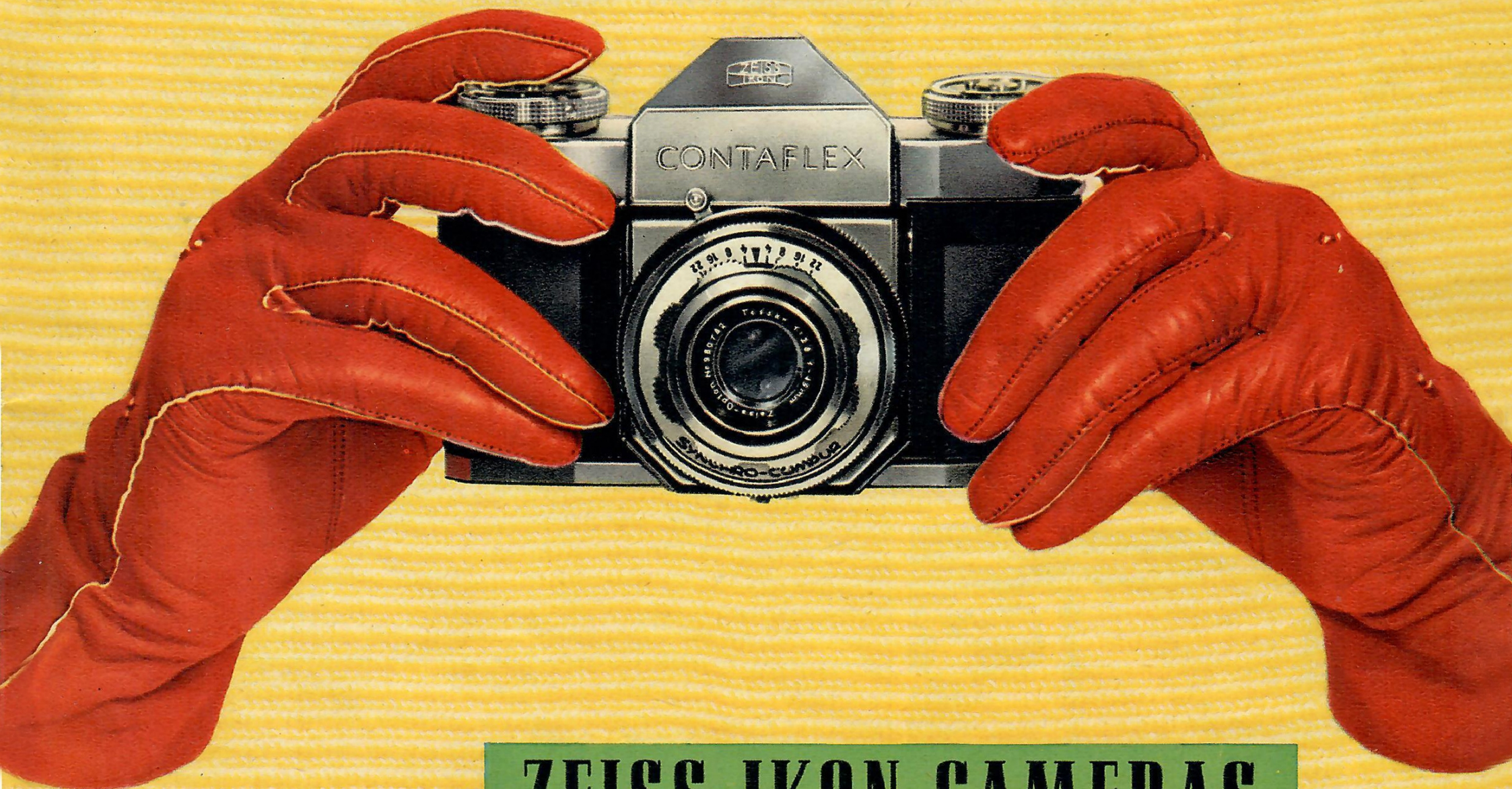


DEINE CAMERA - EINE ZEISS IKON CAMERA.

ZEISS
IKON

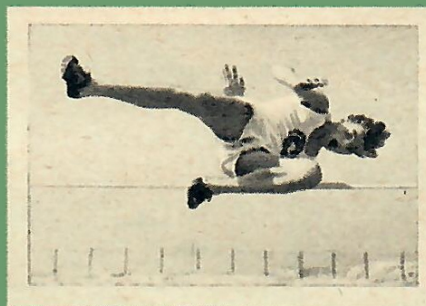


ZEISS IKON CAMERAS

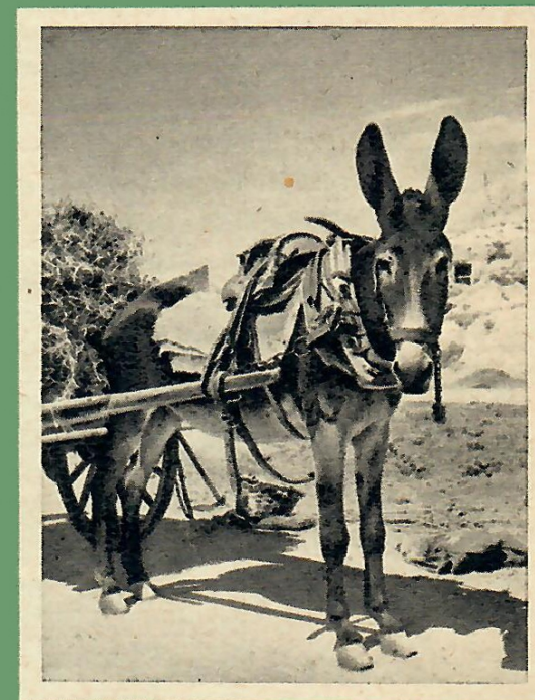
6x9



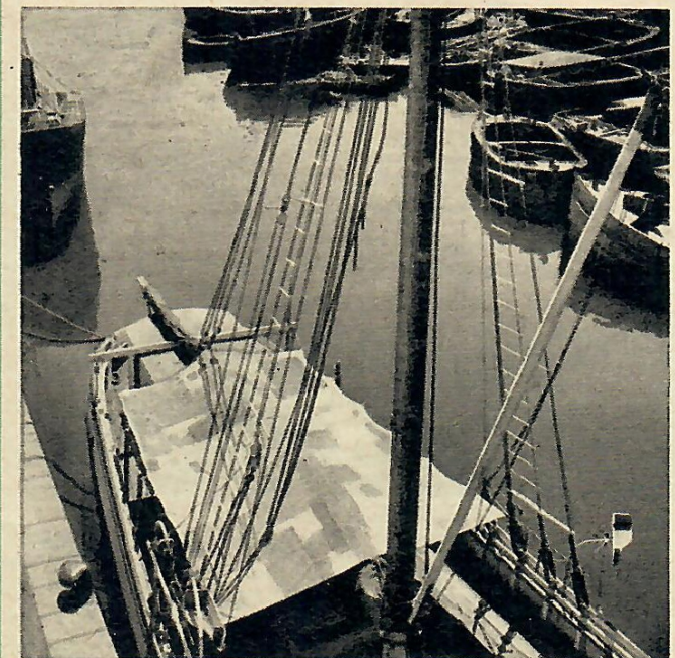
24x36



4,5x6



6x6



Glückliche Stunden schenkt Ihnen die Photographie, wenn Sie sich von der Hast des Alltags erholen wollen. Ein jeder hat dabei sein Steckenpferd und bevorzugt Kinderbilder, Landschaften, Sportreportagen oder Nahaufnahmen.

ZEISS IKON CAMERAS erfüllen jeden Wunsch, und Sie finden in jedem Format und in jeder Preislage ein für Sie passendes Modell. Kein Camera-Werk der Welt hat ein so vielseitiges Programm wie ZEISS IKON.

Jede Camera ist das ausgereifte Ergebnis jahrzehntelanger Erfahrungen und mit größter Sorgfalt und Gewissenhaftigkeit hergestellt. ZEISS IKON CAMERAS besitzen Weltruf durch ihre Präzision.

INHALT

BILDFORMATE	2/3
OBJEKTIVE, VERSCHLUSSE	4
BOX TENGOR 6x9	5
NETTAR 6x6, 6x9	6/7
MESS IKONTA 6x6, 6x9, IKONTA 4,5x6	8/9
SUPER IKONTA 4,5x6, 6x6 I, II und III, 6x9	10/11
IKOFLEX Ia und IIa 6x6	12/13
CONTINA I und II 24x36	14
CONTESSA 24x36	15
CONTAFLEX 24x36	16/17
CONTAX IIa und IIIa 24x36	18/19
MOVIKON 8 »quer«	20/21
IKOBLITZ, MOVILUM, IKOTRON	22
IKOPHOT	23
SONSTIGES ZUBEHÖR	24



Ein unentbehrlicher Helfer besonders bei Farbaufnahmen ist der photo-elektrische Belichtungsmesser

IKOPHOT 23

Ein paar Worte zum ZUBEHÖR 24

Bis zu 36 Aufnahmen enthält ein Kleinbildfilm. Sie können Ihr Motiv ohne weiteres von verschiedenen Seiten photographieren und die beste Aufnahme zur Auswertung vergrößern, weil das Negativmaterial sehr preiswert ist.

CONTINA . Seite 14 CONTESSA . Seite 15
CONTAFLEX . . . 16 CONTAX 18

Sparformat nennt man diese Größe, denn Sie erhalten 16 Negative auf einem 6x9-Rollfilm. Die Bilder sind immer noch groß genug fürs Photoalbum.

IKONTA 8 SUPER IKONTA . 10

Sie brauchen nie zu überlegen, ob Ihr Motiv im Hoch- oder Querformat photographiert werden muß, und wenn Sie wollen, können Sie jeden gewünschten Bildausschnitt vergrößern.

NETTAR 6 MESS IKONTA . . . 8
SUPER IKONTA . 10 IKOFLEX 12

Sie erhalten in diesem Format acht Bilder auf einem Rollfilm — gerade genug für einen Wochenendausflug — und Ihre Photos sind schon im Kontaktalbumreif.

BOX TENGOR . . . 5 NETTAR 6
MESS IKONTA . . . 8 SUPER IKONTA . 10

Filmen hat seine besonderen Reize: Das bewegte Leben können Sie festhalten und immer wieder vor sich ablaufen lassen. Dabei ist Filmen noch einfacher als Photographieren mit der Schmalfilmcamera

MOVIKON 8 »quer« 20

Wenn es zum Photographieren zu dunkel ist, greifen Sie zu künstlichen Lichtquellen.

IKOBLITZ 22 MOVILUM 22
IKOTRON 22

24x36

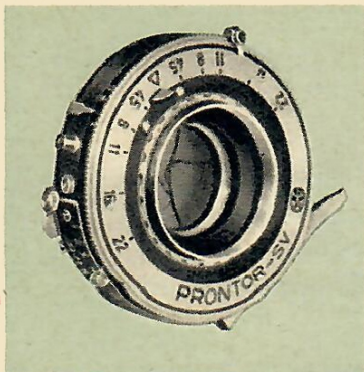
4,5x6

6x6

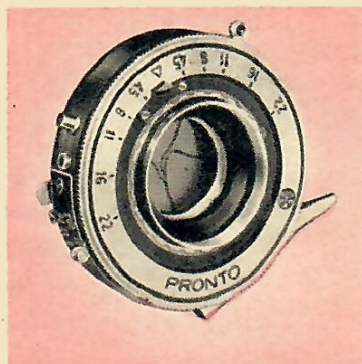
6x9

8 mm

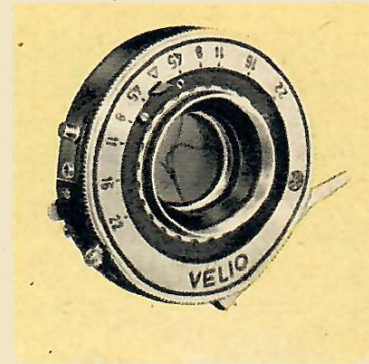
PRONTOR-SV-Verschluß



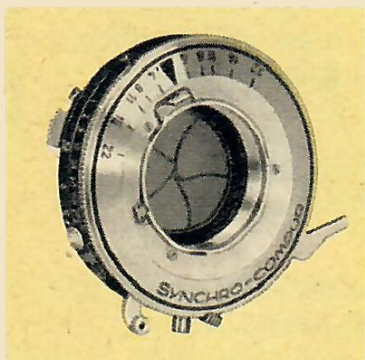
PRONTO-Verschluß



VELIO-Verschluß



SYNCHRO-COMPUR
Verschluß

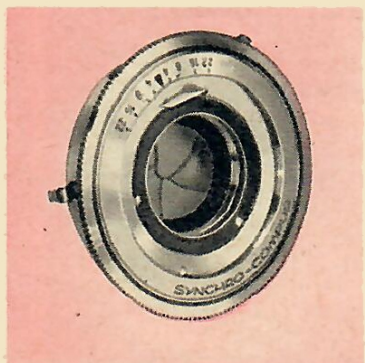


ZEISS IKON CAMERAS werden in der Welt vor allem durch ihre hervorragenden Objektive geschätzt. Das NOVAR in den Lichtstärken 1:6,3, 1:4,5 und 1:3,5 gibt ausgezeichnete Schwarzweiß- und Farbbilder. Das ZEISS TESSAR, Lichtstärke 1:3,5 und 1:2,8, wird auch »das Adlerauge Ihrer Camera« genannt, denn seine gestochene Scharfzeichnung wird seit Jahrzehnten gerühmt. Alle Objektive sind farbkorrigiert und mit Antireflexbelag vergütet.

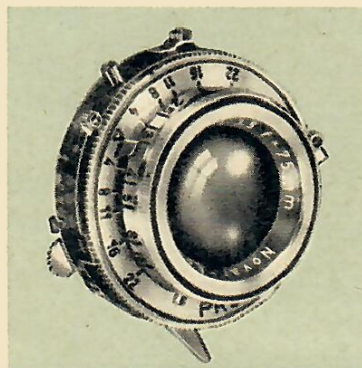
Die Wahl des Verschlusses richtet sich nach den Aufnahmegebieten, die man bevorzugt. Sportreportagen z. B. erfordern kürzere Belichtungszeiten als Landschaftsbilder. Folgende Verschlüsse werden in ZEISS IKON CAMERAS eingebaut:

Vario	$1/25, 1/75, 1/200$ Sek., Zeitaufnahmen
Vero	$1/25, 1/50, 1/100, 1/200$ Sek., Zeitaufnahmen
Velio	$1/10, 1/25, 1/50, 1/100, 1/200$ Sek., Zeitaufnahmen
Pronto	$1/25, 1/50, 1/100, 1/200$ Sek., Zeitaufnahmen, Selbstauslöser
Prontor-S	$1, 1/2, 1/5, 1/10, 1/25, 1/50, 1/100, 1/300$ Sek. (bei 6x9-Modellen $1/250$ Sek.), Zeitaufnahmen, Selbstauslöser
Prontor-SV	wie Prontor-S, jedoch vollsynchronisiert
Synchro-Compur	$1, 1/2, 1/5, 1/10, 1/25, 1/50, 1/100, 1/250, 1/500$ Sek., Zeitaufnahmen, vollsynchronisiert (bei 6x9- und einigen 6x6-Modellen mit Selbstauslöser)
Synchro-Compur MXV	$1, 1/2, 1/4, 1/8, 1/15, 1/30, 1/60, 1/125, 1/250, 1/500$ Sek., Zeitaufnahmen, vollsynchronisiert, Selbstauslöser
Schlitzverschluß	vollsynchronisiert bis $1/1250$ Sek., hat nur die CONTAX (siehe Seite 18).

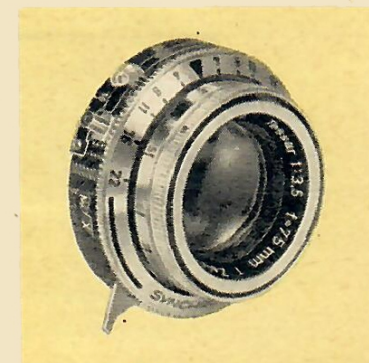
Alle Verschlüsse haben einen Synchron-Kontakt für Blitzleuchten. Will man bei Blitzlampen mit kürzesten Belichtungszeiten blitzen, muß der Verschluß »vollsynchronisiert« sein. Wenn man sich selbst photographieren möchte, wählt man einen Verschluß mit Selbstauslöser.



SYNCHRO-COMPUR-MXV-
Verschluß



NOVAR



ZEISS TESSAR

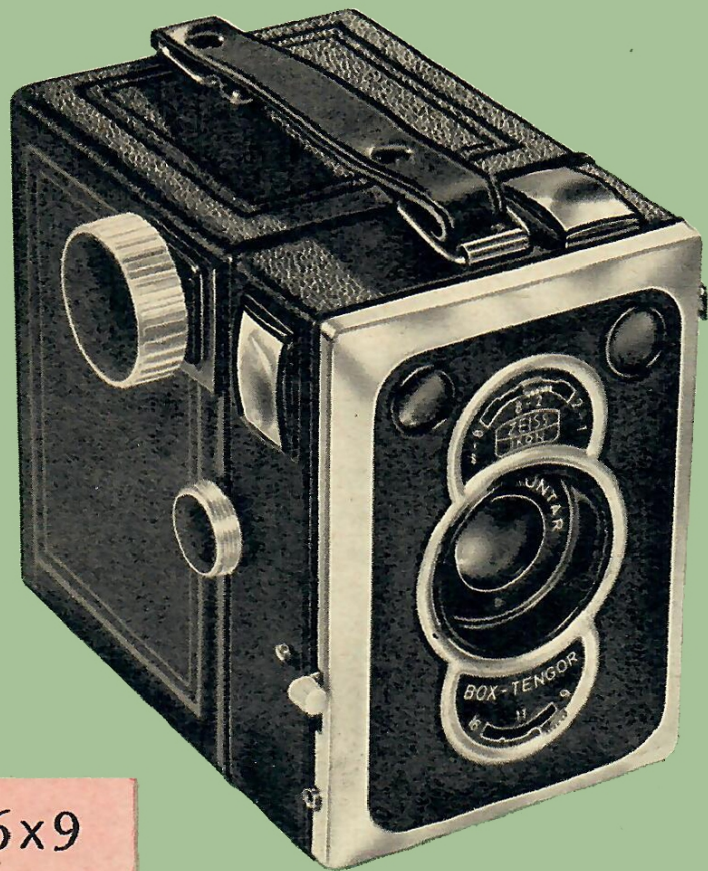


BOX TENGOR

Mit der BOX TENGOR gelingen schon die allerersten Bilder. Nur wenig Handgriffe sind zu beachten. Alles geht so einfach, und Fehler können gar nicht auftreten.

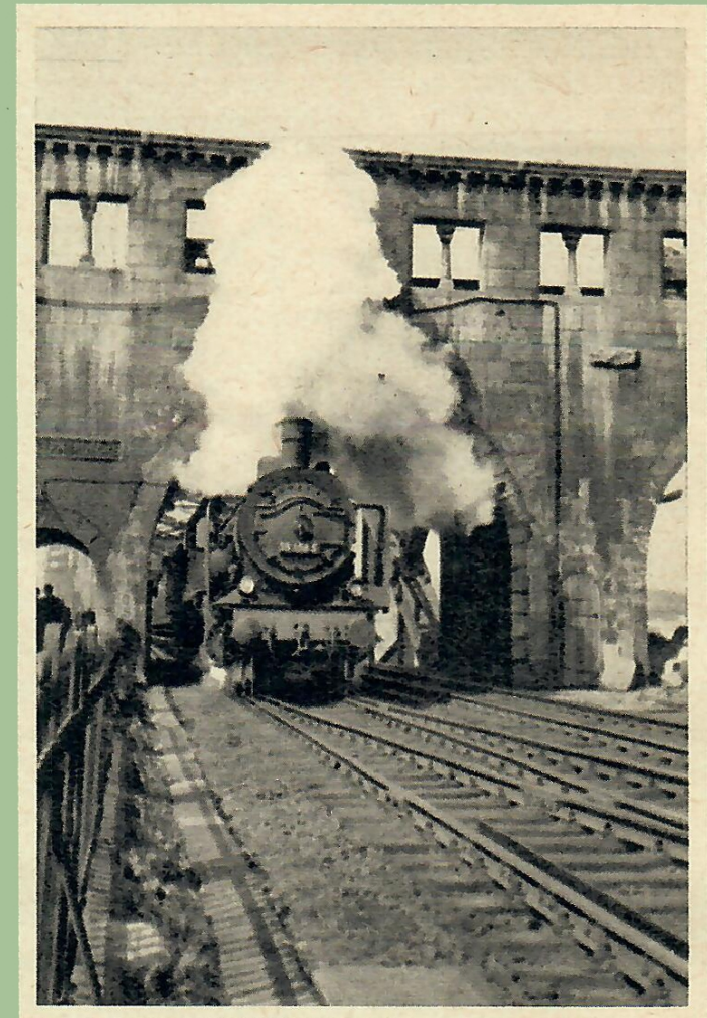
Die BOX TENGOR ist deshalb die richtige Camera für den Anfänger. Selbst Kindern kann man sie getrost in die Hand geben, zumal ihr unverwüstliches Leichtmetallgehäuse schon einmal einen unsanften Puff aushält.

Wichtig ist für den Anfänger vor allem, daß die BOX TENGOR eine Sperre gegen Doppelbelichtung, eine Sicherung gegen unbeabsichtigtes Auslösen sowie eine Signaleinrichtung zur Verhütung von Leerschaltungen des Films besitzt. Es kann dadurch nicht vorkommen, daß in einem schönen Landschaftsbild die Welt mit dem Bretterzaun der vorhergehenden Aufnahme vernagelt ist.



6x9

BOX TENGOR 6x9: Größe 11,5x10,5x7,2 cm, Gewicht 550 g, mit Frontar 1:9, Verschuß für Moment- und Zeitaufnahmen DM 33,—



Das Objektiv der BOX TENGOR, das Frontar 1:9, ist farbkorrigiert und vergütet. Die Lichtstärke reicht völlig aus, bei guten Lichtverhältnissen auch einmal farbig zu photographieren. Das Objektiv bildet alles zwischen 8 m und unendlich scharf ab. Mit einem Hebel können eingebaute Linsen für Gruppenphotos (2—8 m) und Bildnisse (1—2 m) vorgeschaltet werden. Ein zweiter Hebel dient zur Blendeneinstellung.

Mit dem Verschuß lassen sich Moment- und Zeitbelichtungen auslösen. Er besitzt einen synchronisierten Blitzkontakt, also auch Schnappschüsse mit Blitzlicht sind mit der BOX TENGOR eine Kleinigkeit.

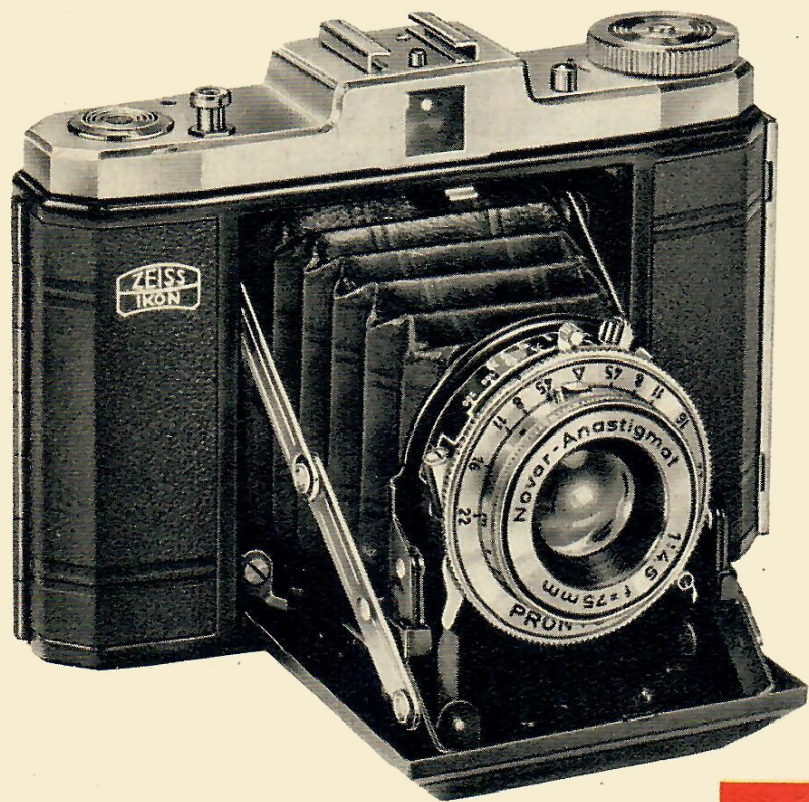
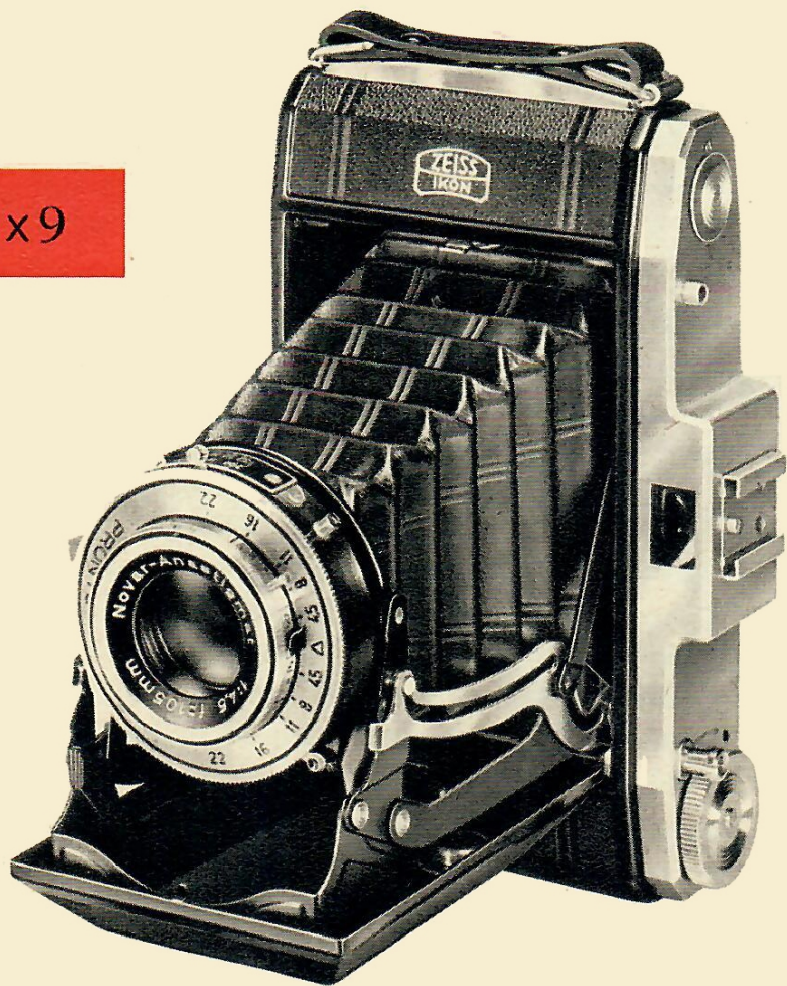
Gewinde für Drahtauslöser, Sucher für Hoch- und Queraufnahmen, Stativgewinde, auf Wunsch auch Gelbfilter zum Aufstecken vervollständigen die Ausstattung dieser beliebten, leistungsfähigen Camera, die in ihrer Preislage jedermann erschwinglich ist.

ZUBEHÖR. ZUBEHÖR. ZUBEHÖR. ZUBEHÖR. ZUBEHÖR. ZUBEHÖR. ZUBEHÖR. ZUBEHÖR.

Bereitschaftstasche
Gelbfilter zum Aufstecken
Drahtauslöser mit Feststellvorrichtung

DM 9,—
DM 4,50
DM 3,—

6x9



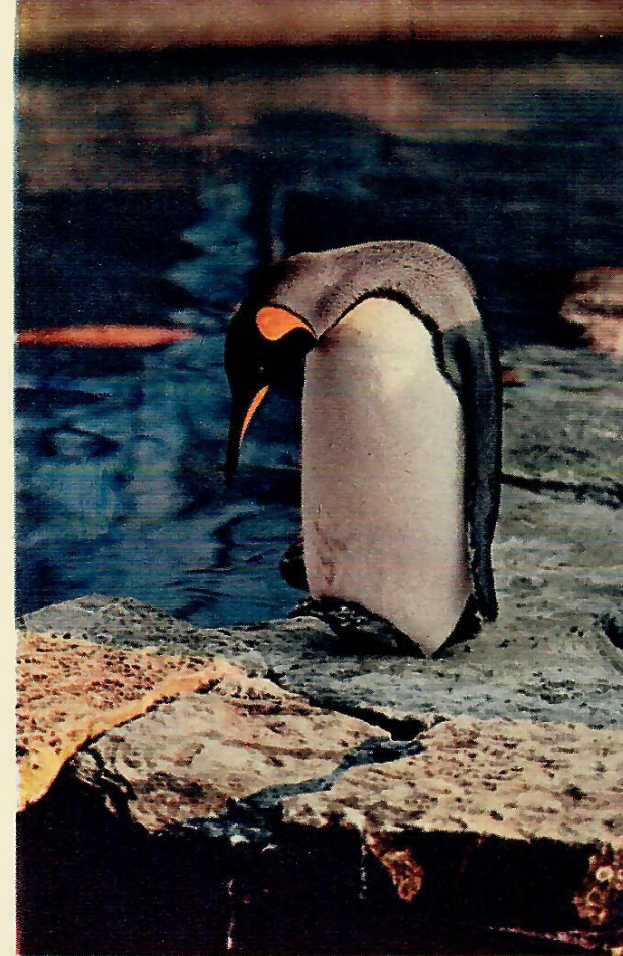
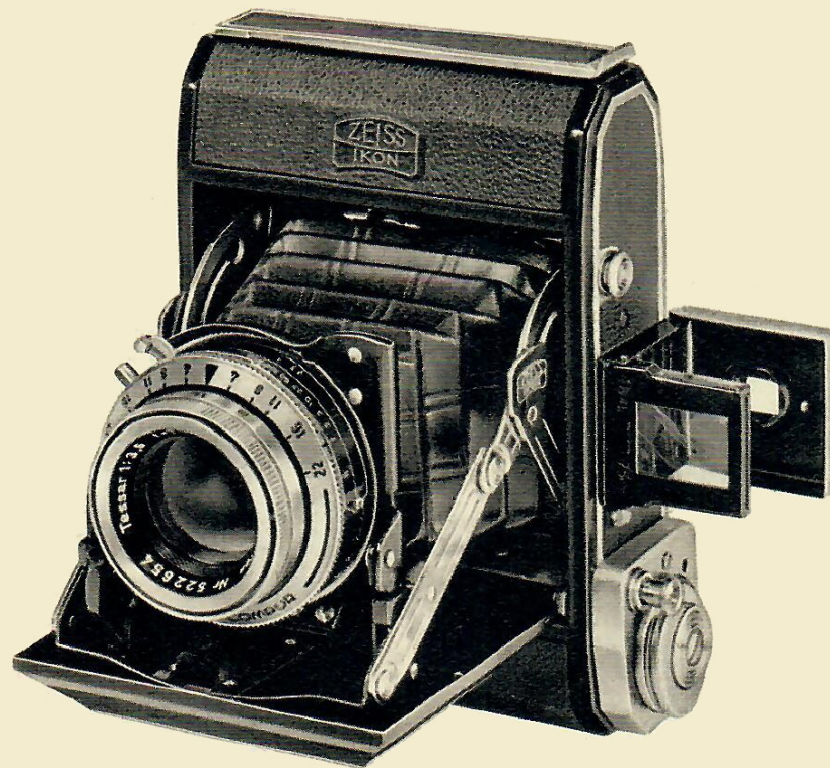
6x6





IKONTA

4,5 x 6



IKONTA 4,5 x 6

Für Anhänger des praktischen Sparformates 4,5 x 6 wird die IKONTA hergestellt, die auf einen 6 x 9-Rollfilm 16 Bilder in dieser Größe liefert. Sie ist ähnlich wie die MESS IKONTA ausgerüstet, jedoch ohne Entfernungsmesser. Um die äußeren Maße dieser Camera möglichst klein zu halten, wurde der Fernrohrsucher durch einen Sportsucher ersetzt, der sich unterwegs zusammenklappen läßt. Die IKONTA 4,5 x 6 bewährt sich besonders da, wo es darauf ankommt, schnell und unbemerkt, gewissermaßen aus dem Hinterhalt, zu photographieren.

IKONTA 4,5 x 6: Größe 11,3 x 7,8 x 3,8 cm, Gewicht 460 g
 mit Novar 4,5/75 mm in Prontor-SV DM 130,—
 mit Novar 3,5/75 mm in Prontor-SV DM 154,—
 mit Tessar 3,5/75 mm in Synchro-Compur DM 225,—

MESS IKONTA 6 x 9: Größe 16,5 x 10 x 4,5 cm, Gewicht 850 g
 mit Novar 4,5/105 mm in Prontor-SV DM 155,—
 mit Novar 3,5/105 mm in Prontor-SV DM 194,—
 mit Tessar 3,5/105 mm in Synchro-Compur DM 294,—

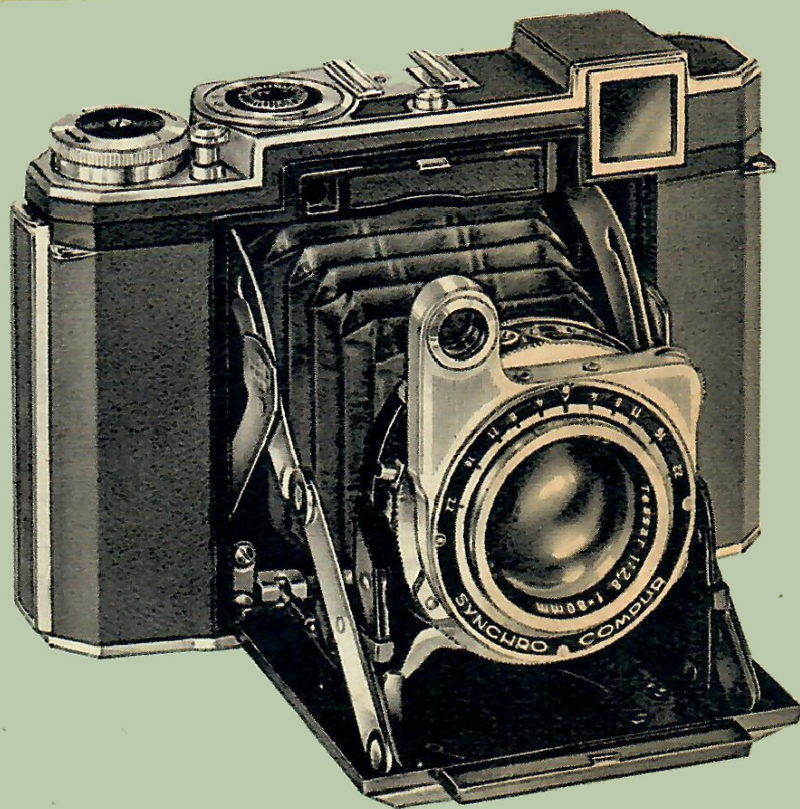
MESS IKONTA

6 x 9



6x6

SUPER IKONTA I



NEUHEIT

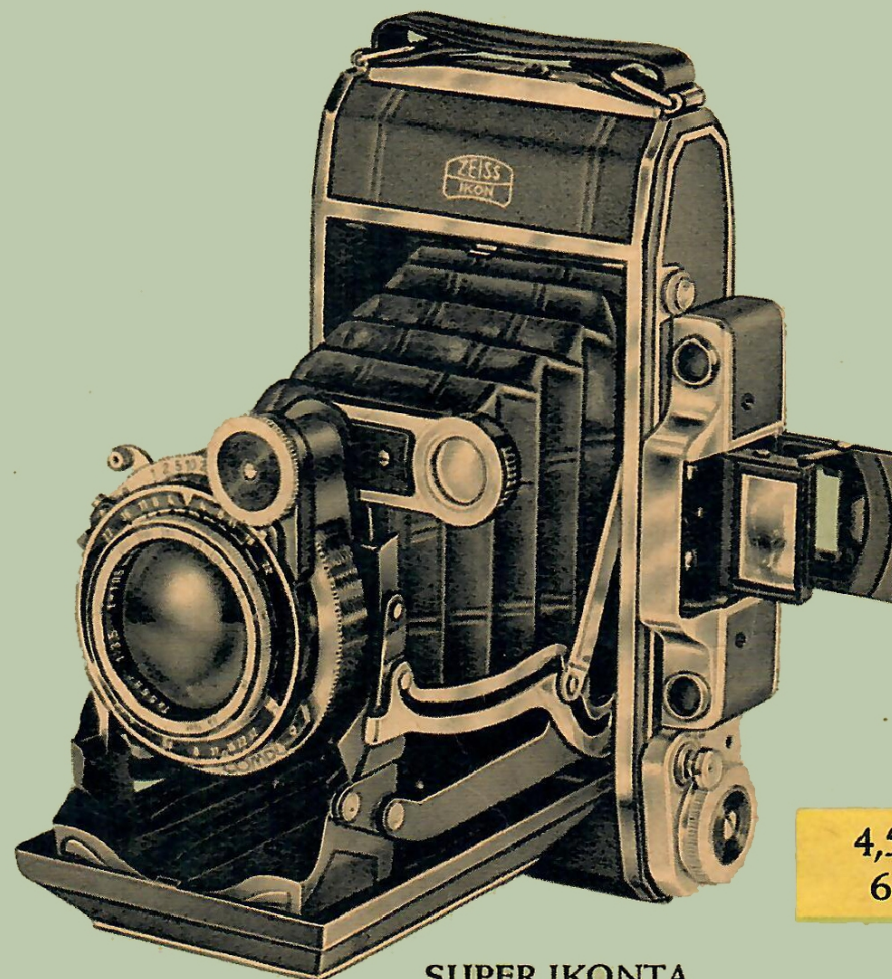
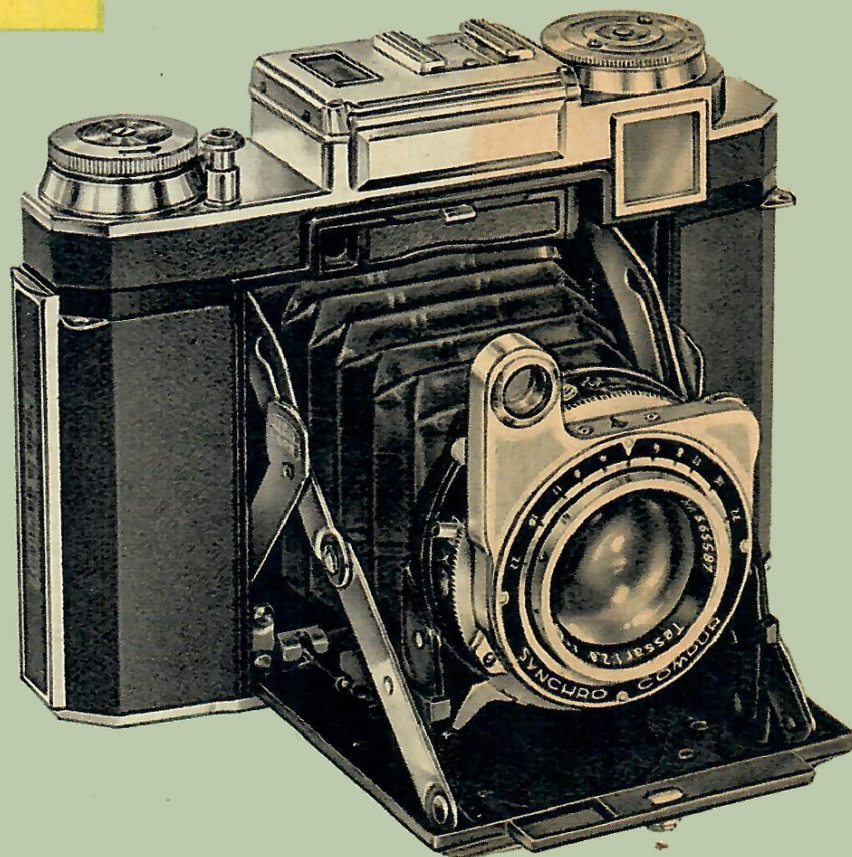
SUPER IKONTA III

6x6



6x6

SUPER IKONTA II



4,5x6
6x9

SUPER IKONTA

IKOFLEX

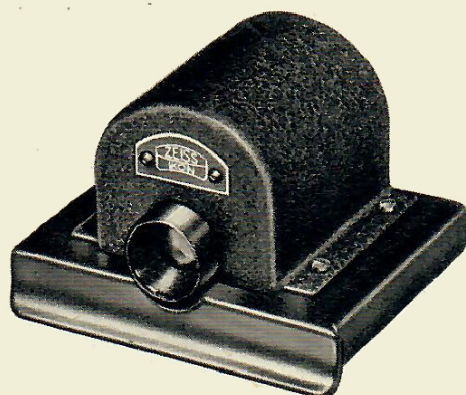


Ein Blick in den Lichtschacht der IKOFLEX zeigt sofort den Vorteil dieses Cameratyps: Man kann schon vor der Aufnahme entscheiden, ob sich ein Motiv lohnt oder nicht. Im Sucher erscheint nämlich das Bild in Größe der späteren Aufnahme strahlend hell und gleichmäßig bis in die Ecken ausgeleuchtet, denn das Sucherbild wird bei der IKOFLEX nicht auf einer üblichen Mattscheibe, sondern auf der lichtsammelnden Fresnel-Linse entworfen.

Zur Scharfeinstellung dreht man am großen, griffigen Einstellknopf, der gleichzeitig die Schärfentiefe anzeigt und das Aufnahmeobjektiv auf die richtige Entfernung stellt. Die Schärfe des Sucherbildes springt dabei förmlich ins Auge, und man kann die Entfernungseinstellung laufend kontrollieren. Bei Nahaufnahmen leistet die aufklappbare Sucherlupe wertvolle Hilfe.

Um Fehlbelichtungen zu vermeiden, wurde der Gehäuseauslöser mit einer Sperre gegen unbeabsichtigtes Auslösen versehen. Außerdem sind Doppelbelichtungssperre, Filmtransportanschlag und ein automatisches Filmzählwerk eingebaut. Bei der IKOFLEX IIa wurden zur Steigerung der Aufnahmebereitschaft Filmtransport und Verschluslaufzug gekuppelt. Alle Einstellungen sind von oben ablesbar. Beide Modelle haben Vollsynchronisation und leistungsfähige Objektive bis zum ZEISS TESSAR 1:3,5 für Schwarzweiß- und Farbaufnahmen.

6x6



PRISMENSUCHER

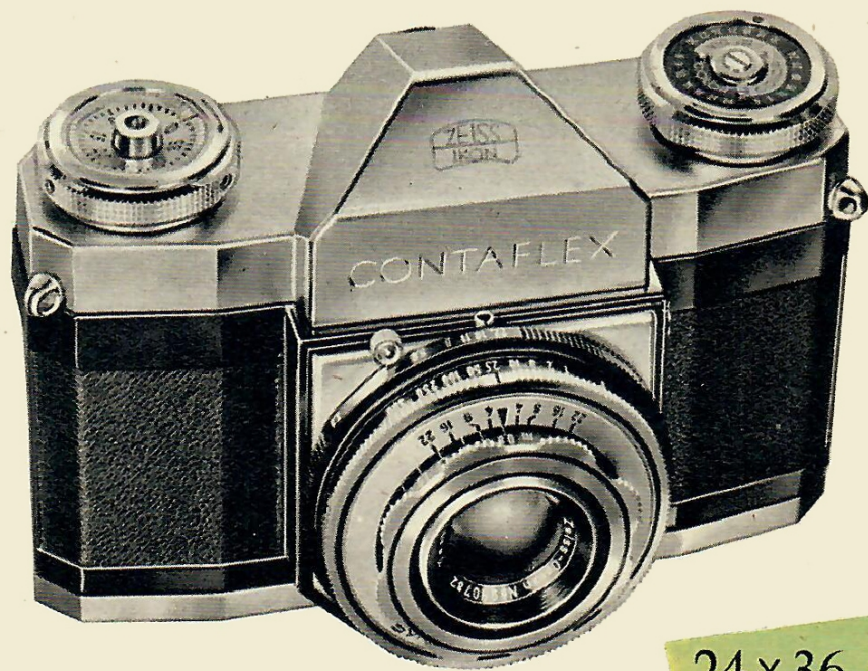
IKOPROX

ZEISS
IKON

1954

CONTAFLEX

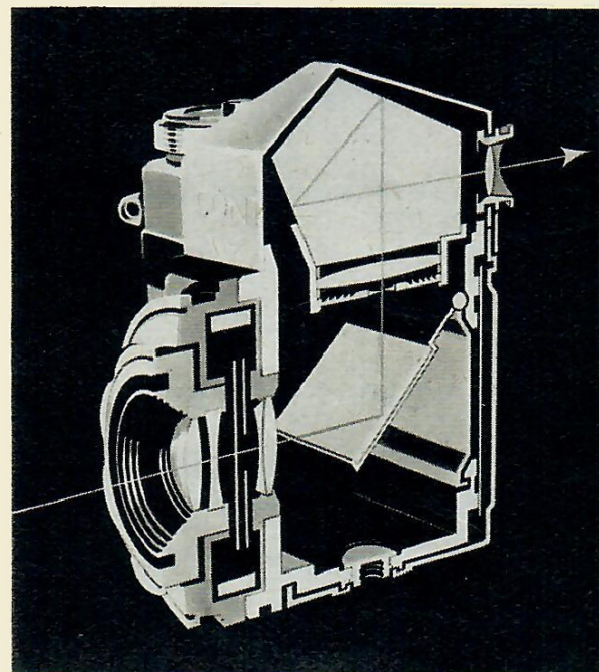
DIE BAHNBRECHENDE NEUKONSTRUKTION

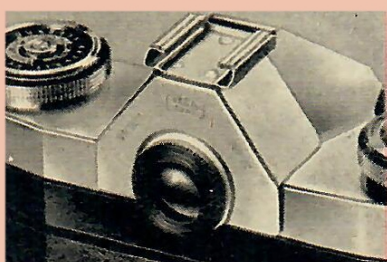
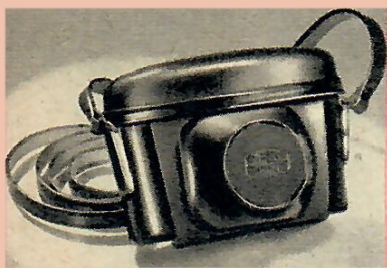
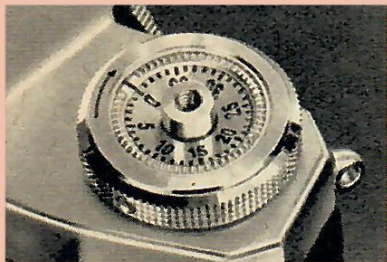
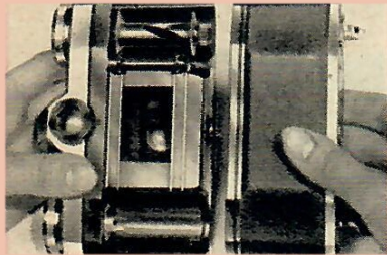
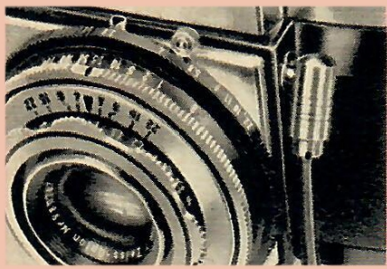


24 x 36

Die neue, bahnbrechende, einäugige Spiegelreflexcamera mit großem, parallaxfreiem Sucherbild, Zentralverschluss, Vorwalspringblende, zwei gekoppelten Entfernungsmessern und vielen weiteren Vorzügen.

CONTAFLEX 24 x 36: Größe 13 x 9,1 x 6,6 cm, Gewicht 650 g
mit Tessar 2,8/45 mm in Synchro-Compur DM 398,—
mit Tessar 2,8/45 mm in Synchro-Compur MXV
mit Selbstauslöser DM 420,—





1

Im bis in die Ecken strahlend hellen Sucher der CONTAFLEX sieht man das Motiv in fast natürlicher Größe seitenrichtig, aufrechtstehend und stets scharf. Bei Sportreportagen und Schnappschüssen im Nahbereich kann man leicht »mitgehen«. Das Sucherbild ist völlig parallaxfrei. Zur Scharfeinstellung sind zwei gekoppelte Entfernungsmesser eingebaut: Wenn die junge Dame in voller Gestalt sichtbar ist (Schnittbild) oder ihr Lächeln uns klar entgegenstrahlt (Mattscheibenring), ist das Objektiv automatisch auf die richtige Entfernung eingestellt.

2

ZUBEHÖR (zu den Abbildungen links):

1 Am vollsynchronisierten Compur-Verschluss können mühelos alle Blitzlichtarten angeschlossen werden, am besten über einen Winkelstecker DM 3,50

3

2 Die abnehmbare Rückwand erleichtert den Wechsel von Schwarzweiß- und Farbfilm. Bei Verwendung von Kassetten können auch teilweise belichtete Filme bei Tageslicht herausgenommen werden. Kassette DM 14,—

4

3 Zwölf Funktionen bedienen automatisch Aufzugknopf und Gehäuseauslöser. Filmtransport und Verschlussaufzug sind gekuppelt. Drahtauslöser DM 3,—

5

4 Die Bereitschaftstasche schützt die CONTAFLEX vor Staub und Regen DM 29,50
Umhängeriemen für Camera DM 4,30

6

5 In der Tasche können zwei Farbfilter untergebracht werden. Sie sind in sechs Farben erhältlich, je DM 10,—
Sonnenblende DM 4,50
Lederbehälter dazu DM 3,10

7

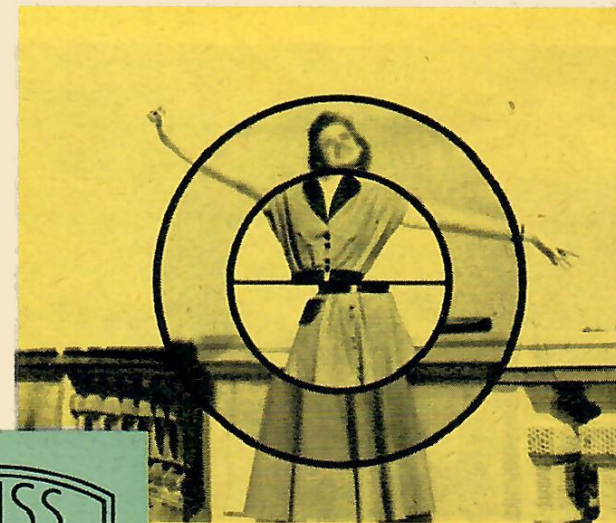
6 Für Nahaufnahmen in 50, 30 und etwa 20 cm steckt man ZEISS PROXAR-Linsen auf das Objektiv. Bildausschnitt und Schärfe werden wie üblich im Sucher festgelegt. PROXAR-Linsen (vergütet) je DM 12,—
7 Aufsteckschuh für Blitzleuchten DM 4,75

Weiteres ZUBEHÖR:

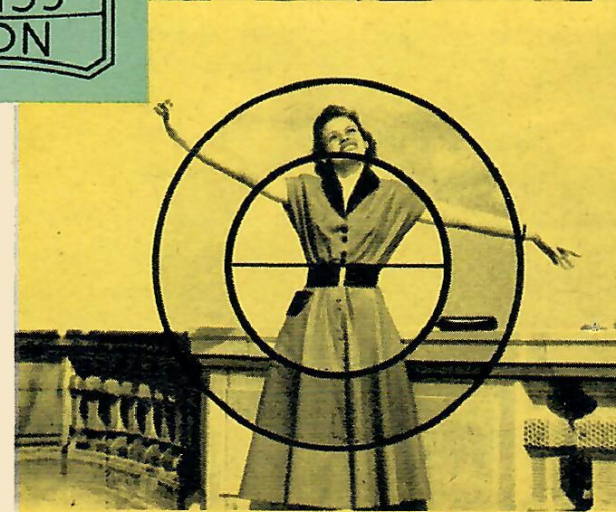
Zum Anschluß der CONTAFLEX an den Reprogeräten der CONTAX dient ein Stativkopf DM 33,—
Winkelfernrohr für Sucher DM 54,—
Polarisationsfilter CONTAPOL DM 36,—
Augenkorrekturlinsen für Sucher DM 3,—
IKOPHOT-Belichtungsmesser (siehe Seite 23) DM 69,—

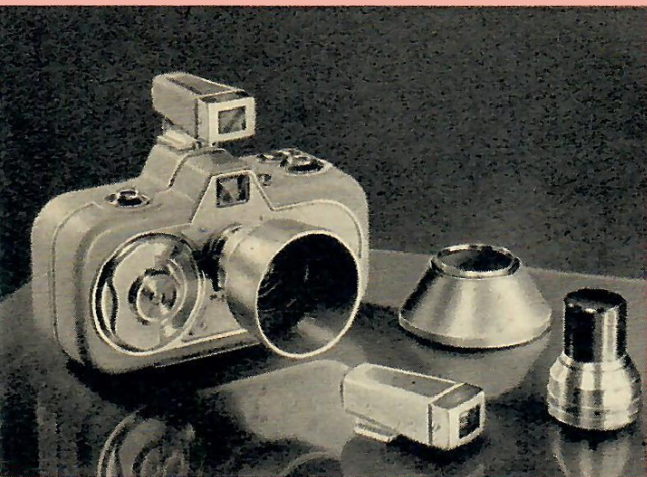
Für Porträt- und Stereoaufnahmen sind zwei Objektiv-Vorsätze in Vorbereitung. Besondere Zusatzsucher sind dabei nicht erforderlich.

unscharf



scharf

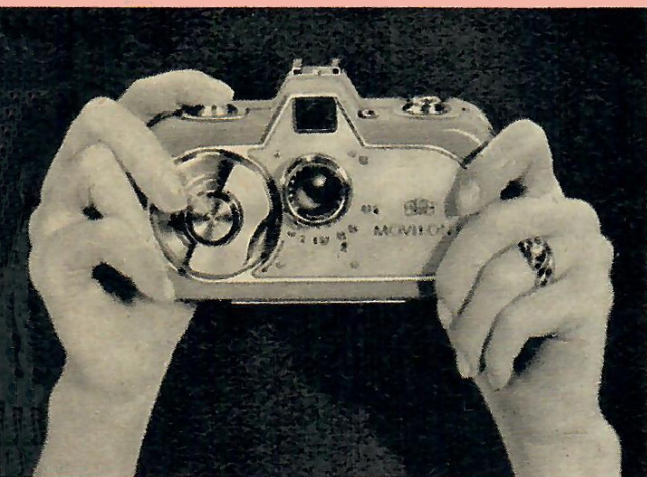




Objektivvorsätze
MOVITELAR und MOVIGONAR



Bereitschaftsbeutel und Bereitschaftstasche



Bequeme Handhaltung durch Querlage

MOVIKON - SYSTEM

Weit entfernte Motive groß ins Bild zu stellen ist unmöglich, wenn man nicht nahe genug heran kann. Bei der MOVIKON 8 schraubt man einfach den Objektiv-Vorsatz MOVITELAR auf das Normalobjektiv, und schon hat man seinen Aufnahmegegenstand wie mit einem Fernglas herangeholt. Die Brennweite ist verdoppelt (20 mm), die hohe Lichtstärke 1:1,9 bleibt aber erhalten. Der Zusatzsucher zeigt den richtigen Bildausschnitt und eine Spezialsonnenblende schützt vor Gegenlicht.

Auch für Weitwinkelaufnahmen gibt es einen Objektiv-Vorsatz. Er heißt MOVIGONAR und wird ebenfalls mit Sucher und Sonnenblende in einem Etui geliefert. Er verkürzt die Brennweite bei gleichbleibender Lichtstärke auf 5 mm.

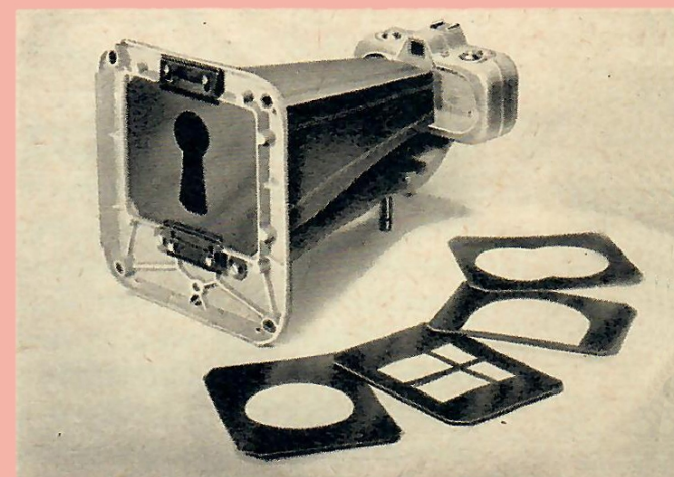
Natürlich möchte man seinen Film auch mit Titeln versehen. Das vielseitig anzuwendende Titelgerät MOVITRIX bietet dazu viele Möglichkeiten. Lauf-, Walzen- und Klapptitel sind genau so einfach herzustellen wie Titel vor einem bewegten Hintergrund. Mit einem Lichtschacht kann es zum Aufnahme-Kompendium erweitert werden.

Für Kunstlichtaufnahmen nimmt man die Universal-Beleuchtungs-Einrichtung MOVILUM. Sie wird mit der MOVIKON fest verbunden und kann zur Ausleuchtung großer Räume mit 4 oder 6 Reflektoren ausgerüstet werden. Auch am MOVITRIX läßt sie sich zur gleichmäßigen Beleuchtung der Titelvorlagen anbringen.

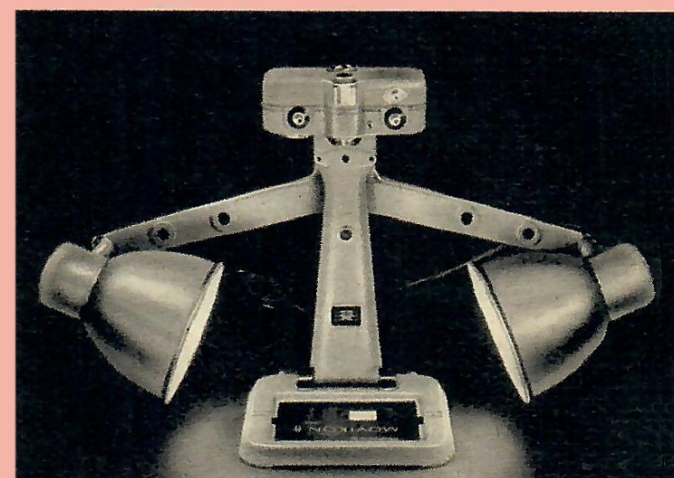
Zum vorführfertigen Streifen wird der Film erst, wenn man die einzelnen Szenen in richtiger Reihenfolge zusammenstellt. Das Filmbearbeitungsgerät MOVISCOP, das auch für 16-mm-Schmalfilm lieferbar ist, zeigt den Ablauf des Films in seiner Bewegung. Zur Kennzeichnung der Schneidestellen besitzt es eine Markiervorrichtung. Das Grundbrett dient gleichzeitig zum Rückspulen des Films nach der Projektion.

Einzelheiten siehe Sonderdruckschrift über die MOVIKON 8

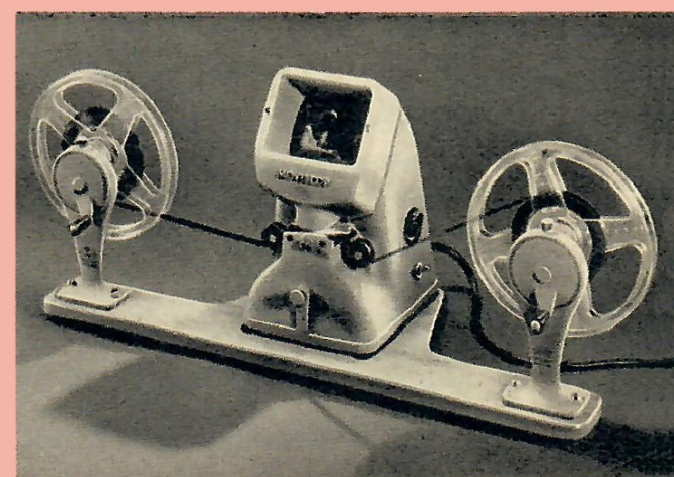
QUER



MOVITRIX mit Lichtschacht
als Aufnahme-Kompendium



MOVITRIX mit Beleuchtungs-
Einrichtung MOVILUM



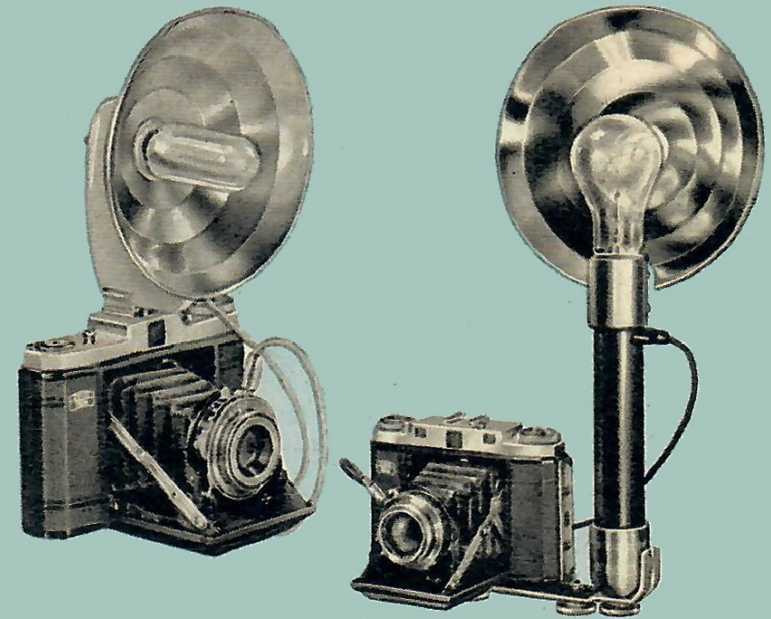
Filmbearbeitungsgerät MOVISCOP

IKOBLITZ

Wenn es abends dunkel wird oder daheim im Zimmer das Licht zur Momentbelichtung nicht mehr ausreicht, helfen ZEISS IKON Blitzleuchten, die an dem synchronisierten Blitzkontakt, den alle ZEISS IKON Cameras besitzen, angeschlossen werden. Der neue IKOBLITZ ist ein besonders kleines und handliches Gerät mit einer Kontrolllampe zur Prüfung der eingesetzten Blitzlampe. Unterwegs wird er zusammengelegt und im mitgelieferten Etui aufbewahrt. Er ist für Blitzlampen mit Bajonettsockel geeignet.

Der IKOBLITZ III ist der größere Bruder, ebenfalls ein Kondensatorgerät, aber für Blitzlampen mit Edison- und Bajonettsockel. Zur Ausleuchtung großer Räume können weitere Blitzleuchten angeschlossen werden.

IKOBLITZ mit Kabel und Etui DM 18,— IKOBLITZ III ohne Kabel DM 45,—
Zubehör für IKOBLITZ III: Anschlußkabel, 45 cm lang, DM 4,60; 90 cm lang, DM 4,80. Reduzierstück mit Auswerfer für kleine Blitzlampen, DM 8,50. Verbindungskabel für zweite Blitzleuchte, 90 cm lang, DM 4,80.



MOVILUM

Die Universalbeleuchtungs-Einrichtung MOVILUM (siehe auch Seite 21) kann mit einem Haltewinkel an jeder Camera befestigt werden. Bei Änderung der Aufnahme-richtung stolpert man nicht mehr über Lampenstative und Kabel. Die Reflektoren sind einzeln verstellbar.

MOVILUM mit 2 Leuchten, ohne Glühlampen
Camera-Haltewinkel
Gummihandgriff
2 Zusatzleuchten, ohne Glühlampen

DM 75,—
DM 7,40
DM 7,10
DM 62,—

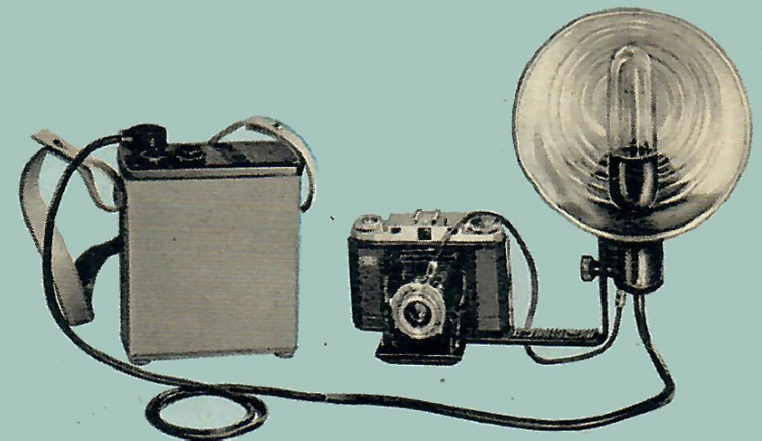


IKOTRON

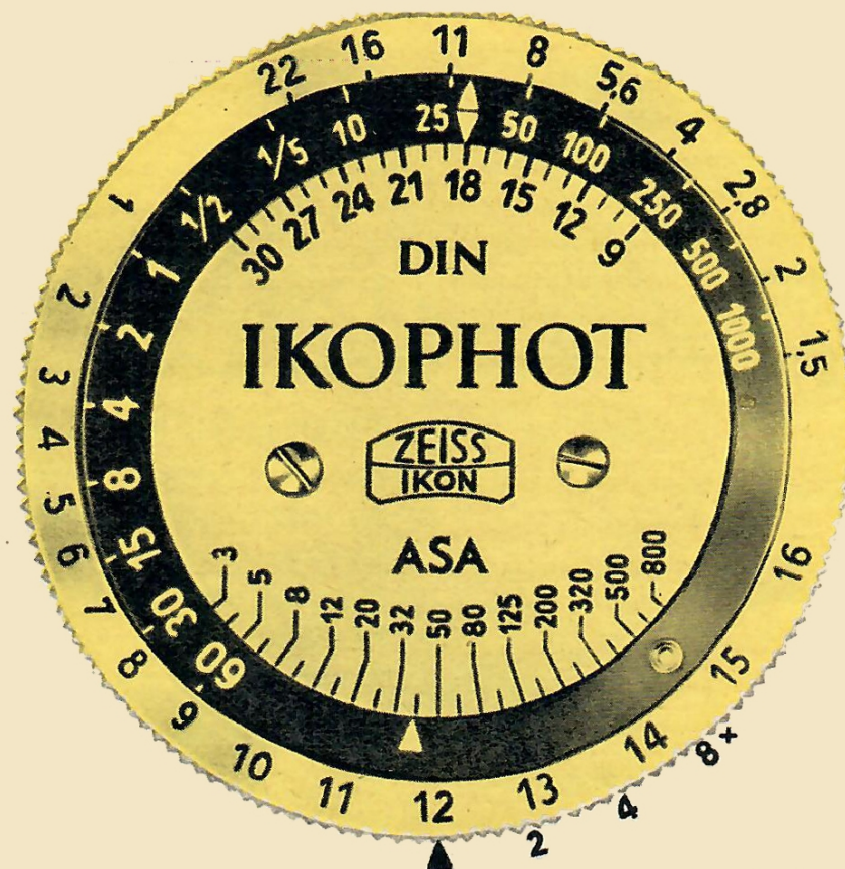
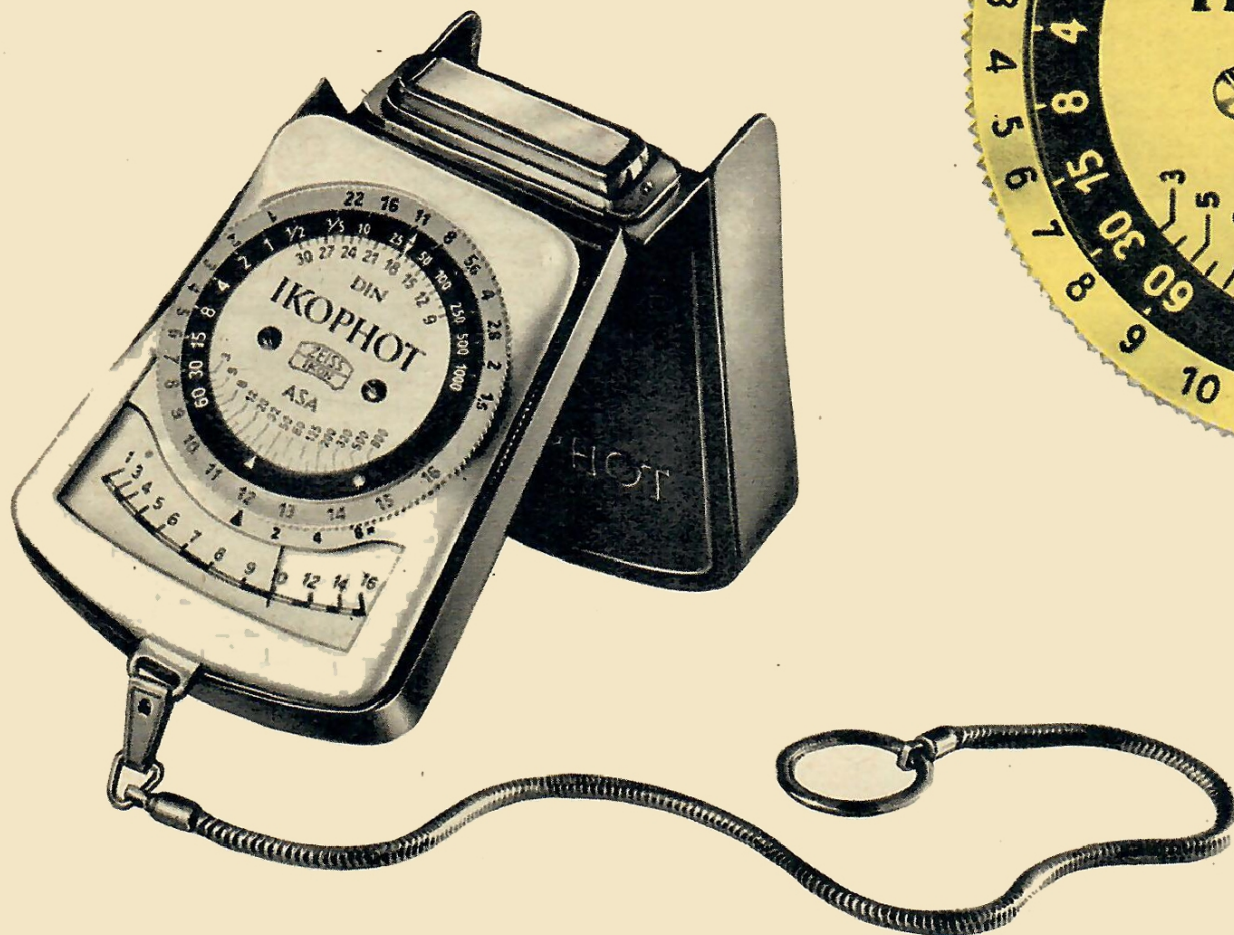
Mit dem Elektronenblitzgerät IKOTRON ist man völlig unabhängig, denn als Stromquelle wird eine Trockenbatterie verwendet, die Energie für über 2000 Blitze in sich birgt. Das robuste Gerät bedarf keinerlei Wartung und man hat nie Sorge um das Aufladen. Rasche Blitzfolge und völlig geräuschlose Zündung machen das Arbeiten mit dem IKOTRON besonders angenehm. Durch die kurze Blitzdauer von $\frac{1}{2000}$ Sekunde werden schnellste Bewegungen scharf abgebildet. Über Zubehör wie Synchron-Fernsteuerung usw. gibt ein Sonderprospekt Auskunft.

IKOTRON Elektronenblitzgerät, komplett

DM 560,—



IKOPHOT



Selbst erfahrene Amateure wissen, wie leicht sie sich in der Belichtungszeit irren können, und greifen deshalb zu einem photo-elektrischen Belichtungsmesser. Bei Farbaufnahmen ist er geradezu unentbehrlich, weil schon bei geringen Fehlbelichtungen die Farben nicht mehr richtig wiedergegeben werden. Der IKOPHOT ist für Schwarzweiß- und Farbfilm gleich gut geeignet. Seine neuartige Eichung berücksichtigt auch die besonderen Verhältnisse bei Umkehrfilm. Die Empfindlichkeit des Filmmaterials kann in DIN- oder ASA-Graden eingestellt werden.

Der IKOPHOT wird mit einer Hand bedient, und man kann sofort zu jeder Blende die erforderliche Belichtungszeit ablesen und umgekehrt. Selbst bei Verwendung von Filtern braucht man nicht umzurechnen. Für Schmalfilmcameras ist eine besondere Ablesemarke angebracht.

Durch seinen großen Meßbereich gibt er in greller Hochgebirgssonne genau so zuverlässige Werte an wie im Dämmerlicht dunkler Gassen. Bei schwierigen Lichtverhältnissen mißt man mit aufgesetzter Vorsatzstreuscheibe die Beleuchtungsstärke am Ort des Aufnahmegegenstandes. In dem gegen Feuchtigkeit abgedichteten elfenbeinfarbenen Gehäuse sind alle empfindlichen Teile gut geschützt. Sein elegantes Bereitschaftsetui aus rotbraunem Leder und die vergoldete Sicherheitskette machen den IKOPHOT zum Schmuckstück jeder Photoausrüstung.

IKOPHOT, photo-elektrischer Belichtungsmesser mit Vorsatzstreuscheibe, Bereitschaftsetui und Sicherheitskette DM 69,—

Zu jeder Zeiss Ikon Camera das Original Zeiss Ikon Zubehör!

- Farbfilter** ZEISS IKON Präzisionsfilter werden auf das Objektiv geschraubt oder gesteckt und können auch beim Schließen der Camera dort verbleiben. Damit sie die hervorragenden Eigenschaften der weltberühmten Objektive, die in ZEISS IKON Cameras eingebaut werden, nicht beeinträchtigen, werden sie unter strenger optischer Kontrolle hergestellt. Für die verschiedensten Aufgaben sind sie als Gelb-, Gelbgrün-, Orange-, Rot-, UV- und Blau-(IKOLOR-)Filter lieferbar.
- Polarisationsfilter** ZEISS BERNOTAR beseitigen unerwünschte Reflexe auf spiegelnden Oberflächen des Aufnahmegegenstandes. Auch bei Farbaufnahmen sind sie wertvoll.
- Sonnenblenden** vermeiden Überstrahlungen bei Gegenlicht und schützen das Objektiv vor Regen und Schnee.
- Vorsatzlinsen** ZEISS PROXAR gestatten, bei Nahaufnahmen bis zu 30 cm, bei einigen Cameras sogar bis zu 22 cm an das Motiv heranzugehen.
- Drahtauslöser** für längere Moment- und Zeitaufnahmen, mit Feststellvorrichtung für Dauerdruck.

ZEISS IKON Cameras werden Ihnen bei Ihrem Photohändler gern unverbindlich vorgeführt:

