

Bi-Rex



Knipsen kann jeder, aber . . .

zum richtigen Belichten braucht man einen
Belichtungsmesser!

Bi-Rex

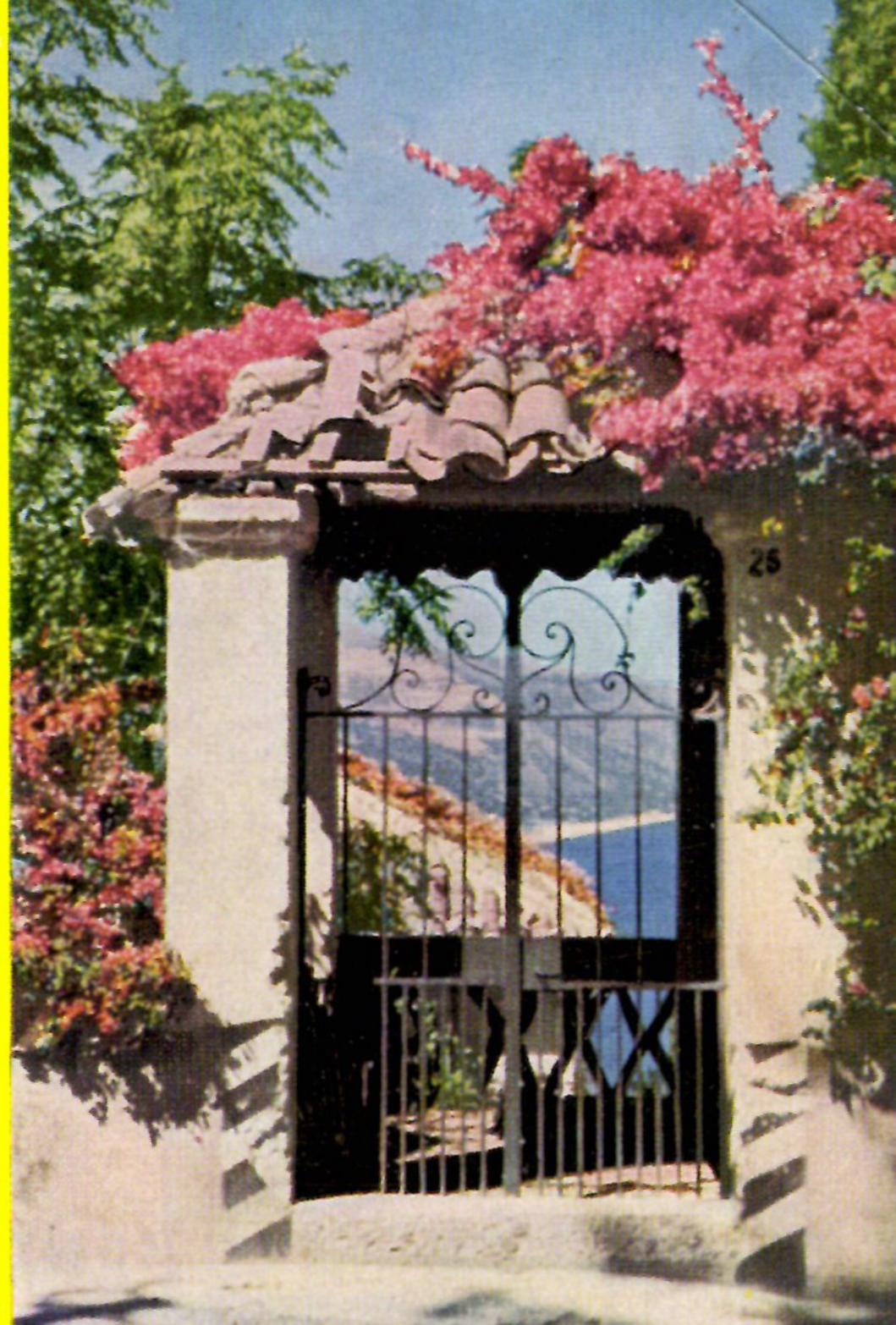
als Aufsteck- und Hand-Belichtungsmesser,
ein Freund für Photofreunde, meistert mit
2 Meßbereichen alle Belichtungsprobleme,
Tages- und Kunstlicht, Schwarzweiß- und
Farbfilm, Objekt- und Lichtmessung.



Lichtmessung als neue Meß-Methode ist besonders für Aufnahmen bei Gegenlicht, Kunstlicht, bei außerordentlichen Kontrasten und bei sehr kleinen Objekten geeignet.
Mit

Bi-Rex

ist diese Methode noch einfacher, weil das Streufilter, welches vor die Wabenlinse geschaltet werden muß, unverlierbar in einem Schwenkrahmen befestigt ist.





Bi-Rex

IST DIE KRÖNUNG IHRER CAMERA!

Bi-Rex

ein universeller Belichtungsmesser, vereinigt
Schönheit, Zweckmäßigkeit und hohe Leistung.

Größe: 52x40x27 mm Gewicht: ca. 95 g
Meßbereich: 15 Sekunden — 1/1000 Sekunde
(bezogen auf f/8 und 17/10 DIN)

Ihr Photohändler



zeigt und erklärt Ihnen gern den Bi-Rex, einen
Belichtungsmesser von

REX MESSINSTRUMENTENBAU GMBH • ERLANGEN