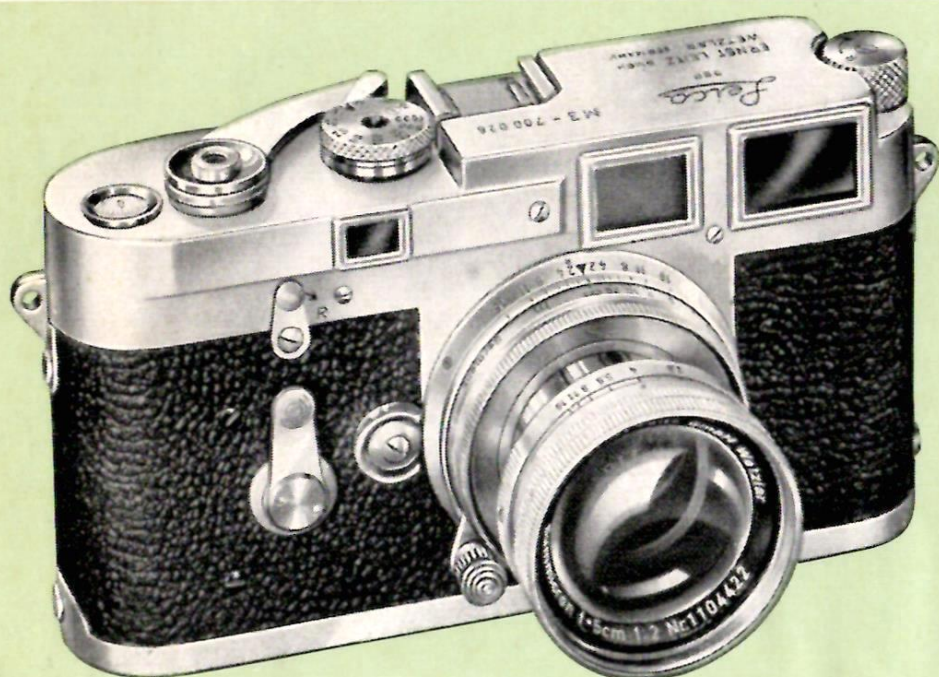




Leica

Leica M3

DAS SPITZENMODELL mit



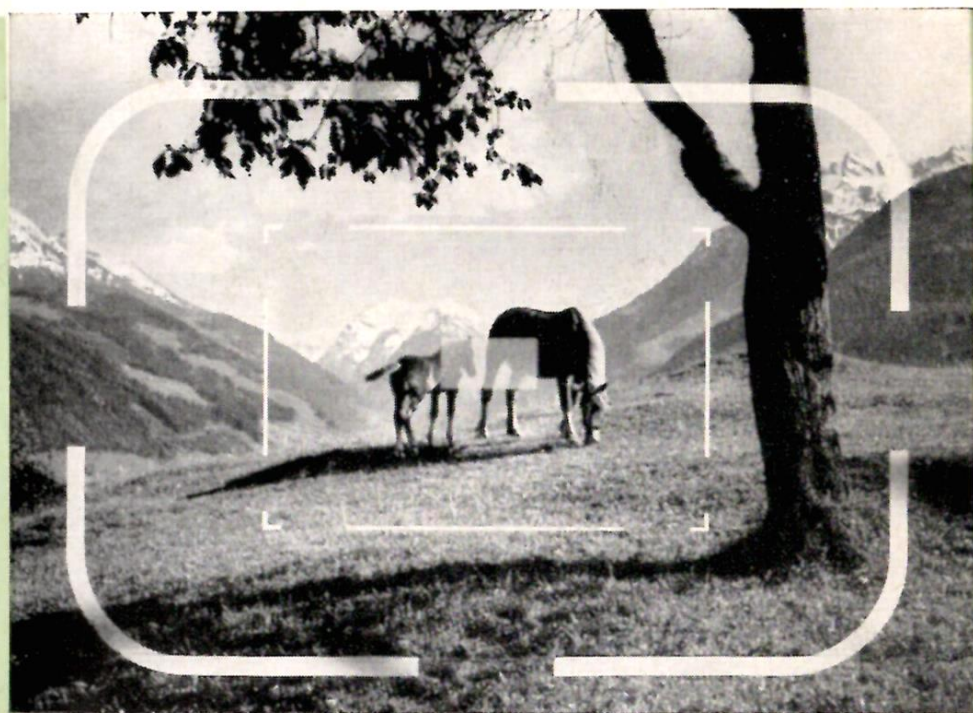
Die in der LEICA M 3 verwirklichten konstruktiven und optischen Neuerungen stellen den letzten Stand der Technik dar. Sie erfüllen höchste Ansprüche an Bedienungskomfort und Ausstattung und machen das Fotografieren noch einfacher, noch schneller, noch zuverlässiger.

Ausstattung: Kameragehäuse mit aufklappbarer Rückwand und Tragösen. Eingebauter Leuchtrahmen-Meßsucher für die schnittscharfe ObjektivEinstellung sowie zusätzliche, sich beim Einsetzen des Objektivs selbsttätig einspiegelnde Bildbegrenzung für 9 cm und 13,5 cm Brennweite. Spezial-Bajonett Schnellwechslung der Objektivs. Automatischer Parallaxausgleich. Rastender Verschlusseinstellknopf, kupplbar mit dem aufgesetzten Belichtungsmesser LEICA-Meter »M«. Schlitzverschluß für 1 bis $\frac{1}{1000}$ Sek. und Zeitaufnahmen. Selbstauslöser mit einstellbarem Vorlaufwerk. Schalthebel mit Belichtungssperre für den mit dem Verschlußaufzug gekuppelten Filmtransport. Filmzählwerk mit automatischer Nulleinstellung beim Filmwechsel. Filmmerkscheibe. Ausziehbarer Rückspulknopf. Zubehörklemme. Je ein Kontakt für Elektronenblitze und Blitzlampen.

LEICA M 3 m. Objektiv ELMAR f=5 cm 1:3,5 . . .
LEICA M 3 m. Objektiv SUMMICRON f=5 cm 1:2
Bereitschaftstasche
Leica-Meter „M“

Tel. Wort	DM
IMARO	863.—
ISUMO	1080.—
IDCOO	30.—
METRA	78.—

parallaxfreiem Leuchtrahmen-Meßsucher

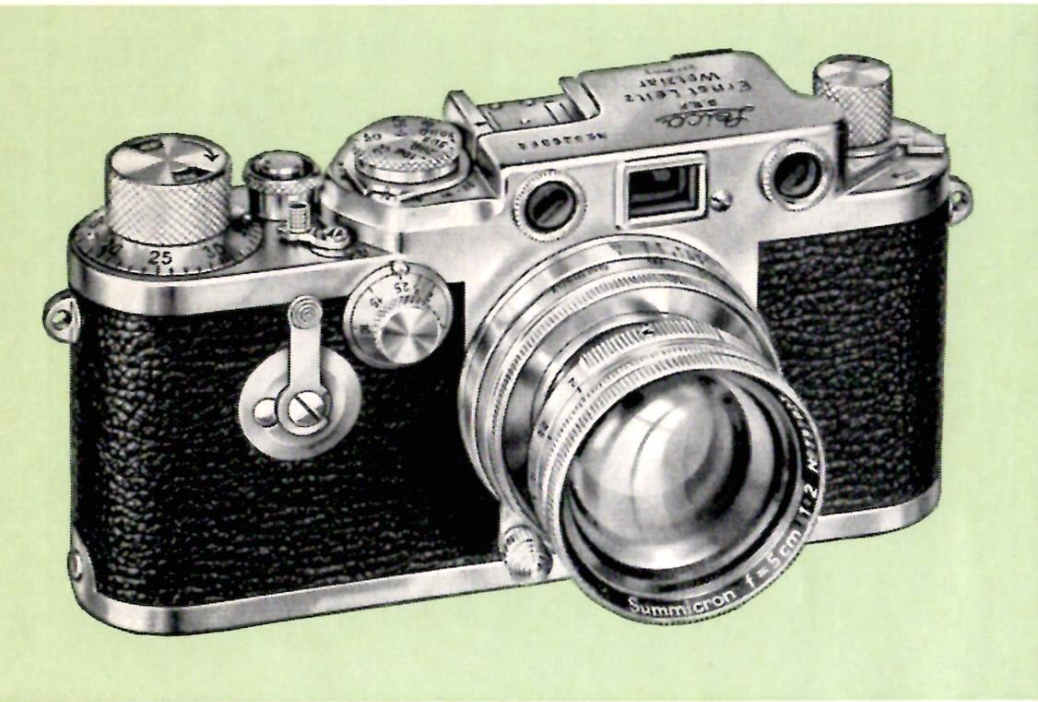


Sucherbild
bei eingesetztem Objektiv
ELMAR 9 cm

Der Leuchtrahmen - Meßsucher der LEICA M 3 zeigt das Objekt in den gewohnten Größenverhältnissen. In dem großen Sucherfeld begrenzt eine helle Umrahmung eindeutig das Bildfeld. Die Parallaxe gleicht sich automatisch im gesamten Einstellbereich des Objektivs aus.

Das rechteckige, scharf umgrenzte Meßfeld (Schnittbild und Mischbild kombiniert) ergibt eine erhöhte Genauigkeit und Sicherheit bei der schnittscharfen Einstellung des Objektivs. Die Exaktheit der Entfernungsmessung wird auch bei schiefem Einblick in den Sucher nicht beeinflusst.

Bei Einsetzen eines langbrennweitigen Zusatzobjektivs 9 cm oder 13,5 cm wird das Bildfeld dieses Objektivs automatisch im Sucher durch eine helle Begrenzung angezeigt.

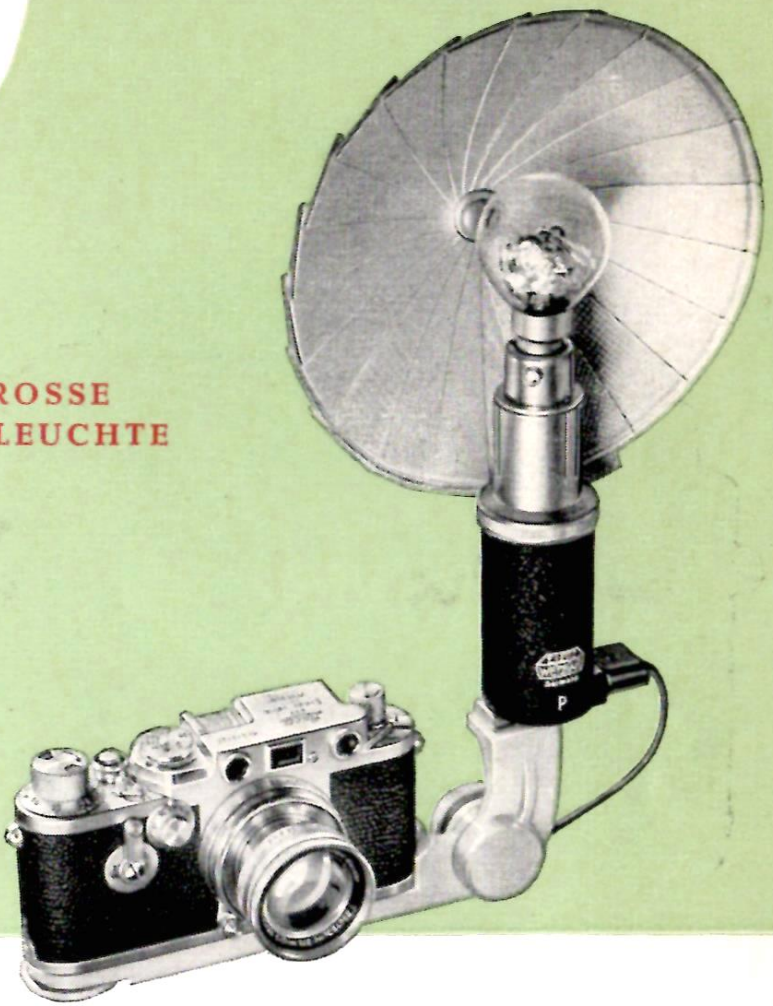


Das verbreitetste Modell mit all den technischen Eigenschaften, die den Namen LEICA und das LEICA-System zu einem Weltbegriff gemacht haben. Das Modell III f ist die beliebte Amateurausführung und besitzt durch seine umfassenden Ausbaumöglichkeiten, die es auch für Spezialaufgaben der Fotografie bietet, eine besondere Eignung für Technik und Wissenschaft.

Ausstattung: Kameragehäuse mit Objektivwechselgewinde und Tragösen. Eingebauter gekuppelter Entfernungsmesser mit Fernrohrsystem. Schlitzverschluß für 1 bis $\frac{1}{1000}$ Sek. und Zeitaufnahmen, Selbstausröser. Vollsynchronisierung. Verschlußaufzug und Filmtransport gekuppelt, Filmmerkscheibe und Filmzählscheibe. Ausziehbarer Rückspulknopf. Zubehörklemme.

	Tel. Wort	DM
LEICA III f m. Objektiv ELMAR f=5 cm 1:3,5 . . .	LOOPN	558,—
Bereitschaftstasche hierzu	ESNAR	25.—
LEICA III f m. Objektiv SUMMICRON f=5 cm 1:2	LUOOX	790.—
Bereitschaftstasche hierzu	ESFUS	25.—

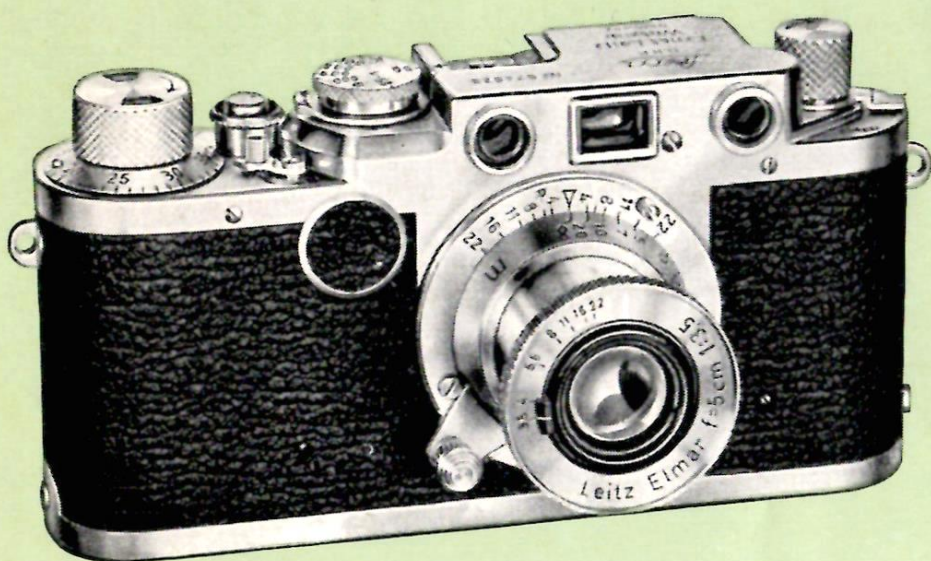
DIE GROSSE BLITZLEUCHTE



Die große Blitzeinrichtung ist mit jeder synchronisierten Kamera verwendbar. Sie kann in die Zubehörklemme eingesetzt werden, doch ist im allgemeinen ein an das Kameragehäuse ansetzbarer Leuchtehalter vorzuziehen, mit dem sich ein günstiger Beleuchtungswinkel einstellen läßt. Das stabförmige Batteriegehäuse nimmt eine handelsübliche Schwerhörigen-Batterie 22,5 Volt auf. Die Entladung erfolgt über einen eingebauten Kondensator, durch den die optimale Zündspannung gewährleistet wird. Die Lampenfassung ist so eingerichtet, daß sowohl große Schraubsockellampen als auch kleine Stecksockellampen ohne weiteres verwendbar sind. Für die kleinen Lampen ist eine Auswerfereinrichtung vorgesehen. Der abnehmbare spezialgenarbte Faltreflektor ergibt eine weiche harmonische Beleuchtung bei großem Objektfeld.

	Tel. Wort	DM
LEITZ-Blitzleuchte komplett (ohne Batterie)	CEYOO*	57.—
Ansetzbarer Leuchtehalter zur LEICA	CTOOM	15.—

* Bei Bestellung bitte Kameramodell angeben



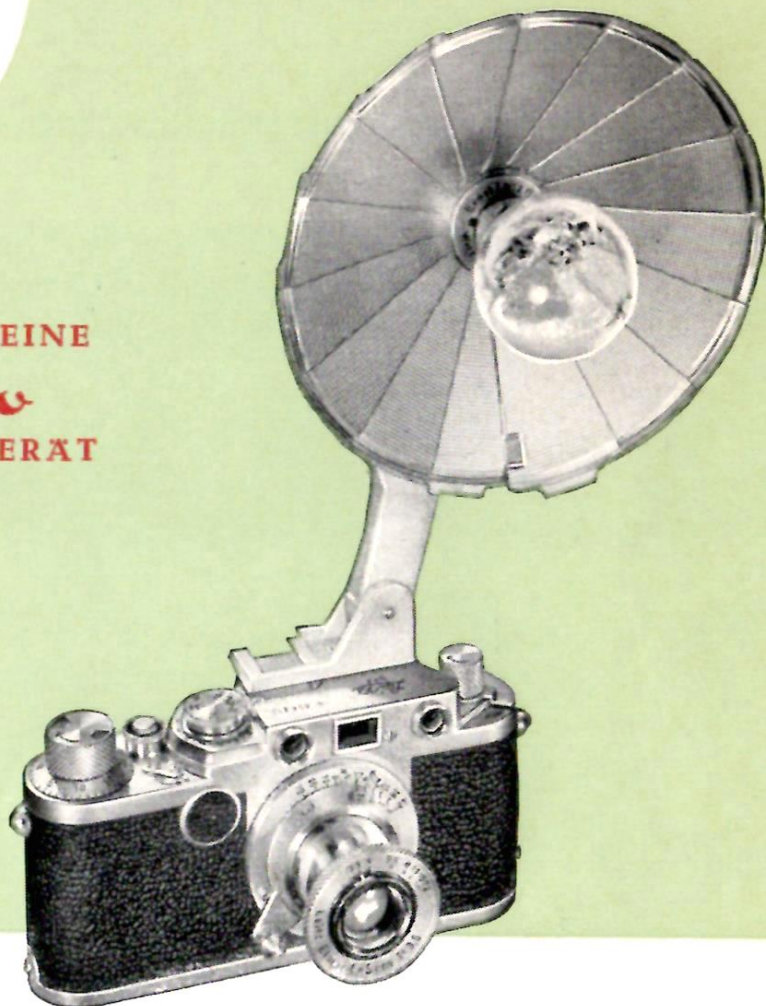
Das vereinfachte Amateurmodell in einer Ausführung ohne Langzeitknopf und Selbstausslöser.

Ausstattung: Kameragehäuse mit Objektivwechselgewinde und Tragösen. Eingebauter gekuppelter Entfernungsmesser mit Fernrohrsystem. Schlitzverschluß für $\frac{1}{25}$ bis $\frac{1}{1000}$ Sek. und Zeitaufnahmen. Verschlußaufzug und Filmtransport gekuppelt, Filmmerkscheibe und Filmzählscheibe. Vollsynchronisiert. Ausziehbarer Rückspulknopf. Zubehörklemme.

	Tel. Wort	DM
Mit Objektiv ELMAR f=5 cm 1:3,5	LOEEL	428.—
Bereitschaftstasche hierzu	ESNAR	25.—
Mit Objektiv SUMMICRON f=5 cm 1:2	LUOON	660.—
Bereitschaftstasche hierzu	ESFUS	25.—

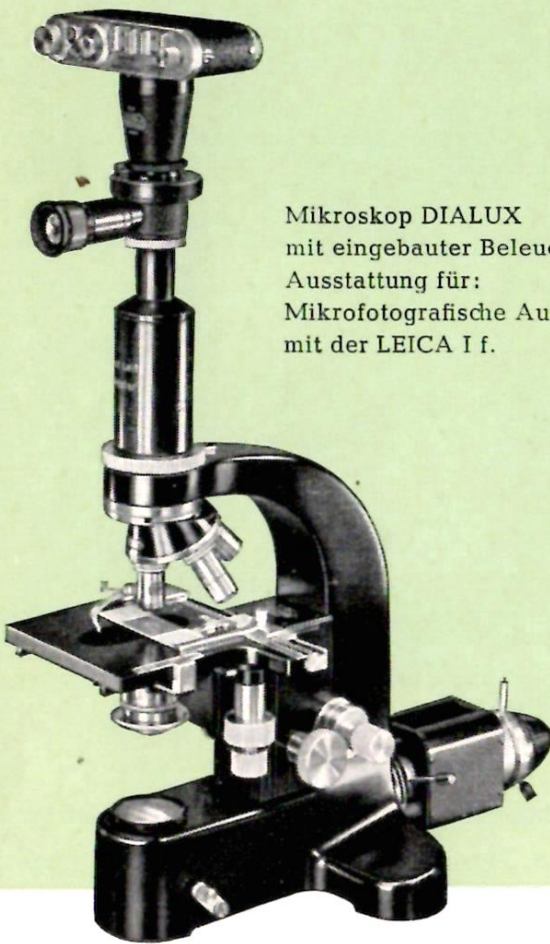
Besonders zu bemerken ist, daß jederzeit ein Umbau der LEICA II f in das Modell III f erfolgen kann.

DAS KLEINE
chico
 BLITZGERÄT



In einer Kunststoffhülle untergebracht, die nur wenig größer ist als eine Streichholzschachtel, wird dieses äußerst kleine Blitzgerät bald zum Requisit vieler Amateure gehören. Das Gerät ist mit jeder synchronisierten Kamera zu verwenden. Der spezialgenarbte LEITZ-Faltreflektor ergibt eine weiche harmonische Beleuchtung bei großem Objektfeld. Kleine Raffinessen, wie die eingebaute Kontrollampe, Auswerfervorrichtung für gebrauchte Blitzlampen und ein Spezial-Schwenkhalter für die LEICA II f und III f, der ein Verbindungskabel überflüssig macht, und - selbstverständlich für die Erreichung einer gleichmäßigen Zündspannung - ein Kondensatoreinsatz sowie eine Gleichrichterplatte zum Parallelschalten mehrerer Leuchten, vervollkommen das nahezu unzerbrechliche und tropensichere CHICO-Blitzgerät.

	Tel. Wort	DM
LEITZ-Blitzleuchte chico (ohne Batterie)	DEOOC	37.—
Schwenkhalter für alle Kameras	DFOOB	4.—
Schwenkhalter für LEICA II f und III f zum Anschluß ohne Verbindungskabel	DFHOO	8.—
Verbindungskabel (siehe Gesamtpreisliste)		



Mikroskop DIALUX
mit eingebauter Beleuchtung.
Ausstattung für:
Mikrofotografische Aufnahmen
mit der LEICA I f.

Die technische und wissenschaftliche Fotografie kann auf den eingebauten Entfernungsmesser verzichten. Voraussetzung für die Erfüllung der gestellten vielseitigen Aufgaben ist jedoch eine mit größter Präzision hergestellte Kamera, so daß dafür die LEICA I f das gegebene Modell ist. Praktisch, einfach, billig und doch universell in ihrer Anwendung fügt sich die LEICA I f in das LEICA-System ein.

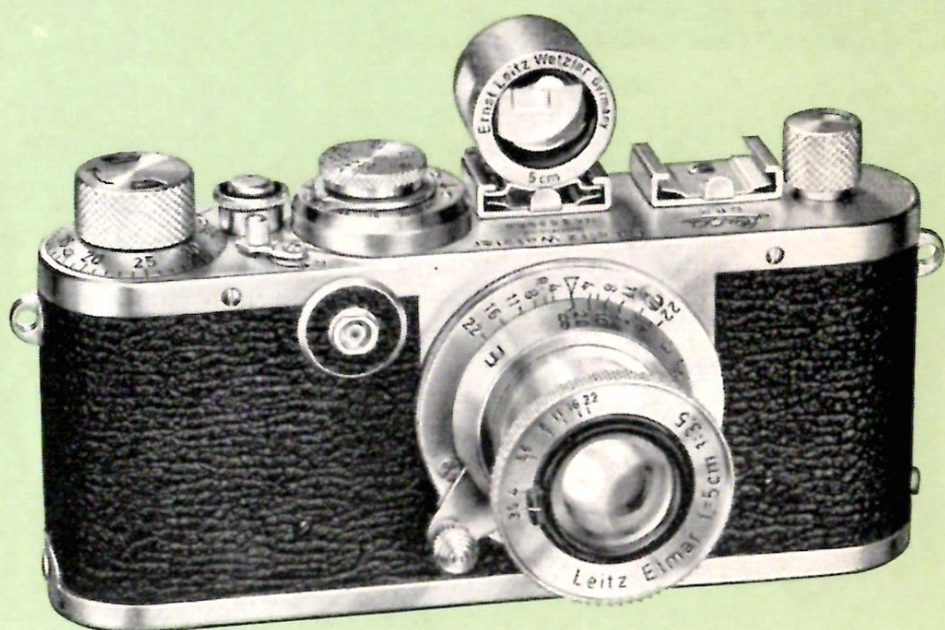
LEICA-Gehäuse I f

Tel. Wort	DM
OEFGO	165.—

In der Hand des Amateurs ist die LEICA I f der Anfang der vollkommenen LEICA-Fotografie, denn dieses Modell enthält die konstruktiven Grundelemente der LEICA II f und III f.

LEICA If mit aufsetzbarem Spiegelsucher und
 Objektiv ELMAR f = 5 cm 1:3,5
 Entfernungsmesser, aufsteckbar
 Bereitschaftstasche dazu

Tel. Wort	DM
OEINO	330.—
FOKOS	35.—
ESOOG	25.—



Für die LEICA If besteht jederzeit die Möglichkeit eines nachträglichen Umbaus in Modell II f und III f.

Zur Erzielung besonderer Effekte, Ausschalten von Reflexen usw. steht eine komplette Serie von LEITZ-Filtern zur Verfügung. Über diese und die verschiedenen Gegenlichtblenden fordern Sie bitte Sonderprospekt.

Für starke Fehlsichtigkeit liefern wir Korrektionslinsen und bitten um Einsendung des Brillenrezeptes oder Angabe der Dioptrienzahl für Fernbrille.

Aufnahme mit dem Weitwinkelobjektiv **SUMMARON 3,5 cm 1:3,5** (Bildwinkel 64°). Die kurze Brennweite erfaßt große Objekte auf engem Raum (Innenräume) und bringt Tiefe, wo sie betont werden soll.



Aufnahme mit der **Standard-Brennweite 5 cm 1:3,5** (Bildwinkel 45°) vom gleichen Standort. Mit den 5 cm-Objektiven werden alle allgemeinen Aufgaben gemeistert.



Aufnahme vom gleichen Standort mit dem **ELMAR 9 cm 1:4** (Bildwinkel 27°). Die längere Brennweite ergibt 1,8-fachen Abbildungsmaßstab gegenüber den 5 cm-Objektiven.



Aufnahme mit **HEKTOR 13,5 cm 1:4,5** (Bildwinkel 18°)

vom gleichen Standort. Die lange Brennweite, welche die 2,7-fache Abbildungsgröße eines 5 cm-Objektives ergibt, ist ebenfalls mit dem Entfernungsmesser der LEICA gekuppelt.

Wichtige Anwendungsgebiete: Schnappschuß und Reportage bei großem Aufnahmeabstand, Landschafts- und Architekturaufnahmen. Im kurzen Stutzen kann das HEKTOR 13,5 cm am LEITZ-VISOFLEX-Ansatz mit Mattscheibeneinstellung verwendet werden.



Die Wirkung besonders eindrucksvoller Aufnahmen ist nicht selten auf die Wahl bestimmter Brennweiten zurückzuführen. Die auswechselbaren LEICA-Objektive in der wohlgedachten Abstimmung ihrer Brennweiten und Lichtstärken sind ein besonderer Vorzug des LEICA-Systems; denn nicht nur der Bildausschnitt, auch Perspektive und Schärfenverteilung sind durch die Wahl des Objektivs wesentlich zu beeinflussen.

SUMMARON $f = 3,5 \text{ cm } 1:3,5$

mit Wechselgewinde		SOONC	220,—
mit Bajonett		SOONC-M	220,—

DM
220,—
220,—

Leistungsstarkes Weitwinkelobjektiv hoher Vignettierungsfreiheit, das sich daher auch bei Farbaufnahmen vorzüglich bewährt.

In Vorbereitung:

SUMMARON $f = 2,8 \text{ cm } 1:5,6$

ELMAR $f = 5 \text{ cm } 1:3,5$

mit Wechselgewinde		ELMAR	138,—
mit Bajonett		ELMAR-M	153,—

138,—
153,—

Standard- und Universalobjektiv, auch für Reproduktion und Vergrößerung geeignet.

ELMAR $f = 9 \text{ cm } 1:4$

mit Wechselgewinde		ELANG	200,—
mit Bajonett		ELANG-M	200,—
mit Bajonett und Versenkfassung		ILNOO	330,—

200,—
200,—
330,—

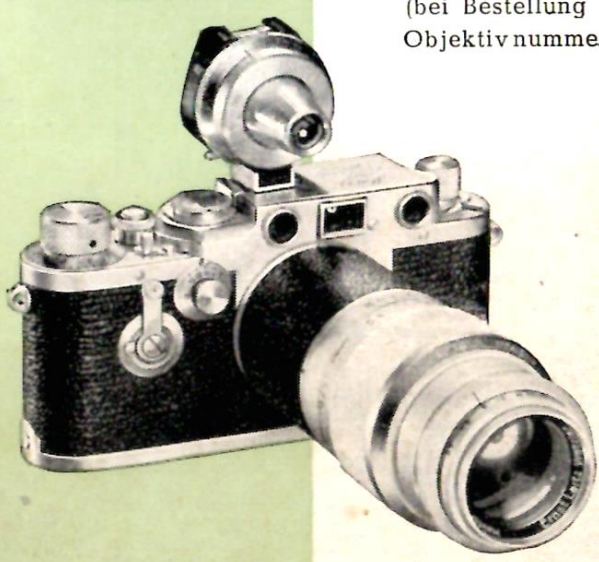
Das beliebte langbrennweitige Zusatzobjektiv für Landschaft, Architektur, Bildnis- und Schnapsschuß-Großaufnahmen.

HEKTOR $f = 13,5 \text{ cm } 1:4,5$

mit Wechselgewinde		HEFAR	340,—
mit Bajonett		HEFAR-M	340,—
mit kurzem Stutzen		OHEBO-M	290,—
Kurzer Stutzen allein		ZOAN	40,—

340,—
340,—
290,—
40,—

(bei Bestellung
Objektivnummer angeben)





SUMMICRON $f = 5 \text{ cm } 1:2$

mit Wechselgewinde | SOOIC
mit Bajonett | SOOIC-M

Das Spitzenobjektiv der Lichtstärke 1:2 mit vollendeter Korrektur, höchster Auflösung und Vignettierungsfreiheit in den Bildecken; für Reportage, Kunstlicht und Farbfotografie hervorragend geeignet

DM
370,—
370,—



LEICA-FOTO
Tschira



SUMMARIT $f = 5 \text{ cm } 1:1,5$

mit Wechselgewinde | SOOIA
mit Bajonett | SOOIA-M

Die große Lichtreserve dieses Systems ermöglicht noch unter schwierigen Bedingungen, z. B. bei Bühnenszenen oder in Innenräumen kurze Momentaufnahmen. Es ist bei Abblendung als universelles LEICA-Objektiv verwendbar.

430,—
430,—

Die Objektive höchster Lichtstärke geben der LEICA weitgehende Unabhängigkeit von den Lichtverhältnissen. Sie stellen in Korrektur und Ausführung moderne Meisterleistungen der rechnenden Optik dar und entsprechen infolge ihrer hervorragenden Farbkorrektur und Vignettierungsfreiheit auch den höchsten Anforderungen in der Farbfotografie.



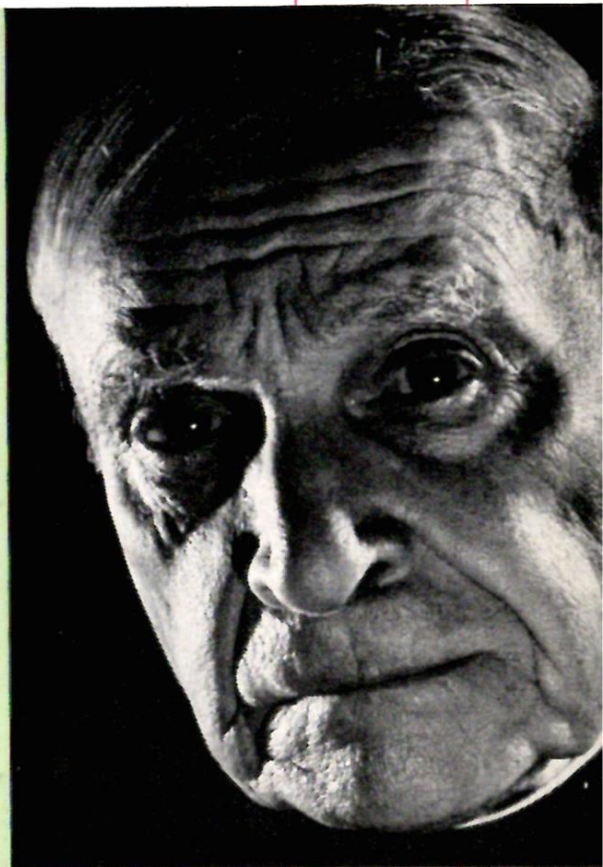
SUMMAREX
f = 8,5 cm 1:1,5

Eine Verbindung von höchster Lichtstärke und längerer Brennweite, daher vorzugsweise für Reportage, Porträt- und Bühnenaufnahmen aus größerem Abstand zu verwenden

SOOCX

DM
785,—

LEICA-FOTO
Klar



Der jeweilige Bildausschnitt des verwendeten Objektivs ist im **UNIVERSALSUCHER** in Übereinstimmung mit dem Bildwinkel des verwendeten Objektivs für alle Brennweiten von 3,5 cm bis 13,5 cm einstellbar. Eingebauter Parallaxausgleich bis 1 m Aufnahmeentfernung.
Universalsucher

VIOOH

100,—



Das **HEKTOR 12,5 cm, 1:2,5**, ist ein langbrennweitiges Objektiv mit hoher Lichtstärke. Es zeigt bei voller Öffnung oder geringer Abblendung eine auffallend harmonische Tiefenzeichnung ohne die vor allem beim Portrait oft unerwünschte „harte“ Schärfe. Bereits bei mittlerer Abblendung ergibt es eine ausgezeichnete Schärfe und ist daher auch für allgemeine Aufnahmewecke, insbesondere für technische Aufnahmen, geeignet. Das Objektiv HEKTOR 12,5 cm wird nur zur Verwendung am LEITZ-VISOFLEX-Ansatz oder am Balgengerät geliefert.

Zwischenring zur Verwendung am Balgengerät

HIKOO | 388,—

UOOXI | 6,—



Hektor 12,5 cm

Hektor 13,5 cm mit kurzem Stutzen

Telyt 20 cm mit VISOFLEX-Ansatz

TELYT f = 20 cm 1:4,5

Hauptanwendung: Reportage, Sport, Architektur, Tierfotografie Sportsucher dazu

TELYT f = 40 cm 1:5

Hauptanwendung: Wie Telyt 20 cm jedoch entsprechend der wesentlich längeren Brennweite auch für Sonderfälle geeignet Sportsucher dazu VISOFLEX-Ansatz mit Lupe 5 x und Doppelauslöser dto. für LEICA M3

TEL. Wort	DM
OTPLO	380,—
SFTOO	40,—
TLCOO	1100,—
SQTOO	40,—
OZYXO	254,—
OZYXO-M	254,—

In Verbindung mit dem LEITZ-VISOFLEX-Ansatz ist das vielseitige **BALGENEINSTELLGERÄT** die ideale Kombination zur Aufnahme kleiner und kleinster Objekte. Stufenlose Einstellung ist mit dem Objektiv HEKTOR 13,5 cm von der Nahaufnahme in natürlicher Größe bis zur Fernaufnahme möglich. Schärfeverteilung, Bildaufbau und Beleuchtung können im lupenvergrößerten Mattscheibenbild bis unmittelbar vor der Aufnahme beobachtet werden. (Siehe Liste Photo Nr. 8084.)



LEICA-FOTO
Wissenbach



Balgeneinstellgerät für HEKTOR 13,5 cm (in Verbindung mit dem VISOFLEX-Ansatz zu verwenden)

Kompendium (ausziehbare Gegenlichtblende)

Koffer mit Einlagen

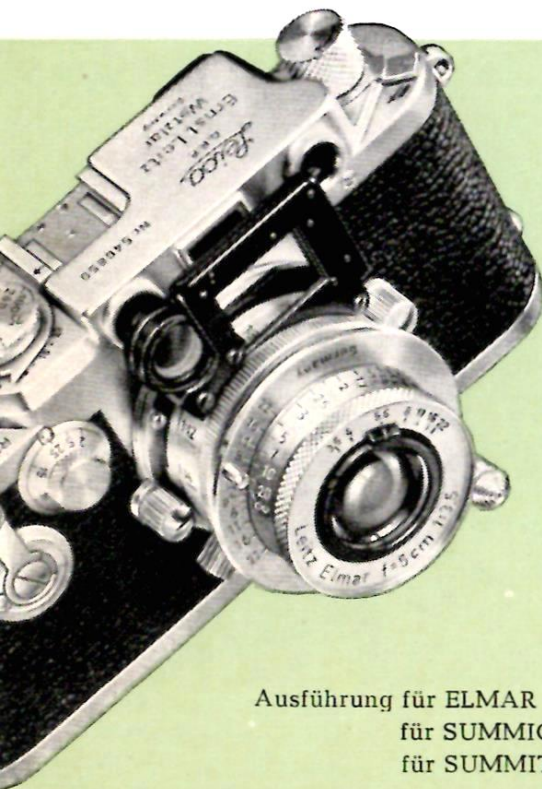
UXOOR-HE	160,—
UZEOO	42,—
UYOOQ	30,—



LEICA-FOTO Hartig

NAH- UND GROSSAUFNAHMEN

sind ein überaus reizvolles Arbeitsgebiet. Unerschöpflich ist der Formenreichtum der Kleinwelt, der zahlreichen Amateuren neue, bisher kaum geahnte Möglichkeiten zur Bildgestaltung erschließt. Nah- und Großaufnahmen kleiner und kleinster Objekte gehören aber auch zum täglichen Aufgabengebiet der technisch-wissenschaftlichen Fotografie. Für die LEICA wurde eine Reihe von Naheinstellgeräten entwickelt, die ein zuverlässiges Arbeiten gewährleisten.



OPTISCHES NAHEINSTELLGERÄT (für LEICA-Modelle bis III f)

In Verbindung mit dem gekuppelten Entfernungsmesser erfaßt dieses Gerät bei stufenloser Scharfeinstellung den Nahbereich von 1 m bis ca. 50 cm.
(Siehe Liste Photo 8244 b)

Ausführung für ELMAR 5 cm
für SUMMICRON 5 cm
für SUMMITAR 5 cm

NOOKY	80,—
SOOKY	80,—
NOOKY- HESUM	80,—

**HILFSGERÄT FÜR
DIN A 4 · DIN A 5 · DIN A 6
(für LEICA-Modelle bis III f)**

Für Reproduktionen von Schriftstücken, Buchseiten, Zeichnungen, aber auch für Aufnahmen von kleinen plastischen Objekten sowie für Freihandaufnahmen. Das Gerät besteht aus 3 Zwischenringen und 4 Einstellstäben. Es ist mit allen LEICA-Modellen und Objektiven der Brennweite 5 cm verwendbar. Format-Markierungen auf den Stäben zeigen die richtige Einstellung der Stabspitzen an, die das Bildfeld umgrenzen und die Schärfenebene bestimmen. (Siehe Liste Photo 8337 a)

BOOWU | 64,—



**HILFSGERÄT FÜR AUFNAHMEN 1:1,5 — 1:2 — 1:3
(für LEICA-Modelle bis III f)**

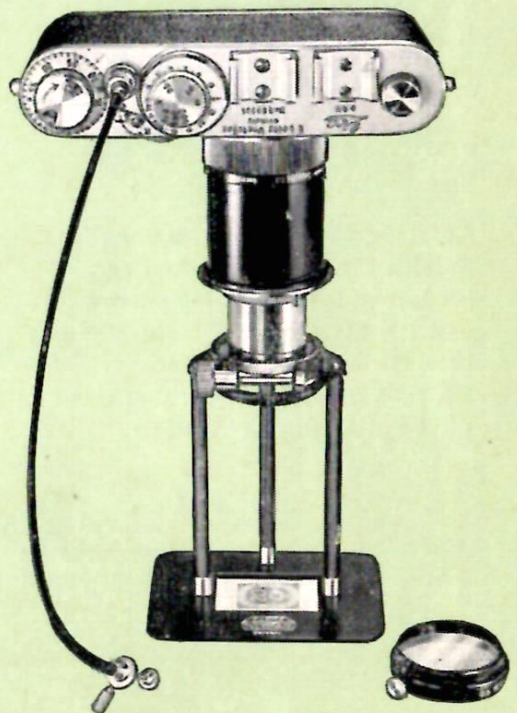
Dieses bewährte Gerät ist ebenfalls auf dem Prinzip der Einstellstäbe aufgebaut. Für Objektgrößen: 72x103 mm — 36x54 mm. (Siehe Liste Photo 8419)

Lieferbar nur für ELMAR 5 cm BEHOO | 38,—

**HILFSGERÄT
FÜR AUFNAHMEN 1:1
(für LEICA-Modelle bis III f)**

Für Aufnahmen in natürlicher Größe steht dieses Gerät zur Verfügung. Die Stativfüße sind mit einer Grundplatte verbunden, deren Ausschnitt mit der Bildgröße auf dem Negativ übereinstimmt (24x36 mm). Auch zur Herstellung von Diapositiven im optischen Kopierverfahren wird das Gerät gern verwendet. (Siehe Liste Photo 8419)

für ELMAR 5 cm
BELUN | 30,—
für SUMMITAR 5 cm
BELUNHESUM | 30,—



KLEINE NEGATIVE — GROSSE BILDER

ist das Prinzip der LEICA-Fotografie. Welche Möglichkeiten der Bildgestaltung sich dabei ergeben, wird erst demjenigen bewußt, der sich mit der Technik der Vergrößerung beschäftigt. Wer sich die Grundbegriffe der Filmentwicklung und des Vergrößerns aneignet, wird erkennen, daß er dabei auf die endgültige Bildgestaltung einen nicht minder bedeutsamen Einfluß ausüben kann, wie bei der Aufnahme selbst. LEITZ-Laborgeräte ermöglichen exakte und saubere Arbeit, wie sie der Präzision des LEICA-Systems entspricht.

FOCOMAT I c

MIT AUTOMATISCHER
SCHARFEINSTELLUNG
24x36 mm

Das Spitzengerät für rasches und präzises Arbeiten, Verwendung mit Spezial-Vergrößerungsobjektiv oder mit Wechselvorrichtung für ein LEICA-Objektiv 5 cm. Ein arretierbares Kopierbrett, die bekannte schonende Filmführung, Reprokassette und die Benutzung einer Entzerrungseinrichtung sind die hervorstechenden Eigenschaften, die höchsten Ansprüchen gerecht werden.

Für Farbvergrößerungen nach dem Negativ-Positiv-Verfahren wird der LEITZ-FOCOMAT I c-Color mit eingebautem Filterschlitten und Vergrößerungsanzeiger mit Innenbeleuchtung geliefert. (Siehe Liste Photo Nr. 8086.)

FOCOMAT II a

FÜR NEGATIVE BIS 6x9 cm

Automatische Scharfeinstellung im Bereich von 2- bis 13-facher Vergrößerung bei LEICA-Negativen und 1,3- bis 4,8-facher Vergrößerung bei 6x9 cm-Negativen. Darüber hinaus Scharfeinstellung von Hand. (Siehe Liste Photo Nr. 8087.)





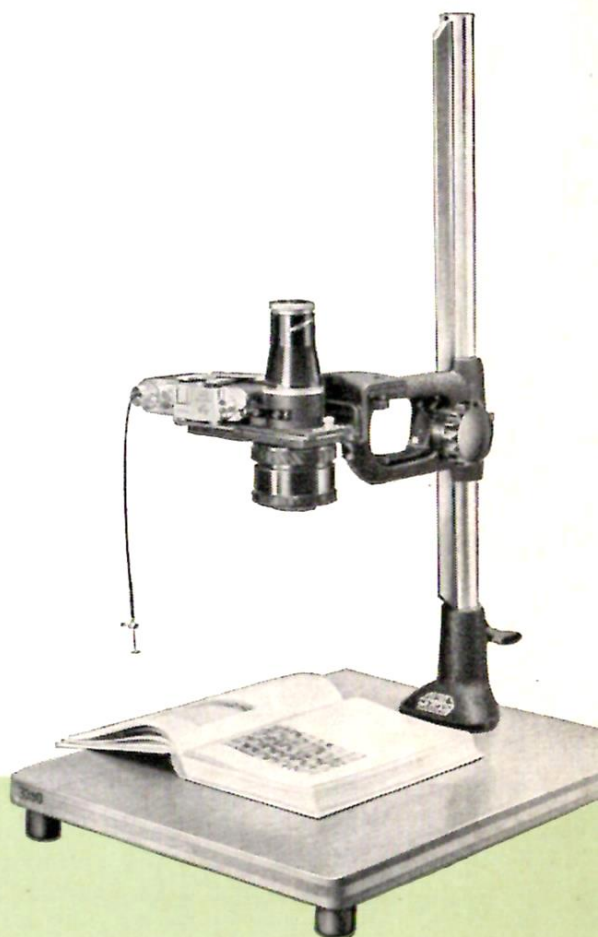
VERGRÖßERUNGSGERÄTE

VALOY II

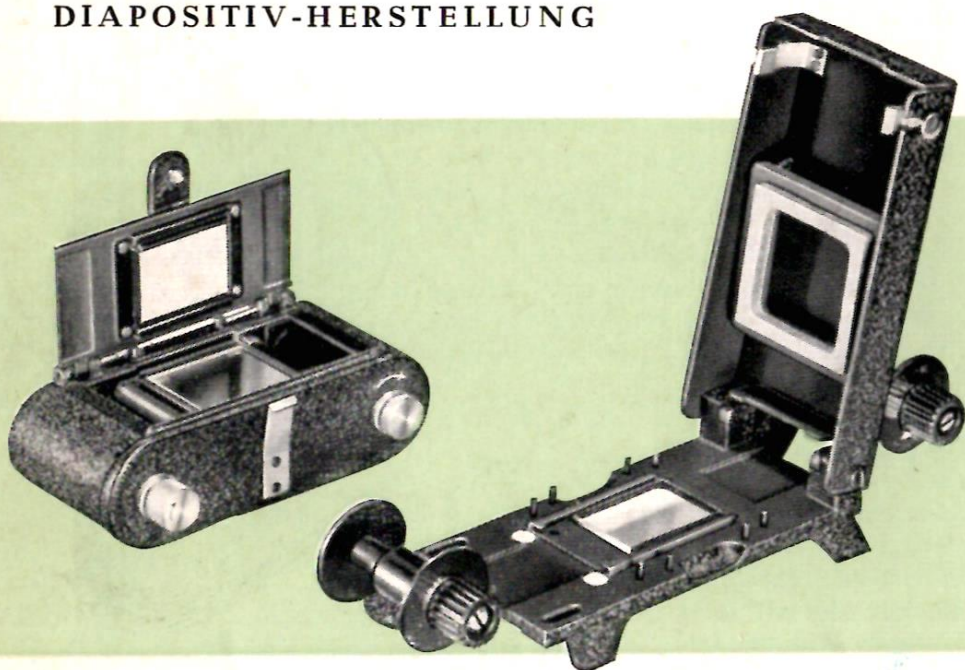
24x36 mm

Das preisgünstige Vergrößerungsgerät mit Scharfeinstellung von Hand, lieferbar mit Spezial-Vergrößerungsobjektiv oder mit Wechsellvorrichtung für ein LEICA-Objektiv 5 cm. Durch Zwischenringe auch für Wechselobjektive fremder Kameras. Schnellverstellung mit zusätzlicher Feineinstellung, bequeme Reinigung des Kondensors, Geradföhrung und Ausbaumöglichkeiten für Reproduktionen machen das Gerät in besonderer Weise für den anspruchsvollen Fotoamateurl geeignet, der das Arbeiten damit als eine wahre Freude empfindet.

Die Abbildung zeigt den VALOY II als Reproduktionsgerät. Durch wenige Handgriffe und mit Hilfe der LEITZ-Zusatzgerätee wird der VALOY II zu einem vollwertigen Aufnahmegerät, das schnell und sicher Reproduktionen aus Büchern, Zeitschriften, Aufnahmen von Münzen, Briefmarken und ähnlichen Kleinteilen gestattet.
(Siehe Liste Photo Nr. 8604.)



DIAPOSITIV-HERSTELLUNG



Auch für diese Aufgaben stehen dem Amateur LEITZ-Geräte zur Verfügung. Besonders zu nennen sind hier das Gerät ELDIA für Diapositivfilm und ELDUR für 5x5 cm Diapositivplatten.

(Siehe Liste Photo Nr. 8445.)

ELDIA	52,—
ELDUR	52,—

ENTWICKLUNGSDOSEN FÜR LEICA-FILME

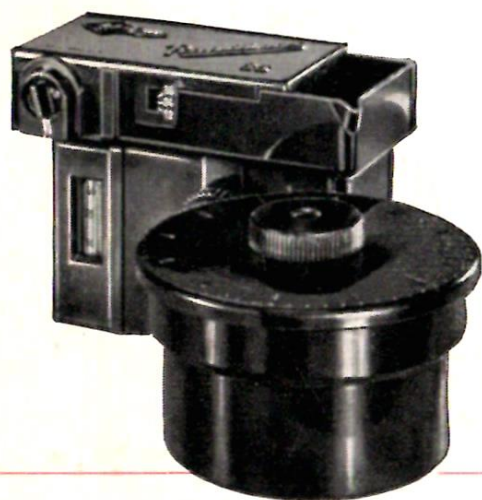
LEITZ-Rondinax — die ideale Tageslicht-Entwicklungsdose.

Alle Arbeitsgänge, vom Einspulen des Filmes aus der LEICA-Kassette in die Dosenspule bis zum Fixieren und Wässern, erfolgen bei vollem Licht. Keine Berührung des Filmes mit den Fingern.

TEOOH	52,—
-------	------

LEITZ-Entwicklungsdose. Nach dem Einrollen des Filmes und Verriegeln des Deckels in der Dunkelkammer erfolgt das Entwickeln, Fixieren und Wässern bei Tageslicht.

Ausführung für 300 ccm:	
CODRO	15,—
Ausführung für 500 ccm:	
CORUN	23,—



Für LEICA-Zusatzgeräte, die nicht aus unserem Werk stammen, können wir eine Garantie für einwandfreie Funktion in Verbindung mit der LEICA nicht übernehmen; auch muß eine Anpassung im Werk abgelehnt