

**Schnell am Ziel - mit Retinette**

**Kodak**



## **Jedem seine RETINETTE**

Die drei verschiedenen RETINETTE-Modelle stehen auf dem Wunschzettel von vielen. Ganz gleich, ob Sie sich für die RETINETTE I, RETINETTE II oder RETINETTE IIB entscheiden, Sie werden begeistert sein über diese schnittige Camera.

Bei der RETINETTE I (Schneider Reomar 1:3,5/45 mm) wird Ihnen der neue helle Großbildsucher auffallen, der ein leichteres Erfassen der Motive gestattet.

Der automatische Schärfentiefe-Anzeiger der RETINETTE II macht die Aufnahmetechnik spielend leicht. Durch die höhere Lichtstärke dieser Camera (Schneider Reomar 1:2,8/45 mm) brauchen Sie sich nicht viel um das Wetter zu kümmern. Ob schöne oder trübe Tage – mit der RETINETTE II erhalten Sie stets gute Aufnahmen.

Wer viel farbig photographiert, dem wird der Komfort der RETINETTE IIB alle Wünsche erfüllen. Der eingebaute Belichtungsmesser gibt Ihnen immer die richtige Belichtung an. Bequemer geht es nicht mehr!

Mit der RETINETTE kann jeder gute Bilder machen. Diese flotte Camera hat Vorzüge, die vor einigen Jahren nur teure Spitzenmodelle aufwiesen. Die RETINETTE bietet Ihnen aber diese Vorzüge zu einem volkstümlichen Preis.

**Sie leistet mehr als sie kostet**

## **Beliebt und bewährt**

### **RETINETTE I**

DM 138.—

Objektiv Schneider Reomar 1:3,5/45 mm, hart vergütet und farbkorrigiert

Compur-Rapid-Verschluß bis zur  $\frac{1}{500}$  Sek. mit LichtwertEinstellung und Zeit-Blende-Kupplung. Neuer, heller Großbildsucher mit eingespiegeltem Bildbegrenzungsrahmen

Blitzkontakt, Schnellaufzug für rasche Bildfolgen, Selbstauslöser

## **Mit Schärfentiefe-Anzeiger . . .**

### **RETINETTE II**

DM 177.—

Objektiv Schneider Reomar 1:2,8/45 mm, hart vergütet und farbkorrigiert

Compur-Rapid-Verschluß bis zur  $\frac{1}{500}$  Sekunde mit automatischem Schärfentiefe-Anzeiger, LichtwertEinstellung und Zeit-Blende-Kupplung. Neuer, heller Großbildsucher mit eingespiegeltem Bildbegrenzungsrahmen

Blitzkontakt, Schnellaufzug für rasche Bildfolgen, Selbstauslöser

## **. . . und Belichtungsmesser**

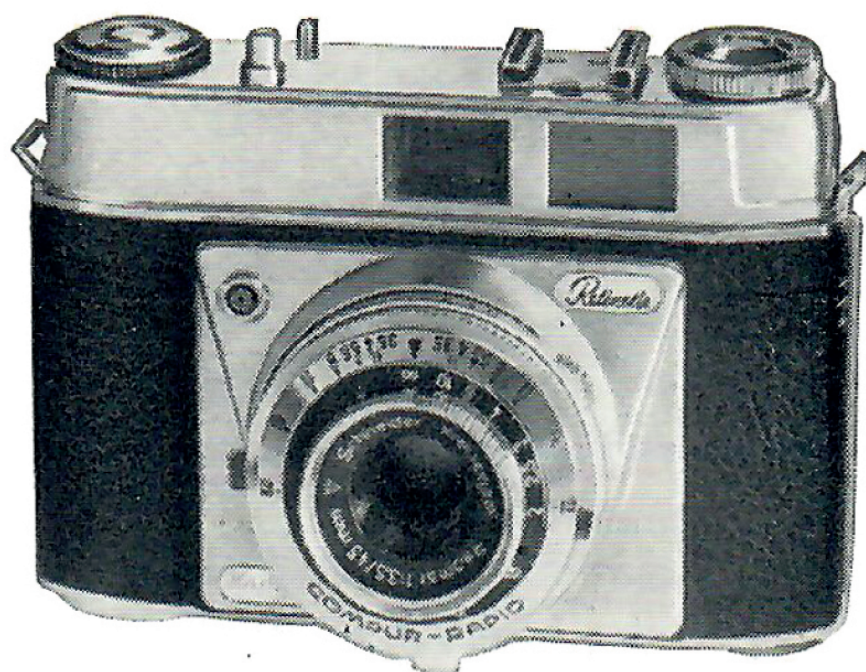
### **RETINETTE IIB**

DM 228.—

Objektiv Schneider Reomar 1:2,8/45 mm, hart vergütet und farbkorrigiert

Compur-Rapid-Verschluß bis zur  $\frac{1}{500}$  Sekunde mit automatischem Schärfentiefe-Anzeiger, LichtwertEinstellung und Zeit-Blende-Kupplung. Eingebauter Belichtungsmesser. Neuer, heller Großbildsucher mit eingespiegeltem Bildbegrenzungsrahmen

Blitzkontakt, Schnellaufzug für rasche Bildfolgen, Selbstauslöser



**RETINETTE I**

DM 138.—



**RETINETTE II**

DM 177.—

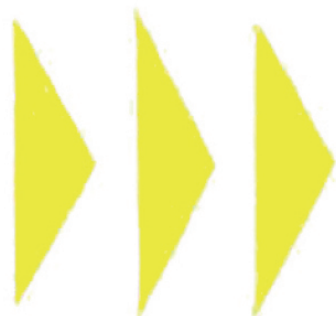


**RETINETTE IIB**

DM 228.—

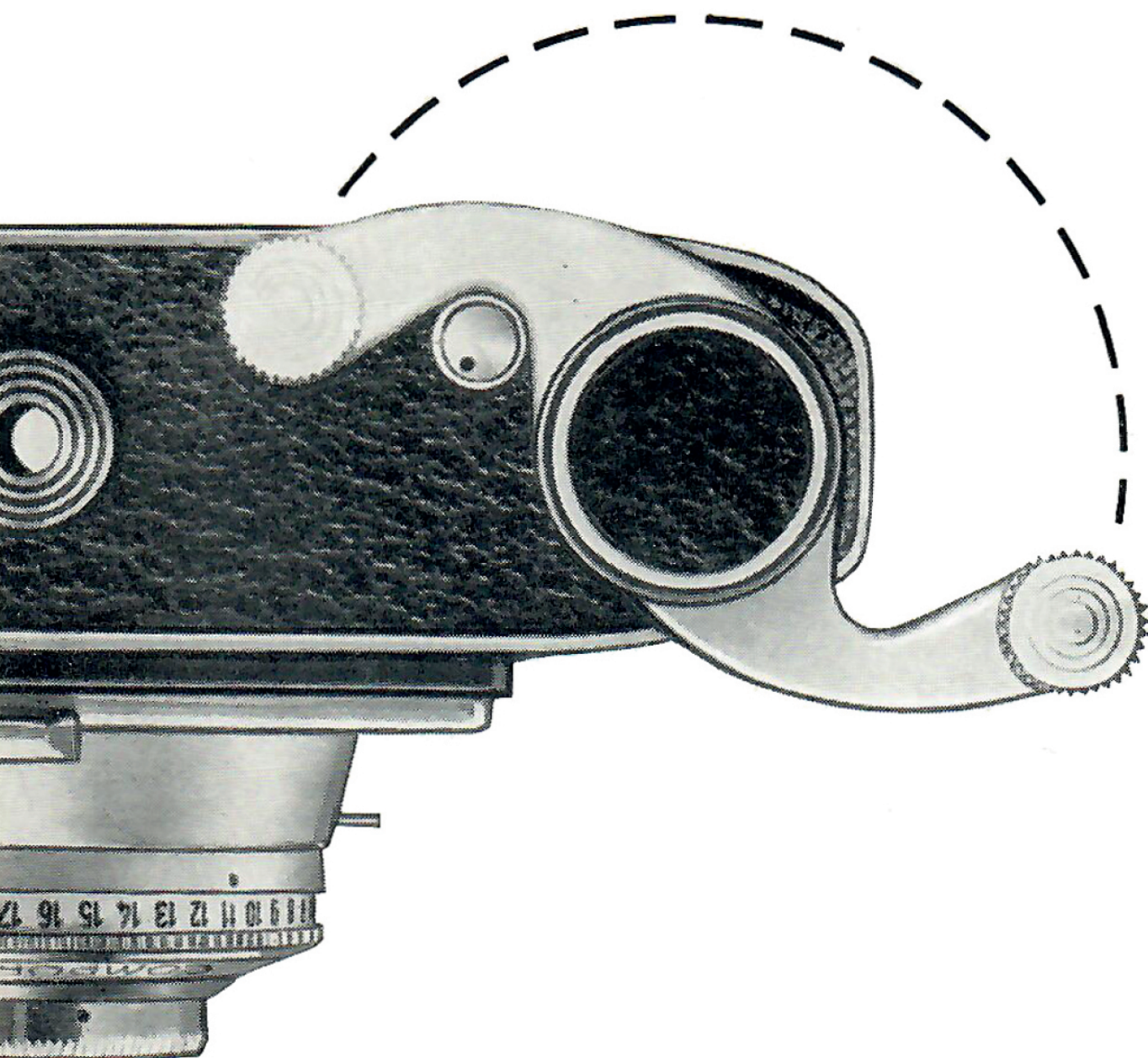
## Sie schalten schnell

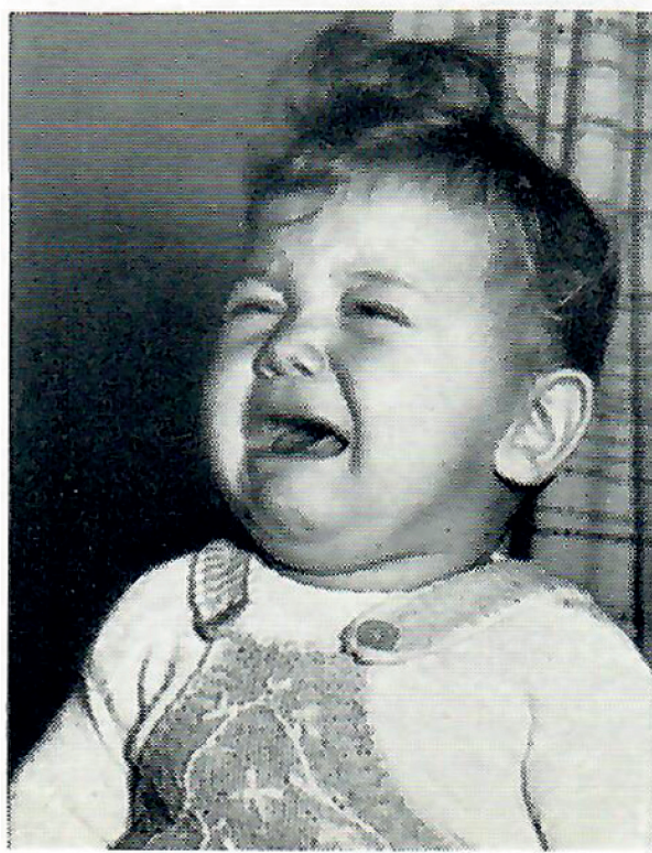
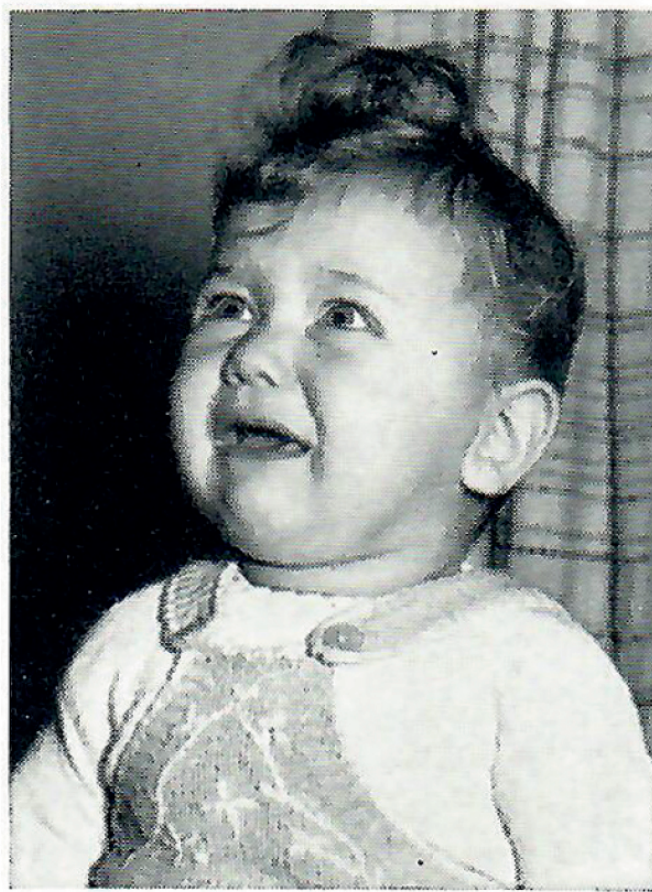
Warum sind RETINETTE-Photos so natürlich und lebensecht? Ihre RETINETTE hat, ebenso wie die RETINA-Modelle, einen sehr handlichen Schnellaufzug. Mit einer Daumenbewegung haben Sie



- **den Film transportiert**
- **den Verschuß gespannt**
- **den Bildzähler betätigt**

Jetzt können Sie in Sekundenschnelle Ihre Schnappschußserien starten. Auslösen – Schalten – Auslösen – Schalten... das geht nun wie am Schnürchen, und Sie jagen den Ereignissen voraus.

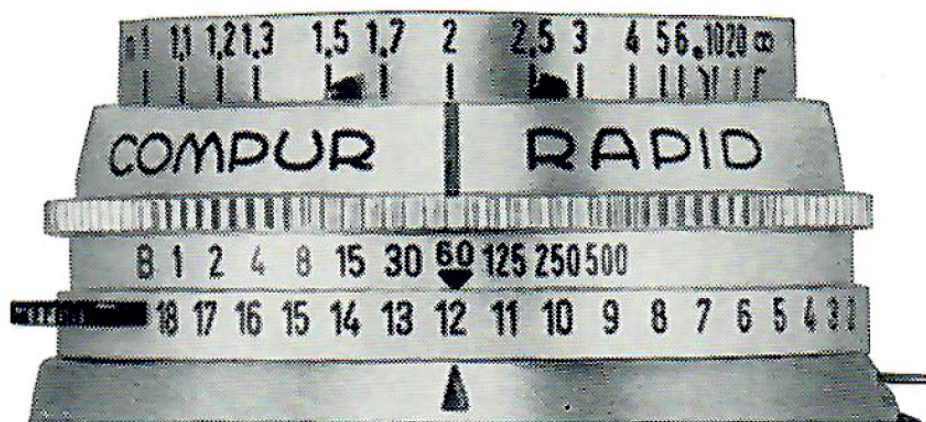






## **Spielend leicht: Gestochen scharfe Bilder**

Wie ärgerte man sich doch früher über unscharfe Photos. Die neue RETINETTE läßt solche Probleme gar nicht erst aufkommen. Der automatische Schärfentiefe-Anzeiger der RETINETTE II und II B zeigt Ihnen mit einem Blick, wie groß der jeweilige Schärfentiefe-Bereich bei jeder Ihrer Aufnahmen ist.



Sie brauchen nach der Entfernungseinstellung nur die beiden roten Zeiger im Auge zu behalten, und schon wissen Sie, wie nah Sie an den Aufnahmegegenstand herangehen können und bis zu welcher Entfernung auf Ihrer Aufnahme alles gestochen scharf wiedergegeben wird.

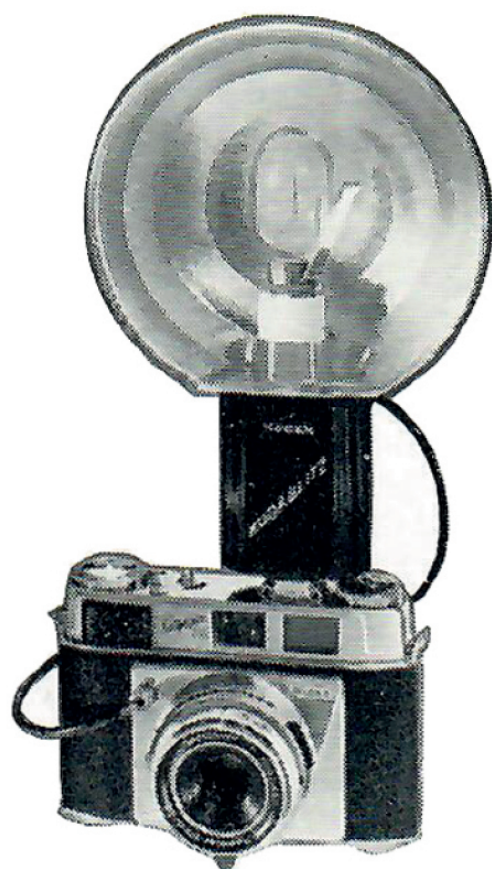
Brillante Aufnahmen mit der RETINETTE kann also jeder machen!



## Blitzen macht Spaß

Auf Ihrer Schnappschußjagd sind Sie jetzt immer erfolgreich, denn mit dem KODABLITZ können Sie unabhängig vom Tageslicht photographieren. Blitzlicht-Aufnahmen sind kinderleicht; das werden Sie bald feststellen, wenn Sie erst einmal den Anfang gemacht haben. Sie brauchen den KODABLITZ nur in den Aufsteckschuh Ihrer Camera zu stecken und schon kann's losgehen.

Haben Sie aber den Sportsucher oder das Naheinstellgerät im Aufsteckschuh Ihrer RETINETTE stecken, so schließen Sie den KODABLITZ seitlich an



den Befestigungsbügel an. Geblitzte Sportphotos und geblitzte Nahaufnahmen sind für Sie jetzt kein Problem mehr.

Besonders schön und reizvoll sind geblitzte Farbaufnahmen in den prachtvoll natürlichen Farben des KODACHROME-Films. Und denken Sie daran: Die geblitzte Farbaufnahme ist so leicht wie die geblitzte Schwarzweiß-Aufnahme. Bei KODACHROME-Tageslichtfilm benützt man blaue, bei KODACHROME-Film Type F ungefärbte Blitzlampen.



## Geheimnisvolles Wunderland: Der Nahbereich

Vom bunten Käfer bis zum lachenden Kindergesicht „entdecken“ Sie im Nahbereich wirklich eine neue Welt – die große Welt der kleinen Dinge, die Ihnen Ihre vielseitige **RETINETTE** erschließt.

Diese verborgenen Schönheiten zu entdecken, dazu verhilft Ihnen das optische Naheinstellgerät mit den N-Nahlin sen. Bis zu 30 cm können Sie jetzt an das Objektiv herangehen.



Verlockende Möglichkeiten öffnen sich gerade im Nahbereich dem beliebten **KODACHROME** Farbfilm mit seinen drei wichtigen Vorzügen: Projektionsfertige Spezialrahmung, ohne Mehrkosten. Immer gleichbleibende Emulsionen. Farbvergrößerungen direkt vom Diapositiv.

Von der großen Welt der kleinen Dinge werden Sie deshalb mit Recht sagen:

**1000 Möglichkeiten mit RETINETTE**



## **Das vielseitige RETINETTE-Zubehör**

- 1 **Bereitschaftstasche**  
... sie gehört einfach dazu!
- 2 **Gegenlichtblende**  
... bei jeder Aufnahme mit dabei!
- 3 **Filter für Schwarzweißfilm: gelb-hell, gelb-mittel, gelb-grün, orange, rot, blau, UV-Filter. Außerdem besondere Filter für KODACHROME Film. (Verlangen Sie bitte in Ihrem Fachgeschäft den ausführlichen Filterprospekt!)**
- 4 **Weichzeichnerscheibe**  
für effektvolle Porträtaufnahmen
- 5 **Polafilter** schaltet störende Reflexe auf spiegelnden Oberflächen aus!
- 6 **Sportsucher b** für Aufnahmen schnellbewegter Objekte
- 7 **Winkelsucher** zum Anvisieren im rechten Winkel zur Aufnahmerichtung. Sehr nützlich bei Reproduktionen, bei Aufnahmen aus der „Froschperspektive“ sowohl nach unten als auch nach oben
- 8 **Belichtungsmesser KODALUX L**  
Dieses wichtige Zusatzgerät empfehlen wir Ihnen für die RETINETTE I und RETINETTE II. Der KODALUX L ist so klein und handlich, daß Sie ihn immer bequem mit sich führen können.
- 9 **KODABLITZ**, die zusammensteckbare Kondensator-Blitzleuchte mit genarbtem Weichlichtreflektor
- 10 **Zusatzleuchte zum KODABLITZ** mit Befestigungsbügel. Zwei Blitze sind meist noch besser als einer!
- 11 **Optisches Naheinstellgerät** komplett mit N-Nahlinen



2



3



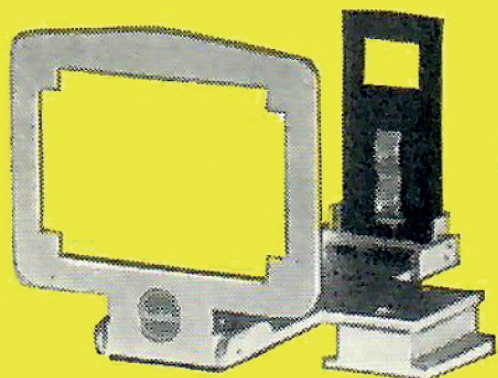
1



4



5



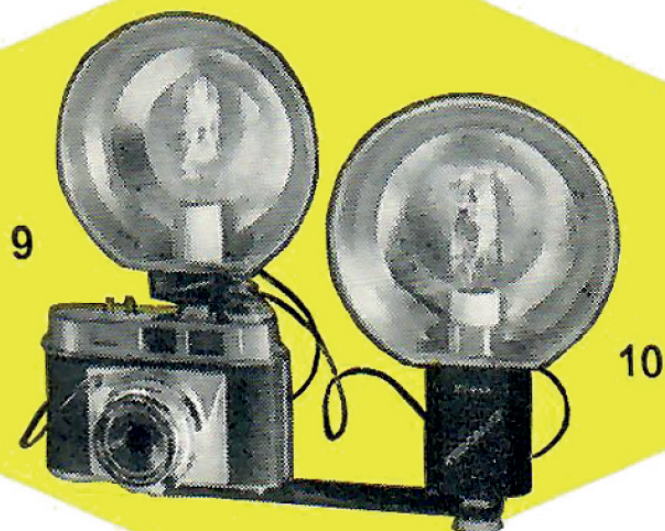
6



7

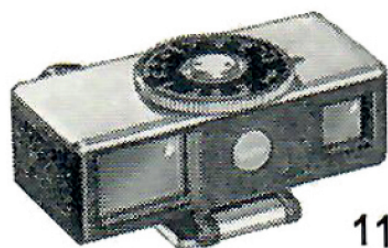


8



9

10



11



11



RETINETTE I	138.—
RETINETTE II	177.—
RETINETTE IIB	228.—
Bereitschaftstasche	24.—
Gegenlichtblende	4.50
Filter (gelb-hell, gelb-mittel)	8.—
Filter (gelb-grün, orange, rot, blau, UV)	9.—
Weichzeichnerscheibe	10.—
Polafilter	39.—
Sportsucher b	16.—
Winkelsucher mit Lederetui	52.50
Optisches Naheinstellgerät mit N-Nahlinen	76.—
Blitzleuchte KODABLITZ	19.50
Zusatzleuchte zum KODABLITZ	11.70
Befestigungsbügel zum KODABLITZ	3.50
Tragetasche für KODABLITZ	6.—
Lichtwertmesser KODALUX L mit Etui	69.—

Ihr Photohändler wird Sie gern beraten:

**KODAK AG. STUTTGART-WANGEN**