

h  
GOSSEN

*Teisix*

The image features a central white, teardrop-shaped area containing the word "Teisix" in a black, cursive font. This central area is surrounded by several overlapping, curved, semi-circular shapes in various colors: teal, green, yellow, red, purple, and blue. Additionally, there are two dashed lines: one in the upper right corner with segments in red, pink, and white, and another in the lower left corner with segments in purple, blue, and white. The entire composition is set against a solid black background.

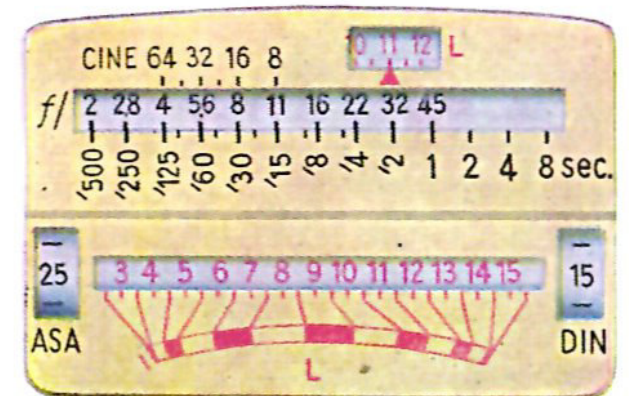
*Wann - wo - was* Sie auch immer fotografieren:

**TRISIX** führt Sie zum Erfolg — zum guten Bild.  
**TRISIX** beantwortet Ihnen die fundamentalen Fragen nach  
den richtigen Lichtwerten  
den richtigen Blenden  
den richtigen Belichtungszeiten  
den richtigen Farbtemperaturen  
den richtigen Farbfiltern  
leicht, schnell und in sicherer Weise.

**So einfach ist die Ablesung!**  
Messen Sie mit dem TRISIX und lesen Sie den Lichtwert ab, den der TRISIX unmittelbar anzeigt. Wenn Ihre Kamera einen Verschuß ohne Lichtwertzahlen hat, stellen Sie den TRISIX einfach auf Blende/Zeit-Kombination ein.



*Abbildung der Skale  
in natürlicher Größe*



**TRISIX** („der dreifach Messende“) ist für DREI Meßmethoden eingerichtet:



**Objektmessung** (und Objektnahmessung)

vom Standort der Kamera hin zum Aufnahmeobjekt, wobei das Licht gemessen wird, welches das Aufnahmeobjekt reflektiert.



**Lichtmessung**

vom Aufnahmeobjekt her zur Kamera, wobei das Licht gemessen wird, welches das Aufnahmeobjekt beleuchtet. Wichtig, wenn z. B. zwischen Objekt und Hintergrund erhebliche Helligkeitsunterschiede bestehen. Das Diffusionsrollo macht den TRISIX zur Lichtmessung besonders geeignet und liefert optimale Meßergebnisse.



**Farbtemperaturmessung** (und Filterbestimmung)

mit dem **Color-Finder**. — Unerlässlich bei Farbaufnahmen!

**Ausstattung:** TRISIX in elfenbeinfarbenem Kunststoffgehäuse von hoher Bruchfestigkeit. Vergütete Wabenoptik. Präzisions-Meßwerk, stoßsicher gelagert in federnden Edelsteinlagern. Schwer verchromte Metallteile. Elegante Chromleine. Klarsichtkassette zur Aufbewahrung des Belichtungsmessers.

● **KEINE GETRENNTEN ZUBEHÖRTEILE!** ●



**Der Color-Finder** „sieht“ die Farbtemperatur des Lichtes und hilft Ihnen, bei Farbaufnahmen den unerwünschten Blau-  
stich oder die Verschiebung der Farbwerte nach Rot zu vermeiden.

- durch Anzeige der Farbtemperatur
- durch Hinweis auf geeignete Farbfilter

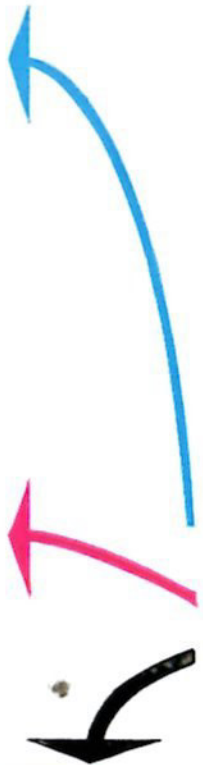
Die Ermittlung der Farbtemperaturen und der passenden Farb-  
filter mit dem Color-Finder gibt Ihnen Sicherheit und Über-  
legenheit beim farbigen Fotografieren.

Nur **GOSSEN**-Belichtungsmesser haben einen eingebauten  
**Color-Finder!**

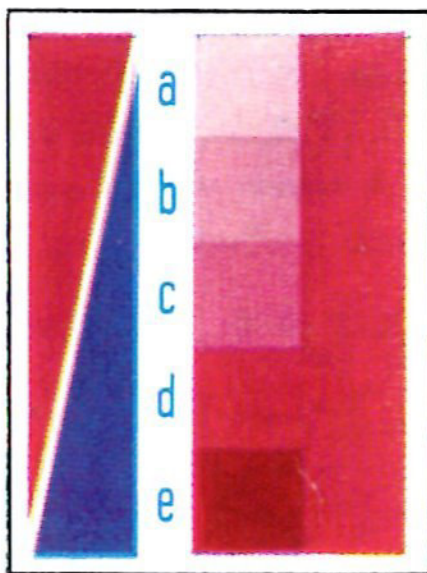
nicht so

nicht so

**sondern so  
durch Color-Finder!**



*Ihr Foto-Berater :*



**PhotoRahn**

Das große Photo- und Kinohaus  
FRANKFURT AM MAIN  
Kaiserstraße 55 · Ruf 3 23 23 u. 3 28 38