



EXAKTA

Varex

24 x 36 mm

Le Kiné Exakta fut le premier appareil reflex 24×36 monobjectif. Il ouvrit une nouvelle voie à la photographie de petit format et connut dans le monde entier un succès justifié. Quinze années d'expérience, des études approfondies, des recherches constantes, une fabrication toujours plus précise ont eu comme résultat l'EXAKTA Varex, perfectionnement de la vieille formule.

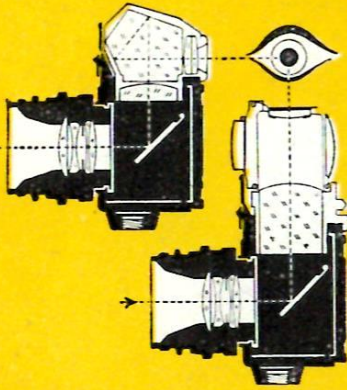
L'EXAKTA Varex 24×36 , appareil reflex a objectif unique

interchangeable, est indiqué pour toutes les catégories de photographes. Le principe de mise au point élimine une bonne part des difficultés opératoires et permet de ce fait aux débutants comme aux maîtres, d'exécuter avec aisance les travaux les plus difficiles. L'image reflex, vue sur le dépoli, brillante, redressée, fortement agrandie, avec ses couleurs naturelles, est déterminante pour le choix du sujet et sa mise en page. C'est d'après cette image que s'effectue la mise au point et que s'observe l'effet

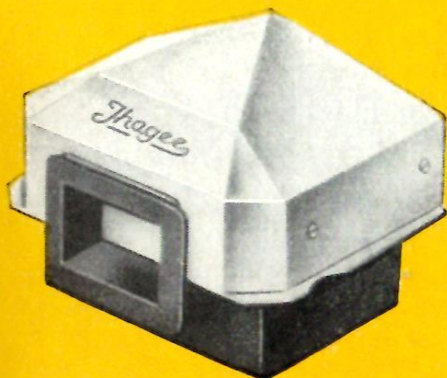
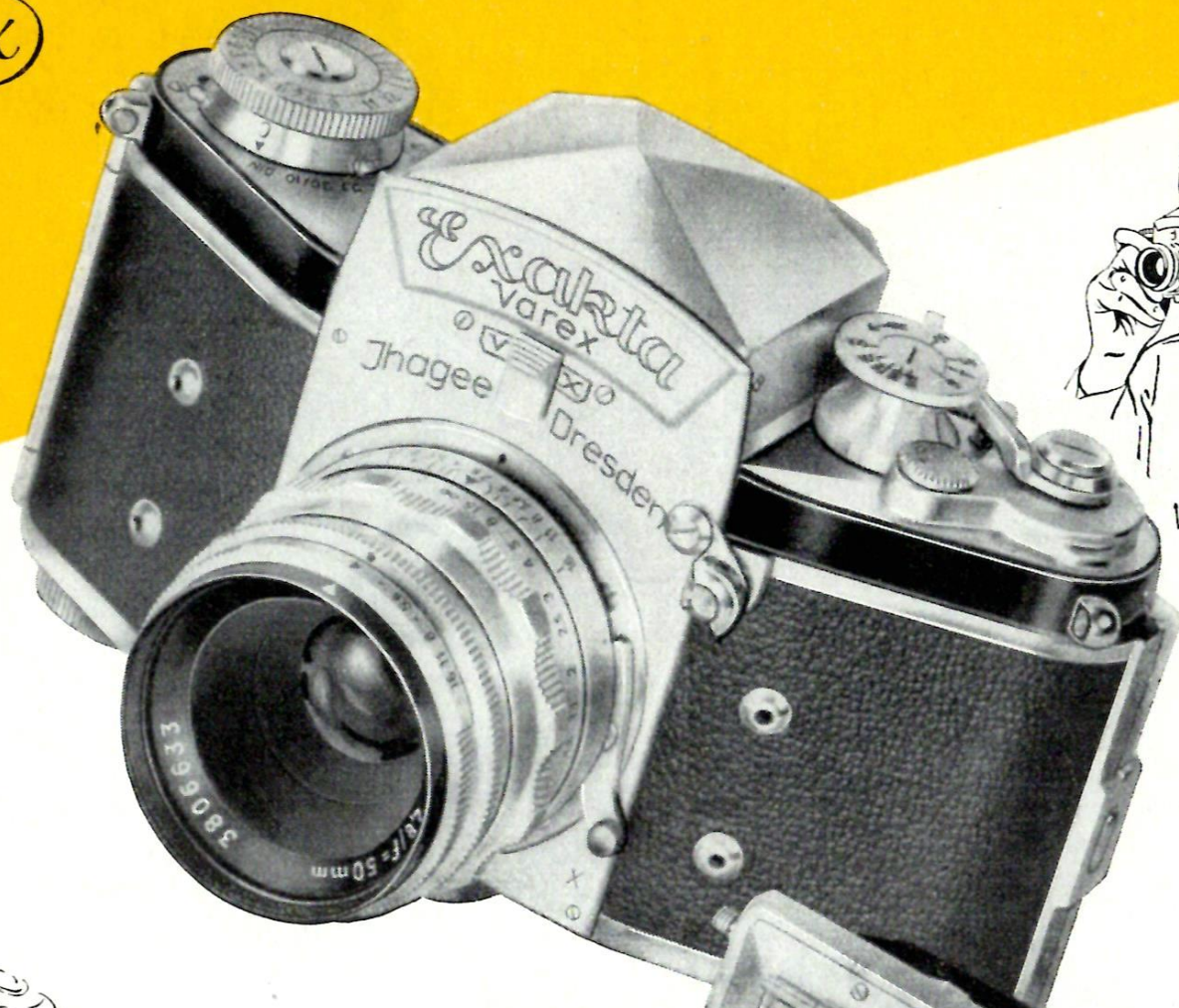
du diaphragme sur la profondeur de champ. Ces observations, ces réglages durent un instant et, comme l'image est formée par l'objectif de prise de vues, ils auront la même valeur déterminante, quelle que soit la focale ou l'ouverture de l'objectif utilisé, quelle que soit la distance du sujet ou l'allongement de tirage. L'image observée est identique à l'image enregistrée, qu'il s'agisse de photographie courante, de macrophotographie, de photomicrographie, d'astrophotographie ou de travaux spéciaux en liaison avec des instruments scientifiques. Les accessoires supplémentaires indispensables avec d'autres types d'appareils sont ici superflus, l'EXAKTA Varex se suffit à lui-même et devient en conséquence économique à l'usage.

L'EXAKTA Varex, à dispositifs de mise au point multiples

est équipé, pour le contrôle et la mise au point du sujet, de 2 systèmes principaux: le capuchon de visée et le prisme redresseur. Ils sont simplement et rapidement interchangeables, le système à utiliser dépendant du genre de travail et du choix de l'opérateur. Le capuchon de visée donne une image redressée, fortement agrandie, inversée de droite à gauche, pouvant être embrassée d'un coup d'œil avec les 2 yeux, soit à hauteur de poitrine, au ras du sol, au dessus de la tête, à angle droit ou en contre-plongée. Il est à retenir pour travaux classiques: personnages, enfants, animaux, plantes, petits sujets; pour travaux techniques: macrophoto, photomicrographie (examen assis). En résumé pour photo de sujets statiques ou peu rapides. Le prisme redresseur donne une image entièrement redressée et permet la visée directe à hauteur d'œil, dans les deux sens (vertical et horizontal), la direction de l'œil correspondant toujours à celle de l'objectif. Le déplacement du sujet visé s'effectue dans la même direction que le déplacement du sujet réel. Le prisme permet de suivre les mouvements les plus rapides et sera préféré pour les photos sportives, le reportage, les photos de théâtre, de music-hall, de cirque, les photos techniques de mouvement.



Varex



Prisme redresseur avec Etui cuir, Réf. 302
Oculaire pour Prisme Redresseur, Réf. 303
(avec fixation pour lentille correctrice)

Quelques points essentiels de l'EXAKTA Varex:

- 1° **Interchangeabilité des objectifs** (Voir pages 6-7-12) Fixation rapide par baïonnette - Mise au point critique par monture hélicoïdale avec échelle de profondeur de champ. - Présélection des diaphragmes avec fermeture automatique à la prise de vues. - Très grand choix d'objectifs de toutes focales de 28 mm à 500 mm et de toutes ouvertures à partir de 1:1,5.
- 2° **Obturateur à fente à gamme de vitesses très étendue** - $1/1000^{\circ}$ de seconde à 12 secondes et poses en un et deux temps (T et B) pour déclenchement direct, avec auto-déclenchement à retardement de 13 secondes applicables aux vitesses de $1/1000^{\circ}$ à 6 secondes. - Levier de blocage empêchant les déclenchements involontaires.
- 3° **Chargement et enroulement perfectionnés** - Appareil utilisant le film ciné perforé 35 mm en noir et blanc ou en couleurs, négatif format 24×36 mm. - Avancement du film, couplé avec l'armement de l'obturateur et la mise en place du miroir - Transport du film de cartouche à bobine réceptrice avec réenroulement ou de cartouche à cartouche sans réenroulement. - Coupe film pour prélèvement de fractions de film exposé. - Contrôle extérieur de la marche du film - Indicateur de chargement - Double-expositions accidentelles impossibles - Sur-impressions volontaires possibles - Compteur d'images 36 vues.
- 4° **Construction très soignée** - Boîtier et couloir du film d'une seule pièce, indéformable et précise, en métal léger fondu. - Gainage maroquin. - Parties métalliques extérieures chromées ou laquées. - Dos détachable fixé au corps de l'appareil par une charnière à axe amovible et par un verrou de sécurité. - Écrou de pied avec large point d'appui. - Poids env. 950 g. Dimensions de l'appareil fermé: $15 \times 9,5 \times 7,5$ cm approximativement.
- 5° **Synchronisation totale** - Prise pour lampes magnésiques ou électroniques (voir pages 6 et 7).
- 6° **Dispositifs de visée interchangeables** - Capuchon de visée (grossissement de l'image sur le dépoli, environ $6 \times$). Prisme redresseur (grossissement de l'image sur le dépoli environ $4,5 \times$). Le capuchon de visée comporte un cadre iconométrique. - Autres dispositifs fournis pour travaux spéciaux: Bloc d'amplivisée (voir pages 8 et 9) ou Stéréflex (voir pages 10 et 11).
- 7° **Facilité de composition** - Image reflex examinée sur le dépoli, formée en couleurs, nettement limitée aux dimensions du futur positif. Contrôle rapide, facile et précis.
- 8° **Accessoires complémentaires** - Pour exécution de clichés dans les domaines les plus divers: photomicrographie, macrophotographie, reproduction, contretypage, photos médicales (voir pages suivantes).





EXAKTA

Varex

Photo: Richard Peter jun., Dresde



Les objectifs spéciaux sont à employer lorsque l'objectif standard normal de l'EXAKTA Varex ne répond pas aux nécessités de l'heure.

La luminosité extraordinaire de l'objectif 1:1,5 de 75 mm permet les prises de vues avec des éclairages faibles, par exemple au théâtre, au music-hall, ou la nuit dans les rues avec l'éclairage habituel des villes. La luminosité de cet objectif excède plus de 5 × celle d'un objectif ouvert à 1:3,5.

Les objectifs à longue focale rapprochent le sujet à la manière d'une jumelle donnant la possibilité d'en enregistrer les détails. L'angle de champ est plus réduit, plus limité qu'avec les objectifs normaux. Ils sont utilisés pour les photos de paysages, d'architecture et pour les portraits, à cause de leur meilleure perspective.

Les objectifs grands angulaires forment l'image avec un angle plus grand que l'objectif normal. Ils rapetissent les détails et sont à retenir partout où le recul fait défaut (photos d'intérieurs, ensembles architecturaux, reproductions, etc.).

Tous les objectifs spéciaux se fixent dans la bague à baïonnette de l'EXAKTA Varex. Leur monture comporte une rampe hélicoïdale pour la recherche du point critique (réglage des distances). Cette mise au point s'effectue sur le verre dépoli du capuchon de visée ou du prisme redresseur sans aucun accessoire ou viseur supplémentaire.

Eclairage artificiel — Grâce aux éclairs artificiels, les photographes modernes, amateurs ou professionnels, ne connaissent plus les difficultés d'éclairage; les éclairs permettent des prises de vues à grande vitesse à ouverture moyenne, même dans l'obscurité. L'EXAKTA Varex est muni de deux prises synchronisées pour les éclairs magnésiques et électroniques.

1° **La prise synchro M** assure le déclenchement simultané de l'obturateur et de la lampe magnésique. L'EXAKTA flash sera utilisé à cette fin. Il se compose d'un corps de torche, d'un réflecteur et d'une douille universelle recevant tous les types de lampes; aussi pour l'usage avec Flash à condensateur (référence 148).

2° **La synchronisation X** est prévue pour les lampes électroniques. Le temps d'obturation est de $\frac{1}{50}^{\circ}$ de seconde, le temps réel de prises de vues correspond à la durée de l'éclair, celle-ci varie selon les types d'appareils de $\frac{1}{250}^{\circ}$ à $\frac{1}{5000}^{\circ}$ de seconde. Les mouvements les plus rapides peuvent ainsi être stoppés: sportifs, acrobates, machines en mouvement, etc. Un photographe non accoutumé à l'usage des lampes éclair peut difficilement concevoir les ressources infinies offertes par un EXAKTA Varex équipé d'un appareil électronique!

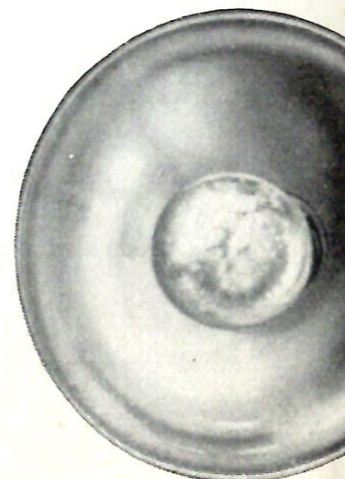


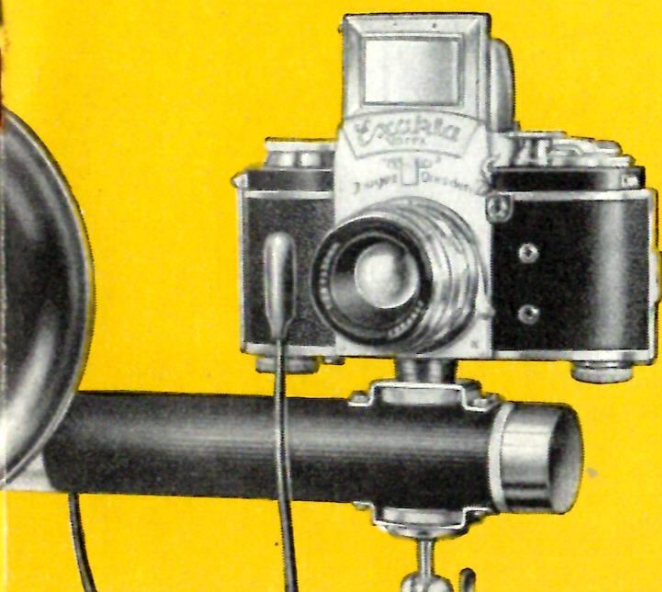


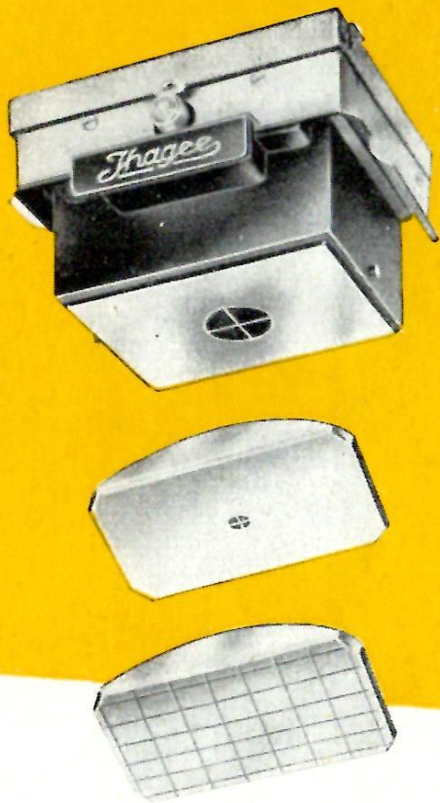
Photo: Erich Casper, Dresde

Photo: Richard Peter jun., Dresde



EXAKTA Flash Référence 148





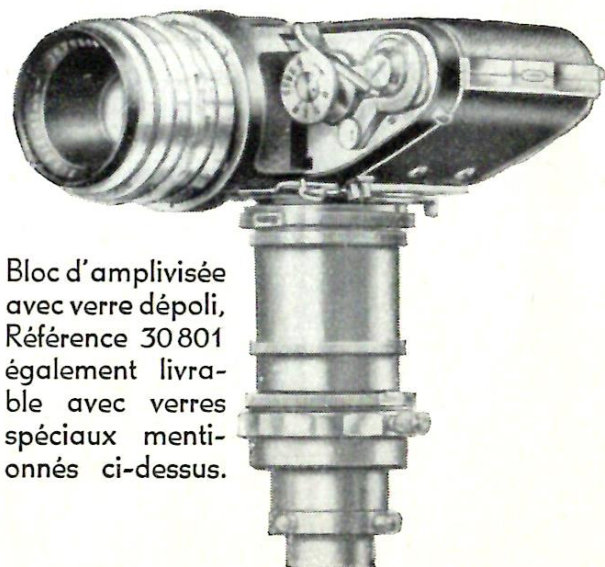
Capuchon de visée avec verre dépoli à cercle clair $\varnothing = 3$ mm Réf. 30103. $\varnothing = 10$ mm Réf. 30104, ou avec verre clair Réf. 31102. Verre dépoli pour Prisme Redresseur et bloc d'amplifiée avec cercle clair $\varnothing = 3$ mm Réf. 30203. $\varnothing = 10$ mm Réf. 30204 ou avec base claire Réf. 30202. (En outre, exécutions spéciales de verres divisés, millimétrés, centimétrés, carrés, etc. sur demande.)

Une très haute précision est indispensable pour certains travaux de macrophoto et photomicrographie. On peut atteindre cette précision en remplaçant le capuchon ou le prisme par le « bloc d'amplifiée ». Il permet d'adapter au dispositif de visée l'un des objectifs de prises de vues normal ou spécial et d'utiliser cet objectif comme loupe de mise au point à parfaite correction. L'image reflex est fortement agrandie et uniformément nette.

Une mise au point facilitée par des verres spéciaux. La mise au point des macrophotos à rapport d'agrandissement minimum 1:1 et à agrandissement direct ainsi que la mise au point des photos micro s'effectue souvent d'après l'image réelle objective, non interceptée par un verre dépoli. A cet effet, des verres spéciaux clairs ou dépolis à cercle clair, toujours réticulés, ont été établis. Les verres du prisme redresseur et du bloc d'amplifiée sont amovibles et facilement interchangeables; il est facile d'y adapter le verre correspondant aux besoins du moment. Par contre, il est recommandable de se procurer un capuchon de visée supplémentaire avec verre épais spécial plutôt que d'en effectuer le changement.

Macrophotographie. — Pour la prise de vues à très courte distance, on doit allonger le tirage de l'EXAKTA Varex en intercalant entre le corps de l'appareil et l'objectif des bagues et des tubes rallonge. Cet allongement permet d'approcher des objets minuscules et de les reproduire à volonté, plus petits, en grandeur nature, ou plus grands. Pour ce genre de prises de vues, le principe de l'EXAKTA Varex est particulièrement avantageux: pour toutes les distances, même les plus courtes, la mise au point se contrôle par un simple et rapide examen de l'image reflex toujours formée sans décalage, sans parallaxe. L'opérateur effectuant fréquemment des macrophotos aura intérêt à utiliser le banc à crémaillère et le soufflet rallonge (voir pages 10 et 11).

Photomicrographie. — Pour ce genre de travail, l'EXAKTA Varex se fixe à un microscope quelconque par l'intermédiaire d'un raccord micro. L'objectif de l'appareil n'est pas utilisé, seuls sont employés l'oculaire et l'objectif du microscope. Et, dans ce cas, c'est toujours l'image formée sur le verre du viseur qui permet de contrôler le cadrage, le point, et, s'il s'agit de sujets vivants, de déterminer le moment favorable au déclenchement.



Bloc d'amplifiée avec verre dépoli, Référence 30801 également livrable avec verres spéciaux mentionnés ci-dessus.

Photo: Bert Leidmann,
Nagold

1 paire de bagues inter-
médiaires et 3 tubes ral-
longe (5, 15 et 30 mm),
livrables seulement en
jeu complet
Référence 139/141-144
Bague 5 mm
à baïonnettes, Réf. 146



2 Photomicrographies
Walter Seyfarth, Eisenach



Raccord Micro en étui, livrable:
1° avec articulation, Référence 147
2° avec monture à baïonnette, Référence 153

Le verre télémétrique pour le prisme redresseur et le bloc d'amplifiée présente une certaine analogie avec les dispositifs télémétriques bien connus. Dans un champ télémétrique circulaire, le sujet est divisé en deux parties. Celles-ci coïncident si la mise au point est correcte. En cas d'inexactitude les lignes verticales formant le sujet sont discontinues. Ce dispositif permet d'effectuer facilement un réglage précis, même lorsque les conditions d'éclairage ne sont pas favorables ou que l'opérateur n'est pas doué d'une vue normale.

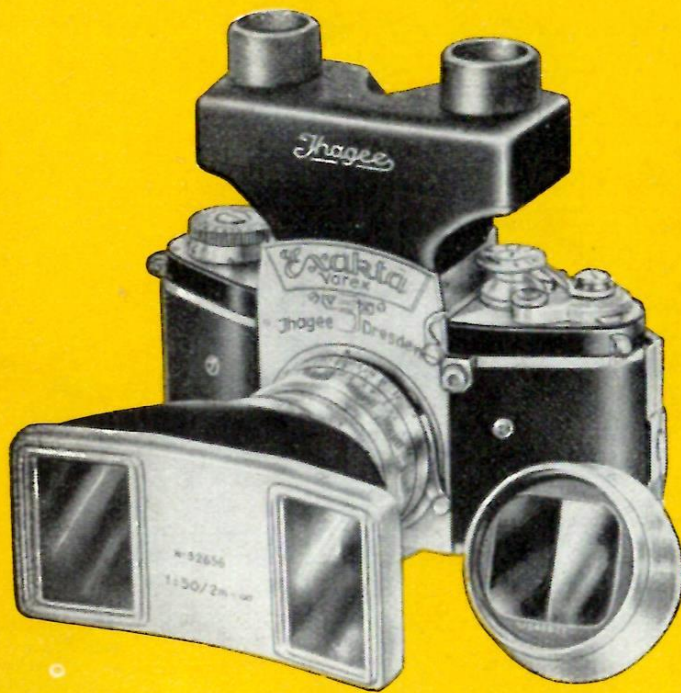
Stéréoscopie. — Les amateurs de stéréoscopie peuvent monter sur leurs objectifs normaux de 50 mm un dispositif optique formant 2 images 18×24 à couple stéréoscopique sur une vue 24×36. Un de ces dispositifs est étudié pour prises de vues de 2m à l'infini, un autre pour les distances de 0m.20 à 2 mètres. Pour apprécier la valeur du relief avant la prise de vues, pour faciliter la mise au point et en augmenter la précision, le « STEREFLEX » a été établi. Il s'adapte à la place du capuchon ou du prisme et conserve tous les avantages de la visée reflex. Indépendamment, le Stéreflex est utilisé comme stéréoscope pour l'examen des vues positives en noir ou en couleurs.

Universalité de l'EXAKTA Varex. L'Ensemble Universel est mis à la disposition des possesseurs de l'EXAKTA Varex. Constitué de pièces pouvant être utilisées séparément ou en combinaison, il augmente les possibilités pourtant très étendues de leur appareil. Le soufflet rallonge déjà cité, servira à la macrophoto et à la photomicro; le dispositif Reprodia au tirage de contretypes effectué optiquement, le statif pour les reproductions ou comme pied de table ou de laboratoire, etc. Enfin le Kolpofot étudié plus spécialement pour la prise de vues à grande vitesse dans les cavités du corps humain (vagin, pharynx, nez, etc.) sert également à la photographie de sujets réduits et mouvants. Le Kolpofot est connu et apprécié dans les services de lutte contre le cancer.

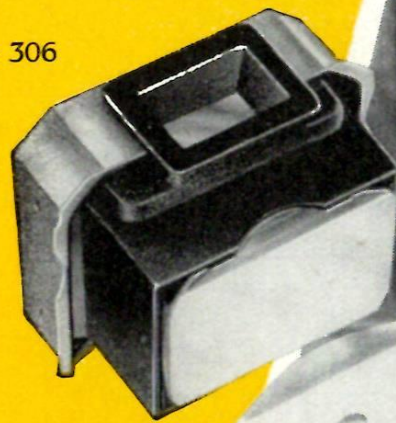
Toujours dans le domaine médical, citons un avantage de l'EXAKTA. Des raccords permettent la fixation d'endoscopes sur l'objectif. La partie malade (vessie, bronches, etc.) est observée par visée reflexe jusqu'au déclenchement.

Accessoires de l'EXAKTA Varex

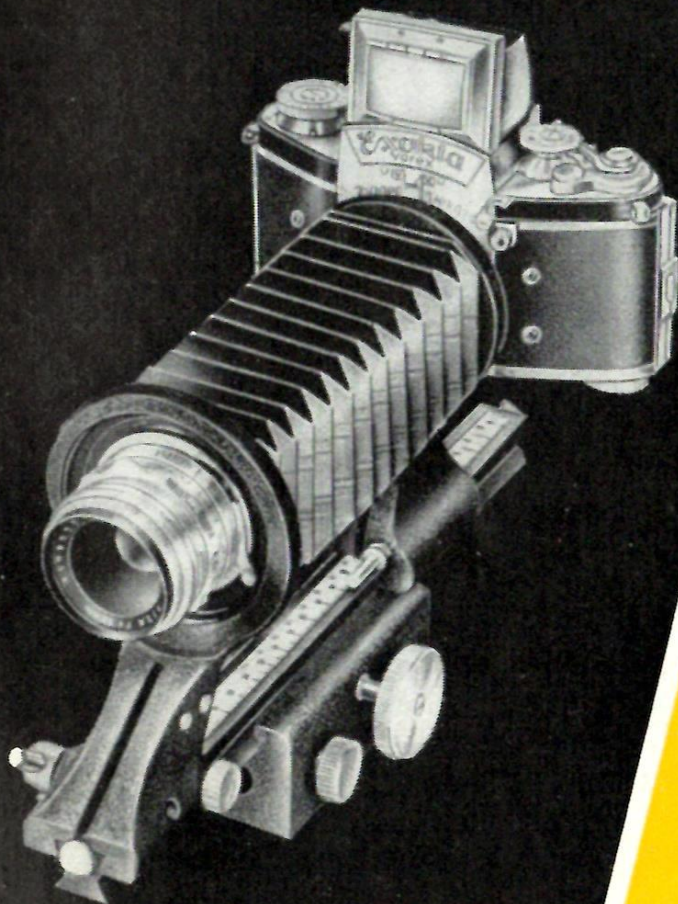
- Sac toujours PRET:** Protège l'appareil sans porter préjudice à la rapidité de manœuvre Référence 307
- Bouton Géant de Déclenchement:** élargit la surface de pression du bouton de déclenchement, facilite la manœuvre avec des gants ou des moufles Référence 151
- Parasoleils:** protègent l'objectif de la lumière directe et des reflets gênants. Pour objectifs 42 mm de diamètre Référence 206
- Filtres:** Filtres jaunes (clair, moyen, foncé). Filtres orangés. Filtres verts (clair, foncé). Filtres rouges. Filtres bleus. Filtres UV (à la commande, spécifier la couleur et la densité désirées) pour objectifs Ø 42 mm Référence 205
 Pour objectifs Ø 51 mm Référence 207
- Ecrans de flou:** pour créer de l'atmosphère dans les photos d'art: pour objectifs Ø 42 mm Référence 210
 Pour objectifs Ø 51 mm Référence 211
- Filtres Polarisants:** permettent de neutraliser les reflets gênants sur les surfaces brillantes. Pour objectifs Ø 42 mm Référence 214
 Pour objectifs Ø 51 mm Référence 215



Grand dispositif Stéréo (base 65 mm), Réf. 313
Petit dispositif Stéréo (base 12 mm), Réf. 314



Verre
téléométrique,
Référence 310
(pour Prisme
Redresseur
et Bloc
d'amplifiée)



A gauche:
Banc à crémaillère avec soufflet
rallonge pour les vues rapprochées,
Référence 155.10

A droite:
Dispositif Repro avec banc,
Référence 155.01
(et soufflet rallonge,
Référence 155.02)

Equipment Optique de l'EXAKTA Varex 24×36 mm, Modèle VX appareil Réf. 300
 L'EXAKTA Varex est livré avec Capuchon de visée et un des objectifs standard suivants (Le Prisme Redresseur doit être commandé séparément):

Objectif	focale en cm	angle de champ	∅ des filtres en mm	Référence
Objectif standard 1 : 2,8 DPA	5	45°	51	501
Objectif standard 1 : 2 DPA	5,8	40°	51	504
Objectif standard 1 : 1,9 DP	5,8	40°	51	403

Objectifs Spéciaux de l'EXAKTA Varex

Objectif	focale en cm	angle de champ	∅ des filtres en mm	Référence
Flektogon (objectif grand-angle) 1 : 2,8 DP	3,5	62°	51	427
Objectif-nuit 1 : 1,5 DP	7,5	32°	60	422
Biometar 1 : 2,8 DP	8	30°	51	428
Trioplan 1 : 2,8 DP	10	24°	51	410
Télé-Objectif 1 : 4 DP	13,5	18°	51	423
Télé-Megor 1 : 5,5 DP	18	14°	51	412
Télé-Megor 1 : 5,5 DP	25	10°	60	414
Télé-Megor 1 : 5,5 DP	40	6°	85	415
Télé-Objectif 1 : 8	50	5°	80	120

Tous les objectifs sont traités (bleutés)

DP = Objectif à bague présélectrice de diaphragme

DPA = Objectif à présélecteur automatique

Notre « Service de Courrier » est à votre disposition pour tous renseignements sur les prix et les conditions de livraison.

Il vous communiquera volontiers et sans frais toutes les informations se rapportant à nos produits. Veuillez bien nous dire ce qui vous intéresse.

Prospectus Spéciaux :

Macrophotographie / Photomicrographie
 Technique Flash
 Bloc d'Amplifiée
 Verre Télémétrique

Ensemble Universel
 Kolpofot
 Photographie Endoscopique

EULEN-DROGERIE - FOTOHAUS

Udo Zink
 IHR FOTO-FREUND

LU.-FRIESENHEIM Kreuzstr. 13 Ruf 69160



Frontispice: Eberhard Buschmann, Dresde



IHAGEE KAMERAWERK AG DRESDEN A16

Form 373/5/5504 - Z III/29 1 A 300/54/DDR 5 TRPT-Nr. 1080/54