

BOLEX 155

MACROZOOM



Eine neue Pionierleistung:

BOLEX 155

MACROZOOM

Filmen Sie in die Ferne



**Eine einmalige optische Leistung!
Eine Bolex-Exklusivität!**

Das Objektiv Paillard-Bolex Macrozoom 1:1,9/8,5-30 mm der Kamera Bolex 155 verfügt über den zur Zeit größten Entfernungsbereich. In Verbindung mit der Brennweitenveränderung bietet

Filmen Sie auf einige Meter



Ihnen dieses hervorragende optische System bisher unerreichte Möglichkeiten bei der Wahl des Bildausschnittes. Zum ersten Mal ist es möglich, mit demselben Vario-Objektiv weit entfernte Objekte zu erfassen, auf mittlere Distanzen zu filmen und ganz an den Aufnahmegegenstand heranzugehen, bis dieser die Sonnenblende berührt! Für all das sind keinerlei Hilfsmittel erforderlich; weder optische Zusätze, noch Zwischenringe, noch komplizierte Einstellungen. Einzig und allein das Bild im Reflexsucher braucht scharf eingestellt zu werden. Somit können Sie unbeschwert alles einfangen, was Ihnen filmenswert erscheint:

die erste Super 8 Kamera der Welt, deren Vario-Objektiv von 3 cm bis unendlich filmt!

Filmen Sie auf 50 Zentimeter



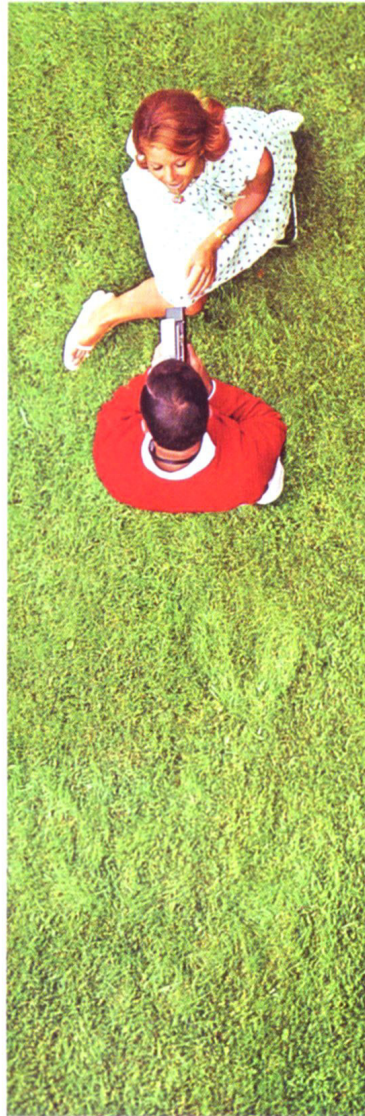
ein weites Panorama, in der Nähe spielende Kinder, ein Gesicht in Großaufnahme oder ein Insekt, nur zwei Finger breit vom Objektiv entfernt. Alle diese Aufnahmen können Sie unbedenklich aus der freien Hand machen. So vereint das Macrozoom in sich die Annehmlichkeiten einer Gummilinse mit vernünftigem Brennweitenbereich und die Vorteile von Objektiven fester Brennweite. Damit hat es kein Gegenstück unter den derzeit existierenden optischen Systemen. Es ist eine bekannte Tatsache, daß man beim Filmen besonders mit Groß- oder Detailaufnahmen die beste Wirkung erzielt.

Filmen Sie auf 3 Zentimeter!



Wenn Sie solche Aufnahmen in Ihren Film einbauen, geben Sie ihm eine besondere Ausdruckskraft. Ein auf diese Weise gestalteter Film entfernt sich vom üblichen Klischee und wirkt gekonnt.

Die Bolex 155 eröffnet Ihnen völlig neue Möglichkeiten und versetzt Sie in die Lage, ohne irgendwelches Zubehör wirkungsvolle Effekte zu erzielen. Sie werden begeistert sein, wie einfach das ist! Diese technische Konzeption und ihre Schweizer Qualität stempeln die Bolex 155 zur Kamera der absoluten Spitzenklasse.



Die Mauer der
«Mindestentfernung»
ist durchbrochen!

Die nebenstehenden Abbildungen zeigen den kritischen Bereich, bei dem die konventionellen Vario-Objektive an der Grenze ihrer Möglichkeiten angelangt sind. Beim Paillard-Bolex Macrozoom gibt es keine Beschränkungen! Sie können Ihr Sujet, selbst bei schwacher Beleuchtung, aus nächster Nähe mit offener Blende und geringer Schärfentiefe filmen. Sie brauchen lediglich mit Hilfe des Entfernungsmessers das Sucherbild scharf einzustellen.



Infolge des zweckmäßigen Brennweitenbereiches können Sie selbst bei Aufnahmen aus freier Hand formatfüllende Details aufnehmen, und zwar ohne die Gefahr eines Verwackelns, da Sie ja aus nächster Nähe filmen. Dabei werden die Aufnahmeobjekte bei der Projektion in ihrer natürlichen Perspektive und mit einer einzigartigen Reliefwirkung wiedergegeben. Eine Deformierung oder Verflachung, wie sie bei Verwendung zu großer Telebrennweiten für Nahaufnahmen auftritt, gibt es hier nicht!

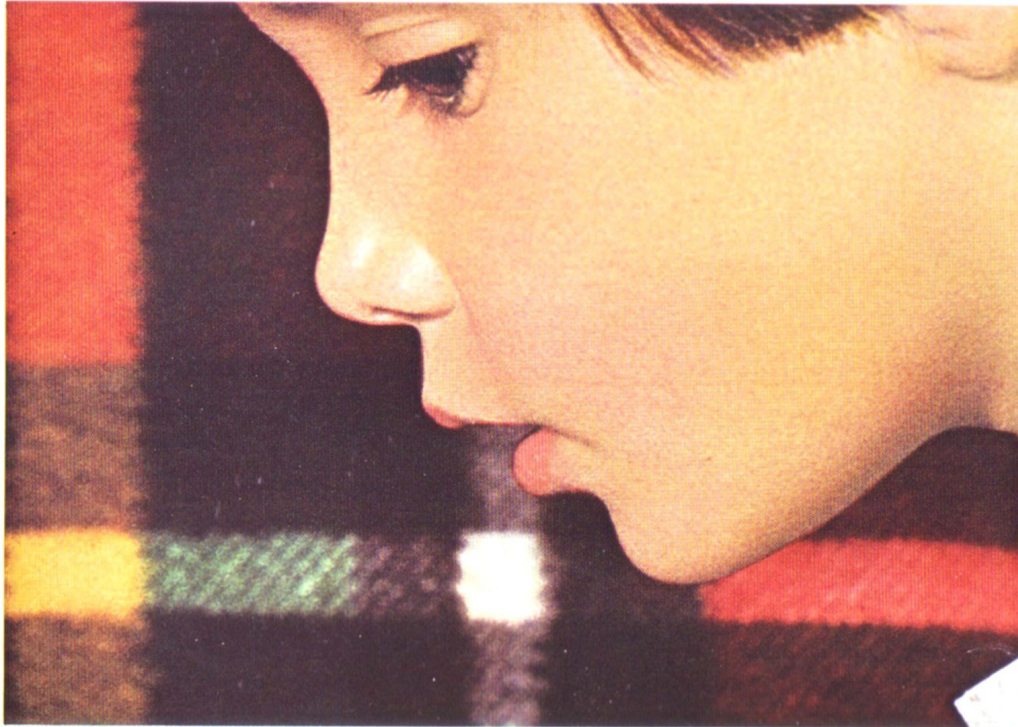
Die Zauberwelt der Nahaufnahmen

Die Bolex 155 Macrozoom eröffnet Ihnen einen Bereich, der bisher nur mit besonderem Spezialzubehör erschlossen werden konnte. Sie zeigt Ihnen die Dinge in einem ganz neuen Blickfeld und eröffnet Ihnen unerwartete Aspekte, kurz, sie gibt dem Film eine neue Dimension. Mit ihr können Sie sich an jedes Motiv heranwagen und faszinierende Effekte erzielen. Stellen Sie sich vor, daß bei einer Entfernung von 3 cm das Bildfeld nur 24 x 18 mm groß ist! Eine Biene findet gerade Platz darin! Jetzt ist es eine Kleinigkeit, Ihre Filme durch eindrucksvolle Nah- und Großaufnahmen interessanter und lebendiger zu machen!



Nahaufnahmen

Die besondere Freude am Filmen mit der Bolex 155 beginnt dort, wo die Besitzer anderer Kameras kapitulieren müssen: wenn sie im Zug, auf dem Schiff oder in der Seilbahn einen Gesichtsausdruck aus nächster Nähe erfassen, oder vielleicht bei Tisch, auf dem Balkon, bei einem Spaziergang ein bestimmtes Detail festhalten wollen. Nirgends gibt

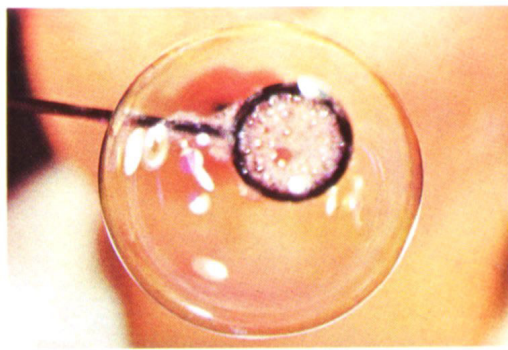
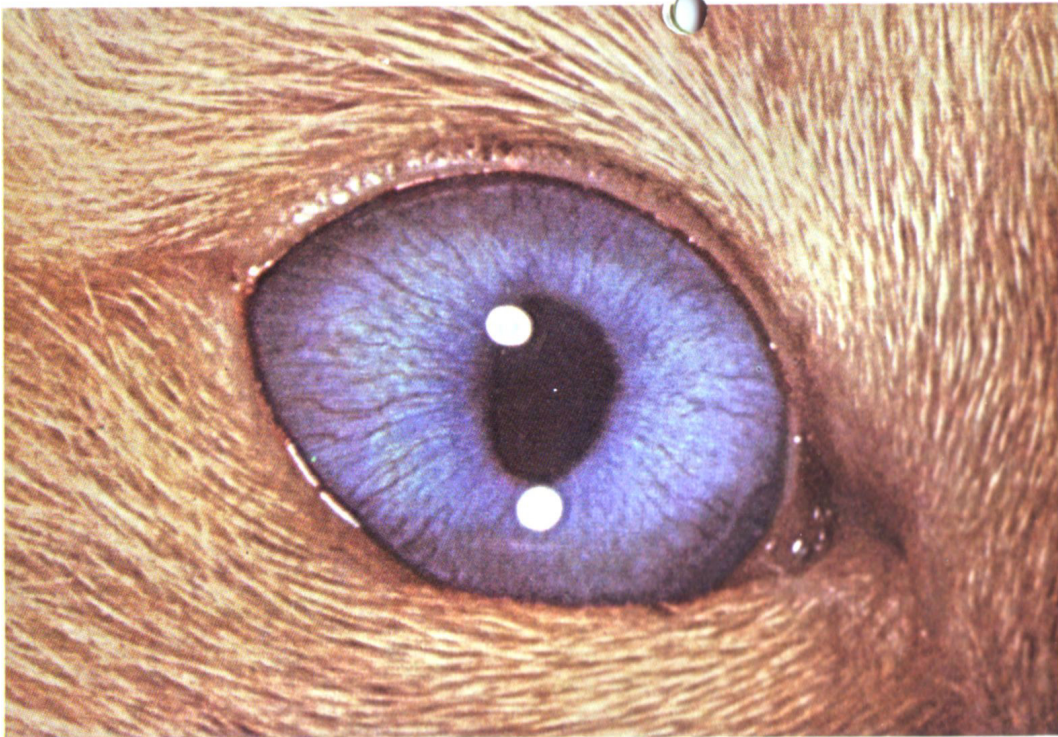


es mehr Grenzen für Ihre Filmkamera. Auch nicht im Raum. Wenn die Beleuchtung einmal nicht mehr ausreicht, dann hilft Ihnen die lichtstarke Bolex Lite S2 weiter, die Sie mit einem Handgriff an der Kamera befestigen.

Großaufnahmen

Schon ein Blick in den Sucher begeistert, wenn Sie Ihre Bolex 155 zur Großaufnahme auf eine Blume, einen Schmetterling oder ein Detail richten, das dem flüchtigen Auge bei normaler Betrachtung entgeht. Wieviel überwältigender aber ist der Eindruck dieser Aufnahmen bei der Projektion, wo dieses Bild in 1000facher Vergrößerung erscheint! Das kleinste Objekt nimmt überraschende Ausmaße an. Die schillernden Reflexe eines Wassertropfens, die vielfarbige Flamme einer Kerze, die glänzende Pupille eines Auges, Ihre Uhr am Handgelenk, das glühende Ende einer Zigarette, die Spitze Ihres Füllhalters beim Aufzeichnen eines Titels, das strahlende Feuer eines Diamanten – all das sind nur einige Beispiele aus der Fülle der Möglichkeiten, die Ihnen die Bolex 155 erschließt. Denken Sie dabei auch an die Kinder. Wie schön ist es, aus der Nähe einen erstaunten Blick, eine





ungeschickte Hand oder einen lachenden Mund festzuhalten! Auch ihr Spielzeug sollten Sie nicht vergessen – die elektrische Eisenbahn, die wie ein Express vorbeirast, den Kopf des Plüschbaren, formatfüllend aufgenommen, ein Leuchtsignal in Großaufnahme! Sie können auch die von Ihren Kindern angefertigten Zeichnungen oder Bilder aus ihren Büchern im Film bringen. Es gibt eine Fülle von Möglichkeiten! Wenn Sie besonders für die Natur schwärmen, dann ist die Bolex 155 gerade das Richtige für Sie. Sie können

Multitrix

Auf Reisen werden Sie Ihren Film sicher gerne durch Aufnahmen von Ansichtskarten, Prospekten, handgeschriebenen Titeln, einer in die Karte eingezeichneten Reiseroute, einem Stadtplan, Diapositiven oder Teilen davon ergänzen wollen (z.B. das Innere einer Kirche oder eines Museums, das Sie nicht filmen können), ferner mit Ausschnitten aus Zeitungen und Illu-



die mannigfaltigsten Objekte in all ihren leuchtenden Farben aus einigen Zentimetern Entfernung filmen: eine tauglänzende Blume, die feinen Rippen eines Blattes im Gegenlicht, Tannennadeln im Reife, die irisierenden Reflexe eines Wassertropfens, eine Biene bei der Morgentoilette . . . Eine ganz neue Welt voller Wunder erschließt sich so Ihrem Objektiv, eine faszinierende Welt, die Sie mit Bewunderung erfüllen wird. Mit Hilfe der Bolex 155 können Sie all dies jetzt für immer auf Ihren Filmen festhalten.

strierten usw. Hierbei leistet Ihnen das mit der Kamera gelieferte Zubehör Multitrix unschätzbare Dienste. Wie eine mit der Kamera fest verbundene Stützbrücke erlaubt es Ihnen Aufnahmen jeglicher Art aus freier Hand. Der auf einer Schiene gleitende und drehbare Vorlagehalter trägt wesentlich zu seiner universellen Verwendbarkeit bei und gestattet die Ausführung vieler Trickaufnahmen.

Besondere Effekte

Die außergewöhnlich optische Ausstattung der Bolex 155 erlaubt auf denkbar einfache Weise die Herstellung verschiedener Effekte und wirkungsvoller Trickaufnahmen. So können Sie z.B. ein entfernt liegendes Objekt filmen, das sich in Brillengläsern oder in einer Christbaumkugel spiegelt. Sie können auf Klarscheiben angebrachte Titel vor einer bewegten Szene aufnehmen und die Titel dann durch Verschieben des Multitrix-Vorlagenhalters zum Verschwinden bringen. Einen ganz



ungewöhnlichen Effekt erzielen Sie, wenn Sie aus nächster Nähe im Zeitlupengang ein Glas Mineralwasser filmen, in das Sie Fruchtsirup gießen. Durch entsprechende Ausleuchtung läßt sich die Wirkung noch steigern. Auf diese Weise sind vielseitige Kombinationen möglich. Sie können sich sogar auf das Gebiet des Übernatürlichen wagen. Mittels Verlagerung der Schärfenebene kann ein Aufnahmeobjekt durch ein anderes abgelöst werden, wobei das erste wie durch

Zauberei zum Verschwinden gebracht wird. So kann man z.B. von einem aus wenigen Zentimetern Entfernung aufgenommenen Diapositiv auf einen weiter zurückliegenden Titel auf einer Klarscheibe übergehen, um danach schließlich den Haupt-Aufnahmegegenstand aus dem Hintergrund erscheinen zu lassen («polydioptrischer» Effekt). Auf gleiche Weise lassen sich zwei aufeinanderfolgende Szenen verbinden. Diese ganz neue Art von einfachen und mehrfachen Überblendungen ermöglicht die Herstellung ansprechender und künstlerisch wirkender Szenenübergänge. Sie können auch das Durchqueren einer Mauer oder einer Trennwand vortäuschen, wenn Sie sich mit dem auf kurze Entfernung eingestellten und in Weitwinkelposition befindlichen Objektiv der Wand nähern und dann die Brennweite und die Scharfeinstellung verändern. Mit der Bolex 155 eröffnen sich Ihnen neue Wege, voll von ungeahnten Möglichkeiten, und Ihrer Phantasie sind keine Grenzen gesetzt.

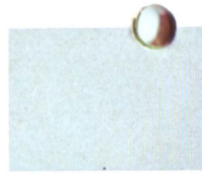


Anwendung im Berufsleben

Die Bolex 155 mit ihren optischen Vorzügen eignet sich ausgezeichnet als Instrument für die Registrierung und Forschung. Sie kann auf den verschiedensten Gebieten nutzbringend eingesetzt werden. Besonders Architekten, Graphikern, Forschern, Lehrern und Handlungsreisenden wird sie unschätzbare Dienste leisten bei Großaufnahmen von Modellen, Zeichnungen und Dokumenten, zum Festhalten einzelner Bewegungsabläufe, bei der Analyse chemischer und biologischer Reaktionen. Ihr Anwendungsbereich ist praktisch unbegrenzt.



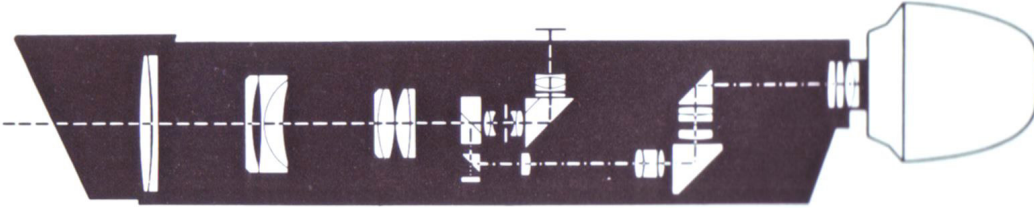
Objektiv Paillard-Bolex MACROZOOM 1:1,9/8,5-30 mm



24 x 18 mm

Das Objektiv Macrozoom mit seiner einmaligen Konzeption und Präzision ist eine Paillard-Exklusivität. Es ist das erste Vario-Objektiv der Welt, das Aufnahmen bei jeglicher Entfernung gestattet, und zwar von 3 cm (ab

So klein ist das von dem außergewöhnlichen Objektiv Macrozoom erfaßte Minimal-Bildfeld von 24 x 18 mm. Kein anderes Vario-Objektiv ermöglicht die formatfüllende Abbildung einer auch nur annähernd so kleinen Fläche ohne



Frontlinse) bis unendlich, ohne irgend eine Zusatzoptik oder eine Spezial-einstellung. Damit verfügt zum ersten Mal eine Gummilinsse über ein Anpassungsvermögen, das demjenigen des menschlichen Auges überlegen ist. Diese einmalige Leistung beruht auf einer revolutionären optischen Formel, deren Anwendung äußerste Genauigkeit bei der Fabrikation voraussetzt. Mit ihrer besonders reichen Erfahrung auf dem Gebiete höchster Präzision hat die Firma Paillard S.A. dieses neue optische System von außergewöhnlicher Qualität entwickelt:

- das Vario-Objektiv Macrozoom, bestehend aus einem Komplex von 17 vergüteten Linsenelementen, von denen mehrere UV-Strahlung absorbieren (wodurch ein UV-Filter überflüssig wird), einem Dachkantprisma, das das Bild auf den Film leitet sowie 2 Prismen, die einen Teil der einfallenden Lichtstrahlen in den Sucher und auf den Photowiderstand lenken;
- einen Reflexsucher mit eingebautem Mischbild-Entfernungsmesser, bestehend aus 11 Linsenelementen und 3 Prismen.

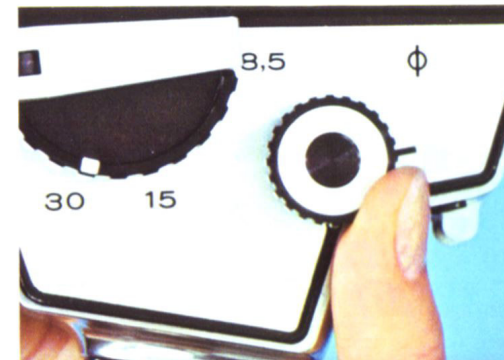
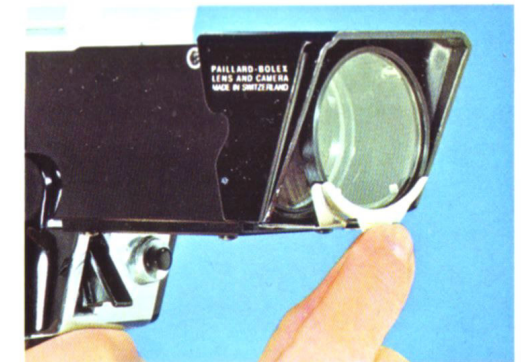
jegliches Zubehör. Das Paillard-Bolex-Macrozoom bietet darum unerreichte Möglichkeiten bei der Festlegung des Bildausschnittes – von der Landschaft bis zum Makrobereich! Von hochqualifizierten und nach alter Paillard-Tradition in minutiöser Arbeit geschulten Fachkräften entworfen, hergestellt, montiert, justiert und kontrolliert, garantiert das Paillard-Bolex-Macrozoom viele Jahre einwandfreier Funktion. Die Bolex 155 wurde so konstruiert, daß mit ihr jederzeit Schnappschuß-Aufnahmen aus freier Hand gemacht werden können. Sie verfügt über ein besonders günstiges Brennweitenverhältnis, ausgehend vom Weitwinkel ($f=8,5$ mm) – auf das Sie öfter zurückgreifen werden, besonders bei Innenaufnahmen – bis zu einer vernünftigen Telebrennweite ($f=30$ mm), mit der Sie auch noch ohne Stativ verwacklungsfrei filmen können.

Das helle, große Bild im Reflexsucher trägt wesentlich zum Bedienungs-komfort bei und gestattet eine bequeme Festlegung des Bildausschnittes. Mit dem Mischbild-Entfernungsmesser läßt sich die Scharfeinstellung äußerst genau vornehmen.

Technische Daten

- Objektiv Paillard-Bolex-Macrozoom 1:1,9/8,5-30 mm.
- Sucher mit eingebautem Mischbild-Entfernungsmesser; großes Luftbild; Sucherbild bei $f=15$ mm in natürlicher Größe.
- Entfernungseinstellung von 3 cm ab Frontlinse (17 cm ab Filmebene) bis unendlich mit Hilfe eines Knopfes, der mit dem Daumen bedient werden kann.
- Brennweiten-Einstellung über Rändelknopf mit umklappbarem Hebel: schnelles Festlegen des

- günstigsten Bildausschnittes; freie Wahl des Tempos für Zoomaufnahmen.
- Automatische Blende, gesteuert durch einen Photowiderstand mit Lichtmessung durch das Objektiv. Speisung durch zwei Batterien Mallory PX-13; Kontrolle des Ladezustandes im Sucher. Automatische Einstellung der Filmeempfindlichkeit von 25 bis 160 ASA.
- Arretierung der Blendautomatik nach Wahl, bei stehender wie auch bei laufender Kamera, durch Druck auf einen Knopf.
- Große Objektivöffnung von 1:1,9, mit der selbst bei ungünstigen Lichtverhältnissen gefilmt werden kann.
- Kleinste Blendenöffnung begrenzt auf 1:16, um eine Unterbelichtung der Bilder bei grellem Licht zu vermeiden (im Schnee oder am Wasser).
- Kontrollmöglichkeit im Sucher:
 - Blendenöffnung: Anzeige durch eine bewegliche Nadel;
 - Unzureichende Beleuchtung: Nadel im roten Feld;
 - Zu grelles Licht: Nadel im gelben Feld;
 - Filmende (oder kein Film in der Kamera): Anzeige durch einen breiten, schwarzen Strich;
 - Ladezustand der Batterien für den Motor oder für den Photowiderstand: Anzeige durch Zeigerausschlag.
- Umklappbare Sonnenblende: nach unten geklappt bildet sie einen wirksamen Schutz für die Frontlinse und verhindert einen zu schnellen Verschleiß der Batterien für den Photo-



- widerstand; gestattet «Vorhang»-Effekte zu Beginn oder am Schluß der Szene; für Makroaufnahmen nach hinten verschiebbar.
- Einstellbares Sucherokular zur individuellen Sichtenpassung, mit Verriegelung. Verschlußvorrichtung gegen einfallendes Streulicht.
- Drehbare Gummi-Augenmuschel für Rechts- und Linkseinsicht; umklappbar für Brillenträger.
- Konversionsfilter, in den Strahlengang eingebaut.
- Multitrix, mit der Kamera geliefert; gestattet die Aufnahme von Titeln, Dias und anderen Vorlagen sowie Trickaufnahmen; Befestigung an der Unterseite des Objektivs.
- Filterträger für Filter ASA Serie VI (mit der Kamera geliefert); wird in die Befestigungsplatte unter dem Objektiv eingeschoben.



Eine Kamera von rationeller Konzeption

Technische Daten

- Einfaches und sicheres Laden, selbst mit nur einer Hand, wenn die Kamera um den Hals oder über der Schulter gehängt getragen wird. Fenster zum Identifizieren des eingelegten Films an der Filmkammer.
- Elektromotor im Handgriff; beträchtliche Kraftreserve.
- Speisung durch 4 «Penlight-Batterien AA» zu je 1,5 V; ein Satz reicht für etwa 20 Kassetten zu 15 m. Batterien in der Filmkammer sichtbar: Möglichkeit zur Prüfung ihrer Beschaffenheit und zum sofortigen Auswechseln bei einem eventuellen Auslaufen des Elektrolyten. Spannungskontrolle im Sucher.
- Auslöser nach oben umklappbar, um unbeabsichtigtes Auslösen zu verhindern.
- Betriebsarten:
 - Normalgang 18 B/s; Durchlauf einer Kassettenfüllung in 3 Minuten 20 Sekunden.
 - Zeitlupengang 32 B/s durch Druck auf einen Knopf.
 - Dauerlauf mittels Drahtauslöser mit Feststellschraube.
 - Einzelbildschaltung mittels Spezialzubehör.
- Universalzähler neuartiger Konzeption; ein kompletter Umlauf des Zeigers entspricht dem Durchlauf einer Kassettenfüllung. 24 Teilstriche; jeder Abschnitt entspricht 8 Sekunden Laufzeit (mittlere Dauer einer Szene) bei 18 B/s.
- Befestigungsschuh für Bolex-Lite S2 auf der rechten Seite der Kamera.

Um den Hals oder über die Schulter hängend getragen, läßt Ihnen die Bolex 155 volle Bewegungsfreiheit. Sie kann überall hin mitgenommen werden und ist nie lästig. Selbst unerwartet eintretende Ereignisse fängt sie mit Sicherheit ein. Sie werden begeistert sein, wie gut die Kamera in der Hand liegt. Dank ihrer dynamischen Form und der ausgezeichneten Gewichtsverteilung erhalten Sie absolut ruhig stehende Bilder, selbst, wenn Sie zum Filmen nur eine Hand benutzen. Alles wurde bei der Bolex 155 rationell angeordnet. Sie werden außer ihren technischen Vorzügen auch bald ihren großen Bedienungskomfort und ihre einfache Handhabung schätzen lernen.

Praktisches Zubehör

(getrennt lieferbar)



Universal-Stativ Minipod

Dieses sehr klein zusammenlegbare Stativ von neuartiger Konzeption bietet der Kamera in allen Lagen festen Halt. Mit seinen verstellbaren Beinen kann es überall aufgestellt werden, auf unebenem Boden, Treppenstufen, dem Verdeck eines Autos, einem Fensterbrett, und es dient auch als Stütze beim Anlehnen gegen einen Baum oder eine Mauer. Es ist besonders für Nahauf-

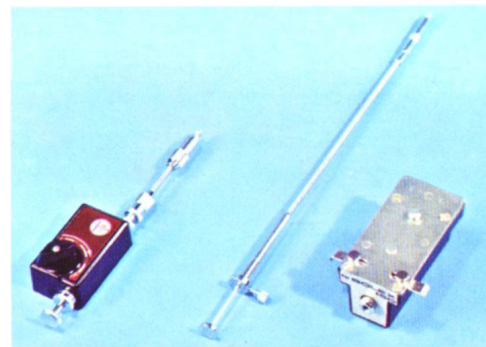
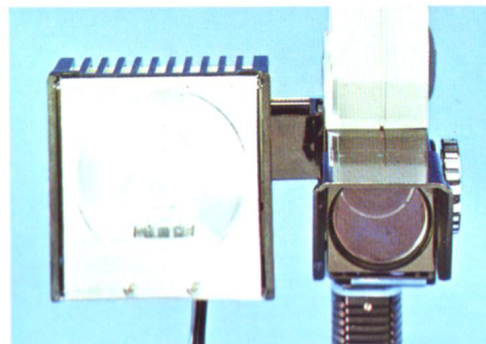
nahmen geeignet und kann als Tischstativ oder Reprosäule Verwendung finden (Sonderprospekt erhältlich).

Bolex-Einbeinstativ

Leichtes, handliches Stativ zur sicheren Kamerahaltung. Größte Länge 155 cm, zusammengeschoben 59 cm.

Filmleuchte Bolex-S2 mit Halogen-Lampe 650 W

Wird auf der rechten Seite der Kamera befestigt und liefert ein helles, gleichmäßig verteiltes Licht. Beim Bedienen des Schalters wird automatisch das im Strahlengang des Objektivs befindliche Übergangsfiler ein- bzw. ausgeschwenkt. Netzanschlusskabel 4 m. Die Lampe kann auch unabhängig von der Kamera verwendet werden.



Auslöser für Einzelschaltung

Wird vor dem Auslöser der Kamera befestigt und gestattet Zeitraffer- und Trickaufnahmen.

Drahtauslöser 20 cm

Wird zusammen mit dem Auslöser für Einzelschaltung geliefert, kann aber auch getrennt verwendet werden. Mit der Feststellschraube läßt sich die Kamera auf Dauerlauf einstellen.

Selbstausröser

Löst die Kamera für eine vorher bestimmte Szenenlänge aus.

Filter ASA Serie VI

Ein Grau-Filter ist erhältlich.

Tasche

Elegante Ausführung. Kann außer der Kamera noch das Multitrix, mehrere Filme und kleineres Zubehör aufnehmen.





Das Bolex-Zeichen bürgt für erstklassige Qualität

Bolex-Geräte werden mit äußerster Sorgfalt hergestellt und vor dem Verlassen des Werkes strengen Kontrollen unterworfen. Sie entsprechen in jeder Hinsicht den höchsten Anforderungen in bezug auf Präzision und Qualität, die ihren Weltruf begründet haben.

Internationaler Kundendienst

Die weltumspannende Paillard-Organisation bietet Ihnen in der ganzen Welt einen tadellosen Kundendienst. Sie können sich vertrauensvoll an die Paillard-Bolex-Vertretungen wenden, deren technisches Personal zum größten Teil im Schweizer Werk geschult wurde.

Paillard-Bolex GmbH
8000 München 23
Postfach 1037

Generalvertretung der
Paillard S.A., Sainte-Croix
(Schweiz)

Weitere Paillard-Erzeugnisse:
HERMES Schreibmaschinen und
-Buchungsautomaten.

Projizieren: eine Freude mit Bolex-Projektoren

Wenn Sie die Vorteile des Super 8 Formates richtig zur Geltung bringen wollen, dann führen Sie Ihre Filme mit einem Stummfilm-Projektor Bolex 18-5 L Super oder dem Magnetton-Projektor Bolex SM 8 vor. Beide Modelle verfügen über eine ganze Reihe wesentlicher Vorzüge: Robustheit, Betriebssicherheit, größte Filmschonung und außergewöhnlichen

Bedienungskomfort durch völlig automatische Filmeinfädelung von Spule zu Spule. Mehrere Paillard-Bolex HiFi-Objektive von höchster optischer Qualität mit fester oder veränderlicher Brennweite garantieren eine scharfe und farbgetreue Wiedergabe Ihrer Filme. Beim Projektor Bolex SM 8 werden Sie noch dazu die hervorragende Tonwiedergabe schätzen.

Änderungen vorbehalten!

P 137/76 Ed. Allemagne In der Schweiz gedruckt